



2025.01.07

# ЭРҮҮЛ МЭНДИЙН СТАТИСТИКИЙН МЭДЭЭЛЭЛ

2024 ОНЫ ЖИЛИЙН ЭЦСИЙН БАЙДЛААР

Улаанбаатар хот

Энэхүү товхимолын дэлгэрэнгүй мэдээллийг  
[www.hdc.gov.mn](http://www.hdc.gov.mn) цахим хуудаснаас татаж харна уу!

Эрүүл мэндийн хөгжлийн төв  
Мэдээлэл, технологийн албанаас эрхлэн гаргав.

Шуудангийн хаяг: 14210 Улаанбаатар, Сүхбаатар дүүрэг, Энхтайвны  
гудамж, 13в байр

E-mail: [admin@hdc.gov.mn](mailto:admin@hdc.gov.mn), [www.hdc.gov.mn](http://www.hdc.gov.mn)

Факс: 976-11-320633

Утас: 7011-1485  
7012-8801

<b>ГАРЧИГ</b>	
<b>ЗУРГИЙН ЖАГСААЛТ</b>	<b>4</b>
<b>ХҮСНЭГТИЙН ЖАГСААЛТ</b>	<b>4</b>
<b>ЭРҮҮЛ МЭНДИЙН СТАТИСТИК ҮЗҮҮЛЭЛТҮҮД</b>	<b>5</b>
<b>1. ЭХ, ХҮҮХДИЙН ЭРҮҮЛ МЭНД</b>	<b>6</b>
1.1. Төрөлт	6
1.2. Хүүхдийн эрүүл мэнд	7
1.3. Эхийн эндэгдэл	8
1.4. Нялхсын эндэгдэл	9
1.5. Тав хүртэлх насны хүүхдийн эндэгдэл	10
<b>2. ЭМНЭЛГИЙН ТУСЛАМЖ ҮЙЛЧИЛГЭЭНИЙ ҮЗҮҮЛЭЛТ</b>	<b>11</b>
2.1 Амбулаторийн тусламж үйлчилгээ	11
2.2 Халдварт бус өвчний эрт илрүүлэг үзлэгийн мэдээлэл	12
2.3 Жирэмсний хяналт	12
2.4 Үр хөндөлт	14
2.5 Түргэн тусламжийн дуудлага	15
2.6 Хэвтэн эмчлүүлэгчдийн тусламж үйлчилгээ	17
<b>3. ХҮН АМЫН НАС БАРАЛТ</b>	<b>18</b>
<b>4. ЭМГЭГ СУДЛАЛЫН ШИНЖИЛГЭЭ</b>	<b>20</b>
<b>5. ХАЛДВАРТ ӨВЧИН</b>	<b>21</b>
5.1. Халдварт өвчний нас баралт	21
5.2. Амьсгалын замын халдварт өвчин	21
5.3. Бэлгийн замаар дамжих халдварт өвчин	22
5.4. Коронавируст халдвар /COVID-19/	23

## **ЗУРГИЙН ЖАГСААЛТ**

Зураг 1. 1 Төрсөн эх, амьд төрсөн нярайн тоо	7
Зураг 1. 2 Эхийн эндэгдэл, 100 000 амьд төрөлтөд	8
Зураг 1. 3 Нялхсын эндэгдэл, 1000 амьд төрөлтөд	9
Зураг 1. 4 Нялхсын эндэгдэл, 1000 амьд төрөлтөд, аймгаар	9
Зураг 1. 5 Перинаталь эндэгдэл, 1000 нийт төрөлтөд, аймгаар	10
Зураг 1. 6 Хүүхдийн эндэгдэл, 1000 амьд төрөлтөд	10
Зураг 1. 7 Тав хүртэлх насны хүүхдийн эндэгдэл, 1000 амьд төрөлтөд, аймгаар	11
Зураг 2. 1 Жирэмсний эрт хяналтын хувь, аймгаар	13
Зураг 2. 2 Түргэн тусламжийн дуудлагын тоо	16
Зураг 3. 1 Нас баралт, /бодит тоогоор/	18
Зураг 5. 1 Амьсгалын замын халдварт өвчний тохиолдол	22
Зураг 5. 2 Бэлгийн замаар дамжих халдварт өвчний тохиолдол	22
Зураг 5.3 Коронавируст халдварын өвчлөл, /хүйс, насны бүлгээр/	23
Зураг 5. 4 Коронавируст халдвар, аймгаар	23

## **ХҮСНЭГТИЙН ЖАГСААЛТ**

Хүснэгт 1. 1 Төрөлт, төрөх үед үзүүлсэн эмнэлгийн тусламж, хувиар	6
Хүснэгт 1. 2 Амьд төрсөн хүүхэд, эхийн тээлтийн хугацаа, хувиар	7
Хүснэгт 1. 3 Тав хүртэлх насны хүүхдийн жингийн мэдээ, хувиар	8
Хүснэгт 2. 1 Эмчийн үзлэг, эмнэлгийн төрлөөр, хувиар	12
Хүснэгт 2. 2 Жирэмсний хяналт, хувиар	13
Хүснэгт 2. 3 Шинээр хяналтад хамрагдсан жирэмсэн эмэгтэйчүүдийн БЗДХ-ын шинжилгээний үзүүлэлт	14
Хүснэгт 2.4 Үр хөндөлтийн түвшин	15
Хүснэгт 2. 5 Түргэн тусламжийн дуудлага, аймгаар	16
Хүснэгт 2. 6 Стационарын тусламж, үйлчилгээний зарим үзүүлэлтүүд	17
Хүснэгт 3. 1 Осол гэмтэл, гадны шалтгаант нас баралтад эзлэх хувь	19
Хүснэгт 4. 1 Эмгэг судлалын шинжилгээний үзүүлэлт, аймгаар	20
Хүснэгт 5. 1 Халдварт өвчний тохиолдол, нас баралт, төрлөөр	21

## Эрүүл мэндийн статистик үзүүлэлтүүд

/2023, 2024 оны жилийн эцсийн байдлаар/

№	Үзүүлэлт	Нэгж	2023 он	2024 он	Өсөлт бууралт
1	Төрсөн эх	Бодит тоо	63915	57319	-6596
2	Амьд төрсөн хүүхэд	Бодит тоо	64306	57756	-6550
3	Амьгүй төрсөн хүүхэд	Бодит тоо	344	290	-54
		1000 нийт төрөлтөд	5.3	5.0	-0.2
4	Эхийн эндэгдэл	Бодит тоо	17	13	-4
		100 000 амьд төрөлтөд	26.4	22.5	-3.9
5	5 хүртэлх насны хүүхдийн эндэгдэл /0-4 нас 364 хоног/	Бодит тоо	961	877	-84
		1000 амьд төрөлтөд	14.9	15.2	0.2
6	Үүнээс: Нялхсын эндэгдэл /0-364 хоног/	Бодит тоо	793	702	-91
		1000 амьд төрөлтөд	12.3	12.2	-0.3
	Үүнээс: Нярайн эндэгдэл /0-28 хоног/	Бодит тоо	496	431	-65
		1000 амьд төрөлтөд	7.7	7.5	-0.3
	Үүнээс: Нярайн эрт үеийн эндэгдэл /0-6 хоног/	Нялхсын эндэгдэлд эзлэх хувь	62.5	61.4	-1.2
		Бодит тоо	326	281	-45
		Нярайн эндэгдэлд эзлэх хувь	65.7	65.2	-0.5
		Нярайн хожуу үеийн эндэгдэл /7-28 хоног/	Бодит тоо	170	150
7	Перинаталь эндэгдэл	Нярайн эндэгдэлд эзлэх хувь	34.3	34.8	0.5
		Бодит тоо	670	571	-99
8	Нийт нас баралт	1000 нийт төрөлтөд	10.4	9.8	-0.5
		Бодит тоо	17533	18113	580
9	Эмнэлгийн нас баралт	Бодит тоо	5537	5783	246
		Хувь	31.6	31.9	0.5
10	Эмнэлэгт хоног болоогүй нас баралт	Бодит тоо	1295	1270	-25
		Хувь	23.4	22.0	-1.4
11	Жирэмсний эрт хяналт	Хувь	92.2	93.1	0.8
12	Эмчлэгдсэн хүний тоо	Бодит тоо	1042835	1039624	-3211
13	Ор хоног	Бодит тоо	7146999	7064464	-82535
14	Халдварт өвчин	Бодит тоо	41051	37312	-3739
		10 000 хүн амд	118.7	106.5	-12.2
15	Амьсгалын замын халдварт өвчин	Бодит тоо	16033	15576	-457
		10 000 хүн амд	46.4	44.4	-1.9
16	Бэлгийн замаар дамжих халдварт өвчин	Бодит тоо	10245	12152	1907
		10 000 хүн амд	29.6	34.7	5.1
17	Гэдэсний халдварт өвчин	Бодит тоо	7731	7463	-268
		10 000 хүн амд	22.4	21.3	-1.1
18	Зоонозын халдварт өвчин	Бодит тоо	317	155	-162
		10 000 хүн амд	0.9	0.4	-0.5
19	Цусаар дамжих халдварт өвчин	Бодит тоо	245	173	-72
		10 000 хүн амд	0.7	0.5	-0.2
20	Бусад халдварт өвчин	Бодит тоо	6480	1793	-4687
		10 000 хүн амд	18.7	5.1	-13.6

# 1. Эх, хүүхдийн эрүүл мэнд

## 1.1. Төрөлт

Улсын хэмжээнд 2024 оны жилийн эцсийн байдлаар 57319 эх төрсөн нь өнгөрсөн оны мөн үеэс 6596 төрөлтөөр буюу 10.3 хувиар буурсан байна. Төрөлтийн тоо аймгууд болон Улаанбаатар хотод 24-2924 төрөлтөөр буурсан үзүүлэлттэй байна.

Төрсөн эхчүүдийн 47987 нь буюу 83.7 хувь нь эмчийн хяналтын үзлэгт 6 ба түүнээс дээш удаа хамрагдсан байна. Нийт төрөлтийн 0.3 хувийг гэрийн төрөлт эзэлж байгаа бөгөөд Төв, Увс, Булган, Ховд, Хэнтий аймгуудад улсын дундажаас 0.1-0.9 хувиар өндөр байна.

2024 оны жилийн эцсийн байдлаар мэс заслын аргаар төрсөн эхчүүд 28.2 хувийг эзэлж байгаа ба 17.8 хувь нь төрөлтийн хүндрэлтэй, 82.2 хувь нь хүндрэлгүй төрсөн байна.

### Хүснэгт 1.1. Төрөлт, төрөх үед үзүүлсэн эмнэлгийн тусламж, хувиар

№	Аймаг/хот	Төрөлтийн эзлэх хувь					20 хүртэлх насны төрөлт	35-аас дээш насны төрөлт
		Аймаг, хотын нэгдсэн эмнэлэг	Хувийн эмнэлэг	Сумын нэгдсэн эмнэлэг	Сумын эрүүл мэндийн төв	Гэртээ		
А	Б	1	2	3	4	5	6	7
1	Архангай	89.6	0.0	0.0	10.2	0.2	3.7	20.1
2	Баян-Өлгий	88.6	0.0	0.0	11.4	0.0	0.9	18.5
3	Баянхонгор	95.7	0.0	0.0	4.0	0.2	3.8	20.6
4	Булган	86.0	0.0	0.0	13.6	0.4	2.3	20.8
5	Говь-Алтай	94.7	0.0	0.0	5.0	0.2	4.1	20.1
6	Говьсүмбэр	99.7	0.0	0.0	0.0	0.3	6.0	20.2
7	Дархан-Уул	99.6	0.0	0.0	0.1	0.3	3.3	24.0
8	Дорноговь	87.1	0.0	12.0	0.7	0.2	4.3	23.1
9	Дорнод	97.6	0.0	0.0	2.1	0.3	5.1	24.6
10	Дундговь	96.0	0.0	0.0	4.0	0.0	6.7	18.7
11	Завхан	62.1	0.0	32.1	5.9	0.0	3.1	22.9
12	Орхон	99.9	0.0	0.0	0.0	0.1	3.3	24.8
13	Өвөрхангай	82.5	0.0	12.3	5.0	0.2	4.4	21.1
14	Өмнөговь	83.8	0.0	0.0	16.1	0.2	4.5	21.5
15	Сүхбаатар	95.5	0.0	0.0	4.3	0.2	4.0	25.5
16	Сэлэнгэ	55.5	0.0	40.9	3.5	0.1	5.0	23.5
17	Төв	85.8	0.0	0.0	13.0	1.2	4.0	26.3
18	Увс	90.7	0.0	0.0	8.9	0.4	2.0	19.5
19	Ховд	91.2	0.0	4.7	3.7	0.4	2.6	19.3
20	Хөвсгөл	88.3	0.0	0.0	11.5	0.3	5.1	18.8
21	Хэнтий	80.5	0.0	11.4	7.7	0.4	5.3	21.8
22	<b>Аймгийн дундаж</b>	<b>88.7</b>	<b>0.0</b>	<b>4.9</b>	<b>6.2</b>	<b>0.2</b>	<b>3.7</b>	<b>21.6</b>
23	Улаанбаатар	93.2	6.5	0.0	0.0	0.3	3.2	26.6
24	<b>Улсын дундаж</b>	<b>91.1</b>	<b>3.6</b>	<b>2.2</b>	<b>2.8</b>	<b>0.3</b>	<b>3.4</b>	<b>24.3</b>

## Зураг 1.1. Төрсөн эх, амьд төрсөн нярайн тоо



## 1.2. Хүүхдийн эрүүл мэнд

2024 оны жилийн эцсийн байдлаар улсын хэмжээнд 57756 хүүхэд амьд төрсөн нь өнгөрсөн оны мөн үеэс 6550 хүүхдээр буюу 10.2 хувиар буурчээ. Төрөлтийн түвшин 1000 хүн амд 17.1 байна.

Амьд төрсөн хүүхдийн 29715 буюу 51.4 хувь нь хүү, 28041 буюу 48.6 хувь нь охин байна. Төрөх үеийн хүйсийн харьцаа 100 охинд ойролцоогоор 106 хүү ногдож байна.

Амьд төрсөн нийт хүүхдээс 2646 нярай буюу 4.6 хувь нь 2500 грамаас доош жинтэй, 376 тохиолдол буюу 0.7 хувь нь төрөлхийн гажигтай төрсөн байна. Төрсний дараа 1 цагийн дотор хөхөө амласан хүүхдийн эзлэх хувь 96.3 байна. Дутуу төрөлтийн түвшин 1000 амьд төрөлтөд 66.5 байна. Амьгүй төрөлтийн түвшин 1000 нийт төрөлтөд 5.0 байна.

Хүснэгт 1.2. Амьд төрсөн хүүхэд, эхийн тээлтийн хугацаа, хувиар

№	Аймаг/хот	Эхийн тээлтийн хугацаа эзлэх хувь					Төрөлхийн гажигтай төрсөн	2500 гр-аас доош жинтэй төрсөн хүүхэд
		22-28 долоо хоногтой	29-32 долоо хоногтой	33-36 долоо хоногтой	37-41 долоо хоногтой	42 долоо хоногос дээш		
А	Б	1	2	3	4	5	6	7
1	Архангай	0.3	0.5	3.7	95.5	0.0	0.5	3.8
2	Баян-Өлгий	0.0	0.3	3.2	96.4	0.0	0.6	4.6
3	Баянхонгор	0.2	0.9	4.8	94.1	0.0	0.6	4.0
4	Булган	0.0	1.1	4.9	94.1	0.0	0.6	3.6
5	Говь-Алтай	0.0	1.0	7.1	91.9	0.0	0.6	4.6
6	Говьсүмбэр	0.0	0.0	2.5	97.5	0.0	1.3	1.9
7	Дархан-Уул	0.2	0.5	2.6	95.7	1.0	0.2	2.3
8	Дорноговь	0.3	1.0	3.3	95.3	0.1	0.6	3.6
9	Дорнод	0.3	0.6	3.5	95.6	0.0	0.7	2.9
10	Дундговь	0.2	0.9	4.5	94.2	0.2	0.9	4.0
11	Завхан	0.0	0.4	3.7	95.9	0.0	0.9	3.5
12	Орхон	0.4	0.9	5.0	93.7	0.0	0.9	5.2
13	Өвөрхангай	0.2	1.1	4.3	94.4	0.0	0.1	4.1
14	Өмнөговь	0.7	0.9	3.7	94.7	0.0	0.8	4.3
15	Сүхбаатар	0.1	0.7	6.0	93.2	0.0	0.9	2.9
16	Сэлэнгэ	0.0	0.3	3.3	96.2	0.3	0.1	2.8
17	Төв	0.3	0.7	5.1	94.0	0.0	0.4	4.0
18	Увс	0.0	0.6	4.4	95.1	0.0	0.6	3.6
19	Ховд	0.1	0.6	4.0	95.3	0.0	0.4	3.2
20	Хөвсгөл	0.3	0.7	5.3	93.4	0.4	0.9	4.0
21	Хэнтий	0.8	0.6	3.6	95.1	0.0	0.2	4.4
<b>22</b>	<b>Аймгийн дундаж</b>	<b>0.2</b>	<b>0.7</b>	<b>4.2</b>	<b>94.8</b>	<b>0.1</b>	<b>0.6</b>	<b>3.8</b>
23	Улаанбаатар	0.5	1.4	6.1	92.0	0.0	0.7	5.2
<b>24</b>	<b>Улсын дундаж</b>	<b>0.4</b>	<b>1.0</b>	<b>5.2</b>	<b>93.3</b>	<b>0.1</b>	<b>0.7</b>	<b>4.6</b>

2024 оны жилийн эцсийн байдлаар тав хүртэлх насны хүүхдийн өсөлт хөгжлийн хяналтад 1923880 хүүхэд хамрагдсанаас 0.14 хувь нь туранхай, 0.12 хувь нь тураалтай, 0.14 хувь нь өсөлтийн хоцрогдолтой байна.

### Хүснэгт 1.3. Тав хүртэлх насны хүүхдийн жингийн мэдээ, хувиар

№	Аймаг/хот	Бүгд	Жингийн мэдээ			А амин дэм уусан	Д амин дэм уусан	Олон найрлагат бичил тэжээл хэрэглэсэн
			Туранхай	Тураалтай	Өсөлтийн хоцрогдолтой			
А	Б	1	2	3	4	5	6	7
1	Архангай	52868	0.25	0.38	0.29	26.69	41.85	11.45
2	Баян-Өлгий	40835	0.37	0.31	0.08	33.92	23.36	8.73
3	Баянхонгор	74722	0.26	0.40	0.33	18.30	29.78	5.57
4	Булган	24428	0.17	0.11	0.14	34.83	13.75	1.86
5	Говь-Алтай	26865	0.31	0.39	0.84	32.09	38.16	5.01
6	Говьсүмбэр	9885	0.02	0.01	0.02	29.57	20.52	3.89
7	Дархан-Уул	90634	0.16	0.01	0.10	17.71	83.79	1.38
8	Дорноговь	44471	0.10	0.24	0.24	21.34	58.55	1.50
9	Дорнод	61039	0.17	0.12	0.16	24.33	41.76	0.65
10	Дундговь	22557	0.02	0.02	0.01	17.90	44.11	0.63
11	Завхан	40925	0.05	0.02	0.05	28.52	48.98	7.51
12	Орхон	94412	0.17	0.05	0.18	15.65	79.30	0.10
13	Өвөрхангай	47240	0.18	0.12	0.16	36.86	52.08	1.75
14	Өмнөговь	44149	0.30	0.13	0.24	28.50	63.67	0.95
15	Сүхбаатар	21145	0.32	0.09	0.33	38.26	38.08	6.87
16	Сэлэнгэ	46959	0.09	0.02	0.02	28.32	15.13	3.21
17	Төв	21360	0.13	0.12	0.12	40.76	33.74	2.96
18	Увс	61784	0.16	0.26	0.35	22.64	38.66	0.37
19	Ховд	69690	0.11	0.08	0.03	20.41	47.10	1.78
20	Хөвсгөл	60766	0.02	0.05	0.08	35.39	55.78	7.87
21	Хэнтий	23133	0.20	0.04	0.09	34.84	54.46	7.70
<b>22</b>	<b>Аймгийн дундаж</b>	<b>979867</b>	<b>0.17</b>	<b>0.15</b>	<b>0.18</b>	<b>25.56</b>	<b>49.00</b>	<b>3.52</b>
23	Улаанбаатар	944013	0.11	0.08	0.09	16.22	28.26	1.23
<b>24</b>	<b>Улсын дундаж</b>	<b>1923880</b>	<b>0.14</b>	<b>0.12</b>	<b>0.14</b>	<b>20.97</b>	<b>38.82</b>	<b>2.40</b>

### 1.3. Эхийн эндэгдэл

Улсын хэмжээнд 2024 оны жилийн эцсийн байдлаар эхийн эндэгдлийн 13 тохиолдол бүртгэгдэж, 100 000 амьд төрөлтөд 22.5 ногдож байна. Сүүлийн 10 жилийн дундажаар 100000 амьд төрөлтөд ногдож эхийн эндэгдэл 36.1 байна.

Зураг 1.2. Эхийн эндэгдэл, 100 000 амьд төрөлтөд



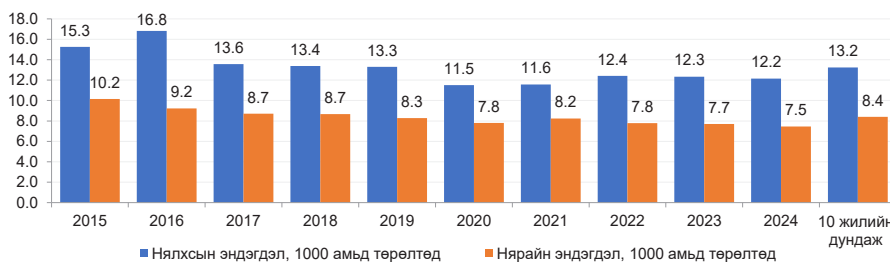


### 1.4. Нялхсын эндэгдэл

Улсын хэмжээнд 2024 оны жилийн эцсийн байдлаар нялхсын эндэгдлийн 702 тохиолдол бүртгэгдэж, 1000 амьд төрөлтөд 12.2 ногдож байгаа нь өнгөрсөн оны мөн үетэй харьцуулахад 91 тохиолдлоор буурсан үзүүлэлттэй байна. Нялхсын эндэгдлийн 57.7 хувь нь эрэгтэй, 42.3 хувь нь эмэгтэй хүүхэд байна.

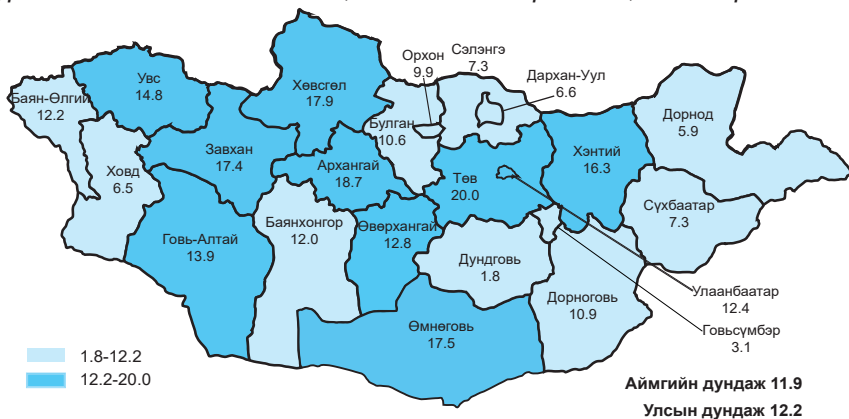
Нялхсын эндэгдлийн 61.4 хувийг нярайн эндэгдэл эзэлж байгаа ба 1000 амьд төрөлтөд ногдох нярайн эндэгдэл 7.5 байна. Нярайн эндэгдлийн нийт 431 тохиолдлын 281 буюу 65.2 хувь нь эрт үеийн эндэгдэл, 150 буюу 34.8 хувийг хожуу үеийн эндэгдэл тус тус эзэлж байна.

Зураг 1.3. Нялхсын эндэгдэл, 1000 амьд төрөлтөд



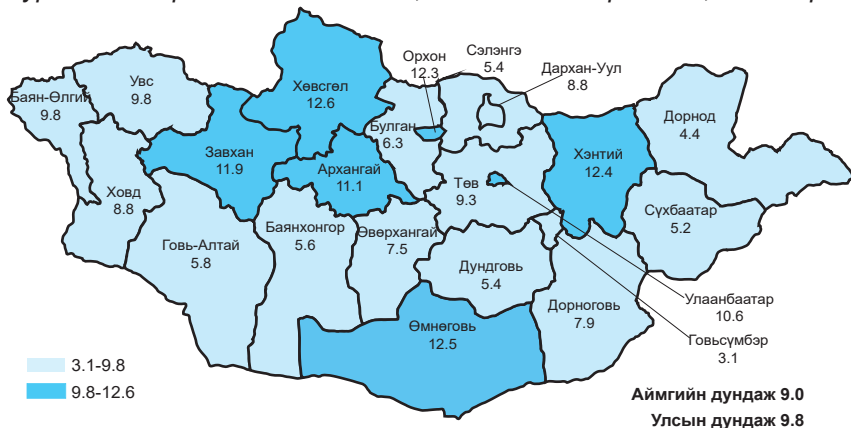
2024 оны жилийн эцсийн байдлаар 1000 амьд төрөлтөд ногдох нялхсын эндэгдлийг аймгуудаар харьцуулбал: Төв (20.0), Архангай (18.7), Хөвсгөл (17.9), Өмнөговь (17.5), Завхан (17.4), Хэнтий (16.3), Увс (14.8), Говь-Алтай (13.9), Өвөрхангай (12.8) аймгуудад болон Улаанбаатар хотод (12.4) улсын дундаж үзүүлэлтээс 0.2-7.8 өндөр байна.

Зураг 1.4. Нялхсын эндэгдэл, 1000 амьд төрөлтөд, аймгаар



Нялхсын эндэгдлийг шалтгаанаар авч үзвэл: Перинаталь үеийн эмгэг 56.7 хувь, төрөлхийн хөгжлийн гажиг 16.8 хувь, амьсгалын тогтолцооны эмгэг 8.7 хувийг тус тус эзэлж байна.

Зураг 1.5. Перинаталь эндэгдэл, 1000 нийт төрөлтөд, аймгаар



### 1.5. Тав хүртэлх насны хүүхдийн эндэгдэл

Улсын хэмжээнд 2024 оны жилийн эцсийн байдлаар тав хүртэлх насны хүүхдийн эндэгдлийн 877 тохиолдол бүртгэгдэж, 1000 амьд төрөлтөд 15.2 ногдож байгаа нь өмнөх оны мөн үетэй харьцуулахад 84 тохиолдлоор буурсан байна.

Тав хүртэлх насандаа эндсэн хүүхдийн 500 тохиолдол буюу 57.0 хувь нь эрэгтэй, 377 тохиолдол буюу 43.0 хувь нь эмэгтэй хүүхэд байна. Нийт тохиолдлын 24.9 хувь нь эмнэлгээс гадуур, 75.1 хувь нь эмнэлэгт нас барсан ба үүнээс хоног болоогүй нас баралт 23.8 хувийг эзэлж байна.

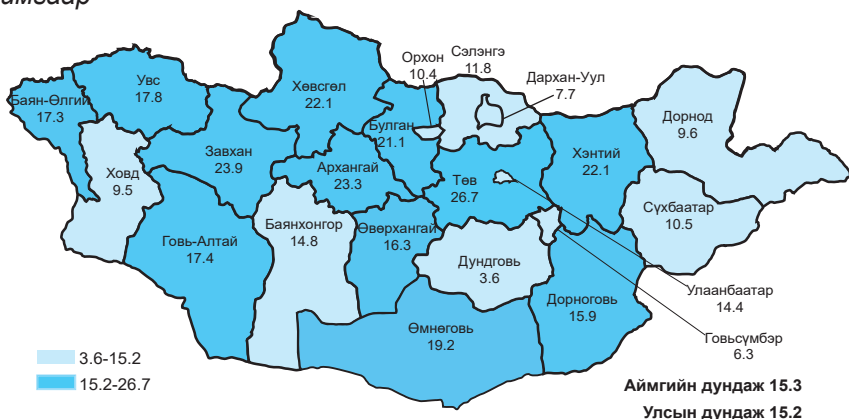
Зураг 1.6. Хүүхдийн эндэгдэл, 1000 амьд төрөлтөд



Шалтгаанаар авч үзвэл: Нийт эндэгдлийн 85.1 хувь нь өвчнөөр, 14.9 хувь нь осол, гэмтлийн улмаас эндсэн байна. Перинаталь үед үүссэн эмгэг 45.4 хувь, төрөлхийн хөгжлийн гажиг 15.1 хувь, амьсгалын тогтолцооны эмгэг 9.1 хувийг тус тус эзэлж байна.

Аймгуудаар харьцуулбал: 1000 амьд төрөлтөд ногдох тав хүртэлх насны хүүхдийн эндэгдэл Төв (26.7), Завхан (23.9), Архангай (23.3), Хэнтий (22.1), Хөвсгөл (22.1), Булган (21.1), Өмнөговь (19.2), Увс (17.8), Говь-Алтай (17.4), Баян-Өлгий (17.3), Өвөрхангай (16.3), Дорноговь (15.9) аймгуудад улсын дундаж үзүүлэлтээс 0.7-11.5 өндөр байна.

Зураг 1.7. Тав хүртэлх насны хүүхдийн эндэгдэл, 1000 амьд төрөлтөд, аймгаар



## 2. ЭМНЭЛГИЙН ТУСЛАМЖ ҮЙЛЧИЛГЭЭНИЙ ҮЗҮҮЛЭЛТ

### 2.1. Амбулаторийн тусламж үйлчилгээ

Улсын хэмжээнд 2024 оны жилийн эцсийн байдлаар нийт 24526530 эмчийн үзлэг хийгдсэнээс 24.9 хувийг урьдчилан сэргийлэх үзлэг, 57.5 хувийг өвчний учир амбулаторт, 7.3 хувийг идэвхитэй хяналтын үзлэг, 10.3 хувийг гэрийн үзлэг тус тус эзэлж байна. Нэг их эмчид ногдох үзлэгийн тоо 1637 байна. Өмнөх оны мөн үетэй харьцуулахад өвчний учир амбулаторийн үзлэг 2.3, урьдчилан сэргийлэх үзлэг 0.2 хувиар тус тус буурч, идэвхитэй хяналт 1.4, гэрийн үзлэг 1.1 хувиар тус тус өссөн байна.

## Хүснэгт 2.1. Эмчийн үзлэг, эмнэлгийн төрлөөр, хувиар

№	Аймаг/хот	Багийн бага эмч	Сумын бага эмч	Сумын эх баригч бага эмч	Сумын их эмч	Аймаг, дүүргийн нэгдсэн эмнэлэг	Өрхийн эмчийн үзлэг	Бусад
А	Б	1	2	3	4	5	6	7
1	Архангай	14.4	2.9	3.6	23.7	35.1	15.4	4.9
2	Баян-Өлгий	7.7	0.7	3.1	16.6	42.4	24.9	4.6
3	Баянхонгор	10.7	2.3	3.3	13.6	48.1	19.8	2.1
4	Булган	10.8	3.8	4.4	17.3	48.5	12.3	2.9
5	Говь-Алтай	9.3	0.3	2.9	11.0	50.8	18.3	7.4
6	Говьсүмбэр	0.0	0.0	0.6	7.1	54.1	27.3	10.9
7	Дархан-Уул	1.7	0.4	1.0	4.2	33.8	39.9	19.0
8	Дорноговь	5.1	1.7	1.1	25.4	38.0	21.3	7.4
9	Дорнод	3.1	1.0	2.0	10.8	45.2	32.8	5.1
10	Дундговь	7.6	0.4	3.6	18.5	57.1	10.3	2.4
11	Завхан	7.8	1.7	2.5	28.0	33.2	21.8	4.9
12	Орхон	0.0	0.0	0.0	1.2	24.4	47.2	27.1
13	Өвөрхангай	6.6	0.5	2.2	10.4	51.2	21.8	7.2
14	Өмнөговь	4.4	0.7	2.2	14.3	40.4	23.0	15.0
15	Сүхбаатар	8.1	2.2	3.6	16.8	52.3	15.4	1.5
16	Сэлэнгэ	0.4	5.5	4.4	13.1	46.7	22.3	7.6
17	Төв	18.6	2.9	6.3	14.9	42.9	11.8	2.4
18	Увс	8.9	1.6	3.6	16.9	47.4	16.3	5.3
19	Ховд	8.7	0.9	1.9	10.7	45.7	26.6	5.5
20	Хөвсгөл	14.4	3.0	5.2	17.0	27.4	27.7	5.2
21	Хэнтий	3.5	1.8	2.5	27.6	33.2	26.5	4.7
<b>22</b>	<b>Аймгийн дундаж</b>	<b>6.9</b>	<b>1.6</b>	<b>2.8</b>	<b>14.4</b>	<b>40.3</b>	<b>25.4</b>	<b>8.6</b>
23	Улаанбаатар	0.0	0.0	0.0	0.5	23.9	31.2	44.4
<b>24</b>	<b>Улсын дундаж</b>	<b>2.6</b>	<b>0.6</b>	<b>1.1</b>	<b>5.8</b>	<b>30.2</b>	<b>29.0</b>	<b>30.7</b>

## 2.2. Халдварт бус өвчний эрт илрүүлэг үзлэгийн мэдээлэл

Улсын хэмжээнд 2024 оны жилийн эцсийн байдлаар артерийн гипертензи эрт илрүүлэг үзлэгт 18-аас дээш насны нийт 1466875 (68.7%) хүн хамрагдсан бөгөөд 40.1 хувь нь эрэгтэй, 59.9 хувь нь эмэгтэй байна. Үр дүнгийн үзүүлэлтээр нийт үзлэгийн 0.6 хувь нь артерийн гипертензи онош батлагдсан байна.

Чихрийн шижин өвчний эрт илрүүлэг үзлэгт 35-аас дээш насны нийт 1176543 (87.5%) хүн хамрагдсанаас 39.7 хувь нь эрэгтэй, 60.3 хувь нь эмэгтэй байна. Үр дүнгийн үзүүлэлтээр 0.2 хувьд нь чихрийн шижин өвчний онош батлагдсан байна.

Элэгний хорт хавдрын эрт илрүүлэг үзлэгт 40-65 насны 336992 (36.9%) хүн хамрагдсанаас 130 тохиолдолд хорт хавдар оношлогдсон байна.

### 2.2.1. Хөх, умайн хүзүүний хорт хавдрын эрт илрүүлэг үзлэгийн мэдээлэл

Улсын хэмжээнд 2024 оны жилийн эцсийн байдлаар умайн хүзүүний хорт хавдрын эсийн шинжилгээнд суурилсан илрүүлэг үзлэгт зорилтот насны нийт 83934 (38.2%) эмэгтэй хамрагдсан байна. Үр дүнгийн үзүүлэлтээр нийт эсийн шинжилгээний 3.9 хувь нь Пап эерэг буюу эсийн түвшинд өөрчлөлттэй,

үүнээс хорт хавдрын шинэ өвчлөлийн 38 тохиолдол бүртгэгдсэн байна. Хөхний хорт хавдрын эрт илрүүлэг үзлэгт 523266 эмэгтэй хамрагдсанаас 1387 (0.3%) тохиолдол хөхний эмнэлзүйн үзлэгээр эерэг, үүнээс хорт хавдрын шинэ өвчлөлийн 2 тохиолдол бүртгэгдсэн байна.

### 2.3. Жирэмсний хяналт

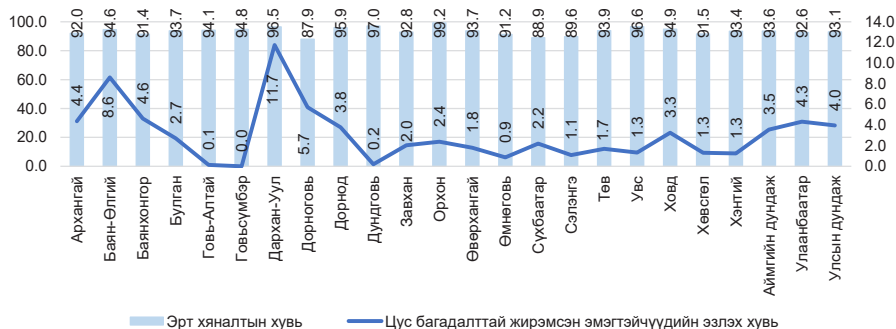
Улсын хэмжээнд 2024 оны жилийн эцсийн байдлаар жирэмсний хяналтад шинээр 57050 эмэгтэйчүүд хамрагдсан ба 93.1 хувь нь эхний 3 сартайд, 6.3 хувь нь 4-6 сартайд, 0.7 хувь нь 7 ба түүнээс дээш сартайд хяналтад орсон байна. Хяналтад орсон жирэмсэн эмэгтэйчүүдийн 97.7 хувь нь цусны шинжилгээнд хамрагдсанаас 4.0 хувь нь цус багадалттай байна.

Шинээр хяналтад хамрагдсан жирэмсэн эмэгтэйчүүдээс трихомониаз илрүүлэх шинжилгээнд 92.6 хувь, заг хүйтэн илрүүлэх шинжилгээнд 92.5 хувь, тэмбүү илрүүлэх шинжилгээнд 99.0 хувь, ХДХВ/ДОХ илрүүлэх шинжилгээнд 98.4 хувь нь хамрагдсан байна.

#### Хүснэгт 2.2. Жирэмсний хяналт, хувиар

№	Аймаг/хот	Хяналтад авсан хувь			6 ба түүнээс дээш удаа хяналтад хамрагдаж төрсөн	Цус багадалттай жирэмсэн эмэгтэйчүүд
		Эхний 3 сартайд	4-6 сартайд	7 ба түүнээс дээш сартайд		
А	Б	1	2	3	4	5
1	Архангай	92.0	6.8	1.2	75.4	4.4
2	Баян-Өлгий	94.6	5.0	0.4	67.6	8.6
3	Баянхонгор	91.4	8.0	0.6	92.1	4.6
4	Булган	93.7	6.1	0.2	76.1	2.7
5	Говь-Алтай	94.1	5.3	0.6	87.3	0.1
6	Говьсүмбэр	94.8	5.2	0.0	82.0	0.0
7	Дархан-Уул	96.5	3.2	0.3	78.9	11.7
8	Дорноговь	87.9	10.1	2.0	84.9	5.7
9	Дорнод	95.9	4.0	0.2	81.4	3.8
10	Дундговь	97.0	2.6	0.4	92.9	0.2
11	Завхан	92.8	7.1	0.1	91.9	2.0
12	Орхон	99.2	0.8	0.0	79.2	2.4
13	Өвөрхангай	93.7	5.6	0.7	77.8	1.8
14	Өмнөговь	91.2	7.8	1.0	94.5	0.9
15	Сүхбаатар	88.9	10.6	0.4	94.0	2.2
16	Сэлэнгэ	89.6	8.5	1.9	89.6	1.1
17	Төв	93.9	5.6	0.6	92.5	1.7
18	Увс	96.6	3.2	0.2	88.7	1.3
19	Ховд	94.9	4.5	0.6	89.2	3.3
20	Хөвсгөл	91.5	7.9	0.6	77.8	1.3
21	Хэнтий	93.4	6.0	0.6	82.5	1.3
<b>22</b>	<b>Аймгийн дундаж</b>	<b>93.6</b>	<b>5.8</b>	<b>0.6</b>	<b>83.1</b>	<b>3.5</b>
23	Улаанбаатар	92.6	6.7	0.7	84.2	4.3
<b>24</b>	<b>Улсын дундаж</b>	<b>93.1</b>	<b>6.3</b>	<b>0.7</b>	<b>83.7</b>	<b>4.0</b>

## Зураг 2.1. Жирэмсний эрт хяналтын хувь, аймгаар



## Хүснэгт 2.3. Шинээр хяналтад хамрагдсан жирэмсэн эмэгтэйчүүдийн БЗДХ-ын шинжилгээний үзүүлэлт

№	Аймаг/хот	Трихомониаз	Үүнээс: Эерэг	Заг хүйтэн	Үүнээс: Эерэг	Тэмбүү	Үүнээс: Эерэг
1	Архангай	896	1	896	0	1212	28
2	Баян-Өлгий	1555	0	1555	0	2392	3
3	Баянхонгор	1370	71	1370	6	1416	25
4	Булган	606	3	607	5	648	5
5	Говь-Алтай	614	0	646	0	766	7
6	Говьсүмбэр	246	3	246	0	246	3
7	Дархан-Уул	1796	32	1796	2	1796	20
8	Дорноговь	1129	5	1129	1	1260	11
9	Дорнод	1019	14	1019	4	1229	35
10	Дундговь	515	0	459	0	531	1
11	Завхан	648	1	648	0	782	4
12	Орхон	1685	32	1685	3	1685	9
13	Өвөрхангай	1464	0	1464	0	1782	16
14	Өмнөговь	1331	21	1331	5	1438	10
15	Сүхбаатар	909	21	909	0	909	6
16	Сэлэнгэ	1132	25	1084	3	1520	7
17	Төв	881	17	875	0	1058	18
18	Увс	1014	5	1078	4	1390	5
19	Ховд	1479	1	1450	0	1565	3
20	Хөвсгөл	1593	14	1593	16	1645	36
21	Хэнтий	913	4	910	0	1134	3
<b>22</b>	<b>Аймгийн дүн</b>	<b>22795</b>	<b>270</b>	<b>22750</b>	<b>49</b>	<b>26404</b>	<b>255</b>
23	Улаанбаатар	30022	358	30022	28	30090	471
<b>24</b>	<b>Улсын дүн</b>	<b>52817</b>	<b>628</b>	<b>52772</b>	<b>77</b>	<b>56494</b>	<b>726</b>

## 2.4. Үр хөндөлт

Улсын хэмжээнд 2024 оны жилийн эцсийн байдлаар нийт 12676 эмэгтэйчүүд үр хөндөх мэс ажилбарыг хийлгэсэн байна. Өмнөх оны мөн үеэс 479 тохиолдлоор өссөн үзүүлэлттэй байна.

Нийт үр хөндөлтийн 589 тохиолдол буюу 4.6 хувийг хожуу үр хөндөлт, 568 тохиолдол буюу 4.5 хувийг өсвөр насны үр хөндөлт эзэлж байна.

#### Хүснэгт 2.4. Үр хөндөлтийн түвшин

№	Аймаг/хот	Үр хөндөлтийн тоо			Үр хөндөлтийн харьцаа (1000 амьд төрөлтөд)		
		2023 он	2024 он	5 жилийн дундаж	2023 он	2024 он	5 жилийн дундаж
1	Архангай	137	195	226	103.8	181.9	160.9
2	Баян-Өлгий	147	89	100	54.3	35.1	36.4
3	Баянхонгор	84	84	156	52.0	59.2	90.3
4	Булган	55	39	62	91.7	82.5	91.8
5	Говь-Алтай	45	70	60	45.8	81.2	53.5
6	Говьсүмбэр	19	14	31	55.4	44.0	78.7
7	Дархан-Уул	490	410	546	242.9	225.6	265.6
8	Дорноговь	360	334	345	335.2	331.3	276.0
9	Дорнод	173	206	302	114.3	151.9	183.1
10	Дундговь	125	119	111	180.6	215.2	150.6
11	Завхан	11	7	22	9.7	7.6	19.0
12	Орхон	212	213	203	94.9	105.6	87.3
13	Өвөрхангай	164	118	157	83.3	68.6	76.2
14	Өмнөговь	419	478	533	299.9	399.0	371.5
15	Сүхбаатар	110	109	103	90.7	114.1	86.0
16	Сэлэнгэ	33	40	25	25.2	36.3	17.8
17	Төв	61	94	86	77.2	125.3	94.9
18	Увс	245	258	253	140.3	158.7	141.8
19	Ховд	44	36	31	23.3	21.3	16.1
20	Хөвсгөл	27	24	38	12.4	12.6	16.1
21	Хэнтий	68	64	81	52.8	61.5	60.2
<b>22</b>	<b>Аймгийн дүн</b>	<b>3029</b>	<b>3001</b>	<b>3471</b>	<b>100.9</b>	<b>114.0</b>	<b>109.5</b>
23	Улаанбаатар	9168	9675	9453	267.3	307.9	266.9
<b>24</b>	<b>Улсын дүн</b>	<b>12197</b>	<b>12676</b>	<b>12925</b>	<b>189.7</b>	<b>219.5</b>	<b>192.6</b>

#### 2.5. Түргэн тусламжийн дуудлага

Улсын хэмжээнд 2024 оны жилийн эцсийн байдлаар 822460 түргэн тусламжийн дуудлага хүлээн авч үйлчилсэнээс 6.3 хувийг алсын, 10.2 хувийг осол, гэмтлийн дуудлага эзэлж байна.

Зураг 2.2. Түргэн тусламжийн дуудлагын тоо



Хүснэгт 2.5. Түргэн тусламжийн дуудлагын тоо

№	Аймаг/хот	Түргэн тусламжийн дуудлага			Бүх дуудлагад эзлэх хувь	Алсын дуудлагын эзлэх хувь	Осол, гэмтлийн дуудлагын эзлэх хувь
		Бүгд	Алсын дуудлага	Осол, гэмтлийн дуудлага			
1	Архангай	15662	3167	713	1.9	20.2	4.6
2	Баян-Өлгий	15505	3544	514	1.9	22.9	3.3
3	Баянхонгор	14311	3159	560	1.7	22.1	3.9
4	Булган	13360	1620	393	1.6	12.1	2.9
5	Говь-Алтай	12988	2190	326	1.6	16.9	2.5
6	Говьсүмбэр	5195	165	191	0.6	3.2	3.7
7	Дархан-Уул	17263	386	1572	2.1	2.2	9.1
8	Дорноговь	16890	1884	853	2.1	11.2	5.1
9	Дорнод	9512	856	487	1.2	9.0	5.1
10	Дундговь	10312	1907	295	1.3	18.5	2.9
11	Завхан	20961	2793	375	2.5	13.3	1.8
12	Орхон	16451	293	2577	2.0	1.8	15.7
13	Өвөрхангай	18002	4340	822	2.2	24.1	4.6
14	Өмнөговь	10399	1511	766	1.3	14.5	7.4
15	Сүхбаатар	16382	3005	397	2.0	18.3	2.4
16	Сэлэнгэ	27587	4041	1120	3.4	14.6	4.1
17	Төв	15772	4621	666	1.9	29.3	4.2
18	Увс	13754	3835	272	1.7	27.9	2.0
19	Ховд	12686	2631	486	1.5	20.7	3.8
20	Хөвсгөл	20405	2815	470	2.5	13.8	2.3
21	Хэнтий	21081	2480	515	2.6	11.8	2.4
<b>22</b>	<b>Аймгийн дүн</b>	<b>324478</b>	<b>51243</b>	<b>14370</b>	<b>39.5</b>	<b>15.8</b>	<b>4.4</b>
23	Улаанбаатар	497982	166	69573	60.5	0.0	14.0
<b>24</b>	<b>Улсын дүн</b>	<b>822460</b>	<b>51409</b>	<b>83943</b>	<b>100.0</b>	<b>6.3</b>	<b>10.2</b>



## 2.6 Хэвтэн эмчлүүлэгчдийн тусламж үйлчилгээ

Улсын хэмжээнд 2024 оны жилийн эцсийн байдлаар 1039624 үйлчлүүлэгч эмнэлэгт хэвтэн эмчлүүлж, 7064464 ор хоног ашигласан байна. Улсын дунджаар ор ашиглалтын хувь 65.6, дундаж ор хоног 6.8 байна. Өмнөх оны мөн үетэй харьцуулахад хэвтэн эмчлүүлэгч 3211 хүнээр , ор хоног 82535 тохиолдлоор тус тус буурсан байна.

### Хүснэгт 2.6. Стационарын тусламж, үйлчилгээний зарим үзүүлэлтүүд

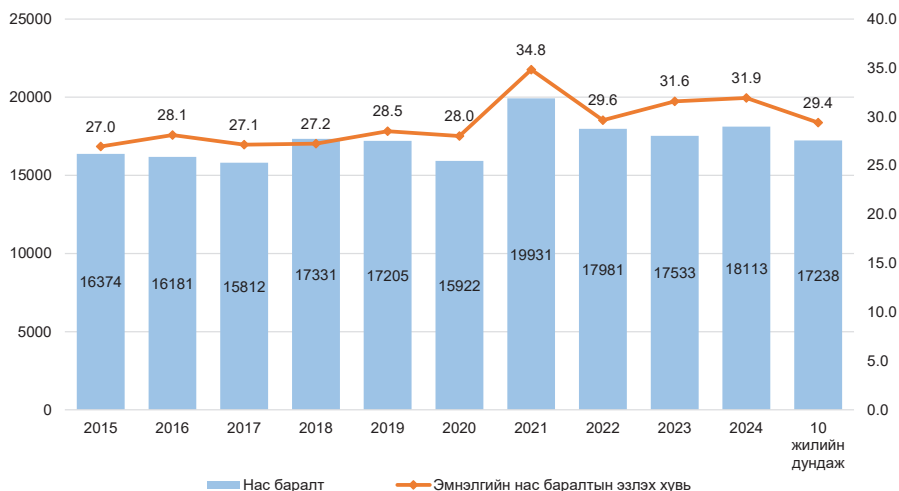
№	Аймаг/хот	Орны тоо	Орны фонд ашиглалт	Орны фонд ашиглалтын хувь	Дундаж ор хоног	Орны эргэлт
1	Архангай	594	230.6	63.0	7.0	33.3
2	Баян-Өлгий	1016	233.0	63.7	6.9	33.8
3	Баянхонгор	691	252.8	69.1	7.0	36.6
4	Булган	309	282.4	77.2	7.2	40.1
5	Говь-Алтай	493	218.4	59.7	7.0	31.4
6	Говьсүмбэр	176	251.7	68.8	7.0	36.5
7	Дархан-Уул	843	247.5	67.6	6.9	36.0
8	Дорноговь	549	252.9	69.1	7.1	36.2
9	Дорнод	584	234.7	64.1	6.7	35.5
10	Дундговь	368	221.8	60.6	7.3	30.7
11	Завхан	633	222.3	60.7	6.8	33.1
12	Орхон	941	264.9	72.4	6.8	39.6
13	Өвөрхангай	1044	206.6	56.4	6.9	30.2
14	Өмнөговь	767	149.8	40.9	6.2	24.5
15	Сүхбаатар	530	266.5	72.8	7.8	34.4
16	Сэлэнгэ	878	212.1	58.0	7.1	30.1
17	Төв	565	237.4	64.9	7.2	33.4
18	Увс	562	275.1	75.2	6.7	41.4
19	Ховд	820	265.1	72.4	7.6	35.2
20	Хөвсгөл	1011	198.5	54.2	6.7	30.2
21	Хэнтий	602	273.6	74.8	7.6	36.3
<b>22</b>	<b>Аймгийн дүн</b>	<b>13976</b>	<b>234.2</b>	<b>64.0</b>	<b>7.0</b>	<b>33.8</b>
23	Улаанбаатар	15467	245.1	67.0	6.6	37.4
<b>24</b>	<b>Улсын дүн</b>	<b>29443</b>	<b>239.9</b>	<b>65.6</b>	<b>6.8</b>	<b>35.7</b>

### 3. ХҮН АМЫН НАС БАРАЛТ

2024 оны жилийн эцсийн байдлаар улсын хэмжээнд нас баралтын 18113 тохиолдол бүртгэгдсэн нь өнгөрсөн оны мөн үеэс 580 тохиолдлоор өссөн байна.

Нийт нас баралтын 11497 тохиолдол буюу 63.5 хувь нь эрэгтэй, 6616 буюу 36.5 хувь нь эмэгтэй байна. Нийт нас баралтын 31.9 хувь нь эмнэлэгт нас барсан бөгөөд үүнээс 1270 тохиолдол буюу 22.0 хувийг хоног болоогүй нас баралт эзэлж байна. Эмнэлэгт хоног болоогүй нас баралт өмнөх оны мөн үеэс 25 тохиолдлоор буурсан байна.

Зураг 3.1. Нас баралт, /бодит тоогоор/



Нас баралтын түвшин 1000 хүн амд 5.4 байна. Нас баралтын 3.9 хувийг нэг хүртэлх насны хүүхдийн эндэгдэл, 4.8 хувийг тав хүртэлх насны хүүхдийн эндэгдэл эзэлж байна.

Осол гэмтэл, гадны шалтгаант нас баралтын 3365 тохиолдол бүртгэгдэж, нийт нас баралтын 18.6 хувийг эзэлж байна. Өмнөх оны мөн үеэс 271 тохиолдлоор өссөн бөгөөд 10000 хүн амд ногдох осол гэмтэл, гадны шалтгаант нас баралт 9.9 байна.

*Хүснэгт 3.1. Осол гэмтэл, гадны шалтгаант нас баралтад эзлэх хувь*

№	Аймаг/хот	Амиа хорлолт	Бусдад хорлогдсон	Үйлдвэрийн осол	Зам тээврийн осол	Бусад осол	Тодорхойгүй
A	Б	1	2	3	4	5	6
1	Архангай	14.1	2.0	1.0	33.3	48.5	1.0
2	Баян-Өлгий	10.9	0.0	0.0	41.8	47.3	0.0
3	Баянхонгор	28.4	4.1	0.0	35.1	32.4	0.0
4	Булган	24.5	4.1	0.0	24.5	46.9	0.0
5	Говь-Алтай	22.7	2.3	0.0	38.6	36.4	0.0
6	Говьсүмбэр	7.4	0.0	3.7	33.3	55.6	0.0
7	Дархан-Уул	9.3	7.0	2.3	14.0	67.4	0.0
8	Дорноговь	20.8	2.6	1.3	31.2	44.2	0.0
9	Дорнод	24.4	4.4	0.0	20.0	51.1	0.0
10	Дундговь	14.8	3.7	0.0	25.9	55.6	0.0
11	Завхан	26.8	7.3	0.0	43.9	22.0	0.0
12	Орхон	8.8	8.8	0.0	5.9	76.5	0.0
13	Өвөрхангай	18.0	3.3	0.0	29.5	49.2	0.0
14	Өмнөговь	26.2	2.4	0.0	23.8	45.2	2.4
15	Сүхбаатар	18.2	6.8	9.1	36.4	29.5	0.0
16	Сэлэнгэ	21.6	3.1	0.0	25.8	49.5	0.0
17	Төв	15.9	1.8	2.7	39.8	39.8	0.0
18	Увс	26.4	5.6	0.0	26.4	41.7	0.0
19	Ховд	12.8	0.0	0.0	33.3	51.3	2.6
20	Хөвсгөл	32.7	6.4	0.0	17.3	42.9	0.6
21	Хэнтий	25.0	9.1	2.3	21.6	42.0	0.0
<b>22</b>	<b>Аймгийн дундаж</b>	<b>21.2</b>	<b>4.2</b>	<b>0.9</b>	<b>28.2</b>	<b>45.2</b>	<b>0.3</b>
23	Улаанбаатар	11.6	9.4	0.6	7.0	63.7	7.7
<b>24</b>	<b>Улсын дундаж</b>	<b>15.5</b>	<b>7.3</b>	<b>0.7</b>	<b>15.7</b>	<b>56.1</b>	<b>4.7</b>

#### 4. ЭМГЭГ СУДЛАЛЫН ШИНЖИЛГЭЭ

2024 оны жилийн эцсийн байдлаар аймаг хотын нэгдсэн эмнэлгүүдэд нас баралтын 4279 тохиолдол бүртгэгдсэнээс 37.6 хувьд нь эмгэг судлалын болон шүүх эмнэлгийн задлан шинжилгээ хийгдсэн байна.

Задлан шинжилгээний хувь Хөвсгөл, Дундговь, Архангай, Завхан, Өвөрхангай, Төв, Баян-Өлгий, Дархан-Уул, Говьсүмбэр аймгуудад аймгийн дундаж үзүүлэлттээс 1.3-26.1 хувиар доогуур үзүүлэлттэй байна. Улсын хэмжээнд үндсэн оношийн зөрүү 77 тохиолдол бүртгэгдэж, оношийн зөрүүний хувь 5.8 байна.

##### Хүснэгт 4.1. Эмгэг судлалын шинжилгээний үзүүлэлт, аймгаар

№	Аймаг/хот	Эдийн шинжилгээ	Эсийн шинжилгээ	Аймаг, хотын нэгдсэн эмнэлэгт бүртгэгдсэн нас баралт	Аймаг, хотын нэгдсэн эмнэлэгт хийгдсэн задлан шинжилгээ		Аймаг, хотын нэгдсэн эмнэлгийн амьгүй төрөлт	Амьгүй төрөлтөд хийгдсэн задлан шинжилгээ	Задлан шинжилгээ хийгээгүй	Задлан шинжилгээний хувь	Оношийн зөрүү /тоо/	Оношийн зөрүүний хувь
					Эмгэг судлалын	Шүүх эмнэлгийн						
1	Архангай	918	1623	70	19	6	4	1	45	35.1%	0	0.0%
2	Баян-Өлгий	1061	3790	44	11	1	10	4	32	29.6%	5	33.3%
3	Баянхонгор	1443	4030	66	25	7	5	1	34	46.5%	8	30.8%
4	Булган	491	3202	34	11	5	2	2	18	50.0%	0	0.0%
5	Говь-Алтай	882	2334	36	13	3	3	0	20	41.0%	2	15.4%
6	Говьсүмбэр	221	428	37	2	3	0	0	32	13.5%	0	0.0%
7	Дархан-Уул	1709	5340	213	34	12	6	4	167	22.8%	1	2.6%
8	Дорноговь	1180	1927	75	30	5	1	1	40	47.4%	4	12.9%
9	Дорнод	1159	4726	89	27	12	2	1	50	44.0%	1	3.6%
10	Дундговь	477	2006	39	11	4	2	0	24	36.6%	2	18.2%
11	Завхан	272	915	34	9	3	3	1	22	35.1%	0	0.0%
12	Орхон	1818	3236	125	63	10	8	1	52	55.6%	7	10.9%
13	Өвөрхангай	1632	5434	76	22	2	3	3	52	34.2%	1	4.0%
14	Өмнөговь	157	266	50	17	8	1	1	25	51.0%	0	0.0%
15	Сүхбаатар	620	3168	40	17	5	1	1	18	56.1%	5	27.8%
16	Сэлэнгэ	293	2401	42	15	3	3	3	24	46.7%	0	0.0%
17	Төв	1396	3123	91	25	3	0	0	63	30.8%	3	12.0%
18	Увс	1605	3490	54	22	1	5	2	31	42.4%	5	20.8%
19	Ховд	1551	1698	43	19	4	4	4	20	57.4%	0	0.0%
20	Хөвсгөл	1069	6869	110	36	10	10	0	64	38.3%	5	13.9%
21	Хэнтий	682	2786	60	25	5	2	1	30	50.0%	3	11.5%
<b>22</b>	<b>Аймгийн дүн</b>	<b>20636</b>	<b>62792</b>	<b>1428</b>	<b>453</b>	<b>112</b>	<b>75</b>	<b>31</b>	<b>863</b>	<b>39.7%</b>	<b>52</b>	<b>10.7%</b>
23	Улаанбаатар	75875	30789	2871	784	252	118	57	1835	36.6%	25	3.0%
<b>24</b>	<b>Улсын дүн</b>	<b>96511</b>	<b>93581</b>	<b>4299</b>	<b>1237</b>	<b>364</b>	<b>193</b>	<b>88</b>	<b>2698</b>	<b>37.6%</b>	<b>77</b>	<b>5.8%</b>

## 5. ХАЛДВАРТ ӨВЧИН

Улсын хэмжээнд 2024 оны жилийн эцсийн байдлаар 28 төрлийн 37312 халдварт өвчний тохиолдол бүртгэгдэж, 10000 хүн амд 106.5 ногдож байна. Өмнөх оны мөн үеэс 3739 тохиолдлоор буюу 10000 хүн амд ногдох өвчлөл 12.2-оор буурсан байна.

10 000 хүн амд ногдох халдварт өвчнийг аймгуудаар харьцуулбал: Дорнод (234.9), Өмнөговь (198.7), Баянхонгор (142.2), Дорноговь (136.6), Төв (125.4), Дархан-Уул (114.2), Говь-Алтай (110.5) аймгуудад болон Улаанбаатар (116.3) хотод улсын дундаж үзүүлэлтээс 4.1-128.5 өндөр байна.

### Хүснэгт 5.1. Халдварт өвчний тохиолдол, нас баралт, төрлөөр

№	Халдварт өвчний төрөл	Өвчлөл			Нас баралт		
		2023 он	2024 он	Өсөлт/ Бууралт	2023 он	2024 он	Өсөлт/ Бууралт
1	Амьсгалын замын халдварт өвчин	16033	15576	-457	53	48	-5
2	Бэлгийн замаар дамжих халдварт өвчин	10245	12111	1866	5	2	-3
3	Гэдэсний халдварт өвчин	7731	7463	-268	1	1	0
4	Зоонозын халдварт өвчин	317	155	-162	5	3	-2
5	Цусаар дамжих халдварт өвчин	245	173	-72	8	9	1
6	Бусад халдварт өвчин	6480	1793	-4687	10	4	-6
7	<b>Нийт халдварт өвчин</b>	<b>41051</b>	<b>37271</b>	<b>-3780</b>	<b>82</b>	<b>67</b>	<b>-15</b>

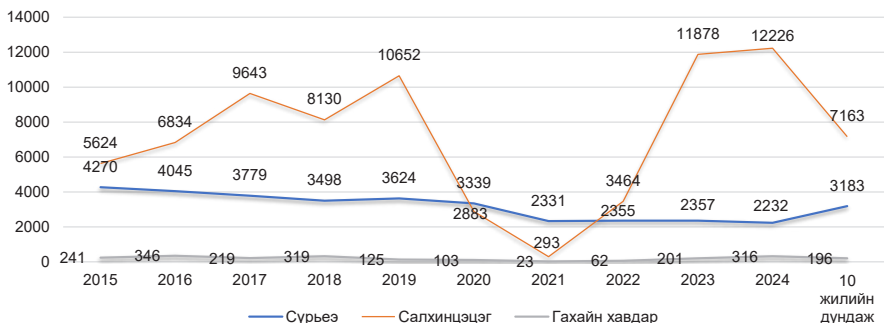
#### 5.1. Халдварт өвчний нас баралт

Улсын хэмжээнд 2024 оны жилийн эцсийн байдлаар халдварт өвчний нас баралтын нийт 67 тохиолдол бүртгэгдсэнээс сүрьеэ (48), нярайн бактерт үжил (7), хачигт энцефалит (2), коронавируст халдвар (4), вирүст гепатит (2), төрөлхийн тэмбүү (2), цусан суулга (1), бэтэг (1) тохиолдол тус тус бүртгэгдсэн байна.

#### 5.2. Амьсгалын замын халдварт өвчин

2024 оны жилийн эцсийн байдлаар улсын хэмжээнд амьсгалын замын халдварт өвчний 15576 тохиолдол бүртгэгдэж, нийт халдварт өвчний 41.8 хувийг эзэлж байна. Амьсгалын замын халдварт өвчин өмнөх оноос 457 тохиолдлоор буурсан байна.

**Зураг 5.1 Амьсгалын замын халдварт өвчний тохиолдол**

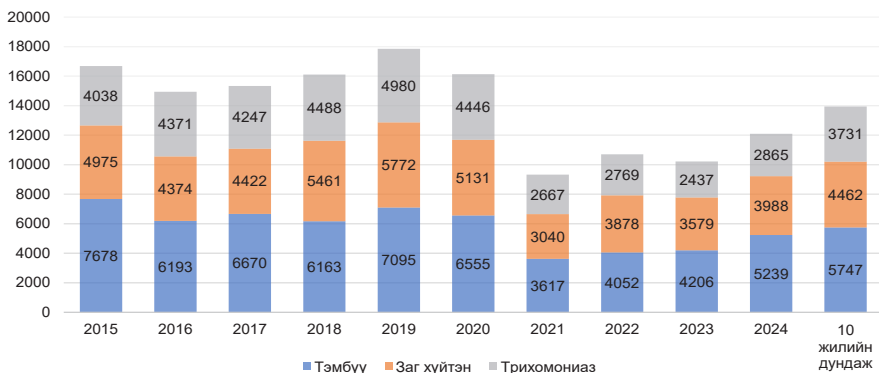


### 5.3. Бэлгийн замаар дамжих халдварт өвчин

2024 оны жилийн эцсийн байдлаар улсын хэмжээнд бэлгийн замаар дамжих халдварт өвчний 12152 тохиолдол бүртгэгдсэн нь нийт халдварт өвчний 32.6 хувийг эзэлж байна. Өмнөх оны мөн үеэс 1907 тохиолдлоор өссөн байна.

Бэлгийн замаар дамжих халдварт өвчний 43.2 хувийг тэмбүү, 33.0 хувийг заг хүйтэн, 23.7 хувийг трихомониаз, 0.1 хувийг ХДХВ/ДОХ тус тус эзэлж байна. Өнгөрсөн оны мөн үетэй харьцуулахад тэмбүүгийн өвчлөл 1041 тохиолдлоор өссөн ба 10000 хүн амд ногдох тэмбүүгийн өвчлөл Дорнод (20.7), Өмнөговь (19.5), Говьсүмбэр (19.4), Баянхонгор (17.0) аймгууд болон Улаанбаатар хотод (20.8) улсын дундаж үзүүлэлтээс 2.1-5.9 өндөр байна.

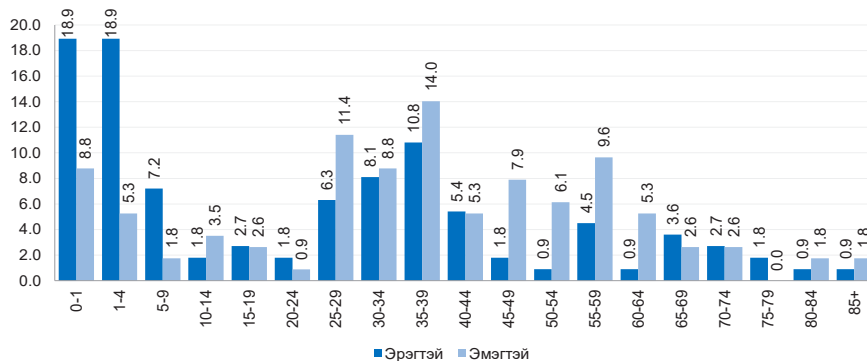
**Зураг 5.2. Бэлгийн замаар дамжих халдварт өвчний тохиолдол**



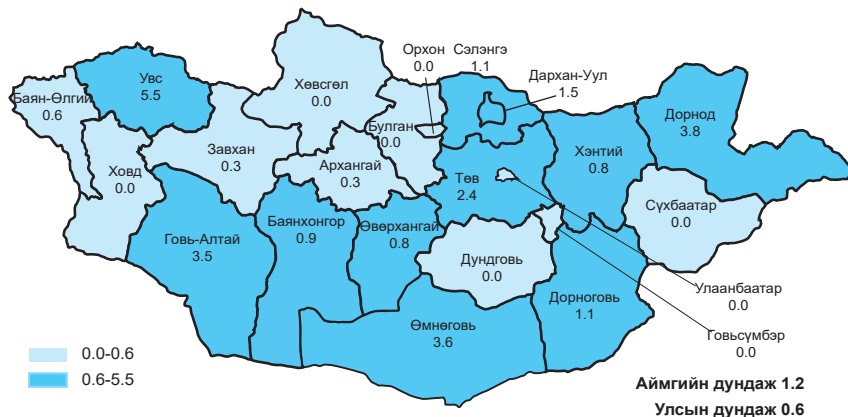
## 5.4. Коронавируст халдвар /COVID-19/

2024 оны жилийн эцсийн байдлаар коронавируст халдварын 225 тохиолдол бүртгэгдэж, 10000 хүн амд 0.6 ногдож байна. Коронавируст халдварын шалтгаант нас баралтын 4 тохиолдол бүртгэгдсэн байна.

Зураг 5.3. Коронавируст халдварын өвчлөл, /хүйс, насны бүлгээр/



Зураг 5.4. Коронавируст халдварын өвчлөл, 10 000 хүн амд



## Эх, хүүхдийн эрүүл мэндийн үзүүлэлт, 2023, 2024 оны жилийн эцсийн байдлаар

Аймаг хот	Төрсөн эх				Амьд төрсөн хүүхэд				Амьгүй төрсөн хүүхэд	
	2023	2024	5 жилийн дундаж	2023	2024	5 жилийн дундаж	2023	2024	2023	2024
	1. Архангай	1320	1071	1401	1320	1072	1405	1320	1072	10
2. Баян-Өлгий	2681	2518	2747	2707	2537	2762	2707	2537	16	13
3. Баянхонгор	1603	1410	1713	1616	1418	1724	1616	1418	5	6
4. Булган	598	472	669	600	473	671	600	473	3	2
5. Говь-Алтай	981	857	1112	983	862	1118	983	862	7	4
6. Говьсүмбэр	341	317	389	343	318	392	343	318	0	0
7. Дархан-Уул	2015	1809	2043	2017	1817	2055	2017	1817	10	7
8. Дорноговь	1075	1001	1244	1074	1008	1250	1074	1008	6	2
9. Дорнод	1507	1343	1640	1514	1356	1651	1514	1356	10	3
10. Дундговь	689	550	732	692	553	734	692	553	0	2
11. Завхан	1130	917	1163	1135	919	1170	1135	919	4	6
12. Орхон	2230	2005	2314	2234	2017	2326	2234	2017	9	8
13. Өвөрхангай	1960	1713	2057	1969	1720	2062	1969	1720	5	4
14. Өмнөговь	1400	1190	1431	1397	1198	1435	1397	1198	11	3
15. Сүхбаатар	1209	949	1194	1213	955	1200	1213	955	4	2
16. Сэлэнгэ	1300	1101	1397	1307	1103	1405	1307	1103	6	4
17. Төв	783	746	904	790	750	909	790	750	3	2
18. Увс	1737	1615	1779	1746	1626	1787	1746	1626	9	6
19. Ховд	1867	1680	1923	1885	1691	1938	1885	1691	3	11
20. Хөвсгөл	2167	1898	2346	2179	1902	2353	2179	1902	7	10
21. Хэнтий	1278	1037	1338	1287	1041	1346	1287	1041	5	6
<b>АЙМГИЙН ДҮН</b>	<b>29871</b>	<b>26199</b>	<b>31536</b>	<b>30008</b>	<b>26336</b>	<b>31692</b>	<b>30008</b>	<b>26336</b>	<b>133</b>	<b>106</b>
22. Улаанбаатар	34044	31120	35102	34298	31420	35422	34298	31420	211	184
<b>Улсын дүн</b>	<b>63915</b>	<b>57319</b>	<b>66638</b>	<b>64306</b>	<b>57756</b>	<b>67114</b>	<b>64306</b>	<b>57756</b>	<b>344</b>	<b>290</b>



## Эхийн эндэгдэл, 2023, 2024 оны жилийн эцсийн байдлаар

Аймаг хот	Эхийн эндэгдэл /бодит тоо/		Эхийн эндэгдэл /100 000 амьд төрөлтөд/		
	2023 онд	2024 онд	2023 онд	2024 онд	5 жилийн дундаж
1. Архангай	0	0	0.0	0.0	85.4
2. Баян-Өлгий	0	0	0.0	0.0	65.2
3. Баянхонгор	0	1	0.0	70.5	34.8
4. Булган	0	0	0.0	0.0	0.0
5. Говь-Алтай	1	0	101.7	0.0	17.9
6. Говьсүмбэр	0	0	0.0	0.0	0.0
7. Дархан-Уул	0	0	0.0	0.0	29.2
8. Дорноговь	1	0	93.1	0.0	64.0
9. Дорнод	0	1	0.0	73.7	48.5
10. Дундговь	0	0	0.0	0.0	0.0
11. Завхан	0	0	0.0	0.0	17.1
12. Орхон	0	0	0.0	0.0	8.6
13. Өвөрхангай	0	1	0.0	58.1	38.8
14. Өмнөговь	0	0	0.0	0.0	0.0
15. Сүхбаатар	1	1	82.4	104.7	50.0
16. Сэлэнгэ	0	1	0.0	90.7	42.7
17. Төв	0	0	0.0	0.0	66.0
18. Увс	1	1	57.3	61.5	22.4
19. Ховд	0	0	0.0	0.0	61.9
20. Хөвсгөл	0	0	0.0	0.0	51.0
21. Хэнтий	0	0	0.0	0.0	14.9
<b>АЙМГИЙН ДҮН</b>	<b>4</b>	<b>6</b>	<b>13.3</b>	<b>22.8</b>	<b>37.9</b>
22. Улаанбаатар	13	7	37.9	22.3	47.4
<b>УЛСЫН ДҮН</b>	<b>17</b>	<b>13</b>	<b>26.4</b>	<b>22.5</b>	<b>42.9</b>

## Төрсөн хүүхдийн мэдээ, 2024 оны жилийн эцсийн байдлаар

Аймаг хот	Амьд төрсөн хүүхэд					Амьгүй төрөлтийн түвшин /1000 нийт төрөлтөд/	
	Бүгд	Эрэгтэй	Эмэгтэй	Төрөөд 1 цагийн дотор хөхөө амласан хүүхдийн эзлэх хувь	2500 граммаас доош жинтэй төрсөн хүүхдийн эзлэх хувь	2023 онд	2024 онд
1. Архангай	1072	572	500	96.0	3.8	7.5	4.6
2. Баян-Өлгий	2537	1308	1229	99.8	4.6	5.9	5.1
3. Баянхонгор	1418	718	700	98.8	4.0	3.1	4.2
4. Булган	473	247	226	94.1	3.6	5.0	4.2
5. Говь-Алтай	862	451	411	98.7	4.6	7.1	4.6
6. Говьсүмбэр	318	175	143	96.5	1.9	0.0	0.0
7. Дархан-Уул	1817	923	894	98.9	2.3	4.9	3.8
8. Дорноговь	1008	551	457	97.0	3.6	5.6	2.0
9. Дорнод	1356	706	650	99.4	2.9	6.6	2.2
10. Дундговь	553	277	276	99.1	4.0	0.0	3.6
11. Завхан	919	472	447	99.2	3.5	3.5	6.5
12. Орхон	2017	1011	1006	99.2	5.2	4.0	4.0
13. Өвөрхангай	1720	883	837	98.0	4.1	2.5	2.3
14. Өмнөговь	1198	620	578	99.0	4.3	7.8	2.5
15. Сүхбаатар	955	478	477	92.0	2.9	3.3	2.1
16. Сэлэнгэ	1103	569	534	92.9	2.8	4.6	3.6
17. Төв	750	391	359	98.1	4.0	3.8	2.7
18. Увс	1626	816	810	97.1	3.6	5.1	3.7
19. Ховд	1691	873	818	99.5	3.2	1.6	6.5
20. Хөвсгөл	1902	957	945	97.1	4.0	3.2	5.2
21. Хэнтий	1041	536	505	98.6	4.4	3.9	5.7
<b>Аймгийн дүн</b>	<b>26336</b>	<b>13534</b>	<b>12802</b>	<b>97.9</b>	<b>3.8</b>	<b>4.4</b>	<b>4.0</b>
22. Улаанбаатар	31420	16181	15239	94.8	5.2	6.1	5.8
<b>Улсын дүн</b>	<b>57756</b>	<b>29715</b>	<b>28041</b>	<b>96.3</b>	<b>4.6</b>	<b>5.3</b>	<b>5.0</b>

## Хүүхдийн эндэгдэл, 2023, 2024 оны жилийн эцсийн байдлаар

Аймаг хот	Нялхсын эндэгдэл				Нялхсын эндэгдэл /1000 амьд төрөлтөд/				5 хүртэлх насны хүүхдийн эндэгдэл				5 хүртэлх насны хүүхдийн эндэгдэл /1000 амьд төрөлтөд/			
	2023 онд		2024 онд		2023 онд		2024 онд		2023 онд		2024 онд		2023 онд		2024 онд	
	14	18	20	31	10.6	18.7	12.8	15.5	21	25	25	44	15.9	23.3	17.7	19.8
1. Архангай	48	43	17.7	12.2	15.5	60	55	22.2	17.3	19.8						
2. Баян-Өлгий	13	16	8.0	12.0	9.3	17	21	10.5	14.8	12.4						
3. Баянхонгор	11	5	18.3	10.6	14.6	12	10	12	20.0	21.1						
4. Булган	11	12	11.2	13.9	12.9	12	15	18	12.2	17.4						
5. Говь-Алтай	3	1	8.7	3.1	6.1	3	2	3	8.7	6.3						
6. Говьсүмбэр	16	12	7.9	6.6	8.9	21	14	23	10.4	7.7						
7. Дархан-Уул	12	11	11.2	10.9	9.8	14	16	16	13.0	15.9						
8. Дорноговь	8	8	5.3	5.9	9.0	13	13	20	8.6	9.6						
9. Дорнод	7	1	10.1	1.8	9.5	10	2	8	14.5	3.6						
10. Дундговь	16	16	14.1	17.4	15.4	20	22	24	17.6	23.9						
11. Завхан	18	20	8.1	9.9	9.1	21	21	24	9.4	10.4						
12. Орхон	28	22	14.2	12.8	11.9	35	28	30	17.8	16.3						
13. Өвөрхангай	14	21	10.0	17.5	12.8	15	23	21	10.7	19.2						
14. Өмнөговь	6	7	4.9	7.3	6.5	11	10	12	9.1	10.5						
15. Сүхбаатар	17	8	13.0	7.3	9.8	22	13	20	16.8	11.8						
16. Сэлэнгэ	10	15	12.7	20.0	15.6	17	20	21	21.5	26.7						
17. Төв	15	24	8.6	14.8	12.2	22	29	27	12.6	17.8						
18. Увс	23	11	12.2	6.5	13.0	26	16	31	13.8	9.5						
19. Ховд	23	34	10.6	17.9	14.2	36	42	43	16.5	22.1						
20. Хөвсгөл	11	17	8.5	16.3	10.7	16	23	20	12.4	22.1						
21. Хэнтий	324	313	10.8	11.9	11.6	424	409	475	14.1	15.5						
<b>Аймгийн дүн</b>	469	389	13.7	12.4	12.3	537	468	508	15.7	14.9						
22. Улаанбаатар	793	702	12.3	12.2	12.0	961	877	983	14.9	15.2						
<b>Улсын дүн</b>																

## Хүүхдийн эндэгдэл хүйсээр, 2024 оны жилийн эцсийн байдлаар

Аймаг хот	Нялхсын эндэгдэл			5 хүртэлх насны хүүхдийн эндэгдэл		
	Бүгд	Эрэгтэй	Эмэгтэй	Бүгд	Эрэгтэй	Эмэгтэй
1. Архангай	20	13	7	25	15	10
2. Баян-Өлгий	31	25	6	44	32	12
3. Баянхонгор	17	13	4	21	16	5
4. Булган	5	3	2	10	6	4
5. Говь-Алтай	12	5	7	15	8	7
6. Говьсүмбэр	1	1	0	2	2	0
7. Дархан-Уул	12	5	7	14	6	8
8. Дорноговь	11	6	5	16	8	8
9. Дорнод	8	5	3	13	6	7
10. Дундговь	1	1	0	2	2	0
11. Завхан	16	10	6	22	11	11
12. Орхон	20	10	10	21	11	10
13. Өвөрхангай	22	9	13	28	13	15
14. Өмнөговь	21	13	8	23	14	9
15. Сүхбаатар	7	4	3	10	7	3
16. Сэлэнгэ	8	5	3	13	8	5
17. Төв	15	10	5	20	11	9
18. Увс	24	16	8	29	20	9
19. Ховд	11	8	3	16	11	5
20. Хөвсгөл	34	21	13	42	26	16
21. Хэнтий	17	10	7	23	13	10
<b>Аймгийн дүн</b>	<b>313</b>	<b>193</b>	<b>120</b>	<b>409</b>	<b>246</b>	<b>163</b>
22. Улаанбаатар	389	212	177	468	254	214
<b>Улсын дүн</b>	<b>702</b>	<b>405</b>	<b>297</b>	<b>877</b>	<b>500</b>	<b>377</b>

## Нас баралт, 2023, 2024 оны жилийн эцсийн байдлаар

Аймаг хот	Нийт нас баралт		Эмнэлгийн нас баралт			Эмнэлэгт хоног болоогүй			
	2023 онд	2024 онд	5 жилийн дундаж	2023 онд	2024 онд	5 жилийн дундаж	2023 онд	2024 онд	5 жилийн дундаж
1. Архангай	521	498	500	96	107	90	33	45	31
2. Баян-Өлгий	504	488	492	78	61	79	20	23	24
3. Баянхонгор	476	458	457	99	97	107	35	28	30
4. Булган	354	338	332	65	66	66	20	22	22
5. Говь-Алтай	267	295	292	61	68	75	17	19	18
6. Говьсүмбэр	79	94	86	27	38	25	7	14	7
7. Дархан-Уул	491	515	497	184	214	181	66	66	56
8. Дорноговь	379	398	379	91	107	103	25	29	28
9. Дорнод	372	425	420	113	104	136	27	26	34
10. Дундговь	224	226	238	48	47	49	19	16	19
11. Завхан	360	352	367	79	66	77	24	18	24
12. Орхон	487	525	533	105	127	124	36	44	43
13. Өвөрхангай	572	574	569	109	107	120	34	23	27
14. Өмнөговь	309	339	323	69	81	76	31	38	33
15. Сүхбаатар	298	336	335	50	70	64	20	23	23
16. Сэлэнгэ	503	556	535	69	79	76	28	32	25
17. Төв	510	552	499	110	127	112	43	40	41
18. Увс	413	415	424	56	72	66	16	23	22
19. Ховд	395	354	387	67	63	73	12	10	15
20. Хөвсгөл	738	815	778	138	152	156	53	56	51
21. Хэнтий	353	386	361	99	92	95	34	30	31
<b>АЙМГИЙН ДҮН</b>	<b>8605</b>	<b>8939</b>	<b>8804</b>	<b>1813</b>	<b>1945</b>	<b>1949</b>	<b>600</b>	<b>625</b>	<b>604</b>
22. Улаанбаатар	8928	9174	9092	3724	3838	3661	695	645	642
<b>Улсын дүн</b>	<b>17533</b>	<b>18113</b>	<b>17896</b>	<b>5537</b>	<b>5783</b>	<b>5611</b>	<b>1295</b>	<b>1270</b>	<b>1246</b>

## Эмнэлгийн тусламж, үйлчилгээний зарим үзүүлэлтүүд 2024 оны жилийн эцсийн байдлаар

Аймаг хот	Нийт үзлэг	Үүнээс						Өмчлөгч төрийн хүчин дүр төс	Дундаж ор хоног	Бүртгэгдсэн өвчлөл		
		Урьдчилан сэргийлэх үзлэг	Өвчний учир амбулаторт	Идэвхитэй хяналт	Гэрийн идэвхитэй	Гэрийн дуулаг- аар	2023 онд			2024 онд	5 жилийн дундаж	
1. Архангай	387391	126368	193597	36932	24332	6162	19506	136997	7.0	103170	100248	84004
2. Баян-Өлгий	501115	120566	255496	65973	46093	12987	34071	236752	6.9	133546	123307	97234
3. Баянхонгор	333016	98140	138870	40531	42039	13436	25042	174653	7.0	83193	89912	77984
4. Булган	266240	59655	168504	18295	14679	5107	12202	87264	7.2	91381	100196	68416
5. Говь-Алтай	337676	80951	198847	17147	30289	10442	15345	107679	7.0	64381	61613	57203
6. Говьсүмбэр	134634	28935	87470	6948	13211	70	6371	44300	7.0	7436	5652	6073
7. Дархан-Уул	716890	211860	345460	57627	99709	2234	30045	208666	6.9	65122	87832	57699
8. Дорноговь	497555	124287	271552	56444	39051	6221	19632	138855	7.1	113991	114625	97797
9. Дорнод	492381	141859	254203	35803	56758	3758	20462	137078	6.7	99987	94261	72160
10. Дундговь	183334	37680	114475	19285	10188	1726	11162	81616	7.3	52972	49363	39964
11. Завхан	384051	96080	201082	42077	32506	12306	20829	140709	6.8	121724	108039	90663
12. Орхон	806606	282741	340935	53979	125964	2987	36902	249254	6.8	76591	65125	66053
13. Өвөрхангай	549194	136874	318628	47139	37123	9430	31219	215686	6.9	61062	47227	55364
14. Өмнөговь	425978	103957	244490	46295	22223	9013	18581	114901	6.2	107950	100908	88707
15. Сүхбаатар	285819	61453	175871	34008	8484	6003	18028	141250	7.8	46766	46313	39278
16. Сэлэнгэ	574951	177684	286328	45270	59383	6286	28069	186229	7.1	78097	89916	62138
17. Төв	394063	138169	207206	32932	13399	2367	18552	134133	7.2	114725	129749	97440
18. Увс	409767	95309	246541	33975	25505	8437	22995	154617	6.7	94193	79968	80048
19. Хөвд	504278	91590	290711	53565	64340	4072	28670	217349	7.6	121505	120623	87937
20. Хөвсгөл	781398	366628	295863	47888	56661	14358	30160	200655	6.7	140138	105550	110205
21. Хэнтий	432292	103403	247961	40806	32805	7317	21638	164709	7.6	99892	94355	80116
<b>Аймгийн дүн</b>	<b>9396629</b>	<b>2682169</b>	<b>4884090</b>	<b>832919</b>	<b>854742</b>	<b>144709</b>	<b>467481</b>	<b>3273352</b>	<b>7.0</b>	<b>1877822</b>	<b>1814782</b>	<b>1516484</b>
22. Улаанбаатар	15127901	3429198	9208492	951502	1497061	41648	572143	3791112	6.6	1886722	1878404	1539232
<b>Улсын дүн</b>	<b>24526530</b>	<b>6111367</b>	<b>14092582</b>	<b>1784421</b>	<b>2351803</b>	<b>186357</b>	<b>1039624</b>	<b>7064464</b>	<b>6.8</b>	<b>3764544</b>	<b>3693186</b>	<b>3055716</b>

## Халдварт өвчин, аймагаар. 2023, 2024 оны жилийн эцсийн байдлаар

Аймаг хот	Нийт халдварт өвчин							Таргал
	Өвчлөл			10 000 хүн амд				
	2023 онд	2024 онд	5 жилийн дундаж	2023 онд	2024 онд	5 жилийн дундаж	5 жилийн дундаж	
1. Архангай	729	856	4144	78.3	92.7	440.7	1	
2. Баян-Өлгий	405	582	3036	35.3	49.9	273.0	0	
3. Баянхонгор	969	1254	6061	109.6	142.2	681.7	2	
4. Булган	325	365	3310	53.1	60.3	534.6	0	
5. Говь-Алтай	498	627	4269	87.2	110.5	740.2	1	
6. Говьсүмбэр	293	180	1753	162.7	99.8	972.4	0	
7. Дархан-Уул	1448	1248	3860	134.2	114.2	359.9	1	
8. Дорноговь	1653	977	6688	232.4	136.6	938.3	2	
9. Дорнод	2653	1974	7020	317.0	234.9	842.7	2	
10. Дундговь	427	300	3451	92.1	65.1	735.2	0	
11. Завхан	529	418	4117	73.7	58.8	566.3	0	
12. Орхон	1071	769	3878	98.1	69.6	358.5	6	
13. Өвөрхангай	854	808	5153	74.3	70.5	445.4	2	
14. Өмнөговь	1656	1494	8427	227.0	198.7	1182.9	0	
15. Сүхбаатар	775	520	4323	118.8	79.2	674.4	2	
16. Сэлэнгэ	1653	526	5351	154.0	49.3	490.8	0	
17. Төв	1211	1147	5515	131.6	125.4	592.1	3	
18. Увс	549	534	4373	65.4	63.6	522.6	4	
19. Ховд	608	678	6093	66.8	74.1	671.6	0	
20. Хөвсгөл	1206	1424	5822	88.3	104.1	428.2	3	
21. Хэнтий	520	448	4291	65.9	56.6	547.4	2	
<b>Аймгийн дүн</b>	<b>20032</b>	<b>17129</b>	<b>100935</b>	<b>113.4</b>	<b>96.8</b>	<b>572.3</b>	<b>31</b>	
22. Улаанбаатар	21019	20183	101679	124.2	116.3	627.9	36	
<b>Улсын дүн</b>	<b>41051</b>	<b>37312</b>	<b>202614</b>	<b>118.7</b>	<b>106.5</b>	<b>599.2</b>	<b>67</b>	

## Халдварт өвчин, төрлөөр 2023, 2024 оны жилийн эцсийн байдлаар

№	Халдварт өвчин /ӨОУА 10 нэршлээр/	Өвчлөл				10 000 хүн амд				Таргалт
		2023 онд		2024 онд		2023 онд		2024 онд		
		Өсөлт бууралт	Өсөлт бууралт	Өсөлт бууралт	Өсөлт бууралт	Өсөлт бууралт	Өсөлт бууралт	Өсөлт бууралт	Өсөлт бууралт	
1	Холер (A00)	0	0	0	0	0.0	0.0	0.0	0.0	0
2	Балнад (A01)	0	0	0	0	0.0	0.0	0.0	0.0	0
3	Сальмонеллэз (A02)	351	820	469	820	1.0	2.3	1.3	1.3	0
4	Цусан суулга (A03)	2413	2964	551	2964	7.0	8.5	1.5	1.5	1
5	Бактерийн гаралтай бусад хоолны хордлого (A05)	260	639	379	639	0.8	1.8	1.0	1.0	0
6	Халдварын гаралтай гастроэнтерит ба суулга (A09)	488	350	-138	350	1.4	1.0	-0.4	-0.4	0
7	Сүрьеэ (A15-A19)	2357	2232	-125	2232	6.8	6.4	-0.4	-0.4	48
8	Тарваган тахал (A20)	5	0	-5	0	0.0	0.0	0.0	0.0	0
9	Боом өвчин (A22)	3	3	0	3	0.0	0.0	0.0	0.0	0
10	Бруцеллэз (A23)	105	37	-68	37	0.3	0.1	-0.2	-0.2	0
11	Татран (A35)	0	0	0	0	0.0	0.0	0.0	0.0	0
12	Сахуу (A36)	0	0	0	0	0.0	0.0	0.0	0.0	0
13	Хөхүүл ханиад (A37)	0	0	0	0	0.0	0.0	0.0	0.0	0
14	Улаан эсэргэнэ (A38)	1377	526	-851	526	4.0	1.5	-2.5	-2.5	0
15	Менингококк халдвар (A39)	6	2	-4	2	0.0	0.0	0.0	0.0	0
16	Ёлом (A46)	200	246	46	246	0.6	0.7	0.1	0.1	0
17	Хийт үхжил (A48)	0	0	0	0	0.0	0.0	0.0	0.0	0
18	Тэмбүү (A50-A53)	4206	5247	1041	5247	12.2	15.0	2.8	2.8	2
19	Үүнээс: төрөлхийн тэмбүү (A50)	31	13	-18	13	-	-	-	-	2
20	Гонококк халдвар (A54)	3579	4010	431	4010	10.4	11.4	1.0	1.0	0
21	Трихомониаз (A59)	2437	2876	439	2876	7.0	8.2	1.2	1.2	0
22	Спирохетегэр сэдээлдсэн бусад халдвар (A69)	3	1	-2	1	0.0	0.0	0.0	0.0	0



№	Халдварт өвчин /ӨУА 10 нэршлээр/	Өвчлөл			10 000 хүн амд			Нас баралт
		2023 онд	2024 онд	Өсөлт бууралт	2023 онд	2024 онд	Өсөлт бууралт	
23	Хачитт рикеттсиоз (A77)	144	93	-51	0.4	0.3	-0.1	0
24	Цочмог полиомиелит (A80)	0	0	0	0.0	0.0	0.0	0
25	Галзуу (A82)	1	0	-1	0.0	0.0	0.0	0
26	Хачагаар дамжих вирус энцефалит (A84)	34	15	-19	0.1	0.0	-0.1	2
27	Бэтэг (B67)	0	5	5	0.0	0.0	0.0	1
28	Салхинцээг (B01)	11878	12226	348	34.4	34.9	0.5	0
29	Улаанбурхан (B05)	0	12	12	0.0	0.0	0.0	0
30	Улаанууд (B06)	4	0	-4	0.0	0.0	0.0	0
31	Халдварт эритема (B08.3)	10	16	6	0.0	0.0	0.0	0
32	Гар,хөл,амны өвчин (B08.4)	4217	2688	-1529	12.2	7.7	-4.5	0
33	Вируст гепатит (B15-B19)	270	213	-57	0.8	0.6	-0.2	2
34	Вируст гепатит А (B15)	2	2	0	0.0	0.0	0.0	-
35	Вируст гепатит В (B16)	125	69	-56	0.4	0.2	-0.2	-
36	Вируст гепатит С (B17.1)	120	104	-16	0.3	0.3	0.0	-
37	ХДХВ/ДОХ (B20-B24)	23	19	-4	0.1	0.1	0.0	0
38	Гахай хавдар (B26)	201	316	115	0.6	0.9	0.3	0
39	Мөөгөнцөргөх (B45-B49)	1486	1513	27	4.3	4.3	0.0	0
40	Нярайн бактерт ужил (P36)	13	12	-1	0.0	0.0	0.0	7
41	АЦХАХ/SARS (B34.2)	0	0	0	0.0	0.0	0.0	0
42	Хумхаа (B50)	22	6	-16	0.1	0.0	-0.1	0
43	Коронавируст халдвар (COVID-19)	4958	225	-4733	14.3	0.6	-13.7	4
44	<b>Бүгд</b>	<b>41051</b>	<b>37312</b>	<b>-3739</b>	<b>118.7</b>	<b>106.5</b>	<b>-12.2</b>	<b>67</b>

# 1. Гэдэсний халдварт өвчин

Аймаг хот	A00 Холер /Cholera/						A01 Балнад /Typhoid and paratyphoid fevers/						
	Өвчлөл			10 000 хүн амд			Өвчлөл			10 000 хүн амд			Нас баралт
	2023 онд	2024 онд	5 жилийн дундаж	2023 онд	2024 онд	5 жилийн дундаж	2023 онд	2024 онд	5 жилийн дундаж	2023 онд	2024 онд	5 жилийн дундаж	
1. Архангай	0	0	0	0.0	0.0	0.0	0	0	0	0	0.0	0.0	0
2. Баян-Өлгий	0	0	0	0.0	0.0	0.0	0	0	0	0	0.0	0.0	0
3. Баянхонгор	0	0	0	0.0	0.0	0.0	0	0	0	0	0.0	0.0	0
4. Булган	0	0	0	0.0	0.0	0.0	0	0	0	0	0.0	0.0	0
5. Говь-Алтай	0	0	0	0.0	0.0	0.0	0	0	0	0	0.0	0.0	0
6. Говьсүмбэр	0	0	0	0.0	0.0	0.0	0	0	0	0	0.0	0.0	0
7. Дархан-Уул	0	0	0	0.0	0.0	0.0	0	0	0	0	0.0	0.0	0
8. Дорноговь	0	0	0	0.0	0.0	0.0	0	0	0	0	0.0	0.0	0
9. Дорнод	0	0	0	0.0	0.0	0.0	0	0	0	0	0.0	0.0	0
10. Дундговь	0	0	0	0.0	0.0	0.0	0	0	0	0	0.0	0.0	0
11. Завхан	0	0	0	0.0	0.0	0.0	0	0	0	0	0.0	0.0	0
12. Орхон	0	0	0	0.0	0.0	0.0	0	0	0	0	0.0	0.0	0
13. Өвөрхангай	0	0	0	0.0	0.0	0.0	0	0	0	0	0.0	0.0	0
14. Өмнөговь	0	0	0	0.0	0.0	0.0	0	0	0	0	0.0	0.0	0
15. Сүхбаатар	0	0	0	0.0	0.0	0.0	0	0	0	0	0.0	0.0	0
16. Сэлэнгэ	0	0	0	0.0	0.0	0.0	0	0	0	0	0.0	0.0	0
17. Төв	0	0	0	0.0	0.0	0.0	0	0	0	0	0.0	0.0	0
18. Увс	0	0	0	0.0	0.0	0.0	0	0	0	0	0.0	0.0	0
19. Ховд	0	0	0	0.0	0.0	0.0	0	0	0	0	0.0	0.0	0
20. Хөвсгөл	0	0	0	0.0	0.0	0.0	0	0	0	0	0.0	0.0	0
21. Хэнтий	0	0	0	0.0	0.0	0.0	0	0	0	0	0.0	0.0	0
<b>Аймгийн дүн</b>	<b>0</b>	<b>0</b>	<b>0</b>	<b>0.0</b>	<b>0.0</b>	<b>0.0</b>	<b>0</b>	<b>0</b>	<b>0</b>	<b>0</b>	<b>0.0</b>	<b>0.0</b>	<b>0</b>
22. Улаанбаатар	0	0	0	0.0	0.0	0.0	0	0	0	0	0.0	0.0	0
<b>Улсын дүн</b>	<b>0</b>	<b>0</b>	<b>0</b>	<b>0.0</b>	<b>0.0</b>	<b>0.0</b>	<b>0</b>	<b>0</b>	<b>0</b>	<b>0</b>	<b>0.0</b>	<b>0.0</b>	<b>0</b>

Аймаг хот	A02 Сальмонеллез /Other salmonella infections/										A03 Цусан суулга /Shigellosis/									
	Өвчлөл			10 000 хүн амд			Trade ар Т	Өвчлөл			10 000 хүн амд			Trade ар Т						
	2023 онд	2024 онд	5 жилийн дундаж	2023 онд	2024 онд	5 жилийн дундаж		2023 онд	2024 онд	5 жилийн дундаж	2023 онд	2024 онд	5 жилийн дундаж							
1. Архангай	13	5	5	1.4	0.5	0.5	0	54	57	54	5.8	6.2	5.8	0						
2. Баян-Өлгий	2	5	2	0.2	0.4	0.1	0	2	8	5	0.2	0.7	0.4	0						
3. Баянхонгор	1	0	0	0.1	0.0	0.0	0	3	1	3	0.3	0.1	0.3	0						
4. Булган	0	0	0	0.0	0.0	0.0	0	3	0	4	0.5	0.0	0.7	0						
5. Говь-Алтай	0	0	0	0.0	0.0	0.0	0	0	9	5	0.0	1.6	0.8	0						
6. Говьсүмбэр	0	0	0	0.0	0.0	0.0	0	0	4	2	0.0	2.2	1.0	0						
7. Дархан-Уул	1	0	0	0.1	0.0	0.0	0	15	4	12	1.4	0.4	1.2	0						
8. Дорноговь	1	8	2	0.1	1.1	0.3	0	136	81	69	19.1	11.3	9.6	0						
9. Дорнод	5	3	4	0.6	0.4	0.5	0	21	28	27	2.5	3.3	3.3	0						
10. Дундговь	0	0	0	0.0	0.0	0.0	0	2	6	3	0.4	1.3	0.6	0						
11. Завхан	0	0	0	0.0	0.0	0.0	0	16	61	36	2.2	8.6	5.0	0						
12. Орхон	0	10	2	0.0	0.9	0.2	0	41	52	53	3.8	4.7	4.9	0						
13. Өвөрхангай	3	2	3	0.3	0.2	0.2	0	46	20	38	4.0	1.7	3.3	0						
14. Өмнөговь	1	85	18	0.1	11.3	2.4	0	45	65	33	6.2	8.6	4.5	0						
15. Сүхбаатар	30	27	12	4.6	4.1	1.8	0	32	14	23	4.9	2.1	3.6	0						
16. Сэлэнгэ	17	86	21	1.6	8.1	2.0	0	49	42	26	4.6	3.9	2.4	0						
17. Төв	78	161	59	8.5	17.6	6.4	0	60	56	34	6.5	6.1	3.7	0						
18. Увс	1	3	1	0.1	0.4	0.1	0	43	56	31	5.1	6.7	3.6	0						
19. Ховд	0	0	0	0.0	0.0	0.0	0	12	13	8	1.3	1.4	0.9	0						
20. Хөвсгөл	1	2	1	0.1	0.1	0.1	0	66	88	56	4.8	6.4	4.1	1						
21. Хэнтий	0	0	0	0.0	0.0	0.1	0	23	2	12	2.9	0.3	1.5	0						
<b>АЙМГИЙН ДҮН</b>	<b>154</b>	<b>397</b>	<b>130</b>	<b>0.9</b>	<b>2.2</b>	<b>0.7</b>	<b>0</b>	<b>669</b>	<b>667</b>	<b>533</b>	<b>3.8</b>	<b>3.8</b>	<b>3.0</b>	<b>1</b>						
22. Улаанбаатар	197	423	195	1.2	2.4	1.2	0	1744	2297	1560	10.3	13.2	9.5	0						
<b>Улсын дүн</b>	<b>351</b>	<b>820</b>	<b>325</b>	<b>1.0</b>	<b>2.3</b>	<b>0.9</b>	<b>0</b>	<b>2413</b>	<b>2964</b>	<b>2093</b>	<b>7.0</b>	<b>8.5</b>	<b>6.1</b>	<b>1</b>						

Аймаг хот	A05 Бактерийн гаралтай бусад хоолны хордлого /Other bacterial foodborne intoxications/										A09 Халдварын гаралтай гастронтерит ба суулга /Diarrhoea and gastroenteritis of presumed infectious origin/									
	Өвчлөл					10 000 хүн амд					Өвчлөл					10 000 хүн амд				
	2023 онд	2024 онд	5 жилийн дундаж	2023 онд	2024 онд	5 жилийн дундаж	2023 онд	2024 онд	5 жилийн дундаж	2023 онд	2024 онд	5 жилийн дундаж	2023 онд	2024 онд	5 жилийн дундаж	2023 онд	2024 онд	5 жилийн дундаж		
1. Архангай	0	1	0	0.0	0.1	0.0	0	0	0	0.0	0	0	0	0	0	0.0	0.0	0.0		
2. Баян-Өлгий	0	0	0	0.0	0.0	0.0	0	0	0	0.0	0	0	0	0	0.0	0.0	0.0	0		
3. Баянхонгор	1	34	16	0.1	3.9	1.8	0	6	3	7	0.7	0.3	0.8	0						
4. Булган	0	0	0	0.0	0.0	0.0	0	17	23	15	2.8	3.8	2.5	0						
5. Говь-Алтай	1	16	3	0.2	2.8	0.6	0	156	212	83	27.3	37.4	14.6	0						
6. Говьсүмбэр	0	0	0	0.0	0.0	0.0	0	0	0	0	0.0	0.0	0	0						
7. Дархан-Уул	0	0	0	0.0	0.0	0.0	0	0	0	0	0.0	0.0	0	0						
8. Дорноговь	5	0	1	0.7	0.0	0.1	0	64	46	24	9.0	6.4	3.3	0						
9. Дорнод	10	0	5	1.2	0.0	0.6	0	0	0	0	0.0	0.0	0.0	0						
10. Дундговь	0	0	0	0.0	0.0	0.0	0	0	0	1	0.0	0.0	0.2	0						
11. Завхан	0	0	1	0.0	0.0	0.1	0	0	0	1	0.0	0.0	0.2	0						
12. Орхон	4	1	10	0.4	0.1	0.9	0	4	0	5	0.4	0.0	0.5	0						
13. Өвөрхангай	0	0	0	0.0	0.0	0.0	0	0	0	0	0.0	0.0	0.0	0						
14. Өмнөговь	55	89	39	7.5	11.8	5.3	0	196	0	39	26.9	0.0	5.4	0						
15. Сүхбаатар	0	0	0	0.0	0.0	0.0	0	0	0	0	0.0	0.0	0.0	0						
16. Сэлэнгэ	0	0	9	0.0	0.0	0.8	0	0	0	0	0.0	0.0	0.0	0						
17. Төв	0	4	4	0.0	0.4	0.5	0	0	0	0	0.0	0.0	0.0	0						
18. Увс	0	0	0	0.0	0.0	0.0	0	18	20	8	2.1	2.4	1.0	0						
19. Хөвд	0	0	0	0.0	0.0	0.0	0	0	0	1	0.0	0.0	0.1	0						
20. Хөвсгөл	59	10	17	4.3	0.7	1.2	0	2	0	4	0.1	0.0	0.3	0						
21. Хэнтий	0	0	0	0.0	0.0	0.0	0	0	0	0	0.0	0.0	0.1	0						
<b>Аймгийн дүн</b>	<b>135</b>	<b>155</b>	<b>104</b>	<b>0.8</b>	<b>0.9</b>	<b>0.6</b>	<b>0</b>	<b>463</b>	<b>304</b>	<b>189</b>	<b>2.6</b>	<b>1.7</b>	<b>1.1</b>	<b>0</b>						
22. Улаанбаатар	125	484	151	0.7	2.8	0.9	0	25	46	14	0.1	0.3	0.1	0						
<b>Улсын дүн</b>	<b>260</b>	<b>639</b>	<b>255</b>	<b>0.8</b>	<b>1.8</b>	<b>0.7</b>	<b>0</b>	<b>488</b>	<b>350</b>	<b>204</b>	<b>1.4</b>	<b>1.0</b>	<b>0.6</b>	<b>0</b>						

Аймаг хот	А80 Цочмог полиомиелит /Acute poliomyelitis/										B08.4 Гар, хөл, амны өвчин /Hand, foot and mouth disease/									
	Өвчлөл			10 000 хүн амд			Таргалт	Өвчлөл			10 000 хүн амд			Таргалт						
	2023 онд	2024 онд	5 жилийн дундаж	2023 онд	2024 онд	5 жилийн дундаж		2023 онд	2024 онд	5 жилийн дундаж	2023 онд	2024 онд	5 жилийн дундаж							
1. Архангай	0	0	0	0.0	0.0	0.0	0	23	25	15	2.5	2.7	1.6	0						
2. Баян-Өлгий	0	0	0	0.0	0.0	0.0	0	58	17	18	5.1	1.5	1.6	0						
3. Баянхонгор	0	0	0	0.0	0.0	0.0	0	28	22	30	3.2	2.5	3.4	0						
4. Булган	0	0	0	0.0	0.0	0.0	0	20	21	21	3.3	3.5	3.4	0						
5. Говь-Алтай	0	0	0	0.0	0.0	0.0	0	27	22	14	4.7	3.9	2.5	0						
6. Говьсүмбэр	0	0	0	0.0	0.0	0.0	0	23	9	8	12.8	5.0	4.7	0						
7. Дархан-Уул	0	0	0	0.0	0.0	0.0	0	246	207	161	22.8	18.9	14.9	0						
8. Дорноговь	0	0	0	0.0	0.0	0.0	0	246	54	96	34.6	7.6	13.5	0						
9. Дорнод	0	0	0	0.0	0.0	0.0	0	267	296	182	31.9	35.2	21.8	0						
10. Дундговь	0	0	0	0.0	0.0	0.0	0	20	13	21	4.3	2.8	4.6	0						
11. Завхан	0	0	0	0.0	0.0	0.0	0	17	25	38	2.4	3.5	5.3	0						
12. Орхон	0	0	0	0.0	0.0	0.0	0	65	17	29	6.0	1.5	2.6	0						
13. Өвөрхангай	0	0	0	0.0	0.0	0.0	0	125	27	40	10.9	2.4	3.5	0						
14. Өмнөговь	0	0	0	0.0	0.0	0.0	0	98	109	71	13.4	14.5	9.7	0						
15. Сүхбаатар	0	0	0	0.0	0.0	0.0	0	126	102	79	19.3	15.5	12.1	0						
16. Сэлэнгэ	0	0	0	0.0	0.0	0.0	0	67	13	17	6.2	1.2	1.6	0						
17. Төв	0	0	0	0.0	0.0	0.0	0	134	100	62	14.6	10.9	6.7	0						
18. Увс	0	0	0	0.0	0.0	0.0	0	9	40	22	1.1	4.8	2.6	0						
19. Ховд	0	0	0	0.0	0.0	0.0	0	10	10	11	1.1	1.1	1.3	0						
20. Хөвсгөл	0	0	0	0.0	0.0	0.0	0	22	32	27	1.6	2.3	2.0	0						
21. Хэнтий	0	0	0	0.0	0.0	0.0	0	61	18	26	7.7	2.3	3.3	0						
<b>Аймгийн дүн</b>	<b>0</b>	<b>0</b>	<b>0</b>	<b>0.0</b>	<b>0.0</b>	<b>0.0</b>	<b>0</b>	<b>1692</b>	<b>1179</b>	<b>987</b>	<b>9.6</b>	<b>6.7</b>	<b>5.6</b>	<b>0</b>						
22. Улаанбаатар	0	0	0	0.0	0.0	0.0	0	2525	1509	1210	14.9	8.7	7.3	0						
<b>Улсын дүн</b>	<b>0</b>	<b>0</b>	<b>0</b>	<b>0.0</b>	<b>0.0</b>	<b>0.0</b>	<b>0</b>	<b>4217</b>	<b>2688</b>	<b>2197</b>	<b>12.2</b>	<b>7.7</b>	<b>6.4</b>	<b>0</b>						

Аймаг хот	В15-В19 Вируст хелатит /Viral hepatitis/										В15 Вируст хелатит А /Acute hepatitis A/									
	Өвчлөл					10 000 хүн амд					Үсрэлт					10 000 хүн амд				
	2023 онд	2024 онд	5 жилийн дундаж	2023 онд	2024 онд	2023 онд	2024 онд	5 жилийн дундаж	Үсрэлт	2023 онд	2024 онд	5 жилийн дундаж	2023 онд	2024 онд	5 жилийн дундаж	Үсрэлт				
1. Архангай	4	2	4	0.4	0.2	0.4	0	0	0	0	0	0	0	0	0	0				
2. Баян-Өлгий	3	10	18	0.3	0.9	1.7	0	0	0	0	13	0	0	0.2	1.2	0				
3. Баянхонгор	5	1	4	0.6	0.1	0.5	0	0	0	0	0	0	0	0.0	0.0	0				
4. Булган	1	0	2	0.2	0.0	0.4	0	0	0	0	0	0	0	0.0	0.0	0				
5. Говь-Алтай	0	1	3	0.0	0.2	0.5	0	0	0	0	0	0	0	0.0	0.1	0				
6. Говьсүмбэр	3	4	2	1.7	2.2	1.3	0	0	0	0	0	0	0	0.0	0.0	0				
7. Дархан-Уул	1	6	6	0.1	0.5	0.5	0	0	0	0	0	0	0	0.0	0.0	0				
8. Дорноговь	2	3	4	0.3	0.4	0.5	0	0	0	0	0	0	0	0.0	0.0	0				
9. Дорнод	4	2	4	0.5	0.2	0.4	0	0	0	0	0	0	0	0.0	0.0	0				
10. Дундговь	2	3	2	0.4	0.7	0.5	0	0	0	0	0	0	0	0.0	0.0	0				
11. Завхан	0	5	2	0.0	0.7	0.3	0	0	0	0	0	0	0	0.0	0.1	0				
12. Орхон	8	4	3	0.7	0.4	0.3	0	0	0	0	0	0	0	0.0	0.0	0				
13. Өвөрхангай	4	5	5	0.3	0.4	0.4	0	0	0	0	0	0	0	0.0	0.0	0				
14. Өмнөговь	1	1	2	0.1	0.1	0.2	0	0	0	0	0	0	0	0.0	0.0	0				
15. Сүхбаатар	4	2	4	0.6	0.3	0.6	0	0	0	0	0	0	0	0.0	0.1	0				
16. Сэлэнгэ	0	0	0	0.0	0.0	0.0	0	0	0	0	0	0	0	0.0	0.0	0				
17. Төв	0	3	2	0.0	0.3	0.2	0	0	0	0	0	0	0	0.0	0.0	0				
18. Увс	14	11	11	1.7	1.3	1.4	1	0	0	0	0	0	0	0.0	0.0	0				
19. Ховд	5	0	4	0.5	0.0	0.5	0	0	0	0	0	0	0	0.0	0.0	0				
20. Хөвсгөл	11	4	7	0.8	0.3	0.5	0	0	0	0	1	0	0	0.0	0.0	0				
21. Хэнтий	2	2	6	0.3	0.3	0.8	0	0	0	0	4	0	0	0.0	0.5	0				
<b>Аймгийн дүн</b>	<b>74</b>	<b>69</b>	<b>95</b>	<b>0.4</b>	<b>0.4</b>	<b>0.5</b>	<b>1</b>	<b>0</b>	<b>2</b>	<b>20</b>	<b>0.0</b>	<b>0.1</b>	<b>0</b>	<b>0.0</b>	<b>0.1</b>	<b>0</b>				
22. Улаанбаатар	196	144	143	1.2	0.8	0.9	1	2	0	3	0.0	0.0	0	0.0	0.0	0				
<b>Улсын дүн</b>	<b>270</b>	<b>213</b>	<b>238</b>	<b>0.8</b>	<b>0.6</b>	<b>0.7</b>	<b>2</b>	<b>2</b>	<b>2</b>	<b>23</b>	<b>0.0</b>	<b>0.1</b>	<b>0</b>	<b>0.0</b>	<b>0.1</b>	<b>0</b>				

## 2. Амьсгалын замын халдварт өвчин

Аймаг хот	А15-A19 Сурьес/Tuberculosis/										А36 Сахуу/Diphtheria/									
	Өвчлөл					10 000 хүн амд					Өвчлөл					10 000 хүн амд				
	2023 онд	2024 онд	5 жилийн дундаж	2023 онд	2024 онд	5 жилийн дундаж	2023 онд	2024 онд	5 жилийн дундаж	Нэгараг	2023 онд	2024 онд	5 жилийн дундаж	2023 онд	2024 онд	5 жилийн дундаж	Нэгараг			
1. Архангай	40	34	40	4.3	3.7	4.3	1	0	0	0	0	0	0	0	0	0	0			
2. Баян-Өлгий	27	14	27	2.4	1.2	2.4	0	0	0	0	0	0	0	0	0	0	0			
3. Баянхонгор	32	34	36	3.6	3.9	4.0	1	0	0	0	0	0	0	0	0	0	0			
4. Булган	25	26	27	4.1	4.3	4.4	0	0	0	0	0	0	0	0	0	0	0			
5. Говь-Алтай	15	32	24	2.6	5.6	4.2	0	0	0	0	0	0	0	0	0	0	0			
6. Говьсүмбэр	23	15	16	12.8	8.3	9.0	0	0	0	0	0	0	0	0	0	0	0			
7. Дархан-Уул	87	89	99	8.1	8.1	9.2	0	0	0	0	0	0	0	0	0	0	0			
8. Дорноговь	64	46	52	9.0	6.4	7.3	2	0	0	0	0	0	0	0	0	0	0			
9. Дорнод	75	45	62	9.0	5.4	7.5	2	0	0	0	0	0	0	0	0	0	0			
10. Дундговь	10	22	20	2.2	4.8	4.2	0	0	0	0	0	0	0	0	0	0	0			
11. Завхан	21	29	28	2.9	4.1	3.9	0	0	0	0	0	0	0	0	0	0	0			
12. Орхон	65	103	72	6.0	9.3	6.6	5	0	0	0	0	0	0	0	0	0	0			
13. Өвөрхангай	32	67	43	2.8	5.8	3.8	1	0	0	0	0	0	0	0	0	0	0			
14. Өмнөговь	23	14	19	3.2	1.9	2.7	0	0	0	0	0	0	0	0	0	0	0			
15. Сүхбаатар	55	54	58	8.4	8.2	9.0	2	0	0	0	0	0	0	0	0	0	0			
16. Сэлэнгэ	88	97	94	8.2	9.1	8.7	0	0	0	0	0	0	0	0	0	0	0			
17. Төв	72	48	68	7.8	5.2	7.3	2	0	0	0	0	0	0	0	0	0	0			
18. Увс	33	27	36	3.9	3.2	4.3	2	0	0	0	0	0	0	0	0	0	0			
19. Ховд	30	30	34	3.3	3.3	3.8	0	0	0	0	0	0	0	0	0	0	0			
20. Хөвсгөл	69	43	70	5.1	3.1	5.2	2	0	0	0	0	0	0	0	0	0	0			
21. Хэнтий	61	67	74	7.7	8.5	9.4	2	0	0	0	0	0	0	0	0	0	0			
<b>Аймгийн дүн</b>	<b>947</b>	<b>936</b>	<b>1001</b>	<b>5.4</b>	<b>5.3</b>	<b>5.7</b>	<b>22</b>	<b>0</b>	<b>0</b>	<b>0</b>	<b>0</b>	<b>0</b>	<b>0</b>	<b>0</b>	<b>0</b>	<b>0</b>	<b>0</b>			
22. Улаанбаатар	1410	1296	1522	8.3	7.5	9.4	26	0	0	0	0	0	0	0	0	0	0			
<b>Улсын дүн</b>	<b>2357</b>	<b>2232</b>	<b>2523</b>	<b>6.8</b>	<b>6.4</b>	<b>7.4</b>	<b>48</b>	<b>0</b>	<b>0</b>	<b>0</b>	<b>0</b>	<b>0</b>	<b>0</b>	<b>0</b>	<b>0</b>	<b>0</b>	<b>0</b>			

Аймаг хот	А37 Хөхүүл ханиад /Whooping cough/						А38 Улаан эсэргэнэ /Scarlet fever/								
	Өвчлөл			10 000 хүн амд			Өвчлөл			10 000 хүн амд			Улаан эсэргэнэ		
	2023 онд	2024 онд	5 жилийн дундаж	2023 онд	2024 онд	5 жилийн дундаж	2023 онд	2024 онд	5 жилийн дундаж	2023 онд	2024 онд	5 жилийн дундаж			
1. Архангай	0	0	0	0.0	0.0	0.0	0	4	8	6	4	0.4	0.9	0.4	0
2. Баян-Өлгий	0	0	0	0.0	0.0	0.0	0	14	6	6	6	1.2	0.5	0.5	0
3. Баянхонгор	0	0	0	0.0	0.0	0.0	0	5	0	2	2	0.6	0.0	0.3	0
4. Булган	0	0	0	0.0	0.0	0.0	0	6	4	3	3	1.0	0.7	0.4	0
5. Говь-Алтай	0	0	0	0.0	0.0	0.0	0	0	0	0	0	0.0	0.0	0.0	0
6. Говьсүмбэр	0	0	0	0.0	0.0	0.0	0	1	0	0	0	0.6	0.0	0.1	0
7. Дархан-Уул	0	0	0	0.0	0.0	0.0	0	126	36	49	11.7	3.3	4.6	4.6	0
8. Дорноговь	0	0	0	0.0	0.0	0.0	0	1	2	1	1	0.1	0.3	0.1	0
9. Дорнод	0	0	0	0.0	0.0	0.0	0	56	5	15	6.7	0.6	1.8	1.8	0
10. Дундговь	0	0	0	0.0	0.0	0.0	0	9	0	3	1.9	0.0	0.7	0.7	0
11. Завхан	0	0	0	0.0	0.0	0.0	0	1	1	0	0	0.1	0.1	0.1	0
12. Орхон	0	0	0	0.0	0.0	0.0	0	1	1	0	0	0.1	0.1	0.0	0
13. Өвөрхангай	0	0	0	0.0	0.0	0.0	0	0	0	1	0	0.0	0.0	0.1	0
14. Өмнөговь	0	0	0	0.0	0.0	0.0	0	64	24	20	8.8	3.2	2.7	2.7	0
15. Сүхбаатар	0	0	0	0.0	0.0	0.0	0	14	0	3	2.1	0.0	0.4	0.4	0
16. Сэлэнгэ	0	0	0	0.0	0.0	0.0	0	12	2	3	1.1	0.2	0.3	0.3	0
17. Төв	0	0	0	0.0	0.0	0.0	0	20	2	5	2.2	0.2	0.6	0.6	0
18. Увс	0	0	0	0.0	0.0	0.0	0	1	3	2	0.1	0.4	0.2	0.2	0
19. Хөвд	0	0	0	0.0	0.0	0.0	0	4	0	1	0.4	0.0	0.1	0.1	0
20. Хөвсгөл	0	0	0	0.0	0.0	0.0	0	5	0	1	0.4	0.0	0.1	0.1	0
21. Хэнтий	0	0	0	0.0	0.0	0.0	0	0	0	0	0	0.0	0.0	0.0	0
<b>АЙМГИЙН ДҮН</b>	<b>0</b>	<b>0</b>	<b>0</b>	<b>0.0</b>	<b>0.0</b>	<b>0.0</b>	<b>0</b>	<b>344</b>	<b>94</b>	<b>120</b>	<b>1.9</b>	<b>0.5</b>	<b>0.7</b>	<b>0.7</b>	<b>0</b>
22. Улаанбаатар	0	0	0	0.0	0.0	0.0	0	1033	432	349	6.1	2.5	2.1	2.1	0
<b>УЛСЫН ДҮН</b>	<b>0</b>	<b>0</b>	<b>0</b>	<b>0.0</b>	<b>0.0</b>	<b>0.0</b>	<b>0</b>	<b>1377</b>	<b>526</b>	<b>469</b>	<b>4.0</b>	<b>1.5</b>	<b>1.4</b>	<b>1.4</b>	<b>0</b>



Аймаг хот	А39 Менингококкт халдвар /Meningococcal infection/										А46 Ёлом /Erysipelas/									
	Өвчлөл					10 000 хүн амд					Үрэлт					10 000 хүн амд				
	2023 онд	2024 онд	5 жилийн дундаж	2023 онд	2024 онд	5 жилийн дундаж	2023 онд	2024 онд	5 жилийн дундаж	2023 онд	2024 онд	5 жилийн дундаж	2023 онд	2024 онд	5 жилийн дундаж	2023 онд	2024 онд	5 жилийн дундаж		
1. Архангай	0	0	0	0.0	0.0	0.0	0	0	0	0	0	11	6	5	1.2	0.6	0.5	0		
2. Баян-Өлгий	0	0	0	0.0	0.0	0.0	0	0	0	0	0	5	7	3	0.4	0.6	0.2	0		
3. Баянхонгор	0	0	0	0.0	0.0	0.0	0	0	0	0	0	15	5	6	1.7	0.6	0.6	0		
4. Булган	0	0	0	0.0	0.0	0.0	0	0	0	0	0	6	1	2	1.0	0.2	0.3	0		
5. Говь-Алтай	0	0	0	0.0	0.0	0.0	0	0	0	0	0	2	2	2	0.4	0.4	0.3	0		
6. Говьсүмбэр	0	0	0	0.0	0.0	0.0	0	0	0	0	0	4	0	1	2.2	0.0	0.7	0		
7. Дархан-Уул	0	0	0	0.0	0.0	0.0	0	0	0	0	0	5	10	6	0.5	0.9	0.6	0		
8. Дорноговь	0	0	0	0.0	0.0	0.0	0	0	0	0	0	3	8	2	0.4	1.1	0.3	0		
9. Дорнод	3	0	1	0.4	0.0	0.1	0	0	0	0	0	6	0	6	0.7	0.0	0.7	0		
10. Дундговь	0	0	0	0.0	0.0	0.0	0	0	0	0	0	2	3	3	0.4	0.7	0.6	0		
11. Завхан	0	0	0	0.0	0.0	0.0	0	0	0	0	0	1	6	2	0.1	0.8	0.3	0		
12. Орхон	0	0	0	0.0	0.0	0.0	0	0	0	0	0	1	0	0	0.1	0.0	0.0	0		
13. Өвөрхангай	0	0	0	0.0	0.0	0.0	0	0	0	0	0	11	1	5	1.0	0.1	0.4	0		
14. Өмнөговь	0	0	0	0.0	0.0	0.0	0	0	0	0	0	8	10	4	1.1	1.3	0.6	0		
15. Сүхбаатар	0	0	0	0.0	0.0	0.0	0	0	0	0	0	1	0	0	0.2	0.0	0.0	0		
16. Сэлэнгэ	0	0	0	0.0	0.0	0.0	0	0	0	0	0	9	7	4	0.8	0.7	0.4	0		
17. Төв	0	0	0	0.0	0.0	0.0	0	0	0	0	0	6	8	6	0.7	0.9	0.6	0		
18. Увс	0	0	0	0.0	0.0	0.0	0	0	0	0	0	4	12	6	0.5	1.4	0.8	0		
19. Ховд	0	0	0	0.0	0.0	0.0	0	0	0	0	0	12	13	8	1.3	1.4	0.8	0		
20. Хөвсгөл	0	0	0	0.0	0.0	0.0	0	0	0	0	0	12	3	7	0.9	0.2	0.5	0		
21. Хэнтий	0	0	0	0.0	0.0	0.0	0	0	0	0	0	0	0	1	0.0	0.0	0.1	0		
<b>Аймгийн дүн</b>	<b>3</b>	<b>0</b>	<b>2</b>	<b>0.0</b>	<b>0.0</b>	<b>0.0</b>	<b>0</b>	<b>0</b>	<b>0</b>	<b>0</b>	<b>0</b>	<b>124</b>	<b>102</b>	<b>78</b>	<b>0.7</b>	<b>0.6</b>	<b>0.4</b>	<b>0</b>		
22. Улаанбаатар	3	2	2	0.0	0.0	0.0	0	0	0	0	0	76	144	70	0.4	0.8	0.4	0		
<b>Улсын дүн</b>	<b>6</b>	<b>2</b>	<b>4</b>	<b>0.0</b>	<b>0.0</b>	<b>0.0</b>	<b>0</b>	<b>0</b>	<b>0</b>	<b>0</b>	<b>0</b>	<b>200</b>	<b>246</b>	<b>148</b>	<b>0.6</b>	<b>0.7</b>	<b>0.4</b>	<b>0</b>		

Аймаг хот	А48 Хийт үзжил /Gas gangrene/										B01 Салхинцэгц /Varicella/																						
	Өвчлөл					10 000 хүн амд					Шедг саярт					Өвчлөл					10 000 хүн амд					Шедг саярт							
	2023 онд	2024 онд	5 жилийн дундаж	2023 онд	2024 онд	0.0	0.0	0.0	0.0	0.0	0.0	0.0	0.0	0.0	0.0	0.0	0.0	0.0	0.0	0.0	2023 онд	2024 онд	5 жилийн дундаж	2023 онд	2024 онд	5 жилийн дундаж	2023 онд	2024 онд	5 жилийн дундаж	2023 онд	2024 онд	5 жилийн дундаж	
1. Архангай	0	0	0	0.0	0.0	0.0	0.0	0.0	0.0	0.0	0.0	0.0	0.0	0.0	0.0	0.0	0.0	0.0	0.0	0	147	540	161	15.8	58.5	17.4	0	0	0	15.8	58.5	17.4	0
2. Баян-Өлгий	0	0	0	0.0	0.0	0.0	0.0	0.0	0.0	0.0	0.0	0.0	0.0	0.0	0.0	0.0	0.0	0.0	0.0	0	205	423	144	17.9	36.3	12.4	0	0	0	17.9	36.3	12.4	0
3. Баянхонгор	0	0	0	0.0	0.0	0.0	0.0	0.0	0.0	0.0	0.0	0.0	0.0	0.0	0.0	0.0	0.0	0.0	0.0	0	133	548	154	15.0	62.2	17.4	0	0	0	15.0	62.2	17.4	0
4. Булган	0	0	0	0.0	0.0	0.0	0.0	0.0	0.0	0.0	0.0	0.0	0.0	0.0	0.0	0.0	0.0	0.0	0.0	0	110	171	73	18.0	28.2	11.9	0	0	0	18.0	28.2	11.9	0
5. Говь-Алтай	0	0	0	0.0	0.0	0.0	0.0	0.0	0.0	0.0	0.0	0.0	0.0	0.0	0.0	0.0	0.0	0.0	0.0	0	105	204	80	18.4	35.9	14.1	0	0	0	18.4	35.9	14.1	0
6. Говьсүмбэр	0	0	0	0.0	0.0	0.0	0.0	0.0	0.0	0.0	0.0	0.0	0.0	0.0	0.0	0.0	0.0	0.0	0.0	0	168	95	59	93.3	52.7	32.7	0	0	0	93.3	52.7	32.7	0
7. Дархан-Уул	0	0	0	0.0	0.0	0.0	0.0	0.0	0.0	0.0	0.0	0.0	0.0	0.0	0.0	0.0	0.0	0.0	0.0	0	405	456	213	37.5	41.7	19.7	0	0	0	37.5	41.7	19.7	0
8. Дорноговь	0	0	0	0.0	0.0	0.0	0.0	0.0	0.0	0.0	0.0	0.0	0.0	0.0	0.0	0.0	0.0	0.0	0.0	0	576	404	248	81.0	56.5	34.7	0	0	0	81.0	56.5	34.7	0
9. Дорнод	0	0	0	0.0	0.0	0.0	0.0	0.0	0.0	0.0	0.0	0.0	0.0	0.0	0.0	0.0	0.0	0.0	0.0	0	786	687	354	93.9	81.7	42.2	0	0	0	93.9	81.7	42.2	0
10. Дундговь	0	0	0	0.0	0.0	0.0	0.0	0.0	0.0	0.0	0.0	0.0	0.0	0.0	0.0	0.0	0.0	0.0	0.0	0	155	151	98	33.4	32.8	21.0	0	0	0	33.4	32.8	21.0	0
11. Завхан	0	0	0	0.0	0.0	0.0	0.0	0.0	0.0	0.0	0.0	0.0	0.0	0.0	0.0	0.0	0.0	0.0	0.0	0	211	96	97	29.4	13.5	13.5	0	0	0	29.4	13.5	13.5	0
12. Орхон	0	0	0	0.0	0.0	0.0	0.0	0.0	0.0	0.0	0.0	0.0	0.0	0.0	0.0	0.0	0.0	0.0	0.0	0	408	141	135	37.4	12.8	12.3	0	0	0	37.4	12.8	12.3	0
13. Өвөрхангай	0	0	0	0.0	0.0	0.0	0.0	0.0	0.0	0.0	0.0	0.0	0.0	0.0	0.0	0.0	0.0	0.0	0.0	0	359	499	223	31.2	43.5	19.4	0	0	0	31.2	43.5	19.4	0
14. Өмнөговь	0	0	0	0.0	0.0	0.0	0.0	0.0	0.0	0.0	0.0	0.0	0.0	0.0	0.0	0.0	0.0	0.0	0.0	0	529	681	324	72.5	90.6	44.3	0	0	0	72.5	90.6	44.3	0
15. Сүхбаатар	0	0	0	0.0	0.0	0.0	0.0	0.0	0.0	0.0	0.0	0.0	0.0	0.0	0.0	0.0	0.0	0.0	0.0	0	222	151	116	34.0	23.0	17.9	0	0	0	34.0	23.0	17.9	0
16. Сэлэнгэ	0	0	0	0.0	0.0	0.0	0.0	0.0	0.0	0.0	0.0	0.0	0.0	0.0	0.0	0.0	0.0	0.0	0.0	0	174	82	56	16.2	7.7	5.2	0	0	0	16.2	7.7	5.2	0
17. Төв	0	0	0	0.0	0.0	0.0	0.0	0.0	0.0	0.0	0.0	0.0	0.0	0.0	0.0	0.0	0.0	0.0	0.0	0	400	441	200	43.5	48.2	21.8	0	0	0	43.5	48.2	21.8	0
18. Увс	0	0	0	0.0	0.0	0.0	0.0	0.0	0.0	0.0	0.0	0.0	0.0	0.0	0.0	0.0	0.0	0.0	0.0	0	234	185	112	27.9	22.0	13.4	0	0	0	27.9	22.0	13.4	0
19. Ховд	0	0	0	0.0	0.0	0.0	0.0	0.0	0.0	0.0	0.0	0.0	0.0	0.0	0.0	0.0	0.0	0.0	0.0	0	257	188	139	28.2	20.6	15.2	0	0	0	28.2	20.6	15.2	0
20. Хөвсгөл	0	0	0	0.0	0.0	0.0	0.0	0.0	0.0	0.0	0.0	0.0	0.0	0.0	0.0	0.0	0.0	0.0	0.0	0	197	644	203	14.4	47.1	14.8	0	0	0	14.4	47.1	14.8	0
21. Хэнтий	0	0	0	0.0	0.0	0.0	0.0	0.0	0.0	0.0	0.0	0.0	0.0	0.0	0.0	0.0	0.0	0.0	0.0	0	128	217	99	16.2	27.4	12.5	0	0	0	16.2	27.4	12.5	0
<b>АЙМГИЙН ДҮН</b>	<b>0</b>	<b>0</b>	<b>0</b>	<b>0.0</b>	<b>0.0</b>	<b>0.0</b>	<b>0.0</b>	<b>0.0</b>	<b>0.0</b>	<b>0.0</b>	<b>0.0</b>	<b>0.0</b>	<b>0.0</b>	<b>0.0</b>	<b>0.0</b>	<b>0.0</b>	<b>0.0</b>	<b>0.0</b>	<b>0.0</b>	<b>0</b>	<b>5909</b>	<b>7004</b>	<b>3287</b>	<b>33.5</b>	<b>39.6</b>	<b>18.6</b>	<b>0</b>	<b>0</b>	<b>0</b>	<b>33.5</b>	<b>39.6</b>	<b>18.6</b>	<b>0</b>
22. Улаанбаатар	0	0	0	0.0	0.0	0.0	0.0	0.0	0.0	0.0	0.0	0.0	0.0	0.0	0.0	0.0	0.0	0.0	0.0	0	5969	5222	2862	35.3	30.1	17.0	0	0	0	35.3	30.1	17.0	0
<b>УЛСЫН ДҮН</b>	<b>0</b>	<b>0</b>	<b>0</b>	<b>0.0</b>	<b>0.0</b>	<b>0.0</b>	<b>0.0</b>	<b>0.0</b>	<b>0.0</b>	<b>0.0</b>	<b>0.0</b>	<b>0.0</b>	<b>0.0</b>	<b>0.0</b>	<b>0.0</b>	<b>0.0</b>	<b>0.0</b>	<b>0.0</b>	<b>0.0</b>	<b>0</b>	<b>11878</b>	<b>12226</b>	<b>6149</b>	<b>34.4</b>	<b>34.9</b>	<b>17.8</b>	<b>0</b>	<b>0</b>	<b>0</b>	<b>34.4</b>	<b>34.9</b>	<b>17.8</b>	<b>0</b>

Аймаг хот	B05 Улаанбурхан /Measles/						B06 Улаанууд /Rubella/					
	Өвчлөл			10 000 хүн амд			Өвчлөл			10 000 хүн амд		
	2023 онд	2024 онд	5 жилийн дундаж	2023 онд	2024 онд	5 жилийн дундаж	2023 онд	2024 онд	5 жилийн дундаж	2023 онд	2024 онд	5 жилийн дундаж
1. Архангай	0	0	0	0.0	0.0	0.0	0	0	0	0.0	0.0	0.0
2. Баян-Өлгий	0	9	2	0.0	0.8	0.2	0	0	0	0.0	0.0	0.0
3. Баянхонгор	0	0	0	0.0	0.0	0.0	1	0	0	0.1	0.0	0.0
4. Булган	0	0	0	0.0	0.0	0.0	0	0	0	0.0	0.0	0.0
5. Говь-Алтай	0	0	0	0.0	0.0	0.0	0	0	0	0.0	0.0	0.0
6. Говьсүмбэр	0	0	0	0.0	0.0	0.0	0	0	0	0.0	0.0	0.0
7. Дархан-Уул	0	0	0	0.0	0.0	0.0	0	0	0	0.0	0.0	0.0
8. Дорноговь	0	0	0	0.0	0.0	0.0	0	0	0	0.0	0.0	0.0
9. Дорнод	0	0	0	0.0	0.0	0.0	0	0	0	0.0	0.0	0.0
10. Дундговь	0	0	0	0.0	0.0	0.0	0	0	0	0.0	0.0	0.0
11. Завхан	0	0	0	0.0	0.0	0.0	0	0	0	0.0	0.0	0.0
12. Орхон	0	0	0	0.0	0.0	0.0	0	0	0	0.0	0.0	0.0
13. Өвөрхангай	0	0	0	0.0	0.0	0.0	0	0	0	0.0	0.0	0.0
14. Өмнөговь	0	0	0	0.0	0.0	0.0	0	0	0	0.0	0.0	0.0
15. Сүхбаатар	0	0	0	0.0	0.0	0.0	0	0	0	0.0	0.0	0.0
16. Сэлэнгэ	0	0	0	0.0	0.0	0.0	0	0	0	0.0	0.0	0.0
17. Төв	0	0	0	0.0	0.0	0.0	3	0	2	0.3	0.0	0.2
18. Увс	0	0	0	0.0	0.0	0.0	0	0	0	0.0	0.0	0.0
19. Хөвд	0	0	0	0.0	0.0	0.0	0	0	0	0.0	0.0	0.0
20. Хөвсгөл	0	0	0	0.0	0.0	0.0	0	0	0	0.0	0.0	0.0
21. Хэнтий	0	0	0	0.0	0.0	0.0	0	0	0	0.0	0.0	0.0
<b>Аймгийн дүн</b>	<b>0</b>	<b>9</b>	<b>2</b>	<b>0.0</b>	<b>0.1</b>	<b>0.0</b>	<b>4</b>	<b>0</b>	<b>3</b>	<b>0.0</b>	<b>0.0</b>	<b>0.0</b>
22. Улаанбаатар	0	3	1	0.0	0.0	0.0	0	0	0	0.0	0.0	0.0
<b>Улсын дүн</b>	<b>0</b>	<b>12</b>	<b>3</b>	<b>0.0</b>	<b>0.0</b>	<b>0.0</b>	<b>4</b>	<b>0</b>	<b>3</b>	<b>0.0</b>	<b>0.0</b>	<b>0.0</b>

Аймаг хот	B08.3 Халдварт эритема /Erythema infectiosum/						B26 Гахай хавдар /Mumps/							
	Өвчлөл			10 000 хүн амд			Өвчлөл			10 000 хүн амд			Түгээгч Табарг	
	2023 онд	2024 онд	5 жилийн дундаж	2023 онд	2024 онд	5 жилийн дундаж	2023 онд	2024 онд	5 жилийн дундаж	2023 онд	2024 онд	5 жилийн дундаж		
1. Архангай	0	0	0	0.0	0.0	0.0	0	2	3	1	0.2	0.3	0.1	0
2. Баян-Өлгий	0	0	0	0.0	0.0	0.0	0	0	2	0	0.0	0.2	0.0	0
3. Баянхонгор	0	0	0	0.0	0.0	0.0	0	4	2	3	0.5	0.2	0.3	0
4. Булган	0	0	0	0.0	0.0	0.0	0	2	2	1	0.3	0.3	0.1	0
5. Говь-Алтай	0	0	0	0.0	0.0	0.0	0	3	1	1	0.5	0.2	0.2	0
6. Говьсүмбэр	0	0	0	0.0	0.0	0.0	0	1	2	1	0.6	1.1	0.6	0
7. Дархан-Уул	0	0	0	0.0	0.0	0.0	0	8	7	9	0.7	0.6	0.8	0
8. Дорноговь	0	0	0	0.0	0.0	0.0	0	0	1	0	0.0	0.1	0.0	0
9. Дорнод	0	0	0	0.0	0.0	0.0	0	42	45	29	5.0	5.4	3.5	0
10. Дундговь	0	0	0	0.0	0.0	0.0	0	2	2	1	0.4	0.4	0.3	0
11. Завхан	0	0	0	0.0	0.0	0.0	0	2	2	1	0.3	0.3	0.2	0
12. Орхон	0	0	0	0.0	0.0	0.0	0	9	15	5	0.8	1.4	0.5	0
13. Өвөрхангай	0	0	0	0.0	0.0	0.0	0	0	1	0	0.0	0.1	0.1	0
14. Өмнөговь	0	0	0	0.0	0.0	0.0	0	1	0	0	0.1	0.0	0.0	0
15. Сүхбаатар	0	0	0	0.0	0.0	0.0	0	2	1	1	0.3	0.2	0.1	0
16. Сэлэнгэ	0	0	0	0.0	0.0	0.0	0	0	1	0	0.0	0.1	0.0	0
17. Төв	0	0	0	0.0	0.0	0.0	0	4	1	2	0.4	0.1	0.2	0
18. Увс	0	0	0	0.0	0.0	0.0	0	0	2	2	0.0	0.2	0.2	0
19. Ховд	0	0	0	0.0	0.0	0.0	0	1	1	1	0.1	0.1	0.1	0
20. Хөвсгөл	0	0	0	0.0	0.0	0.0	0	0	4	2	0.0	0.3	0.1	0
21. Хэнтий	0	0	0	0.0	0.0	0.0	0	3	2	2	0.4	0.3	0.2	0
<b>АЙМГИЙН ДҮН</b>	<b>0</b>	<b>0</b>	<b>0</b>	<b>0.0</b>	<b>0.0</b>	<b>0.0</b>	<b>0</b>	<b>86</b>	<b>97</b>	<b>64</b>	<b>0.5</b>	<b>0.5</b>	<b>0.4</b>	<b>0</b>
22. Улаанбаатар	10	16	7	0.1	0.1	0.0	0	115	219	77	0.7	1.3	0.5	0
<b>Улсын дүн</b>	<b>10</b>	<b>16</b>	<b>7</b>	<b>0.0</b>	<b>0.0</b>	<b>0.0</b>	<b>0</b>	<b>201</b>	<b>316</b>	<b>141</b>	<b>0.6</b>	<b>0.9</b>	<b>0.4</b>	<b>0</b>

Аймаг хот	B34.2 АЦХАХ /SARS/									
	Өвчлөл			10 000 хүн амд			Нас баралт			
	2023 онд	2024 онд	5 жилийн дундаж	2023 онд	2024 онд	5 жилийн дундаж				
1. Архангай	0	0	0	0.0	0.0	0.0	0			
2. Баян-Өлгий	0	0	0	0.0	0.0	0.0	0			
3. Баянхонгор	0	0	0	0.0	0.0	0.0	0			
4. Булган	0	0	0	0.0	0.0	0.0	0			
5. Говь-Алтай	0	0	0	0.0	0.0	0.0	0			
6. Говьсүмбэр	0	0	0	0.0	0.0	0.0	0			
7. Дархан-Уул	0	0	0	0.0	0.0	0.0	0			
8. Дорноговь	0	0	0	0.0	0.0	0.0	0			
9. Дорнод	0	0	0	0.0	0.0	0.0	0			
10. Дундговь	0	0	0	0.0	0.0	0.0	0			
11. Завхан	0	0	0	0.0	0.0	0.0	0			
12. Орхон	0	0	0	0.0	0.0	0.0	0			
13. Өвөрхангай	0	0	0	0.0	0.0	0.0	0			
14. Өмнөговь	0	0	0	0.0	0.0	0.0	0			
15. Сүхбаатар	0	0	0	0.0	0.0	0.0	0			
16. Сэлэнгэ	0	0	0	0.0	0.0	0.0	0			
17. Төв	0	0	0	0.0	0.0	0.0	0			
18. Увс	0	0	0	0.0	0.0	0.0	0			
19. Ховд	0	0	0	0.0	0.0	0.0	0			
20. Хөвсгөл	0	0	0	0.0	0.0	0.0	0			
21. Хэнтий	0	0	0	0.0	0.0	0.0	0			
<b>Аймгийн дүн</b>	<b>0</b>	<b>0</b>	<b>0</b>	<b>0.0</b>	<b>0.0</b>	<b>0.0</b>	<b>0</b>			
22. Улаанбаатар	0	0	0	0.0	0.0	0.0	0			
<b>Улсын дүн</b>	<b>0</b>	<b>0</b>	<b>0</b>	<b>0.0</b>	<b>0.0</b>	<b>0.0</b>	<b>0</b>			

### 3. Зоонозын халдварт өвчин

Аймаг хот	A20 Тарваган тахал /Plague/						A22 Боом өвчин /Anthrax/						
	Өвчлөл			10 000 хүн амд			Өвчлөл			10 000 хүн амд			Нас баралт
	2023 онд	2024 онд	5 жилийн дундаж	2023 онд	2024 онд	5 жилийн дундаж	2023 онд	2024 онд	5 жилийн дундаж	2023 онд	2024 онд	5 жилийн дундаж	
1. Архангай	0	0	0	0.0	0.0	0.0	0	0	0	0	0.0	0.0	0
2. Баян-Өлгий	0	0	0	0.0	0.0	0.0	0	0	0	0	0.0	0.0	0
3. Баянхонгор	0	0	0	0.0	0.0	0.0	0	0	0	0	0.0	0.0	0
4. Булган	0	0	0	0.0	0.0	0.0	0	0	0	0	0.0	0.0	0
5. Говь-Алтай	2	0	1	0.4	0.0	0.1	0	0	0	0	0.0	0.0	0
6. Говьсүмбэр	0	0	0	0.0	0.0	0.0	0	0	0	0	0.0	0.0	0
7. Дархан-Уул	0	0	0	0.0	0.0	0.0	0	0	0	0	0.0	0.0	0
8. Дорноговь	0	0	0	0.0	0.0	0.0	0	0	0	0	0.0	0.0	0
9. Дорнод	0	0	0	0.0	0.0	0.0	0	0	0	0	0.0	0.0	0
10. Дундговь	0	0	0	0.0	0.0	0.0	0	0	0	0	0.0	0.0	0
11. Завхан	1	0	1	0.1	0.0	0.1	0	0	0	0	0.0	0.0	0
12. Орхон	0	0	0	0.0	0.0	0.0	0	0	0	0	0.0	0.0	0
13. Өвөрхангай	0	0	0	0.0	0.0	0.0	0	0	0	0	0.0	0.0	0
14. Өмнөговь	0	0	0	0.0	0.0	0.0	0	0	0	0	0.0	0.0	0
15. Сүхбаатар	0	0	0	0.0	0.0	0.0	0	0	0	0	0.0	0.0	0
16. Сэлэнгэ	0	0	0	0.0	0.0	0.0	0	0	0	0	0.0	0.0	0
17. Төв	0	0	0	0.0	0.0	0.0	0	1	0	0	0.1	0.0	0
18. Увс	0	0	0	0.0	0.0	0.0	0	0	2	1	0.0	0.2	0.1
19. Ховд	1	0	1	0.1	0.0	0.1	0	0	0	0	0.0	0.0	0
20. Хөвсгөл	0	0	0	0.0	0.0	0.0	0	0	0	0	0.0	0.0	0
21. Хэнтий	0	0	0	0.0	0.0	0.0	0	0	0	0	0.0	0.0	0
<b>Аймгийн дүн</b>	<b>4</b>	<b>0</b>	<b>3</b>	<b>0.0</b>	<b>0.0</b>	<b>0.0</b>	<b>0</b>	<b>1</b>	<b>2</b>	<b>1</b>	<b>0.0</b>	<b>0.0</b>	<b>0.0</b>
22. Улаанбаатар	1	0	0	0.0	0.0	0.0	0	2	1	1	0.0	0.0	0
<b>Улсын дүн</b>	<b>5</b>	<b>0</b>	<b>3</b>	<b>0.0</b>	<b>0.0</b>	<b>0.0</b>	<b>0</b>	<b>3</b>	<b>3</b>	<b>2</b>	<b>0.0</b>	<b>0.0</b>	<b>0.0</b>

Аймаг хот	А23 Бруцеллэз /Brucellosis/										А69 Спирохетээр сэдэвэгдсэн бусад халдвар /Other spirochaetal infections/									
	Өвчлөл			10 000 хүн амд			Нас барагт	Өвчлөл			10 000 хүн амд			Нас барагт						
	2023 онд	2024 онд	5 жилийн дундаж	2023 онд	2024 онд	5 жилийн дундаж		2023 онд	2024 онд	5 жилийн дундаж	2023 онд	2024 онд	5 жилийн дундаж							
1. Архангай	2	4	2	0.2	0.4	0.2	0	1	0	0	0.1	0.0	0.0	0						
2. Баян-Өлгий	0	0	1	0.0	0.0	0.1	0	0	0	0	0	0.0	0.0	0						
3. Баянхонгор	2	0	2	0.2	0.0	0.3	0	0	0	0	0.0	0.0	0.0	0						
4. Булган	1	0	0	0.2	0.0	0.1	0	0	0	0	0.0	0.0	0.0	0						
5. Говь-Алтай	2	0	1	0.4	0.0	0.2	0	0	0	0	0.0	0.0	0.0	0						
6. Говьсүмбэр	0	2	0	0.0	1.1	0.2	0	0	0	0	0.0	0.0	0.0	0						
7. Дархан-Уул	2	1	1	0.2	0.1	0.1	0	0	0	0	0.0	0.0	0.0	0						
8. Дорноговь	2	0	0	0.3	0.0	0.1	0	0	0	0	0.0	0.0	0.0	0						
9. Дорнод	76	8	39	9.1	1.0	4.7	0	0	0	0	0.0	0.0	0.0	0						
10. Дундговь	1	6	1	0.2	1.3	0.3	0	0	0	0	0.0	0.0	0.0	0						
11. Завхан	0	0	1	0.0	0.0	0.2	0	2	1	3	0.3	0.1	0.4	0						
12. Орхон	0	0	1	0.0	0.0	0.1	0	0	0	0	0.0	0.0	0.0	0						
13. Өвөрхангай	2	0	1	0.2	0.0	0.1	0	0	0	0	0.0	0.0	0.0	0						
14. Өмнөговь	0	0	0	0.0	0.0	0.0	0	0	0	0	0.0	0.0	0.0	0						
15. Сүхбаатар	0	1	1	0.0	0.2	0.2	0	0	0	0	0.0	0.0	0.0	0						
16. Сэлэнгэ	0	0	0	0.0	0.0	0.0	0	0	0	1	0.0	0.0	0.1	0						
17. Төв	0	1	1	0.0	0.1	0.1	0	0	0	0	0.0	0.0	0.0	0						
18. Увс	0	1	1	0.0	0.1	0.1	0	0	0	0	0.0	0.0	0.0	0						
19. Ховд	5	7	2	0.5	0.8	0.3	0	0	0	0	0.0	0.0	0.0	0						
20. Хөвсгөл	0	0	0	0.0	0.0	0.0	0	0	0	0	0.0	0.0	0.0	0						
21. Хэнтий	3	0	2	0.4	0.0	0.2	0	0	0	0	0.0	0.0	0.0	0						
<b>АЙМГИЙН ДҮН</b>	<b>98</b>	<b>31</b>	<b>58</b>	<b>0.6</b>	<b>0.2</b>	<b>0.3</b>	<b>0</b>	<b>3</b>	<b>1</b>	<b>5</b>	<b>0.0</b>	<b>0.0</b>	<b>0.0</b>	<b>0</b>						
22. Улаанбаатар	7	6	7	0.0	0.0	0.0	0	0	0	2	0.0	0.0	0.0	0						
<b>Улсын дүн</b>	<b>105</b>	<b>37</b>	<b>65</b>	<b>0.3</b>	<b>0.1</b>	<b>0.2</b>	<b>0</b>	<b>3</b>	<b>1</b>	<b>7</b>	<b>0.0</b>	<b>0.0</b>	<b>0.0</b>	<b>0</b>						

Аймаг хот	А77 Хачигт рикеттсиоз /Tick-borne rickettsioses/										А82 Галзуу /Rabies/									
	Өвчлөл			10 000 хүн амд			Тас баралт	Өвчлөл			10 000 хүн амд			Тас баралт						
	2023 онд	2024 онд	5 жилийн дундаж	2023 онд	2024 онд	5 жилийн дундаж		2023 онд	2024 онд	5 жилийн дундаж	2023 онд	2024 онд	5 жилийн дундаж							
1. Архангай	14	10	11	1.5	1.1	1.1	0	0	0	0	0.0	0.0	0.0	0						
2. Баян-Өлгий	7	1	4	0.6	0.1	0.3	0	0	0	0	0.0	0.0	0.0	0						
3. Баянхонгор	4	4	3	0.5	0.5	0.3	0	0	0	0	0.0	0.0	0.0	0						
4. Булган	0	0	1	0.0	0.0	0.1	0	0	0	0	0.0	0.0	0.0	0						
5. Говь-Алтай	19	5	18	3.3	0.9	3.2	0	1	0	0	0.2	0.0	0.0	0						
6. Говьсүмбэр	0	0	0	0.0	0.0	0.2	0	0	0	0	0.0	0.0	0.0	0						
7. Дархан-Уул	0	0	0	0.0	0.0	0.0	0	0	0	0	0.0	0.0	0.0	0						
8. Дорноговь	0	0	1	0.0	0.0	0.1	0	0	0	0	0.0	0.0	0.0	0						
9. Дорнод	11	14	20	1.3	1.7	2.4	0	0	0	0	0.0	0.0	0.0	0						
10. Дундговь	1	2	1	0.2	0.4	0.2	0	0	0	0	0.0	0.0	0.0	0						
11. Завхан	17	6	8	2.4	0.8	1.1	0	0	0	0	0.0	0.0	0.0	0						
12. Орхон	0	0	1	0.0	0.0	0.1	0	0	0	0	0.0	0.0	0.0	0						
13. Өвөрхангай	12	3	8	1.0	0.3	0.7	0	0	0	0	0.0	0.0	0.0	0						
14. Өмнөговь	1	1	2	0.1	0.1	0.3	0	0	0	0	0.0	0.0	0.0	0						
15. Сүхбаатар	4	1	1	0.6	0.2	0.2	0	0	0	0	0.0	0.0	0.0	0						
16. Сэлэнгэ	3	4	3	0.3	0.4	0.2	0	0	0	0	0.0	0.0	0.0	0						
17. Төв	3	2	2	0.3	0.2	0.2	0	0	0	0	0.0	0.0	0.0	0						
18. Увс	6	0	2	0.7	0.0	0.3	0	0	0	0	0.0	0.0	0.0	0						
19. Хөвд	13	4	7	1.4	0.4	0.8	0	0	0	0	0.0	0.0	0.0	0						
20. Хөвсгөл	8	7	10	0.6	0.5	0.7	0	0	0	0	0.0	0.0	0.0	0						
21. Хэнтий	3	2	1	0.4	0.3	0.1	0	0	0	0	0.0	0.0	0.0	0						
<b>Аймгийн дүн</b>	<b>126</b>	<b>66</b>	<b>103</b>	<b>0.7</b>	<b>0.4</b>	<b>0.6</b>	<b>0</b>	<b>1</b>	<b>0</b>	<b>0</b>	<b>0.0</b>	<b>0.0</b>	<b>0.0</b>	<b>0</b>						
22. Улаанбаатар	18	27	17	0.1	0.2	0.1	0	0	0	0	0.0	0.0	0.0	0						
<b>Улсын дүн</b>	<b>144</b>	<b>93</b>	<b>120</b>	<b>0.4</b>	<b>0.3</b>	<b>0.4</b>	<b>0</b>	<b>1</b>	<b>0</b>	<b>0</b>	<b>0.0</b>	<b>0.0</b>	<b>0.0</b>	<b>0</b>						



Аймаг хот	A84 Хачигаар дамжих вирусст энцефалит /TICK borne viral encephalitis/										B67 Бэтрэг /Echinococcosis/									
	Өвчлөл					10 000 хүн амд					Өвчлөл					10 000 хүн амд				
	2023 онд	2024 онд	5 жилийн дундаж	2023 онд	2024 онд	5 жилийн дундаж	2023 онд	2024 онд	5 жилийн дундаж	Таргалт	2023 онд	2024 онд	5 жилийн дундаж	2023 онд	2024 онд	5 жилийн дундаж	Таргалт			
1. Архангай	0	0	0	0.0	0.0	0.0	0	0	0	0	0	0	0	0.0	0.0	0.0	0			
2. Баян-Өлгий	1	0	0	0.1	0.0	0.0	0	0	0	3	1	0.0	0.3	0.1	0	0	0			
3. Баянхонгор	0	0	0	0.0	0.0	0.0	0	0	0	1	0	0.0	0.1	0.0	0	0	0			
4. Булган	4	0	1	0.7	0.0	0.2	0	0	0	0	0	0.0	0.0	0.0	0.0	0	0			
5. Говь-Алтай	0	0	0	0.0	0.0	0.0	0	0	0	0	0	0.0	0.0	0.0	0.0	0	0			
6. Говьсүмбэр	0	0	0	0.0	0.0	0.0	0	0	0	0	0	0.0	0.0	0.0	0.0	0	0			
7. Дархан-Уул	2	3	1	0.2	0.3	0.1	1	0	0	0	0	0.0	0.0	0.0	0.0	0	0			
8. Дорноговь	0	0	0	0.0	0.0	0.0	0	0	0	0	0	0.0	0.0	0.0	0.0	0	0			
9. Дорнод	0	0	0	0.0	0.0	0.0	0	0	0	0	0	0.0	0.0	0.0	0.0	0	0			
10. Дундговь	0	0	0	0.0	0.0	0.0	0	0	0	0	0	0.0	0.0	0.0	0.0	0	0			
11. Завхан	0	0	0	0.0	0.0	0.0	0	0	0	0	0	0.0	0.0	0.0	0.0	0	0			
12. Орхон	6	1	2	0.5	0.1	0.2	1	0	0	0	0	0.0	0.0	0.0	0.0	0	0			
13. Өвөрхангай	0	0	0	0.0	0.0	0.0	0	0	0	0	0	0.0	0.0	0.0	0.0	0	0			
14. Өмнөговь	0	0	0	0.0	0.0	0.0	0	0	0	0	0	0.0	0.0	0.0	0.0	0	0			
15. Сүхбаатар	0	0	0	0.0	0.0	0.0	0	0	0	0	0	0.0	0.0	0.0	0.0	0	0			
16. Сэлэнгэ	9	5	6	0.8	0.5	0.5	0	0	0	0	0	0.0	0.0	0.0	0.0	0	0			
17. Төв	0	0	0	0.0	0.0	0.0	0	0	0	0	0	0.0	0.0	0.0	0.0	0	0			
18. Увс	0	0	0	0.0	0.0	0.0	0	0	0	0	0	0.0	0.0	0.0	0.0	0	0			
19. Ховд	0	0	0	0.0	0.0	0.0	0	0	0	0	0	0.0	0.0	0.0	0.0	0	0			
20. Хөвсгөл	1	0	1	0.1	0.0	0.0	0	0	0	0	0	0.0	0.0	0.0	0.0	0	0			
21. Хэнтий	0	0	0	0.0	0.0	0.0	0	0	0	0	0	0.0	0.0	0.0	0.0	0	0			
<b>Аймгийн дүн</b>	<b>23</b>	<b>9</b>	<b>12</b>	<b>0.1</b>	<b>0.1</b>	<b>0.1</b>	<b>2</b>	<b>0</b>	<b>4</b>	<b>1</b>	<b>0.0</b>	<b>0.0</b>	<b>0.0</b>	<b>0.0</b>	<b>0.0</b>	<b>0</b>	<b>0</b>			
22. Улаанбаатар	11	6	5	0.1	0.0	0.0	0	0	1	0	0.0	0.0	0.0	0.0	0.0	1	1			
<b>Улсын дүн</b>	<b>34</b>	<b>15</b>	<b>16</b>	<b>0.1</b>	<b>0.0</b>	<b>0.1</b>	<b>2</b>	<b>0</b>	<b>5</b>	<b>1</b>	<b>0.0</b>	<b>0.0</b>	<b>0.0</b>	<b>0.0</b>	<b>0.0</b>	<b>1</b>	<b>1</b>			

#### 4. Бэлгийн замаар дамжих халдварт өвчин

Аймаг хот	А50-А53 Тэмбүү /Syphilis/										А54 Гонококкт халдвар /Gonococcal infection/																			
	Өвчлөл					10 000 хүн амд					Trade on H					Өвчлөл					10 000 хүн амд					Trade on H				
	2023 онд	2024 онд	5 жилийн дундаж	2023 онд	2024 онд	5 жилийн дундаж	2023 онд	2024 онд	5 жилийн дундаж	2023 онд	2024 онд	5 жилийн дундаж	2023 онд	2024 онд	5 жилийн дундаж	2023 онд	2024 онд	5 жилийн дундаж	2023 онд	2024 онд	5 жилийн дундаж	2023 онд	2024 онд	5 жилийн дундаж	2023 онд	2024 онд	5 жилийн дундаж			
1. Архангай	223	81	140	23.9	8.8	15.0	6	19	22	0.5	1.6	2.0	0	23	39	21	2.5	4.2	2.2	0	50	45	65	4.4	3.9	5.8	0			
2. Баян-Өлгий	143	150	157	16.2	17.0	17.7	0	136	171	184	15.4	19.4	20.7	0	14	36	20	2.3	5.9	3.2	0	14	36	20	2.3	5.9	3.2	0		
3. Баянхонгор	28	67	55	4.9	11.8	9.6	1	8	30	22	1.4	5.3	3.8	0	8	30	22	1.4	5.3	3.8	0	8	30	22	1.4	5.3	3.8	0		
5. Говь-Алтай	34	35	19	18.9	19.4	10.3	0	14	5	13	7.8	2.8	7.1	0	14	5	13	7.8	2.8	7.1	0	14	5	13	7.8	2.8	7.1	0		
6. Говьсүмбэр	76	103	94	7.0	9.4	8.7	0	78	114	69	7.2	10.4	6.3	0	78	114	69	7.2	10.4	6.3	0	78	114	69	7.2	10.4	6.3	0		
7. Дархан-Уул	67	89	79	9.4	12.4	11.1	0	151	184	171	21.2	25.7	24.0	0	151	184	171	21.2	25.7	24.0	0	151	184	171	21.2	25.7	24.0	0		
8. Дорноговь	116	174	124	13.9	20.7	14.9	0	445	431	499	53.2	51.3	60.0	0	445	431	499	53.2	51.3	60.0	0	445	431	499	53.2	51.3	60.0	0		
9. Дорнод	36	35	54	7.8	7.6	11.5	0	36	37	35	7.8	8.0	7.5	0	36	37	35	7.8	8.0	7.5	0	36	37	35	7.8	8.0	7.5	0		
10. Дундговь	64	72	50	8.9	10.1	6.9	0	86	66	125	12.0	9.3	17.3	0	86	66	125	12.0	9.3	17.3	0	86	66	125	12.0	9.3	17.3	0		
11. Завхан	65	52	89	6.0	4.7	8.2	0	21	25	42	1.9	2.3	3.9	0	21	25	42	1.9	2.3	3.9	0	21	25	42	1.9	2.3	3.9	0		
12. Орхон	138	100	137	12.0	8.7	11.8	0	49	67	60	4.3	5.8	5.2	0	49	67	60	4.3	5.8	5.2	0	49	67	60	4.3	5.8	5.2	0		
13. Өвөрхангай	97	147	101	13.3	19.5	14.0	0	149	154	95	20.4	20.5	13.1	0	149	154	95	20.4	20.5	13.1	0	149	154	95	20.4	20.5	13.1	0		
14. Өмнөговь	34	47	63	5.2	7.2	9.9	0	49	78	79	7.5	11.9	12.3	0	49	78	79	7.5	11.9	12.3	0	49	78	79	7.5	11.9	12.3	0		
15. Сүхбаатар	66	51	89	6.1	4.8	8.1	0	46	41	60	4.3	3.8	5.5	0	46	41	60	4.3	3.8	5.5	0	46	41	60	4.3	3.8	5.5	0		
16. Сэлэнгэ	95	99	85	10.3	10.8	9.2	0	32	28	41	3.5	3.1	4.4	0	32	28	41	3.5	3.1	4.4	0	32	28	41	3.5	3.1	4.4	0		
17. Төв	25	40	67	3.0	4.8	8.0	0	57	66	78	6.8	7.9	9.3	0	57	66	78	6.8	7.9	9.3	0	57	66	78	6.8	7.9	9.3	0		
18. Увс	58	53	92	6.4	5.8	10.2	0	48	117	56	5.3	12.8	6.1	0	48	117	56	5.3	12.8	6.1	0	48	117	56	5.3	12.8	6.1	0		
19. Ховд	127	153	191	9.3	11.2	14.0	0	534	375	548	39.1	27.4	40.2	0	534	375	548	39.1	27.4	40.2	0	534	375	548	39.1	27.4	40.2	0		
20. Хөвсгөл	38	41	60	4.8	5.2	7.6	0	58	72	54	7.3	9.1	6.9	0	58	72	54	7.3	9.1	6.9	0	58	72	54	7.3	9.1	6.9	0		
21. Хэнтий	<b>1559</b>	<b>1638</b>	<b>1801</b>	<b>8.8</b>	<b>9.3</b>	<b>10.2</b>	<b>1</b>	<b>2084</b>	<b>2181</b>	<b>2334</b>	<b>11.8</b>	<b>12.3</b>	<b>13.2</b>	<b>0</b>	<b>2084</b>	<b>2181</b>	<b>2334</b>	<b>11.8</b>	<b>12.3</b>	<b>13.2</b>	<b>0</b>	<b>2084</b>	<b>2181</b>	<b>2334</b>	<b>11.8</b>	<b>12.3</b>	<b>13.2</b>	<b>0</b>		
Аймгийн дүн	2647	3609	2935	15.6	20.8	17.9	1	1495	1829	1594	8.8	10.5	9.8	0	1495	1829	1594	8.8	10.5	9.8	0	1495	1829	1594	8.8	10.5	9.8	0		
22. Улаанбаатар	<b>4206</b>	<b>5247</b>	<b>4735</b>	<b>12.2</b>	<b>15.0</b>	<b>13.9</b>	<b>2</b>	<b>3579</b>	<b>4010</b>	<b>3928</b>	<b>10.4</b>	<b>11.4</b>	<b>11.6</b>	<b>0</b>	<b>3579</b>	<b>4010</b>	<b>3928</b>	<b>10.4</b>	<b>11.4</b>	<b>11.6</b>	<b>0</b>	<b>3579</b>	<b>4010</b>	<b>3928</b>	<b>10.4</b>	<b>11.4</b>	<b>11.6</b>	<b>0</b>		
Улсын дүн																														

Аймаг хот	A59 Трихомониаз/Trichomoniasis/										B20-B24 ХДХВ/ДОХ /HIV/AIDS/																			
	Өвчлөл					10 000 хун амд					Шдэг					Өвчлөл					10 000 хун амд					Шдэг				
	2023 онд	2024 онд	5 жилийн дундаж	2023 онд	2024 онд	5 жилийн дундаж	2023 онд	2024 онд	5 жилийн дундаж	2023 онд	2024 онд	5 жилийн дундаж	2023 онд	2024 онд	5 жилийн дундаж	2023 онд	2024 онд	5 жилийн дундаж	2023 онд	2024 онд	5 жилийн дундаж	2023 онд	2024 онд	5 жилийн дундаж	2023 онд	2024 онд	5 жилийн дундаж			
1. Архангай	54	38	42	5.8	4.1	4.4	0	0	0	0	0	0	0	0	0	0	0	0	0	0	0	0	0	0	0	0	0			
2. Баян-Өлгий	9	4	14	0.8	0.3	1.3	0	0	0	0	0	0	0	0	0	0	0	0	0	0	0	0	0	0	0	0	0			
3. Баянхонгор	213	233	408	24.1	26.4	46.0	0	0	0	0	0	0	0	0	0	0	0	0	0	0	0	0	0	0	0	0	0			
4. Булган	47	11	84	7.7	1.8	13.6	0	0	0	0	0	0	0	0	0	0	0	0	0	0	0	0	0	0	0	0	0			
5. Говь-Алтай	2	0	5	0.4	0.0	0.9	0	0	0	0	0	0	0	0	0	0	0	0	0	0	0	0	0	0	0	0	0			
6. Говьсүмбэр	15	9	9	8.3	5.0	4.9	0	0	0	0	0	0	0	0	0	0	0	0	0	0	0	0	0	0	0	0	0			
7. Дархан-Уул	51	40	66	4.7	3.7	6.2	0	0	0	0	0	0	0	0	0	0	0	0	0	0	0	0	0	0	0	0	0			
8. Дорноговь	54	25	53	7.6	3.5	7.4	0	0	0	0	0	0	0	0	0	0	0	0	0	0	0	0	0	0	0	0	0			
9. Дорнод	366	204	324	43.7	24.3	39.0	0	0	0	0	0	0	0	0	0	0	0	0	0	0	0	0	0	0	0	0	0			
10. Дундговь	29	19	24	6.3	4.1	5.1	0	0	0	0	0	0	0	0	0	0	0	0	0	0	0	0	0	0	0	0	0			
11. Завхан	7	7	9	1.0	1.0	1.3	0	0	0	0	0	0	0	0	0	0	0	0	0	0	0	0	0	0	0	0	0			
12. Орхон	62	74	63	5.7	6.7	5.8	0	0	0	0	0	0	0	0	0	0	0	0	0	0	0	0	0	0	0	0	0			
13. Өвөрхангай	6	7	16	0.5	0.6	1.3	0	0	0	0	0	0	0	0	0	0	0	0	0	0	0	0	0	0	0	0	0			
14. Өмнөговь	41	76	67	5.6	10.1	9.4	0	0	0	0	0	0	0	0	0	0	0	0	0	0	0	0	0	0	0	0	0			
15. Сүхбаатар	59	41	70	9.0	6.2	10.8	0	0	0	0	0	0	0	0	0	0	0	0	0	0	0	0	0	0	0	0	0			
16. Сэлэнгэ	112	83	131	10.4	7.8	12.1	0	0	0	0	0	0	0	0	0	0	0	0	0	0	0	0	0	0	0	0	0			
17. Төв	67	52	67	7.3	5.7	7.2	0	0	0	0	0	0	0	0	0	0	0	0	0	0	0	0	0	0	0	0	0			
18. Увс	15	17	29	1.8	2.0	3.5	0	0	0	0	0	0	0	0	0	0	0	0	0	0	0	0	0	0	0	0	0			
19. Ховд	76	148	94	8.3	16.2	10.4	0	0	0	0	0	0	0	0	0	0	0	0	0	0	0	0	0	0	0	0	0			
20. Хөвсгөл	46	58	72	3.4	4.2	5.3	0	0	0	0	0	0	0	0	0	0	0	0	0	0	0	0	0	0	0	0	0			
21. Хэнтий	37	16	38	4.7	2.0	4.8	0	0	0	0	0	0	0	0	0	0	0	0	0	0	0	0	0	0	0	0	0			
<b>Аймгийн дүн</b>	<b>1368</b>	<b>1162</b>	<b>1686</b>	<b>7.7</b>	<b>6.6</b>	<b>9.6</b>	<b>0</b>	<b>2</b>	<b>0</b>	<b>2</b>	<b>0</b>	<b>2</b>	<b>0</b>	<b>2</b>	<b>0</b>	<b>2</b>	<b>0</b>	<b>2</b>	<b>0</b>	<b>2</b>	<b>0</b>	<b>2</b>	<b>0</b>	<b>2</b>	<b>0</b>	<b>2</b>	<b>0</b>			
22. Улаанбаатар	1069	1714	1353	6.3	9.9	8.3	0	21	19	19	19	0	21	19	19	0	21	19	19	0	21	19	19	0	21	19	0			
<b>Улсын дүн</b>	<b>2437</b>	<b>2876</b>	<b>3039</b>	<b>7.0</b>	<b>8.2</b>	<b>9.0</b>	<b>0</b>	<b>23</b>	<b>19</b>	<b>20</b>	<b>19</b>	<b>0</b>	<b>23</b>	<b>19</b>	<b>20</b>	<b>19</b>	<b>20</b>	<b>19</b>	<b>20</b>	<b>19</b>	<b>20</b>	<b>19</b>	<b>20</b>	<b>19</b>	<b>20</b>	<b>19</b>	<b>20</b>			

## 5. Цусаар дамжих халдварт өвчин

Аймаг хот	B16 Вирус гепатит В /Acute hepatitis В/						B17.1 Вирус гепатит С /Acute hepatitis С/							
	Өвчлөл			10 000 хүн амд			Өвчлөл			10 000 хүн амд				
	2023 онд	2024 онд	5 жилийн дундаж	2023 онд	2024 онд	5 жилийн дундаж	2023 онд	2024 онд	5 жилийн дундаж	2023 онд	2024 онд	5 жилийн дундаж		
1. Архангай	2	1	2	0.2	0.1	0.2	0	2	0	1	0.2	0.0	0.1	0
2. Баян-Өлгий	3	7	5	0.3	0.6	0.4	0	0	1	0	0.0	0.1	0.0	0
3. Баянхонгор	4	0	2	0.5	0.0	0.3	0	1	1	2	0.1	0.1	0.2	0
4. Булган	0	0	1	0.0	0.0	0.1	0	1	0	1	0.2	0.0	0.2	0
5. Говь-Алтай	0	4	2	0.0	0.0	0.3	0	0	1	0	0.0	0.2	0.1	0
6. Говьсүмбэр	2	1	1	1.1	0.6	0.4	0	1	3	2	0.6	1.7	0.9	0
7. Дархан-Уул	0	3	4	0.0	0.3	0.3	0	1	3	2	0.1	0.3	0.2	0
8. Дорноговь	2	1	2	0.3	0.1	0.3	0	0	2	1	0.0	0.3	0.2	0
9. Дорнод	3	1	2	0.4	0.1	0.2	0	1	1	1	0.1	0.1	0.1	0
10. Дундговь	2	3	2	0.4	0.7	0.4	0	0	0	0	0.0	0.0	0.0	0
11. Завхан	0	3	1	0.0	0.4	0.1	0	0	2	0	0.0	0.3	0.1	0
12. Орхон	4	1	1	0.4	0.1	0.1	0	2	2	1	0.2	0.2	0.1	0
13. Өвөрхангай	3	4	3	0.3	0.3	0.3	0	0	1	1	0.0	0.1	0.1	0
14. Өмнөговь	0	0	1	0.0	0.0	0.1	0	1	1	1	0.1	0.1	0.1	0
15. Сүхбаатар	4	1	3	0.6	0.2	0.4	0	0	0	1	0.0	0.0	0.1	0
16. Сэлэнгэ	0	0	0	0.0	0.0	0.0	0	0	0	0	0.0	0.0	0.0	0
17. Төв	0	2	1	0.0	0.2	0.1	0	0	1	0	0.0	0.1	0.0	0
18. Увс	8	1	4	1.0	0.1	0.5	0	5	7	6	0.6	0.8	0.7	0
19. Ховд	3	0	2	0.3	0.0	0.3	0	2	0	2	0.2	0.0	0.2	0
20. Хөвсгөл	6	3	4	0.4	0.2	0.3	0	5	1	2	0.4	0.1	0.2	0
21. Хэнтий	1	1	1	0.1	0.1	0.2	0	0	1	1	0.0	0.1	0.1	0
<b>Аймгийн дүн</b>	<b>47</b>	<b>33</b>	<b>44</b>	<b>0.3</b>	<b>0.2</b>	<b>0.2</b>	<b>0</b>	<b>22</b>	<b>28</b>	<b>25</b>	<b>0.1</b>	<b>0.2</b>	<b>0.1</b>	<b>0</b>
22. Улаанбаатар	78	36	58	0.5	0.2	0.3	0	98	76	58	0.6	0.4	0.4	0
<b>Улсын дүн</b>	<b>125</b>	<b>69</b>	<b>101</b>	<b>0.4</b>	<b>0.2</b>	<b>0.3</b>	<b>0</b>	<b>120</b>	<b>104</b>	<b>84</b>	<b>0.3</b>	<b>0.3</b>	<b>0.2</b>	<b>0</b>

## 6. Бусад халдварт өвчин

Аймаг хот	А33-А35 Татран/Tetanus/					B35-B49 Мөөгөнцөргөх /Mucoses/					
	Өвчлөл			10 000 хүн амд		Өвчлөл			10 000 хүн амд		Нас баралт
	2023 онд	2024 онд	5 жилийн дундаж	2023 онд	2024 онд	5 жилийн дундаж	2023 онд	2024 онд	5 жилийн дундаж		
1. Архангай	0	0	0	0.0	0.0	0	0	0	0.0	0.0	0
2. Баян-Өлгий	0	0	0	0.0	0.0	0	0	0	0.0	0.0	0
3. Баянхонгор	0	0	0	0.0	0.0	0	33	37	3.7	4.2	3.4
4. Булган	0	0	0	0.0	0.0	0	30	40	31	4.9	6.6
5. Говь-Алтай	0	0	0	0.0	0.0	0	2	6	3	0.4	1.1
6. Говьсүмбэр	0	0	0	0.0	0.0	0	2	0	1	1.1	0.0
7. Дархан-Уул	0	0	0	0.0	0.0	0	78	156	124	7.2	14.3
8. Дорноговь	0	0	0	0.0	0.0	0	32	18	31	4.5	2.5
9. Дорнод	0	0	0	0.0	0.0	0	1	0	0	0.1	0.0
10. Дундговь	0	0	0	0.0	0.0	0	0	0	0	0.0	0.0
11. Завхан	0	0	0	0.0	0.0	0	54	39	44	7.5	5.5
12. Орхон	0	0	0	0.0	0.0	0	293	273	243	26.8	24.7
13. Өвөрхангай	0	0	0	0.0	0.0	0	0	0	0	0.0	0.0
14. Өмнөговь	0	0	0	0.0	0.0	0	9	11	59	1.2	1.5
15. Сүхбаатар	0	0	0	0.0	0.0	0	0	1	0	0.0	0.2
16. Сэлэнгэ	0	0	0	0.0	0.0	0	0	0	0	0.0	0.0
17. Төв	0	0	0	0.0	0.0	0	102	119	100	11.1	13.0
18. Увс	0	0	0	0.0	0.0	0	0	0	0	0.0	0.0
19. Ховд	0	0	0	0.0	0.0	0	23	94	51	2.5	10.3
20. Хөвсгөл	0	0	0	0.0	0.0	0	0	1	1	0.0	0.1
21. Хэнтий	0	0	0	0.0	0.0	0	0	3	1	0.0	0.4
<b>Аймгийн дүн</b>	<b>0</b>	<b>0</b>	<b>0</b>	<b>0.0</b>	<b>0.0</b>	<b>0</b>	<b>659</b>	<b>798</b>	<b>719</b>	<b>3.7</b>	<b>4.5</b>
22. Улаанбаатар	0	0	0	0.0	0.0	0	827	715	1259	4.9	4.1
<b>Улсын дүн</b>	<b>0</b>	<b>0</b>	<b>0</b>	<b>0.0</b>	<b>0.0</b>	<b>0</b>	<b>1486</b>	<b>1513</b>	<b>1978</b>	<b>4.3</b>	<b>4.3</b>

Аймаг хот	P36 Нярайн бактэрт үжил /Bacterial sepsis of newborn/										B50 Хумгаа /Maternal/									
	Өвчлөл			10 000 хун амд			Үсэрт	Өвчлөл			10 000 хун амд			Үсэрт						
	2023 онд	2024 онд	5 жилийн дундаж	2023 онд	2024 онд	5 жилийн дундаж		2023 онд	2024 онд	5 жилийн дундаж	2023 онд	2024 онд	5 жилийн дундаж							
1. Архангай	1	0	1	0.1	0.0	0.1	0	0	0	0	0	0	0	0	0	0	0	0	0	0
2. Баян-Өлгий	6	2	5	0.5	0.2	0.5	0	0	0	0	0	0	0	0	0	0	0	0	0	0
3. Баянхонгор	1	0	0	0.1	0.0	0.0	0	0	0	0	0	0	0	0	0	0	0	0	0	0
4. Булган	1	0	0	0.2	0.0	0.1	0	0	0	0	0	0	0	0	0	0	0	0	0	0
5. Говь-Алтай	0	0	0	0.0	0.0	0.0	0	0	0	0	0	0	0	0	0	0	0	0	0	0
6. Говьсүмбэр	0	0	0	0.0	0.0	0.0	0	0	0	0	0	0	0	0	0	0	0	0	0	0
7. Дархан-Уул	0	0	0	0.0	0.0	0.0	0	0	0	0	0	0	0	0	0	0	0	0	0	0
8. Дорноговь	0	0	0	0.0	0.0	0.0	0	0	0	0	0	0	0	0	0	0	0	0	0	0
9. Дорнод	0	0	0	0.0	0.0	0.0	0	0	0	0	0	0	0	0	0	0	0	0	0	0
10. Дундговь	0	1	0	0.0	0.2	0.0	0	0	0	0	0	0	0	0	0	0	0	0	0	0
11. Завхан	0	0	0	0.0	0.0	0.0	0	0	0	0	0	0	0	0	0	0	0	0	0	0
12. Орхон	0	0	0	0.0	0.0	0.0	0	0	0	0	0	0	0	0	0	0	0	0	0	0
13. Өвөрхангай	0	0	0	0.0	0.0	0.0	0	0	0	0	0	0	0	0	0	0	0	0	0	0
14. Өмнөговь	0	0	0	0.0	0.0	0.0	0	0	0	0	0	0	0	0	0	0	0	0	0	0
15. Сүхбаатар	0	0	0	0.0	0.0	0.0	0	0	0	0	0	0	0	0	0	0	0	0	0	0
16. Сэлэнгэ	0	0	0	0.0	0.0	0.0	0	0	0	0	0	0	0	0	0	0	0	0	0	0
17. Төв	0	0	0	0.0	0.0	0.0	0	0	0	0	0	0	0	0	0	0	0	0	0	0
18. Увс	2	3	3	0.2	0.4	0.4	1	0	0	0	0	0	0	0	0	0	0	0	0	0
19. Ховд	0	0	0	0.0	0.0	0.0	0	0	0	0	0	0	0	0	0	0	0	0	0	0
20. Хөвсгөл	0	0	0	0.0	0.0	0.0	0	0	0	0	0	0	0	0	0	0	0	0	0	0
21. Хэнтий	0	0	0	0.0	0.0	0.0	0	0	0	0	0	0	0	0	0	0	0	0	0	0
<b>Аймгийн дүн</b>	<b>11</b>	<b>6</b>	<b>10</b>	<b>0.1</b>	<b>0.0</b>	<b>0.1</b>	<b>1</b>	<b>0</b>	<b>0</b>	<b>0</b>	<b>0</b>	<b>0</b>	<b>0</b>	<b>0</b>	<b>0</b>	<b>0</b>	<b>0</b>	<b>0</b>	<b>0</b>	<b>0</b>
22. Улаанбаатар	2	6	3	0.0	0.0	0.0	6	22	6	6	6	6	6	6	6	6	6	6	6	6
<b>Улсын дүн</b>	<b>13</b>	<b>12</b>	<b>14</b>	<b>0.0</b>	<b>0.0</b>	<b>0.0</b>	<b>7</b>	<b>22</b>	<b>6</b>	<b>6</b>	<b>6</b>	<b>6</b>	<b>6</b>	<b>6</b>	<b>6</b>	<b>6</b>	<b>6</b>	<b>6</b>	<b>6</b>	<b>6</b>

Аймаг хот	COVID-19 Коронавируст халдвар /Coronavirus disease/										A50 Төрөлхийн тэмбүү /Congenital syphilis/									
	Өвчлөл					10 000 хүн амд					Таргал	Өвчлөл			100 000 амьд төрөгчд			Таргал		
	2023 онд	2024 онд	5 жилийн дундаж	2023 онд	2024 онд	5 жилийн дундаж	2023 онд	2024 онд	5 жилийн дундаж	2023 онд		2024 онд	5 жилийн дундаж	2023 онд	2024 онд	5 жилийн дундаж				
1. Архангай	113	3	3638	12.1	0.3	386.6	0	1	0	0	76	0	28	0						
2. Баян-Өлгий	8	7	2698	0.7	0.6	243.1	0	0	0	0	0.0	0.0	0.0	0						
3. Баянхонгор	203	8	5016	23.0	0.9	563.7	1	0	0	0	0.0	0.0	0.0	0						
4. Булган	15	0	2993	2.5	0.0	483.1	0	0	0	1	0.0	0.0	119.3	0						
5. Говь-Алтай	125	20	3947	21.9	3.5	683.9	0	0	1	0	0.0	116.0	17.9	1						
6. Говьсүмбэр	5	0	1621	2.8	0.0	899.3	0	0	0	0	0.0	0.0	51.1	0						
7. Дархан-Уул	267	16	2948	24.7	1.5	275.5	0	1	0	0	49.6	0.0	9.7	0						
8. Дорноговь	249	8	5855	35.0	1.1	821.5	0	1	0	0	93.1	0.0	16.0	0						
9. Дорнод	363	32	5325	43.4	3.8	639.5	0	0	1	1	0.0	73.7	36.4	0						
10. Дундговь	122	0	3184	26.3	0.0	677.9	0	0	0	0	0.0	0.0	54.5	0						
11. Завхан	29	2	3667	4.0	0.3	504.1	0	2	0	0	176.2	0.0	34.2	0						
12. Орхон	18	0	3123	1.6	0.0	289.1	0	1	0	2	44.8	0.0	86.0	0						
13. Өвөрхангай	67	9	4573	5.8	0.8	395.1	1	1	0	0	50.8	0.0	9.7	0						
14. Өмнөговь	338	27	7535	46.3	3.6	1059.9	0	3	0	1	214.7	0.0	41.8	0						
15. Сүхбаатар	143	0	3813	21.9	0.0	595.4	0	1	1	1	82.4	104.7	50.0	0						
16. Сэлэнгэ	1001	12	4831	93.3	1.1	442.9	0	0	0	0	0.0	0.0	28.5	0						
17. Төв	134	22	4776	14.6	2.4	512.2	1	0	0	1	0.0	0.0	66.0	0						
18. Увс	87	46	3960	10.4	5.5	473.2	0	0	0	0	0.0	0.0	0.0	0						
19. Ховд	53	0	5580	5.8	0.0	615.2	0	0	0	0	0.0	0.0	20.6	0						
20. Хөвсгөл	46	0	4606	3.4	0.0	338.9	0	1	0	1	45.9	0.0	25.5	0						
21. Хэнтий	103	6	3917	13.0	0.8	499.8	0	0	0	1	0.0	0.0	44.6	0						
<b>АЙМГИЙН ДҮН</b>	<b>3489</b>	<b>218</b>	<b>87607</b>	<b>19.8</b>	<b>1.2</b>	<b>496.8</b>	<b>3</b>	<b>12</b>	<b>3</b>	<b>9</b>	<b>40.0</b>	<b>11.4</b>	<b>29.7</b>	<b>1</b>						
22. Улаанбаатар	1489	7	86315	8.7	0.0	534.7	1	19	10	15	55.4	31.8	41.2	1						
<b>УЛСЫН ДҮН</b>	<b>4958</b>	<b>225</b>	<b>173922</b>	<b>14.3</b>	<b>0.6</b>	<b>515.2</b>	<b>4</b>	<b>31</b>	<b>13</b>	<b>23</b>	<b>48.2</b>	<b>22.5</b>	<b>34.6</b>	<b>2</b>						

**Лавлагаа шатлалын эмнэлгүүд, НЭМГ-ын харъяа эрүүл мэндийн байгууллагуудын эмнэлгийн тусламж үйлчилгээний зарим үзүүлэлт /2024 оны жилийн эцсийн байдлаар/**

№	Эмнэлгийн нэр	Нийт нас баралт	Үүнээс эмнэлгийн нас баралт	Эмнэлэгт хоног болоогүй нас баралт	Нас баралт								
					Эхлэнгдэл	1 хүртэлх насны хүүхдийн эндэгдэл	Эрэгтэй	Үүнээс			5 хүртэлх насны хүүхдийн эндэгдэл	Үүнээс эрэгтэй	
								0-6 хоногтой	7-28 хоногтой	29-өөс Дээш хоногтой			
1	УНТЭ	382	382	49	1	0	0	0	0	0	0	0	0
2	УХТЭ	220	220	53	0	0	0	0	0	0	0	0	0
3	УГТЭ	314	314	49	0	3	2	0	0	3	3	3	2
4	ЭХЭМҮТ	365	365	12	2	273	144	113	59	101	313	167	167
5	ХӨСҮТ	94	94	5	1	0	0	0	0	0	1	1	1
6	ХСҮТ	295	295	59	0	0	0	0	0	0	0	0	0
7	ГССҮТ	231	231	56	0	0	0	0	0	0	4	2	2
8	АӨСҮТ	1	1	1	0	0	0	0	0	0	0	0	0
9	СЭМҮТ	6	6	0	0	0	0	0	0	0	0	0	0
10	Хүүхдийн төв сувилал	0	0	0	0	0	0	0	0	0	0	0	0
11	УАУТХ	0	0	0	0	0	0	0	0	0	0	0	0
12	ШШЕГ	2488	0	0	1	37	19	2	10	25	59	29	29
13	Геронтологийн үндэсний төв	0	0	0	0	0	0	0	0	0	0	0	0
14	Нийслэлийн эрүүл мэндийн газар	4537	1689	334	2	61	39	32	17	12	72	45	45
15	Монгол Японы эмнэлэг	60	60	8	0	0	0	0	0	0	0	0	0
16	Эх, нярай, эмэгтэйчүүдийн үндэсний төв-2	12	12	1	0	10	6	1	3	6	11	6	6
17	АШУУИС-ийн төв эмнэлэг	0	0	0	0	0	0	0	0	0	0	0	0
18	ЭМЯ-ны завшөөрөлтэй хувийн эмнэлгүүд	169	169	19	0	5	2	2	0	3	5	2	2
19	<b>Бүгд</b>	<b>9174</b>	<b>3838</b>	<b>645</b>	<b>7</b>	<b>389</b>	<b>212</b>	<b>150</b>	<b>89</b>	<b>150</b>	<b>468</b>	<b>254</b>	<b>254</b>



**Лавлагаа шатлалын эмнэлгүүд, НЭМГ-ын харъяа эрүүл мэндийн байгууллагуудын эмнэлгийн тусламж үйлчилгээний зарим үзүүлэлт /2024 оны жилийн эцсийн байдлаар/**

№	Эмнэлгийн нэр	Хорт хавдарын нас баралт	Осол, гэмтлийн нас баралт	Эмнэлгт хэвтсэн хүний тоо	Эмнэлгээс гарсан хүний тоо	Өвчтөн илгээх хуудсаар хэвтсэн хүний тоо			Түргэн тусламжийн дуудлага			
						Бүгд	Улаанбаатар хотоос	Хөдөө орон нутгаас	Бүгд	Үүнээс: алсын	Осол, гэмтлийн дуудлага	
1	УНТЭ	72	17	24085	23870	7146	3620	3526	136681	31	31	0
2	УХТЭ	39	0	14799	14597	4440	0	4440	93255	0	0	0
3	УПТЭ	13	6	23079	22803	1728	0	1728	150116	19	19	0
4	ЭХЭМТ	38	3	34199	33920	2575	1612	963	222036	0	0	0
5	ХӨСҮТ	2	0	13608	13546	0	0	0	127792	0	0	0
6	ХСҮТ	289	0	11393	11040	4255	2133	2122	65401	0	0	0
7	ГССҮТ	2	217	22796	22623	0	0	0	180536	116	116	116
8	АӨСҮТ	0	0	4824	4867	0	0	0	37292	0	0	0
9	СЭМҮТ	1	1	10958	10933	0	0	0	210009	0	0	0
10	Хүүхдийн төв сувилал	0	0	2539	2541	0	0	0	20410	0	0	0
11	УАУТХ	0	0	6355	6323	1128	873	255	44177	0	0	0
12	ШШЕГ	21	1584	0	0	0	0	0	0	0	0	0
13	Геронтологийн үндэсний төв	0	0	0	0	0	0	0	0	0	0	0
14	Нийслэлийн эрүүл мэндийн газар	1483	163	304396	304428	54664	47045	7619	1954006	497816	0	69457
15	Монгол Японы эмнэлэг	12	0	5639	5564	0	0	0	27506	0	0	0
16	Эх, нярай, эмэгтэйчүүдийн үндэсний төв-2	0	0	30989	30947	0	0	0	201109	0	0	0
17	АШҮҮИС-ийн төв эмнэлэг	0	0	1599	1599	0	0	0	9901	0	0	0
18	ЭМЯ-ны зөвшөөрөлтэй хувийн эмнэлгүүд	96	2	63119	62742	7455	4872	2583	310885	0	0	0
19	<b>БҮГД</b>	<b>2068</b>	<b>1993</b>	<b>574377</b>	<b>572143</b>	<b>83391</b>	<b>60155</b>	<b>23236</b>	<b>3791112</b>	<b>497982</b>	<b>166</b>	<b>69573</b>

**Лавлагаа шатлалын эмнэлгүүд, НЭМГ-ын харъяа эрүүл мэндийн байгууллагуудын эмнэлгийн тусламж үйлчилгээний зарим үзүүлэлт /2024 оны жилийн эцсийн байдлаар/**

№	Эмнэлгийн нэр	Нийт үзлэгт эзлэх хувь					Өвчтөн илгээх хуудсаар хэвтсэн хүний тоо		Дундаж ор хоног	Эмнэлэгт хоног болоогүй нас баралтын эзлэх хувь
		Урьдчилан сэргийлэх үзлэг	Өвчний учир амбулаторт	Идэвхитэй хяналт	Гэрийн үзлэг	Улаанбаатар хотоос	Хөдөө орон нутгаас			
1	УНТЭ	3.6	96.4	0.0	0.0	50.7	49.3	5.8	12.8	
2	УХТЭ	1.0	94.2	4.8	0.0	0.0	100.0	6.4	24.1	
3	УГТЭ	1.7	98.3	0.0	0.0	0.0	100.0	6.6	15.6	
4	ЭХЭМҮТ	0.1	84.1	15.8	0.0	62.6	37.4	6.5	3.3	
5	ХӨСҮТ	4.3	93.4	2.3	0.0	0.0	0.0	9.4	5.3	
6	ХСУТ	1.0	99.0	0.0	0.0	50.1	49.9	5.9	20.0	
7	ГССҮТ	0.0	100.0	0.0	0.0	0.0	0.0	8.0	24.2	
8	АӨСҮТ	0.0	100.0	0.0	0.0	0.0	0.0	7.7	0.0	
9	СЭМҮТ	16.1	58.5	25.4	0.0	0.0	0.0	19.2	0.0	
10	Хүүхдийн төв сувлал	0.0	100.0	0.0	0.0	0.0	0.0	8.0	0.0	
11	УАУГХ	11.5	88.5	0.0	0.0	77.4	22.6	7.0	0.0	
12	ШШЕГ	0.0	100.0	0.0	0.0	0.0	0.0	0.0	0.0	
13	Геронтологийн үндэсний төв	7.9	91.9	0.0	0.2	0.0	0.0	0.0	0.0	
14	Нийслэлийн эрүүл мэндийн газар	27.6	51.7	7.4	13.3	86.1	13.9	6.4	19.8	
15	Монгол Японы эмнэлэг	5.4	94.6	0.0	0.0	0.0	0.0	4.9	13.3	
16	Эх, нярай, эмэгтэйчүүдийн үндэсний төв-2	1.1	98.2	0.7	0.0	0.0	0.0	6.5	8.3	
17	АШУУИС-ийн төв эмнэлэг	10.4	87.5	2.1	0.0	0.0	0.0	6.2	0.0	
18	ЭМЯ-ны зөвшөөрөлтэй хувийн эмнэлгүүд	12.7	87.0	0.3	0.0	65.4	34.6	5.0	11.2	
<b>19</b>	<b>Бүгд</b>	<b>22.7</b>	<b>60.9</b>	<b>6.3</b>	<b>10.2</b>	<b>72.1</b>	<b>27.9</b>	<b>6.6</b>	<b>16.8</b>	

Лавлагаа шатлалын эмнэлгүүд, НЭМГ-ын харъяа эрүүл мэндийн байгууллагуудын эмнэлгийн тусламж үйлчилгээний зарим үзүүлэлт (2024 оны жилийн эцсийн байдлаар)

№	Эмнэлгийн нэр	Нийт үзлэг	Үрджиглан сөргийлэх үзлэг	Өвчний үчир амбулаторт	Идэвхитэй хяналт	Гарийн үзлэг	Өвчтөн илгээх хуудсаар хэвтсэн хүний тоо			Смнэлгэт хэвтсэн хүний тоо	Ор хоног	Нас баралт			Смнэлгээс гарсан хүний тоо	Смчлэгдсэн хүний тоо
							Бүгд	Улаанбаатар хотоос	Хөдөө орон нутгаас			Бүгд	Смнэлгийн нас бараглт	Смнэлгэт хонот		
1	УНТЭ	323511	11519	311992	0	0	7146	3620	3526	24085	136681	382	49	23670	24069	
2	УХТЭ	190295	1868	179218	9208	1	4440	0	4440	14799	93255	220	53	14597	14808	
3	УГТЭ	243363	4220	239143	0	0	1728	0	1728	23079	150116	314	49	22803	23098	
4	ЭХЭМУТ	315538	356	265238	49944	0	2575	1612	963	34199	222036	365	12	33920	34242	
5	ХӨСҮТ	106446	4528	99444	2474	0	0	0	0	13608	127792	94	5	13546	13624	
6	ХСҮТ	149881	1518	148363	0	0	4255	2133	2122	11393	65401	295	59	11040	11364	
7	ГССҮТ	281795	14	281781	0	0	0	0	0	22796	180596	231	56	22623	22825	
8	АӨСҮТ	92443	11	92414	9	9	0	0	0	4824	37292	1	1	4867	4846	
9	СЭМУТ	78824	12697	46110	20017	0	0	0	0	10958	210009	6	6	10933	10949	
10	Хүүхдийн төв сувилал	851	0	851	0	0	0	0	0	2539	20410	0	0	2541	2540	
11	УАУТХ	13319	1531	11788	0	0	1128	873	255	6355	44177	0	0	6323	6339	
12	ШШЕГ	17814	0	17814	0	0	0	0	0	0	0	2488	0	0	1244	
13	Геронтологийн үндэсний төв	26747	2101	24580	11	55	0	0	0	0	0	0	0	0	0	
14	Нийслэлийн эрүүл мэндийн газар	11608140	3208594	5997650	863674	1538222	54664	47045	7619	304396	1954006	4637	1689	304428	306661	
15	Монгол Японы эмнэлэг	171136	9199	161937	0	0	0	0	0	5639	27506	60	8	5564	5632	
16	Эх, нярай, эмэгтэичүүдийн үндэсний төв-2	167332	1917	164245	1170	0	0	0	0	30989	201109	12	1	30947	30974	
17	АШУУИС-ийн төв эмнэлэг	35741	3705	31285	751	0	0	0	0	1599	9901	0	0	1599	1599	
18	ЭМЯ-ны зөвшөөрөлтэй хувийн эмнэлгүүд	1304725	165420	1134639	4244	422	7455	4872	2583	63119	310885	169	19	62742	63015	
19	БҮГД	15127901	3429198	9208492	951502	1538709	83391	60155	23236	574377	3791112	9174	3838	645	577847	

Лавлагаа шатлалын эмнэлгүүдэд хийгдсэн эмгэг судлалын шинжилгээний үзүүлэлт  
/2024 оны жилийн эцсийн байдлаар/

№	Эмнэлгийн нэр	Эдийн шинжилгээ	Эсийн шинжилгээ	Нийт нас баралт	Амьгүй төрөлт	Задлан шинжилгээ			Задлан шинжилгээ хийгдээгүй	Задлан шинжилгээний хувь	Үндсэн оношлын эерүү	Үндсэн оношлын эерүүний хувь
						Эмгэг судлалын	Шүүх эмнэлгийн	Амьгүй				
1	Арьсны өвчин судлалын үндэсний төв	472	10	1	0	1	0	0	0	100.0%	0	0.0%
2	Гэмтэл согог судлалын үндэсний төв	275	1	231	0	0	184	0	47	79.7%	0	0.0%
3	Монгол Японы эмнэлэг	4014	3146	60	0	15	0	0	45	25.0%	0	0.0%
4	Сэтгэцийн эрүүл мэндийн үндэсний төв	0	0	6	0	5	0	0	1	83.3%	0	0.0%
5	Улсын гуравдугаар төв эмнэлэг	3087	878	314	0	131	6	0	177	43.6%	3	2.3%
6	Улсын нэгдүгээр төв эмнэлэг	10668	477	382	0	68	10	0	304	20.4%	3	4.4%
7	Улсын хоёрдугаар төв эмнэлэг	5773	2655	220	0	47	2	0	171	22.3%	5	10.6%
8	Халдварт өвчин судлалын үндэсний төв	673	257	94	0	1	0	0	93	1.1%	0	0.0%
9	Хавдар судлалын үндэсний төв	11064	10084	295	0	14	0	0	281	4.7%	0	0.0%
10	Эх хүүхдийн эрүүл мэндийн үндэсний төв	10383	18456	365	78	298	0	35	67	75.2%	1	0.3%
11	Эх, нярай эмэгтэйчүүдийн үндэсний төв-2	1279	948	12	13	11	0	2	1	52.0%	0	0.0%
12	<b>Бүгд</b>	<b>47688</b>	<b>36912</b>	<b>1980</b>	<b>91</b>	<b>591</b>	<b>202</b>	<b>37</b>	<b>1187</b>	<b>40.1%</b>	<b>12</b>	<b>1.9%</b>

**ЭМЯ-наас тусгай зөвшөөрөлтэй хувийн эмнэлгүүдийн стационарын тусламж  
үйлчилгээний үзүүлэлтүүд /2024 оны жилийн эцсийн байдлаар/**

№	Эмнэлгийн нэр	Орны тоо	Эмнэлэгт хэвтсэн	Эмнэлгээс гарсан	Ор хоног	Нас барсан	Эмчлэгдсэн хүний тоо	Дундаж ор хоног	Орны эргэлт	Орны фонд ашиглалт	Орны фонд ашиглалтын хувь
А	Б	1	2	3	4	5	6	7	8	9	10
1	Агапе Хоспис	5	0	0	0	0	0.0	0.0	0.0	0.0	0.0
2	Аллерги Мед	50	716	715	4024	0	715.5	5.6	14.3	80.5	22.0
3	Амармед	45	94	94	437	0	94.0	4.6	2.1	9.7	2.7
4	Асралт мед	100	2310	2300	13504	0	2305.0	5.9	23.1	135.0	36.9
5	Ач интернэшнл	40	312	312	1862	0	312.0	6.0	7.8	46.6	12.7
6	Ачит Эх	18	858	858	5924	0	858.0	6.9	47.7	329.1	89.9
7	Ачтан	200	1384	1400	8897	18	1401.0	6.4	7.0	44.5	12.2
8	Аюурвэд	45	188	188	1315	0	188.0	7.0	4.2	29.2	8.0
9	Аюурвэд-Энх	40	1517	1527	9492	0	1522.0	6.2	38.1	237.3	64.8
10	Баяр	30	778	717	6673	0	747.5	9.3	24.9	222.4	60.8
11	Болормэлмий	20	2816	2816	3616	0	2816.0	1.3	140.8	180.8	49.4
12	Бриллиант	50	4157	4127	12796	9	4146.5	3.1	82.9	255.9	69.9
13	Гранд Мед	100	3816	3788	18271	4	3804.0	4.8	38.0	182.7	49.9
14	Грийн Хоум	13	112	61	576	49	111.0	9.4	8.5	44.3	12.1
15	Гурван Гал	100	4062	4083	19568	1	4073.0	4.8	40.7	195.7	53.5
16	Дархан Детект	35	1481	1481	8850	0	1481.0	6.0	42.3	252.9	69.1
17	Дөрөвдүгээр эмнэлэг	100	892	904	5279	5	900.5	5.8	9.0	52.8	14.4
18	ДЭМА	15	356	356	1751	0	356.0	4.9	23.7	116.7	31.9
19	Интенсивкэйр	30	906	884	6985	2	896.0	7.9	29.9	232.8	63.6
20	Интермед	90	4976	4951	21333	25	4976.0	4.3	55.3	237.0	64.8
21	Интерферон Альфа	40	1854	1854	9147	0	1854.0	4.9	46.4	228.7	62.5
22	Манба Дацан	80	2889	2903	17459	0	2896.0	6.0	36.2	218.2	59.6
23	Монгол хьюндай	45	175	175	1584	0	175.0	9.1	3.9	35.2	9.6
24	Монг-Эм	49	1450	1442	8123	0	1446.0	5.6	29.5	165.8	45.3
25	Мөнгөн гүүр	100	3095	3053	18464	7	3077.5	6.0	30.8	184.6	50.4
26	Нандин-Эрдэнэ	35	890	892	7698	0	891.0	8.6	25.5	219.9	60.1
27	Найрамдал	30	1742	1736	8885	0	1739.0	5.1	58.0	296.2	80.9
28	Наранмандал	23	535	535	3973	0	535.0	7.4	23.3	172.7	47.2
29	Нууц Увидас	30	1214	1224	7398	0	1219.0	6.0	40.6	246.6	67.4
30	Очирваань	50	0	0	0	0	0.0	0.0	0.0	0.0	0.0
31	Сайн сайхан медикал	20	581	566	1869	0	573.5	3.3	28.7	93.5	25.5
32	Сон мед	30	628	626	3377	0	627.0	5.4	20.9	112.6	30.8
33	Сондра	10	2804	2804	1164	0	2804.0	0.4	280.4	116.4	31.8
34	Сүүл	15	1337	1335	4926	1	1336.5	3.7	89.1	328.4	89.7
35	Топаз	40	2058	2065	10737	1	2062.0	5.2	51.6	268.4	73.3
36	Улаанбаатар-Сонгдо	89	4396	4230	19859	47	4336.5	4.7	48.7	223.1	61.0
37	Универсаль мед	90	256	256	1480	0	256.0	5.8	2.8	16.4	4.5
38	ЭмБиЖи	55	1545	1523	8479	0	1534.0	5.6	27.9	154.2	42.1
39	ЭМЖЖ	41	1741	1742	8174	0	1741.5	4.7	42.5	199.4	54.5
40	Эндомед	10	331	338	2176	0	334.5	6.4	33.5	217.6	59.5
41	Эпимон	35	1867	1881	14760	0	1874.0	7.8	53.5	421.7	115.2
<b>42</b>	<b>Бүгд</b>	<b>2043</b>	<b>63119</b>	<b>62742</b>	<b>310885</b>	<b>169</b>	<b>63015.0</b>	<b>5.0</b>	<b>30.8</b>	<b>152.2</b>	<b>41.6</b>

**ЭМЯ-наас тусгай зөвшөөрөлтэй хувийн эмнэлгүүдийн амбулаторийн тусламж  
үйлчилгээний үзүүлэлтүүд /2024 оны жилийн эцсийн байдлаар/**

№	Эмнэлгийн нэр	Нийт үзлэг	Үүнээс: Эмэгтэй	Урьдчилан сэргийлэх	Өвчний учир амбулаторг	Идэвхитэй хяналт	Гэрийн идэвхитэй үзлэг	Гэрийн дуудлагын үзлэг
A	Б	1	2	3	4	5	6	7
1	Агапе Хоспис	4482	2483	0	4301	0	181	0
2	Айрис	41	30	0	41	0	0	0
3	Аллерги Мед	48891	29518	11063	37828	0	0	0
4	Амар мед	2991	1639	0	2991	0	0	0
5	Арьяа мед	421	278	0	421	0	0	0
6	Асралт мед	41915	23176	3219	38696	0	0	0
7	Ач интернэшнл	9007	5838	7979	1028	0	0	0
8	Ачит Эх	1028	686	105	923	0	0	0
9	Ачтан	7097	4439	256	6841	0	0	0
10	Аюурвэд	219	141	0	219	0	0	0
11	Аюурвэд-Энх	12190	7359	0	12190	0	0	0
12	Баяр	1163	680	0	1163	0	0	0
13	Баясалгий	0	0	0	0	0	0	0
14	Болормэлмий	26211	16646	0	26211	0	0	0
15	Бриллиант	59878	39546	4601	55182	95	0	0
16	Бэст Мед	1719	978	0	1719	0	0	0
17	Гипноз мед	0	0	0	0	0	0	0
18	Гранд Мед	75636	42326	15920	56779	2937	0	0
19	Грийн Хоум	33	18	0	0	0	33	0
20	Гурван Гал	155325	86072	70	155241	14	0	0
21	Гэр бүлийн сайн сайхны нийгэмлэг	4485	4416	0	4485	0	0	0
22	Дархан Детект	10216	5459	0	10216	0	0	0
23	Дорны Увидас	726	420	0	726	0	0	0
24	Дөрөвдүгээр эмнэлэг	31007	14723	21432	9572	0	3	0
25	ДЭМА	1332	862	0	1332	0	0	0
26	Жан мин	1244	726	0	1244	0	0	0
27	Зимо дентал	12435	7327	2706	9729	0	0	0
28	Интенсив кэйр	19169	8002	0	19169	0	0	0
29	Интермед	174227	107058	29915	144312	0	0	0
30	Интернейшнл СОС	48856	9587	11940	36916	0	0	0
31	Интерферон Альфа	30603	17833	0	30495	108	0	0
32	Итгэл	1184	601	0	1184	0	0	0
33	Кидние кэйр	10306	3325	0	10306	0	0	0
34	Киото	80	55	0	80	0	0	0
35	Клевер Мед	744	689	0	744	0	0	0
36	Ли Жин Жи	4351	2545	317	4034	0	0	0
37	Люкс диалез	0	0	0	0	0	0	0
38	Манба Дацан	12928	9014	147	12781	0	0	0
39	Маристоп	0	0	0	0	0	0	0
40	Маршал Дентал	902	553	0	902	0	0	0
41	Медкэйр	2149	1969	0	2149	0	0	0

42	Мобио	1375	851	0	1375	0	0	0
43	Монгол Солонгосын Дорны Анагаах Ухааны Төв	14744	8490	0	14744	0	0	0
44	Монгол хьондай	1398	809	0	1398	0	0	0
45	Монг-Эм	5442	3610	0	5442	0	0	0
46	Мөнгөн гүүр	47278	27687	3431	43847	0	0	0
47	Нандин Эрдэнэ	778	538	0	778	0	0	0
48	Найрамдал	4676	2636	0	4676	0	0	0
49	Наранмандал	1061	618	0	1061	0	0	0
50	НАСС	24788	14387	0	24788	0	0	0
51	Номин төгөлдөр	682	399	40	642	0	0	0
52	Нууц Увидас	2367	1293	0	2367	0	0	0
53	Нура	21800	12780	21800	0	0	0	0
54	НЭИ	2651	1668	0	2651	0	0	0
55	Очир Дент	151	97	0	151	0	0	0
56	Очирваань	2509	1451	0	2509	0	0	0
57	Өөжин мед	13782	13782	0	13782	0	0	0
58	Перфект	1755	1414	0	1755	0	0	0
59	Пи Ди Ай Си	4109	2713	0	4109	0	0	0
60	Принцесс	267	257	0	267	0	0	0
61	Сайн сайхан медикал	5183	3109	0	5183	0	0	0
62	Санни Смайл	1864	1171	0	1864	0	0	0
63	Си Эл Даблью Эйч	8424	7867	0	8424	0	0	0
64	Сон мед	11379	7459	1235	10091	53	0	0
65	Сондра	24530	14585	0	24530	0	0	0
66	Сонрисас	523	273	0	523	0	0	0
67	СОС Медика Монголиа	15937	5223	11215	4615	0	0	107
68	Сөүл	30171	18392	2911	27260	0	0	0
69	Топаз	18663	12080	5904	12759	0	0	0
70	Улаанбаатар-Сонгдо	60848	37154	6501	54021	326	0	0
71	Универсаль мед	2769	2152	895	1874	0	0	0
72	Адоре имплант клиник	2656	1702	0	2656	0	0	0
73	Ханна	104	83	0	104	0	0	0
74	Эм Би Жи	8345	4506	0	8345	0	0	0
75	ЭМЖЖ	131974	71375	744	131100	130	0	0
76	Эндомед	4064	2790	0	4064	0	0	0
77	Эпимон	5646	2932	1074	3893	581	78	20
78	Юу Би Өү Эс Эс Ти И Эм	4841	2843	0	4841	0	0	0
<b>79</b>	<b>Бүгд</b>	<b>1304725</b>	<b>748193</b>	<b>165420</b>	<b>1134639</b>	<b>4244</b>	<b>295</b>	<b>127</b>

Эрхлэгч: Б.Нарантуяа  
Эрүүл мэндийн хөгжлийн төвийн захирал

Мэдээ хянасан: С.Даваажаргал  
Мэдээлэл, технологийн албаны ахлах  
мэргэжилтэн

Мэдээ нэгтгэсэн: Б.Болдбаатар  
Мэдээлэл, технологийн албаны мэргэжилтэн

Хэвлэлийн эх бэлтгэсэн: Д.Уранчимэг  
Мэдээлэл, технологийн албаны ажилтан