



2024.12.07

# ЭРҮҮЛ МЭНДИЙН СТАТИСТИКИЙН МЭДЭЭЛЭЛ

2024 ОНЫ ЭХНИЙ 11 САРЫН БАЙДЛААР

Улаанбаатар хот

Энэхүү товхимолын дэлгэрэнгүй мэдээллийг  
[www.hdc.gov.mn](http://www.hdc.gov.mn) цахим хуудаснаас татаж харна уу!

Эрүүл мэндийн хөгжлийн төв  
Мэдээлэл, технологийн албанаас эрхлэн гаргав.

Шуудангийн хаяг: 14210 Улаанбаатар, Сүхбаатар дүүрэг, Энхтайвны  
гудамж, 13в байр

E-mail: [admin@hdc.gov.mn](mailto:admin@hdc.gov.mn), [www.hdc.gov.mn](http://www.hdc.gov.mn)

Факс: 976-11-320633

Утас: 7011-1485  
7012-8801

<b>ГАРЧИГ</b>	
<b>ЗУРГИЙН ЖАГСААЛТ</b>	<b>4</b>
<b>ХҮСНЭГТИЙН ЖАГСААЛТ</b>	<b>4</b>
<b>ЭРҮҮЛ МЭНДИЙН СТАТИСТИК ҮЗҮҮЛЭЛТҮҮД</b>	<b>5</b>
<b>1. ЭХ, ХҮҮХДИЙН ЭРҮҮЛ МЭНД</b>	<b>6</b>
1.1. Төрөлт	6
1.2. Хүүхдийн эрүүл мэнд	7
1.3. Эхийн эндэгдэл	8
1.4. Нялхсын эндэгдэл	9
1.5. Тав хүртэлх насны хүүхдийн эндэгдэл	10
<b>2. ЭМНЭЛГИЙН ТУСЛАМЖ ҮЙЛЧИЛГЭЭНИЙ ҮЗҮҮЛЭЛТ</b>	<b>11</b>
2.1 Амбулаторийн тусламж үйлчилгээ	11
2.2 Халдварт бус өвчний эрт илрүүлэг үзлэгийн мэдээлэл	12
2.3 Жирэмсний хяналт	12
2.4 Үр хөндөлт	14
2.5 Түргэн тусламжийн дуудлага	15
2.6 Хэвтэн эмчлүүлэгчдийн тусламж үйлчилгээ	17
<b>3. ХҮН АМЫН НАС БАРАЛТ</b>	<b>18</b>
<b>4. ЭМГЭГ СУДЛАЛЫН ШИНЖИЛГЭЭ</b>	<b>20</b>
<b>5. ХАЛДВАРТ ӨВЧИН</b>	<b>21</b>
5.1. Халдварт өвчний нас баралт	21
5.2. Амьсгалын замын халдварт өвчин	21
5.3. Бэлгийн замаар дамжих халдварт өвчин	22
5.4. Коронавируст халдвар /COVID-19/	23

## **ЗУРГИЙН ЖАГСААЛТ**

Зураг 1. 1 Төрсөн эх, амьд төрсөн нярайн тоо	7
Зураг 1. 2 Эхийн эндэгдэл, 100 000 амьд төрөлтөд	8
Зураг 1. 3 Нялхсын эндэгдэл, 1000 амьд төрөлтөд	9
Зураг 1. 4 Нялхсын эндэгдэл, 1000 амьд төрөлтөд, аймгаар	9
Зураг 1. 5 Перинаталь эндэгдэл, 1000 нийт төрөлтөд, аймгаар	10
Зураг 1. 6 Хүүхдийн эндэгдэл, 1000 амьд төрөлтөд	10
Зураг 1. 7 Тав хүртэлх насны хүүхдийн эндэгдэл, 1000 амьд төрөлтөд, аймгаар	11
Зураг 2. 1 Жирэмсний эрт хяналтын хувь, аймгаар	13
Зураг 2. 2 Түргэн тусламжийн дуудлагын тоо	16
Зураг 3. 1 Нас баралт, /бодит тоогоор/	18
Зураг 5. 1 Амьсгалын замын халдварт өвчний тохиолдол	22
Зураг 5. 2 Бэлгийн замаар дамжих халдварт өвчний тохиолдол	22
Зураг 5.3 Коронавируст халдварын өвчлөл, /хүйс, насны бүлгээр/	23
Зураг 5. 4 Коронавируст халдвар, аймгаар	23

## **ХҮСНЭГТИЙН ЖАГСААЛТ**

Хүснэгт 1. 1 Төрөлт, төрөх үед үзүүлсэн эмнэлгийн тусламж, хувиар	6
Хүснэгт 1. 2 Амьд төрсөн хүүхэд, эхийн тээлтийн хугацаа, хувиар	7
Хүснэгт 1. 3 Тав хүртэлх насны хүүхдийн жингийн мэдээ, хувиар	8
Хүснэгт 2. 1 Эмчийн үзлэг, эмнэлгийн төрлөөр, хувиар	12
Хүснэгт 2. 2 Жирэмсний хяналт, хувиар	13
Хүснэгт 2. 3 Шинээр хяналтад хамрагдсан жирэмсэн эмэгтэйчүүдийн БЗДХ-ын шинжилгээний үзүүлэлт	14
Хүснэгт 2.4 Үр хөндөлтийн түвшин	15
Хүснэгт 2. 5 Түргэн тусламжийн дуудлага, аймгаар	16
Хүснэгт 2. 6 Стационарын тусламж, үйлчилгээний зарим үзүүлэлтүүд	17
Хүснэгт 3. 1 Осол гэмтэл, гадны шалтгаант нас баралтад эзлэх хувь	19
Хүснэгт 4. 1 Эмгэг судлалын шинжилгээний үзүүлэлт, аймгаар	20
Хүснэгт 5. 1 Халдварт өвчний тохиолдол, нас баралт, төрлөөр	21

## Эрүүл мэндийн статистик үзүүлэлтүүд

### /2023, 2024 оны эхний 11 сарын байдлаар/

№	Үзүүлэлт	Нэгж	2023 он	2024 он	Өсөлт бууралт
1	Төрсөн эх	Бодит тоо	59023	52662	-6361
2	Амьд төрсөн хүүхэд	Бодит тоо	59384	53061	-6323
3	Амьгүй төрсөн хүүхэд	Бодит тоо	318	262	-56
		1000 нийт төрөлтөд	5.3	4.9	-0.4
4	Эхийн эндэгдэл	Бодит тоо	14	11	-3
		100 000 амьд төрөлтөд	23.6	20.7	-2.9
5	5 хүртэлх насны хүүхдийн эндэгдэл /0-4 нас 364 хоног/	Бодит тоо	878	794	-84
		1000 амьд төрөлтөд	14.8	15.0	0.2
6	Үүнээс: Нялхсын эндэгдэл /0-364 хоног/	Бодит тоо	725	630	-95
		1000 амьд төрөлтөд	12.2	11.9	-0.3
	Үүнээс: Нярайн эндэгдэл /0-28 хоног/	Бодит тоо	469	394	-75
		1000 амьд төрөлтөд	7.9	7.4	-0.5
	Үүнээс: Нярайн эрт үеийн эндэгдэл /0-6 хоног/	Нялхсын эндэгдэлд эзлэх хувь	64.7	62.5	-2.2
		Бодит тоо	309	262	-47
		Нярайн эндэгдэлд эзлэх хувь	65.9	66.5	0.6
		Нярайн хожуу үеийн эндэгдэл /7-28 хоног/	Бодит тоо	160	132
7	Перинаталь эндэгдэл	Нярайн эндэгдэлд эзлэх хувь	34.1	33.5	-0.6
		Бодит тоо	627	524	-103
8	Нийт нас баралт	1000 нийт төрөлтөд	10.5	9.8	-0.7
		Бодит тоо	15842	16407	565
9	Эмнэлгийн нас баралт	Бодит тоо	5018	5257	239
		Хувь	31.7	32.0	0.3
10	Эмнэлэгт хоног болоогүй нас баралт	Бодит тоо	1188	1142	-46
		Хувь	23.7	21.7	-2.0
11	Жирэмсний эрт хяналт	Хувь	92.2	92.9	0.7
12	Эмчлэгдсэн хүний тоо	Бодит тоо	945666	941966	-3700
13	Ор хоног	Бодит тоо	6483499	6410415	-73084
14	Халдварт өвчин	Бодит тоо	37648	33342	-4306
		10 000 хүн амд	108.9	95.1	-13.8
15	Амьсгалын замын халдварт өвчин	Бодит тоо	14075	14095	46
		10 000 хүн амд	40.7	40.2	-0.5
16	Бэлгийн замаар дамжих халдварт өвчин	Бодит тоо	9483	10205	722
		10 000 хүн амд	27.4	29.1	1.7
17	Гэдэсний халдварт өвчин	Бодит тоо	7404	7154	-250
		10 000 хүн амд	21.4	20.4	-1.0
18	Зоонозын халдварт өвчин	Бодит тоо	284	154	-130
		10 000 хүн амд	0.8	0.4	-0.4
19	Цусаар дамжих халдварт өвчин	Бодит тоо	235	151	-84
		10 000 хүн амд	0.7	0.4	-0.3
20	Бусад халдварт өвчин	Бодит тоо	6167	1583	-4584
		10 000 хүн амд	17.8	4.5	-13.3

# 1. Эх, хүүхдийн эрүүл мэнд

## 1.1. Төрөлт

Улсын хэмжээнд 2024 оны эхний 11 сарын байдлаар 52662 эх төрсөн нь өнгөрсөн оны мөн үеэс 6361 төрөлтөөр буюу 10.8 хувиар буурсан байна. Төрөлтийн тоо аймгууд болон Улаанбаатар хотод 28-2793 төрөлтөөр буурсан үзүүлэлттэй байна.

Төрсөн эхчүүдийн 43986 нь буюу 83.5 хувь нь эмчийн хяналтын үзлэгт 6 ба түүнээс дээш удаа хамрагдсан байна. Нийт төрөлтийн 0.3 хувийг гэрийн төрөлт эзэлж байгаа бөгөөд Төв, Увс, Булган, Ховд, Хэнтий аймгуудад улсын дундажаас 0.1-1.1 хувиар өндөр байна.

2024 оны эхний 11 сарын байдлаар мэс заслын аргаар төрсөн эхчүүд 28.0 хувийг эзэлж байгаа ба 17.4 хувь нь төрөлтийн хүндрэлтэй, 82.6 хувь нь хүндрэлгүй төрсөн байна.

### Хүснэгт 1.1. Төрөлт, төрөх үед үзүүлсэн эмнэлгийн тусламж, хувиар

№	Аймаг/хот	Төрөлтийн эзлэх хувь					20 хүртэлх насны төрөлт	35-аас дээш насны төрөлт
		Аймаг, хотын нэгдсэн эмнэлэг	Хувийн эмнэлэг	Сумын нэгдсэн эмнэлэг	Сумын эрүүл мэндийн төв	Гэртээ		
А	Б	1	2	3	4	5	6	7
1	Архангай	89.5	0.0	0.0	10.3	0.2	3.6	20.5
2	Баян-Өлгий	88.6	0.0	0.0	11.4	0.0	0.8	18.6
3	Баянхонгор	95.7	0.0	0.0	4.1	0.2	3.8	20.3
4	Булган	86.9	0.0	0.0	12.7	0.5	2.1	19.2
5	Говь-Алтай	94.7	0.0	0.0	5.1	0.3	4.2	19.4
6	Говьсүмбэр	99.7	0.0	0.0	0.0	0.3	6.6	18.1
7	Дархан-Уул	99.7	0.0	0.0	0.1	0.2	3.2	23.9
8	Дорноговь	88.2	0.0	11.1	0.6	0.1	4.4	23.3
9	Дорнод	97.9	0.0	0.0	1.7	0.3	5.0	24.6
10	Дундговь	96.2	0.0	0.0	3.8	0.0	6.6	18.0
11	Завхан	61.8	0.0	32.4	5.8	0.0	2.9	22.6
12	Орхон	99.8	0.0	0.0	0.1	0.1	3.0	25.3
13	Өвөрхангай	82.3	0.0	12.4	5.1	0.2	4.4	20.6
14	Өмнөговь	84.5	0.0	0.0	15.3	0.2	4.6	21.7
15	Сүхбаатар	95.4	0.0	0.0	4.3	0.2	4.0	25.6
16	Сэлэнгэ	54.9	0.0	41.4	3.7	0.1	4.9	23.1
17	Төв	85.7	0.0	0.0	12.9	1.3	3.8	25.9
18	Увс	90.7	0.0	0.0	8.8	0.5	2.2	19.0
19	Ховд	90.9	0.0	4.9	3.8	0.5	2.6	19.2
20	Хөвсгөл	88.0	0.0	0.0	11.8	0.3	5.1	18.7
21	Хэнтий	80.7	0.0	11.1	7.7	0.4	5.2	21.0
<b>22</b>	<b>Аймгийн дундаж</b>	<b>88.7</b>	<b>0.0</b>	<b>4.9</b>	<b>6.2</b>	<b>0.3</b>	<b>3.6</b>	<b>21.4</b>
23	Улаанбаатар	93.2	6.5	0.0	0.0	0.3	3.2	26.4
<b>24</b>	<b>Улсын дундаж</b>	<b>91.1</b>	<b>3.5</b>	<b>2.2</b>	<b>2.8</b>	<b>0.3</b>	<b>3.4</b>	<b>24.1</b>

## Зураг 1.1. Төрсөн эх, амьд төрсөн нярайн тоо



## 1.2. Хүүхдийн эрүүл мэнд

2024 оны эхний 11 сарын байдлаар улсын хэмжээнд 53061 хүүхэд амьд төрсөн нь өнгөрсөн оны мөн үеэс 6323 хүүхдээр буюу 10.6 хувиар буурчээ. Төрөлтийн түвшин 1000 хүн амд 15.7 байна.

Амьд төрсөн хүүхдийн 27301 буюу 51.5 хувь нь хүү, 25760 буюу 48.5 хувь нь охин байна. Төрөх үеийн хүйсийн харьцаа 100 охинд ойролцоогоор 106 хүү ногдож байна.

Амьд төрсөн нийт хүүхдээс 2411 нярай буюу 4.5 хувь нь 2500 грамаас доош жинтэй, 338 тохиолдол буюу 0.6 хувь нь төрөлхийн гажигтай төрсөн байна. Төрсний дараа 1 цагийн дотор хөхөө амласан хүүхдийн эзлэх хувь 96.3 байна. Дутуу төрөлтийн түвшин 1000 амьд төрөлтөд 66.6 байна. Амьгүй төрөлтийн түвшин 1000 нийт төрөлтөд 4.9 байна.

Хүснэгт 1.2. Амьд төрсөн хүүхэд, эхийн тээлтийн хугацаа, хувиар

№	Аймаг/хот	Эхийн тээлтийн хугацаа эзлэх хувь					Төрөлхийн гажигтай төрсөн	2500 гр-аас доош жинтэй төрсөн хүүхэд
		22-28 долоо хоногтой	29-32 долоо хоногтой	33-36 долоо хоногтой	37-41 долоо хоногтой	42 долоо хоногос дээш		
А	Б	1	2	3	4	5	6	7
1	Архангай	0.3	0.5	3.9	95.3	0.0	0.4	4.0
2	Баян-Өлгий	0.0	0.3	3.3	96.4	0.0	0.5	4.5
3	Баянхонгор	0.2	1.0	5.0	93.8	0.0	0.6	4.1
4	Булган	0.0	1.2	4.7	94.1	0.0	0.7	3.7
5	Говь-Алтай	0.0	1.1	6.8	92.1	0.0	0.6	4.5
6	Говьсүмбэр	0.0	0.0	2.8	97.2	0.0	1.4	1.7
7	Дархан-Уул	0.1	0.5	2.7	95.6	1.1	0.2	2.3
8	Дорноговь	0.2	1.1	3.3	95.3	0.1	0.6	3.4
9	Дорнод	0.2	0.6	3.4	95.8	0.0	0.3	2.9
10	Дундговь	0.2	1.0	3.8	94.8	0.2	1.0	3.6
11	Завхан	0.0	0.5	3.8	95.7	0.0	0.9	3.6
12	Орхон	0.4	0.8	5.1	93.7	0.1	0.8	5.3
13	Өвөрхангай	0.2	1.1	4.3	94.4	0.0	0.1	4.2
14	Өмнөговь	0.7	0.9	3.7	94.6	0.0	0.8	4.1
15	Сүхбаатар	0.1	0.7	5.9	93.3	0.0	1.0	2.9
16	Сэлэнгэ	0.0	0.3	3.3	96.2	0.3	0.1	2.7
17	Төв	0.3	0.7	5.0	94.0	0.0	0.4	4.0
18	Увс	0.0	0.3	4.6	95.1	0.0	0.6	3.5
19	Ховд	0.1	0.6	4.1	95.3	0.0	0.4	3.2
20	Хөвсгөл	0.3	0.7	5.4	93.2	0.4	0.9	4.3
21	Хэнтий	0.8	0.6	3.6	94.9	0.0	0.2	4.6
<b>22</b>	<b>Аймгийн дундаж</b>	<b>0.2</b>	<b>0.7</b>	<b>4.2</b>	<b>94.8</b>	<b>0.1</b>	<b>0.6</b>	<b>3.8</b>
23	Улаанбаатар	0.5	1.4	6.2	92.0	0.0	0.7	5.2
<b>24</b>	<b>Улсын дундаж</b>	<b>0.4</b>	<b>1.0</b>	<b>5.3</b>	<b>93.3</b>	<b>0.1</b>	<b>0.6</b>	<b>4.5</b>

2024 оны эхний 11 сарын байдлаар тав хүртэлх насны хүүхдийн өсөлт хөгжлийн хяналтад 1761161 хүүхэд хамрагдсанаас 0.14 хувь нь туранхай, 0.12 хувь нь тураалтай, 0.14 хувь нь өсөлтийн хоцрогдолтой байна.

### Хүснэгт 1.3. Тав хүртэлх насны хүүхдийн жингийн мэдээ, хувиар

№	Аймаг/хот	Бүгд	Жингийн мэдээ			А амин дэм уусан	Д амин дэм уусан	Олон найрлагат бичил тэжээл хэрэглэсэн
			Туранхай	Тураалтай	Өсөлтийн хоцрогдолтой			
А	Б	1	2	3	4	5	6	7
1	Архангай	48299	0.27	0.40	0.30	28.78	41.78	11.62
2	Баян-Өлгий	37716	0.37	0.32	0.08	32.63	22.92	8.26
3	Баянхонгор	68558	0.26	0.41	0.34	19.05	29.96	5.20
4	Булган	22395	0.16	0.11	0.13	33.85	13.38	1.86
5	Говь-Алтай	24521	0.30	0.39	0.87	34.53	37.82	4.82
6	Говьсүмбэр	9019	0.02	0.01	0.02	28.65	20.10	4.27
7	Дархан-Уул	83128	0.17	0.01	0.10	19.00	83.64	1.39
8	Дорноговь	41072	0.09	0.23	0.23	23.03	56.63	1.17
9	Дорнод	56161	0.16	0.13	0.15	25.41	41.50	0.62
10	Дундговь	20644	0.02	0.02	0.01	18.51	43.89	0.63
11	Завхан	38150	0.06	0.02	0.05	29.96	48.39	7.28
12	Орхон	86113	0.17	0.05	0.18	17.16	78.02	0.11
13	Өвөрхангай	43420	0.18	0.12	0.16	37.27	51.81	1.78
14	Өмнөговь	39501	0.32	0.13	0.24	29.47	63.91	0.88
15	Сүхбаатар	19448	0.33	0.09	0.30	35.97	36.53	7.45
16	Сэлэнгэ	43166	0.09	0.02	0.02	29.91	14.93	2.35
17	Төв	19708	0.12	0.11	0.10	40.67	32.28	3.16
18	Увс	56606	0.15	0.27	0.36	24.26	37.87	0.30
19	Ховд	63457	0.11	0.08	0.03	21.36	47.11	1.63
20	Хөвсгөл	56946	0.02	0.05	0.08	37.20	54.93	7.57
21	Хэнтий	20996	0.21	0.04	0.09	36.18	54.02	7.98
22	<b>Аймгийн дундаж</b>	<b>899024</b>	<b>0.17</b>	<b>0.15</b>	<b>0.18</b>	<b>26.61</b>	<b>48.48</b>	<b>3.41</b>
23	Улаанбаатар	862137	0.11	0.08	0.10	16.66	27.61	1.24
24	<b>Улсын дундаж</b>	<b>1761161</b>	<b>0.14</b>	<b>0.12</b>	<b>0.14</b>	<b>21.74</b>	<b>38.26</b>	<b>2.35</b>

### 1.3. Эхийн эндэгдэл

Улсын хэмжээнд 2024 оны эхний 11 сарын байдлаар эхийн эндэгдлийн 11 тохиолдол бүртгэгдэж, 100000 амьд төрөлтөд 20.7 ногдож байна. Сүүлийн 10 жилийн дундажаар 100000 амьд төрөлтөд ногдох эхийн эндэгдэл 35.4 байна.

Зураг 1.2. Эхийн эндэгдэл, 100 000 амьд төрөлтөд





### 1.4. Нялхсын эндэгдэл

Улсын хэмжээнд 2024 оны эхний 11 сарын байдлаар нялхсын эндэгдлийн 630 тохиолдол бүртгэгдэж, 1000 амьд төрөлтөд 11.9 ногдож байгаа нь өнгөрсөн оны мөн үетэй харьцуулахад 95 тохиолдлоор буурсан үзүүлэлттэй байна. Нялхсын эндэгдлийн 58.7 хувь нь эрэгтэй, 41.3 хувь нь эмэгтэй хүүхэд байна.

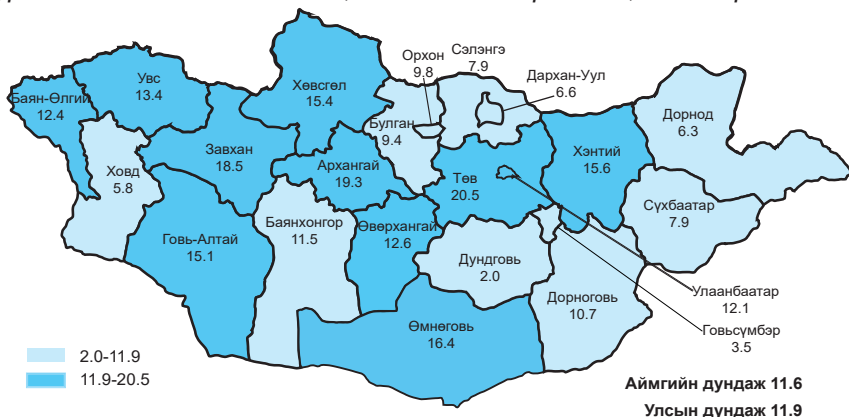
Нялхсын эндэгдлийн 62.5 хувийг нярайн эндэгдэл эзэлж байгаа ба 1000 амьд төрөлтөд ногдох нярайн эндэгдэл 7.4 байна. Нярайн эндэгдлийн нийт 394 тохиолдлын 262 буюу 66.5 хувь нь эрт үеийн эндэгдэл, 132 буюу 33.5 хувийг хожуу үеийн эндэгдэл тус тус эзэлж байна.

Зураг 1.3. Нялхсын эндэгдэл, 1000 амьд төрөлтөд



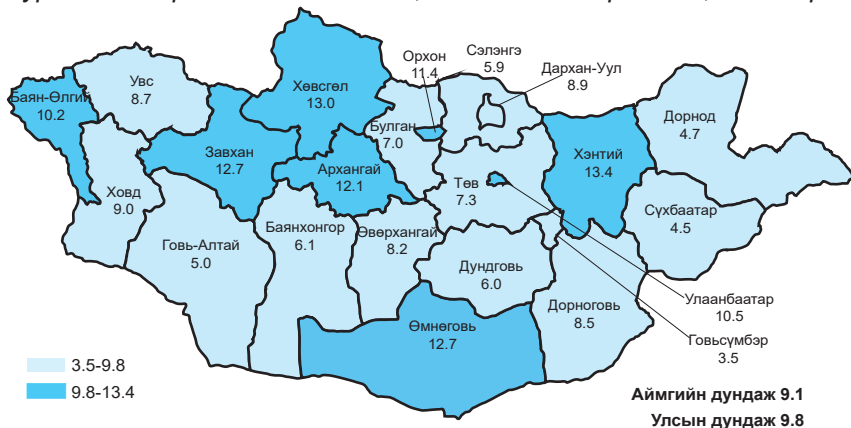
2024 оны эхний 11 сарын байдлаар 1000 амьд төрөлтөд ногдох нялхсын эндэгдлийг аймгуудаар харьцуулбал: Төв (20.5), Архангай (19.3), Завхан (18.5), Өмнөговь (16.4), Хэнтий (15.6), Хөвсгөл (15.4), Говь-Алтай (15.1), Увс (13.4), Өвөрхангай (12.6), Баян-Өлгий (12.4) аймгуудад болон Улаанбаатар хотод (12.1) улсын дундаж үзүүлэлтээс 0.2-8.6 өндөр байна.

Зураг 1.4. Нялхсын эндэгдэл, 1000 амьд төрөлтөд, аймгаар



Нялхсын эндэгдлийг шалтгаанаар авч үзвэл: Перинаталь үеийн эмгэг 57.1 хувь, төрөлхийн хөгжлийн гажиг 16.2 хувь, амьсгалын тогтолцооны эмгэг 8.3 хувийг тус тус эзэлж байна.

Зураг 1.5. Перинаталь эндэгдэл, 1000 нийт төрөлтөд, аймгаар



### 1.5. Тав хүртэлх насны хүүхдийн эндэгдэл

Улсын хэмжээнд 2024 оны эхний 11 сарын байдлаар тав хүртэлх насны хүүхдийн эндэгдлийн 794 тохиолдол бүртгэгдэж, 1000 амьд төрөлтөд 15.0 ногдож байгаа нь өмнөх оны мөн үетэй харьцуулахад 84 тохиолдлоор буурсан байна.

Тав хүртэлх насандаа эндсэн хүүхдийн 460 тохиолдол буюу 57.9 хувь нь эрэгтэй, 334 тохиолдол буюу 42.1 хувь нь эмэгтэй хүүхэд байна. Нийт тохиолдлын 24.5 хувь нь эмнэлгээс гадуур, 75.5 хувь нь эмнэлэгт нас барсан ба үүнээс хоног болоогүй нас баралт 23.6 хувийг эзэлж байна.

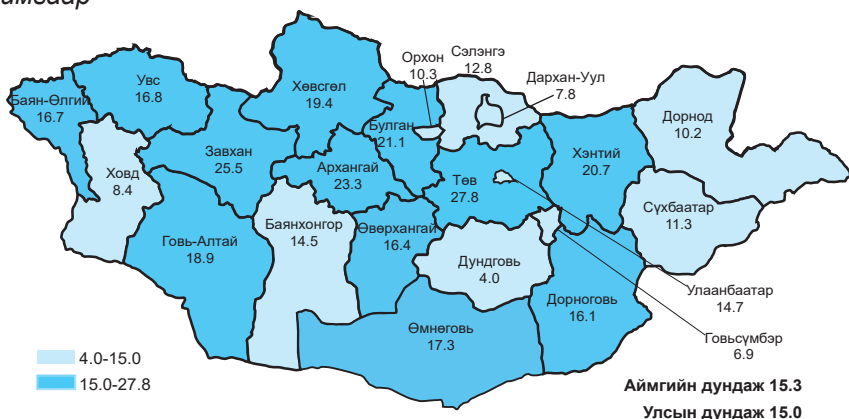
Зураг 1.6. Хүүхдийн эндэгдэл, 1000 амьд төрөлтөд



Шалтгаанаар авч үзвэл: Нийт эндэгдлийн 85.0 хувь нь өвчнөөр, 15.0 хувь нь осол, гэмтлийн улмаас эндсэн байна. Перинаталь үед үүссэн эмгэг 45.3 хувь, төрөлхийн хөгжлийн гажиг 14.5 хувь, амьсгалын тогтолцооны эмгэг 8.8 хувийг тус тус эзэлж байна.

Аймгуудаар харьцуулбал: 1000 амьд төрөлтөд ногдох тав хүртэлх насны хүүхдийн эндэгдэл Төв (27.8), Завхан (25.5), Архангай (23.3), Булган (21.1), Хэнтий (20.7), Хөвсгөл (19.4), Говь-Алтай (18.9), Өмнөговь (17.3), Увс (16.8), Баян-Өлгий (16.7), Өвөрхангай (16.4), Дорноговь (16.1) аймгуудад улсын дундаж үзүүлэлтээс 1.1-12.9 өндөр байна.

Зураг 1.7. Тав хүртэлх насны хүүхдийн эндэгдэл, 1000 амьд төрөлтөд, аймгаар



## 2. ЭМНЭЛГИЙН ТУСЛАМЖ ҮЙЛЧИЛГЭЭНИЙ ҮЗҮҮЛЭЛТ

### 2.1. Амбулаторийн тусламж үйлчилгээ

Улсын хэмжээнд 2024 оны эхний 11 сарын байдлаар нийт 22607620 эмчийн үзлэг хийгдсэнээс 25.3 хувийг урьдчилан сэргийлэх үзлэг, 57.2 хувийг өвчний учир амбулаторт, 7.3 хувийг идэвхитэй хяналтын үзлэг, 10.2 хувийг гэрийн үзлэг тус тус эзэлж байна. Нэг их эмчид ногдох үзлэгийн тоо 1509 байна. Өмнөх оны мөн үетэй харьцуулахад өвчний учир амбулаторийн үзлэг 2.6 хувиар буурч, идэвхитэй хяналт 1.4, гэрийн үзлэг 1.1, урьдчилан сэргийлэх үзлэг 0.1 хувиар тус тус өссөн байна.

## Хүснэгт 2.1. Эмчийн үзлэг, эмнэлгийн төрлөөр, хувиар

№	Аймаг/хот	Багийн бага эмч	Сумын бага эмч	Сумын эх баригч бага эмч	Сумын их эмч	Аймаг, дүүргийн нэгдсэн эмнэлэг	Өрхийн эмчийн үзлэг	Бусад
А	Б	1	2	3	4	5	6	7
1	Архангай	14.5	2.9	3.4	23.1	35.9	15.4	4.7
2	Баян-Өлгий	7.5	0.5	3.1	16.6	42.1	25.3	4.8
3	Баянхонгор	10.9	2.3	3.3	12.7	48.7	19.8	2.2
4	Булган	10.9	3.5	4.6	16.9	49.1	12.0	3.1
5	Говь-Алтай	9.3	0.2	2.9	10.5	51.0	18.7	7.3
6	Говьсүмбэр	0.0	0.0	0.4	6.7	54.7	27.4	10.8
7	Дархан-Уул	1.7	0.4	1.0	4.1	33.9	39.7	19.2
8	Дорноговь	4.9	1.7	1.1	25.4	38.4	21.1	7.5
9	Дорнод	3.0	0.9	2.0	10.7	45.6	32.6	5.2
10	Дундговь	7.4	0.4	3.5	18.5	57.6	10.3	2.4
11	Завхан	7.9	1.7	2.5	28.2	33.1	22.1	4.5
12	Орхон	0.0	0.0	0.0	1.2	24.5	47.0	27.2
13	Өвөрхангай	6.4	0.5	2.2	10.5	51.6	22.4	6.3
14	Өмнөговь	4.4	0.7	2.3	14.3	40.4	23.1	14.9
15	Сүхбаатар	8.1	2.2	3.5	16.6	53.3	14.8	1.6
16	Сэлэнгэ	0.4	5.5	4.4	13.1	46.3	22.7	7.6
17	Төв	18.7	3.0	6.4	14.9	42.9	11.7	2.4
18	Увс	8.7	1.4	3.5	16.6	48.1	16.4	5.2
19	Ховд	9.0	0.8	1.9	10.8	45.4	26.6	5.5
20	Хөвсгөл	13.7	3.0	5.2	16.7	27.7	28.4	5.3
21	Хэнтий	3.3	1.8	2.4	27.6	34.0	26.0	4.8
<b>22</b>	<b>Аймгийн дундаж</b>	<b>6.8</b>	<b>1.6</b>	<b>2.8</b>	<b>14.2</b>	<b>40.5</b>	<b>25.5</b>	<b>8.6</b>
23	Улаанбаатар	0.0	0.0	0.0	0.6	24.3	31.3	43.8
<b>24</b>	<b>Улсын дундаж</b>	<b>2.6</b>	<b>0.6</b>	<b>1.0</b>	<b>5.7</b>	<b>30.4</b>	<b>29.1</b>	<b>30.5</b>

## 2.2. Халдварт бус өвчний эрт илрүүлэг үзлэгийн мэдээлэл

Улсын хэмжээнд 2024 оны эхний 11 сарын байдлаар артерийн гипертензи эрт илрүүлэг үзлэгт 18-аас дээш насны нийт 1363767 (63.8%) хүн хамрагдсан бөгөөд 39.9 хувь нь эрэгтэй, 60.1 хувь нь эмэгтэй байна. Үр дүнгийн үзүүлэлтээр нийт үзлэгийн 0.6 хувь нь артерийн гипертензи онош батлагдсан байна.

Чихрийн шижин өвчний эрт илрүүлэг үзлэгт 35-аас дээш насны нийт 1101524 (81.9%) хүн хамрагдсанаас 39.5 хувь нь эрэгтэй, 60.5 хувь нь эмэгтэй байна. Үр дүнгийн үзүүлэлтээр 0.2 хувьд нь чихрийн шижин өвчний онош батлагдсан байна.

Элэгний хорт хавдрын эрт илрүүлэг үзлэгт 40-65 насны 304542 (33.4%) хүн хамрагдсанаас 64 тохиолдолд хорт хавдар оношлогдсон байна.

### 2.2.1. Хөх, умайн хүзүүний хорт хавдрын эрт илрүүлэг үзлэгийн мэдээлэл

Улсын хэмжээнд 2024 оны эхний 11 сарын байдлаар умайн хүзүүний хорт хавдрын эсийн шинжилгээнд суурилсан илрүүлэг үзлэгт зорилтот насны нийт 77064 (35.1%) эмэгтэй хамрагдсан байна. Үр дүнгийн үзүүлэлтээр нийт эсийн шинжилгээний 3.7 хувь нь Пап эерэг буюу эсийн түвшинд өөрчлөлттэй,

үүнээс хорт хавдрын шинэ өвчлөлийн 29 тохиолдол бүртгэгдсэн байна. Хөхний хорт хавдрын эрт илрүүлэг үзлэгт 483717 эмэгтэй хамрагдсанаас 1315 (0.3%) тохиолдол хөхний эмнэлзүйн үзлэгээр эерэг, үүнээс хорт хавдрын шинэ өвчлөлийн тохиолдол бүртгэгдээгүй байна.

### 2.3. Жирэмсний хяналт

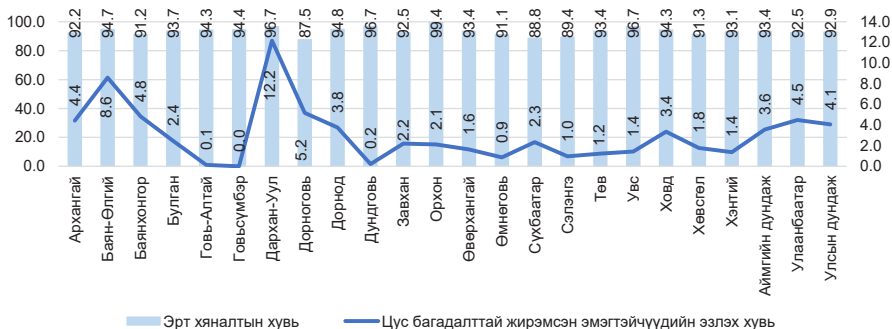
Улсын хэмжээнд 2024 оны эхний 11 сарын байдлаар жирэмсний хяналтад шинээр 52727 эмэгтэйчүүд хамрагдсан ба 92.9 хувь нь эхний 3 сартайд, 6.4 хувь нь 4-6 сартайд, 0.7 хувь нь 7 ба түүнээс дээш сартайд хяналтад орсон байна. Хяналтад орсон жирэмсэн эмэгтэйчүүдийн 97.2 хувь нь цусны шинжилгээнд хамрагдсанаас 4.1 хувь нь цус багадалттай байна.

Шинээр хяналтад хамрагдсан жирэмсэн эмэгтэйчүүдээс трихомониаз илрүүлэх шинжилгээнд 92.5 хувь, заг хүйтэн илрүүлэх шинжилгээнд 92.4 хувь, тэмбүү илрүүлэх шинжилгээнд 98.9 хувь, ХДХВ/ДОХ илрүүлэх шинжилгээнд 98.2 хувь нь хамрагдсан байна.

#### Хүснэгт 2.2. Жирэмсний хяналт, хувиар

№	Аймаг/хот	Хяналтад авсан хувь			6 ба түүнээс дээш удаа хяналтад хамрагдаж төрсөн	Цус багадалттай жирэмсэн эмэгтэйчүүд
		Эхний 3 сартайд	4-6 сартайд	7 ба түүнээс дээш сартайд		
А	Б	1	2	3	4	5
1	Архангай	92.2	6.7	1.1	74.9	4.4
2	Баян-Өлгий	94.7	4.9	0.3	66.1	8.6
3	Баянхонгор	91.2	8.1	0.7	91.8	4.8
4	Булган	93.7	6.2	0.2	74.9	2.4
5	Говь-Алтай	94.3	5.0	0.7	87.6	0.1
6	Говьсүмбэр	94.4	5.6	0.0	83.3	0.0
7	Дархан-Уул	96.7	3.1	0.2	78.4	12.2
8	Дорноговь	87.5	10.6	1.9	84.5	5.2
9	Дорнод	94.8	5.1	0.2	81.8	3.8
10	Дундговь	96.7	2.9	0.4	92.8	0.2
11	Завхан	92.5	7.4	0.1	92.1	2.2
12	Орхон	99.4	0.6	0.0	77.8	2.1
13	Өвөрхангай	93.4	5.8	0.8	76.6	1.6
14	Өмнөговь	91.1	7.9	1.1	94.0	0.9
15	Сүхбаатар	88.8	10.8	0.4	94.3	2.3
16	Сэлэнгэ	89.4	8.6	1.9	89.8	1.0
17	Төв	93.4	5.9	0.6	91.9	1.2
18	Увс	96.7	3.1	0.2	88.7	1.4
19	Ховд	94.3	5.1	0.6	89.3	3.4
20	Хөвсгөл	91.3	8.0	0.7	76.8	1.8
21	Хэнтий	93.1	6.3	0.7	82.8	1.4
<b>22</b>	<b>Аймгийн дундаж</b>	<b>93.4</b>	<b>6.0</b>	<b>0.6</b>	<b>82.7</b>	<b>3.6</b>
23	Улаанбаатар	92.5	6.7	0.8	84.2	4.5
<b>24</b>	<b>Улсын дундаж</b>	<b>92.9</b>	<b>6.4</b>	<b>0.7</b>	<b>83.5</b>	<b>4.1</b>

Зураг 2.1. Жирэмсний эрт хяналтын хувь, аймгаар



Хүснэгт 2.3. Шинээр хяналтад хамрагдсан жирэмсэн эмэгтэйчүүдийн БЗДХ-ын шинжилгээний үзүүлэлт

№	Аймаг/хот	Трихомониаз	Үүнээс: Эерэг	Заг хүйтэн	Үүнээс: Эерэг	Тэмбүү	Үүнээс: Эерэг
1	Архангай	832	1	832	0	1128	26
2	Баян-Өлгий	1423	0	1423	0	2172	2
3	Баянхонгор	1267	63	1267	6	1311	22
4	Булган	555	3	556	4	595	5
5	Говь-Алтай	566	0	594	0	707	7
6	Говьсүмбэр	229	3	229	0	229	3
7	Дархан-Уул	1659	30	1659	1	1659	20
8	Дорноговь	1035	5	1035	1	1136	11
9	Дорнод	927	12	927	2	1124	31
10	Дундговь	474	0	418	0	488	1
11	Завхан	604	1	604	0	724	3
12	Орхон	1556	28	1556	3	1556	9
13	Өвөрхангай	1349	0	1349	0	1645	15
14	Өмнөговь	1223	14	1223	2	1322	8
15	Сүхбаатар	852	19	852	0	852	6
16	Сэлэнгэ	1033	22	989	3	1405	7
17	Төв	812	17	806	0	975	14
18	Увс	942	3	1000	4	1255	4
19	Ховд	1341	1	1312	0	1425	3
20	Хөвсгөл	1464	14	1464	16	1514	33
21	Хэнтий	837	4	834	0	1036	2
<b>22</b>	<b>Аймгийн дүн</b>	<b>20980</b>	<b>240</b>	<b>20929</b>	<b>42</b>	<b>24258</b>	<b>232</b>
23	Улаанбаатар	27808	336	27808	24	27873	430
<b>24</b>	<b>Улсын дүн</b>	<b>48788</b>	<b>576</b>	<b>48737</b>	<b>66</b>	<b>52131</b>	<b>662</b>

## 2.4. Үр хөндөлт

Улсын хэмжээнд 2024 оны эхний 11 сарын байдлаар нийт 10994 эмэгтэйчүүд үр хөндөх мэс ажилбарыг хийлгэсэн байна. Өмнөх оны мөн үеэс 287 тохиолдлоор буурсан үзүүлэлттэй байна.

Нийт үр хөндөлтийн 530 тохиолдол буюу 4.8 хувийг хожуу үр хөндөлт, 516 тохиолдол буюу 4.7 хувийг өсвөр насны үр хөндөлт эзэлж байна.

#### Хүснэгт 2.4. Үр хөндөлтийн түвшин

№	Аймаг/хот	Үр хөндөлтийн тоо			Үр хөндөлтийн харьцаа (1000 амьд төрөлтөд)		
		2023 он	2024 он	5 жилийн дундаж	2023 он	2024 он	5 жилийн дундаж
1	Архангай	115	174	205	92.6	176.3	157.9
2	Баян-Өлгий	139	76	91	55.4	32.5	35.8
3	Баянхонгор	71	81	143	47.7	61.9	90.4
4	Булган	51	32	55	91.6	74.9	90.2
5	Говь-Алтай	42	64	55	45.8	80.7	53.7
6	Говьсүмбэр	19	11	28	60.1	38.2	78.9
7	Дархан-Уул	446	377	503	242.4	225.9	266.6
8	Дорноговь	325	301	309	333.0	322.3	270.0
9	Дорнод	160	192	283	114.5	151.3	186.6
10	Дундговь	103	104	96	160.4	207.2	142.5
11	Завхан	11	7	21	10.5	8.1	19.1
12	Орхон	204	196	189	97.9	106.6	88.1
13	Өвөрхангай	141	107	140	77.0	67.4	73.4
14	Өмнөговь	391	427	479	299.4	389.2	364.6
15	Сүхбаатар	101	95	90	90.5	107.3	81.5
16	Сэлэнгэ	31	30	22	25.6	29.6	17.1
17	Төв	54	91	79	73.3	133.2	94.1
18	Увс	222	248	233	136.8	166.2	142.1
19	Ховд	42	35	28	23.9	22.6	15.9
20	Хөвсгөл	25	22	35	12.3	12.5	16.1
21	Хэнтий	61	61	73	51.5	63.3	59.2
<b>22</b>	<b>Аймгийн дүн</b>	<b>2754</b>	<b>2731</b>	<b>3157</b>	<b>99.0</b>	<b>112.7</b>	<b>108.3</b>
23	Улаанбаатар	8527	8263	8477	270.1	286.7	260.5
<b>24</b>	<b>Улсын дүн</b>	<b>11281</b>	<b>10994</b>	<b>11635</b>	<b>190.0</b>	<b>207.2</b>	<b>188.6</b>

#### 2.5. Түргэн тусламжийн дуудлага

Улсын хэмжээнд 2024 оны эхний 11 сарын байдлаар 731740 түргэн тусламжийн дуудлага хүлээн авч үйлчилсэнээс 6.5 хувийг алсын, 10.1 хувийг осол, гэмтлийн дуудлага эзэлж байна.

Зураг 2.2. Түргэн тусламжийн дуудлагын тоо



Хүснэгт 2.5. Түргэн тусламжийн дуудлагын тоо

№	Аймаг/хот	Түргэн тусламжийн дуудлага			Бүх дуудлагад эзлэх хувь	Алсын дуудлагын эзлэх хувь	Осол, гэмтлийн дуудлагын эзлэх хувь
		Бүгд	Алсын дуудлага	Осол, гэмтлийн дуудлага			
1	Архангай	14066	2946	676	1.9	20.9	4.8
2	Баян-Өлгий	14281	3312	476	2.0	23.2	3.3
3	Баянхонгор	12835	2917	536	1.8	22.7	4.2
4	Булган	11991	1488	370	1.6	12.4	3.1
5	Говь-Алтай	11548	2007	318	1.6	17.4	2.8
6	Говьсүмбэр	4449	150	178	0.6	3.4	4.0
7	Дархан-Уул	15168	346	1443	2.1	2.3	9.5
8	Дорноговь	14762	1698	776	2.0	11.5	5.3
9	Дорнод	8669	798	424	1.2	9.2	4.9
10	Дундговь	9132	1766	281	1.2	19.3	3.1
11	Завхан	18852	2606	355	2.6	13.8	1.9
12	Орхон	14716	272	2354	2.0	1.8	16.0
13	Өвөрхангай	15879	3951	762	2.2	24.9	4.8
14	Өмнөговь	9007	1392	720	1.2	15.5	8.0
15	Сүхбаатар	14790	2760	370	2.0	18.7	2.5
16	Сэлэнгэ	24446	3632	1062	3.3	14.9	4.3
17	Төв	14514	4181	626	2.0	28.8	4.3
18	Увс	12437	3554	255	1.7	28.6	2.1
19	Ховд	11607	2446	454	1.6	21.1	3.9
20	Хөвсгөл	18376	2592	448	2.5	14.1	2.4
21	Хэнтий	18452	2258	395	2.5	12.2	2.1
<b>22</b>	<b>Аймгийн дүн</b>	<b>289977</b>	<b>47072</b>	<b>13279</b>	<b>39.6</b>	<b>16.2</b>	<b>4.6</b>
23	Улаанбаатар	441763	152	60332	60.4	0.0	13.7
<b>24</b>	<b>Улсын дүн</b>	<b>731740</b>	<b>47224</b>	<b>73611</b>	<b>100.0</b>	<b>6.5</b>	<b>10.1</b>



## 2.6 Хэвтэн эмчлүүлэгчдийн тусламж үйлчилгээ

Улсын хэмжээнд 2024 оны эхний 11 сарын байдлаар 941966 үйлчлүүлэгч эмнэлэгт хэвтэн эмчлүүлж, 6410415 ор хоног ашигласан байна. Улсын дунджаар ор ашиглалтын хувь 65.0, дундаж ор хоног 6.8 байна. Өмнөх оны мөн үетэй харьцуулахад хэвтэн эмчлүүлэгч 3700 хүнээр , ор хоног 73084 тохиолдлоор тус тус буурсан байна.

### Хүснэгт 2.6. Стационарын тусламж, үйлчилгээний зарим үзүүлэлтүүд

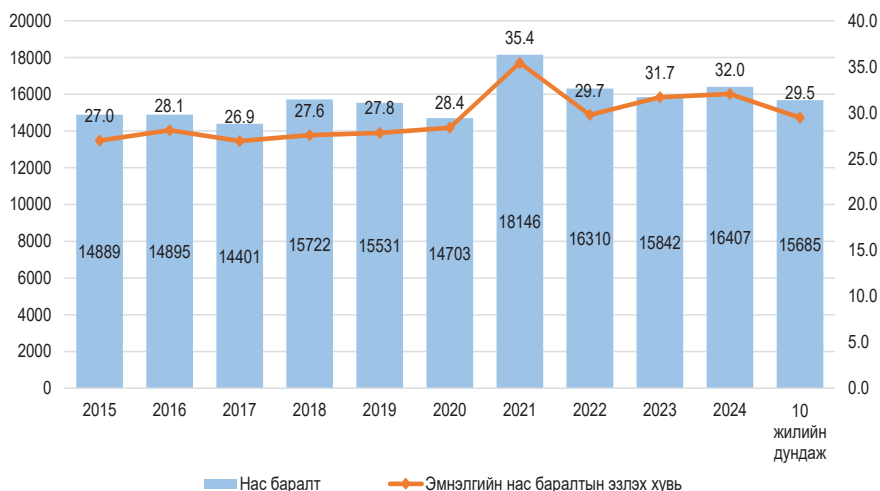
№	Аймаг/хот	Орны тоо	Орны фонд ашиглалт	Орны фонд ашиглалтын хувь	Дундаж ор хоног	Орны эргэлт
1	Архангай	594	208.9	62.4	7.0	30.3
2	Баян-Өлгий	1016	213.5	63.7	6.9	31.3
3	Баянхонгор	691	228.6	68.2	7.0	33.3
4	Булган	309	255.4	76.2	7.1	36.3
5	Говь-Алтай	493	199.5	59.5	7.0	28.7
6	Говьсүмбэр	176	225.5	67.3	7.0	32.9
7	Дархан-Уул	843	228.3	68.2	7.0	33.2
8	Дорноговь	549	226.0	67.5	7.0	32.6
9	Дорнод	584	215.1	64.2	6.7	32.5
10	Дундговь	368	200.2	59.7	7.3	27.6
11	Завхан	633	201.9	60.3	6.8	30.2
12	Орхон	941	242.2	72.3	6.8	36.2
13	Өвөрхангай	1044	184.8	55.2	6.9	27.2
14	Өмнөговь	767	134.5	40.2	6.3	22.5
15	Сүхбаатар	530	241.5	72.1	7.8	31.4
16	Сэлэнгэ	878	191.2	57.1	7.1	27.4
17	Төв	565	213.8	63.8	7.2	30.2
18	Увс	562	248.2	74.1	6.7	37.5
19	Ховд	820	243.3	72.6	7.6	32.4
20	Хөвсгөл	1011	180.3	53.8	6.7	27.5
21	Хэнтий	602	245.5	73.3	7.5	33.0
<b>22</b>	<b>Аймгийн дүн</b>	<b>13976</b>	<b>212.5</b>	<b>63.4</b>	<b>7.0</b>	<b>30.8</b>
23	Улаанбаатар	15467	222.5	66.4	6.6	33.9
<b>24</b>	<b>Улсын дүн</b>	<b>29443</b>	<b>217.7</b>	<b>65.0</b>	<b>6.8</b>	<b>32.4</b>

### 3. ХҮН АМЫН НАС БАРАЛТ

2024 оны эхний 11 сарын байдлаар улсын хэмжээнд нас баралтын 16407 тохиолдол бүртгэгдсэн нь өнгөрсөн оны мөн үеэс 565 тохиолдлоор өссөн байна.

Нийт нас баралтын 10425 тохиолдол буюу 63.5 хувь нь эрэгтэй, 5982 буюу 36.5 хувь нь эмэгтэй байна. Нийт нас баралтын 32.0 хувь нь эмнэлэгт нас барсан бөгөөд үүнээс 1142 тохиолдол буюу 21.7 хувийг хоног болоогүй нас баралт эзэлж байна. Эмнэлэгт хоног болоогүй нас баралт өмнөх оны мөн үеэс 46 тохиолдлоор буурсан байна.

Зураг 3.1. Нас баралт, /бодит тоогоор/



Нас баралтын түвшин 1000 хүн амд 4.9 байна. Нас баралтын 3.8 хувийг нэг хүртэлх насны хүүхдийн эндэгдэл, 4.8 хувийг тав хүртэлх насны хүүхдийн эндэгдэл эзэлж байна.

Осол гэмтэл, гадны шалтгаант нас баралтын 3014 тохиолдол бүртгэгдэж, нийт нас баралтын 18.4 хувийг эзэлж байна. Өмнөх оны мөн үеэс 264 тохиолдлоор өссөн бөгөөд 10000 хүн амд ногдох осол гэмтэл, гадны шалтгаант нас баралт 8.9 байна.

*Хүснэгт 3.1. Осол гэмтэл, гадны шалтгаант нас баралтад эзлэх хувь*

№	Аймаг/хот	Амиа хорлолт	Бусдад хорлогдсон	Үйлдвэрийн осол	Зам тээврийн осол	Бусад осол	Тодорхойгүй
A	Б	1	2	3	4	5	6
1	Архангай	15.1	2.2	1.1	33.3	48.4	0.0
2	Баян-Өлгий	11.8	0.0	0.0	45.1	43.1	0.0
3	Баянхонгор	27.1	3.4	0.0	39.0	30.5	0.0
4	Булган	23.3	4.7	0.0	23.3	48.8	0.0
5	Говь-Алтай	21.4	2.4	0.0	40.5	35.7	0.0
6	Говьсүмбэр	8.0	0.0	4.0	28.0	60.0	0.0
7	Дархан-Уул	10.0	7.5	2.5	15.0	65.0	0.0
8	Дорноговь	21.6	1.4	1.4	31.1	44.6	0.0
9	Дорнод	22.8	3.8	0.0	19.0	54.4	0.0
10	Дундговь	14.8	3.7	0.0	25.9	55.6	0.0
11	Завхан	27.5	7.5	0.0	42.5	22.5	0.0
12	Орхон	9.4	9.4	0.0	6.3	75.0	0.0
13	Өвөрхангай	19.0	3.4	0.0	29.3	48.3	0.0
14	Өмнөговь	26.5	2.9	0.0	20.6	47.1	2.9
15	Сүхбаатар	18.6	7.0	9.3	37.2	27.9	0.0
16	Сэлэнгэ	21.1	3.3	0.0	27.8	47.8	0.0
17	Төв	16.2	1.9	2.9	40.0	39.0	0.0
18	Увс	28.4	4.5	0.0	26.9	40.3	0.0
19	Ховд	11.1	0.0	0.0	30.6	55.6	2.8
20	Хөвсгөл	33.1	5.8	0.0	21.5	38.8	0.8
21	Хэнтий	26.3	10.0	2.5	20.0	41.3	0.0
<b>22</b>	<b>Аймгийн дундаж</b>	<b>21.1</b>	<b>4.0</b>	<b>1.0</b>	<b>29.0</b>	<b>44.6</b>	<b>0.2</b>
23	Улаанбаатар	11.9	9.2	0.6	6.8	63.5	8.1
<b>24</b>	<b>Улсын дундаж</b>	<b>15.7</b>	<b>7.1</b>	<b>0.8</b>	<b>15.9</b>	<b>55.7</b>	<b>4.9</b>

#### 4. ЭМГЭГ СУДЛАЛЫН ШИНЖИЛГЭЭ

2024 оны эхний 11 сарын байдлаар аймаг хотын нэгдсэн эмнэлгүүдэд нас баралтын 4359 тохиолдол бүртгэгдсэнээс 39.0 хувьд нь эмгэг судлалын болон шүүх эмнэлгийн задлан шинжилгээ хийгдсэн байна.

Задлан шинжилгээний хувь Хөвсгөл, Өвөрхангай, Төв, Баян-Өлгий, Дархан-Уул, Говьсүмбэр аймгуудад аймгийн дундаж үзүүлэлтээс 4.0-27.9 хувиар доогуур үзүүлэлттэй байна. Улсын хэмжээнд үндсэн оношийн зөрүү 58 тохиолдол бүртгэгдэж, оношийн зөрүүний хувь 4.2 байна.

##### Хүснэгт 4.1. Эмгэг судлалын шинжилгээний үзүүлэлт, аймгаар

№	Аймаг/хот	Эдийн шинжилгээ	Эсийн шинжилгээ	Аймаг, хотын нэгдсэн эмнэлэгт бүртгэгдсэн нас баралт	Аймаг, хотын нэгдсэн эмнэлэгт хийгдсэн задлан шинжилгээ		Аймаг, хотын нэгдсэн эмнэлгийн амьгүй төрөлт	Амьгүй төрөлтөд хийгдсэн задлан шинжилгээ	Задлан шинжилгээ хийгээгүй	Задлан шинжилгээний хувь	Оношийн зөрүү /тоо/	Оношийн зөрүүний хувь
					Эмгэг судлалын	Шүүх эмнэлгийн						
1	Архангай	854	1300	68	18	12	3	1	38	43.7%	0	0.0%
2	Баян-Өлгий	1045	3502	41	10	0	9	3	31	26.0%	4	30.8%
3	Баянхонгор	1260	3641	60	25	7	4	1	28	51.6%	3	11.5%
4	Булган	450	2934	31	8	6	2	2	17	48.5%	0	0.0%
5	Говь-Алтай	921	2077	35	15	2	2	2	18	51.4%	0	0.0%
6	Говьсүмбэр	207	413	36	2	3	0	0	31	13.9%	0	0.0%
7	Дархан-Уул	1547	5071	193	30	11	6	4	152	22.6%	1	2.9%
8	Дорноговь	1044	1716	70	25	13	1	1	32	54.9%	2	7.7%
9	Дорнод	937	4409	83	26	11	2	1	46	44.7%	1	3.7%
10	Дундговь	451	1822	37	11	4	1	0	22	39.5%	0	0.0%
11	Завхан	273	827	30	9	3	1	1	18	41.9%	0	0.0%
12	Орхон	2715	2881	112	61	9	3	0	42	60.9%	5	8.2%
13	Өвөрхангай	1517	4716	70	20	2	3	3	48	34.2%	1	4.3%
14	Өмнөговь	157	266	43	16	8	2	1	19	55.6%	0	0.0%
15	Сүхбаатар	581	2626	38	17	5	0	0	16	57.9%	4	23.5%
16	Сэлэнгэ	258	1615	36	13	3	1	1	20	45.9%	0	0.0%
17	Төв	1306	2794	79	21	1	0	0	57	27.8%	0	0.0%
18	Увс	1457	3145	54	22	1	3	3	31	45.6%	3	12.0%
19	Ховд	1134	1103	49	23	3	6	4	23	54.5%	0	0.0%
20	Хөвсгөл	1055	6892	100	32	8	6	0	60	37.7%	5	15.6%
21	Хэнтий	709	2583	64	27	6	3	2	31	52.2%	0	0.0%
<b>22</b>	<b>Аймгийн дүн</b>	<b>19878</b>	<b>56333</b>	<b>1329</b>	<b>431</b>	<b>118</b>	<b>58</b>	<b>30</b>	<b>780</b>	<b>41.7%</b>	<b>29</b>	<b>6.3%</b>
23	Улаанбаатар	59556	33886	3030	857	285	126	50	1888	37.8%	29	3.2%
<b>24</b>	<b>Улсын дүн</b>	<b>79434</b>	<b>90219</b>	<b>4359</b>	<b>1288</b>	<b>403</b>	<b>184</b>	<b>80</b>	<b>2668</b>	<b>39.0%</b>	<b>58</b>	<b>4.2%</b>

## 5. ХАЛДВАРТ ӨВЧИН

Улсын хэмжээнд 2024 оны эхний 11 сарын байдлаар 27 төрлийн 33342 халдварт өвчний тохиолдол бүртгэгдэж, 10000 хүн амд 95.1 ногдож байна. Өмнөх оны мөн үеэс 4306 тохиолдлоор буюу 10000 хүн амд ногдох өвчлөл 13.8-оор буурсан байна.

10 000 хүн амд ногдох халдварт өвчнийг аймгуудаар харьцуулбал: Дорнод (213.1), Өмнөговь (188.2), Баянхонгор (130.9), Дорноговь (127.4), Төв (114.1), Дархан-Уул (106.9), Говь-Алтай (104.5) аймгуудад болон Улаанбаатар (102.7) хотод улсын дундаж үзүүлэлтээс 7.5-117.9 өндөр байна.

### Хүснэгт 5.1. Халдварт өвчний тохиолдол, нас баралт, төрлөөр

№	Халдварт өвчний төрөл	Өвчлөл			Нас баралт		
		2023 он	2024 он	Өсөлт/ Бууралт	2023 он	2024 он	Өсөлт/ Бууралт
1	Амьсгалын замын халдварт өвчин	14075	14095	46	41	41	0
2	Бэлгийн замаар дамжих халдварт өвчин	9483	10205	722	4	4	0
3	Гэдэсний халдварт өвчин	7404	7154	-250	1	1	0
4	Зоонозын халдварт өвчин	284	154	-130	5	2	-3
5	Цусаар дамжих халдварт өвчин	235	151	-84	8	8	0
6	Бусад халдварт өвчин	6167	1583	-4584	8	3	-5
7	<b>Нийт халдварт өвчин</b>	<b>37648</b>	<b>33342</b>	<b>-4306</b>	<b>67</b>	<b>59</b>	<b>-8</b>

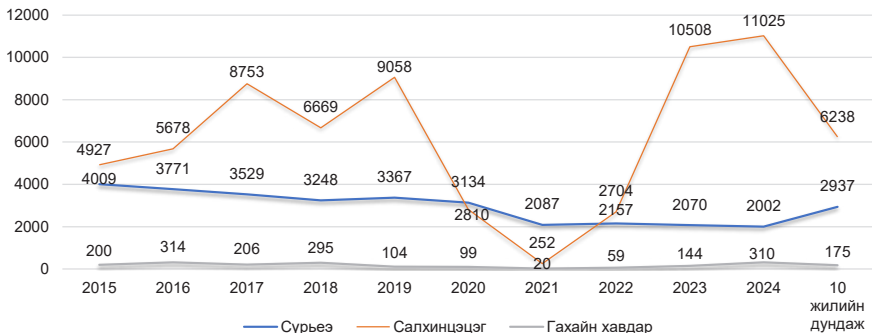
#### 5.1. Халдварт өвчний нас баралт

Улсын хэмжээнд 2024 оны эхний 11 сарын байдлаар халдварт өвчний нас баралтын нийт 59 тохиолдол бүртгэгдсэнээс сүрьеэ (41), нярайн бактерт үжил (6), хачигт энцефалит (2), коронавируст халдвар (3), вирүст хепатит (2), төрөлхийн тэмбүү (2), ХДХВ (2), цусан суулга (1) тохиолдол тус тус бүртгэгдсэн байна.

#### 5.2. Амьсгалын замын халдварт өвчин

2024 оны эхний 11 сарын байдлаар улсын хэмжээнд амьсгалын замын халдварт өвчний 14095 тохиолдол бүртгэгдэж, нийт халдварт өвчний 42.3 хувийг эзэлж байна. Амьсгалын замын халдварт өвчин өмнөх оноос 20 тохиолдлоор өссөн байна.

**Зураг 5.1 Амьсгалын замын халдварт өвчний тохиолдол**

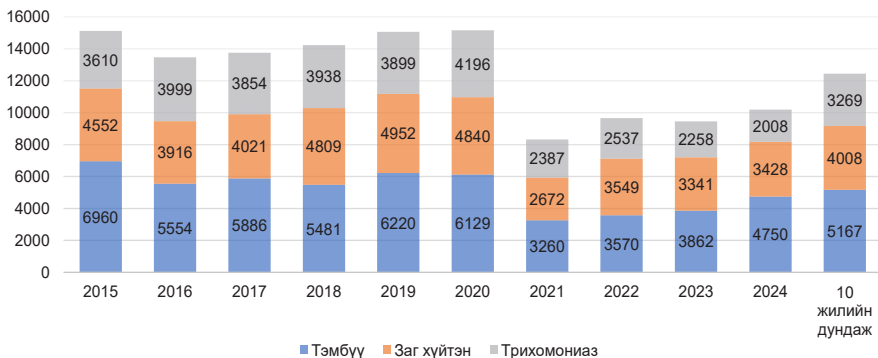


### 5.3. Бэлгийн замаар дамжих халдварт өвчин

2024 оны эхний 11 сарын байдлаар улсын хэмжээнд бэлгийн замаар дамжих халдварт өвчний 10205 тохиолдол бүртгэгдсэн нь нийт халдварт өвчний 30.6 хувийг эзэлж байна. Өмнөх оны мөн үеэс 722 тохиолдлоор өссөн байна.

Бэлгийн замаар дамжих халдварт өвчний 46.5 хувийг тэмбүү, 33.6 хувийг заг хүйтэн, 19.7 хувийг трихомониаз, 0.2 хувийг ХДХВ/ДОХ тус тус эзэлж байна. Өнгөрсөн оны мөн үетэй харьцуулахад тэмбүүгийн өвчлөл 888 тохиолдлоор өссөн ба 10000 хүн амд ногдох тэмбүүгийн өвчлөл Говьсүмбэр (18.3), Өмнөговь (18.2), Дорнод (16.9), Баянхонгор (15.2) аймгууд болон Улаанбаатар хотод (18.9) улсын дундаж үзүүлэлтээс 1.6-5.4 өндөр байна.

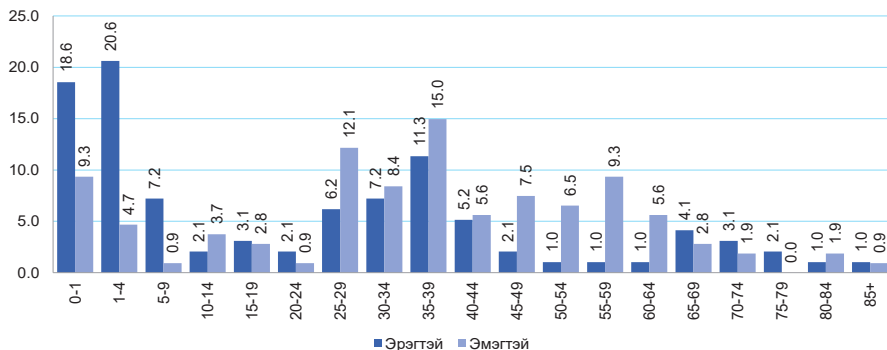
**Зураг 5.2. Бэлгийн замаар дамжих халдварт өвчний тохиолдол**



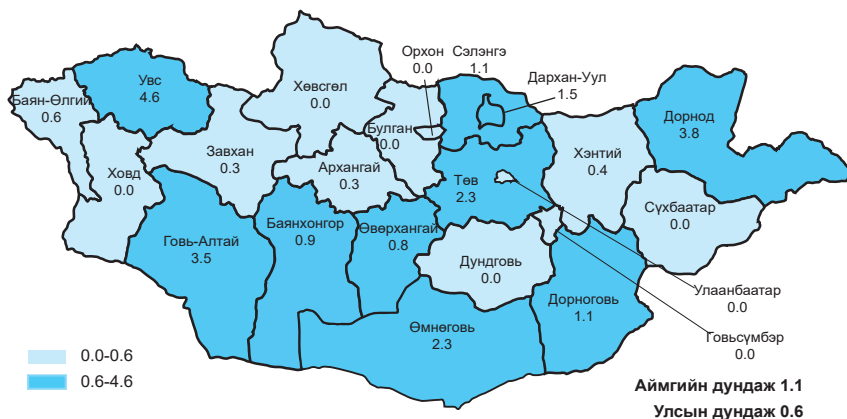
## 5.4. Коронавируст халдвар /COVID-19/

2024 оны эхний 11 сарын байдлаар коронавируст халдварын 204 тохиолдол бүртгэгдэж, 10000 хүн амд 0.6 ногдож байна. Коронавируст халдварын шалтгаант нас баралтын 3 тохиолдол бүртгэгдсэн байна.

Зураг 5.3. Коронавируст халдварын өвчлөл, /хүйс, насны бүлгээр/



Зураг 5.4. Коронавируст халдварын өвчлөл, 10 000 хүн амд



## Эх, хүүхдийн эрүүл мэндийн үзүүлэлт, 2023, 2024 оны эхний 11 сарын байдлаар

Аймаг хот	Төрсөн эх				Амьд төрсөн хүүхэд				Амьгүй төрсөн хүүхэд	
	2023	2024	5 жилийн дундаж	2023	2024	5 жилийн дундаж	2023	2024	2023	2024
	1. Архангай	1242	987	1296	1242	987	1299	10	5	10
2. Баян-Өлгий	2486	2318	2525	2509	2335	2539	16	12	16	12
3. Баянхонгор	1474	1301	1569	1487	1308	1579	5	6	5	6
4. Булган	556	426	612	557	427	614	3	2	3	2
5. Говь-Алтай	916	788	1025	918	793	1031	7	3	7	3
6. Говьсүмбэр	315	287	355	316	288	358	0	0	0	0
7. Дархан-Уул	1838	1661	1877	1840	1669	1888	9	7	9	7
8. Дорноговь	976	929	1137	976	934	1143	5	2	5	2
9. Дорнод	1389	1259	1508	1397	1269	1517	8	3	8	3
10. Дундговь	639	500	672	642	502	675	0	2	0	2
11. Завхан	1042	861	1073	1047	863	1080	4	6	4	6
12. Орхон	2079	1826	2133	2083	1839	2145	9	6	9	6
13. Өвөрхангай	1823	1580	1898	1832	1587	1903	5	4	5	4
14. Өмнөговь	1305	1091	1309	1306	1097	1313	9	3	9	3
15. Сүхбаатар	1112	878	1096	1116	885	1102	4	1	4	1
16. Сэлэнгэ	1205	1013	1282	1212	1015	1288	6	4	6	4
17. Төв	730	680	834	737	683	837	2	1	2	1
18. Увс	1614	1481	1629	1623	1492	1637	8	4	8	4
19. Ховд	1740	1539	1770	1756	1547	1782	3	11	3	11
20. Хөвсгөл	2029	1753	2172	2040	1757	2178	7	10	7	10
21. Хэнтий	1176	960	1234	1184	964	1241	5	6	5	6
<b>АЙМГИЙН ДҮН</b>	<b>27686</b>	<b>24118</b>	<b>29007</b>	<b>27820</b>	<b>24241</b>	<b>29150</b>	<b>125</b>	<b>98</b>	<b>125</b>	<b>98</b>
22. Улаанбаатар	31337	28544	32247	31564	28820	32537	193	164	193	164
<b>Улсын дүн</b>	<b>59023</b>	<b>52662</b>	<b>61253</b>	<b>59384</b>	<b>53061</b>	<b>61687</b>	<b>318</b>	<b>262</b>	<b>318</b>	<b>262</b>



## Эхийн эндэгдэл, 2023, 2024 оны эхний 11 сарын байдлаар

Аймаг хот	Эхийн эндэгдэл /бодит тоо/		Эхийн эндэгдэл /100 000 амьд төрөлтөд/			
	2023 онд	2024 онд	2023 онд	2024 онд	2024 онд	5 жилийн дундаж
1. Архангай	0	0	0.0	0.0	0.0	92.4
2. Баян-Өлгий	0	0	0.0	0.0	0.0	70.9
3. Баянхонгор	0	1	0.0	0.0	76.5	38.0
4. Булган	0	0	0.0	0.0	0.0	0.0
5. Говь-Алтай	0	0	0.0	0.0	0.0	0.0
6. Говьсүмбэр	0	0	0.0	0.0	0.0	0.0
7. Дархан-Уул	0	0	0.0	0.0	0.0	21.2
8. Дорноговь	1	0	102.5	0.0	0.0	70.0
9. Дорнод	0	0	0.0	0.0	0.0	39.5
10. Дундговь	0	0	0.0	0.0	0.0	0.0
11. Завхан	0	0	0.0	0.0	0.0	18.5
12. Орхон	0	0	0.0	0.0	0.0	9.3
13. Өвөрхангай	0	1	0.0	0.0	63.0	31.5
14. Өмнөговь	0	0	0.0	0.0	0.0	0.0
15. Сүхбаатар	0	1	0.0	0.0	113.0	36.3
16. Сэлэнгэ	0	1	0.0	0.0	98.5	46.6
17. Төв	0	0	0.0	0.0	0.0	71.7
18. Увс	1	1	61.6	67.0	67.0	24.4
19. Ховд	0	0	0.0	0.0	0.0	56.1
20. Хөвсгөл	0	0	0.0	0.0	0.0	45.9
21. Хэнтий	0	0	0.0	0.0	0.0	16.1
<b>АЙМГИЙН ДҮН</b>	<b>2</b>	<b>5</b>	<b>7.2</b>	<b>20.6</b>	<b>20.6</b>	<b>36.4</b>
22. Улаанбаатар	12	6	38.0	20.8	20.8	48.6
<b>УЛСЫН ДҮН</b>	<b>14</b>	<b>11</b>	<b>23.6</b>	<b>20.7</b>	<b>20.7</b>	<b>42.8</b>

## Төрсөн хүүхдийн мэдээ, 2024 оны эхний 11 сарын байдлаар

Аймаг хот	Амьд төрсөн хүүхэд					Амьгүй төрөлтийн түвшин /1000 нийт төрөлтөд/	
	Бүгд	Эрэгтэй	Эмэгтэй	Төрөөд 1 цагийн дотор хөхөө амласан хүүхдийн эзлэх хувь	2500 граммаас доош жинтэй төрсөн хүүхдийн эзлэх хувь	2023 онд	2024 онд
1. Архангай	987	532	455	95.9	4.0	8.0	5.0
2. Баян-Өлгий	2335	1207	1128	99.8	4.5	6.3	5.1
3. Баянхонгор	1308	657	651	98.7	4.1	3.4	4.6
4. Булган	427	223	204	94.4	3.7	5.4	4.7
5. Говь-Алтай	793	411	382	98.6	4.5	7.6	3.8
6. Говьсүмбэр	288	159	129	96.5	1.7	0.0	0.0
7. Дархан-Уул	1669	837	832	98.9	2.3	4.9	4.2
8. Дорноговь	934	515	419	96.8	3.4	5.1	2.1
9. Дорнод	1269	663	606	99.4	2.9	5.7	2.4
10. Дундговь	502	253	249	99.4	3.6	0.0	4.0
11. Завхан	863	442	421	99.2	3.6	3.8	6.9
12. Орхон	1839	911	928	99.2	5.3	4.3	3.3
13. Өвөрхангай	1587	811	776	97.9	4.2	2.7	2.5
14. Өмнөговь	1097	564	533	99.1	4.1	6.8	2.7
15. Сүхбаатар	885	440	445	91.6	2.9	3.6	1.1
16. Сэлэнгэ	1015	519	496	93.4	2.7	4.9	3.9
17. Төв	683	359	324	98.0	4.0	2.7	1.5
18. Увс	1492	763	729	97.2	3.5	4.9	2.7
19. Ховд	1547	804	743	99.5	3.2	1.7	7.1
20. Хөвсгөл	1757	885	872	97.6	4.3	3.4	5.7
21. Хэнтий	964	494	470	98.4	4.6	4.2	6.2
<b>АЙМГИЙН ДҮН</b>	<b>24241</b>	<b>12449</b>	<b>11792</b>	<b>98.0</b>	<b>3.8</b>	<b>4.5</b>	<b>4.0</b>
22. Улаанбаатар	28820	14852	13968	94.9	5.2	6.1	5.7
<b>Улсын дүн</b>	<b>53061</b>	<b>27301</b>	<b>25760</b>	<b>96.3</b>	<b>4.5</b>	<b>5.3</b>	<b>4.9</b>

## Хүүхдийн эндэгдэл, 2023, 2024 оны эхний 11 сарын байдлаар

Аймаг хот	Нялхсын эндэгдэл				Нялхсын эндэгдэл /1000 амьд төрөлтөд/				5 хүртэлх насны хүүхдийн эндэгдэл /1000 амьд төрөлтөд/					
	2023 онд		5 жилийн дундаж		2023 онд		5 жилийн дундаж		2023 онд		5 жилийн дундаж		2024 онд	
	онд	онд	онд	онд	онд	онд	онд	онд	онд	онд	онд	онд	онд	онд
1. Архангай	13	19	16	10.5	19.3	12.2	19	23	22	15.3	23.3	16.8	19.1	
2. Баян-Өлгий	45	29	38	17.9	12.4	14.8	57	39	49	22.7	16.7	19.1		
3. Баянхонгор	11	15	15	7.4	11.5	9.2	15	19	20	10.1	14.5	12.7		
4. Булган	10	4	9	18.0	9.4	14.7	11	9	11	19.7	21.1	18.6		
5. Говь-Алтай	9	12	14	9.8	15.1	13.2	10	15	16	10.9	18.9	15.9		
6. Говьсүмбэр	3	1	2	9.5	3.5	6.7	3	2	3	9.5	6.9	8.9		
7. Дархан-Уул	15	11	17	8.2	6.6	8.9	19	13	21	10.3	7.8	11.1		
8. Дорноговь	12	10	12	12.3	10.7	10.3	14	15	15	14.3	16.1	13.5		
9. Дорнод	8	8	14	5.7	6.3	9.0	13	13	19	9.3	10.2	12.5		
10. Дундговь	7	1	6	10.9	2.0	9.5	10	2	8	15.6	4.0	11.6		
11. Завхан	16	16	17	15.3	18.5	15.7	20	22	22	19.1	25.5	20.7		
12. Орхон	17	18	19	8.2	9.8	8.9	20	19	21	9.6	10.3	9.9		
13. Өвөрхангай	25	20	22	13.6	12.6	11.7	31	26	27	16.9	16.4	14.2		
14. Өмнөговь	12	18	16	9.2	16.4	12.3	13	19	18	10.0	17.3	13.7		
15. Сүхбаатар	6	7	8	5.4	7.9	6.9	11	10	12	9.9	11.3	10.5		
16. Сэлэнгэ	16	8	12	13.2	7.9	9.6	20	13	18	16.5	12.8	14.3		
17. Төв	9	14	13	12.2	20.5	15.3	15	19	20	20.4	27.8	23.4		
18. Увс	14	20	20	8.6	13.4	12.1	20	25	25	12.3	16.8	15.3		
19. Ховд	21	9	22	12.0	5.8	12.6	24	13	28	13.7	8.4	15.9		
20. Хөвсгөл	17	27	30	8.3	15.4	13.8	30	34	39	14.7	19.4	17.7		
21. Хэнтий	11	15	14	9.3	15.6	11.0	16	20	19	13.5	20.7	15.5		
<b>Аймгийн дүн</b>	<b>297</b>	<b>282</b>	<b>335</b>	<b>10.7</b>	<b>11.6</b>	<b>11.5</b>	<b>391</b>	<b>370</b>	<b>434</b>	<b>14.1</b>	<b>15.3</b>	<b>14.9</b>		
22. Улаанбаатар	428	348	395	13.6	12.1	12.1	487	424	461	15.4	14.7	14.2		
<b>Улсын дүн</b>	<b>725</b>	<b>630</b>	<b>730</b>	<b>12.2</b>	<b>11.9</b>	<b>11.8</b>	<b>878</b>	<b>794</b>	<b>895</b>	<b>14.8</b>	<b>15.0</b>	<b>14.5</b>		

## Хүүхдийн эндэгдэл хүйсээр, 2024 оны эхний 11 сарын байдлаар

Аймаг хот	Нялхсын эндэгдэл			5 хүртэлх насны хүүхдийн эндэгдэл		
	Бүгд	Эрэгтэй	Эмэгтэй	Бүгд	Эрэгтэй	Эмэгтэй
1. Архангай	19	13	6	23	14	9
2. Баян-Өлгий	29	23	6	39	29	10
3. Баянхонгор	15	11	4	19	14	5
4. Булган	4	3	1	9	6	3
5. Говь-Алтай	12	5	7	15	8	7
6. Говьсүмбэр	1	1	0	2	2	0
7. Дархан-Уул	11	4	7	13	5	8
8. Дорноговь	10	6	4	15	8	7
9. Дорнод	8	6	2	13	7	6
10. Дундговь	1	1	0	2	2	0
11. Завхан	16	10	6	22	11	11
12. Орхон	18	8	10	19	9	10
13. Өвөрхангай	20	8	12	26	12	14
14. Өмнөговь	18	12	6	19	12	7
15. Сүхбаатар	7	4	3	10	7	3
16. Сэлэнгэ	8	5	3	13	8	5
17. Төв	14	10	4	19	11	8
18. Увс	20	13	7	25	17	8
19. Ховд	9	6	3	13	8	5
20. Хөвсгөл	27	17	10	34	22	12
21. Хэнтий	15	10	5	20	13	7
<b>Аймгийн дүн</b>	<b>282</b>	<b>176</b>	<b>106</b>	<b>370</b>	<b>225</b>	<b>145</b>
22. Улаанбаатар	348	194	154	424	235	189
<b>Улсын дүн</b>	<b>630</b>	<b>370</b>	<b>260</b>	<b>794</b>	<b>460</b>	<b>334</b>

## Нас баралт, 2023, 2024 оны эхний 11 сарын байдлаар

Аймаг хот	Нийт нас баралт		Эмнэлгийн нас баралт		Эмнэлэгт хоног болоогүй	
	2023 онд	2024 онд	2023 онд	2024 онд	2023 онд	2024 онд
1. Архангай	479	461	86	102	31	42
2. Баян-Өлгий	461	443	72	57	18	20
3. Баянхонгор	432	402	92	89	30	27
4. Булган	331	299	57	61	18	20
5. Говь-Алтай	235	276	56	67	16	18
6. Говьсүмбэр	74	91	25	37	7	14
7. Дархан-Уул	457	464	173	194	63	56
8. Дорноговь	347	366	83	98	24	25
9. Дорнод	338	382	98	96	23	23
10. Дундговь	204	206	45	44	19	16
11. Завхан	342	325	74	62	23	18
12. Орхон	439	474	93	114	29	39
13. Өвөрхангай	523	526	98	95	33	21
14. Өмнөговь	283	304	66	71	68	35
15. Сүхбаатар	269	311	45	67	19	21
16. Сэлэнгэ	461	510	64	72	27	30
17. Төв	471	504	100	109	40	36
18. Увс	381	383	53	67	15	21
19. Ховд	351	319	61	58	11	10
20. Хөвсгөл	669	710	124	130	48	47
21. Хэнтий	318	345	97	86	34	28
<b>Аймгийн дүн</b>	<b>7865</b>	<b>8101</b>	<b>1662</b>	<b>1776</b>	<b>558</b>	<b>567</b>
22. Улаанбаатар	7977	8306	3356	3481	630	575
<b>Улсын дүн</b>	<b>15842</b>	<b>16407</b>	<b>5018</b>	<b>5257</b>	<b>1188</b>	<b>1142</b>

## Эмнэлгийн тусламж, үйлчилгээний зарим үзүүлэлтүүд 2024 оны эхний 11 сарын байдлаар

Аймаг хот	Нийт үзлэг	Үүнээс						Эмчлэгч төрийн мэргэжл тэнгэр	Ор хоног	Дундаж ор хоног	Бүртгэгдсэн өвчлөл		
		Урьдчилан сэргийлэх үзлэг	Өвчний учир амбулаторт	Идэвхитэй хяналт	Гэрийн идэвхитэй	Гэрийн дундаж аар	2023 онд				2024 онд	5 жилийн дундаж	
1. Архангай	346649	111553	173540	33383	22637	5536	17672	124094	7.0	95384	89782	77167	
2. Баян-Өлгий	460038	111207	234195	60512	42310	11814	31219	216949	6.9	122903	111392	87041	
3. Баянхонгор	298787	88408	123514	36802	37897	12166	22675	157980	7.0	77017	79700	70979	
4. Булган	240135	55342	150874	16353	12890	4676	11039	78928	7.1	84864	88312	60906	
5. Говь-Алтай	307282	74046	180455	15606	27913	9242	13959	98340	7.0	59921	56164	52835	
6. Говьсүмбэр	122362	25505	78992	6331	11468	66	5707	39695	7.0	7254	5343	5696	
7. Дархан-Уул	655917	195057	315501	53017	90409	1933	27621	192481	7.0	58736	79315	52374	
8. Дорноговь	450048	114644	244816	50803	34310	5475	17601	124078	7.0	104749	104373	89608	
9. Дорнод	446771	131227	228823	32450	50902	3369	18775	125634	6.7	93115	84488	65841	
10. Дундговь	167600	35361	104243	17474	9022	1500	10069	73656	7.3	49173	45085	35956	
11. Завхан	351754	90838	182921	37241	29811	10943	18928	127775	6.8	111683	99492	82388	
12. Орхон	738353	260204	312167	49617	113680	2685	33659	227953	6.8	73076	63560	62656	
13. Өвөрхангай	498772	128416	285026	43867	33182	8281	27994	192912	6.9	57682	44056	51744	
14. Өмнөговь	384402	97421	217917	41796	19405	7863	16344	103174	6.3	99439	89728	80334	
15. Сүхбаатар	257895	55565	158839	30862	7387	5382	16423	127992	7.8	44467	42703	36464	
16. Сэлэнгэ	151711	157705	257514	41547	53328	5617	23737	167832	7.1	72740	82240	56941	
17. Төв	362216	131778	185972	29993	12340	2133	16735	120821	7.2	106117	117980	89050	
18. Увс	374189	88055	224879	31016	22491	7748	20784	139514	6.7	88083	74288	73711	
19. Хөвд	454096	82501	260196	49329	58420	3650	28317	199528	7.6	109396	107289	79667	
20. Хөвсгөл	700813	328250	266160	42086	51004	13313	27371	182292	6.7	130235	94532	99826	
21. Хэнтий	390715	92872	225371	37545	28604	6323	19630	147793	7.5	94290	85930	73564	
<b>Аймгийн дүн</b>	<b>8524425</b>	<b>2455955</b>	<b>4411915</b>	<b>757430</b>	<b>769410</b>	<b>129715</b>	<b>424259</b>	<b>2969421</b>	<b>7.0</b>	<b>1740324</b>	<b>1645752</b>	<b>1384750</b>	
22. Улаанбаатар	14083195	3253626	8511846	883769	1396649	37285	517707	3440994	6.6	1744742	1719431	1407500	
<b>Улсын дүн</b>	<b>22607620</b>	<b>5709581</b>	<b>12923761</b>	<b>1641219</b>	<b>2166059</b>	<b>167000</b>	<b>941966</b>	<b>6410415</b>	<b>6.8</b>	<b>3485066</b>	<b>3365183</b>	<b>2792249</b>	

## Халдварт өвчин, аймагаар. 2023, 2024 оны эхний 11 сарын байдлаар

Аймаг хот	Нийт халдварт өвчин								Таргал
	Өвчлөл			10 000 хүн амд					
	2023 онд	2024 онд	5 жилийн дундаж	2023 онд	2024 онд	2023 онд	2024 онд	5 жилийн дундаж	
1. Архангай	694	789	3998	74.5	85.4	85.4	425.2	1	
2. Баян-Өлгий	369	552	2989	32.1	47.3	47.3	268.7	0	
3. Баянхонгор	891	1154	5928	100.8	130.9	130.9	666.7	1	
4. Булган	278	333	3143	45.5	55.0	55.0	507.6	0	
5. Говь-Алтай	445	593	4132	77.9	104.5	104.5	716.3	1	
6. Говьсүмбэр	266	170	1686	147.7	94.2	94.2	935.4	0	
7. Дархан-Уул	1282	1168	3729	118.8	106.9	106.9	347.8	1	
8. Дорноговь	1509	911	6537	212.1	127.4	127.4	917.2	2	
9. Дорнод	2377	1791	6804	284.0	213.1	213.1	816.8	2	
10. Дундговь	411	272	3363	88.6	59.0	59.0	716.5	0	
11. Завхан	501	362	4024	69.8	50.9	50.9	553.5	0	
12. Орхон	972	707	3731	89.1	64.0	64.0	344.9	6	
13. Өвөрхангай	773	712	4179	67.2	62.1	62.1	361.2	2	
14. Өмнөговь	1443	1415	7978	197.8	188.2	188.2	1119.7	0	
15. Сүхбаатар	748	468	4038	114.7	71.2	71.2	630.1	2	
16. Сэлэнгэ	1581	479	4156	147.3	44.9	44.9	381.5	0	
17. Төв	1097	1043	5378	119.2	114.1	114.1	577.3	1	
18. Увс	496	486	3735	59.1	57.9	57.9	446.3	3	
19. Ховд	543	555	5953	59.6	60.7	60.7	656.3	0	
20. Хөвсгөл	1146	1247	5605	83.9	91.1	91.1	412.2	3	
21. Хэнтий	489	340	4151	61.9	43.0	43.0	529.6	2	
<b>АЙМГИЙН ДҮН</b>	<b>18311</b>	<b>15547</b>	<b>95238</b>	<b>103.7</b>	<b>87.8</b>	<b>87.8</b>	<b>540.0</b>	<b>27</b>	
22. Улаанбаатар	19337	17795	96603	114.3	102.6	102.6	596.7	32	
<b>Улсын дүн</b>	<b>37648</b>	<b>33342</b>	<b>191842</b>	<b>108.9</b>	<b>95.1</b>	<b>95.1</b>	<b>567.3</b>	<b>59</b>	

## Халдварт өвчин, төрлөөр 2023, 2024 оны эхний 11 сарын байдлаар

№	Халдварт өвчин /ӨОУА 10 нэршлээр/	Өвчлөл				10 000 хүн амд				Таргал
		2023 онд		2024 онд		2023 онд		2024 онд		
		Тоо	Өсөлт бууралт	Тоо	Өсөлт бууралт	Тоо	Өсөлт бууралт	Тоо	Өсөлт бууралт	
1	Холер (A00)	0	0	0	0	0.0	0.0	0.0	0.0	0
2	Балнад (A01)	0	0	0	0	0.0	0.0	0.0	0.0	0
3	Сальмонеллэз (A02)	330	781	451	781	1.0	2.2	1.2	1.2	0
4	Цусан суулга (A03)	2269	2849	580	2849	6.6	8.1	1.5	1.5	1
5	Бактерийн гаралтай бусад хоолны хордлого (A05)	246	614	368	614	0.7	1.8	1.1	1.1	0
6	Халдварын гаралтай гастроэнтерит ба суулга (A09)	472	321	-151	321	1.4	0.9	-0.5	-0.5	0
7	Сүрьеэ (A15-A19)	2070	2002	-68	2002	6.0	5.7	-0.3	-0.3	41
8	Тарваган тахал (A20)	5	0	-5	0	0.0	0.0	0.0	0.0	0
9	Боом өвчин (A22)	3	3	0	3	0.0	0.0	0.0	0.0	0
10	Бруцеллэз (A23)	102	36	-66	36	0.3	0.1	-0.2	-0.2	0
11	Татран (A35)	0	0	0	0	0.0	0.0	0.0	0.0	0
12	Сахуу (A36)	0	0	0	0	0.0	0.0	0.0	0.0	0
13	Хөхүүл ханиад (A37)	0	0	0	0	0.0	0.0	0.0	0.0	0
14	Улаан эсэргэнэ (A38)	1153	498	-655	498	3.3	1.4	-1.9	-1.9	0
15	Менингококк халдвар (A39)	6	0	-6	0	0.0	0.0	0.0	0.0	0
16	Ёлом (A46)	180	234	54	234	0.5	0.7	0.2	0.2	0
17	Хийт үхжил (A48)	0	0	0	0	0.0	0.0	0.0	0.0	0
18	Тэмбүү (A50-A53)	3862	4750	888	4750	11.2	13.6	2.4	2.4	2
19	Үүнээс: төрөлхийн тэмбүү (A50)	28	13	-15	13	-	-	-	-	2
20	Гонококк халдвар (A54)	3341	3428	87	3428	9.7	9.8	0.1	0.1	0
21	Трихомониаз (A59)	2258	2008	-250	2008	6.5	5.7	-0.8	-0.8	0
22	Спирохетээр сэдээлдсэн бусад халдвар (A69)	3	1	-2	1	0.0	0.0	0.0	0.0	0



№	Халдварт өвчин /ӨУА 10 нэршлээр/	Өвчлөл			10 000 хүн амд			Нас баралт
		2023 онд	2024 онд	Өсөлт бууралт	2023 онд	2024 онд	Өсөлт бууралт	
23	Хачитт рикеттсиоз (A77)	119	92	-27	0.3	0.3	0.0	0
24	Цочмог полиомиелит (A80)	0	0	0	0.0	0.0	0.0	0
25	Галзуу (A82)	1	0	-1	0.0	0.0	0.0	0
26	Хачагаар дамжих вирус энцефалит (A84)	32	16	-16	0.1	0.0	-0.1	2
27	Бэтэг (B67)	0	2	2	0.0	0.0	0.0	0
28	Салхинцээг (B01)	10508	11025	517	30.4	31.5	1.1	0
29	Улаанбурхан (B05)	0	12	12	0.0	0.0	0.0	0
30	Улаанууд (B06)	4	0	-4	0.0	0.0	0.0	0
31	Халдварт эритема (B08.3)	10	14	4	0.0	0.0	0.0	0
32	Гар,хөл,амны өвчин (B08.4)	4085	2587	-1498	11.8	7.4	-4.4	0
33	Вируст гепатит (B15-B19)	258	188	-70	0.7	0.5	-0.2	2
34	Вируст гепатит А (B15)	2	2	0	0.0	0.0	0.0	-
35	Вируст гепатит В (B16)	120	59	-61	0.3	0.2	-0.1	-
36	Вируст гепатит С (B17.1)	115	92	-23	0.3	0.3	0.0	-
37	ХДХВ/ДОХ (B20-B24)	22	19	-3	0.1	0.1	0.0	2
38	Гахай хавдар (B26)	144	310	166	0.4	0.9	0.5	0
39	Мөөгөнцөргөх (B45-B49)	1313	1332	19	3.8	3.8	0.0	0
40	Нярайн бактерт ужил (P36)	11	10	-1	0.0	0.0	0.0	6
41	АЦХАХ/SARS (B34.2)	0	0	0	0.0	0.0	0.0	0
42	Хумхаа (B50)	19	6	-13	0.1	0.0	-0.1	0
43	Коронавируст халдвар (COVID-19)	4822	204	-4618	13.9	0.6	-13.3	3
44	<b>Бүгд</b>	<b>37648</b>	<b>33342</b>	<b>-4306</b>	<b>108.9</b>	<b>95.1</b>	<b>-13.8</b>	<b>59</b>

# 1. Гэдэсний халдварт өвчин

Аймаг хот	A00 Холер /Cholera/						A01 Балнад /Typhoid and paratyphoid fevers/						
	Өвчлөл			10 000 хүн амд			Өвчлөл			10 000 хүн амд			Нас баралт
	2023 онд	2024 онд	5 жилийн дундаж	2023 онд	2024 онд	5 жилийн дундаж	2023 онд	2024 онд	5 жилийн дундаж	2023 онд	2024 онд	5 жилийн дундаж	
1. Архангай	0	0	0	0.0	0.0	0.0	0	0	0	0	0.0	0.0	0
2. Баян-Өлгий	0	0	0	0.0	0.0	0.0	0	0	0	0	0.0	0.0	0
3. Баянхонгор	0	0	0	0.0	0.0	0.0	0	0	0	0	0.0	0.0	0
4. Булган	0	0	0	0.0	0.0	0.0	0	0	0	0	0.0	0.0	0
5. Говь-Алтай	0	0	0	0.0	0.0	0.0	0	0	0	0	0.0	0.0	0
6. Говьсүмбэр	0	0	0	0.0	0.0	0.0	0	0	0	0	0.0	0.0	0
7. Дархан-Уул	0	0	0	0.0	0.0	0.0	0	0	0	0	0.0	0.0	0
8. Дорноговь	0	0	0	0.0	0.0	0.0	0	0	0	0	0.0	0.0	0
9. Дорнод	0	0	0	0.0	0.0	0.0	0	0	0	0	0.0	0.0	0
10. Дундговь	0	0	0	0.0	0.0	0.0	0	0	0	0	0.0	0.0	0
11. Завхан	0	0	0	0.0	0.0	0.0	0	0	0	0	0.0	0.0	0
12. Орхон	0	0	0	0.0	0.0	0.0	0	0	0	0	0.0	0.0	0
13. Өвөрхангай	0	0	0	0.0	0.0	0.0	0	0	0	0	0.0	0.0	0
14. Өмнөговь	0	0	0	0.0	0.0	0.0	0	0	0	0	0.0	0.0	0
15. Сүхбаатар	0	0	0	0.0	0.0	0.0	0	0	0	0	0.0	0.0	0
16. Сэлэнгэ	0	0	0	0.0	0.0	0.0	0	0	0	0	0.0	0.0	0
17. Төв	0	0	0	0.0	0.0	0.0	0	0	0	0	0.0	0.0	0
18. Увс	0	0	0	0.0	0.0	0.0	0	0	0	0	0.0	0.0	0
19. Ховд	0	0	0	0.0	0.0	0.0	0	0	0	0	0.0	0.0	0
20. Хөвсгөл	0	0	0	0.0	0.0	0.0	0	0	0	0	0.0	0.0	0
21. Хэнтий	0	0	0	0.0	0.0	0.0	0	0	0	0	0.0	0.0	0
<b>Аймгийн дүн</b>	<b>0</b>	<b>0</b>	<b>0</b>	<b>0.0</b>	<b>0.0</b>	<b>0.0</b>	<b>0</b>	<b>0</b>	<b>0</b>	<b>0</b>	<b>0.0</b>	<b>0.0</b>	<b>0</b>
22. Улаанбаатар	0	0	0	0.0	0.0	0.0	0	0	0	0	0.0	0.0	0
<b>Улсын дүн</b>	<b>0</b>	<b>0</b>	<b>0</b>	<b>0.0</b>	<b>0.0</b>	<b>0.0</b>	<b>0</b>	<b>0</b>	<b>0</b>	<b>0</b>	<b>0.0</b>	<b>0.0</b>	<b>0</b>

Аймаг хот	A02 Сальмонеллез /Other salmonella infections/										A03 Цусан суулга /Shigellosis/									
	Өвчлөл			10 000 хүн амд			Trade о н д	Өвчлөл			10 000 хүн амд			Trade о н д						
	2023 онд	2024 онд	5 жилийн дундаж	2023 онд	2024 онд	5 жилийн дундаж		2023 онд	2024 онд	5 жилийн дундаж	2023 онд	2024 онд	5 жилийн дундаж							
1. Архангай	12	4	4	1.3	0.4	0.5	0	50	55	51	5.4	6.0	5.5	0						
2. Баян-Өлгий	2	5	2	0.2	0.4	0.1	0	2	8	4	0.2	0.7	0.4	0						
3. Баянхонгор	1	0	0	0.1	0.0	0.0	0	3	1	3	0.3	0.1	0.3	0						
4. Булган	0	0	0	0.0	0.0	0.0	0	3	0	3	0.5	0.0	0.5	0						
5. Говь-Алтай	0	0	0	0.0	0.0	0.0	0	0	9	5	0.0	1.6	0.8	0						
6. Говьсүмбэр	0	0	0	0.0	0.0	0.0	0	0	4	2	0.0	2.2	1.0	0						
7. Дархан-Уул	1	0	0	0.1	0.0	0.0	0	12	4	12	1.1	0.4	1.1	0						
8. Дорноговь	1	8	2	0.1	1.1	0.3	0	130	80	66	18.3	11.2	9.3	0						
9. Дорнод	5	3	4	0.6	0.4	0.5	0	21	28	27	2.5	3.3	3.3	0						
10. Дундговь	0	0	0	0.0	0.0	0.0	0	2	6	3	0.4	1.3	0.6	0						
11. Завхан	0	0	0	0.0	0.0	0.0	0	14	54	32	1.9	7.6	4.5	0						
12. Орхон	0	9	2	0.0	0.8	0.2	0	39	48	47	3.6	4.3	4.3	0						
13. Өвөрхангай	3	2	3	0.3	0.2	0.2	0	43	20	36	3.7	1.7	3.2	0						
14. Өмнөговь	1	85	18	0.1	11.3	2.4	0	44	62	32	6.0	8.2	4.4	0						
15. Сүхбаатар	25	23	10	3.8	3.5	1.5	0	31	13	22	4.8	2.0	3.5	0						
16. Сэлэнгэ	16	78	19	1.5	7.3	1.8	0	45	37	24	4.2	3.5	2.2	0						
17. Төв	68	152	53	7.4	16.6	5.8	0	54	54	31	5.9	5.9	3.4	0						
18. Увс	1	3	1	0.1	0.4	0.1	0	40	53	28	4.8	6.3	3.3	0						
19. Ховд	0	0	0	0.0	0.0	0.0	0	8	13	6	0.9	1.4	0.6	0						
20. Хөвсгөл	1	1	1	0.1	0.1	0.1	0	62	87	52	4.5	6.4	3.8	1						
21. Хэнтий	0	0	0	0.0	0.0	0.1	0	20	2	11	2.5	0.3	1.4	0						
<b>АЙМГИЙН ДҮН</b>	<b>137</b>	<b>373</b>	<b>120</b>	<b>0.8</b>	<b>2.1</b>	<b>0.7</b>	<b>0</b>	<b>623</b>	<b>638</b>	<b>499</b>	<b>3.5</b>	<b>3.6</b>	<b>2.8</b>	<b>1</b>						
22. Улаанбаатар	193	408	187	1.1	2.4	1.1	0	1646	2211	1503	9.7	12.7	9.1	0						
<b>Улсын дүн</b>	<b>330</b>	<b>781</b>	<b>307</b>	<b>1.0</b>	<b>2.2</b>	<b>0.9</b>	<b>0</b>	<b>2269</b>	<b>2849</b>	<b>2002</b>	<b>6.6</b>	<b>8.1</b>	<b>5.9</b>	<b>1</b>						

Аймаг хот	A05 Бактерийн гаралтай бусад хоолны хордлого /Other bacterial foodborne intoxications/						A09 Халдварын гаралтай гастронтерит ба суулга /Diarrhoea and gastroenteritis of presumed infectious origin/					
	Өвчлөл			10 000 хүн амд			Өвчлөл			10 000 хүн амд		
	2023 онд	2024 онд	5 жилийн дундаж	2023 онд	2024 онд	5 жилийн дундаж	2023 онд	2024 онд	5 жилийн дундаж	2023 онд	2024 онд	5 жилийн дундаж
1. Архангай	0	1	0	0.0	0.1	0.0	0	0	0	0.0	0.0	0.0
2. Баян-Өлгий	0	0	0	0.0	0.0	0.0	0	0	0	0.0	0.0	0.0
3. Баянхонгор	1	34	16	0.1	3.9	1.8	0	6	3	7	0.7	0.8
4. Булган	0	0	0	0.0	0.0	0.0	0	17	21	14	2.8	3.5
5. Говь-Алтай	1	16	3	0.2	2.8	0.6	0	145	194	75	25.4	34.2
6. Говьсүмбэр	0	0	0	0.0	0.0	0.0	0	0	0	0	0.0	0.0
7. Дархан-Уул	0	0	0	0.0	0.0	0.0	0	0	0	0	0.0	0.0
8. Дорноговь	5	0	1	0.7	0.0	0.1	0	61	46	23	8.6	6.4
9. Дорнод	10	0	5	1.2	0.0	0.6	0	0	0	0	0.0	0.0
10. Дундговь	0	0	0	0.0	0.0	0.0	0	0	0	1	0.0	0.2
11. Завхан	0	0	1	0.0	0.0	0.1	0	0	0	1	0.0	0.2
12. Орхон	4	1	10	0.4	0.1	0.9	0	4	0	5	0.4	0.0
13. Өвөрхангай	0	0	0	0.0	0.0	0.0	0	0	0	0	0.0	0.0
14. Өмнөговь	55	89	39	7.5	11.8	5.3	0	196	0	39	26.9	0.0
15. Сүхбаатар	0	0	0	0.0	0.0	0.0	0	0	0	0	0.0	0.0
16. Сэлэнгэ	0	0	0	0.0	0.0	0.0	0	0	0	0	0.0	0.0
17. Төв	0	4	4	0.0	0.4	0.5	0	0	0	0	0.0	0.0
18. Увс	0	0	0	0.0	0.0	0.0	0	16	18	7	1.9	2.1
19. Хөвд	0	0	0	0.0	0.0	0.0	0	0	0	0	0.0	0.0
20. Хөвсгөл	59	10	17	4.3	0.7	1.2	0	2	0	4	0.1	0.0
21. Хэнтий	0	0	0	0.0	0.0	0.0	0	0	0	0	0.0	0.1
<b>Аймгийн дүн</b>	<b>135</b>	<b>155</b>	<b>95</b>	<b>0.8</b>	<b>0.9</b>	<b>0.5</b>	<b>0</b>	<b>447</b>	<b>282</b>	<b>178</b>	<b>2.5</b>	<b>1.6</b>
22. Улаанбаатар	111	459	142	0.7	2.6	0.9	0	25	39	13	0.1	0.2
<b>Улсын дүн</b>	<b>246</b>	<b>614</b>	<b>238</b>	<b>0.7</b>	<b>1.8</b>	<b>0.7</b>	<b>0</b>	<b>472</b>	<b>321</b>	<b>191</b>	<b>1.4</b>	<b>0.9</b>

Аймаг хот	А80 Цочмог полиомиелит /Acute poliomyelitis/										B08.4 Гар, хөл, амны өвчин /Hand, foot and mouth disease/									
	Өвчлөл			10 000 хүн амд			Таргалт	Өвчлөл			10 000 хүн амд			Таргалт						
	2023 онд	2024 онд	5 жилийн дундаж	2023 онд	2024 онд	5 жилийн дундаж		2023 онд	2024 онд	5 жилийн дундаж	2023 онд	2024 онд	5 жилийн дундаж							
1. Архангай	0	0	0	0.0	0.0	0.0	0	21	25	14	2.3	2.7	1.5	0						
2. Баян-Өлгий	0	0	0	0.0	0.0	0.0	0	57	17	18	5.0	1.5	1.5	0						
3. Баянхонгор	0	0	0	0.0	0.0	0.0	0	28	22	30	3.2	2.5	3.4	0						
4. Булган	0	0	0	0.0	0.0	0.0	0	20	21	21	3.3	3.5	3.4	0						
5. Говь-Алтай	0	0	0	0.0	0.0	0.0	0	27	22	14	4.7	3.9	2.5	0						
6. Говьсүмбэр	0	0	0	0.0	0.0	0.0	0	22	8	8	12.2	4.4	4.4	0						
7. Дархан-Уул	0	0	0	0.0	0.0	0.0	0	220	201	149	20.4	18.4	13.8	0						
8. Дорноговь	0	0	0	0.0	0.0	0.0	0	239	53	94	33.6	7.4	13.2	0						
9. Дорнод	0	0	0	0.0	0.0	0.0	0	263	291	179	31.4	34.6	21.4	0						
10. Дундговь	0	0	0	0.0	0.0	0.0	0	19	13	20	4.1	2.8	4.4	0						
11. Завхан	0	0	0	0.0	0.0	0.0	0	15	12	33	2.1	1.7	4.5	0						
12. Орхон	0	0	0	0.0	0.0	0.0	0	65	17	27	6.0	1.5	2.4	0						
13. Өвөрхангай	0	0	0	0.0	0.0	0.0	0	123	25	37	10.7	2.2	3.2	0						
14. Өмнөговь	0	0	0	0.0	0.0	0.0	0	74	108	64	10.1	14.4	8.8	0						
15. Сүхбаатар	0	0	0	0.0	0.0	0.0	0	122	93	70	18.7	14.2	10.8	0						
16. Сэлэнгэ	0	0	0	0.0	0.0	0.0	0	67	13	17	6.2	1.2	1.6	0						
17. Төв	0	0	0	0.0	0.0	0.0	0	123	89	57	13.4	9.7	6.2	0						
18. Увс	0	0	0	0.0	0.0	0.0	0	8	40	21	1.0	4.8	2.6	0						
19. Ховд	0	0	0	0.0	0.0	0.0	0	10	10	10	1.1	1.1	1.1	0						
20. Хөвсгөл	0	0	0	0.0	0.0	0.0	0	22	31	25	1.6	2.3	1.8	0						
21. Хэнтий	0	0	0	0.0	0.0	0.0	0	57	18	25	7.2	2.3	3.1	0						
<b>Аймгийн дүн</b>	<b>0</b>	<b>0</b>	<b>0</b>	<b>0.0</b>	<b>0.0</b>	<b>0.0</b>	<b>0</b>	<b>1602</b>	<b>1129</b>	<b>932</b>	<b>9.1</b>	<b>6.4</b>	<b>5.3</b>	<b>0</b>						
22. Улаанбаатар	0	0	0	0.0	0.0	0.0	0	2483	1458	1173	14.7	8.4	7.0	0						
<b>Улсын дүн</b>	<b>0</b>	<b>0</b>	<b>0</b>	<b>0.0</b>	<b>0.0</b>	<b>0.0</b>	<b>0</b>	<b>4085</b>	<b>2587</b>	<b>2105</b>	<b>11.8</b>	<b>7.4</b>	<b>6.1</b>	<b>0</b>						

Аймаг хот	В15-В19 Вируст хелатит /Viral hepatitis/										В15 Вируст хелатит А /Acute hepatitis A/									
	Өвчлөл					10 000 хун амд					Өвчлөл					10 000 хун амд				
	2023 онд	2024 онд	5 жилийн дундаж	2023 онд	2024 онд	5 жилийн дундаж	Үсэс	2023 онд	2024 онд	5 жилийн дундаж	2023 онд	2024 онд	5 жилийн дундаж	Үсэс	2023 онд	2024 онд	5 жилийн дундаж			
1. Архангай	4	2	4	0.4	0.2	0.4	0	0	0	0	0	0	0	0	0	0	0			
2. Баян-Өлгий	3	10	18	0.3	0.9	1.6	0	0	0	0	0	0	0	0	0	0	0			
3. Баянхонгор	5	1	4	0.6	0.1	0.4	0	0	0	0	0	0	0	0	0	0	0			
4. Булган	0	0	1	0.0	0.0	0.2	0	0	0	0	0	0	0	0	0	0	0			
5. Говь-Алтай	0	1	2	0.0	0.2	0.4	0	0	0	0	0	0	0	0	0	0	0			
6. Говьсүмбэр	3	4	2	1.7	2.2	1.3	0	0	0	0	0	0	0	0	0	0	0			
7. Дархан-Уул	1	6	5	0.1	0.5	0.5	0	0	0	0	0	0	0	0	0	0	0			
8. Дорноговь	2	3	3	0.3	0.4	0.5	0	0	0	0	0	0	0	0	0	0	0			
9. Дорнод	4	2	3	0.5	0.2	0.4	0	0	0	0	0	0	0	0	0	0	0			
10. Дундговь	2	2	2	0.4	0.4	0.5	0	0	0	0	0	0	0	0	0	0	0			
11. Завхан	0	5	2	0.0	0.7	0.3	0	0	0	0	0	0	0	0	0	0	0			
12. Орхон	7	4	3	0.6	0.4	0.3	0	0	0	0	0	0	0	0	0	0	0			
13. Өвөрхангай	4	4	5	0.3	0.3	0.4	0	0	0	0	0	0	0	0	0	0	0			
14. Өмнөговь	1	1	2	0.1	0.1	0.2	0	0	0	0	0	0	0	0	0	0	0			
15. Сүхбаатар	4	2	3	0.6	0.3	0.5	0	0	0	0	0	0	0	0	0	0	0			
16. Сэлэнгэ	0	0	0	0.0	0.0	0.0	0	0	0	0	0	0	0	0	0	0	0			
17. Төв	0	3	1	0.0	0.3	0.1	0	0	0	0	0	0	0	0	0	0	0			
18. Увс	13	10	10	1.5	1.2	1.2	1	0	0	0	0	0	0	0	0	0	0			
19. Ховд	5	0	4	0.5	0.0	0.4	0	0	0	0	0	0	0	0	0	0	0			
20. Хөвсгөл	9	2	6	0.7	0.1	0.4	0	0	0	0	0	1	0	0	0	0	0			
21. Хэнтий	2	2	6	0.3	0.3	0.8	0	0	0	0	0	4	0	0	0	0	0			
<b>Аймгийн дүн</b>	<b>69</b>	<b>64</b>	<b>88</b>	<b>0.4</b>	<b>0.4</b>	<b>0.5</b>	<b>1</b>	<b>0</b>	<b>2</b>	<b>20</b>	<b>0.0</b>	<b>0.1</b>	<b>0</b>	<b>0</b>	<b>0.0</b>	<b>0.1</b>	<b>0</b>			
22. Улаанбаатар	189	124	132	1.1	0.7	0.8	1	2	0	3	0.0	0.0	0	0	0	0	0			
<b>Улсын дүн</b>	<b>258</b>	<b>188</b>	<b>219</b>	<b>0.7</b>	<b>0.5</b>	<b>0.6</b>	<b>2</b>	<b>2</b>	<b>2</b>	<b>23</b>	<b>0.0</b>	<b>0.1</b>	<b>0</b>	<b>0.0</b>	<b>0.1</b>	<b>0</b>	<b>0</b>			

## 2. Амьсгалын замын халдварт өвчин

Аймаг хот	A15-A19 Сурьес/Tuberculosis/										A36 Сахуу/Diphtheria/											
	Өвчлөл					10 000 хүн амд					Нэг сарагт	Өвчлөл					10 000 хүн амд					Нэг сарагт
	2023 онд	2024 онд	5 жилийн дундаж	2023 онд	2024 онд	5 жилийн дундаж	2023 онд	2024 онд	5 жилийн дундаж	2023 онд		2024 онд	5 жилийн дундаж	2023 онд	2024 онд	5 жилийн дундаж						
1. Архангай	39	32	37	4.2	3.5	3.9	1	0	0	0	0	0	0	0	0	0	0	0	0	0	0	0
2. Баян-Өлгий	23	14	24	2.0	1.2	2.2	0	0	0	0	0	0	0	0	0	0	0	0	0	0	0	0
3. Баянхонгор	29	30	32	3.3	3.4	3.6	0	0	0	0	0	0	0	0	0	0	0	0	0	0	0	0
4. Булган	21	22	23	3.4	3.6	3.8	0	0	0	0	0	0	0	0	0	0	0	0	0	0	0	0
5. Говь-Алтай	15	28	22	2.6	4.9	3.9	0	0	0	0	0	0	0	0	0	0	0	0	0	0	0	0
6. Говьсүмбэр	22	13	15	12.2	7.2	8.1	0	0	0	0	0	0	0	0	0	0	0	0	0	0	0	0
7. Дархан-Уул	80	80	90	7.4	7.3	8.3	0	0	0	0	0	0	0	0	0	0	0	0	0	0	0	0
8. Дорноговь	57	38	46	8.0	5.3	6.5	2	0	0	0	0	0	0	0	0	0	0	0	0	0	0	0
9. Дорнод	75	42	58	9.0	5.0	7.0	2	0	0	0	0	0	0	0	0	0	0	0	0	0	0	0
10. Дундговь	9	21	19	1.9	4.6	4.0	0	0	0	0	0	0	0	0	0	0	0	0	0	0	0	0
11. Завхан	13	29	23	1.8	4.1	3.2	0	0	0	0	0	0	0	0	0	0	0	0	0	0	0	0
12. Орхон	59	98	66	5.4	8.9	6.0	5	0	0	0	0	0	0	0	0	0	0	0	0	0	0	0
13. Өвөрхангай	31	61	39	2.7	5.3	3.4	1	0	0	0	0	0	0	0	0	0	0	0	0	0	0	0
14. Өмнөговь	21	13	16	2.9	1.7	2.3	0	0	0	0	0	0	0	0	0	0	0	0	0	0	0	0
15. Сүхбаатар	55	50	54	8.4	7.6	8.4	2	0	0	0	0	0	0	0	0	0	0	0	0	0	0	0
16. Сэлэнгэ	85	86	86	7.9	8.1	7.9	0	0	0	0	0	0	0	0	0	0	0	0	0	0	0	0
17. Төв	67	35	62	7.3	3.8	6.7	1	0	0	0	0	0	0	0	0	0	0	0	0	0	0	0
18. Увс	33	24	34	3.9	2.9	4.1	2	0	0	0	0	0	0	0	0	0	0	0	0	0	0	0
19. Хөвд	28	29	32	3.1	3.2	3.5	0	0	0	0	0	0	0	0	0	0	0	0	0	0	0	0
20. Хөвсгөл	66	39	66	4.8	2.8	4.8	2	0	0	0	0	0	0	0	0	0	0	0	0	0	0	0
21. Хэнтий	57	49	66	7.2	6.2	8.5	2	0	0	0	0	0	0	0	0	0	0	0	0	0	0	0
<b>Аймгийн дүн</b>	<b>885</b>	<b>833</b>	<b>911</b>	<b>5.0</b>	<b>4.7</b>	<b>5.2</b>	<b>20</b>	<b>0</b>	<b>0</b>	<b>0</b>	<b>0</b>	<b>0</b>	<b>0</b>	<b>0</b>	<b>0</b>	<b>0</b>	<b>0</b>	<b>0</b>	<b>0</b>	<b>0</b>	<b>0</b>	<b>0</b>
22. Улаанбаатар	1185	1169	1379	7.0	6.7	8.5	21	0	0	0	0	0	0	0	0	0	0	0	0	0	0	0
<b>Улсын дүн</b>	<b>2070</b>	<b>2002</b>	<b>2290</b>	<b>6.0</b>	<b>5.7</b>	<b>6.7</b>	<b>41</b>	<b>0</b>	<b>0</b>	<b>0</b>	<b>0</b>	<b>0</b>	<b>0</b>	<b>0</b>	<b>0</b>	<b>0</b>	<b>0</b>	<b>0</b>	<b>0</b>	<b>0</b>	<b>0</b>	<b>0</b>

Аймаг хот	А37 Хөхүүл ханиад /Whooping cough/						А38 Улаан эсэргэнэ /Scarlet fever/					
	Өвчлөл			10 000 хүн амд			Өвчлөл			10 000 хүн амд		
	2023 онд	2024 онд	5 жилийн дундаж	2023 онд	2024 онд	5 жилийн дундаж	2023 онд	2024 онд	5 жилийн дундаж	2023 онд	2024 онд	5 жилийн дундаж
1. Архангай	0	0	0	0.0	0.0	0.0	4	7	3	0.4	0.8	0.3
2. Баян-Өлгий	0	0	0	0.0	0.0	0.0	11	6	5	1.0	0.5	0.5
3. Баянхонгор	0	0	0	0.0	0.0	0.0	5	0	2	0.6	0.0	0.3
4. Булган	0	0	0	0.0	0.0	0.0	5	3	2	0.8	0.5	0.3
5. Говь-Алтай	0	0	0	0.0	0.0	0.0	0	0	0	0.0	0.0	0.0
6. Говьсүмбэр	0	0	0	0.0	0.0	0.0	1	0	0	0.6	0.0	0.1
7. Дархан-Уул	0	0	0	0.0	0.0	0.0	117	27	43	10.8	2.5	4.0
8. Дорноговь	0	0	0	0.0	0.0	0.0	1	2	1	0.1	0.3	0.1
9. Дорнод	0	0	0	0.0	0.0	0.0	51	4	14	6.1	0.5	1.7
10. Дундговь	0	0	0	0.0	0.0	0.0	9	0	3	1.9	0.0	0.7
11. Завхан	0	0	0	0.0	0.0	0.0	1	1	0	0.1	0.1	0.1
12. Орхон	0	0	0	0.0	0.0	0.0	0	1	0	0.0	0.1	0.0
13. Өвөрхангай	0	0	0	0.0	0.0	0.0	0	0	1	0.0	0.0	0.1
14. Өмнөговь	0	0	0	0.0	0.0	0.0	54	20	16	7.4	2.7	2.2
15. Сүхбаатар	0	0	0	0.0	0.0	0.0	14	0	3	2.1	0.0	0.4
16. Сэлэнгэ	0	0	0	0.0	0.0	0.0	12	2	3	1.1	0.2	0.3
17. Төв	0	0	0	0.0	0.0	0.0	17	2	5	1.8	0.2	0.5
18. Увс	0	0	0	0.0	0.0	0.0	1	2	2	0.1	0.2	0.2
19. Хөвд	0	0	0	0.0	0.0	0.0	4	0	1	0.4	0.0	0.1
20. Хөвсгөл	0	0	0	0.0	0.0	0.0	5	0	1	0.4	0.0	0.1
21. Хэнтий	0	0	0	0.0	0.0	0.0	0	0	0	0.0	0.0	0.0
<b>АЙМГИЙН ДҮН</b>	<b>0</b>	<b>0</b>	<b>0</b>	<b>0.0</b>	<b>0.0</b>	<b>0.0</b>	<b>312</b>	<b>77</b>	<b>106</b>	<b>1.8</b>	<b>0.4</b>	<b>0.6</b>
22. Улаанбаатар	0	0	0	0.0	0.0	0.0	841	421	308	5.0	2.4	1.8
<b>УЛСЫН ДҮН</b>	<b>0</b>	<b>0</b>	<b>0</b>	<b>0.0</b>	<b>0.0</b>	<b>0.0</b>	<b>1153</b>	<b>498</b>	<b>414</b>	<b>3.3</b>	<b>1.4</b>	<b>1.2</b>



Аймаг хот	А39 Менингококкт халдвар /Meningococcal infection/										А46 Ёлом /Erysipelas/									
	Өвчлөл					10 000 хүн амд					Үрэгдэл					10 000 хүн амд				
	2023 онд	2024 онд	5 жилийн дундаж	2023 онд	2024 онд	5 жилийн дундаж	2023 онд	2024 онд	5 жилийн дундаж	2023 онд	2024 онд	5 жилийн дундаж	2023 онд	2024 онд	5 жилийн дундаж	2023 онд	2024 онд	5 жилийн дундаж		
1. Архангай	0	0	0	0.0	0.0	0.0	0	0	0	0	0	0	9	4	4	1.0	0.4	0.4	0	
2. Баян-Өлгий	0	0	0	0.0	0.0	0.0	0	0	0	0	0	5	7	3	0.4	0.6	0.2	0		
3. Баянхонгор	0	0	0	0.0	0.0	0.0	0	0	0	0	0	15	5	6	1.7	0.6	0.6	0		
4. Булган	0	0	0	0.0	0.0	0.0	0	0	0	0	0	6	1	2	1.0	0.2	0.3	0		
5. Говь-Алтай	0	0	0	0.0	0.0	0.0	0	0	0	0	0	2	2	2	0.4	0.4	0.3	0		
6. Говьсүмбэр	0	0	0	0.0	0.0	0.0	0	0	0	0	0	4	0	1	2.2	0.0	0.6	0		
7. Дархан-Уул	0	0	0	0.0	0.0	0.0	0	0	0	0	0	4	10	6	0.4	0.9	0.5	0		
8. Дорноговь	0	0	0	0.0	0.0	0.0	0	0	0	0	0	2	7	2	0.3	1.0	0.3	0		
9. Дорнод	3	0	1	0.4	0.0	0.1	0	0	0	0	0	6	0	5	0.7	0.0	0.5	0		
10. Дундговь	0	0	0	0.0	0.0	0.0	0	0	0	0	0	2	3	3	0.4	0.7	0.6	0		
11. Завхан	0	0	0	0.0	0.0	0.0	0	0	0	0	0	1	6	2	0.1	0.8	0.2	0		
12. Орхон	0	0	0	0.0	0.0	0.0	0	0	0	0	0	1	0	0	0.1	0.0	0.0	0		
13. Өвөрхангай	0	0	0	0.0	0.0	0.0	0	0	0	0	0	9	0	4	0.8	0.0	0.4	0		
14. Өмнөговь	0	0	0	0.0	0.0	0.0	0	0	0	0	0	7	10	4	1.0	1.3	0.5	0		
15. Сүхбаатар	0	0	0	0.0	0.0	0.0	0	0	0	0	0	1	0	0	0.2	0.0	0.0	0		
16. Сэлэнгэ	0	0	0	0.0	0.0	0.0	0	0	0	0	0	9	7	3	0.8	0.7	0.3	0		
17. Төв	0	0	0	0.0	0.0	0.0	0	0	0	0	0	6	8	5	0.7	0.9	0.6	0		
18. Увс	0	0	0	0.0	0.0	0.0	0	0	0	0	0	4	10	6	0.5	1.2	0.7	0		
19. Ховд	0	0	0	0.0	0.0	0.0	0	0	0	0	0	9	13	6	1.0	1.4	0.7	0		
20. Хөвсгөл	0	0	0	0.0	0.0	0.0	0	0	0	0	0	11	3	6	0.8	0.2	0.5	0		
21. Хэнтий	0	0	0	0.0	0.0	0.0	0	0	0	0	0	0	0	1	0.0	0.0	0.1	0		
<b>Аймгийн дүн</b>	<b>3</b>	<b>0</b>	<b>2</b>	<b>0.0</b>	<b>0.0</b>	<b>0.0</b>	<b>0</b>	<b>0</b>	<b>0</b>	<b>0</b>	<b>0</b>	<b>113</b>	<b>96</b>	<b>70</b>	<b>0.6</b>	<b>0.5</b>	<b>0.4</b>	<b>0</b>		
22. Улаанбаатар	3	0	2	0.0	0.0	0.0	0	0	0	0	0	67	138	67	0.4	0.8	0.4	0		
<b>Улсын дүн</b>	<b>6</b>	<b>0</b>	<b>4</b>	<b>0.0</b>	<b>0.0</b>	<b>0.0</b>	<b>0</b>	<b>0</b>	<b>0</b>	<b>0</b>	<b>0</b>	<b>180</b>	<b>234</b>	<b>137</b>	<b>0.5</b>	<b>0.7</b>	<b>0.4</b>	<b>0</b>		

Аймаг хот	А48 Хийт үзжил /Gas gangrene/										B01 Салхинцэцэг /Varicella/																				
	Өвчлөл					10 000 хүн амд					Шедэг Таргал					Өвчлөл					10 000 хүн амд					Шедэг Таргал					
	2023 онд	2024 онд	5 жилийн дундаж	2023 онд	2024 онд	0.0	0.0	0.0	0.0	0.0	0.0	0.0	0.0	0.0	0.0	0.0	0.0	0.0	0.0	0.0	2023 онд	2024 онд	5 жилийн дундаж	2023 онд	2024 онд	5 жилийн дундаж	2023 онд	2024 онд	5 жилийн дундаж	2023 онд	2024 онд
1. Архангай	0	0	0	0.0	0.0	0.0	0.0	0.0	0.0	0.0	0.0	0.0	0.0	0.0	0.0	0.0	0.0	0.0	0.0	135	486	142	14.5	52.6	15.3	0	0	0	14.5	52.6	15.3
2. Баян-Өлгий	0	0	0	0.0	0.0	0.0	0.0	0.0	0.0	0.0	0.0	0.0	0.0	0.0	0.0	0.0	0.0	0.0	0.0	189	399	129	16.5	34.2	11.2	0	0	0	16.5	34.2	11.2
3. Баянхонгор	0	0	0	0.0	0.0	0.0	0.0	0.0	0.0	0.0	0.0	0.0	0.0	0.0	0.0	0.0	0.0	0.0	0.0	109	508	140	12.3	57.6	15.8	0	0	0	12.3	57.6	15.8
4. Булган	0	0	0	0.0	0.0	0.0	0.0	0.0	0.0	0.0	0.0	0.0	0.0	0.0	0.0	0.0	0.0	0.0	0.0	78	165	65	12.8	27.3	10.6	0	0	0	12.8	27.3	10.6
5. Говь-Алтай	0	0	0	0.0	0.0	0.0	0.0	0.0	0.0	0.0	0.0	0.0	0.0	0.0	0.0	0.0	0.0	0.0	0.0	79	203	70	13.8	35.8	12.3	0	0	0	13.8	35.8	12.3
6. Говьсүмбэр	0	0	0	0.0	0.0	0.0	0.0	0.0	0.0	0.0	0.0	0.0	0.0	0.0	0.0	0.0	0.0	0.0	0.0	159	90	54	88.3	49.9	30.2	0	0	0	88.3	49.9	30.2
7. Дархан-Уул	0	0	0	0.0	0.0	0.0	0.0	0.0	0.0	0.0	0.0	0.0	0.0	0.0	0.0	0.0	0.0	0.0	0.0	367	423	191	34.0	38.7	17.6	0	0	0	34.0	38.7	17.6
8. Дорноговь	0	0	0	0.0	0.0	0.0	0.0	0.0	0.0	0.0	0.0	0.0	0.0	0.0	0.0	0.0	0.0	0.0	0.0	476	371	214	66.9	51.9	30.0	0	0	0	66.9	51.9	30.0
9. Дорнод	0	0	0	0.0	0.0	0.0	0.0	0.0	0.0	0.0	0.0	0.0	0.0	0.0	0.0	0.0	0.0	0.0	0.0	597	620	291	71.3	73.8	34.8	0	0	0	71.3	73.8	34.8
10. Дундговь	0	0	0	0.0	0.0	0.0	0.0	0.0	0.0	0.0	0.0	0.0	0.0	0.0	0.0	0.0	0.0	0.0	0.0	148	134	79	31.9	29.1	17.0	0	0	0	31.9	29.1	17.0
11. Завхан	0	0	0	0.0	0.0	0.0	0.0	0.0	0.0	0.0	0.0	0.0	0.0	0.0	0.0	0.0	0.0	0.0	0.0	210	78	85	29.2	11.0	11.8	0	0	0	29.2	11.0	11.8
12. Орхон	0	0	0	0.0	0.0	0.0	0.0	0.0	0.0	0.0	0.0	0.0	0.0	0.0	0.0	0.0	0.0	0.0	0.0	397	127	124	36.4	11.5	11.3	0	0	0	36.4	11.5	11.3
13. Өвөрхангай	0	0	0	0.0	0.0	0.0	0.0	0.0	0.0	0.0	0.0	0.0	0.0	0.0	0.0	0.0	0.0	0.0	0.0	297	425	188	25.8	37.1	16.4	0	0	0	25.8	37.1	16.4
14. Өмнөговь	0	0	0	0.0	0.0	0.0	0.0	0.0	0.0	0.0	0.0	0.0	0.0	0.0	0.0	0.0	0.0	0.0	0.0	390	652	281	53.5	86.7	38.4	0	0	0	53.5	86.7	38.4
15. Сүхбаатар	0	0	0	0.0	0.0	0.0	0.0	0.0	0.0	0.0	0.0	0.0	0.0	0.0	0.0	0.0	0.0	0.0	0.0	216	135	106	33.1	20.5	16.3	0	0	0	33.1	20.5	16.3
16. Сэлэнгэ	0	0	0	0.0	0.0	0.0	0.0	0.0	0.0	0.0	0.0	0.0	0.0	0.0	0.0	0.0	0.0	0.0	0.0	146	72	48	13.6	6.7	4.5	0	0	0	13.6	6.7	4.5
17. Төв	0	0	0	0.0	0.0	0.0	0.0	0.0	0.0	0.0	0.0	0.0	0.0	0.0	0.0	0.0	0.0	0.0	0.0	352	408	178	38.2	44.6	19.4	0	0	0	38.2	44.6	19.4
18. Увс	0	0	0	0.0	0.0	0.0	0.0	0.0	0.0	0.0	0.0	0.0	0.0	0.0	0.0	0.0	0.0	0.0	0.0	201	164	92	23.9	19.5	11.0	0	0	0	23.9	19.5	11.0
19. Ховд	0	0	0	0.0	0.0	0.0	0.0	0.0	0.0	0.0	0.0	0.0	0.0	0.0	0.0	0.0	0.0	0.0	0.0	231	172	121	25.4	18.8	13.2	0	0	0	25.4	18.8	13.2
20. Хөвсгөл	0	0	0	0.0	0.0	0.0	0.0	0.0	0.0	0.0	0.0	0.0	0.0	0.0	0.0	0.0	0.0	0.0	0.0	169	523	169	12.4	38.2	12.4	0	0	0	12.4	38.2	12.4
21. Хэнтий	0	0	0	0.0	0.0	0.0	0.0	0.0	0.0	0.0	0.0	0.0	0.0	0.0	0.0	0.0	0.0	0.0	0.0	122	147	74	15.5	18.6	9.3	0	0	0	15.5	18.6	9.3
<b>АЙМГИЙН ДҮН</b>	<b>0</b>	<b>0</b>	<b>0</b>	<b>0.0</b>	<b>0.0</b>	<b>0.0</b>	<b>0.0</b>	<b>0.0</b>	<b>0.0</b>	<b>0.0</b>	<b>0.0</b>	<b>0.0</b>	<b>0.0</b>	<b>0.0</b>	<b>0.0</b>	<b>0.0</b>	<b>0.0</b>	<b>0.0</b>	<b>0.0</b>	<b>5068</b>	<b>6302</b>	<b>2839</b>	<b>28.7</b>	<b>35.6</b>	<b>16.1</b>	<b>0</b>	<b>0</b>	<b>0</b>	<b>28.7</b>	<b>35.6</b>	<b>16.1</b>
22. Улаанбаатар	0	0	0	0.0	0.0	0.0	0.0	0.0	0.0	0.0	0.0	0.0	0.0	0.0	0.0	0.0	0.0	0.0	0.0	5440	4723	2620	32.2	27.2	15.6	0	0	0	32.2	27.2	15.6
<b>УЛСЫН ДҮН</b>	<b>0</b>	<b>0</b>	<b>0</b>	<b>0.0</b>	<b>0.0</b>	<b>0.0</b>	<b>0.0</b>	<b>0.0</b>	<b>0.0</b>	<b>0.0</b>	<b>0.0</b>	<b>0.0</b>	<b>0.0</b>	<b>0.0</b>	<b>0.0</b>	<b>0.0</b>	<b>0.0</b>	<b>0.0</b>	<b>0.0</b>	<b>10508</b>	<b>11025</b>	<b>5460</b>	<b>30.4</b>	<b>31.5</b>	<b>15.8</b>	<b>0</b>	<b>0</b>	<b>0</b>	<b>30.4</b>	<b>31.5</b>	<b>15.8</b>

Аймаг хот	B05 Улаанбурхан /Measles/										B06 Улаанууд /Rubella/									
	Өвчлөл			10 000 хүн амд			Тасаргал	Өвчлөл			10 000 хүн амд			Тасаргал						
	2023 онд	2024 онд	5 жилийн дундаж	2023 онд	2024 онд	5 жилийн дундаж		2023 онд	2024 онд	5 жилийн дундаж	2023 онд	2024 онд	5 жилийн дундаж							
1. Архангай	0	0	0	0.0	0.0	0.0	0	0	0	0	0.0	0.0	0	0	0					
2. Баян-Өлгий	0	9	2	0.0	0.8	0.2	0	0	0	0	0.0	0.0	0.0	0	0					
3. Баянхонгор	0	0	0	0.0	0.0	0.0	0	1	0	0	0.1	0.0	0.0	0	0					
4. Булган	0	0	0	0.0	0.0	0.0	0	0	0	0	0.0	0.0	0.0	0	0					
5. Говь-Алтай	0	0	0	0.0	0.0	0.0	0	0	0	0	0.0	0.0	0.0	0	0					
6. Говьсүмбэр	0	0	0	0.0	0.0	0.0	0	0	0	0	0.0	0.0	0.0	0	0					
7. Дархан-Уул	0	0	0	0.0	0.0	0.0	0	0	0	0	0.0	0.0	0.0	0	0					
8. Дорноговь	0	0	0	0.0	0.0	0.0	0	0	0	0	0.0	0.0	0.0	0	0					
9. Дорнод	0	0	0	0.0	0.0	0.0	0	0	0	0	0.0	0.0	0.0	0	0					
10. Дундговь	0	0	0	0.0	0.0	0.0	0	0	0	0	0.0	0.0	0.0	0	0					
11. Завхан	0	0	0	0.0	0.0	0.0	0	0	0	0	0.0	0.0	0.0	0	0					
12. Орхон	0	0	0	0.0	0.0	0.0	0	0	0	0	0.0	0.0	0.0	0	0					
13. Өвөрхангай	0	0	0	0.0	0.0	0.0	0	0	0	0	0.0	0.0	0.0	0	0					
14. Өмнөговь	0	0	0	0.0	0.0	0.0	0	0	0	0	0.0	0.0	0.0	0	0					
15. Сүхбаатар	0	0	0	0.0	0.0	0.0	0	0	0	0	0.0	0.0	0.0	0	0					
16. Сэлэнгэ	0	0	0	0.0	0.0	0.0	0	0	0	0	0.0	0.0	0.0	0	0					
17. Төв	0	0	0	0.0	0.0	0.0	0	3	0	2	0.3	0.0	0.2	0	0					
18. Увс	0	0	0	0.0	0.0	0.0	0	0	0	0	0.0	0.0	0.0	0	0					
19. Хөвд	0	0	0	0.0	0.0	0.0	0	0	0	0	0.0	0.0	0.0	0	0					
20. Хөвсгөл	0	0	0	0.0	0.0	0.0	0	0	0	0	0.0	0.0	0.0	0	0					
21. Хэнтий	0	0	0	0.0	0.0	0.0	0	0	0	0	0.0	0.0	0.0	0	0					
<b>Аймгийн дүн</b>	<b>0</b>	<b>9</b>	<b>2</b>	<b>0.0</b>	<b>0.1</b>	<b>0.0</b>	<b>0</b>	<b>4</b>	<b>0</b>	<b>2</b>	<b>0.0</b>	<b>0.0</b>	<b>0.0</b>	<b>0.0</b>	<b>0</b>					
22. Улаанбаатар	0	3	1	0.0	0.0	0.0	0	0	0	0	0.0	0.0	0.0	0	0					
<b>Улсын дүн</b>	<b>0</b>	<b>12</b>	<b>3</b>	<b>0.0</b>	<b>0.0</b>	<b>0.0</b>	<b>0</b>	<b>4</b>	<b>0</b>	<b>2</b>	<b>0.0</b>	<b>0.0</b>	<b>0.0</b>	<b>0.0</b>	<b>0</b>					

Аймаг хот	B08.3 Халдварт эрителима /Erythema infectiosum/						B26 Гахай хавдар /Mumps/						
	Өвчлөл		10 000 хүн амд			Түрэг опад Н	Өвчлөл		10 000 хүн амд			Түрэг опад Н	
	2023 онд	2024 онд	5 жилийн дундаж	2023 онд	2024 онд		5 жилийн дундаж	2023 онд	2024 онд	5 жилийн дундаж			
1. Архангай	0	0	0	0.0	0.0	0	2	3	1	0.2	0.3	0.1	0
2. Баян-Өлгий	0	0	0	0.0	0.0	0	0	2	0	0.0	0.2	0.0	0
3. Баянхонгор	0	0	0	0.0	0.0	0	3	2	2	0.3	0.2	0.3	0
4. Булган	0	0	0	0.0	0.0	0	2	2	1	0.3	0.3	0.1	0
5. Говь-Алтай	0	0	0	0.0	0.0	0	3	1	1	0.5	0.2	0.2	0
6. Говьсүмбэр	0	0	0	0.0	0.0	0	1	2	1	0.6	1.1	0.4	0
7. Дархан-Уул	0	0	0	0.0	0.0	0	6	7	8	0.6	0.6	0.8	0
8. Дорноговь	0	0	0	0.0	0.0	0	0	1	0	0.0	0.1	0.0	0
9. Дорнод	0	0	0	0.0	0.0	0	35	43	26	4.2	5.1	3.2	0
10. Дундговь	0	0	0	0.0	0.0	0	2	2	1	0.4	0.4	0.3	0
11. Завхан	0	0	0	0.0	0.0	0	2	2	1	0.3	0.3	0.2	0
12. Орхон	0	0	0	0.0	0.0	0	2	15	4	0.2	1.4	0.3	0
13. Өвөрхангай	0	0	0	0.0	0.0	0	0	0	0	0.0	0.0	0.0	0
14. Өмнөговь	0	0	0	0.0	0.0	0	1	0	0	0.1	0.0	0.0	0
15. Сүхбаатар	0	0	0	0.0	0.1	0	2	1	1	0.3	0.2	0.1	0
16. Сэлэнгэ	0	0	0	0.0	0.0	0	0	1	0	0.0	0.1	0.0	0
17. Төв	0	0	0	0.0	0.0	0	4	1	2	0.4	0.1	0.2	0
18. Увс	0	0	0	0.0	0.0	0	0	2	2	0.0	0.2	0.2	0
19. Ховд	0	0	0	0.0	0.0	0	1	1	1	0.1	0.1	0.1	0
20. Хөвсгөл	0	0	0	0.0	0.0	0	0	4	2	0.0	0.3	0.1	0
21. Хэнтий	0	0	0	0.0	0.0	0	2	2	2	0.3	0.3	0.2	0
<b>АЙМГИЙН ДҮН</b>	<b>0</b>	<b>0</b>	<b>0</b>	<b>0.0</b>	<b>0.0</b>	<b>0</b>	<b>68</b>	<b>94</b>	<b>58</b>	<b>0.4</b>	<b>0.5</b>	<b>0.3</b>	<b>0</b>
22. Улаанбаатар	10	14	7	0.1	0.1	0	76	216	69	0.4	1.2	0.4	0
<b>Улсын дүн</b>	<b>10</b>	<b>14</b>	<b>7</b>	<b>0.0</b>	<b>0.0</b>	<b>0</b>	<b>144</b>	<b>310</b>	<b>126</b>	<b>0.4</b>	<b>0.9</b>	<b>0.4</b>	<b>0</b>

Аймаг хот	В34.2 АЦХАХ /SARS/									
	Өвчлөл			10 000 хүн амд			Нас баралт			
	2023 онд	2024 онд	5 жилийн дундаж	2023 онд	2024 онд	5 жилийн дундаж				
1. Архангай	0	0	0	0.0	0.0	0.0	0			
2. Баян-Өлгий	0	0	0	0.0	0.0	0.0	0			
3. Баянхонгор	0	0	0	0.0	0.0	0.0	0			
4. Булган	0	0	0	0.0	0.0	0.0	0			
5. Говь-Алтай	0	0	0	0.0	0.0	0.0	0			
6. Говьсүмбэр	0	0	0	0.0	0.0	0.0	0			
7. Дархан-Уул	0	0	0	0.0	0.0	0.0	0			
8. Дорноговь	0	0	0	0.0	0.0	0.0	0			
9. Дорнод	0	0	0	0.0	0.0	0.0	0			
10. Дундговь	0	0	0	0.0	0.0	0.0	0			
11. Завхан	0	0	0	0.0	0.0	0.0	0			
12. Орхон	0	0	0	0.0	0.0	0.0	0			
13. Өвөрхангай	0	0	0	0.0	0.0	0.0	0			
14. Өмнөговь	0	0	0	0.0	0.0	0.0	0			
15. Сүхбаатар	0	0	0	0.0	0.0	0.0	0			
16. Сэлэнгэ	0	0	0	0.0	0.0	0.0	0			
17. Төв	0	0	0	0.0	0.0	0.0	0			
18. Увс	0	0	0	0.0	0.0	0.0	0			
19. Ховд	0	0	0	0.0	0.0	0.0	0			
20. Хөвсгөл	0	0	0	0.0	0.0	0.0	0			
21. Хэнтий	0	0	0	0.0	0.0	0.0	0			
<b>Аймгийн дүн</b>	<b>0</b>	<b>0</b>	<b>0</b>	<b>0.0</b>	<b>0.0</b>	<b>0.0</b>	<b>0</b>			
22. Улаанбаатар	0	0	0	0.0	0.0	0.0	0			
<b>Улсын дүн</b>	<b>0</b>	<b>0</b>	<b>0</b>	<b>0.0</b>	<b>0.0</b>	<b>0.0</b>	<b>0</b>			

### 3. Зоонозын халдварт өвчин

Аймаг хот	A20 Тарваган тахал /Plague/						A22 Боом өвчин /Anthrax/						
	Өвчлөл			10 000 хүн амд			Өвчлөл			10 000 хүн амд			Нас баралт
	2023 онд	2024 онд	5 жилийн дундаж	2023 онд	2024 онд	5 жилийн дундаж	2023 онд	2024 онд	5 жилийн дундаж	2023 онд	2024 онд	5 жилийн дундаж	
1. Архангай	0	0	0	0.0	0.0	0.0	0	0	0	0	0.0	0.0	0
2. Баян-Өлгий	0	0	0	0.0	0.0	0.0	0	0	0	0	0.0	0.0	0
3. Баянхонгор	0	0	0	0.0	0.0	0.0	0	0	0	0	0.0	0.0	0
4. Булган	0	0	0	0.0	0.0	0.0	0	0	0	0	0.0	0.0	0
5. Говь-Алтай	2	0	1	0.4	0.0	0.1	0	0	0	0	0.0	0.0	0
6. Говьсүмбэр	0	0	0	0.0	0.0	0.0	0	0	0	0	0.0	0.0	0
7. Дархан-Уул	0	0	0	0.0	0.0	0.0	0	0	0	0	0.0	0.0	0
8. Дорноговь	0	0	0	0.0	0.0	0.0	0	0	0	0	0.0	0.0	0
9. Дорнод	0	0	0	0.0	0.0	0.0	0	0	0	0	0.0	0.0	0
10. Дундговь	0	0	0	0.0	0.0	0.0	0	0	0	0	0.0	0.0	0
11. Завхан	1	0	1	0.1	0.0	0.1	0	0	0	0	0.0	0.0	0
12. Орхон	0	0	0	0.0	0.0	0.0	0	0	0	0	0.0	0.0	0
13. Өвөрхангай	0	0	0	0.0	0.0	0.0	0	0	0	0	0.0	0.0	0
14. Өмнөговь	0	0	0	0.0	0.0	0.0	0	0	0	0	0.0	0.0	0
15. Сүхбаатар	0	0	0	0.0	0.0	0.0	0	0	0	0	0.0	0.0	0
16. Сэлэнгэ	0	0	0	0.0	0.0	0.0	0	0	0	0	0.0	0.0	0
17. Төв	0	0	0	0.0	0.0	0.0	0	1	0	0	0.1	0.0	0
18. Увс	0	0	0	0.0	0.0	0.0	0	0	2	1	0.0	0.2	0.1
19. Ховд	1	0	1	0.1	0.0	0.1	0	0	0	0	0.0	0.0	0
20. Хөвсгөл	0	0	0	0.0	0.0	0.0	0	0	0	0	0.0	0.0	0
21. Хэнтий	0	0	0	0.0	0.0	0.0	0	0	0	0	0.0	0.0	0
<b>Аймгийн дүн</b>	<b>4</b>	<b>0</b>	<b>3</b>	<b>0.0</b>	<b>0.0</b>	<b>0.0</b>	<b>0</b>	<b>1</b>	<b>2</b>	<b>1</b>	<b>0.0</b>	<b>0.0</b>	<b>0.0</b>
22. Улаанбаатар	1	0	0	0.0	0.0	0.0	0	2	1	1	0.0	0.0	0
<b>Улсын дүн</b>	<b>5</b>	<b>0</b>	<b>3</b>	<b>0.0</b>	<b>0.0</b>	<b>0.0</b>	<b>0</b>	<b>3</b>	<b>3</b>	<b>2</b>	<b>0.0</b>	<b>0.0</b>	<b>0.0</b>

Аймаг хот	А23 Бруцеллэз /Brucellosis/										А69 Спирохетээр сэдэвэгдсэн бусад халдвар /Other spirochaetal infections/									
	Өвчлөл			10 000 хүн амд			Нас барагт	Өвчлөл			10 000 хүн амд			Нас барагт						
	2023 онд	2024 онд	5 жилийн дундаж	2023 онд	2024 онд	5 жилийн дундаж		2023 онд	2024 онд	5 жилийн дундаж	2023 онд	2024 онд	5 жилийн дундаж							
1. Архангай	2	4	2	0.2	0.4	0.2	0	1	0	0	0.1	0.0	0.0	0						
2. Баян-Өлгий	0	0	1	0.0	0.0	0.1	0	0	0	0	0	0.0	0.0	0						
3. Баянхонгор	2	0	2	0.2	0.0	0.3	0	0	0	0	0.0	0.0	0.0	0						
4. Булган	1	0	0	0.2	0.0	0.1	0	0	0	0	0.0	0.0	0.0	0						
5. Говь-Алтай	2	0	1	0.4	0.0	0.2	0	0	0	0	0.0	0.0	0.0	0						
6. Говьсүмбэр	0	2	0	0.0	1.1	0.2	0	0	0	0	0.0	0.0	0.0	0						
7. Дархан-Уул	2	1	1	0.2	0.1	0.1	0	0	0	0	0.0	0.0	0.0	0						
8. Дорноговь	2	0	0	0.3	0.0	0.1	0	0	0	0	0.0	0.0	0.0	0						
9. Дорнод	73	8	38	8.7	1.0	4.5	0	0	0	0	0.0	0.0	0.0	0						
10. Дундговь	1	6	1	0.2	1.3	0.3	0	0	0	0	0.0	0.0	0.0	0						
11. Завхан	0	0	1	0.0	0.0	0.2	0	2	1	2	0.3	0.1	0.3	0						
12. Орхон	0	0	1	0.0	0.0	0.1	0	0	0	0	0.0	0.0	0.0	0						
13. Өвөрхангай	2	0	1	0.2	0.0	0.1	0	0	0	0	0.0	0.0	0.0	0						
14. Өмнөговь	0	0	0	0.0	0.0	0.0	0	0	0	0	0.0	0.0	0.0	0						
15. Сүхбаатар	0	1	1	0.0	0.2	0.2	0	0	0	0	0.0	0.0	0.0	0						
16. Сэлэнгэ	0	0	0	0.0	0.0	0.0	0	0	0	0	0.0	0.0	0.1	0						
17. Төв	0	1	1	0.0	0.1	0.1	0	0	0	0	0.0	0.0	0.0	0						
18. Увс	0	1	1	0.0	0.1	0.1	0	0	0	0	0.0	0.0	0.0	0						
19. Ховд	5	7	2	0.5	0.8	0.3	0	0	0	0	0.0	0.0	0.0	0						
20. Хөвсгөл	0	0	0	0.0	0.0	0.0	0	0	0	0	0.0	0.0	0.0	0						
21. Хэнтий	3	0	2	0.4	0.0	0.2	0	0	0	0	0.0	0.0	0.0	0						
<b>АЙМГИЙН ДҮН</b>	<b>95</b>	<b>31</b>	<b>56</b>	<b>0.5</b>	<b>0.2</b>	<b>0.3</b>	<b>0</b>	<b>3</b>	<b>1</b>	<b>5</b>	<b>0.0</b>	<b>0.0</b>	<b>0.0</b>	<b>0</b>						
22. Улаанбаатар	7	5	6	0.0	0.0	0.0	0	0	0	0	0.0	0.0	0.0	0						
<b>УЛСЫН ДҮН</b>	<b>102</b>	<b>36</b>	<b>62</b>	<b>0.3</b>	<b>0.1</b>	<b>0.2</b>	<b>0</b>	<b>3</b>	<b>1</b>	<b>6</b>	<b>0.0</b>	<b>0.0</b>	<b>0.0</b>	<b>0</b>						

Аймаг хот	А77 Хачигт рикеттсиоз /Tick-borne rickettsioses/										А82 Галзуу /Rabies/									
	Өвчлөл			10 000 хүн амд			Тас баралт	Өвчлөл			10 000 хүн амд			Тас баралт						
	2023 онд	2024 онд	5 жилийн дундаж	2023 онд	2024 онд	5 жилийн дундаж		2023 онд	2024 онд	5 жилийн дундаж	2023 онд	2024 онд	5 жилийн дундаж							
1. Архангай	14	10	11	1.5	1.1	1.1	0	0	0	0	0.0	0.0	0.0	0						
2. Баян-Өлгий	5	1	3	0.4	0.1	0.3	0	0	0	0	0.0	0.0	0.0	0						
3. Баянхонгор	4	4	3	0.5	0.5	0.3	0	0	0	0	0.0	0.0	0.0	0						
4. Булган	0	0	1	0.0	0.0	0.1	0	0	0	0	0.0	0.0	0.0	0						
5. Говь-Алтай	15	5	17	2.6	0.9	3.0	0	1	0	0	0.2	0.0	0.0	0						
6. Говьсүмбэр	0	0	0	0.0	0.0	0.2	0	0	0	0	0.0	0.0	0.0	0						
7. Дархан-Уул	0	0	0	0.0	0.0	0.0	0	0	0	0	0.0	0.0	0.0	0						
8. Дорноговь	0	0	1	0.0	0.0	0.1	0	0	0	0	0.0	0.0	0.0	0						
9. Дорнод	7	14	16	0.8	1.7	1.9	0	0	0	0	0.0	0.0	0.0	0						
10. Дундговь	0	2	1	0.0	0.4	0.2	0	0	0	0	0.0	0.0	0.0	0						
11. Завхан	14	6	8	1.9	0.8	1.1	0	0	0	0	0.0	0.0	0.0	0						
12. Орхон	0	0	1	0.0	0.0	0.1	0	0	0	0	0.0	0.0	0.0	0						
13. Өвөрхангай	9	3	7	0.8	0.3	0.6	0	0	0	0	0.0	0.0	0.0	0						
14. Өмнөговь	1	1	2	0.1	0.1	0.3	0	0	0	0	0.0	0.0	0.0	0						
15. Сүхбаатар	4	1	1	0.6	0.2	0.2	0	0	0	0	0.0	0.0	0.0	0						
16. Сэлэнгэ	2	3	2	0.2	0.3	0.2	0	0	0	0	0.0	0.0	0.0	0						
17. Төв	3	2	2	0.3	0.2	0.2	0	0	0	0	0.0	0.0	0.0	0						
18. Увс	6	0	2	0.7	0.0	0.3	0	0	0	0	0.0	0.0	0.0	0						
19. Хөвд	11	4	6	1.2	0.4	0.7	0	0	0	0	0.0	0.0	0.0	0						
20. Хөвсгөл	7	7	10	0.5	0.5	0.7	0	0	0	0	0.0	0.0	0.0	0						
21. Хэнтий	3	2	1	0.4	0.3	0.1	0	0	0	0	0.0	0.0	0.0	0						
<b>Аймгийн дүн</b>	<b>105</b>	<b>65</b>	<b>95</b>	<b>0.6</b>	<b>0.4</b>	<b>0.5</b>	<b>0</b>	<b>1</b>	<b>0</b>	<b>0</b>	<b>0.0</b>	<b>0.0</b>	<b>0.0</b>	<b>0</b>						
22. Улаанбаатар	14	27	16	0.1	0.2	0.1	0	0	0	0	0.0	0.0	0.0	0						
<b>Улсын дүн</b>	<b>119</b>	<b>92</b>	<b>111</b>	<b>0.3</b>	<b>0.3</b>	<b>0.3</b>	<b>0</b>	<b>1</b>	<b>0</b>	<b>0</b>	<b>0.0</b>	<b>0.0</b>	<b>0.0</b>	<b>0</b>						



Аймаг хот	A84 Хачигаар дамжих вирус энциофалит /TICK borne viral encephalitis/										B67 Бэгэг /Echinococcosis/									
	Өвчлөл					10 000 хүн амд					Өвчлөл					10 000 хүн амд				
	2023 онд	2024 онд	5 жилийн дундаж	2023 онд	2024 онд	5 жилийн дундаж	2023 онд	2024 онд	5 жилийн дундаж	TICK өвчлөл	2023 онд	2024 онд	5 жилийн дундаж	2023 онд	2024 онд	5 жилийн дундаж	TAC өвчлөл			
1. Архангай	0	0	0	0.0	0.0	0.0	0	0	0	0	0	0	0	0	0	0	0			
2. Баян-Өлгий	1	0	0	0.1	0.0	0.0	0	0	0	0	2	0	0	0.0	0.2	0.0	0			
3. Баянхонгор	0	0	0	0.0	0.0	0.0	0	0	0	0	0	0	0	0.0	0.0	0.0	0			
4. Булган	3	0	1	0.5	0.0	0.1	0	0	0	0	0	0	0	0.0	0.0	0.0	0			
5. Говь-Алтай	0	0	0	0.0	0.0	0.0	0	0	0	0	0	0	0	0.0	0.0	0.0	0			
6. Говьсүмбэр	0	0	0	0.0	0.0	0.0	0	0	0	0	0	0	0	0.0	0.0	0.0	0			
7. Дархан-Уул	2	3	1	0.2	0.3	0.1	1	0	0	0	0	0	0	0.0	0.0	0.0	0			
8. Дорноговь	0	0	0	0.0	0.0	0.0	0	0	0	0	0	0	0	0.0	0.0	0.0	0			
9. Дорнод	0	0	0	0.0	0.0	0.0	0	0	0	0	0	0	0	0.0	0.0	0.0	0			
10. Дундговь	0	0	0	0.0	0.0	0.0	0	0	0	0	0	0	0	0.0	0.0	0.0	0			
11. Завхан	0	0	0	0.0	0.0	0.0	0	0	0	0	0	0	0	0.0	0.0	0.0	0			
12. Орхон	6	1	2	0.5	0.1	0.2	1	0	0	0	0	0	0	0.0	0.0	0.0	0			
13. Өвөрхангай	0	0	0	0.0	0.0	0.0	0	0	0	0	0	0	0	0.0	0.0	0.0	0			
14. Өмнөговь	0	0	0	0.0	0.0	0.0	0	0	0	0	0	0	0	0.0	0.0	0.0	0			
15. Сүхбаатар	0	0	0	0.0	0.0	0.0	0	0	0	0	0	0	0	0.0	0.0	0.0	0			
16. Сэлэнгэ	8	6	6	0.7	0.6	0.5	0	0	0	0	0	0	0	0.0	0.0	0.0	0			
17. Төв	0	0	0	0.0	0.0	0.0	0	0	0	0	0	0	0	0.0	0.0	0.0	0			
18. Увс	0	0	0	0.0	0.0	0.0	0	0	0	0	0	0	0	0.0	0.0	0.0	0			
19. Ховд	0	0	0	0.0	0.0	0.0	0	0	0	0	0	0	0	0.0	0.0	0.0	0			
20. Хөвсгөл	1	0	0	0.1	0.0	0.0	0	0	0	0	0	0	0	0.0	0.0	0.0	0			
21. Хэнтий	0	0	0	0.0	0.0	0.0	0	0	0	0	0	0	0	0.0	0.0	0.0	0			
<b>Аймгийн дүн</b>	<b>21</b>	<b>10</b>	<b>11</b>	<b>0.1</b>	<b>0.1</b>	<b>0.1</b>	<b>2</b>	<b>0</b>	<b>2</b>	<b>0</b>	<b>2</b>	<b>0</b>	<b>0</b>	<b>0.0</b>	<b>0.0</b>	<b>0.0</b>	<b>0</b>			
22. Улаанбаатар	11	6	5	0.1	0.0	0.0	0	0	0	0	0	0	0	0.0	0.0	0.0	0			
<b>Улсын дүн</b>	<b>32</b>	<b>16</b>	<b>16</b>	<b>0.1</b>	<b>0.0</b>	<b>0.1</b>	<b>2</b>	<b>0</b>	<b>2</b>	<b>0</b>	<b>2</b>	<b>0</b>	<b>0</b>	<b>0.0</b>	<b>0.0</b>	<b>0.0</b>	<b>0</b>			

#### 4. Бэлгийн замаар дамжих халдварт өвчин

Аймаг хот	А50-А53 Тэмбүү /Syphilis/										А54 Гонококкт халдвар /Gonococcal infection/									
	Өвчлөл					10 000 хун амд					Өвчлөл					10 000 хун амд				
	2023 онд	2024 онд	5 жилийн дундаж	2023 онд	2024 онд	5 жилийн дундаж	2023 онд	2024 онд	5 жилийн дундаж	2023 онд	2024 онд	5 жилийн дундаж	2023 онд	2024 онд	5 жилийн дундаж	2023 онд	2024 онд	5 жилийн дундаж		
1. Архангай	213	80	129	21	0.4	1.5	8.7	13.8	0	42	35	20	2.5	3.7	3.7	5.5	0			
2. Баян-Өлгий	5	17	21	0.4	1.5	1.9	0	0	127	155	174	14.4	17.6	19.6	0	0	0			
3. Баянхонгор	130	134	144	14.7	15.2	16.2	0	0	13	26	17	2.1	4.3	2.7	0	0	0			
4. Булган	22	26	30	3.6	4.3	4.9	0	0	8	29	18	1.4	5.1	3.2	0	0	0			
5. Говь-Алтай	26	57	47	4.6	10.0	8.3	1	1	12	5	12	6.7	2.8	6.8	0	0	0			
6. Говьсүмбэр	23	33	15	12.8	18.3	8.5	0	0	70	102	61	6.5	9.3	5.7	0	0	0			
7. Дархан-Уул	74	95	87	6.9	8.7	8.1	0	0	140	173	158	19.7	24.2	22.2	0	0	0			
8. Дорноговь	64	81	73	9.0	11.3	10.2	0	0	423	378	457	50.5	45.0	54.9	0	0	0			
9. Дорнод	102	142	106	12.2	16.9	12.7	0	0	35	33	30	7.5	7.2	6.5	0	0	0			
10. Дундговь	34	32	49	7.3	6.9	10.6	0	0	82	60	114	11.4	8.4	15.7	0	0	0			
11. Завхан	59	61	45	8.2	8.6	6.2	0	0	19	23	38	1.7	2.1	3.5	0	0	0			
12. Орхон	57	48	80	5.2	4.3	7.4	0	0	47	60	55	4.1	5.2	4.8	0	0	0			
13. Өвөрхангай	133	96	124	11.6	8.4	10.8	0	0	138	138	88	18.9	18.4	12.1	0	0	0			
14. Өмнөговь	83	137	93	11.4	18.2	12.9	0	0	45	70	71	6.9	10.7	11.1	0	0	0			
15. Сүхбаатар	34	41	58	5.2	6.2	9.0	0	0	45	38	58	4.2	3.6	5.3	0	0	0			
16. Сэлэнгэ	62	46	83	5.8	4.3	7.6	0	0	29	22	37	3.2	2.4	4.0	0	0	0			
17. Төв	85	90	77	9.2	9.8	8.3	0	0	52	63	73	6.2	7.5	8.7	0	0	0			
18. Увс	22	38	60	2.6	4.5	7.2	0	0	41	82	45	4.5	9.0	4.9	0	0	0			
19. Ховд	50	40	83	5.5	4.4	9.2	0	0	522	352	505	38.2	25.7	37.1	0	0	0			
20. Хөвсгөл	119	133	174	8.7	9.7	12.8	0	0	56	63	48	7.1	8.0	6.1	0	0	0			
21. Хэнтий	36	38	54	4.6	4.8	6.9	0	0	1969	1950	2142	11.2	11.0	12.1	0	0	0			
<b>Аймгийн дүн</b>	<b>1433</b>	<b>1465</b>	<b>1631</b>	<b>8.1</b>	<b>8.3</b>	<b>9.3</b>	<b>1</b>	<b>1</b>	<b>1372</b>	<b>1478</b>	<b>1424</b>	<b>8.1</b>	<b>8.5</b>	<b>8.7</b>	<b>0</b>	<b>0</b>	<b>0</b>			
22. Улаанбаатар	2429	3285	2683	14.4	18.9	16.4	1	1	3341	3428	3566	9.7	9.8	10.5	0	0	0			
<b>Улсын дүн</b>	<b>3862</b>	<b>4750</b>	<b>4314</b>	<b>11.2</b>	<b>13.6</b>	<b>12.7</b>	<b>2</b>	<b>2</b>												

Аймаг хот	A59 Трихомониаз/Trichomoniasis/										B20-B24 ХДХВ/ДОХ /HIV/AIDS/														
	Өвчлөл					10 000 хүн амд					Шдэг өсөлт					Өвчлөл					10 000 хүн амд				
	2023 онд	2024 онд	5 жилийн дундаж	2023 онд	2024 онд	5 жилийн дундаж	2023 онд	2024 онд	5 жилийн дундаж	Шдэг өсөлт	2023 онд	2024 онд	5 жилийн дундаж	2023 онд	2024 онд	5 жилийн дундаж	2023 онд	2024 онд	5 жилийн дундаж	Шдэг өсөлт					
1. Архангай	52	38	39	5.6	4.1	4.2	0	0	0	0	0	0	0	0	0	0	0	0	0	0					
2. Баян-Өлгий	9	3	14	0.8	0.3	1.2	0	0	0	0	0	0	0	0	0	0	0	0	0	0					
3. Баянхонгор	195	211	377	22.1	23.9	42.5	0	0	0	0	0	0	0	0	0	0	0	0	0	0					
4. Булган	45	10	79	7.4	1.7	12.8	0	0	0	0	0	0	0	0	0	0	0	0	0	0					
5. Говь-Алтай	2	0	5	0.4	0.0	0.9	0	0	0	0	0	0	0	0	0	0	0	0	0	0					
6. Говьсүмбэр	12	9	8	6.7	5.0	4.6	0	0	0	0	0	0	0	0	0	0	0	0	0	0					
7. Дархан-Уул	49	37	62	4.5	3.4	5.8	0	0	0	0	0	0	0	0	0	0	0	0	0	0					
8. Дорноговь	50	24	48	7.0	3.4	6.7	0	0	0	0	0	0	0	0	0	0	0	0	0	0					
9. Дорнод	349	184	296	41.7	21.9	35.6	0	0	0	0	0	0	0	0	0	0	0	0	0	0					
10. Дундговь	27	18	23	5.8	3.9	5.0	0	0	0	0	0	0	0	0	0	0	0	0	0	0					
11. Завхан	7	7	9	1.0	1.0	1.3	0	0	0	0	0	0	0	0	0	0	0	0	0	0					
12. Орхон	58	65	56	5.3	5.9	5.1	0	0	0	0	0	0	0	0	0	0	0	0	0	0					
13. Өвөрхангай	6	7	17	0.5	0.6	1.4	0	0	0	0	0	0	0	0	0	0	0	0	0	0					
14. Өмнөговь	39	71	64	5.3	9.4	9.0	0	0	0	0	0	0	0	0	0	0	0	0	0	0					
15. Сүхбаатар	52	37	63	8.0	5.6	9.9	0	0	0	0	0	0	0	0	0	0	0	0	0	0					
16. Сэлэнгэ	95	78	122	8.9	7.3	11.2	0	0	0	0	0	0	0	0	0	0	0	0	0	0					
17. Төв	60	47	62	6.5	5.1	6.7	0	0	0	0	0	0	0	0	0	0	0	0	0	0					
18. Увс	15	15	26	1.8	1.8	3.1	0	0	0	0	0	0	0	0	0	0	0	0	0	0					
19. Ховд	71	118	84	7.8	12.9	9.2	0	0	0	0	0	0	0	0	0	0	0	0	0	0					
20. Хөвсгөл	45	54	67	3.3	3.9	4.9	0	0	0	0	0	0	0	0	0	0	0	0	0	0					
21. Хэнтий	36	14	35	4.6	1.8	4.4	0	0	0	0	0	0	0	0	0	0	0	0	0	0					
<b>Аймгийн дүн</b>	<b>1274</b>	<b>1047</b>	<b>1556</b>	<b>7.2</b>	<b>5.9</b>	<b>8.8</b>	<b>0</b>	<b>2</b>	<b>0</b>	<b>1</b>	<b>0.0</b>	<b>0.0</b>	<b>0</b>	<b>0</b>	<b>0</b>	<b>0</b>	<b>0</b>	<b>0</b>	<b>0</b>	<b>0</b>					
22. Улаанбаатар	984	961	1121	5.8	5.5	6.9	0	20	19	17	0.1	0.1	0.1	0.1	0.1	0.1	0.1	0.1	0.1	2					
<b>Улсын дүн</b>	<b>2258</b>	<b>2008</b>	<b>2677</b>	<b>6.5</b>	<b>5.7</b>	<b>7.9</b>	<b>0</b>	<b>22</b>	<b>19</b>	<b>18</b>	<b>0.1</b>	<b>0.1</b>	<b>0.1</b>	<b>0.1</b>	<b>0.1</b>	<b>0.1</b>	<b>0.1</b>	<b>0.1</b>	<b>0.1</b>	<b>2</b>					

## 5. Цусаар дамжих халдварт өвчин

Аймаг хот	B16 Вируст гепатит В /Acute hepatitis В/						B17.1 Вируст гепатит С /Acute hepatitis С/							
	Өвчлөл			10 000 хүн амд			Өвчлөл			10 000 хүн амд				
	2023 онд	2024 онд	5 жилийн дундаж	2023 онд	2024 онд	5 жилийн дундаж	2023 онд	2024 онд	5 жилийн дундаж	2023 онд	2024 онд	5 жилийн дундаж		
1. Архангай	2	1	2	0.2	0.1	0.2	0	2	0	1	0.2	0.0	0.1	0
2. Баян-Өлгий	3	7	4	0.3	0.6	0.4	0	0	1	0	0.0	0.1	0.0	0
3. Баянхонгор	4	0	2	0.5	0.0	0.2	0	1	1	2	0.1	0.1	0.2	0
4. Булган	0	0	0	0.0	0.0	0.1	0	0	0	1	0.0	0.0	0.2	0
5. Говь-Алтай	0	0	2	0.0	0.0	0.3	0	0	1	0	0.0	0.2	0.1	0
6. Говьсүмбэр	2	1	1	1.1	0.6	0.4	0	1	3	2	0.6	1.7	0.9	0
7. Дархан-Уул	0	3	3	0.0	0.3	0.3	0	1	3	2	0.1	0.3	0.2	0
8. Дорноговь	2	1	2	0.3	0.1	0.3	0	0	2	1	0.0	0.3	0.2	0
9. Дорнод	3	1	2	0.4	0.1	0.2	0	1	1	1	0.1	0.1	0.1	0
10. Дундговь	2	2	2	0.4	0.4	0.3	0	0	0	0	0.0	0.0	0.0	0
11. Завхан	0	3	1	0.0	0.4	0.1	0	0	2	0	0.0	0.3	0.1	0
12. Орхон	4	1	1	0.4	0.1	0.1	0	2	2	1	0.2	0.2	0.1	0
13. Өвөрхангай	3	3	3	0.3	0.3	0.3	0	0	1	1	0.0	0.1	0.1	0
14. Өмнөговь	0	0	1	0.0	0.0	0.1	0	1	1	1	0.1	0.1	0.1	0
15. Сүхбаатар	4	1	2	0.6	0.2	0.4	0	0	0	0	0.0	0.0	0.1	0
16. Сэлэнгэ	0	0	0	0.0	0.0	0.0	0	0	0	0	0.0	0.0	0.0	0
17. Төв	0	2	1	0.0	0.2	0.1	0	0	1	0	0.0	0.1	0.0	0
18. Увс	8	1	3	1.0	0.1	0.4	0	5	6	5	0.6	0.7	0.6	0
19. Ховд	3	0	2	0.3	0.0	0.3	0	2	0	1	0.2	0.0	0.1	0
20. Хөвсгөл	6	2	4	0.4	0.1	0.3	0	3	0	2	0.2	0.0	0.1	0
21. Хэнтий	1	1	1	0.1	0.1	0.2	0	0	1	1	0.0	0.1	0.1	0
<b>Аймгийн дүн</b>	<b>47</b>	<b>30</b>	<b>40</b>	<b>0.3</b>	<b>0.2</b>	<b>0.2</b>	<b>0</b>	<b>19</b>	<b>26</b>	<b>23</b>	<b>0.1</b>	<b>0.1</b>	<b>0.1</b>	<b>0</b>
22. Улаанбаатар	73	29	53	0.4	0.2	0.3	0	96	66	54	0.6	0.4	0.3	0
<b>Улсын дүн</b>	<b>120</b>	<b>59</b>	<b>93</b>	<b>0.3</b>	<b>0.2</b>	<b>0.3</b>	<b>0</b>	<b>115</b>	<b>92</b>	<b>77</b>	<b>0.3</b>	<b>0.3</b>	<b>0.2</b>	<b>0</b>

## 6. Бусад халдварт өвчин

Аймаг хот	А33-А35 Татран/Tetanus/					B35-B49 Мөөгөнцөргөх/Mucoses/					
	Өвчлөл			10 000 хүн амд		Өвчлөл			10 000 хүн амд		Нас баралт
	2023 онд	2024 онд	5 жилийн дундаж	2023 онд	2024 онд	5 жилийн дундаж	2023 онд	2024 онд	5 жилийн дундаж		
1. Архангай	0	0	0	0.0	0.0	0	0	0	0.0	0.0	0
2. Баян-Өлгий	0	0	0	0.0	0.0	0	0	0	0.0	0.0	0
3. Баянхонгор	0	0	0	0.0	0.0	0	23	36	2.6	4.1	3.0
4. Булган	0	0	0	0.0	0.0	0	27	36	4.4	5.9	4.6
5. Говь-Алтай	0	0	0	0.0	0.0	0	2	6	0.4	1.1	0.6
6. Говьсүмбэр	0	0	0	0.0	0.0	0	2	0	1.1	0.0	0.3
7. Дархан-Уул	0	0	0	0.0	0.0	0	58	156	5.4	14.3	10.5
8. Дорноговь	0	0	0	0.0	0.0	0	30	16	4.2	2.2	4.0
9. Дорнод	0	0	0	0.0	0.0	0	0	0	0.0	0.0	0
10. Дундговь	0	0	0	0.0	0.0	0	0	0	0.0	0.0	0
11. Завхан	0	0	0	0.0	0.0	0	51	38	7.1	5.3	4.7
12. Орхон	0	0	0	0.0	0.0	0	253	250	23.2	22.6	20.4
13. Өвөрхангай	0	0	0	0.0	0.0	0	0	0	0.0	0.0	0
14. Өмнөговь	0	0	0	0.0	0.0	0	6	11	0.8	1.5	8.2
15. Сүхбаатар	0	0	0	0.0	0.0	0	0	1	0.0	0.2	0.0
16. Сэлэнгэ	0	0	0	0.0	0.0	0	0	0	0.0	0.0	0
17. Төв	0	0	0	0.0	0.0	0	93	104	10.1	11.4	9.7
18. Увс	0	0	0	0.0	0.0	0	0	0	0.0	0.0	0
19. Ховд	0	0	0	0.0	0.0	0	19	66	2.1	7.2	4.8
20. Хөвсгөл	0	0	0	0.0	0.0	0	0	1	0.0	0.1	0
21. Хэнтий	0	0	0	0.0	0.0	0	0	0	0.0	0.0	0
<b>Аймгийн дүн</b>	<b>0</b>	<b>0</b>	<b>0</b>	<b>0.0</b>	<b>0.0</b>	<b>0</b>	<b>564</b>	<b>721</b>	<b>3.2</b>	<b>4.1</b>	<b>3.7</b>
22. Улаанбаатар	0	0	0	0.0	0.0	0	749	611	1147	4.4	3.5
<b>Улсын дүн</b>	<b>0</b>	<b>0</b>	<b>0</b>	<b>0.0</b>	<b>0.0</b>	<b>0</b>	<b>1313</b>	<b>1332</b>	<b>3.8</b>	<b>3.8</b>	<b>5.3</b>

Аймаг хот	P36 Нярайн бактэрт үжил /Bacterial sepsis of newborn/										B50 Хумгаа /Malaria/					
	Өвчлөл			10 000 хун амд			Үсэрт Таралт	Өвчлөл			10 000 хун амд			Үсэрт Таралт		
	2023 онд	2024 онд	5 жилийн дундаж	2023 онд	2024 онд	5 жилийн дундаж		2023 онд	2024 онд	5 жилийн дундаж	2023 онд	2024 онд	5 жилийн дундаж			
1. Архангай	1	0	1	0.1	0.0	0.1	0	0	0	0	0	0	0.0	0.0	0	
2. Баян-Өлгий	6	2	4	0.5	0.2	0.4	0	0	0	0	0	0	0.0	0.0	0	
3. Баянхонгор	1	0	0	0.1	0.0	0.0	0	0	0	0	0	0	0.0	0.0	0	
4. Булган	0	0	0	0.0	0.0	0.0	0	0	0	0	0	0	0.0	0.0	0	
5. Говь-Алтай	0	0	0	0.0	0.0	0.0	0	0	0	0	0	0	0.0	0.0	0	
6. Говьсүмбэр	0	0	0	0.0	0.0	0.0	0	0	0	0	0	0	0.0	0.0	0	
7. Дархан-Уул	0	0	0	0.0	0.0	0.0	0	0	0	0	0	0	0.0	0.0	0	
8. Дорноговь	0	0	0	0.0	0.0	0.0	0	0	0	0	0	0	0.0	0.0	0	
9. Дорнод	0	0	0	0.0	0.0	0.0	0	0	0	0	0	0	0.0	0.0	0	
10. Дундговь	0	0	0	0.0	0.0	0.0	0	0	0	0	0	0	0.0	0.0	0	
11. Завхан	0	0	0	0.0	0.0	0.0	0	0	0	0	0	0	0.0	0.0	0	
12. Орхон	0	0	0	0.0	0.0	0.0	0	0	0	0	0	0	0.0	0.0	0	
13. Өвөрхангай	0	0	0	0.0	0.0	0.0	0	0	0	0	0	0	0.0	0.0	0	
14. Өмнөговь	0	0	0	0.0	0.0	0.0	0	0	0	0	0	0	0.0	0.0	0	
15. Сүхбаатар	0	0	0	0.0	0.0	0.0	0	0	0	0	0	0	0.0	0.0	0	
16. Сэлэнгэ	0	0	0	0.0	0.0	0.0	0	0	0	0	0	0	0.0	0.0	0	
17. Төв	0	0	0	0.0	0.0	0.0	0	0	0	0	0	0	0.0	0.0	0	
18. Увс	1	2	2	0.1	0.2	0.2	0	0	0	0	0	0	0.0	0.0	0	
19. Ховд	0	0	0	0.0	0.0	0.0	0	0	0	0	0	0	0.0	0.0	0	
20. Хөвсгөл	0	0	0	0.0	0.0	0.0	0	0	0	0	0	0	0.0	0.0	0	
21. Хэнтий	0	0	0	0.0	0.0	0.0	0	0	0	0	0	0	0.0	0.0	0	
<b>АЙМГИЙН ДҮН</b>	<b>9</b>	<b>4</b>	<b>7</b>	<b>0.1</b>	<b>0.0</b>	<b>0.0</b>	<b>0</b>	<b>0</b>	<b>0</b>	<b>0</b>	<b>0</b>	<b>0</b>	<b>0.0</b>	<b>0.0</b>	<b>0</b>	
22. Улаанбаатар	2	6	3	0.0	0.0	0.0	6	19	6	6	6	6	0.1	0.0	0	
<b>Улсын дүн</b>	<b>11</b>	<b>10</b>	<b>11</b>	<b>0.0</b>	<b>0.0</b>	<b>0.0</b>	<b>6</b>	<b>19</b>	<b>6</b>	<b>6</b>	<b>6</b>	<b>6</b>	<b>0.1</b>	<b>0.0</b>	<b>0</b>	

Аймаг хот	COVID-19 Коронавируст халдвар /Coronavirus disease/										A50 Төрөлхийн тэмбүү /Congenital syphilis/														
	Өвчлөл					10 000 хүн амд					Таргал					Өвчлөл					100 000 амьд төрөгчд				
	2023 онд	2024 онд	5 жилийн дундаж	2023 онд	2024 онд	5 жилийн дундаж	2023 онд	2024 онд	5 жилийн дундаж	Таргал	2023 онд	2024 онд	5 жилийн дундаж	2023 онд	2024 онд	5 жилийн дундаж	2023 онд	2024 онд	5 жилийн дундаж	Таргал					
1. Архангай	112	3	3536	12.0	0.3	375.7	0	0	0	0	0	0	0	0	0	0	0	0	0	0	0				
2. Баян-Өлгий	7	7	2678	0.6	0.6	241.3	0	0	0	0	0	0	0	0	0	0	0	0	0	0	0				
3. Баянхонгор	203	8	4960	23.0	0.9	557.5	1	0	0	0	0	0	0	0	0	0	0	0	0	0	0				
4. Булган	15	0	2854	2.5	0.0	460.7	0	0	0	0	0	1	0	0	0	0	0	0	0	0	0				
5. Говь-Алтай	115	20	3843	20.1	3.5	665.9	0	0	0	0	0	0	0	0	0	0	0	0	0	0	0				
6. Говьсүмбэр	5	0	1566	2.8	0.0	868.6	0	0	0	0	0	0	0	0	0	0	0	0	0	0	0				
7. Дархан-Уул	219	16	2898	20.3	1.5	270.8	0	1	0	0	0	0	0	0	0	0	0	0	0	0	0				
8. Дорноговь	249	8	5776	35.0	1.1	810.3	0	1	0	0	0	0	0	0	0	0	0	0	0	0	0				
9. Дорнод	353	32	5279	42.2	3.8	633.9	0	0	0	0	0	1	0	0	0	0	0	0	0	0	0				
10. Дундговь	121	0	3127	26.1	0.0	665.8	0	0	0	0	0	0	0	0	0	0	0	0	0	0	0				
11. Завхан	29	2	3630	4.0	0.3	498.9	0	2	0	0	0	0	0	0	0	0	0	0	0	0	0				
12. Орхон	1	0	3044	0.1	0.0	281.9	0	1	0	0	0	2	0	0	0	0	0	0	0	0	0				
13. Өвөрхангай	66	9	3660	5.7	0.8	316.3	1	1	0	0	0	0	0	0	0	0	0	0	0	0	0				
14. Өмнөговь	332	17	7162	45.5	2.3	1007.1	0	3	0	0	0	1	0	0	0	0	0	0	0	0	0				
15. Сүхбаатар	143	0	3573	21.9	0.0	558.1	0	1	0	0	0	1	0	0	0	0	0	0	0	0	0				
16. Сэлэнгэ	989	12	3684	92.1	1.1	338.0	0	0	0	0	0	0	0	0	0	0	0	0	0	0	0				
17. Төв	132	21	4707	14.3	2.3	504.8	0	0	0	0	0	0	0	0	0	0	0	0	0	0	0				
18. Увс	83	39	3368	9.9	4.6	402.4	0	0	0	0	0	0	0	0	0	0	0	0	0	0	0				
19. Ховд	49	0	5508	5.4	0.0	607.2	0	0	0	0	0	0	0	0	0	0	0	0	0	0	0				
20. Хөвсгөл	46	0	4500	3.4	0.0	331.1	0	1	0	0	0	1	0	0	0	0	0	0	0	0	0				
21. Хэнтий	95	3	3827	12.0	0.4	488.3	0	0	0	0	0	0	0	0	0	0	0	0	0	0	0				
<b>Аймгийн дүн</b>	<b>3364</b>	<b>197</b>	<b>83180</b>	<b>19.1</b>	<b>1.1</b>	<b>471.7</b>	<b>2</b>	<b>11</b>	<b>3</b>	<b>8</b>	<b>39.5</b>	<b>12.4</b>	<b>28.1</b>	<b>1</b>	<b>1</b>	<b>17</b>	<b>10</b>	<b>13</b>	<b>53.9</b>	<b>34.7</b>	<b>41.2</b>				
22. Улаанбаатар	1458	7	82569	8.6	0.0	511.3	1	17	0	0	0	0	0	0	0	0	0	0	0	0	0				
<b>Улсын дүн</b>	<b>4822</b>	<b>204</b>	<b>165748</b>	<b>13.9</b>	<b>0.6</b>	<b>490.9</b>	<b>3</b>	<b>28</b>	<b>13</b>	<b>22</b>	<b>47.2</b>	<b>24.5</b>	<b>35.0</b>	<b>2</b>	<b>2</b>	<b>22</b>	<b>13</b>	<b>47.2</b>	<b>24.5</b>	<b>35.0</b>	<b>2</b>				

Лавлагаа шатлалын эмнэлгүүд, НЭМГ-ын харъяа эрүүл мэндийн байгууллагуудын эмнэлгийн тусламж үйлчилгээний зарим үзүүлэлт /2024 оны эхний 11 сарын байдлаар/

№	Эмнэлгийн нэр	Нийт нас баралт	Үүнээс эмнэлгийн нас баралт	Эмнэлэгт хоног болоогүй нас баралт	Нас баралт								
					Эхлэнгдэл	1 хүртэлх насны хүүхдийн эндэгдэл	Эрэгтэй	Үүнээс			5 хүртэлх насны хүүхдийн эндэгдэл	Үүнээс эрэгтэй	
								0-6 хоногтой	7-28 хоногтой	29-өөс Дээш хоногтой			
1	УНТЭ	357	357	41	1	0	0	0	0	0	0	0	0
2	УХТЭ	196	196	46	0	0	0	0	0	0	0	0	0
3	УГТЭ	286	286	42	0	2	2	0	0	2	2	2	2
4	ЭХЭМҮТ	331	331	11	2	246	133	105	50	91	284	155	155
5	ХӨСҮТ	85	85	5	1	0	0	0	0	0	1	1	1
6	ХСҮТ	280	280	57	0	0	0	0	0	0	0	0	0
7	ГССҮТ	204	204	48	0	0	0	0	0	0	3	2	2
8	АӨСҮТ	1	1	0	0	0	0	0	0	0	0	0	0
9	СЭМҮТ	5	5	0	0	0	0	0	0	0	0	0	0
10	Хүүхдийн төв сувилал	0	0	0	0	0	0	0	0	0	0	0	0
11	УАУТХ	0	0	0	0	0	0	0	0	0	0	0	0
12	ШШЕГ	2216	0	0	1	28	15	2	5	21	50	25	25
13	Геронтологийн үндэсний төв	0	0	0	0	0	0	0	0	0	0	0	0
14	Нийслэлийн эрүүл мэндийн газар	4128	1519	297	1	57	36	29	16	12	68	42	42
15	Монгол Японы эмнэлэг	53	53	8	0	0	0	0	0	0	0	0	0
16	Эх, нярай, эмэгтэйчүүдийн үндэсний төв-2	12	12	1	0	10	6	1	3	6	11	6	6
17	АШУУИС-ийн төв эмнэлэг	0	0	0	0	0	0	0	0	0	0	0	0
18	ЭМЯ-ны завшөөрөлтэй хувийн эмнэлгүүд	152	152	19	0	5	2	2	1	2	5	2	2
19	<b>Бүгд</b>	<b>8306</b>	<b>3481</b>	<b>575</b>	<b>6</b>	<b>348</b>	<b>194</b>	<b>139</b>	<b>75</b>	<b>134</b>	<b>424</b>	<b>235</b>	<b>235</b>



**Лавлагаа шатлалын эмнэлгүүд, НЭМГ-ын харъяа эрүүл мэндийн байгууллагуудын эмнэлгийн тусламж үйлчилгээний зарим үзүүлэлт /2024 оны эхний 11 сарын байдлаар/**

№	Эмнэлгийн нэр	Хорт хавдарын нас баралт	Осол, гэмтлийн нас баралт	Эмнэлгт хэвтсэн хүний тоо	Эмнэлгээс гарсан хүний тоо	Өвчтөн илгээх хуудсаар хэвтсэн хүний тоо			ЮНХО	Түргэн тусламжийн дуудлага		
						Бүгд	Улаанбаатар хотоос	Хөдөө орон нутгаас		Бүгд	Үүнээс: алсын	Осол, гэмтлийн дуудлага
1	УНТЭ	69	13	22127	21635	6733	3410	3323	124976	26	26	0
2	УХТЭ	35	0	13689	13477	4095	0	4095	85916	0	0	0
3	УПТЭ	10	5	21264	20960	1678	0	1678	137897	16	16	0
4	ЭХЭМҮТ	37	3	31113	30699	2329	1446	883	201369	0	0	0
5	ХӨСҮТ	1	0	12027	11856	0	0	0	112925	0	0	0
6	ХСҮТ	274	0	10501	10116	3919	1951	1968	60263	0	0	0
7	ГССҮТ	2	191	21167	20901	0	0	0	166661	110	110	110
8	АӨСҮТ	0	0	4474	4473	0	0	0	34478	0	0	0
9	СЭМҮТ	1	0	9888	9809	0	0	0	192567	0	0	0
10	Хүүхдийн төв сувилал	0	0	2321	2309	0	0	0	16886	0	0	0
11	УАУТХ	0	0	5783	5747	1040	815	225	40015	0	0	0
12	ШШЕГ	17	1417	0	0	0	0	0	0	0	0	0
13	Геронтологийн үндэсний төв	0	0	0	0	0	0	0	0	0	0	0
14	Нийслэлийн эрүүл мэндийн газар	1361	145	275061	273322	51926	44794	7132	1766203	441611	0	60222
15	Монгол Японы эмнэлэг	11	0	5221	5140	0	0	0	25258	0	0	0
16	Эх, нярай, эмэгтэйчүүдийн үндэсний төв-2	0	0	27693	27515	0	0	0	178845	0	0	0
17	АШҮҮИС-ийн төв эмнэлэг	0	0	1505	1505	0	0	0	9358	0	0	0
18	ЭМЯ-ны зөвшөөрөлтэй хувийн эмнэлгүүд	84	1	58827	58243	7041	4595	2446	287377	0	0	0
19	<b>Бүгд</b>	<b>1902</b>	<b>1775</b>	<b>522661</b>	<b>517707</b>	<b>78761</b>	<b>57011</b>	<b>21750</b>	<b>3440994</b>	<b>441763</b>	<b>152</b>	<b>60332</b>

**Лавлагаа шатлалын эмнэлгүүд, НЭМГ-ын харъяа эрүүл мэндийн байгууллагуудын эмнэлгийн тусламж үйлчилгээний зарим үзүүлэлт /2024 оны эхний 11 сарын байдлаар/**

№	Эмнэлгийн нэр	Нийт үзлэгт эзлэх хувь					Өвчтөн илгээх хуудсаар хэвтсэн хүний тоо			Дундаж ор хоног	Эмнэлэгт хоног болоогүй нас баралтын эзлэх хувь
		Урьдчилан сэргийлэх үзлэг	Өвчний учир амбулаторт	Идэвхитэй хяналт	Гэрийн үзлэг	Улаанбаатар хотоос	Хөдөө орон нутгаас				
1	УНТЭ	3.8	96.2	0.0	0.0	50.6	49.4	5.8	11.5		
2	УХТЭ	0.8	94.3	4.9	0.0	0.0	100.0	6.4	23.5		
3	УГТЭ	1.7	98.3	0.0	0.0	0.0	100.0	6.6	14.7		
4	ЭХЭМҮТ	0.1	84.2	15.7	0.0	62.1	37.9	6.6	3.3		
5	ХӨСҮТ	4.2	93.5	2.3	0.0	0.0	0.0	9.5	5.9		
6	ХСҮТ	1.1	98.9	0.0	0.0	49.8	50.2	6.0	20.4		
7	ГССҮТ	0.0	100.0	0.0	0.0	0.0	0.0	8.0	23.5		
8	АӨСҮТ	0.0	100.0	0.0	0.0	0.0	0.0	7.7	0.0		
9	СЭМҮТ	15.9	59.5	24.6	0.0	0.0	0.0	19.6	0.0		
10	Хүүхдийн төв сувлал	0.0	100.0	0.0	0.0	0.0	0.0	7.3	0.0		
11	УАУГХ	9.9	90.1	0.0	0.0	78.4	21.6	7.0	0.0		
12	ШШЕГ	0.0	100.0	0.0	0.0	0.0	0.0	0.0	0.0		
13	Геронтологийн үндэсний төв	8.3	91.5	0.0	0.2	0.0	0.0	0.0	0.0		
14	Нийслэлийн эрүүл мэндийн газар	28.1	51.3	7.4	13.2	86.3	13.7	6.5	19.6		
15	Монгол Японы эмнэлэг	5.2	94.8	0.0	0.0	0.0	0.0	4.9	15.1		
16	Эх, нярай, эмэгтэйчүүдийн үндэсний төв-2	1.2	98.1	0.7	0.0	0.0	0.0	6.5	8.3		
17	АШУУИС-ийн төв эмнэлэг	8.5	89.4	2.1	0.0	0.0	0.0	6.2	0.0		
18	ЭМЯ-ны зөвшөөрөлтэй хувийн эмнэлгүүд	12.8	86.8	0.3	0.0	65.3	34.7	4.9	12.5		
19	<b>Бүгд</b>	<b>23.1</b>	<b>60.4</b>	<b>6.3</b>	<b>10.2</b>	<b>72.4</b>	<b>27.6</b>	<b>6.6</b>	<b>16.5</b>		

Лавлагаа шатлалын эмнэлгүүд, НЭМГ-ын харъяа эрүүл мэндийн байгууллагуудын эмнэлгийн тусламж үйлчилгээний зарим үзүүлэлт (2024 оны эхний 11 сарын байдлаар)

№	Эмнэлгийн нэр	Нийт үзлэг	Үрджиглан саргиллах үзлэг	Өвчний үндр амьдралорт	Идэвхитэй хяналт	Гарийн үзлэг	Өвчтөн илгээх хуудсаар хэвтсэн хүний тоо			Смнэлгт хэвтсэн хүний тоо			Ор хоног	Нас баралт			Смнэлгээс гарсан хүний тоо	Смчлэгдсэн хүний тоо
							Бүгд	Улаанбаатар хотоос	Хөдөө орон нутгаас	Бүгд	Смнэлгт хонот	Смнэлгийн нас баралт		Бүгд	Смнэлгт нас баралт			
1	УНТЭ	295298	1182	284116	0	0	6733	3410	3323	22127	124976	357	357	41	21635	22060		
2	УХТЭ	173032	1456	163115	8460	1	4095	0	4095	13889	85916	196	196	46	13477	13681		
3	УГТЭ	223217	3901	219316	0	0	1678	0	1678	21264	137897	286	286	42	20960	21255		
4	ЭХЭМУТ	290536	354	244632	45550	0	2329	1446	883	31113	201369	331	331	11	30899	31072		
5	ХӨСҮТ	96864	4111	90563	2190	0	0	0	0	12027	112925	85	85	5	11856	11984		
6	ХСУТ	136272	1507	134765	0	0	3919	1951	1968	10501	60263	280	280	57	10116	10449		
7	ГССҮТ	260304	14	260290	0	0	0	0	0	21167	166661	204	204	48	20901	21136		
8	АӨСҮТ	86021	11	85993	8	9	0	0	0	4474	34478	1	1	0	4473	4474		
9	СЭМУТ	72957	11630	43416	17911	0	0	0	0	9888	192567	5	5	0	9809	9851		
10	Хүүхдийн төв сувилал	811	0	811	0	0	0	0	0	2321	16886	0	0	0	2309	2315		
11	УАУ/ТХ	12152	1197	10955	0	0	1040	815	225	5783	40015	0	0	0	5747	5765		
12	ШШЕГ	15450	0	15450	0	0	0	0	0	0	0	2216	0	0	0	1108		
13	Геронтологийн үндэсний төв	25367	2099	23209	11	48	0	0	0	0	0	0	0	0	0	0		
14	Нийслэлийн эрүүл мэндийн газар	10852277	3049506	5565368	803921	1433482	51926	44794	7132	275061	1766203	4128	1519	297	273322	276256		
15	Монгол Японы эмнэлэг	156787	8088	148699	0	0	0	0	0	5221	25258	53	53	8	5140	5207		
16	Эх, нярай, эмэгтэичүүдийн үндэсний төв-2	154282	1863	151292	1127	0	0	0	0	27693	178845	12	12	1	27515	27610		
17	АШУУИС-ийн төв эмнэлэг	32559	2779	29104	676	0	0	0	0	1505	9358	0	0	0	1505	1505		
18	ЭМЯ-ны зөвшөөрөлтэй хувийн эмнэлгүүд	1199009	153928	1040752	3935	394	7041	4595	2446	58827	287377	152	152	19	58243	58611		
19	БҮГД	14083195	3253626	8511846	883789	1433934	78761	57011	21750	522661	3440994	8306	3481	575	517707	524337		

Лавлагаа шатлалын эмнэлгүүдэд хийгдсэн эмгэг судлалын шинжилгээний үзүүлэлт  
/2024 оны эхний 11 сарын байдлаар/

№	Эмнэлгийн нэр	Эдийн шинжилгээ	Эсийн шинжилгээ	Нийт нас баралт	Амьгүй төрөлт	Задлан шинжилгээ			Задлан шинжилгээ хийгдээгүй	Задлан шинжилгээний хувь	Үндсэн оношлын эерүү	Үндсэн оношлын эерүүний хувь
						Эмгэг судлалын	Шүүх эмнэлгийн	Амьгүй				
1	Арьсны өвчин судлалын үндэсний төв	478	10	1	0	0	0	0	1	0.0%	0	0.0%
2	Гэмтэл согот судлалын үндэсний төв	256	0	204	0	0	160	0	44	78.4%	2	0.0%
3	Монгол Японы эмнэлэг	4107	3170	53	0	13	0	0	40	24.5%	0	0.0%
4	Сэтгэцийн эрүүл мэндийн үндэсний төв	0	1	5	0	4	0	0	1	80.0%	0	0.0%
5	Улсын гуравдугаар төв эмнэлэг	2795	878	286	0	117	5	0	164	42.7%	3	2.6%
6	Улсын нэгдүгээр төв эмнэлэг	4652	233	357	0	50	8	0	299	16.2%	2	4.0%
7	Улсын хоёрдугаар төв эмнэлэг	5237	2431	196	0	43	2	0	151	23.0%	3	7.0%
8	Халдварт өвчин судлалын үндэсний төв	211	68	85	0	5	0	0	80	5.9%	0	0.0%
9	Хавдар судлалын үндэсний төв	10029	9399	280	0	14	0	0	266	5.0%	0	0.0%
10	Эх хүүхдийн эрүүл мэндийн үндэсний төв	8622	1939	331	73	246	2	35	83	0.0%	9	3.2%
11	Эх, нярай эмэгтэйчүүдийн үндэсний төв-2	2709	1437	12	12	11	1	5	0	4.2%	0	0.0%
12	<b>Бүгд</b>	<b>39096</b>	<b>19566</b>	<b>1810</b>	<b>85</b>	<b>503</b>	<b>178</b>	<b>40</b>	<b>1129</b>	<b>38.0%</b>	<b>19</b>	<b>3.5%</b>

**ЭМЯ-наас тусгай зөвшөөрөлтэй хувийн эмнэлгүүдийн стационарын тусламж  
үйлчилгээний үзүүлэлтүүд /2024 оны эхний 11 сарын байдлаар/**

№	Эмнэлгийн нэр	Орны тоо	Эмнэлэгт хэвтсэн	Эмнэлгээс гарсан	Ор хоног	Нас барсан	Эмчлэгдсэн хүний тоо	Дундаж ор хоног	Орны эргэлт	Орны фонд ашиглалт	Орны фонд ашиглалтын хувь
А	Б	1	2	3	4	5	6	7	8	9	10
1	Агапе Хоспис	5	0	0	0	0	0.0	0.0	0.0	0.0	0.0
2	Аллерги Мед	50	656	642	3669	0	649.0	5.7	13.0	73.4	21.9
3	Амармед	45	81	81	378	0	81.0	4.7	1.8	8.4	2.5
4	Асралт мед	100	2196	2165	12991	0	2180.5	6.0	21.8	129.9	38.8
5	Ач интернэшнл	40	236	236	1464	0	236.0	6.2	5.9	36.6	10.9
6	Ачит Эх	18	785	785	5415	0	785.0	6.9	43.6	300.8	89.8
7	Ачтан	200	1445	1454	8194	15	1457.0	5.6	7.3	41.0	12.2
8	Аюурвэд	45	183	183	1280	0	183.0	7.0	4.1	28.4	8.5
9	Аюурвэд-Энх	40	1494	1484	9399	0	1489.0	6.3	37.2	235.0	70.1
10	Баяр	30	729	670	6268	0	699.5	9.4	23.3	208.9	62.4
11	Болормэлмий	20	2604	2604	3335	0	2604.0	1.3	130.2	166.8	49.8
12	Бриллиант	50	3743	3707	11541	8	3729.0	3.1	74.6	230.8	68.9
13	Гранд Мед	100	3568	3538	16957	3	3554.5	4.8	35.5	169.6	50.6
14	Грийн Хоум	13	111	68	576	45	112.0	8.5	8.6	44.3	13.2
15	Гурван Гал	100	3720	3762	17440	1	3741.5	4.6	37.4	174.4	52.1
16	Дархан Детект	35	1367	1332	8070	0	1349.5	6.1	38.6	230.6	68.8
17	Дөрөвдүгээр эмнэлэг	100	813	811	4697	5	814.5	5.8	8.1	47.0	14.0
18	ДЭМА	15	297	297	1459	0	297.0	4.9	19.8	97.3	29.0
19	Интенсивкэйр	30	814	784	6252	2	800.0	8.0	26.7	208.4	62.2
20	Интермед	90	4485	4465	19029	20	4485.0	4.3	49.8	211.4	63.1
21	Интерферон Альфа	40	1735	1735	8619	0	1735.0	5.0	43.4	215.5	64.3
22	Манба Дацан	80	2648	2652	15974	0	2650.0	6.0	33.1	199.7	59.6
23	Монгол хьюндай	45	156	142	1377	0	149.0	9.7	3.3	30.6	9.1
24	Монг-Эм	49	1450	1420	6930	0	1435.0	4.9	29.3	141.4	42.2
25	Мөнгөн гүүр	100	2842	2812	17061	7	2830.5	6.1	28.3	170.6	50.9
26	Нандин-Эрдэнэ	35	801	796	7134	0	798.5	9.0	22.8	203.8	60.8
27	Найрамдал	30	1579	1573	8115	0	1576.0	5.2	52.5	270.5	80.7
28	Наранмандал	23	471	471	3532	0	471.0	7.5	20.5	153.6	45.8
29	Нууц Увидас	30	1180	1191	7213	0	1185.5	6.1	39.5	240.4	71.8
30	Очирваань	50	0	0	0	0	0.0	0.0	0.0	0.0	0.0
31	Сайн сайхан медикал	20	581	566	1869	0	573.5	3.3	28.7	93.5	27.9
32	Сон мед	30	610	595	3232	0	602.5	5.4	20.1	107.7	32.2
33	Сондра	10	2626	2594	1104	0	2610.0	0.4	261.0	110.4	33.0
34	Сөүл	15	1256	1247	4583	1	1252.0	3.7	83.5	305.5	91.2
35	Топаз	40	1989	1987	10325	1	1988.5	5.2	49.7	258.1	77.1
36	Улаанбаатар-Сонгдо	89	4089	3932	18368	44	4032.5	4.7	45.3	206.4	61.6
37	Универсаль мед	90	243	238	1378	0	240.5	5.8	2.7	15.3	4.6
38	ЭмБиЖи	55	1545	1523	8479	0	1534.0	5.6	27.9	154.2	46.0
39	ЭМЖЖ	41	1612	1611	7574	0	1611.5	4.7	39.3	184.7	55.1
40	Эндомед	10	304	304	1986	0	304.0	6.5	30.4	198.6	59.3
41	Эпимон	35	1783	1786	14110	0	1784.5	7.9	51.0	403.1	120.3
<b>42</b>	<b>Бүгд</b>	<b>2043</b>	<b>58827</b>	<b>58243</b>	<b>287377</b>	<b>152</b>	<b>58611.0</b>	<b>4.9</b>	<b>28.7</b>	<b>140.7</b>	<b>42.0</b>

**ЭМЯ-наас тусгай зөвшөөрөлтэй хувийн эмнэлгүүдийн амбулаторийн тусламж  
үйлчилгээний үзүүлэлтүүд /2024 оны эхний 11 сарын байдлаар/**

№	Эмнэлгийн нэр	Нийт үзлэг	Үүнээс: Эмэгтэй	Урьдчилан сэргийлэх	Өвчний учир амбулаторг	Идэвхигэй хяналт	Гэрийн идэвхигэй үзлэг	Гэрийн дуудлагын үзлэг
A	Б	1	2	3	4	5	6	7
1	Агапе Хоспис	4167	2328	0	4001	0	166	0
2	Айрис	28	22	0	28	0	0	0
3	Аллерги Мед	46390	27853	10602	35788	0	0	0
4	Амар мед	47	26	0	47	0	0	0
5	Арьяа мед	384	252	0	384	0	0	0
6	Асралт мед	37771	20938	3167	34604	0	0	0
7	Ач интернэшнл	8651	5599	7732	919	0	0	0
8	Ачит Эх	947	633	105	842	0	0	0
9	Ачтан	6818	4323	256	6562	0	0	0
10	Аюурвэд	209	135	0	209	0	0	0
11	Аюурвэд-Энх	12069	7297	0	12069	0	0	0
12	Баяр	1080	641	0	1080	0	0	0
13	Баясалгий	0	0	0	0	0	0	0
14	Болормэлмий	24312	15419	0	24312	0	0	0
15	Бриллиант	54110	35777	4451	49581	78	0	0
16	Бэст Мед	1571	896	0	1571	0	0	0
17	Гипноз мед	0	0	0	0	0	0	0
18	Гранд Мед	70721	39789	14724	53244	2753	0	0
19	Грийн Хоум	33	18	0	0	0	33	0
20	Гурван Гал	139302	77660	70	139218	14	0	0
21	Гэр бүлийн сайн сайхны нийгэмлэг	4063	4002	0	4063	0	0	0
22	Дархан Детект	9233	5126	0	9233	0	0	0
23	Дорны Увидас	726	420	0	726	0	0	0
24	Дөрөвдүгээр эмнэлэг	27723	13332	19271	8450	0	2	0
25	ДЭМА	1181	774	0	1181	0	0	0
26	Жан мин	1142	683	0	1142	0	0	0
27	Зимо дентал	11371	6718	2470	8901	0	0	0
28	Интенсив кэйр	17544	7370	0	17544	0	0	0
29	Интермед	159785	97878	27826	131959	0	0	0
30	Интернейшнл СОС	43986	8613	10601	33385	0	0	0
31	Интерферон Альфа	29303	16983	0	29211	92	0	0
32	Итгэл	1184	601	0	1184	0	0	0
33	Кидние кэйр	9425	3055	0	9425	0	0	0
34	Киото	80	55	0	80	0	0	0
35	Клевер Мед	705	652	0	705	0	0	0
36	Ли Жин Жи	4046	2357	317	3729	0	0	0
37	Люкс диалез	0	0	0	0	0	0	0
38	Манба Дацан	11913	8349	147	11766	0	0	0
39	Маристоп	0	0	0	0	0	0	0
40	Маршал Дентал	902	553	0	902	0	0	0
41	Медкэйр	2019	1839	0	2019	0	0	0

42	Мобио	1293	810	0	1293	0	0	0
43	Монгол Солонгосын Дорны Анагаах Ухааны Төв	13908	7982	0	13908	0	0	0
44	Монгол хьондай	1217	709	0	1217	0	0	0
45	Монг-Эм	5049	3335	0	5049	0	0	0
46	Мөнгөн гүүр	44720	26309	3229	41491	0	0	0
47	Нандин Эрдэнэ	724	491	0	724	0	0	0
48	Найрамдал	4386	2504	0	4386	0	0	0
49	Наранмандал	956	554	0	956	0	0	0
50	НАСС	18915	11046	0	18915	0	0	0
51	Номин төгөлдөр	682	399	40	642	0	0	0
52	Нууц Увидас	2225	1228	0	2225	0	0	0
53	Нура	20196	11897	20196	0	0	0	0
54	НЭИ	2445	1542	0	2445	0	0	0
55	Очир Дент	151	97	0	151	0	0	0
56	Очирваань	2203	1339	0	2203	0	0	0
57	Өөжин мед	12785	12785	0	12785	0	0	0
58	Перфект	1630	1317	0	1630	0	0	0
59	Пи Ди Ай Си	3830	2528	0	3830	0	0	0
60	Принцесс	267	257	0	267	0	0	0
61	Сайн сайхан медикал	5183	3109	0	5183	0	0	0
62	Санни Смайл	1748	1107	0	1748	0	0	0
63	Си Эл Даблью Эйч	7865	7347	0	7865	0	0	0
64	Сон мед	11237	7372	1235	9949	53	0	0
65	Сондра	22551	13436	0	22551	0	0	0
66	Сонрисас	497	263	0	497	0	0	0
67	СОС Медика Монголиа	14632	4730	10345	4192	0	0	95
68	Сөүл	29618	18119	2911	26707	0	0	0
69	Топаз	17705	11474	5464	12241	0	0	0
70	Улаанбаатар-Сонгдо	56792	34679	6076	50420	296	0	0
71	Универсаль мед	2619	2015	895	1724	0	0	0
72	Адоре имплант клиник	2446	1570	0	2446	0	0	0
73	Ханна	104	83	0	104	0	0	0
74	Эм Би Жи	8345	4506	0	8345	0	0	0
75	ЭМЖЖ	121586	66118	744	120722	120	0	0
76	Эндомед	3796	2623	0	3796	0	0	0
77	Эпимон	5245	2728	1054	3564	529	78	20
78	Юу Би Өү Эс Эс Ти И Эм	4517	2663	0	4517	0	0	0
<b>79</b>	<b>Бүгд</b>	<b>1199009</b>	<b>690037</b>	<b>153928</b>	<b>1040752</b>	<b>3935</b>	<b>279</b>	<b>115</b>

Эрхлэгч: Б.Нарантуяа  
Эрүүл мэндийн хөгжлийн төвийн захирал

Мэдээ хянасан: С.Даваажаргал  
Мэдээлэл, технологийн албаны ахлах  
мэргэжилтэн

Мэдээ нэгтгэсэн: Б.Болдбаатар  
Мэдээлэл, технологийн албаны мэргэжилтэн

Хэвлэлийн эх бэлтгэсэн: Д.Уранчимэг  
Мэдээлэл, технологийн албаны ажилтан