



2024.11.07

# ЭРҮҮЛ МЭНДИЙН СТАТИСТИКИЙН МЭДЭЭЛЭЛ

2024 ОНЫ ЭХНИЙ 10 САРЫН БАЙДЛААР

Улаанбаатар хот

Энэхүү товхимолын дэлгэрэнгүй мэдээллийг  
[www.hdc.gov.mn](http://www.hdc.gov.mn) цахим хуудаснаас татаж харна уу!

Эрүүл мэндийн хөгжлийн төв  
Мэдээлэл, технологийн албанаас эрхлэн гаргав.

Шуудангийн хаяг: 14210 Улаанбаатар, Сүхбаатар дүүрэг, Энхтайвны  
гудамж, 13в байр

E-mail: [admin@hdc.gov.mn](mailto:admin@hdc.gov.mn), [www.hdc.gov.mn](http://www.hdc.gov.mn)

Факс: 976-11-320633

Утас: 7011-1485  
7012-8801

<b>ГАРЧИГ</b>	
<b>ЗУРГИЙН ЖАГСААЛТ</b>	<b>4</b>
<b>ХҮСНЭГТИЙН ЖАГСААЛТ</b>	<b>4</b>
<b>ЭРҮҮЛ МЭНДИЙН СТАТИСТИК ҮЗҮҮЛЭЛТҮҮД</b>	<b>5</b>
<b>1. ЭХ, ХҮҮХДИЙН ЭРҮҮЛ МЭНД</b>	<b>6</b>
1.1. Төрөлт	6
1.2. Хүүхдийн эрүүл мэнд	7
1.3. Эхийн эндэгдэл	8
1.4. Нялхсын эндэгдэл	9
1.5. Тав хүртэлх насны хүүхдийн эндэгдэл	10
<b>2. ЭМНЭЛГИЙН ТУСЛАМЖ ҮЙЛЧИЛГЭЭНИЙ ҮЗҮҮЛЭЛТ</b>	<b>11</b>
2.1 Амбулаторийн тусламж үйлчилгээ	11
2.2 Халдварт бус өвчний эрт илрүүлэг үзлэгийн мэдээлэл	12
2.3 Жирэмсний хяналт	12
2.4 Үр хөндөлт	14
2.5 Түргэн тусламжийн дуудлага	15
2.6 Хэвтэн эмчлүүлэгчдийн тусламж үйлчилгээ	17
<b>3. ХҮН АМЫН НАС БАРАЛТ</b>	<b>18</b>
<b>4. ЭМГЭГ СУДЛАЛЫН ШИНЖИЛГЭЭ</b>	<b>20</b>
<b>5. ХАЛДВАРТ ӨВЧИН</b>	<b>21</b>
5.1. Халдварт өвчний нас баралт	21
5.2. Амьсгалын замын халдварт өвчин	21
5.3. Бэлгийн замаар дамжих халдварт өвчин	22
5.4. Коронавируст халдвар /COVID-19/	23

## **ЗУРГИЙН ЖАГСААЛТ**

Зураг 1. 1 Төрсөн эх, амьд төрсөн нярайн тоо	7
Зураг 1. 2 Эхийн эндэгдэл, 100 000 амьд төрөлтөд	8
Зураг 1. 3 Нялхсын эндэгдэл, 1000 амьд төрөлтөд	9
Зураг 1. 4 Нялхсын эндэгдэл, 1000 амьд төрөлтөд, аймгаар	9
Зураг 1. 5 Перинаталь эндэгдэл, 1000 нийт төрөлтөд, аймгаар	10
Зураг 1. 6 Хүүхдийн эндэгдэл, 1000 амьд төрөлтөд	10
Зураг 1. 7 Тав хүртэлх насны хүүхдийн эндэгдэл, 1000 амьд төрөлтөд, аймгаар	11
Зураг 2. 1 Жирэмсний эрт хяналтын хувь, аймгаар	13
Зураг 2. 2 Түргэн тусламжийн дуудлагын тоо	16
Зураг 3. 1 Нас баралт, /бодит тоогоор/	18
Зураг 5. 1 Амьсгалын замын халдварт өвчний тохиолдол	22
Зураг 5. 2 Бэлгийн замаар дамжих халдварт өвчний тохиолдол	22
Зураг 5.3 Коронавируст халдварын өвчлөл, /хүйс, насны бүлгээр/	23
Зураг 5. 4 Коронавируст халдвар, аймгаар	23

## **ХҮСНЭГТИЙН ЖАГСААЛТ**

Хүснэгт 1. 1 Төрөлт, төрөх үед үзүүлсэн эмнэлгийн тусламж, хувиар	6
Хүснэгт 1. 2 Амьд төрсөн хүүхэд, эхийн тээлтийн хугацаа, хувиар	7
Хүснэгт 1. 3 Тав хүртэлх насны хүүхдийн жингийн мэдээ, хувиар	8
Хүснэгт 2. 1 Эмчийн үзлэг, эмнэлгийн төрлөөр, хувиар	12
Хүснэгт 2. 2 Жирэмсний хяналт, хувиар	13
Хүснэгт 2. 3 Шинээр хяналтад хамрагдсан жирэмсэн эмэгтэйчүүдийн БЗДХ-ын шинжилгээний үзүүлэлт	14
Хүснэгт 2.4 Үр хөндөлтийн түвшин	15
Хүснэгт 2. 5 Түргэн тусламжийн дуудлага, аймгаар	16
Хүснэгт 2. 6 Стационарын тусламж, үйлчилгээний зарим үзүүлэлтүүд	17
Хүснэгт 3. 1 Осол гэмтэл, гадны шалтгаант нас баралтад эзлэх хувь	19
Хүснэгт 4. 1 Эмгэг судлалын шинжилгээний үзүүлэлт, аймгаар	20
Хүснэгт 5. 1 Халдварт өвчний тохиолдол, нас баралт, төрлөөр	21

## Эрүүл мэндийн статистик үзүүлэлтүүд

### /2023, 2024 оны эхний 10 сарын байдлаар/

№	Үзүүлэлт	Нэгж	2023 он	2024 он	Өсөлт бууралт
1	Төрсөн эх	Бодит тоо	53719	47932	-5787
2	Амьд төрсөн хүүхэд	Бодит тоо	54056	48288	-5768
3	Амьгүй төрсөн хүүхэд	Бодит тоо	280	243	-37
		1000 нийт төрөлтөд	5.2	5.0	-0.2
4	Эхийн эндэгдэл	Бодит тоо	13	9	-4
		100 000 амьд төрөлтөд	24.0	18.6	-5.4
5	5 хүртэлх насны хүүхдийн эндэгдэл /0-4 нас 364 хоног/	Бодит тоо	798	725	-73
		1000 амьд төрөлтөд	14.8	15.0	0.2
6	Үүнээс: Нялхсын эндэгдэл /0-364 хоног/	Бодит тоо	657	575	-82
		1000 амьд төрөлтөд	12.2	11.9	-0.3
	Үүнээс: Нярайн эндэгдэл /0-28 хоног/	Бодит тоо	426	360	-66
		1000 амьд төрөлтөд	7.9	7.5	-0.4
	Үүнээс: Нярайн эрт үеийн эндэгдэл /0-6 хоног/	Нялхсын эндэгдэлд эзлэх хувь	64.8	62.6	-2.2
		Бодит тоо	281	239	-42
Нярайн эндэгдэлд эзлэх хувь	Бодит тоо	145	121	-24	
	Нярайн эндэгдэлд эзлэх хувь	34.0	33.6	-0.4	
7	Перинаталь эндэгдэл	Бодит тоо	561	482	-79
		1000 нийт төрөлтөд	10.3	9.9	-0.4
8	Нийт нас баралт	Бодит тоо	14246	14815	569
9	Эмнэлгийн нас баралт	Бодит тоо	4549	4797	248
		Хувь	31.9	32.4	0.5
10	Эмнэлэгт хоног болоогүй нас баралт	Бодит тоо	1080	1055	-25
		Хувь	23.7	22.0	-1.7
11	Жирэмсний эрт хяналт	Хувь	92.1	92.9	0.8
12	Эмчлэгдсэн хүний тоо	Бодит тоо	851962	853258	1296
13	Ор хоног	Бодит тоо	5841498	5812190	-29308
14	Халдварт өвчин	Бодит тоо	34917	30338	-4579
		10 000 хүн амд	101.0	86.6	-14.4
15	Амьсгалын замын халдварт өвчин	Бодит тоо	13008	12812	-196
		10 000 хүн амд	37.6	36.6	-1.0
16	Бэлгийн замаар дамжих халдварт өвчин	Бодит тоо	8638	9208	570
		10 000 хүн амд	25.0	26.3	1.3
17	Гэдэсний халдварт өвчин	Бодит тоо	6921	6688	-233
		10 000 хүн амд	20.0	19.1	-0.9
18	Зоонозын халдварт өвчин	Бодит тоо	267	133	-134
		10 000 хүн амд	0.8	0.4	-0.4
19	Цусаар дамжих халдварт өвчин	Бодит тоо	216	136	-80
		10 000 хүн амд	0.6	0.4	-0.2
20	Бусад халдварт өвчин	Бодит тоо	5867	1361	-4506
		10 000 хүн амд	17.0	3.9	-13.1

# 1. Эх, хүүхдийн эрүүл мэнд

## 1.1. Төрөлт

Улсын хэмжээнд 2024 оны эхний 10 сарын байдлаар 47932 эх төрсөн нь өнгөрсөн оны мөн үеэс 5787 төрөлтөөр буюу 10.8 хувиар буурсан байна. Төрөлтийн тоо аймгууд болон Улаанбаатар хотод 20-2532 төрөлтөөр буурсан үзүүлэлттэй байна.

Төрсөн эхчүүдийн 39886 нь буюу 83.2 хувь нь эмчийн хяналтын үзлэгт 6 ба түүнээс дээш удаа хамрагдсан байна. Нийт төрөлтийн 0.3 хувийг гэрийн төрөлт эзэлж байгаа бөгөөд Төв, Булган, Ховд, Хэнтий, Увс, Говьсүмбэр, Дорнод аймгуудад улсын дундажаас 0.1-1.1 хувиар өндөр байна.

2024 оны эхний 10 сарын байдлаар мэс заслын аргаар төрсөн эхчүүд 28.0 хувийг эзэлж байгаа ба 17.1 хувь нь төрөлтийн хүндрэлтэй, 82.9 хувь нь хүндрэлгүй төрсөн байна.

### Хүснэгт 1.1. Төрөлт, төрөх үед үзүүлсэн эмнэлгийн тусламж, хувиар

№	Аймаг/хот	Төрөлтийн эзлэх хувь					20 хүртэлх насны төрөлт	35-аас дээш насны төрөлт
		Аймаг, хотын нэгдсэн эмнэлэг	Хувийн эмнэлэг	Сумын нэгдсэн эмнэлэг	Сумын эрүүл мэндийн төв	Гэртээ		
А	Б	1	2	3	4	5	6	7
1	Архангай	89.4	0.0	0.0	10.4	0.2	3.8	19.7
2	Баян-Өлгий	88.5	0.0	0.0	11.5	0.0	0.9	18.5
3	Баянхонгор	95.4	0.0	0.0	4.3	0.3	3.5	20.1
4	Булган	86.3	0.0	0.0	13.2	0.5	2.0	19.8
5	Говь-Алтай	94.7	0.0	0.0	5.0	0.3	4.2	19.6
6	Говьсүмбэр	99.6	0.0	0.0	0.0	0.4	6.3	18.3
7	Дархан-Уул	99.7	0.0	0.0	0.1	0.3	3.1	23.8
8	Дорноговь	87.8	0.0	11.5	0.6	0.1	4.7	23.0
9	Дорнод	97.9	0.0	0.0	1.8	0.4	5.0	24.6
10	Дундговь	96.1	0.0	0.0	3.9	0.0	6.2	19.1
11	Завхан	61.7	0.0	32.8	5.5	0.0	3.0	22.7
12	Орхон	99.8	0.0	0.0	0.1	0.1	3.1	25.6
13	Өвөрхангай	82.3	0.0	12.4	5.1	0.2	4.5	20.4
14	Өмнөговь	84.8	0.0	0.0	15.1	0.1	4.2	21.9
15	Сүхбаатар	95.4	0.0	0.0	4.4	0.2	3.9	25.4
16	Сэлэнгэ	54.5	0.0	41.7	3.7	0.1	4.8	23.6
17	Төв	85.1	0.0	0.0	13.5	1.4	3.6	25.5
18	Увс	90.4	0.0	0.0	9.1	0.4	2.4	19.3
19	Ховд	91.6	0.0	4.1	3.9	0.5	2.7	18.8
20	Хөвсгөл	88.6	0.0	0.0	11.2	0.2	5.2	18.9
21	Хэнтий	80.2	0.0	11.4	7.9	0.5	4.9	21.6
22	<b>Аймгийн дундаж</b>	<b>88.6</b>	<b>0.0</b>	<b>4.9</b>	<b>6.2</b>	<b>0.3</b>	<b>3.6</b>	<b>21.4</b>
23	Улаанбаатар	93.3	6.5	0.0	0.0	0.3	3.2	26.4
24	<b>Улсын дундаж</b>	<b>91.1</b>	<b>3.5</b>	<b>2.3</b>	<b>2.8</b>	<b>0.3</b>	<b>3.4</b>	<b>24.1</b>

## Зураг 1.1. Төрсөн эх, амьд төрсөн нярайн тоо



## 1.2. Хүүхдийн эрүүл мэнд

2024 оны эхний 10 сарын байдлаар улсын хэмжээнд 48288 хүүхэд амьд төрсөн нь өнгөрсөн оны мөн үеэс 5768 хүүхдээр буюу 10.7 хувиар буурчээ. Төрөлтийн түвшин 1000 хүн амд 14.3 байна.

Амьд төрсөн хүүхдийн 24914 буюу 51.6 хувь нь хүү, 23374 буюу 48.4 хувь нь охин байна. Төрөх үеийн хүйсийн харьцаа 100 охинд ойролцоогоор 107 хүү ногдож байна.

Амьд төрсөн нийт хүүхдээс 2194 нярай буюу 4.5 хувь нь 2500 грамаас доош жинтэй, 318 тохиолдол буюу 0.7 хувь нь төрөлхийн гажигтай төрсөн байна. Төрсний дараа 1 цагийн дотор хөхөө амласан хүүхдийн эзлэх хувь 96.4 байна. Дутуу төрөлтийн түвшин 1000 амьд төрөлтөд 67.1 байна. Амьгүй төрөлтийн түвшин 1000 нийт төрөлтөд 5.0 байна.

Хүснэгт 1.2. Амьд төрсөн хүүхэд, эхийн тээлтийн хугацаа, хувиар

№	Аймаг/хот	Эхийн тээлтийн хугацаа эзлэх хувь					Төрөлхийн гажигтай төрсөн	2500 гр-аас доош жинтэй төрсөн хүүхэд
		22-28 долоо хоногтой	29-32 долоо хоногтой	33-36 долоо хоногтой	37-41 долоо хоногтой	42 долоо хоногос дээш		
А	Б	1	2	3	4	5	6	7
1	Архангай	0.2	0.5	4.1	95.2	0.0	0.4	4.1
2	Баян-Өлгий	0.0	0.3	3.2	96.4	0.0	0.5	4.5
3	Баянхонгор	0.3	1.1	5.3	93.3	0.0	0.7	4.1
4	Булган	0.0	1.3	4.3	94.4	0.0	0.8	3.8
5	Говь-Алтай	0.0	1.3	6.8	91.9	0.0	0.7	4.7
6	Говьсүмбэр	0.0	0.0	2.6	97.4	0.0	1.5	1.5
7	Дархан-Уул	0.1	0.4	2.7	95.7	1.0	0.3	2.3
8	Дорноговь	0.2	0.9	3.6	95.1	0.1	0.7	3.5
9	Дорнод	0.2	0.5	2.9	96.4	0.0	0.4	2.8
10	Дундговь	0.2	1.1	3.8	94.7	0.2	0.9	3.4
11	Завхан	0.0	0.5	4.1	95.4	0.0	1.0	3.7
12	Орхон	0.4	0.9	5.3	93.4	0.1	0.9	5.4
13	Өвөрхангай	0.1	1.2	4.3	94.4	0.0	0.1	4.4
14	Өмнөговь	0.4	1.0	3.3	95.2	0.0	0.8	3.7
15	Сүхбаатар	0.1	0.7	5.6	93.6	0.0	1.1	3.2
16	Сэлэнгэ	0.0	0.3	3.3	96.1	0.3	0.1	2.5
17	Төв	0.3	0.8	4.9	94.0	0.0	0.2	4.1
18	Увс	0.0	0.3	4.8	94.9	0.0	0.7	3.5
19	Ховд	0.1	0.7	4.1	95.2	0.0	0.4	3.0
20	Хөвсгөл	0.1	0.7	5.4	93.3	0.4	0.9	4.1
21	Хэнтий	0.9	0.6	3.6	94.9	0.0	0.2	4.8
<b>22</b>	<b>Аймгийн дундаж</b>	<b>0.2</b>	<b>0.7</b>	<b>4.2</b>	<b>94.8</b>	<b>0.1</b>	<b>0.6</b>	<b>3.8</b>
23	Улаанбаатар	0.5	1.4	6.2	91.9	0.0	0.7	5.2
<b>24</b>	<b>Улсын дундаж</b>	<b>0.3</b>	<b>1.1</b>	<b>5.3</b>	<b>93.2</b>	<b>0.1</b>	<b>0.7</b>	<b>4.5</b>

2024 оны эхний 10 сарын байдлаар тав хүртэлх насны хүүхдийн өсөлт хөгжлийн хяналтад 1571894 хүүхэд хамрагдсанаас 0.15 хувь нь туранхай, 0.12 хувь нь тураалтай, 0.14 хувь нь өсөлтийн хоцрогдолтой байна.

### Хүснэгт 1.3. Тав хүртэлх насны хүүхдийн жингийн мэдээ, хувиар

№	Аймаг/хот	Бүгд	Жингийн мэдээ			А амин дэм уусан	Д амин дэм уусан	Олон найрлагат бичил тэжээл хэрэглэсэн
			Туранхай	Тураалтай	Өсөлтийн хоцрогдолтой			
А	Б	1	2	3	4	5	6	7
1	Архангай	42561	0.28	0.42	0.31	18.73	42.99	12.67
2	Баян-Өлгий	34292	0.38	0.31	0.09	30.31	23.34	7.50
3	Баянхонгор	62256	0.27	0.43	0.34	16.67	30.20	4.78
4	Булган	19454	0.16	0.10	0.14	23.96	12.61	1.70
5	Говь-Алтай	20051	0.29	0.43	0.96	21.32	39.56	5.02
6	Говьсүмбэр	8264	0.02	0.01	0.02	16.01	19.85	3.93
7	Дархан-Уул	75390	0.18	0.02	0.09	13.81	84.13	1.42
8	Дорноговь	35677	0.10	0.22	0.23	14.52	61.80	1.31
9	Дорнод	48712	0.16	0.13	0.16	15.87	44.10	0.61
10	Дундговь	18682	0.03	0.02	0.02	15.27	44.39	0.65
11	Завхан	32516	0.04	0.02	0.06	18.73	51.59	7.54
12	Орхон	77306	0.18	0.05	0.18	10.16	81.78	0.12
13	Өвөрхангай	38203	0.18	0.13	0.16	22.86	52.09	1.70
14	Өмнөговь	35276	0.34	0.13	0.24	25.66	63.57	0.83
15	Сүхбаатар	17016	0.36	0.09	0.31	23.01	35.23	8.49
16	Сэлэнгэ	39058	0.09	0.02	0.02	25.01	15.10	2.48
17	Төв	16956	0.11	0.11	0.08	29.05	32.17	3.64
18	Увс	50913	0.16	0.28	0.37	23.97	37.32	0.29
19	Ховд	57644	0.11	0.09	0.03	16.46	47.18	1.41
20	Хөвсгөл	47975	0.02	0.05	0.09	28.68	56.86	7.53
21	Хэнтий	18417	0.22	0.05	0.09	23.64	55.16	8.45
22	<b>Аймгийн дундаж</b>	<b>796619</b>	<b>0.18</b>	<b>0.15</b>	<b>0.18</b>	<b>19.50</b>	<b>49.67</b>	<b>3.42</b>
23	Улаанбаатар	775275	0.11	0.08	0.10	13.75	27.28	1.27
24	<b>Улсын дундаж</b>	<b>1571894</b>	<b>0.15</b>	<b>0.12</b>	<b>0.14</b>	<b>16.66</b>	<b>38.63</b>	<b>2.36</b>

### 1.3. Эхийн эндэгдэл

Улсын хэмжээнд 2024 оны эхний 10 сарын байдлаар эхийн эндэгдлийн 9 тохиолдол бүртгэгдэж, 100 000 амьд төрөлтөд 18.6 ногдож байна. Сүүлийн 10 жилийн дундажаар 100 000 амьд төрөлтөд ногдох эхийн эндэгдэл 34.2 байна.

Зураг 1.2. Эхийн эндэгдэл, 100 000 амьд төрөлтөд



■ Эхийн эндэгдэл, 100 000 амьд төрөлтөд

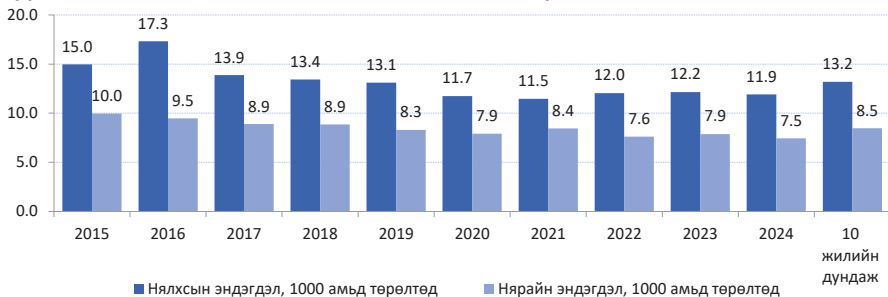


### 1.4. Нялхсын эндэгдэл

Улсын хэмжээнд 2024 оны эхний 10 сарын байдлаар нялхсын эндэгдлийн 575 тохиолдол бүртгэгдэж, 1000 амьд төрөлтөд 11.9 ногдож байгаа нь өнгөрсөн оны мөн үетэй харьцуулахад 82 тохиолдлоор буурсан үзүүлэлттэй байна. Нялхсын эндэгдлийн 58.6 хувь нь эрэгтэй, 41.4 хувь нь эмэгтэй хүүхэд байна.

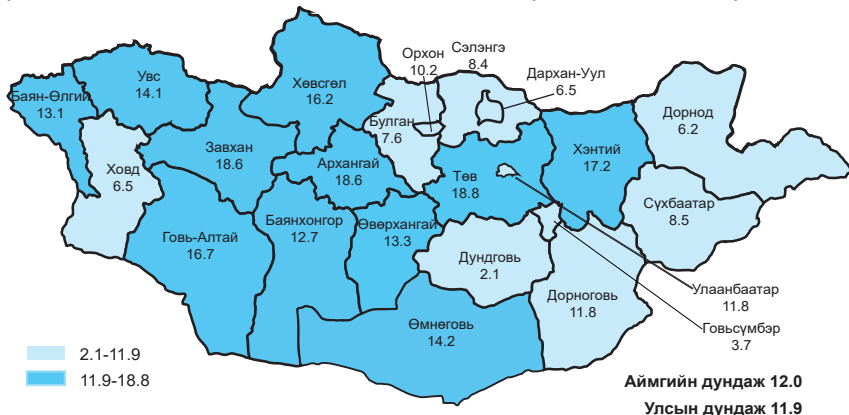
Нялхсын эндэгдлийн 62.6 хувийг нярайн эндэгдэл эзэлж байгаа ба 1000 амьд төрөлтөд ногдох нярайн эндэгдэл 7.5 байна. Нярайн эндэгдлийн нийт 360 тохиолдлын 239 буюу 66.4 хувь нь эрт үеийн эндэгдэл, 121 буюу 33.6 хувийг хожуу үеийн эндэгдэл тус тус эзэлж байна.

Зураг 1.3. Нялхсын эндэгдэл, 1000 амьд төрөлтөд



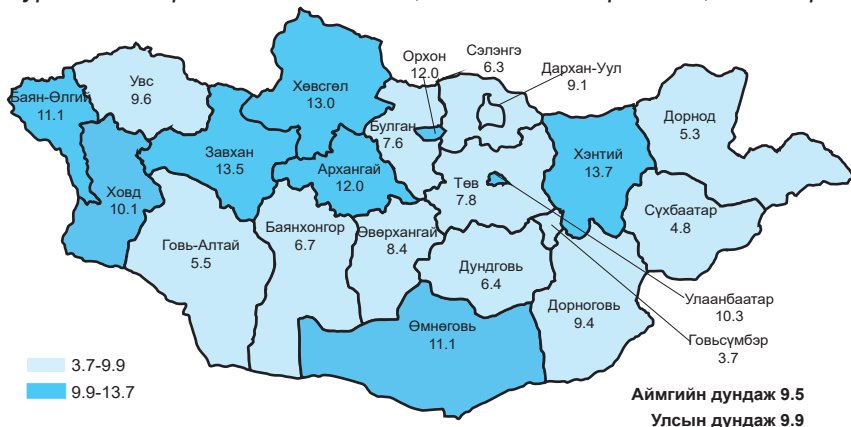
2024 оны эхний 10 сарын байдлаар 1000 амьд төрөлтөд ногдох нялхсын эндэгдлийг аймгуудаар харьцуулбал: Төв (18.8), Архангай (18.6), Завхан (18.6), Хэнтий (17.2), Говь-Алтай (16.7), Хөвсгөл (16.2), Өмнөговь (14.2), Увс (14.1), Өвөрхангай (13.3), Баян-Өлгий (13.1), Баянхонгор (12.7) аймгуудад улсын дундаж үзүүлэлтээс 0.8-6.9 өндөр байна.

Зураг 1.4. Нялхсын эндэгдэл, 1000 амьд төрөлтөд, аймгаар



Нялхсын эндэгдлийг шалтгаанаар авч үзвэл: Перинаталь үеийн эмгэг 57.0 хувь, төрөлхийн хөгжлийн гажиг 16.0 хувь, амьсгалын тогтолцооны эмгэг 8.0 хувийг тус тус эзэлж байна.

Зураг 1.5. Перинаталь эндэгдэл, 1000 нийт төрөлтөд, аймгаар



### 1.5. Тав хүртэлх насны хүүхдийн эндэгдэл

Улсын хэмжээнд 2024 оны эхний 10 сарын байдлаар тав хүртэлх насны хүүхдийн эндэгдлийн 725 тохиолдол бүртгэгдэж, 1000 амьд төрөлтөд 15.0 ногдож байгаа нь өмнөх оны мөн үетэй харьцуулахад 73 тохиолдлоор буурсан байна.

Тав хүртэлх насандаа эндсэн хүүхдийн 416 тохиолдол буюу 57.4 хувь нь эрэгтэй, 309 тохиолдол буюу 42.6 хувь нь эмэгтэй хүүхэд байна. Нийт тохиолдлын 23.9 хувь нь эмнэлгээс гадуур, 76.1 хувь нь эмнэлэгт нас барсан ба үүнээс хоног болоогүй нас баралт 24.1 хувийг эзэлж байна.

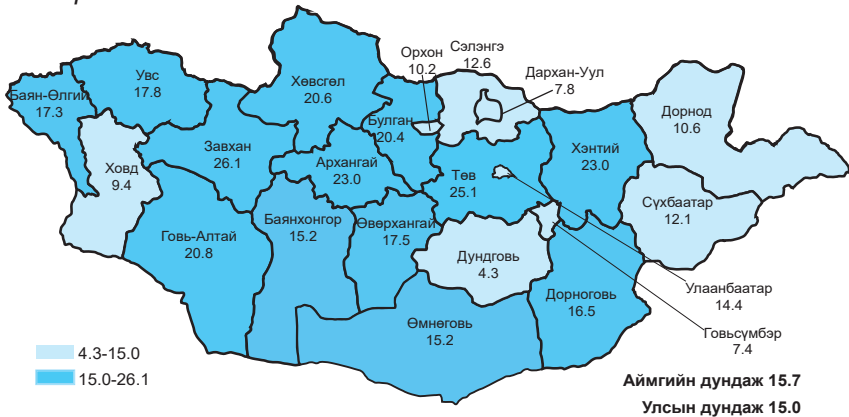
Зураг 1.6. Хүүхдийн эндэгдэл, 1000 амьд төрөлтөд



Шалтгаанаар авч үзвэл: Нийт эндэгдлийн 84.4 хувь нь өвчнөөр, 15.6 хувь нь осол, гэмтлийн улмаас эндсэн байна. Перинаталь үед үүссэн эмгэг 45.2 хувь, төрөлхийн хөгжлийн гажиг 14.5 хувь, амьсгалын тогтолцооны эмгэг 8.4 хувийг тус тус эзэлж байна.

Аймгуудаар харьцуулбал: 1000 амьд төрөлтөд ногдох тав хүртэлх насны хүүхдийн эндэгдэл Завхан (26.1), Төв (25.1), Архангай (23.0), Хэнтий (23.0), Говь-Алтай (20.8), Хөвсгөл (20.6), Булган (20.4), Увс (17.8), Өвөрхангай (17.5), Баян-Өлгий (17.3), Дорноговь (16.5), Өмнөговь (15.2), Баянхонгор (15.2) аймгуудад улсын дундаж үзүүлэлтээс 0.2-11.0 өндөр байна.

Зураг 1.7. Тав хүртэлх насны хүүхдийн эндэгдэл, 1000 амьд төрөлтөд, аймгаар



## 2. ЭМНЭЛГИЙН ТУСЛАМЖ ҮЙЛЧИЛГЭЭНИЙ ҮЗҮҮЛЭЛТ

### 2.1. Амбулаторийн тусламж үйлчилгээ

Улсын хэмжээнд 2024 оны эхний 10 сарын байдлаар нийт 19927695 эмчийн үзлэг хийгдсэнээс 25.2 хувийг урьдчилан сэргийлэх үзлэг, 57.2 хувийг өвчний учир амбулаторт, 7.1 хувийг идэвхитэй хяналтын үзлэг, 10.5 хувийг гэрийн үзлэг тус тус эзэлж байна. Нэг их эмчид ногдох үзлэгийн тоо 1330 байна. Өмнөх оны мөн үетэй харьцуулахад өвчний учир амбулаторийн үзлэг 3.2 хувиар буурч, идэвхитэй хяналт 1.2, гэрийн үзлэг 1.4, урьдчилан сэргийлэх үзлэг 0.6 хувиар тус тус өссөн байна.

## Хүснэгт 2.1. Эмчийн үзлэг, эмнэлгийн төрлөөр, хувиар

№	Аймаг/хот	Багийн бага эмч	Сумын бага эмч	Сумын эх баригч бага эмч	Сумын их эмч	Аймаг, дүүргийн нэгдсэн эмнэлэг	Өрхийн эмчийн үзлэг	Бусад
А	Б	1	2	3	4	5	6	7
1	Архангай	14.4	2.9	3.2	23.0	37.4	15.2	3.9
2	Баян-Өлгий	7.5	0.5	3.2	16.5	41.9	25.4	5.0
3	Баянхонгор	10.7	2.4	3.4	12.9	48.7	19.8	2.2
4	Булган	10.7	3.3	4.5	16.9	49.7	11.7	3.2
5	Говь-Алтай	8.2	0.3	2.8	10.3	52.2	18.9	7.3
6	Говьсүмбэр	0.0	0.0	0.5	6.5	55.2	27.5	10.4
7	Дархан-Уул	1.7	0.3	0.9	3.9	34.5	39.8	19.1
8	Дорноговь	4.8	1.7	1.2	24.9	38.4	21.3	7.6
9	Дорнод	2.9	0.8	2.0	10.4	46.2	32.6	5.1
10	Дундговь	7.1	0.3	3.3	18.4	57.9	10.4	2.4
11	Завхан	7.8	1.7	2.5	28.4	33.5	21.5	4.6
12	Орхон	0.0	0.0	0.0	1.3	24.7	46.5	27.5
13	Өвөрхангай	6.3	0.5	2.2	10.5	51.9	22.2	6.3
14	Өмнөговь	4.3	0.8	2.3	14.0	40.6	23.0	15.0
15	Сүхбаатар	7.3	2.2	3.5	16.5	54.5	14.3	1.6
16	Сэлэнгэ	0.4	5.6	4.4	13.2	45.9	23.0	7.5
17	Төв	18.7	3.1	6.3	15.2	42.6	11.7	2.3
18	Увс	8.6	1.2	3.6	16.5	48.4	16.5	5.1
19	Ховд	9.0	0.8	2.0	10.8	45.5	26.2	5.8
20	Хөвсгөл	13.7	3.0	5.5	16.5	28.5	27.4	5.4
21	Хэнтий	3.4	1.8	2.3	27.8	34.2	25.7	4.7
<b>22</b>	<b>Аймгийн дундаж</b>	<b>6.7</b>	<b>1.6</b>	<b>2.7</b>	<b>14.1</b>	<b>40.9</b>	<b>25.3</b>	<b>8.6</b>
23	Улаанбаатар	0.0	0.0	0.0	0.6	22.0	32.1	45.3
<b>24</b>	<b>Улсын дундаж</b>	<b>2.5</b>	<b>0.6</b>	<b>1.1</b>	<b>5.8</b>	<b>29.2</b>	<b>29.5</b>	<b>31.3</b>

## 2.2. Халдварт бус өвчний эрт илрүүлэг үзлэгийн мэдээлэл

Улсын хэмжээнд 2024 оны эхний 10 сарын байдлаар артерийн гипертензи эрт илрүүлэг үзлэгт 18-аас дээш насны нийт 1214093 (56.8%) хүн хамрагдсан бөгөөд 39.5 хувь нь эрэгтэй, 60.5 хувь нь эмэгтэй байна. Үр дүнгийн үзүүлэлтээр нийт үзлэгийн 0.6 хувь нь артерийн гипертензи онош батлагдсан байна.

Чихрийн шижин өвчний эрт илрүүлэг үзлэгт 35-аас дээш насны нийт 990683 (73.7%) хүн хамрагдсанаас 39.1 хувь нь эрэгтэй, 60.9 хувь нь эмэгтэй байна. Үр дүнгийн үзүүлэлтээр 0.2 хувьд нь чихрийн шижин өвчний онош батлагдсан байна.

Элэгний хорт хавдрын эрт илрүүлэг үзлэгт 40-65 насны 266485 (29.2%) хүн хамрагдсанаас 61 тохиолдолд хорт хавдар оношлогдсон байна.

### 2.2.1. Хөх, умайн хүзүүний хорт хавдрын эрт илрүүлэг үзлэгийн мэдээлэл

Улсын хэмжээнд 2024 оны эхний 10 сарын байдлаар умайн хүзүүний хорт хавдрын эсийн шинжилгээнд суурилсан илрүүлэг үзлэгт зорилтот насны нийт 66364 (30.2%) эмэгтэй хамрагдсан байна. Үр дүнгийн үзүүлэлтээр нийт эсийн шинжилгээний 4.0 хувь нь Пап эерэг буюу эсийн түвшинд өөрчлөлттэй,

үүнээс хорт хавдрын шинэ өвчлөлийн 28 тохиолдол бүртгэгдсэн байна. Хөхний хорт хавдрын эрт илрүүлэг үзлэгт 409622 эмэгтэй хамрагдсанаас 1194 (0.3%) тохиолдол хөхний эмнэлзүйн үзлэгээр эерэг, үүнээс хорт хавдрын шинэ өвчлөлийн тохиолдол бүртгэгдээгүй байна.

### 2.3. Жирэмсний хяналт

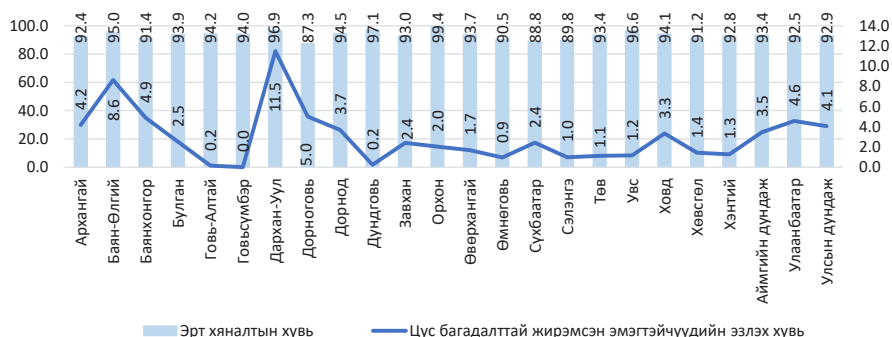
Улсын хэмжээнд 2024 оны эхний 10 сарын байдлаар жирэмсний хяналтад шинээр 48203 эмэгтэйчүүд хамрагдсан ба 92.9 хувь нь эхний 3 сартайд, 6.4 хувь нь 4-6 сартайд, 0.7 хувь нь 7 ба түүнээс дээш сартайд хяналтад орсон байна. Хяналтад орсон жирэмсэн эмэгтэйчүүдийн 97.0 хувь нь цусны шинжилгээнд хамрагдсанаас 4.1 хувь нь цус багадалттай байна.

Шинээр хяналтад хамрагдсан жирэмсэн эмэгтэйчүүдээс трихомониаз илрүүлэх шинжилгээнд 92.5 хувь, заг хүйтэн илрүүлэх шинжилгээнд 92.4 хувь, тэмбүү илрүүлэх шинжилгээнд 98.8 хувь, ХДХВ/ДОХ илрүүлэх шинжилгээнд 98.1 хувь нь хамрагдсан байна.

#### Хүснэгт 2.2. Жирэмсний хяналт, хувиар

№	Аймаг/хот	Хяналтад авсан хувь			6 ба түүнээс дээш удаа хяналтад хамрагдаж төрсөн	Цус багадалттай жирэмсэн эмэгтэйчүүд
		Эхний 3 сартайд	4-6 сартайд	7 ба түүнээс дээш сартайд		
А	Б	1	2	3	4	5
1	Архангай	92.4	6.6	1.0	75.1	4.2
2	Баян-Өлгий	95.0	4.7	0.3	64.2	8.6
3	Баянхонгор	91.4	8.0	0.6	91.6	4.9
4	Булган	93.9	6.1	0.0	75.3	2.5
5	Говь-Алтай	94.2	5.0	0.8	87.3	0.2
6	Говьсүмбэр	94.0	6.0	0.0	82.5	0.0
7	Дархан-Уул	96.9	2.9	0.2	78.7	11.5
8	Дорноговь	87.3	10.6	2.1	84.4	5.0
9	Дорнод	94.5	5.3	0.2	82.4	3.7
10	Дундговь	97.1	2.5	0.5	93.1	0.2
11	Завхан	93.0	6.8	0.1	91.8	2.4
12	Орхон	99.4	0.6	0.0	76.5	2.0
13	Өвөрхангай	93.7	5.6	0.7	75.7	1.7
14	Өмнөговь	90.5	8.4	1.1	93.6	0.9
15	Сүхбаатар	88.8	10.7	0.5	93.9	2.4
16	Сэлэнгэ	89.8	8.3	1.8	90.0	1.0
17	Төв	93.4	5.9	0.7	91.7	1.1
18	Увс	96.6	3.2	0.2	88.3	1.2
19	Ховд	94.1	5.3	0.7	88.3	3.3
20	Хөвсгөл	91.2	8.1	0.8	75.0	1.4
21	Хэнтий	92.8	6.4	0.7	82.5	1.3
<b>22</b>	<b>Аймгийн дундаж</b>	<b>93.4</b>	<b>5.9</b>	<b>0.6</b>	<b>82.1</b>	<b>3.5</b>
23	Улаанбаатар	92.5	6.8	0.8	84.2	4.6
<b>24</b>	<b>Улсын дундаж</b>	<b>92.9</b>	<b>6.4</b>	<b>0.7</b>	<b>83.2</b>	<b>4.1</b>

Зураг 2.1. Жирэмсний эрт хяналтын хувь, аймгаар



Хүснэгт 2.3. Шинээр хяналтад хамрагдсан жирэмсэн эмэгтэйчүүдийн БЗДХ-ын шинжилгээний үзүүлэлт

№	Аймаг/хот	Трихомониаз	Үүнээс: Эерэг	Заг хүйтэн	Үүнээс: Эерэг	Тэмбүү	Үүнээс: Эерэг
1	Архангай	766	1	766	0	1028	24
2	Баян-Өлгий	1296	0	1296	0	1976	0
3	Баянхонгор	1176	57	1176	4	1218	19
4	Булган	503	3	504	4	540	5
5	Говь-Алтай	512	0	539	0	644	7
6	Говьсүмбэр	210	3	210	0	210	3
7	Дархан-Уул	1541	20	1541	0	1541	17
8	Дорноговь	935	5	935	1	1048	10
9	Дорнод	854	12	854	2	1032	28
10	Дундговь	418	0	365	0	441	1
11	Завхан	561	1	561	0	664	2
12	Орхон	1433	25	1433	3	1433	9
13	Өвөрхангай	1236	0	1236	0	1501	12
14	Өмнөговь	1104	14	1104	2	1196	8
15	Сүхбаатар	785	16	785	0	785	6
16	Сэлэнгэ	945	19	903	2	1279	5
17	Төв	746	17	740	0	894	14
18	Увс	867	2	917	3	1149	3
19	Ховд	1229	1	1202	0	1308	3
20	Хөвсгөл	1326	12	1326	12	1374	29
21	Хэнтий	766	4	763	0	952	2
<b>22</b>	<b>Аймгийн дүн</b>	<b>19209</b>	<b>212</b>	<b>19156</b>	<b>33</b>	<b>22213</b>	<b>207</b>
23	Улаанбаатар	25373	303	25373	23	25431	390
<b>24</b>	<b>Улсын дүн</b>	<b>44582</b>	<b>515</b>	<b>44529</b>	<b>56</b>	<b>47644</b>	<b>597</b>

## 2.4. Үр хөндөлт

Улсын хэмжээнд 2024 оны эхний 10 сарын байдлаар нийт 9967 эмэгтэйчүүд үр хөндөх мэс ажилбарыг хийлгэсэн байна. Өмнөх оны мөн үеэс 233 тохиолдлоор буурсан үзүүлэлттэй байна.

Нийт үр хөндөлтийн 495 тохиолдол буюу 5.0 хувийг хожуу үр хөндөлт, 464 тохиолдол буюу 4.7 хувийг өсвөр насны үр хөндөлт эзэлж байна.

#### Хүснэгт 2.4. Үр хөндөлтийн түвшин

№	Аймаг/хот	Үр хөндөлтийн тоо			Үр хөндөлтийн харьцаа (1000 амьд төрөлтөд)		
		2023 он	2024 он	5 жилийн дундаж	2023 он	2024 он	5 жилийн дундаж
1	Архангай	114	153	185	99.8	167.8	155.5
2	Баян-Өлгий	129	64	83	56.2	29.9	35.6
3	Баянхонгор	58	78	131	42.9	65.8	90.9
4	Булган	44	29	51	85.9	73.8	89.3
5	Говь-Алтай	34	62	51	41.9	86.1	54.6
6	Говьсүмбэр	19	11	27	65.7	40.9	83.0
7	Дархан-Уул	406	333	458	239.8	216.9	265.6
8	Дорноговь	295	273	283	328.1	321.2	272.2
9	Дорнод	134	173	260	104.5	152.3	188.7
10	Дундговь	96	92	87	164.4	196.6	141.7
11	Завхан	11	5	19	11.6	6.2	19.4
12	Орхон	184	165	169	98.0	99.0	86.8
13	Өвөрхангай	132	97	127	79.0	68.0	73.6
14	Өмнөговь	344	388	436	290.8	393.5	367.8
15	Сүхбаатар	83	88	82	81.9	106.7	81.1
16	Сэлэнгэ	29	22	19	26.6	23.1	15.8
17	Төв	50	80	71	73.2	125.4	93.0
18	Увс	202	223	212	134.8	165.1	141.1
19	Ховд	35	35	26	22.0	25.3	16.1
20	Хөвсгөл	23	20	32	12.3	12.5	16.3
21	Хэнтий	53	54	67	47.9	62.1	59.2
<b>22</b>	<b>Аймгийн дүн</b>	<b>2475</b>	<b>2445</b>	<b>2877</b>	<b>97.5</b>	<b>110.6</b>	<b>108.2</b>
23	Улаанбаатар	7725	7522	7705	269.5	287.4	260.0
<b>24</b>	<b>Улсын дүн</b>	<b>10200</b>	<b>9967</b>	<b>10582</b>	<b>188.7</b>	<b>206.4</b>	<b>188.2</b>

#### 2.5. Түргэн тусламжийн дуудлага

Улсын хэмжээнд 2024 оны эхний 10 сарын байдлаар 662156 түргэн тусламжийн дуудлага хүлээн авч үйлчилсэнээс 6.6 хувийг алсын, 10.2 хувийг осол, гэмтлийн дуудлага эзэлж байна.

## Зураг 2.2. Түргэн тусламжийн дуудлагын тоо



## Хүснэгт 2.5. Түргэн тусламжийн дуудлагын тоо

№	Аймаг/хот	Түргэн тусламжийн дуудлага			Бүх дуудлагад эзлэх хувь	Алсын дуудлагын эзлэх хувь	Осол, гэмтлийн дуудлагын эзлэх хувь
		Бүгд	Алсын дуудлага	Осол, гэмтлийн дуудлага			
1	Архангай	12784	2764	624	1.9	21.6	4.9
2	Баян-Өлгий	13028	3082	452	2.0	23.7	3.5
3	Баянхонгор	11700	2727	505	1.8	23.3	4.3
4	Булган	10910	1359	331	1.6	12.5	3.0
5	Говь-Алтай	10623	1862	298	1.6	17.5	2.8
6	Говьсүмбэр	4016	144	118	0.6	3.6	2.9
7	Дархан-Уул	13429	318	1308	2.0	2.4	9.7
8	Дорноговь	13325	1568	676	2.0	11.8	5.1
9	Дорнод	7900	744	381	1.2	9.4	4.8
10	Дундговь	8274	1657	263	1.2	20.0	3.2
11	Завхан	17093	2419	330	2.6	14.2	1.9
12	Орхон	13242	259	2130	2.0	2.0	16.1
13	Өвөрхангай	14457	3688	701	2.2	25.5	4.8
14	Өмнөговь	8081	1291	666	1.2	16.0	8.2
15	Сүхбаатар	13516	2623	339	2.0	19.4	2.5
16	Сэлэнгэ	22093	3317	974	3.3	15.0	4.4
17	Төв	13106	3852	576	2.0	29.4	4.4
18	Увс	11567	3348	244	1.7	28.9	2.1
19	Ховд	10683	2275	425	1.6	21.3	4.0
20	Хөвсгөл	16657	2380	417	2.5	14.3	2.5
21	Хэнтий	16901	2118	365	2.6	12.5	2.2
<b>22</b>	<b>Аймгийн дүн</b>	<b>263385</b>	<b>43795</b>	<b>12123</b>	<b>39.8</b>	<b>16.6</b>	<b>4.6</b>
23	Улаанбаатар	398771	136	55388	60.2	0.0	13.9
<b>24</b>	<b>Улсын дүн</b>	<b>662156</b>	<b>43931</b>	<b>67511</b>	<b>100.0</b>	<b>6.6</b>	<b>10.2</b>



## 2.6 Хэвтэн эмчлүүлэгчдийн тусламж үйлчилгээ

Улсын хэмжээнд 2024 оны эхний 10 сарын байдлаар 853258 үйлчлүүлэгч эмнэлэгт хэвтэн эмчлүүлж, 5812190 ор хоног ашигласан байна. Улсын дунджаар ор ашиглалтын хувь 64.7, дундаж ор хоног 6.8 байна. Өмнөх оны мөн үетэй харьцуулахад хэвтэн эмчлүүлэгч 1296 хүнээр өсөж, ор хоног 29308 тохиолдлоор буурсан байна.

### Хүснэгт 2.6. Стационарын тусламж, үйлчилгээний зарим үзүүлэлтүүд

№	Аймаг/хот	Орны тоо	Орны фонд ашиглалт	Орны фонд ашиглалтын хувь	Дундаж ор хоног	Орны эргэлт
1	Архангай	594	190.4	62.4	7.0	27.7
2	Баян-Өлгий	1016	196.9	64.6	7.0	28.8
3	Баянхонгор	691	205.1	67.2	7.0	30.0
4	Булган	309	231.5	75.9	7.1	33.0
5	Говь-Алтай	493	180.4	59.2	7.0	26.0
6	Говьсүмбэр	176	203.8	66.8	7.0	30.0
7	Дархан-Уул	843	208.0	68.2	7.0	30.3
8	Дорноговь	549	201.8	66.2	7.0	29.2
9	Дорнод	584	196.7	64.5	6.7	29.6
10	Дундговь	368	179.6	58.9	7.3	24.9
11	Завхан	633	182.3	59.8	6.8	27.2
12	Орхон	941	220.1	72.2	6.8	32.9
13	Өвөрхангай	1044	167.7	55.0	6.9	24.7
14	Өмнөговь	767	121.3	39.8	6.3	20.1
15	Сүхбаатар	530	219.2	71.9	7.8	28.4
16	Сэлэнгэ	878	172.3	56.5	7.0	24.8
17	Төв	565	191.7	62.9	7.2	27.1
18	Увс	562	225.2	73.8	6.7	34.1
19	Ховд	820	221.4	72.6	7.6	29.4
20	Хөвсгөл	1011	164.0	53.8	6.7	25.0
21	Хэнтий	602	227.4	74.6	7.7	29.9
<b>22</b>	<b>Аймгийн дүн</b>	<b>13976</b>	<b>192.9</b>	<b>63.2</b>	<b>7.0</b>	<b>28.0</b>
23	Улаанбаатар	15467	201.5	66.1	6.6	30.7
<b>24</b>	<b>Улсын дүн</b>	<b>29443</b>	<b>197.4</b>	<b>64.7</b>	<b>6.8</b>	<b>29.4</b>

### 3. ХҮН АМЫН НАС БАРАЛТ

2024 оны эхний 10 сарын байдлаар улсын хэмжээнд нас баралтын 14815 тохиолдол бүртгэгдсэн нь өнгөрсөн оны мөн үеэс 569 тохиолдлоор өссөн байна.

Нийт нас баралтын 9396 тохиолдол буюу 63.4 хувь нь эрэгтэй, 5419 буюу 36.6 хувь нь эмэгтэй байна. Нийт нас баралтын 32.4 хувь нь эмнэлэгт нас барсан бөгөөд үүнээс 1055 тохиолдол буюу 22.0 хувийг хоног болоогүй нас баралт эзэлж байна. Эмнэлэгт хоног болоогүй нас баралт өмнөх оны мөн үеэс 25 тохиолдлоор буурсан байна.

Зураг 3.1. Нас баралт, /бодит тоогоор/



Нас баралтын түвшин 1000 хүн амд 4.4 байна. Нас баралтын 3.9 хувийг нэг хүртэлх насны хүүхдийн эндэгдэл, 4.9 хувийг тав хүртэлх насны хүүхдийн эндэгдэл эзэлж байна.

Осол гэмтэл, гадны шалтгаант нас баралтын 2646 тохиолдол бүртгэгдэж, нийт нас баралтын 17.9 хувийг эзэлж байна. Өмнөх оны мөн үеэс 229 тохиолдлоор өссөн бөгөөд 10000 хүн амд ногдох осол гэмтэл, гадны шалтгаант нас баралт 7.8 байна.

*Хүснэгт 3.1. Осол гэмтэл, гадны шалтгаант нас баралтад эзлэх хувь*

№	Аймаг/хот	Амиа хорлолт	Бусдад хорлогдсон	Үйлдвэрийн осол	Зам тээврийн осол	Бусад осол	Тодорхойгүй
A	Б	1	2	3	4	5	6
1	Архангай	14.8	2.3	1.1	31.8	50.0	0.0
2	Баян-Өлгий	12.8	0.0	0.0	44.7	42.6	0.0
3	Баянхонгор	28.8	3.8	0.0	36.5	30.8	0.0
4	Булган	26.3	2.6	0.0	21.1	50.0	0.0
5	Говь-Алтай	19.5	2.4	0.0	41.5	36.6	0.0
6	Говьсүмбэр	8.3	0.0	4.2	29.2	58.3	0.0
7	Дархан-Уул	10.8	5.4	2.7	13.5	67.6	0.0
8	Дорноговь	20.0	1.5	1.5	33.8	43.1	0.0
9	Дорнод	22.4	6.1	0.0	14.3	57.1	0.0
10	Дундговь	15.4	3.8	0.0	23.1	57.7	0.0
11	Завхан	28.6	8.6	0.0	37.1	25.7	0.0
12	Орхон	6.5	9.7	0.0	6.5	77.4	0.0
13	Өвөрхангай	18.2	3.6	0.0	29.1	49.1	0.0
14	Өмнөговь	25.8	3.2	0.0	22.6	45.2	3.2
15	Сүхбаатар	17.5	7.5	10.0	37.5	27.5	0.0
16	Сэлэнгэ	20.2	2.4	0.0	29.8	47.6	0.0
17	Төв	16.1	2.2	3.2	41.9	36.6	0.0
18	Увс	28.1	4.7	0.0	26.6	40.6	0.0
19	Ховд	12.9	0.0	0.0	25.8	58.1	3.2
20	Хөвсгөл	34.3	6.5	0.0	20.4	38.9	0.0
21	Хэнтий	25.7	9.5	2.7	18.9	43.2	0.0
<b>22</b>	<b>Аймгийн дундаж</b>	<b>20.9</b>	<b>4.1</b>	<b>1.2</b>	<b>28.6</b>	<b>45.0</b>	<b>0.2</b>
23	Улаанбаатар	12.3	8.6	0.6	6.7	63.3	8.6
<b>24</b>	<b>Улсын дундаж</b>	<b>15.9</b>	<b>6.7</b>	<b>0.8</b>	<b>15.9</b>	<b>55.6</b>	<b>5.1</b>

#### 4. ЭМГЭГ СУДЛАЛЫН ШИНЖИЛГЭЭ

2024 оны эхний 10 сарын байдлаар аймаг хотын нэгдсэн эмнэлгүүдэд нас баралтын 3859 тохиолдол бүртгэгдсэнээс 39.8 хувьд нь эмгэг судлалын болон шүүх эмнэлгийн задлан шинжилгээ хийгдсэн байна.

Задлан шинжилгээний хувь Булган, Архангай, Өвөрхангай, Төв, Баян-Өлгий, Дархан-Уул, Говьсүмбэр аймгуудад аймгийн дундаж үзүүлэлтээс 1.8-27.2 хувиар доогуур үзүүлэлттэй байна. Улсын хэмжээнд үндсэн оношийн зөрүү 53 тохиолдол бүртгэгдэж, оношийн зөрүүний хувь 4.2 байна.

##### Хүснэгт 4.1. Эмгэг судлалын шинжилгээний үзүүлэлт, аймгаар

№	Аймаг/хот	Эдийн шинжилгээ	Эсийн шинжилгээ	Аймаг, хотын нэгдсэн эмнэлэгт бүртгэгдсэн нас баралт	Аймаг, хотын нэгдсэн эмнэлэгт хийгдсэн задлан шинжилгээ		Аймаг, хотын нэгдсэн эмнэлгийн амьгүй төрөлт	Амьгүй төрөлтөд хийгдсэн задлан шинжилгээ	Задлан шинжилгээ хийгээгүй	Задлан шинжилгээний хувь	Оношийн зөрүү /тоо/	Оношийн зөрүүний хувь
					Эмгэг судлалын	Шүүх эмнэлгийн						
1	Архангай	806	1097	60	17	5	3	1	38	36.5%	0	0.0%
2	Баян-Өлгий	690	2528	41	10	0	9	3	31	26.0%	4	30.8%
3	Баянхонгор	1172	3400	57	24	7	4	1	26	52.5%	3	12.0%
4	Булган	359	2171	26	6	3	2	2	17	39.3%	0	0.0%
5	Говь-Алтай	772	1683	35	15	2	2	2	18	51.4%	0	0.0%
6	Говьсүмбэр	190	353	36	2	3	0	0	31	13.9%	0	0.0%
7	Дархан-Уул	1402	4712	173	26	10	6	4	137	22.3%	1	3.3%
8	Дорноговь	818	1538	60	23	5	1	1	32	47.5%	2	8.3%
9	Дорнод	875	4241	77	25	10	2	1	42	45.6%	1	3.8%
10	Дундговь	440	1494	32	10	4	1	0	18	42.4%	0	0.0%
11	Завхан	273	827	27	9	2	1	1	16	42.9%	0	0.0%
12	Орхон	2202	2516	105	55	9	3	0	41	59.3%	4	7.3%
13	Өвөрхангай	1263	4199	64	19	2	3	3	43	35.8%	1	4.5%
14	Өмнөговь	347	194	37	13	8	2	1	16	56.4%	0	0.0%
15	Сүхбаатар	746	2246	37	17	5	0	0	15	59.5%	3	17.6%
16	Сэлэнгэ	322	1155	34	13	2	1	1	19	45.7%	0	0.0%
17	Төв	1361	2113	68	19	1	0	0	48	29.4%	0	0.0%
18	Увс	1470	2821	50	18	1	3	3	31	41.5%	1	4.8%
19	Ховд	922	821	49	23	3	6	4	23	54.5%	0	0.0%
20	Хөвсгөл	932	5052	84	30	6	5	0	48	40.4%	5	16.7%
21	Хэнтий	555	2261	56	23	6	1	0	27	50.9%	0	0.0%
<b>22</b>	<b>Аймгийн дүн</b>	<b>17917</b>	<b>47422</b>	<b>1208</b>	<b>397</b>	<b>94</b>	<b>55</b>	<b>28</b>	<b>717</b>	<b>41.1%</b>	<b>25</b>	<b>5.9%</b>
23	Улаанбаатар	53091	25343	2651	781	256	111	44	1614	39.1%	28	3.4%
<b>24</b>	<b>Улсын дүн</b>	<b>71008</b>	<b>72765</b>	<b>3859</b>	<b>1178</b>	<b>350</b>	<b>166</b>	<b>72</b>	<b>2331</b>	<b>39.8%</b>	<b>53</b>	<b>4.2%</b>

## 5. ХАЛДВАРТ ӨВЧИН

Улсын хэмжээнд 2024 оны эхний 10 сарын байдлаар 27 төрлийн 30338 халдварт өвчний тохиолдол бүртгэгдэж, 10000 хүн амд 86.6 ногдож байна. Өмнөх оны мөн үеэс 4579 тохиолдлоор буюу 10000 хүн амд ногдох өвчлөл 14.4-оор буурсан байна.

10 000 хүн амд ногдох халдварт өвчнийг аймгуудаар харьцуулбал: Дорнод (196.9), Өмнөговь (175.9), Баянхонгор (119.3), Дорноговь (118.7), Төв (104.3), Дархан-Уул (98.6), Говь-Алтай (97.3) аймгуудад болон Улаанбаатар (93.8) хотод улсын дундаж үзүүлэлтээс 7.2-110.3 өндөр байна.

### Хүснэгт 5.1. Халдварт өвчний тохиолдол, нас баралт, төрлөөр

№	Халдварт өвчний төрөл	Өвчлөл			Нас баралт		
		2023 он	2024 он	Өсөлт/ Бууралт	2023 он	2024 он	Өсөлт/ Бууралт
1	Амьсгалын замын халдварт өвчин	13008	12812	-196	40	37	-3
2	Бэлгийн замаар дамжих халдварт өвчин	8638	9208	570	4	4	0
3	Гэдэсний халдварт өвчин	6921	6688	-233	1	1	0
4	Зоонозын халдварт өвчин	267	133	-134	5	2	-3
5	Цусаар дамжих халдварт өвчин	216	136	-80	7	8	1
6	Бусад халдварт өвчин	5867	1361	-4506	8	3	-5
7	<b>Нийт халдварт өвчин</b>	<b>34917</b>	<b>30338</b>	<b>-4579</b>	<b>65</b>	<b>55</b>	<b>-10</b>

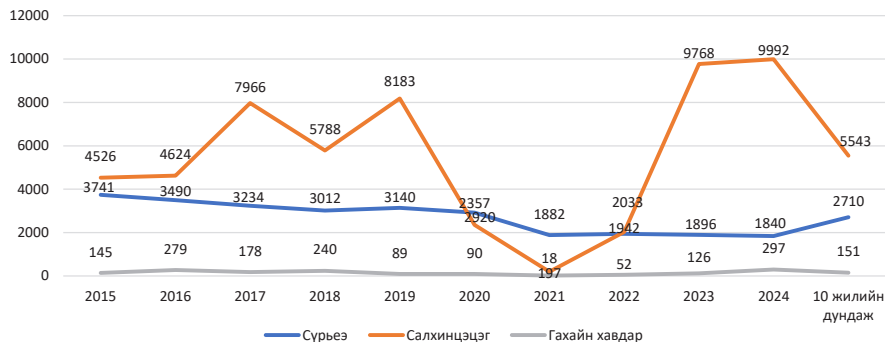
#### 5.1. Халдварт өвчний нас баралт

Улсын хэмжээнд 2024 оны эхний 10 сарын байдлаар халдварт өвчний нас баралтын нийт 55 тохиолдол бүртгэгдсэнээс сүрьеэ (37), нярайн бактерт үжил (6), хачигт энцефалит (2), коронавируст халдвар (3), вирүст хепатит (2), төрөлхийн тэмбүү (2), ХДХВ (2), цусан суулга (1) тохиолдол тус тус бүртгэгдсэн байна.

#### 5.2. Амьсгалын замын халдварт өвчин

2024 оны эхний 10 сарын байдлаар улсын хэмжээнд амьсгалын замын халдварт өвчний 12812 тохиолдол бүртгэгдэж, нийт халдварт өвчний 42.2 хувийг эзэлж байна. Амьсгалын замын халдварт өвчин өмнөх оноос 196 тохиолдлоор буурсан байна.

**Зураг 5.1 Амьсгалын замын халдварт өвчний тохиолдол**

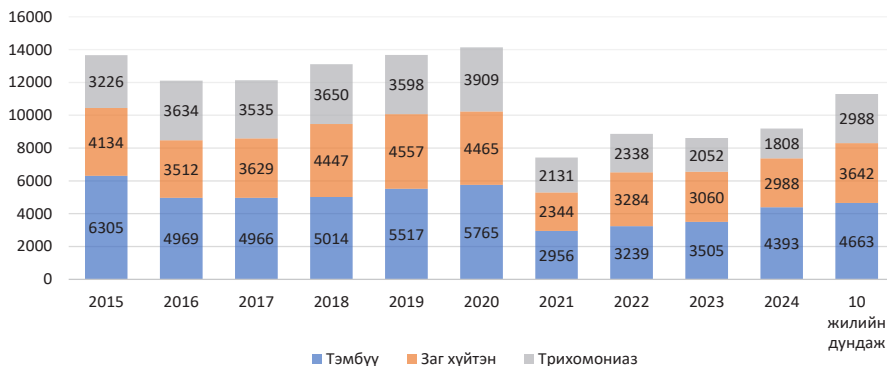


### 5.3. Бэлгийн замаар дамжих халдварт өвчин

2024 оны эхний 10 сарын байдлаар улсын хэмжээнд бэлгийн замаар дамжих халдварт өвчний 9208 тохиолдол бүртгэгдсэн нь нийт халдварт өвчний 30.4 хувийг эзэлж байна. Өмнөх оны мөн үеэс 570 тохиолдлоор өссөн байна.

Бэлгийн замаар дамжих халдварт өвчний 47.7 хувийг тэмбүү, 32.5 хувийг заг хүйтэн, 19.6 хувийг трихомониаз, 0.2 хувийг ХДХВ/ДОХ тус тус эзэлж байна. Өнгөрсөн оны мөн үетэй харьцуулахад тэмбүүгийн өвчлөл 888 тохиолдлоор өссөн ба 10000 хүн амд ногдох тэмбүүгийн өвчлөл Дорнод (15.8), Говьсүмбэр (15.5), Өмнөговь (15.3), Баянхонгор (13.5) аймгууд болон Улаанбаатар хотод (17.8) улсын дундаж үзүүлэлтээс 1.0-5.2 өндөр байна.

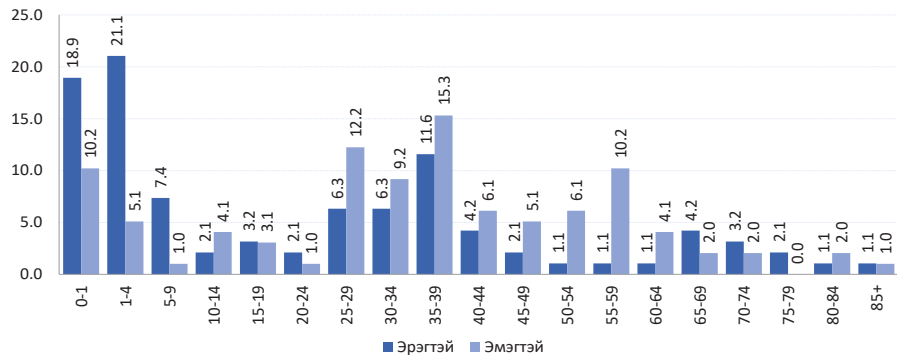
**Зураг 5.2. Бэлгийн замаар дамжих халдварт өвчний тохиолдол**



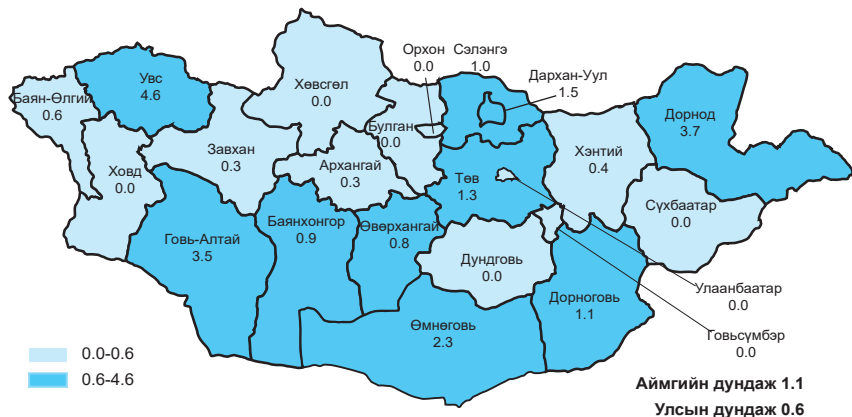
## 5.4. Коронавируст халдвар /COVID-19/

2024 оны эхний 10 сарын байдлаар коронавируст халдварын 193 тохиолдол бүртгэгдэж, 10000 хүн амд 0.6 ногдож байна. Коронавируст халдварын шалтгаант нас баралтын 3 тохиолдол бүртгэгдсэн байна.

Зураг 5.3. Коронавируст халдварын өвчлөл, /хүйс, насны бүлгээр/



Зураг 5.4. Коронавируст халдварын өвчлөл, 10 000 хүн амд



## Эх, хүүхдийн эрүүл мэндийн үзүүлэлт, 2023, 2024 оны эхний 10 сарын байдлаар

Аймаг хот	Төрсөн эх				Амьд төрсөн хүүхэд				Амьгүй төрсөн хүүхэд	
	2023	2024	5 жилийн дундаж	2023	2024	2023	2024	2023	2024	
			5 жилийн дундаж							
1. Архангай	1140	912	1188	1142	912	1192	6	5		
2. Баян-Өлгий	2274	2127	2309	2297	2142	2321	15	12		
3. Баянхонгор	1340	1179	1432	1352	1185	1441	3	6		
4. Булган	510	393	567	512	393	569	2	2		
5. Говь-Алтай	809	715	929	811	720	934	7	3		
6. Говьсүмбэр	288	268	326	289	269	328	0	0		
7. Дархан-Уул	1691	1528	1714	1693	1535	1724	9	7		
8. Дорноговь	897	845	1033	899	850	1040	3	2		
9. Дорнод	1274	1128	1373	1282	1136	1380	8	3		
10. Дундговь	581	467	613	584	468	616	0	2		
11. Завхан	947	805	984	952	806	991	3	6		
12. Орхон	1876	1654	1939	1878	1666	1950	7	6		
13. Өвөрхангай	1663	1420	1725	1671	1427	1729	5	4		
14. Өмнөговь	1183	982	1181	1183	986	1185	9	3		
15. Сүхбаатар	1010	819	1003	1014	825	1009	4	1		
16. Сэлэнгэ	1086	950	1186	1092	951	1192	6	4		
17. Төв	676	636	765	683	638	768	2	1		
18. Увс	1490	1340	1495	1499	1351	1501	8	4		
19. Ховд	1575	1376	1603	1589	1381	1614	2	11		
20. Хөвсгөл	1856	1601	1979	1865	1604	1984	7	9		
21. Хэнтий	1099	865	1128	1107	870	1135	5	5		
<b>Аймгийн дүн</b>	<b>25265</b>	<b>22010</b>	<b>26472</b>	<b>25394</b>	<b>22115</b>	<b>26601</b>	<b>111</b>	<b>96</b>		
22. Улаанбаатар	28454	25922	29363	28662	26173	29629	169	147		
<b>Улсын дүн</b>	<b>53719</b>	<b>47932</b>	<b>55834</b>	<b>54056</b>	<b>48288</b>	<b>56230</b>	<b>280</b>	<b>243</b>		



## Эхийн эндэгдэл, 2023, 2024 оны эхний 10 сарын байдлаар

Аймаг хот	Эхийн эндэгдэл /бодит тоо/		Эхийн эндэгдэл /100 000 амьд төрөлтөд/		
	2023 онд	2024 онд	2023 онд	2024 онд	5 жилийн дундаж
1. Архангай	0	0	0.0	0.0	67.1
2. Баян-Өлгий	0	0	0.0	0.0	77.5
3. Баянхонгор	0	0	0.0	0.0	27.8
4. Булган	0	0	0.0	0.0	0.0
5. Говь-Алтай	0	0	0.0	0.0	0.0
6. Говьсүмбэр	0	0	0.0	0.0	0.0
7. Дархан-Уул	0	0	0.0	0.0	23.2
8. Дорноговь	1	0	111.2	0.0	77.0
9. Дорнод	0	0	0.0	0.0	43.5
10. Дундговь	0	0	0.0	0.0	0.0
11. Завхан	0	0	0.0	0.0	20.2
12. Орхон	0	0	0.0	0.0	10.3
13. Өвөрхангай	0	1	0.0	70.1	34.7
14. Өмнөговь	0	0	0.0	0.0	0.0
15. Сүхбаатар	0	1	0.0	121.2	39.6
16. Сэлэнгэ	0	1	0.0	105.2	50.3
17. Төв	0	0	0.0	0.0	52.1
18. Увс	1	1	66.7	74.0	26.7
19. Ховд	0	0	0.0	0.0	62.0
20. Хөвсгөл	0	0	0.0	0.0	40.3
21. Хэнтий	0	0	0.0	0.0	17.6
<b>АЙМГИЙН ДҮН</b>	<b>2</b>	<b>4</b>	<b>7.9</b>	<b>18.1</b>	<b>36.1</b>
22. Улаанбаатар	11	5	38.4	19.1	46.6
<b>УЛСЫН ДҮН</b>	<b>13</b>	<b>9</b>	<b>24.0</b>	<b>18.6</b>	<b>41.6</b>

## Төрсөн хүүхдийн мэдээ, 2024 оны эхний 10 сарын байдлаар байдлаар

Аймаг хот	Амьд төрсөн хүүхэд					Амьгүй төрөлтийн түвшин /1000 нийт төрөлтөд/	
	Бүгд	Эрэгтэй	Эмэгтэй	Төрөөд 1 цагийн дотор хөхөө амласан хүүхдийн эзлэх хувь	2500 граммаас доош жинтэй төрсөн хүүхдийн эзлэх хувь	2023 онд	2024 онд
1. Архангай	912	486	426	95.9	4.1	5.2	5.5
2. Баян-Өлгий	2142	1111	1031	99.9	4.5	6.5	5.6
3. Баянхонгор	1185	605	580	98.6	4.1	2.2	5.0
4. Булган	393	203	190	93.9	3.8	3.9	5.1
5. Говь-Алтай	720	377	343	98.5	4.7	8.6	4.1
6. Говьсүмбэр	269	152	117	96.7	1.5	0.0	0.0
7. Дархан-Уул	1535	771	764	98.9	2.3	5.3	4.5
8. Дорноговь	850	473	377	96.7	3.5	3.3	2.3
9. Дорнод	1136	596	540	99.5	2.8	6.2	2.6
10. Дундговь	468	238	230	99.4	3.4	0.0	4.3
11. Завхан	806	408	398	99.1	3.7	3.1	7.4
12. Орхон	1666	828	838	99.2	5.4	3.7	3.6
13. Өвөрхангай	1427	725	702	97.7	4.4	3.0	2.8
14. Өмнөговь	986	511	475	99.2	3.7	7.6	3.0
15. Сүхбаатар	825	413	412	91.3	3.2	3.9	1.2
16. Сэлэнгэ	951	487	464	93.3	2.5	5.5	4.2
17. Төв	638	338	300	97.8	4.1	2.9	1.6
18. Увс	1351	696	655	97.0	3.5	5.3	3.0
19. Ховд	1381	722	659	99.4	3.0	1.3	7.9
20. Хөвсгөл	1604	819	785	97.8	4.1	3.7	5.6
21. Хэнтий	870	454	416	98.3	4.8	4.5	5.7
<b>АЙМГИЙН ДҮН</b>	<b>22115</b>	<b>11413</b>	<b>10702</b>	<b>97.9</b>	<b>3.8</b>	<b>4.4</b>	<b>4.3</b>
22. Улаанбаатар	26173	13501	12672	95.1	5.2	5.9	5.6
<b>Улсын дүн</b>	<b>48288</b>	<b>24914</b>	<b>23374</b>	<b>96.4</b>	<b>4.5</b>	<b>5.2</b>	<b>5.0</b>

## Хүүхдийн эндэгдэл, 2023, 2024 оны эхний 10 сарын байдлаар

Аймаг хот	Нялхсын эндэгдэл				Нялхсын эндэгдэл /1000 амьд төрөлтөд/				5 хүртэлх насны хүүхдийн эндэгдэл /1000 амьд төрөлтөд/					
	2023 онд		5 жилийн дундаж		2023 онд		5 жилийн дундаж		2023 онд		5 жилийн дундаж		2024 онд	
	онд	онд	онд	онд	онд	онд	онд	онд	онд	онд	онд	онд	онд	онд
1. Архангай	11	17	14	9.6	18.6	12.1	17	21	20	14.9	23.0	16.6		
2. Баян-Өлгий	42	28	35	18.3	13.1	14.9	52	37	44	22.6	17.3	19.0		
3. Баянхонгор	11	15	14	8.1	12.7	9.9	15	18	19	11.1	15.2	13.5		
4. Булган	10	3	8	19.5	7.6	13.7	11	8	10	21.5	20.4	17.9		
5. Говь-Алтай	9	12	13	11.1	16.7	14.1	10	15	16	12.3	20.8	17.1		
6. Говьсүмбэр	3	1	2	10.4	3.7	7.3	3	2	3	10.4	7.4	9.8		
7. Дархан-Уул	15	10	16	8.9	6.5	9.3	19	12	19	11.2	7.8	11.3		
8. Дорноговь	10	10	11	11.1	11.8	10.4	12	14	14	13.3	16.5	13.7		
9. Дорнод	7	7	13	5.5	6.2	9.6	12	12	18	9.4	10.6	13.3		
10. Дундговь	4	1	5	6.8	2.1	7.8	7	2	6	12.0	4.3	9.7		
11. Завхан	14	15	16	14.7	18.6	16.6	18	21	22	18.9	26.1	21.8		
12. Орхон	17	17	18	9.1	10.2	9.2	20	17	20	10.6	10.2	10.3		
13. Өвөрхангай	22	19	20	13.2	13.3	11.8	27	25	25	16.2	17.5	14.2		
14. Өмнөговь	10	14	14	8.5	14.2	11.8	11	15	16	9.3	15.2	13.2		
15. Сүхбаатар	4	7	7	3.9	8.5	6.5	9	10	11	8.9	12.1	10.5		
16. Сэлэнгэ	15	8	11	13.7	8.4	9.2	19	12	17	17.4	12.6	13.9		
17. Төв	9	12	12	13.2	18.8	15.1	15	16	18	22.0	25.1	23.7		
18. Увс	13	19	19	8.7	14.1	12.4	19	24	24	12.7	17.8	15.7		
19. Ховд	21	9	22	13.2	6.5	13.4	23	13	27	14.5	9.4	16.9		
20. Хөвсгөл	16	26	28	8.6	16.2	14.0	27	33	36	14.5	20.6	18.0		
21. Хэнтий	10	15	12	9.0	17.2	10.6	15	20	18	13.6	23.0	15.5		
<b>Аймгийн дүн</b>	<b>273</b>	<b>265</b>	<b>309</b>	<b>10.8</b>	<b>12.0</b>	<b>11.6</b>	<b>361</b>	<b>347</b>	<b>402</b>	<b>14.2</b>	<b>15.7</b>	<b>15.1</b>		
22. Улаанбаатар	384	310	357	13.4	11.8	12.0	437	378	416	15.2	14.4	14.0		
<b>Улсын дүн</b>	<b>657</b>	<b>575</b>	<b>666</b>	<b>12.2</b>	<b>11.9</b>	<b>11.9</b>	<b>798</b>	<b>725</b>	<b>818</b>	<b>14.8</b>	<b>15.0</b>	<b>14.5</b>		

## Хүүхдийн эндэгдэл хүйсээр, 2024 оны эхний 10 сарын байдлаар

Аймаг хот	Нялхсын эндэгдэл			5 хүртэлх насны хүүхдийн эндэгдэл		
	Бүгд	Эрэгтэй	Эмэгтэй	Бүгд	Эрэгтэй	Эмэгтэй
1. Архангай	17	12	5	21	13	8
2. Баян-Өлгий	28	23	5	37	28	9
3. Баянхонгор	15	11	4	18	13	5
4. Булган	3	3	0	8	6	2
5. Говь-Алтай	12	5	7	15	8	7
6. Говьсүмбэр	1	1	0	2	2	0
7. Дархан-Уул	10	4	6	12	5	7
8. Дорноговь	10	6	4	14	7	7
9. Дорнод	7	5	2	12	6	6
10. Дундговь	1	1	0	2	2	0
11. Завхан	15	9	6	21	10	11
12. Орхон	17	8	9	17	8	9
13. Өвөрхангай	19	7	12	25	11	14
14. Өмнөговь	14	8	6	15	8	7
15. Сүхбаатар	7	4	3	10	7	3
16. Сэлэнгэ	8	5	3	12	7	5
17. Төв	12	9	3	16	9	7
18. Увс	19	13	6	24	17	7
19. Ховд	9	6	3	13	8	5
20. Хөвсгөл	26	17	9	33	22	11
21. Хэнтий	15	10	5	20	13	7
<b>Аймгийн дүн</b>	<b>265</b>	<b>167</b>	<b>98</b>	<b>347</b>	<b>210</b>	<b>137</b>
22. Улаанбаатар	310	170	140	378	206	172
<b>Улсын дүн</b>	<b>575</b>	<b>337</b>	<b>238</b>	<b>725</b>	<b>416</b>	<b>309</b>

## Нас баралт, 2023, 2024 оны эхний 10 сарын байдлаар

Аймаг хот	Нийт нас баралт		Эмнэлгийн нас баралт		Эмнэлэгт хоног болоогүй				
	2023 онд	2024 онд	2023 онд	2024 онд	2023 онд	2024 онд			
1. Архангай	442	418	419	73	93	74	26	38	25
2. Баян-Өлгий	425	397	404	65	56	65	17	20	19
3. Баянхонгор	393	370	383	84	84	90	27	26	26
4. Булган	309	270	276	54	52	53	17	18	18
5. Говь-Алтай	222	261	248	53	66	67	14	17	16
6. Говьсүмбэр	62	90	73	20	37	20	4	14	6
7. Дархан-Уул	410	420	405	160	174	149	59	51	47
8. Дорноговь	318	325	315	77	87	85	23	23	24
9. Дорнод	299	321	341	87	89	114	21	21	28
10. Дундговь	186	187	201	40	39	41	18	14	17
11. Завхан	319	298	313	67	58	67	20	17	21
12. Орхон	397	443	446	86	107	104	27	35	35
13. Өвөрхангай	477	491	479	88	89	99	30	19	23
14. Өмнөговь	259	270	263	60	63	59	26	33	26
15. Сүхбаатар	248	284	279	41	63	55	18	20	20
16. Сэлэнгэ	406	466	437	59	68	62	27	27	22
17. Төв	430	457	419	92	97	92	37	33	35
18. Увс	354	365	358	51	65	58	15	21	19
19. Ховд	322	293	323	55	55	62	11	10	14
20. Хөвсгөл	603	643	642	112	119	127	43	45	41
21. Хэнтий	288	319	301	92	80	81	32	24	27
<b>АЙМГИЙН ДҮН</b>	<b>7169</b>	<b>7388</b>	<b>7326</b>	<b>1516</b>	<b>1641</b>	<b>1623</b>	<b>512</b>	<b>526</b>	<b>508</b>
22. Улаанбаатар	7077	7427	7378	3033	3156	3036	568	529	536
<b>Улсын дүн</b>	<b>14246</b>	<b>14815</b>	<b>14704</b>	<b>4549</b>	<b>4797</b>	<b>4659</b>	<b>1080</b>	<b>1055</b>	<b>1044</b>

## Эмнэлгийн тусламж, үйлчилгээний зарим үзүүлэлтүүд 2024 оны эхний 10 сарын байдлаар

Аймаг хот	Нийт Үзлэг	Үүнээс						Ср хоног	Дундаж ор хоног	Бүртгэгдсэн өвчлөл		
		Урьдчилан сэргийлэх үзлэг	Өвчний учир амбулаторг	Идэвхитэй хяналт	Гэрийн идэвхитэй	Гэрийн дуудлаг- аар	Смтгэгдсэн тоо			2023 онд	2024 онд	5 жилийн дундаж
1. Архангай	300699	90998	154095	30142	20412	5052	16122	113079	7.0	87275	81100	70151
2. Баян-Өлгий	416755	100028	213138	54534	38178	10877	28538	200048	7.0	111542	100465	78587
3. Баянхонгор	265403	78038	109387	33087	33788	11103	20361	141699	7.0	70176	70505	64114
4. Булган	213981	48711	135591	14275	11135	4289	10018	71542	7.1	76875	79430	52452
5. Говь-Алтай	272422	62470	163219	13929	24345	8459	12622	88951	7.0	54161	51009	48313
6. Говьсүмбэр	110822	23866	71387	5729	9778	62	5147	35864	7.0	6954	4870	5216
7. Дархан-Уул	592213	174905	286130	48214	81203	1761	25173	175317	7.0	52317	68415	46663
8. Дорноговь	398008	97913	219170	45358	30607	4960	15739	110778	7.0	94849	95597	81382
9. Дорнод	401054	116800	205553	29481	46150	3070	17079	114879	6.7	85606	74640	59112
10. Дундговь	148974	30643	93273	15501	8205	1352	9072	66088	7.3	44667	40327	32612
11. Завхан	313496	79074	164661	34152	25748	9861	17065	115369	6.8	102107	91313	75070
12. Орхон	663078	231926	283733	43966	100914	2539	30512	207080	6.8	61719	62870	57650
13. Өвөрхангай	448061	112289	258494	40485	29620	7173	25394	175120	6.9	54267	40974	47453
14. Өмнөговь	343752	86284	195004	37560	17841	7063	14774	93015	6.3	91008	80431	73219
15. Сүхбаатар	231570	49015	143395	27669	6580	4911	14836	116152	7.8	43055	37038	33524
16. Сэлэнгэ	461593	139551	231028	37943	48026	5045	21481	151277	7.0	65963	74132	51839
17. Төв	326207	119818	165442	27552	11452	1938	15036	108314	7.2	96651	105638	80204
18. Увс	338349	80032	202918	28264	19908	7227	18875	126586	6.7	81560	67751	67599
19. Хөвд	408646	72256	235490	44807	52743	3350	23810	181515	7.6	97066	96176	71744
20. Хөвсгөл	610645	276403	238955	36967	45924	12396	24870	165828	6.7	120402	84748	89607
21. Хэнтий	350699	80722	204844	33843	25601	5689	17809	136907	7.7	87106	77538	67131
<b>Аймгийн дүн</b>	<b>7616427</b>	<b>2151742</b>	<b>3974907</b>	<b>683463</b>	<b>688158</b>	<b>118157</b>	<b>384333</b>	<b>2695408</b>	<b>7.0</b>	<b>1585326</b>	<b>1484967</b>	<b>1253643</b>
22. Улаанбаатар	12311268	2873467	7418324	739445	1246495	33537	468925	3116782	6.6	1587373	1568428	1258455
<b>Улсын дүн</b>	<b>19927695</b>	<b>5025209</b>	<b>11393231</b>	<b>1422908</b>	<b>1934653</b>	<b>151694</b>	<b>853258</b>	<b>5812190</b>	<b>6.8</b>	<b>3172699</b>	<b>3053395</b>	<b>2512097</b>

## Халдварт өвчин, аймагаар. 2023, 2024 оны эхний 10 сарын байдлаар

Аймаг хот	Нийт халдварт өвчин							Таргал
	Өвчлөл			10 000 хүн амд				
	2023 онд	2024 онд	5 жилийн дундаж	2023 онд	2024 онд	5 жилийн дундаж	2024 онд	
1. Архангай	652	644	3692	70.0	69.7	392.6	1	
2. Баян-Өлгий	339	511	2852	29.5	43.8	256.4	0	
3. Баянхонгор	808	1052	5611	91.4	119.3	631.0	1	
4. Булган	238	318	2867	38.9	52.5	463.1	0	
5. Говь-Алтай	404	552	3861	70.8	97.3	669.3	1	
6. Говьсүмбэр	250	154	1528	138.8	85.4	847.4	0	
7. Дархан-Уул	1221	1077	3483	113.1	98.6	324.9	1	
8. Дорноговь	1401	849	5886	197.0	118.7	825.8	2	
9. Дорнод	2197	1655	6411	262.5	196.9	769.6	2	
10. Дундговь	397	237	3031	85.6	51.4	645.6	0	
11. Завхан	465	334	3831	64.8	47.0	527.0	0	
12. Орхон	927	630	3486	84.9	57.0	322.2	4	
13. Өвөрхангай	726	601	3537	63.2	52.4	305.7	2	
14. Өмнөговь	1326	1323	6806	181.8	175.9	954.2	0	
15. Сүхбаатар	710	435	3705	108.9	66.2	578.1	2	
16. Сэлэнгэ	1502	417	3632	139.9	39.1	333.4	0	
17. Төв	1006	954	4806	109.3	104.3	515.9	1	
18. Увс	418	453	3620	49.8	54.0	432.5	3	
19. Ховд	508	512	5716	55.8	56.0	630.2	0	
20. Хөвсгөл	1031	1080	5083	75.5	78.9	373.7	3	
21. Хэнтий	446	278	3691	56.5	35.1	470.8	2	
<b>Аймгийн дүн</b>	<b>16972</b>	<b>14066</b>	<b>87136</b>	<b>96.1</b>	<b>79.5</b>	<b>494.0</b>	<b>25</b>	
22. Улаанбаатар	17945	16272	91536	106.1	93.8	565.2	30	
<b>Улсын дүн</b>	<b>34917</b>	<b>30338</b>	<b>178672</b>	<b>101.0</b>	<b>86.6</b>	<b>528.3</b>	<b>55</b>	

## Халдварт өвчин, төрлөөр 2023, 2024 оны эхний 10 сарын байдлаар

№	Халдварт өвчин /ӨОУА 10 нэршлээр/	Өвчлөл				10 000 хүн амд				Таргал
		2023 онд		2024 онд		2023 онд		2024 онд		
		Тоо	Өсөлт бууралт	Тоо	Өсөлт бууралт	Тоо	Өсөлт бууралт	Тоо	Өсөлт бууралт	
1	Холер (A00)	0	0	0	0	0.0	0.0	0.0	0.0	0
2	Балнад (A01)	0	0	0	0	0.0	0.0	0.0	0.0	0
3	Сальмонеллэз (A02)	285	721	436	0.8	2.1	1.3	0	0	0
4	Цусан суулга (A03)	2090	2598	508	6.0	7.4	1.4	1	1	1
5	Бактерийн гаралтай бусад хоолны хордлого (A05)	226	602	376	0.7	1.7	1.0	0	0	0
6	Халдварын гаралтай гастроэнтерит ба суулга (A09)	436	282	-154	1.3	0.8	-0.5	0	0	0
7	Сүрьеэ (A15-A19)	1896	1840	-56	5.5	5.3	-0.2	37	37	37
8	Тарваган тахал (A20)	5	0	-5	0.0	0.0	0.0	0	0	0
9	Боом өвчин (A22)	3	1	-2	0.0	0.0	0.0	0	0	0
10	Бруцеллэз (A23)	90	27	-63	0.3	0.1	-0.2	0	0	0
11	Татран (A35)	0	0	0	0.0	0.0	0.0	0	0	0
12	Сахуу (A36)	0	0	0	0.0	0.0	0.0	0	0	0
13	Хөхүүл ханиад (A37)	0	0	0	0.0	0.0	0.0	0	0	0
14	Улаан эсэргэнэ (A38)	1041	461	-580	3.0	1.3	-1.7	0	0	0
15	Менингококк халдвар (A39)	6	0	-6	0.0	0.0	0.0	0	0	0
16	Ёлом (A46)	157	202	45	0.5	0.6	0.1	0	0	0
17	Хийт үхжил (A48)	0	0	0	0.0	0.0	0.0	0	0	0
18	Тэмбүү (A50-A53)	3505	4393	888	10.1	12.5	2.4	2	2	2
19	Үүнээс: төрөлхийн тэмбүү (A50)	25	11	-14	-	-	-	2	2	2
20	Гонококк халдвар (A54)	3060	2988	-72	8.9	8.5	-0.4	0	0	0
21	Трихомониаз (A59)	2052	1808	-244	5.9	5.2	-0.7	0	0	0
22	Спирохетээр сэдээлдсэн бусад халдвар (A69)	3	1	-2	0.0	0.0	0.0	0	0	0



№	Халдварт өвчин /ӨУА 10 нэршлээр/	Өвчлөл			10 000 хүн амд			Нас баралт
		2023 онд	2024 онд	Өсөлт бууралт	2023 онд	2024 онд	Өсөлт бууралт	
23	Хачитт рикеттсиоз (A77)	119	89	-30	0.3	0.3	0.0	0
24	Цочмог полиомиелит (A80)	0	0	0	0.0	0.0	0.0	0
25	Галзуу (A82)	1	0	-1	0.0	0.0	0.0	0
26	Хачигаар дамжих вирус энцефалит (A84)	32	13	-19	0.1	0.0	-0.1	2
27	Бэтэг (B67)	0	2	2	0.0	0.0	0.0	0
28	Салхинцэгэг (B01)	9768	9992	224	28.3	28.5	0.2	0
29	Улаанбурхан (B05)	0	12	12	0.0	0.0	0.0	0
30	Улаанууд (B06)	4	0	-4	0.0	0.0	0.0	0
31	Халдварт эритема (B08.3)	10	8	-2	0.0	0.0	0.0	0
32	Гар,хөл,амны өвчин (B08.4)	3882	2483	-1399	11.2	7.1	-4.1	0
33	Вируст гепатит (B15-B19)	239	169	-70	0.7	0.5	-0.2	2
34	Вируст гепатит А (B15)	2	2	0	0.0	0.0	0.0	-
35	Вируст гепатит В (B16)	106	55	-51	0.3	0.2	-0.1	-
36	Вируст гепатит С (B17.1)	110	81	-29	0.3	0.2	-0.1	-
37	ХДХВ/ДОХ (B20-B24)	21	19	-2	0.1	0.1	0.0	2
38	Гахай хавдар (B26)	126	297	171	0.4	0.8	0.4	0
39	Мөөгөнцөргөх (B45-B49)	1111	1127	16	3.2	3.2	0.0	0
40	Нярайн бактерт ужил (P36)	10	8	-2	0.0	0.0	0.0	6
41	АЦХАХ/SARS (B34.2)	0	0	0	0.0	0.0	0.0	0
42	Хумхаа (B50)	14	2	-12	0.0	0.0	0.0	0
43	Коронавируст халдвар (COVID-19)	4725	193	-4532	13.7	0.6	-13.1	3
44	<b>Бүгд</b>	<b>34917</b>	<b>30338</b>	<b>-4579</b>	<b>101.0</b>	<b>86.6</b>	<b>-14.4</b>	<b>55</b>

# 1. Гэдэсний халдварт өвчин

Аймаг хот	A00 Холер /Cholera/						A01 Балнад /Typhoid and paratyphoid fevers/						
	Өвчлөл			10 000 хүн амд			Өвчлөл			10 000 хүн амд			Нас баралт
	2023 онд	2024 онд	5 жилийн дундаж	2023 онд	2024 онд	5 жилийн дундаж	2023 онд	2024 онд	5 жилийн дундаж	2023 онд	2024 онд	5 жилийн дундаж	
1. Архангай	0	0	0	0.0	0.0	0.0	0	0	0	0	0.0	0.0	0
2. Баян-Өлгий	0	0	0	0.0	0.0	0.0	0	0	0	0	0.0	0.0	0
3. Баянхонгор	0	0	0	0.0	0.0	0.0	0	0	0	0	0.0	0.0	0
4. Булган	0	0	0	0.0	0.0	0.0	0	0	0	0	0.0	0.0	0
5. Говь-Алтай	0	0	0	0.0	0.0	0.0	0	0	0	0	0.0	0.0	0
6. Говьсүмбэр	0	0	0	0.0	0.0	0.0	0	0	0	0	0.0	0.0	0
7. Дархан-Уул	0	0	0	0.0	0.0	0.0	0	0	0	0	0.0	0.0	0
8. Дорноговь	0	0	0	0.0	0.0	0.0	0	0	0	0	0.0	0.0	0
9. Дорнод	0	0	0	0.0	0.0	0.0	0	0	0	0	0.0	0.0	0
10. Дундговь	0	0	0	0.0	0.0	0.0	0	0	0	0	0.0	0.0	0
11. Завхан	0	0	0	0.0	0.0	0.0	0	0	0	0	0.0	0.0	0
12. Орхон	0	0	0	0.0	0.0	0.0	0	0	0	0	0.0	0.0	0
13. Өвөрхангай	0	0	0	0.0	0.0	0.0	0	0	0	0	0.0	0.0	0
14. Өмнөговь	0	0	0	0.0	0.0	0.0	0	0	0	0	0.0	0.0	0
15. Сүхбаатар	0	0	0	0.0	0.0	0.0	0	0	0	0	0.0	0.0	0
16. Сэлэнгэ	0	0	0	0.0	0.0	0.0	0	0	0	0	0.0	0.0	0
17. Төв	0	0	0	0.0	0.0	0.0	0	0	0	0	0.0	0.0	0
18. Увс	0	0	0	0.0	0.0	0.0	0	0	0	0	0.0	0.0	0
19. Ховд	0	0	0	0.0	0.0	0.0	0	0	0	0	0.0	0.0	0
20. Хөвсгөл	0	0	0	0.0	0.0	0.0	0	0	0	0	0.0	0.0	0
21. Хэнтий	0	0	0	0.0	0.0	0.0	0	0	0	0	0.0	0.0	0
<b>Аймгийн дүн</b>	<b>0</b>	<b>0</b>	<b>0</b>	<b>0.0</b>	<b>0.0</b>	<b>0.0</b>	<b>0</b>	<b>0</b>	<b>0</b>	<b>0</b>	<b>0.0</b>	<b>0.0</b>	<b>0</b>
22. Улаанбаатар	0	0	0	0.0	0.0	0.0	0	0	0	0	0.0	0.0	0
<b>Улсын дүн</b>	<b>0</b>	<b>0</b>	<b>0</b>	<b>0.0</b>	<b>0.0</b>	<b>0.0</b>	<b>0</b>	<b>0</b>	<b>0</b>	<b>0</b>	<b>0.0</b>	<b>0.0</b>	<b>0</b>

Аймаг хот	A02 Сальмонеллэз /Other salmonella infections/										A03 Цусан суулга /Shigellosis/									
	Өвчлөл					10 000 хүн амд					Өвчлөл					10 000 хүн амд				
	2023 онд	2024 онд	5 жилийн дундаж	2023 онд	2024 онд	2023 онд	2024 онд	5 жилийн дундаж	2023 онд	2024 онд	2023 онд	2024 онд	5 жилийн дундаж	2023 онд	2024 онд	2023 онд	2024 онд	5 жилийн дундаж		
1. Архангай	12	4	4	1.3	0.4	0.5	0	0	0	44	46	47	4.7	5.0	5.0	0	0			
2. Баян-Өлгий	2	5	2	0.2	0.4	0.1	0	0	2	7	4	0.2	0.6	0.4	0	0				
3. Баянхонгор	1	0	0	0.1	0.0	0.0	0	0	3	1	3	0.3	0.1	0.3	0	0				
4. Булган	0	0	0	0.0	0.0	0.0	0	0	1	0	3	0.2	0.0	0.5	0	0				
5. Говь-Алтай	0	0	0	0.0	0.0	0.0	0	0	0	9	4	0.0	1.6	0.7	0	0				
6. Говьсүмбэр	0	0	0	0.0	0.0	0.0	0	0	0	4	2	0.0	2.2	1.0	0	0				
7. Дархан-Уул	1	0	0	0.1	0.0	0.0	0	0	12	4	11	1.1	0.4	1.0	0	0				
8. Дорноговь	1	8	2	0.1	1.1	0.3	0	0	124	79	64	17.4	11.0	9.0	0	0				
9. Дорнод	5	3	4	0.6	0.4	0.4	0	0	21	28	26	2.5	3.3	3.1	0	0				
10. Дундговь	0	0	0	0.0	0.0	0.0	0	0	2	6	3	0.4	1.3	0.6	0	0				
11. Завхан	0	0	0	0.0	0.0	0.0	0	0	12	50	31	1.7	7.0	4.2	0	0				
12. Орхон	0	9	2	0.0	0.8	0.2	0	0	37	41	43	3.4	3.7	4.0	0	0				
13. Өвөрхангай	3	2	3	0.3	0.2	0.2	0	0	43	19	35	3.7	1.7	3.0	0	0				
14. Өмнөговь	1	85	18	0.1	11.3	2.4	0	0	43	61	31	5.9	8.1	4.3	0	0				
15. Сүхбаатар	19	23	9	2.9	3.5	1.3	0	0	28	13	21	4.3	2.0	3.2	0	0				
16. Сэлэнгэ	8	72	16	0.7	6.7	1.5	0	0	44	33	23	4.1	3.1	2.1	0	0				
17. Төв	48	115	40	5.2	12.6	4.3	0	0	43	51	28	4.7	5.6	3.0	0	0				
18. Увс	1	3	1	0.1	0.4	0.1	0	0	36	50	26	4.3	6.0	3.1	0	0				
19. Ховд	0	0	0	0.0	0.0	0.0	0	0	6	13	5	0.7	1.4	0.6	0	0				
20. Хөвсгөл	1	1	1	0.1	0.1	0.1	0	0	55	85	48	4.0	6.2	3.6	1	1				
21. Хэнтий	0	0	0	0.0	0.0	0.1	0	0	20	2	10	2.5	0.3	1.2	0	0				
<b>АЙМГИЙН ДҮН</b>	<b>103</b>	<b>330</b>	<b>102</b>	<b>0.6</b>	<b>1.9</b>	<b>0.6</b>	<b>0</b>	<b>576</b>	<b>602</b>	<b>467</b>	<b>3.3</b>	<b>3.4</b>	<b>2.6</b>	<b>1</b>	<b>1</b>	<b>1</b>				
22. Улаанбаатар	182	391	178	1.1	2.3	1.1	0	0	1514	1996	1396	8.9	11.5	8.5	0	0				
<b>Улсын дүн</b>	<b>285</b>	<b>721</b>	<b>280</b>	<b>0.8</b>	<b>2.1</b>	<b>0.8</b>	<b>0</b>	<b>2090</b>	<b>2598</b>	<b>1864</b>	<b>6.0</b>	<b>7.4</b>	<b>5.5</b>	<b>1</b>	<b>1</b>	<b>1</b>				

Аймаг хот	A05 Бактерийн гаралтай бусад хоолны хордлого /Other bacterial foodborne intoxications/						A09 Халдварын гаралтай гастронтерит ба суулга /Diarrhoea and gastroenteritis of presumed infectious origin/					
	Өвчлөл			10 000 хүн амд			Өвчлөл			10 000 хүн амд		
	2023 онд	2024 онд	5 жилийн дундаж	2023 онд	2024 онд	5 жилийн дундаж	2023 онд	2024 онд	5 жилийн дундаж	2023 онд	2024 онд	5 жилийн дундаж
1. Архангай	0	1	0	0.0	0.1	0.0	0	0	0	0.0	0.0	0.0
2. Баян-Өлгий	0	0	0	0.0	0.0	0.0	0	0	0	0.0	0.0	0.0
3. Баянхонгор	1	34	16	0.1	3.9	1.8	0	6	2	7	0.7	0.8
4. Булган	0	0	0	0.0	0.0	0.0	0	13	18	12	2.1	3.0
5. Говь-Алтай	1	16	3	0.2	2.8	0.6	0	124	172	64	21.7	30.3
6. Говьсүмбэр	0	0	0	0.0	0.0	0.0	0	0	0	0	0.0	0.0
7. Дархан-Уул	0	0	0	0.0	0.0	0.0	0	0	0	0	0.0	0.0
8. Дорноговь	5	0	1	0.7	0.0	0.1	0	55	45	22	7.7	6.3
9. Дорнод	10	0	5	1.2	0.0	0.6	0	0	0	0	0.0	0.0
10. Дундговь	0	0	0	0.0	0.0	0.0	0	0	0	1	0.0	0.2
11. Завхан	0	0	1	0.0	0.0	0.1	0	0	0	1	0.0	0.2
12. Орхон	4	1	10	0.4	0.1	0.9	0	4	0	5	0.4	0.5
13. Өвөрхангай	0	0	0	0.0	0.0	0.0	0	0	0	0	0.0	0.0
14. Өмнөговь	55	89	39	7.5	11.8	5.3	0	196	0	39	26.9	0.0
15. Сүхбаатар	0	0	0	0.0	0.0	0.0	0	0	0	0	0.0	0.0
16. Сэлэнгэ	0	0	0	0.0	0.0	0.0	0	0	0	0	0.0	0.0
17. Төв	0	4	4	0.0	0.4	0.5	0	0	0	0	0.0	0.0
18. Увс	0	0	0	0.0	0.0	0.0	0	12	18	7	1.4	2.1
19. Хөвд	0	0	0	0.0	0.0	0.0	0	0	0	0	0.0	0.0
20. Хөвсгөл	56	9	16	4.1	0.7	1.2	0	2	0	4	0.1	0.0
21. Хэнтий	0	0	0	0.0	0.0	0.0	0	0	0	0	0.0	0.1
<b>Аймгийн дүн</b>	<b>132</b>	<b>154</b>	<b>94</b>	<b>0.7</b>	<b>0.9</b>	<b>0.5</b>	<b>0</b>	<b>412</b>	<b>255</b>	<b>161</b>	<b>2.3</b>	<b>1.4</b>
22. Улаанбаатар	94	448	136	0.6	2.6	0.8	0	24	27	10	0.1	0.2
<b>Улсын дүн</b>	<b>226</b>	<b>602</b>	<b>231</b>	<b>0.7</b>	<b>1.7</b>	<b>0.7</b>	<b>0</b>	<b>436</b>	<b>282</b>	<b>172</b>	<b>1.3</b>	<b>0.8</b>

Аймаг хот	А80 Цочмог полиомиелит /Acute poliomyelitis/										B08.4 Гар, хөл, амны өвчин /Hand, foot and mouth disease/									
	Өвчлөл			10 000 хүн амд			Таргалт	Өвчлөл			10 000 хүн амд			Таргалт						
	2023 онд	2024 онд	5 жилийн дундаж	2023 онд	2024 онд	5 жилийн дундаж		2023 онд	2024 онд	5 жилийн дундаж	2023 онд	2024 онд	5 жилийн дундаж							
1. Архангай	0	0	0	0.0	0.0	0.0	0	21	25	13	2.3	2.7	1.4	0						
2. Баян-Өлгий	0	0	0	0.0	0.0	0.0	0	43	16	14	3.7	1.4	1.2	0						
3. Баянхонгор	0	0	0	0.0	0.0	0.0	0	23	21	18	2.6	2.4	2.0	0						
4. Булган	0	0	0	0.0	0.0	0.0	0	20	21	19	3.3	3.5	3.1	0						
5. Говь-Алтай	0	0	0	0.0	0.0	0.0	0	26	22	14	4.6	3.9	2.5	0						
6. Говьсүмбэр	0	0	0	0.0	0.0	0.0	0	21	4	7	11.7	2.2	3.9	0						
7. Дархан-Уул	0	0	0	0.0	0.0	0.0	0	199	201	130	18.4	18.4	12.0	0						
8. Дорноговь	0	0	0	0.0	0.0	0.0	0	238	52	80	33.5	7.3	11.3	0						
9. Дорнод	0	0	0	0.0	0.0	0.0	0	262	282	172	31.3	33.6	20.6	0						
10. Дундговь	0	0	0	0.0	0.0	0.0	0	18	13	14	3.9	2.8	3.1	0						
11. Завхан	0	0	0	0.0	0.0	0.0	0	15	12	29	2.1	1.7	3.9	0						
12. Орхон	0	0	0	0.0	0.0	0.0	0	65	17	24	6.0	1.5	2.2	0						
13. Өвөрхангай	0	0	0	0.0	0.0	0.0	0	121	15	32	10.5	1.3	2.8	0						
14. Өмнөговь	0	0	0	0.0	0.0	0.0	0	60	106	53	8.2	14.1	7.3	0						
15. Сүхбаатар	0	0	0	0.0	0.0	0.0	0	119	91	62	18.2	13.9	9.6	0						
16. Сэлэнгэ	0	0	0	0.0	0.0	0.0	0	67	11	17	6.2	1.0	1.6	0						
17. Төв	0	0	0	0.0	0.0	0.0	0	121	81	50	13.1	8.9	5.4	0						
18. Увс	0	0	0	0.0	0.0	0.0	0	6	40	17	0.7	4.8	2.1	0						
19. Ховд	0	0	0	0.0	0.0	0.0	0	10	10	7	1.1	1.1	0.8	0						
20. Хөвсгөл	0	0	0	0.0	0.0	0.0	0	22	22	18	1.6	1.6	1.3	0						
21. Хэнтий	0	0	0	0.0	0.0	0.0	0	51	18	22	6.5	2.3	2.8	0						
<b>Аймгийн дүн</b>	<b>0</b>	<b>0</b>	<b>0</b>	<b>0.0</b>	<b>0.0</b>	<b>0.0</b>	<b>0</b>	<b>1528</b>	<b>1080</b>	<b>813</b>	<b>8.7</b>	<b>6.1</b>	<b>4.6</b>	<b>0</b>						
22. Улаанбаатар	0	0	0	0.0	0.0	0.0	0	2354	1403	1072	13.9	8.1	6.4	0						
<b>Улсын дүн</b>	<b>0</b>	<b>0</b>	<b>0</b>	<b>0.0</b>	<b>0.0</b>	<b>0.0</b>	<b>0</b>	<b>3882</b>	<b>2483</b>	<b>1886</b>	<b>11.2</b>	<b>7.1</b>	<b>5.5</b>	<b>0</b>						

Аймаг хот	B15-В19 Вируст хелатит /Viral hepatitis/										B15 Вируст хелатит A /Acute hepatitis A/									
	Өвчлөл					10 000 хүн амд					Өвчлөл					10 000 хүн амд				
	2023 онд	2024 онд	5 жилийн дундаж	2023 онд	2024 онд	5 жилийн дундаж	2023 онд	2024 онд	5 жилийн дундаж	Нэг багарт	2023 онд	2024 онд	5 жилийн дундаж	2023 онд	2024 онд	5 жилийн дундаж	2023 онд	2024 онд	5 жилийн дундаж	Нэг багарт
1. Архангай	4	2	3	0.4	0.2	0.3	0	0	0	0	0	0	0	0	0	0	0	0	0	0
2. Баян-Өлгий	2	10	17	0.2	0.9	1.5	0	0	0	0	0	0	0	0	0	0	0	0	0	0
3. Баянхонгор	5	1	4	0.6	0.1	0.4	0	0	0	0	0	0	0	0	0	0	0	0	0	0
4. Булган	0	0	1	0.0	0.0	0.2	0	0	0	0	0	0	0	0	0	0	0	0	0	0
5. Говь-Алтай	0	1	2	0.0	0.2	0.3	0	0	0	0	0	0	0	0	0	0	0	0	0	0
6. Говьсүмбэр	2	3	2	1.1	1.7	1.0	0	0	0	0	0	0	0	0	0	0	0	0	0	0
7. Дархан-Уул	1	5	5	0.1	0.5	0.4	0	0	0	0	0	0	0	0	0	0	0	0	0	0
8. Дорноговь	2	3	3	0.3	0.4	0.4	0	0	0	0	0	0	0	0	0	0	0	0	0	0
9. Дорнод	2	1	2	0.2	0.1	0.3	0	0	0	0	0	0	0	0	0	0	0	0	0	0
10. Дундговь	2	2	2	0.4	0.4	0.5	0	0	0	0	0	0	0	0	0	0	0	0	0	0
11. Завхан	0	5	2	0.0	0.7	0.3	0	0	0	0	0	0	0	0	0	0	0	0	0	0
12. Орхон	7	4	3	0.6	0.4	0.3	0	0	0	0	0	0	0	0	0	0	0	0	0	0
13. Өвөрхангай	4	3	5	0.3	0.3	0.4	0	0	0	0	0	0	0	0	0	0	0	0	0	0
14. Өмнөговь	1	1	2	0.1	0.1	0.2	0	0	0	0	0	0	0	0	0	0	0	0	0	0
15. Сүхбаатар	4	1	3	0.6	0.2	0.5	0	0	0	0	0	0	0	0	0	0	0	0	0	0
16. Сэлэнгэ	0	0	0	0.0	0.0	0.0	0	0	0	0	0	0	0	0	0	0	0	0	0	0
17. Төв	0	3	1	0.0	0.3	0.1	0	0	0	0	0	0	0	0	0	0	0	0	0	0
18. Увс	12	10	10	1.4	1.2	1.1	1	0	0	0	0	0	0	0	0	0	0	0	0	0
19. Ховд	3	0	3	0.3	0.0	0.4	0	0	0	0	0	0	0	0	0	0	0	0	0	0
20. Хөвсгөл	7	2	5	0.5	0.1	0.3	0	0	0	0	0	0	0	0	0	0	0	0	0	0
21. Хэнтий	2	2	4	0.3	0.3	0.5	0	0	0	0	0	0	0	0	0	0	0	0	0	0
<b>Аймгийн дүн</b>	<b>60</b>	<b>59</b>	<b>78</b>	<b>0.3</b>	<b>0.3</b>	<b>0.4</b>	<b>1</b>	<b>0</b>	<b>2</b>	<b>18</b>	<b>0.0</b>	<b>0.1</b>	<b>0</b>	<b>0</b>	<b>0.0</b>	<b>0.2</b>	<b>0</b>	<b>0</b>	<b>0</b>	<b>0</b>
22. Улаанбаатар	179	110	123	1.1	0.6	0.7	1	2	0	3	0.0	0.0	0	0	0	0	0	0	0	0
<b>Улсын дүн</b>	<b>239</b>	<b>169</b>	<b>201</b>	<b>0.7</b>	<b>0.5</b>	<b>0.6</b>	<b>2</b>	<b>2</b>	<b>2</b>	<b>20</b>	<b>0.0</b>	<b>0.1</b>	<b>0</b>	<b>0</b>	<b>0.0</b>	<b>0.1</b>	<b>0</b>	<b>0</b>	<b>0</b>	<b>0</b>

## 2. Амьсгалын замын халдварт өвчин

Аймаг хот	A15-A19 Сурьес/Tuberculosis/						A36 Сахуу/Diphtheria/						
	Өвчлөл			10 000 хүн амд			Өвчлөл			10 000 хүн амд			
	2023 онд	2024 онд	5 жилийн дундаж	2023 онд	2024 онд	5 жилийн дундаж	2023 онд	2024 онд	5 жилийн дундаж	2023 онд	2024 онд	5 жилийн дундаж	
1. Архангай	36	30	34	3.9	3.2	3.6	1	0	0	0	0.0	0.0	0
2. Баян-Өлгий	22	14	23	1.9	1.2	2.0	0	0	0	0.0	0.0	0.0	0
3. Баянхонгор	28	26	28	3.2	2.9	3.2	0	0	0	0.0	0.0	0.0	0
4. Булган	17	21	21	2.8	3.5	3.5	0	0	0	0.0	0.0	0.0	0
5. Говь-Алтай	14	24	21	2.5	4.2	3.6	0	0	0	0.0	0.0	0.0	0
6. Говьсүмбэр	20	12	14	11.1	6.7	7.7	0	0	0	0.0	0.0	0.0	0
7. Дархан-Уул	78	71	83	7.2	6.5	7.7	0	0	0	0.0	0.0	0.0	0
8. Дорноговь	54	35	41	7.6	4.9	5.8	2	0	0	0.0	0.0	0.0	0
9. Дорнод	67	39	52	8.0	4.6	6.2	2	0	0	0.0	0.0	0.0	0
10. Дундговь	8	18	18	1.7	3.9	3.8	0	0	0	0.0	0.0	0.0	0
11. Завхан	8	27	20	1.1	3.8	2.8	0	0	0	0.0	0.0	0.0	0
12. Орхон	55	91	60	5.0	8.2	5.5	3	0	0	0.0	0.0	0.0	0
13. Өвөрхангай	26	59	36	2.3	5.1	3.1	1	0	0	0.0	0.0	0.0	0
14. Өмнөговь	21	11	15	2.9	1.5	2.0	0	0	0	0.0	0.0	0.0	0
15. Сүхбаатар	52	47	51	8.0	7.2	8.0	2	0	0	0.0	0.0	0.0	0
16. Сэлэнгэ	77	69	75	7.2	6.5	6.9	0	0	0	0.0	0.0	0.0	0
17. Төв	64	35	58	7.0	3.8	6.2	1	0	0	0.0	0.0	0.0	0
18. Увс	31	24	32	3.7	2.9	3.8	2	0	0	0.0	0.0	0.0	0
19. Ховд	28	27	31	3.1	3.0	3.4	0	0	0	0.0	0.0	0.0	0
20. Хөвсгөл	61	37	60	4.5	2.7	4.4	2	0	0	0.0	0.0	0.0	0
21. Хэнтий	51	45	60	6.5	5.7	7.6	2	0	0	0.0	0.0	0.0	0
<b>Аймгийн дүн</b>	<b>818</b>	<b>762</b>	<b>831</b>	<b>4.6</b>	<b>4.3</b>	<b>4.7</b>	<b>18</b>	<b>0</b>	<b>0</b>	<b>0.0</b>	<b>0.0</b>	<b>0.0</b>	<b>0</b>
22. Улаанбаатар	1078	1078	1265	6.4	6.2	7.8	19	0	0	0.0	0.0	0.0	0
<b>Улсын дүн</b>	<b>1896</b>	<b>1840</b>	<b>2096</b>	<b>5.5</b>	<b>5.3</b>	<b>6.2</b>	<b>37</b>	<b>0</b>	<b>0</b>	<b>0.0</b>	<b>0.0</b>	<b>0.0</b>	<b>0</b>

Аймаг хот	А37 Хөхүүл ханиад /Whooping cough/						А38 Улаан эсэргэнэ /Scarlet fever/					
	Өвчлөл			10 000 хүн амд			Өвчлөл			10 000 хүн амд		
	2023 онд	2024 онд	5 жилийн дундаж	2023 онд	2024 онд	5 жилийн дундаж	2023 онд	2024 онд	5 жилийн дундаж	2023 онд	2024 онд	5 жилийн дундаж
1. Архангай	0	0	0	0.0	0.0	0.0	3	7	3	0.3	0.8	0.3
2. Баян-Өлгий	0	0	0	0.0	0.0	0.0	10	6	4	0.9	0.5	0.4
3. Баянхонгор	0	0	0	0.0	0.0	0.0	5	0	2	0.6	0.0	0.2
4. Булган	0	0	0	0.0	0.0	0.0	4	3	2	0.7	0.5	0.3
5. Говь-Алтай	0	0	0	0.0	0.0	0.0	0	0	0	0.0	0.0	0.0
6. Говьсүмбэр	0	0	0	0.0	0.0	0.0	1	0	0	0.6	0.0	0.1
7. Дархан-Уул	0	0	0	0.0	0.0	0.0	114	26	41	10.6	2.4	3.8
8. Дорноговь	0	0	0	0.0	0.0	0.0	1	2	1	0.1	0.3	0.1
9. Дорнод	0	0	0	0.0	0.0	0.0	46	4	13	5.5	0.5	1.5
10. Дундговь	0	0	0	0.0	0.0	0.0	5	0	2	1.1	0.0	0.5
11. Завхан	0	0	0	0.0	0.0	0.0	1	1	0	0.1	0.1	0.1
12. Орхон	0	0	0	0.0	0.0	0.0	0	1	0	0.0	0.1	0.0
13. Өвөрхангай	0	0	0	0.0	0.0	0.0	0	0	1	0.0	0.0	0.1
14. Өмнөговь	0	0	0	0.0	0.0	0.0	40	18	13	5.5	2.4	1.8
15. Сүхбаатар	0	0	0	0.0	0.0	0.0	14	0	3	2.1	0.0	0.4
16. Сэлэнгэ	0	0	0	0.0	0.0	0.0	6	1	1	0.6	0.1	0.1
17. Төв	0	0	0	0.0	0.0	0.0	14	2	4	1.5	0.2	0.4
18. Увс	0	0	0	0.0	0.0	0.0	0	2	2	0.0	0.2	0.2
19. Хөвд	0	0	0	0.0	0.0	0.0	3	0	1	0.3	0.0	0.1
20. Хөвсгөл	0	0	0	0.0	0.0	0.0	5	0	1	0.4	0.0	0.1
21. Хэнтий	0	0	0	0.0	0.0	0.0	0	0	0	0.0	0.0	0.0
<b>АЙМГИЙН ДҮН</b>	<b>0</b>	<b>0</b>	<b>0</b>	<b>0.0</b>	<b>0.0</b>	<b>0.0</b>	<b>272</b>	<b>73</b>	<b>94</b>	<b>1.5</b>	<b>0.4</b>	<b>0.5</b>
22. Улаанбаатар	0	0	0	0.0	0.0	0.0	769	388	284	4.5	2.2	1.7
<b>УЛСЫН ДҮН</b>	<b>0</b>	<b>0</b>	<b>0</b>	<b>0.0</b>	<b>0.0</b>	<b>0.0</b>	<b>1041</b>	<b>461</b>	<b>378</b>	<b>3.0</b>	<b>1.3</b>	<b>1.1</b>



Аймаг хот	А39 Менингококкт халдвар /Meningococcal infection/										А46 Ёлом /Erysipelas/									
	Өвчлөл					10 000 хүн амд					Өвчлөл					10 000 хүн амд				
	2023 онд	2024 онд	5 жилийн дундаж	2023 онд	2024 онд	5 жилийн дундаж	2023 онд	2024 онд	5 жилийн дундаж	Таргалт	2023 онд	2024 онд	5 жилийн дундаж	2023 онд	2024 онд	5 жилийн дундаж	Таргалт			
1. Архангай	0	0	0	0.0	0.0	0.0	0	0	0	0	8	3	3	0.9	0.3	0.3	0			
2. Баян-Өлгий	0	0	0	0.0	0.0	0.0	0	0	0	0	5	7	3	0.4	0.6	0.2	0			
3. Баянхонгор	0	0	0	0.0	0.0	0.0	0	0	0	0	13	3	4	1.5	0.3	0.5	0			
4. Булган	0	0	0	0.0	0.0	0.0	0	0	0	0	5	1	2	0.8	0.2	0.3	0			
5. Говь-Алтай	0	0	0	0.0	0.0	0.0	0	0	0	0	1	2	1	0.2	0.4	0.2	0			
6. Говьсүмбэр	0	0	0	0.0	0.0	0.0	0	0	0	0	4	0	1	2.2	0.0	0.6	0			
7. Дархан-Уул	0	0	0	0.0	0.0	0.0	0	0	0	0	4	10	5	0.4	0.9	0.5	0			
8. Дорноговь	0	0	0	0.0	0.0	0.0	0	0	0	0	2	7	2	0.3	1.0	0.3	0			
9. Дорнод	3	0	1	0.4	0.0	0.1	0	5	0	4	5	0	4	0.6	0.0	0.5	0			
10. Дундговь	0	0	0	0.0	0.0	0.0	0	2	3	3	2	3	3	0.4	0.7	0.6	0			
11. Завхан	0	0	0	0.0	0.0	0.0	0	1	5	1	1	5	1	0.1	0.7	0.2	0			
12. Орхон	0	0	0	0.0	0.0	0.0	0	1	0	0	1	0	0	0.1	0.0	0.0	0			
13. Өвөрхангай	0	0	0	0.0	0.0	0.0	0	9	0	4	9	0	4	0.8	0.0	0.3	0			
14. Өмнөговь	0	0	0	0.0	0.0	0.0	0	4	8	3	4	8	3	0.5	1.1	0.4	0			
15. Сүхбаатар	0	0	0	0.0	0.0	0.0	0	1	0	0	1	0	0	0.2	0.0	0.0	0			
16. Сэлэнгэ	0	0	0	0.0	0.0	0.0	0	7	6	3	7	6	3	0.7	0.6	0.3	0			
17. Төв	0	0	0	0.0	0.0	0.0	0	6	5	4	6	5	4	0.7	0.5	0.5	0			
18. Увс	0	0	0	0.0	0.0	0.0	0	3	8	5	3	8	5	0.4	1.0	0.6	0			
19. Ховд	0	0	0	0.0	0.0	0.0	0	4	12	5	4	12	5	0.4	1.3	0.5	0			
20. Хөвсгөл	0	0	0	0.0	0.0	0.0	0	10	3	6	10	3	6	0.7	0.2	0.4	0			
21. Хэнтий	0	0	0	0.0	0.0	0.0	0	0	0	1	0	0	1	0.0	0.0	0.1	0			
<b>Аймгийн дүн</b>	<b>3</b>	<b>0</b>	<b>2</b>	<b>0.0</b>	<b>0.0</b>	<b>0.0</b>	<b>0</b>	<b>95</b>	<b>83</b>	<b>60</b>	<b>95</b>	<b>83</b>	<b>60</b>	<b>0.5</b>	<b>0.5</b>	<b>0.3</b>	<b>0</b>			
22. Улаанбаатар	3	0	2	0.0	0.0	0.0	0	62	119	60	62	119	60	0.4	0.7	0.4	0			
<b>Улсын дүн</b>	<b>6</b>	<b>0</b>	<b>4</b>	<b>0.0</b>	<b>0.0</b>	<b>0.0</b>	<b>0</b>	<b>157</b>	<b>202</b>	<b>121</b>	<b>157</b>	<b>202</b>	<b>121</b>	<b>0.5</b>	<b>0.6</b>	<b>0.4</b>	<b>0</b>			



Аймаг хот	B05 Улаанбурхан /Measles/						B06 Улаанууд /Rubella/						
	Өвчлөл			10 000 хүн амд			Өвчлөл			10 000 хүн амд			Тас баралт
	2023 онд	2024 онд	5 жилийн дундаж	2023 онд	2024 онд	5 жилийн дундаж	2023 онд	2024 онд	5 жилийн дундаж	2023 онд	2024 онд	5 жилийн дундаж	
1. Архангай	0	0	0	0.0	0.0	0.0	0	0	0	0	0.0	0.0	0
2. Баян-Өлгий	0	9	2	0.0	0.8	0.2	0	0	0	0	0.0	0.0	0.0
3. Баянхонгор	0	0	0	0.0	0.0	0.0	0	1	0	0	0.1	0.0	0.0
4. Булган	0	0	0	0.0	0.0	0.0	0	0	0	0	0.0	0.0	0.0
5. Говь-Алтай	0	0	0	0.0	0.0	0.0	0	0	0	0	0.0	0.0	0.0
6. Говьсүмбэр	0	0	0	0.0	0.0	0.0	0	0	0	0	0.0	0.0	0.0
7. Дархан-Уул	0	0	0	0.0	0.0	0.0	0	0	0	0	0.0	0.0	0.0
8. Дорноговь	0	0	0	0.0	0.0	0.0	0	0	0	0	0.0	0.0	0.0
9. Дорнод	0	0	0	0.0	0.0	0.0	0	0	0	0	0.0	0.0	0.0
10. Дундговь	0	0	0	0.0	0.0	0.0	0	0	0	0	0.0	0.0	0.0
11. Завхан	0	0	0	0.0	0.0	0.0	0	0	0	0	0.0	0.0	0.0
12. Орхон	0	0	0	0.0	0.0	0.0	0	0	0	0	0.0	0.0	0.0
13. Өвөрхангай	0	0	0	0.0	0.0	0.0	0	0	0	0	0.0	0.0	0.0
14. Өмнөговь	0	0	0	0.0	0.0	0.0	0	0	0	0	0.0	0.0	0.0
15. Сүхбаатар	0	0	0	0.0	0.0	0.0	0	0	0	0	0.0	0.0	0.0
16. Сэлэнгэ	0	0	0	0.0	0.0	0.0	0	0	0	0	0.0	0.0	0.0
17. Төв	0	0	0	0.0	0.0	0.0	0	3	0	2	0.3	0.0	0.2
18. Увс	0	0	0	0.0	0.0	0.0	0	0	0	0	0.0	0.0	0.0
19. Хөвд	0	0	0	0.0	0.0	0.0	0	0	0	0	0.0	0.0	0.0
20. Хөвсгөл	0	0	0	0.0	0.0	0.0	0	0	0	0	0.0	0.0	0.0
21. Хэнтий	0	0	0	0.0	0.0	0.0	0	0	0	0	0.0	0.0	0.0
<b>Аймгийн дүн</b>	<b>0</b>	<b>9</b>	<b>2</b>	<b>0.0</b>	<b>0.1</b>	<b>0.0</b>	<b>0</b>	<b>4</b>	<b>0</b>	<b>2</b>	<b>0.0</b>	<b>0.0</b>	<b>0.0</b>
22. Улаанбаатар	0	3	1	0.0	0.0	0.0	0	0	0	0	0.0	0.0	0.0
<b>Улсын дүн</b>	<b>0</b>	<b>12</b>	<b>3</b>	<b>0.0</b>	<b>0.0</b>	<b>0.0</b>	<b>0</b>	<b>4</b>	<b>0</b>	<b>2</b>	<b>0.0</b>	<b>0.0</b>	<b>0.0</b>

Аймаг хот	B08.3 Халдварт эритема /Erythema infectiosum/						B26 Гахай хавдар /Mumps/						
	Өвчлөл		10 000 хүн амд			Түгээгч аарга	Өвчлөл		10 000 хүн амд			Түгээгч аарга	
	2023 онд	2024 онд	5 жилийн дундаж	2023 онд	2024 онд		5 жилийн дундаж	2023 онд	2024 онд	5 жилийн дундаж			
1. Архангай	0	0	0	0.0	0.0	0	1	3	1	0.1	0.3	0.1	0
2. Баян-Өлгий	0	0	0	0.0	0.0	0	0	2	0	0.0	0.2	0.0	0
3. Баянхонгор	0	0	0	0.0	0.0	0	3	2	2	0.3	0.2	0.2	0
4. Булган	0	0	0	0.0	0.0	0	2	2	1	0.3	0.3	0.1	0
5. Говь-Алтай	0	0	0	0.0	0.0	0	3	1	1	0.5	0.2	0.2	0
6. Говьсүмбэр	0	0	0	0.0	0.0	0	1	2	1	0.6	1.1	0.3	0
7. Дархан-Уул	0	0	0	0.0	0.0	0	6	6	8	0.6	0.5	0.7	0
8. Дорноговь	0	0	0	0.0	0.0	0	0	1	0	0.0	0.1	0.0	0
9. Дорнод	0	0	0	0.0	0.0	0	25	36	22	3.0	4.3	2.6	0
10. Дундговь	0	0	0	0.0	0.0	0	2	2	1	0.4	0.4	0.3	0
11. Завхан	0	0	0	0.0	0.0	0	2	2	1	0.3	0.3	0.2	0
12. Орхон	0	0	0	0.0	0.0	0	0	15	3	0.0	1.4	0.3	0
13. Өвөрхангай	0	0	0	0.0	0.0	0	0	0	0	0.0	0.0	0.0	0
14. Өмнөговь	0	0	0	0.0	0.0	0	1	0	0	0.1	0.0	0.0	0
15. Сүхбаатар	0	0	0	0.0	0.1	0	2	1	1	0.3	0.2	0.1	0
16. Сэлэнгэ	0	0	0	0.0	0.0	0	0	1	0	0.0	0.1	0.0	0
17. Төв	0	0	0	0.0	0.0	0	4	1	2	0.4	0.1	0.2	0
18. Увс	0	0	0	0.0	0.0	0	0	2	1	0.0	0.2	0.2	0
19. Ховд	0	0	0	0.0	0.0	0	0	1	1	0.0	0.1	0.1	0
20. Хөвсгөл	0	0	0	0.0	0.0	0	0	4	2	0.0	0.3	0.1	0
21. Хэнтий	0	0	0	0.0	0.0	0	2	2	2	0.3	0.3	0.2	0
<b>АЙМГИЙН ДҮН</b>	<b>0</b>	<b>0</b>	<b>0</b>	<b>0.0</b>	<b>0.0</b>	<b>0</b>	<b>54</b>	<b>86</b>	<b>50</b>	<b>0.3</b>	<b>0.5</b>	<b>0.3</b>	<b>0</b>
22. Улаанбаатар	10	8	6	0.1	0.0	0	72	211	66	0.4	1.2	0.4	0
<b>Улсын дүн</b>	<b>10</b>	<b>8</b>	<b>6</b>	<b>0.0</b>	<b>0.0</b>	<b>0</b>	<b>126</b>	<b>297</b>	<b>117</b>	<b>0.4</b>	<b>0.8</b>	<b>0.3</b>	<b>0</b>

Аймаг хот	В34.2 АЦХАХ /SARS/									
	Өвчлөл			10 000 хүн амд			Нас баралт			
	2023 онд	2024 онд	5 жилийн дундаж	2023 онд	2024 онд	5 жилийн дундаж				
1. Архангай	0	0	0	0.0	0.0	0.0	0			
2. Баян-Өлгий	0	0	0	0.0	0.0	0.0	0			
3. Баянхонгор	0	0	0	0.0	0.0	0.0	0			
4. Булган	0	0	0	0.0	0.0	0.0	0			
5. Говь-Алтай	0	0	0	0.0	0.0	0.0	0			
6. Говьсүмбэр	0	0	0	0.0	0.0	0.0	0			
7. Дархан-Уул	0	0	0	0.0	0.0	0.0	0			
8. Дорноговь	0	0	0	0.0	0.0	0.0	0			
9. Дорнод	0	0	0	0.0	0.0	0.0	0			
10. Дундговь	0	0	0	0.0	0.0	0.0	0			
11. Завхан	0	0	0	0.0	0.0	0.0	0			
12. Орхон	0	0	0	0.0	0.0	0.0	0			
13. Өвөрхангай	0	0	0	0.0	0.0	0.0	0			
14. Өмнөговь	0	0	0	0.0	0.0	0.0	0			
15. Сүхбаатар	0	0	0	0.0	0.0	0.0	0			
16. Сэлэнгэ	0	0	0	0.0	0.0	0.0	0			
17. Төв	0	0	0	0.0	0.0	0.0	0			
18. Увс	0	0	0	0.0	0.0	0.0	0			
19. Ховд	0	0	0	0.0	0.0	0.0	0			
20. Хөвсгөл	0	0	0	0.0	0.0	0.0	0			
21. Хэнтий	0	0	0	0.0	0.0	0.0	0			
<b>Аймгийн дүн</b>	<b>0</b>	<b>0</b>	<b>0</b>	<b>0.0</b>	<b>0.0</b>	<b>0.0</b>	<b>0</b>			
22. Улаанбаатар	0	0	0	0.0	0.0	0.0	0			
<b>Улсын дүн</b>	<b>0</b>	<b>0</b>	<b>0</b>	<b>0.0</b>	<b>0.0</b>	<b>0.0</b>	<b>0</b>			

### 3. Зоонозын халдварт өвчин

Аймаг хот	A20 Тарваган тахал /Plague/						A22 Боом өвчин /Anthrax/								
	Өвчлөл		10 000 хүн амд			Тас гарал	Өвчлөл		10 000 хүн амд			Тас гарал			
	2023 онд	2024 онд	5 жилийн дундаж	2023 онд	2024 онд		5 жилийн дундаж	2023 онд	2024 онд	5 жилийн дундаж					
1. Архангай	0	0	0	0.0	0.0	0	0	0	0.0	0.0	0	0	0.0	0.0	0
2. Баян-Өлгий	0	0	0	0.0	0.0	0	0	0	0.0	0.0	0	0	0.0	0.0	0
3. Баянхонгор	0	0	0	0.0	0.0	0	0	0	0.0	0.0	0	0	0.0	0.0	0
4. Булган	0	0	0	0.0	0.0	0	0	0	0.0	0.0	0	0	0.0	0.0	0
5. Говь-Алтай	2	0	1	0.4	0.0	0.1	0	0	0.0	0.0	0	0	0.0	0.0	0
6. Говьсүмбэр	0	0	0	0.0	0.0	0.0	0	0	0.0	0.0	0	0	0.0	0.0	0
7. Дархан-Уул	0	0	0	0.0	0.0	0.0	0	0	0.0	0.0	0	0	0.0	0.0	0
8. Дорноговь	0	0	0	0.0	0.0	0.0	0	0	0.0	0.0	0	0	0.0	0.0	0
9. Дорнод	0	0	0	0.0	0.0	0.0	0	0	0.0	0.0	0	0	0.0	0.0	0
10. Дундговь	0	0	0	0.0	0.0	0.0	0	0	0.0	0.0	0	0	0.0	0.0	0
11. Завхан	1	0	1	0.1	0.0	0.1	0	0	0.0	0.0	0	0	0.0	0.0	0
12. Орхон	0	0	0	0.0	0.0	0.0	0	0	0.0	0.0	0	0	0.0	0.0	0
13. Өвөрхангай	0	0	0	0.0	0.0	0.0	0	0	0.0	0.0	0	0	0.0	0.0	0
14. Өмнөговь	0	0	0	0.0	0.0	0.0	0	0	0.0	0.0	0	0	0.0	0.0	0
15. Сүхбаатар	0	0	0	0.0	0.0	0.0	0	0	0.0	0.0	0	0	0.0	0.0	0
16. Сэлэнгэ	0	0	0	0.0	0.0	0.0	0	0	0.0	0.0	0	0	0.0	0.0	0
17. Төв	0	0	0	0.0	0.0	0.0	0	1	0	0	0	0	0.1	0.0	0
18. Увс	0	0	0	0.0	0.0	0.0	0	0	0.0	0.0	0	0	0.0	0.0	0
19. Ховд	1	0	1	0.1	0.0	0.1	0	0	0.0	0.0	0	0	0.0	0.0	0
20. Хөвсгөл	0	0	0	0.0	0.0	0.0	0	0	0.0	0.0	0	0	0.0	0.0	0
21. Хэнтий	0	0	0	0.0	0.0	0.0	0	0	0.0	0.0	0	0	0.0	0.0	0
<b>Аймгийн дүн</b>	<b>4</b>	<b>0</b>	<b>3</b>	<b>0.0</b>	<b>0.0</b>	<b>0.0</b>	<b>0</b>	<b>1</b>	<b>0</b>	<b>0</b>	<b>0</b>	<b>0</b>	<b>0.0</b>	<b>0.0</b>	<b>0</b>
22. Улаанбаатар	1	0	0	0.0	0.0	0.0	0	2	1	1	1	1	0.0	0.0	0
<b>Улсын дүн</b>	<b>5</b>	<b>0</b>	<b>3</b>	<b>0.0</b>	<b>0.0</b>	<b>0.0</b>	<b>0</b>	<b>3</b>	<b>1</b>	<b>1</b>	<b>1</b>	<b>1</b>	<b>0.0</b>	<b>0.0</b>	<b>0</b>

Аймаг хот	А23 Бруцеллэз /Brucellosis/										А69 Спирохетээр сэдэвэгдсэн бусад халдвар /Other spirochaetal infections/									
	Өвчлөл			10 000 хүн амд			Нас барагт	Өвчлөл			10 000 хүн амд			Нас барагт						
	2023 онд	2024 онд	5 жилийн дундаж	2023 онд	2024 онд	5 жилийн дундаж		2023 онд	2024 онд	5 жилийн дундаж	2023 онд	2024 онд	5 жилийн дундаж							
1. Архангай	2	0	1	0.2	0.0	0.1	0	1	0	0	0.1	0.0	0.0	0						
2. Баян-Өлгий	0	0	1	0.0	0.0	0.1	0	0	0	0	0.0	0.0	0.0	0						
3. Баянхонгор	2	0	2	0.2	0.0	0.3	0	0	0	0	0.0	0.0	0.0	0						
4. Булган	1	0	0	0.2	0.0	0.1	0	0	0	0	0.0	0.0	0.0	0						
5. Говь-Алтай	2	0	1	0.4	0.0	0.2	0	0	0	0	0.0	0.0	0.0	0						
6. Говьсүмбэр	0	2	0	0.0	1.1	0.2	0	0	0	0	0.0	0.0	0.0	0						
7. Дархан-Уул	2	0	0	0.2	0.0	0.0	0	0	0	0	0.0	0.0	0.0	0						
8. Дорноговь	2	0	0	0.3	0.0	0.1	0	0	0	0	0.0	0.0	0.0	0						
9. Дорнод	65	8	35	7.8	1.0	4.2	0	0	0	0	0.0	0.0	0.0	0						
10. Дундговь	1	5	1	0.2	1.1	0.3	0	0	0	0	0.0	0.0	0.0	0						
11. Завхан	0	0	1	0.0	0.0	0.1	0	2	1	2	0.3	0.1	0.3	0						
12. Орхон	0	0	0	0.0	0.0	0.0	0	0	0	0	0.0	0.0	0.0	0						
13. Өвөрхангай	2	0	1	0.2	0.0	0.1	0	0	0	0	0.0	0.0	0.0	0						
14. Өмнөговь	0	0	0	0.0	0.0	0.0	0	0	0	0	0.0	0.0	0.0	0						
15. Сүхбаатар	0	1	1	0.0	0.2	0.2	0	0	0	0	0.0	0.0	0.0	0						
16. Сэлэнгэ	0	0	0	0.0	0.0	0.0	0	0	0	0	0.0	0.0	0.1	0						
17. Төв	0	1	1	0.0	0.1	0.1	0	0	0	0	0.0	0.0	0.0	0						
18. Увс	0	1	1	0.0	0.1	0.1	0	0	0	0	0.0	0.0	0.0	0						
19. Ховд	3	5	2	0.3	0.5	0.2	0	0	0	0	0.0	0.0	0.0	0						
20. Хөвсгөл	0	0	0	0.0	0.0	0.0	0	0	0	0	0.0	0.0	0.0	0						
21. Хэнтий	2	0	1	0.3	0.0	0.2	0	0	0	0	0.0	0.0	0.0	0						
<b>АЙМГИЙН ДҮН</b>	<b>84</b>	<b>23</b>	<b>51</b>	<b>0.5</b>	<b>0.1</b>	<b>0.3</b>	<b>0</b>	<b>3</b>	<b>1</b>	<b>4</b>	<b>0.0</b>	<b>0.0</b>	<b>0.0</b>	<b>0</b>						
22. Улаанбаатар	6	4	5	0.0	0.0	0.0	0	0	0	0	0.0	0.0	0.0	0						
<b>Улсын дүн</b>	<b>90</b>	<b>27</b>	<b>56</b>	<b>0.3</b>	<b>0.1</b>	<b>0.2</b>	<b>0</b>	<b>3</b>	<b>1</b>	<b>6</b>	<b>0.0</b>	<b>0.0</b>	<b>0.0</b>	<b>0</b>						

Аймаг хот	А77 Хачигт рикеттсиоз /Tick-borne rickettsioses/										А82 Галзуу /Rabies/					
	Өвчлөл			10 000 хүн амд			Тас баралт	Өвчлөл			10 000 хүн амд			Тас баралт		
	2023 онд	2024 онд	5 жилийн дундаж	2023 онд	2024 онд	5 жилийн дундаж		2023 онд	2024 онд	5 жилийн дундаж	2023 онд	2024 онд	5 жилийн дундаж			
1. Архангай	14	10	11	1.5	1.1	1.1	0	0	0	0	0.0	0.0	0.0	0		
2. Баян-Өлгий	5	1	3	0.4	0.1	0.3	0	0	0	0	0.0	0.0	0.0	0		
3. Баянхонгор	4	4	3	0.5	0.5	0.3	0	0	0	0	0.0	0.0	0.0	0		
4. Булган	0	0	1	0.0	0.0	0.1	0	0	0	0	0.0	0.0	0.0	0		
5. Говь-Алтай	15	5	17	2.6	0.9	2.9	0	1	0	0	0.2	0.0	0.0	0		
6. Говьсүмбэр	0	0	0	0.0	0.0	0.2	0	0	0	0	0.0	0.0	0.0	0		
7. Дархан-Уул	0	0	0	0.0	0.0	0.0	0	0	0	0	0.0	0.0	0.0	0		
8. Дорноговь	0	0	1	0.0	0.0	0.1	0	0	0	0	0.0	0.0	0.0	0		
9. Дорнод	7	14	16	0.8	1.7	1.9	0	0	0	0	0.0	0.0	0.0	0		
10. Дундговь	0	2	1	0.0	0.4	0.2	0	0	0	0	0.0	0.0	0.0	0		
11. Завхан	14	4	5	1.9	0.6	0.7	0	0	0	0	0.0	0.0	0.0	0		
12. Орхон	0	0	1	0.0	0.0	0.1	0	0	0	0	0.0	0.0	0.0	0		
13. Өвөрхангай	9	3	7	0.8	0.3	0.6	0	0	0	0	0.0	0.0	0.0	0		
14. Өмнөговь	1	1	2	0.1	0.1	0.3	0	0	0	0	0.0	0.0	0.0	0		
15. Сүхбаатар	4	1	1	0.6	0.2	0.2	0	0	0	0	0.0	0.0	0.0	0		
16. Сэлэнгэ	2	2	2	0.2	0.2	0.2	0	0	0	0	0.0	0.0	0.0	0		
17. Төв	3	2	2	0.3	0.2	0.2	0	0	0	0	0.0	0.0	0.0	0		
18. Увс	6	0	2	0.7	0.0	0.2	0	0	0	0	0.0	0.0	0.0	0		
19. Хөвд	11	4	6	1.2	0.4	0.7	0	0	0	0	0.0	0.0	0.0	0		
20. Хөвсгөл	7	7	10	0.5	0.5	0.7	0	0	0	0	0.0	0.0	0.0	0		
21. Хэнтий	3	2	1	0.4	0.3	0.1	0	0	0	0	0.0	0.0	0.0	0		
<b>Аймгийн дүн</b>	<b>105</b>	<b>62</b>	<b>92</b>	<b>0.6</b>	<b>0.4</b>	<b>0.5</b>	<b>0</b>	<b>1</b>	<b>0</b>	<b>0</b>	<b>0.0</b>	<b>0.0</b>	<b>0.0</b>	<b>0</b>		
22. Улаанбаатар	14	27	16	0.1	0.2	0.1	0	0	0	0	0.0	0.0	0.0	0		
<b>Улсын дүн</b>	<b>119</b>	<b>89</b>	<b>108</b>	<b>0.3</b>	<b>0.3</b>	<b>0.3</b>	<b>0</b>	<b>1</b>	<b>0</b>	<b>0</b>	<b>0.0</b>	<b>0.0</b>	<b>0.0</b>	<b>0</b>		



Аймаг хот	A84 Хачигаар дамжих вирус энциофалит /TICK borne viral encephalitis/										B67 Бэгэг /Echinococcosis/									
	Өвчлөл					10 000 хүн амд					Өвчлөл					10 000 хүн амд				
	2023 онд	2024 онд	5 жилийн дундаж	2023 онд	2024 онд	5 жилийн дундаж	2023 онд	2024 онд	5 жилийн дундаж	Таргал	2023 онд	2024 онд	5 жилийн дундаж	2023 онд	2024 онд	5 жилийн дундаж	Таргал			
1. Архангай	0	0	0	0.0	0.0	0.0	0	0	0	0	0	0	0	0.0	0.0	0.0	0			
2. Баян-Өлгий	1	0	0	0.1	0.0	0.0	0	0	0	0	2	0	0	0.0	0.2	0.0	0			
3. Баянхонгор	0	0	0	0.0	0.0	0.0	0	0	0	0	0	0	0	0.0	0.0	0.0	0			
4. Булган	3	0	1	0.5	0.0	0.1	0	0	0	0	0	0	0	0.0	0.0	0.0	0			
5. Говь-Алтай	0	0	0	0.0	0.0	0.0	0	0	0	0	0	0	0	0.0	0.0	0.0	0			
6. Говьсүмбэр	0	0	0	0.0	0.0	0.0	0	0	0	0	0	0	0	0.0	0.0	0.0	0			
7. Дархан-Уул	2	3	1	0.2	0.3	0.1	1	0	0	0	0	0	0	0.0	0.0	0.0	0			
8. Дорноговь	0	0	0	0.0	0.0	0.0	0	0	0	0	0	0	0	0.0	0.0	0.0	0			
9. Дорнод	0	0	0	0.0	0.0	0.0	0	0	0	0	0	0	0	0.0	0.0	0.0	0			
10. Дундговь	0	0	0	0.0	0.0	0.0	0	0	0	0	0	0	0	0.0	0.0	0.0	0			
11. Завхан	0	0	0	0.0	0.0	0.0	0	0	0	0	0	0	0	0.0	0.0	0.0	0			
12. Орхон	6	1	2	0.5	0.1	0.2	1	0	0	0	0	0	0	0.0	0.0	0.0	0			
13. Өвөрхангай	0	0	0	0.0	0.0	0.0	0	0	0	0	0	0	0	0.0	0.0	0.0	0			
14. Өмнөговь	0	0	0	0.0	0.0	0.0	0	0	0	0	0	0	0	0.0	0.0	0.0	0			
15. Сүхбаатар	0	0	0	0.0	0.0	0.0	0	0	0	0	0	0	0	0.0	0.0	0.0	0			
16. Сэлэнгэ	8	3	5	0.7	0.3	0.5	0	0	0	0	0	0	0	0.0	0.0	0.0	0			
17. Төв	0	0	0	0.0	0.0	0.0	0	0	0	0	0	0	0	0.0	0.0	0.0	0			
18. Увс	0	0	0	0.0	0.0	0.0	0	0	0	0	0	0	0	0.0	0.0	0.0	0			
19. Ховд	0	0	0	0.0	0.0	0.0	0	0	0	0	0	0	0	0.0	0.0	0.0	0			
20. Хөвсгөл	1	0	0	0.1	0.0	0.0	0	0	0	0	0	0	0	0.0	0.0	0.0	0			
21. Хэнтий	0	0	0	0.0	0.0	0.0	0	0	0	0	0	0	0	0.0	0.0	0.0	0			
<b>Аймгийн дүн</b>	<b>21</b>	<b>7</b>	<b>10</b>	<b>0.1</b>	<b>0.0</b>	<b>0.1</b>	<b>2</b>	<b>0</b>	<b>2</b>	<b>0</b>	<b>2</b>	<b>0</b>	<b>0</b>	<b>0.0</b>	<b>0.0</b>	<b>0.0</b>	<b>0</b>			
22. Улаанбаатар	11	6	5	0.1	0.0	0.0	0	0	0	0	0	0	0	0.0	0.0	0.0	0			
<b>Улсын дүн</b>	<b>32</b>	<b>13</b>	<b>15</b>	<b>0.1</b>	<b>0.0</b>	<b>0.1</b>	<b>2</b>	<b>0</b>	<b>2</b>	<b>0</b>	<b>2</b>	<b>0</b>	<b>0</b>	<b>0.0</b>	<b>0.0</b>	<b>0.0</b>	<b>0</b>			

#### 4. Бэлгийн замаар дамжих халдварт өвчин

Аймаг хот	А50-А53 Тэмбүү /Syphilis/										А54 Гонококкт халдвар /Gonococcal infection/																			
	Өвчлөл					10 000 хун амд					Trade up					Өвчлөл					10 000 хун амд					Trade up				
	2023 онд	2024 онд	5 жилийн дундаж	2023 онд	2024 онд	5 жилийн дундаж	2023 онд	2024 онд	5 жилийн дундаж	2023 онд	2024 онд	5 жилийн дундаж	2023 онд	2024 онд	5 жилийн дундаж	2023 онд	2024 онд	5 жилийн дундаж	2023 онд	2024 онд	5 жилийн дундаж	2023 онд	2024 онд	5 жилийн дундаж	2023 онд	2024 онд	5 жилийн дундаж			
1. Архангай	201	78	119	18	13	18	21.6	8.4	1.1	1.7	12.7	0	0	0	38	41	56	18	2.4	3.2	3.5	5.0	0	0	0	0	0			
2. Баян-Өлгий	116	119	132	13.1	13.5	14.9	0	0	0	0	0	0	0	0	113	136	157	15.7	12.8	15.4	17.7	0	0	0	0	0				
3. Баянхонгор	20	24	28	3.3	4.0	4.5	0	0	0	0	0	0	0	9	22	14	1.5	3.6	2.3	0	0	0	0	0	0	0				
4. Булган	23	52	44	4.0	9.2	7.7	1	8	28	17	1.4	4.9	2.9	0	0	0	0	0	0	0	0	0	0	0	0	0	0			
5. Говь-Алтай	21	28	14	11.7	15.5	7.5	0	12	2	11	6.7	1.1	6.0	0	0	0	0	0	0	0	0	0	0	0	0	0	0			
6. Говьсүмбэр	61	83	77	5.7	7.6	7.1	0	64	81	54	5.9	7.4	5.0	0	0	0	0	0	0	0	0	0	0	0	0	0	0			
7. Дархан-Уул	54	75	67	7.6	10.5	9.4	0	134	148	146	18.8	20.4	0	0	0	0	0	0	0	0	0	0	0	0	0	0	0			
8. Дорноговь	98	133	97	11.7	15.8	11.7	0	395	340	417	47.2	40.5	50.1	0	0	0	0	0	0	0	0	0	0	0	0	0	0			
9. Дорнод	32	29	44	6.9	6.3	9.4	0	34	31	29	7.3	6.7	6.2	0	0	0	0	0	0	0	0	0	0	0	0	0	0			
10. Дундговь	51	57	41	7.1	8.0	5.6	0	80	57	106	11.1	8.0	14.7	0	0	0	0	0	0	0	0	0	0	0	0	0	0			
11. Завхан	52	40	74	4.8	3.6	6.8	0	17	21	37	1.6	1.9	3.4	0	0	0	0	0	0	0	0	0	0	0	0	0	0			
12. Орхон	119	76	112	10.4	6.6	9.7	0	43	47	46	3.7	4.1	4.0	0	0	0	0	0	0	0	0	0	0	0	0	0	0			
13. Өвөрхангай	65	115	80	8.9	15.3	11.1	0	130	107	71	17.8	14.2	9.8	0	0	0	0	0	0	0	0	0	0	0	0	0	0			
14. Өмнөговь	29	31	51	4.4	4.7	8.0	0	41	60	63	6.3	9.1	9.8	0	0	0	0	0	0	0	0	0	0	0	0	0	0			
15. Сүхбаатар	55	39	78	5.1	3.7	7.1	0	39	30	53	3.6	2.8	4.9	0	0	0	0	0	0	0	0	0	0	0	0	0	0			
16. Сэлэнгэ	69	86	70	7.5	9.4	7.6	0	28	20	35	3.0	2.2	3.8	0	0	0	0	0	0	0	0	0	0	0	0	0	0			
17. Төв	20	32	54	2.4	3.8	6.4	0	43	53	66	5.1	6.3	7.9	0	0	0	0	0	0	0	0	0	0	0	0	0	0			
18. Увс	47	39	78	5.2	4.3	8.6	0	37	71	41	4.1	7.8	4.5	0	0	0	0	0	0	0	0	0	0	0	0	0	0			
19. Ховд	107	125	159	7.8	9.1	11.7	0	477	323	455	34.9	23.6	33.4	0	0	0	0	0	0	0	0	0	0	0	0	0	0			
20. Хөвсгөл	35	37	52	4.4	4.7	6.6	0	49	54	43	6.2	6.8	5.5	0	0	0	0	0	0	0	0	0	0	0	0	0	0			
21. Хэнтий	<b>1280</b>	<b>1311</b>	<b>1487</b>	<b>7.2</b>	<b>7.4</b>	<b>8.4</b>	<b>1</b>	<b>1813</b>	<b>1702</b>	<b>1934</b>	<b>10.3</b>	<b>9.6</b>	<b>11.0</b>	<b>0</b>	0	0	0	0	0	0	0	0	0	0	0	0	0			
Аймгийн дүн	2225	3082	2484	13.2	17.8	15.2	1	1247	1286	1294	7.4	7.4	7.9	0	0	0	0	0	0	0	0	0	0	0	0	0	0			
22. Улаанбаатар	<b>3505</b>	<b>4393</b>	<b>3971</b>	<b>10.1</b>	<b>12.5</b>	<b>11.7</b>	<b>2</b>	<b>3060</b>	<b>2988</b>	<b>3228</b>	<b>8.9</b>	<b>8.5</b>	<b>9.5</b>	<b>0</b>	0	0	0	0	0	0	0	0	0	0	0	0	0			
Улсын дүн																														

Аймаг хот	A59 Трихомониаз/Trichomoniasis/										B20-B24 ХДХВ/ДОХ /HIV/AIDS/																			
	Өвчлөл					10 000 хун амд					Шалгах					Өвчлөл					10 000 хун амд					Шалгах				
	2023 онд	2024 онд	5 жилийн дундаж	2023 онд	2024 онд	5 жилийн дундаж	2023 онд	2024 онд	5 жилийн дундаж	Шалгах	2023 онд	2024 онд	5 жилийн дундаж	2023 онд	2024 онд	5 жилийн дундаж	2023 онд	2024 онд	5 жилийн дундаж	Шалгах	2023 онд	2024 онд	5 жилийн дундаж	2023 онд	2024 онд	5 жилийн дундаж	Шалгах			
1. Архангай	50	31	36	5.4	3.4	3.8	0	0	0	0	0	0	0	0	0	0	0	0	0	0	0	0	0	0	0	0	0			
2. Баян-Өлгий	9	2	13	0.8	0.2	1.2	0	0	0	0	0	0	0	0	0	0	0	0	0	0	0	0	0	0	0	0	0			
3. Баянхонгор	167	193	346	18.9	21.9	39.0	0	0	0	0	0	0	0	0	0	0	0	0	0	0	0	0	0	0	0	0	0			
4. Булган	44	10	76	7.2	1.7	12.3	0	0	0	0	0	0	0	0	0	0	0	0	0	0	0	0	0	0	0	0	0			
5. Говь-Алтай	2	0	5	0.4	0.0	0.8	0	0	0	0	0	0	0	0	0	0	0	0	0	0	0	0	0	0	0	0	0			
6. Говьсүмбэр	11	7	8	6.1	3.9	4.2	0	0	0	0	0	0	0	0	0	0	0	0	0	0	0	0	0	0	0	0	0			
7. Дархан-Уул	48	24	56	4.4	2.2	5.2	0	0	0	0	0	0	0	0	0	0	0	0	0	0	0	0	0	0	0	0	0			
8. Дорноговь	47	21	44	6.6	2.9	6.2	0	0	0	0	0	0	0	0	0	0	0	0	0	0	0	0	0	0	0	0	0			
9. Дорнод	322	170	273	38.5	20.2	32.8	0	0	0	0	0	0	0	0	0	0	0	0	0	0	0	0	0	0	0	0	0			
10. Дундговь	25	16	20	5.4	3.5	4.3	0	0	0	0	0	0	0	0	0	0	0	0	0	0	0	0	0	0	0	0	0			
11. Завхан	7	7	8	1.0	1.0	1.2	0	0	0	0	0	0	0	0	0	0	0	0	0	0	0	0	0	0	0	0	0			
12. Орхон	48	58	50	4.4	5.3	4.6	0	0	0	0	0	0	0	0	0	0	0	0	0	0	0	0	0	0	0	0	0			
13. Өвөрхангай	6	4	15	0.5	0.3	1.3	0	0	0	0	0	0	0	0	0	0	0	0	0	0	0	0	0	0	0	0	0			
14. Өмнөговь	34	60	54	4.7	8.0	7.5	0	0	0	0	0	0	0	0	0	0	0	0	0	0	0	0	0	0	0	0	0			
15. Сүхбаатар	50	32	57	7.7	4.9	8.8	0	0	0	0	0	0	0	0	0	0	0	0	0	0	0	0	0	0	0	0	0			
16. Сэлэнгэ	81	74	109	7.5	6.9	10.0	0	0	0	0	0	0	0	0	0	0	0	0	0	0	0	0	0	0	0	0	0			
17. Төв	53	42	58	5.8	4.6	6.3	0	0	0	0	0	0	0	0	0	0	0	0	0	0	0	0	0	0	0	0	0			
18. Увс	14	10	24	1.7	1.2	2.9	0	0	0	0	0	0	0	0	0	0	0	0	0	0	0	0	0	0	0	0	0			
19. Ховд	67	110	78	7.4	12.0	8.6	0	0	0	0	0	0	0	0	0	0	0	0	0	0	0	0	0	0	0	0	0			
20. Хөвсгөл	42	50	61	3.1	3.7	4.5	0	0	0	0	0	0	0	0	0	0	0	0	0	0	0	0	0	0	0	0	0			
21. Хэнтий	33	12	32	4.2	1.5	4.0	0	0	0	0	0	0	0	0	0	0	0	0	0	0	0	0	0	0	0	0	0			
<b>АЙМГИЙН ДҮН</b>	<b>1160</b>	<b>933</b>	<b>1423</b>	<b>6.6</b>	<b>5.3</b>	<b>8.1</b>	<b>0</b>	<b>2</b>	<b>0</b>	<b>1</b>	<b>0.0</b>	<b>0.0</b>	<b>0.0</b>	<b>0.0</b>	<b>0.0</b>	<b>0.0</b>	<b>0.0</b>	<b>0.0</b>	<b>0.0</b>	<b>0.0</b>	<b>0.0</b>	<b>0.0</b>	<b>0.0</b>	<b>0.0</b>	<b>0.0</b>	<b>0.0</b>	<b>0</b>			
22. Улаанбаатар	892	875	1025	5.3	5.0	6.3	0	19	16	0	19	16	0	19	16	0	19	16	0	19	16	0	19	16	0	19	2			
<b>Улсын дүн</b>	<b>2052</b>	<b>1808</b>	<b>2448</b>	<b>5.9</b>	<b>5.2</b>	<b>7.2</b>	<b>0</b>	<b>21</b>	<b>17</b>	<b>0</b>	<b>21</b>	<b>17</b>	<b>0</b>	<b>21</b>	<b>17</b>	<b>0</b>	<b>21</b>	<b>17</b>	<b>0</b>	<b>21</b>	<b>17</b>	<b>0</b>	<b>21</b>	<b>17</b>	<b>0</b>	<b>21</b>	<b>2</b>			

## 5. Цусаар дамжих халдварт өвчин

Аймаг хот	B16 Вируст гепатит В /Acute hepatitis В/						B17.1 Вируст гепатит С /Acute hepatitis С/							
	Өвчлөл			10 000 хүн амд			Өвчлөл			10 000 хүн амд				
	2023 онд	2024 онд	5 жилийн дундаж	2023 онд	2024 онд	5 жилийн дундаж	2023 онд	2024 онд	5 жилийн дундаж	2023 онд	2024 онд	5 жилийн дундаж		
1. Архангай	2	1	2	0.2	0.1	0.2	0	2	0	1	0.2	0.0	0.1	0
2. Баян-Өлгий	2	7	4	0.2	0.6	0.4	0	0	1	0	0.0	0.1	0.0	0
3. Баянхонгор	4	0	2	0.5	0.0	0.2	0	1	1	2	0.1	0.1	0.2	0
4. Булган	0	0	0	0.0	0.1	0	0	0	0	1	0.0	0.0	0.2	0
5. Говь-Алтай	0	0	1	0.0	0.0	0.2	0	0	1	0	0.0	0.2	0.0	0
6. Говьсүмбэр	1	0	0	0.6	0.0	0.2	0	1	3	1	0.6	1.7	0.8	0
7. Дархан-Уул	0	3	3	0.0	0.3	0.3	0	1	2	1	0.1	0.2	0.1	0
8. Дорноговь	2	1	2	0.3	0.1	0.3	0	0	2	1	0.0	0.3	0.2	0
9. Дорнод	1	0	1	0.1	0.0	0.1	0	1	1	1	0.1	0.1	0.1	0
10. Дундговь	2	2	2	0.4	0.4	0.3	0	0	0	0	0.0	0.0	0.0	0
11. Завхан	0	3	1	0.0	0.4	0.1	0	0	2	0	0.0	0.3	0.1	0
12. Орхон	4	1	1	0.4	0.1	0.1	0	2	2	1	0.2	0.2	0.1	0
13. Өвөрхангай	3	3	3	0.3	0.3	0.3	0	0	0	1	0.0	0.0	0.1	0
14. Өмнөговь	0	0	1	0.0	0.0	0.1	0	1	1	1	0.1	0.1	0.1	0
15. Сүхбаатар	4	1	2	0.6	0.2	0.3	0	0	0	0	0.0	0.0	0.1	0
16. Сэлэнгэ	0	0	0	0.0	0.0	0.0	0	0	0	0	0.0	0.0	0.0	0
17. Төв	0	2	1	0.0	0.2	0.1	0	0	1	0	0.0	0.1	0.0	0
18. Увс	7	1	3	0.8	0.1	0.4	0	5	6	5	0.6	0.7	0.6	0
19. Ховд	1	0	2	0.1	0.0	0.2	0	2	0	1	0.2	0.0	0.1	0
20. Хөвсгөл	5	2	3	0.4	0.1	0.2	0	2	0	1	0.1	0.0	0.1	0
21. Хэнтий	1	1	1	0.1	0.1	0.2	0	0	1	1	0.0	0.1	0.1	0
<b>Аймгийн дүн</b>	<b>39</b>	<b>28</b>	<b>36</b>	<b>0.2</b>	<b>0.2</b>	<b>0.2</b>	<b>0</b>	<b>18</b>	<b>24</b>	<b>21</b>	<b>0.1</b>	<b>0.1</b>	<b>0.1</b>	<b>0</b>
22. Улаанбаатар	67	27	49	0.4	0.2	0.3	0	92	57	50	0.5	0.3	0.3	0
<b>Улсын дүн</b>	<b>106</b>	<b>55</b>	<b>85</b>	<b>0.3</b>	<b>0.2</b>	<b>0.3</b>	<b>0</b>	<b>110</b>	<b>81</b>	<b>70</b>	<b>0.3</b>	<b>0.2</b>	<b>0.2</b>	<b>0</b>

## 6. Бусад халдварт өвчин

Аймаг хот	А33-А35 Татран/Tetanus/					B35-B49 Мөөгөнцөргөх/Mucoses/						
	Өвчлөл			10 000 хүн амд		Үарагт	Өвчлөл			10 000 хүн амд		Нас баралт
	2023 онд	2024 онд	5 жилийн дундаж	2023 онд	2024 онд		5 жилийн дундаж	2023 онд	2024 онд	5 жилийн дундаж		
1. Архангай	0	0	0	0.0	0.0	0	0	0	0	0.0	0.0	0
2. Баян-Өлгий	0	0	0	0.0	0.0	0	0	0	0	0.0	0.0	0
3. Баянхонгор	0	0	0	0.0	0.0	0	23	25	22	2.6	2.8	2.5
4. Булган	0	0	0	0.0	0.0	0	21	32	24	3.4	5.3	3.9
5. Говь-Алтай	0	0	0	0.0	0.0	0	2	6	3	0.4	1.1	0.6
6. Говьсүмбэр	0	0	0	0.0	0.0	0	2	0	1	1.1	0.0	0.3
7. Дархан-Уул	0	0	0	0.0	0.0	0	58	142	97	5.4	13.0	9.0
8. Дорноговь	0	0	0	0.0	0.0	0	30	16	27	4.2	2.2	3.8
9. Дорнод	0	0	0	0.0	0.0	0	0	0	0	0.0	0.0	0
10. Дундговь	0	0	0	0.0	0.0	0	0	0	0	0.0	0.0	0
11. Завхан	0	0	0	0.0	0.0	0	50	34	33	7.0	4.8	4.6
12. Орхон	0	0	0	0.0	0.0	0	236	214	204	21.6	19.4	18.7
13. Өвөрхангай	0	0	0	0.0	0.0	0	0	0	0	0.0	0.0	0
14. Өмнөговь	0	0	0	0.0	0.0	0	3	11	29	0.4	1.5	4.0
15. Сүхбаатар	0	0	0	0.0	0.0	0	0	1	0	0.0	0.2	0.0
16. Сэлэнгэ	0	0	0	0.0	0.0	0	0	0	0	0.0	0.0	0
17. Төв	0	0	0	0.0	0.0	0	79	95	83	8.6	10.4	8.9
18. Увс	0	0	0	0.0	0.0	0	0	0	0	0.0	0.0	0
19. Ховд	0	0	0	0.0	0.0	0	15	55	40	1.6	6.0	4.4
20. Хөвсгөл	0	0	0	0.0	0.0	0	0	0	1	0.0	0.0	0
21. Хэнтий	0	0	0	0.0	0.0	0	0	0	0	0.0	0.0	0
<b>Аймгийн дүн</b>	<b>0</b>	<b>0</b>	<b>0</b>	<b>0.0</b>	<b>0.0</b>	<b>0</b>	<b>519</b>	<b>631</b>	<b>562</b>	<b>2.9</b>	<b>3.6</b>	<b>3.2</b>
22. Улаанбаатар	0	0	0	0.0	0.0	0	592	496	1026	3.5	2.9	6.4
<b>Улсын дүн</b>	<b>0</b>	<b>0</b>	<b>0</b>	<b>0.0</b>	<b>0.0</b>	<b>0</b>	<b>1111</b>	<b>1127</b>	<b>1588</b>	<b>3.2</b>	<b>3.2</b>	<b>4.7</b>

Аймаг хот	P36 Нярайн бактэрт үжил /Bacterial sepsis of newborn/										B50 Хумгаа /Malaria/					
	Өвчлөл			10 000 хун амд			Үсэрт	Өвчлөл			10 000 хун амд			Үсэрт		
	2023 онд	2024 онд	5 жилийн дундаж	2023 онд	2024 онд	5 жилийн дундаж		2023 онд	2024 онд	5 жилийн дундаж	2023 онд	2024 онд	5 жилийн дундаж			
1. Архангай	1	0	1	0.1	0.0	0.1	0	0	0	0	0	0	0.0	0.0	0	
2. Баян-Өлгий	5	0	3	0.4	0.0	0.3	0	0	0	0	0	0	0.0	0.0	0	
3. Баянхонгор	1	0	0	0.1	0.0	0.0	0	0	0	0	0	0	0.0	0.0	0	
4. Булган	0	0	0	0.0	0.0	0.0	0	0	0	0	0	0	0.0	0.0	0	
5. Говь-Алтай	0	0	0	0.0	0.0	0.0	0	0	0	0	0	0	0.0	0.0	0	
6. Говьсүмбэр	0	0	0	0.0	0.0	0.0	0	0	0	0	0	0	0.0	0.0	0	
7. Дархан-Уул	0	0	0	0.0	0.0	0.0	0	0	0	0	0	0	0.0	0.0	0	
8. Дорноговь	0	0	0	0.0	0.0	0.0	0	0	0	0	0	0	0.0	0.0	0	
9. Дорнод	0	0	0	0.0	0.0	0.0	0	0	0	0	0	0	0.0	0.0	0	
10. Дундговь	0	0	0	0.0	0.0	0.0	0	0	0	0	0	0	0.0	0.0	0	
11. Завхан	0	0	0	0.0	0.0	0.0	0	0	0	0	0	0	0.0	0.0	0	
12. Орхон	0	0	0	0.0	0.0	0.0	0	0	0	0	0	0	0.0	0.0	0	
13. Өвөрхангай	0	0	0	0.0	0.0	0.0	0	0	0	0	0	0	0.0	0.0	0	
14. Өмнөговь	0	0	0	0.0	0.0	0.0	0	0	0	0	0	0	0.0	0.0	0	
15. Сүхбаатар	0	0	0	0.0	0.0	0.0	0	0	0	0	0	0	0.0	0.0	0	
16. Сэлэнгэ	0	0	0	0.0	0.0	0.0	0	0	0	0	0	0	0.0	0.0	0	
17. Төв	0	0	0	0.0	0.0	0.0	0	0	0	0	0	0	0.0	0.0	0	
18. Увс	1	2	2	0.1	0.2	0.2	0	0	0	0	0	0	0.0	0.0	0	
19. Ховд	0	0	0	0.0	0.0	0.0	0	0	0	0	0	0	0.0	0.0	0	
20. Хөвсгөл	0	0	0	0.0	0.0	0.0	0	0	0	0	0	0	0.0	0.0	0	
21. Хэнтий	0	0	0	0.0	0.0	0.0	0	0	0	0	0	0	0.0	0.0	0	
<b>АЙМГИЙН ДҮН</b>	<b>8</b>	<b>2</b>	<b>6</b>	<b>0.0</b>	<b>0.0</b>	<b>0.0</b>	<b>0</b>	<b>0</b>	<b>0</b>	<b>0</b>	<b>0</b>	<b>0</b>	<b>0.0</b>	<b>0.0</b>	<b>0</b>	
22. Улаанбаатар	2	6	3	0.0	0.0	0.0	6	14	2	4	0.1	0.0	0.0	0.0	0	
<b>Улсын дүн</b>	<b>10</b>	<b>8</b>	<b>9</b>	<b>0.0</b>	<b>0.0</b>	<b>0.0</b>	<b>6</b>	<b>14</b>	<b>2</b>	<b>4</b>	<b>0.0</b>	<b>0.0</b>	<b>0.0</b>	<b>0.0</b>	<b>0</b>	

Аймаг хот	COVID-19 Коронавируст халдвар /Coronavirus disease/										A50 Төрөлхийн тэмбүү /Congenital syphilis/																			
	Өвчлөл					10 000 хүн амд					Таргал					Өвчлөл					100 000 амьд төрөгчд					Таргал				
	2023 онд	2024 онд	5 жилийн дундаж	2023 онд	2024 онд	5 жилийн дундаж	2023 онд	2024 онд	5 жилийн дундаж	2023 онд	2024 онд	5 жилийн дундаж	2023 онд	2024 онд	5 жилийн дундаж	2023 онд	2024 онд	5 жилийн дундаж	2023 онд	2024 онд	5 жилийн дундаж	2023 онд	2024 онд	5 жилийн дундаж	2023 онд	2024 онд	5 жилийн дундаж			
1. Архангай	100	3	3286	10.7	0.3	349.2	0	0	0	0	0	0	0	0	0	0	0	0	0	0	0	0	0	0	0	0	0			
2. Баян-Өлгий	6	7	2571	0.5	0.6	231.6	0	0	0	0	0	0	0	0	0	0	0	0	0	0	0	0	0	0	0	0	0			
3. Баянхонгор	203	8	4737	23.0	0.9	532.4	1	0	0	0	0	0	0	0	0	0	0	0	0	0	0	0	0	0	0	0	0			
4. Булган	15	0	2604	2.5	0.0	420.3	0	0	0	0	0	0	0	0	0	0	0	0	0	0	0	0	0	0	0	0	0			
5. Говь-Алтай	114	20	3602	20.0	3.5	624.0	0	0	0	0	0	0	0	0	0	0	0	0	0	0	0	0	0	0	0	0	0			
6. Говьсүмбэр	3	0	1417	1.7	0.0	785.9	0	0	0	0	0	0	0	0	0	0	0	0	0	0	0	0	0	0	0	0	0			
7. Дархан-Уул	215	16	2734	19.9	1.5	255.4	0	1	0	0	0	0	0	0	0	0	0	0	0	0	0	0	0	0	0	0	0			
8. Дорноговь	243	8	5206	34.2	1.1	730.3	0	1	0	0	0	0	0	0	0	0	0	0	0	0	0	0	0	0	0	0	0			
9. Дорнод	350	31	5021	41.8	3.7	602.9	0	0	0	0	0	0	0	0	0	0	0	0	0	0	0	0	0	0	0	0	0			
10. Дундговь	121	0	2823	26.1	0.0	601.2	0	0	0	0	0	0	0	0	0	0	0	0	0	0	0	0	0	0	0	0	0			
11. Завхан	28	2	3477	3.9	0.3	477.9	0	2	0	0	0	0	0	0	0	0	0	0	0	0	0	0	0	0	0	0	0			
12. Орхон	1	0	2850	0.1	0.0	263.8	0	1	0	0	0	0	0	0	0	0	0	0	0	0	0	0	0	0	0	0	0			
13. Өвөрхангай	66	9	3077	5.7	0.8	265.9	1	1	0	0	0	0	0	0	0	0	0	0	0	0	0	0	0	0	0	0	0			
14. Өмнөговь	308	17	6114	42.2	2.3	859.1	0	3	0	0	0	0	0	0	0	0	0	0	0	0	0	0	0	0	0	0	0			
15. Сүхбаатар	143	0	3291	21.9	0.0	514.1	0	1	0	0	0	0	0	0	0	0	0	0	0	0	0	0	0	0	0	0	0			
16. Сэлэнгэ	988	11	3208	92.0	1.0	294.3	0	0	0	0	0	0	0	0	0	0	0	0	0	0	0	0	0	0	0	0	0			
17. Төв	128	12	4198	13.9	1.3	450.2	0	0	0	0	0	0	0	0	0	0	0	0	0	0	0	0	0	0	0	0	0			
18. Увс	75	39	3295	8.9	4.6	393.7	0	0	0	0	0	0	0	0	0	0	0	0	0	0	0	0	0	0	0	0	0			
19. Ховд	48	0	5320	5.3	0.0	586.4	0	0	0	0	0	0	0	0	0	0	0	0	0	0	0	0	0	0	0	0	0			
20. Хөвсгөл	46	0	4102	3.4	0.0	301.8	0	1	0	0	0	0	0	0	0	0	0	0	0	0	0	0	0	0	0	0	0			
21. Хэнтий	78	3	3405	9.9	0.4	434.4	0	0	0	0	0	0	0	0	0	0	0	0	0	0	0	0	0	0	0	0	0			
<b>АЙМГИЙН ДҮН</b>	<b>3279</b>	<b>186</b>	<b>76338</b>	<b>18.6</b>	<b>1.1</b>	<b>432.9</b>	<b>2</b>	<b>11</b>	<b>2</b>	<b>7</b>	<b>43.3</b>	<b>9.0</b>	<b>27.8</b>	<b>1</b>																
22. Улаанбаатар	1446	7	78650	8.5	0.0	486.9	1	14	9	11	48.8	34.4	38.5	1																
<b>УЛСЫН ДҮН</b>	<b>4725</b>	<b>193</b>	<b>154988</b>	<b>13.7</b>	<b>0.6</b>	<b>458.9</b>	<b>3</b>	<b>25</b>	<b>11</b>	<b>19</b>	<b>46.2</b>	<b>22.8</b>	<b>33.4</b>	<b>2</b>																

**Лавлагаа шатлалын эмнэлгүүд, НЭМГ-ын харъяа эрүүл мэндийн байгууллагуудын эмнэлгийн тусламж үйлчилгээний зарим үзүүлэлт /2024 оны эхний 10 сарын байдлаар/**

№	Эмнэлгийн нэр	Нийт нас баралт	Үүнээс эмнэлгийн нас баралт	Эмнэлэгт хоног болоогүй нас баралт	Нас баралт								
					Эхийн эндэгдэл	1 хүртэлх насны хүүхдийн эндэгдэл	Эрэгтэй	Үүнээс			5 хүртэлх насны хүүхдийн эндэгдэл	Үүнээс эрэгтэй	
								0-6 хоногтой	7-28 хоногтой	29-өөс Дээш хоногтой			
1	УНТЭ	326	326	39	0	0	0	0	0	0	0	0	0
2	УХТЭ	173	173	43	0	0	0	0	0	0	0	0	0
3	УГТЭ	263	263	39	0	2	2	0	0	2	2	2	2
4	ЭХЭМҮТ	292	292	11	2	218	116	94	41	83	253	136	136
5	ХӨСҮТ	80	80	4	1	0	0	0	0	0	1	1	1
6	ХСҮТ	266	266	54	0	0	0	0	0	0	0	0	0
7	ГССҮТ	184	184	41	0	0	0	0	0	0	3	2	2
8	АӨСҮТ	0	0	0	0	0	0	0	0	0	0	0	0
9	СЭМҮТ	5	5	0	0	0	0	0	0	0	0	0	0
10	Хүүхдийн төв сувилал	0	0	0	0	0	0	0	0	0	0	0	0
11	УАУТХ	0	0	0	0	0	0	0	0	0	0	0	0
12	ШШЕГ	1863	0	0	1	22	11	0	5	17	39	18	18
13	Геронтологийн үндэсний төв	0	0	0	0	0	0	0	0	0	0	0	0
14	Нийслэлийн эрүүл мэндийн газар	3785	1377	274	1	56	35	28	16	12	67	41	41
15	Монгол Японы эмнэлэг	50	50	8	0	0	0	0	0	0	0	0	0
16	Эх, нярай, эмэгтэйчүүдийн үндэсний төв-2	10	10	1	0	8	5	1	3	4	9	5	5
17	АШУУИС-ийн төв эмнэлэг	0	0	0	0	0	0	0	0	0	0	0	0
18	ЭМЯ-ны завшээрлэртэй хувийн эмнэлгүүд	130	130	15	0	4	1	1	1	2	4	1	1
19	<b>Бүгд</b>	<b>7427</b>	<b>3156</b>	<b>529</b>	<b>5</b>	<b>310</b>	<b>170</b>	<b>124</b>	<b>66</b>	<b>120</b>	<b>378</b>	<b>206</b>	<b>206</b>



**Лавлагаа шатлалын эмнэлгүүд, НЭМГ-ын харъяа эрүүл мэндийн байгууллагуудын эмнэлгийн тусламж үйлчилгээний зарим үзүүлэлт /2024 оны эхний 10 сарын байдлаар/**

№	Эмнэлгийн нэр	Хорт хавдарын нас баралт	Осол, гэмтлийн нас баралт	Эмнэлэгт хэвтсэн хүний тоо	Эмнэлгээс гарсан хүний тоо	Өвчтөн илгээх хуудсаар хэвтсэн хүний тоо			Оноо	Түргэн тусламжийн дуудлага		
						Бүгд	Улаанбаатар хотоос	Хөдөө орон нутгаас		Бүгд	Үүнээс: алсын	Осол, гэмтлийн дуудлага
1	УНТЭ	60	12	20064	19529	6207	3115	3092	112900	22	22	0
2	УХТЭ	30	0	12648	12413	3752	0	3752	79291	0	0	0
3	УГТЭ	9	5	19494	19204	1598	0	1598	126270	13	13	0
4	ЭХЭМТ	33	3	28145	27779	2111	1295	816	182112	0	0	0
5	ХӨСҮТ	1	0	10690	10678	0	0	0	101030	0	0	0
6	ХСҮТ	260	0	9639	9264	3583	1790	1793	55023	0	0	0
7	ГССҮТ	1	174	19446	19181	0	0	0	152552	101	101	101
8	АӨСҮТ	0	0	4061	4029	0	0	0	31174	0	0	0
9	СЭМҮТ	1	0	9000	8898	0	0	0	174596	0	0	0
10	Хүүхдийн төв сувилал	0	0	2080	2067	0	0	0	14008	0	0	0
11	УАУТХ	0	0	5249	5222	944	733	211	36169	0	0	0
12	ШШЕГ	11	1208	0	0	0	0	0	0	0	0	0
13	Геронгологийн үндэсний төв	0	0	0	0	0	0	0	0	0	0	0
14	Нийслэлийн эрүүл мэндийн газар	1243	130	249362	246727	47519	40964	6555	1598680	398635	0	55287
15	Монгол Японы эмнэлэг	10	0	4789	4695	0	0	0	23049	0	0	0
16	Эх, нярай, эмэгтэйчүүдийн үндэсний төв-2	0	0	24523	24411	0	0	0	156403	0	0	0
17	АШУҮИС-ийн төв эмнэлэг	0	0	1404	1404	0	0	0	8781	0	0	0
18	ЭМЯ-ны зөвшөөрөлтэй хувийн эмнэлгүүд	74	1	53972	53424	6481	4261	2220	264744	0	0	0
19	<b>Бүгд</b>	<b>1733</b>	<b>1533</b>	<b>474566</b>	<b>468925</b>	<b>72195</b>	<b>52158</b>	<b>20037</b>	<b>3116782</b>	<b>398771</b>	<b>136</b>	<b>56388</b>

**Лавлагаа шатлалын эмнэлгүүд, НЭМГ-ын харъяа эрүүл мэндийн байгууллагуудын эмнэлгийн тусламж үйлчилгээний зарим үзүүлэлт /2024 оны эхний 10 сарын байдлаар/**

№	Эмнэлгийн нэр	Нийт үзлэгт эзлэх хувь					Өвчтөн илгээх хуудсаар хэвтсэн хүний тоо		Дундаж ор хоног	Эмнэлэгт хоног болоогүй нас баралтын эзлэх хувь
		Урьдчилан сэргийлэх үзлэг	Өвчний учир амбулаторт	Идэвхитэй хяналт	Гэрийн үзлэг	Улаанбаатар хотоос	Хөдөө орон нутгаас			
1	УНТЭ	4.0	96.0	0.0	0.0	50.2	49.8	5.8	12.0	
2	УХТЭ	0.5	94.7	4.9	0.0	0.0	100.0	6.4	24.9	
3	УГТЭ	1.8	98.2	0.0	0.0	0.0	100.0	6.6	14.8	
4	ЭХЭМУТ	0.1	84.1	15.8	0.0	61.3	38.7	6.6	3.8	
5	ХӨСҮТ	4.3	93.4	2.3	0.0	0.0	0.0	9.5	5.0	
6	ХСҮТ	1.2	98.8	0.0	0.0	50.0	50.0	5.9	20.3	
7	ГССҮТ	0.0	100.0	0.0	0.0	0.0	0.0	8.0	22.3	
8	АӨСҮТ	0.0	100.0	0.0	0.0	0.0	0.0	7.7	0.0	
9	СЭМУТ	15.5	61.3	23.2	0.0	0.0	0.0	19.6	0.0	
10	Хүүхдийн төв сувлал	0.0	100.0	0.0	0.0	0.0	0.0	6.8	0.0	
11	УАУГХ	10.8	89.2	0.0	0.0	77.6	22.4	6.9	0.0	
12	ШШЕГ	0.0	100.0	0.0	0.0	0.0	0.0	0.0	0.0	
13	Геронтологийн үндэсний төв	7.0	92.7	0.1	0.2	0.0	0.0	0.0	0.0	
14	Нийслэлийн эрүүл мэндийн газар	28.7	50.5	7.1	13.7	86.2	13.8	6.5	19.9	
15	Монгол Японы эмнэлэг	5.1	94.9	0.0	0.0	0.0	0.0	4.9	16.0	
16	Эх, нярай, эмэгтэйчүүдийн үндэсний төв-2	1.2	98.0	0.8	0.0	0.0	0.0	6.4	10.0	
17	АШУУИС-ийн төв эмнэлэг	2.8	95.2	2.0	0.0	0.0	0.0	6.3	0.0	
18	ЭМЯ-ны зөвшөөрөлтэй хувийн эмнэлгүүд	12.7	87.0	0.3	0.0	65.7	34.3	5.0	11.5	
19	<b>Бүгд</b>	<b>23.3</b>	<b>60.3</b>	<b>6.0</b>	<b>10.4</b>	<b>72.2</b>	<b>27.8</b>	<b>6.6</b>	<b>16.8</b>	

**Лавлагаа шатлалын эмнэлгүүд, НЭМГ-ын харъяа эрүүл мэндийн байгууллагуудын эмнэлгийн тусламж үйлчилгээний зарим үзүүлэлт /2024 оны эхний 10 сарын байдлаар/**

№	Эмнэлгийн нэр	Нийт үзлэг	Үрджиглан саргилгах үзлэг	Өвчний үчир амбулаторт	Идэвхитэй хяналт	Гарийн үзлэг	Өвчтөн илгээх хуудсаар хэвтсэн хүний тоо			Смнэлэгт хэвтсэн хүний тоо	Ор хоног	Нас баралт			Смнэлгээс гарсан хүний тоо	Смчлэгдсэн хүний тоо
							Бүгд	Улаанбаатар хотоос	Хөдөө орон нутгаас			Бүгд	Смнэлгийн нас бараалт	Смнэлэгт хонот болоогүй нас бараалт		
1	УНТЭ	267821	10641	257180	0	0	6207	3115	3092	20064	112900	326	326	39	19529	19960
2	УХТЭ	155272	714	146984	7573	1	3752	0	3752	12648	79291	173	173	43	12413	12617
3	УГТЭ	203615	3598	200017	0	0	1598	0	1598	19494	126270	263	263	39	19204	19481
4	ЭХЭМУТ	260414	330	218932	41152	0	2111	1295	816	28145	182112	292	292	11	27779	28108
5	ХӨСҮТ	87124	3741	81370	2013	0	0	0	0	10690	101030	80	80	4	10678	10724
6	ХСҮТ	123781	1444	122337	0	0	3583	1790	1793	9639	55023	266	266	54	9264	9585
7	ГССҮТ	237768	14	237754	0	0	0	0	0	19446	152552	184	184	41	19181	19406
8	АӨСҮТ	78544	10	78517	8	9	0	0	0	4061	31174	0	0	0	4029	4045
9	СЭМУТ	66138	10280	40512	15346	0	0	0	0	9000	174596	5	5	0	8898	8952
10	Хүүхдийн төв сувилал	738	0	738	0	0	0	0	0	2080	14008	0	0	0	2067	2074
11	УАУТХ	11074	1197	9877	0	0	944	733	211	5249	36169	0	0	0	5222	5236
12	ШШЕГ	13144	0	13144	0	0	0	0	0	0	0	1863	0	0	0	932
13	Геронтологийн үндэсний төв	21607	1521	20029	11	46	0	0	0	0	0	0	0	0	0	0
14	Нийслэлийн эрүүл мэндийн газар	9369341	2690614	4730680	668438	1279609	47519	40964	6555	249362	1598680	3785	1377	274	246727	249937
15	Монгол Японы эмнэлэг	142950	7246	135704	0	0	0	0	0	4789	23049	50	50	8	4695	4767
16	Эх, нярай, эмэгтэичүүдийн үндэсний төв-2	140588	1695	137830	1063	0	0	0	0	24523	156403	10	10	1	24411	24472
17	АШУУИС-ийн төв эмнэлэг	28680	814	27301	565	0	0	0	0	1404	8781	0	0	0	1404	1404
18	ЭМЯ-ны зөвшөөрөлтэй хувийн эмнэлгүүд	1102669	139608	959418	3276	367	6481	4261	2220	53972	264744	130	130	15	53424	53763
19	БҮГД	12311268	2873467	7418324	739445	1280032	72195	52158	20037	474566	3116782	7427	3156	529	468925	475459

**Лавлагаа шатлалын эмнэлгүүдэд хийгдсэн эмгэг судлалын шинжилгээний үзүүлэлт  
/2024 оны эхний 10 сарын байдлаар/**

№	Эмнэлгийн нэр	Эдийн шинжилгээ	Эсийн шинжилгээ	Нийт нас баралт	Амьгүй төрөлт	Задлан шинжилгээ			Задлан шинжилгээ хийгдээгүй	Задлан шинжилгээний хувь	Үндсэн оношлын зөрүү	Үндсэн оношлын зөрүүний хувь
						Эмгэг судлалын	Шүүх эмнэлгийн	Амьгүй				
1	Арьсны өвчин судлалын үндэсний төв	478	10	0	0	0	0	0	0	0.0%	0	0.0%
2	Гэмтэл согог судлалын үндэсний төв	220	0	184	0	0	144	0	40	76.3%	2	0.0%
3	Монгол Японы эмнэлэг	3750	2845	50	0	13	0	0	37	26.0%	0	0.0%
4	Сэтгэцийн эрүүл мэндийн үндэсний төв	0	1	5	0	4	0	0	1	80.0%	0	0.0%
5	Улсын гуравдугаар төв эмнэлэг	2539	601	263	0	106	5	0	152	42.2%	3	2.8%
6	Улсын нэгдүгээр төв эмнэлэг	4150	211	326	0	45	6	0	275	15.6%	1	2.2%
7	Улсын хоёрдугаар төв эмнэлэг	4685	2226	173	0	41	2	0	130	24.9%	3	7.3%
8	Халдварт өвчин судлалын үндэсний төв	211	68	80	0	5	0	0	75	6.3%	0	0.0%
9	Хавдар судлалын үндэсний төв	9135	8488	266	0	14	0	0	252	5.3%	0	0.0%
10	Эх хүүхдийн эрүүл мэндийн үндэсний төв	7754	1702	292	67	221	2	33	69	71.3%	9	3.5%
11	Эх, нярай эмэгтэйчүүдийн үндэсний төв-2	2380	1329	10	12	9	0	5	1	63.6%	0	0.0%
<b>12</b>	<b>Бүгд</b>	<b>35302</b>	<b>17481</b>	<b>1649</b>	<b>79</b>	<b>458</b>	<b>159</b>	<b>38</b>	<b>1032</b>	<b>37.9%</b>	<b>18</b>	<b>3.6%</b>

**ЭМЯ-наас тусгай зөвшөөрөлтэй хувийн эмнэлгүүдийн стационарын тусламж  
үйлчилгээний үзүүлэлтүүд /2024 оны эхний 10 сарын байдлаар/**

№	Эмнэлгийн нэр	Орны тоо	Эмнэлэгт хэвтсэн	Эмнэлгээс гарсан	Ор хоног	Нас барсан	Эмчлэгдсэн хүний тоо	Дундаж ор хоног	Орны эргэлт	Орны фонд ашиглалт	Орны фонд ашиглалтын хувь
А	Б	1	2	3	4	5	6	7	8	9	10
1	Агапе Хоспис	5	0	0	0	0	0.0	0.0	0.0	0.0	0.0
2	Аллерги Мед	50	587	579	3288	0	583.0	5.7	11.7	65.8	21.6
3	Амармед	45	4	1	17	0	2.5	17.0	0.1	0.4	0.1
4	Асралт мед	100	2086	2044	12510	0	2065.0	6.1	20.7	125.1	41.0
5	Ач интернэшнл	40	200	200	1191	0	200.0	6.0	5.0	29.8	9.8
6	Ачит Эх	18	750	750	5177	0	750.0	6.9	41.7	287.6	94.3
7	Ачтан	200	1377	1400	7756	15	1396.0	5.5	7.0	38.8	12.7
8	Аюурвэд	45	165	165	1178	0	165.0	7.1	3.7	26.2	8.6
9	Аюурвэд-Энх	40	1426	1416	9049	0	1421.0	6.4	35.5	226.2	74.2
10	Баяр	30	676	626	5828	0	651.0	9.3	21.7	194.3	63.7
11	Болормэлмий	20	2340	2340	2996	0	2340.0	1.3	117.0	149.8	49.1
12	Бриллиант	50	3334	3290	10281	6	3315.0	3.1	66.3	205.6	67.4
13	Гранд Мед	100	3319	3258	15492	3	3290.0	4.8	32.9	154.9	50.8
14	Грийн Хоум	13	86	53	490	35	87.0	9.2	6.7	37.7	12.4
15	Гурван Гал	100	3412	3441	15711	1	3427.0	4.6	34.3	157.1	51.5
16	Дархан Детект	35	1245	1227	7381	0	1236.0	6.0	35.3	210.9	69.1
17	Дөрөвдүгээр эмнэлэг	100	745	741	4194	5	745.5	5.7	7.5	41.9	13.8
18	ДЭМА	15	263	263	1296	0	263.0	4.9	17.5	86.4	28.3
19	Интенсивкэйр	30	748	715	5703	2	732.5	8.0	24.4	190.1	62.3
20	Интермед	90	4040	4022	17268	18	4040.0	4.3	44.9	191.9	62.9
21	Интерферон Альфа	40	1459	1459	7984	0	1459.0	5.5	36.5	199.6	65.4
22	Манба Дацан	80	2436	2420	14569	0	2428.0	6.0	30.4	182.1	59.7
23	Монгол хьюндай	45	120	111	1102	0	115.5	9.9	2.6	24.5	8.0
24	Монг-Эм	49	1450	1420	6930	0	1435.0	4.9	29.3	141.4	46.4
25	Мөнгөн гүүр	100	2571	2564	15601	4	2569.5	6.1	25.7	156.0	51.2
26	Нандин-Эрдэнэ	35	704	687	6246	0	695.5	9.1	19.9	178.5	58.5
27	Найрамдал	30	1422	1416	7380	0	1419.0	5.2	47.3	246.0	80.7
28	Наранмандал	23	407	407	3098	0	407.0	7.6	17.7	134.7	44.2
29	Нууц Увидас	30	1139	1145	6920	0	1142.0	6.0	38.1	230.7	75.6
30	Очирваань	50	0	0	0	0	0.0	0.0	0.0	0.0	0.0
31	Сайн сайхан медикал	20	581	566	1869	0	573.5	3.3	28.7	93.5	30.6
32	Сон мед	30	585	579	3155	0	582.0	5.4	19.4	105.2	34.5
33	Сондра	10	2395	2368	1011	0	2381.5	0.4	238.2	101.1	33.1
34	Сөүл	15	1153	1152	4259	0	1152.5	3.7	76.8	283.9	93.1
35	Топаз	40	1927	1923	9939	1	1925.5	5.2	48.1	248.5	81.5
36	Улаанбаатар-Сонгдо	89	3737	3636	16845	40	3706.5	4.6	41.6	189.3	62.1
37	Универсаль мед	90	216	211	1217	0	213.5	5.8	2.4	13.5	4.4
38	ЭмБиЖи	55	1419	1397	7789	0	1408.0	5.6	25.6	141.6	46.4
39	ЭМЖЖ	41	1505	1495	7070	0	1500.0	4.7	36.6	172.4	56.5
40	Эндомед	10	272	271	1783	0	271.5	6.6	27.2	178.3	58.5
41	Эпимон	35	1671	1666	13171	0	1668.5	7.9	47.7	376.3	123.4
<b>42</b>	<b>Бүгд</b>	<b>2043</b>	<b>53972</b>	<b>53424</b>	<b>264744</b>	<b>130</b>	<b>53763.0</b>	<b>5.0</b>	<b>26.3</b>	<b>129.6</b>	<b>42.5</b>

**ЭМЯ-наас тусгай зөвшөөрөлтэй хувийн эмнэлгүүдийн амбулаторийн тусламж  
үйлчилгээний үзүүлэлтүүд /2024 оны эхний 10 сарын байдлаар/**

№	Эмнэлгийн нэр	Нийт үзлэг	Үүнээс: Эмэгтэй	Урьдчилан сэргийлэх	Өвчний учир амбулаторг	Идэвхитэй хяналт	Гэрийн идэвхитэй үзлэг	Гэрийн дуудлагын үзлэг
A	Б	1	2	3	4	5	6	7
1	Агапе Хоспис	3889	2166	0	3739	0	150	0
2	Айрис	23	17	0	23	0	0	0
3	Аллерги Мед	43257	26010	9794	33463	0	0	0
4	Амар мед	47	26	0	47	0	0	0
5	Арьяа мед	341	226	0	341	0	0	0
6	Асралт мед	35667	19922	3062	32605	0	0	0
7	Ач интернэшнл	6802	4283	5974	828	0	0	0
8	Ачит Эх	887	594	80	807	0	0	0
9	Ачтан	6540	4135	246	6294	0	0	0
10	Аюурвэд	184	118	0	184	0	0	0
11	Аюурвэд-Энх	11609	7131	0	11609	0	0	0
12	Баяр	976	579	0	976	0	0	0
13	Баясалгий	0	0	0	0	0	0	0
14	Болормэлмий	22385	14172	0	22385	0	0	0
15	Бриллиант	47772	31485	4234	43467	71	0	0
16	Бэст Мед	1410	800	0	1410	0	0	0
17	Гипноз мед	0	0	0	0	0	0	0
18	Гранд Мед	66135	37214	13656	49935	2544	0	0
19	Грийн Хоум	33	18	0	0	0	33	0
20	Гурван Гал	127864	71169	67	127783	14	0	0
21	Гэр бүлийн сайн сайхны нийгэмлэг	3638	3584	0	3638	0	0	0
22	Дархан Детект	8777	4904	0	8777	0	0	0
23	Дорны Увидас	666	383	0	666	0	0	0
24	Дөрөвдүгээр эмнэлэг	25305	11770	17881	7424	0	0	0
25	ДЭМА	1076	710	0	1076	0	0	0
26	Жан мин	1025	615	0	1025	0	0	0
27	Зимо дентал	10311	6083	2256	8055	0	0	0
28	Интенсив кэйр	15911	6727	0	15911	0	0	0
29	Интермед	146602	89653	25812	120790	0	0	0
30	Интернейшнл СОС	40375	7891	9311	31064	0	0	0
31	Интерферон Альфа	25906	15044	0	25814	92	0	0
32	Итгэл	1184	601	0	1184	0	0	0
33	Кидние кэйр	8537	2783	0	8537	0	0	0
34	Киото	80	55	0	80	0	0	0
35	Клевер Мед	626	579	0	626	0	0	0
36	Ли Жин Жи	3673	2119	317	3356	0	0	0
37	Люкс диалез	0	0	0	0	0	0	0
38	Манба Дацан	10804	7565	1	10803	0	0	0
39	Маристоп	0	0	0	0	0	0	0
40	Маршал Дентал	902	553	0	902	0	0	0
41	Медкэйр	1809	1629	0	1809	0	0	0

42	Мобио	1176	742	0	1176	0	0	0
43	Монгол Солонгосын Дорны Анагаах Ухааны Төв	12553	7212	0	12553	0	0	0
44	Монгол хьондай	989	570	0	989	0	0	0
45	Монг-Эм	5049	3335	0	5049	0	0	0
46	Мөнгөн гүүр	41649	24723	2730	38919	0	0	0
47	Нандин Эрдэнэ	668	452	0	668	0	0	0
48	Найрамдал	4053	2310	0	4053	0	0	0
49	Наранмандал	788	466	0	788	0	0	0
50	НАСС	18915	11046	0	18915	0	0	0
51	Номин төгөлдөр	682	399	40	642	0	0	0
52	Нууц Увидас	2108	1168	0	2108	0	0	0
53	Нура	18227	10777	18227	0	0	0	0
54	НЭИ	2199	1400	0	2199	0	0	0
55	Очир Дент	151	97	0	151	0	0	0
56	Очирваань	1881	1209	0	1881	0	0	0
57	Өөжин мед	11599	11599	0	11599	0	0	0
58	Перфект	1474	1199	0	1474	0	0	0
59	Пи Ди Ай Си	3477	2274	0	3477	0	0	0
60	Принцесс	267	257	0	267	0	0	0
61	Сайн сайхан медикал	5183	3109	0	5183	0	0	0
62	Санни Смайл	1622	1025	0	1622	0	0	0
63	Си Эл Даблю Эйч	7072	6636	0	7072	0	0	0
64	Сон мед	10459	6877	802	9604	53	0	0
65	Сондра	20010	11935	0	20010	0	0	0
66	Сонрисас	473	253	0	473	0	0	0
67	СОС Медика Монголиа	13216	4277	9295	3833	0	0	88
68	Сөүл	29068	17820	2911	26157	0	0	0
69	Топаз	16576	10730	4552	12024	0	0	0
70	Улаанбаатар-Сонгдо	52495	32223	5699	46575	221	0	0
71	Универсаль мед	2422	1858	883	1539	0	0	0
72	Адоре имплант клиник	2229	1430	0	2229	0	0	0
73	Ханна	104	83	0	104	0	0	0
74	Эм Би Жи	7592	4067	0	7592	0	0	0
75	ЭМЖЖ	111266	60548	744	110412	110	0	0
76	Эндомед	3438	2387	0	3438	0	0	0
77	Эпимон	4451	2248	1034	3150	171	78	18
78	Юу Би Өү Эс Эс Ти И Эм	4060	2406	0	4060	0	0	0
<b>79</b>	<b>Бүгд</b>	<b>1102669</b>	<b>634460</b>	<b>139608</b>	<b>959418</b>	<b>3276</b>	<b>261</b>	<b>106</b>

Эрхлэгч: Б.Нарантуяа  
Эрүүл мэндийн хөгжлийн төвийн захирал

Мэдээ хянасан: С.Даваажаргал  
Мэдээлэл, технологийн албаны ахлах  
мэргэжилтэн

Мэдээ нэгтгэсэн: Б.Болдбаатар  
Мэдээлэл, технологийн албаны мэргэжилтэн

Хэвлэлийн эх бэлтгэсэн: Д.Уранчимэг  
Мэдээлэл, технологийн албаны ажилтан