



2024.10.07

# ЭРҮҮЛ МЭНДИЙН СТАТИСТИКИЙН МЭДЭЭЛЭЛ

2024 ОНЫ ЭХНИЙ 9 САРЫН БАЙДЛААР

Улаанбаатар хот

Энэхүү товхимолын дэлгэрэнгүй мэдээллийг  
[www.hdc.gov.mn](http://www.hdc.gov.mn) цахим хуудаснаас татаж харна уу!

Эрүүл мэндийн хөгжлийн төв  
Мэдээлэл, технологийн албанаас эрхлэн гаргав.

Шуудангийн хаяг: 14210 Улаанбаатар, Сүхбаатар дүүрэг, Энхтайвны  
гудамж, 13в байр

E-mail: [admin@hdc.gov.mn](mailto:admin@hdc.gov.mn), [www.hdc.gov.mn](http://www.hdc.gov.mn)

Факс: 976-11-320633

Утас: 7011-1485  
7012-8801

<b>ГАРЧИГ</b>	
<b>ЗУРГИЙН ЖАГСААЛТ</b>	<b>4</b>
<b>ХҮСНЭГТИЙН ЖАГСААЛТ</b>	<b>4</b>
<b>ЭРҮҮЛ МЭНДИЙН СТАТИСТИК ҮЗҮҮЛЭЛТҮҮД</b>	<b>5</b>
<b>1. ЭХ, ХҮҮХДИЙН ЭРҮҮЛ МЭНД</b>	<b>6</b>
1.1. Төрөлт	6
1.2. Хүүхдийн эрүүл мэнд	7
1.3. Эхийн эндэгдэл	8
1.4. Нялхсын эндэгдэл	9
1.5. Тав хүртэлх насны хүүхдийн эндэгдэл	10
<b>2. ЭМНЭЛГИЙН ТУСЛАМЖ ҮЙЛЧИЛГЭЭНИЙ ҮЗҮҮЛЭЛТ</b>	<b>11</b>
2.1 Амбулаторийн тусламж үйлчилгээ	11
2.2 Халдварт бус өвчний эрт илрүүлэг үзлэгийн мэдээлэл	12
2.3 Жирэмсний хяналт	12
2.4 Үр хөндөлт	14
2.5 Түргэн тусламжийн дуудлага	15
2.6 Хэвтэн эмчлүүлэгчдийн тусламж үйлчилгээ	17
<b>3. ХҮН АМЫН НАС БАРАЛТ</b>	<b>18</b>
<b>4. ЭМГЭГ СУДЛАЛЫН ШИНЖИЛГЭЭ</b>	<b>20</b>
<b>5. ХАЛДВАРТ ӨВЧИН</b>	<b>21</b>
5.1. Халдварт өвчний нас баралт	21
5.2. Амьсгалын замын халдварт өвчин	21
5.3. Бэлгийн замаар дамжих халдварт өвчин	22
5.4. Коронавируст халдвар /COVID-19/	23

## **ЗУРГИЙН ЖАГСААЛТ**

Зураг 1. 1 Төрсөн эх, амьд төрсөн нярайн тоо	7
Зураг 1. 2 Эхийн эндэгдэл, 100 000 амьд төрөлтөд	8
Зураг 1. 3 Нялхсын эндэгдэл, 1000 амьд төрөлтөд	9
Зураг 1. 4 Нялхсын эндэгдэл, 1000 амьд төрөлтөд, аймгаар	9
Зураг 1. 5 Перинаталь эндэгдэл, 1000 нийт төрөлтөд, аймгаар	10
Зураг 1. 6 Хүүхдийн эндэгдэл, 1000 амьд төрөлтөд	10
Зураг 1. 7 Тав хүртэлх насны хүүхдийн эндэгдэл, 1000 амьд төрөлтөд, аймгаар	11
Зураг 2. 1 Жирэмсний эрт хяналтын хувь, аймгаар	13
Зураг 2. 2 Түргэн тусламжийн дуудлагын тоо	16
Зураг 3. 1 Нас баралт, /бодит тоогоор/	18
Зураг 5. 1 Амьсгалын замын халдварт өвчний тохиолдол	22
Зураг 5. 2 Бэлгийн замаар дамжих халдварт өвчний тохиолдол	22
Зураг 5.3 Коронавируст халдварын өвчлөл, /хүйс, насны бүлгээр/	23
Зураг 5. 4 Коронавируст халдвар, аймгаар	23

## **ХҮСНЭГТИЙН ЖАГСААЛТ**

Хүснэгт 1. 1 Төрөлт, төрөх үед үзүүлсэн эмнэлгийн тусламж, хувиар	6
Хүснэгт 1. 2 Амьд төрсөн хүүхэд, эхийн тээлтийн хугацаа, хувиар	7
Хүснэгт 1. 3 Тав хүртэлх насны хүүхдийн жингийн мэдээ, хувиар	8
Хүснэгт 2. 1 Эмчийн үзлэг, эмнэлгийн төрлөөр, хувиар	12
Хүснэгт 2. 2 Жирэмсний хяналт, хувиар	13
Хүснэгт 2. 3 Шинээр хяналтад хамрагдсан жирэмсэн эмэгтэйчүүдийн БЗДХ-ын шинжилгээний үзүүлэлт	14
Хүснэгт 2.4 Үр хөндөлтийн түвшин	15
Хүснэгт 2. 5 Түргэн тусламжийн дуудлага, аймгаар	16
Хүснэгт 2. 6 Стационарын тусламж, үйлчилгээний зарим үзүүлэлтүүд	17
Хүснэгт 3. 1 Осол гэмтэл, гадны шалтгаант нас баралтад эзлэх хувь	19
Хүснэгт 4. 1 Эмгэг судлалын шинжилгээний үзүүлэлт, аймгаар	20
Хүснэгт 5. 1 Халдварт өвчний тохиолдол, нас баралт, төрлөөр	21

## Эрүүл мэндийн статистик үзүүлэлтүүд

/2023, 2024 оны эхний 9 сарын байдлаар/

№	Үзүүлэлт	Нэгж	2023 он	2024 он	Өсөлт бууралт
1	Төрсөн эх	Бодит тоо	48732	43116	-5616
2	Амьд төрсөн хүүхэд	Бодит тоо	49033	43428	-5605
3	Амьгүй төрсөн хүүхэд	Бодит тоо	262	223	-39
		1000 нийт төрөлтөд	5.3	5.1	-0.2
4	Эхийн эндэгдэл	Бодит тоо	12	8	-4
		100 000 амьд төрөлтөд	24.5	18.4	-6.1
5	5 хүртэлх насны хүүхдийн эндэгдэл /0-4 нас 364 хоног/	Бодит тоо	732	656	-76
		1000 амьд төрөлтөд	14.9	15.1	0.2
6	Үүнээс: Нялхсын эндэгдэл /0-364 хоног/	Бодит тоо	603	519	-84
		1000 амьд төрөлтөд	12.3	12.0	-0.3
	Үүнээс: Нярайн эндэгдэл /0-28 хоног/	Бодит тоо	386	325	-61
		1000 амьд төрөлтөд	7.9	7.5	-1.4
	Үүнээс: Нярайн эрт үеийн эндэгдэл /0-6 хоног/ Нярайн хожуу үеийн эндэгдэл /7-28 хоног/	Нялхсын эндэгдэлд эзлэх хувь	64.0	62.6	-1.4
		Бодит тоо	254	215	-39
		Нярайн эндэгдэлд эзлэх хувь	65.8	66.2	0.4
		Бодит тоо	132	110	-22
7	Перинаталь эндэгдэл	Нярайн эндэгдэлд эзлэх хувь	34.2	33.8	-0.4
		Бодит тоо	516	438	-78
8	Нийт нас баралт	1000 нийт төрөлтөд	10.5	10.0	-0.5
		Бодит тоо	12921	13219	298
9	Эмнэлгийн нас баралт	Бодит тоо	4105	4255	150
		Хувь	31.8	32.2	0.4
10	Эмнэлэгт хоног болоогүй нас баралт	Бодит тоо	989	923	-66
		Хувь	24.1	21.7	-2.4
11	Жирэмсний эрт хяналт	Хувь	92.2	92.9	0.7
12	Эмчлэгдсэн хүний тоо	Бодит тоо	764197	767199	3002
13	Ор хоног	Бодит тоо	5235515	5234761	-754
14	Халдварт өвчин	Бодит тоо	32445	27433	-5012
		10 000 хүн амд	93.8	78.3	-15.5
15	Амьсгалын замын халдварт өвчин	Бодит тоо	12258	12112	-146
		10 000 хүн амд	35.5	34.6	-0.9
16	Бэлгийн замаар дамжих халдварт өвчин	Бодит тоо	7723	7887	164
		10 000 хүн амд	22.3	22.5	0.2
17	Гэдэсний халдварт өвчин	Бодит тоо	6393	6020	-373
		10 000 хүн амд	18.5	17.2	-1.3
18	Зоонозын халдварт өвчин	Бодит тоо	243	118	-125
		10 000 хүн амд	0.7	0.3	-0.4
19	Цусаар дамжих халдварт өвчин	Бодит тоо	169	123	-46
		10 000 хүн амд	0.5	0.4	-0.1
20	Бусад халдварт өвчин	Бодит тоо	5659	1173	-4486
		10 000 хүн амд	16.4	3.3	-13.1

# 1. Эх, хүүхдийн эрүүл мэнд

## 1.1. Төрөлт

Улсын хэмжээнд 2024 оны эхний 9 сарын байдлаар 43116 эх төрсөн нь өнгөрсөн оны мөн үеэс 5616 төрөлтөөр буюу 11.5 хувиар буурсан байна. Төрөлтийн тоо аймгууд болон Улаанбаатар хотод 26-2482 төрөлтөөр буурсан үзүүлэлттэй байна.

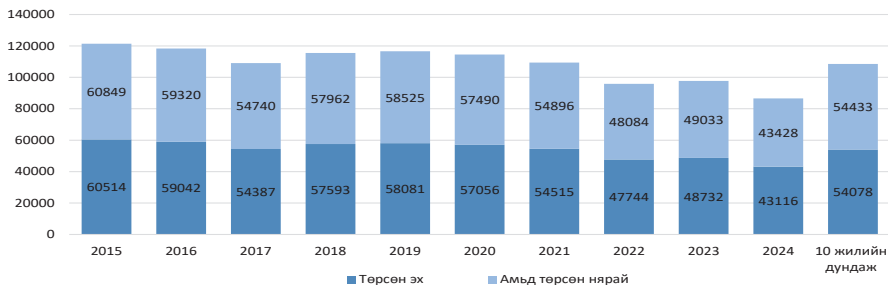
Төрсөн эхчүүдийн 35797 нь буюу 83.0 хувь нь эмчийн хяналтын үзлэгт 6 ба түүнээс дээш удаа хамрагдсан байна. Нийт төрөлтийн 0.3 хувийг гэрийн төрөлт эзэлж байгаа бөгөөд Төв, Булган, Хэнтий, Увс, Говьсүмбэр, Ховд, Дорнод аймгуудад улсын дундажаас 0.1-1.1 хувиар өндөр байна.

2024 оны эхний 9 сарын байдлаар мэс заслын аргаар төрсөн эхчүүд 27.8 хувийг эзэлж байгаа ба 16.9 хувь нь төрөлтийн хүндрэлтэй, 83.1 хувь нь хүндрэлгүй төрсөн байна.

### Хүснэгт 1.1. Төрөлт, төрөх үед үзүүлсэн эмнэлгийн тусламж, хувиар

№	Аймаг/хот	Төрөлтийн эзлэх хувь					20 хүртэлх насны төрөлт	35-аас дээш насны төрөлт
		Аймаг, хотын нэгдсэн эмнэлэг	Хувийн эмнэлэг	Сумын нэгдсэн эмнэлэг	Сумын эрүүл мэндийн төв	Гэртээ		
А	Б	1	2	3	4	5	6	7
1	Архангай	89.3	0.0	0.0	10.5	0.2	3.6	19.7
2	Баян-Өлгий	88.8	0.0	0.0	11.2	0.0	0.8	18.5
3	Баянхонгор	95.3	0.0	0.0	4.4	0.3	3.7	20.6
4	Булган	85.6	0.0	0.0	13.9	0.6	1.9	19.2
5	Говь-Алтай	94.6	0.0	0.0	5.1	0.3	4.3	18.6
6	Говьсүмбэр	99.6	0.0	0.0	0.0	0.4	6.6	16.5
7	Дархан-Уул	99.6	0.0	0.0	0.1	0.3	3.0	23.6
8	Дорноговь	88.5	0.0	10.8	0.6	0.1	5.1	22.4
9	Дорнод	97.7	0.0	0.0	1.9	0.4	4.7	24.6
10	Дундговь	96.3	0.0	0.0	3.7	0.0	6.1	19.0
11	Завхан	61.0	0.0	33.4	5.6	0.0	3.1	22.9
12	Орхон	99.9	0.0	0.0	0.0	0.1	3.0	25.3
13	Өвөрхангай	82.4	0.0	12.6	4.7	0.2	4.5	20.2
14	Өмнөговь	85.5	0.0	0.0	14.4	0.1	4.2	21.5
15	Сүхбаатар	95.4	0.0	0.0	4.4	0.3	4.1	25.6
16	Сэлэнгэ	54.7	0.0	41.4	3.8	0.1	4.8	23.4
17	Төв	85.3	0.0	0.0	13.3	1.4	3.4	25.5
18	Увс	90.5	0.0	0.0	9.1	0.4	2.5	19.4
19	Ховд	91.8	0.0	4.2	3.6	0.4	2.5	18.0
20	Хөвсгөл	88.5	0.0	0.0	11.2	0.3	5.2	19.1
21	Хэнтий	80.0	0.0	11.5	8.0	0.5	4.7	21.9
22	<b>Аймгийн дундаж</b>	<b>88.6</b>	<b>0.0</b>	<b>5.0</b>	<b>6.1</b>	<b>0.3</b>	<b>3.6</b>	<b>21.3</b>
23	Улаанбаатар	93.2	6.5	0.0	0.0	0.3	3.3	26.4
24	<b>Улсын дундаж</b>	<b>91.1</b>	<b>3.5</b>	<b>2.3</b>	<b>2.8</b>	<b>0.3</b>	<b>3.4</b>	<b>24.1</b>

## Зураг 1.1. Төрсөн эх, амьд төрсөн нярайн тоо



## 1.2. Хүүхдийн эрүүл мэнд

2024 оны эхний 9 сарын байдлаар улсын хэмжээнд 43428 хүүхэд амьд төрсөн нь өнгөрсөн оны мөн үеэс 5605 хүүхдээр буюу 11.4 хувиар буурчээ. Төрөлтийн түвшин 1000 хүн амд 12.8 байна.

Амьд төрсөн хүүхдийн 22384 буюу 51.5 хувь нь хүү, 21044 буюу 48.5 хувь нь охин байна. Төрөх үеийн хүйсийн харьцаа 100 охинд ойролцоогоор 106 хүү ногдож байна. Амьд төрсөн нийт хүүхдээс 1956 нярай буюу 4.5 хувь нь 2500 грамаас доош жинтэй, 277 тохиолдол буюу 0.6 хувь нь төрөлхийн гажигтай төрсөн байна. Төрсний дараа 1 цагийн дотор хөхөө амласан хүүхдийн эзлэх хувь 96.4 байна. Дутуу төрөлтийн түвшин 1000 амьд төрөлтөд 67.2 байна. Амьгүй төрөлтийн түвшин 1000 нийт төрөлтөд 5.1 байна.

### Хүснэгт 1.2. Амьд төрсөн хүүхэд, эхийн тээлтийн хугацаа, хувиар

№	Аймаг/хот	Эхийн тээлтийн хугацаа эзлэх хувь					Төрөлхийн гажигтай төрсөн	2500 гр-аас доош жинтэй төрсөн хүүхэд
		22-28 долоо хоногтой	29-32 долоо хоногтой	33-36 долоо хоногтой	37-41 долоо хоногтой	42 долоо хоногос дээш		
А	Б	1	2	3	4	5	6	7
1	Архангай	0.1	0.4	3.5	96.1	0.0	0.5	3.5
2	Баян-Өлгий	0.1	0.4	2.8	96.8	0.0	0.5	4.3
3	Баянхонгор	0.3	1.1	5.3	93.2	0.0	0.8	4.1
4	Булган	0.0	1.4	4.2	94.4	0.0	0.8	3.9
5	Говь-Алтай	0.0	1.4	7.4	91.2	0.0	0.8	5.2
6	Говьсүмбэр	0.0	0.0	2.5	97.5	0.0	1.6	1.6
7	Дархан-Уул	0.1	0.4	2.9	95.4	1.2	0.3	2.5
8	Дорноговь	0.3	1.0	4.0	94.6	0.1	0.8	3.7
9	Дорнод	0.2	0.6	2.4	96.8	0.0	0.3	2.6
10	Дундговь	0.2	1.2	3.7	94.6	0.2	0.9	3.3
11	Завхан	0.0	0.4	4.1	95.5	0.0	1.1	3.3
12	Орхон	0.4	0.9	5.3	93.3	0.1	0.9	5.5
13	Өвөрхангай	0.1	1.2	4.3	94.4	0.0	0.1	4.5
14	Өмнөговь	0.2	1.1	3.4	95.3	0.0	0.9	3.4
15	Сүхбаатар	0.1	0.8	5.9	93.1	0.0	1.1	3.5
16	Сэлэнгэ	0.0	0.3	3.5	95.8	0.3	0.1	2.6
17	Төв	0.4	0.9	4.8	94.0	0.0	0.2	3.7
18	Увс	0.0	0.3	4.6	95.1	0.0	0.7	3.2
19	Ховд	0.1	0.7	3.9	95.3	0.0	0.5	3.1
20	Хөвсгөл	0.1	0.5	5.3	93.7	0.5	0.9	4.0
21	Хэнтий	0.8	0.5	3.8	95.0	0.0	0.3	4.7
<b>22</b>	<b>Аймгийн дундаж</b>	<b>0.2</b>	<b>0.7</b>	<b>4.1</b>	<b>94.8</b>	<b>0.1</b>	<b>0.6</b>	<b>3.7</b>
23	Улаанбаатар	0.5	1.4	6.3	91.8	0.0	0.7	5.1
<b>24</b>	<b>Улсын дундаж</b>	<b>0.3</b>	<b>1.1</b>	<b>5.3</b>	<b>93.2</b>	<b>0.1</b>	<b>0.6</b>	<b>4.5</b>

2024 оны эхний 9 сарын байдлаар тав хүртэлх насны хүүхдийн өсөлт хөгжлийн хяналтад 1411785 хүүхэд хамрагдсанаас 0.15 хувь нь туранхай, 0.12 хувь нь тураалтай, 0.14 хувь нь өсөлтийн хоцрогдолтой байна.

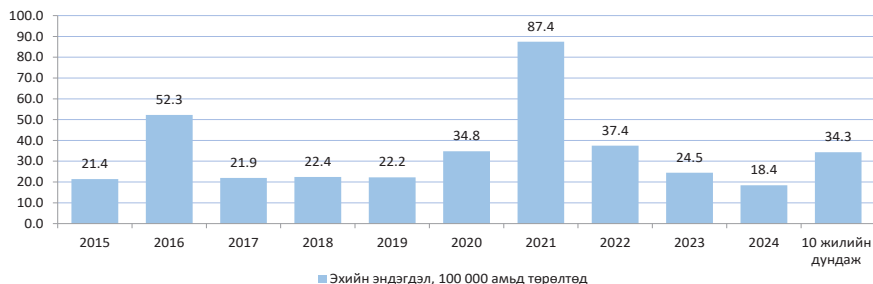
### Хүснэгт 1.3. Тав хүртэлх насны хүүхдийн жингийн мэдээ, хувиар

№	Аймаг/хот	Бүгд	Жингийн мэдээ			А амин дэм уусан	Д амин дэм уусан	Олон найрлагат бичил тэжээл хэрэглэсэн
			Туранхай	Тураалтай	Өсөлтийн хоцрогдолтой			
А	Б	1	2	3	4	5	6	7
1	Архангай	38313	0.30	0.44	0.32	20.47	43.06	13.47
2	Баян-Өлгий	31066	0.39	0.32	0.09	30.66	23.73	7.52
3	Баянхонгор	56479	0.28	0.45	0.34	17.20	29.93	4.39
4	Булган	17588	0.14	0.10	0.15	25.36	12.22	1.86
5	Говь-Алтай	18509	0.28	0.42	0.90	23.10	39.25	4.68
6	Говьсүмбэр	7416	0.03	0.01	0.03	17.84	18.93	4.38
7	Дархан-Уул	67865	0.18	0.02	0.09	13.05	84.13	1.19
8	Дорноговь	32658	0.10	0.21	0.22	15.86	60.23	1.21
9	Дорнод	44127	0.15	0.14	0.16	17.52	43.87	0.65
10	Дундговь	16811	0.03	0.02	0.02	16.66	44.28	0.62
11	Завхан	29760	0.04	0.02	0.06	20.14	51.23	7.35
12	Орхон	68848	0.18	0.04	0.18	11.16	80.72	0.12
13	Өвөрхангай	34334	0.17	0.14	0.17	24.28	51.41	1.73
14	Өмнөговь	30610	0.37	0.15	0.26	20.13	65.20	0.91
15	Сүхбаатар	15406	0.40	0.08	0.33	25.39	33.50	9.36
16	Сэлэнгэ	35142	0.09	0.03	0.02	21.73	15.21	2.58
17	Төв	15704	0.11	0.10	0.08	29.93	31.39	3.90
18	Увс	45675	0.18	0.28	0.37	20.41	38.23	0.30
19	Ховд	51951	0.10	0.08	0.03	14.54	47.46	0.62
20	Хөвсгөл	42091	0.02	0.05	0.09	24.41	58.22	7.46
21	Хэнтий	16461	0.22	0.05	0.10	22.81	55.21	8.86
22	<b>Аймгийн дундаж</b>	<b>716814</b>	<b>0.18</b>	<b>0.16</b>	<b>0.18</b>	<b>19.12</b>	<b>49.49</b>	<b>3.38</b>
23	Улаанбаатар	694971	0.11	0.09	0.10	13.41	27.12	1.30
24	<b>Улсын дундаж</b>	<b>1411785</b>	<b>0.15</b>	<b>0.12</b>	<b>0.14</b>	<b>16.31</b>	<b>38.48</b>	<b>2.36</b>

### 1.3. Эхийн эндэгдэл

Улсын хэмжээнд 2024 оны эхний 9 сарын байдлаар эхийн эндэгдлийн 8 тохиолдол бүртгэгдэж, 100000 амьд төрөлтөд 18.4 ногдож байна. Сүүлийн 10 жилийн дундажаар 100000 амьд төрөлтөд ногдох эхийн эндэгдэл 34.3 байна.

Зураг 1.2. Эхийн эндэгдэл, 100 000 амьд төрөлтөд





### 1.4. Нялхсын эндэгдэл

Улсын хэмжээнд 2024 оны эхний 9 сарын байдлаар нялхсын эндэгдлийн 519 тохиолдол бүртгэгдэж, 1000 амьд төрөлтөд 12.0 ногдож байгаа нь өнгөрсөн оны мөн үетэй харьцуулахад 84 тохиолдлоор буурсан үзүүлэлттэй байна. Нялхсын эндэгдлийн 59.3 хувь нь эрэгтэй, 40.7 хувь нь эмэгтэй хүүхэд байна.

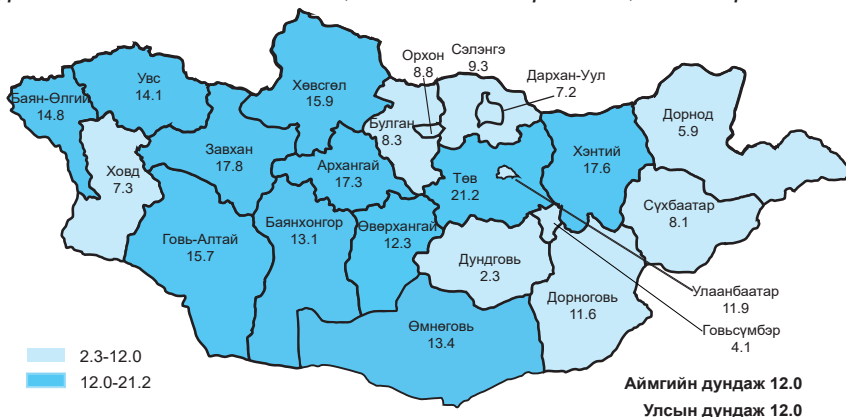
Нялхсын эндэгдлийн 62.6 хувийг нярайн эндэгдэл эзэлж байгаа ба 1000 амьд төрөлтөд ногдох нярайн эндэгдэл 7.5 байна. Нярайн эндэгдлийн нийт 325 тохиолдлын 215 буюу 66.2 хувь нь эрт үеийн эндэгдэл, 110 буюу 33.8 хувийг хожуу үеийн эндэгдэл тус тус эзэлж байна.

Зураг 1.3. Нялхсын эндэгдэл, 1000 амьд төрөлтөд



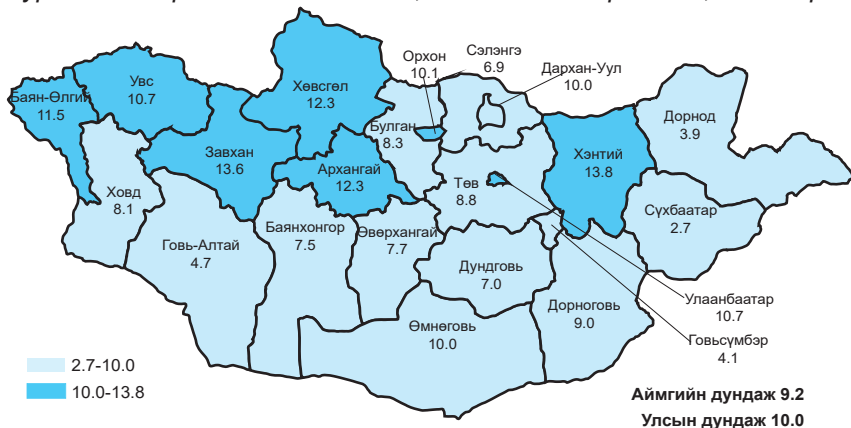
2024 оны эхний 9 сарын байдлаар 1000 амьд төрөлтөд ногдох нялхсын эндэгдлийг аймгуудаар харьцуулбал: Төв (21.2), Завхан (17.8), Хэнтий (17.6), Архангай (17.3), Хөвсгөл (15.9), Говь-Алтай (15.7), Баян-Өлгий (14.8), Увс (14.1), Өмнөговь (13.4), Баянхонгор (13.1), Өвөрхангай (12.3) аймгуудад улсын дундаж үзүүлэлтээс 0.3-9.3 өндөр байна.

Зураг 1.4. Нялхсын эндэгдэл, 1000 амьд төрөлтөд, аймгаар



Нялхсын эндэгдлийг шалтгаанаар авч үзвэл: Перинаталь үеийн эмгэг 57.6 хувь, төрөлхийн хөгжлийн гажиг 15.8 хувь, амьсгалын тогтолцооны эмгэг 7.9 хувийг тус тус эзэлж байна.

Зураг 1.5. Перинаталь эндэгдэл, 1000 нийт төрөлтөд, аймгаар



### 1.5. Тав хүртэлх насны хүүхдийн эндэгдэл

Улсын хэмжээнд 2024 оны эхний 9 сарын байдлаар тав хүртэлх насны хүүхдийн эндэгдлийн 656 тохиолдол бүртгэгдэж, 1000 амьд төрөлтөд 15.1 ногдож байгаа нь өмнөх оны мөн үетэй харьцуулахад 76 тохиолдлоор буурсан байна.

Тав хүртэлх насандаа эндсэн хүүхдийн 381 тохиолдол буюу 58.1 хувь нь эрэгтэй, 275 тохиолдол буюу 41.9 хувь нь эмэгтэй хүүхэд байна. Нийт тохиолдлын 24.3 хувь нь эмнэлгээс гадуур, 75.7 хувь нь эмнэлэгт нас барсан ба үүнээс хоног болоогүй нас баралт 24.5 хувийг эзэлж байна.

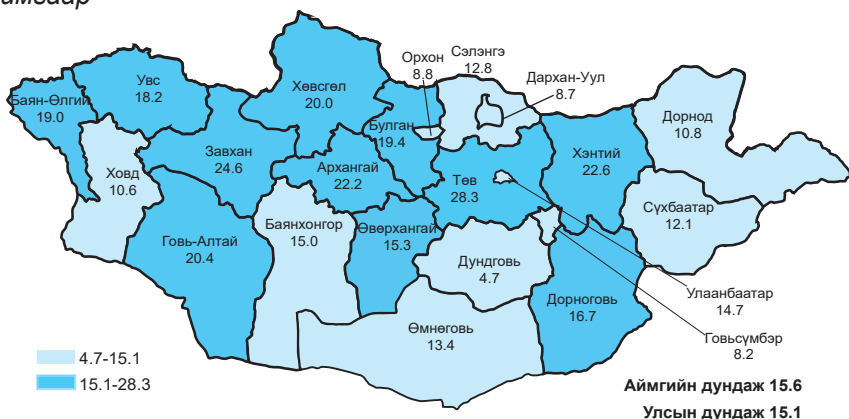
Зураг 1.6. Хүүхдийн эндэгдэл, 1000 амьд төрөлтөд



Шалтгаанаар авч үзвэл: Нийт эндэгдлийн 84.2 хувь нь өвчнөөр, 15.8 хувь нь осол, гэмтлийн улмаас эндсэн байна. Перинаталь үед үүссэн эмгэг 45.6 хувь, төрөлхийн хөгжлийн гажиг 14.3 хувь, амьсгалын тогтолцооны эмгэг 8.5 хувийг тус тус эзэлж байна.

Аймгуудаар харьцуулбал: 1000 амьд төрөлтөд ногдох тав хүртэлх насны хүүхдийн эндэгдэл Төв (28.3), Завхан (24.6), Хэнтий (22.6), Архангай (22.2), Говь-Алтай (20.4), Хөвсгөл (20.0), Булган (19.4), Баян-Өлгий (19.0), Увс (18.2), Дорноговь (16.7), Өвөрхангай (15.3) аймгуудад улсын дундаж үзүүлэлтээс 0.2-13.2 өндөр байна.

Зураг 1.7. Тав хүртэлх насны хүүхдийн эндэгдэл, 1000 амьд төрөлтөд, аймгаар



## 2. ЭМНЭЛГИЙН ТУСЛАМЖ ҮЙЛЧИЛГЭЭНИЙ ҮЗҮҮЛЭЛТ

### 2.1. Амбулаторийн тусламж үйлчилгээ

Улсын хэмжээнд 2024 оны эхний 9 сарын байдлаар нийт 17595261 эмчийн үзлэг хийгдсэнээс 24.6 хувийг урьдчилан сэргийлэх үзлэг, 57.8 хувийг өвчний учир амбулаторт, 7.1 хувийг идэвхитэй хяналтын үзлэг, 10.5 хувийг гэрийн үзлэг тус тус эзэлж байна. Нэг их эмчид ногдох үзлэгийн тоо 1175 байна. Өмнөх оны мөн үетэй харьцуулахад өвчний учир амбулаторийн үзлэг 3.5 хувиар буурч, идэвхитэй хяналт 1.2, гэрийн үзлэг 1.5, урьдчилан сэргийлэх үзлэг 0.8 хувиар тус тус өссөн байна.

## Хүснэгт 2.1. Эмчийн үзлэг, эмнэлгийн төрлөөр, хувиар

№	Аймаг/хот	Багийн бага эмч	Сумын бага эмч	Сумын эх баригч бага эмч	Сумын их эмч	Аймаг, дүүргийн нэгдсэн эмнэлэг	Өрхийн эмчийн үзлэг	Бусад
А	Б	1	2	3	4	5	6	7
1	Архангай	14.7	2.8	3.2	22.3	37.7	15.2	4.1
2	Баян-Өлгий	7.6	0.5	3.2	16.2	41.8	25.6	5.1
3	Баянхонгор	10.9	2.5	3.2	12.9	48.6	19.6	2.2
4	Булган	10.6	3.2	4.4	17.0	50.4	10.9	3.5
5	Говь-Алтай	8.4	0.3	2.8	10.2	52.0	19.0	7.3
6	Говьсүмбэр	0.0	0.0	0.4	6.4	55.1	27.6	10.4
7	Дархан-Уул	1.5	0.4	0.8	3.6	34.9	39.6	19.1
8	Дорноговь	5.0	1.8	1.3	25.0	38.7	20.5	7.8
9	Дорнод	2.9	0.7	2.1	10.4	46.3	32.4	5.1
10	Дундговь	7.4	0.2	3.1	18.0	58.0	10.8	2.5
11	Завхан	7.6	1.8	2.5	28.5	34.3	20.6	4.8
12	Орхон	0.0	0.0	0.0	1.2	24.8	46.2	27.8
13	Өвөрхангай	6.6	0.5	2.3	10.5	51.9	22.1	6.1
14	Өмнөговь	4.3	0.9	2.4	13.9	40.0	23.4	15.3
15	Сүхбаатар	7.4	2.3	3.3	16.2	55.0	14.2	1.7
16	Сэлэнгэ	0.4	5.9	4.5	13.1	45.2	23.3	7.7
17	Төв	18.8	3.2	6.2	15.3	42.4	11.7	2.3
18	Увс	8.5	1.3	3.7	17.0	47.7	16.5	5.2
19	Ховд	9.0	0.8	2.0	10.5	45.8	26.0	5.9
20	Хөвсгөл	13.8	2.8	5.4	16.1	29.0	27.6	5.3
21	Хэнтий	3.2	1.9	2.3	28.2	33.6	25.9	4.8
<b>22</b>	<b>Аймгийн дундаж</b>	<b>6.7</b>	<b>1.6</b>	<b>2.7</b>	<b>14.0</b>	<b>41.0</b>	<b>25.3</b>	<b>8.7</b>
23	Улаанбаатар	0.0	0.0	0.0	0.6	22.1	31.5	45.7
<b>24</b>	<b>Улсын дундаж</b>	<b>2.6</b>	<b>0.6</b>	<b>1.0</b>	<b>5.7</b>	<b>29.3</b>	<b>29.1</b>	<b>31.6</b>

## 2.2. Халдварт бус өвчний эрт илрүүлэг үзлэгийн мэдээлэл

Улсын хэмжээнд 2024 оны эхний 9 сарын байдлаар артерийн гипертензи эрт илрүүлэг үзлэгт 18-аас дээш насны нийт 1073711 (50.3%) хүн хамрагдсан бөгөөд 39.3 хувь нь эрэгтэй, 60.7 хувь нь эмэгтэй байна. Үр дүнгийн үзүүлэлтээр нийт үзлэгийн 0.6 хувь нь артерийн гипертензи онош батлагдсан байна.

Чихрийн шижин өвчний эрт илрүүлэг үзлэгт 35-аас дээш насны нийт 881486 (65.6%) хүн хамрагдсанаас 38.9 хувь нь эрэгтэй, 61.1 хувь нь эмэгтэй байна. Үр дүнгийн үзүүлэлтээр 0.2 хувьд нь чихрийн шижин өвчний онош батлагдсан байна.

Элэгний хорт хавдрын эрт илрүүлэг үзлэгт 40-65 насны 236923 (26.0%) хүн хамрагдсанаас 59 тохиолдолд хорт хавдар оношлогдсон байна.

### 2.2.1. Хөх, умайн хүзүүний хорт хавдрын эрт илрүүлэг үзлэгийн мэдээлэл

Улсын хэмжээнд 2024 оны эхний 9 сарын байдлаар умайн хүзүүний хорт хавдрын эсийн шинжилгээнд суурилсан илрүүлэг үзлэгт зорилтот насны нийт 62141 (28.3%) эмэгтэй хамрагдсан байна. Үр дүнгийн үзүүлэлтээр нийт эсийн шинжилгээний 4.1 хувь нь Пап эерэг буюу эсийн түвшинд өөрчлөлттэй,

үүнээс хорт хавдрын шинэ өвчлөлийн 26 тохиолдол бүртгэгдсэн байна. Хөхний хорт хавдрын эрт илрүүлэг үзлэгт 380493 эмэгтэй хамрагдсанаас 1134 (0.3%) тохиолдол хөхний эмнэлзүйн үзлэгээр эерэг, үүнээс хорт хавдрын шинэ өвчлөлийн тохиолдол бүртгэгдээгүй байна.

### 2.3. Жирэмсний хяналт

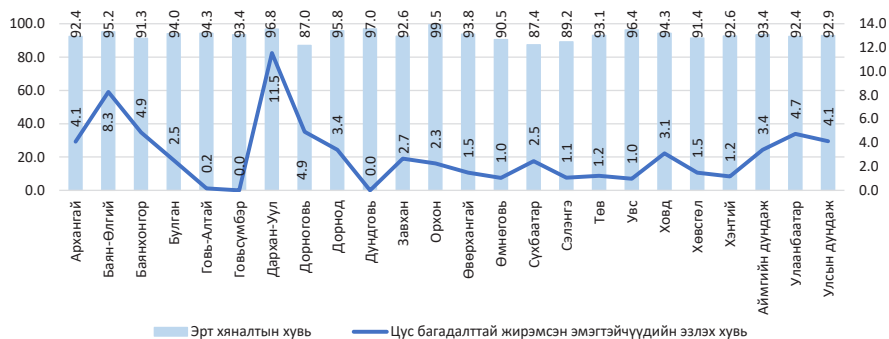
Улсын хэмжээнд 2024 оны эхний 9 сарын байдлаар жирэмсний хяналтад шинээр 43514 эмэгтэйчүүд хамрагдсан ба 92.9 хувь нь эхний 3 сартайд, 6.4 хувь нь 4-6 сартайд, 0.7 хувь нь 7 ба түүнээс дээш сартайд хяналтад орсон байна. Хяналтад орсон жирэмсэн эмэгтэйчүүдийн 96.8 хувь нь цусны шинжилгээнд хамрагдсанаас 4.1 хувь нь цус багадалттай байна.

Шинээр хяналтад хамрагдсан жирэмсэн эмэгтэйчүүдээс трихомониаз илрүүлэх шинжилгээнд 92.5 хувь, заг хүйтэн илрүүлэх шинжилгээнд 92.4 хувь, тэмбүү илрүүлэх шинжилгээнд 98.9 хувь, ХДХВ/ДОХ илрүүлэх шинжилгээнд 98.1 хувь нь хамрагдсан байна.

#### Хүснэгт 2.2. Жирэмсний хяналт, хувиар

№	Аймаг/хот	Хяналтад авсан хувь			6 ба түүнээс дээш удаа хяналтад хамрагдаж төрсөн	Цус багадалттай жирэмсэн эмэгтэйчүүд
		Эхний 3 сартайд	4-6 сартайд	7 ба түүнээс дээш сартайд		
А	Б	1	2	3	4	5
1	Архангай	92.4	6.7	1.0	75.4	4.1
2	Баян-Өлгий	95.2	4.5	0.3	61.6	8.3
3	Баянхонгор	91.3	8.1	0.5	91.3	4.9
4	Булган	94.0	6.0	0.0	75.0	2.5
5	Говь-Алтай	94.3	4.9	0.8	87.0	0.2
6	Говьсүмбэр	93.4	6.6	0.0	81.9	0.0
7	Дархан-Уул	96.8	3.1	0.1	79.4	11.5
8	Дорноговь	87.0	11.0	2.0	84.5	4.9
9	Дорнод	95.8	4.1	0.1	82.4	3.4
10	Дундговь	97.0	2.5	0.5	93.2	0.0
11	Завхан	92.6	7.2	0.2	91.5	2.7
12	Орхон	99.5	0.5	0.0	76.2	2.3
13	Өвөрхангай	93.8	5.6	0.7	76.3	1.5
14	Өмнөговь	90.5	8.3	1.2	93.4	1.0
15	Сүхбаатар	87.4	12.0	0.6	94.1	2.5
16	Сэлэнгэ	89.2	8.9	2.0	89.8	1.1
17	Төв	93.1	6.2	0.7	90.8	1.2
18	Увс	96.4	3.4	0.3	88.5	1.0
19	Ховд	94.3	5.1	0.6	87.4	3.1
20	Хөвсгөл	91.4	7.9	0.8	73.6	1.5
21	Хэнтий	92.6	6.7	0.7	83.2	1.2
<b>22</b>	<b>Аймгийн дундаж</b>	<b>93.4</b>	<b>6.0</b>	<b>0.6</b>	<b>81.8</b>	<b>3.4</b>
23	Улаанбаатар	92.4	6.8	0.8	84.1	4.7
<b>24</b>	<b>Улсын дундаж</b>	<b>92.9</b>	<b>6.4</b>	<b>0.7</b>	<b>83.0</b>	<b>4.1</b>

Зураг 2.1. Жирэмсний эрт хяналтын хувь, аймгаар



Хүснэгт 2.3. Шинээр хяналтад хамрагдсан жирэмсэн эмэгтэйчүүдийн БЗДХ-ын шинжилгээний үзүүлэлт

№	Аймаг/хот	Трихомониаз	Үүнээс: Эерэг	Заг хүйтэн	Үүнээс: Эерэг	Тэмбүү	Үүнээс: Эерэг
1	Архангай	692	0	692	0	927	22
2	Баян-Өлгий	1147	0	1147	0	1760	0
3	Баянхонгор	1066	53	1066	4	1099	18
4	Булган	461	3	462	3	496	4
5	Говь-Алтай	456	0	481	0	579	7
6	Говьсүмбэр	193	3	193	0	193	3
7	Дархан-Уул	1404	17	1404	0	1404	17
8	Дорноговь	850	4	850	1	958	8
9	Дорнод	772	12	772	2	933	24
10	Дундговь	374	0	331	0	396	1
11	Завхан	511	1	511	0	599	2
12	Орхон	1286	22	1286	2	1286	7
13	Өвөрхангай	1111	0	1111	0	1348	9
14	Өмнөговь	996	14	996	2	1084	8
15	Сүхбаатар	691	13	691	0	691	6
16	Сэлэнгэ	860	15	820	2	1180	5
17	Төв	680	15	677	0	823	8
18	Увс	793	1	839	3	1043	2
19	Ховд	1098	0	1074	0	1168	3
20	Хөвсгөл	1195	11	1195	11	1240	28
21	Хэнтий	686	4	683	0	850	2
<b>22</b>	<b>Аймгийн дүн</b>	<b>17322</b>	<b>188</b>	<b>17281</b>	<b>30</b>	<b>20057</b>	<b>184</b>
23	Улаанбаатар	22907	264	22907	18	22960	345
<b>24</b>	<b>Улсын дүн</b>	<b>40229</b>	<b>452</b>	<b>40188</b>	<b>48</b>	<b>43017</b>	<b>529</b>

## 2.4. Үр хөндөлт

Улсын хэмжээнд 2024 оны эхний 9 сарын байдлаар нийт 8895 эмэгтэйчүүд үр хөндөх мэс ажилбарыг хийлгэсэн байна. Өмнөх оны мөн үеэс 453 тохиолдлоор буурсан үзүүлэлттэй байна.

Нийт үр хөндөлтийн 449 тохиолдол буюу 5.0 хувийг хожуу үр хөндөлт, 402 тохиолдол буюу 4.5 хувийг өсвөр насны үр хөндөлт эзэлж байна.

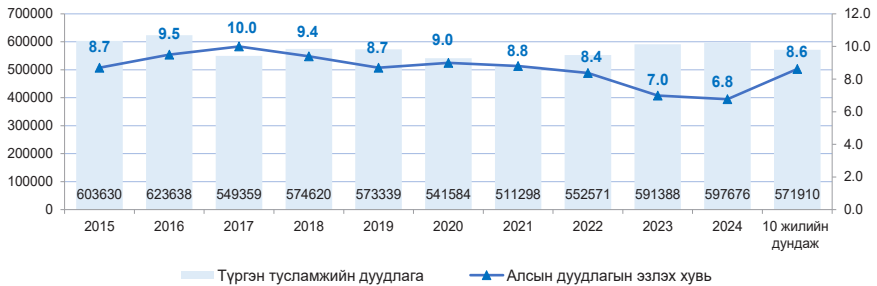
#### Хүснэгт 2.4. Үр хөндөлтийн түвшин

№	Аймаг/хот	Үр хөндөлтийн тоо			Үр хөндөлтийн харьцаа (1000 амьд төрөлтөд)		
		2023 он	2024 он	5 жилийн дундаж	2023 он	2024 он	5 жилийн дундаж
1	Архангай	103	136	168	98.4	167.7	156.2
2	Баян-Өлгий	113	47	73	54.0	24.8	35.1
3	Баянхонгор	52	74	120	42.1	69.4	92.0
4	Булган	41	27	49	86.3	75.0	94.2
5	Говь-Алтай	32	59	48	43.2	92.8	56.8
6	Говьсүмбэр	19	10	25	70.4	41.0	85.5
7	Дархан-Уул	375	295	409	245.3	212.7	263.2
8	Дорноговь	258	246	256	315.0	316.2	274.4
9	Дорнод	116	151	239	100.7	147.6	193.0
10	Дундговь	90	75	79	172.7	175.6	141.7
11	Завхан	9	5	17	10.3	6.8	18.9
12	Орхон	168	155	155	98.5	104.4	88.4
13	Өвөрхангай	120	88	118	80.2	67.5	75.7
14	Өмнөговь	321	344	394	300.8	384.4	367.9
15	Сүхбаатар	77	80	74	82.3	108.0	82.0
16	Сэлэнгэ	27	20	18	27.0	23.2	16.7
17	Төв	46	72	62	73.0	127.2	88.7
18	Увс	179	207	191	131.6	171.6	142.2
19	Ховд	31	35	25	21.7	28.6	17.0
20	Хөвсгөл	22	13	29	13.1	9.0	16.5
21	Хэнтий	46	52	62	46.6	65.4	60.3
<b>22</b>	<b>Аймгийн дүн</b>	<b>2245</b>	<b>2191</b>	<b>2611</b>	<b>97.4</b>	<b>110.2</b>	<b>109.0</b>
23	Улаанбаатар	7103	6704	6931	273.3	284.8	260.2
<b>24</b>	<b>Улсын дүн</b>	<b>9348</b>	<b>8895</b>	<b>9542</b>	<b>190.6</b>	<b>204.8</b>	<b>188.6</b>

#### 2.5. Түргэн тусламжийн дуудлага

Улсын хэмжээнд 2024 оны эхний 9 сарын байдлаар 597676 түргэн тусламжийн дуудлага хүлээн авч үйлчилсэнээс 6.8 хувийг алсын, 10.2 хувийг осол, гэмтлийн дуудлага эзэлж байна.

## Зураг 2.2. Түргэн тусламжийн дуудлагын тоо



## Хүснэгт 2.5. Түргэн тусламжийн дуудлагын тоо

№	Аймаг/хот	Түргэн тусламжийн дуудлага			Бүх дуудлагад эзлэх хувь	Алсын дуудлагын эзлэх хувь	Осол, гэмтлийн дуудлагын эзлэх хувь
		Бүгд	Алсын дуудлага	Осол, гэмтлийн дуудлага			
1	Архангай	11621	2567	550	1.9	22.1	4.7
2	Баян-Өлгий	11989	2820	398	2.0	23.5	3.3
3	Баянхонгор	10597	2513	456	1.8	23.7	4.3
4	Булган	9868	1244	305	1.7	12.6	3.1
5	Говь-Алтай	9732	1714	249	1.6	17.6	2.6
6	Говьсүмбэр	3600	140	109	0.6	3.9	3.0
7	Дархан-Уул	11920	289	1188	2.0	2.4	10.0
8	Дорноговь	12025	1448	587	2.0	12.0	4.9
9	Дорнод	7180	661	319	1.2	9.2	4.4
10	Дундговь	7445	1535	218	1.2	20.6	2.9
11	Завхан	15371	2214	295	2.6	14.4	1.9
12	Орхон	11656	231	1917	2.0	2.0	16.4
13	Өвөрхангай	13065	3414	615	2.2	26.1	4.7
14	Өмнөговь	7109	1167	602	1.2	16.4	8.5
15	Сүхбаатар	12162	2438	290	2.0	20.0	2.4
16	Сэлэнгэ	19970	3027	878	3.3	15.2	4.4
17	Төв	11896	3537	523	2.0	29.7	4.4
18	Увс	10631	3102	230	1.8	29.2	2.2
19	Ховд	9700	2084	390	1.6	21.5	4.0
20	Хөвсгөл	15041	2203	371	2.5	14.6	2.5
21	Хэнтий	15582	1977	342	2.6	12.7	2.2
<b>22</b>	<b>Аймгийн дүн</b>	<b>238160</b>	<b>40325</b>	<b>10832</b>	<b>39.8</b>	<b>16.9</b>	<b>4.5</b>
23	Улаанбаатар	359516	125	50398	60.2	0.0	14.0
<b>24</b>	<b>Улсын дүн</b>	<b>597676</b>	<b>40450</b>	<b>61230</b>	<b>100.0</b>	<b>6.8</b>	<b>10.2</b>



## 2.6 Хэвтэн эмчлүүлэгчдийн тусламж үйлчилгээ

Улсын хэмжээнд 2024 оны эхний 9 сарын байдлаар 767199 үйлчлүүлэгч эмнэлэгт хэвтэн эмчлүүлж, 5234761 ор хоног ашигласан байна. Улсын дунджаар ор ашиглалтын хувь 64.9, дундаж ор хоног 6.8 байна. Өмнөх оны мөн үетэй харьцуулахад хэвтэн эмчлүүлэгч 3002 хүнээр өсөж, ор хоног 754 тохиолдлоор тус тус буурсан байна.

### Хүснэгт 2.6. Стационарын тусламж, үйлчилгээний зарим үзүүлэлтүүд

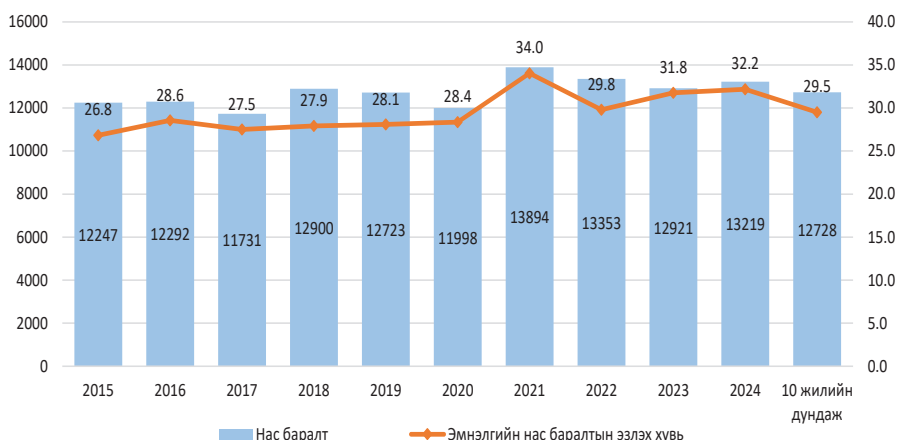
№	Аймаг/хот	Орны тоо	Орны фонд ашиглалт	Орны фонд ашиглалтын хувь	Дундаж ор хоног	Орны эргэлт
1	Архангай	594	173.5	63.3	7.0	25.2
2	Баян-Өлгий	1016	178.5	65.1	7.0	26.0
3	Баянхонгор	691	183.9	67.1	7.0	26.8
4	Булган	309	210.2	76.7	7.1	30.0
5	Говь-Алтай	493	163.3	59.6	7.0	23.5
6	Говьсүмбэр	176	184.1	67.2	7.0	27.1
7	Дархан-Уул	843	188.4	68.7	7.0	27.3
8	Дорноговь	549	182.0	66.4	7.0	26.2
9	Дорнод	584	177.2	64.7	6.7	26.7
10	Дундговь	368	162.1	59.2	7.3	22.5
11	Завхан	633	163.4	59.6	6.7	24.4
12	Орхон	941	197.6	72.1	6.8	29.4
13	Өвөрхангай	1044	151.0	55.1	6.9	22.3
14	Өмнөговь	767	109.7	40.0	6.3	17.7
15	Сүхбаатар	530	197.8	72.2	7.8	25.7
16	Сэлэнгэ	878	155.5	56.8	7.0	22.4
17	Төв	565	172.9	63.1	7.2	24.3
18	Увс	562	205.0	74.8	6.7	31.0
19	Ховд	820	200.6	73.2	7.6	26.6
20	Хөвсгөл	1011	147.6	53.9	6.7	22.5
21	Хэнтий	602	213.5	77.9	8.0	27.1
<b>22</b>	<b>Аймгийн дүн</b>	<b>13976</b>	<b>174.5</b>	<b>63.7</b>	<b>7.0</b>	<b>25.2</b>
23	Улаанбаатар	15467	180.8	66.0	6.7	27.5
<b>24</b>	<b>Улсын дүн</b>	<b>29443</b>	<b>177.8</b>	<b>64.9</b>	<b>6.8</b>	<b>26.4</b>

### 3. ХҮН АМЫН НАС БАРАЛТ

2024 оны эхний 9 сарын байдлаар улсын хэмжээнд нас баралтын 13219 тохиолдол бүртгэгдсэн нь өнгөрсөн оны мөн үеэс 298 тохиолдлоор өссөн байна.

Нийт нас баралтын 8377 тохиолдол буюу 63.4 хувь нь эрэгтэй, 4842 буюу 36.6 хувь нь эмэгтэй байна. Нийт нас баралтын 32.2 хувь нь эмнэлэгт нас барсан бөгөөд үүнээс 923 тохиолдол буюу 21.7 хувийг хоног болоогүй нас баралт эзэлж байна. Эмнэлэгт хоног болоогүй нас баралт өмнөх оны мөн үеэс 66 тохиолдлоор буурсан байна.

Зураг 3.1. Нас баралт, /бодит тоогоор/



Нас баралтын түвшин 1000 хүн амд 3.9 байна. Нас баралтын 3.9 хувийг нэг хүртэлх насны хүүхдийн эндэгдэл, 5.0 хувийг тав хүртэлх насны хүүхдийн эндэгдэл эзэлж байна.

Осол гэмтэл, гадны шалтгаант нас баралтын 2355 тохиолдол бүртгэгдэж, нийт нас баралтын 17.8 хувийг эзэлж байна. Өмнөх оны мөн үеэс 123 тохиолдлоор өссөн бөгөөд 10000 хүн амд ногдох осол гэмтэл, гадны шалтгаант нас баралт 7.0 байна.

*Хүснэгт 3.1. Осол гэмтэл, гадны шалтгаант нас баралтад эзлэх хувь*

№	Аймаг/хот	Амиа хорлолт	Бусдад хорлогдсон	Үйлдвэрийн осол	Зам тээврийн осол	Бусад осол	Тодорхойгүй
A	Б	1	2	3	4	5	6
1	Архангай	14.7	1.3	1.3	30.7	52.0	0.0
2	Баян-Өлгий	11.6	0.0	0.0	46.5	41.9	0.0
3	Баянхонгор	29.8	4.3	0.0	36.2	29.8	0.0
4	Булган	25.0	2.8	0.0	22.2	50.0	0.0
5	Говь-Алтай	20.0	2.9	0.0	37.1	40.0	0.0
6	Говьсүмбэр	4.8	0.0	4.8	28.6	61.9	0.0
7	Дархан-Уул	10.3	3.4	3.4	10.3	72.4	0.0
8	Дорноговь	17.9	1.8	0.0	37.5	42.9	0.0
9	Дорнод	20.5	6.8	0.0	13.6	59.1	0.0
10	Дундговь	15.0	5.0	0.0	25.0	55.0	0.0
11	Завхан	28.1	9.4	0.0	37.5	25.0	0.0
12	Орхон	3.8	3.8	0.0	7.7	84.6	0.0
13	Өвөрхангай	20.0	4.0	0.0	28.0	48.0	0.0
14	Өмнөговь	24.1	3.4	0.0	24.1	44.8	3.4
15	Сүхбаатар	18.4	7.9	10.5	34.2	28.9	0.0
16	Сэлэнгэ	20.3	2.5	0.0	29.1	48.1	0.0
17	Төв	17.1	1.2	2.4	37.8	41.5	0.0
18	Увс	28.8	5.1	0.0	27.1	39.0	0.0
19	Ховд	15.4	0.0	0.0	23.1	57.7	3.8
20	Хөвсгөл	37.1	7.2	0.0	15.5	40.2	0.0
21	Хэнтий	28.4	9.0	3.0	17.9	41.8	0.0
<b>22</b>	<b>Аймгийн дундаж</b>	<b>21.4</b>	<b>4.0</b>	<b>1.1</b>	<b>27.5</b>	<b>45.7</b>	<b>0.2</b>
23	Улаанбаатар	12.0	8.3	0.4	6.6	64.5	8.1
<b>24</b>	<b>Улсын дундаж</b>	<b>16.0</b>	<b>6.5</b>	<b>0.7</b>	<b>15.4</b>	<b>56.6</b>	<b>4.8</b>

#### 4. ЭМГЭГ СУДЛАЛЫН ШИНЖИЛГЭЭ

2024 оны эхний 9 сарын байдлаар аймаг хотын нэгдсэн эмнэлгүүдэд нас баралтын 3373 тохиолдол бүртгэгдсэнээс 40.9 хувьд нь эмгэг судлалын болон шүүх эмнэлгийн задлан шинжилгээ хийгдсэн байна.

Задлан шинжилгээний хувь Дундговь, Өвөрхангай, Архангай, Баян-Өлгий, Төв, Булган, Дархан-Уул, Говьсүмбэр аймгуудад аймгийн дундаж үзүүлэлтээс 2.3-25.6 хувиар доогуур үзүүлэлттэй байна. Улсын хэмжээнд үндсэн оношийн зөрүү 28 тохиолдол бүртгэгдэж, оношийн зөрүүний хувь 2.5 байна.

##### Хүснэгт 4.1. Эмгэг судлалын шинжилгээний үзүүлэлт, аймгаар

№	Аймаг/хот	Эдийн шинжилгээ	Эсийн шинжилгээ	Аймаг, хотын нэгдсэн эмнэлэгт бүртгэгдсэн нас баралт	Аймаг, хотын нэгдсэн эмнэлэгт хийгдсэн задлан шинжилгээ		Аймаг, хотын нэгдсэн эмнэлгийн амьгүй төрөлт	Амьгүй төрөлтөд хийгдсэн задлан шинжилгээ	Задлан шинжилгээ хийгээгүй	Задлан шинжилгээний хувь	Оношийн зөрүү /тоо/	Оношийн зөрүүний хувь
					Эмгэг судлалын	Шүүх эмнэлгийн						
1	Архангай	712	943	54	15	5	2	1	34	37.5%	0	0.0%
2	Баян-Өлгий	596	2061	34	9	0	5	4	25	33.3%	1	7.7%
3	Баянхонгор	1117	3014	51	23	6	4	1	22	54.5%	3	12.5%
4	Булган	331	2004	24	4	3	0	0	17	29.2%	0	0.0%
5	Говь-Алтай	703	1436	32	15	2	2	2	15	55.9%	0	0.0%
6	Говьсүмбэр	176	347	29	2	3	0	0	24	17.2%	0	0.0%
7	Дархан-Уул	1247	4236	151	25	8	5	5	118	24.4%	1	3.3%
8	Дорноговь	716	1380	54	23	5	0	0	26	51.9%	3	13.0%
9	Дорнод	875	4043	71	24	9	0	0	38	46.5%	0	0.0%
10	Дундговь	365	1256	31	9	4	1	0	18	40.6%	0	0.0%
11	Завхан	273	827	22	8	2	0	1	12	50.0%	0	0.0%
12	Орхон	1955	2194	90	48	6	3	0	36	58.1%	3	6.3%
13	Өвөрхангай	1153	3781	47	16	2	1	1	29	39.6%	0	0.0%
14	Өмнөговь	347	194	33	11	7	0	0	15	54.5%	0	0.0%
15	Сүхбаатар	690	2163	34	17	6	0	0	11	67.6%	1	5.9%
16	Сэлэнгэ	322	968	31	12	1	1	1	18	43.8%	0	0.0%
17	Төв	1241	1838	56	16	1	0	0	39	30.4%	0	0.0%
18	Увс	1330	2487	43	17	1	3	2	25	43.5%	1	5.3%
19	Ховд	805	685	44	20	2	4	2	22	50.0%	0	0.0%
20	Хөвсгөл	870	4352	71	27	6	5	0	38	43.4%	2	7.4%
21	Хэнтий	459	1849	51	22	5	0	0	24	52.9%	0	0.0%
<b>22</b>	<b>Аймгийн дүн</b>	<b>16283</b>	<b>42058</b>	<b>1053</b>	<b>363</b>	<b>84</b>	<b>36</b>	<b>20</b>	<b>606</b>	<b>42.9%</b>	<b>15</b>	<b>3.9%</b>
23	Улаанбаатар	46874	22934	2320	699	229	109	43	1392	40.0%	13	1.8%
<b>24</b>	<b>Улсын дүн</b>	<b>63157</b>	<b>64992</b>	<b>3373</b>	<b>1062</b>	<b>313</b>	<b>145</b>	<b>63</b>	<b>1998</b>	<b>40.9%</b>	<b>28</b>	<b>2.5%</b>

## 5. ХАЛДВАРТ ӨВЧИН

Улсын хэмжээнд 2024 оны эхний 9 сарын байдлаар 26 төрлийн 27433 халдварт өвчний тохиолдол бүртгэгдэж, 10000 хүн амд 78.3 ногдож байна. Өмнөх оны мөн үеэс 5012 тохиолдлоор буюу 10000 хүн амд ногдох өвчлөл 15.5-оор буурсан байна.

10 000 хүн амд ногдох халдварт өвчнийг аймгуудаар харьцуулбал: Дорнод (178.1), Өмнөговь (167.4), Дорноговь (112.6), Баянхонгор (110.9), Төв (98.4), Дархан-Уул (94.0), Говь-Алтай (87.4), Говьсүмбэр (78.7) аймгуудад болон Улаанбаатар (84.3) хотод улсын дундаж үзүүлэлтээс 0.4-99.8 өндөр байна.

### Хүснэгт 5.1. Халдварт өвчний тохиолдол, нас баралт, төрлөөр

№	Халдварт өвчний төрөл	Өвчлөл			Нас баралт		
		2023 он	2024 он	Өсөлт/ Бууралт	2023 он	2024 он	Өсөлт/ Бууралт
1	Амьсгалын замын халдварт өвчин	12258	12112	-146	36	34	-2
2	Бэлгийн замаар дамжих халдварт өвчин	7723	7887	164	3	2	-1
3	Гэдэсний халдварт өвчин	6393	6020	-373	1	0	-1
4	Зоонозын халдварт өвчин	243	118	-125	4	2	-2
5	Цусаар дамжих халдварт өвчин	169	123	-46	7	8	1
6	Бусад халдварт өвчин	5659	1173	-4486	8	2	-6
7	<b>Нийт халдварт өвчин</b>	<b>32445</b>	<b>27433</b>	<b>-5012</b>	<b>59</b>	<b>48</b>	<b>-11</b>

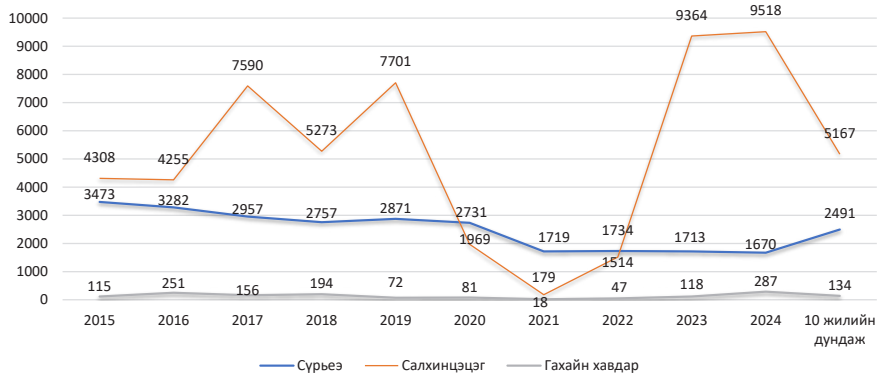
### 5.1. Халдварт өвчний нас баралт

Улсын хэмжээнд 2024 оны эхний 9 сарын байдлаар халдварт өвчний нас баралтын нийт 48 тохиолдол бүртгэгдсэнээс сүрьеэ (34), нярайн бактерт үжил (6), хачигт энцефалит (2), коронавируст халдвар (2), вирүст хепатит (2), төрөлхийн тэмбүү (2) тохиолдол тус тус бүртгэгдсэн байна.

### 5.2. Амьсгалын замын халдварт өвчин

2024 оны эхний 9 сарын байдлаар улсын хэмжээнд амьсгалын замын халдварт өвчний 12112 тохиолдол бүртгэгдэж, нийт халдварт өвчний 44.2 хувийг эзэлж байна. Амьсгалын замын халдварт өвчин өмнөх оноос 146 тохиолдлоор буурсан байна.

**Зураг 5.1 Амьсгалын замын халдварт өвчний тохиолдол**

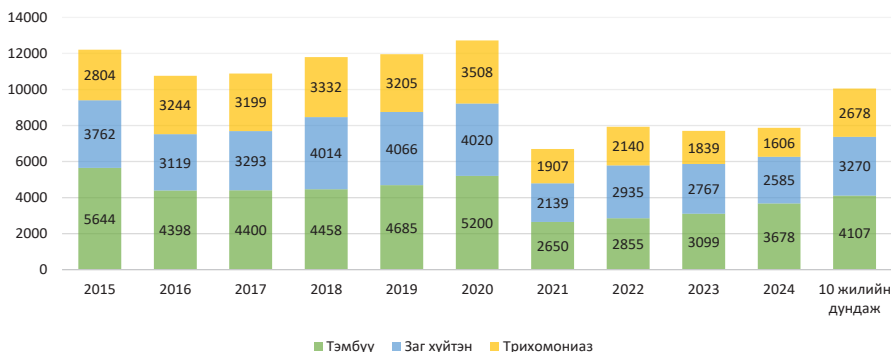


### 5.3. Бэлгийн замаар дамжих халдварт өвчин

2024 оны эхний 9 сарын байдлаар улсын хэмжээнд бэлгийн замаар дамжих халдварт өвчний 7887 тохиолдол бүртгэгдсэн нь нийт халдварт өвчний 28.8 хувийг эзэлж байна. Өмнөх оны мөн үеэс 164 тохиолдлоор өссөн байна.

Бэлгийн замаар дамжих халдварт өвчний 46.6 хувийг тэмбүү, 32.8 хувийг заг хүйтэн, 20.4 хувийг трихомониаз, 0.2 хувийг ХДХВ/ДОХ тус тус эзэлж байна. Өнгөрсөн оны мөн үетэй харьцуулахад тэмбүүгийн өвчлөл 579 тохиолдлоор өссөн ба 10000 хүн амд ногдох тэмбүүгийн өвчлөл Өмнөговь (14.2), Дорнод (12.8), Говьсүмбэр (12.2), Баянхонгор (11.9) аймгууд болон Улаанбаатар хотод (14.7) улсын дундаж үзүүлэлтээс 1.4-4.2 өндөр байна.

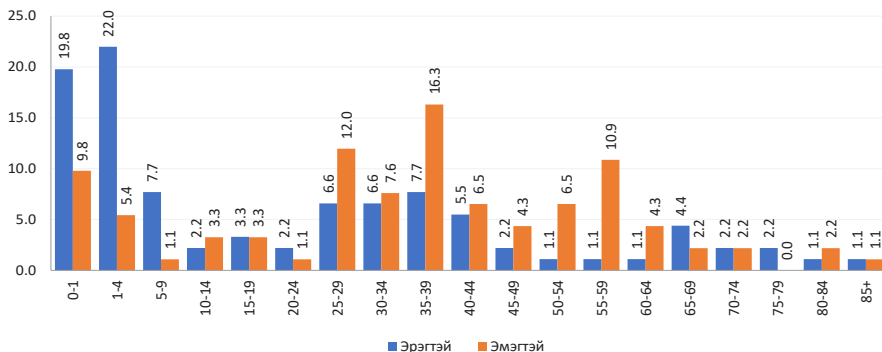
**Зураг 5.2. Бэлгийн замаар дамжих халдварт өвчний тохиолдол**



## 5.4. Коронавируст халдвар /COVID-19/

2024 оны эхний 9 сарын байдлаар коронавируст халдварын 183 тохиолдол бүртгэгдэж, 10000 хүн амд 0.5 ногдож байна. Коронавируст халдварын шалтгаант нас баралтын 2 тохиолдол бүртгэгдсэн байна.

Зураг 5.3. Коронавируст халдварын өвчлөл, /хүйс, насны бүлгээр/



Зураг 5.4. Коронавируст халдварын өвчлөл, 10 000 хүн амд



## Эх, хүүхдийн эрүүл мэндийн үзүүлэлт, 2023, 2024 оны эхний 9 сарын байдлаар

Аймаг хот	Төрсөн эх				Амьд төрсөн хүүхэд				Амьгүй төрсөн хүүхэд		
	2023	2024	5 жилийн дундаж	2023	2024	2023	2024	2023	2024	2023	2024
1. Архангай	1045	812	1071	1047	811	1074		6	5		
2. Баян-Өлгий	2074	1887	2074	2092	1898	2085		15	10		
3. Баянхонгор	1225	1063	1298	1236	1066	1306		3	6		
4. Булган	473	360	517	475	360	518		2	2		
5. Говь-Алтай	738	630	837	740	636	842		7	2		
6. Говьсүмбэр	269	243	293	270	244	295		0	0		
7. Дархан-Уул	1527	1380	1545	1529	1387	1555		9	7		
8. Дорноговь	817	772	926	819	778	933		3	1		
9. Дорнод	1144	1015	1232	1152	1023	1240		8	2		
10. Дундговь	518	427	554	521	427	556		0	2		
11. Завхан	871	733	896	874	731	901		3	6		
12. Орхон	1702	1473	1739	1705	1485	1748		6	5		
13. Өвөрхангай	1488	1298	1552	1496	1304	1555		5	3		
14. Өмнөговь	1068	891	1067	1067	895	1070		8	2		
15. Сүхбаатар	932	735	903	936	741	908		4	0		
16. Сэлэнгэ	993	860	1069	999	861	1075		5	4		
17. Төв	623	564	693	630	566	696		2	1		
18. Увс	1349	1196	1339	1360	1206	1344		6	4		
19. Ховд	1417	1218	1441	1430	1225	1450		2	7		
20. Хөвсгөл	1675	1448	1773	1682	1450	1778		7	9		
21. Хэнтий	981	790	1016	987	795	1021		4	5		
<b>АЙМГИЙН ДҮН</b>	<b>22929</b>	<b>19795</b>	<b>23835</b>	<b>23047</b>	<b>19889</b>	<b>23951</b>		<b>105</b>	<b>83</b>		
22. Улаанбаатар	25803	23321	26398	25986	23539	26636		157	140		
<b>Улсын дүн</b>	<b>48732</b>	<b>43116</b>	<b>50233</b>	<b>49033</b>	<b>43428</b>	<b>50586</b>		<b>262</b>	<b>223</b>		



## Эхийн эндэгдэл, 2023, 2024 оны эхний 9 сарын байдлаар

Аймаг хот	Эхийн эндэгдэл /бодит тоо/		Эхийн эндэгдэл /100 000 амьд төрөлтөд/		
	2023 онд	2024 онд	2023 онд	2024 онд	5 жилийн дундаж
1. Архангай	0	0	0.0	0.0	55.9
2. Баян-Өлгий	0	0	0.0	0.0	76.7
3. Баянхонгор	0	0	0.0	0.0	30.6
4. Булган	0	0	0.0	0.0	0.0
5. Говь-Алтай	0	0	0.0	0.0	0.0
6. Говьсүмбэр	0	0	0.0	0.0	0.0
7. Дархан-Уул	0	0	0.0	0.0	0.0
8. Дорноговь	1	0	122.1	0.0	64.3
9. Дорнод	0	0	0.0	0.0	32.2
10. Дундговь	0	0	0.0	0.0	0.0
11. Завхан	0	0	0.0	0.0	22.2
12. Орхон	0	0	0.0	0.0	11.4
13. Өвөрхангай	0	1	0.0	76.7	38.6
14. Өмнөговь	0	0	0.0	0.0	0.0
15. Сүхбаатар	0	1	0.0	135.0	44.1
16. Сэлэнгэ	0	1	0.0	116.1	55.8
17. Төв	0	0	0.0	0.0	57.4
18. Увс	0	0	0.0	0.0	0.0
19. Ховд	0	0	0.0	0.0	69.0
20. Хөвсгөл	0	0	0.0	0.0	45.0
21. Хэнтий	0	0	0.0	0.0	19.6
<b>АЙМГИЙН ДҮН</b>	<b>1</b>	<b>3</b>	<b>4.3</b>	<b>15.1</b>	<b>33.4</b>
22. Улаанбаатар	11	5	42.3	21.2	49.6
<b>УЛСЫН ДҮН</b>	<b>12</b>	<b>8</b>	<b>24.5</b>	<b>18.4</b>	<b>41.9</b>

## Төрсөн хүүхдийн мэдээ, 2024 оны эхний 9 сарын байдлаар байдлаар

Аймаг хот	Амьд төрсөн хүүхэд					Амьгүй төрөлтийн түвшин /1000 нийт төрөлтөд/	
	Бүгд	Эрэгтэй	Эмэгтэй	Төрөөд 1 цагийн дотор хөхөө амласан хүүхдийн эзлэх хувь	2500 граммаас доош жинтэй төрсөн хүүхдийн эзлэх хувь	2023 онд	2024 онд
1. Архангай	811	432	379	96.5	3.5	5.7	6.1
2. Баян-Өлгий	1898	980	918	99.8	4.3	7.1	5.2
3. Баянхонгор	1066	549	517	98.5	4.1	2.4	5.6
4. Булган	360	187	173	93.6	3.9	4.2	5.5
5. Говь-Алтай	636	332	304	98.3	5.2	9.4	3.1
6. Говьсүмбэр	244	135	109	97.5	1.6	0.0	0.0
7. Дархан-Уул	1387	696	691	98.8	2.5	5.9	5.0
8. Дорноговь	778	437	341	96.5	3.7	3.6	1.3
9. Дорнод	1023	541	482	99.5	2.6	6.9	2.0
10. Дундговь	427	213	214	99.3	3.3	0.0	4.7
11. Завхан	731	368	363	99.0	3.3	3.4	8.1
12. Орхон	1485	732	753	99.3	5.5	3.5	3.4
13. Өвөрхангай	1304	667	637	97.7	4.5	3.3	2.3
14. Өмнөговь	895	468	427	99.2	3.4	7.4	2.2
15. Сүхбаатар	741	370	371	90.8	3.5	4.3	0.0
16. Сэлэнгэ	861	442	419	93.3	2.6	5.0	4.6
17. Төв	566	301	265	97.7	3.7	3.2	1.8
18. Увс	1206	621	585	97.0	3.2	4.4	3.3
19. Ховд	1225	635	590	99.3	3.1	1.4	5.7
20. Хөвсгөл	1450	738	712	97.7	4.0	4.1	6.2
21. Хэнтий	795	416	379	98.4	4.7	4.0	6.3
<b>Аймгийн дүн</b>	<b>19889</b>	<b>10260</b>	<b>9629</b>	<b>97.9</b>	<b>3.7</b>	<b>4.5</b>	<b>4.2</b>
22. Улаанбаатар	23539	12124	11415	95.1	5.1	6.0	5.9
<b>Улсын дүн</b>	<b>43428</b>	<b>22384</b>	<b>21044</b>	<b>96.4</b>	<b>4.5</b>	<b>5.3</b>	<b>5.1</b>

## Хүүхдийн эндэгдэл, 2023, 2024 оны эхний 9 сарын байдлаар

Аймаг хот	Нялхсын эндэгдэл				Нялхсын эндэгдэл /1000 амьд төрөлтөд/				5 хүртэлх насны хүүхдийн эндэгдэл /1000 амьд төрөлтөд/					
	2023 онд		5 жилийн дундаж		2023 онд		5 жилийн дундаж		2023 онд		5 жилийн дундаж		2024 онд	
	2023 онд	2024 онд	2023 онд	2024 онд	2023 онд	2024 онд	2023 онд	2024 онд	2023 онд	2024 онд	2023 онд	2024 онд	2023 онд	2024 онд
1. Архангай	9	14	13	8.6	17.3	12.1	15	18	14.3	22.2	17.1	14.3	22.2	17.1
2. Баян-Өлгий	41	28	33	19.6	14.8	15.6	51	36	42	19.0	19.9	24.4	19.0	19.9
3. Баянхонгор	10	14	13	8.1	13.1	9.8	14	16	17	11.3	13.0	11.3	15.0	13.0
4. Булган	9	3	7	18.9	8.3	14.3	10	7	10	21.1	18.5	21.1	19.4	18.5
5. Говь-Алтай	8	10	12	10.8	15.7	14.7	9	13	15	12.2	17.8	12.2	20.4	17.8
6. Говьсүмбэр	3	1	2	11.1	4.1	6.1	3	2	3	11.1	8.8	11.1	8.2	8.8
7. Дархан-Уул	15	10	15	9.8	7.2	9.5	18	12	18	11.8	11.6	11.8	8.7	11.6
8. Дорноговь	10	9	10	12.2	11.6	10.5	12	13	13	14.7	13.7	14.7	16.7	13.7
9. Дорнод	6	6	12	5.2	5.9	9.8	10	11	17	8.7	13.7	8.7	10.8	13.7
10. Дундговь	4	1	4	7.7	2.3	6.8	7	2	5	13.4	9.0	13.4	4.7	9.0
11. Завхан	10	13	15	11.4	17.8	16.4	14	18	19	16.0	21.5	16.0	24.6	21.5
12. Орхон	16	13	15	9.4	8.8	8.7	19	13	17	11.1	9.8	11.1	8.8	9.8
13. Өвөрхангай	21	16	19	14.0	12.3	12.1	26	20	22	17.4	14.4	17.4	15.3	14.4
14. Өмнөговь	10	12	13	9.4	13.4	12.3	11	12	15	10.3	13.6	10.3	13.4	13.6
15. Сүхбаатар	4	6	6	4.3	8.1	6.8	9	9	10	9.6	11.2	9.6	12.1	11.2
16. Сэлэнгэ	14	8	10	14.0	9.3	9.7	17	11	15	17.0	14.1	17.0	12.8	14.1
17. Төв	9	12	11	14.3	21.2	15.2	14	16	16	22.2	23.5	22.2	28.3	23.5
18. Увс	12	17	16	8.8	14.1	12.0	18	22	21	13.2	15.3	13.2	18.2	15.3
19. Ховд	19	9	20	13.3	7.3	13.5	21	13	25	14.7	17.0	14.7	10.6	17.0
20. Хөвсгөл	16	23	25	9.5	15.9	13.8	27	29	32	16.1	18.2	16.1	20.0	18.2
21. Хэнтий	10	14	11	10.1	17.6	11.0	14	18	16	14.2	15.7	14.2	22.6	15.7
<b>Аймгийн дүн</b>	<b>256</b>	<b>239</b>	<b>281</b>	<b>11.1</b>	<b>12.0</b>	<b>11.7</b>	<b>339</b>	<b>311</b>	<b>366</b>	<b>14.7</b>	<b>15.3</b>	<b>14.7</b>	<b>15.6</b>	<b>15.3</b>
22. Улаанбаатар	347	280	320	13.4	11.9	12.0	393	345	373	15.1	14.0	15.1	14.7	14.0
<b>Улсын дүн</b>	<b>603</b>	<b>519</b>	<b>602</b>	<b>12.3</b>	<b>12.0</b>	<b>11.9</b>	<b>732</b>	<b>656</b>	<b>739</b>	<b>14.9</b>	<b>14.6</b>	<b>14.9</b>	<b>15.1</b>	<b>14.6</b>

## Хүүхдийн эндэгдэл хүйсээр, 2024 оны эхний 9 сарын байдлаар

Аймаг хот	Нялхсын эндэгдэл			5 хүртэлх насны хүүхдийн эндэгдэл		
	Бүгд	Эрэгтэй	Эмэгтэй	Бүгд	Эрэгтэй	Эмэгтэй
1. Архангай	14	10	4	18	11	7
2. Баян-Өлгий	28	23	5	36	28	8
3. Баянхонгор	14	10	4	16	11	5
4. Булган	3	3	0	7	5	2
5. Говь-Алтай	10	5	5	13	8	5
6. Говьсүмбэр	1	1	0	2	2	0
7. Дархан-Уул	10	4	6	12	5	7
8. Дорноговь	9	5	4	13	6	7
9. Дорнод	6	4	2	11	5	6
10. Дундговь	1	1	0	2	2	0
11. Завхан	13	8	5	18	9	9
12. Орхон	13	6	7	13	6	7
13. Өвөрхангай	16	6	10	20	9	11
14. Өмнөговь	12	7	5	12	7	5
15. Сүхбаатар	6	3	3	9	6	3
16. Сэлэнгэ	8	5	3	11	6	5
17. Төв	12	9	3	16	9	7
18. Увс	17	13	4	22	17	5
19. Ховд	9	6	3	13	8	5
20. Хөвсгөл	23	15	8	29	19	10
21. Хэнтий	14	10	4	18	13	5
<b>Аймгийн дүн</b>	<b>239</b>	<b>154</b>	<b>85</b>	<b>311</b>	<b>192</b>	<b>119</b>
22. Улаанбаатар	280	154	126	345	189	156
<b>Улсын дүн</b>	<b>519</b>	<b>308</b>	<b>211</b>	<b>656</b>	<b>381</b>	<b>275</b>

## Нас баралт, 2023, 2024 оны эхний 9 сарын байдлаар

Аймаг хот	Нийт нас баралт			Эмнэлгийн нас баралт			Эмнэлэгт хоног болоогүй		
	2023 онд	2024 онд	5 жилийн дундаж	2023 онд	2024 онд	5 жилийн дундаж	2023 онд	2024 онд	5 жилийн дундаж
1. Архангай	409	365	376	68	83	65	24	35	23
2. Баян-Өлгий	393	368	371	64	50	60	17	17	16
3. Баянхонгор	356	327	342	79	75	80	25	24	23
4. Булган	275	237	241	46	47	45	16	18	16
5. Говь-Алтай	204	238	225	44	60	60	10	17	14
6. Говьсүмбэр	59	78	64	19	30	18	4	11	6
7. Дархан-Уул	363	373	359	139	152	130	52	41	40
8. Дорноговь	292	285	275	75	82	70	23	22	22
9. Дорнод	263	297	298	71	82	96	20	18	25
10. Дундговь	169	162	178	36	38	36	17	14	15
11. Завхан	282	266	279	57	50	58	17	15	18
12. Орхон	352	395	396	77	91	89	24	30	30
13. Өвөрхангай	438	436	429	81	74	88	28	18	22
14. Өмнөговь	238	240	237	52	57	53	22	28	24
15. Сүхбаатар	227	257	254	40	54	50	18	18	20
16. Сэлэнгэ	362	419	389	53	62	54	26	25	20
17. Төв	382	412	372	82	86	80	32	29	30
18. Увс	319	325	317	48	57	51	15	16	17
19. Ховд	292	266	288	50	50	54	10	7	11
20. Хөвсгөл	536	573	568	106	104	108	41	39	36
21. Хэнтий	254	295	267	83	73	71	27	22	25
<b>АЙМГИЙН ДҮН</b>	<b>6465</b>	<b>6614</b>	<b>6526</b>	<b>1370</b>	<b>1457</b>	<b>1415</b>	<b>468</b>	<b>464</b>	<b>453</b>
22. Улаанбаатар	6456	6605	6551	2735	2798	2680	521	459	476
<b>Улсын дүн</b>	<b>12921</b>	<b>13219</b>	<b>13077</b>	<b>4105</b>	<b>4255</b>	<b>4095</b>	<b>989</b>	<b>923</b>	<b>930</b>

## Эмнэлгийн тусламж, үйлчилгээний зарим үзүүлэлтүүд 2024 оны эхний 9 сарын байдлаар

Аймаг хот	Нийт үзлэг	Үүнээс						Өмчлөгч төс	Дундаж орноо	Бүртгэгдсэн өвчлөл		
		Урьдчилан сэргийлэх үзлэг	Өвчний учир амбулаторт	Идэвхитэй хяналт	Гэрийн идэвхитэй	Гэрийн дуудлаг- аар	2023 онд			2024 онд	5 жилийн дундаж	
1. Архангай	267423	80121	138527	26236	17877	4662	14724	103060	7.0	77602	73185	63639
2. Баян-Өлгий	373661	88418	191542	49002	34624	10075	25860	181327	7.0	100100	90942	70263
3. Баянхонгор	234949	67407	97289	29576	30584	10093	18223	127109	7.0	62585	62879	57483
4. Булган	186998	40627	1220739	12204	9586	3842	9120	64650	7.1	70091	70120	47174
5. Говь-Алтай	244690	57457	146157	11857	21513	7706	11426	80506	7.0	48581	45862	44137
6. Говьсүмбэр	99550	21926	64081	4999	8488	56	4657	32395	7.0	6701	4456	4676
7. Дархан-Уул	528474	154480	256964	42510	72916	1604	22779	158783	7.0	48648	61844	41822
8. Дорноговь	341294	78304	190815	39983	27667	4525	14199	99898	7.0	84580	85428	72393
9. Дорнод	358556	104642	182951	26780	41376	2807	15393	103458	6.7	75433	66160	52794
10. Дундговь	129423	25926	81410	13503	7343	1241	8209	59666	7.3	39834	36137	29318
11. Завхан	273059	65042	146507	30668	22116	8726	15360	103427	6.7	92249	82417	67723
12. Орхон	582388	201462	251228	39388	87973	2337	27357	185924	6.8	54744	56632	52253
13. Өвөрхангай	390567	91803	230242	36240	28068	6214	22933	157682	6.9	50157	37423	42776
14. Өмнөговь	303993	74727	173808	32657	16541	6280	13350	84112	6.3	82332	71840	66094
15. Сүхбаатар	203321	41531	126862	24623	5960	4345	13416	104816	7.8	40738	32617	30724
16. Сэлэнгэ	409156	121633	205716	34114	43295	4398	19415	136567	7.0	58221	66528	46159
17. Төв	287011	104937	144314	25500	10571	1689	13530	97665	7.2	84960	92469	70990
18. Увс	297584	66069	182197	25116	17553	6649	17190	115223	6.7	74512	61101	60927
19. Хөвд	367124	64099	212967	40148	48877	3033	21602	164489	7.6	86807	86371	64560
20. Хөвсгөл	533213	239072	209868	32173	40776	11324	22373	149210	6.7	110410	73282	79382
21. Хэнтий	311105	69199	183343	30351	22993	5219	16084	128514	8.0	79383	68572	60539
<b>Аймгийн дүн</b>	<b>6723539</b>	<b>1858882</b>	<b>3537527</b>	<b>607628</b>	<b>612697</b>	<b>106805</b>	<b>347200</b>	<b>2438781</b>	<b>7.0</b>	<b>1426668</b>	<b>1326265</b>	<b>1125827</b>
22. Улаанбаатар	10871722	2474116	6625644	649401	1094442	28119	419999	2795980	6.7	1399336	1395418	1113079
<b>Улсын дүн</b>	<b>17595261</b>	<b>4332998</b>	<b>10163171</b>	<b>1257029</b>	<b>1707139</b>	<b>134924</b>	<b>767199</b>	<b>5234761</b>	<b>6.8</b>	<b>2826004</b>	<b>2721683</b>	<b>2238906</b>

## Халдварт өвчин, аймгаар. 2023, 2024 оны эхний 9 сарын байдлаар

Аймаг хот	Нийт халдварт өвчин							Таргал
	Өвчлөл			10 000 хүн амд				
	2023 онд	2024 онд	5 жилийн дундаж	2023 онд	2024 онд	5 жилийн дундаж	2024 онд	
1. Архангай	595	483	2911	63.9	52.3	309.6	1	
2. Баян-Өлгий	273	489	2532	23.8	41.9	227.5	0	
3. Баянхонгор	756	978	4723	85.5	110.9	531.1	1	
4. Булган	220	294	1835	36.0	48.6	296.4	0	
5. Говь-Алтай	364	496	2483	63.8	87.4	430.4	1	
6. Говьсүмбэр	246	142	747	136.6	78.7	412.9	0	
7. Дархан-Уул	1172	1027	3086	108.6	94.0	287.7	1	
8. Дорноговь	1311	805	3399	184.3	112.6	476.5	2	
9. Дорнод	2006	1497	3952	239.7	178.1	473.7	2	
10. Дундговь	384	224	1973	82.8	48.6	420.5	0	
11. Завхан	428	304	2549	59.6	42.7	350.7	0	
12. Орхон	844	543	2744	77.3	49.2	253.4	4	
13. Өвөрхангай	684	508	2681	59.5	44.3	231.7	1	
14. Өмнөговь	1250	1259	4384	171.4	167.4	610.5	0	
15. Сүхбаатар	680	410	1807	104.3	62.4	280.8	2	
16. Сэлэнгэ	1439	374	2934	134.1	35.1	269.6	0	
17. Төв	926	900	3802	100.6	98.4	408.1	1	
18. Увс	317	400	2370	37.8	47.7	282.9	3	
19. Ховд	471	455	3211	51.7	49.8	353.4	0	
20. Хөвсгөл	962	979	3525	70.4	71.5	259.0	2	
21. Хэнтий	410	237	1875	51.9	30.0	238.4	1	
<b>АЙМГИЙН ДҮН</b>	<b>15738</b>	<b>12804</b>	<b>59523</b>	<b>89.1</b>	<b>72.3</b>	<b>337.2</b>	<b>22</b>	
22. Улаанбаатар	16707	14629	82663	98.8	84.3	509.9	26	
<b>Улсын дүн</b>	<b>32445</b>	<b>27433</b>	<b>142186</b>	<b>93.8</b>	<b>78.3</b>	<b>419.7</b>	<b>48</b>	

## Халдварт өвчин, төрлөөр 2023, 2024 оны эхний 9 сарын байдлаар

№	Халдварт өвчин /ӨОУА 10 нэршлээр/	Өвчлөл				10 000 хүн амд				Таргал
		2023 онд		2024 онд		2023 онд		2024 онд		
		Тоо	Өсөлт бууралт	Тоо	Өсөлт бууралт	Тоо	Өсөлт бууралт	Тоо	Өсөлт бууралт	
1	Холер (A00)	0	0	0	0	0.0	0.0	0.0	0.0	0
2	Балнад (A01)	0	0	0	0	0.0	0.0	0.0	0.0	0
3	Сальмонеллэз (A02)	255	407	662	407	0.7	1.9	1.2	1.2	0
4	Цусан суулга (A03)	1738	519	2257	519	5.0	6.4	1.4	1.4	0
5	Бактерийн гаралтай бусад хоолны хордлого (A05)	213	251	464	251	0.6	1.3	0.7	0.7	0
6	Халдварын гаралтай гастроэнтерит ба суулга (A09)	403	-164	239	-164	1.2	0.7	-0.5	-0.5	0
7	Сүрьеэ (A15-A19)	1713	-43	1670	-43	5.0	4.8	-0.2	-0.2	34
8	Тарваган тахал (A20)	5	-5	0	-5	0.0	0.0	0.0	0.0	0
9	Боом өвчин (A22)	3	-2	1	-2	0.0	0.0	0.0	0.0	0
10	Бруцеллэз (A23)	76	-49	27	-49	0.2	0.1	-0.1	-0.1	0
11	Татран (A35)	0	0	0	0	0.0	0.0	0.0	0.0	0
12	Сахуу (A36)	0	0	0	0	0.0	0.0	0.0	0.0	0
13	Хөхүүл ханиад (A37)	0	0	0	0	0.0	0.0	0.0	0.0	0
14	Улаан эсэргэнэ (A38)	907	-473	434	-473	2.6	1.2	-1.4	-1.4	0
15	Менингококк халдвар (A39)	6	-6	0	-6	0.0	0.0	0.0	0.0	0
16	Ёлом (A46)	137	47	184	47	0.4	0.5	0.1	0.1	0
17	Хийт үхжил (A48)	0	0	0	0	0.0	0.0	0.0	0.0	0
18	Тэмбүү (A50-A53)	3099	579	3678	579	9.0	10.5	1.5	1.5	2
19	Үүнээс: төрөлхийн тэмбүү (A50)	22	-12	10	-12	-	-	-	-	2
20	Гонококк халдвар (A54)	2767	-182	2585	-182	8.0	7.4	-0.6	-0.6	0
21	Трихомониаз (A59)	1839	-233	1606	-233	5.3	4.6	-0.7	-0.7	0
22	Спирохетээр сэдээлдсэн бусад халдвар (A69)	3	-3	0	-3	0.0	0.0	0.0	0.0	0



№	Халдварт өвчин /ӨУА 10 нэршлээр/	Өвчлөл				10 000 хүн амд				Нас баралт
		2023 онд	2024 онд	Өсөлт бууралт	2023 онд	2024 онд	Өсөлт бууралт	2024 онд		
23	Хачит рикеттсиоз (A77)	110	75	-35	0.3	0.2	-0.1	0		
24	Цочмог полиомиелит (A80)	0	0	0	0.0	0.0	0.0	0		
25	Галзуу (A82)	0	0	0	0.0	0.0	0.0	0		
26	Хачигаар дамжих вирус энцефалит (A84)	32	13	-19	0.1	0.0	-0.1	2		
27	Бэтэг (B67)	0	2	2	0.0	0.0	0.0	0		
28	Салхинцэгэг (B01)	9364	9518	154	27.1	27.2	-0.1	0		
29	Улаанбурхан (B05)	0	12	12	0.0	0.0	0.0	0		
30	Улаанууд (B06)	4	0	-4	0.0	0.0	0.0	0		
31	Халдварт эритема (B08.3)	9	7	-2	0.0	0.0	0.0	0		
32	Гар хөл, амны өвчин (B08.4)	3782	2396	-1386	10.9	6.8	-4.1	0		
33	Вируст хепатит (B15-B19)	185	154	-31	0.5	0.4	-0.1	2		
34	Вируст хепатит А (B15)	2	2	0	0.0	0.0	0.0	-		
35	Вируст хепатит В (B16)	83	49	-34	0.2	0.1	-0.1	-		
36	Вируст хепатит С (B17.1)	86	74	-12	0.2	0.2	0.0	-		
37	ХДХВ/ДОХ (B20-B24)	18	18	0	0.1	0.1	0.0	0		
38	Гахай хавдар (B26)	118	287	169	0.3	0.8	0.5	0		
39	Мөөгөнцөртөх (B45-B49)	1015	952	-63	2.9	2.7	-0.2	0		
40	Нярайн бактерт үжил (P36)	10	7	-3	0.0	0.0	0.0	6		
41	АЦХХХ/САРС (B34.2)	0	0	0	0.0	0.0	0.0	0		
42	Хумхаа (B50)	14	2	-12	0.0	0.0	0.0	0		
43	Коронавирус халдвар (COVID-19)	4620	183	-4437	13.4	0.5	-12.9	2		
44	<b>Бүгд</b>	<b>32445</b>	<b>27433</b>	<b>-5012</b>	<b>93.8</b>	<b>78.3</b>	<b>-15.5</b>	<b>48</b>		

# 1. Гэдэсний халдварт өвчин

Аймаг хот	A00 Холер /Cholera/						A01 Балнад /Typhoid and paratyphoid fevers/						
	Өвчлөл			10 000 хүн амд			Өвчлөл			10 000 хүн амд			Нас баралт
	2023 онд	2024 онд	5 жилийн дундаж	2023 онд	2024 онд	5 жилийн дундаж	2023 онд	2024 онд	5 жилийн дундаж	2023 онд	2024 онд	5 жилийн дундаж	
1. Архангай	0	0	0	0.0	0.0	0.0	0	0	0	0	0.0	0.0	0
2. Баян-Өлгий	0	0	0	0.0	0.0	0.0	0	0	0	0	0.0	0.0	0
3. Баянхонгор	0	0	0	0.0	0.0	0.0	0	0	0	0	0.0	0.0	0
4. Булган	0	0	0	0.0	0.0	0.0	0	0	0	0	0.0	0.0	0
5. Говь-Алтай	0	0	0	0.0	0.0	0.0	0	0	0	0	0.0	0.0	0
6. Говьсүмбэр	0	0	0	0.0	0.0	0.0	0	0	0	0	0.0	0.0	0
7. Дархан-Уул	0	0	0	0.0	0.0	0.0	0	0	0	0	0.0	0.0	0
8. Дорноговь	0	0	0	0.0	0.0	0.0	0	0	0	0	0.0	0.0	0
9. Дорнод	0	0	0	0.0	0.0	0.0	0	0	0	0	0.0	0.0	0
10. Дундговь	0	0	0	0.0	0.0	0.0	0	0	0	0	0.0	0.0	0
11. Завхан	0	0	0	0.0	0.0	0.0	0	0	0	0	0.0	0.0	0
12. Орхон	0	0	0	0.0	0.0	0.0	0	0	0	0	0.0	0.0	0
13. Өвөрхангай	0	0	0	0.0	0.0	0.0	0	0	0	0	0.0	0.0	0
14. Өмнөговь	0	0	0	0.0	0.0	0.0	0	0	0	0	0.0	0.0	0
15. Сүхбаатар	0	0	0	0.0	0.0	0.0	0	0	0	0	0.0	0.0	0
16. Сэлэнгэ	0	0	0	0.0	0.0	0.0	0	0	0	0	0.0	0.0	0
17. Төв	0	0	0	0.0	0.0	0.0	0	0	0	0	0.0	0.0	0
18. Увс	0	0	0	0.0	0.0	0.0	0	0	0	0	0.0	0.0	0
19. Ховд	0	0	0	0.0	0.0	0.0	0	0	0	0	0.0	0.0	0
20. Хөвсгөл	0	0	0	0.0	0.0	0.0	0	0	0	0	0.0	0.0	0
21. Хэнтий	0	0	0	0.0	0.0	0.0	0	0	0	0	0.0	0.0	0
<b>Аймгийн дүн</b>	<b>0</b>	<b>0</b>	<b>0</b>	<b>0.0</b>	<b>0.0</b>	<b>0.0</b>	<b>0</b>	<b>0</b>	<b>0</b>	<b>0</b>	<b>0.0</b>	<b>0.0</b>	<b>0</b>
22. Улаанбаатар	0	0	0	0.0	0.0	0.0	0	0	0	0	0.0	0.0	0
<b>Улсын дүн</b>	<b>0</b>	<b>0</b>	<b>0</b>	<b>0.0</b>	<b>0.0</b>	<b>0.0</b>	<b>0</b>	<b>0</b>	<b>0</b>	<b>0</b>	<b>0.0</b>	<b>0.0</b>	<b>0</b>

Аймаг хот	A02 Сальмонеллез /Other salmonella infections/										A03 Цусан суулга /Shigellosis/									
	Өвчлөл					10 000 хүн амд					Өвчлөл					10 000 хүн амд				
	2023 онд	2024 онд	5 жилийн дундаж	2023 онд	2024 онд	2023 онд	2024 онд	5 жилийн дундаж	2023 онд	2024 онд	2023 онд	2024 онд	5 жилийн дундаж	2023 онд	2024 онд	2023 онд	2024 онд	5 жилийн дундаж		
1. Архангай	12	3	4	1.3	0.3	0.4	0	33	37	42	3.5	4.0	4.5	0	0	0	0	0		
2. Баян-Өлгий	2	5	2	0.2	0.4	0.1	0	2	6	3	0.2	0.5	0.3	0	0	0	0	0		
3. Баянхонгор	1	0	0	0.1	0.0	0.0	0	3	1	3	0.3	0.1	0.3	0	0	0	0	0		
4. Булган	0	0	0	0.0	0.0	0.0	0	1	0	3	0.2	0.0	0.4	0	0	0	0	0		
5. Говь-Алтай	0	0	0	0.0	0.0	0.0	0	0	3	2	0.0	0.5	0.3	0	0	0	0	0		
6. Говьсүмбэр	0	0	0	0.0	0.0	0.0	0	0	0	1	0.0	0.0	0.6	0	0	0	0	0		
7. Дархан-Уул	1	0	0	0.1	0.0	0.0	0	12	4	11	1.1	0.4	1.0	0	0	0	0	0		
8. Дорноговь	0	7	2	0.0	1.0	0.3	0	102	73	56	14.3	10.2	7.9	0	0	0	0	0		
9. Дорнод	5	3	3	0.6	0.4	0.4	0	20	28	25	2.4	3.3	3.0	0	0	0	0	0		
10. Дундговь	0	0	0	0.0	0.0	0.0	0	2	6	3	0.4	1.3	0.6	0	0	0	0	0		
11. Завхан	0	0	0	0.0	0.0	0.0	0	12	45	27	1.7	6.3	3.8	0	0	0	0	0		
12. Орхон	0	8	2	0.0	0.7	0.2	0	28	24	36	2.6	2.2	3.3	0	0	0	0	0		
13. Өвөрхангай	1	1	2	0.1	0.1	0.2	0	40	13	31	3.5	1.1	2.7	0	0	0	0	0		
14. Өмнөговь	1	85	18	0.1	11.3	2.4	0	35	56	27	4.8	7.4	3.7	0	0	0	0	0		
15. Сүхбаатар	19	23	9	2.9	3.5	1.3	0	25	13	19	3.8	2.0	2.9	0	0	0	0	0		
16. Сэлэнгэ	3	56	12	0.3	5.2	1.1	0	41	32	21	3.8	3.0	2.0	0	0	0	0	0		
17. Төв	41	108	37	4.5	11.8	4.0	0	32	47	24	3.5	5.1	2.6	0	0	0	0	0		
18. Увс	0	0	0	0.0	0.0	0.0	0	9	42	17	1.1	5.0	2.0	0	0	0	0	0		
19. Ховд	0	0	0	0.0	0.0	0.0	0	6	13	5	0.7	1.4	0.6	0	0	0	0	0		
20. Хөвсгөл	1	0	1	0.1	0.0	0.0	0	50	68	42	3.7	5.0	3.1	0	0	0	0	0		
21. Хэнтий	0	0	0	0.0	0.0	0.1	0	16	2	8	2.0	0.3	1.0	0	0	0	0	0		
<b>АЙМГИЙН ДҮН</b>	<b>87</b>	<b>299</b>	<b>92</b>	<b>0.5</b>	<b>1.7</b>	<b>0.5</b>	<b>0</b>	<b>469</b>	<b>513</b>	<b>406</b>	<b>2.7</b>	<b>2.9</b>	<b>2.3</b>	<b>0</b>	<b>0</b>	<b>0</b>	<b>0</b>	<b>0</b>		
22. Улаанбаатар	168	363	166	1.0	2.1	1.0	0	1269	1744	1201	7.5	10.1	7.3	0	0	0	0	0		
<b>Улсын дүн</b>	<b>255</b>	<b>662</b>	<b>258</b>	<b>0.7</b>	<b>1.9</b>	<b>0.7</b>	<b>0</b>	<b>1738</b>	<b>2257</b>	<b>1607</b>	<b>5.0</b>	<b>6.4</b>	<b>4.7</b>	<b>0</b>	<b>0</b>	<b>0</b>	<b>0</b>	<b>0</b>		

Аймаг хот	A05 Бактерийн гаралтай бусад хоолны хордлого /Other bacterial foodborne intoxications/										A09 Халдварын гаралтай гастронтерит ба суулга /Diarrhoea and gastroenteritis of presumed infectious origin/									
	Өвчлөл					10 000 хүн амд					Өвчлөл					10 000 хүн амд				
	2023 онд	2024 онд	5 жилийн дундаж	2023 онд	2024 онд	5 жилийн дундаж	2023 онд	2024 онд	5 жилийн дундаж	2023 онд	2024 онд	5 жилийн дундаж	2023 онд	2024 онд	5 жилийн дундаж	2023 онд	2024 онд	5 жилийн дундаж		
1. Архангай	0	1	0	0.0	0.1	0.0	0	0	0	0	0	0	0	0	0	0.0	0.0	0.0		
2. Баян-Өлгий	0	0	0	0.0	0.0	0.0	0	0	0	0	0	0	0	0	0.0	0.0	0.0	0		
3. Баянхонгор	1	34	16	0.1	3.9	1.8	0	6	2	6	0.7	0.2	0.6	0						
4. Булган	0	0	0	0.0	0.0	0.0	0	11	15	11	1.8	2.5	1.7	0						
5. Говь-Алтай	1	16	3	0.2	2.8	0.6	0	108	148	53	18.9	26.1	9.4	0						
6. Говьсүмбэр	0	0	0	0.0	0.0	0.0	0	0	0	0	0.0	0.0	0.0	0						
7. Дархан-Уул	0	0	0	0.0	0.0	0.0	0	0	0	0	0.0	0.0	0.0	0						
8. Дорноговь	5	0	1	0.7	0.0	0.1	0	50	45	20	7.0	6.3	2.9	0						
9. Дорнод	10	0	5	1.2	0.0	0.6	0	0	0	0	0.0	0.0	0.0	0						
10. Дундговь	0	0	0	0.0	0.0	0.0	0	0	0	1	0.0	0.0	0.2	0						
11. Завхан	0	0	1	0.0	0.0	0.1	0	0	0	1	0.0	0.0	0.2	0						
12. Орхон	4	1	10	0.4	0.1	0.9	0	4	0	5	0.4	0.0	0.5	0						
13. Өвөрхангай	0	0	0	0.0	0.0	0.0	0	0	0	0	0.0	0.0	0.0	0						
14. Өмнөговь	55	54	32	7.5	7.2	4.4	0	196	0	39	26.9	0.0	5.4	0						
15. Сүхбаатар	0	0	0	0.0	0.0	0.0	0	0	0	0	0.0	0.0	0.0	0						
16. Сэлэнгэ	0	0	0	0.0	0.0	0.0	0	0	0	0	0.0	0.0	0.0	0						
17. Төв	0	4	4	0.0	0.4	0.5	0	0	0	0	0.0	0.0	0.0	0						
18. Увс	0	0	0	0.0	0.0	0.0	0	2	14	3	0.2	1.7	0.4	0						
19. Хөвд	0	0	0	0.0	0.0	0.0	0	0	0	0	0.0	0.0	0.0	0						
20. Хөвсгөл	56	8	15	4.1	0.6	1.1	0	2	0	2	0.1	0.0	0.1	0						
21. Хэнтий	0	0	0	0.0	0.0	0.0	0	0	0	0	0.0	0.0	0.1	0						
<b>Аймгийн дүн</b>	<b>132</b>	<b>118</b>	<b>86</b>	<b>0.7</b>	<b>0.7</b>	<b>0.5</b>	<b>0</b>	<b>379</b>	<b>224</b>	<b>142</b>	<b>2.1</b>	<b>1.3</b>	<b>0.8</b>	<b>0</b>						
22. Улаанбаатар	81	346	112	0.5	2.0	0.7	0	24	15	8	0.1	0.1	0.0	0						
<b>Улсын дүн</b>	<b>213</b>	<b>464</b>	<b>199</b>	<b>0.6</b>	<b>1.3</b>	<b>0.6</b>	<b>0</b>	<b>403</b>	<b>239</b>	<b>150</b>	<b>1.2</b>	<b>0.7</b>	<b>0.4</b>	<b>0</b>						

Аймаг хот	А80 Цочмог полиомиелит /Acute poliomyelitis/										B08.4 Гар, хөл, амны өвчин /Hand, foot and mouth disease/									
	Өвчлөл			10 000 хүн амд			Таргалт	Өвчлөл			10 000 хүн амд			Таргалт						
	2023 онд	2024 онд	5 жилийн дундаж	2023 онд	2024 онд	5 жилийн дундаж		2023 онд	2024 онд	5 жилийн дундаж	2023 онд	2024 онд	5 жилийн дундаж							
1. Архангай	0	0	0	0.0	0.0	0.0	0	21	25	12	2.3	2.7	1.3	0						
2. Баян-Өлгий	0	0	0	0.0	0.0	0.0	0	5	16	6	0.4	1.4	0.5	0						
3. Баянхонгор	0	0	0	0.0	0.0	0.0	0	20	21	15	2.3	2.4	1.7	0						
4. Булган	0	0	0	0.0	0.0	0.0	0	20	21	15	3.3	3.5	2.4	0						
5. Говь-Алтай	0	0	0	0.0	0.0	0.0	0	25	22	14	4.4	3.9	2.4	0						
6. Говьсүмбэр	0	0	0	0.0	0.0	0.0	0	21	4	7	11.7	2.2	3.9	0						
7. Дархан-Уул	0	0	0	0.0	0.0	0.0	0	195	200	105	18.1	18.3	9.7	0						
8. Дорноговь	0	0	0	0.0	0.0	0.0	0	237	52	62	33.3	7.3	8.7	0						
9. Дорнод	0	0	0	0.0	0.0	0.0	0	257	261	152	30.7	31.1	18.2	0						
10. Дундговь	0	0	0	0.0	0.0	0.0	0	18	12	11	3.9	2.6	2.4	0						
11. Завхан	0	0	0	0.0	0.0	0.0	0	13	12	17	1.8	1.7	2.3	0						
12. Орхон	0	0	0	0.0	0.0	0.0	0	64	17	22	5.9	1.5	2.0	0						
13. Өвөрхангай	0	0	0	0.0	0.0	0.0	0	121	7	30	10.5	0.6	2.6	0						
14. Өмнөговь	0	0	0	0.0	0.0	0.0	0	59	103	46	8.1	13.7	6.3	0						
15. Сүхбаатар	0	0	0	0.0	0.0	0.0	0	119	84	54	18.2	12.8	8.4	0						
16. Сэлэнгэ	0	0	0	0.0	0.0	0.0	0	67	10	15	6.2	0.9	1.4	0						
17. Төв	0	0	0	0.0	0.0	0.0	0	120	80	49	13.0	8.7	5.3	0						
18. Увс	0	0	0	0.0	0.0	0.0	0	5	40	11	0.6	4.8	1.3	0						
19. Ховд	0	0	0	0.0	0.0	0.0	0	10	10	7	1.1	1.1	0.8	0						
20. Хөвсгөл	0	0	0	0.0	0.0	0.0	0	20	20	15	1.5	1.5	1.1	0						
21. Хэнтий	0	0	0	0.0	0.0	0.0	0	47	17	19	6.0	2.1	2.4	0						
<b>Аймгийн дүн</b>	<b>0</b>	<b>0</b>	<b>0</b>	<b>0.0</b>	<b>0.0</b>	<b>0.0</b>	<b>0</b>	<b>1464</b>	<b>1034</b>	<b>684</b>	<b>8.3</b>	<b>5.8</b>	<b>3.9</b>	<b>0</b>						
22. Улаанбаатар	0	0	0	0.0	0.0	0.0	0	2318	1362	922	13.7	7.9	5.5	0						
<b>Улсын дүн</b>	<b>0</b>	<b>0</b>	<b>0</b>	<b>0.0</b>	<b>0.0</b>	<b>0.0</b>	<b>0</b>	<b>3782</b>	<b>2396</b>	<b>1606</b>	<b>10.9</b>	<b>6.8</b>	<b>4.7</b>	<b>0</b>						

Аймаг хот	В15-В19 Вируст хелпатит /Viral hepatitis/										В15 Вируст хелпатит А /Acute hepatitis A/									
	Өвчлөл					10 000 хүн амд					Өвчлөл					10 000 хүн амд				
	2023 онд	2024 онд	5 жилийн дундаж	2023 онд	2024 онд	5 жилийн дундаж	Үс	Үс	Үс	Үс	Үс	Үс	Үс	Үс	Үс	Үс	Үс	Үс	Үс	Үс
1. Архангай	4	2	3	0.4	0.2	0.3	0	0	0	0	0	0	0	0	0	0	0	0	0	0
2. Баян-Өлгий	2	9	16	0.2	0.8	1.5	0	0	0	0	0	0	0	0	0	0	0	0	0	0
3. Баянхонгор	5	0	3	0.6	0.0	0.4	0	0	0	0	0	0	0	0	0	0	0	0	0	0
4. Булган	0	0	1	0.0	0.0	0.2	0	0	0	0	0	0	0	0	0	0	0	0	0	0
5. Говь-Алтай	0	1	1	0.0	0.2	0.2	0	0	0	0	0	0	0	0	0	0	0	0	0	0
6. Говьсүмбэр	2	3	2	1.1	1.7	0.9	0	0	0	0	0	0	0	0	0	0	0	0	0	0
7. Дархан-Уул	1	5	5	0.1	0.5	0.4	0	0	0	0	0	0	0	0	0	0	0	0	0	0
8. Дорноговь	2	3	3	0.3	0.4	0.4	0	0	0	0	0	0	0	0	0	0	0	0	0	0
9. Дорнод	1	1	2	0.1	0.1	0.2	0	0	0	0	0	0	0	0	0	0	0	0	0	0
10. Дундговь	2	1	2	0.4	0.2	0.4	0	0	0	0	0	0	0	0	0	0	0	0	0	0
11. Завхан	0	5	2	0.0	0.7	0.3	0	0	0	0	0	0	0	0	0	0	0	0	0	0
12. Орхон	6	3	2	0.5	0.3	0.2	0	0	0	0	0	0	0	0	0	0	0	0	0	0
13. Өвөрхангай	4	3	5	0.3	0.3	0.4	0	0	0	0	0	0	0	0	0	0	0	0	0	0
14. Өмнөговь	1	0	1	0.1	0.0	0.2	0	0	0	0	0	0	0	0	0	0	0	0	0	0
15. Сүхбаатар	3	1	2	0.5	0.2	0.4	0	0	0	0	0	0	0	0	0	0	0	0	0	0
16. Сэлэнгэ	0	0	0	0.0	0.0	0.0	0	0	0	0	0	0	0	0	0	0	0	0	0	0
17. Төв	0	3	1	0.0	0.3	0.1	0	0	0	0	0	0	0	0	0	0	0	0	0	0
18. Увс	3	6	6	0.4	0.7	0.7	1	0	0	0	0	0	0	0	0	0	0	0	0	0
19. Ховд	3	0	3	0.3	0.0	0.4	0	0	0	0	0	0	0	0	0	0	0	0	0	0
20. Хөвсгөл	6	2	4	0.4	0.1	0.3	0	0	0	0	0	0	0	0	0	0	0	0	0	0
21. Хэнтий	2	2	3	0.3	0.3	0.3	0	0	0	0	0	0	0	0	0	0	0	0	0	0
<b>Аймгийн дүн</b>	<b>47</b>	<b>50</b>	<b>69</b>	<b>0.3</b>	<b>0.3</b>	<b>0.4</b>	<b>1</b>	<b>0</b>	<b>0</b>	<b>0</b>	<b>0</b>	<b>0</b>	<b>0</b>	<b>0</b>	<b>0</b>	<b>0</b>	<b>0</b>	<b>0</b>	<b>0</b>	<b>0</b>
22. Улаанбаатар	138	104	107	0.8	0.6	0.6	1	2	0	2	0	2	0	2	0	0	0	0	0	0
<b>Улсын дүн</b>	<b>185</b>	<b>154</b>	<b>176</b>	<b>0.5</b>	<b>0.4</b>	<b>0.5</b>	<b>2</b>	<b>2</b>	<b>2</b>	<b>2</b>	<b>2</b>	<b>2</b>	<b>2</b>	<b>2</b>	<b>2</b>	<b>2</b>	<b>2</b>	<b>2</b>	<b>2</b>	<b>2</b>

## 2. Амьсгалын замын халдварт өвчин

Аймаг хот	A15-A19 Сурьес/Tuberculosis/						A36 Сахуу/Diphtheria/						
	Өвчлөл			10 000 хүн амд			Өвчлөл			10 000 хүн амд			
	2023 онд	2024 онд	5 жилийн дундаж	2023 онд	2024 онд	5 жилийн дундаж	2023 онд	2024 онд	5 жилийн дундаж	2023 онд	2024 онд	5 жилийн дундаж	
1. Архангай	33	28	31	3.5	3.0	3.3	1	0	0	0	0.0	0.0	0
2. Баян-Өлгий	20	14	21	1.7	1.2	1.9	0	0	0	0	0.0	0.0	0
3. Баянхонгор	25	22	26	2.8	2.5	3.0	0	0	0	0	0.0	0.0	0
4. Булган	12	18	20	2.0	3.0	3.2	0	0	0	0	0.0	0.0	0
5. Говь-Алтай	13	22	20	2.3	3.9	3.4	0	0	0	0	0.0	0.0	0
6. Говьсүмбэр	19	12	12	10.6	6.7	6.9	0	0	0	0	0.0	0.0	0
7. Дархан-Уул	70	66	77	6.5	6.0	7.1	0	0	0	0	0.0	0.0	0
8. Дорноговь	51	32	39	7.2	4.5	5.4	2	0	0	0	0.0	0.0	0
9. Дорнод	57	36	46	6.8	4.3	5.5	2	0	0	0	0.0	0.0	0
10. Дундговь	7	16	16	1.5	3.5	3.5	0	0	0	0	0.0	0.0	0
11. Завхан	6	23	18	0.8	3.2	2.5	0	0	0	0	0.0	0.0	0
12. Орхон	52	86	56	4.8	7.8	5.2	3	0	0	0	0.0	0.0	0
13. Өвөрхангай	24	53	33	2.1	4.6	2.9	1	0	0	0	0.0	0.0	0
14. Өмнөговь	15	11	12	2.1	1.5	1.7	0	0	0	0	0.0	0.0	0
15. Сүхбаатар	46	44	47	7.1	6.7	7.4	2	0	0	0	0.0	0.0	0
16. Сэлэнгэ	74	69	70	6.9	6.5	6.4	0	0	0	0	0.0	0.0	0
17. Төв	56	34	51	6.1	3.7	5.5	1	0	0	0	0.0	0.0	0
18. Увс	27	23	30	3.2	2.7	3.5	2	0	0	0	0.0	0.0	0
19. Ховд	28	24	29	3.1	2.6	3.2	0	0	0	0	0.0	0.0	0
20. Хөвсгөл	58	35	56	4.2	2.6	4.1	2	0	0	0	0.0	0.0	0
21. Хэнтий	44	42	54	5.6	5.3	6.9	1	0	0	0	0.0	0.0	0
<b>Аймгийн дүн</b>	<b>737</b>	<b>710</b>	<b>765</b>	<b>4.2</b>	<b>4.0</b>	<b>4.3</b>	<b>17</b>	<b>0</b>	<b>0</b>	<b>0</b>	<b>0.0</b>	<b>0.0</b>	<b>0</b>
22. Улаанбаатар	976	960	1149	5.8	5.5	7.1	17	0	0	0	0.0	0.0	0
<b>Улсын дүн</b>	<b>1713</b>	<b>1670</b>	<b>1913</b>	<b>5.0</b>	<b>4.8</b>	<b>5.6</b>	<b>34</b>	<b>0</b>	<b>0</b>	<b>0</b>	<b>0.0</b>	<b>0.0</b>	<b>0</b>

Аймаг хот	А37 Хөхүүл ханиад /Whooping cough/						А38 Улаан эсэргэнэ /Scarlet fever/							
	Өвчлөл			10 000 хүн амд			Өвчлөл			10 000 хүн амд			Улаан эсэргэнэ	
	2023 онд	2024 онд	5 жилийн дундаж	2023 онд	2024 онд	5 жилийн дундаж	2023 онд	2024 онд	5 жилийн дундаж	2023 онд	2024 онд	5 жилийн дундаж		
1. Архангай	0	0	0	0.0	0.0	0.0	0	3	7	3	0.3	0.8	0.3	0
2. Баян-Өлгий	0	0	0	0.0	0.0	0.0	0	10	5	3	0.9	0.4	0.3	0
3. Баянхонгор	0	0	0	0.0	0.0	0.0	0	4	0	2	0.5	0.0	0.2	0
4. Булган	0	0	0	0.0	0.0	0.0	0	2	2	1	0.3	0.3	0.2	0
5. Говь-Алтай	0	0	0	0.0	0.0	0.0	0	0	0	0	0.0	0.0	0.0	0
6. Говьсүмбэр	0	0	0	0.0	0.0	0.0	0	1	0	0	0.6	0.0	0.1	0
7. Дархан-Уул	0	0	0	0.0	0.0	0.0	0	113	24	37	10.5	2.2	3.4	0
8. Дорноговь	0	0	0	0.0	0.0	0.0	0	1	2	1	0.1	0.3	0.1	0
9. Дорнод	0	0	0	0.0	0.0	0.0	0	42	4	12	5.0	0.5	1.4	0
10. Дундговь	0	0	0	0.0	0.0	0.0	0	2	0	2	0.4	0.0	0.4	0
11. Завхан	0	0	0	0.0	0.0	0.0	0	1	1	0	0.1	0.1	0.1	0
12. Орхон	0	0	0	0.0	0.0	0.0	0	0	1	0	0.0	0.1	0.0	0
13. Өвөрхангай	0	0	0	0.0	0.0	0.0	0	0	0	1	0.0	0.0	0.1	0
14. Өмнөговь	0	0	0	0.0	0.0	0.0	0	33	17	11	4.5	2.3	1.6	0
15. Сүхбаатар	0	0	0	0.0	0.0	0.0	0	13	0	3	2.0	0.0	0.4	0
16. Сэлэнгэ	0	0	0	0.0	0.0	0.0	0	5	1	1	0.5	0.1	0.1	0
17. Төв	0	0	0	0.0	0.0	0.0	0	10	2	3	1.1	0.2	0.3	0
18. Увс	0	0	0	0.0	0.0	0.0	0	0	2	1	0.0	0.2	0.1	0
19. Хөвд	0	0	0	0.0	0.0	0.0	0	1	0	0	0.1	0.0	0.0	0
20. Хөвсгөл	0	0	0	0.0	0.0	0.0	0	4	0	1	0.3	0.0	0.1	0
21. Хэнтий	0	0	0	0.0	0.0	0.0	0	0	0	0	0.0	0.0	0.0	0
<b>АЙМГИЙН ДҮН</b>	<b>0</b>	<b>0</b>	<b>0</b>	<b>0.0</b>	<b>0.0</b>	<b>0.0</b>	<b>0</b>	<b>245</b>	<b>68</b>	<b>82</b>	<b>1.4</b>	<b>0.4</b>	<b>0.5</b>	<b>0</b>
22. Улаанбаатар	0	0	0	0.0	0.0	0.0	0	662	366	246	3.9	2.1	1.5	0
<b>УЛСЫН ДҮН</b>	<b>0</b>	<b>0</b>	<b>0</b>	<b>0.0</b>	<b>0.0</b>	<b>0.0</b>	<b>0</b>	<b>907</b>	<b>434</b>	<b>328</b>	<b>2.6</b>	<b>1.2</b>	<b>1.0</b>	<b>0</b>



Аймаг хот	А39 Менингококкт халдвар /Meningococcal infection/										А46 Ёлом /Erysipelas/											
	Өвчлөл					10 000 хүн амд					Урсгал Таргал	Өвчлөл					10 000 хүн амд					Урсгал Таргал
	2023 онд	2024 онд	5 жилийн дундаж	2023 онд	2024 онд	5 жилийн дундаж	2023 онд	2024 онд	5 жилийн дундаж	2023 онд		2024 онд	5 жилийн дундаж	2023 онд	2024 онд	5 жилийн дундаж	2023 онд	2024 онд	5 жилийн дундаж			
1. Архангай	0	0	0	0.0	0.0	0.0	0	0	0	0	0	8	2	3	0.9	0.2	0.3	0				
2. Баян-Өлгий	0	0	0	0.0	0.0	0.0	0	4	6	2	0.3	0.5	0.2	0								
3. Баянхонгор	0	0	0	0.0	0.0	0.0	0	13	3	4	1.5	0.3	0.5	0								
4. Булган	0	0	0	0.0	0.0	0.0	0	4	0	1	0.7	0.0	0.2	0								
5. Говь-Алтай	0	0	0	0.0	0.0	0.0	0	1	0	1	0.2	0.0	0.2	0								
6. Говьсүмбэр	0	0	0	0.0	0.0	0.0	0	4	0	1	2.2	0.0	0.6	0								
7. Дархан-Уул	0	0	0	0.0	0.0	0.0	0	3	9	4	0.3	0.8	0.4	0								
8. Дорноговь	0	0	0	0.0	0.0	0.0	0	1	7	2	0.1	1.0	0.2	0								
9. Дорнод	3	0	1	0.4	0.0	0.1	0	4	0	3	0.5	0.0	0.4	0								
10. Дундговь	0	0	0	0.0	0.0	0.0	0	1	3	2	0.2	0.7	0.5	0								
11. Завхан	0	0	0	0.0	0.0	0.0	0	1	4	1	0.1	0.6	0.2	0								
12. Орхон	0	0	0	0.0	0.0	0.0	0	1	0	0	0.1	0.0	0.0	0								
13. Өвөрхангай	0	0	0	0.0	0.0	0.0	0	7	0	3	0.6	0.0	0.3	0								
14. Өмнөговь	0	0	0	0.0	0.0	0.0	0	4	8	3	0.5	1.1	0.4	0								
15. Сүхбаатар	0	0	0	0.0	0.0	0.0	0	1	0	0	0.2	0.0	0.0	0								
16. Сэлэнгэ	0	0	0	0.0	0.0	0.0	0	7	6	3	0.7	0.6	0.3	0								
17. Төв	0	0	0	0.0	0.0	0.0	0	5	5	4	0.5	0.5	0.4	0								
18. Увс	0	0	0	0.0	0.0	0.0	0	0	6	3	0.0	0.7	0.4	0								
19. Ховд	0	0	0	0.0	0.0	0.0	0	3	11	4	0.3	1.2	0.5	0								
20. Хөвсгөл	0	0	0	0.0	0.0	0.0	0	8	3	5	0.6	0.2	0.4	0								
21. Хэнтий	0	0	0	0.0	0.0	0.0	0	0	0	0	0.0	0.0	0.1	0								
<b>Аймгийн дүн</b>	<b>3</b>	<b>0</b>	<b>2</b>	<b>0.0</b>	<b>0.0</b>	<b>0.0</b>	<b>0</b>	<b>80</b>	<b>73</b>	<b>52</b>	<b>0.5</b>	<b>0.4</b>	<b>0.3</b>	<b>0</b>								
22. Улаанбаатар	3	0	2	0.0	0.0	0.0	0	57	111	52	0.3	0.6	0.3	0								
<b>Улсын дүн</b>	<b>6</b>	<b>0</b>	<b>4</b>	<b>0.0</b>	<b>0.0</b>	<b>0.0</b>	<b>0</b>	<b>137</b>	<b>184</b>	<b>104</b>	<b>0.4</b>	<b>0.5</b>	<b>0.3</b>	<b>0</b>								

Аймаг хот	А48 Хийт үзжил /Gas gangrene/								B01 Салхинцэцэг /Varicella/							
	Өвчлөл				10 000 хүн амд				Өвчлөл				10 000 хүн амд			
	2023 онд	2024 онд	5 жилийн дундаж	Шаргал	2023 онд	2024 онд	5 жилийн дундаж	Шаргал	2023 онд	2024 онд	5 жилийн дундаж	Шаргал	2023 онд	2024 онд	5 жилийн дундаж	Шаргал
1. Архангай	0	0	0	0	0.0	0.0	0.0	0	130	249	85	0	14.0	27.0	9.1	0
2. Баян-Өлгий	0	0	0	0	0.0	0.0	0	168	357	109	0	14.6	30.6	9.4	0	
3. Баянхонгор	0	0	0	0	0.0	0.0	0	86	471	124	0	9.7	53.4	14.1	0	
4. Булган	0	0	0	0	0.0	0.0	0	61	164	57	0	10.0	27.1	9.3	0	
5. Говь-Алтай	0	0	0	0	0.0	0.0	0	48	189	53	0	8.4	33.3	9.2	0	
6. Говьсүмбэр	0	0	0	0	0.0	0.0	0	151	90	51	0	83.9	49.9	28.2	0	
7. Дархан-Уул	0	0	0	0	0.0	0.0	0	356	391	168	0	33.0	35.8	15.5	0	
8. Дорноговь	0	0	0	0	0.0	0.0	0	387	347	166	0	54.4	48.5	23.3	0	
9. Дорнод	0	0	0	0	0.0	0.0	0	465	537	229	0	55.6	63.9	27.4	0	
10. Дундговь	0	0	0	0	0.0	0.0	0	143	107	61	0	30.8	23.2	13.2	0	
11. Завхан	0	0	0	0	0.0	0.0	0	186	62	63	0	25.9	8.7	8.8	0	
12. Орхон	0	0	0	0	0.0	0.0	0	377	114	109	0	34.5	10.3	10.0	0	
13. Өвөрхангай	0	0	0	0	0.0	0.0	0	263	310	145	0	22.9	27.0	12.6	0	
14. Өмнөговь	0	0	0	0	0.0	0.0	0	355	631	225	0	48.7	83.9	30.5	0	
15. Сүхбаатар	0	0	0	0	0.0	0.0	0	202	132	83	0	31.0	20.1	12.7	0	
16. Сэлэнгэ	0	0	0	0	0.0	0.0	0	93	64	35	0	8.7	6.0	3.3	0	
17. Төв	0	0	0	0	0.0	0.0	0	334	391	161	0	36.3	42.8	17.5	0	
18. Увс	0	0	0	0	0.0	0.0	0	130	151	64	0	15.5	18.0	7.6	0	
19. Ховд	0	0	0	0	0.0	0.0	0	224	158	89	0	24.6	17.3	9.8	0	
20. Хөвсгөл	0	0	0	0	0.0	0.0	0	108	385	123	0	7.9	28.1	9.0	0	
21. Хэнтий	0	0	0	0	0.0	0.0	0	118	91	51	0	14.9	11.5	6.5	0	
<b>АЙМГИЙН ДҮН</b>	<b>0</b>	<b>0</b>	<b>0</b>	<b>0</b>	<b>0.0</b>	<b>0.0</b>	<b>0</b>	<b>4385</b>	<b>5391</b>	<b>2251</b>	<b>0</b>	<b>24.8</b>	<b>30.5</b>	<b>12.7</b>	<b>0</b>	
22. Улаанбаатар	0	0	0	0	0.0	0.0	0	4979	4127	2258	0	29.4	23.8	13.4	0	
<b>УЛСЫН ДҮН</b>	<b>0</b>	<b>0</b>	<b>0</b>	<b>0</b>	<b>0.0</b>	<b>0.0</b>	<b>0</b>	<b>9364</b>	<b>9518</b>	<b>4509</b>	<b>0</b>	<b>27.1</b>	<b>27.2</b>	<b>13.0</b>	<b>0</b>	

Аймаг хот	B05 Улаанбурхан /Measles/						B06 Улаанууд /Rubella/					
	Өвчлөл			10 000 хүн амд			Өвчлөл			10 000 хүн амд		
	2023 онд	2024 онд	5 жилийн дундаж	2023 онд	2024 онд	5 жилийн дундаж	2023 онд	2024 онд	5 жилийн дундаж	2023 онд	2024 онд	5 жилийн дундаж
1. Архангай	0	0	0	0.0	0.0	0.0	0	0	0	0.0	0.0	0.0
2. Баян-Өлгий	0	9	2	0.0	0.8	0.2	0	0	0	0.0	0.0	0.0
3. Баянхонгор	0	0	0	0.0	0.0	0.0	1	0	0	0.1	0.0	0.0
4. Булган	0	0	0	0.0	0.0	0.0	0	0	0	0.0	0.0	0.0
5. Говь-Алтай	0	0	0	0.0	0.0	0.0	0	0	0	0.0	0.0	0.0
6. Говьсүмбэр	0	0	0	0.0	0.0	0.0	0	0	0	0.0	0.0	0.0
7. Дархан-Уул	0	0	0	0.0	0.0	0.0	0	0	0	0.0	0.0	0.0
8. Дорноговь	0	0	0	0.0	0.0	0.0	0	0	0	0.0	0.0	0.0
9. Дорнод	0	0	0	0.0	0.0	0.0	0	0	0	0.0	0.0	0.0
10. Дундговь	0	0	0	0.0	0.0	0.0	0	0	0	0.0	0.0	0.0
11. Завхан	0	0	0	0.0	0.0	0.0	0	0	0	0.0	0.0	0.0
12. Орхон	0	0	0	0.0	0.0	0.0	0	0	0	0.0	0.0	0.0
13. Өвөрхангай	0	0	0	0.0	0.0	0.0	0	0	0	0.0	0.0	0.0
14. Өмнөговь	0	0	0	0.0	0.0	0.0	0	0	0	0.0	0.0	0.0
15. Сүхбаатар	0	0	0	0.0	0.0	0.0	0	0	0	0.0	0.0	0.0
16. Сэлэнгэ	0	0	0	0.0	0.0	0.0	0	0	0	0.0	0.0	0.0
17. Төв	0	0	0	0.0	0.0	0.0	3	0	1	0.3	0.0	0.1
18. Увс	0	0	0	0.0	0.0	0.0	0	0	0	0.0	0.0	0.0
19. Хөвд	0	0	0	0.0	0.0	0.0	0	0	0	0.0	0.0	0.0
20. Хөвсгөл	0	0	0	0.0	0.0	0.0	0	0	0	0.0	0.0	0.0
21. Хэнтий	0	0	0	0.0	0.0	0.0	0	0	0	0.0	0.0	0.0
<b>Аймгийн дүн</b>	<b>0</b>	<b>9</b>	<b>2</b>	<b>0.0</b>	<b>0.1</b>	<b>0.0</b>	<b>4</b>	<b>0</b>	<b>2</b>	<b>0.0</b>	<b>0.0</b>	<b>0.0</b>
22. Улаанбаатар	0	3	1	0.0	0.0	0.0	0	0	0	0.0	0.0	0.0
<b>Улсын дүн</b>	<b>0</b>	<b>12</b>	<b>3</b>	<b>0.0</b>	<b>0.0</b>	<b>0.0</b>	<b>4</b>	<b>0</b>	<b>2</b>	<b>0.0</b>	<b>0.0</b>	<b>0.0</b>

Аймаг хот	B08.3 Халдварт эрителима /Erythema infectiosum/						B26 Гахай хавдар /Mumps/						
	Өвчлөл		10 000 хүн амд			Түгээгч аарга	Өвчлөл		10 000 хүн амд			Түгээгч аарга	
	2023 онд	2024 онд	5 жилийн дундаж	2023 онд	2024 онд		5 жилийн дундаж	2023 онд	2024 онд	5 жилийн дундаж			
1. Архангай	0	0	0	0.0	0.0	0	1	3	1	0.1	0.3	0.1	0
2. Баян-Өлгий	0	0	0	0.0	0.0	0	0	2	0	0.0	0.2	0.0	0
3. Баянхонгор	0	0	0	0.0	0.0	0	2	1	2	0.2	0.1	0.2	0
4. Булган	0	0	0	0.0	0.0	0	2	2	1	0.3	0.3	0.1	0
5. Говь-Алтай	0	0	0	0.0	0.0	0	3	1	1	0.5	0.2	0.2	0
6. Говьсүмбэр	0	0	0	0.0	0.0	0	1	0	0	0.6	0.0	0.1	0
7. Дархан-Уул	0	0	0	0.0	0.0	0	6	6	7	0.6	0.5	0.7	0
8. Дорноговь	0	0	0	0.0	0.0	0	0	0	0	0.0	0.0	0.0	0
9. Дорнод	0	0	0	0.0	0.0	0	24	33	20	2.9	3.9	2.4	0
10. Дундговь	0	0	0	0.0	0.0	0	2	2	1	0.4	0.4	0.3	0
11. Завхан	0	0	0	0.0	0.0	0	2	2	1	0.3	0.3	0.2	0
12. Орхон	0	0	0	0.0	0.0	0	0	15	3	0.0	1.4	0.3	0
13. Өвөрхангай	0	0	0	0.0	0.0	0	0	0	0	0.0	0.0	0.0	0
14. Өмнөговь	0	0	0	0.0	0.0	0	0	0	0	0.0	0.0	0.0	0
15. Сүхбаатар	0	0	0	0.0	0.1	0	2	1	1	0.3	0.2	0.1	0
16. Сэлэнгэ	0	0	0	0.0	0.0	0	0	1	0	0.0	0.1	0.0	0
17. Төв	0	0	0	0.0	0.0	0	4	1	1	0.4	0.1	0.2	0
18. Увс	0	0	0	0.0	0.0	0	0	1	1	0.0	0.1	0.1	0
19. Ховд	0	0	0	0.0	0.0	0	0	1	1	0.0	0.1	0.1	0
20. Хөвсгөл	0	0	0	0.0	0.0	0	0	4	2	0.0	0.3	0.1	0
21. Хэнтий	0	0	0	0.0	0.0	0	2	2	1	0.3	0.3	0.2	0
<b>АЙМГИЙН ДҮН</b>	<b>0</b>	<b>0</b>	<b>0</b>	<b>0.0</b>	<b>0.0</b>	<b>0</b>	<b>51</b>	<b>78</b>	<b>46</b>	<b>0.3</b>	<b>0.4</b>	<b>0.3</b>	<b>0</b>
22. Улаанбаатар	9	7	5	0.1	0.0	0	67	209	64	0.4	1.2	0.4	0
<b>Улсын дүн</b>	<b>9</b>	<b>7</b>	<b>5</b>	<b>0.0</b>	<b>0.0</b>	<b>0</b>	<b>118</b>	<b>287</b>	<b>110</b>	<b>0.3</b>	<b>0.8</b>	<b>0.3</b>	<b>0</b>

Аймаг хот	В34.2 АЦХАХ /SARS/									
	Өвчлөл			10 000 хүн амд					Нас баралт	
	2023 онд	2024 онд	5 жилийн дундаж	2023 онд	2024 онд	5 жилийн дундаж				
1. Архангай	0	0	0	0.0	0.0	0.0	0			
2. Баян-Өлгий	0	0	0	0.0	0.0	0.0	0			
3. Баянхонгор	0	0	0	0.0	0.0	0.0	0			
4. Булган	0	0	0	0.0	0.0	0.0	0			
5. Говь-Алтай	0	0	0	0.0	0.0	0.0	0			
6. Говьсүмбэр	0	0	0	0.0	0.0	0.0	0			
7. Дархан-Уул	0	0	0	0.0	0.0	0.0	0			
8. Дорноговь	0	0	0	0.0	0.0	0.0	0			
9. Дорнод	0	0	0	0.0	0.0	0.0	0			
10. Дундговь	0	0	0	0.0	0.0	0.0	0			
11. Завхан	0	0	0	0.0	0.0	0.0	0			
12. Орхон	0	0	0	0.0	0.0	0.0	0			
13. Өвөрхангай	0	0	0	0.0	0.0	0.0	0			
14. Өмнөговь	0	0	0	0.0	0.0	0.0	0			
15. Сүхбаатар	0	0	0	0.0	0.0	0.0	0			
16. Сэлэнгэ	0	0	0	0.0	0.0	0.0	0			
17. Төв	0	0	0	0.0	0.0	0.0	0			
18. Увс	0	0	0	0.0	0.0	0.0	0			
19. Ховд	0	0	0	0.0	0.0	0.0	0			
20. Хөвсгөл	0	0	0	0.0	0.0	0.0	0			
21. Хэнтий	0	0	0	0.0	0.0	0.0	0			
<b>Аймгийн дүн</b>	<b>0</b>	<b>0</b>	<b>0</b>	<b>0.0</b>	<b>0.0</b>	<b>0.0</b>	<b>0</b>			
22. Улаанбаатар	0	0	0	0.0	0.0	0.0	0			
<b>Улсын дүн</b>	<b>0</b>	<b>0</b>	<b>0</b>	<b>0.0</b>	<b>0.0</b>	<b>0.0</b>	<b>0</b>			

### 3. Зоонозын халдварт өвчин

Аймаг хот	A20 Тарваган тахал /Plague/						A22 Боом өвчин /Anthrax/						
	Өвчлөл			10 000 хүн амд			Өвчлөл			10 000 хүн амд			Нас баралт
	2023 онд	2024 онд	5 жилийн дундаж	2023 онд	2024 онд	5 жилийн дундаж	2023 онд	2024 онд	5 жилийн дундаж	2023 онд	2024 онд	5 жилийн дундаж	
1. Архангай	0	0	0	0.0	0.0	0.0	0	0	0	0	0.0	0.0	0
2. Баян-Өлгий	0	0	0	0.0	0.0	0.0	0	0	0	0	0.0	0.0	0
3. Баянхонгор	0	0	0	0.0	0.0	0.0	0	0	0	0	0.0	0.0	0
4. Булган	0	0	0	0.0	0.0	0.0	0	0	0	0	0.0	0.0	0
5. Говь-Алтай	2	0	1	0.4	0.0	0.1	0	0	0	0	0.0	0.0	0
6. Говьсүмбэр	0	0	0	0.0	0.0	0.0	0	0	0	0	0.0	0.0	0
7. Дархан-Уул	0	0	0	0.0	0.0	0.0	0	0	0	0	0.0	0.0	0
8. Дорноговь	0	0	0	0.0	0.0	0.0	0	0	0	0	0.0	0.0	0
9. Дорнод	0	0	0	0.0	0.0	0.0	0	0	0	0	0.0	0.0	0
10. Дундговь	0	0	0	0.0	0.0	0.0	0	0	0	0	0.0	0.0	0
11. Завхан	1	0	1	0.1	0.0	0.1	0	0	0	0	0.0	0.0	0
12. Орхон	0	0	0	0.0	0.0	0.0	0	0	0	0	0.0	0.0	0
13. Өвөрхангай	0	0	0	0.0	0.0	0.0	0	0	0	0	0.0	0.0	0
14. Өмнөговь	0	0	0	0.0	0.0	0.0	0	0	0	0	0.0	0.0	0
15. Сүхбаатар	0	0	0	0.0	0.0	0.0	0	0	0	0	0.0	0.0	0
16. Сэлэнгэ	0	0	0	0.0	0.0	0.0	0	0	0	0	0.0	0.0	0
17. Төв	0	0	0	0.0	0.0	0.0	0	1	0	0	0.1	0.0	0
18. Увс	0	0	0	0.0	0.0	0.0	0	0	0	0	0.0	0.0	0
19. Ховд	1	0	1	0.1	0.0	0.1	0	0	0	0	0.0	0.0	0
20. Хөвсгөл	0	0	0	0.0	0.0	0.0	0	0	0	0	0.0	0.0	0
21. Хэнтий	0	0	0	0.0	0.0	0.0	0	0	0	0	0.0	0.0	0
<b>Аймгийн дүн</b>	<b>4</b>	<b>0</b>	<b>3</b>	<b>0.0</b>	<b>0.0</b>	<b>0.0</b>	<b>0</b>	<b>1</b>	<b>0</b>	<b>0</b>	<b>0.0</b>	<b>0.0</b>	<b>0</b>
22. Улаанбаатар	1	0	0	0.0	0.0	0.0	0	2	1	1	0.0	0.0	0
<b>Улсын дүн</b>	<b>5</b>	<b>0</b>	<b>3</b>	<b>0.0</b>	<b>0.0</b>	<b>0.0</b>	<b>0</b>	<b>3</b>	<b>1</b>	<b>1</b>	<b>0.0</b>	<b>0.0</b>	<b>0</b>

Аймаг хот	А23 Бруцеллэз /Brucellosis/										А69 Спирохетээр сэдэвэгдсэн бусад халдвар /Other spirochaetal infections/									
	Өвчлөл			10 000 хүн амд			Нас барагт	Өвчлөл			10 000 хүн амд			Нас барагт						
	2023 онд	2024 онд	5 жилийн дундаж	2023 онд	2024 онд	5 жилийн дундаж		2023 онд	2024 онд	5 жилийн дундаж	2023 онд	2024 онд	5 жилийн дундаж							
1. Архангай	2	0	0	0.2	0.0	0.0	0	1	0	0	0.1	0.0	0.0	0						
2. Баян-Өлгий	0	0	1	0.0	0.0	0.1	0	0	0	0	0.0	0.0	0.0	0						
3. Баянхонгор	2	0	2	0.2	0.0	0.2	0	0	0	0	0.0	0.0	0.0	0						
4. Булган	1	0	0	0.2	0.0	0.1	0	0	0	0	0.0	0.0	0.0	0						
5. Говь-Алтай	2	0	1	0.4	0.0	0.2	0	0	0	0	0.0	0.0	0.0	0						
6. Говьсүмбэр	0	2	0	0.0	1.1	0.2	0	0	0	0	0.0	0.0	0.0	0						
7. Дархан-Уул	1	0	0	0.1	0.0	0.0	0	0	0	0	0.0	0.0	0.0	0						
8. Дорноговь	2	0	0	0.3	0.0	0.1	0	0	0	0	0.0	0.0	0.0	0						
9. Дорнод	54	8	32	6.5	1.0	3.9	0	0	0	0	0.0	0.0	0.0	0						
10. Дундговь	1	5	1	0.2	1.1	0.3	0	0	0	0	0.0	0.0	0.0	0						
11. Завхан	0	0	1	0.0	0.0	0.1	0	2	0	2	0.3	0.0	0.3	0						
12. Орхон	0	0	0	0.0	0.0	0.0	0	0	0	0	0.0	0.0	0.0	0						
13. Өвөрхангай	1	0	0	0.1	0.0	0.0	0	0	0	0	0.0	0.0	0.0	0						
14. Өмнөговь	0	0	0	0.0	0.0	0.0	0	0	0	0	0.0	0.0	0.0	0						
15. Сүхбаатар	0	1	1	0.0	0.2	0.2	0	0	0	0	0.0	0.0	0.0	0						
16. Сэлэнгэ	0	0	0	0.0	0.0	0.0	0	0	0	0	0.0	0.0	0.1	0						
17. Төв	0	1	1	0.0	0.1	0.1	0	0	0	0	0.0	0.0	0.0	0						
18. Увс	0	1	1	0.0	0.1	0.1	0	0	0	0	0.0	0.0	0.0	0						
19. Ховд	2	5	1	0.2	0.5	0.2	0	0	0	0	0.0	0.0	0.0	0						
20. Хөвсгөл	0	0	0	0.0	0.0	0.0	0	0	0	0	0.0	0.0	0.0	0						
21. Хэнтий	2	0	1	0.3	0.0	0.2	0	0	0	0	0.0	0.0	0.0	0						
<b>АЙМГИЙН ДҮН</b>	<b>70</b>	<b>23</b>	<b>46</b>	<b>0.4</b>	<b>0.1</b>	<b>0.3</b>	<b>0</b>	<b>3</b>	<b>0</b>	<b>4</b>	<b>0.0</b>	<b>0.0</b>	<b>0.0</b>	<b>0</b>						
22. Улаанбаатар	6	4	4	0.0	0.0	0.0	0	0	0	1	0.0	0.0	0.0	0						
<b>Улсын дүн</b>	<b>76</b>	<b>27</b>	<b>50</b>	<b>0.2</b>	<b>0.1</b>	<b>0.2</b>	<b>0</b>	<b>3</b>	<b>0</b>	<b>5</b>	<b>0.0</b>	<b>0.0</b>	<b>0.0</b>	<b>0</b>						

Аймаг хот	А77 Хачигт рикеттсиоз /Tick-borne rickettsioses/										А82 Галзуу /Rabies/					
	Өвчлөл			10 000 хүн амд			Тас баралт	Өвчлөл			10 000 хүн амд			Тас баралт		
	2023 онд	2024 онд	5 жилийн дундаж	2023 онд	2024 онд	5 жилийн дундаж		2023 онд	2024 онд	5 жилийн дундаж	2023 онд	2024 онд	5 жилийн дундаж			
1. Архангай	13	10	10	1.4	1.1	1.1	0	0	0	0	0.0	0.0	0.0	0		
2. Баян-Өлгий	4	0	3	0.3	0.0	0.3	0	0	0	0	0.0	0.0	0.0	0		
3. Баянхонгор	4	1	2	0.5	0.1	0.3	0	0	0	0	0.0	0.0	0.0	0		
4. Булган	0	0	1	0.0	0.0	0.1	0	0	0	0	0.0	0.0	0.0	0		
5. Говь-Алтай	14	5	16	2.5	0.9	2.8	0	0	0	0	0.0	0.0	0.0	0		
6. Говьсүмбэр	0	0	0	0.0	0.0	0.2	0	0	0	0	0.0	0.0	0.0	0		
7. Дархан-Уул	0	0	0	0.0	0.0	0.0	0	0	0	0	0.0	0.0	0.0	0		
8. Дорноговь	0	0	1	0.0	0.0	0.1	0	0	0	0	0.0	0.0	0.0	0		
9. Дорнод	7	14	14	0.8	1.7	1.6	0	0	0	0	0.0	0.0	0.0	0		
10. Дундговь	0	2	1	0.0	0.4	0.2	0	0	0	0	0.0	0.0	0.0	0		
11. Завхан	10	0	4	1.4	0.0	0.5	0	0	0	0	0.0	0.0	0.0	0		
12. Орхон	0	0	1	0.0	0.0	0.1	0	0	0	0	0.0	0.0	0.0	0		
13. Өвөрхангай	9	1	6	0.8	0.1	0.5	0	0	0	0	0.0	0.0	0.0	0		
14. Өмнөговь	1	1	2	0.1	0.1	0.3	0	0	0	0	0.0	0.0	0.0	0		
15. Сүхбаатар	4	1	1	0.6	0.2	0.2	0	0	0	0	0.0	0.0	0.0	0		
16. Сэлэнгэ	2	1	2	0.2	0.1	0.2	0	0	0	0	0.0	0.0	0.0	0		
17. Төв	1	2	1	0.1	0.2	0.1	0	0	0	0	0.0	0.0	0.0	0		
18. Увс	6	0	2	0.7	0.0	0.2	0	0	0	0	0.0	0.0	0.0	0		
19. Хөвд	11	1	6	1.2	0.1	0.6	0	0	0	0	0.0	0.0	0.0	0		
20. Хөвсгөл	7	7	10	0.5	0.5	0.7	0	0	0	0	0.0	0.0	0.0	0		
21. Хэнтий	3	2	1	0.4	0.3	0.1	0	0	0	0	0.0	0.0	0.0	0		
<b>Аймгийн дүн</b>	<b>96</b>	<b>48</b>	<b>84</b>	<b>0.5</b>	<b>0.3</b>	<b>0.5</b>	<b>0</b>	<b>0</b>	<b>0</b>	<b>0</b>	<b>0.0</b>	<b>0.0</b>	<b>0.0</b>	<b>0</b>		
22. Улаанбаатар	14	27	16	0.1	0.2	0.1	0	0	0	0	0.0	0.0	0.0	0		
<b>Улсын дүн</b>	<b>110</b>	<b>75</b>	<b>100</b>	<b>0.3</b>	<b>0.2</b>	<b>0.3</b>	<b>0</b>	<b>0</b>	<b>0</b>	<b>0</b>	<b>0.0</b>	<b>0.0</b>	<b>0.0</b>	<b>0</b>		



Аймаг хот	A84 Хачигаар дамжих вирус энциофалит /TICK borne viral encephalitis/										B67 Бэгэг /Echinococcosis/									
	Өвчлөл					10 000 хүн амд					Өвчлөл					10 000 хүн амд				
	2023 онд	2024 онд	5 жилийн дундаж	2023 онд	2024 онд	5 жилийн дундаж	2023 онд	2024 онд	5 жилийн дундаж	Таргал	2023 онд	2024 онд	5 жилийн дундаж	2023 онд	2024 онд	5 жилийн дундаж	Таргал			
1. Архангай	0	0	0	0.0	0.0	0.0	0	0	0	0	0	0	0	0.0	0.0	0.0	0			
2. Баян-Өлгий	1	0	0	0.1	0.0	0.0	0	0	0	0	2	0	0	0.0	0.2	0.0	0			
3. Баянхонгор	0	0	0	0.0	0.0	0.0	0	0	0	0	0	0	0	0.0	0.0	0.0	0			
4. Булган	3	0	1	0.5	0.0	0.1	0	0	0	0	0	0	0	0.0	0.0	0.0	0			
5. Говь-Алтай	0	0	0	0.0	0.0	0.0	0	0	0	0	0	0	0	0.0	0.0	0.0	0			
6. Говьсүмбэр	0	0	0	0.0	0.0	0.0	0	0	0	0	0	0	0	0.0	0.0	0.0	0			
7. Дархан-Уул	2	3	1	0.2	0.3	0.1	1	0	0	0	0	0	0	0.0	0.0	0.0	0			
8. Дорноговь	0	0	0	0.0	0.0	0.0	0	0	0	0	0	0	0	0.0	0.0	0.0	0			
9. Дорнод	0	0	0	0.0	0.0	0.0	0	0	0	0	0	0	0	0.0	0.0	0.0	0			
10. Дундговь	0	0	0	0.0	0.0	0.0	0	0	0	0	0	0	0	0.0	0.0	0.0	0			
11. Завхан	0	0	0	0.0	0.0	0.0	0	0	0	0	0	0	0	0.0	0.0	0.0	0			
12. Орхон	6	1	2	0.5	0.1	0.2	1	0	0	0	0	0	0	0.0	0.0	0.0	0			
13. Өвөрхангай	0	0	0	0.0	0.0	0.0	0	0	0	0	0	0	0	0.0	0.0	0.0	0			
14. Өмнөговь	0	0	0	0.0	0.0	0.0	0	0	0	0	0	0	0	0.0	0.0	0.0	0			
15. Сүхбаатар	0	0	0	0.0	0.0	0.0	0	0	0	0	0	0	0	0.0	0.0	0.0	0			
16. Сэлэнгэ	8	3	5	0.7	0.3	0.5	0	0	0	0	0	0	0	0.0	0.0	0.0	0			
17. Төв	0	0	0	0.0	0.0	0.0	0	0	0	0	0	0	0	0.0	0.0	0.0	0			
18. Увс	0	0	0	0.0	0.0	0.0	0	0	0	0	0	0	0	0.0	0.0	0.0	0			
19. Ховд	0	0	0	0.0	0.0	0.0	0	0	0	0	0	0	0	0.0	0.0	0.0	0			
20. Хөвсгөл	1	0	0	0.1	0.0	0.0	0	0	0	0	0	0	0	0.0	0.0	0.0	0			
21. Хэнтий	0	0	0	0.0	0.0	0.0	0	0	0	0	0	0	0	0.0	0.0	0.0	0			
<b>Аймгийн дүн</b>	<b>21</b>	<b>7</b>	<b>10</b>	<b>0.1</b>	<b>0.0</b>	<b>0.1</b>	<b>2</b>	<b>0</b>	<b>2</b>	<b>0</b>	<b>2</b>	<b>0</b>	<b>0</b>	<b>0.0</b>	<b>0.0</b>	<b>0.0</b>	<b>0</b>			
22. Улаанбаатар	11	6	5	0.1	0.0	0.0	0	0	0	0	0	0	0	0.0	0.0	0.0	0			
<b>Улсын дүн</b>	<b>32</b>	<b>13</b>	<b>15</b>	<b>0.1</b>	<b>0.0</b>	<b>0.1</b>	<b>2</b>	<b>0</b>	<b>2</b>	<b>0</b>	<b>2</b>	<b>0</b>	<b>0</b>	<b>0.0</b>	<b>0.0</b>	<b>0.0</b>	<b>0</b>			

#### 4. Бэлгийн замаар дамжих халдварт өвчин

Аймаг хот	А50-А53 Тэмбүү /Syphilis/										А54 Гонококкт халдвар /Gonococcal infection/																								
	Өвчлөл					10 000 хүн амд					Trade up					Өвчлөл					10 000 хүн амд					Trade up									
	2023 онд	2024 онд	5 жилийн дундаж	2023 онд	2024 онд	5 жилийн дундаж	2023 онд	2024 онд	5 жилийн дундаж	2023 онд	2024 онд	5 жилийн дундаж	2023 онд	2024 онд	5 жилийн дундаж	2023 онд	2024 онд	5 жилийн дундаж	2023 онд	2024 онд	5 жилийн дундаж	2023 онд	2024 онд	5 жилийн дундаж	2023 онд	2024 онд	5 жилийн дундаж								
1. Архангай	177	65	104	19.0	7.0	11.1	0	0	0	20	37	15	2.1	2.5	1.6	0	0	0	0	0	32	37	51	2.8	3.2	4.6	0	0	0						
2. Баян-Өлгий	4	12	15	0.3	1.0	1.4	0	0	0	102	113	135	11.5	12.8	15.2	0	0	0	0	0	8	17	13	1.3	2.8	2.1	0	0	0						
3. Баянхонгор	99	105	114	11.2	11.9	12.9	0	0	0	8	23	16	1.4	4.1	2.8	0	0	0	0	0	10	2	10	5.6	1.1	5.7	0	0	0						
5. Говь-Алтай	23	43	42	4.0	7.6	7.2	1	8	23	64	44	5.1	5.9	4.0	4.0	0	0	0	0	0	55	64	44	5.1	5.9	4.0	0	0	0						
6. Говьсүмбэр	21	22	12	11.7	12.2	6.8	0	10	122	136	132	17.2	19.0	18.6	0	0	0	0	0	0	122	136	132	17.2	19.0	18.6	0	0	0						
7. Дархан-Уул	57	76	69	5.3	7.0	6.4	0	343	276	356	41.0	32.8	42.8	0	0	0	0	0	0	33	27	26	7.1	5.9	5.5	0	0	0							
8. Дорноговь	46	62	58	6.5	8.7	8.1	0	71	54	96	9.9	7.6	13.2	0	0	0	0	0	0	71	54	96	9.9	7.6	13.2	0	0	0							
9. Дорнод	78	108	85	9.3	12.8	10.2	0	13	19	31	1.2	1.7	2.9	0	0	0	0	0	0	13	19	31	1.2	1.7	2.9	0	0	0							
10. Дундговь	29	27	39	6.3	5.9	8.3	0	38	44	42	3.3	3.8	3.6	0	0	0	0	0	0	38	44	42	3.3	3.8	3.6	0	0	0							
11. Завхан	45	55	38	6.3	7.7	5.3	0	112	102	65	15.4	13.6	9.0	0	0	0	0	0	0	112	102	65	15.4	13.6	9.0	0	0	0							
12. Орхон	42	32	63	3.8	2.9	5.8	0	38	52	56	5.8	7.9	8.8	0	0	0	0	0	0	37	27	50	3.4	2.5	4.6	0	0	0							
13. Өвөрхангай	108	64	101	9.4	5.6	8.8	0	25	15	32	2.7	1.6	3.4	0	0	0	0	0	0	25	15	32	2.7	1.6	3.4	0	0	0							
14. Өмнөговь	56	107	66	7.7	14.2	9.1	0	40	45	60	4.8	5.4	7.2	0	0	0	0	0	0	40	45	60	4.8	5.4	7.2	0	0	0							
15. Сүхбаатар	24	29	48	3.7	4.4	7.4	0	34	58	36	3.7	6.3	3.9	0	0	0	0	0	0	34	58	36	3.7	6.3	3.9	0	0	0							
16. Сэлэнгэ	51	34	72	4.8	3.2	6.6	0	453	295	422	33.2	21.6	31.0	0	0	0	0	0	0	453	295	422	33.2	21.6	31.0	0	0	0							
17. Төв	57	75	61	6.2	8.2	6.6	0	39	39	36	4.9	4.5	0	0	0	0	0	0	0	37	27	50	3.4	2.5	4.6	0	0	0							
18. Увс	17	23	49	2.0	2.7	5.8	0	1633	1468	1723	9.2	8.3	9.8	0	0	0	0	0	0	40	45	60	4.8	5.4	7.2	0	0	0							
19. Ховд	37	36	72	4.1	3.9	8.0	0	1134	1117	1166	6.7	6.4	7.2	0	0	0	0	0	0	34	58	36	3.7	6.3	3.9	0	0	0							
20. Хөвсгөл	100	109	144	7.3	8.0	10.6	0	1134	1117	1166	6.7	6.4	7.2	0	0	0	0	0	0	100	109	144	7.3	8.0	10.6	0	0	0							
21. Хэнтий	29	27	45	3.7	3.4	5.7	0	1134	1117	1166	6.7	6.4	7.2	0	0	0	0	0	0	29	27	45	3.7	3.4	5.7	0	0	0							
<b>Аймгийн дүн</b>	<b>1118</b>	<b>1129</b>	<b>1322</b>	<b>6.3</b>	<b>6.4</b>	<b>7.5</b>	<b>1</b>	<b>1633</b>	<b>1468</b>	<b>1723</b>	<b>9.2</b>	<b>8.3</b>	<b>9.8</b>	<b>0</b>	<b>0</b>	<b>0</b>	<b>0</b>	<b>0</b>	<b>0</b>	<b>1633</b>	<b>1468</b>	<b>1723</b>	<b>9.2</b>	<b>8.3</b>	<b>9.8</b>	<b>0</b>	<b>0</b>	<b>0</b>	<b>0</b>						
22. Улаанбаатар	1981	2549	2174	11.7	14.7	13.3	1	1134	1117	1166	6.7	6.4	7.2	0	0	0	0	0	0	1981	2549	2174	11.7	14.7	13.3	1	1134	1117	1166	6.7	6.4	7.2	0	0	0
<b>Улсын дүн</b>	<b>3099</b>	<b>3678</b>	<b>3496</b>	<b>9.0</b>	<b>10.5</b>	<b>10.3</b>	<b>2</b>	<b>2767</b>	<b>2585</b>	<b>2889</b>	<b>8.0</b>	<b>7.4</b>	<b>8.5</b>	<b>0</b>	<b>0</b>	<b>0</b>	<b>0</b>	<b>0</b>	<b>0</b>	<b>3099</b>	<b>3678</b>	<b>3496</b>	<b>9.0</b>	<b>10.5</b>	<b>10.3</b>	<b>2</b>	<b>2767</b>	<b>2585</b>	<b>2889</b>	<b>8.0</b>	<b>7.4</b>	<b>8.5</b>	<b>0</b>	<b>0</b>	<b>0</b>

Аймаг хот	A59 Трихомониаз/Trichomoniasis/										B20-B24 ХДХВ/ДОХ /HIV/AIDS/																			
	Өвчлөл					10 000 хун амд					Шдэг					Өвчлөл					10 000 хун амд					Шдэг				
	2023 онд	2024 онд	5 жилийн дундаж	2023 онд	2024 онд	5 жилийн дундаж	2023 онд	2024 онд	5 жилийн дундаж	2023 онд	2024 онд	5 жилийн дундаж	2023 онд	2024 онд	5 жилийн дундаж	2023 онд	2024 онд	5 жилийн дундаж	2023 онд	2024 онд	5 жилийн дундаж	2023 онд	2024 онд	5 жилийн дундаж	2023 онд	2024 онд	5 жилийн дундаж			
1. Архангай	39	25	29	4.2	2.7	3.1	0	0	0	0	0	0	0	0	0	0	0	0	0	0	0	0	0	0	0	0	0			
2. Баян-Өлгий	9	2	12	0.8	0.2	1.1	0	0	0	0	0	0	0	0	0	0	0	0	0	0	0	0	0	0	0	0	0			
3. Баянхонгор	161	179	320	18.2	20.3	36.0	0	0	0	0	0	0	0	0	0	0	0	0	0	0	0	0	0	0	0	0	0			
4. Булган	44	10	74	7.2	1.7	12.0	0	0	0	0	0	0	0	0	0	0	0	0	0	0	0	0	0	0	0	0	0			
5. Говь-Алтай	2	0	4	0.4	0.0	0.7	0	0	0	0	0	0	0	0	0	0	0	0	0	0	0	0	0	0	0	0	0			
6. Говьсүмбэр	11	7	8	6.1	3.9	4.2	0	0	0	0	0	0	0	0	0	0	0	0	0	0	0	0	0	0	0	0	0			
7. Дархан-Уул	42	21	51	3.9	1.9	4.7	0	0	0	0	0	0	0	0	0	0	0	0	0	0	0	0	0	0	0	0	0			
8. Дорноговь	41	20	40	5.8	2.8	5.7	0	0	0	0	0	0	0	0	0	0	0	0	0	0	0	0	0	0	0	0	0			
9. Дорнод	292	157	249	34.9	18.7	30.0	0	0	0	0	0	0	0	0	0	0	0	0	0	0	0	0	0	0	0	0	0			
10. Дундговь	23	16	18	5.0	3.5	3.9	0	0	0	0	0	0	0	0	0	0	0	0	0	0	0	0	0	0	0	0	0			
11. Завхан	7	7	8	1.0	1.0	1.1	0	0	0	0	0	0	0	0	0	0	0	0	0	0	0	0	0	0	0	0	0			
12. Орхон	38	48	42	3.5	4.3	3.9	0	0	0	0	0	0	0	0	0	0	0	0	0	0	0	0	0	0	0	0	0			
13. Өвөрхангай	6	4	14	0.5	0.3	1.2	0	0	0	0	0	0	0	0	0	0	0	0	0	0	0	0	0	0	0	0	0			
14. Өмнөговь	30	56	50	4.1	7.4	7.1	0	0	0	0	0	0	0	0	0	0	0	0	0	0	0	0	0	0	0	0	0			
15. Сүхбаатар	43	28	50	6.6	4.3	7.7	0	0	0	0	0	0	0	0	0	0	0	0	0	0	0	0	0	0	0	0	0			
16. Сэлэнгэ	67	60	94	6.2	5.6	8.6	0	0	0	0	0	0	0	0	0	0	0	0	0	0	0	0	0	0	0	0	0			
17. Төв	50	38	52	5.4	4.2	5.6	0	0	0	0	0	0	0	0	0	0	0	0	0	0	0	0	0	0	0	0	0			
18. Увс	13	6	22	1.5	0.7	2.7	0	0	0	0	0	0	0	0	0	0	0	0	0	0	0	0	0	0	0	0	0			
19. Ховд	51	96	68	5.6	10.5	7.4	0	0	0	0	0	0	0	0	0	0	0	0	0	0	0	0	0	0	0	0	0			
20. Хөвсгөл	42	43	57	3.1	3.1	4.2	0	0	0	0	0	0	0	0	0	0	0	0	0	0	0	0	0	0	0	0	0			
21. Хэнтий	30	10	29	3.8	1.3	3.7	0	0	0	0	0	0	0	0	0	0	0	0	0	0	0	0	0	0	0	0	0			
<b>Аймгийн дүн</b>	<b>1041</b>	<b>833</b>	<b>1291</b>	<b>5.9</b>	<b>4.7</b>	<b>7.3</b>	<b>0</b>	<b>2</b>	<b>0</b>	<b>1</b>	<b>0.0</b>	<b>0</b>	<b>0</b>	<b>0</b>	<b>0</b>	<b>0</b>	<b>0</b>	<b>0</b>	<b>0</b>	<b>0</b>	<b>0</b>	<b>0</b>	<b>0</b>	<b>0</b>	<b>0</b>	<b>0</b>	<b>0</b>			
22. Улаанбаатар	798	773	909	4.7	4.5	5.6	0	16	18	13	0.1	0.1	0.1	0.1	0.1	0.1	0.1	0.1	0.1	0.1	0.1	0.1	0.1	0.1	0.1	0.1	0.1			
<b>Улсын дүн</b>	<b>1839</b>	<b>1606</b>	<b>2200</b>	<b>5.3</b>	<b>4.6</b>	<b>6.5</b>	<b>0</b>	<b>18</b>	<b>18</b>	<b>14</b>	<b>0.1</b>	<b>0.1</b>	<b>0.1</b>	<b>0.1</b>	<b>0.1</b>	<b>0.1</b>	<b>0.1</b>	<b>0.1</b>	<b>0.1</b>	<b>0.1</b>	<b>0.1</b>	<b>0.1</b>	<b>0.1</b>	<b>0.1</b>	<b>0.1</b>	<b>0.1</b>	<b>0.1</b>			

## 5. Цусаар дамжих халдварт өвчин

Аймаг хот	B16 Вируст гепатит В /Acute hepatitis В/						B17.1 Вируст гепатит С /Acute hepatitis С/							
	Өвчлөл			10 000 хүн амд			Өвчлөл			10 000 хүн амд				
	2023 онд	2024 онд	5 жилийн дундаж	2023 онд	2024 онд	5 жилийн дундаж	2023 онд	2024 онд	5 жилийн дундаж	2023 онд	2024 онд	5 жилийн дундаж		
1. Архангай	2	1	2	0.2	0.1	0.2	0	2	0	1	0.2	0.0	0.1	0
2. Баян-Өлгий	2	6	4	0.2	0.5	0.3	0	0	1	0	0.0	0.1	0.0	0
3. Баянхонгор	4	0	2	0.5	0.0	0.2	0	1	0	1	0.1	0.0	0.2	0
4. Булган	0	0	0	0.0	0.0	0.1	0	0	0	1	0.0	0.0	0.1	0
5. Говь-Алтай	0	0	1	0.0	0.0	0.2	0	0	1	0	0.0	0.2	0.0	0
6. Говьсүмбэр	1	0	0	0.6	0.0	0.2	0	1	3	1	0.6	1.7	0.7	0
7. Дархан-Уул	0	3	3	0.0	0.3	0.3	0	1	2	1	0.1	0.2	0.1	0
8. Дорноговь	2	1	2	0.3	0.1	0.2	0	0	2	1	0.0	0.3	0.2	0
9. Дорнод	0	0	1	0.0	0.0	0.1	0	1	1	1	0.1	0.1	0.1	0
10. Дундговь	2	1	1	0.4	0.2	0.3	0	0	0	0	0.0	0.0	0.0	0
11. Завхан	0	3	1	0.0	0.4	0.1	0	0	2	0	0.0	0.3	0.1	0
12. Орхон	3	1	1	0.3	0.1	0.1	0	2	1	1	0.2	0.1	0.1	0
13. Өвөрхангай	3	3	3	0.3	0.3	0.3	0	0	0	1	0.0	0.0	0.1	0
14. Өмнөговь	0	0	1	0.0	0.0	0.1	0	1	0	1	0.1	0.0	0.1	0
15. Сүхбаатар	3	1	2	0.5	0.2	0.3	0	0	0	0	0.0	0.0	0.0	0
16. Сэлэнгэ	0	0	0	0.0	0.0	0.0	0	0	0	0	0.0	0.0	0.0	0
17. Төв	0	2	1	0.0	0.2	0.1	0	0	1	0	0.0	0.1	0.0	0
18. Увс	2	0	2	0.2	0.0	0.2	0	1	4	3	0.1	0.5	0.4	0
19. Ховд	1	0	2	0.1	0.0	0.2	0	2	0	1	0.2	0.0	0.1	0
20. Хөвсгөл	4	2	2	0.3	0.1	0.2	0	2	0	1	0.1	0.0	0.1	0
21. Хэнтий	1	1	1	0.1	0.1	0.1	0	0	1	1	0.0	0.1	0.1	0
<b>Аймгийн дүн</b>	<b>30</b>	<b>25</b>	<b>32</b>	<b>0.2</b>	<b>0.1</b>	<b>0.2</b>	<b>0</b>	<b>14</b>	<b>19</b>	<b>18</b>	<b>0.1</b>	<b>0.1</b>	<b>0.1</b>	<b>0</b>
22. Улаанбаатар	53	24	43	0.3	0.1	0.3	0	72	55	43	0.4	0.3	0.3	0
<b>Улсын дүн</b>	<b>83</b>	<b>49</b>	<b>75</b>	<b>0.2</b>	<b>0.1</b>	<b>0.2</b>	<b>0</b>	<b>86</b>	<b>74</b>	<b>61</b>	<b>0.2</b>	<b>0.2</b>	<b>0.2</b>	<b>0</b>

## 6. Бусад халдварт өвчин

Аймаг хот	А33-А35 Татран/Tetanus/					B35-B49 Мөөгөнцөргөх /Mucoses/					
	Өвчлөл			10 000 хүн амд		Өвчлөл			10 000 хүн амд		Нас баралт
	2023 онд	2024 онд	5 жилийн дундаж	2023 онд	2024 онд	5 жилийн дундаж	2023 онд	2024 онд	5 жилийн дундаж		
1. Архангай	0	0	0	0.0	0.0	0	0	0	0.0	0.0	0
2. Баян-Өлгий	0	0	0	0.0	0.0	0	0	0	0.0	0.0	0
3. Баянхонгор	0	0	0	0.0	0.0	0	23	18	2.6	2.0	2.1
4. Булган	0	0	0	0.0	0.0	0	18	27	2.9	4.5	3.5
5. Говь-Алтай	0	0	0	0.0	0.0	0	2	4	0.4	0.7	0.4
6. Говьсүмбэр	0	0	0	0.0	0.0	0	2	0	1.1	0.0	0.3
7. Дархан-Уул	0	0	0	0.0	0.0	0	57	142	5.3	13.0	7.8
8. Дорноговь	0	0	0	0.0	0.0	0	30	11	4.2	1.5	3.5
9. Дорнод	0	0	0	0.0	0.0	0	0	0	0.0	0.0	0
10. Дундговь	0	0	0	0.0	0.0	0	0	0	0.0	0.0	0
11. Завхан	0	0	0	0.0	0.0	0	45	34	6.3	4.8	4.4
12. Орхон	0	0	0	0.0	0.0	0	208	174	19.1	15.8	16.2
13. Өвөрхангай	0	0	0	0.0	0.0	0	0	0	0.0	0.0	0
14. Өмнөговь	0	0	0	0.0	0.0	0	1	11	0.1	1.5	3.9
15. Сүхбаатар	0	0	0	0.0	0.0	0	0	1	0.0	0.2	0.0
16. Сэлэнгэ	0	0	0	0.0	0.0	0	0	0	0.0	0.0	0
17. Төв	0	0	0	0.0	0.0	0	70	86	7.6	9.4	8.0
18. Увс	0	0	0	0.0	0.0	0	0	0	0.0	0.0	0
19. Ховд	0	0	0	0.0	0.0	0	13	42	1.4	4.6	3.9
20. Хөвсгөл	0	0	0	0.0	0.0	0	0	0	0.0	0.0	0
21. Хэнтий	0	0	0	0.0	0.0	0	0	0	0.0	0.0	0
<b>Аймгийн дүн</b>	<b>0</b>	<b>0</b>	<b>0</b>	<b>0.0</b>	<b>0.0</b>	<b>0</b>	<b>469</b>	<b>550</b>	<b>2.7</b>	<b>3.1</b>	<b>2.8</b>
22. Улаанбаатар	0	0	0	0.0	0.0	0	546	402	3.2	2.3	5.7
<b>Улсын дүн</b>	<b>0</b>	<b>0</b>	<b>0</b>	<b>0.0</b>	<b>0.0</b>	<b>0</b>	<b>1015</b>	<b>952</b>	<b>2.9</b>	<b>2.7</b>	<b>4.2</b>

Аймаг хот	P36 Нэрийн бактерт үжил /Bacterial sepsis of newborn/										B50 Хумгаа /Maternal/					
	Өвчлөл			10 000 хун амд			Үсэрт Таралт	Өвчлөл			10 000 хун амд			Үсэрт Таралт		
	2023 онд	2024 онд	5 жилийн дундаж	2023 онд	2024 онд	5 жилийн дундаж		2023 онд	2024 онд	5 жилийн дундаж	2023 онд	2024 онд	5 жилийн дундаж			
1. Архангай	1	0	1	0.1	0.0	0.1	0	0	0	0	0	0	0.0	0.0	0	
2. Баян-Өлгий	5	0	2	0.4	0.0	0.2	0	0	0	0	0	0	0.0	0.0	0	
3. Баянхонгор	1	0	0	0.1	0.0	0.0	0	0	0	0	0	0	0.0	0.0	0	
4. Булган	0	0	0	0.0	0.0	0.0	0	0	0	0	0	0	0.0	0.0	0	
5. Говь-Алтай	0	0	0	0.0	0.0	0.0	0	0	0	0	0	0	0.0	0.0	0	
6. Говьсүмбэр	0	0	0	0.0	0.0	0.0	0	0	0	0	0	0	0.0	0.0	0	
7. Дархан-Уул	0	0	0	0.0	0.0	0.0	0	0	0	0	0	0	0.0	0.0	0	
8. Дорноговь	0	0	0	0.0	0.0	0.0	0	0	0	0	0	0	0.0	0.0	0	
9. Дорнод	0	0	0	0.0	0.0	0.0	0	0	0	0	0	0	0.0	0.0	0	
10. Дундговь	0	0	0	0.0	0.0	0.0	0	0	0	0	0	0	0.0	0.0	0	
11. Завхан	0	0	0	0.0	0.0	0.0	0	0	0	0	0	0	0.0	0.0	0	
12. Орхон	0	0	0	0.0	0.0	0.0	0	0	0	0	0	0	0.0	0.0	0	
13. Өвөрхангай	0	0	0	0.0	0.0	0.0	0	0	0	0	0	0	0.0	0.0	0	
14. Өмнөговь	0	0	0	0.0	0.0	0.0	0	0	0	0	0	0	0.0	0.0	0	
15. Сүхбаатар	0	0	0	0.0	0.0	0.0	0	0	0	0	0	0	0.0	0.0	0	
16. Сэлэнгэ	0	0	0	0.0	0.0	0.0	0	0	0	0	0	0	0.0	0.0	0	
17. Төв	0	0	0	0.0	0.0	0.0	0	0	0	0	0	0	0.0	0.0	0	
18. Увс	1	1	1	0.1	0.1	0.2	0	0	0	0	0	0	0.0	0.0	0	
19. Ховд	0	0	0	0.0	0.0	0.0	0	0	0	0	0	0	0.0	0.0	0	
20. Хөвсгөл	0	0	0	0.0	0.0	0.0	0	0	0	0	0	0	0.0	0.0	0	
21. Хэнтий	0	0	0	0.0	0.0	0.0	0	0	0	0	0	0	0.0	0.0	0	
<b>АЙМГИЙН ДҮН</b>	<b>8</b>	<b>1</b>	<b>5</b>	<b>0.0</b>	<b>0.0</b>	<b>0.0</b>	<b>0</b>	<b>0</b>	<b>0</b>	<b>0</b>	<b>0</b>	<b>0</b>	<b>0.0</b>	<b>0.0</b>	<b>0</b>	
22. Улаанбаатар	2	6	3	0.0	0.0	0.0	6	14	2	4	0.1	0.0	0.0	0.0	0	
<b>Улсын дүн</b>	<b>10</b>	<b>7</b>	<b>8</b>	<b>0.0</b>	<b>0.0</b>	<b>0.0</b>	<b>6</b>	<b>14</b>	<b>2</b>	<b>4</b>	<b>0.0</b>	<b>0.0</b>	<b>0.0</b>	<b>0.0</b>	<b>0</b>	

Аймаг хот	COVID-19 Коронавируст халдвар /Coronavirus disease/										A50 Төрөлхийн тэмбүү /Congenital syphilis/														
	Өвчлөл					10 000 хүн амд					Тарал					Өвчлөл					100 000 амьд төрөгчд				
	2023 онд	2024 онд	5 жилийн дундаж	2023 онд	2024 онд	5 жилийн дундаж	2023 онд	2024 онд	5 жилийн дундаж	Тарал	2023 онд	2024 онд	5 жилийн дундаж	2023 онд	2024 онд	5 жилийн дундаж	2023 онд	2024 онд	5 жилийн дундаж	Тарал					
1. Архангай	97	3	2568	10.4	0.3	272.8	0	0	0	0	0	0	0	0	0	0	0	0	0	0	0				
2. Баян-Өлгий	3	7	2281	0.3	0.6	205.4	0	0	0	0	0	0	0	0	0	0	0	0	0	0	0				
3. Баянхонгор	197	7	3929	22.3	0.8	441.6	1	0	0	0	0	0	0	0	0	0	0	0	0	0	0				
4. Булган	15	0	1590	2.5	0.0	256.6	0	0	0	0	0	0	0	0	0	0	0	0	0	0	0				
5. Говь-Алтай	112	19	2253	19.6	3.3	390.2	0	0	0	0	0	0	0	0	0	0	0	0	0	0	0				
6. Говьсүмбэр	3	0	642	1.7	0.0	354.3	0	0	0	0	0	0	0	0	0	0	0	0	0	0	0				
7. Дархан-Уул	201	16	2421	18.6	1.5	226.2	0	1	0	0	0	0	0	0	0	0	0	0	0	0	0				
8. Дорноговь	234	8	2791	32.9	1.1	391.1	0	1	0	0	0	0	0	0	0	0	0	0	0	0	0				
9. Дорнод	344	31	2718	41.1	3.7	325.7	0	0	0	0	0	0	0	0	0	0	0	0	0	0	0				
10. Дундговь	121	0	1788	26.1	0.0	380.9	0	0	0	0	0	0	0	0	0	0	0	0	0	0	0				
11. Завхан	26	0	2235	3.6	0.0	307.2	0	2	0	0	0	0	0	0	0	0	0	0	0	0	0				
12. Орхон	1	0	2182	0.1	0.0	201.9	0	1	0	0	0	0	0	0	0	0	0	0	0	0	0				
13. Өвөрхангай	62	8	2267	5.4	0.7	195.9	0	1	0	0	0	0	0	0	0	0	0	0	0	0	0				
14. Өмнөговь	296	17	3758	40.6	2.3	524.6	0	2	0	0	0	0	0	0	0	0	0	0	0	0	0				
15. Сүхбаатар	141	0	1433	21.6	0.0	222.8	0	1	0	0	0	0	0	0	0	0	0	0	0	0	0				
16. Сэлэнгэ	984	10	2552	91.7	0.9	234.4	0	0	0	0	0	0	0	0	0	0	0	0	0	0	0				
17. Төв	117	8	3243	12.7	0.9	347.6	0	0	0	0	0	0	0	0	0	0	0	0	0	0	0				
18. Увс	64	39	2097	7.6	4.6	250.3	0	0	0	0	0	0	0	0	0	0	0	0	0	0	0				
19. Ховд	47	0	2851	5.2	0.0	313.7	0	0	0	0	0	0	0	0	0	0	0	0	0	0	0				
20. Хөвсгөл	46	0	2626	3.4	0.0	193.0	0	1	0	0	0	0	0	0	0	0	0	0	0	0	0				
21. Хэнтий	78	3	1625	9.9	0.4	206.7	0	0	0	0	0	0	0	0	0	0	0	0	0	0	0				
<b>Аймгийн дүн</b>	<b>3189</b>	<b>176</b>	<b>49851</b>	<b>18.1</b>	<b>1.0</b>	<b>282.4</b>	<b>1</b>	<b>10</b>	<b>2</b>	<b>7</b>	<b>43.4</b>	<b>10.1</b>	<b>29.2</b>	<b>1</b>	<b>1</b>	<b>1</b>	<b>1</b>	<b>1</b>	<b>1</b>	<b>1</b>	<b>1</b>				
22. Улаанбаатар	1431	7	71173	8.5	0.0	440.1	1	12	8	10	46.2	34.0	39.0	1	1	1	1	1	1	1	1				
<b>Улсын дүн</b>	<b>4620</b>	<b>183</b>	<b>121024</b>	<b>13.4</b>	<b>0.5</b>	<b>357.7</b>	<b>2</b>	<b>22</b>	<b>10</b>	<b>17</b>	<b>44.9</b>	<b>23.0</b>	<b>34.4</b>	<b>2</b>	<b>2</b>	<b>2</b>	<b>2</b>	<b>2</b>	<b>2</b>	<b>2</b>	<b>2</b>				

**Лавлагаа шатлалын эмнэлгүүд, НЭМГ-ын харъяа эрүүл мэндийн байгууллагуудын эмнэлгийн тусламж үйлчилгээний зарим үзүүлэлт /2024 оны эхний 9 сарын байдлаар/**

№	Эмнэлгийн нэр	Нийт нас баралт	Үүнээс эмнэлгийн нас баралт	Эмнэлэгт хоног болоогүй нас баралт	Нас баралт						Үүнээс эрэгтэй	
					Эхийн эндэгдэл	1 хүртэлх насны хүүхдийн эндэгдэл	Эрэгтэй	Үүнээс				5 хүртэлх насны хүүхдийн эндэгдэл
								0-6 хоногтой	7-28 хоногтой	29-өөс Дээш хоногтой		
1	УНТЭ	292	292	36	0	0	0	0	0	0	0	0
2	УХТЭ	149	149	40	0	0	0	0	0	0	0	0
3	УГТЭ	236	236	36	0	1	1	0	0	1	1	1
4	ЭХЭМҮТ	265	265	10	2	195	103	86	36	73	230	123
5	ХӨСҮТ	67	67	4	1	0	0	0	0	0	0	0
6	ХСҮТ	231	231	42	0	0	0	0	0	0	0	0
7	ГССҮТ	163	163	34	0	0	0	0	0	0	2	2
8	АӨСҮТ	0	0	0	0	0	0	0	0	0	0	0
9	СЭМҮТ	5	5	0	0	0	0	0	0	0	0	0
10	Хүүхдийн төв сувилал	0	0	0	0	0	0	0	0	0	0	0
11	УАУТХ	0	0	0	0	0	0	0	0	0	0	0
12	ШШЕГ	1649	0	0	1	20	11	0	3	17	36	18
13	Геронтологийн үндэсний төв	0	0	0	0	0	0	0	0	0	0	0
14	Нийслэлийн эрүүл мэндийн газар	3376	1218	234	1	53	34	26	16	11	64	40
15	Монгол Японы эмнэлэг	45	45	8	0	0	0	0	0	0	0	0
16	Эх, нярай, эмэгтэйчүүдийн үндэсний төв-2	10	10	1	0	8	5	1	3	4	9	5
17	АШУУИС-ийн төв эмнэлэг	0	0	0	0	0	0	0	0	0	0	0
18	ЭМЯ-ны зөвшөөрөлтэй хувийн эмнэлгүүд	117	117	14	0	3	0	1	0	2	3	0
19	<b>Бүгд</b>	<b>6605</b>	<b>2798</b>	<b>459</b>	<b>5</b>	<b>280</b>	<b>154</b>	<b>114</b>	<b>58</b>	<b>108</b>	<b>345</b>	<b>189</b>



**Лавлагаа шатлалын эмнэлгүүд, НЭМГ-ын харъяа эрүүл мэндийн байгууллагуудын эмнэлгийн тусламж үйлчилгээний зарим үзүүлэлт /2024 оны эхний 9 сарын байдлаар/**

№	Эмнэлгийн нэр	Хорт хавдарын нас баралт	Осол, гэмтлийн нас баралт	Эмнэлэгт хэвтсэн хүний тоо	Эмнэлгээс гарсан хүний тоо	Өвчтөн илгээх хуудсаар хэвтсэн хүний тоо			ЮНХОД	Түргэн тусламжийн дуудлага		
						Бүгд	Улаанбаатар хотоос	Хөдөө орон нутгаас		Бүгд	Үүнээс: алсын	Осол, гэмтлийн дуудлага
1	УНТЭ	56	11	17989	17555	5649	2813	2836	109001	18	18	0
2	УХТЭ	28	0	11354	11144	3326	0	3326	71198	0	0	0
3	УПТЭ	8	5	17715	17461	1498	0	1498	114321	12	12	0
4	ЭХЭМТ	31	3	25117	24798	1889	1145	744	163441	0	0	0
5	ХӨСҮТ	1	0	9691	9745	0	0	0	91312	0	0	0
6	ХСҮТ	225	0	8677	8330	3239	1615	1624	49431	0	0	0
7	ГССҮТ	1	154	17476	17282	0	0	0	136913	95	95	95
8	АӨСҮТ	0	0	3629	3616	0	0	0	28109	0	0	0
9	СЭМҮТ	1	0	8040	8000	0	0	0	157399	0	0	0
10	Хүүхдийн төв сувилал	0	0	1858	1843	0	0	0	12364	0	0	0
11	УАУТХ	0	0	4651	4620	834	638	196	32339	0	0	0
12	ШШЕГ	9	1073	0	0	0	0	0	0	0	0	0
13	Геронтологийн үндэсний төв	0	0	0	0	0	0	0	0	0	0	0
14	Нийслэлийн эрүүл мэндийн газар	1116	117	221885	220625	42203	36392	5811	1429836	359391	0	50303
15	Монгол Японы эмнэлэг	10	0	4294	4213	0	0	0	20595	0	0	0
16	Эх, нярай, эмэгтэйчүүдийн үндэсний төв-2	0	0	21718	21667	0	0	0	140479	0	0	0
17	АШҮҮИС-ийн төв эмнэлэг	0	0	1221	1221	0	0	0	7715	0	0	0
18	ЭМЯ-ны зөвшөөрөлтэй хувийн эмнэлгүүд	66	1	48417	47979	5923	3888	2035	239627	0	0	0
19	<b>БҮГД</b>	<b>1652</b>	<b>1364</b>	<b>423732</b>	<b>419999</b>	<b>64561</b>	<b>46491</b>	<b>18070</b>	<b>2795980</b>	<b>359516</b>	<b>125</b>	<b>50398</b>

**Лавлагаа шатлалын эмнэлгүүд, НЭМГ-ын харъяа эрүүл мэндийн байгууллагуудын эмнэлгийн тусламж үйлчилгээний зарим үзүүлэлт /2024 оны эхний 9 сарын байдлаар/**

№	Эмнэлгийн нэр	Нийт үзлэгт эзлэх хувь						Өвчтөн илгээх хуудсаар хэвтсэн хүний тоо		Дундаж ор хоног	Эмнэлэгт хоног болоогүй нас баралтын эзлэх хувь
		Урьдчилан сэргийлэх үзлэг	Өвчний учир амбулаторт	Идэвхитэй хяналт	Гэрийн үзлэг	Улаанбаатар хотоос	Хөдөө орон нутгаас				
1	УНТЭ	4.0	96.0	0.0	0.0	49.8	50.2	5.7	12.3		
2	УХТЭ	0.2	94.9	4.9	0.0	0.0	100.0	6.4	26.8		
3	УГТЭ	1.8	98.2	0.0	0.0	0.0	100.0	6.5	15.3		
4	ЭХЭМҮТ	0.1	83.6	16.3	0.0	60.6	39.4	6.6	3.8		
5	ХӨСҮТ	3.7	94.0	2.2	0.0	0.0	0.0	9.4	6.0		
6	ХСҮТ	1.3	98.7	0.0	0.0	49.9	50.1	5.9	18.2		
7	ГССҮТ	0.0	100.0	0.0	0.0	0.0	0.0	7.9	20.9		
8	АӨСҮТ	0.0	100.0	0.0	0.0	0.0	0.0	7.8	0.0		
9	СЭМҮТ	14.7	64.7	20.6	0.0	0.0	0.0	19.7	0.0		
10	Хүүхдийн төв сувлал	0.0	100.0	0.0	0.0	0.0	0.0	6.7	0.0		
11	УАУГХ	7.8	92.2	0.0	0.0	76.5	23.5	7.0	0.0		
12	ШШЕГ	0.0	100.0	0.0	0.0	0.0	0.0	0.0	0.0		
13	Геронтологийн үндэсний төв	4.7	94.9	0.1	0.3	0.0	0.0	0.0	0.0		
14	Нийслэлийн эрүүл мэндийн газар	28.0	51.2	7.1	13.6	86.2	13.8	6.5	19.2		
15	Монгол Японы эмнэлэг	4.8	95.2	0.0	0.0	0.0	0.0	4.9	17.8		
16	Эх, нярай, эмэгтэйчүүдийн үндэсний төв-2	1.2	98.0	0.8	0.0	0.0	0.0	6.5	10.0		
17	АШУУИС-ийн төв эмнэлэг	3.1	95.0	1.9	0.0	0.0	0.0	6.3	0.0		
18	ЭМЯ-ны зөвшөөрөлтэй хувийн эмнэлгүүд	12.6	87.1	0.3	0.0	65.6	34.4	5.0	12.0		
19	<b>Бүгд</b>	<b>22.8</b>	<b>60.9</b>	<b>6.0</b>	<b>10.3</b>	<b>72.0</b>	<b>28.0</b>	<b>6.7</b>	<b>16.4</b>		

Лавлагаа шатлалын эмнэлгүүд, НЭМГ-ын харъяа эрүүл мэндийн байгууллагуудын эмнэлгийн тусламж үйлчилгээний зарим үзүүлэлт /2024 оны эхний 9 сарын байдлаар/

№	Эмнэлгийн нэр	Нийт үзлэг	Үрджиглан саргиллах үзлэг	Өвчний үчир амбулаторт	Идэвхитэй хяналт	Гарийн үзлэг	Өвчтөн илгээх хуудсаар хэвтсэн хүний тоо			Смнэлэгт хэвтсэн хүний тоо	Ор хоног	Нас баралт			Смнэлгээс гарсан хүний тоо	Смчлэгдсэн хүний тоо
							Бүгд	Улаанбаатар хотоос	Хөдөө орон нутгаас			Бүгд	Смнэлгийн нас бараалт	Смнэлэгт хонот болоогүй нас бараалт		
1	УНТЭ	239478	9607	229871	0	0	5649	2813	2836	17989	100901	292	292	36	17555	17918
2	УХТЭ	135619	311	128716	6592	0	3326	0	3326	11354	71198	149	149	40	11144	11324
3	УГТЭ	182104	3312	178792	0	0	1498	0	1498	17715	114321	236	236	36	17461	17706
4	ЭХЭМҮТ	224962	253	187991	38718	0	1889	1145	744	25117	163441	265	265	10	24798	25090
5	ХӨСҮТ	76308	2856	71736	1716	0	0	0	0	9691	91312	67	67	4	9745	9752
6	ХСУТ	110364	1387	108977	0	0	3239	1615	1624	8677	49431	231	231	42	8330	8619
7	ГССҮТ	212250	4	212246	0	0	0	0	0	17476	136913	163	163	34	17282	17461
8	АӨСҮТ	70455	9	70431	6	9	0	0	0	3629	28109	0	0	0	3616	3623
9	СЭМҮТ	57641	8467	37296	1878	0	0	0	0	8040	157399	5	5	0	8000	8023
10	Хүүхдийн төв сувилал	690	0	690	0	0	0	0	0	1858	12364	0	0	0	1843	1851
11	УАУ/ТХ	9422	731	8691	0	0	834	638	196	4651	32339	0	0	0	4620	4636
12	ШШЕГ	11801	0	11801	0	0	0	0	0	0	0	1649	0	0	0	825
13	Геронтологийн үндэсний төв	17726	839	16830	11	46	0	0	0	0	0	0	0	0	0	0
14	Нийслэлийн эрүүл мэндийн газар	8245171	2312007	4222908	568091	1122165	42203	36392	5811	221885	1429836	3376	1218	234	220525	222893
15	Монгол Японы эмнэлэг	126946	6051	120895	0	0	0	0	0	4294	20595	45	45	8	4213	4276
16	Эх, нярай, эмэгтэичүүдийн үндэсний төв-2	126339	1547	123788	1004	0	0	0	0	21718	140479	10	10	1	21667	21698
17	АШУУИС-ийн төв эмнэлэг	25548	801	24267	480	0	0	0	0	1221	7715	0	0	0	1221	1221
18	ЭМЯ-ны зөвшөөрөлтэй хувийн эмнэлгүүд	998898	125934	869718	2905	341	5923	3888	2035	48417	239627	117	117	14	47979	48257
19	БҮГД	10871722	2474116	6625644	649401	1122561	64561	46491	18070	423732	2795980	6605	2798	459	419999	425168

**Лавлагаа шатлалын эмнэлгүүдэд хийгдсэн эмгэг судлалын шинжилгээний үзүүлэлт  
/2024 оны эхний 9 сарын байдлаар/**

№	Эмнэлгийн нэр	Эдийн шинжилгээ	Эсийн шинжилгээ	Нийт нас баралт	Амьгүй төрөлт	Задлан шинжилгээ			Задлагдсан шинжилгээ хийгдээгүй	Задлагдсан шинжилгээний хувь	Үндсэн оноошлын зөрүү	Үндсэн оноошлын зөрүүний хувь
						Эмгэг судлалын	Шүүх эмнэлгийн	Амьгүй				
1	Арьсны өвчин судлалын үндэсний төв	476	10	0	0	0	0	0	0	0.0%	0	0.0%
2	Гэмтэл согог судлалын үндэсний төв	195	0	163	0	4	127	0	32	80.4%	2	50.0%
3	Монгол Японы эмнэлэг	3321	2484	45	0	13	0	0	32	28.9%	0	0.0%
4	Сэтгэцийн эрүүл мэндийн үндэсний төв	0	1	5	0	4	0	0	1	80.0%	0	0.0%
5	Улсын гуравдугаар төв эмнэлэг	2316	543	236	0	97	5	0	134	43.2%	0	0.0%
6	Улсын нэгдүгээр төв эмнэлэг	3601	203	292	0	37	6	0	249	14.7%	0	0.0%
7	Улсын хоёрдугаар төв эмнэлэг	4029	1949	149	0	36	2	0	111	25.5%	0	0.0%
8	Халдварт өвчин судлалын үндэсний төв	170	54	67	0	4	0	0	63	6.0%	0	0.0%
9	Хавдар судлалын үндэсний төв	8169	7493	231	0	14	0	0	217	6.1%	0	0.0%
10	Эх хүүхдийн эрүүл мэндийн үндэсний төв	6907	1492	265	65	201	2	32	62	71.2%	1	0.4%
11	Эх, нярай эмэгтэйчүүдийн үндэсний төв-2	2029	1233	10	12	9	0	5	1	63.6%	0	0.0%
<b>12</b>	<b>Бүгд</b>	<b>31213</b>	<b>15462</b>	<b>1463</b>	<b>77</b>	<b>419</b>	<b>142</b>	<b>37</b>	<b>902</b>	<b>38.8%</b>	<b>3</b>	<b>0.7%</b>

**ЭМЯ-наас тусгай зөвшөөрөлтэй хувийн эмнэлгүүдийн стационарын тусламж  
үйлчилгээний үзүүлэлтүүд /2024 оны эхний 9 сарын байдлаар/**

№	Эмнэлгийн нэр	Орны тоо	Эмнэлэгт хэвтсэн	Эмнэлгээс гарсан	Ор хоног	Нас барсан	Эмчлэгдсэн хүний тоо	Дундаж ор хоног	Орны эргэлт	Орны фонд ашиглалт	Орны фонд ашиглалтын хувь
А	Б	1	2	3	4	5	6	7	8	9	10
1	Агапе Хоспис	5	0	0	0	0	0.0	0.0	0.0	0.0	0.0
2	Аллерги Мед	50	526	519	2965	0	522.5	5.7	10.5	59.3	21.6
3	Амармед	45	4	1	17	0	2.5	17.0	0.1	0.4	0.1
4	Асралт мед	100	1909	1876	11628	0	1892.5	6.2	18.9	116.3	42.4
5	Ач интернэшнл	40	177	177	1060	0	177.0	6.0	4.4	26.5	9.7
6	Ачит Эх	18	673	673	4652	0	673.0	6.9	37.4	258.4	94.3
7	Ачтан	200	1028	1043	6594	12	1041.5	6.3	5.2	33.0	12.0
8	Аюурвэд	45	158	158	1130	0	158.0	7.2	3.5	25.1	9.2
9	Аюурвэд-Энх	40	1271	1271	8024	0	1271.0	6.3	31.8	200.6	73.2
10	Баяр	30	609	573	5321	0	591.0	9.3	19.7	177.4	64.7
11	Болормэлмий	20	2077	2077	2646	0	2077.0	1.3	103.9	132.3	48.3
12	Бриллиант	50	2939	2899	9110	5	2921.5	3.1	58.4	182.2	66.5
13	Гранд Мед	100	2964	2910	13769	3	2938.5	4.7	29.4	137.7	50.3
14	Грийн Хоум	13	80	48	450	32	80.0	9.4	6.2	34.6	12.6
15	Гурван Гал	100	3048	3095	14223	1	3072.0	4.6	30.7	142.2	51.9
16	Дархан Детект	35	1110	1076	6646	0	1093.0	6.2	31.2	189.9	69.3
17	Дөрөвдүгээр эмнэлэг	100	690	693	3863	5	694.0	5.6	6.9	38.6	14.1
18	ДЭМА	15	232	232	1139	0	232.0	4.9	15.5	75.9	27.7
19	Интенсивкэйр	30	681	654	5182	2	668.5	7.9	22.3	172.7	63.0
20	Интермед	90	3600	3584	15222	16	3600.0	4.2	40.0	169.1	61.7
21	Интерферон Альфа	40	1459	1459	7984	0	1459.0	5.5	36.5	199.6	72.8
22	Манба Дацан	80	2182	2196	13201	0	2189.0	6.0	27.4	165.0	60.2
23	Монгол хьюндай	45	81	81	854	0	81.0	10.5	1.8	19.0	6.9
24	Монг-Эм	49	1323	1302	6266	0	1312.5	4.8	26.8	127.9	46.7
25	Мөнгөн гүүр	100	2288	2288	13952	4	2290.0	6.1	22.9	139.5	50.9
26	Нандин-Эрдэнэ	35	629	613	5625	0	621.0	9.2	17.7	160.7	58.7
27	Найрамдал	30	1268	1262	6611	0	1265.0	5.2	42.2	220.4	80.4
28	Наранмандал	23	359	359	2542	0	359.0	7.1	15.6	110.5	40.3
29	Нууц Увидас	30	1027	1018	6259	0	1022.5	6.1	34.1	208.6	76.1
30	Очирваань	50	0	0	0	0	0.0	0.0	0.0	0.0	0.0
31	Сайн сайхан медикал	20	581	566	1869	0	573.5	3.3	28.7	93.5	34.1
32	Сон мед	30	578	565	3094	0	571.5	5.5	19.1	103.1	37.6
33	Сондра	10	1950	1934	971	0	1942.0	0.5	194.2	97.1	35.4
34	Сүүл	15	1049	1040	3795	0	1044.5	3.6	69.6	253.0	92.3
35	Топаз	40	1827	1824	9382	1	1826.0	5.1	45.7	234.6	85.6
36	Улаанбаатар-Сонгдо	89	3357	3269	15086	36	3331.0	4.6	37.4	169.5	61.9
37	Универсаль мед	90	181	180	1039	0	180.5	5.8	2.0	11.5	4.2
38	ЭмБиЖи	55	1326	1304	7277	0	1315.0	5.6	23.9	132.3	48.3
39	ЭМЖЖ	41	1394	1390	6605	0	1392.0	4.8	34.0	161.1	58.8
40	Эндомед	10	241	244	1593	0	242.5	6.5	24.3	159.3	58.1
41	Эпимон	35	1541	1526	11981	0	1533.5	7.9	43.8	342.3	124.9
<b>42</b>	<b>Бүгд</b>	<b>2043</b>	<b>48417</b>	<b>47979</b>	<b>239627</b>	<b>117</b>	<b>48256.5</b>	<b>5.0</b>	<b>23.6</b>	<b>117.3</b>	<b>42.8</b>

**ЭМЯ-наас тусгай зөвшөөрөлтэй хувийн эмнэлгүүдийн амбулаторийн тусламж  
үйлчилгээний үзүүлэлтүүд /2024 оны эхний 9 сарын байдлаар/**

№	Эмнэлгийн нэр	Нийт үзлэг	Үүнээс: Эмэгтэй	Урьдчилан сэргийлэх	Өвчний учир амбулаторг	Идэвхитэй хяналт	Гэрийн идэвхитэй үзлэг	Гэрийн дуудлагын үзлэг
A	Б	1	2	3	4	5	6	7
1	Агапе Хоспис	3579	1995	0	3444	0	135	0
2	Айрис	23	17	0	23	0	0	0
3	Аллерги Мед	39961	23902	8968	30993	0	0	0
4	Амар мед	47	26	0	47	0	0	0
5	Арьяа мед	293	189	0	293	0	0	0
6	Асралт мед	31052	17331	2951	28101	0	0	0
7	Ач интернэшнл	6177	3809	5409	768	0	0	0
8	Ачит Эх	783	520	60	723	0	0	0
9	Ачтан	4735	2751	37	4698	0	0	0
10	Аюурвэд	165	105	0	165	0	0	0
11	Аюурвэд-Энх	10698	6635	0	10698	0	0	0
12	Баяр	867	511	0	867	0	0	0
13	Баясалгий	0	0	0	0	0	0	0
14	Болормэлмий	20282	12848	0	20282	0	0	0
15	Бриллиант	41950	27647	4055	37844	51	0	0
16	Бэст Мед	1143	661	0	1143	0	0	0
17	Гипноз мед	0	0	0	0	0	0	0
18	Гранд Мед	59131	33021	12715	44158	2258	0	0
19	Грийн Хоум	33	18	0	0	0	33	0
20	Гурван Гал	112503	62719	64	112425	14	0	0
21	Гэр бүлийн сайн сайхны нийгэмлэг	3227	3180	0	3227	0	0	0
22	Дархан Детект	8211	4626	0	8211	0	0	0
23	Дорны Увидас	598	340	0	598	0	0	0
24	Дөрөвдүгээр эмнэлэг	23558	10830	17075	6483	0	0	0
25	ДЭМА	970	647	0	970	0	0	0
26	Жан мин	907	540	0	907	0	0	0
27	Зимо дентал	9225	5419	2011	7214	0	0	0
28	Интенсив кэйр	14220	6033	0	14220	0	0	0
29	Интермед	134239	82164	22559	111680	0	0	0
30	Интернейшнл СОС	36455	6957	7952	28503	0	0	0
31	Интерферон Альфа	25906	15044	0	25814	92	0	0
32	Итгэл	1184	601	0	1184	0	0	0
33	Кидние кэйр	7628	2494	0	7628	0	0	0
34	Киото	80	55	0	80	0	0	0
35	Клевер Мед	529	491	0	529	0	0	0
36	Ли Жин Жи	3314	1872	317	2997	0	0	0
37	Люкс диалез	0	0	0	0	0	0	0
38	Манба Дацан	9575	6689	1	9574	0	0	0
39	Маристоп	0	0	0	0	0	0	0
40	Маршал Дентал	902	553	0	902	0	0	0
41	Медкэйр	1597	1417	0	1597	0	0	0

42	Мобио	1090	689	0	1090	0	0	0
43	Монгол Солонгосын Дорны Анагаах Ухааны Төв	11089	6407	0	11089	0	0	0
44	Монгол хьондай	640	374	0	640	0	0	0
45	Монг-Эм	4453	2917	0	4453	0	0	0
46	Мөнгөн гүүр	37309	22289	2206	35103	0	0	0
47	Нандин Эрдэнэ	610	411	0	610	0	0	0
48	Найрамдал	3712	2093	0	3712	0	0	0
49	Наранмандал	684	434	0	684	0	0	0
50	НАСС	18915	11046	0	18915	0	0	0
51	Номин төгөлдөр	682	399	40	642	0	0	0
52	Нууц Увидас	1941	1062	0	1941	0	0	0
53	Нура	16003	9484	16003	0	0	0	0
54	НЭИ	1945	1236	0	1945	0	0	0
55	Очир Дент	151	97	0	151	0	0	0
56	Очирваань	1621	1107	0	1621	0	0	0
57	Өөжин мед	10417	10417	0	10417	0	0	0
58	Перфект	1316	1069	0	1316	0	0	0
59	Пи Ди Ай Си	3141	2059	0	3141	0	0	0
60	Принцесс	267	257	0	267	0	0	0
61	Сайн сайхан медикал	5183	3109	0	5183	0	0	0
62	Санни Смайл	1431	878	0	1431	0	0	0
63	Си Эл Даблью Эйч	6311	5926	0	6311	0	0	0
64	Сон мед	10164	6691	781	9330	53	0	0
65	Сондра	17329	10410	0	17329	0	0	0
66	Сонрисас	449	243	0	449	0	0	0
67	СОС Медика Монголиа	11954	3886	8347	3527	0	0	80
68	Сөүл	28463	17504	2911	25552	0	0	0
69	Топаз	14960	9645	3700	11260	0	0	0
70	Улаанбаатар-Сонгдо	48291	29831	5469	42624	198	0	0
71	Универсаль мед	2166	1642	876	1290	0	0	0
72	Адоре имплант клиник	1993	1273	0	1993	0	0	0
73	Ханна	104	83	0	104	0	0	0
74	Эм Би Жи	7067	3798	0	7067	0	0	0
75	ЭМЖЖ	100825	54590	744	99981	100	0	0
76	Эндомед	3065	2125	0	3065	0	0	0
77	Эпимон	3811	2010	683	2896	139	78	15
78	Юу Би Өү Эс Эс Ти И Эм	3599	2134	0	3599	0	0	0
<b>79</b>	<b>Бүгд</b>	<b>998898</b>	<b>574282</b>	<b>125934</b>	<b>869718</b>	<b>2905</b>	<b>246</b>	<b>95</b>

Эрхлэгч: Б.Нарантуяа  
Эрүүл мэндийн хөгжлийн төвийн захирал

Мэдээ хянасан: С.Даваажаргал  
Мэдээлэл, технологийн албаны ахлах  
мэргэжилтэн

Мэдээ нэгтгэсэн: Б.Болдбаатар  
Мэдээлэл, технологийн албаны мэргэжилтэн

Хэвлэлийн эх бэлтгэсэн: Д.Уранчимэг  
Мэдээлэл, технологийн албаны ажилтан