



2024.08.07

# ЭРҮҮЛ МЭНДИЙН СТАТИСТИКИЙН МЭДЭЭЛЭЛ

2024 ОНЫ ЭХНИЙ 7 САРЫН БАЙДЛААР

Улаанбаатар хот

Энэхүү товхимолын дэлгэрэнгүй мэдээллийг  
[www.hdc.gov.mn](http://www.hdc.gov.mn) цахим хуудаснаас татаж харна уу!

Эрүүл мэндийн хөгжлийн төв  
Мэдээлэл, технологийн албанаас эрхлэн гаргав.

Шуудангийн хаяг: 14210 Улаанбаатар, Сүхбаатар дүүрэг, Энхтайвны  
гудамж, 13в байр

E-mail: [admin@hdc.gov.mn](mailto:admin@hdc.gov.mn), [www.hdc.gov.mn](http://www.hdc.gov.mn)

Факс: 976-11-320633

Утас: 7011-1485  
7012-8801

<b>ГАРЧИГ</b>	
<b>ЗУРГИЙН ЖАГСААЛТ</b>	<b>4</b>
<b>ХҮСНЭГТИЙН ЖАГСААЛТ</b>	<b>4</b>
<b>ЭРҮҮЛ МЭНДИЙН СТАТИСТИК ҮЗҮҮЛЭЛТҮҮД</b>	<b>5</b>
<b>1. ЭХ, ХҮҮХДИЙН ЭРҮҮЛ МЭНД</b>	<b>6</b>
1.1. Төрөлт	6
1.2. Хүүхдийн эрүүл мэнд	7
1.3. Эхийн эндэгдэл	8
1.4. Нялхсын эндэгдэл	9
1.5. Тав хүртэлх насны хүүхдийн эндэгдэл	10
<b>2. ЭМНЭЛГИЙН ТУСЛАМЖ ҮЙЛЧИЛГЭЭНИЙ ҮЗҮҮЛЭЛТ</b>	<b>11</b>
2.1 Амбулаторийн тусламж үйлчилгээ	11
2.2 Халдварт бус өвчний эрт илрүүлэг үзлэгийн мэдээлэл	12
2.3 Жирэмсний хяналт	12
2.4 Үр хөндөлт	14
2.5 Түргэн тусламжийн дуудлага	15
2.6 Хэвтэн эмчлүүлэгчдийн тусламж үйлчилгээ	17
<b>3. ХҮН АМЫН НАС БАРАЛТ</b>	<b>18</b>
<b>4. ЭМГЭГ СУДЛАЛЫН ШИНЖИЛГЭЭ</b>	<b>20</b>
<b>5. ХАЛДВАРТ ӨВЧИН</b>	<b>21</b>
5.1. Халдварт өвчний нас баралт	21
5.2. Амьсгалын замын халдварт өвчин	21
5.3. Бэлгийн замаар дамжих халдварт өвчин	22
5.4. Коронавируст халдвар /COVID-19/	23

## **ЗУРГИЙН ЖАГСААЛТ**

Зураг 1. 1 Төрсөн эх, амьд төрсөн нярайн тоо	7
Зураг 1. 2 Эхийн эндэгдэл, 100 000 амьд төрөлтөд	8
Зураг 1. 3 Нялхсын эндэгдэл, 1000 амьд төрөлтөд	9
Зураг 1. 4 Нялхсын эндэгдэл, 1000 амьд төрөлтөд, аймгаар	9
Зураг 1. 5 Перинаталь эндэгдэл, 1000 нийт төрөлтөд, аймгаар	10
Зураг 1. 6 Хүүхдийн эндэгдэл, 1000 амьд төрөлтөд	10
Зураг 1. 7 Тав хүртэлх насны хүүхдийн эндэгдэл, 1000 амьд төрөлтөд, аймгаар	11
Зураг 2. 1 Жирэмсний эрт хяналтын хувь, аймгаар	13
Зураг 2. 2 Түргэн тусламжийн дуудлагын тоо	16
Зураг 3. 1 Нас баралт, /бодит тоогоор/	18
Зураг 5. 1 Амьсгалын замын халдварт өвчний тохиолдол	22
Зураг 5. 2 Бэлгийн замаар дамжих халдварт өвчний тохиолдол	22
Зураг 5.3 Коронавируст халдварын өвчлөл, /хүйс, насны бүлгээр/	23
Зураг 5. 4 Коронавируст халдвар, аймгаар	23

## **ХҮСНЭГТИЙН ЖАГСААЛТ**

Хүснэгт 1. 1 Төрөлт, төрөх үед үзүүлсэн эмнэлгийн тусламж, хувиар	6
Хүснэгт 1. 2 Амьд төрсөн хүүхэд, эхийн тээлтийн хугацаа, хувиар	7
Хүснэгт 1. 3 Тав хүртэлх насны хүүхдийн жингийн мэдээ, хувиар	8
Хүснэгт 2. 1 Эмчийн үзлэг, эмнэлгийн төрлөөр, хувиар	12
Хүснэгт 2. 2 Жирэмсний хяналт, хувиар	13
Хүснэгт 2. 3 Шинээр хяналтад хамрагдсан жирэмсэн эмэгтэйчүүдийн БЗДХ-ын шинжилгээний үзүүлэлт	14
Хүснэгт 2.4 Үр хөндөлтийн түвшин	15
Хүснэгт 2. 5 Түргэн тусламжийн дуудлага, аймгаар	16
Хүснэгт 2. 6 Стационарын тусламж, үйлчилгээний зарим үзүүлэлтүүд	17
Хүснэгт 3. 1 Осол гэмтэл, гадны шалтгаант нас баралтад эзлэх хувь	19
Хүснэгт 4. 1 Эмгэг судлалын шинжилгээний үзүүлэлт, аймгаар	20
Хүснэгт 5. 1 Халдварт өвчний тохиолдол, нас баралт, төрлөөр	21

## Эрүүл мэндийн статистик үзүүлэлтүүд

/2023, 2024 оны эхний 7 сарын байдлаар/

№	Үзүүлэлт	Нэгж	2023 он	2024 он	Өсөлт бууралт
1	Төрсөн эх	Бодит тоо	38296	33541	-4755
2	Амьд төрсөн хүүхэд	Бодит тоо	38532	33797	-4735
3	Амьгүй төрсөн хүүхэд	Бодит тоо	200	176	-24
		1000 нийт төрөлтөд	5.2	5.2	0.0
4	Эхийн эндэгдэл	Бодит тоо	9	6	-3
		100 000 амьд төрөлтөд	23.4	17.8	-5.6
5	5 хүртэлх насны хүүхдийн эндэгдэл /0-4 нас 364 хоног/	Бодит тоо	591	513	-78
		1000 амьд төрөлтөд	15.3	15.2	-0.1
6	Үүнээс: Нялхсын эндэгдэл /0-364 хоног/	Бодит тоо	488	410	-78
		1000 амьд төрөлтөд	12.7	12.1	-0.6
	Үүнээс: Нярайн эндэгдэл /0-28 хоног/	Бодит тоо	321	250	-71
		1000 амьд төрөлтөд	8.3	7.4	-0.9
	Үүнээс: Нярайн эрт үеийн эндэгдэл /0-6 хоног/	Нялхсын эндэгдэлд эзлэх хувь	65.8	61.0	-4.8
		Бодит тоо	209	164	-45
Нярайн эндэгдэлд эзлэх хувь	Бодит тоо	112	86	-26	
	Нярайн эндэгдэлд эзлэх хувь	34.9	34.4	-0.5	
7	Перинаталь эндэгдэл	Бодит тоо	409	340	-69
		1000 нийт төрөлтөд	10.6	10.0	-0.6
8	Нийт нас баралт	Бодит тоо	10132	10209	77
9	Эмнэлгийн нас баралт	Бодит тоо	3201	3293	92
		Хувь	31.6	32.3	0.7
10	Эмнэлэгт хоног болоогүй нас баралт	Бодит тоо	771	710	-61
		Хувь	24.1	21.6	-2.5
11	Жирэмсний эрт хяналт	Хувь	92.3	92.8	0.5
12	Эмчлэгдсэн хүний тоо	Бодит тоо	610811	606013	-4798
13	Ор хоног	Бодит тоо	4165746	4121139	-44607
14	Халдварт өвчин	Бодит тоо	28231	22143	-6088
		10 000 хүн амд	81.7	63.2	-18.5
15	Амьсгалын замын халдварт өвчин	Бодит тоо	11349	10993	-356
		10 000 хүн амд	32.8	31.4	-1.4
16	Бэлгийн замаар дамжих халдварт өвчин	Бодит тоо	6037	6093	56
		10 000 хүн амд	17.5	17.4	-0.1
17	Гэдэсний халдварт өвчин	Бодит тоо	5367	3965	-1402
		10 000 хүн амд	15.5	11.3	-4.2
18	Зоонозын халдварт өвчин	Бодит тоо	209	94	-115
		10 000 хүн амд	0.6	0.3	-0.3
19	Цусаар дамжих халдварт өвчин	Бодит тоо	135	91	-44
		10 000 хүн амд	0.4	0.3	-0.1
20	Бусад халдварт өвчин	Бодит тоо	5134	907	-4227
		10 000 хүн амд	14.8	2.6	-12.2

# 1. Эх, хүүхдийн эрүүл мэнд

## 1.1. Төрөлт

Улсын хэмжээнд 2024 оны эхний 7 сарын байдлаар 33541 эх төрсөн нь өнгөрсөн оны мөн үеэс 4755 төрөлтөөр буюу 12.4 хувиар буурсан байна. Төрөлтийн тоо аймгууд болон Улаанбаатар хотод 25-2174 төрөлтөөр буурсан үзүүлэлттэй байна.

Төрсөн эхчүүдийн 27694 нь буюу 82.6 хувь нь эмчийн хяналтын үзлэгт 6 ба түүнээс дээш удаа хамрагдсан байна. Нийт төрөлтийн 0.3 хувийг гэрийн төрөлт эзэлж байгаа бөгөөд Төв, Говьсүмбэр, Хэнтий, Увс, Ховд, Говь-Алтай, Дорнод, Дархан-Уул, Булган, Хөвсгөл аймгуудад улсын дундажаас 0.1-1.1 хувиар өндөр байна.

2024 оны эхний 7 сарын байдлаар мэс заслын аргаар төрсөн эхчүүд 27.8 хувийг эзэлж байгаа ба 17.3 хувь нь төрөлтийн хүндрэлтэй, 82.7 хувь нь хүндрэлгүй төрсөн байна.

### Хүснэгт 1.1. Төрөлт, төрөх үед үзүүлсэн эмнэлгийн тусламж, хувиар

№	Аймаг/хот	Төрөлтийн эзлэх хувь					20 хүртэлх насны төрөлт	35-аас дээш насны төрөлт
		Аймаг, хотын нэгдсэн эмнэлэг	Хувийн эмнэлэг	Сумын нэгдсэн эмнэлэг	Сумын эрүүл мэндийн төв	Гэртээ		
А	Б	1	2	3	4	5	6	7
1	Архангай	89.5	0.0	0.0	10.2	0.3	4.0	20.1
2	Баян-Өлгий	88.5	0.0	0.0	11.5	0.0	0.9	18.5
3	Баянхонгор	95.8	0.0	0.0	4.1	0.1	3.1	20.3
4	Булган	86.1	0.0	0.0	13.6	0.4	2.2	19.0
5	Говь-Алтай	94.2	0.0	0.0	5.4	0.4	3.2	18.8
6	Говьсүмбэр	99.5	0.0	0.0	0.0	0.5	7.2	16.0
7	Дархан-Уул	99.5	0.0	0.0	0.1	0.4	2.5	24.2
8	Дорноговь	90.4	0.0	8.9	0.5	0.2	5.2	22.2
9	Дорнод	97.6	0.0	0.0	2.1	0.4	4.6	24.7
10	Дундговь	95.3	0.0	0.0	4.7	0.0	7.1	19.5
11	Завхан	61.0	0.0	32.8	6.2	0.0	3.4	22.7
12	Орхон	99.8	0.0	0.0	0.0	0.2	2.8	26.4
13	Өвөрхангай	82.0	0.0	12.6	5.2	0.2	4.9	18.9
14	Өмнөговь	87.5	0.0	0.0	12.5	0.0	4.2	21.5
15	Сүхбаатар	94.9	0.0	0.0	4.8	0.3	4.1	25.2
16	Сэлэнгэ	54.5	0.0	41.1	4.2	0.2	5.6	23.6
17	Төв	84.3	0.0	0.0	14.3	1.4	3.5	24.5
18	Увс	90.1	0.0	0.0	9.5	0.4	2.6	18.0
19	Ховд	91.8	0.0	4.4	3.4	0.4	2.6	18.4
20	Хөвсгөл	88.0	0.0	0.0	11.6	0.4	5.0	19.7
21	Хэнтий	78.1	0.0	13.0	8.4	0.5	4.7	21.9
22	<b>Аймгийн дундаж</b>	<b>88.5</b>	<b>0.0</b>	<b>5.0</b>	<b>6.3</b>	<b>0.3</b>	<b>3.6</b>	<b>21.3</b>
23	Улаанбаатар	93.2	6.5	0.0	0.0	0.3	3.4	26.3
24	<b>Улсын дундаж</b>	<b>91.0</b>	<b>3.5</b>	<b>2.3</b>	<b>2.9</b>	<b>0.3</b>	<b>3.5</b>	<b>24.0</b>

## Зураг 1.1. Төрсөн эх, амьд төрсөн нярайн тоо



## 1.2. Хүүхдийн эрүүл мэнд

2024 оны эхний 7 сарын байдлаар улсын хэмжээнд 33797 хүүхэд амьд төрсөн нь өнгөрсөн оны мөн үеэс 4735 хүүхдээр буюу 12.3 хувиар буурчээ. Төрөлтийн түвшин 1000 хүн амд 10.0 байна.

Амьд төрсөн хүүхдийн 17444 буюу 51.6 хувь нь хүү, 16353 буюу 48.4 хувь нь охин байна. Төрөх үеийн хүйсийн харьцаа 100 охинд ойролцоогоор 107 хүү ногдож байна.

Амьд төрсөн нийт хүүхдээс 1536 нярай буюу 4.5 хувь нь 2500 грамаас доош жинтэй, 219 тохиолдол буюу 0.6 хувь нь төрөлхийн гажигтай төрсөн байна. Төрсний дараа 1 цагийн дотор хөхөө амласан хүүхдийн эзлэх хувь 96.7 байна. Дутуу төрөлтийн түвшин 1000 амьд төрөлтөд 67.6 байна. Амьгүй төрөлтийн түвшин 1000 нийт төрөлтөд 5.2 байна.

Хүснэгт 1.2. Амьд төрсөн хүүхэд, эхийн тээлтийн хугацаа, хувиар

№	Аймаг/хот	Эхийн тээлтийн хугацаа эзлэх хувь					Төрөлхийн гажигтай төрсөн	2500 гр-аас доош жинтэй төрсөн хүүхэд
		22-28 долоо хоногтой	29-32 долоо хоногтой	33-36 долоо хоногтой	37-41 долоо хоногтой	42 долоо хоногос дээш		
А	Б	1	2	3	4	5	6	7
1	Архангай	0.2	0.3	3.3	96.3	0.0	0.3	3.7
2	Баян-Өлгий	0.1	0.5	3.0	96.5	0.0	0.7	4.6
3	Баянхонгор	0.4	1.3	5.1	93.2	0.0	0.5	4.2
4	Булган	0.0	1.1	3.7	95.2	0.0	1.1	3.7
5	Говь-Алтай	0.0	1.4	7.7	90.9	0.0	0.8	4.4
6	Говьсүмбэр	0.0	0.0	2.6	97.4	0.0	1.5	1.5
7	Дархан-Уул	0.2	0.4	2.6	95.8	1.1	0.4	2.2
8	Дорноговь	0.0	0.8	4.0	95.0	0.2	0.8	3.5
9	Дорнод	0.1	0.6	1.5	97.7	0.0	0.3	2.6
10	Дундговь	0.3	1.2	3.6	95.0	0.0	0.9	3.3
11	Завхан	0.0	0.5	4.6	94.9	0.0	1.2	3.8
12	Орхон	0.5	1.1	5.5	92.8	0.1	0.5	5.5
13	Өвөрхангай	0.0	1.5	4.5	94.0	0.0	0.1	4.6
14	Өмнөговь	0.1	1.0	3.5	95.4	0.0	0.9	4.3
15	Сүхбаатар	0.0	0.8	6.8	92.3	0.0	1.1	3.7
16	Сэлэнгэ	0.0	0.5	3.8	95.6	0.2	0.2	2.9
17	Төв	0.5	0.9	5.3	93.3	0.0	0.2	4.1
18	Увс	0.0	0.3	4.8	94.9	0.0	1.0	3.0
19	Ховд	0.1	0.6	3.7	95.6	0.0	0.3	2.6
20	Хөвсгөл	0.0	0.4	4.6	94.6	0.4	1.0	3.9
21	Хэнтий	1.0	0.6	3.0	95.4	0.0	0.3	4.6
22	<b>Аймгийн дундаж</b>	<b>0.2</b>	<b>0.7</b>	<b>4.1</b>	<b>94.9</b>	<b>0.1</b>	<b>0.6</b>	<b>3.8</b>
23	Улаанбаатар	0.5	1.4	6.4	91.7	0.0	0.7	5.2
24	<b>Улсын дундаж</b>	<b>0.3</b>	<b>1.1</b>	<b>5.3</b>	<b>93.2</b>	<b>0.1</b>	<b>0.6</b>	<b>4.5</b>

2024 оны эхний 7 сарын байдлаар тав хүртэлх насны хүүхдийн өсөлт хөгжлийн хяналтад 1098675 хүүхэд хамрагдсанаас 0.15 хувь нь туранхай, 0.13 хувь нь тураалтай, 0.15 хувь нь өсөлтийн хоцрогдолтой байна.

### Хүснэгт 1.3. Тав хүртэлх насны хүүхдийн жингийн мэдээ, хувиар

№	Аймаг/хот	Бүгд	Жингийн мэдээ			А амин дэм уусан	Д амин дэм уусан	Олон найрлагат бичил тэжээл хэрэглэсэн
			Туранхай	Тураалтай	Өсөлтийн хоцрогдолтой			
А	Б	1	2	3	4	5	6	7
1	Архангай	30504	0.30	0.44	0.30	25.01	42.18	14.99
2	Баян-Өлгий	24826	0.37	0.32	0.10	29.64	23.84	6.64
3	Баянхонгор	44629	0.30	0.44	0.35	19.73	30.71	3.72
4	Булган	13467	0.12	0.12	0.16	32.31	11.62	2.24
5	Говь-Алтай	15081	0.28	0.38	0.86	28.35	39.69	5.01
6	Говьсүмбэр	5887	0.02	0.02	0.02	22.47	15.80	3.07
7	Дархан-Уул	53096	0.18	0.02	0.10	16.50	83.68	1.06
8	Дорноговь	24835	0.10	0.20	0.21	20.86	61.16	1.01
9	Дорнод	34772	0.14	0.15	0.17	22.12	43.93	0.65
10	Дундговь	13528	0.04	0.03	0.02	19.92	44.62	0.55
11	Завхан	24257	0.05	0.03	0.07	24.71	50.88	6.98
12	Орхон	51736	0.18	0.04	0.17	14.19	79.93	0.09
13	Өвөрхангай	26651	0.20	0.16	0.18	31.18	50.84	1.72
14	Өмнөговь	24153	0.36	0.16	0.22	25.31	67.37	1.09
15	Сүхбаатар	11729	0.32	0.09	0.38	32.76	35.30	10.26
16	Сэлэнгэ	26571	0.10	0.03	0.02	27.45	17.38	2.80
17	Төв	12920	0.09	0.08	0.09	35.79	32.10	4.35
18	Увс	36163	0.19	0.32	0.36	20.71	36.74	0.28
19	Ховд	40274	0.12	0.07	0.02	18.18	48.27	0.09
20	Хөвсгөл	34210	0.03	0.06	0.09	29.82	57.04	7.32
21	Хэнтий	12271	0.22	0.06	0.10	27.44	60.07	10.15
22	<b>Аймгийн дундаж</b>	<b>561560</b>	<b>0.18</b>	<b>0.16</b>	<b>0.18</b>	<b>23.15</b>	<b>49.49</b>	<b>3.40</b>
23	Улаанбаатар	537115	0.12	0.09	0.11	14.98	27.21	1.46
24	<b>Улсын дундаж</b>	<b>1098675</b>	<b>0.15</b>	<b>0.13</b>	<b>0.15</b>	<b>19.15</b>	<b>38.60</b>	<b>2.45</b>

### 1.3. Эхийн эндэгдэл

Улсын хэмжээнд 2024 оны эхний 7 сарын байдлаар эхийн эндэгдлийн 6 тохиолдол бүртгэгдэж, 100000 амьд төрөлтөд 17.8 ногдож байна. Сүүлийн 10 жилийн дундажаар 100000 амьд төрөлтөд ногдох эхийн эндэгдэл 35.5 байна.

Зураг 1.2. Эхийн эндэгдэл, 100 000 амьд төрөлтөд



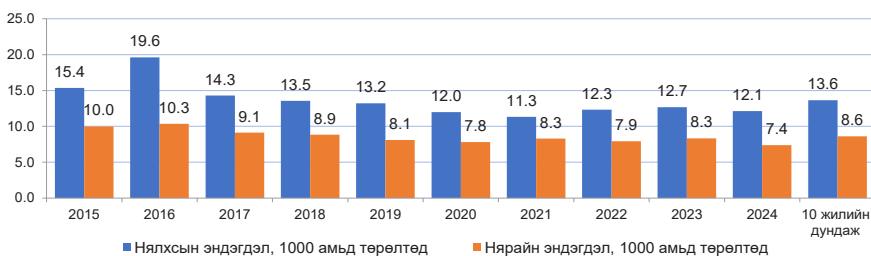


### 1.4. Нялхсын эндэгдэл

Улсын хэмжээнд 2024 оны эхний 7 сарын байдлаар нялхсын эндэгдлийн 410 тохиолдол бүртгэгдэж, 1000 амьд төрөлтөд 12.1 ногдож байгаа нь өнгөрсөн оны мөн үетэй харьцуулахад 78 тохиолдлоор буурсан үзүүлэлттэй байна. Нялхсын эндэгдлийн 59.3 хувь нь эрэгтэй, 40.7 хувь нь эмэгтэй хүүхэд байна.

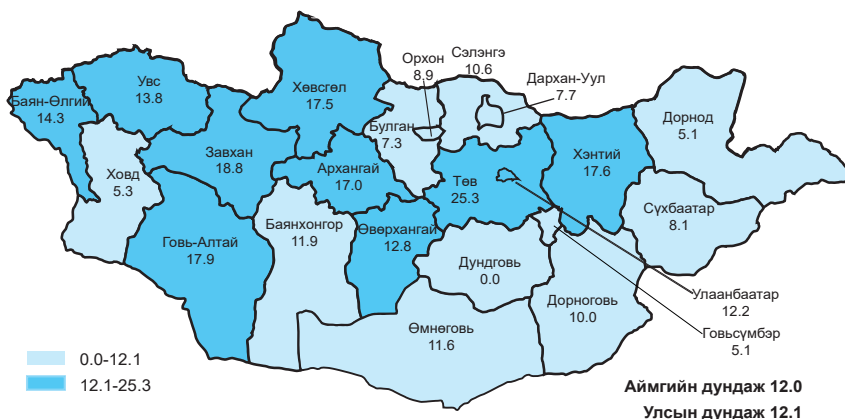
Нялхсын эндэгдлийн 61.0 хувийг нярайн эндэгдэл эзэлж байгаа ба 1000 амьд төрөлтөд ногдох нярайн эндэгдэл 7.4 байна. Нярайн эндэгдлийн нийт 250 тохиолдлын 164 буюу 65.6 хувь нь эрт үеийн эндэгдэл, 86 буюу 34.4 хувийг хожуу үеийн эндэгдэл тус тус эзэлж байна.

Зураг 1.3. Нялхсын эндэгдэл, 1000 амьд төрөлтөд



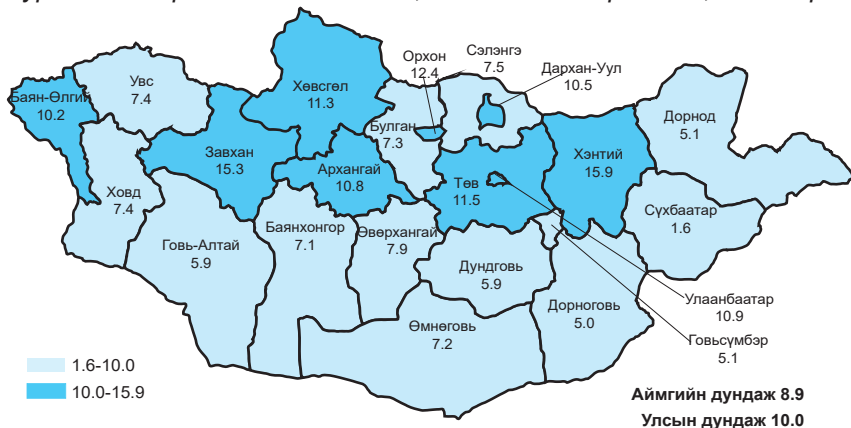
2024 оны эхний 7 сарын байдлаар 1000 амьд төрөлтөд ногдох нялхсын эндэгдлийг аймгуудаар харьцуулбал: Төв (25.3), Завхан (18.8), Говь-Алтай (17.9), Хэнтий (17.6), Хөвсгөл (17.5), Архангай (17.0), Баян-Өлгий (14.3), Увс (13.8), Өвөрхангай (12.8) аймгуудад болон Улаанбаатар хотод (12.2) улсын дундаж үзүүлэлтээс 0.1-13.2 өндөр байна.

Зураг 1.4. Нялхсын эндэгдэл, 1000 амьд төрөлтөд, аймгаар



Нялхсын эндэгдлийг шалтгаанаар авч үзвэл: Перинаталь үеийн эмгэг 57.6 хувь, төрөлхийн хөгжлийн гажиг 16.1 хувь, амьсгалын тогтолцооны эмгэг 8.8 хувийг тус тус эзэлж байна.

Зураг 1.5. Перинаталь эндэгдэл, 1000 нийт төрөлтөд, аймгаар



### 1.5. Тав хүртэлх насны хүүхдийн эндэгдэл

Улсын хэмжээнд 2024 оны эхний 7 сарын байдлаар тав хүртэлх насны хүүхдийн эндэгдлийн 513 тохиолдол бүртгэгдэж, 1000 амьд төрөлтөд 15.2 ногдож байгаа нь өмнөх оны мөн үетэй харьцуулахад 78 тохиолдлоор буурсан байна.

Тав хүртэлх насандаа эндсэн хүүхдийн 297 тохиолдол буюу 57.9 хувь нь эрэгтэй, 216 тохиолдол буюу 42.1 хувь нь эмэгтэй хүүхэд байна. Нийт тохиолдлын 24.8 хувь нь эмнэлгээс гадуур, 75.2 хувь нь эмнэлэгт нас барсан ба үүнээс хоног болоогүй нас баралт 23.2 хувийг эзэлж байна.

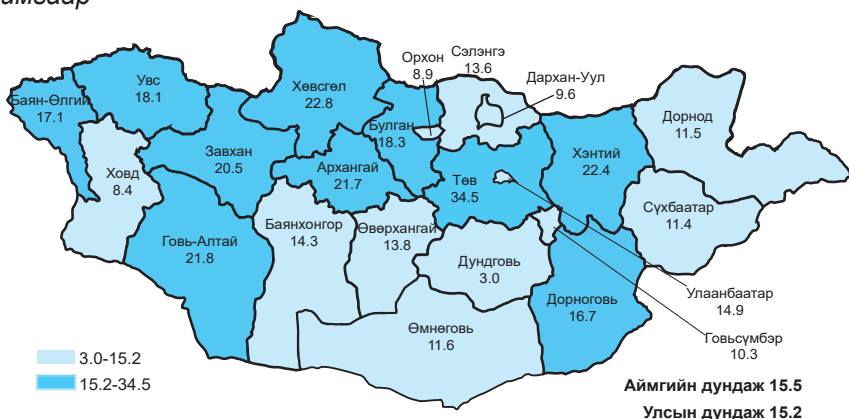
Зураг 1.6. Хүүхдийн эндэгдэл, 1000 амьд төрөлтөд



Шалтгаанаар авч үзвэл: Нийт эндэгдлийн 84.7 хувь нь өвчнөөр, 15.3 хувь нь осол, гэмтлийн улмаас эндсэн байна. Перинаталь үед үүссэн эмгэг 46.0 хувь, төрөлхийн хөгжлийн гажиг 14.4 хувь, амьсгалын тогтолцооны эмгэг 9.6 хувийг тус тус эзэлж байна.

Аймгуудаар харьцуулбал: 1000 амьд төрөлтөд ногдох тав хүртэлх насны хүүхдийн эндэгдэл Төв (34.5), Хөвсгөл (22.8), Хэнтий (22.4), Говь-Алтай (21.8), Архангай (21.7), Завхан (20.5), Булган (18.3), Увс (18.1), Баян-Өлгий (17.1), Дорноговь (16.7) аймгуудад улсын дундаж үзүүлэлтээс 0.3-19.3 өндөр байна.

Зураг 1.7. Тав хүртэлх насны хүүхдийн эндэгдэл, 1000 амьд төрөлтөд, аймгаар



## 2. ЭМНЭЛГИЙН ТУСЛАМЖ ҮЙЛЧИЛГЭЭНИЙ ҮЗҮҮЛЭЛТ

### 2.1. Амбулаторийн тусламж үйлчилгээ

Улсын хэмжээнд 2024 оны эхний 7 сарын байдлаар нийт 13623810 эмчийн үзлэг хийгдсэнээс 24.4 хувийг урьдчилан сэргийлэх үзлэг, 58.1 хувийг өвчний учир амбулаторт, 7.1 хувийг идэвхитэй хяналтын үзлэг, 10.4 хувийг гэрийн үзлэг тус тус эзэлж байна. Нэг их эмчид ногдох үзлэгийн тоо 910 байна. Өмнөх оны мөн үетэй харьцуулахад өвчний учир амбулаторийн үзлэг 3.9 хувиар буурч, идэвхитэй хяналт 1.4, гэрийн үзлэг 1.3, урьдчилан сэргийлэх үзлэг 1.2 хувиар тус тус өссөн байна.

## Хүснэгт 2.1. Эмчийн үзлэг, эмнэлгийн төрлөөр, хувиар

№	Аймаг/хот	Багийн бага эмч	Сумын бага эмч	Сумын эх баригч бага эмч	Сумын их эмч	Аймаг, дүүргийн нэгдсэн эмнэлэг	Өрхийн эмчийн үзлэг	Бусад
А	Б	1	2	3	4	5	6	7
1	Архангай	15.1	3.1	3.2	21.8	37.7	15.1	4.0
2	Баян-Өлгий	8.1	0.5	3.3	16.5	40.7	25.5	5.3
3	Баянхонгор	11.1	2.4	3.5	13.5	47.9	19.5	2.1
4	Булган	11.5	2.7	4.9	17.3	51.2	8.9	3.4
5	Говь-Алтай	9.5	0.3	3.1	11.2	48.0	20.9	7.0
6	Говьсүмбэр	0.0	0.0	0.4	5.9	55.4	27.2	11.2
7	Дархан-Уул	1.6	0.4	0.8	3.8	35.5	39.1	18.9
8	Дорноговь	5.4	1.9	1.3	25.4	38.8	19.7	7.6
9	Дорнод	3.2	0.7	2.3	10.3	45.5	33.2	4.8
10	Дундговь	7.4	0.2	3.1	18.4	57.8	10.6	2.4
11	Завхан	7.5	1.9	2.4	28.3	34.9	20.4	4.7
12	Орхон	0.0	0.0	0.0	1.4	24.6	46.3	27.7
13	Өвөрхангай	6.8	0.6	2.4	10.6	52.7	22.0	4.9
14	Өмнөговь	4.2	1.1	2.7	13.0	39.8	24.0	15.2
15	Сүхбаатар	6.3	2.0	3.1	16.0	56.7	14.1	1.7
16	Сэлэнгэ	0.4	6.2	4.6	13.3	44.3	23.5	7.7
17	Төв	19.1	3.3	5.9	15.2	42.2	12.1	2.2
18	Увс	8.7	1.4	3.9	16.6	47.7	16.4	5.2
19	Ховд	9.2	0.8	1.8	10.5	46.2	25.7	5.8
20	Хөвсгөл	15.1	3.0	5.2	15.6	27.3	28.5	5.5
21	Хэнтий	3.5	2.0	2.5	28.4	32.5	26.4	4.7
<b>22</b>	<b>Аймгийн дундаж</b>	<b>7.0</b>	<b>1.7</b>	<b>2.8</b>	<b>14.0</b>	<b>40.6</b>	<b>25.4</b>	<b>8.6</b>
23	Улаанбаатар	0.0	0.0	0.0	0.7	21.9	31.9	45.5
<b>24</b>	<b>Улсын дундаж</b>	<b>2.7</b>	<b>0.6</b>	<b>1.1</b>	<b>5.8</b>	<b>29.1</b>	<b>29.4</b>	<b>31.3</b>

## 2.2. Халдварт бус өвчний эрт илрүүлэг үзлэгийн мэдээлэл

Улсын хэмжээнд 2024 оны эхний 7 сарын байдлаар артерийн гипертензи эрт илрүүлэг үзлэгт 18-аас дээш насны нийт 841911 (39.4%) хүн хамрагдсан бөгөөд 39.0 хувь нь эрэгтэй, 61.0 хувь нь эмэгтэй байна. Үр дүнгийн үзүүлэлтээр нийт үзлэгийн 0.6 хувь нь артерийн гипертензи онош батлагдсан байна. Чихрийн шижин өвчний эрт илрүүлэг үзлэгт 35-аас дээш насны нийт 696945 (51.8%) хүн хамрагдсанаас 38.6 хувь нь эрэгтэй, 61.4 хувь нь эмэгтэй байна. Үр дүнгийн үзүүлэлтээр 0.2 хувьд нь чихрийн шижин өвчний онош батлагдсан байна.

Элэгний хорт хавдрын эрт илрүүлэг үзлэгт 40-65 насны 187969 (20.6%) хүн хамрагдсанаас 47 тохиолдолд хорт хавдар оношлогдсон байна.

### 2.2.1. Хөх, умайн хүзүүний хорт хавдрын эрт илрүүлэг үзлэгийн мэдээлэл

Улсын хэмжээнд 2024 оны эхний 7 сарын байдлаар умайн хүзүүний хорт хавдрын эсийн шинжилгээнд суурилсан илрүүлэг үзлэгт зорилтот насны нийт 52089 (23.7%) эмэгтэй хамрагдсан байна. Үр дүнгийн үзүүлэлтээр нийт эсийн шинжилгээний 4.1 хувь нь Пап эерэг буюу эсийн түвшинд өөрчлөлттэй, үүнээс хорт хавдрын шинэ өвчлөлийн 23 тохиолдол бүртгэгдсэн байна.

Хөхний хорт хавдрын эрт илрүүлэг үзлэгт 291419 эмэгтэй хамрагдсанаас 922 (0.3%) тохиолдол хөхний эмнэлзүйн үзлэгээр эерэг, үүнээс хорт хавдрын шинэ өвчлөлийн тохиолдол бүртгэгдээгүй байна.

### 2.3. Жирэмсний хяналт

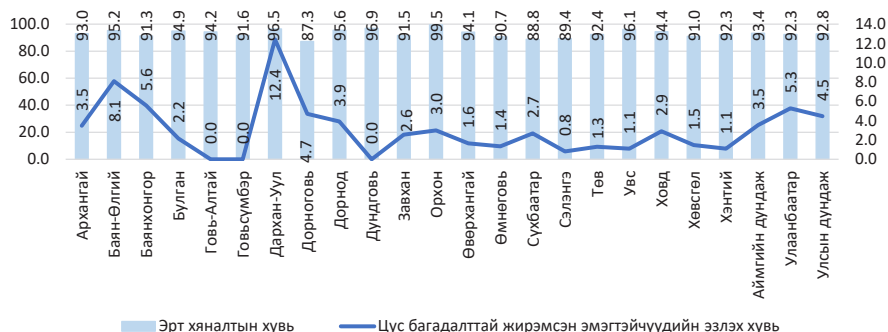
Улсын хэмжээнд 2024 оны эхний 7 сарын байдлаар жирэмсний хяналтад шинээр 33796 эмэгтэйчүүд хамрагдсан ба 92.8 хувь нь эхний 3 сартайд, 6.4 хувь нь 4-6 сартайд, 0.8 хувь нь 7 ба түүнээс дээш сартайд хяналтад орсон байна. Хяналтад орсон жирэмсэн эмэгтэйчүүдийн 96.9 хувь нь цусны шинжилгээнд хамрагдсанаас 4.5 хувь нь цус багадалттай байна.

Шинээр хяналтад хамрагдсан жирэмсэн эмэгтэйчүүдээс трихомониаз илрүүлэх шинжилгээнд 92.5 хувь, заг хүйтэн илрүүлэх шинжилгээнд 92.4 хувь, тэмбүү илрүүлэх шинжилгээнд 98.7 хувь, ХДХВ/ДОХ илрүүлэх шинжилгээнд 97.7 хувь нь хамрагдсан байна.

#### Хүснэгт 2.2. Жирэмсний хяналт, хувиар

№	Аймаг/хот	Хяналтад авсан хувь			6 ба түүнээс дээш удаа хяналтад хамрагдаж төрсөн	Цус багадалттай жирэмсэн эмэгтэйчүүд
		Эхний 3 сартайд	4-6 сартайд	7 ба түүнээс дээш сартайд		
А	Б	1	2	3	4	5
1	Архангай	93.0	6.1	1.0	74.5	3.5
2	Баян-Өлгий	95.2	4.3	0.4	54.5	8.1
3	Баянхонгор	91.3	8.2	0.5	91.6	5.6
4	Булган	94.9	5.1	0.0	74.0	2.2
5	Говь-Алтай	94.2	4.9	0.9	89.2	0.0
6	Говьсүмбэр	91.6	8.4	0.0	83.0	0.0
7	Дархан-Уул	96.5	3.4	0.1	80.3	12.4
8	Дорноговь	87.3	11.2	1.6	84.3	4.7
9	Дорнод	95.6	4.3	0.1	82.6	3.9
10	Дундговь	96.9	2.5	0.6	92.9	0.0
11	Завхан	91.5	8.2	0.2	91.8	2.6
12	Орхон	99.5	0.5	0.0	77.4	3.0
13	Өвөрхангай	94.1	5.4	0.6	75.2	1.6
14	Өмнөговь	90.7	8.2	1.1	92.6	1.4
15	Сүхбаатар	88.8	10.4	0.7	94.4	2.7
16	Сэлэнгэ	89.4	8.3	2.3	89.1	0.8
17	Төв	92.4	6.6	1.0	90.1	1.3
18	Увс	96.1	3.5	0.3	88.3	1.1
19	Ховд	94.4	5.0	0.6	86.2	2.9
20	Хөвсгөл	91.0	8.4	0.6	68.6	1.5
21	Хэнтий	92.3	6.8	0.9	83.4	1.1
22	<b>Аймгийн дундаж</b>	<b>93.4</b>	<b>6.0</b>	<b>0.7</b>	<b>80.7</b>	<b>3.5</b>
23	Улаанбаатар	92.3	6.8	0.9	84.1	5.3
24	<b>Улсын дундаж</b>	<b>92.8</b>	<b>6.4</b>	<b>0.8</b>	<b>82.6</b>	<b>4.5</b>

Зураг 2.1. Жирэмсний эрт хяналтын хувь, аймгаар



Хүснэгт 2.3. Шинээр хяналтад хамрагдсан жирэмсэн эмэгтэйчүүдийн БЗДХ-ын шинжилгээний үзүүлэлт

№	Аймаг/хот	Трихомониаз	Үүнээс: Эерэг	Заг хүйтэн	Үүнээс: Эерэг	Тэмбүү	Үүнээс: Эерэг
1	Архангай	550	0	550	0	720	16
2	Баян-Өлгий	918	0	918	0	1370	0
3	Баянхонгор	827	43	827	1	858	15
4	Булган	366	2	367	3	392	3
5	Говь-Алтай	350	0	373	0	440	5
6	Говьсүмбэр	149	3	149	0	149	3
7	Дархан-Уул	1087	11	1087	0	1087	13
8	Дорноговь	659	4	659	1	763	8
9	Дорнод	613	10	613	1	734	20
10	Дундговь	303	0	265	0	320	1
11	Завхан	396	1	396	0	468	1
12	Орхон	969	17	969	2	969	3
13	Өвөрхангай	857	0	857	0	1033	6
14	Өмнөговь	768	14	768	2	836	8
15	Сүхбаатар	521	11	521	0	521	5
16	Сэлэнгэ	683	13	652	2	900	5
17	Төв	508	10	505	0	620	5
18	Увс	646	1	680	3	836	1
19	Ховд	866	0	846	0	918	3
20	Хөвсгөл	932	8	932	10	976	18
21	Хэнтий	513	4	511	0	639	2
<b>22</b>	<b>Аймгийн дүн</b>	<b>13481</b>	<b>152</b>	<b>13445</b>	<b>25</b>	<b>15549</b>	<b>141</b>
23	Улаанбаатар	17779	204	17779	15	17821	277
<b>24</b>	<b>Улсын дүн</b>	<b>31260</b>	<b>356</b>	<b>31224</b>	<b>40</b>	<b>33370</b>	<b>418</b>

## 2.4. Үр хөндөлт

Улсын хэмжээнд 2024 оны эхний 7 сарын байдлаар нийт 6994 эмэгтэйчүүд үр хөндөх мэс ажилбарыг хийлгэсэн байна. Өмнөх оны мөн үеэс 255 тохиолдлоор буурсан үзүүлэлттэй байна.

Нийт үр хөндөлтийн 346 тохиолдол буюу 4.9 хувийг хожуу үр хөндөлт, 310 тохиолдол буюу 4.4 хувийг өсвөр насны үр хөндөлт эзэлж байна.

#### Хүснэгт 2.4. Үр хөндөлтийн түвшин

№	Аймаг/хот	Үр хөндөлтийн тоо			Үр хөндөлтийн харьцаа (1000 амьд төрөлтөд)		
		2023 он	2024 он	5 жилийн дундаж	2023 он	2024 он	5 жилийн дундаж
1	Архангай	90	109	137	108.4	168.7	160.8
2	Баян-Өлгий	89	35	59	54.7	23.9	36.9
3	Баянхонгор	47	67	101	48.2	80.0	101.7
4	Булган	32	19	41	86.5	69.6	101.8
5	Говь-Алтай	22	47	37	38.7	93.3	57.5
6	Говьсүмбэр	18	9	25	81.8	46.2	107.3
7	Дархан-Уул	307	243	321	256.9	233.0	269.9
8	Дорноговь	201	194	201	315.5	324.4	279.1
9	Дорнод	90	116	188	98.5	148.5	196.6
10	Дундговь	74	63	64	179.6	186.4	145.0
11	Завхан	7	5	14	10.0	8.6	20.1
12	Орхон	148	137	130	111.3	121.5	96.9
13	Өвөрхангай	89	68	93	76.3	67.2	78.4
14	Өмнөговь	238	271	302	295.7	392.2	366.2
15	Сүхбаатар	60	68	59	80.3	110.7	83.0
16	Сэлэнгэ	25	18	17	32.1	27.2	20.0
17	Төв	37	53	45	72.8	121.8	81.9
18	Увс	136	165	149	125.0	175.7	143.9
19	Ховд	27	28	21	24.0	29.6	19.1
20	Хөвсгөл	21	11	24	16.2	9.6	17.2
21	Хэнтий	33	40	49	43.0	64.0	60.6
<b>22</b>	<b>Аймгийн дүн</b>	<b>1791</b>	<b>1766</b>	<b>2079</b>	<b>99.2</b>	<b>114.2</b>	<b>112.1</b>
23	Улаанбаатар	5458	5228	5298	266.6	285.1	256.4
<b>24</b>	<b>Улсын дүн</b>	<b>7249</b>	<b>6994</b>	<b>7377</b>	<b>188.1</b>	<b>206.9</b>	<b>188.1</b>

#### 2.5. Түргэн тусламжийн дуудлага

Улсын хэмжээнд 2024 оны эхний 7 сарын байдлаар 467095 түргэн тусламжийн дуудлага хүлээн авч үйлчилсэнээс 7.0 хувийг алсын, 10.1 хувийг осол, гэмтлийн дуудлага эзэлж байна.

## Зураг 2.2. Түргэн тусламжийн дуудлагын тоо



## Хүснэгт 2.5. Түргэн тусламжийн дуудлагын тоо

№	Аймаг/хот	Түргэн тусламжийн дуудлага			Бүх дуудлагад эзлэх хувь	Алсын дуудлагын эзлэх хувь	Осол, гэмтлийн дуудлагын эзлэх хувь
		Бүгд	Алсын дуудлага	Осол, гэмтлийн дуудлага			
1	Архангай	9450	2054	435	2.0	21.7	4.6
2	Баян-Өлгий	9640	2264	269	2.1	23.5	2.8
3	Баянхонгор	8407	2011	325	1.8	23.9	3.9
4	Булган	7942	999	239	1.7	12.6	3.0
5	Говь-Алтай	7967	1403	191	1.7	17.6	2.4
6	Говьсүмбэр	2940	118	87	0.6	4.0	3.0
7	Дархан-Уул	9358	229	944	2.0	2.4	10.1
8	Дорноговь	9442	1169	467	2.0	12.4	4.9
9	Дорнод	5754	530	243	1.2	9.2	4.2
10	Дундговь	6042	1267	169	1.3	21.0	2.8
11	Завхан	12381	1804	222	2.7	14.6	1.8
12	Орхон	8912	186	1426	1.9	2.1	16.0
13	Өвөрхангай	10429	2723	505	2.2	26.1	4.8
14	Өмнөговь	5492	920	506	1.2	16.8	9.2
15	Сүхбаатар	9736	2031	206	2.1	20.9	2.1
16	Сэлэнгэ	15819	2388	679	3.4	15.1	4.3
17	Төв	9434	2818	417	2.0	29.9	4.4
18	Увс	8658	2544	182	1.9	29.4	2.1
19	Ховд	7667	1663	296	1.6	21.7	3.9
20	Хөвсгөл	12202	1775	291	2.6	14.5	2.4
21	Хэнтий	12617	1642	254	2.7	13.0	2.0
<b>22</b>	<b>Аймгийн дүн</b>	<b>190289</b>	<b>32538</b>	<b>8353</b>	<b>40.7</b>	<b>17.1</b>	<b>4.4</b>
23	Улаанбаатар	276806	97	38671	59.3	0.0	14.0
<b>24</b>	<b>Улсын дүн</b>	<b>467095</b>	<b>32635</b>	<b>47024</b>	<b>100.0</b>	<b>7.0</b>	<b>10.1</b>



## 2.6 Хэвтэн эмчлүүлэгчдийн тусламж үйлчилгээ

Улсын хэмжээнд 2024 оны эхний 7 сарын байдлаар 606013 үйлчлүүлэгч эмнэлэгт хэвтэн эмчлүүлж, 4121139 ор хоног ашигласан байна. Улсын дунджаар ор ашиглалтын хувь 65.7, дундаж ор хоног 6.8 байна. Өмнөх оны мөн үетэй харьцуулахад хэвтэн эмчлүүлэгч 4798 хүнээр, ор хоног 44607 тохиолдлоор тус тус буурсан байна.

### Хүснэгт 2.6. Стационарын тусламж, үйлчилгээний зарим үзүүлэлтүүд

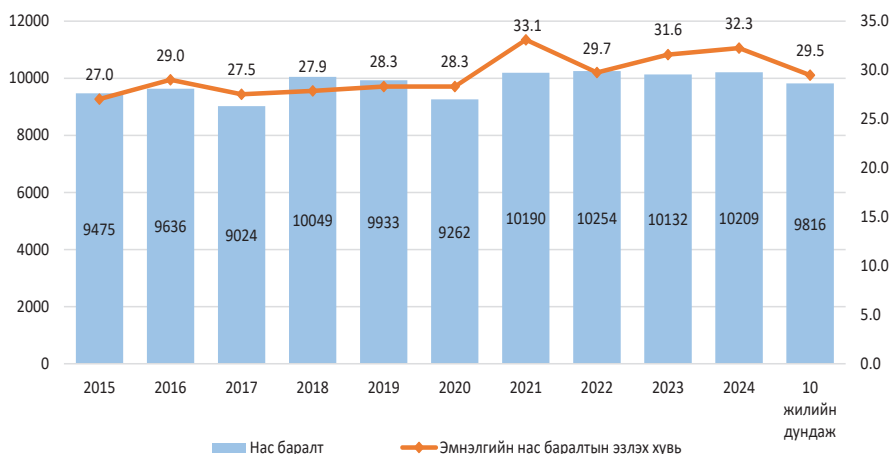
№	Аймаг/хот	Орны тоо	Орны фонд ашиглалт	Орны фонд ашиглалтын хувь	Дундаж ор хоног	Орны эргэлт
1	Архангай	594	141.6	66.5	7.0	20.6
2	Баян-Өлгий	1016	148.0	69.5	7.1	21.5
3	Баянхонгор	691	144.8	68.0	6.9	21.1
4	Булган	309	169.7	79.7	7.1	24.1
5	Говь-Алтай	493	131.5	61.7	7.0	18.9
6	Говьсүмбэр	176	147.4	69.2	7.0	21.6
7	Дархан-Уул	843	149.3	70.1	7.0	21.7
8	Дорноговь	549	146.7	68.9	7.1	21.0
9	Дорнод	584	141.1	66.2	6.7	21.1
10	Дундговь	368	131.2	61.6	7.3	18.2
11	Завхан	633	131.9	61.9	6.7	19.8
12	Орхон	941	154.6	72.6	6.8	23.1
13	Өвөрхангай	1044	119.9	56.3	6.9	17.7
14	Өмнөговь	767	87.3	41.0	6.3	13.9
15	Сүхбаатар	530	156.1	73.3	7.9	20.2
16	Сэлэнгэ	878	122.1	57.3	7.1	17.5
17	Төв	565	137.3	64.5	7.2	19.4
18	Увс	562	168.5	79.1	6.7	25.3
19	Ховд	820	158.6	74.4	7.6	21.0
20	Хөвсгөл	1011	120.5	56.6	6.7	18.3
21	Хэнтий	602	157.3	73.9	7.4	21.6
<b>22</b>	<b>Аймгийн дүн</b>	<b>13976</b>	<b>139.2</b>	<b>65.3</b>	<b>7.0</b>	<b>20.1</b>
23	Улаанбаатар	15467	140.7	66.1	6.6	21.5
<b>24</b>	<b>Улсын дүн</b>	<b>29443</b>	<b>140.0</b>	<b>65.7</b>	<b>6.8</b>	<b>20.8</b>

### 3. ХҮН АМЫН НАС БАРАЛТ

2024 оны эхний 7 сарын байдлаар улсын хэмжээнд нас баралтын 10209 тохиолдол бүртгэгдсэн нь өнгөрсөн оны мөн үеэс 77 тохиолдлоор өссөн байна.

Нийт нас баралтын 6427 тохиолдол буюу 63.0 хувь нь эрэгтэй, 3782 буюу 37.0 хувь нь эмэгтэй байна. Нийт нас баралтын 32.3 хувь нь эмнэлэгт нас барсан бөгөөд үүнээс 710 тохиолдол буюу 21.6 хувийг хоног болоогүй нас баралт эзэлж байна. Эмнэлэгт хоног болоогүй нас баралт өмнөх оны мөн үеэс 61 тохиолдлоор буурсан байна.

Зураг 3.1. Нас баралт, /бодит тоогоор/



Нас баралтын түвшин 1000 хүн амд 3.0 байна. Нас баралтын 4.0 хувийг нэг хүртэлх насны хүүхдийн эндэгдэл, 5.0 хувийг тав хүртэлх насны хүүхдийн эндэгдэл эзэлж байна.

Осол гэмтэл, гадны шалтгаант нас баралтын 1742 тохиолдол бүртгэгдэж, нийт нас баралтын 17.1 хувийг эзэлж байна. Өмнөх оны мөн үеэс 32 тохиолдлоор буурсан бөгөөд 10000 хүн амд ногдох осол гэмтэл, гадны шалтгаант нас баралт 5.1 байна.

*Хүснэгт 3.1. Осол гэмтэл, гадны шалтгаант нас баралтад эзлэх хувь*

№	Аймаг/хот	Амиа хорлолт	Бусдад хорлогдсон	Үйлдвэрийн осол	Зам тээврийн осол	Бусад осол	Тодорхойгүй
A	Б	1	2	3	4	5	6
1	Архангай	17.9	1.8	1.8	30.4	48.2	0.0
2	Баян-Өлгий	17.2	0.0	0.0	37.9	44.8	0.0
3	Баянхонгор	35.3	2.9	0.0	26.5	35.3	0.0
4	Булган	22.2	3.7	0.0	18.5	55.6	0.0
5	Говь-Алтай	19.2	3.8	0.0	30.8	46.2	0.0
6	Говьсүмбэр	5.0	0.0	5.0	30.0	60.0	0.0
7	Дархан-Уул	13.6	0.0	4.5	13.6	68.2	0.0
8	Дорноговь	20.0	2.2	0.0	35.6	42.2	0.0
9	Дорнод	20.0	8.6	0.0	14.3	57.1	0.0
10	Дундговь	16.7	0.0	0.0	27.8	55.6	0.0
11	Завхан	34.8	13.0	0.0	30.4	21.7	0.0
12	Орхон	4.8	4.8	0.0	4.8	85.7	0.0
13	Өвөрхангай	20.0	5.7	0.0	22.9	51.4	0.0
14	Өмнөговь	23.1	0.0	0.0	26.9	50.0	0.0
15	Сүхбаатар	14.3	10.7	14.3	28.6	32.1	0.0
16	Сэлэнгэ	23.0	3.3	0.0	24.6	49.2	0.0
17	Төв	14.9	0.0	3.0	38.8	43.3	0.0
18	Увс	34.0	2.1	0.0	29.8	34.0	0.0
19	Ховд	9.5	0.0	0.0	23.8	61.9	4.8
20	Хөвсгөл	40.3	4.2	0.0	20.8	34.7	0.0
21	Хэнтий	28.8	9.6	3.8	15.4	42.3	0.0
<b>22</b>	<b>Аймгийн дундаж</b>	<b>22.6</b>	<b>3.7</b>	<b>1.4</b>	<b>26.0</b>	<b>46.1</b>	<b>0.1</b>
23	Улаанбаатар	11.6	7.7	0.5	5.5	66.8	7.9
<b>24</b>	<b>Улсын дундаж</b>	<b>16.4</b>	<b>5.9</b>	<b>0.9</b>	<b>14.5</b>	<b>57.7</b>	<b>4.5</b>

#### 4. ЭМГЭГ СУДЛАЛЫН ШИНЖИЛГЭЭ

2024 оны эхний 7 сарын байдлаар аймаг хотын нэгдсэн эмнэлгүүдэд нас баралтын 2655 тохиолдол бүртгэгдсэнээс 40.3 хувьд нь эмгэг судлалын болон шүүх эмнэлгийн задлан шинжилгээ хийгдсэн байна.

Задлан шинжилгээний хувь Булган, Өвөрхангай, Дундговь, Баян-Өлгий, Төв, Дархан-Уул, Говьсүмбэр аймгуудад аймгийн дундаж үзүүлэлтээс 5.0-23.3 хувиар доогуур үзүүлэлттэй байна. Улсын хэмжээнд үндсэн оношийн зөрүү 28 тохиолдол бүртгэгдэж, оношийн зөрүүний хувь 3.1 байна.

##### Хүснэгт 4.1. Эмгэг судлалын шинжилгээний үзүүлэлт, аймгаар

№	Аймаг/хот	Эдийн шинжилгээ	Эсийн шинжилгээ	Аймаг, хотын нэгдсэн эмнэлэгт бүртгэгдсэн нас баралт	Аймаг, хотын нэгдсэн эмнэлэгт хийгдсэн задлан шинжилгээ		Аймаг, хотын нэгдсэн эмнэлгийн амьгүй төрөлт	Амьгүй төрөлтөд хийгдсэн задлан шинжилгээ	Задлан шинжилгээ хийгээгүй	Задлан шинжилгээний хувь	Оношийн зөрүү /тоо/	Оношийн зөрүүний хувь
					Эмгэг судлалын	Шүүх эмнэлгийн						
1	Архангай	593	732	37	11	5	1	1	21	44.7%	0	0.0%
2	Баян-Өлгий	472	1741	23	5	0	3	3	18	30.8%	1	12.5%
3	Баянхонгор	1006	2386	40	21	4	3	1	15	60.5%	3	13.6%
4	Булган	251	1860	15	3	3	0	0	9	40.0%	0	0.0%
5	Говь-Алтай	594	1248	23	13	1	2	2	9	64.0%	0	0.0%
6	Говьсүмбэр	138	264	23	2	3	0	0	18	21.7%	0	0.0%
7	Дархан-Уул	962	3526	119	20	7	5	5	92	25.8%	1	4.0%
8	Дорноговь	588	1208	39	20	3	0	0	16	59.0%	3	15.0%
9	Дорнод	706	3228	65	21	8	0	0	36	44.6%	0	0.0%
10	Дундговь	304	1133	24	6	3	1	0	15	36.0%	0	0.0%
11	Завхан	272	827	15	7	2	0	1	6	66.7%	0	0.0%
12	Орхон	1621	1913	69	33	6	3	0	30	54.2%	3	9.1%
13	Өвөрхангай	1030	3613	41	15	1	0	0	25	39.0%	0	0.0%
14	Өмнөговь	87	194	22	8	6	0	0	8	63.6%	0	0.0%
15	Сүхбаатар	589	1569	27	17	4	0	0	6	77.8%	1	5.9%
16	Сэлэнгэ	322	768	25	11	1	1	1	13	50.0%	0	0.0%
17	Төв	1110	1613	51	15	0	0	0	36	29.4%	0	0.0%
18	Увс	1067	2155	31	15	1	1	1	15	53.1%	1	6.3%
19	Ховд	548	540	33	15	0	4	2	18	45.9%	0	0.0%
20	Хөвсгөл	692	3745	55	23	4	5	0	28	45.0%	2	8.7%
21	Хэнтий	352	1492	40	17	4	0	0	19	52.5%	0	0.0%
<b>22</b>	<b>Аймгийн дүн</b>	<b>13304</b>	<b>35755</b>	<b>817</b>	<b>298</b>	<b>66</b>	<b>29</b>	<b>17</b>	<b>453</b>	<b>45.0%</b>	<b>15</b>	<b>4.8%</b>
23	Улаанбаатар	34129	16830	1838	544	159	83	30	1135	38.2%	13	2.3%
<b>24</b>	<b>Улсын дүн</b>	<b>47433</b>	<b>52585</b>	<b>2655</b>	<b>842</b>	<b>225</b>	<b>112</b>	<b>47</b>	<b>1588</b>	<b>40.3%</b>	<b>28</b>	<b>3.1%</b>

## 5. ХАЛДВАРТ ӨВЧИН

Улсын хэмжээнд 2024 оны эхний 7 сарын байдлаар 24 төрлийн 22143 халдварт өвчний тохиолдол бүртгэгдэж, 10000 хүн амд 63.2 ногдож байна. Өмнөх оны мөн үеэс 6088 тохиолдлоор буюу 10000 хүн амд ногдох өвчлөл 18.5-оор буурсан байна.

10 000 хүн амд ногдох халдварт өвчнийг аймгуудаар харьцуулбал: Дорнод (156.7), Өмнөговь (156.0), Дорноговь (99.0), Баянхонгор (98.7), Төв (87.6), Дархан-Уул (85.0), Говьсүмбэр (76.5), Говь-Алтай (68.5) аймгуудад улсын дундаж үзүүлэлтээс 5.4-93.5 өндөр байна.

### Хүснэгт 5.1. Халдварт өвчний тохиолдол, нас баралт, төрлөөр

№	Халдварт өвчний төрөл	Өвчлөл			Нас баралт		
		2023 он	2024 он	Өсөлт/ Бууралт	2023 он	2024 он	Өсөлт/ Бууралт
1	Амьсгалын замын халдварт өвчин	11349	10993	-356	25	24	-1
2	Бэлгийн замаар дамжих халдварт өвчин	6037	6093	56	3	1	-2
3	Гэдэсний халдварт өвчин	5367	3965	-1402	1	0	-1
4	Зоонозын халдварт өвчин	209	94	-115	3	2	-1
5	Цусаар дамжих халдварт өвчин	135	91	-44	5	7	2
6	Бусад халдварт өвчин	5134	907	-4227	8	2	-6
7	<b>Нийт халдварт өвчин</b>	<b>28231</b>	<b>22143</b>	<b>-6088</b>	<b>45</b>	<b>36</b>	<b>-9</b>

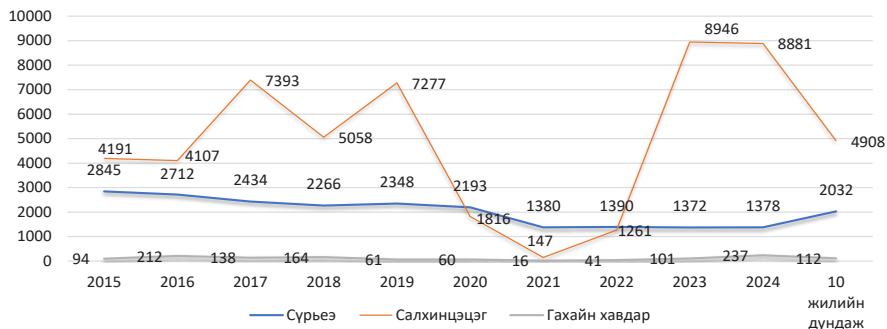
### 5.1. Халдварт өвчний нас баралт

Улсын хэмжээнд 2024 оны эхний 7 сарын байдлаар халдварт өвчний нас баралтын нийт 36 тохиолдол бүртгэгдсэнээс сүрьеэ (24), нярайн бактерт үжил (6), хачигт энцефалит (2), коронавируст халдвар (2), вируст хепатит (1), төрөлхийн тэмбүү (1) тохиолдол тус тус бүртгэгдсэн байна.

### 5.2. Амьсгалын замын халдварт өвчин

2024 оны эхний 7 сарын байдлаар улсын хэмжээнд амьсгалын замын халдварт өвчний 10993 тохиолдол бүртгэгдэж, нийт халдварт өвчний 49.6 хувийг эзэлж байна. Амьсгалын замын халдварт өвчин өмнөх оноос 356 тохиолдлоор буурсан байна.

**Зураг 5.1 Амьсгалын замын халдварт өвчний тохиолдол**

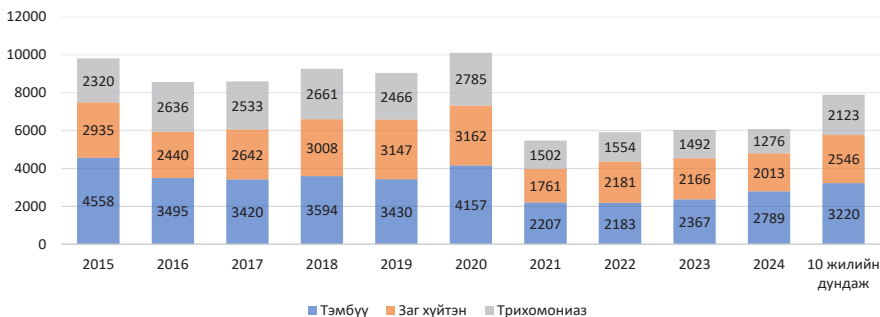


### 5.3. Бэлгийн замаар дамжих халдварт өвчин

2024 оны эхний 7 сарын байдлаар улсын хэмжээнд бэлгийн замаар дамжих халдварт өвчний 6093 тохиолдол бүртгэгдсэн нь нийт халдварт өвчний 27.5 хувийг эзэлж байна. Өмнөх оны мөн үеэс 56 тохиолдлоор өссөн байна.

Бэлгийн замаар дамжих халдварт өвчний 45.8 хувийг тэмбүү, 33.0 хувийг заг хүйтэн, 20.9 хувийг трихомониаз, 0.3 хувийг ХДХВ/ДОХ тус тус эзэлж байна. Өнгөрсөн оны мөн үетэй харьцуулахад тэмбүүгийн өвчлөл 422 тохиолдлоор өссөн ба 10000 хүн амд ногдох тэмбүүгийн өвчлөл Өмнөговь (13.0), Говьсүмбэр (11.1), Баянхонгор (9.4), Дорнод (9.3) аймгууд болон Улаанбаатар хотод (10.9) улсын дундаж үзүүлэлтээс 1.3-5.1 өндөр байна.

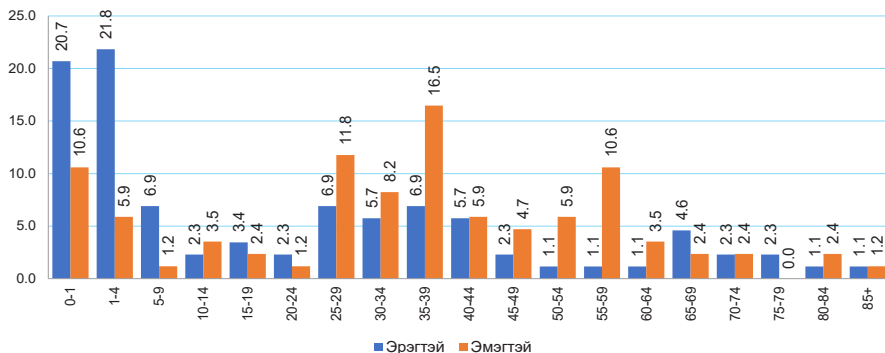
**Зураг 5.2. Бэлгийн замаар дамжих халдварт өвчний тохиолдол**



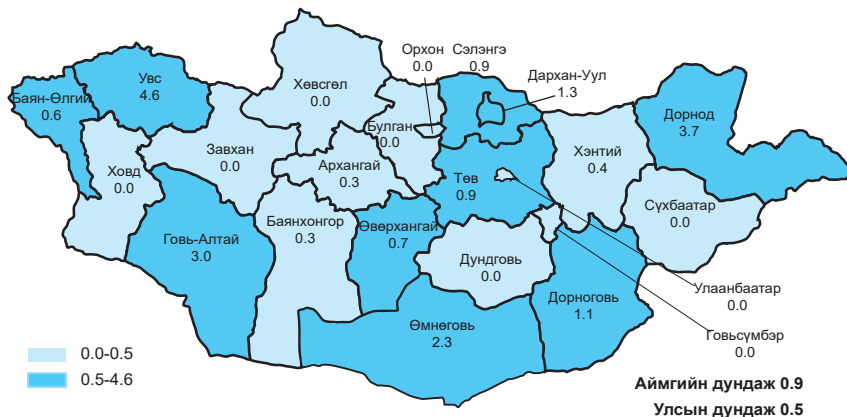
## 5.4. Коронавируст халдвар /COVID-19/

2024 оны эхний 7 сарын байдлаар коронавируст халдварын 173 тохиолдол бүртгэгдэж, 10000 хүн амд 0.5 ногдож байна. Коронавируст халдварын шалтгаант нас баралтын 2 тохиолдол бүртгэгдсэн байна.

Зураг 5.3. Коронавируст халдварын өвчлөл, /хүйс, насны бүлгээр/



Зураг 5.4. Коронавируст халдварын өвчлөл, 10 000 хүн амд



## Эх, хүүхдийн эрүүл мэндийн үзүүлэлт, 2023, 2024 оны эхний 7 сарын байдлаар

Аймаг хот	Төрсөн эх				Амьд төрсөн хүүхэд				Амьгүй төрсөн хүүхэд	
	2023	2024	5 жилийн дундаж		2023	2024	5 жилийн дундаж		2023	2024
			2023	2024			2023	2024		
1. Архангай	829	647	849		830	646	851		4	4
2. Баян-Өлгий	1610	1456	1590		1627	1466	1599		11	7
3. Баянхонгор	967	834	991		976	838	997		3	4
4. Булган	370	273	406		370	273	407		2	2
5. Говь-Алтай	567	500	647		568	504	650		5	2
6. Говьсүмбэр	219	194	230		220	195	231		0	0
7. Дархан-Уул	1197	1042	1184		1195	1043	1191		8	5
8. Дорноговь	634	594	715		637	598	721		2	0
9. Дорнод	907	776	950		914	781	956		8	2
10. Дундговь	409	338	441		412	338	443		0	2
11. Завхан	695	585	711		698	584	715		2	5
12. Орхон	1329	1117	1339		1330	1128	1345		5	5
13. Өвөрхангай	1161	1006	1188		1167	1012	1192		3	2
14. Өмнөговь	805	687	821		805	691	825		5	2
15. Сүхбаатар	744	608	709		747	614	714		4	0
16. Сэлэнгэ	773	661	827		780	662	832		3	3
17. Төв	502	433	547		508	435	549		1	1
18. Увс	1078	929	1033		1088	939	1037		5	1
19. Ховд	1113	941	1113		1124	947	1120		2	5
20. Хөвсгөл	1292	1138	1370		1298	1140	1373		6	7
21. Хэнтий	761	622	798		767	625	803		3	5
<b>АЙМГИЙН ДҮН</b>	<b>17962</b>	<b>15381</b>	<b>18459</b>		<b>18061</b>	<b>15459</b>	<b>18549</b>		<b>82</b>	<b>64</b>
22. Улаанбаатар	20334	18160	20478		20471	18338	20661		118	112
<b>Улсын дүн</b>	<b>38296</b>	<b>33541</b>	<b>38937</b>		<b>38532</b>	<b>33797</b>	<b>39211</b>		<b>200</b>	<b>176</b>



## Эхийн эндэгдэл, 2023, 2024 оны эхний 7 сарын байдлаар

Аймаг хот	Эхийн эндэгдэл /бодит тоо/		Эхийн эндэгдэл /100 000 амьд төрөлтөд/		
	2023 онд	2024 онд	2023 онд	2024 онд	5 жилийн дундаж
1. Архангай	0	0	0.0	0.0	47.0
2. Баян-Өлгий	0	0	0.0	0.0	75.1
3. Баянхонгор	0	0	0.0	0.0	40.1
4. Булган	0	0	0.0	0.0	0.0
5. Говь-Алтай	0	0	0.0	0.0	0.0
6. Говьсүмбэр	0	0	0.0	0.0	0.0
7. Дархан-Уул	0	0	0.0	0.0	0.0
8. Дорноговь	1	0	157.0	0.0	83.2
9. Дорнод	0	0	0.0	0.0	20.9
10. Дундговь	0	0	0.0	0.0	0.0
11. Завхан	0	0	0.0	0.0	28.0
12. Орхон	0	0	0.0	0.0	0.0
13. Өвөрхангай	0	0	0.0	0.0	33.6
14. Өмнөговь	0	0	0.0	0.0	0.0
15. Сүхбаатар	0	1	0.0	162.9	28.0
16. Сэлэнгэ	0	1	0.0	151.1	24.0
17. Төв	0	0	0.0	0.0	72.8
18. Увс	0	0	0.0	0.0	0.0
19. Ховд	0	0	0.0	0.0	71.4
20. Хөвсгөл	0	0	0.0	0.0	58.3
21. Хэнтий	0	0	0.0	0.0	24.9
<b>АЙМГИЙН ДҮН</b>	<b>1</b>	<b>2</b>	<b>5.5</b>	<b>12.9</b>	<b>32.3</b>
22. Улаанбаатар	8	4	39.1	21.8	52.3
<b>УЛСЫН ДҮН</b>	<b>9</b>	<b>6</b>	<b>23.4</b>	<b>17.8</b>	<b>42.8</b>

## Төрсөн хүүхдийн мэдээ, 2024 оны эхний 7 сарын байдлаар байдлаар

Аймаг хот	Амьд төрсөн хүүхэд					Амьгүй төрөлтийн түвшин /1000 нийт төрөлтөд/	
	Бүгд	Эрэгтэй	Эмэгтэй	Төрөөд 1 цагийн дотор хөхөө амласан хүүхдийн эзлэх хувь	2500 граммаас доош жинтэй төрсөн хүүхдийн эзлэх хувь	2023 онд	2024 онд
1. Архангай	646	340	306	96.7	3.7	4.8	6.2
2. Баян-Өлгий	1466	779	687	99.8	4.6	6.7	4.8
3. Баянхонгор	838	430	408	98.4	4.2	3.1	4.8
4. Булган	273	146	127	94.9	3.7	5.4	7.3
5. Говь-Алтай	504	264	240	99.2	4.4	8.7	4.0
6. Говьсүмбэр	195	106	89	97.4	1.5	0.0	0.0
7. Дархан-Уул	1043	525	518	98.7	2.2	6.7	4.8
8. Дорноговь	598	330	268	97.0	3.5	3.1	0.0
9. Дорнод	781	414	367	99.5	2.6	8.7	2.6
10. Дундговь	338	170	168	99.4	3.3	0.0	5.9
11. Завхан	584	296	288	98.8	3.8	2.9	8.5
12. Орхон	1128	560	568	99.1	5.5	3.7	4.4
13. Өвөрхангай	1012	512	500	98.1	4.6	2.6	2.0
14. Өмнөговь	691	361	330	99.3	4.3	6.2	2.9
15. Сүхбаатар	614	309	305	90.6	3.7	5.3	0.0
16. Сэлэнгэ	662	341	321	91.5	2.9	3.8	4.5
17. Төв	435	236	199	97.9	4.1	2.0	2.3
18. Увс	939	474	465	96.9	3.0	4.6	1.1
19. Ховд	947	491	456	99.3	2.6	1.8	5.3
20. Хөвсгөл	1140	594	546	97.9	3.9	4.6	6.1
21. Хэнтий	625	336	289	98.4	4.6	3.9	7.9
<b>Аймгийн дүн</b>	<b>15459</b>	<b>8014</b>	<b>7445</b>	<b>97.9</b>	<b>3.8</b>	<b>4.5</b>	<b>4.1</b>
22. Улаанбаатар	18338	9430	8908	95.7	5.2	5.7	6.1
<b>Улсын дүн</b>	<b>33797</b>	<b>17444</b>	<b>16353</b>	<b>96.7</b>	<b>4.5</b>	<b>5.2</b>	<b>5.2</b>

## Хүүхдийн эндэгдэл, 2023, 2024 оны эхний 7 сарын байдлаар

Аймаг хот	Нялхсын эндэгдэл				Нялхсын эндэгдэл /1000 амьд төрөлтөд/				5 хүртэлх насны хүүхдийн эндэгдэл				5 хүртэлх насны хүүхдийн эндэгдэл /1000 амьд төрөлтөд/			
	2023 онд		5 жилийн дундаж		2023 онд		5 жилийн дундаж		2023 онд		5 жилийн дундаж		2023 онд		5 жилийн дундаж	
	онд	онд	онд	онд	онд	онд	онд	онд	онд	онд	онд	онд	онд	онд	онд	онд
1. Архангай	7	11	10	8.4	17.0	12.2	13	14	14	15.7	21.7	16.9	20.1	14.2	19.7	15.2
2. Баян-Өлгий	33	21	26	20.3	14.3	16.1	40	25	32	24.6	17.1	20.1	14.2	19.7	15.2	15.2
3. Баянхонгор	10	10	10	10.2	11.9	10.4	13	12	14	13.3	14.3	14.2	14.2	14.2	14.2	14.2
4. Булган	8	2	6	21.6	7.3	14.7	9	5	8	24.3	18.3	19.7	19.7	19.7	19.7	19.7
5. Говь-Алтай	6	9	10	10.6	17.9	16.0	7	11	12	12.3	21.8	19.1	19.1	19.1	19.1	19.1
6. Говьсүмбэр	2	1	1	9.1	5.1	5.2	2	2	2	9.1	10.3	8.7	8.7	8.7	8.7	8.7
7. Дархан-Уул	12	8	13	10.0	7.7	10.8	15	10	16	12.6	9.6	13.1	13.1	13.1	13.1	13.1
8. Дорноговь	10	6	9	15.7	10.0	11.9	12	10	11	18.8	16.7	14.7	14.7	14.7	14.7	14.7
9. Дорнод	4	4	9	4.4	5.1	9.6	7	9	13	7.7	11.5	14.0	14.0	14.0	14.0	14.0
10. Дундговь	3	0	3	7.3	0.0	5.9	6	1	4	14.6	3.0	8.6	8.6	8.6	8.6	8.6
11. Завхан	10	11	13	14.3	18.8	18.2	13	12	16	18.6	20.5	22.7	22.7	22.7	22.7	22.7
12. Орхон	11	10	11	8.3	8.9	7.9	14	10	12	10.5	8.9	9.2	9.2	9.2	9.2	9.2
13. Өвөрхангай	18	13	15	15.4	12.8	12.8	22	14	17	18.9	13.8	14.6	14.6	14.6	14.6	14.6
14. Өмнөговь	6	8	9	7.5	11.6	11.4	6	8	10	7.5	11.6	12.6	12.6	12.6	12.6	12.6
15. Сүхбаатар	3	5	5	4.0	8.1	7.3	8	7	9	10.7	11.4	12.3	12.3	12.3	12.3	12.3
16. Сэлэнгэ	10	7	8	12.8	10.6	9.9	11	9	11	14.1	13.6	13.2	13.2	13.2	13.2	13.2
17. Төв	7	11	9	13.8	25.3	17.1	11	15	15	21.7	34.5	26.6	26.6	26.6	26.6	26.6
18. Увс	9	13	13	8.3	13.8	12.2	14	17	16	12.9	18.1	15.2	15.2	15.2	15.2	15.2
19. Ховд	15	5	15	13.3	5.3	13.0	17	8	18	15.1	8.4	16.3	16.3	16.3	16.3	16.3
20. Хөвсгөл	12	20	20	9.2	17.5	14.4	21	26	26	16.2	22.8	19.2	19.2	19.2	19.2	19.2
21. Хэнтий	8	11	9	10.4	17.6	11.7	11	14	13	14.3	22.4	16.2	16.2	16.2	16.2	16.2
<b>Аймгийн дүн</b>	<b>204</b>	<b>186</b>	<b>225</b>	<b>11.3</b>	<b>12.0</b>	<b>12.1</b>	<b>272</b>	<b>239</b>	<b>291</b>	<b>15.1</b>	<b>15.5</b>	<b>15.7</b>	<b>15.7</b>	<b>15.7</b>	<b>15.7</b>	<b>15.7</b>
22. Улаанбаатар	284	224	248	13.9	12.2	12.0	319	274	287	15.6	14.9	13.9	13.9	13.9	13.9	13.9
<b>Улсын дүн</b>	<b>488</b>	<b>410</b>	<b>473</b>	<b>12.7</b>	<b>12.1</b>	<b>12.1</b>	<b>591</b>	<b>513</b>	<b>578</b>	<b>15.3</b>	<b>15.2</b>	<b>14.7</b>	<b>14.7</b>	<b>14.7</b>	<b>14.7</b>	<b>14.7</b>

## Хүүхдийн эндэгдэл хүйсээр, 2024 оны эхний 7 сарын байдлаар

Аймаг хот	Нялхсын эндэгдэл			5 хүртэлх насны хүүхдийн эндэгдэл		
	Бүгд	Эрэгтэй	Эмэгтэй	Бүгд	Эрэгтэй	Эмэгтэй
1. Архангай	11	7	4	14	7	7
2. Баян-Өлгий	21	17	4	25	20	5
3. Баянхонгор	10	7	3	12	8	4
4. Булган	2	2	0	5	3	2
5. Говь-Алтай	9	4	5	11	6	5
6. Говьсүмбэр	1	1	0	2	2	0
7. Дархан-Уул	8	3	5	10	4	6
8. Дорноговь	6	5	1	10	6	4
9. Дорнод	4	3	1	9	4	5
10. Дундговь	0	0	0	1	1	0
11. Завхан	11	6	5	12	6	6
12. Орхон	10	5	5	10	5	5
13. Өвөрхангай	13	6	7	14	7	7
14. Өмнөговь	8	4	4	8	4	4
15. Сүхбаатар	5	3	2	7	5	2
16. Сэлэнгэ	7	4	3	9	5	4
17. Төв	11	9	2	15	9	6
18. Увс	13	9	4	17	12	5
19. Ховд	5	3	2	8	4	4
20. Хөвсгөл	20	13	7	26	17	9
21. Хэнтий	11	7	4	14	9	5
<b>Аймгийн дүн</b>	<b>186</b>	<b>118</b>	<b>68</b>	<b>239</b>	<b>144</b>	<b>95</b>
22. Улаанбаатар	224	125	99	274	153	121
<b>Улсын дүн</b>	<b>410</b>	<b>243</b>	<b>167</b>	<b>513</b>	<b>297</b>	<b>216</b>

## Нас баралт, 2023, 2024 оны эхний 7 сарын байдлаар

Аймаг хот	Нийт нас баралт		Эмнэлгийн нас баралт		Эмнэлэгт хоног болоогүй	
	2023 онд	2024 онд	2023 онд	2024 онд	2023 онд	2024 онд
1. Архангай	307	276	278	62	19	26
2. Баян-Өлгий	318	282	286	36	13	13
3. Баянхонгор	278	249	255	57	20	22
4. Булган	225	182	186	34	12	13
5. Говь-Алтай	162	182	176	44	9	15
6. Говьсүмбэр	47	64	51	24	4	8
7. Дархан-Уул	295	280	278	115	45	33
8. Дорноговь	224	212	213	64	17	17
9. Дорнод	194	239	220	74	17	17
10. Дундговь	129	133	134	31	13	11
11. Завхан	227	211	215	48	15	9
12. Орхон	280	313	300	70	18	20
13. Өвөрхангай	347	338	332	62	19	10
14. Өмнөговь	189	186	181	41	14	22
15. Сүхбаатар	184	198	196	42	14	12
16. Сэлэнгэ	292	330	305	48	25	22
17. Төв	298	327	292	65	26	24
18. Увс	246	268	246	37	12	13
19. Ховд	222	208	213	39	7	5
20. Хөвсгөл	424	448	438	82	30	32
21. Хэнтий	193	232	209	71	19	17
<b>Аймгийн дүн</b>	<b>5081</b>	<b>5158</b>	<b>5004</b>	<b>1104</b>	<b>368</b>	<b>361</b>
22. Улаанбаатар	5051	5051	5005	2097	403	349
<b>Улсын дүн</b>	<b>10132</b>	<b>10209</b>	<b>10009</b>	<b>3201</b>	<b>771</b>	<b>710</b>
						<b>715</b>

## Эмнэлгийн тусламж, үйлчилгээний зарим үзүүлэлтүүд 2024 оны эхний 7 сарын байдлаар

Аймаг хот	Нийт үзлэг	Үүнээс						Эмчлэгдсэн тоо	Ор хоног	Дундаж ор хоног	Бүртгэгдсэн өвчлөл		
		Урьдчилан сэргийлэх үзлэг	Өвчний учир амбулаторг	Идэвхитэй хяналт	Гэрийн идэвхитэй	Гэрийн дуудлаг- аар	2023 онд				2024 онд	5 жилийн дундаж	
1. Архангай	214199	62248	113601	20176	14393	3781	12000	84101	7.0	63843	60799	52660	
2. Баян-Өлгий	296562	67705	154185	38296	28155	8221	21323	150358	7.1	84171	72480	57360	
3. Баянхонгор	184418	51316	77638	22842	24536	8086	14400	100034	6.9	50932	50287	46306	
4. Булган	140253	29082	92140	8730	7229	3072	7360	52432	7.1	61340	53537	38695	
5. Говь-Алтай	182647	45352	107718	9340	17436	2801	9232	64837	7.0	39069	36861	33104	
6. Говьсүмбэр	78461	18326	50933	3902	5259	41	3712	25950	7.0	6475	3471	3897	
7. Дархан-Уул	407681	116639	201424	32471	58832	1315	18090	125888	7.0	35898	48595	32539	
8. Дорноговь	266158	59757	149005	31539	22133	3724	11414	80556	7.1	65986	66679	56800	
9. Дорнод	279766	80917	141654	21873	33008	2314	12226	82392	6.7	58462	50755	41320	
10. Дундговь	101031	19642	64191	10268	5882	1048	6639	48282	7.3	32588	29050	23219	
11. Завхан	212627	48934	116625	23614	16446	7008	12441	83507	6.7	75870	68311	54717	
12. Орхон	453863	156137	196058	31191	68663	1834	21446	145504	6.8	42771	45876	40658	
13. Өвөрхангай	299738	72331	175775	27203	19733	4696	18218	125173	6.9	42482	32248	34977	
14. Өмнөговь	238747	60602	135614	23963	13757	4811	10556	66971	6.3	66575	57139	52979	
15. Сүхбаатар	154341	25502	101072	19336	4870	3561	10497	82721	7.9	32361	26355	25065	
16. Сэлэнгэ	317948	91846	162006	26446	34263	3387	15157	107226	7.1	47169	52237	36954	
17. Төв	220718	79697	112170	18808	8688	1355	10790	77600	7.2	66948	73547	56127	
18. Увс	234266	52754	142674	19158	14158	5522	14039	94703	6.7	59742	49108	48996	
19. Хөвд	288279	47694	169343	32492	36189	2561	17030	130018	7.6	68353	67700	51173	
20. Хөвсгөл	421814	193753	163285	23454	31907	9415	18213	121822	6.7	95495	56684	64221	
21. Хэнтий	242349	55150	140473	24277	18123	4326	12827	94712	7.4	65244	54076	48322	
<b>Аймгийн дүн</b>	<b>5235866</b>	<b>1435384</b>	<b>2767584</b>	<b>469379</b>	<b>480860</b>	<b>82879</b>	<b>277610</b>	<b>1944787</b>	<b>7.0</b>	<b>1161774</b>	<b>1055795</b>	<b>899989</b>	
22. Улаанбаатар	8387924	1892090	5145228	491353	836525	22728	328403	2176352	6.6	1099045	1118023	862795	
<b>Улсын дүн</b>	<b>13623810</b>	<b>3327474</b>	<b>7912812</b>	<b>960732</b>	<b>1317185</b>	<b>105607</b>	<b>606013</b>	<b>4121139</b>	<b>6.8</b>	<b>2260819</b>	<b>2173818</b>	<b>1762785</b>	

## Халдварт өвчин, аймгаар. 2023, 2024 оны эхний 7 сарын байдлаар

Аймаг хот	Нийт халдварт өвчин							Таргал №
	Өвчлөл			10 000 хүн амд				
	2023 онд	2024 онд	5 жилийн дундаж	2023 онд	2024 онд	5 жилийн дундаж	2024 онд	
1. Архангай	533	427	1749	57.2	46.2	186.0	1	
2. Баян-Өлгий	255	451	1082	22.2	38.7	96.5	0	
3. Баянхонгор	653	870	2709	73.9	98.7	304.7	1	
4. Булган	199	268	1027	32.5	44.3	166.1	0	
5. Говь-Алтай	287	389	2064	50.3	68.5	357.6	0	
6. Говьсүмбэр	231	138	710	128.3	76.5	392.2	0	
7. Дархан-Уул	1037	929	1892	96.1	85.0	176.2	1	
8. Дорноговь	1128	708	2109	158.6	99.0	295.4	0	
9. Дорнод	1757	1317	2517	209.9	156.7	301.2	2	
10. Дундговь	361	197	1029	77.8	42.7	219.6	0	
11. Завхан	378	241	1803	52.6	33.9	248.1	0	
12. Орхон	711	431	2197	65.2	39.0	202.8	2	
13. Өвөрхангай	621	476	1880	54.0	41.5	162.6	0	
14. Өмнөговь	1133	1173	3477	155.3	156.0	483.5	0	
15. Сүхбаатар	638	340	1381	97.8	51.8	214.2	2	
16. Сэлэнгэ	1371	309	1978	127.7	29.0	182.0	0	
17. Төв	824	801	2591	89.5	87.6	278.1	1	
18. Увс	295	355	1589	35.1	42.3	189.4	2	
19. Ховд	398	392	2245	43.7	42.9	246.9	0	
20. Хөвсгөл	807	854	1929	59.1	62.4	141.5	2	
21. Хэнтий	364	202	1458	46.1	25.5	185.3	0	
<b>Аймгийн дүн</b>	<b>13981</b>	<b>11268</b>	<b>39416</b>	<b>79.2</b>	<b>63.7</b>	<b>223.1</b>	<b>14</b>	
22. Улаанбаатар	14250	10875	64579	84.2	62.7	397.6	22	
<b>Улсын дүн</b>	<b>28231</b>	<b>22143</b>	<b>103995</b>	<b>81.7</b>	<b>63.2</b>	<b>306.4</b>	<b>36</b>	

## Халдварт өвчин, төрлөөр 2023, 2024 оны эхний 7 сарын байдлаар

№	Халдварт өвчин /ӨОУА 10 нэршлээр/	Өвчлөл				10 000 хүн амд				Таргалт
		2023 онд		2024 онд		2023 онд		2024 онд		
		Тоо	Өсөлт бууралт	Тоо	Өсөлт бууралт	Тоо	Өсөлт бууралт	Тоо	Өсөлт бууралт	
1	Холер (A00)	0	0	0	0	0.0	0.0	0.0	0	0
2	Балнад (A01)	0	0	0	0	0.0	0.0	0.0	0.0	0
3	Сальмонеллэз (A02)	174	387	213	213	0.5	1.1	0.6	0.6	0
4	Цусан суулга (A03)	1038	1099	61	3.0	3.1	0.1	0.1	0	0
5	Бактерийн гаралтай бусад хоолны хордлого (A05)	363	262	-101	1.0	0.7	-0.3	-0.3	0	0
6	Халдварын гаралтай гастроэнтерит ба суулга (A09)	120	120	0	0.3	0.3	0.0	0.0	0	0
7	Сүрьеэ (A15-A19)	1372	1378	6	4.0	3.9	-0.1	-0.1	24	24
8	Тарваган тахал (A20)	1	0	-1	0.0	0.0	0.0	0.0	0	0
9	Боом өвчин (A22)	0	1	1	0.0	0.0	0.0	0.0	0	0
10	Бруцеллэз (A23)	52	26	-26	0.2	0.1	-0.1	-0.1	0	0
11	Татран (A35)	0	0	0	0.0	0.0	0.0	0.0	0	0
12	Сахуу (A36)	0	0	0	0.0	0.0	0.0	0.0	0	0
13	Хөхүүл ханиад (A37)	0	0	0	0.0	0.0	0.0	0.0	0	0
14	Улаан эсэргэнэ (A38)	812	366	-446	2.3	1.0	-1.3	-1.3	0	0
15	Менингококк халдвар (A39)	6	0	-6	0.0	0.0	0.0	0.0	0	0
16	Ёлом (A46)	100	128	28	0.3	0.4	0.1	0.1	0	0
17	Хийт үхжил (A48)	0	0	0	0.0	0.0	0.0	0.0	0	0
18	Тэмбүү (A50-A53)	2367	2789	422	6.8	8.0	1.2	1.2	1	1
19	Үүнээс: төрөлхийн тэмбүү (A50)	16	6	-10	-	-	-	-	1	1
20	Гонококк халдвар (A54)	2166	2013	-153	6.3	5.7	-0.6	-0.6	0	0
21	Трихомониаз (A59)	1492	1276	-216	4.3	3.6	-0.7	-0.7	0	0
22	Спирохетэг сэдээлдсэн бусад халдвар (A69)	3	0	-3	0.0	0.0	0.0	0.0	0	0



№	Халдварт өвчин /ӨУА 10 нэршлээр/	Өвчлөл			10 000 хүн амд				Нас баралт
		2023 онд	2024 онд	Өсөлт бууралт	2023 онд	2024 онд	Өсөлт бууралт	2024 онд	
23	Хачитт риккетсиоз (A77)	107	53	-54	0.3	0.2	-0.1	0	
24	Цочмог полиомиелит (A80)	0	0	0	0.0	0.0	0.0	0	
25	Галзуу (A82)	0	0	0	0.0	0.0	0.0	0	
26	Хачигаар дамжих вирус энцефалит (A84)	32	12	-20	0.1	0.0	-0.1	2	
27	Денге чиррэг (A90)	0	0	0	0.0	0.0	0.0	0	
28	Салхинцэцэг (B01)	8946	8881	-65	25.9	25.3	-0.6	0	
29	Улаанбурхан (B05)	0	0	0	0.0	0.0	0.0	0	
30	Улаанууд (B06)	4	0	-4	0.0	0.0	0.0	0	
31	Халдварт эритема (B08.3)	8	3	-5	0.0	0.0	0.0	0	
32	Гар,хөл,амны өвчин (B08.4)	3670	2095	-1575	10.6	6.0	-4.6	0	
33	Вируст гепатит (B15-B19)	151	120	-31	0.4	0.3	-0.1	1	
34	Вируст гепатит А (B15)	2	2	0	0.0	0.0	0.0	-	
35	Вируст гепатит В (B16)	68	40	-28	0.2	0.1	-0.1	-	
36	Вируст гепатит С (B17.1)	67	51	-16	0.2	0.1	-0.1	-	
37	ХДХВ/ДОХ (B20-B24)	12	15	3	0.0	0.0	0.0	0	
38	Гахай хавдар (B26)	101	237	136	0.3	0.7	0.4	0	
39	Мөөгөнцөргөх (B45-B49)	693	700	7	2.0	2.0	0.0	0	
40	Нярайн бактерт ужил (P36)	10	7	-3	0.0	0.0	0.0	6	
41	АЦХАХ/SARS (B34.2)	0	0	0	0.0	0.0	0.0	0	
42	Хумхаа (B50)	14	2	-12	0.0	0.0	0.0	0	
43	Коронавируст халдвар (COVID-19)	4417	173	-4244	12.8	0.5	-12.3	2	
44	<b>Бүгд</b>	<b>28231</b>	<b>22143</b>	<b>-6088</b>	<b>81.7</b>	<b>63.2</b>	<b>-18.5</b>	<b>36</b>	

# 1. Гэдэсний халдварт өвчин

Аймаг хот	A00 Холер /Cholera/						A01 Балнад /Typhoid and paratyphoid fevers/						
	Өвчлөл			10 000 хүн амд			Өвчлөл			10 000 хүн амд			Нас баралт
	2023 онд	2024 онд	5 жилийн дундаж	2023 онд	2024 онд	5 жилийн дундаж	2023 онд	2024 онд	5 жилийн дундаж	2023 онд	2024 онд	5 жилийн дундаж	
1. Архангай	0	0	0	0.0	0.0	0.0	0	0	0	0	0.0	0.0	0
2. Баян-Өлгий	0	0	0	0.0	0.0	0.0	0	0	0	0	0.0	0.0	0
3. Баянхонгор	0	0	0	0.0	0.0	0.0	0	0	0	0	0.0	0.0	0
4. Булган	0	0	0	0.0	0.0	0.0	0	0	0	0	0.0	0.0	0
5. Говь-Алтай	0	0	0	0.0	0.0	0.0	0	0	0	0	0.0	0.0	0
6. Говьсүмбэр	0	0	0	0.0	0.0	0.0	0	0	0	0	0.0	0.0	0
7. Дархан-Уул	0	0	0	0.0	0.0	0.0	0	0	0	0	0.0	0.0	0
8. Дорноговь	0	0	0	0.0	0.0	0.0	0	0	0	0	0.0	0.0	0
9. Дорнод	0	0	0	0.0	0.0	0.0	0	0	0	0	0.0	0.0	0
10. Дундговь	0	0	0	0.0	0.0	0.0	0	0	0	0	0.0	0.0	0
11. Завхан	0	0	0	0.0	0.0	0.0	0	0	0	0	0.0	0.0	0
12. Орхон	0	0	0	0.0	0.0	0.0	0	0	0	0	0.0	0.0	0
13. Өвөрхангай	0	0	0	0.0	0.0	0.0	0	0	0	0	0.0	0.0	0
14. Өмнөговь	0	0	0	0.0	0.0	0.0	0	0	0	0	0.0	0.0	0
15. Сүхбаатар	0	0	0	0.0	0.0	0.0	0	0	0	0	0.0	0.0	0
16. Сэлэнгэ	0	0	0	0.0	0.0	0.0	0	0	0	0	0.0	0.0	0
17. Төв	0	0	0	0.0	0.0	0.0	0	0	0	0	0.0	0.0	0
18. Увс	0	0	0	0.0	0.0	0.0	0	0	0	0	0.0	0.0	0
19. Ховд	0	0	0	0.0	0.0	0.0	0	0	0	0	0.0	0.0	0
20. Хөвсгөл	0	0	0	0.0	0.0	0.0	0	0	0	0	0.0	0.0	0
21. Хэнтий	0	0	0	0.0	0.0	0.0	0	0	0	0	0.0	0.0	0
<b>Аймгийн дүн</b>	<b>0</b>	<b>0</b>	<b>0</b>	<b>0.0</b>	<b>0.0</b>	<b>0.0</b>	<b>0</b>	<b>0</b>	<b>0</b>	<b>0</b>	<b>0.0</b>	<b>0.0</b>	<b>0</b>
22. Улаанбаатар	0	0	0	0.0	0.0	0.0	0	0	0	0	0.0	0.0	0
<b>Улсын дүн</b>	<b>0</b>	<b>0</b>	<b>0</b>	<b>0.0</b>	<b>0.0</b>	<b>0.0</b>	<b>0</b>	<b>0</b>	<b>0</b>	<b>0</b>	<b>0.0</b>	<b>0.0</b>	<b>0</b>

Аймаг хот	A02 Сальмонеллез /Other salmonella infections/										A03 Цусан суулга /Shigellosis/									
	Өвчлөл			10 000 хүн амд			Trade о H	Өвчлөл			10 000 хүн амд			Trade о H						
	2023 онд	2024 онд	5 жилийн дундаж	2023 онд	2024 онд	5 жилийн дундаж		2023 онд	2024 онд	5 жилийн дундаж	2023 онд	2024 онд	5 жилийн дундаж							
1. Архангай	11	2	4	1.2	0.2	0.4	0	21	30	32	2.3	3.2	3.4	0						
2. Баян-Өлгий	1	3	1	0.1	0.3	0.1	0	2	6	2	0.2	0.5	0.2	0						
3. Баянхонгор	1	0	0	0.1	0.0	0.0	0	3	1	2	0.3	0.1	0.3	0						
4. Булган	0	0	0	0.0	0.0	0.0	0	1	0	3	0.2	0.0	0.4	0						
5. Говь-Алтай	0	0	0	0.0	0.0	0.0	0	0	3	2	0.0	0.5	0.3	0						
6. Говьсүмбэр	0	0	0	0.0	0.0	0.0	0	0	0	1	0.0	0.0	0.6	0						
7. Дархан-Уул	1	0	0	0.1	0.0	0.0	0	10	4	9	0.9	0.4	0.9	0						
8. Дорноговь	0	6	2	0.0	0.8	0.2	0	59	56	37	8.3	7.8	5.2	0						
9. Дорнод	5	3	3	0.6	0.4	0.4	0	20	28	21	2.4	3.3	2.6	0						
10. Дундговь	0	0	0	0.0	0.0	0.0	0	2	6	3	0.4	1.3	0.6	0						
11. Завхан	0	0	0	0.0	0.0	0.0	0	8	28	20	1.1	3.9	2.8	0						
12. Орхон	0	8	2	0.0	0.7	0.2	0	17	15	22	1.6	1.4	2.0	0						
13. Өвөрхангай	1	1	2	0.1	0.1	0.2	0	32	10	23	2.8	0.9	2.0	0						
14. Өмнөговь	1	65	14	0.1	8.6	1.9	0	14	29	14	1.9	3.9	2.0	0						
15. Сүхбаатар	15	12	6	2.3	1.8	0.9	0	14	11	12	2.1	1.7	1.9	0						
16. Сэлэнгэ	2	36	8	0.2	3.4	0.7	0	18	19	11	1.7	1.8	1.0	0						
17. Төв	16	73	22	1.7	8.0	2.4	0	13	35	15	1.4	3.8	1.6	0						
18. Увс	0	0	0	0.0	0.0	0.0	0	9	32	13	1.1	3.8	1.6	0						
19. Ховд	0	0	0	0.0	0.0	0.0	0	4	9	4	0.4	1.0	0.4	0						
20. Хөвсгөл	1	0	1	0.1	0.0	0.0	0	33	56	34	2.4	4.1	2.5	0						
21. Хэнтий	0	0	0	0.0	0.0	0.1	0	5	2	5	0.6	0.3	0.6	0						
<b>АЙМГИЙН ДҮН</b>	<b>55</b>	<b>209</b>	<b>64</b>	<b>0.3</b>	<b>1.2</b>	<b>0.4</b>	<b>0</b>	<b>285</b>	<b>380</b>	<b>285</b>	<b>1.6</b>	<b>2.1</b>	<b>1.6</b>	<b>0</b>						
22. Улаанбаатар	119	178	111	0.7	1.0	0.7	0	753	719	701	4.5	4.1	4.3	0						
<b>Улсын дүн</b>	<b>174</b>	<b>387</b>	<b>175</b>	<b>0.5</b>	<b>1.1</b>	<b>0.5</b>	<b>0</b>	<b>1038</b>	<b>1099</b>	<b>987</b>	<b>3.0</b>	<b>3.1</b>	<b>2.9</b>	<b>0</b>						

Аймаг хот	A05 Бактерийн гаралтай бусад хоолны хордлого /Other bacterial foodborne intoxications/										A09 Халдварын гаралтай гастронтерит ба суулга /Diarrhoea and gastroenteritis of presumed infectious origin/									
	Өвчлөл					10 000 хүн амд					Өвчлөл					10 000 хүн амд				
	2023 онд	2024 онд	5 жилийн дундаж	2023 онд	2024 онд	5 жилийн дундаж	2023 онд	2024 онд	5 жилийн дундаж	2023 онд	2024 онд	5 жилийн дундаж	2023 онд	2024 онд	5 жилийн дундаж	2023 онд	2024 онд	5 жилийн дундаж		
1. Архангай	0	1	0	0.0	0.1	0.0	0	0	0	0	0	0	0	0	0	0.0	0.0	0.0		
2. Баян-Өлгий	0	0	0	0.0	0.0	0.0	0	0	0	0	0	0	0	0	0.0	0.0	0.0	0		
3. Баянхонгор	1	34	16	0.1	3.9	1.8	0	1	2	3	0.1	0.2	0.3	0						
4. Булган	0	0	0	0.0	0.0	0.0	0	8	10	7	1.3	1.7	1.2	0						
5. Говь-Алтай	0	16	3	0.0	2.8	0.6	0	53	72	25	9.3	12.7	4.4	0						
6. Говьсүмбэр	0	0	0	0.0	0.0	0.0	0	0	0	0	0.0	0.0	0.0	0						
7. Дархан-Уул	0	0	0	0.0	0.0	0.0	0	0	0	0	0.0	0.0	0.0	0						
8. Дорноговь	0	0	0	0.0	0.0	0.0	0	26	26	11	3.7	3.6	1.5	0						
9. Дорнод	2	0	3	0.2	0.0	0.3	0	0	0	0	0.0	0.0	0.0	0						
10. Дундговь	0	0	0	0.0	0.0	0.0	0	0	0	1	0.0	0.0	0.2	0						
11. Завхан	0	0	0	0.0	0.0	0.0	0	0	0	1	0.0	0.0	0.1	0						
12. Орхон	4	0	10	0.4	0.0	0.9	0	4	0	5	0.4	0.0	0.4	0						
13. Өвөрхангай	0	0	0	0.0	0.0	0.0	0	0	0	0	0.0	0.0	0.0	0						
14. Өмнөговь	251	54	61	34.4	7.2	8.3	0	0	0	0	0.0	0.0	0.0	0						
15. Сүхбаатар	0	0	0	0.0	0.0	0.0	0	0	0	0	0.0	0.0	0.0	0						
16. Сэлэнгэ	0	0	0	0.0	0.0	0.0	0	0	0	0	0.0	0.0	0.0	0						
17. Төв	0	4	4	0.0	0.4	0.5	0	0	0	0	0.0	0.0	0.0	0						
18. Увс	0	0	0	0.0	0.0	0.0	0	2	10	2	0.2	1.2	0.3	0						
19. Хөвд	0	0	0	0.0	0.0	0.0	0	0	0	0	0.0	0.0	0.0	0						
20. Хөвсгөл	52	2	13	3.8	0.1	1.0	0	2	0	2	0.1	0.0	0.1	0						
21. Хэнтий	0	0	0	0.0	0.0	0.0	0	0	0	0	0.0	0.0	0.0	0						
<b>Аймгийн дүн</b>	<b>310</b>	<b>111</b>	<b>110</b>	<b>1.8</b>	<b>0.6</b>	<b>0.6</b>	<b>0</b>	<b>96</b>	<b>120</b>	<b>56</b>	<b>0.5</b>	<b>0.7</b>	<b>0.3</b>	<b>0</b>						
22. Улаанбаатар	53	151	57	0.3	0.9	0.3	0	24	0	5	0.1	0.0	0.0	0						
<b>Улсын дүн</b>	<b>363</b>	<b>262</b>	<b>167</b>	<b>1.0</b>	<b>0.7</b>	<b>0.5</b>	<b>0</b>	<b>120</b>	<b>120</b>	<b>61</b>	<b>0.3</b>	<b>0.3</b>	<b>0.2</b>	<b>0</b>						

Аймаг хот	A80 Цочмог полиомиелит /Acute poliomyelitis/										B08.4 Гар, хөл, амны өвчин /Hand, foot and mouth disease/									
	Өвчлөл			10 000 хүн амд			Таргалт	Өвчлөл			10 000 хүн амд			Таргалт						
	2023 онд	2024 онд	5 жилийн дундаж	2023 онд	2024 онд	5 жилийн дундаж		2023 онд	2024 онд	5 жилийн дундаж	2023 онд	2024 онд	5 жилийн дундаж							
1. Архангай	0	0	0	0.0	0.0	0.0	0	21	25	11	2.3	2.7	1.2	0						
2. Баян-Өлгий	0	0	0	0.0	0.0	0.0	0	5	11	4	0.4	0.9	0.4	0						
3. Баянхонгор	0	0	0	0.0	0.0	0.0	0	14	17	11	1.6	1.9	1.3	0						
4. Булган	0	0	0	0.0	0.0	0.0	0	18	19	11	2.9	3.1	1.9	0						
5. Говь-Алтай	0	0	0	0.0	0.0	0.0	0	25	20	13	4.4	3.5	2.3	0						
6. Говьсүмбэр	0	0	0	0.0	0.0	0.0	0	21	4	7	11.7	2.2	3.7	0						
7. Дархан-Уул	0	0	0	0.0	0.0	0.0	0	185	189	93	17.1	17.3	8.6	0						
8. Дорноговь	0	0	0	0.0	0.0	0.0	0	237	50	58	33.3	7.0	8.1	0						
9. Дорнод	0	0	0	0.0	0.0	0.0	0	250	248	130	29.9	29.5	15.5	0						
10. Дундговь	0	0	0	0.0	0.0	0.0	0	17	10	9	3.7	2.2	1.9	0						
11. Завхан	0	0	0	0.0	0.0	0.0	0	8	10	4	1.1	1.4	0.6	0						
12. Орхон	0	0	0	0.0	0.0	0.0	0	54	16	16	4.9	1.4	1.4	0						
13. Өвөрхангай	0	0	0	0.0	0.0	0.0	0	118	6	27	10.3	0.5	2.4	0						
14. Өмнөговь	0	0	0	0.0	0.0	0.0	0	58	96	42	8.0	12.8	5.7	0						
15. Сүхбаатар	0	0	0	0.0	0.0	0.0	0	119	83	46	18.2	12.6	7.1	0						
16. Сэлэнгэ	0	0	0	0.0	0.0	0.0	0	67	10	15	6.2	0.9	1.4	0						
17. Төв	0	0	0	0.0	0.0	0.0	0	119	77	46	12.9	8.4	5.0	0						
18. Увс	0	0	0	0.0	0.0	0.0	0	5	40	10	0.6	4.8	1.2	0						
19. Ховд	0	0	0	0.0	0.0	0.0	0	10	10	5	1.1	1.1	0.6	0						
20. Хөвсгөл	0	0	0	0.0	0.0	0.0	0	16	14	9	1.2	1.0	0.6	0						
21. Хэнтий	0	0	0	0.0	0.0	0.0	0	47	15	19	6.0	1.9	2.4	0						
<b>Аймгийн дүн</b>	<b>0</b>	<b>0</b>	<b>0</b>	<b>0.0</b>	<b>0.0</b>	<b>0.0</b>	<b>0</b>	<b>1414</b>	<b>970</b>	<b>588</b>	<b>8.0</b>	<b>5.5</b>	<b>3.3</b>	<b>0</b>						
22. Улаанбаатар	0	0	0	0.0	0.0	0.0	0	2256	1125	790	13.3	6.5	4.7	0						
<b>Улсын дүн</b>	<b>0</b>	<b>0</b>	<b>0</b>	<b>0.0</b>	<b>0.0</b>	<b>0.0</b>	<b>0</b>	<b>3670</b>	<b>2095</b>	<b>1378</b>	<b>10.6</b>	<b>6.0</b>	<b>4.0</b>	<b>0</b>						

Аймаг хот	В15-В19 Вируст хелатит /Viral hepatitis/										В15 Вируст хелатит А /Acute hepatitis A/																	
	Өвчлөл					10 000 хүн амд					Нэг багарт	Өвчлөл					10 000 хүн амд					Нэг багарт						
	2023 онд	2024 онд	5 жилийн дундаж	2023 онд	2024 онд	5 жилийн дундаж	2023 онд	2024 онд	5 жилийн дундаж	2023 онд		2024 онд	5 жилийн дундаж	2023 онд	2024 онд	5 жилийн дундаж												
1. Архангай	2	2	2	0.2	0.2	0.2	0	0	0	0	0	0	0	0	0	0	0	0	0	0	0	0	0	0	0	0		
2. Баян-Өлгий	2	9	15	0.2	0.8	1.3	0	0	0	0	0	0	0	0	0	0	0	0	0	0	0	0	0	0	0	0	0	
3. Баянхонгор	5	0	3	0.6	0.0	0.4	0	0	0	0	0	0	0	0	0	0	0	0	0	0	0	0	0	0	0	0	0	
4. Булган	0	0	1	0.0	0.0	0.1	0	0	0	0	0	0	0	0	0	0	0	0	0	0	0	0	0	0	0	0	0	0
5. Говь-Алтай	0	1	1	0.0	0.2	0.2	0	0	0	0	0	0	0	0	0	0	0	0	0	0	0	0	0	0	0	0	0	0
6. Говьсүмбэр	1	3	1	0.6	1.7	0.8	0	0	0	0	0	0	0	0	0	0	0	0	0	0	0	0	0	0	0	0	0	0
7. Дархан-Уул	1	4	4	0.1	0.4	0.3	0	0	0	0	0	0	0	0	0	0	0	0	0	0	0	0	0	0	0	0	0	0
8. Дорноговь	2	3	3	0.3	0.4	0.4	0	0	0	0	0	0	0	0	0	0	0	0	0	0	0	0	0	0	0	0	0	0
9. Дорнод	0	1	2	0.0	0.1	0.2	0	0	0	0	0	0	0	0	0	0	0	0	0	0	0	0	0	0	0	0	0	0
10. Дундговь	2	1	1	0.4	0.2	0.3	0	0	0	0	0	0	0	0	0	0	0	0	0	0	0	0	0	0	0	0	0	0
11. Завхан	0	1	1	0.0	0.1	0.1	0	0	0	0	0	0	0	0	0	0	0	0	0	0	0	0	0	0	0	0	0	0
12. Орхон	3	3	2	0.3	0.3	0.2	0	0	0	0	0	0	0	0	0	0	0	0	0	0	0	0	0	0	0	0	0	0
13. Өвөрхангай	3	3	4	0.3	0.3	0.3	0	0	0	0	0	0	0	0	0	0	0	0	0	0	0	0	0	0	0	0	0	0
14. Өмнөговь	1	0	1	0.1	0.0	0.2	0	0	0	0	0	0	0	0	0	0	0	0	0	0	0	0	0	0	0	0	0	0
15. Сүхбаатар	3	1	2	0.5	0.2	0.3	0	0	0	0	0	0	0	0	0	0	0	0	0	0	0	0	0	0	0	0	0	0
16. Сэлэнгэ	0	0	0	0.0	0.0	0.0	0	0	0	0	0	0	0	0	0	0	0	0	0	0	0	0	0	0	0	0	0	0
17. Төв	0	1	1	0.0	0.1	0.1	0	0	0	0	0	0	0	0	0	0	0	0	0	0	0	0	0	0	0	0	0	0
18. Увс	2	5	5	0.2	0.6	0.6	0	0	0	0	0	0	0	0	0	0	0	0	0	0	0	0	0	0	0	0	0	0
19. Ховд	2	0	3	0.2	0.0	0.3	0	0	0	0	0	0	0	0	0	0	0	0	0	0	0	0	0	0	0	0	0	0
20. Хөвсгөл	6	1	4	0.4	0.1	0.3	0	0	0	0	0	0	0	0	0	0	0	0	0	0	0	0	0	0	0	0	0	0
21. Хэнтий	2	2	2	0.3	0.3	0.2	0	0	0	0	0	0	0	0	0	0	0	0	0	0	0	0	0	0	0	0	0	0
<b>Аймгийн дүн</b>	<b>37</b>	<b>41</b>	<b>57</b>	<b>0.2</b>	<b>0.2</b>	<b>0.3</b>	<b>0</b>	<b>0</b>	<b>0</b>	<b>0</b>	<b>0</b>	<b>0</b>	<b>0</b>	<b>0</b>	<b>0</b>	<b>0</b>	<b>0</b>	<b>0</b>	<b>0</b>	<b>0</b>	<b>0</b>	<b>0</b>	<b>0</b>	<b>0</b>	<b>0</b>	<b>0</b>	<b>0</b>	<b>0</b>
22. Улаанбаатар	114	79	83	0.7	0.5	0.5	1	2	0	2	0	2	0	2	0	2	0	2	0	2	0	2	0	2	0	2	0	0
<b>Улсын дүн</b>	<b>151</b>	<b>120</b>	<b>140</b>	<b>0.4</b>	<b>0.3</b>	<b>0.4</b>	<b>1</b>	<b>2</b>	<b>0</b>	<b>2</b>	<b>0</b>	<b>2</b>	<b>0</b>	<b>2</b>	<b>0</b>	<b>2</b>	<b>0</b>	<b>2</b>	<b>0</b>	<b>2</b>	<b>0</b>	<b>2</b>	<b>0</b>	<b>2</b>	<b>0</b>	<b>0</b>	<b>0</b>	<b>0</b>

## 2. Амьсгалын замын халдварт өвчин

Аймаг хот	А15-A19 Сурьес/Tuberculosis/										А36 Сахуу/Diphtheria/																			
	Өвчлөл					10 000 хүн амд					Нас барагч					Өвчлөл					10 000 хүн амд					Нас барагч				
	2023 онд	2024 онд	5 жилийн дундаж	2023 онд	2024 онд	5 жилийн дундаж	2023 онд	2024 онд	5 жилийн дундаж	Нас барагч	2023 онд	2024 онд	5 жилийн дундаж	2023 онд	2024 онд	5 жилийн дундаж	2023 онд	2024 онд	5 жилийн дундаж	Нас барагч	2023 онд	2024 онд	5 жилийн дундаж	2023 онд	2024 онд	5 жилийн дундаж	2023 онд	2024 онд	5 жилийн дундаж	Нас барагч
1. Архангай	23	21	24	2.5	2.3	2.5	1	0	0	0	0	0	0	0	0	0	0	0	0	0	0	0	0	0	0	0	0	0	0	
2. Баян-Өлгий	17	13	19	1.5	1.1	1.7	0	0	0	0	0	0	0	0	0	0	0	0	0	0	0	0	0	0	0	0	0	0	0	
3. Баянхонгор	20	18	21	2.3	2.0	2.4	0	0	0	0	0	0	0	0	0	0	0	0	0	0	0	0	0	0	0	0	0	0	0	
4. Булган	12	13	15	2.0	2.1	2.4	0	0	0	0	0	0	0	0	0	0	0	0	0	0	0	0	0	0	0	0	0	0	0	
5. Говь-Алтай	8	22	16	1.4	3.9	2.8	0	0	0	0	0	0	0	0	0	0	0	0	0	0	0	0	0	0	0	0	0	0	0	
6. Говьсүмбэр	14	10	10	7.8	5.5	5.8	0	0	0	0	0	0	0	0	0	0	0	0	0	0	0	0	0	0	0	0	0	0	0	
7. Дархан-Уул	54	52	62	5.0	4.8	5.8	0	0	0	0	0	0	0	0	0	0	0	0	0	0	0	0	0	0	0	0	0	0	0	
8. Дорноговь	37	28	30	5.2	3.9	4.2	0	0	0	0	0	0	0	0	0	0	0	0	0	0	0	0	0	0	0	0	0	0	0	
9. Дорнод	41	28	36	4.9	3.3	4.4	2	0	0	0	0	0	0	0	0	0	0	0	0	0	0	0	0	0	0	0	0	0	0	
10. Дундговь	6	12	13	1.3	2.6	2.8	0	0	0	0	0	0	0	0	0	0	0	0	0	0	0	0	0	0	0	0	0	0	0	
11. Завхан	2	19	16	0.3	2.7	2.2	0	0	0	0	0	0	0	0	0	0	0	0	0	0	0	0	0	0	0	0	0	0	0	
12. Орхон	41	73	45	3.8	6.6	4.1	1	0	0	0	0	0	0	0	0	0	0	0	0	0	0	0	0	0	0	0	0	0	0	
13. Өвөрхангай	20	41	26	1.7	3.6	2.2	0	0	0	0	0	0	0	0	0	0	0	0	0	0	0	0	0	0	0	0	0	0	0	
14. Өмнөговь	13	10	11	1.8	1.3	1.6	0	0	0	0	0	0	0	0	0	0	0	0	0	0	0	0	0	0	0	0	0	0	0	
15. Сүхбаатар	43	32	38	6.6	4.9	6.0	2	0	0	0	0	0	0	0	0	0	0	0	0	0	0	0	0	0	0	0	0	0	0	
16. Сэлэнгэ	65	60	56	6.1	5.6	5.1	0	0	0	0	0	0	0	0	0	0	0	0	0	0	0	0	0	0	0	0	0	0	0	
17. Төв	48	30	42	5.2	3.3	4.5	1	0	0	0	0	0	0	0	0	0	0	0	0	0	0	0	0	0	0	0	0	0	0	
18. Увс	24	15	22	2.9	1.8	2.6	2	0	0	0	0	0	0	0	0	0	0	0	0	0	0	0	0	0	0	0	0	0	0	
19. Ховд	13	21	23	1.4	2.3	2.5	0	0	0	0	0	0	0	0	0	0	0	0	0	0	0	0	0	0	0	0	0	0	0	
20. Хөвсгөл	47	26	44	3.4	1.9	3.3	2	0	0	0	0	0	0	0	0	0	0	0	0	0	0	0	0	0	0	0	0	0	0	
21. Хэнтий	32	33	45	4.1	4.2	5.8	0	0	0	0	0	0	0	0	0	0	0	0	0	0	0	0	0	0	0	0	0	0	0	
<b>Аймгийн дүн</b>	<b>580</b>	<b>577</b>	<b>614</b>	<b>3.3</b>	<b>3.3</b>	<b>3.5</b>	<b>11</b>	<b>0</b>	<b>0</b>	<b>0</b>	<b>0</b>	<b>0</b>	<b>0</b>	<b>0</b>	<b>0</b>	<b>0</b>	<b>0</b>	<b>0</b>	<b>0</b>	<b>0</b>	<b>0</b>	<b>0</b>	<b>0</b>	<b>0</b>	<b>0</b>	<b>0</b>	<b>0</b>	<b>0</b>		
22. Улаанбаатар	792	801	929	4.7	4.6	5.7	13	0	0	0	0	0	0	0	0	0	0	0	0	0	0	0	0	0	0	0	0	0	0	
<b>Улсын дүн</b>	<b>1372</b>	<b>1378</b>	<b>1543</b>	<b>4.0</b>	<b>3.9</b>	<b>4.5</b>	<b>24</b>	<b>0</b>	<b>0</b>	<b>0</b>	<b>0</b>	<b>0</b>	<b>0</b>	<b>0</b>	<b>0</b>	<b>0</b>	<b>0</b>	<b>0</b>	<b>0</b>	<b>0</b>	<b>0</b>	<b>0</b>	<b>0</b>	<b>0</b>	<b>0</b>	<b>0</b>	<b>0</b>	<b>0</b>		

Аймаг хот	А37 Хөхүүл ханиад /Whooping cough/						А38 Улаан эсэргэнэ /Scarlet fever/							
	Өвчлөл			10 000 хүн амд			Өвчлөл			10 000 хүн амд			Улаан эсэргэнэ	
	2023 онд	2024 онд	5 жилийн дундаж	2023 онд	2024 онд	5 жилийн дундаж	2023 онд	2024 онд	5 жилийн дундаж	2023 онд	2024 онд	5 жилийн дундаж		
1. Архангай	0	0	0	0.0	0.0	0.0	0	2	6	2	0.2	0.6	0.2	0
2. Баян-Өлгий	0	0	0	0.0	0.0	0.0	0	10	4	3	0.9	0.3	0.3	0
3. Баянхонгор	0	0	0	0.0	0.0	0.0	0	4	0	2	0.5	0.0	0.2	0
4. Булган	0	0	0	0.0	0.0	0.0	0	2	2	1	0.3	0.3	0.2	0
5. Говь-Алтай	0	0	0	0.0	0.0	0.0	0	0	0	0	0.0	0.0	0.0	0
6. Говьсүмбэр	0	0	0	0.0	0.0	0.0	0	1	0	0	0.6	0.0	0.1	0
7. Дархан-Уул	0	0	0	0.0	0.0	0.0	0	106	22	33	9.8	2.0	3.1	0
8. Дорноговь	0	0	0	0.0	0.0	0.0	0	0	0	0	0.0	0.0	0.0	0
9. Дорнод	0	0	0	0.0	0.0	0.0	0	40	4	11	4.8	0.5	1.3	0
10. Дундговь	0	0	0	0.0	0.0	0.0	0	2	0	2	0.4	0.0	0.4	0
11. Завхан	0	0	0	0.0	0.0	0.0	0	1	0	0	0.1	0.0	0.0	0
12. Орхон	0	0	0	0.0	0.0	0.0	0	0	1	0	0.0	0.1	0.0	0
13. Өвөрхангай	0	0	0	0.0	0.0	0.0	0	0	0	1	0.0	0.0	0.1	0
14. Өмнөговь	0	0	0	0.0	0.0	0.0	0	22	12	8	3.0	1.6	1.1	0
15. Сүхбаатар	0	0	0	0.0	0.0	0.0	0	13	0	3	2.0	0.0	0.4	0
16. Сэлэнгэ	0	0	0	0.0	0.0	0.0	0	4	1	1	0.4	0.1	0.1	0
17. Төв	0	0	0	0.0	0.0	0.0	0	10	1	3	1.1	0.1	0.3	0
18. Увс	0	0	0	0.0	0.0	0.0	0	0	1	1	0.0	0.1	0.1	0
19. Хөвд	0	0	0	0.0	0.0	0.0	0	1	0	0	0.1	0.0	0.0	0
20. Хөвсгөл	0	0	0	0.0	0.0	0.0	0	3	0	1	0.2	0.0	0.0	0
21. Хэнтий	0	0	0	0.0	0.0	0.0	0	0	0	0	0.0	0.0	0.0	0
<b>АЙМГИЙН ДҮН</b>	<b>0</b>	<b>0</b>	<b>0</b>	<b>0.0</b>	<b>0.0</b>	<b>0.0</b>	<b>0</b>	<b>221</b>	<b>54</b>	<b>73</b>	<b>1.3</b>	<b>0.3</b>	<b>0.4</b>	<b>0</b>
22. Улаанбаатар	0	0	0	0.0	0.0	0.0	0	591	312	208	3.5	1.8	1.2	0
<b>УЛСЫН ДҮН</b>	<b>0</b>	<b>0</b>	<b>0</b>	<b>0.0</b>	<b>0.0</b>	<b>0.0</b>	<b>0</b>	<b>812</b>	<b>366</b>	<b>281</b>	<b>2.3</b>	<b>1.0</b>	<b>0.8</b>	<b>0</b>



Аймаг хот	А39 Менингококкт халдвар /Meningococcal infection/										А46 Ёлом /Erysipelas/									
	Өвчлөл					10 000 хүн амд					Үрэгдэл					10 000 хүн амд				
	2023 онд	2024 онд	5 жилийн дундаж	2023 онд	2024 онд	5 жилийн дундаж	2023 онд	2024 онд	5 жилийн дундаж	2023 онд	2024 онд	5 жилийн дундаж	2023 онд	2024 онд	5 жилийн дундаж	2023 онд	2024 онд	5 жилийн дундаж		
1. Архангай	0	0	0	0.0	0.0	0.0	0	0	0	0	0	3	1	1	0.3	0.1	0.1	0		
2. Баян-Өлгий	0	0	0	0.0	0.0	0.0	0	0	0	0	0	2	5	2	0.2	0.4	0.1	0		
3. Баянхонгор	0	0	0	0.0	0.0	0.0	0	0	0	0	0	11	3	3	1.2	0.3	0.4	0		
4. Булган	0	0	0	0.0	0.0	0.0	0	0	0	0	0	3	0	1	0.5	0.0	0.1	0		
5. Говь-Алтай	0	0	0	0.0	0.0	0.0	0	0	0	0	0	1	0	1	0.2	0.0	0.2	0		
6. Говьсүмбэр	0	0	0	0.0	0.0	0.0	0	0	0	0	0	3	0	1	1.7	0.0	0.4	0		
7. Дархан-Уул	0	0	0	0.0	0.0	0.0	0	0	0	0	0	3	9	4	0.3	0.8	0.3	0		
8. Дорноговь	0	0	0	0.0	0.0	0.0	0	0	0	0	0	0	7	1	0.0	1.0	0.2	0		
9. Дорнод	3	0	1	0.4	0.0	0.1	0	4	0	3	0	4	0	3	0.5	0.0	0.4	0		
10. Дундговь	0	0	0	0.0	0.0	0.0	0	1	1	1	0	1	1	1	0.2	0.2	0.3	0		
11. Завхан	0	0	0	0.0	0.0	0.0	0	1	3	1	0	1	3	1	0.1	0.4	0.1	0		
12. Орхон	0	0	0	0.0	0.0	0.0	0	1	0	0	0	1	0	0	0.1	0.0	0.0	0		
13. Өвөрхангай	0	0	0	0.0	0.0	0.0	0	7	0	3	0	7	0	3	0.6	0.0	0.2	0		
14. Өмнөговь	0	0	0	0.0	0.0	0.0	0	4	8	3	0	4	8	3	0.5	1.1	0.4	0		
15. Сүхбаатар	0	0	0	0.0	0.0	0.0	0	1	0	0	0	1	0	0	0.2	0.0	0.0	0		
16. Сэлэнгэ	0	0	0	0.0	0.0	0.0	0	2	3	1	0	2	3	1	0.2	0.3	0.1	0		
17. Төв	0	0	0	0.0	0.0	0.0	0	4	3	3	0	4	3	3	0.4	0.3	0.3	0		
18. Увс	0	0	0	0.0	0.0	0.0	0	0	6	3	0	0	6	3	0.0	0.7	0.3	0		
19. Ховд	0	0	0	0.0	0.0	0.0	0	0	9	3	0	0	9	3	0.0	1.0	0.4	0		
20. Хөвсгөл	0	0	0	0.0	0.0	0.0	0	7	3	4	0	7	3	4	0.5	0.2	0.3	0		
21. Хэнтий	0	0	0	0.0	0.0	0.0	0	0	0	0	0	0	0	0	0.0	0.0	0.1	0		
<b>Аймгийн дүн</b>	<b>3</b>	<b>0</b>	<b>2</b>	<b>0.0</b>	<b>0.0</b>	<b>0.0</b>	<b>0</b>	<b>58</b>	<b>61</b>	<b>39</b>	<b>0</b>	<b>58</b>	<b>61</b>	<b>39</b>	<b>0.3</b>	<b>0.3</b>	<b>0.2</b>	<b>0</b>		
22. Улаанбаатар	3	0	2	0.0	0.0	0.0	0	42	67	34	0	42	67	34	0.2	0.4	0.2	0		
<b>Улсын дүн</b>	<b>6</b>	<b>0</b>	<b>4</b>	<b>0.0</b>	<b>0.0</b>	<b>0.0</b>	<b>0</b>	<b>100</b>	<b>128</b>	<b>73</b>	<b>0</b>	<b>100</b>	<b>128</b>	<b>73</b>	<b>0.3</b>	<b>0.4</b>	<b>0.2</b>	<b>0</b>		

Аймаг хот	А48 Хийт үзжил /Gas gangrene/								B01 Салхинцэцэг /Varicella/									
	Өвчлөл				10 000 хүн амд				Өвчлөл				10 000 хүн амд					
	2023 онд	2024 онд	5 жилийн дундаж	2023 онд	2024 онд	5 жилийн дундаж	2023 онд	2024 онд	5 жилийн дундаж	2023 онд	2024 онд	5 жилийн дундаж	2023 онд	2024 онд	5 жилийн дундаж	2023 онд	2024 онд	5 жилийн дундаж
1. Архангай	0	0	0	0.0	0.0	0.0	0	130	228	80	14.0	24.7	8.6	0	0	0	0	0
2. Баян-Өлгий	0	0	0	0.0	0.0	0.0	0	164	351	106	14.3	30.1	9.1	0	0	0	0	0
3. Баянхонгор	0	0	0	0.0	0.0	0.0	0	80	470	122	9.1	53.3	13.9	0	0	0	0	0
4. Булган	0	0	0	0.0	0.0	0.0	0	58	162	55	9.5	26.8	9.1	0	0	0	0	0
5. Говь-Алтай	0	0	0	0.0	0.0	0.0	0	43	183	50	7.5	32.2	8.8	0	0	0	0	0
6. Говьсүмбэр	0	0	0	0.0	0.0	0.0	0	147	90	50	81.6	49.9	27.6	0	0	0	0	0
7. Дархан-Уул	0	0	0	0.0	0.0	0.0	0	354	385	165	32.8	35.2	15.2	0	0	0	0	0
8. Дорноговь	0	0	0	0.0	0.0	0.0	0	380	346	164	53.4	48.4	22.9	0	0	0	0	0
9. Дорнод	0	0	0	0.0	0.0	0.0	0	456	533	225	54.5	63.4	26.9	0	0	0	0	0
10. Дундговь	0	0	0	0.0	0.0	0.0	0	142	102	58	30.6	22.1	12.4	0	0	0	0	0
11. Завхан	0	0	0	0.0	0.0	0.0	0	186	57	61	25.9	8.0	8.5	0	0	0	0	0
12. Орхон	0	0	0	0.0	0.0	0.0	0	367	111	106	33.6	10.1	9.7	0	0	0	0	0
13. Өвөрхангай	0	0	0	0.0	0.0	0.0	0	252	307	139	21.9	26.8	12.1	0	0	0	0	0
14. Өмнөговь	0	0	0	0.0	0.0	0.0	0	351	627	219	48.1	83.4	29.7	0	0	0	0	0
15. Сүхбаатар	0	0	0	0.0	0.0	0.0	0	202	132	82	31.0	20.1	12.5	0	0	0	0	0
16. Сэлэнгэ	0	0	0	0.0	0.0	0.0	0	93	62	35	8.7	5.8	3.2	0	0	0	0	0
17. Төв	0	0	0	0.0	0.0	0.0	0	329	382	158	35.7	41.8	17.2	0	0	0	0	0
18. Увс	0	0	0	0.0	0.0	0.0	0	130	147	63	15.5	17.5	7.5	0	0	0	0	0
19. Ховд	0	0	0	0.0	0.0	0.0	0	221	153	87	24.3	16.7	9.5	0	0	0	0	0
20. Хөвсгөл	0	0	0	0.0	0.0	0.0	0	101	375	119	7.4	27.4	8.7	0	0	0	0	0
21. Хэнтий	0	0	0	0.0	0.0	0.0	0	116	90	50	14.7	11.4	6.4	0	0	0	0	0
<b>Аймгийн дүн</b>	<b>0</b>	<b>0</b>	<b>0</b>	<b>0.0</b>	<b>0.0</b>	<b>0.0</b>	<b>0</b>	<b>4302</b>	<b>5293</b>	<b>2193</b>	<b>24.4</b>	<b>29.9</b>	<b>12.4</b>	<b>0</b>	<b>0</b>	<b>0</b>	<b>0</b>	<b>0</b>
22. Улаанбаатар	0	0	0	0.0	0.0	0.0	0	4644	3588	2017	27.5	20.7	12.0	0	0	0	0	0
<b>Улсын дүн</b>	<b>0</b>	<b>0</b>	<b>0</b>	<b>0.0</b>	<b>0.0</b>	<b>0.0</b>	<b>0</b>	<b>8946</b>	<b>8881</b>	<b>4210</b>	<b>25.9</b>	<b>25.3</b>	<b>12.2</b>	<b>0</b>	<b>0</b>	<b>0</b>	<b>0</b>	<b>0</b>

Аймаг хот	B05 Улаанбурхан /Measles/										B06 Улаанууд /Rubella/									
	Өвчлөл			10 000 хүн амд			Тасаргал	Өвчлөл			10 000 хүн амд			Тасаргал						
	2023 онд	2024 онд	5 жилийн дундаж	2023 онд	2024 онд	5 жилийн дундаж		2023 онд	2024 онд	5 жилийн дундаж	2023 онд	2024 онд	5 жилийн дундаж							
1. Архангай	0	0	0	0.0	0.0	0.0	0	0	0	0	0.0	0.0	0	0	0.0	0.0	0			
2. Баян-Өлгий	0	0	0	0.0	0.0	0.0	0	0	0	0	0.0	0.0	0	0	0.0	0.0	0			
3. Баянхонгор	0	0	0	0.0	0.0	0.0	0	1	0	0	0.1	0.0	0.0	0	0.0	0.0	0			
4. Булган	0	0	0	0.0	0.0	0.0	0	0	0	0	0.0	0.0	0.0	0	0.0	0.0	0			
5. Говь-Алтай	0	0	0	0.0	0.0	0.0	0	0	0	0	0.0	0.0	0.0	0	0.0	0.0	0			
6. Говьсүмбэр	0	0	0	0.0	0.0	0.0	0	0	0	0	0.0	0.0	0.0	0	0.0	0.0	0			
7. Дархан-Уул	0	0	0	0.0	0.0	0.0	0	0	0	0	0.0	0.0	0.0	0	0.0	0.0	0			
8. Дорноговь	0	0	0	0.0	0.0	0.0	0	0	0	0	0.0	0.0	0.0	0	0.0	0.0	0			
9. Дорнод	0	0	0	0.0	0.0	0.0	0	0	0	0	0.0	0.0	0.0	0	0.0	0.0	0			
10. Дундговь	0	0	0	0.0	0.0	0.0	0	0	0	0	0.0	0.0	0.0	0	0.0	0.0	0			
11. Завхан	0	0	0	0.0	0.0	0.0	0	0	0	0	0.0	0.0	0.0	0	0.0	0.0	0			
12. Орхон	0	0	0	0.0	0.0	0.0	0	0	0	0	0.0	0.0	0.0	0	0.0	0.0	0			
13. Өвөрхангай	0	0	0	0.0	0.0	0.0	0	0	0	0	0.0	0.0	0.0	0	0.0	0.0	0			
14. Өмнөговь	0	0	0	0.0	0.0	0.0	0	0	0	0	0.0	0.0	0.0	0	0.0	0.0	0			
15. Сүхбаатар	0	0	0	0.0	0.0	0.0	0	0	0	0	0.0	0.0	0.0	0	0.0	0.0	0			
16. Сэлэнгэ	0	0	0	0.0	0.0	0.0	0	0	0	0	0.0	0.0	0.0	0	0.0	0.0	0			
17. Төв	0	0	0	0.0	0.0	0.0	0	3	0	1	0.3	0.0	0.1	0	0.0	0.0	0			
18. Увс	0	0	0	0.0	0.0	0.0	0	0	0	0	0.0	0.0	0.0	0	0.0	0.0	0			
19. Хөвд	0	0	0	0.0	0.0	0.0	0	0	0	0	0.0	0.0	0.0	0	0.0	0.0	0			
20. Хөвсгөл	0	0	0	0.0	0.0	0.0	0	0	0	0	0.0	0.0	0.0	0	0.0	0.0	0			
21. Хэнтий	0	0	0	0.0	0.0	0.0	0	0	0	0	0.0	0.0	0.0	0	0.0	0.0	0			
<b>Аймгийн дүн</b>	<b>0</b>	<b>0</b>	<b>0</b>	<b>0.0</b>	<b>0.0</b>	<b>0.0</b>	<b>0</b>	<b>4</b>	<b>0</b>	<b>1</b>	<b>0.0</b>	<b>0.0</b>	<b>0.0</b>	<b>0</b>	<b>0.0</b>	<b>0.0</b>	<b>0</b>			
22. Улаанбаатар	0	0	0	0.0	0.0	0.0	0	0	0	0	0.0	0.0	0.0	0	0.0	0.0	0			
<b>Улсын дүн</b>	<b>0</b>	<b>0</b>	<b>0</b>	<b>0.0</b>	<b>0.0</b>	<b>0.0</b>	<b>0</b>	<b>4</b>	<b>0</b>	<b>1</b>	<b>0.0</b>	<b>0.0</b>	<b>0.0</b>	<b>0</b>	<b>0.0</b>	<b>0.0</b>	<b>0</b>			

Аймаг хот	B08.3 Халдварт эрителима /Erythema infectiosum/										B26 Гахай хавдар /Mumps/									
	Өвчлөл			10 000 хүн амд			Таргал агаар Н	Өвчлөл			10 000 хүн амд			Таргал агаар Н						
	2023 онд	2024 онд	5 жилийн дундаж	2023 онд	2024 онд	5 жилийн дундаж		2023 онд	2024 онд	5 жилийн дундаж	2023 онд	2024 онд	5 жилийн дундаж							
1. Архангай	0	0	0	0.0	0.0	0.0	0	1	3	1	0.1	0.3	0.1	0						
2. Баян-Өлгий	0	0	0	0.0	0.0	0.0	0	0	0	0	0.0	0.0	0.0	0						
3. Баянхонгор	0	0	0	0.0	0.0	0.0	0	2	1	2	0.2	0.1	0.2	0						
4. Булган	0	0	0	0.0	0.0	0.0	0	0	2	0	0.0	0.3	0.1	0						
5. Говь-Алтай	0	0	0	0.0	0.0	0.0	0	3	1	1	0.5	0.2	0.1	0						
6. Говьсүмбэр	0	0	0	0.0	0.0	0.0	0	0	0	0	0.0	0.0	0.0	0						
7. Дархан-Уул	0	0	0	0.0	0.0	0.0	0	6	6	6	0.6	0.5	0.6	0						
8. Дорноговь	0	0	0	0.0	0.0	0.0	0	0	0	0	0.0	0.0	0.0	0						
9. Дорнод	0	0	0	0.0	0.0	0.0	0	20	29	17	2.4	3.5	2.1	0						
10. Дундговь	0	0	0	0.0	0.0	0.0	0	2	2	1	0.4	0.4	0.3	0						
11. Завхан	0	0	0	0.0	0.0	0.0	0	2	2	1	0.3	0.3	0.1	0						
12. Орхон	0	0	0	0.0	0.0	0.0	0	0	14	3	0.0	1.3	0.3	0						
13. Өвөрхангай	0	0	0	0.0	0.0	0.0	0	0	0	0	0.0	0.0	0.0	0						
14. Өмнөговь	0	0	0	0.0	0.0	0.0	0	0	0	0	0.0	0.0	0.0	0						
15. Сүхбаатар	0	0	0	0.0	0.0	0.1	0	2	1	1	0.3	0.2	0.1	0						
16. Сэлэнгэ	0	0	0	0.0	0.0	0.0	0	0	1	0	0.0	0.1	0.0	0						
17. Төв	0	0	0	0.0	0.0	0.0	0	4	1	1	0.4	0.1	0.1	0						
18. Увс	0	0	0	0.0	0.0	0.0	0	0	1	1	0.0	0.1	0.1	0						
19. Ховд	0	0	0	0.0	0.0	0.0	0	0	1	1	0.0	0.1	0.1	0						
20. Хөвсгөл	0	0	0	0.0	0.0	0.0	0	0	3	1	0.0	0.2	0.1	0						
21. Хэнтий	0	0	0	0.0	0.0	0.0	0	2	2	1	0.3	0.3	0.2	0						
<b>АЙМГИЙН ДҮН</b>	<b>0</b>	<b>0</b>	<b>0</b>	<b>0.0</b>	<b>0.0</b>	<b>0.0</b>	<b>0</b>	<b>44</b>	<b>70</b>	<b>39</b>	<b>0.2</b>	<b>0.4</b>	<b>0.2</b>	<b>0</b>						
22. Улаанбаатар	8	3	4	0.0	0.0	0.0	0	57	167	52	0.3	1.0	0.3	0						
<b>Улсын дүн</b>	<b>8</b>	<b>3</b>	<b>4</b>	<b>0.0</b>	<b>0.0</b>	<b>0.0</b>	<b>0</b>	<b>101</b>	<b>237</b>	<b>91</b>	<b>0.3</b>	<b>0.7</b>	<b>0.3</b>	<b>0</b>						

Аймаг хот		В34.2 АЦХАХ /SARS/									
		Өвчлөл			10 000 хүн амд			5 жилийн дундаж	Нас баралт		
		2023 онд	2024 онд	5 жилийн дундаж	2023 онд	2024 онд	2024 онд				
1. Архангай	0	0	0	0.0	0.0	0.0	0				
2. Баян-Өлгий	0	0	0	0.0	0.0	0.0	0				
3. Баянхонгор	0	0	0	0.0	0.0	0.0	0				
4. Булган	0	0	0	0.0	0.0	0.0	0				
5. Говь-Алтай	0	0	0	0.0	0.0	0.0	0				
6. Говьсүмбэр	0	0	0	0.0	0.0	0.0	0				
7. Дархан-Уул	0	0	0	0.0	0.0	0.0	0				
8. Дорноговь	0	0	0	0.0	0.0	0.0	0				
9. Дорнод	0	0	0	0.0	0.0	0.0	0				
10. Дундговь	0	0	0	0.0	0.0	0.0	0				
11. Завхан	0	0	0	0.0	0.0	0.0	0				
12. Орхон	0	0	0	0.0	0.0	0.0	0				
13. Өвөрхангай	0	0	0	0.0	0.0	0.0	0				
14. Өмнөговь	0	0	0	0.0	0.0	0.0	0				
15. Сүхбаатар	0	0	0	0.0	0.0	0.0	0				
16. Сэлэнгэ	0	0	0	0.0	0.0	0.0	0				
17. Төв	0	0	0	0.0	0.0	0.0	0				
18. Увс	0	0	0	0.0	0.0	0.0	0				
19. Ховд	0	0	0	0.0	0.0	0.0	0				
20. Хөвсгөл	0	0	0	0.0	0.0	0.0	0				
21. Хэнтий	0	0	0	0.0	0.0	0.0	0				
<b>Аймгийн дүн</b>	<b>0</b>	<b>0</b>	<b>0</b>	<b>0.0</b>	<b>0.0</b>	<b>0.0</b>	<b>0</b>				
22. Улаанбаатар	0	0	0	0.0	0.0	0.0	0				
<b>Улсын дүн</b>	<b>0</b>	<b>0</b>	<b>0</b>	<b>0.0</b>	<b>0.0</b>	<b>0.0</b>	<b>0</b>				

### 3. Зоонозын халдварт өвчин

Аймаг хот	A20 Тарваган тахал /Plague/						A22 Боом өвчин /Anthrax/						
	Өвчлөл			10 000 хүн амд			Өвчлөл			10 000 хүн амд			Нас баралт
	2023 онд	2024 онд	5 жилийн дундаж	2023 онд	2024 онд	5 жилийн дундаж	2023 онд	2024 онд	5 жилийн дундаж	2023 онд	2024 онд	5 жилийн дундаж	
1. Архангай	0	0	0	0.0	0.0	0.0	0	0	0	0	0.0	0.0	0
2. Баян-Өлгий	0	0	0	0.0	0.0	0.0	0	0	0	0	0.0	0.0	0
3. Баянхонгор	0	0	0	0.0	0.0	0.0	0	0	0	0	0.0	0.0	0
4. Булган	0	0	0	0.0	0.0	0.0	0	0	0	0	0.0	0.0	0
5. Говь-Алтай	1	0	0	0.2	0.0	0.1	0	0	0	0	0.0	0.0	0
6. Говьсүмбэр	0	0	0	0.0	0.0	0.0	0	0	0	0	0.0	0.0	0
7. Дархан-Уул	0	0	0	0.0	0.0	0.0	0	0	0	0	0.0	0.0	0
8. Дорноговь	0	0	0	0.0	0.0	0.0	0	0	0	0	0.0	0.0	0
9. Дорнод	0	0	0	0.0	0.0	0.0	0	0	0	0	0.0	0.0	0
10. Дундговь	0	0	0	0.0	0.0	0.0	0	0	0	0	0.0	0.0	0
11. Завхан	0	0	0	0.0	0.0	0.0	0	0	0	0	0.0	0.0	0
12. Орхон	0	0	0	0.0	0.0	0.0	0	0	0	0	0.0	0.0	0
13. Өвөрхангай	0	0	0	0.0	0.0	0.0	0	0	0	0	0.0	0.0	0
14. Өмнөговь	0	0	0	0.0	0.0	0.0	0	0	0	0	0.0	0.0	0
15. Сүхбаатар	0	0	0	0.0	0.0	0.0	0	0	0	0	0.0	0.0	0
16. Сэлэнгэ	0	0	0	0.0	0.0	0.0	0	0	0	0	0.0	0.0	0
17. Төв	0	0	0	0.0	0.0	0.0	0	0	0	0	0.0	0.0	0
18. Увс	0	0	0	0.0	0.0	0.0	0	0	0	0	0.0	0.0	0
19. Ховд	0	0	0	0.0	0.0	0.0	0	0	0	0	0.0	0.0	0
20. Хөвсгөл	0	0	0	0.0	0.0	0.0	0	0	0	0	0.0	0.0	0
21. Хэнтий	0	0	0	0.0	0.0	0.0	0	0	0	0	0.0	0.0	0
<b>Аймгийн дүн</b>	<b>1</b>	<b>0</b>	<b>1</b>	<b>0.0</b>	<b>0.0</b>	<b>0.0</b>	<b>0</b>	<b>0</b>	<b>0</b>	<b>0</b>	<b>0.0</b>	<b>0.0</b>	<b>0</b>
22. Улаанбаатар	0	0	0	0.0	0.0	0.0	0	0	1	0	0.0	0.0	0
<b>Улсын дүн</b>	<b>1</b>	<b>0</b>	<b>1</b>	<b>0.0</b>	<b>0.0</b>	<b>0.0</b>	<b>0</b>	<b>0</b>	<b>1</b>	<b>0</b>	<b>0.0</b>	<b>0.0</b>	<b>0</b>

Аймаг хот	А23 Бруцеллэз /Brucellosis/										А69 Спирохетээр сэдэглэсэн бусад халдвар /Other spirochaetal infections/									
	Өвчлөл			10 000 хүн амд			Нас барагт	Өвчлөл			10 000 хүн амд			Нас барагт						
	2023 онд	2024 онд	5 жилийн дундаж	2023 онд	2024 онд	5 жилийн дундаж		2023 онд	2024 онд	5 жилийн дундаж	2023 онд	2024 онд	5 жилийн дундаж							
1. Архангай	2	0	0	0.2	0.0	0.0	0	1	0	0	0.1	0.0	0.0	0						
2. Баян-Өлгий	0	0	0	0.0	0.0	0.0	0	0	0	0	0.0	0.0	0.0	0						
3. Баянхонгор	1	0	2	0.1	0.0	0.2	0	0	0	0	0.0	0.0	0.0	0						
4. Булган	1	0	0	0.2	0.0	0.1	0	0	0	0	0.0	0.0	0.0	0						
5. Говь-Алтай	2	0	1	0.4	0.0	0.2	0	0	0	0	0.0	0.0	0.0	0						
6. Говьсүмбэр	0	2	0	0.0	1.1	0.2	0	0	0	0	0.0	0.0	0.0	0						
7. Дархан-Уул	0	0	0	0.0	0.0	0.0	0	0	0	0	0.0	0.0	0.0	0						
8. Дорноговь	2	0	0	0.3	0.0	0.1	0	0	0	0	0.0	0.0	0.0	0						
9. Дорнод	33	8	26	3.9	1.0	3.1	0	0	0	0	0.0	0.0	0.0	0						
10. Дундговь	1	5	1	0.2	1.1	0.3	0	0	0	0	0.0	0.0	0.0	0						
11. Завхан	0	0	0	0.0	0.0	0.1	0	2	0	1	0.3	0.0	0.2	0						
12. Орхон	0	0	0	0.0	0.0	0.0	0	0	0	0	0.0	0.0	0.0	0						
13. Өвөрхангай	1	0	0	0.1	0.0	0.0	0	0	0	0	0.0	0.0	0.0	0						
14. Өмнөговь	0	0	0	0.0	0.0	0.0	0	0	0	0	0.0	0.0	0.0	0						
15. Сүхбаатар	0	1	1	0.0	0.2	0.2	0	0	0	0	0.0	0.0	0.0	0						
16. Сэлэнгэ	0	0	0	0.0	0.0	0.0	0	0	0	0	0.0	0.0	0.0	0						
17. Төв	0	1	1	0.0	0.1	0.1	0	0	0	0	0.0	0.0	0.0	0						
18. Увс	0	1	0	0.0	0.1	0.0	0	0	0	0	0.0	0.0	0.0	0						
19. Ховд	1	4	1	0.1	0.4	0.1	0	0	0	0	0.0	0.0	0.0	0						
20. Хөвсгөл	0	0	0	0.0	0.0	0.0	0	0	0	0	0.0	0.0	0.0	0						
21. Хэнтий	2	0	1	0.3	0.0	0.1	0	0	0	0	0.0	0.0	0.0	0						
<b>АЙМГИЙН ДҮН</b>	<b>46</b>	<b>22</b>	<b>37</b>	<b>0.3</b>	<b>0.1</b>	<b>0.2</b>	<b>0</b>	<b>3</b>	<b>0</b>	<b>3</b>	<b>0.0</b>	<b>0.0</b>	<b>0.0</b>	<b>0</b>						
22. Улаанбаатар	6	4	4	0.0	0.0	0.0	0	0	0	1	0.0	0.0	0.0	0						
<b>Улсын дүн</b>	<b>52</b>	<b>26</b>	<b>41</b>	<b>0.2</b>	<b>0.1</b>	<b>0.1</b>	<b>0</b>	<b>3</b>	<b>0</b>	<b>4</b>	<b>0.0</b>	<b>0.0</b>	<b>0.0</b>	<b>0</b>						

Аймаг хот	А77 Хачигт рикеттсиоз /Tick-borne rickettsioses/										А82 Галзуу /Rabies/					
	Өвчлөл			10 000 хүн амд			Тас баралт	Өвчлөл			10 000 хүн амд			Тас баралт		
	2023 онд	2024 онд	5 жилийн дундаж	2023 онд	2024 онд	5 жилийн дундаж		2023 онд	2024 онд	5 жилийн дундаж	2023 онд	2024 онд	5 жилийн дундаж			
1. Архангай	12	10	10	1.3	1.1	1.1	0	0	0	0	0.0	0.0	0.0	0		
2. Баян-Өлгий	4	0	3	0.3	0.0	0.3	0	0	0	0	0.0	0.0	0.0	0		
3. Баянхонгор	4	1	2	0.5	0.1	0.3	0	0	0	0	0.0	0.0	0.0	0		
4. Булган	0	0	1	0.0	0.0	0.1	0	0	0	0	0.0	0.0	0.0	0		
5. Говь-Алтай	14	5	15	2.5	0.9	2.6	0	0	0	0	0.0	0.0	0.0	0		
6. Говьсүмбэр	0	0	0	0.0	0.0	0.2	0	0	0	0	0.0	0.0	0.0	0		
7. Дархан-Уул	0	0	0	0.0	0.0	0.0	0	0	0	0	0.0	0.0	0.0	0		
8. Дорноговь	0	0	1	0.0	0.0	0.1	0	0	0	0	0.0	0.0	0.0	0		
9. Дорнод	7	0	10	0.8	0.0	1.2	0	0	0	0	0.0	0.0	0.0	0		
10. Дундговь	0	2	1	0.0	0.4	0.2	0	0	0	0	0.0	0.0	0.0	0		
11. Завхан	10	0	4	1.4	0.0	0.5	0	0	0	0	0.0	0.0	0.0	0		
12. Орхон	0	0	0	0.0	0.0	0.0	0	0	0	0	0.0	0.0	0.0	0		
13. Өвөрхангай	9	1	6	0.8	0.1	0.5	0	0	0	0	0.0	0.0	0.0	0		
14. Өмнөговь	1	1	2	0.1	0.1	0.2	0	0	0	0	0.0	0.0	0.0	0		
15. Сүхбаатар	4	1	1	0.6	0.2	0.2	0	0	0	0	0.0	0.0	0.0	0		
16. Сэлэнгэ	2	1	2	0.2	0.1	0.2	0	0	0	0	0.0	0.0	0.0	0		
17. Төв	0	2	1	0.0	0.2	0.1	0	0	0	0	0.0	0.0	0.0	0		
18. Увс	6	0	2	0.7	0.0	0.2	0	0	0	0	0.0	0.0	0.0	0		
19. Хөвд	11	1	6	1.2	0.1	0.6	0	0	0	0	0.0	0.0	0.0	0		
20. Хөвсгөл	6	7	9	0.4	0.5	0.7	0	0	0	0	0.0	0.0	0.0	0		
21. Хэнтий	3	2	1	0.4	0.3	0.1	0	0	0	0	0.0	0.0	0.0	0		
<b>Аймгийн дүн</b>	<b>93</b>	<b>34</b>	<b>77</b>	<b>0.5</b>	<b>0.2</b>	<b>0.4</b>	<b>0</b>	<b>0</b>	<b>0</b>	<b>0</b>	<b>0.0</b>	<b>0.0</b>	<b>0.0</b>	<b>0</b>		
22. Улаанбаатар	14	19	13	0.1	0.1	0.1	0	0	0	0	0.0	0.0	0.0	0		
<b>Улсын дүн</b>	<b>107</b>	<b>53</b>	<b>90</b>	<b>0.3</b>	<b>0.2</b>	<b>0.3</b>	<b>0</b>	<b>0</b>	<b>0</b>	<b>0</b>	<b>0.0</b>	<b>0.0</b>	<b>0.0</b>	<b>0</b>		



Аймаг хот	А84 Хачагаар дамжих вирус энциофалит /TICK borne viral encephalitis/										А90 Денге чирэг /Dengue fever/									
	Өвчлөл					10 000 хүн амд					Өвчлөл					10 000 хүн амд				
	2023 онд	2024 онд	5 жилийн дундаж	2023 онд	2024 онд	5 жилийн дундаж	2023 онд	2024 онд	5 жилийн дундаж	Тасарга	2023 онд	2024 онд	5 жилийн дундаж	2023 онд	2024 онд	5 жилийн дундаж	Тасарга			
1. Архангай	0	0	0	0.0	0.0	0.0	0	0	0	0	0	0	0	0	0	0	0			
2. Баян-Өлгий	1	0	0	0.1	0.0	0.0	0	0	0	0	0	0	0	0	0	0	0			
3. Баянхонгор	0	0	0	0.0	0.0	0.0	0	0	0	0	0	0	0	0	0	0	0			
4. Булган	3	0	1	0.5	0.0	0.1	0	0	0	0	0	0	0	0	0	0	0			
5. Говь-Алтай	0	0	0	0.0	0.0	0.0	0	0	0	0	0	0	0	0	0	0	0			
6. Говьсүмбэр	0	0	0	0.0	0.0	0.0	0	0	0	0	0	0	0	0	0	0	0			
7. Дархан-Уул	2	2	1	0.2	0.2	0.1	1	0	0	0	0	0	0	0	0	0	0			
8. Дорноговь	0	0	0	0.0	0.0	0.0	0	0	0	0	0	0	0	0	0	0	0			
9. Дорнод	0	0	0	0.0	0.0	0.0	0	0	0	0	0	0	0	0	0	0	0			
10. Дундговь	0	0	0	0.0	0.0	0.0	0	0	0	0	0	0	0	0	0	0	0			
11. Завхан	0	0	0	0.0	0.0	0.0	0	0	0	0	0	0	0	0	0	0	0			
12. Орхон	6	1	2	0.5	0.1	0.2	1	0	0	0	0	0	0	0	0	0	0			
13. Өвөрхангай	0	0	0	0.0	0.0	0.0	0	0	0	0	0	0	0	0	0	0	0			
14. Өмнөговь	0	0	0	0.0	0.0	0.0	0	0	0	0	0	0	0	0	0	0	0			
15. Сүхбаатар	0	0	0	0.0	0.0	0.0	0	0	0	0	0	0	0	0	0	0	0			
16. Сэлэнгэ	8	3	5	0.7	0.3	0.5	0	0	0	0	0	0	0	0	0	0	0			
17. Төв	0	0	0	0.0	0.0	0.0	0	0	0	0	0	0	0	0	0	0	0			
18. Увс	0	0	0	0.0	0.0	0.0	0	0	0	0	0	0	0	0	0	0	0			
19. Ховд	0	0	0	0.0	0.0	0.0	0	0	0	0	0	0	0	0	0	0	0			
20. Хөвсгөл	1	0	0	0.1	0.0	0.0	0	0	0	0	0	0	0	0	0	0	0			
21. Хэнтий	0	0	0	0.0	0.0	0.0	0	0	0	0	0	0	0	0	0	0	0			
<b>Аймгийн дүн</b>	<b>21</b>	<b>6</b>	<b>10</b>	<b>0.1</b>	<b>0.0</b>	<b>0.1</b>	<b>2</b>	<b>0</b>	<b>0</b>	<b>0</b>	<b>0</b>	<b>0</b>	<b>0</b>	<b>0.0</b>	<b>0.0</b>	<b>0.0</b>	<b>0</b>			
22. Улаанбаатар	11	6	5	0.1	0.0	0.0	0	0	0	0	0	0	0	0	0	0	0			
<b>Улсын дүн</b>	<b>32</b>	<b>12</b>	<b>14</b>	<b>0.1</b>	<b>0.0</b>	<b>0.1</b>	<b>2</b>	<b>0</b>	<b>0</b>	<b>0</b>	<b>0</b>	<b>0</b>	<b>0</b>	<b>0.0</b>	<b>0.0</b>	<b>0.0</b>	<b>0</b>			

#### 4. Бэлгийн замаар дамжих халдварт өвчин

Аймаг хот	А50-А53 Тэмбүү /Syphilis/										А54 Гонококкт халдвар /Gonococcal infection/																			
	Өвчлөл					10 000 хүн амд					Trade up					Өвчлөл					10 000 хүн амд					Trade up				
	2023 онд	2024 онд	5 жилийн дундаж	2023 онд	2024 онд	5 жилийн дундаж	2023 онд	2024 онд	5 жилийн дундаж	2023 онд	2024 онд	5 жилийн дундаж	2023 онд	2024 онд	5 жилийн дундаж	2023 онд	2024 онд	5 жилийн дундаж	2023 онд	2024 онд	5 жилийн дундаж	2023 онд	2024 онд	5 жилийн дундаж	2023 онд	2024 онд	5 жилийн дундаж			
1. Архангай	155	53	83	16.6	5.7	8.9	0	15	21	12	1.6	2.3	1.3	0	15	21	12	1.6	2.3	1.3	0	15	21	12	1.6	2.3	1.3			
2. Баян-Өлгий	2	9	12	0.2	0.8	1.1	0	26	31	42	2.3	2.7	3.8	0	26	31	42	2.3	2.7	3.8	0	26	31	42	2.3	2.7	3.8			
3. Баянхонгор	71	83	93	8.0	9.4	10.5	0	84	88	105	9.5	10.0	11.8	0	84	88	105	9.5	10.0	11.8	0	84	88	105	9.5	10.0	11.8			
4. Булган	17	14	22	2.8	2.3	3.5	0	6	16	10	1.0	2.6	1.6	0	6	16	10	1.0	2.6	1.6	0	6	16	10	1.0	2.6	1.6			
5. Говь-Алтай	16	29	33	2.8	5.1	5.7	0	8	16	13	1.4	2.8	2.2	0	8	16	13	1.4	2.8	2.2	0	8	16	13	1.4	2.8	2.2			
6. Говьсүмбэр	19	20	11	10.6	11.1	6.2	0	10	2	9	5.6	1.1	4.9	0	10	2	9	5.6	1.1	4.9	0	10	2	9	5.6	1.1	4.9			
7. Дархан-Уул	47	59	59	4.4	5.4	5.5	0	48	49	36	4.4	4.5	3.3	0	48	49	36	4.4	4.5	3.3	0	48	49	36	4.4	4.5	3.3			
8. Дорноговь	25	48	43	3.5	6.7	6.1	0	93	106	103	13.1	14.8	14.4	0	93	106	103	13.1	14.8	14.4	0	93	106	103	13.1	14.8	14.4			
9. Дорнод	40	78	63	4.8	9.3	7.6	0	267	200	278	31.9	23.8	33.4	0	267	200	278	31.9	23.8	33.4	0	267	200	278	31.9	23.8	33.4			
10. Дундговь	21	20	30	4.5	4.3	6.5	0	25	21	23	5.4	4.6	4.8	0	25	21	23	5.4	4.6	4.8	0	25	21	23	5.4	4.6	4.8			
11. Завхан	32	46	28	4.5	6.5	3.9	0	58	39	77	8.1	5.5	10.6	0	58	39	77	8.1	5.5	10.6	0	58	39	77	8.1	5.5	10.6			
12. Орхон	37	21	48	3.4	1.9	4.5	0	11	18	27	1.0	1.6	2.5	0	11	18	27	1.0	1.6	2.5	0	11	18	27	1.0	1.6	2.5			
13. Өвөрхангай	83	60	85	7.2	5.2	7.4	0	27	36	34	2.3	3.1	3.0	0	27	36	34	2.3	3.1	3.0	0	27	36	34	2.3	3.1	3.0			
14. Өмнөговь	42	98	56	5.8	13.0	7.8	0	87	93	54	11.9	12.4	7.5	0	87	93	54	11.9	12.4	7.5	0	87	93	54	11.9	12.4	7.5			
15. Сүхбаатар	18	18	34	2.8	2.7	5.3	0	34	32	41	5.2	4.9	6.4	0	34	32	41	5.2	4.9	6.4	0	34	32	41	5.2	4.9	6.4			
16. Сэлэнгэ	46	28	64	4.3	2.6	5.9	0	27	23	40	2.5	2.2	3.6	0	27	23	40	2.5	2.2	3.6	0	27	23	40	2.5	2.2	3.6			
17. Төв	50	59	49	5.4	6.5	5.3	0	20	14	23	2.2	1.5	2.5	0	20	14	23	2.2	1.5	2.5	0	20	14	23	2.2	1.5	2.5			
18. Увс	14	16	41	1.7	1.9	4.9	0	33	37	49	3.9	4.4	5.9	0	33	37	49	3.9	4.4	5.9	0	33	37	49	3.9	4.4	5.9			
19. Ховд	31	28	60	3.4	3.1	6.7	0	20	41	28	2.2	4.5	3.1	0	20	41	28	2.2	4.5	3.1	0	20	41	28	2.2	4.5	3.1			
20. Хөвсгөл	87	91	121	6.4	6.6	8.9	0	374	244	344	27.4	17.8	25.3	0	374	244	344	27.4	17.8	25.3	0	374	244	344	27.4	17.8	25.3			
21. Хэнтий	25	18	35	3.2	2.3	4.5	0	31	27	27	3.9	3.4	3.4	0	31	27	27	3.9	3.4	3.4	0	31	27	27	3.9	3.4	3.4			
<b>Аймгийн дүн</b>	<b>878</b>	<b>896</b>	<b>1072</b>	<b>5.0</b>	<b>5.1</b>	<b>6.1</b>	<b>0</b>	<b>1304</b>	<b>1154</b>	<b>1375</b>	<b>7.4</b>	<b>6.5</b>	<b>7.8</b>	<b>0</b>	<b>1304</b>	<b>1154</b>	<b>1375</b>	<b>7.4</b>	<b>6.5</b>	<b>7.8</b>	<b>0</b>	<b>1304</b>	<b>1154</b>	<b>1375</b>	<b>7.4</b>	<b>6.5</b>	<b>7.8</b>			
22. Улаанбаатар	1489	1893	1668	8.8	10.9	10.2	1	862	859	882	5.1	5.0	5.4	0	862	859	882	5.1	5.0	5.4	0	862	859	882	5.1	5.0	5.4			
<b>Улсын дүн</b>	<b>2367</b>	<b>2789</b>	<b>2741</b>	<b>6.8</b>	<b>8.0</b>	<b>8.1</b>	<b>1</b>	<b>2166</b>	<b>2013</b>	<b>2257</b>	<b>6.3</b>	<b>5.7</b>	<b>6.6</b>	<b>0</b>	<b>2166</b>	<b>2013</b>	<b>2257</b>	<b>6.3</b>	<b>5.7</b>	<b>6.6</b>	<b>0</b>	<b>2166</b>	<b>2013</b>	<b>2257</b>	<b>6.3</b>	<b>5.7</b>	<b>6.6</b>			

Аймаг хот	A59 Трихомониаз/Trichomoniasis/										B20-B24 ХДХВ/ДОХ /HIV/AIDS/																					
	Өвчлөл					10 000 хүн амд					Шалгах					Өвчлөл					10 000 хүн амд					Шалгах						
	2023 онд	2024 онд	5 жилийн дундаж	2023 онд	2024 онд	5 жилийн дундаж	2023 онд	2024 онд	5 жилийн дундаж	Шалгах	2023 онд	2024 онд	5 жилийн дундаж	2023 онд	2024 онд	5 жилийн дундаж	2023 онд	2024 онд	5 жилийн дундаж	Шалгах	2023 онд	2024 онд	5 жилийн дундаж	2023 онд	2024 онд	5 жилийн дундаж	2023 онд	2024 онд	5 жилийн дундаж	Шалгах		
1. Архангай	38	21	25	4.1	2.3	2.7	0	0	0	0	0	0	0	0	0	0	0	0	0	0	0	0	0	0	0	0	0	0	0	0		
2. Баян-Өлгий	9	2	11	0.8	0.2	1.0	0	0	0	0	0	0	0	0	0	0	0	0	0	0	0	0	0	0	0	0	0	0	0	0		
3. Баянхонгор	131	141	251	14.8	16.0	28.2	0	0	0	0	0	0	0	0	0	0	0	0	0	0	0	0	0	0	0	0	0	0	0	0		
4. Булган	44	9	64	7.2	1.5	10.3	0	0	0	0	0	0	0	0	0	0	0	0	0	0	0	0	0	0	0	0	0	0	0	0		
5. Говь-Алтай	1	0	3	0.2	0.0	0.5	0	0	0	0	0	0	0	0	0	0	0	0	0	0	0	0	0	0	0	0	0	0	0	0	0	
6. Говьсүмбэр	10	7	7	5.6	3.9	4.0	0	0	0	0	0	0	0	0	0	0	0	0	0	0	0	0	0	0	0	0	0	0	0	0	0	
7. Дархан-Уул	34	15	39	3.2	1.4	3.6	0	0	0	0	0	0	0	0	0	0	0	0	0	0	0	0	0	0	0	0	0	0	0	0	0	
8. Дорноговь	29	14	30	4.1	2.0	4.2	0	0	0	0	0	0	0	0	0	0	0	0	0	0	0	0	0	0	0	0	0	0	0	0	0	
9. Дорнод	249	126	184	29.7	15.0	22.1	0	0	0	0	0	0	0	0	0	0	0	0	0	0	0	0	0	0	0	0	0	0	0	0	0	
10. Дундговь	19	15	15	4.1	3.3	3.3	0	0	0	0	0	0	0	0	0	0	0	0	0	0	0	0	0	0	0	0	0	0	0	0	0	
11. Завхан	5	7	7	0.7	1.0	0.9	0	0	0	0	0	0	0	0	0	0	0	0	0	0	0	0	0	0	0	0	0	0	0	0	0	0
12. Орхон	25	35	31	2.3	3.2	2.9	0	0	0	0	0	0	0	0	0	0	0	0	0	0	0	0	0	0	0	0	0	0	0	0	0	0
13. Өвөрхангай	6	3	14	0.5	0.3	1.2	0	0	0	0	0	0	0	0	0	0	0	0	0	0	0	0	0	0	0	0	0	0	0	0	0	0
14. Өмнөговь	16	53	44	2.2	7.0	6.2	0	0	0	0	0	0	0	0	0	0	0	0	0	0	0	0	0	0	0	0	0	0	0	0	0	0
15. Сүхбаатар	40	15	39	6.1	2.3	6.1	0	0	0	0	0	0	0	0	0	0	0	0	0	0	0	0	0	0	0	0	0	0	0	0	0	0
16. Сэлэнгэ	61	52	76	5.7	4.9	7.0	0	0	0	0	0	0	0	0	0	0	0	0	0	0	0	0	0	0	0	0	0	0	0	0	0	0
17. Төв	45	29	39	4.9	3.2	4.2	0	0	0	0	0	0	0	0	0	0	0	0	0	0	0	0	0	0	0	0	0	0	0	0	0	0
18. Увс	10	4	19	1.2	0.5	2.2	0	0	0	0	0	0	0	0	0	0	0	0	0	0	0	0	0	0	0	0	0	0	0	0	0	0
19. Ховд	32	80	53	3.5	8.7	5.9	0	0	0	0	0	0	0	0	0	0	0	0	0	0	0	0	0	0	0	0	0	0	0	0	0	0
20. Хөвсгөл	25	32	44	1.8	2.3	3.3	0	0	0	0	0	0	0	0	0	0	0	0	0	0	0	0	0	0	0	0	0	0	0	0	0	0
21. Хэнтий	25	8	24	3.2	1.0	3.1	0	0	0	0	0	0	0	0	0	0	0	0	0	0	0	0	0	0	0	0	0	0	0	0	0	0
<b>АЙМГИЙН ДҮН</b>	<b>854</b>	<b>668</b>	<b>1020</b>	<b>4.8</b>	<b>3.8</b>	<b>5.8</b>	<b>0</b>	<b>2</b>	<b>0</b>	<b>1</b>	<b>0.0</b>	<b>0.0</b>	<b>0.0</b>	<b>0.0</b>	<b>0.0</b>	<b>0.0</b>	<b>0.0</b>	<b>0.0</b>	<b>0.0</b>	<b>0.0</b>	<b>0.0</b>	<b>0.0</b>	<b>0.0</b>	<b>0.0</b>	<b>0.0</b>	<b>0.0</b>	<b>0.0</b>	<b>0.0</b>	<b>0.0</b>	<b>0.0</b>	<b>0.0</b>	<b>0.0</b>
22. Улаанбаатар	638	608	702	3.8	3.5	4.3	0	10	15	9	0.1	0.1	0.1	0.1	0.1	0.1	0.1	0.1	0.1	0.1	0.1	0.1	0.1	0.1	0.1	0.1	0.1	0.1	0.1	0.1	0.1	0.1
<b>Улсын дүн</b>	<b>1492</b>	<b>1276</b>	<b>1722</b>	<b>4.3</b>	<b>3.6</b>	<b>5.1</b>	<b>0</b>	<b>12</b>	<b>15</b>	<b>10</b>	<b>0.0</b>	<b>0.0</b>	<b>0.0</b>	<b>0.0</b>	<b>0.0</b>	<b>0.0</b>	<b>0.0</b>	<b>0.0</b>	<b>0.0</b>	<b>0.0</b>	<b>0.0</b>	<b>0.0</b>	<b>0.0</b>	<b>0.0</b>	<b>0.0</b>	<b>0.0</b>	<b>0.0</b>	<b>0.0</b>	<b>0.0</b>	<b>0.0</b>	<b>0.0</b>	<b>0.0</b>

## 5. Цусаар дамжих халдварт өвчин

Аймаг хот	B16 Вируст гепатит В/Acute hepatitis В/										B17.1 Вируст гепатит С /Acute hepatitis С/									
	Өвчлөл					10 000 хүн амд					Өвчлөл					10 000 хүн амд				
	2023 онд	2024 онд	5 жилийн дундаж	2023 онд	2024 онд	5 жилийн дундаж	Тас гаргал	2023 онд	2024 онд	5 жилийн дундаж	2023 онд	2024 онд	5 жилийн дундаж	Тас гаргал	2023 онд	2024 онд	5 жилийн дундаж	Тас гаргал		
1. Архангай	1	1	1	0.1	0.1	0.1	0	1	0	0	0	0	0	1	0	0	0	0		
2. Баян-Өлгий	2	6	4	0.2	0.5	0.3	0	0	0	0	0	0	0	0	0	0	0	0		
3. Баянхонгор	4	0	2	0.5	0.0	0.2	0	1	0	1	0	1	0	0	0	0	0	0		
4. Булган	0	0	0	0.0	0.0	0.1	0	0	0	0	0	0	0	0	0	0	0	0		
5. Говь-Алтай	0	0	1	0.0	0.0	0.2	0	0	0	0	1	0	0	0	0	0	0	0		
6. Говьсүмбэр	1	0	0	0.6	0.0	0.2	0	0	0	3	1	0	0	0	0	1.7	0.6	0		
7. Дархан-Уул	0	2	3	0.0	0.2	0.2	0	1	2	1	0	0	0	1	0.1	0.2	0.1	0		
8. Дорноговь	2	1	1	0.3	0.1	0.2	0	0	2	1	0	0	0	0	0.3	0.1	0	0		
9. Дорнод	0	0	1	0.0	0.0	0.1	0	0	1	0	0	0	0	0	0	0	0	0		
10. Дундговь	2	1	1	0.4	0.2	0.2	0	0	0	0	0	0	0	0	0	0	0	0		
11. Завхан	0	1	0	0.0	0.1	0.1	0	0	0	0	0	0	0	0	0	0	0	0		
12. Орхон	2	1	1	0.2	0.1	0.1	0	0	1	1	0	1	0	0	0.1	0.1	0	0		
13. Өвөрхангай	2	3	2	0.2	0.3	0.2	0	0	0	0	0	0	0	0	0	0	0	0		
14. Өмнөговь	0	0	1	0.0	0.0	0.1	0	1	0	1	0	1	0	0	0	0	0	0		
15. Сүхбаатар	3	1	2	0.5	0.2	0.3	0	0	0	0	0	0	0	0	0	0	0	0		
16. Сэлэнгэ	0	0	0	0.0	0.0	0.0	0	0	0	0	0	0	0	0	0	0	0	0		
17. Төв	0	1	1	0.0	0.1	0.1	0	0	0	0	0	0	0	0	0	0	0	0		
18. Увс	1	0	2	0.1	0.0	0.2	0	1	3	3	0	1	0	0	0	0	0	0		
19. Ховд	1	0	2	0.1	0.0	0.2	0	1	0	1	0	1	0	0	0	0	0	0		
20. Хөвсгөл	4	1	2	0.3	0.1	0.2	0	2	0	1	0	1	0	0	0	0	0	0		
21. Хэнтий	1	1	1	0.1	0.1	0.1	0	0	1	0	0	1	0	0	0	0	0	0		
Аймгийн дүн	26	20	27	0.1	0.1	0.1	0	8	15	13	0	0	0	0	0	0	0	0		
22. Улаанбаатар	42	20	34	0.2	0.1	0.2	0	59	36	32	0	0.3	0.2	0.2	0.2	0.2	0	0		
Улсын дүн	68	40	61	0.2	0.1	0.2	0	67	51	45	0	0.2	0.1	0.1	0.1	0.1	0	0		

## 6. Бусад халдварт өвчин

Аймаг хот	А33-А35 Татран /Tetanus/					B35-B49 Мөөгөнцөргөх /Mucoses/						
	Өвчлөл			10 000 хүн амд		Өвчлөл			10 000 хүн амд		Нас баралт	
	2023 онд	2024 онд	5 жилийн дундаж	2023 онд	2024 онд	5 жилийн дундаж	2023 онд	2024 онд	5 жилийн дундаж			
1. Архангай	0	0	0	0.0	0.0	0	0	0	0.0	0.0	0	
2. Баян-Өлгий	0	0	0	0.0	0.0	0	0	0	0.0	0.0	0	
3. Баянхонгор	0	0	0	0.0	0.0	0	23	8	15	2.6	0.9	1.7
4. Булган	0	0	0	0.0	0.0	0	11	21	17	1.8	3.5	2.7
5. Говь-Алтай	0	0	0	0.0	0.0	0	2	4	2	0.4	0.7	0.4
6. Говьсүмбэр	0	0	0	0.0	0.0	0	2	0	1	1.1	0.0	0.3
7. Дархан-Уул	0	0	0	0.0	0.0	0	22	119	53	2.0	10.9	4.9
8. Дорноговь	0	0	0	0.0	0.0	0	23	10	20	3.2	1.4	2.9
9. Дорнод	0	0	0	0.0	0.0	0	0	0	0	0.0	0.0	0.0
10. Дундговь	0	0	0	0.0	0.0	0	0	0	0	0.0	0.0	0.0
11. Завхан	0	0	0	0.0	0.0	0	40	29	30	5.6	4.1	4.1
12. Орхон	0	0	0	0.0	0.0	0	140	115	123	12.8	10.4	11.3
13. Өвөрхангай	0	0	0	0.0	0.0	0	0	0	0	0.0	0.0	0.0
14. Өмнөговь	0	0	0	0.0	0.0	0	1	10	27	0.1	1.3	3.8
15. Сүхбаатар	0	0	0	0.0	0.0	0	0	1	0	0.0	0.2	0.0
16. Сэлэнгэ	0	0	0	0.0	0.0	0	0	0	0	0.0	0.0	0.0
17. Төв	0	0	0	0.0	0.0	0	47	81	57	5.1	8.9	6.2
18. Увс	0	0	0	0.0	0.0	0	0	0	0	0.0	0.0	0.0
19. Ховд	0	0	0	0.0	0.0	0	13	35	30	1.4	3.8	3.3
20. Хөвсгөл	0	0	0	0.0	0.0	0	0	0	1	0.0	0.0	0.0
21. Хэнтий	0	0	0	0.0	0.0	0	0	0	0	0.0	0.0	0.0
<b>Аймгийн дүн</b>	<b>0</b>	<b>0</b>	<b>0</b>	<b>0.0</b>	<b>0.0</b>	<b>0</b>	<b>324</b>	<b>433</b>	<b>377</b>	<b>1.8</b>	<b>2.4</b>	<b>2.1</b>
22. Улаанбаатар	0	0	0	0.0	0.0	0	369	267	622	2.2	1.5	3.9
<b>Улсын дүн</b>	<b>0</b>	<b>0</b>	<b>0</b>	<b>0.0</b>	<b>0.0</b>	<b>0</b>	<b>693</b>	<b>700</b>	<b>998</b>	<b>2.0</b>	<b>2.0</b>	<b>3.0</b>

Аймаг хот	P36 Нярайн бактэрт үжил /Bacterial sepsis of newborn/										B50 Хумгаа /Malaria/					
	Өвчлөл			10 000 хун амд			Үсэрт Таралт	Өвчлөл			10 000 хун амд			Үсэрт Таралт		
	2023 онд	2024 онд	5 жилийн дундаж	2023 онд	2024 онд	5 жилийн дундаж		2023 онд	2024 онд	5 жилийн дундаж	2023 онд	2024 онд	5 жилийн дундаж			
1. Архангай	1	0	0	0.1	0.0	0.0	0	0	0	0	0	0	0.0	0.0	0	
2. Баян-Өлгий	5	0	2	0.4	0.0	0.2	0	0	0	0	0	0	0.0	0.0	0	
3. Баянхонгор	1	0	0	0.1	0.0	0.0	0	0	0	0	0	0	0.0	0.0	0	
4. Булган	0	0	0	0.0	0.0	0.0	0	0	0	0	0	0	0.0	0.0	0	
5. Говь-Алтай	0	0	0	0.0	0.0	0.0	0	0	0	0	0	0	0.0	0.0	0	
6. Говьсүмбэр	0	0	0	0.0	0.0	0.0	0	0	0	0	0	0	0.0	0.0	0	
7. Дархан-Уул	0	0	0	0.0	0.0	0.0	0	0	0	0	0	0	0.0	0.0	0	
8. Дорноговь	0	0	0	0.0	0.0	0.0	0	0	0	0	0	0	0.0	0.0	0	
9. Дорнод	0	0	0	0.0	0.0	0.0	0	0	0	0	0	0	0.0	0.0	0	
10. Дундговь	0	0	0	0.0	0.0	0.0	0	0	0	0	0	0	0.0	0.0	0	
11. Завхан	0	0	0	0.0	0.0	0.0	0	0	0	0	0	0	0.0	0.0	0	
12. Орхон	0	0	0	0.0	0.0	0.0	0	0	0	0	0	0	0.0	0.0	0	
13. Өвөрхангай	0	0	0	0.0	0.0	0.0	0	0	0	0	0	0	0.0	0.0	0	
14. Өмнөговь	0	0	0	0.0	0.0	0.0	0	0	0	0	0	0	0.0	0.0	0	
15. Сүхбаатар	0	0	0	0.0	0.0	0.0	0	0	0	0	0	0	0.0	0.0	0	
16. Сэлэнгэ	0	0	0	0.0	0.0	0.0	0	0	0	0	0	0	0.0	0.0	0	
17. Төв	0	0	0	0.0	0.0	0.0	0	0	0	0	0	0	0.0	0.0	0	
18. Увс	1	1	1	0.1	0.1	0.1	0	0	0	0	0	0	0.0	0.0	0	
19. Ховд	0	0	0	0.0	0.0	0.0	0	0	0	0	0	0	0.0	0.0	0	
20. Хөвсгөл	0	0	0	0.0	0.0	0.0	0	0	0	0	0	0	0.0	0.0	0	
21. Хэнтий	0	0	0	0.0	0.0	0.0	0	0	0	0	0	0	0.0	0.0	0	
<b>АЙМГИЙН ДҮН</b>	<b>8</b>	<b>1</b>	<b>4</b>	<b>0.0</b>	<b>0.0</b>	<b>0.0</b>	<b>0</b>	<b>0</b>	<b>0</b>	<b>0</b>	<b>0</b>	<b>0</b>	<b>0.0</b>	<b>0.0</b>	<b>0</b>	
22. Улаанбаатар	2	6	3	0.0	0.0	0.0	6	14	2	3	0.1	0.0	0.0	0.0	0	
<b>Улсын дүн</b>	<b>10</b>	<b>7</b>	<b>6</b>	<b>0.0</b>	<b>0.0</b>	<b>0.0</b>	<b>6</b>	<b>14</b>	<b>2</b>	<b>3</b>	<b>0.0</b>	<b>0.0</b>	<b>0.0</b>	<b>0.0</b>	<b>0</b>	

Аймаг хот	COVID-19 Коронавируст халдвар /Coronavirus disease/										A50 Төрөлхийн тэмбүү /Congenital syphilis/									
	Өвчлөл					10 000 хүн амд					Таргал	Өвчлөл			100 000 амьд төрөгчд			Таргал		
	2023 онд	2024 онд	5 жилийн дундаж	2023 онд	2024 онд	5 жилийн дундаж	2023 онд	2024 онд	5 жилийн дундаж	2023 онд		2024 онд	5 жилийн дундаж	2023 онд	2024 онд	5 жилийн дундаж				
1. Архангай	95	3	1459	10.2	0.3	155.0	0	0	0	0	0	0	0	0	0	0	0	0	0	0
2. Баян-Өлгий	3	7	859	0.3	0.6	76.9	0	0	0	0	0	0	0	0	0	0	0	0	0	0
3. Баянхонгор	195	3	2054	22.1	0.3	230.8	1	0	0	0	0	0	0	0	0	0	0	0	0	0
4. Булган	15	0	819	2.5	0.0	132.2	0	0	0	0	0	0	0	0	0	0	0	0	0	0
5. Говь-Алтай	110	17	1884	19.3	3.0	326.2	0	0	0	0	0	0	0	0	0	0	0	0	0	0
6. Говьсүмбэр	3	0	611	1.7	0.0	337.4	0	0	0	0	0	0	0	0	0	0	0	0	0	0
7. Дархан-Уул	164	14	1328	15.2	1.3	124.0	0	1	0	0	0	0	0	0	0	0	0	0	0	0
8. Дорноговь	215	8	1606	30.2	1.1	224.8	0	1	0	0	0	0	0	0	0	0	0	0	0	0
9. Дорнод	320	31	1502	38.2	3.7	179.6	0	0	0	0	0	0	0	0	0	0	0	0	0	0
10. Дундговь	121	0	870	26.1	0.0	185.4	0	0	0	0	0	0	0	0	0	0	0	0	0	0
11. Завхан	23	0	1551	3.2	0.0	213.2	0	1	0	0	0	0	0	0	0	0	0	0	0	0
12. Орхон	1	0	1755	0.1	0.0	162.2	0	1	0	0	0	0	0	0	0	0	0	0	0	0
13. Өвөрхангай	62	8	1516	5.4	0.7	131.0	0	0	0	0	0	0	0	0	0	0	0	0	0	0
14. Өмнөговь	271	17	2920	37.2	2.3	407.1	0	0	0	0	0	0	0	0	0	0	0	0	0	0
15. Сүхбаатар	130	0	1074	19.9	0.0	166.8	0	0	0	0	0	0	0	0	0	0	0	0	0	0
16. Сэлэнгэ	976	10	1664	90.9	0.9	153.0	0	0	0	0	0	0	0	0	0	0	0	0	0	0
17. Төв	116	8	2125	12.6	0.9	227.7	0	0	0	0	0	0	0	0	0	0	0	0	0	0
18. Увс	59	39	1356	7.0	4.6	161.6	0	0	0	0	0	0	0	0	0	0	0	0	0	0
19. Ховд	39	0	1939	4.3	0.0	213.2	0	0	0	0	0	0	0	0	0	0	0	0	0	0
20. Хөвсгөл	46	0	1178	3.4	0.0	86.4	0	1	0	0	0	0	0	0	0	0	0	0	0	0
21. Хэнтий	74	3	1247	9.4	0.4	158.5	0	0	0	0	0	0	0	0	0	0	0	0	0	0
<b>АЙМГИЙН ДҮН</b>	<b>3038</b>	<b>168</b>	<b>31317</b>	<b>17.2</b>	<b>0.9</b>	<b>177.2</b>	<b>1</b>	<b>5</b>	<b>1</b>	<b>4</b>	<b>27.7</b>	<b>6.5</b>	<b>23.7</b>	<b>0</b>	<b>0</b>	<b>0</b>	<b>0</b>	<b>0</b>	<b>0</b>	<b>0</b>
22. Улаанбаатар	1379	5	55676	8.2	0.0	343.5	1	11	5	8	53.7	27.3	40.7	1						
<b>УЛСЫН ДҮН</b>	<b>4417</b>	<b>173</b>	<b>86993</b>	<b>12.8</b>	<b>0.5</b>	<b>256.6</b>	<b>2</b>	<b>16</b>	<b>6</b>	<b>13</b>	<b>41.5</b>	<b>17.8</b>	<b>32.6</b>	<b>1</b>						

Лавлагаа шатлалын эмнэлгүүд, НЭМГ-ын харъяа эрүүл мэндийн байгууллагуудын эмнэлгийн тусламж үйлчилгээний зарим үзүүлэлт /2024 оны эхний 7 сарын байдлаар/

№	Эмнэлгийн нэр	Нийт нас баралт	Үүнээс эмнэлгийн нас баралт	Эмнэлэгт хоног болоогүй нас баралт	Нас баралт								
					Эхийн эндэгдэл	1 хүртэлх насны хүүхдийн эндэгдэл	Эрэгтэй	Үүнээс			5 хүртэлх насны хүүхдийн эндэгдэл	Үүнээс эрэгтэй	
								0-6 хоногтой	7-28 хоногтой	29-өөс Дээш хоногтой			
1	УНТЭ	232	232	27	0	0	0	0	0	0	0	0	0
2	УХТЭ	115	115	32	0	0	0	0	0	0	0	0	0
3	УГТЭ	186	186	31	0	1	1	0	0	1	1	1	1
4	ЭХЭМҮТ	212	212	5	2	158	83	68	28	62	186	99	99
5	ХӨСҮТ	53	53	3	1	0	0	0	0	0	0	0	0
6	ХСҮТ	181	181	35	0	0	0	0	0	0	0	0	0
7	ГССҮТ	113	113	25	0	0	0	0	0	0	1	1	1
8	АӨСҮТ	0	0	0	0	0	0	0	0	0	0	0	0
9	СЭМҮТ	3	3	0	0	0	0	0	0	0	0	0	0
10	Хүүхдийн төв сувилал	0	0	0	0	0	0	0	0	0	0	0	0
11	УАУТХ	0	0	0	0	0	0	0	0	0	0	0	0
12	ШШЕГ	1173	0	0	1	13	8	0	3	10	24	13	13
13	Геронтологийн үндэсний төв	0	0	0	0	0	0	0	0	0	0	0	0
14	Нийслэлийн эрүүл мэндийн газар	2638	924	172	0	41	28	20	12	9	51	34	34
15	Монгол Японы сургалтын эмнэлэг	36	36	6	0	0	0	0	0	0	0	0	0
16	Эх, нярай, эмэгтэйчүүдийн үндэсний төв-2	8	8	0	0	8	5	1	3	4	8	5	5
17	АШУУИС-ийн төв эмнэлэг	0	0	0	0	0	0	0	0	0	0	0	0
18	ЭМЯ-ны зөвшөөрөлтэй хувийн эмнэлгүүд	101	101	13	0	3	0	1	0	2	3	0	0
19	<b>Бүгд</b>	<b>5051</b>	<b>2164</b>	<b>349</b>	<b>4</b>	<b>224</b>	<b>125</b>	<b>90</b>	<b>46</b>	<b>88</b>	<b>274</b>	<b>153</b>	<b>153</b>



**Лавлагаа шатлалын эмнэлгүүд, НЭМГ-ын харъяа эрүүл мэндийн байгууллагуудын эмнэлгийн тусламж үйлчилгээний зарим үзүүлэлт /2024 оны эхний 7 сарын байдлаар/**

№	Эмнэлгийн нэр	Хорт хавдарын нас баралт	Осол, гэмтлийн нас баралт	Эмнэлгт хэвтсэн хүний тоо	Эмнэлгээс гарсан хүний тоо	Өвчтөн илгээх хуудсаар хэвтсэн хүний тоо			ЮНХО	Түргэн тусламжийн дуудлага		
						Бүгд	Улаанбаатар хотоос	Хөдөө орон нутгаас		Бүгд	Үүнээс: алсын	Осол, гэмтлийн дуудлага
1	УНТЭ	46	8	14038	13645	4516	2207	2309	78776	15	15	0
2	УХТЭ	20	0	8959	8787	2607	0	2607	56474	0	0	0
3	УГТЭ	5	5	14105	13861	1248	0	1248	90468	8	8	0
4	ЭХЭМТ	22	2	19311	19053	1462	862	600	125947	0	0	0
5	ХӨСҮТ	0	0	7950	8077	0	0	0	75088	0	0	0
6	ХСҮТ	177	0	6819	6523	2569	1295	1274	39052	0	0	0
7	ГССҮТ	0	106	13539	13350	0	0	0	105622	74	74	74
8	АӨСҮТ	0	0	2846	2824	0	0	0	22041	0	0	0
9	СЭМҮТ	0	0	6369	6312	0	0	0	123172	0	0	0
10	Хүүхдийн төв сувилал	0	0	1379	1352	0	0	0	9589	0	0	0
11	УАУТХ	0	0	3581	3550	677	527	150	24614	0	0	0
12	ШШЕГ	7	766	0	0	0	0	0	0	0	0	0
13	Геронтологийн үндэсний төв	0	0	0	0	0	0	0	0	0	0	0
14	Нийслэлийн эрүүл мэндийн газар	864	89	173190	172394	33077	28740	4337	1102925	276709	0	38597
15	Монгол Японы сургалтын эмнэлэг	9	0	3352	3285	0	0	0	15909	0	0	0
16	Эх, нярай, эмэгтэйчүүдийн үндэсний төв-2	0	0	17024	17148	0	0	0	112350	0	0	0
17	АШУИС-ийн төв эмнэлэг	0	0	891	891	0	0	0	5845	0	0	0
18	ЭМЯ-ны зөвшөөрөлтэй хувийн эмнэлгүүд	59	1	37665	37351	4739	3105	1634	188480	0	0	0
19	<b>Бүгд</b>	<b>1209</b>	<b>977</b>	<b>331018</b>	<b>328403</b>	<b>50895</b>	<b>36736</b>	<b>14159</b>	<b>2176352</b>	<b>276806</b>	<b>97</b>	<b>38671</b>

**Лавлагаа шатлалын эмнэлгүүд, НЭМГ-ын харъяа эрүүл мэндийн байгууллагуудын эмнэлгийн тусламж үйлчилгээний зарим үзүүлэлт /2024 оны эхний 7 сарын байдлаар/**

№	Эмнэлгийн нэр	Нийт үзлэгт эзлэх хувь					Өвчтөн илгээх хуудсаар хэвтсэн хүний тоо		Дундаж ор хоног	Эмнэлэгт хоног болоогүй нас баралтын эзлэх хувь
		Урьдчилан сэргийлэх үзлэг	Өвчний учир амбулаторт	Идэвхитэй хяналт	Гэрийн үзлэг	Улаанбаатар хотоос	Хөдөө орон нутгаас			
1	УНТЭ	4.2	95.8	0.0	0.0	48.9	51.1	5.8	11.6	
2	УХТЭ	0.3	95.1	4.6	0.0	0.0	100.0	6.4	27.8	
3	УГТЭ	1.9	98.1	0.0	0.0	0.0	100.0	6.5	16.7	
4	ЭХЭМҮТ	0.1	84.0	15.9	0.0	59.0	41.0	6.6	2.4	
5	ХӨСҮТ	4.2	93.8	2.0	0.0	0.0	0.0	9.3	5.7	
6	ХСУТ	1.5	98.5	0.0	0.0	50.4	49.6	6.0	19.3	
7	ГССҮТ	0.0	100.0	0.0	0.0	0.0	0.0	7.9	22.1	
8	АӨСҮТ	0.0	100.0	0.0	0.0	0.0	0.0	7.8	0.0	
9	СЭМҮТ	12.1	73.6	14.3	0.0	0.0	0.0	19.5	0.0	
10	Хүүхдийн төв сувлал	0.0	100.0	0.0	0.0	0.0	0.0	7.1	0.0	
11	УАУГХ	9.9	90.1	0.0	0.0	77.8	22.2	6.9	0.0	
12	ШШЕГ	0.0	100.0	0.0	0.0	0.0	0.0	0.0	0.0	
13	Геронтологийн үндэсний төв	4.1	95.7	0.1	0.2	0.0	0.0	0.0	0.0	
14	Нийслэлийн эрүүл мэндийн газар	27.8	51.7	7.0	13.5	86.9	13.1	6.4	18.6	
15	Монгол Японы сургалтын эмнэлэг	4.9	95.1	0.0	0.0	0.0	0.0	4.8	16.7	
16	Эх, нярай, эмэгтэйчүүдийн үндэсний төв-2	1.3	97.8	0.9	0.0	0.0	0.0	6.6	0.0	
17	АШУУИС-ийн төв эмнэлэг	3.1	95.0	1.9	0.0	0.0	0.0	6.6	0.0	
18	ЭМЯ-ны зөвшөөрөлтэй хувийн эмнэлгүүд	12.5	87.1	0.3	0.0	65.5	34.5	5.0	12.9	
19	<b>Бүгд</b>	<b>22.6</b>	<b>61.3</b>	<b>5.9</b>	<b>10.2</b>	<b>72.2</b>	<b>27.8</b>	<b>6.6</b>	<b>16.1</b>	

**Лавлагаа шатлалын эмнэлгүүд, НЭМГ-ын харъяа эрүүл мэндийн байгууллагуудын эмнэлгийн тусламж үйлчилгээний зарим үзүүлэлт /2024 оны эхний 7 сарын байдлаар/**

№	Эмнэлгийн нэр	Нийт үзлэг	Үрджиглан сөргийлэх үзлэг	Өвчний үчир амбулаторт	Идэвхитэй хяналт	Гарийн үзлэг	Өвчтөн илгээх хуудсаар хэвтсэн хүний тоо			Ор хоног	Нас баралт			Эмнэлгээс гарсан хүний тоо	Эмчлэгдсэн хүний тоо	
							Бүгд	Улаанбаатар хотоос	Хөдөө орон нутгаас		Бүгд	Эмнэлгийн нас бараглт	Эмнэлэгт хонот			Болоогүй нас бараглт
1	УНТЭ	184030	7766	176264	0	0	4516	2207	2309	14038	78776	232	232	27	13645	13958
2	УХТЭ	104977	302	99827	4848	0	2607	0	2607	8959	56474	115	115	32	8787	8931
3	УГТЭ	142636	2733	139903	0	0	1248	0	1248	14105	90468	186	186	31	13861	14076
4	ЭХЭМУТ	174011	242	146133	27636	0	1462	862	600	19311	125947	212	212	5	19053	19288
5	ХӨСҮТ	58560	2461	54909	1190	0	0	0	0	7950	75088	53	53	3	8077	8040
6	ХСУТ	85563	1298	84265	0	0	2569	1295	1274	6819	39052	181	181	35	6523	6762
7	ГССҮТ	163281	4	163277	0	0	0	0	0	13539	105622	113	113	25	13350	13501
8	АӨСҮТ	51368	7	51348	5	8	0	0	0	2846	22041	0	0	0	2824	2835
9	СЭМУТ	43040	5204	31668	6168	0	0	0	0	6369	123172	3	3	0	6312	6342
10	Хүүхдийн төв сувилал	547	0	547	0	0	0	0	0	1379	9589	0	0	0	1352	1366
11	УАУ/ТХ	7357	731	6626	0	0	677	527	150	3581	24614	0	0	0	3550	3566
12	ШШЕГ	9058	0	9058	0	0	0	0	0	0	0	1173	0	0	0	587
13	Геронтологийн үндэсний төв	14554	590	13922	11	31	0	0	0	0	0	0	0	0	0	0
14	Нийслэлийн эрүүл мэндийн газар	6360580	1767549	3286150	447946	858935	33077	28740	4337	173190	1102925	2638	924	172	172394	174111
15	Монгол Японы сургалтын эмнэлэг	99397	4889	94508	0	0	0	0	0	3352	15909	36	36	6	3285	3337
16	Эх, нярай, эмэгтэйчүүдийн үндэсний төв-2	98534	1232	96404	898	0	0	0	0	17024	112350	8	8	0	17148	17090
17	АШУУИС-ийн төв эмнэлэг	19792	611	18809	372	0	0	0	0	891	5845	0	0	0	891	891
18	ЭМЯ-ны зөвшөөрөлтэй хувийн эмнэлгүүд	770639	96471	671610	2279	279	4739	3105	1634	37665	188480	101	101	13	37351	37559
19	БҮГД	8387924	1892090	5145228	491353	859253	50895	36736	14159	331018	2176352	5051	2164	349	328403	332236

Лавлагаа шатлалын эмнэлгүүдэд хийгдсэн эмгэг судлалын шинжилгээний үзүүлэлт  
/2024 оны эхний 7 сарын байдлаар/

№	Эмнэлгийн нэр	Эдийн шинжилгээ	Эсийн шинжилгээ	Нийт нас баралт	Амьгүй төрөлт	Задлан шинжилгээ			Задлан шинжилгээ хийгдээгүй	Задлан шинжилгээний хувь	Үндсэн оношлын эерүү	Үндсэн оношлын эерүүний хувь
						Эмгэг судлалын	Шүүх эмнэлгийн	Амьгүй				
1	Арьсны өвчин судлалын үндэсний төв	426	10	0	0	0	0	0	0	0.0%	0	0.0%
2	Гэмтэл согог судлалын үндэсний төв	141	0	113	0	0	102	0	11	90.3%	2	0.0%
3	Монгол Японы сургалтын эмнэлэг	1188	975	36	0	9	0	0	27	25.0%	0	0.0%
4	Сэтгэцийн эрүүл мэндийн үндэсний төв	0	1	3	0	2	0	0	1	66.7%	0	0.0%
5	Улсын гуравдугаар төв эмнэлэг	1819	359	186	0	83	4	0	99	46.8%	0	0.0%
6	Улсын нэгдүгээр төв эмнэлэг	2582	160	232	0	47	4	0	181	22.0%	0	0.0%
7	Улсын хоёрдугаар төв эмнэлэг	3028	1627	115	0	32	1	0	82	28.7%	0	0.0%
8	Халдварт өвчин судлалын үндэсний төв	66	26	53	0	2	0	0	51	3.8%	0	0.0%
9	Хавдар судлалын үндэсний төв	4584	3968	181	0	6	0	0	175	3.3%	0	0.0%
10	Эх хүүхдийн эрүүл мэндийн үндэсний төв	5222	1028	212	49	166	2	17	44	70.9%	1	0.5%
11	Эх, нярай эмэгтэйчүүдийн үндэсний төв-2	1384	979	8	9	7	0	3	1	58.8%	0	0.0%
12	<b>Бүгд</b>	<b>20440</b>	<b>9133</b>	<b>1139</b>	<b>58</b>	<b>354</b>	<b>113</b>	<b>20</b>	<b>672</b>	<b>40.7%</b>	<b>3</b>	<b>0.8%</b>

**ЭМЯ-наас тусгай зөвшөөрөлтэй хувийн эмнэлгүүдийн стационарын тусламж  
үйлчилгээний үзүүлэлтүүд /2024 оны эхний 7 сарын байдлаар/**

№	Эмнэлгийн нэр	Орны тоо	Эмнэлэгт хэвтсэн	Эмнэлгээс гарсан	Ор хоног	Нас барсан	Эмчлэгдсэн хүний тоо	Дундаж ор хоног	Орны эргэлт	Орны фонд ашиглалт	Орны фонд ашиглалтын хувь
А	Б	1	2	3	4	5	6	7	8	9	10
1	Агапе Хоспис	5	0	0	0	0	0.0	0.0	0.0	0.0	0.0
2	Аллерги Мед	50	418	403	2372	0	410.5	5.9	8.2	47.4	22.3
3	Амармед	45	4	1	17	0	2.5	17.0	0.1	0.4	0.2
4	Асралт мед	100	1512	1480	10315	0	1496.0	7.0	15.0	103.2	48.4
5	Ач интернэшнл	40	129	129	773	0	129.0	6.0	3.2	19.3	9.1
6	Ачит Эх	18	513	513	3542	0	513.0	6.9	28.5	196.8	92.4
7	Ачтан	200	807	828	5120	11	823.0	6.2	4.1	25.6	12.0
8	Аюурвэд	45	128	128	920	0	128.0	7.2	2.8	20.4	9.6
9	Аюурвэд-Энх	40	1027	1016	6483	0	1021.5	6.4	25.5	162.1	76.1
10	Баяр	30	479	463	4090	0	471.0	8.8	15.7	136.3	64.0
11	Болормэлмий	20	1684	1684	2121	0	1684.0	1.3	84.2	106.1	49.8
12	Бриллиант	50	2229	2195	6983	5	2214.5	3.2	44.3	139.7	65.6
13	Гранд Мед	100	2306	2242	10603	1	2274.5	4.7	22.7	106.0	49.8
14	Грийн Хоум	13	76	43	436	30	74.5	10.1	5.7	33.5	15.7
15	Гурван Гал	100	2327	2374	11097	1	2351.0	4.7	23.5	111.0	52.1
16	Дархан Детект	35	884	884	5311	0	884.0	6.0	25.3	151.7	71.2
17	Дөрөвдүгээр эмнэлэг	100	617	620	3406	4	620.5	5.5	6.2	34.1	16.0
18	ДЭМА	15	175	175	862	0	175.0	4.9	11.7	57.5	27.0
19	Интенсивкэйр	30	539	523	4122	2	532.0	7.9	17.7	137.4	64.5
20	Интермед	90	2790	2777	11701	13	2790.0	4.2	31.0	130.0	61.0
21	Интерферон Альфа	40	1221	1221	6704	0	1221.0	5.5	30.5	167.6	78.7
22	Манба Дацан	80	1612	1652	10065	0	1632.0	6.1	20.4	125.8	59.1
23	Монгол хьюндай	45	23	23	292	0	23.0	12.7	0.5	6.5	3.0
24	Монг-Эм	49	876	854	4751	0	865.0	5.6	17.7	97.0	45.5
25	Мөнгөн гүүр	100	1758	1758	10648	3	1759.5	6.1	17.6	106.5	50.0
26	Нандин-Эрдэнэ	35	454	455	4230	0	454.5	9.3	13.0	120.9	56.7
27	Найрамдал	30	938	932	4843	0	935.0	5.2	31.2	161.4	75.8
28	Наранмандал	23	252	252	1815	0	252.0	7.2	11.0	78.9	37.0
29	Нууц Увидас	30	793	792	4897	0	792.5	6.2	26.4	163.2	76.6
30	Очирваань	50	0	0	0	0	0.0	0.0	0.0	0.0	0.0
31	Сайн сайхан медикал	20	581	566	1869	0	573.5	3.3	28.7	93.5	43.9
32	Сон мед	30	454	441	2429	0	447.5	5.5	14.9	81.0	38.0
33	Сондра	10	1341	1331	750	0	1336.0	0.6	133.6	75.0	35.2
34	Сөүл	15	849	837	2984	0	843.0	3.6	56.2	198.9	93.4
35	Топаз	40	1533	1503	7647	1	1518.5	5.1	38.0	191.2	89.8
36	Улаанбаатар-Сонгдо	89	2554	2524	11704	30	2554.0	4.6	28.7	131.5	61.7
37	Универсаль мед	90	161	161	946	0	161.0	5.9	1.8	10.5	4.9
38	ЭмБиЖи	55	1086	1064	5939	0	1075.0	5.6	19.5	108.0	50.7
39	ЭМЖЖ	41	1184	1167	5548	0	1175.5	4.8	28.7	135.3	63.5
40	Эндомед	10	182	189	1228	0	185.5	6.5	18.6	122.8	57.7
41	Эпимон	35	1169	1151	8917	0	1160.0	7.7	33.1	254.8	119.6
<b>42</b>	<b>Бүгд</b>	<b>2043</b>	<b>37665</b>	<b>37351</b>	<b>188480</b>	<b>101</b>	<b>37558.5</b>	<b>5.0</b>	<b>18.4</b>	<b>92.3</b>	<b>43.3</b>

**ЭМЯ-наас тусгай зөвшөөрөлтэй хувийн эмнэлгүүдийн амбулаторийн тусламж  
үйлчилгээний үзүүлэлтүүд /2024 оны эхний 7 сарын байдлаар/**

№	Эмнэлгийн нэр	Нийт үзлэг	Үүнээс: Эмэгтэй	Урьдчилан сэргийлэх	Өвчний учир амбулаторг	Идэвхигэй хяналт	Гэрийн идэвхигэй үзлэг	Гэрийн дуудлагын үзлэг
A	Б	1	2	3	4	5	6	7
1	Агапе Хоспис	3020	1688	0	2920	0	100	0
2	Айрис	23	17	0	23	0	0	0
3	Аллерги Мед	30078	17870	7335	22743	0	0	0
4	Амар мед	47	26	0	47	0	0	0
5	Арьяа мед	200	144	0	200	0	0	0
6	Асралт мед	20979	11585	2602	18377	0	0	0
7	Ач интернэшнл	4599	2944	3985	614	0	0	0
8	Ачит Эх	575	372	40	535	0	0	0
9	Ачтан	3681	2069	0	3681	0	0	0
10	Аюурвэд	107	63	0	107	0	0	0
11	Аюурвэд-Энх	9994	6253	0	9994	0	0	0
12	Баяр	658	390	0	658	0	0	0
13	Баясалгий	0	0	0	0	0	0	0
14	Болормэлмий	16312	10415	0	16312	0	0	0
15	Бриллиант	31492	20599	4006	27446	40	0	0
16	Бэст Мед	958	549	0	958	0	0	0
17	Гипноз мед	0	0	0	0	0	0	0
18	Гранд Мед	44980	25340	9819	33418	1743	0	0
19	Грийн Хоум	33	18	0	0	0	33	0
20	Гурван Гал	84358	46709	52	84295	11	0	0
21	Гэр бүлийн сайн сайхны нийгэмлэг	2685	2644	0	2685	0	0	0
22	Дархан Детект	6652	3867	0	6652	0	0	0
23	Дорны Увидас	425	244	0	425	0	0	0
24	Дөрөвдүгээр эмнэлэг	21431	9933	16072	5359	0	0	0
25	ДЭМА	756	501	0	756	0	0	0
26	Жан мин	639	381	0	639	0	0	0
27	Зимо дентал	6851	4017	1452	5399	0	0	0
28	Интенсив кэйр	10989	4648	0	10989	0	0	0
29	Интермед	98379	60249	13499	84880	0	0	0
30	Интернейшнл СОС	24122	5213	5337	18785	0	0	0
31	Интерферон Альфа	23036	13320	0	22944	92	0	0
32	Итгэл	1184	601	0	1184	0	0	0
33	Кидние кэйр	5911	1968	0	5911	0	0	0
34	Киото	80	55	0	80	0	0	0
35	Клевер Мед	363	331	0	363	0	0	0
36	Ли Жин Жи	2582	1419	0	2582	0	0	0
37	Люкс диалез	0	0	0	0	0	0	0
38	Манба Дацан	7250	5042	0	7250	0	0	0
39	Маристоп	0	0	0	0	0	0	0
40	Маршал Дентал	726	441	0	726	0	0	0
41	Медкэйр	1252	1252	0	1252	0	0	0

42	Мобио	774	490	0	774	0	0	0
43	Монгол Солонгосын Дорны Анагаах Ухааны Төв	8500	4976	0	8500	0	0	0
44	Монгол хьундай	134	85	0	134	0	0	0
45	Монг-Эм	3347	2142	0	3347	0	0	0
46	Мөнгөн гүүр	27940	16649	1853	26087	0	0	0
47	Нандин Эрдэнэ	478	319	0	478	0	0	0
48	Найрамдал	2869	1599	0	2869	0	0	0
49	Наранмандал	523	332	0	523	0	0	0
50	НАСС	14546	8521	0	14546	0	0	0
51	Номин төгөлдөр	543	298	40	503	0	0	0
52	Нууц Увидас	1549	882	0	1549	0	0	0
53	Нура	11880	7066	11880	0	0	0	0
54	НЭИ	1300	848	0	1300	0	0	0
55	Очир Дент	151	97	0	151	0	0	0
56	Очирваань	1133	863	0	1133	0	0	0
57	Өөжин мед	7988	7988	0	7988	0	0	0
58	Перфект	947	778	0	947	0	0	0
59	Пи Ди Ай Си	2398	1541	0	2398	0	0	0
60	Принцесс	267	257	0	267	0	0	0
61	Сайн сайхан медикал	5183	3109	0	5183	0	0	0
62	Санни Смайл	1015	634	0	1015	0	0	0
63	Си Эл Даблюэ Эйч	4905	4612	0	4905	0	0	0
64	Сон мед	8810	5853	686	8072	52	0	0
65	Сондра	11884	7226	0	11884	0	0	0
66	Сонрисас	369	198	0	369	0	0	0
67	СОС Медика Монголиа	9105	2906	6203	2844	0	0	58
68	Сөүл	27506	17028	2911	24595	0	0	0
69	Топаз	11466	7366	2592	8874	0	0	0
70	Улаанбаатар-Сонгдо	39337	23861	5127	34054	156	0	0
71	Универсаль мед	1262	1018	318	944	0	0	0
72	Адоре имплант клиник	1539	976	0	1539	0	0	0
73	Ханна	104	83	0	104	0	0	0
74	Эм Би Жи	6052	3293	0	6052	0	0	0
75	ЭМЖЖ	79886	43185	444	79362	80	0	0
76	Эндомед	2303	1578	0	2303	0	0	0
77	Эпимон	2510	1266	218	2099	105	78	10
78	Юу Би Өү Эс Эс Ти И Эм	2729	1598	0	2729	0	0	0
<b>79</b>	<b>Бүгд</b>	<b>770639</b>	<b>444698</b>	<b>96471</b>	<b>671610</b>	<b>2279</b>	<b>211</b>	<b>68</b>

Эрхлэгч: Б.Нарантуяа  
Эрүүл мэндийн хөгжлийн төвийн захирал

Мэдээ хянасан: С.Даваажаргал  
Мэдээлэл, технологийн албаны ахлах  
мэргэжилтэн

Мэдээ нэгтгэсэн: Х.Дэлгэрмаа  
Мэдээлэл, технологийн албаны мэргэжилтэн

Хэвлэлийн эх бэлтгэсэн: Д.Уранчимэг  
Мэдээлэл, технологийн албаны ажилтан