



2024.07.07

# ЭРҮҮЛ МЭНДИЙН СТАТИСТИКИЙН МЭДЭЭЛЭЛ

2024 ОНЫ ЭХНИЙ 6 САРЫН БАЙДЛААР

Улаанбаатар хот

Энэхүү товхимолын дэлгэрэнгүй мэдээллийг  
[www.hdc.gov.mn](http://www.hdc.gov.mn) цахим хуудаснаас татаж харна уу!

Эрүүл мэндийн хөгжлийн төв  
Мэдээлэл, технологийн албанаас эрхлэн гаргав.

Шуудангийн хаяг: 14210 Улаанбаатар, Сүхбаатар дүүрэг, Энхтайвны  
гудамж, 13в байр

E-mail: [admin@hdc.gov.mn](mailto:admin@hdc.gov.mn), [www.hdc.gov.mn](http://www.hdc.gov.mn)

Факс: 976-11-320633

Утас: 7011-1485  
7012-8801

<b>ГАРЧИГ</b>	
<b>ЗУРГИЙН ЖАГСААЛТ</b>	<b>4</b>
<b>ХҮСНЭГТИЙН ЖАГСААЛТ</b>	<b>4</b>
<b>ЭРҮҮЛ МЭНДИЙН СТАТИСТИК ҮЗҮҮЛЭЛТҮҮД</b>	<b>5</b>
<b>1. ЭХ, ХҮҮХДИЙН ЭРҮҮЛ МЭНД</b>	<b>6</b>
1.1. Төрөлт	6
1.2. Хүүхдийн эрүүл мэнд	7
1.3. Эхийн эндэгдэл	8
1.4. Нялхсын эндэгдэл	9
1.5. Тав хүртэлх насны хүүхдийн эндэгдэл	10
<b>2. ЭМНЭЛГИЙН ТУСЛАМЖ ҮЙЛЧИЛГЭЭНИЙ ҮЗҮҮЛЭЛТ</b>	<b>11</b>
2.1 Амбулаторийн тусламж үйлчилгээ	11
2.2 Халдварт бус өвчний эрт илрүүлэг үзлэгийн мэдээлэл	12
2.3 Жирэмсний хяналт	12
2.4 Үр хөндөлт	14
2.5 Түргэн тусламжийн дуудлага	15
2.6 Хэвтэн эмчлүүлэгчдийн тусламж үйлчилгээ	17
<b>3. ХҮН АМЫН НАС БАРАЛТ</b>	<b>18</b>
<b>4. ЭМГЭГ СУДЛАЛЫН ШИНЖИЛГЭЭ</b>	<b>20</b>
<b>5. ХАЛДВАРТ ӨВЧИН</b>	<b>21</b>
5.1. Халдварт өвчний нас баралт	21
5.2. Амьсгалын замын халдварт өвчин	21
5.3. Бэлгийн замаар дамжих халдварт өвчин	22
5.4. Коронавируст халдвар /COVID-19/	23

## **ЗУРГИЙН ЖАГСААЛТ**

Зураг 1. 1 Төрсөн эх, амьд төрсөн нярайн тоо	7
Зураг 1. 2 Эхийн эндэгдэл, 100 000 амьд төрөлтөд	8
Зураг 1. 3 Нялхсын эндэгдэл, 1000 амьд төрөлтөд	9
Зураг 1. 4 Нялхсын эндэгдэл, 1000 амьд төрөлтөд, аймгаар	9
Зураг 1. 5 Перинаталь эндэгдэл, 1000 нийт төрөлтөд, аймгаар	10
Зураг 1. 6 Хүүхдийн эндэгдэл, 1000 амьд төрөлтөд	10
Зураг 1. 7 Тав хүртэлх насны хүүхдийн эндэгдэл, 1000 амьд төрөлтөд, аймгаар	11
Зураг 2. 1 Жирэмсний эрт хяналтын хувь, аймгаар	13
Зураг 2. 2 Түргэн тусламжийн дуудлагын тоо	16
Зураг 3. 1 Нас баралт, /бодит тоогоор/	18
Зураг 5. 1 Амьсгалын замын халдварт өвчний тохиолдол	22
Зураг 5. 2 Бэлгийн замаар дамжих халдварт өвчний тохиолдол	22
Зураг 5.3 Коронавируст халдварын өвчлөл, /хүйс, насны бүлгээр/	23
Зураг 5. 4 Коронавируст халдвар, аймгаар	23

## **ХҮСНЭГТИЙН ЖАГСААЛТ**

Хүснэгт 1. 1 Төрөлт, төрөх үед үзүүлсэн эмнэлгийн тусламж, хувиар	6
Хүснэгт 1. 2 Амьд төрсөн хүүхэд, эхийн тээлтийн хугацаа, хувиар	7
Хүснэгт 1. 3 Тав хүртэлх насны хүүхдийн жингийн мэдээ, хувиар	8
Хүснэгт 2. 1 Эмчийн үзлэг, эмнэлгийн төрлөөр, хувиар	12
Хүснэгт 2. 2 Жирэмсний хяналт, хувиар	13
Хүснэгт 2. 3 Шинээр хяналтад хамрагдсан жирэмсэн эмэгтэйчүүдийн БЗДХ-ын шинжилгээний үзүүлэлт	14
Хүснэгт 2.4 Үр хөндөлтийн түвшин	15
Хүснэгт 2. 5 Түргэн тусламжийн дуудлага, аймгаар	16
Хүснэгт 2. 6 Стационарын тусламж, үйлчилгээний зарим үзүүлэлтүүд	17
Хүснэгт 3. 1 Осол гэмтэл, гадны шалтгаант нас баралтад эзлэх хувь	19
Хүснэгт 4. 1 Эмгэг судлалын шинжилгээний үзүүлэлт, аймгаар	20
Хүснэгт 5. 1 Халдварт өвчний тохиолдол, нас баралт, төрлөөр	21

## Эрүүл мэндийн статистик үзүүлэлтүүд

/2023, 2024 оны эхний 6 сарын байдлаар/

№	Үзүүлэлт	Нэгж	2023 он	2024 он	Өсөлт бууралт
1	Төрсөн эх	Бодит тоо	32805	28635	-4170
2	Амьд төрсөн хүүхэд	Бодит тоо	33004	28846	-4158
3	Амьгүй төрсөн хүүхэд	Бодит тоо	176	152	-24
		1000 нийт төрөлтөд	5.3	5.2	-0.1
4	Эхийн эндэгдэл	Бодит тоо	8	4	-4
		100 000 амьд төрөлтөд	24.2	13.9	-10.4
5	5 хүртэлх насны хүүхдийн эндэгдэл /0-4 нас 364 хоног/	Бодит тоо	498	443	-55
		1000 амьд төрөлтөд	15.1	15.4	0.3
6	Үүнээс: Нялхсын эндэгдэл /0-364 хоног/	Бодит тоо	415	355	-60
		1000 амьд төрөлтөд	12.6	12.3	-0.3
	Үүнээс: Нярайн эндэгдэл /0-28 хоног/	Бодит тоо	273	216	-57
		1000 амьд төрөлтөд	8.3	7.5	-0.8
	Үүнээс: Нярайн эрт үеийн эндэгдэл /0-6 хоног/	Нялхсын эндэгдэлд эзлэх хувь	65.8	60.8	-5
		Бодит тоо	177	142	-35
		Нярайн эндэгдэлд эзлэх хувь	64.8	65.7	0.9
		Нярайн хожуу үеийн эндэгдэл /7-28 хоног/	Бодит тоо	96	74
7	Перинаталь эндэгдэл	Нярайн эндэгдэлд эзлэх хувь	35.2	34.3	-0.9
		Бодит тоо	353	294	-59
8	Нийт нас баралт	1000 нийт төрөлтөд	10.6	10.1	-0.5
		Бодит тоо	8613	8643	30
9	Эмнэлгийн нас баралт	Бодит тоо	2702	2801	99
		Хувь	31.4	32.4	1.0
10	Эмнэлэгт хоног болоогүй нас баралт	Бодит тоо	641	596	-45
		Хувь	23.7	21.3	-2.4
11	Жирэмсний эрт хяналт	Хувь	92.3	92.8	0.5
12	Эмчлэгдсэн хүний тоо	Бодит тоо	542728	533321	-9407
13	Ор хоног	Бодит тоо	3685149	3675641	-9508
14	Халдварт өвчин	Бодит тоо	25270	20126	-5144
		10 000 хүн амд	73.1	57.4	-15.7
15	Амьсгалын замын халдварт өвчин	Бодит тоо	10345	10377	32
		10 000 хүн амд	29.9	29.6	-0.3
16	Бэлгийн замаар дамжих халдварт өвчин	Бодит тоо	5407	5160	-247
		10 000 хүн амд	15.6	14.7	-0.9
17	Гэдэсний халдварт өвчин	Бодит тоо	4464	3623	-841
		10 000 хүн амд	12.9	10.3	-2.6
18	Зоонозын халдварт өвчин	Бодит тоо	181	76	-105
		10 000 хүн амд	0.5	0.2	-0.3
19	Цусаар дамжих халдварт өвчин	Бодит тоо	114	80	-34
		10 000 хүн амд	0.3	0.2	-0.1
20	Бусад халдварт өвчин	Бодит тоо	4759	810	-3949
		10 000 хүн амд	13.8	2.3	-11.5

# 1. Эх, хүүхдийн эрүүл мэнд

## 1.1. Төрөлт

Улсын хэмжээнд 2024 оны эхний 6 сарын байдлаар 28635 эх төрсөн нь өнгөрсөн оны мөн үеэс 4170 төрөлтөөр буюу 12.7 хувиар буурсан байна. Төрөлтийн тоо аймгууд болон Улаанбаатар хотод 31-1915 төрөлтөөр буурсан үзүүлэлттэй байна.

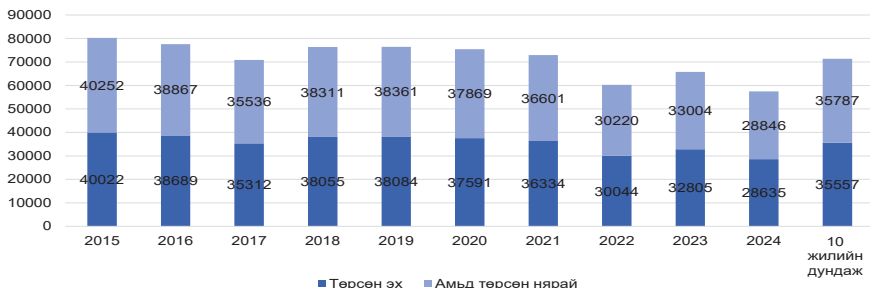
Төрсөн эхчүүдийн 23610 нь буюу 82.5 хувь нь эмчийн хяналтын үзлэгт 6 ба түүнээс дээш удаа хамрагдсан байна. Нийт төрөлтийн 0.3 хувийг гэрийн төрөлт эзэлж байгаа бөгөөд Төв, Хэнтий, Дорнод, Дархан-Уул, Булган, Сүхбаатар, Увс, Ховд, Архангай аймгуудад улсын дундажаас 0.1-0.8 хувиар өндөр байна.

2024 оны эхний 6 сарын байдлаар мэс заслын аргаар төрсөн эхчүүд 27.8 хувийг эзэлж байгаа ба 16.6 хувь нь төрөлтийн хүндрэлтэй, 83.4 хувь нь хүндрэлгүй төрсөн байна.

Хүснэгт 1.1. Төрөлт, төрөх үед үзүүлсэн эмнэлгийн тусламж, хувиар

№	Аймаг/хот	Төрөлтийн эзлэх хувь					20 хүртэлх насны төрөлт	35-аас дээш насны төрөлт
		Аймаг, хотын нэгдсэн эмнэлэг	Хувийн эмнэлэг	Сумын нэгдсэн эмнэлэг	Сумын эрүүл мэндийн төв	Гэртээ		
А	Б	1	2	3	4	5	6	7
1	Архангай	95.6	0.0	0.0	4.0	0.4	4.5	19.8
2	Баян-Өлгий	94.2	0.0	0.0	5.8	0.0	0.9	18.7
3	Баянхонгор	95.8	0.0	0.0	4.1	0.1	2.7	20.7
4	Булган	94.5	0.0	0.0	5.1	0.4	2.5	19.9
5	Говь-Алтай	98.6	0.0	0.0	1.2	0.2	3.0	19.9
6	Говьсүмбэр	100.0	0.0	0.0	0.0	0.0	7.0	15.2
7	Дархан-Уул	99.6	0.0	0.0	0.0	0.4	2.7	24.3
8	Дорноговь	90.5	0.0	9.1	0.2	0.2	5.2	22.3
9	Дорнод	98.5	0.0	0.0	1.0	0.4	4.9	24.2
10	Дундговь	97.2	0.0	0.0	2.8	0.0	7.0	20.3
11	Завхан	62.0	0.0	32.5	5.5	0.0	3.7	22.5
12	Орхон	99.8	0.0	0.0	0.0	0.2	2.7	26.2
13	Өвөрхангай	86.7	0.0	12.1	0.9	0.2	4.8	19.6
14	Өмнөговь	90.4	0.0	0.0	9.6	0.0	4.8	20.8
15	Сүхбаатар	99.2	0.0	0.0	0.4	0.4	4.0	26.2
16	Сэлэнгэ	57.5	0.0	41.2	1.1	0.2	5.7	24.4
17	Төв	89.6	0.0	0.0	9.3	1.1	3.5	24.8
18	Увс	98.4	0.0	0.0	1.3	0.4	2.8	18.2
19	Ховд	81.6	0.0	4.0	14.0	0.4	2.3	17.9
20	Хөвсгөл	97.9	0.0	0.0	1.8	0.3	5.3	19.5
21	Хэнтий	86.6	0.0	12.9	0.0	0.6	4.4	22.6
22	<b>Аймгийн дундаж</b>	<b>91.6</b>	<b>0.0</b>	<b>4.8</b>	<b>3.3</b>	<b>0.3</b>	<b>3.7</b>	<b>21.4</b>
23	Улаанбаатар	93.1	6.6	0.0	0.0	0.3	3.4	26.1
24	<b>Улсын дундаж</b>	<b>92.4</b>	<b>3.6</b>	<b>2.2</b>	<b>1.5</b>	<b>0.3</b>	<b>3.5</b>	<b>23.9</b>

## Зураг 1.1. Төрсөн эх, амьд төрсөн нярайн тоо



## 1.2. Хүүхдийн эрүүл мэнд

2024 оны эхний 6 сарын байдлаар улсын хэмжээнд 28846 хүүхэд амьд төрсөн нь өнгөрсөн оны мөн үеэс 4158 хүүхдээр буюу 12.6 хувиар буурчээ. Төрөлтийн түвшин 1000 хүн амд 8.5 байна.

Амьд төрсөн хүүхдийн 14905 буюу 51.7 хувь нь хүү, 13941 буюу 48.3 хувь нь охин байна. Төрөх үеийн хүйсийн харьцаа 100 охинд ойролцоогоор 107 хүү ногдож байна.

Амьд төрсөн нийт хүүхдээс 1310 нярай буюу 4.5 хувь нь 2500 грамаас доош жинтэй, 190 тохиолдол буюу 0.7 хувь нь төрөлхийн гажигтай төрсөн байна. Төрсний дараа 1 цагийн дотор хөхөө амласан хүүхдийн эзлэх хувь 96.9 байна. Дутуу төрөлтийн түвшин 1000 амьд төрөлтөд 67.4 байна. Амьгүй төрөлтийн түвшин 1000 нийт төрөлтөд 5.2 байна.

Хүснэгт 1.2. Амьд төрсөн хүүхэд, эхийн тээлтийн хугацаа, хувиар

№	Аймаг/хот	Эхийн тээлтийн хугацаа эзлэх хувь					Төрөлхийн гажигтай төрсөн	2500 гр-аас доош жинтэй төрсөн хүүхэд
		22-28 долоо хоногтой	29-32 долоо хоногтой	33-36 долоо хоногтой	37-41 долоо хоногтой	42 долоо хоногос дээш		
А	Б	1	2	3	4	5	6	7
1	Архангай	0.2	0.4	3.8	95.6	0.0	0.0	4.2
2	Баян-Өлгий	0.1	0.6	3.1	96.2	0.0	0.6	5.0
3	Баянхонгор	0.1	1.3	4.9	93.7	0.0	0.6	3.9
4	Булган	0.0	1.3	3.8	94.9	0.0	0.8	3.8
5	Говь-Алтай	0.0	1.6	8.2	90.2	0.0	0.5	4.8
6	Говьсүмбэр	0.0	0.0	3.1	96.9	0.0	1.9	1.9
7	Дархан-Уул	0.1	0.4	2.5	95.7	1.2	0.4	2.0
8	Дорноговь	0.0	0.8	4.0	95.1	0.2	1.0	3.2
9	Дорнод	0.1	0.7	1.5	97.6	0.0	0.3	2.5
10	Дундговь	0.3	0.7	3.5	95.5	0.0	1.0	2.4
11	Завхан	0.0	0.6	5.1	94.3	0.0	1.4	3.9
12	Орхон	0.5	1.0	5.5	92.9	0.1	0.6	5.7
13	Өвөрхангай	0.0	1.6	4.8	93.6	0.0	0.1	4.9
14	Өмнөговь	0.2	0.9	3.6	95.4	0.0	0.7	4.6
15	Сүхбаатар	0.0	0.8	7.9	91.3	0.0	1.3	4.2
16	Сэлэнгэ	0.0	0.4	2.9	96.5	0.2	0.2	2.2
17	Төв	0.5	0.8	5.3	93.4	0.0	0.3	4.2
18	Увс	0.0	0.4	4.6	95.0	0.0	1.0	2.7
19	Ховд	0.0	0.4	3.7	95.9	0.0	0.1	2.5
20	Хөвсгөл	0.0	0.5	4.7	94.5	0.3	1.0	3.9
21	Хэнтий	0.9	0.6	2.4	96.1	0.0	0.2	4.2
<b>22</b>	<b>Аймгийн дундаж</b>	<b>0.1</b>	<b>0.7</b>	<b>4.2</b>	<b>94.8</b>	<b>0.1</b>	<b>0.6</b>	<b>3.8</b>
23	Улаанбаатар	0.5	1.4	6.3	91.8	0.0	0.7	5.2
<b>24</b>	<b>Улсын дундаж</b>	<b>0.3</b>	<b>1.1</b>	<b>5.3</b>	<b>93.2</b>	<b>0.1</b>	<b>0.7</b>	<b>4.5</b>

2024 оны эхний 6 сарын байдлаар тав хүртэлх насны хүүхдийн өсөлт хөгжлийн хяналтад 958419 хүүхэд хамрагдсанаас 0.15 хувь нь туранхай, 0.12 хувь нь тураалтай, 0.15 хувь нь өсөлтийн хоцрогдолтой байна.

### Хүснэгт 1.3. Тав хүртэлх насны хүүхдийн жингийн мэдээ, хувиар

№	Аймаг/хот	Бүгд	Жингийн мэдээ			А амин дэм уусан	Д амин дэм уусан	Олон найрлагат бичил тэжээл хэрэглэсэн
			Туранхай	Тураалтай	Өсөлтийн хоцрогдолтой			
А	Б	1	2	3	4	5	6	7
1	Архангай	26546	0.30	0.43	0.29	28.09	39.91	13.59
2	Баян-Өлгий	21924	0.40	0.31	0.10	28.34	24.44	6.15
3	Баянхонгор	38212	0.31	0.42	0.36	22.40	31.21	3.54
4	Булган	11808	0.11	0.14	0.14	36.83	10.98	2.45
5	Говь-Алтай	13790	0.28	0.35	0.79	31.00	39.06	5.11
6	Говьсүмбэр	5128	0.02	0.02	0.02	25.80	13.79	1.50
7	Дархан-Уул	45494	0.18	0.03	0.10	18.34	83.55	1.02
8	Дорноговь	21804	0.10	0.18	0.19	23.76	58.83	0.67
9	Дорнод	29962	0.14	0.15	0.18	25.68	44.18	0.43
10	Дундговь	11957	0.04	0.03	0.02	22.24	44.59	0.46
11	Завхан	20921	0.06	0.01	0.07	28.66	50.36	6.43
12	Орхон	44318	0.18	0.04	0.18	14.42	80.56	0.09
13	Өвөрхангай	23430	0.20	0.16	0.20	35.30	51.48	1.69
14	Өмнөговь	21548	0.34	0.16	0.20	27.73	67.57	1.04
15	Сүхбаатар	10344	0.33	0.09	0.38	36.92	36.98	8.43
16	Сэлэнгэ	23483	0.10	0.03	0.03	30.87	18.22	3.16
17	Төв	11956	0.09	0.06	0.09	38.00	32.03	3.79
18	Увс	31468	0.20	0.33	0.35	23.13	36.42	0.19
19	Ховд	34998	0.13	0.07	0.03	19.96	47.91	0.08
20	Хөвсгөл	30595	0.03	0.06	0.09	33.27	55.99	7.27
21	Хэнтий	10682	0.22	0.06	0.10	31.39	61.65	10.32
22	<b>Аймгийн дундаж</b>	<b>490368</b>	<b>0.19</b>	<b>0.16</b>	<b>0.18</b>	<b>25.71</b>	<b>49.23</b>	<b>3.19</b>
23	Улаанбаатар	468051	0.12	0.09	0.11	16.58	27.42	1.55
24	<b>Улсын дундаж</b>	<b>958419</b>	<b>0.15</b>	<b>0.12</b>	<b>0.15</b>	<b>21.25</b>	<b>38.58</b>	<b>2.39</b>

### 1.3. Эхийн эндэгдэл

Улсын хэмжээнд 2024 оны эхний 6 сарын байдлаар эхийн эндэгдлийн 4 тохиолдол бүртгэгдэж, 100000 амьд төрөлтөд 13.9 ногдож байна. Сүүлийн 10 жилийн дундажаар 100000 амьд төрөлтөд ногдох эхийн эндэгдэл 36.2 байна.

Зураг 1.2. Эхийн эндэгдэл, 100 000 амьд төрөлтөд



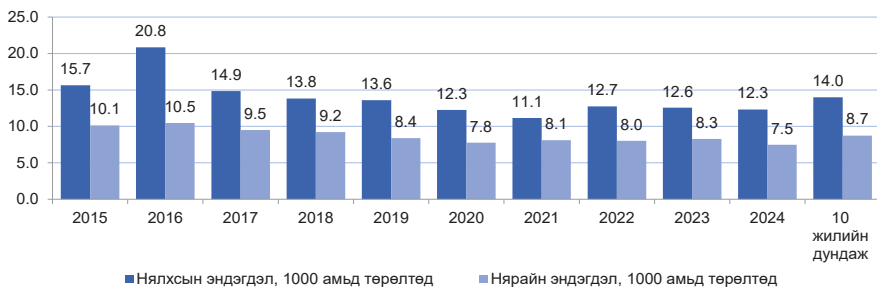


### 1.4. Нялхсын эндэгдэл

Улсын хэмжээнд 2024 оны эхний 6 сарын байдлаар нялхсын эндэгдлийн 355 тохиолдол бүртгэгдэж, 1000 амьд төрөлтөд 12.3 ногдож байгаа нь өнгөрсөн оны мөн үетэй харьцуулахад 60 тохиолдлоор буурсан үзүүлэлттэй байна. Нялхсын эндэгдлийн 58.3 хувь нь эрэгтэй, 41.7 хувь нь эмэгтэй хүүхэд байна.

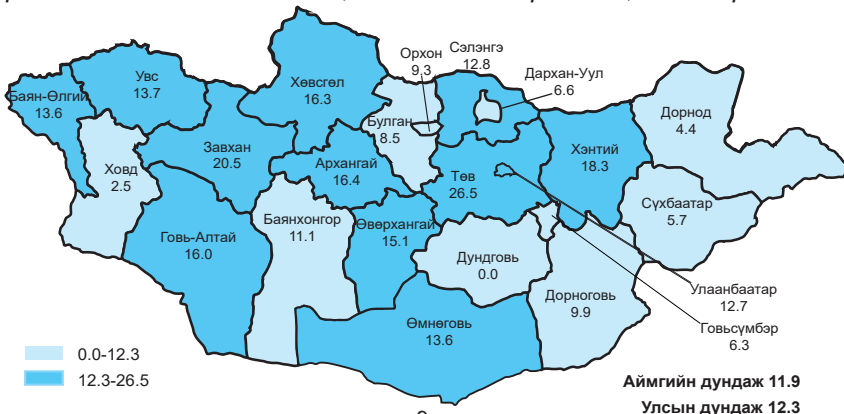
Нялхсын эндэгдлийн 60.8 хувийг нярайн эндэгдэл эзэлж байгаа ба 1000 амьд төрөлтөд ногдох нярайн эндэгдэл 7.5 байна. Нярайн эндэгдлийн нийт 216 тохиолдлын 142 буюу 65.7 хувь нь эрт үеийн эндэгдэл, 74 буюу 34.3 хувийг хожуу үеийн эндэгдэл тус тус эзэлж байна.

Зураг 1.3. Нялхсын эндэгдэл, 1000 амьд төрөлтөд



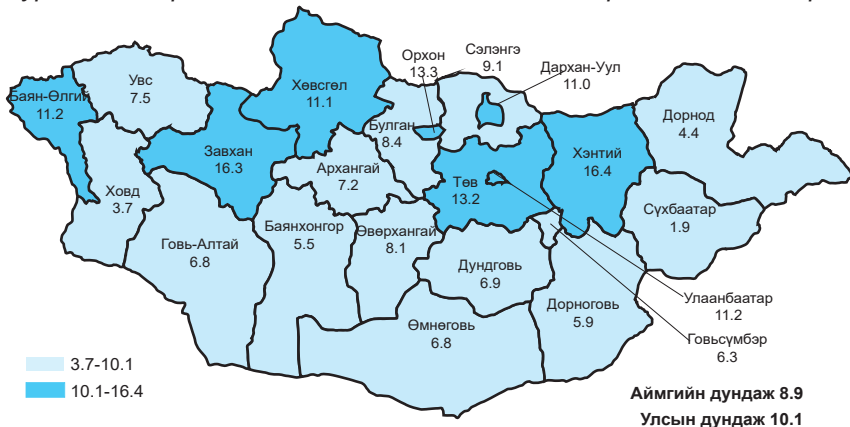
2024 оны эхний 6 сарын байдлаар 1000 амьд төрөлтөд ногдох нялхсын эндэгдлийг аймгуудаар харьцуулбал: Төв (26.5), Завхан (20.5), Хэнтий (18.3), Архангай (16.4), Хөвсгөл (16.3), Говь-Алтай (16.0), Өвөрхангай (15.1), Увс (13.7), Өмнөговь (13.6), Баян-Өлгий (13.6), Сэлэнгэ (12.8) аймгуудад болон Улаанбаатар хотод (12.7) улсын дундаж үзүүлэлтээс 0.4-14.2 өндөр байна.

Зураг 1.4. Нялхсын эндэгдэл, 1000 амьд төрөлтөд, аймгаар



Нялхсын эндэгдлийг шалтгаанаар авч үзвэл: Перинаталь үеийн эмгэг 58.0 хувь, төрөлхийн хөгжлийн гажиг 15.8 хувь, амьсгалын тогтолцооны эмгэг 8.7 хувийг тус тус эзэлж байна.

Зураг 1.5. Перинаталь эндэгдэл, 1000 нийт төрөлтөд, аймгаар



### 1.5. Тав хүртэлх насны хүүхдийн эндэгдэл

Улсын хэмжээнд 2024 оны эхний 6 сарын байдлаар тав хүртэлх насны хүүхдийн эндэгдлийн 443 тохиолдол бүртгэгдэж, 1000 амьд төрөлтөд 15.4 ногдож байгаа нь өмнөх оны мөн үетэй харьцуулахад 55 тохиолдлоор буурсан байна.

Тав хүртэлх насандаа эндсэн хүүхдийн 254 тохиолдол буюу 57.3 хувь нь эрэгтэй, 189 тохиолдол буюу 42.7 хувь нь эмэгтэй хүүхэд байна. Нийт тохиолдлын 22.6 хувь нь эмнэлгээс гадуур, 77.4 хувь нь эмнэлэгт нас барсан ба үүнээс хоног болоогүй нас баралт 22.1 хувийг эзэлж байна.

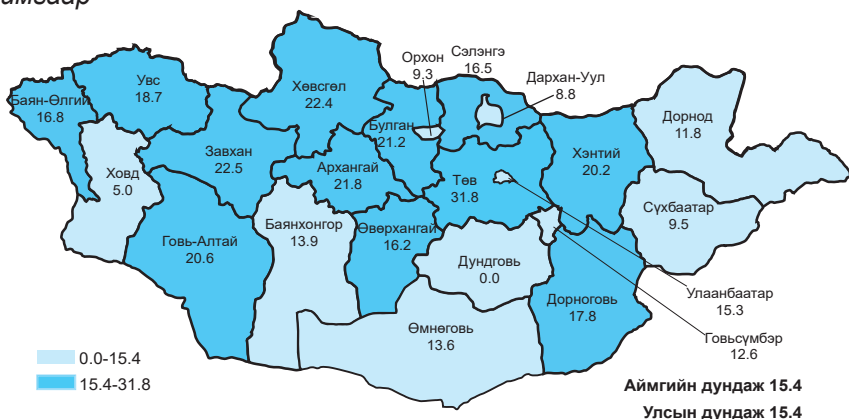
Зураг 1.6. Хүүхдийн эндэгдэл, 1000 амьд төрөлтөд



Шалтгаанаар авч үзвэл: Нийт эндэгдлийн 86.5 хувь нь өвчнөөр, 13.5 хувь нь осол, гэмтлийн улмаас эндсэн байна. Перинаталь үед үүссэн эмгэг 46.5 хувь, төрөлхийн хөгжлийн гажиг 14.0 хувь, амьсгалын тогтолцооны эмгэг 9.9 хувийг тус тус эзэлж байна.

Аймгуудаар харьцуулбал: 1000 амьд төрөлтөд ногдох тав хүртэлх насны хүүхдийн эндэгдэл Төв (31.8), Завхан (22.5), Хөвсгөл (22.4), Архангай (21.8), Булган (21.2), Говь-Алтай (20.6), Хэнтий (20.2), Увс (18.7), Дорноговь (17.8), Баян-Өлгий (16.8), Сэлэнгэ (16.5), Өвөрхангай (16.2) аймгуудад улсын дундаж үзүүлэлтээс 0.9-16.5 өндөр байна.

Зураг 1.7. Тав хүртэлх насны хүүхдийн эндэгдэл, 1000 амьд төрөлтөд, аймгаар



## 2. ЭМНЭЛГИЙН ТУСЛАМЖ ҮЙЛЧИЛГЭЭНИЙ ҮЗҮҮЛЭЛТ

### 2.1. Амбулаторийн тусламж үйлчилгээ

Улсын хэмжээнд 2024 оны эхний 6 сарын байдлаар нийт 12049171 эмчийн үзлэг хийгдсэнээс 24.6 хувийг урьдчилан сэргийлэх үзлэг, 58.2 хувийг өвчний учир амбулаторт, 6.9 хувийг идэвхитэй хяналтын үзлэг, 10.3 хувийг гэрийн үзлэг тус тус эзэлж байна. Нэг их эмчид ногдох үзлэгийн тоо 804 байна.

Өмнөх оны мөн үетэй харьцуулахад өвчний учир амбулаторийн үзлэг 3.5 хувиар буурч, идэвхитэй хяналт 1.3, гэрийн үзлэг 1.2, урьдчилан сэргийлэх үзлэг 1.0 хувиар тус тус өссөн байна.

## Хүснэгт 2.1. Эмчийн үзлэг, эмнэлгийн төрлөөр, хувиар

№	Аймаг/хот	Багийн бага эмч	Сумын бага эмч	Сумын эх баригч бага эмч	Сумын их эмч	Аймаг, дүүргийн нэгдсэн эмнэлэг	Өрхийн эмчийн үзлэг	Бусад
А	Б	1	2	3	4	5	6	7
1	Архангай	15.1	3.0	3.2	21.6	37.7	15.3	4.0
2	Баян-Өлгий	8.3	0.6	3.4	16.5	40.2	25.6	5.5
3	Баянхонгор	10.9	2.1	3.3	13.1	49.3	19.2	2.1
4	Булган	11.7	2.6	5.0	17.5	51.6	8.2	3.5
5	Говь-Алтай	9.6	0.3	3.1	11.3	48.0	20.5	7.2
6	Говьсүмбэр	0.0	0.0	0.4	6.1	56.3	27.0	10.2
7	Дархан-Уул	1.8	0.4	0.8	3.8	35.7	38.5	19.0
8	Дорноговь	5.4	1.9	1.3	25.4	38.8	19.4	7.9
9	Дорнод	3.3	0.7	2.2	10.1	45.6	33.3	4.7
10	Дундговь	7.8	0.3	3.2	18.0	57.8	10.7	2.3
11	Завхан	7.4	1.8	2.2	27.6	35.5	20.6	4.8
12	Орхон	0.0	0.0	0.0	1.4	24.6	46.9	27.1
13	Өвөрхангай	6.9	0.7	2.4	10.4	53.1	21.9	4.6
14	Өмнөговь	4.3	1.2	2.7	12.9	39.6	24.4	14.9
15	Сүхбаатар	6.2	2.0	2.9	16.6	56.5	14.0	1.8
16	Сэлэнгэ	0.4	6.2	4.8	13.4	44.4	23.3	7.6
17	Төв	19.8	3.3	6.1	15.2	41.3	12.2	2.2
18	Увс	8.6	1.4	4.2	16.0	47.9	16.4	5.4
19	Ховд	9.2	0.8	1.8	10.4	46.3	24.9	6.6
20	Хөвсгөл	15.0	2.9	5.2	15.1	27.6	28.7	5.5
21	Хэнтий	3.6	2.1	2.5	28.2	32.4	26.6	4.6
<b>22</b>	<b>Аймгийн дундаж</b>	<b>7.1</b>	<b>1.7</b>	<b>2.8</b>	<b>13.9</b>	<b>40.7</b>	<b>25.3</b>	<b>8.6</b>
23	Улаанбаатар	0.0	0.0	0.0	0.7	22.2	31.7	45.4
<b>24</b>	<b>Улсын дундаж</b>	<b>2.7</b>	<b>0.6</b>	<b>1.1</b>	<b>5.8</b>	<b>29.3</b>	<b>29.2</b>	<b>31.2</b>

## 2.2. Халдварт бус өвчний эрт илрүүлэг үзлэгийн мэдээлэл

Улсын хэмжээнд 2024 оны эхний 6 сарын байдлаар артерийн гипертензи эрт илрүүлэг үзлэгт 18-аас дээш насны нийт 739530 (34.6%) хүн хамрагдсан бөгөөд 38.9 хувь нь эрэгтэй, 61.1 хувь нь эмэгтэй байна. Үр дүнгийн үзүүлэлтээр нийт үзлэгийн 0.7 хувь нь артерийн гипертензи онош батлагдсан байна.

Чихрийн шижин өвчний эрт илрүүлэг үзлэгт 35-аас дээш насны нийт 612931 (45.6%) хүн хамрагдсанаас 38.5 хувь нь эрэгтэй, 61.5 хувь нь эмэгтэй байна. Үр дүнгийн үзүүлэлтээр 0.2 хувьд нь чихрийн шижин өвчний онош батлагдсан байна.

Элэгний хорт хавдрын эрт илрүүлэг үзлэгт 40-65 насны 166063 (18.2%) хүн хамрагдсанаас 36 тохиолдолд хорт хавдар оношлогдсон байна.

### 2.2.1. Хөх, умайн хүзүүний хорт хавдрын эрт илрүүлэг үзлэгийн мэдээлэл

Улсын хэмжээнд 2024 оны эхний 6 сарын байдлаар умайн хүзүүний хорт хавдрын эсийн шинжилгээнд суурилсан илрүүлэг үзлэгт зорилтот насны нийт 47736 (21.8%) эмэгтэй хамрагдсан байна. Үр дүнгийн үзүүлэлтээр нийт эсийн шинжилгээний 4.1 хувь нь Пап эерэг буюу эсийн түвшинд өөрчлөлттэй,

үүнээс хорт хавдрын шинэ өвчлөлийн 18 тохиолдол бүртгэгдсэн байна. Хөхний хорт хавдрын эрт илрүүлэг үзлэгт 256671 эмэгтэй хамрагдсанаас 902 (0.4%) тохиолдол хөхний эмнэлзүйн үзлэгээр эерэг, үүнээс хорт хавдрын шинэ өвчлөлийн тохиолдол бүртгэгдээгүй байна.

### 2.3. Жирэмсний хяналт

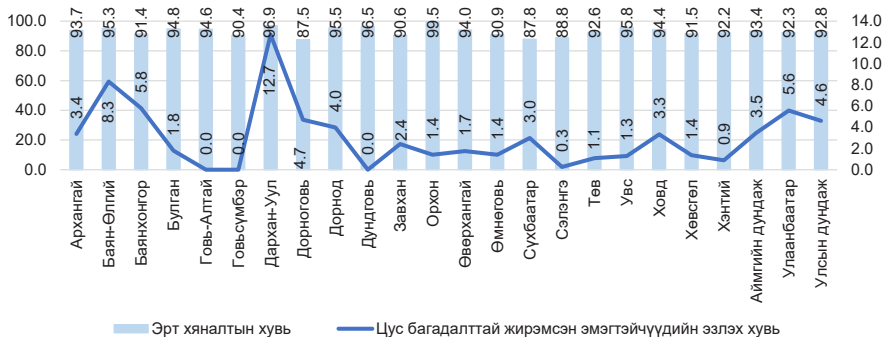
Улсын хэмжээнд 2024 оны эхний 6 сарын байдлаар жирэмсний хяналтад шинээр 29528 эмэгтэйчүүд хамрагдсан ба 92.8 хувь нь эхний 3 сартайд, 6.4 хувь нь 4-6 сартайд, 0.8 хувь нь 7 ба түүнээс дээш сартайд хяналтад орсон байна. Хяналтад орсон жирэмсэн эмэгтэйчүүдийн 96.9 хувь нь цусны шинжилгээнд хамрагдсанаас 4.6 хувь нь цус багадалттай байна.

Шинээр хяналтад хамрагдсан жирэмсэн эмэгтэйчүүдээс трихомониаз илрүүлэх шинжилгээнд 92.6 хувь, заг хүйтэн илрүүлэх шинжилгээнд 92.5 хувь, тэмбүү илрүүлэх шинжилгээнд 98.8 хувь, ХДХВ/ДОХ илрүүлэх шинжилгээнд 97.7 хувь нь хамрагдсан байна.

#### Хүснэгт 2.2. Жирэмсний хяналт, хувиар

№	Аймаг/хот	Хяналтад авсан хувь			6 ба түүнээс дээш удаа хяналтад хамрагдаж төрсөн	Цус багадалттай жирэмсэн эмэгтэйчүүд
		Эхний 3 сартайд	4-6 сартайд	7 ба түүнээс дээш сартайд		
А	Б	1	2	3	4	5
1	Архангай	93.7	5.6	0.6	74.4	3.4
2	Баян-Өлгий	95.3	4.3	0.4	53.6	8.3
3	Баянхонгор	91.4	8.1	0.5	91.9	5.8
4	Булган	94.8	5.2	0.0	72.9	1.8
5	Говь-Алтай	94.6	4.6	0.8	89.6	0.0
6	Говьсүмбэр	90.4	9.6	0.0	82.3	0.0
7	Дархан-Уул	96.9	3.0	0.1	79.7	12.7
8	Дорноговь	87.5	11.0	1.5	84.5	4.7
9	Дорнод	95.5	4.3	0.2	83.2	4.0
10	Дундговь	96.5	2.8	0.7	93.4	0.0
11	Завхан	90.6	9.1	0.2	92.2	2.4
12	Орхон	99.5	0.5	0.0	78.0	1.4
13	Өвөрхангай	94.0	5.4	0.6	75.6	1.7
14	Өмнөговь	90.9	8.0	1.1	91.6	1.4
15	Сүхбаатар	87.8	11.6	0.6	94.5	3.0
16	Сэлэнгэ	88.8	8.9	2.2	88.8	0.3
17	Төв	92.6	6.7	0.7	89.9	1.1
18	Увс	95.8	4.0	0.2	88.5	1.3
19	Ховд	94.4	5.1	0.5	86.3	3.3
20	Хөвсгөл	91.5	7.8	0.7	65.2	1.4
21	Хэнтий	92.2	6.8	1.0	84.4	0.9
22	<b>Аймгийн дундаж</b>	<b>93.4</b>	<b>6.0</b>	<b>0.6</b>	<b>80.5</b>	<b>3.5</b>
23	Улаанбаатар	92.3	6.8	0.9	84.1	5.6
24	<b>Улсын дундаж</b>	<b>92.8</b>	<b>6.4</b>	<b>0.8</b>	<b>82.5</b>	<b>4.6</b>

Зураг 2.1. Жирэмсний эрт хяналтын хувь, аймгаар



Хүснэгт 2.3. Шинээр хяналтад хамрагдсан жирэмсэн эмэгтэйчүүдийн БЗДХ-ын шинжилгээний үзүүлэлт

№	Аймаг/хот	Трихомониаз	Үүнээс: Эерэг	Заг хүйтэн	Үүнээс: Эерэг	Тэмбүү	Үүнээс: Эерэг
1	Архангай	468	0	468	0	621	16
2	Баян-Өлгий	792	0	792	0	1198	0
3	Баянхонгор	709	41	709	0	737	13
4	Булган	316	1	317	3	341	3
5	Говь-Алтай	303	0	323	0	380	5
6	Говьсүмбэр	132	3	132	0	132	2
7	Дархан-Уул	942	11	942	0	942	13
8	Дорноговь	574	4	574	0	665	8
9	Дорнод	529	8	529	1	636	19
10	Дундговь	270	0	235	0	284	1
11	Завхан	348	1	348	0	412	1
12	Орхон	849	17	849	2	849	3
13	Өвөрхангай	763	0	763	0	915	6
14	Өмнөговь	674	14	674	2	734	8
15	Сүхбаатар	467	10	467	0	467	3
16	Сэлэнгэ	599	12	571	2	786	5
17	Төв	457	9	454	0	552	5
18	Увс	553	0	583	0	723	1
19	Ховд	752	0	735	0	792	1
20	Хөвсгөл	792	6	792	8	824	17
21	Хэнтий	456	2	454	0	565	2
<b>22</b>	<b>Аймгийн дүн</b>	<b>11745</b>	<b>139</b>	<b>11711</b>	<b>18</b>	<b>13555</b>	<b>132</b>
23	Улаанбаатар	15594	184	15594	10	15629	241
<b>24</b>	<b>Улсын дүн</b>	<b>27339</b>	<b>323</b>	<b>27305</b>	<b>28</b>	<b>29184</b>	<b>373</b>

## 2.4. Үр хөндөлт

Улсын хэмжээнд 2024 оны эхний 6 сарын байдлаар нийт 6089 эмэгтэйчүүд үр хөндөх мэс ажилбарыг хийлгэсэн байна. Өмнөх оны мөн үеэс 342 тохиолдлоор буурсан үзүүлэлттэй байна.

Нийт үр хөндөлтийн 298 тохиолдол буюу 4.9 хувийг хожуу үр хөндөлт, 271 тохиолдол буюу 4.5 хувийг өсвөр насны үр хөндөлт эзэлж байна.

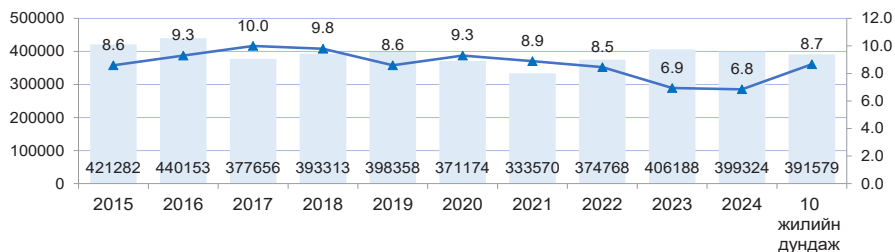
#### Хүснэгт 2.4. Үр хөндөлтийн түвшин

№	Аймаг/хот	Үр хөндөлтийн тоо			Үр хөндөлтийн харьцаа (1000 амьд төрөлтөд)		
		2023 он	2024 он	5 жилийн дундаж	2023 он	2024 он	5 жилийн дундаж
1	Архангай	89	101	122	123.6	183.6	168.0
2	Баян-Өлгий	81	29	53	59.2	23.2	39.3
3	Баянхонгор	45	64	94	54.9	89.1	111.5
4	Булган	28	19	38	86.4	80.5	108.6
5	Говь-Алтай	20	47	33	39.7	107.6	59.2
6	Говьсүмбэр	17	9	23	89.5	56.6	120.1
7	Дархан-Уул	285	213	288	281.9	235.4	285.5
8	Дорноговь	173	161	174	317.4	318.2	284.5
9	Дорнод	77	100	165	100.3	147.7	201.8
10	Дундговь	63	58	58	177.5	202.8	151.4
11	Завхан	7	3	13	11.7	6.1	21.2
12	Орхон	136	112	117	118.6	115.5	102.4
13	Өвөрхангай	81	62	86	80.7	71.8	85.8
14	Өмнөговь	203	240	257	292.9	408.9	362.6
15	Сүхбаатар	49	61	51	76.6	115.3	83.3
16	Сэлэнгэ	25	18	17	36.5	33.0	23.5
17	Төв	31	48	38	70.1	127.3	79.7
18	Увс	120	144	131	128.5	179.8	147.6
19	Ховд	26	23	20	26.9	28.7	21.1
20	Хөвсгөл	20	11	22	17.8	11.2	18.7
21	Хэнтий	31	37	41	47.6	67.9	60.1
<b>22</b>	<b>Аймгийн дүн</b>	<b>1607</b>	<b>1560</b>	<b>1839</b>	<b>103.8</b>	<b>118.1</b>	<b>116.6</b>
23	Улаанбаатар	4824	4529	4609	275.3	289.7	262.8
<b>24</b>	<b>Улсын дүн</b>	<b>6431</b>	<b>6089</b>	<b>6448</b>	<b>194.9</b>	<b>211.1</b>	<b>193.6</b>

#### 2.5. Түргэн тусламжийн дуудлага

Улсын хэмжээнд 2024 оны эхний 6 сарын байдлаар 399324 түргэн тусламжийн дуудлага хүлээн авч үйлчилсэнээс 6.8 хувийг алсын, 9.9 хувийг осол, гэмтлийн дуудлага эзэлж байна.

## Зураг 2.2. Түргэн тусламжийн дуудлагын тоо



## Хүснэгт 2.5. Түргэн тусламжийн дуудлагын тоо

№	Аймаг/хот	Түргэн тусламжийн дуудлага			Бүх дуудлагад эзлэх хувь	Алсын дуудлагын эзлэх хувь	Осол, гэмтлийн дуудлагын эзлэх хувь
		Бүгд	Алсын дуудлага	Осол, гэмтлийн дуудлага			
1	Архангай	8118	1707	347	2.0	21.0	4.3
2	Баян-Өлгий	8204	1857	202	2.1	22.6	2.5
3	Баянхонгор	7093	1672	251	1.8	23.6	3.5
4	Булган	6633	804	171	1.7	12.1	2.6
5	Говь-Алтай	6776	1164	148	1.7	17.2	2.2
6	Говьсүмбэр	2643	108	62	0.7	4.1	2.3
7	Дархан-Уул	8178	202	797	2.0	2.5	9.7
8	Дорноговь	8151	1001	395	2.0	12.3	4.8
9	Дорнод	4906	445	193	1.2	9.1	3.9
10	Дундговь	5261	1120	140	1.3	21.3	2.7
11	Завхан	10324	1510	170	2.6	14.6	1.6
12	Орхон	7719	162	1208	1.9	2.1	15.6
13	Өвөрхангай	8505	2257	349	2.1	26.5	4.1
14	Өмнөговь	4609	784	401	1.2	17.0	8.7
15	Сүхбаатар	8469	1815	181	2.1	21.4	2.1
16	Сэлэнгэ	13569	2011	558	3.4	14.8	4.1
17	Төв	7927	2315	322	2.0	29.2	4.1
18	Увс	7144	2105	158	1.8	29.5	2.2
19	Ховд	6519	1356	268	1.6	20.8	4.1
20	Хөвсгөл	10428	1470	213	2.6	14.1	2.0
21	Хэнтий	10766	1396	198	2.7	13.0	1.8
<b>22</b>	<b>Аймгийн дүн</b>	<b>161942</b>	<b>27261</b>	<b>6732</b>	<b>40.6</b>	<b>16.8</b>	<b>4.2</b>
23	Улаанбаатар	237382	81	32640	59.4	0.0	13.7
<b>24</b>	<b>Улсын дүн</b>	<b>399324</b>	<b>27342</b>	<b>39372</b>	<b>100.0</b>	<b>6.8</b>	<b>9.9</b>



## 2.6 Хэвтэн эмчлүүлэгчдийн тусламж үйлчилгээ

Улсын хэмжээнд 2024 оны эхний 6 сарын байдлаар 533321 үйлчлүүлэгч эмнэлэгт хэвтэн эмчлүүлж, 3675641 ор хоног ашигласан байна. Улсын дунджаар ор ашиглалтын хувь 68.6, дундаж ор хоног 6.9 байна. Өмнөх оны мөн үетэй харьцуулахад хэвтэн эмчлүүлэгч 9407 хүнээр, ор хоног 9508 тохиолдлоор тус тус буурсан байна.

### Хүснэгт 2.6. Стационарын тусламж, үйлчилгээний зарим үзүүлэлтүүд

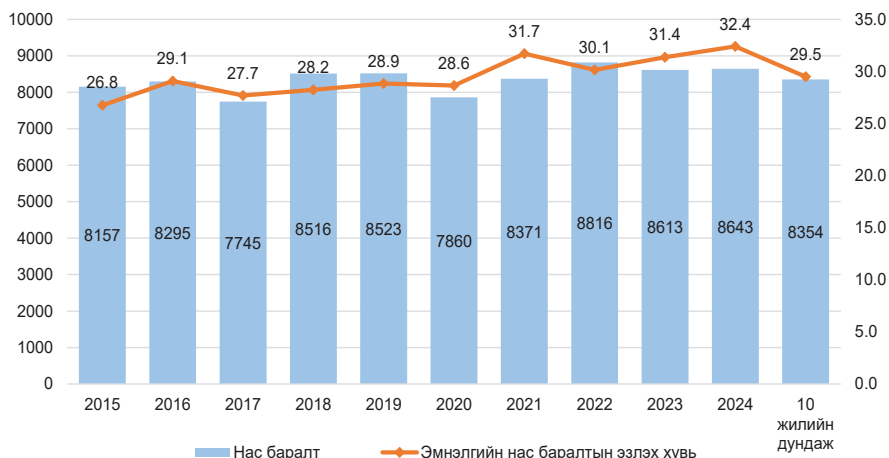
№	Аймаг/хот	Орны тоо	Орны фонд ашиглалт	Орны фонд ашиглалтын хувь	Дундаж ор хоног	Орны эргэлт
1	Архангай	594	124.9	68.6	7.0	18.0
2	Баян-Өлгий	1016	133.2	73.2	7.1	19.3
3	Баянхонгор	691	131.9	72.5	7.0	19.1
4	Булган	309	148.6	81.7	7.1	21.1
5	Говь-Алтай	493	118.1	64.9	7.0	16.9
6	Говьсүмбэр	176	131.4	72.2	7.0	19.0
7	Дархан-Уул	843	132.9	73.0	7.0	19.2
8	Дорноговь	549	130.7	71.8	7.1	18.7
9	Дорнод	584	125.7	69.1	6.8	18.7
10	Дундговь	368	115.5	63.5	7.4	15.8
11	Завхан	633	117.5	64.6	6.8	17.5
12	Орхон	941	135.8	74.6	6.8	20.2
13	Өвөрхангай	1044	103.5	56.9	6.9	15.2
14	Өмнөговь	767	76.6	42.1	6.3	12.2
15	Сүхбаатар	530	137.7	75.7	7.9	17.7
16	Сэлэнгэ	878	108.2	59.4	7.1	15.4
17	Төв	565	121.6	66.8	7.2	17.0
18	Увс	562	148.0	81.3	6.8	22.2
19	Ховд	820	142.8	78.5	7.6	18.8
20	Хөвсгөл	1011	106.7	58.6	6.7	16.2
21	Хэнтий	602	136.2	74.8	7.4	18.7
<b>22</b>	<b>Аймгийн дүн</b>	<b>13976</b>	<b>123.3</b>	<b>67.8</b>	<b>7.0</b>	<b>17.8</b>
23	Улаанбаатар	15467	126.2	69.3	6.8	18.9
<b>24</b>	<b>Улсын дүн</b>	<b>29443</b>	<b>124.8</b>	<b>68.6</b>	<b>6.9</b>	<b>18.3</b>

### 3. ХҮН АМЫН НАС БАРАЛТ

2024 оны эхний 6 сарын байдлаар улсын хэмжээнд нас баралтын 8643 тохиолдол бүртгэгдсэн нь өнгөрсөн оны мөн үеэс 30 тохиолдлоор өссөн байна.

Нийт нас баралтын 5455 тохиолдол буюу 63.1 хувь нь эрэгтэй, 3188 буюу 36.9 хувь нь эмэгтэй байна. Нийт нас баралтын 32.4 хувь нь эмнэлэгт нас барсан бөгөөд үүнээс 596 тохиолдол буюу 21.3 хувийг хоног болоогүй нас баралт эзэлж байна. Эмнэлэгт хоног болоогүй нас баралт өмнөх оны мөн үеэс 45 тохиолдлоор буурсан байна.

Зураг 3.1. Нас баралт, /бодит тоогоор/



Нас баралтын түвшин 1000 хүн амд 2.6 байна. Нас баралтын 4.1 хувийг нэг хүртэлх насны хүүхдийн эндэгдэл, 5.1 хувийг тав хүртэлх насны хүүхдийн эндэгдэл эзэлж байна.

Осол гэмтэл, гадны шалтгаант нас баралтын 1453 тохиолдол бүртгэгдэж, нийт нас баралтын 16.8 хувийг эзэлж байна. Өмнөх оны мөн үеэс 2 тохиолдлоор буурсан бөгөөд 10000 хүн амд ногдох осол гэмтэл, гадны шалтгаант нас баралт 4.3 байна.

*Хүснэгт 3.1. Осол гэмтэл, гадны шалтгаант нас баралтад эзлэх хувь*

№	Аймаг/хот	Амиа хорлолт	Бусдад хорлогдсон	Үйлдвэрийн осол	Зам тээврийн осол	Бусад осол	Тодорхойгүй
A	Б	1	2	3	4	5	6
1	Архангай	19.0	2.4	2.4	23.8	52.4	0.0
2	Баян-Өлгий	23.5	0.0	0.0	41.2	35.3	0.0
3	Баянхонгор	35.5	3.2	0.0	25.8	35.5	0.0
4	Булган	26.3	0.0	0.0	5.3	68.4	0.0
5	Говь-Алтай	27.8	0.0	0.0	22.2	50.0	0.0
6	Говьсүмбэр	5.3	0.0	5.3	31.6	57.9	0.0
7	Дархан-Уул	13.3	0.0	6.7	13.3	66.7	0.0
8	Дорноговь	17.9	2.6	0.0	38.5	41.0	0.0
9	Дорнод	21.2	9.1	0.0	12.1	57.6	0.0
10	Дундговь	18.2	0.0	0.0	9.1	72.7	0.0
11	Завхан	46.7	6.7	0.0	20.0	26.7	0.0
12	Орхон	5.0	0.0	0.0	5.0	90.0	0.0
13	Өвөрхангай	22.2	7.4	0.0	22.2	48.1	0.0
14	Өмнөговь	20.8	0.0	0.0	29.2	50.0	0.0
15	Сүхбаатар	13.0	13.0	8.7	30.4	34.8	0.0
16	Сэлэнгэ	22.2	3.7	0.0	22.2	51.9	0.0
17	Төв	15.7	0.0	2.0	29.4	52.9	0.0
18	Увс	34.4	3.1	0.0	34.4	28.1	0.0
19	Ховд	0.0	0.0	0.0	28.6	64.3	7.1
20	Хөвсгөл	45.0	5.0	0.0	20.0	30.0	0.0
21	Хэнтий	29.7	8.1	2.7	16.2	43.2	0.0
<b>22</b>	<b>Аймгийн дундаж</b>	<b>23.8</b>	<b>3.5</b>	<b>1.2</b>	<b>23.6</b>	<b>47.8</b>	<b>0.2</b>
23	Улаанбаатар	11.3	7.6	0.6	4.7	67.7	8.1
<b>24</b>	<b>Улсын дундаж</b>	<b>16.4</b>	<b>5.9</b>	<b>0.8</b>	<b>12.5</b>	<b>59.5</b>	<b>4.8</b>

#### 4. ЭМГЭГ СУДЛАЛЫН ШИНЖИЛГЭЭ

2024 оны эхний 6 сарын байдлаар аймаг хотын нэгдсэн эмнэлгүүдэд нас баралтын 3113 тохиолдол бүртгэгдсэнээс 43.9 хувьд нь эмгэг судлалын болон шүүх эмнэлгийн задлан шинжилгээ хийгдсэн байна.

Задлан шинжилгээний хувь Улаанбаатар, Говьсүмбэр, Баян-Өлгий, Дорнод, Өвөрхангай, Дундговь, Ховд, Булган, Дархан-Уул, Төв, Хэнтий аймгуудад аймгийн дундаж үзүүлэлтээс 0.1-19.6 хувиар доогуур үзүүлэлттэй байна. Улсын хэмжээнд үндсэн оношийн зөрүү 29 тохиолдол бүртгэгдэж, оношийн зөрүүний хувь 2.5 байна.

##### Хүснэгт 4.1. Эмгэг судлалын шинжилгээний үзүүлэлт, аймгаар

№	Аймаг/хот	Эдийн шинжилгээ	Эсийн шинжилгээ	Аймаг, хотын нэгдсэн эмнэлэгт бүртгэгдсэн нас баралт	Аймаг, хотын нэгдсэн эмнэлэгт хийгдсэн задлан шинжилгээ		Аймаг, хотын нэгдсэн эмнэлгийн амьгүй төрөлт	Амьгүй төрөлтөд хийгдсэн задлан шинжилгээ	Задлан шинжилгээ хийгээгүй	Задлан шинжилгээний хувь	Оношийн зөрүү /тоо/	Оношийн зөрүүний хувь
					Эмгэг судлалын	Шүүх эмнэлгийн						
1	Архангай	502	669	33	10	4	1	1	19	44.1%	0	0.0%
2	Баян-Өлгий	367	1489	18	6	0	3	3	12	42.9%	1	11.1%
3	Баянхонгор	853	1986	36	19	1	3	1	16	53.8%	3	15.0%
4	Булган	195	1704	10	2	1	0	0	7	30.0%	0	0.0%
5	Говь-Алтай	537	1176	18	10	0	2	2	8	60.0%	0	0.0%
6	Говьсүмбэр	114	235	23	7	3	0	0	13	43.5%	0	0.0%
7	Дархан-Уул	850	3326	105	18	6	5	5	81	26.4%	1	4.3%
8	Дорноговь	538	1208	34	18	3	0	0	13	61.8%	3	16.7%
9	Дорнод	644	2738	57	17	7	0	0	33	42.1%	0	0.0%
10	Дундговь	272	1093	16	6	1	1	0	9	41.2%	0	0.0%
11	Завхан	272	827	14	7	1	0	1	6	64.3%	0	0.0%
12	Орхон	1267	1647	52	24	6	3	0	22	54.5%	3	12.5%
13	Өвөрхангай	914	3482	36	14	1	0	0	21	41.7%	0	0.0%
14	Өмнөговь	87	194	19	7	6	0	0	6	68.4%	0	0.0%
15	Сүхбаатар	541	1569	22	14	4	0	0	4	81.8%	1	7.1%
16	Сэлэнгэ	285	575	12	5	1	1	1	6	53.8%	0	0.0%
17	Төв	978	1527	45	11	0	0	0	34	24.4%	0	0.0%
18	Увс	923	1905	22	12	1	1	1	9	60.9%	1	7.7%
19	Ховд	446	449	11	3	0	2	2	8	38.5%	0	0.0%
20	Хөвсгөл	619	3384	47	20	4	5	0	23	46.2%	2	10.0%
21	Хэнтий	305	1349	37	5	4	0	0	28	24.3%	0	0.0%
<b>22</b>	<b>Аймгийн дүн</b>	<b>11509</b>	<b>32532</b>	<b>667</b>	<b>235</b>	<b>54</b>	<b>27</b>	<b>17</b>	<b>378</b>	<b>44.1%</b>	<b>15</b>	<b>6.0%</b>
23	Улаанбаатар	66151	27315	2446	825	242	131	63	1379	43.8%	14	1.6%
<b>24</b>	<b>Улсын дүн</b>	<b>77660</b>	<b>59847</b>	<b>3113</b>	<b>1060</b>	<b>296</b>	<b>158</b>	<b>80</b>	<b>1757</b>	<b>43.9%</b>	<b>29</b>	<b>2.5%</b>

## 5. ХАЛДВАРТ ӨВЧИН

Улсын хэмжээнд 2024 оны эхний 6 сарын байдлаар 19 төрлийн 20126 халдварт өвчний тохиолдол бүртгэгдэж, 10000 хүн амд 57.4 ногдож байна. Өмнөх оны мөн үеэс 5144 тохиолдлоор буюу 10000 хүн амд ногдох өвчлөл 15.7-оор буурсан байна.

10 000 хүн амд ногдох халдварт өвчнийг аймгуудаар харьцуулбал: Дорнод (149.3), Өмнөговь (142.2), Баянхонгор (92.9), Дорноговь (90.2), Дархан-Уул (80.2), Төв (79.2), Говьсүмбэр (72.1), Говь-Алтай (64.5) аймгуудад улсын дундаж үзүүлэлтээс 7.1-91.9 өндөр байна.

### Хүснэгт 5.1. Халдварт өвчний тохиолдол, нас баралт, төрлөөр

№	Халдварт өвчний төрөл	Өвчлөл			Нас баралт		
		2023 он	2024 он	Өсөлт/ Бууралт	2023 он	2024 он	Өсөлт/ Бууралт
1	Амьсгалын замын халдварт өвчин	10345	10377	32	21	20	-1
2	Бэлгийн замаар дамжих халдварт өвчин	5407	5160	-247	2	1	-1
3	Гэдэсний халдварт өвчин	4464	3623	-841	0	0	0
4	Зоонозын халдварт өвчин	181	76	-105	2	2	0
5	Цусаар дамжих халдварт өвчин	114	80	-34	5	7	2
6	Бусад халдварт өвчин	4759	810	-3949	8	2	-6
7	<b>Нийт халдварт өвчин</b>	<b>25270</b>	<b>20126</b>	<b>-5144</b>	<b>38</b>	<b>32</b>	<b>-6</b>

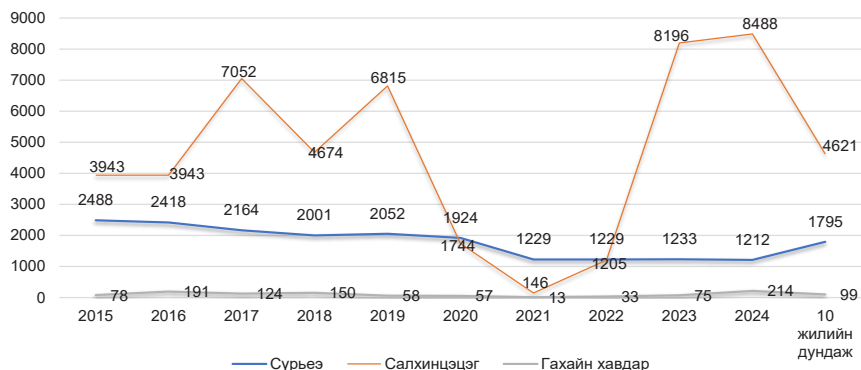
### 5.1. Халдварт өвчний нас баралт

Улсын хэмжээнд 2024 оны эхний 6 сарын байдлаар халдварт өвчний нас баралтын нийт 32 тохиолдол бүртгэгдсэнээс сүрьеэ (20), нярайн бактерт үжил (6), хачигт энцефалит (2), коронавируст халдвар (2), вируст хепатит (1), төрөлхийн тэмбүү (1) тохиолдол тус тус бүртгэгдсэн байна.

### 5.2. Амьсгалын замын халдварт өвчин

2024 оны эхний 6 сарын байдлаар улсын хэмжээнд амьсгалын замын халдварт өвчний 10377 тохиолдол бүртгэгдэж, нийт халдварт өвчний 51.6 хувийг эзэлж байна. Амьсгалын замын халдварт өвчин өмнөх оноос 32 тохиолдлоор өссөн байна.

**Зураг 5.1 Амьсгалын замын халдварт өвчний тохиолдол**

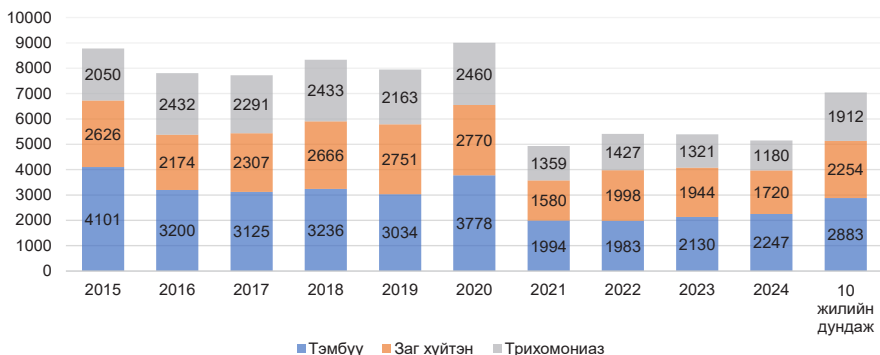


### 5.3. Бэлгийн замаар дамжих халдварт өвчин

2024 оны эхний 6 сарын байдлаар улсын хэмжээнд бэлгийн замаар дамжих халдварт өвчний 5160 тохиолдол бүртгэгдсэн нь нийт халдварт өвчний 25.6 хувийг эзэлж байна. Өмнөх оны мөн үеэс 247 тохиолдлоор буурсан байна.

Бэлгийн замаар дамжих халдварт өвчний 43.5 хувийг тэмбүү, 33.3 хувийг заг хүйтэн, 22.9 хувийг трихомониаз, 0.3 хувийг ХДХВ/ДОХ тус тус эзэлж байна. Өнгөрсөн оны мөн үетэй харьцуулахад тэмбүүгийн өвчлөл 117 тохиолдлоор өссөн ба 10000 хүн амд ногдох тэмбүүгийн өвчлөл Өмнөговь (11.8), Говьсүмбэр (10.0), Баянхонгор (8.7), Дорнод (8.6) аймгууд болон Улаанбаатар хотод (8.2) улсын дундаж үзүүлэлтээс 1.8-5.4 өндөр байна.

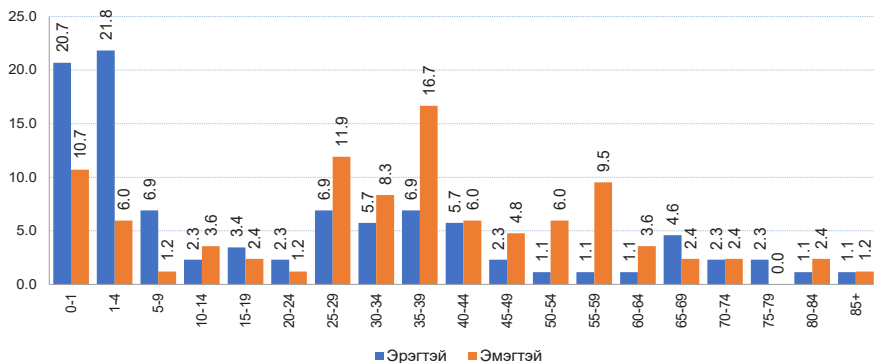
**Зураг 5.2. Бэлгийн замаар дамжих халдварт өвчний тохиолдол**



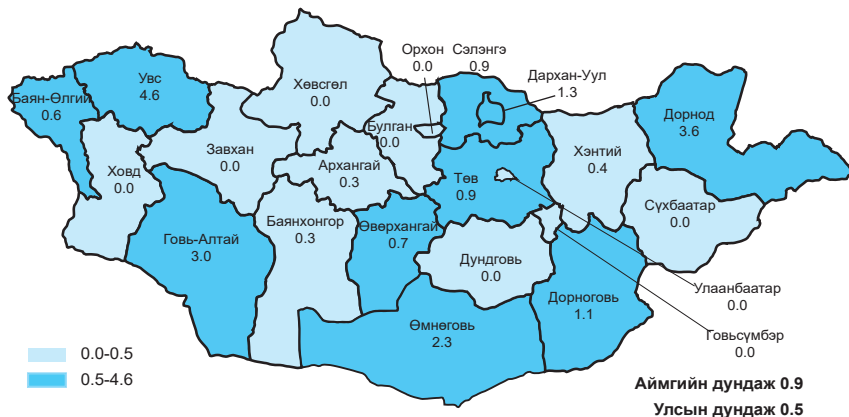
## 5.4. Коронавируст халдвар /COVID-19/

2024 оны эхний 6 сарын байдлаар коронавируст халдварын 172 тохиолдол бүртгэгдэж, 10000 хүн амд 0.5 ногдож байна. Коронавируст халдварын шалтгаант нас баралтын 2 тохиолдол бүртгэгдсэн байна.

Зураг 5.3. Коронавируст халдварын өвчлөл, /хүйс, насны бүлгээр/



Зураг 5.4. Коронавируст халдварын өвчлөл, 10 000 хүн амд



## Эх, хүүхдийн эрүүл мэндийн үзүүлэлт, 2023, 2024 оны эхний 6 сарын байдлаар

Аймаг хот	Төрсөн эх				Амьд төрсөн хүүхэд				Амьгүй төрсөн хүүхэд	
	2023	2024	5 жилийн дундаж		2023	2024	5 жилийн дундаж		2023	2024
			2023	2024			2023	2024		
1. Архангай	720	550	725	725	720	550	727	727	4	2
2. Баян-Өлгий	1352	1239	1345	1368	1368	1248	1353	1353	7	7
3. Баянхонгор	809	714	839	819	819	718	845	845	2	3
4. Булган	323	236	350	324	324	236	350	350	1	2
5. Говь-Алтай	503	433	558	504	504	437	561	561	5	2
6. Говьсүмбэр	189	158	193	190	190	159	195	195	0	0
7. Дархан-Уул	1013	905	1001	1011	1011	905	1007	1007	7	5
8. Дорноговь	542	503	608	545	545	506	612	612	2	0
9. Дорнод	762	674	811	768	768	677	816	816	7	2
10. Дундговь	352	286	379	355	355	286	380	380	0	2
11. Завхан	598	489	600	599	599	488	603	603	2	4
12. Орхон	1147	961	1136	1147	1147	970	1140	1140	5	5
13. Өвөрхангай	999	857	1002	1004	1004	863	1005	1005	3	1
14. Өмнөговь	693	583	705	693	693	587	708	708	5	1
15. Сүхбаатар	637	523	603	640	640	529	608	608	3	0
16. Сэлэнгэ	678	546	702	684	684	546	706	706	2	3
17. Төв	436	375	469	442	442	377	472	472	1	1
18. Увс	926	792	881	934	934	801	886	886	4	1
19. Ховд	957	795	943	965	965	801	948	948	2	3
20. Хөвсгөл	1118	983	1156	1121	1121	984	1158	1158	5	6
21. Хэнтий	647	544	686	651	651	545	689	689	2	5
<b>АЙМГИЙН ДҮН</b>	<b>15401</b>	<b>13146</b>	<b>15693</b>	<b>15484</b>	<b>15484</b>	<b>13213</b>	<b>15769</b>	<b>15769</b>	<b>69</b>	<b>55</b>
22. Улаанбаатар	17404	15489	17389	17520	17520	15633	17539	17539	107	97
<b>Улсын дүн</b>	<b>32805</b>	<b>28635</b>	<b>33082</b>	<b>33004</b>	<b>33004</b>	<b>28846</b>	<b>33308</b>	<b>33308</b>	<b>176</b>	<b>152</b>



## Эхийн эндэгдэл, 2023, 2024 оны эхний 6 сарын байдлаар

Аймаг хот	Эхийн эндэгдэл /бодит тоо/		Эхийн эндэгдэл /100 000 амьд төрөлтөд/		
	2023 онд	2024 онд	2023 онд	2024 онд	5 жилийн дундаж
1. Архангай	0	0	0.0	0.0	55.0
2. Баян-Өлгий	0	0	0.0	0.0	73.9
3. Баянхонгор	0	0	0.0	0.0	47.3
4. Булган	0	0	0.0	0.0	0.0
5. Говь-Алтай	0	0	0.0	0.0	0.0
6. Говьсүмбэр	0	0	0.0	0.0	0.0
7. Дархан-Уул	0	0	0.0	0.0	0.0
8. Дорноговь	1	0	183.5	0.0	98.0
9. Дорнод	0	0	0.0	0.0	24.5
10. Дундговь	0	0	0.0	0.0	0.0
11. Завхан	0	0	0.0	0.0	33.2
12. Орхон	0	0	0.0	0.0	0.0
13. Өвөрхангай	0	0	0.0	0.0	39.8
14. Өмнөговь	0	0	0.0	0.0	0.0
15. Сүхбаатар	0	1	0.0	189.0	32.9
16. Сэлэнгэ	0	1	0.0	183.2	28.3
17. Төв	0	0	0.0	0.0	84.8
18. Увс	0	0	0.0	0.0	0.0
19. Ховд	0	0	0.0	0.0	84.4
20. Хөвсгөл	0	0	0.0	0.0	69.1
21. Хэнтий	0	0	0.0	0.0	29.0
<b>АЙМГИЙН ДҮН</b>	<b>1</b>	<b>2</b>	<b>6.5</b>	<b>15.1</b>	<b>36.8</b>
22. Улаанбаатар	7	2	40.0	12.8	45.6
<b>УЛСЫН ДҮН</b>	<b>8</b>	<b>4</b>	<b>24.2</b>	<b>13.9</b>	<b>41.4</b>

## Төрсөн хүүхдийн мэдээ, 2024 оны эхний 6 сарын байдлаар байдлаар

Аймаг хот	Амьд төрсөн хүүхэд					Амьгүй төрөлтийн түвшин /1000 нийт төрөлтөд/	
	Бүгд	Эрэгтэй	Эмэгтэй	Төрөөд 1 цагийн дотор хөхөө амласан хүүхдийн эзлэх хувь	2500 граммаас доош жинтэй төрсөн хүүхдийн эзлэх хувь	2023 онд	2024 онд
1. Архангай	550	288	262	96.5	4.2	5.5	3.6
2. Баян-Өлгий	1248	663	585	99.8	5.0	5.1	5.6
3. Баянхонгор	718	366	352	98.7	3.9	2.4	4.2
4. Булган	236	126	110	94.9	3.8	3.1	8.4
5. Говь-Алтай	437	231	206	99.1	4.8	9.8	4.6
6. Говьсүмбэр	159	83	76	96.9	1.9	0.0	0.0
7. Дархан-Уул	905	455	450	98.6	2.0	6.9	5.5
8. Дорноговь	506	282	224	96.6	3.2	3.7	0.0
9. Дорнод	677	356	321	99.6	2.5	9.0	2.9
10. Дундговь	286	147	139	99.7	2.4	0.0	6.9
11. Завхан	488	245	243	98.8	3.9	3.3	8.1
12. Орхон	970	480	490	99.1	5.7	4.3	5.1
13. Өвөрхангай	863	436	427	97.8	4.9	3.0	1.2
14. Өмнөговь	587	315	272	99.1	4.6	7.2	1.7
15. Сүхбаатар	529	266	263	90.7	4.2	4.7	0.0
16. Сэлэнгэ	546	281	265	90.5	2.2	2.9	5.5
17. Төв	377	204	173	97.9	4.2	2.3	2.6
18. Увс	801	403	398	96.9	2.7	4.3	1.2
19. Ховд	801	422	379	99.1	2.5	2.1	3.7
20. Хөвсгөл	984	524	460	98.3	3.9	4.4	6.1
21. Хэнтий	545	289	256	98.5	4.2	3.1	9.1
<b>Аймгийн дүн</b>	<b>13213</b>	<b>6862</b>	<b>6351</b>	<b>97.8</b>	<b>3.8</b>	<b>4.4</b>	<b>4.1</b>
22. Улаанбаатар	15633	8043	7590	96.1	5.2	6.1	6.2
<b>Улсын дүн</b>	<b>28846</b>	<b>14905</b>	<b>13941</b>	<b>96.9</b>	<b>4.5</b>	<b>5.3</b>	<b>5.2</b>

## ХҮҮХДИЙН ЭНДЭГДЭЛ, 2023, 2024 ОНЫ ЭХНИЙ 6 САРЫН БАЙДЛААР

Аймаг хот	Нялхсын эндэгдэл				Нялхсын эндэгдэл /1000 амьд төрөлтөд/				5 хүртэлх насны хүүхдийн эндэгдэл				5 хүртэлх насны хүүхдийн эндэгдэл /1000 амьд төрөлтөд/			
	2023 онд		2024 онд		2023 онд		2024 онд		2023 онд		2024 онд		2023 онд		2024 онд	
	онд	дундаж	онд	дундаж	онд	дундаж	онд	дундаж	онд	дундаж	онд	дундаж	онд	дундаж	онд	дундаж
1. Архангай	4	8	5.6	16.4	11.3	9	12	12	38	21	29	12.5	21.8	16.0		
2. Баян-Өлгий	31	23	22.7	13.6	17.0	38	21	29	27.8	16.8	21.3	27.8	16.8	21.3		
3. Баянхонгор	8	9	9.8	11.1	10.7	11	10	13	13.4	13.9	14.9	13.4	13.9	14.9		
4. Булган	6	5	18.5	8.5	13.1	7	5	6	21.6	21.2	17.7	21.6	21.2	17.7		
5. Говь-Алтай	5	8	9.9	16.0	14.6	6	9	10	11.9	20.6	18.2	11.9	20.6	18.2		
6. Говьсүмбэр	2	1	10.5	6.3	6.2	2	2	2	10.5	12.6	10.3	10.5	12.6	10.3		
7. Дархан-Уул	11	10	10.9	6.6	10.3	13	8	13	12.9	8.8	12.9	12.9	8.8	12.9		
8. Дорноговь	9	7	16.5	9.9	11.4	9	9	9	16.5	17.8	14.0	16.5	17.8	14.0		
9. Дорнод	3	9	3.9	4.4	10.5	5	8	12	6.5	11.8	14.7	6.5	11.8	14.7		
10. Дундговь	2	0	5.6	0.0	5.3	3	0	3	8.5	0.0	6.8	8.5	0.0	6.8		
11. Завхан	9	10	15.0	20.5	18.6	11	11	13	18.4	22.5	22.2	18.4	22.5	22.2		
12. Орхон	10	9	8.7	9.3	7.4	13	9	10	11.3	9.3	8.8	11.3	9.3	8.8		
13. Өвөрхангай	16	13	15.9	15.1	13.5	18	14	15	17.9	16.2	15.3	17.9	16.2	15.3		
14. Өмнөговь	4	8	5.8	13.6	11.0	4	8	9	5.8	13.6	12.4	5.8	13.6	12.4		
15. Сүхбаатар	3	3	4.7	5.7	6.9	8	5	8	12.5	9.5	12.8	12.5	9.5	12.8		
16. Сэлэнгэ	7	7	10.2	12.8	9.6	8	9	9	11.7	16.5	13.0	11.7	16.5	13.0		
17. Төв	6	10	13.6	26.5	17.0	9	12	12	20.4	31.8	25.0	20.4	31.8	25.0		
18. Увс	7	11	7.5	13.7	12.2	11	15	14	11.8	18.7	15.3	11.8	18.7	15.3		
19. Ховд	14	2	14.5	2.5	12.4	16	4	15	16.6	5.0	15.8	16.6	5.0	15.8		
20. Хөвсгөл	10	16	8.9	16.3	14.5	16	22	22	14.3	22.4	18.8	14.3	22.4	18.8		
21. Хэнтий	7	10	10.8	18.3	12.2	10	11	11	15.4	20.2	16.2	15.4	20.2	16.2		
<b>Аймгийн дүн</b>	<b>174</b>	<b>157</b>	<b>11.2</b>	<b>11.9</b>	<b>12.0</b>	<b>227</b>	<b>204</b>	<b>246</b>	<b>14.7</b>	<b>15.4</b>	<b>15.6</b>	<b>14.7</b>	<b>15.4</b>	<b>15.6</b>		
22. Улаанбаатар	241	198	13.8	12.7	12.3	271	239	249	15.5	15.3	14.2	15.5	15.3	14.2		
<b>Улсын дүн</b>	<b>415</b>	<b>355</b>	<b>12.6</b>	<b>12.3</b>	<b>12.2</b>	<b>498</b>	<b>443</b>	<b>494</b>	<b>15.1</b>	<b>15.4</b>	<b>14.8</b>	<b>15.1</b>	<b>15.4</b>	<b>14.8</b>		

## Хүүхдийн эндэгдэл хүйсээр, 2024 оны эхний 6 сарын байдлаар

Аймаг хот	Нялхсын эндэгдэл			5 хүртэлх насны хүүхдийн эндэгдэл		
	Бүгд	Эрэгтэй	Эмэгтэй	Бүгд	Эрэгтэй	Эмэгтэй
1. Архангай	9	6	3	12	6	6
2. Баян-Өлгий	17	14	3	21	17	4
3. Баянхонгор	8	6	2	10	7	3
4. Булган	2	2	0	5	3	2
5. Говь-Алтай	7	3	4	9	5	4
6. Говьсүмбэр	1	1	0	2	2	0
7. Дархан-Уул	6	3	3	8	4	4
8. Дорноговь	5	4	1	9	5	4
9. Дорнод	3	2	1	8	3	5
10. Дундговь	0	0	0	0	0	0
11. Завхан	10	6	4	11	6	5
12. Орхон	9	4	5	9	4	5
13. Өвөрхангай	13	6	7	14	7	7
14. Өмнөговь	8	4	4	8	4	4
15. Сүхбаатар	3	1	2	5	3	2
16. Сэлэнгэ	7	4	3	9	5	4
17. Төв	10	8	2	12	8	4
18. Увс	11	9	2	15	12	3
19. Ховд	2	2	0	4	2	2
20. Хөвсгөл	16	10	6	22	14	8
21. Хэнтий	10	6	4	11	7	4
<b>Аймгийн дүн</b>	<b>157</b>	<b>101</b>	<b>56</b>	<b>204</b>	<b>124</b>	<b>80</b>
22. Улаанбаатар	198	106	92	239	130	109
<b>Улсын дүн</b>	<b>355</b>	<b>207</b>	<b>148</b>	<b>443</b>	<b>254</b>	<b>189</b>

## Нас баралт, 2023, 2024 оны эхний 6 сарын байдлаар

Аймаг хот	Нийт нас баралт			Эмнэлгийн нас баралт			Эмнэлэгт хоног болоогүй		
	2023 онд	2024 онд	5 жилийн дундаж	2023 онд	2024 онд	5 жилийн дундаж	2023 онд	2024 онд	5 жилийн дундаж
1. Архангай	258	229	231	50	51	40	17	20	14
2. Баян-Өлгий	268	236	243	46	29	41	11	12	12
3. Баянхонгор	227	214	214	55	51	51	17	19	16
4. Булган	190	151	156	30	24	27	9	9	10
5. Говь-Алтай	129	149	145	29	36	37	8	11	9
6. Говьсүмбэр	43	59	43	14	24	12	4	8	4
7. Дархан-Уул	259	245	238	98	106	86	38	29	28
8. Дорноговь	188	179	182	58	51	47	14	16	14
9. Дорнод	165	204	184	47	63	60	12	16	18
10. Дундговь	104	102	110	22	22	21	11	9	11
11. Завхан	195	170	179	39	27	37	12	6	11
12. Орхон	234	268	255	52	66	55	16	19	17
13. Өвөрхангай	284	291	274	57	53	56	15	8	12
14. Өмнөговь	154	158	150	33	38	32	11	21	14
15. Сүхбаатар	163	164	167	27	35	32	12	11	12
16. Сэлэнгэ	237	278	256	37	41	34	18	17	13
17. Төв	250	263	237	51	59	50	15	20	19
18. Увс	205	216	205	35	35	33	12	9	12
19. Ховд	187	173	178	33	28	34	7	5	8
20. Хөвсгөл	362	385	371	72	66	69	25	25	23
21. Хэнтий	165	198	177	56	54	44	17	14	16
<b>АЙМГИЙН ДҮН</b>	<b>4267</b>	<b>4332</b>	<b>4196</b>	<b>941</b>	<b>959</b>	<b>900</b>	<b>301</b>	<b>304</b>	<b>295</b>
22. Улаанбаатар	4346	4311	4264	1761	1842	1713	340	292	305
<b>Улсын дүн</b>	<b>8613</b>	<b>8643</b>	<b>8461</b>	<b>2702</b>	<b>2801</b>	<b>2613</b>	<b>641</b>	<b>596</b>	<b>600</b>

## Эмнэлгийн тусламж, үйлчилгээний зарим үзүүлэлтүүд 2024 оны эхний 6 сарын байдлаар

Аймаг хот	Нийт үзлэг	Үүнээс						Сүхбаатар дунд сургууль	Дунд сургууль	Бүртгэгдсэн өвчлөл		
		Урьдчилан сэргийлэх үзлэг	Өвчний учир амбулаторт	Идэвхитэй хяналт	Гэрийн идэвхитэй	Гэрийн дудлаг- аар	Эмчлэгдсэн тоо			Ор хоног	Дундаж ор хоног	2023 онд
1. Архангай	188365	54822	100477	17086	12731	3249	10537	74205	7.0	58479	53566	47485
2. Баян-Өлгий	262858	60474	137615	32706	24833	7230	19126	135337	7.1	75882	63935	51385
3. Баянхонгор	164961	45399	70408	20636	21608	6910	13023	91129	7.0	45476	45903	41909
4. Булган	124870	26565	81909	7552	6281	2573	6442	45920	7.1	58507	46952	35098
5. Говь-Алтай	165812	41289	98159	8185	15704	2475	8278	58232	7.0	35490	33085	29278
6. Говьсүмбэр	68851	16821	44713	3462	3822	33	3294	23125	7.0	5384	3046	3275
7. Дархан-Уул	359427	102129	179146	28075	48905	1172	15941	112025	7.0	32481	43447	29111
8. Дорноговь	237540	54330	132936	27324	19742	3208	10131	71735	7.1	59632	58356	50860
9. Дорнод	246928	71216	125378	19225	29137	1972	10847	73404	6.8	52121	44889	36969
10. Дундговь	89050	17934	56206	8789	5194	927	5775	42518	7.4	29209	26066	20560
11. Завхан	187410	43670	103060	20515	14302	5863	11019	74409	6.8	69427	60671	49173
12. Орхон	402089	139037	172026	28077	61366	1583	18782	127780	6.8	37862	41181	36365
13. Өвөрхангай	267142	66519	156123	23403	16994	4103	15637	108061	6.9	38409	29161	31464
14. Өмнөговь	213802	55802	121318	20397	12225	4060	9255	58758	6.3	60145	51629	47849
15. Сүхбаатар	136675	23149	89193	16852	4400	3081	9188	73000	7.9	29525	23757	22432
16. Сэлэнгэ	179166	78758	144714	23065	29738	2891	13353	94992	7.1	42785	46547	33026
17. Төв	196735	74465	98232	15127	7733	1178	9489	68677	7.2	60933	64885	49948
18. Увс	204390	47325	123932	16008	12536	4589	12296	83148	6.8	53851	42962	43518
19. Хөвд	253755	40695	151360	28295	31146	2259	15328	117114	7.6	59795	59639	44625
20. Хөвсгөл	367026	169131	143212	19266	27290	8127	16086	107899	6.7	87533	49938	58134
21. Хэнтий	214389	50513	121393	21241	15687	3755	11085	81991	7.4	58640	46861	42656
<b>Аймгийн дүн</b>	<b>4631241</b>	<b>1280033</b>	<b>2453310</b>	<b>405286</b>	<b>421374</b>	<b>71238</b>	<b>244912</b>	<b>1723459</b>	<b>7.0</b>	<b>1051626</b>	<b>936746</b>	<b>805120</b>
22. Улаанбаатар	7417930	1688261	4556213	421823	731352	20281	288409	1952182	6.8	959663	987069	756761
<b>Улсын дүн</b>	<b>12049171</b>	<b>2968294</b>	<b>7009523</b>	<b>827109</b>	<b>1152726</b>	<b>91519</b>	<b>533321</b>	<b>3675641</b>	<b>6.9</b>	<b>2011289</b>	<b>1923545</b>	<b>1561882</b>

## Халдварт өвчин, аймгаар. 2023, 2024 оны эхний 6 сарын байдлаар

Аймаг хот	Нийт халдварт өвчин							Таргал
	Өвчлөл			10 000 хүн амд				
	2023 онд	2024 онд	5 жилийн дундаж	2023 онд	2024 онд	5 жилийн дундаж	5 жилийн дундаж	
1. Архангай	493	394	1454	52.9	42.7	154.6	1	
2. Баян-Өлгий	225	426	669	19.6	36.5	59.3	0	
3. Баянхонгор	600	819	2224	67.9	92.9	250.2	1	
4. Булган	181	246	846	29.6	40.6	136.8	0	
5. Говь-Алтай	262	366	1691	45.9	64.5	292.9	0	
6. Говьсүмбэр	223	130	614	123.8	72.1	339.2	0	
7. Дархан-Уул	986	876	1265	91.4	80.2	117.5	1	
8. Дорноговь	1063	645	1942	149.4	90.2	272.0	0	
9. Дорнод	1654	1255	2213	197.6	149.3	264.8	1	
10. Дундговь	336	183	869	72.4	39.7	185.5	0	
11. Завхан	354	202	1626	49.3	28.4	223.8	0	
12. Орхон	582	406	1714	53.3	36.8	158.0	2	
13. Өвөрхангай	575	458	1528	50.0	40.0	132.2	0	
14. Өмнөговь	871	1069	2973	119.4	142.2	413.2	0	
15. Сүхбаатар	594	331	1201	91.1	50.4	186.1	1	
16. Сэлэнгэ	1329	270	1849	123.8	25.3	170.1	0	
17. Төв	770	724	2154	83.7	79.2	231.2	0	
18. Увс	263	322	1255	31.3	38.4	149.5	2	
19. Ховд	330	369	1715	36.2	40.3	188.4	0	
20. Хөвсгөл	744	740	1584	54.5	54.1	116.2	2	
21. Хэнтий	348	188	1144	44.1	23.8	145.3	0	
<b>АЙМГИЙН ДҮН</b>	<b>12783</b>	<b>10419</b>	<b>32530</b>	<b>72.4</b>	<b>58.9</b>	<b>184.0</b>	<b>11</b>	
22. Улаанбаатар	12487	9707	55549	73.8	56.0	341.5	21	
<b>Улсын дүн</b>	<b>26270</b>	<b>20126</b>	<b>88080</b>	<b>73.1</b>	<b>57.4</b>	<b>259.2</b>	<b>32</b>	

## Халдварт өвчин, төрлөөр 2023, 2024 оны эхний 6 сарын байдлаар

№	Халдварт өвчин /ӨОУА 10 нэршлээр/	Өвчлөл				10 000 хүн амд				Таргалт
		2023 онд		2024 онд		2023 онд		2024 онд		
		Тоо	Өсөлт бууралт	Тоо	Өсөлт бууралт	Тоо	Өсөлт бууралт	Тоо	Өсөлт бууралт	
1	Холер (A00)	0	0	0	0	0.0	0.0	0.0	0.0	0
2	Балнад (A01)	0	0	0	0	0.0	0.0	0.0	0.0	0
3	Сальмонеллэз (A02)	112	341	229	0.3	1.0	0.7	0	0	0
4	Цусан суулга (A03)	636	931	295	1.8	2.7	0.4	0	0	0
5	Бактерийн гаралтай бусад хоолны хордлого (A05)	144	202	58	0.4	0.6	0.2	0	0	0
6	Халдварын гаралтай гастроэнтерит ба суулга (A09)	92	89	-3	0.3	0.3	0.0	0	0	0
7	Сүрьеэ (A15-A19)	1233	1212	-21	3.6	3.5	-0.1	20	0	20
8	Тарваган тахал (A20)	1	0	-1	0.0	0.0	0.0	0	0	0
9	Боом өвчин (A22)	0	1	1	0.0	0.0	0.0	0	0	0
10	Бруцеллэз (A23)	50	22	-28	0.1	0.1	0.0	0	0	0
11	Татран (A35)	0	0	0	0.0	0.0	0.0	0	0	0
12	Сахуу (A36)	0	0	0	0.0	0.0	0.0	0	0	0
13	Хөхүүл ханиад (A37)	0	0	0	0.0	0.0	0.0	0	0	0
14	Улаан эсэргэнэ (A38)	740	346	-394	2.1	1.0	-1.1	0	0	0
15	Менингококк халдвар (A39)	6	0	-6	0.0	0.0	0.0	0	0	0
16	Ёлом (A46)	83	114	31	0.2	0.3	0.1	0	0	0
17	Хийт үхжил (A48)	0	0	0	0.0	0.0	0.0	0	0	0
18	Тэмбүү (A50-A53)	2130	2247	117	6.2	6.4	0.2	1	0	1
19	Үүнээс: төрөлхийн тэмбүү (A50)	15	6	-9	-	-	-	1	0	1
20	Гонококк халдвар (A54)	1944	1720	-224	5.6	4.9	-0.7	0	0	0
21	Трихомониаз (A59)	1321	1180	-141	3.8	3.4	-0.4	0	0	0
22	Спирохетээр сэдээлдсэн бусад халдвар (A69)	1	0	-1	0.0	0.0	0.0	0	0	0



№	Халдварт өвчин /ӨУА 10 нэршлээр/	Өвчлөл			10 000 хүн амд			Нас баралт
		2023 онд	2024 онд	Өсөлт бууралт	2023 онд	2024 онд	Өсөлт бууралт	
23	Хачитт риккетсиоз (A77)	101	44	-57	0.3	0.1	-0.2	0
24	Цочмог полиомиелит (A80)	0	0	0	0.0	0.0	0.0	0
25	Галзуу (A82)	0	0	0	0.0	0.0	0.0	0
26	Хачагаар дамжих вирус энцефалит (A84)	14	8	-6	0.0	0.0	0.0	2
27	Денге чиррэг (A90)	0	0	0	0.0	0.0	0.0	0
28	Салхинцэцэг (B01)	8196	8488	292	23.7	24.2	0.5	0
29	Улаанбурхан (B05)	0	0	0	0.0	0.0	0.0	0
30	Улаанууд (B06)	4	0	-4	0.0	0.0	0.0	0
31	Халдварт эритема (B08.3)	8	3	-5	0.0	0.0	0.0	0
32	Гар,хөл,амны өвчин (B08.4)	3478	2059	-1419	10.1	5.9	-4.2	0
33	Вируст гепатит (B15-B19)	130	103	-27	0.4	0.3	-0.1	1
34	Вируст гепатит А (B15)	2	1	-1	0.0	0.0	0.0	-
35	Вируст гепатит В (B16)	63	37	-26	0.2	0.1	-0.1	-
36	Вируст гепатит С (B17.1)	51	43	-8	0.1	0.1	0.0	-
37	ХДХВ/ДОХ (B20-B24)	12	13	1	0.0	0.0	0.0	0
38	Гахай хавдар (B26)	75	214	139	0.2	0.6	0.4	0
39	Мөөгөнцөргөх (B45-B49)	625	609	-16	1.8	1.7	-0.1	0
40	Нярайн бактерт ужил (P36)	10	7	-3	0.0	0.0	0.0	6
41	АЦХАХ/SARS (B34.2)	0	0	0	0.0	0.0	0.0	0
42	Хумхаа (B50)	14	1	-13	0.0	0.0	0.0	0
43	Коронавируст халдвар (COVID-19)	4110	172	-3938	11.9	0.5	-11.4	2
44	<b>Бүгд</b>	<b>25270</b>	<b>20126</b>	<b>-5144</b>	<b>73.1</b>	<b>57.4</b>	<b>-15.7</b>	<b>32</b>

# 1. Гэдэсний халдварт өвчин

Аймаг хот	A00 Холер /Cholera/						A01 Балнад /Typhoid and paratyphoid fevers/						
	Өвчлөл			10 000 хүн амд			Өвчлөл			10 000 хүн амд			Нас баралт
	2023 онд	2024 онд	5 жилийн дундаж	2023 онд	2024 онд	5 жилийн дундаж	2023 онд	2024 онд	5 жилийн дундаж	2023 онд	2024 онд	5 жилийн дундаж	
1. Архангай	0	0	0	0.0	0.0	0.0	0	0	0	0	0.0	0.0	0
2. Баян-Өлгий	0	0	0	0.0	0.0	0.0	0	0	0	0	0.0	0.0	0
3. Баянхонгор	0	0	0	0.0	0.0	0.0	0	0	0	0	0.0	0.0	0
4. Булган	0	0	0	0.0	0.0	0.0	0	0	0	0	0.0	0.0	0
5. Говь-Алтай	0	0	0	0.0	0.0	0.0	0	0	0	0	0.0	0.0	0
6. Говьсүмбэр	0	0	0	0.0	0.0	0.0	0	0	0	0	0.0	0.0	0
7. Дархан-Уул	0	0	0	0.0	0.0	0.0	0	0	0	0	0.0	0.0	0
8. Дорноговь	0	0	0	0.0	0.0	0.0	0	0	0	0	0.0	0.0	0
9. Дорнод	0	0	0	0.0	0.0	0.0	0	0	0	0	0.0	0.0	0
10. Дундговь	0	0	0	0.0	0.0	0.0	0	0	0	0	0.0	0.0	0
11. Завхан	0	0	0	0.0	0.0	0.0	0	0	0	0	0.0	0.0	0
12. Орхон	0	0	0	0.0	0.0	0.0	0	0	0	0	0.0	0.0	0
13. Өвөрхангай	0	0	0	0.0	0.0	0.0	0	0	0	0	0.0	0.0	0
14. Өмнөговь	0	0	0	0.0	0.0	0.0	0	0	0	0	0.0	0.0	0
15. Сүхбаатар	0	0	0	0.0	0.0	0.0	0	0	0	0	0.0	0.0	0
16. Сэлэнгэ	0	0	0	0.0	0.0	0.0	0	0	0	0	0.0	0.0	0
17. Төв	0	0	0	0.0	0.0	0.0	0	0	0	0	0.0	0.0	0
18. Увс	0	0	0	0.0	0.0	0.0	0	0	0	0	0.0	0.0	0
19. Ховд	0	0	0	0.0	0.0	0.0	0	0	0	0	0.0	0.0	0
20. Хөвсгөл	0	0	0	0.0	0.0	0.0	0	0	0	0	0.0	0.0	0
21. Хэнтий	0	0	0	0.0	0.0	0.0	0	0	0	0	0.0	0.0	0
<b>Аймгийн дүн</b>	<b>0</b>	<b>0</b>	<b>0</b>	<b>0.0</b>	<b>0.0</b>	<b>0.0</b>	<b>0</b>	<b>0</b>	<b>0</b>	<b>0</b>	<b>0.0</b>	<b>0.0</b>	<b>0</b>
22. Улаанбаатар	0	0	0	0.0	0.0	0.0	0	0	0	0	0.0	0.0	0
<b>Улсын дүн</b>	<b>0</b>	<b>0</b>	<b>0</b>	<b>0.0</b>	<b>0.0</b>	<b>0.0</b>	<b>0</b>	<b>0</b>	<b>0</b>	<b>0</b>	<b>0.0</b>	<b>0.0</b>	<b>0</b>

Аймаг хот	A02 Сальмонеллез /Other salmonella infections/										A03 Цусан суулга /Shigellosis/									
	Өвчлөл			10 000 хүн амд			Trade о H	Өвчлөл			10 000 хүн амд			Trade о H						
	2023 онд	2024 онд	5 жилийн дундаж	2023 онд	2024 онд	5 жилийн дундаж		2023 онд	2024 онд	5 жилийн дундаж	2023 онд	2024 онд	5 жилийн дундаж							
1. Архангай	9	2	3	1.0	0.2	0.3	0	20	24	26	2.1	2.6	2.8	0						
2. Баян-Өлгий	1	3	1	0.1	0.3	0.1	0	2	6	2	0.2	0.5	0.2	0						
3. Баянхонгор	1	0	0	0.1	0.0	0.0	0	3	1	2	0.3	0.1	0.2	0						
4. Булган	0	0	0	0.0	0.0	0.0	0	1	0	3	0.2	0.0	0.4	0						
5. Говь-Алтай	0	0	0	0.0	0.0	0.0	0	0	3	2	0.0	0.5	0.3	0						
6. Говьсүмбэр	0	0	0	0.0	0.0	0.0	0	0	0	0	0.0	0.0	0.1	0						
7. Дархан-Уул	1	0	0	0.1	0.0	0.0	0	2	4	5	0.2	0.4	0.5	0						
8. Дорноговь	0	6	2	0.0	0.8	0.2	0	23	44	26	3.2	6.2	3.6	0						
9. Дорнод	4	2	3	0.5	0.2	0.3	0	17	22	16	2.0	2.6	1.9	0						
10. Дундговь	0	0	0	0.0	0.0	0.0	0	2	6	3	0.4	1.3	0.6	0						
11. Завхан	0	0	0	0.0	0.0	0.0	0	5	22	16	0.7	3.1	2.2	0						
12. Орхон	0	8	2	0.0	0.7	0.2	0	14	12	16	1.3	1.1	1.5	0						
13. Өвөрхангай	0	1	2	0.0	0.1	0.2	0	22	8	16	1.9	0.7	1.4	0						
14. Өмнөговь	1	65	14	0.1	8.6	1.9	0	6	24	10	0.8	3.2	1.4	0						
15. Сүхбаатар	2	11	3	0.3	1.7	0.4	0	7	11	8	1.1	1.7	1.2	0						
16. Сэлэнгэ	2	22	5	0.2	2.1	0.4	0	12	12	8	1.1	1.1	0.7	0						
17. Төв	12	67	19	1.3	7.3	2.1	0	11	26	11	1.2	2.8	1.2	0						
18. Увс	0	0	0	0.0	0.0	0.0	0	4	22	9	0.5	2.6	1.1	0						
19. Ховд	0	0	0	0.0	0.0	0.0	0	4	6	3	0.4	0.7	0.3	0						
20. Хөвсгөл	1	0	0	0.1	0.0	0.0	0	27	30	25	2.0	2.2	1.9	0						
21. Хэнтий	0	0	0	0.0	0.0	0.1	0	5	2	4	0.6	0.3	0.5	0						
<b>АЙМГИЙН ДҮН</b>	<b>34</b>	<b>187</b>	<b>54</b>	<b>0.2</b>	<b>1.1</b>	<b>0.3</b>	<b>0</b>	<b>187</b>	<b>285</b>	<b>211</b>	<b>1.1</b>	<b>1.6</b>	<b>1.2</b>	<b>0</b>						
22. Улаанбаатар	78	154	90	0.5	0.9	0.5	0	449	646	489	2.7	3.7	3.0	0						
<b>Улсын дүн</b>	<b>112</b>	<b>341</b>	<b>144</b>	<b>0.3</b>	<b>1.0</b>	<b>0.4</b>	<b>0</b>	<b>636</b>	<b>931</b>	<b>700</b>	<b>1.8</b>	<b>2.7</b>	<b>2.1</b>	<b>0</b>						

Аймаг хот	A05 Бактерийн гаралтай бусад хоолны хордлого /Other bacterial foodborne intoxications/										A09 Халдварын гаралтай гастронтерит ба суулга /Diarrhoea and gastroenteritis of presumed infectious origin/									
	Өвчлөл					10 000 хүн амд					Өвчлөл					10 000 хүн амд				
	2023 онд	2024 онд	5 жилийн дундаж	2023 онд	2024 онд	5 жилийн дундаж	2023 онд	2024 онд	5 жилийн дундаж	2023 онд	2024 онд	5 жилийн дундаж	2023 онд	2024 онд	5 жилийн дундаж	2023 онд	2024 онд	5 жилийн дундаж		
1. Архангай	0	1	0	0.0	0.1	0.0	0	0	0	0	0	0	0	0	0	0	0	0		
2. Баян-Өлгий	0	0	0	0.0	0.0	0.0	0	0	0	0	0	0	0	0	0	0	0	0		
3. Баянхонгор	1	34	16	0.1	3.9	1.8	0	1	2	3	0.1	0.2	0.3	0						
4. Булган	0	0	0	0.0	0.0	0.0	0	5	6	5	0.8	1.0	0.8	0						
5. Говь-Алтай	0	16	3	0.0	2.8	0.6	0	38	54	18	6.7	9.5	3.2	0						
6. Говьсүмбэр	0	0	0	0.0	0.0	0.0	0	0	0	0	0.0	0.0	0.0	0						
7. Дархан-Уул	0	0	0	0.0	0.0	0.0	0	0	0	0	0.0	0.0	0.0	0						
8. Дорноговь	0	0	0	0.0	0.0	0.0	0	21	20	8	3.0	2.8	1.2	0						
9. Дорнод	2	0	3	0.2	0.0	0.3	0	0	0	0	0.0	0.0	0.0	0						
10. Дундговь	0	0	0	0.0	0.0	0.0	0	0	0	0	0.0	0.0	0.0	0						
11. Завхан	0	0	0	0.0	0.0	0.0	0	0	0	0	0.0	0.0	0.0	0						
12. Орхон	1	0	8	0.1	0.0	0.8	0	1	0	4	0.1	0.0	0.4	0						
13. Өвөрхангай	0	0	0	0.0	0.0	0.0	0	0	0	0	0.0	0.0	0.0	0						
14. Өмнөговь	55	0	11	7.5	0.0	1.5	0	0	0	0	0.0	0.0	0.0	0						
15. Сүхбаатар	0	0	0	0.0	0.0	0.0	0	0	0	0	0.0	0.0	0.0	0						
16. Сэлэнгэ	0	0	0	0.0	0.0	0.0	0	0	0	0	0.0	0.0	0.0	0						
17. Төв	0	4	4	0.0	0.4	0.5	0	0	0	0	0.0	0.0	0.0	0						
18. Увс	0	0	0	0.0	0.0	0.0	0	0	7	1	0.0	0.8	0.2	0						
19. Хөвд	0	0	0	0.0	0.0	0.0	0	0	0	0	0.0	0.0	0.0	0						
20. Хөвсгөл	49	1	12	3.6	0.1	0.9	0	2	0	2	0.1	0.0	0.1	0						
21. Хэнтий	0	0	0	0.0	0.0	0.0	0	0	0	0	0.0	0.0	0.0	0						
<b>Аймгийн дүн</b>	<b>108</b>	<b>56</b>	<b>58</b>	<b>0.6</b>	<b>0.3</b>	<b>0.3</b>	<b>0</b>	<b>68</b>	<b>89</b>	<b>42</b>	<b>0.4</b>	<b>0.5</b>	<b>0.2</b>	<b>0</b>						
22. Улаанбаатар	36	146	52	0.2	0.8	0.3	0	24	0	5	0.1	0.0	0.0	0						
<b>Улсын дүн</b>	<b>144</b>	<b>202</b>	<b>110</b>	<b>0.4</b>	<b>0.6</b>	<b>0.3</b>	<b>0</b>	<b>92</b>	<b>89</b>	<b>47</b>	<b>0.3</b>	<b>0.3</b>	<b>0.1</b>	<b>0</b>						

Аймаг хот	A80 Цочмог полиомиелит /Acute poliomyelitis/										B08.4 Гар, хөл, амны өвчин /Hand, foot and mouth disease/									
	Өвчлөл			10 000 хүн амд			Таргалт	Өвчлөл			10 000 хүн амд			Таргалт						
	2023 онд	2024 онд	5 жилийн дундаж	2023 онд	2024 онд	5 жилийн дундаж		2023 онд	2024 онд	5 жилийн дундаж	2023 онд	2024 онд	5 жилийн дундаж							
1. Архангай	0	0	0	0.0	0.0	0.0	0	18	25	11	1.9	2.7	1.2	0						
2. Баян-Өлгий	0	0	0	0.0	0.0	0.0	0	5	11	4	0.4	0.9	0.4	0						
3. Баянхонгор	0	0	0	0.0	0.0	0.0	0	14	17	11	1.6	1.9	1.2	0						
4. Булган	0	0	0	0.0	0.0	0.0	0	17	18	10	2.8	3.0	1.6	0						
5. Говь-Алтай	0	0	0	0.0	0.0	0.0	0	25	20	12	4.4	3.5	2.2	0						
6. Говьсүмбэр	0	0	0	0.0	0.0	0.0	0	21	4	6	11.7	2.2	3.5	0						
7. Дархан-Уул	0	0	0	0.0	0.0	0.0	0	185	181	88	17.1	16.6	8.2	0						
8. Дорноговь	0	0	0	0.0	0.0	0.0	0	235	50	57	33.0	7.0	8.1	0						
9. Дорнод	0	0	0	0.0	0.0	0.0	0	244	237	109	29.2	28.2	13.1	0						
10. Дундговь	0	0	0	0.0	0.0	0.0	0	16	6	8	3.4	1.3	1.6	0						
11. Завхан	0	0	0	0.0	0.0	0.0	0	7	7	3	1.0	1.0	0.5	0						
12. Орхон	0	0	0	0.0	0.0	0.0	0	36	15	12	3.3	1.4	1.1	0						
13. Өвөрхангай	0	0	0	0.0	0.0	0.0	0	118	4	27	10.3	0.3	2.3	0						
14. Өмнөговь	0	0	0	0.0	0.0	0.0	0	55	96	37	7.5	12.8	5.1	0						
15. Сүхбаатар	0	0	0	0.0	0.0	0.0	0	117	81	45	17.9	12.3	6.8	0						
16. Сэлэнгэ	0	0	0	0.0	0.0	0.0	0	64	10	15	6.0	0.9	1.4	0						
17. Төв	0	0	0	0.0	0.0	0.0	0	117	75	45	12.7	8.2	4.8	0						
18. Увс	0	0	0	0.0	0.0	0.0	0	4	40	10	0.5	4.8	1.1	0						
19. Ховд	0	0	0	0.0	0.0	0.0	0	10	9	5	1.1	1.0	0.6	0						
20. Хөвсгөл	0	0	0	0.0	0.0	0.0	0	15	13	7	1.1	0.9	0.5	0						
21. Хэнтий	0	0	0	0.0	0.0	0.0	0	46	15	18	5.8	1.9	2.3	0						
<b>Аймгийн дүн</b>	<b>0</b>	<b>0</b>	<b>0</b>	<b>0.0</b>	<b>0.0</b>	<b>0.0</b>	<b>0</b>	<b>1369</b>	<b>934</b>	<b>540</b>	<b>7.8</b>	<b>5.3</b>	<b>3.1</b>	<b>0</b>						
22. Улаанбаатар	0	0	0	0.0	0.0	0.0	0	2109	1125	724	12.5	6.5	4.3	0						
<b>Улсын дүн</b>	<b>0</b>	<b>0</b>	<b>0</b>	<b>0.0</b>	<b>0.0</b>	<b>0.0</b>	<b>0</b>	<b>3478</b>	<b>2059</b>	<b>1264</b>	<b>10.1</b>	<b>5.9</b>	<b>3.6</b>	<b>0</b>						

Аймаг хот	В15-В19 Вируст хелатит /Viral hepatitis/										В15 Вируст хелатит А /Acute hepatitis A/																
	Өвчлөл					10 000 хүн амд					Нэгарагт	Өвчлөл					10 000 хүн амд					Нэгарагт					
	2023 онд	2024 онд	5 жилийн дундаж	2023 онд	2024 онд	5 жилийн дундаж	2023 онд	2024 онд	5 жилийн дундаж	2023 онд		2024 онд	5 жилийн дундаж	2023 онд	2024 онд	5 жилийн дундаж											
1. Архангай	2	2	1	0.2	0.2	0.1	0	0	0	0	0	0	0	0	0	0	0	0	0	0	0	0	0	0	0		
2. Баян-Өлгий	2	8	14	0.2	0.7	1.2	0	0	0	0	0	0	0	0	0	0	0	0	0	0	0	0	0	0	0	0	
3. Баянхонгор	5	0	3	0.6	0.0	0.3	0	0	0	0	0	0	0	0	0	0	0	0	0	0	0	0	0	0	0	0	
4. Булган	0	0	1	0.0	0.0	0.1	0	0	0	0	0	0	0	0	0	0	0	0	0	0	0	0	0	0	0	0	0
5. Говь-Алтай	0	1	1	0.0	0.2	0.1	0	0	0	0	0	0	0	0	0	0	0	0	0	0	0	0	0	0	0	0	0
6. Говьсүмбэр	1	3	1	0.6	1.7	0.8	0	0	0	0	0	0	0	0	0	0	0	0	0	0	0	0	0	0	0	0	0
7. Дархан-Уул	1	3	3	0.1	0.3	0.3	0	0	0	0	0	0	0	0	0	0	0	0	0	0	0	0	0	0	0	0	0
8. Дорноговь	2	1	2	0.3	0.1	0.2	0	0	0	0	0	0	0	0	0	0	0	0	0	0	0	0	0	0	0	0	0
9. Дорнод	0	1	1	0.0	0.1	0.1	0	0	0	0	0	0	0	0	0	0	0	0	0	0	0	0	0	0	0	0	0
10. Дундговь	2	1	1	0.4	0.2	0.3	0	0	0	0	0	0	0	0	0	0	0	0	0	0	0	0	0	0	0	0	0
11. Завхан	0	1	1	0.0	0.1	0.1	0	0	0	0	0	0	0	0	0	0	0	0	0	0	0	0	0	0	0	0	0
12. Орхон	3	3	2	0.3	0.3	0.2	0	0	0	0	0	0	0	0	0	0	0	0	0	0	0	0	0	0	0	0	0
13. Өвөрхангай	2	2	3	0.2	0.2	0.2	0	0	0	0	0	0	0	0	0	0	0	0	0	0	0	0	0	0	0	0	0
14. Өмнөговь	1	0	1	0.1	0.0	0.1	0	0	0	0	0	0	0	0	0	0	0	0	0	0	0	0	0	0	0	0	0
15. Сүхбаатар	3	1	2	0.5	0.2	0.3	0	0	0	0	0	0	0	0	0	0	0	0	0	0	0	0	0	0	0	0	0
16. Сэлэнгэ	0	0	0	0.0	0.0	0.0	0	0	0	0	0	0	0	0	0	0	0	0	0	0	0	0	0	0	0	0	0
17. Төв	0	0	1	0.0	0.0	0.1	0	0	0	0	0	0	0	0	0	0	0	0	0	0	0	0	0	0	0	0	0
18. Увс	0	2	3	0.0	0.2	0.4	0	0	0	0	0	0	0	0	0	0	0	0	0	0	0	0	0	0	0	0	0
19. Ховд	2	0	3	0.2	0.0	0.3	0	0	0	0	0	0	0	0	0	0	0	0	0	0	0	0	0	0	0	0	0
20. Хөвсгөл	6	1	4	0.4	0.1	0.3	0	0	0	0	0	0	0	0	0	0	0	0	0	0	0	0	0	0	0	0	0
21. Хэнтий	2	2	2	0.3	0.3	0.2	0	0	0	0	0	0	0	0	0	0	0	0	0	0	0	0	0	0	0	0	0
<b>Аймгийн дүн</b>	<b>34</b>	<b>32</b>	<b>49</b>	<b>0.2</b>	<b>0.2</b>	<b>0.3</b>	<b>0</b>	<b>0</b>	<b>0</b>	<b>0</b>	<b>0</b>	<b>0</b>	<b>0</b>	<b>0</b>	<b>0</b>	<b>0</b>	<b>0</b>	<b>0</b>	<b>0</b>	<b>0</b>	<b>0</b>	<b>0</b>	<b>0</b>	<b>0</b>	<b>0</b>	<b>0</b>	<b>0</b>
22. Улаанбаатар	96	71	72	0.6	0.4	0.4	1	2	0	0	0	0	0	0	0	0	0	0	0	0	0	0	0	0	0	0	0
<b>Улсын дүн</b>	<b>130</b>	<b>103</b>	<b>121</b>	<b>0.4</b>	<b>0.3</b>	<b>0.4</b>	<b>1</b>	<b>2</b>	<b>1</b>	<b>2</b>	<b>1</b>	<b>2</b>	<b>1</b>	<b>15</b>	<b>0.0</b>	<b>0.0</b>	<b>0.0</b>	<b>0.0</b>	<b>0.0</b>	<b>0.0</b>	<b>0.0</b>	<b>0.0</b>	<b>0.0</b>	<b>0.0</b>	<b>0.0</b>	<b>0.0</b>	<b>0</b>

## 2. Амьсгалын замын халдварт өвчин

Аймаг хот	A15-A19 Сурьес/Tuberculosis/										A36 Сахуу/Diphtheria/																			
	Өвчлөл					10 000 хүн амд					Нас барагч					Өвчлөл					10 000 хүн амд					Нас барагч				
	2023 онд	2024 онд	5 жилийн дундаж	2023 онд	2024 онд	5 жилийн дундаж	2023 онд	2024 онд	5 жилийн дундаж	Нас барагч	2023 онд	2024 онд	5 жилийн дундаж	2023 онд	2024 онд	5 жилийн дундаж	2023 онд	2024 онд	5 жилийн дундаж	Нас барагч	2023 онд	2024 онд	5 жилийн дундаж	2023 онд	2024 онд	5 жилийн дундаж	Нас барагч			
1. Архангай	19	19	20	2.0	2.1	2.2	1	0	0	0	0	0	0	0	0	0	0	0	0	0	0	0	0	0	0	0	0			
2. Баян-Өлгий	13	12	16	1.1	1.0	1.4	0	0	0	0	0	0	0	0	0	0	0	0	0	0	0	0	0	0	0	0	0			
3. Баянхонгор	17	15	18	1.9	1.7	2.0	0	0	0	0	0	0	0	0	0	0	0	0	0	0	0	0	0	0	0	0	0			
4. Булган	10	11	13	1.6	1.8	2.2	0	0	0	0	0	0	0	0	0	0	0	0	0	0	0	0	0	0	0	0	0			
5. Говь-Алтай	7	21	15	1.2	3.7	2.6	0	0	0	0	0	0	0	0	0	0	0	0	0	0	0	0	0	0	0	0	0			
6. Говьсүмбэр	13	9	10	7.2	5.0	5.6	0	0	0	0	0	0	0	0	0	0	0	0	0	0	0	0	0	0	0	0	0			
7. Дархан-Уул	49	42	55	4.5	3.8	5.1	0	0	0	0	0	0	0	0	0	0	0	0	0	0	0	0	0	0	0	0	0			
8. Дорноговь	34	26	28	4.8	3.6	3.9	0	0	0	0	0	0	0	0	0	0	0	0	0	0	0	0	0	0	0	0	0			
9. Дорнод	37	23	31	4.4	2.7	3.8	1	0	0	0	0	0	0	0	0	0	0	0	0	0	0	0	0	0	0	0	0			
10. Дундговь	5	11	12	1.1	2.4	2.6	0	0	0	0	0	0	0	0	0	0	0	0	0	0	0	0	0	0	0	0	0			
11. Завхан	2	18	15	0.3	2.5	2.1	0	0	0	0	0	0	0	0	0	0	0	0	0	0	0	0	0	0	0	0	0			
12. Орхон	38	67	40	3.5	6.1	3.6	1	0	0	0	0	0	0	0	0	0	0	0	0	0	0	0	0	0	0	0	0			
13. Өвөрхангай	15	38	22	1.3	3.3	1.9	0	0	0	0	0	0	0	0	0	0	0	0	0	0	0	0	0	0	0	0	0			
14. Өмнөговь	13	10	11	1.8	1.3	1.5	0	0	0	0	0	0	0	0	0	0	0	0	0	0	0	0	0	0	0	0	0			
15. Сүхбаатар	37	28	35	5.7	4.3	5.4	1	0	0	0	0	0	0	0	0	0	0	0	0	0	0	0	0	0	0	0	0			
16. Сэлэнгэ	60	51	49	5.6	4.8	4.5	0	0	0	0	0	0	0	0	0	0	0	0	0	0	0	0	0	0	0	0	0			
17. Төв	41	23	35	4.5	2.5	3.8	0	0	0	0	0	0	0	0	0	0	0	0	0	0	0	0	0	0	0	0	0			
18. Увс	21	15	20	2.5	1.8	2.3	2	0	0	0	0	0	0	0	0	0	0	0	0	0	0	0	0	0	0	0	0			
19. Ховд	12	20	21	1.3	2.2	2.3	0	0	0	0	0	0	0	0	0	0	0	0	0	0	0	0	0	0	0	0	0			
20. Хөвсгөл	37	20	39	2.7	1.5	2.9	2	0	0	0	0	0	0	0	0	0	0	0	0	0	0	0	0	0	0	0	0			
21. Хэнтий	30	29	41	3.8	3.7	5.2	0	0	0	0	0	0	0	0	0	0	0	0	0	0	0	0	0	0	0	0	0			
<b>Аймгийн дүн</b>	<b>510</b>	<b>508</b>	<b>545</b>	<b>2.9</b>	<b>2.9</b>	<b>3.1</b>	<b>8</b>	<b>0</b>	<b>0</b>	<b>0</b>	<b>0</b>	<b>0</b>	<b>0</b>	<b>0</b>	<b>0</b>	<b>0</b>	<b>0</b>	<b>0</b>	<b>0</b>	<b>0</b>	<b>0</b>	<b>0</b>	<b>0</b>	<b>0</b>	<b>0</b>	<b>0</b>	<b>0</b>			
22. Улаанбаатар	723	704	820	4.3	4.1	5.0	12	0	0	0	0	0	0	0	0	0	0	0	0	0	0	0	0	0	0	0	0			
<b>Улсын дүн</b>	<b>1233</b>	<b>1212</b>	<b>1365</b>	<b>3.6</b>	<b>3.5</b>	<b>4.0</b>	<b>20</b>	<b>0</b>	<b>0</b>	<b>0</b>	<b>0</b>	<b>0</b>	<b>0</b>	<b>0</b>	<b>0</b>	<b>0</b>	<b>0</b>	<b>0</b>	<b>0</b>	<b>0</b>	<b>0</b>	<b>0</b>	<b>0</b>	<b>0</b>	<b>0</b>	<b>0</b>	<b>0</b>			

Аймаг хот	А37 Хөхүүл ханиад /Whooping cough/						А38 Улаан эсэргэнэ /Scarlet fever/							
	Өвчлөл			10 000 хүн амд			Өвчлөл			10 000 хүн амд			Урагд сарагд	
	2023 онд	2024 онд	5 жилийн дундаж	2023 онд	2024 онд	5 жилийн дундаж	2023 онд	2024 онд	5 жилийн дундаж	2023 онд	2024 онд	5 жилийн дундаж		
1. Архангай	0	0	0	0.0	0.0	0.0	0	2	6	2	0.2	0.6	0.2	0
2. Баян-Өлгий	0	0	0	0.0	0.0	0.0	0	10	4	3	0.9	0.3	0.3	0
3. Баянхонгор	0	0	0	0.0	0.0	0.0	0	3	0	2	0.3	0.0	0.2	0
4. Булган	0	0	0	0.0	0.0	0.0	0	2	2	1	0.3	0.3	0.2	0
5. Говь-Алтай	0	0	0	0.0	0.0	0.0	0	0	0	0	0.0	0.0	0.0	0
6. Говьсүмбэр	0	0	0	0.0	0.0	0.0	0	1	0	0	0.6	0.0	0.1	0
7. Дархан-Уул	0	0	0	0.0	0.0	0.0	0	102	21	32	9.5	1.9	3.0	0
8. Дорноговь	0	0	0	0.0	0.0	0.0	0	0	0	0	0.0	0.0	0.0	0
9. Дорнод	0	0	0	0.0	0.0	0.0	0	37	4	10	4.4	0.5	1.2	0
10. Дундговь	0	0	0	0.0	0.0	0.0	0	2	0	2	0.4	0.0	0.4	0
11. Завхан	0	0	0	0.0	0.0	0.0	0	1	0	0	0.1	0.0	0.0	0
12. Орхон	0	0	0	0.0	0.0	0.0	0	0	1	0	0.0	0.1	0.0	0
13. Өвөрхангай	0	0	0	0.0	0.0	0.0	0	0	0	1	0.0	0.0	0.1	0
14. Өмнөговь	0	0	0	0.0	0.0	0.0	0	20	10	7	2.7	1.3	1.0	0
15. Сүхбаатар	0	0	0	0.0	0.0	0.0	0	13	0	3	2.0	0.0	0.4	0
16. Сэлэнгэ	0	0	0	0.0	0.0	0.0	0	3	1	1	0.3	0.1	0.1	0
17. Төв	0	0	0	0.0	0.0	0.0	0	8	1	2	0.9	0.1	0.2	0
18. Увс	0	0	0	0.0	0.0	0.0	0	0	1	1	0.0	0.1	0.1	0
19. Хөвд	0	0	0	0.0	0.0	0.0	0	1	0	0	0.1	0.0	0.0	0
20. Хөвсгөл	0	0	0	0.0	0.0	0.0	0	3	0	1	0.2	0.0	0.0	0
21. Хэнтий	0	0	0	0.0	0.0	0.0	0	0	0	0	0.0	0.0	0.0	0
<b>Аймгийн дүн</b>	<b>0</b>	<b>0</b>	<b>0</b>	<b>0.0</b>	<b>0.0</b>	<b>0.0</b>	<b>0</b>	<b>208</b>	<b>51</b>	<b>68</b>	<b>1.2</b>	<b>0.3</b>	<b>0.4</b>	<b>0</b>
22. Улаанбаатар	0	0	0	0.0	0.0	0.0	0	532	295	189	3.1	1.7	1.1	0
<b>Улсын дүн</b>	<b>0</b>	<b>0</b>	<b>0</b>	<b>0.0</b>	<b>0.0</b>	<b>0.0</b>	<b>0</b>	<b>740</b>	<b>346</b>	<b>257</b>	<b>2.1</b>	<b>1.0</b>	<b>0.7</b>	<b>0</b>



Аймаг хот	А39 Менингококкт халдвар /Meningococcal infection/										А46 Ёлом /Erysipelas/									
	Өвчлөл					10 000 хүн амд					Үрэгдэл					10 000 хүн амд				
	2023 онд	2024 онд	5 жилийн дундаж	2023 онд	2024 онд	5 жилийн дундаж	2023 онд	2024 онд	5 жилийн дундаж	2023 онд	2024 онд	5 жилийн дундаж	2023 онд	2024 онд	5 жилийн дундаж	2023 онд	2024 онд	5 жилийн дундаж		
1. Архангай	0	0	0	0.0	0.0	0.0	0	0	0	0	0	0	0	0	0	0	0	0		
2. Баян-Өлгий	0	0	0	0.0	0.0	0.0	0	0	0	0	0	0	0	0	0	0	0	0		
3. Баянхонгор	0	0	0	0.0	0.0	0.0	0	0	0	0	0	0	0	0	0	0	0	0		
4. Булган	0	0	0	0.0	0.0	0.0	0	0	0	0	0	0	0	0	0	0	0	0		
5. Говь-Алтай	0	0	0	0.0	0.0	0.0	0	0	0	0	0	0	0	0	0	0	0	0		
6. Говьсүмбэр	0	0	0	0.0	0.0	0.0	0	0	0	0	0	0	0	0	0	0	0	0		
7. Дархан-Уул	0	0	0	0.0	0.0	0.0	0	0	0	0	0	0	0	0	0	0	0	0		
8. Дорноговь	0	0	0	0.0	0.0	0.0	0	0	0	0	0	0	0	0	0	0	0	0		
9. Дорнод	3	0	1	0.4	0.0	0.1	0	4	0	3	0	4	0	3	0.5	0.0	0.3	0		
10. Дундговь	0	0	0	0.0	0.0	0.0	0	0	0	0	0	0	1	1	0.0	0.2	0.2	0		
11. Завхан	0	0	0	0.0	0.0	0.0	0	1	2	1	0	1	2	1	0.1	0.3	0.1	0		
12. Орхон	0	0	0	0.0	0.0	0.0	0	0	0	0	0	0	0	0	0.0	0.0	0.0	0		
13. Өвөрхангай	0	0	0	0.0	0.0	0.0	0	5	0	2	0.4	0.0	0.2	0	0	0	0	0		
14. Өмнөговь	0	0	0	0.0	0.0	0.0	0	4	8	3	0.5	1.1	0.4	0	0	0	0	0		
15. Сүхбаатар	0	0	0	0.0	0.0	0.0	0	1	0	0	0.2	0.0	0.0	0	0	0	0	0		
16. Сэлэнгэ	0	0	0	0.0	0.0	0.0	0	1	3	1	0.1	0.3	0.1	0	0	0	0	0		
17. Төв	0	0	0	0.0	0.0	0.0	0	3	3	2	0.3	0.3	0.3	0	0	0	0	0		
18. Увс	0	0	0	0.0	0.0	0.0	0	0	5	2	0.0	0.6	0.3	0	0	0	0	0		
19. Ховд	0	0	0	0.0	0.0	0.0	0	0	6	3	0.0	0.7	0.3	0	0	0	0	0		
20. Хөвсгөл	0	0	0	0.0	0.0	0.0	0	7	3	4	0.5	0.2	0.3	0	0	0	0	0		
21. Хэнтий	0	0	0	0.0	0.0	0.0	0	0	0	0	0.0	0.0	0.1	0	0	0	0	0		
<b>Аймгийн дүн</b>	<b>3</b>	<b>0</b>	<b>2</b>	<b>0.0</b>	<b>0.0</b>	<b>0.0</b>	<b>0</b>	<b>49</b>	<b>54</b>	<b>35</b>	<b>0.3</b>	<b>0.3</b>	<b>0.2</b>	<b>0</b>	<b>0</b>	<b>0</b>	<b>0</b>	<b>0</b>		
22. Улаанбаатар	3	0	2	0.0	0.0	0.0	0	34	60	29	0.2	0.3	0.2	0	0	0	0	0		
<b>Улсын дүн</b>	<b>6</b>	<b>0</b>	<b>3</b>	<b>0.0</b>	<b>0.0</b>	<b>0.0</b>	<b>0</b>	<b>83</b>	<b>114</b>	<b>64</b>	<b>0.2</b>	<b>0.3</b>	<b>0.2</b>	<b>0</b>	<b>0</b>	<b>0</b>	<b>0</b>	<b>0</b>		

Аймаг хот	А48 Хийт үзжил /Gas gangrene/								B01 Салхинцэцэг /Varicella/									
	Өвчлөл				10 000 хүн амд				Өвчлөл				10 000 хүн амд					
	2023 онд	2024 онд	5 жилийн дундаж	2023 онд	2024 онд	5 жилийн дундаж	2023 онд	2024 онд	5 жилийн дундаж	2023 онд	2024 онд	5 жилийн дундаж	2023 онд	2024 онд	5 жилийн дундаж	2023 онд	2024 онд	5 жилийн дундаж
1. Архангай	0	0	0	0.0	0.0	0.0	0	118	217	75	12.7	23.5	8.1	0	0	0	0	0
2. Баян-Өлгий	0	0	0	0.0	0.0	0.0	0	153	331	100	13.3	28.4	8.6	0	0	0	0	0
3. Баянхонгор	0	0	0	0.0	0.0	0.0	0	77	462	120	8.7	52.4	13.5	0	0	0	0	0
4. Булган	0	0	0	0.0	0.0	0.0	0	53	154	52	8.7	25.4	8.6	0	0	0	0	0
5. Говь-Алтай	0	0	0	0.0	0.0	0.0	0	42	180	49	7.4	31.7	8.7	0	0	0	0	0
6. Говьсүмбэр	0	0	0	0.0	0.0	0.0	0	143	87	48	79.4	48.2	26.6	0	0	0	0	0
7. Дархан-Уул	0	0	0	0.0	0.0	0.0	0	339	368	158	31.4	33.7	14.6	0	0	0	0	0
8. Дорноговь	0	0	0	0.0	0.0	0.0	0	377	337	161	53.0	47.1	22.6	0	0	0	0	0
9. Дорнод	0	0	0	0.0	0.0	0.0	0	434	520	216	51.8	61.9	25.8	0	0	0	0	0
10. Дундговь	0	0	0	0.0	0.0	0.0	0	138	99	56	29.7	21.5	12.0	0	0	0	0	0
11. Завхан	0	0	0	0.0	0.0	0.0	0	182	51	59	25.3	7.2	8.2	0	0	0	0	0
12. Орхон	0	0	0	0.0	0.0	0.0	0	304	110	93	27.9	10.0	8.5	0	0	0	0	0
13. Өвөрхангай	0	0	0	0.0	0.0	0.0	0	237	303	134	20.6	26.4	11.7	0	0	0	0	0
14. Өмнөговь	0	0	0	0.0	0.0	0.0	0	334	617	213	45.8	82.1	28.9	0	0	0	0	0
15. Сүхбаатар	0	0	0	0.0	0.0	0.0	0	202	130	80	31.0	19.8	12.4	0	0	0	0	0
16. Сэлэнгэ	0	0	0	0.0	0.0	0.0	0	85	62	33	7.9	5.8	3.1	0	0	0	0	0
17. Төв	0	0	0	0.0	0.0	0.0	0	307	351	146	33.4	38.4	15.9	0	0	0	0	0
18. Увс	0	0	0	0.0	0.0	0.0	0	125	140	60	14.9	16.7	7.2	0	0	0	0	0
19. Ховд	0	0	0	0.0	0.0	0.0	0	201	151	82	22.1	16.5	9.0	0	0	0	0	0
20. Хөвсгөл	0	0	0	0.0	0.0	0.0	0	90	364	113	6.6	26.6	8.3	0	0	0	0	0
21. Хэнтий	0	0	0	0.0	0.0	0.0	0	112	90	49	14.2	11.4	6.3	0	0	0	0	0
<b>АЙМГИЙН ДҮН</b>	<b>0</b>	<b>0</b>	<b>0</b>	<b>0.0</b>	<b>0.0</b>	<b>0.0</b>	<b>0</b>	<b>4053</b>	<b>5124</b>	<b>2099</b>	<b>23.0</b>	<b>29.0</b>	<b>11.9</b>	<b>0</b>	<b>0</b>	<b>0</b>	<b>0</b>	<b>0</b>
22. Улаанбаатар	0	0	0	0.0	0.0	0.0	0	4143	3364	1857	24.5	19.4	11.0	0	0	0	0	0
<b>УЛСЫН ДҮН</b>	<b>0</b>	<b>0</b>	<b>0</b>	<b>0.0</b>	<b>0.0</b>	<b>0.0</b>	<b>0</b>	<b>8196</b>	<b>8488</b>	<b>3956</b>	<b>23.7</b>	<b>24.2</b>	<b>11.4</b>	<b>0</b>	<b>0</b>	<b>0</b>	<b>0</b>	<b>0</b>

Аймаг хот	B05 Улаанбурхан /Measles/										B06 Улаанууд /Rubella/									
	Өвчлөл			10 000 хүн амд			Тасаргал	Өвчлөл			10 000 хүн амд			Тасаргал						
	2023 онд	2024 онд	5 жилийн дундаж	2023 онд	2024 онд	5 жилийн дундаж		2023 онд	2024 онд	5 жилийн дундаж	2023 онд	2024 онд	5 жилийн дундаж							
1. Архангай	0	0	0	0.0	0.0	0.0	0	0	0	0	0.0	0.0	0.0	0						
2. Баян-Өлгий	0	0	0	0.0	0.0	0.0	0	0	0	0	0.0	0.0	0.0	0						
3. Баянхонгор	0	0	0	0.0	0.0	0.0	0	1	0	0	0.1	0.0	0.0	0						
4. Булган	0	0	0	0.0	0.0	0.0	0	0	0	0	0.0	0.0	0.0	0						
5. Говь-Алтай	0	0	0	0.0	0.0	0.0	0	0	0	0	0.0	0.0	0.0	0						
6. Говьсүмбэр	0	0	0	0.0	0.0	0.0	0	0	0	0	0.0	0.0	0.0	0						
7. Дархан-Уул	0	0	0	0.0	0.0	0.0	0	0	0	0	0.0	0.0	0.0	0						
8. Дорноговь	0	0	0	0.0	0.0	0.0	0	0	0	0	0.0	0.0	0.0	0						
9. Дорнод	0	0	0	0.0	0.0	0.0	0	0	0	0	0.0	0.0	0.0	0						
10. Дундговь	0	0	0	0.0	0.0	0.0	0	0	0	0	0.0	0.0	0.0	0						
11. Завхан	0	0	0	0.0	0.0	0.0	0	0	0	0	0.0	0.0	0.0	0						
12. Орхон	0	0	0	0.0	0.0	0.0	0	0	0	0	0.0	0.0	0.0	0						
13. Өвөрхангай	0	0	0	0.0	0.0	0.0	0	0	0	0	0.0	0.0	0.0	0						
14. Өмнөговь	0	0	0	0.0	0.0	0.0	0	0	0	0	0.0	0.0	0.0	0						
15. Сүхбаатар	0	0	0	0.0	0.0	0.0	0	0	0	0	0.0	0.0	0.0	0						
16. Сэлэнгэ	0	0	0	0.0	0.0	0.0	0	0	0	0	0.0	0.0	0.0	0						
17. Төв	0	0	0	0.0	0.0	0.0	0	3	0	1	0.3	0.0	0.1	0						
18. Увс	0	0	0	0.0	0.0	0.0	0	0	0	0	0.0	0.0	0.0	0						
19. Хөвд	0	0	0	0.0	0.0	0.0	0	0	0	0	0.0	0.0	0.0	0						
20. Хөвсгөл	0	0	0	0.0	0.0	0.0	0	0	0	0	0.0	0.0	0.0	0						
21. Хэнтий	0	0	0	0.0	0.0	0.0	0	0	0	0	0.0	0.0	0.0	0						
<b>Аймгийн дүн</b>	<b>0</b>	<b>0</b>	<b>0</b>	<b>0.0</b>	<b>0.0</b>	<b>0.0</b>	<b>0</b>	<b>4</b>	<b>0</b>	<b>1</b>	<b>0.0</b>	<b>0.0</b>	<b>0.0</b>	<b>0</b>						
22. Улаанбаатар	0	0	0	0.0	0.0	0.0	0	0	0	0	0.0	0.0	0.0	0						
<b>Улсын дүн</b>	<b>0</b>	<b>0</b>	<b>0</b>	<b>0.0</b>	<b>0.0</b>	<b>0.0</b>	<b>0</b>	<b>4</b>	<b>0</b>	<b>1</b>	<b>0.0</b>	<b>0.0</b>	<b>0.0</b>	<b>0</b>						

Аймаг хот	B08.3 Халдварт эрителима /Erythema infectiosum/										B26 Гахай хавдар /Mumps/									
	Өвчлөл			10 000 хүн амд			Түрэг агаар Н	Өвчлөл			10 000 хүн амд			Түрэг агаар Н						
	2023 онд	2024 онд	5 жилийн дундаж	2023 онд	2024 онд	5 жилийн дундаж		2023 онд	2024 онд	5 жилийн дундаж	2023 онд	2024 онд	5 жилийн дундаж							
1. Архангай	0	0	0	0.0	0.0	0.0	0	1	3	1	0.1	0.3	0.1	0						
2. Баян-Өлгий	0	0	0	0.0	0.0	0.0	0	0	0	0	0.0	0.0	0.0	0						
3. Баянхонгор	0	0	0	0.0	0.0	0.0	0	1	1	1	0.1	0.1	0.2	0						
4. Булган	0	0	0	0.0	0.0	0.0	0	0	1	0	0.0	0.2	0.0	0						
5. Говь-Алтай	0	0	0	0.0	0.0	0.0	0	3	1	1	0.5	0.2	0.1	0						
6. Говьсүмбэр	0	0	0	0.0	0.0	0.0	0	0	0	0	0.0	0.0	0.0	0						
7. Дархан-Уул	0	0	0	0.0	0.0	0.0	0	5	5	5	0.5	0.5	0.5	0						
8. Дорноговь	0	0	0	0.0	0.0	0.0	0	0	0	0	0.0	0.0	0.0	0						
9. Дорнод	0	0	0	0.0	0.0	0.0	0	19	28	16	2.3	3.3	1.9	0						
10. Дундговь	0	0	0	0.0	0.0	0.0	0	2	2	1	0.4	0.4	0.3	0						
11. Завхан	0	0	0	0.0	0.0	0.0	0	2	2	1	0.3	0.3	0.1	0						
12. Орхон	0	0	0	0.0	0.0	0.0	0	0	13	3	0.0	1.2	0.3	0						
13. Өвөрхангай	0	0	0	0.0	0.0	0.0	0	0	0	0	0.0	0.0	0.0	0						
14. Өмнөговь	0	0	0	0.0	0.0	0.0	0	0	0	0	0.0	0.0	0.0	0						
15. Сүхбаатар	0	0	0	0.0	0.0	0.0	0	2	1	1	0.3	0.2	0.1	0						
16. Сэлэнгэ	0	0	0	0.0	0.0	0.0	0	0	1	0	0.0	0.1	0.0	0						
17. Төв	0	0	0	0.0	0.0	0.0	0	4	1	1	0.4	0.1	0.1	0						
18. Увс	0	0	0	0.0	0.0	0.0	0	0	1	1	0.0	0.1	0.1	0						
19. Ховд	0	0	0	0.0	0.0	0.0	0	0	1	1	0.0	0.1	0.1	0						
20. Хөвсгөл	0	0	0	0.0	0.0	0.0	0	0	2	1	0.0	0.1	0.1	0						
21. Хэнтий	0	0	0	0.0	0.0	0.0	0	2	2	1	0.3	0.3	0.2	0						
<b>АЙМГИЙН ДҮН</b>	<b>0</b>	<b>0</b>	<b>0</b>	<b>0.0</b>	<b>0.0</b>	<b>0.0</b>	<b>0</b>	<b>41</b>	<b>65</b>	<b>35</b>	<b>0.2</b>	<b>0.4</b>	<b>0.2</b>	<b>0</b>						
22. Улаанбаатар	8	3	4	0.0	0.0	0.0	0	34	149	43	0.2	0.9	0.3	0						
<b>Улсын дүн</b>	<b>8</b>	<b>3</b>	<b>4</b>	<b>0.0</b>	<b>0.0</b>	<b>0.0</b>	<b>0</b>	<b>75</b>	<b>214</b>	<b>78</b>	<b>0.2</b>	<b>0.6</b>	<b>0.2</b>	<b>0</b>						

Аймаг хот		В34.2 АЦХАХ /SARS/									
		Өвчлөл			10 000 хүн амд						Нас баралт
		2023 онд	2024 онд	5 жилийн дундаж	2023 онд	2024 онд	5 жилийн дундаж	2023 онд	2024 онд	5 жилийн дундаж	
1. Архангай	0	0	0	0.0	0.0	0.0	0	0	0.0	0	
2. Баян-Өлгий	0	0	0	0.0	0.0	0.0	0	0	0.0	0	
3. Баянхонгор	0	0	0	0.0	0.0	0.0	0	0	0.0	0	
4. Булган	0	0	0	0.0	0.0	0.0	0	0	0.0	0	
5. Говь-Алтай	0	0	0	0.0	0.0	0.0	0	0	0.0	0	
6. Говьсүмбэр	0	0	0	0.0	0.0	0.0	0	0	0.0	0	
7. Дархан-Уул	0	0	0	0.0	0.0	0.0	0	0	0.0	0	
8. Дорноговь	0	0	0	0.0	0.0	0.0	0	0	0.0	0	
9. Дорнод	0	0	0	0.0	0.0	0.0	0	0	0.0	0	
10. Дундговь	0	0	0	0.0	0.0	0.0	0	0	0.0	0	
11. Завхан	0	0	0	0.0	0.0	0.0	0	0	0.0	0	
12. Орхон	0	0	0	0.0	0.0	0.0	0	0	0.0	0	
13. Өвөрхангай	0	0	0	0.0	0.0	0.0	0	0	0.0	0	
14. Өмнөговь	0	0	0	0.0	0.0	0.0	0	0	0.0	0	
15. Сүхбаатар	0	0	0	0.0	0.0	0.0	0	0	0.0	0	
16. Сэлэнгэ	0	0	0	0.0	0.0	0.0	0	0	0.0	0	
17. Төв	0	0	0	0.0	0.0	0.0	0	0	0.0	0	
18. Увс	0	0	0	0.0	0.0	0.0	0	0	0.0	0	
19. Ховд	0	0	0	0.0	0.0	0.0	0	0	0.0	0	
20. Хөвсгөл	0	0	0	0.0	0.0	0.0	0	0	0.0	0	
21. Хэнтий	0	0	0	0.0	0.0	0.0	0	0	0.0	0	
<b>Аймгийн дүн</b>	<b>0</b>	<b>0</b>	<b>0</b>	<b>0.0</b>	<b>0.0</b>	<b>0.0</b>	<b>0</b>	<b>0</b>	<b>0.0</b>	<b>0</b>	
22. Улаанбаатар	0	0	0	0.0	0.0	0.0	0	0	0.0	0	
<b>Улсын дүн</b>	<b>0</b>	<b>0</b>	<b>0</b>	<b>0.0</b>	<b>0.0</b>	<b>0.0</b>	<b>0</b>	<b>0</b>	<b>0.0</b>	<b>0</b>	

### 3. Зоонозын халдварт өвчин

Аймаг хот	A20 Тарваган тахал /Plague/						A22 Боом өвчин /Anthrax/						
	Өвчлөл			10 000 хүн амд			Өвчлөл			10 000 хүн амд			Нас баралт
	2023 онд	2024 онд	5 жилийн дундаж	2023 онд	2024 онд	5 жилийн дундаж	2023 онд	2024 онд	5 жилийн дундаж	2023 онд	2024 онд	5 жилийн дундаж	
1. Архангай	0	0	0	0.0	0.0	0.0	0	0	0	0	0.0	0.0	0
2. Баян-Өлгий	0	0	0	0.0	0.0	0.0	0	0	0	0	0.0	0.0	0
3. Баянхонгор	0	0	0	0.0	0.0	0.0	0	0	0	0	0.0	0.0	0
4. Булган	0	0	0	0.0	0.0	0.0	0	0	0	0	0.0	0.0	0
5. Говь-Алтай	1	0	0	0.2	0.0	0.0	0	0	0	0	0.0	0.0	0
6. Говьсүмбэр	0	0	0	0.0	0.0	0.0	0	0	0	0	0.0	0.0	0
7. Дархан-Уул	0	0	0	0.0	0.0	0.0	0	0	0	0	0.0	0.0	0
8. Дорноговь	0	0	0	0.0	0.0	0.0	0	0	0	0	0.0	0.0	0
9. Дорнод	0	0	0	0.0	0.0	0.0	0	0	0	0	0.0	0.0	0
10. Дундговь	0	0	0	0.0	0.0	0.0	0	0	0	0	0.0	0.0	0
11. Завхан	0	0	0	0.0	0.0	0.0	0	0	0	0	0.0	0.0	0
12. Орхон	0	0	0	0.0	0.0	0.0	0	0	0	0	0.0	0.0	0
13. Өвөрхангай	0	0	0	0.0	0.0	0.0	0	0	0	0	0.0	0.0	0
14. Өмнөговь	0	0	0	0.0	0.0	0.0	0	0	0	0	0.0	0.0	0
15. Сүхбаатар	0	0	0	0.0	0.0	0.0	0	0	0	0	0.0	0.0	0
16. Сэлэнгэ	0	0	0	0.0	0.0	0.0	0	0	0	0	0.0	0.0	0
17. Төв	0	0	0	0.0	0.0	0.0	0	0	0	0	0.0	0.0	0
18. Увс	0	0	0	0.0	0.0	0.0	0	0	0	0	0.0	0.0	0
19. Ховд	0	0	0	0.0	0.0	0.0	0	0	0	0	0.0	0.0	0
20. Хөвсгөл	0	0	0	0.0	0.0	0.0	0	0	0	0	0.0	0.0	0
21. Хэнтий	0	0	0	0.0	0.0	0.0	0	0	0	0	0.0	0.0	0
<b>Аймгийн дүн</b>	<b>1</b>	<b>0</b>	<b>1</b>	<b>0.0</b>	<b>0.0</b>	<b>0.0</b>	<b>0</b>	<b>0</b>	<b>0</b>	<b>0</b>	<b>0.0</b>	<b>0.0</b>	<b>0</b>
22. Улаанбаатар	0	0	0	0.0	0.0	0.0	0	0	1	0	0.0	0.0	0
<b>Улсын дүн</b>	<b>1</b>	<b>0</b>	<b>1</b>	<b>0.0</b>	<b>0.0</b>	<b>0.0</b>	<b>0</b>	<b>0</b>	<b>1</b>	<b>0</b>	<b>0.0</b>	<b>0.0</b>	<b>0</b>

Аймаг хот	A23 Брюцеллэз /Brucellosis/						A69 Спирохетээр сэдэглэсэн бусад халдвар /Other spirochaetal infections/							
	Өвчлөл		10 000 хүн амд		Нас баралт	Нас баралт	Өвчлөл		10 000 хүн амд		Нас баралт	Нас баралт		
	2023 онд	2024 онд	5 жилийн дундаж	2023 онд			2024 онд	5 жилийн дундаж	2023 онд	2024 онд			5 жилийн дундаж	
1. Архангай	2	0	0	0.2	0.0	0.0	0	1	0	0	0.1	0.0	0.0	0
2. Баян-Өлгий	0	0	0	0.0	0.0	0.0	0	0	0	0	0.0	0.0	0.0	0
3. Баянхонгор	1	0	2	0.1	0.0	0.2	0	0	0	0	0.0	0.0	0.0	0
4. Булган	1	0	0	0.2	0.0	0.1	0	0	0	0	0.0	0.0	0.0	0
5. Говь-Алтай	2	0	1	0.4	0.0	0.2	0	0	0	0	0.0	0.0	0.0	0
6. Говьсүмбэр	0	0	0	0.0	0.0	0.0	0	0	0	0	0.0	0.0	0.0	0
7. Дархан-Уул	0	0	0	0.0	0.0	0.0	0	0	0	0	0.0	0.0	0.0	0
8. Дорноговь	2	0	0	0.3	0.0	0.1	0	0	0	0	0.0	0.0	0.0	0
9. Дорнод	33	8	25	3.9	1.0	3.0	0	0	0	0	0.0	0.0	0.0	0
10. Дундговь	0	5	1	0.0	1.1	0.2	0	0	0	0	0.0	0.0	0.0	0
11. Завхан	0	0	0	0.0	0.0	0.1	0	0	0	0	0.0	0.0	0.1	0
12. Орхон	0	0	0	0.0	0.0	0.0	0	0	0	0	0.0	0.0	0.0	0
13. Өвөрхангай	1	0	0	0.1	0.0	0.0	0	0	0	0	0.0	0.0	0.0	0
14. Өмнөговь	0	0	0	0.0	0.0	0.0	0	0	0	0	0.0	0.0	0.0	0
15. Сүхбаатар	0	1	1	0.0	0.2	0.1	0	0	0	0	0.0	0.0	0.0	0
16. Сэлэнгэ	0	0	0	0.0	0.0	0.0	0	0	0	0	0.0	0.0	0.0	0
17. Төв	0	1	0	0.0	0.1	0.0	0	0	0	0	0.0	0.0	0.0	0
18. Увс	0	1	0	0.0	0.1	0.0	0	0	0	0	0.0	0.0	0.0	0
19. Ховд	1	2	1	0.1	0.2	0.1	0	0	0	0	0.0	0.0	0.0	0
20. Хөвсгөл	0	0	0	0.0	0.0	0.0	0	0	0	0	0.0	0.0	0.0	0
21. Хэнтий	2	0	1	0.3	0.0	0.1	0	0	0	0	0.0	0.0	0.0	0
<b>АЙМГИЙН ДҮН</b>	<b>45</b>	<b>18</b>	<b>34</b>	<b>0.3</b>	<b>0.1</b>	<b>0.2</b>	<b>0</b>	<b>1</b>	<b>0</b>	<b>2</b>	<b>0.0</b>	<b>0.0</b>	<b>0.0</b>	<b>0</b>
22. Улаанбаатар	5	4	3	0.0	0.0	0.0	0	0	0	0	0.0	0.0	0.0	0
<b>Улсын дүн</b>	<b>50</b>	<b>22</b>	<b>37</b>	<b>0.1</b>	<b>0.1</b>	<b>0.1</b>	<b>0</b>	<b>1</b>	<b>0</b>	<b>3</b>	<b>0.0</b>	<b>0.0</b>	<b>0.0</b>	<b>0</b>

Аймаг хот	А77 Хачигт рикеттсиоз /Tick-borne rickettsioses/										А82 Галзуу /Rabies/					
	Өвчлөл			10 000 хүн амд			Тас баралт	Өвчлөл			10 000 хүн амд			Тас баралт		
	2023 онд	2024 онд	5 жилийн дундаж	2023 онд	2024 онд	5 жилийн дундаж		2023 онд	2024 онд	5 жилийн дундаж	2023 онд	2024 онд	5 жилийн дундаж			
1. Архангай	12	9	9	1.3	1.0	1.0	0	0	0	0	0.0	0.0	0.0	0		
2. Баян-Өлгий	4	0	3	0.3	0.0	0.3	0	0	0	0	0.0	0.0	0.0	0		
3. Баянхонгор	4	1	2	0.5	0.1	0.3	0	0	0	0	0.0	0.0	0.0	0		
4. Булган	0	0	1	0.0	0.0	0.1	0	0	0	0	0.0	0.0	0.0	0		
5. Говь-Алтай	14	5	15	2.5	0.9	2.6	0	0	0	0	0.0	0.0	0.0	0		
6. Говьсүмбэр	0	0	0	0.0	0.0	0.2	0	0	0	0	0.0	0.0	0.0	0		
7. Дархан-Уул	0	0	0	0.0	0.0	0.0	0	0	0	0	0.0	0.0	0.0	0		
8. Дорноговь	0	0	1	0.0	0.0	0.1	0	0	0	0	0.0	0.0	0.0	0		
9. Дорнод	7	0	10	0.8	0.0	1.2	0	0	0	0	0.0	0.0	0.0	0		
10. Дундговь	0	2	1	0.0	0.4	0.2	0	0	0	0	0.0	0.0	0.0	0		
11. Завхан	9	0	3	1.3	0.0	0.5	0	0	0	0	0.0	0.0	0.0	0		
12. Орхон	0	0	0	0.0	0.0	0.0	0	0	0	0	0.0	0.0	0.0	0		
13. Өвөрхангай	9	1	6	0.8	0.1	0.5	0	0	0	0	0.0	0.0	0.0	0		
14. Өмнөговь	1	1	1	0.1	0.1	0.2	0	0	0	0	0.0	0.0	0.0	0		
15. Сүхбаатар	4	1	1	0.6	0.2	0.2	0	0	0	0	0.0	0.0	0.0	0		
16. Сэлэнгэ	1	1	2	0.1	0.1	0.2	0	0	0	0	0.0	0.0	0.0	0		
17. Төв	0	0	1	0.0	0.0	0.1	0	0	0	0	0.0	0.0	0.0	0		
18. Увс	6	0	2	0.7	0.0	0.2	0	0	0	0	0.0	0.0	0.0	0		
19. Хөвд	9	0	5	1.0	0.0	0.5	0	0	0	0	0.0	0.0	0.0	0		
20. Хөвсгөл	4	5	8	0.3	0.4	0.6	0	0	0	0	0.0	0.0	0.0	0		
21. Хэнтий	3	2	1	0.4	0.3	0.1	0	0	0	0	0.0	0.0	0.0	0		
<b>Аймгийн дүн</b>	<b>87</b>	<b>28</b>	<b>72</b>	<b>0.5</b>	<b>0.2</b>	<b>0.4</b>	<b>0</b>	<b>0</b>	<b>0</b>	<b>0</b>	<b>0.0</b>	<b>0.0</b>	<b>0.0</b>	<b>0</b>		
22. Улаанбаатар	14	16	12	0.1	0.1	0.1	0	0	0	0	0.0	0.0	0.0	0		
<b>Улсын дүн</b>	<b>101</b>	<b>44</b>	<b>84</b>	<b>0.3</b>	<b>0.1</b>	<b>0.2</b>	<b>0</b>	<b>0</b>	<b>0</b>	<b>0</b>	<b>0.0</b>	<b>0.0</b>	<b>0.0</b>	<b>0</b>		



Аймаг хот	А84 Хачагаар дамжих вирус этцеофалит /TICK borne viral encephalitis/										А90 Денге чирэг /Dengue fever/									
	Өвчлөл					10 000 хүн амд					Өвчлөл					10 000 хүн амд				
	2023 онд	2024 онд	5 жилийн дундаж	2023 онд	2024 онд	5 жилийн дундаж	2023 онд	2024 онд	5 жилийн дундаж	TICK өсөлт	2023 онд	2024 онд	5 жилийн дундаж	2023 онд	2024 онд	5 жилийн дундаж	Dengue өсөлт			
1. Архангай	0	0	0	0.0	0.0	0.0	0	0	0	0	0	0	0	0	0	0	0			
2. Баян-Өлгий	0	0	0	0.0	0.0	0.0	0	0	0	0	0	0	0	0	0	0	0			
3. Баянхонгор	0	0	0	0.0	0.0	0.0	0	0	0	0	0	0	0	0	0	0	0			
4. Булган	2	0	1	0.3	0.0	0.1	0	0	0	0	0	0	0	0	0	0	0			
5. Говь-Алтай	0	0	0	0.0	0.0	0.0	0	0	0	0	0	0	0	0	0	0	0			
6. Говьсүмбэр	0	0	0	0.0	0.0	0.0	0	0	0	0	0	0	0	0	0	0	0			
7. Дархан-Уул	2	2	1	0.2	0.2	0.1	1	0	0	0	0	0	0	0	0	0	0			
8. Дорноговь	0	0	0	0.0	0.0	0.0	0	0	0	0	0	0	0	0	0	0	0			
9. Дорнод	0	0	0	0.0	0.0	0.0	0	0	0	0	0	0	0	0	0	0	0			
10. Дундговь	0	0	0	0.0	0.0	0.0	0	0	0	0	0	0	0	0	0	0	0			
11. Завхан	0	0	0	0.0	0.0	0.0	0	0	0	0	0	0	0	0	0	0	0			
12. Орхон	3	1	1	0.3	0.1	0.1	1	0	0	0	0	0	0	0	0	0	0			
13. Өвөрхангай	0	0	0	0.0	0.0	0.0	0	0	0	0	0	0	0	0	0	0	0			
14. Өмнөговь	0	0	0	0.0	0.0	0.0	0	0	0	0	0	0	0	0	0	0	0			
15. Сүхбаатар	0	0	0	0.0	0.0	0.0	0	0	0	0	0	0	0	0	0	0	0			
16. Сэлэнгэ	3	3	2	0.3	0.3	0.2	0	0	0	0	0	0	0	0	0	0	0			
17. Төв	0	0	0	0.0	0.0	0.0	0	0	0	0	0	0	0	0	0	0	0			
18. Увс	0	0	0	0.0	0.0	0.0	0	0	0	0	0	0	0	0	0	0	0			
19. Ховд	0	0	0	0.0	0.0	0.0	0	0	0	0	0	0	0	0	0	0	0			
20. Хөвсгөл	1	0	0	0.1	0.0	0.0	0	0	0	0	0	0	0	0	0	0	0			
21. Хэнтий	0	0	0	0.0	0.0	0.0	0	0	0	0	0	0	0	0	0	0	0			
<b>АЙМГИЙН ДҮН</b>	<b>11</b>	<b>6</b>	<b>5</b>	<b>0.1</b>	<b>0.0</b>	<b>0.0</b>	<b>2</b>	<b>0</b>	<b>0</b>	<b>0</b>	<b>0</b>	<b>0</b>	<b>0</b>	<b>0.0</b>	<b>0.0</b>	<b>0.0</b>	<b>0</b>			
22. Улаанбаатар	3	2	2	0.0	0.0	0.0	0	0	0	0	0	0	0	0	0	0	0			
<b>УЛСЫН ДҮН</b>	<b>14</b>	<b>8</b>	<b>7</b>	<b>0.0</b>	<b>0.0</b>	<b>0.0</b>	<b>2</b>	<b>0</b>	<b>0</b>	<b>0</b>	<b>0</b>	<b>0</b>	<b>0</b>	<b>0.0</b>	<b>0.0</b>	<b>0.0</b>	<b>0</b>			

#### 4. Бэлгийн замаар дамжих халдварт өвчин

Аймаг хот	А50-А53 Тэмбүү /Syphilis/										А54 Гонококк халдвар /Gonococcal infection/																			
	Өвчлөл					10 000 хүн амд					Trade up					Өвчлөл					10 000 хүн амд					Trade up				
	2023 онд	2024 онд	5 жилийн дундаж	2023 онд	2024 онд	5 жилийн дундаж	2023 онд	2024 онд	5 жилийн дундаж	2023 онд	2024 онд	5 жилийн дундаж	2023 онд	2024 онд	5 жилийн дундаж	2023 онд	2024 онд	5 жилийн дундаж	2023 онд	2024 онд	5 жилийн дундаж	2023 онд	2024 онд	5 жилийн дундаж	2023 онд	2024 онд	5 жилийн дундаж			
1. Архангай	146	48	76	15.7	5.2	8.1	0	14	15	10	1.5	1.6	1.1	0	15	28	36	1.3	2.4	3.3	0	14	15	10	1.5	1.6	1.1	0		
2. Баян-Өлгий	1	9	11	0.1	0.8	1.0	0	9	11	10	5.9	0	9	2	7	5.0	1.1	4.0	0	0	0	0	0	0	0	0	0	0	0	
3. Баянхонгор	56	77	84	6.3	8.7	9.4	0	76	75	91	8.6	8.5	10.2	0	76	75	91	8.6	8.5	10.2	0	76	75	91	8.6	8.5	10.2	0		
4. Булган	17	14	20	2.8	2.3	3.3	0	5	12	9	0.8	2.0	1.4	0	5	12	9	0.8	2.0	1.4	0	5	12	9	0.8	2.0	1.4	0		
5. Говь-Алтай	13	29	29	2.3	5.1	5.0	0	7	16	12	1.2	2.8	2.0	0	7	16	12	1.2	2.8	2.0	0	7	16	12	1.2	2.8	2.0	0		
6. Говьсүмбэр	18	18	11	10.0	10.0	5.9	0	9	2	7	5.0	1.1	4.0	0	9	2	7	5.0	1.1	4.0	0	9	2	7	5.0	1.1	4.0	0		
7. Дархан-Уул	43	52	54	4.0	4.8	5.0	0	42	42	31	3.9	3.8	2.9	0	42	42	31	3.9	3.8	2.9	0	42	42	31	3.9	3.8	2.9	0		
8. Дорноговь	21	41	38	3.0	5.7	5.3	0	87	88	93	12.2	12.3	13.0	0	87	88	93	12.2	12.3	13.0	0	87	88	93	12.2	12.3	13.0	0		
9. Дорнод	31	72	58	3.7	8.6	7.0	0	241	191	251	28.8	22.7	30.1	0	241	191	251	28.8	22.7	30.1	0	241	191	251	28.8	22.7	30.1	0		
10. Дундговь	20	18	27	4.3	3.9	5.8	0	20	20	20	4.3	4.3	4.2	0	20	20	20	4.3	4.3	4.2	0	20	20	20	4.3	4.3	4.2	0		
11. Завхан	30	38	25	4.2	5.3	3.4	0	51	30	67	7.1	4.2	9.2	0	51	30	67	7.1	4.2	9.2	0	51	30	67	7.1	4.2	9.2	0		
12. Орхон	29	21	47	2.7	1.9	4.3	0	9	18	26	0.8	1.6	2.4	0	9	18	26	0.8	1.6	2.4	0	9	18	26	0.8	1.6	2.4	0		
13. Өвөрхангай	77	56	76	6.7	4.9	6.5	0	23	34	30	2.0	3.0	2.6	0	23	34	30	2.0	3.0	2.6	0	23	34	30	2.0	3.0	2.6	0		
14. Өмнөговь	33	89	50	4.5	11.8	6.9	0	75	69	43	10.3	9.2	5.9	0	75	69	43	10.3	9.2	5.9	0	75	69	43	10.3	9.2	5.9	0		
15. Сүхбаатар	16	18	28	2.5	2.7	4.4	0	30	32	37	4.6	4.9	5.8	0	30	32	37	4.6	4.9	5.8	0	30	32	37	4.6	4.9	5.8	0		
16. Сэлэнгэ	44	27	62	4.1	2.5	5.6	0	25	18	36	2.3	1.7	3.3	0	25	18	36	2.3	1.7	3.3	0	25	18	36	2.3	1.7	3.3	0		
17. Төв	46	56	45	5.0	6.1	4.9	0	17	13	21	1.8	1.4	2.3	0	17	13	21	1.8	1.4	2.3	0	17	13	21	1.8	1.4	2.3	0		
18. Увс	13	15	37	1.5	1.8	4.4	0	30	30	43	3.6	3.6	5.2	0	30	30	43	3.6	3.6	5.2	0	30	30	43	3.6	3.6	5.2	0		
19. Ховд	25	26	56	2.7	2.8	6.2	0	17	41	26	1.9	4.5	2.8	0	17	41	26	1.9	4.5	2.8	0	17	41	26	1.9	4.5	2.8	0		
20. Хөвсгөл	83	84	111	6.1	6.1	8.2	0	354	191	318	25.9	14.0	23.3	0	354	191	318	25.9	14.0	23.3	0	354	191	318	25.9	14.0	23.3	0		
21. Хэнтий	21	14	32	2.7	1.8	4.0	0	27	23	22	3.4	2.9	2.8	0	27	23	22	3.4	2.9	2.8	0	27	23	22	3.4	2.9	2.8	0		
<b>Аймгийн дүн</b>	<b>783</b>	<b>822</b>	<b>975</b>	<b>4.4</b>	<b>4.6</b>	<b>5.5</b>	<b>0</b>	<b>1174</b>	<b>988</b>	<b>1227</b>	<b>6.6</b>	<b>5.6</b>	<b>7.0</b>	<b>0</b>	<b>1174</b>	<b>988</b>	<b>1227</b>	<b>6.6</b>	<b>5.6</b>	<b>7.0</b>	<b>0</b>	<b>1174</b>	<b>988</b>	<b>1227</b>	<b>6.6</b>	<b>5.6</b>	<b>7.0</b>	<b>0</b>		
22. Улаанбаатар	1347	1425	1451	8.0	8.2	8.9	1	770	732	775	4.6	4.2	4.8	0	770	732	775	4.6	4.2	4.8	0	770	732	775	4.6	4.2	4.8	0		
<b>Улсын дүн</b>	<b>2130</b>	<b>2247</b>	<b>2426</b>	<b>6.2</b>	<b>6.4</b>	<b>7.2</b>	<b>1</b>	<b>1944</b>	<b>1720</b>	<b>2002</b>	<b>5.6</b>	<b>4.9</b>	<b>5.9</b>	<b>0</b>	<b>1944</b>	<b>1720</b>	<b>2002</b>	<b>5.6</b>	<b>4.9</b>	<b>5.9</b>	<b>0</b>	<b>1944</b>	<b>1720</b>	<b>2002</b>	<b>5.6</b>	<b>4.9</b>	<b>5.9</b>	<b>0</b>		

Аймаг хот	A59 Трихомониаз/Trichomoniasis/										B20-B24 ХДХВ/ДОХ /HIV/AIDS/														
	Өвчлөл					10 000 хүн амд					Шалгалт					Өвчлөл					10 000 хүн амд				
	2023 онд	2024 онд	5 жилийн дундаж	2023 онд	2024 онд	5 жилийн дундаж	2023 онд	2024 онд	5 жилийн дундаж	Шалгалт	2023 онд	2024 онд	5 жилийн дундаж	2023 онд	2024 онд	5 жилийн дундаж	2023 онд	2024 онд	5 жилийн дундаж	Шалгалт					
1. Архангай	35	19	22	3.8	2.1	2.3	0	0	0	0	0	0	0	0	0	0	0	0	0	0					
2. Баян-Өлгий	8	2	11	0.7	0.2	1.0	0	0	0	0	0	0	0	0	0	0	0	0	0	0					
3. Баянхонгор	116	128	223	13.1	14.5	25.1	0	0	0	0	0	0	0	0	0	0	0	0	0	0					
4. Булган	41	8	59	6.7	1.3	9.6	0	0	0	0	0	0	0	0	0	0	0	0	0	0					
5. Говь-Алтай	1	0	2	0.2	0.0	0.4	0	0	0	0	0	0	0	0	0	0	0	0	0	0					
6. Говьсүмбэр	9	7	7	5.0	3.9	3.9	0	0	0	0	0	0	0	0	0	0	0	0	0	0					
7. Дархан-Уул	31	15	35	2.9	1.4	3.2	0	0	0	0	0	0	0	0	0	0	0	0	0	0					
8. Дорноговь	25	13	26	3.5	1.8	3.7	0	0	0	0	0	0	0	0	0	0	0	0	0	0					
9. Дорнод	221	117	163	26.4	13.9	19.6	0	0	0	0	0	0	0	0	0	0	0	0	0	0					
10. Дундговь	9	12	11	1.9	2.6	2.4	0	0	0	0	0	0	0	0	0	0	0	0	0	0					
11. Завхан	4	6	6	0.6	0.8	0.8	0	0	0	0	0	0	0	0	0	0	0	0	0	0					
12. Орхон	22	35	30	2.0	3.2	2.8	0	0	0	0	0	0	0	0	0	0	0	0	0	0					
13. Өвөрхангай	5	3	13	0.4	0.3	1.1	0	0	0	0	0	0	0	0	0	0	0	0	0	0					
14. Өмнөговь	8	53	38	1.1	7.0	5.4	0	0	0	0	0	0	0	0	0	0	0	0	0	0					
15. Сүхбаатар	35	15	35	5.4	2.3	5.4	0	0	0	0	0	0	0	0	0	0	0	0	0	0					
16. Сэлэнгэ	54	49	70	5.0	4.6	6.5	0	0	0	0	0	0	0	0	0	0	0	0	0	0					
17. Төв	41	25	36	4.5	2.7	3.9	0	0	0	0	0	0	0	0	0	0	0	0	0	0					
18. Увс	9	3	16	1.1	0.4	1.9	0	0	0	0	0	0	0	0	0	0	0	0	0	0					
19. Ховд	18	80	48	2.0	8.7	5.3	0	0	0	0	0	0	0	0	0	0	0	0	0	0					
20. Хөвсгөл	19	26	33	1.4	1.9	2.5	0	0	0	0	0	0	0	0	0	0	0	0	0	0					
21. Хэнтий	25	6	22	3.2	0.8	2.8	0	0	0	0	0	0	0	0	0	0	0	0	0	0					
<b>АЙМГИЙН ДҮН</b>	<b>736</b>	<b>622</b>	<b>908</b>	<b>4.2</b>	<b>3.5</b>	<b>5.2</b>	<b>0</b>	<b>2</b>	<b>0</b>	<b>1</b>	<b>0.0</b>	<b>0.0</b>	<b>0.0</b>	<b>0.0</b>	<b>0.0</b>	<b>0.0</b>	<b>0.0</b>	<b>0.0</b>	<b>0.0</b>	<b>0</b>					
22. Улаанбаатар	585	558	642	3.5	3.2	4.0	0	10	13	9	0.1	0.1	0.1	0.1	0.1	0.1	0.1	0.1	0.1	0					
<b>Улсын дүн</b>	<b>1321</b>	<b>1180</b>	<b>1549</b>	<b>3.8</b>	<b>3.4</b>	<b>4.6</b>	<b>0</b>	<b>12</b>	<b>13</b>	<b>9</b>	<b>0.0</b>	<b>0.0</b>	<b>0.0</b>	<b>0.0</b>	<b>0.0</b>	<b>0.0</b>	<b>0.0</b>	<b>0.0</b>	<b>0.0</b>	<b>0</b>					

## 5. Цусаар дамжих халдварт өвчин

Аймаг хот	B16 Вируст гепатит В/Acute hepatitis В/						B17.1 Вируст гепатит С /Acute hepatitis С/							
	Өвчлөл			10 000 хүн амд			Өвчлөл			10 000 хүн амд				
	2023 онд	2024 онд	5 жилийн дундаж	2023 онд	2024 онд	5 жилийн дундаж	2023 онд	2024 онд	5 жилийн дундаж	2023 онд	2024 онд	5 жилийн дундаж		
1. Архангай	1	1	1	0.1	0.1	0.1	0	1	0	0	0.1	0.0	0.0	0
2. Баян-Өлгий	2	6	3	0.2	0.5	0.3	0	0	1	0	0.0	0.1	0.0	0
3. Баянхонгор	4	0	2	0.5	0.0	0.2	0	1	0	1	0.1	0.0	0.2	0
4. Булган	0	0	0	0.0	0.0	0.1	0	0	0	0	0.0	0.0	0.1	0
5. Говь-Алтай	0	0	1	0.0	0.0	0.1	0	0	1	0	0.0	0.2	0.0	0
6. Говьсүмбэр	1	0	0	0.6	0.0	0.2	0	0	3	1	0.0	1.7	0.6	0
7. Дархан-Уул	0	2	2	0.0	0.2	0.2	0	1	1	1	0.1	0.1	0.1	0
8. Дорноговь	2	0	1	0.3	0.0	0.1	0	0	1	1	0.0	0.1	0.1	0
9. Дорнод	0	0	1	0.0	0.0	0.1	0	0	1	0	0.0	0.1	0.0	0
10. Дундговь	2	1	1	0.4	0.2	0.2	0	0	0	0	0.0	0.0	0.0	0
11. Завхан	0	1	0	0.0	0.1	0.1	0	0	0	0	0.0	0.0	0.0	0
12. Орхон	2	1	1	0.2	0.1	0.1	0	0	1	1	0.0	0.1	0.1	0
13. Өвөрхангай	1	2	2	0.1	0.2	0.1	0	0	0	0	0.0	0.0	0.0	0
14. Өмнөговь	0	0	0	0.0	0.0	0.1	0	1	0	0	0.1	0.0	0.0	0
15. Сүхбаатар	3	1	2	0.5	0.2	0.2	0	0	0	0	0.0	0.0	0.0	0
16. Сэлэнгэ	0	0	0	0.0	0.0	0.0	0	0	0	0	0.0	0.0	0.0	0
17. Төв	0	0	1	0.0	0.0	0.1	0	0	0	0	0.0	0.0	0.0	0
18. Увс	0	0	1	0.0	0.0	0.1	0	0	2	2	0.0	0.2	0.2	0
19. Ховд	1	0	2	0.1	0.0	0.2	0	1	0	1	0.1	0.0	0.1	0
20. Хөвсгөл	4	1	2	0.3	0.1	0.2	0	2	0	1	0.1	0.0	0.1	0
21. Хэнтий	1	1	1	0.1	0.1	0.1	0	0	1	0	0.0	0.1	0.1	0
<b>Аймгийн дүн</b>	<b>24</b>	<b>17</b>	<b>23</b>	<b>0.1</b>	<b>0.1</b>	<b>0.1</b>	<b>0</b>	<b>7</b>	<b>12</b>	<b>11</b>	<b>0.0</b>	<b>0.1</b>	<b>0.1</b>	<b>0</b>
22. Улаанбаатар	39	20	30	0.2	0.1	0.2	0	44	31	27	0.3	0.2	0.2	0
<b>Улсын дүн</b>	<b>63</b>	<b>37</b>	<b>54</b>	<b>0.2</b>	<b>0.1</b>	<b>0.2</b>	<b>0</b>	<b>51</b>	<b>43</b>	<b>38</b>	<b>0.1</b>	<b>0.1</b>	<b>0.1</b>	<b>0</b>

## 6. Бусад халдварт өвчин

Аймаг хот	А33-А35 Татран/Tetanus/					B35-B49 Мөөгөнцөргөх /Mucoses/						
	Өвчлөл			10 000 хүн амд		Өвчлөл			10 000 хүн амд		Нас баралт	
	2023 онд	2024 онд	5 жилийн дундаж	2023 онд	2024 онд	5 жилийн дундаж	2023 онд	2024 онд	5 жилийн дундаж			
1. Архангай	0	0	0	0.0	0.0	0	0	0	0.0	0.0	0	
2. Баян-Өлгий	0	0	0	0.0	0.0	0	0	0	0.0	0.0	0	
3. Баянхонгор	0	0	0	0.0	0.0	0	20	0	13	2.3	0.0	1.5
4. Булган	0	0	0	0.0	0.0	0	9	20	15	1.5	3.3	2.5
5. Говь-Алтай	0	0	0	0.0	0.0	0	1	3	2	0.2	0.5	0.3
6. Говьсүмбэр	0	0	0	0.0	0.0	0	2	0	1	1.1	0.0	0.3
7. Дархан-Уул	0	0	0	0.0	0.0	0	22	119	45	2.0	10.9	4.2
8. Дорноговь	0	0	0	0.0	0.0	0	23	5	17	3.2	0.7	2.4
9. Дорнод	0	0	0	0.0	0.0	0	0	0	0	0.0	0.0	0.0
10. Дундговь	0	0	0	0.0	0.0	0	0	0	0	0.0	0.0	0.0
11. Завхан	0	0	0	0.0	0.0	0	40	25	27	5.6	3.5	3.7
12. Орхон	0	0	0	0.0	0.0	0	121	102	109	11.1	9.2	10.0
13. Өвөрхангай	0	0	0	0.0	0.0	0	0	0	0	0.0	0.0	0.0
14. Өмнөговь	0	0	0	0.0	0.0	0	1	10	25	0.1	1.3	3.6
15. Сүхбаатар	0	0	0	0.0	0.0	0	0	1	0	0.0	0.2	0.0
16. Сэлэнгэ	0	0	0	0.0	0.0	0	0	0	0	0.0	0.0	0.0
17. Төв	0	0	0	0.0	0.0	0	44	70	49	4.8	7.7	5.3
18. Увс	0	0	0	0.0	0.0	0	0	0	0	0.0	0.0	0.0
19. Ховд	0	0	0	0.0	0.0	0	13	27	24	1.4	3.0	2.7
20. Хөвсгөл	0	0	0	0.0	0.0	0	0	0	1	0.0	0.0	0.0
21. Хэнтий	0	0	0	0.0	0.0	0	0	0	0	0.0	0.0	0.0
<b>Аймгийн дүн</b>	<b>0</b>	<b>0</b>	<b>0</b>	<b>0.0</b>	<b>0.0</b>	<b>0</b>	<b>296</b>	<b>382</b>	<b>329</b>	<b>1.7</b>	<b>2.2</b>	<b>1.9</b>
22. Улаанбаатар	0	0	0	0.0	0.0	0	329	227	538	1.9	1.3	3.4
<b>Улсын дүн</b>	<b>0</b>	<b>0</b>	<b>0</b>	<b>0.0</b>	<b>0.0</b>	<b>0</b>	<b>625</b>	<b>609</b>	<b>868</b>	<b>1.8</b>	<b>1.7</b>	<b>2.6</b>

Аймаг хот	P36 Нярайн бактэрт үжил /Bacterial sepsis of newborn/										B50 Хумгаа /Malaria/					
	Өвчлөл			10 000 хун амд			Үсэрт Таралт	Өвчлөл			10 000 хун амд			Үсэрт Таралт		
	2023 онд	2024 онд	5 жилийн дундаж	2023 онд	2024 онд	5 жилийн дундаж		2023 онд	2024 онд	5 жилийн дундаж	2023 онд	2024 онд	5 жилийн дундаж			
1. Архангай	1	0	0	0.1	0.0	0.0	0	0	0	0	0	0	0.0	0.0	0	
2. Баян-Өлгий	5	0	2	0.4	0.0	0.2	0	0	0	0	0	0	0.0	0.0	0	
3. Баянхонгор	1	0	0	0.1	0.0	0.0	0	0	0	0	0	0	0.0	0.0	0	
4. Булган	0	0	0	0.0	0.0	0.0	0	0	0	0	0	0	0.0	0.0	0	
5. Говь-Алтай	0	0	0	0.0	0.0	0.0	0	0	0	0	0	0	0.0	0.0	0	
6. Говьсүмбэр	0	0	0	0.0	0.0	0.0	0	0	0	0	0	0	0.0	0.0	0	
7. Дархан-Уул	0	0	0	0.0	0.0	0.0	0	0	0	0	0	0	0.0	0.0	0	
8. Дорноговь	0	0	0	0.0	0.0	0.0	0	0	0	0	0	0	0.0	0.0	0	
9. Дорнод	0	0	0	0.0	0.0	0.0	0	0	0	0	0	0	0.0	0.0	0	
10. Дундговь	0	0	0	0.0	0.0	0.0	0	0	0	0	0	0	0.0	0.0	0	
11. Завхан	0	0	0	0.0	0.0	0.0	0	0	0	0	0	0	0.0	0.0	0	
12. Орхон	0	0	0	0.0	0.0	0.0	0	0	0	0	0	0	0.0	0.0	0	
13. Өвөрхангай	0	0	0	0.0	0.0	0.0	0	0	0	0	0	0	0.0	0.0	0	
14. Өмнөговь	0	0	0	0.0	0.0	0.0	0	0	0	0	0	0	0.0	0.0	0	
15. Сүхбаатар	0	0	0	0.0	0.0	0.0	0	0	0	0	0	0	0.0	0.0	0	
16. Сэлэнгэ	0	0	0	0.0	0.0	0.0	0	0	0	0	0	0	0.0	0.0	0	
17. Төв	0	0	0	0.0	0.0	0.0	0	0	0	0	0	0	0.0	0.0	0	
18. Увс	1	1	1	0.1	0.1	0.1	0	0	0	0	0	0	0.0	0.0	0	
19. Ховд	0	0	0	0.0	0.0	0.0	0	0	0	0	0	0	0.0	0.0	0	
20. Хөвсгөл	0	0	0	0.0	0.0	0.0	0	0	0	0	0	0	0.0	0.0	0	
21. Хэнтий	0	0	0	0.0	0.0	0.0	0	0	0	0	0	0	0.0	0.0	0	
<b>АЙМГИЙН ДҮН</b>	<b>8</b>	<b>1</b>	<b>4</b>	<b>0.0</b>	<b>0.0</b>	<b>0.0</b>	<b>0</b>	<b>0</b>	<b>0</b>	<b>0</b>	<b>0</b>	<b>0</b>	<b>0.0</b>	<b>0.0</b>	<b>0</b>	
22. Улаанбаатар	2	6	3	0.0	0.0	0.0	6	14	1	3	0.1	0.0	0.0	0.0	0	
<b>Улсын дүн</b>	<b>10</b>	<b>7</b>	<b>6</b>	<b>0.0</b>	<b>0.0</b>	<b>0.0</b>	<b>6</b>	<b>14</b>	<b>1</b>	<b>3</b>	<b>0.0</b>	<b>0.0</b>	<b>0.0</b>	<b>0.0</b>	<b>0</b>	

Аймаг хот	COVID-19 Коронавируст халдвар /Coronavirus disease/										A50 Төрөлхийн тэмбүү /Congenital syphilis/									
	Өвчлөл					10 000 хүн амд					Таргал	2023 онд			2024 онд			5 жилийн дундаж		
	2023 онд	2024 онд	5 жилийн дундаж	2023 онд	2024 онд	5 жилийн дундаж	2023 онд	2024 онд	5 жилийн дундаж	2023 онд		2024 онд	5 жилийн дундаж	2023 онд	2024 онд	5 жилийн дундаж	2023 онд	2024 онд	5 жилийн дундаж	
1. Архангай	90	3	1195	9.7	0.3	126.9	0	0	0	0	0	0	0	0	0	0	0	0		
2. Баян-Өлгий	3	7	464	0.3	0.6	41.2	0	0	0	0	0	0	0	0	0	0	0	0		
3. Баянхонгор	193	3	1632	21.8	0.3	183.4	1	0	0	0	0	0	0	0	0	0	0	0		
4. Булган	15	0	655	2.5	0.0	105.7	0	0	0	0	0	0	0	0	0	0	0	0		
5. Говь-Алтай	107	17	1527	18.7	3.0	264.3	0	0	0	0	0	0	0	0	0	0	0	0		
6. Говьсүмбэр	3	0	521	1.7	0.0	287.7	0	0	0	0	0	0	0	0	0	0	0	0		
7. Дархан-Уул	159	14	747	14.7	1.3	69.7	0	1	0	0	0	0	0	0	0	0	0	0		
8. Дорноговь	213	8	1482	29.9	1.1	207.5	0	1	0	0	0	0	0	0	0	0	0	0		
9. Дорнод	320	30	1297	38.2	3.6	155.0	0	0	1	0	0	0	0	0	0	0	0	0		
10. Дундговь	120	0	726	25.9	0.0	154.8	0	0	0	0	0	0	0	0	0	0	0	0		
11. Завхан	20	0	1401	2.8	0.0	192.6	0	1	0	0	0	0	0	0	0	0	0	0		
12. Орхон	1	0	1320	0.1	0.0	121.9	0	1	0	0	2	0	0	0	0	0	0	0		
13. Өвөрхангай	61	8	1197	5.3	0.7	103.4	0	0	0	0	0	0	0	0	0	0	0	0		
14. Өмнөговь	264	17	2509	36.2	2.3	349.6	0	0	0	0	0	0	0	0	0	0	0	0		
15. Сүхбаатар	125	0	923	19.2	0.0	143.1	0	0	0	0	0	0	0	0	0	0	0	0		
16. Сэлэнгэ	975	10	1565	90.8	0.9	144.0	0	0	0	0	0	0	0	0	0	0	0	0		
17. Төв	116	8	1733	12.6	0.9	185.6	0	0	0	0	0	0	0	0	0	0	0	0		
18. Увс	50	39	1048	6.0	4.6	124.8	0	0	0	0	0	0	0	0	0	0	0	0		
19. Ховд	17	0	1436	1.9	0.0	157.8	0	0	0	0	0	0	0	0	0	0	0	0		
20. Хөвсгөл	46	0	905	3.4	0.0	66.3	0	1	0	0	0	0	0	0	0	0	0	0		
21. Хэнтий	73	3	951	9.2	0.4	120.7	0	0	0	0	0	0	0	0	0	0	0	0		
<b>Аймгийн дүн</b>	<b>2971</b>	<b>167</b>	<b>25234</b>	<b>16.8</b>	<b>0.9</b>	<b>142.7</b>	<b>1</b>	<b>5</b>	<b>1</b>	<b>4</b>	<b>32.3</b>	<b>7.6</b>	<b>27.9</b>	<b>0</b>	<b>0</b>	<b>0</b>	<b>0</b>	<b>0</b>		
22. Улаанбаатар	1139	5	47734	6.7	0.0	294.1	1	10	5	7	57.1	32.0	42.2	1						
<b>Улсын дүн</b>	<b>4110</b>	<b>172</b>	<b>72968</b>	<b>11.9</b>	<b>0.5</b>	<b>215.0</b>	<b>2</b>	<b>15</b>	<b>6</b>	<b>12</b>	<b>45.4</b>	<b>20.8</b>	<b>35.4</b>	<b>1</b>						

Лавлагаа шатлалын эмнэлгүүд, НЭМГ-ын харъяа эрүүл мэндийн байгууллагуудын эмнэлгийн тусламж үйлчилгээний зарим үзүүлэлт /2024 оны эхний 6 сарын байдлаар/

№	Эмнэлгийн нэр	Нийт нас баралт	Үүнээс эмнэлгийн нас баралт	Эмнэлэгт хоног болоогүй нас баралт	Нас баралт								
					Эхийн эндэгдэл	1 хүртэлх насны хүүхдийн эндэгдэл	Эрэгтэй	Үүнээс			5 хүртэлх насны хүүхдийн эндэгдэл	Үүнээс эрэгтэй	
								0-6 хоногтой	7-28 хоногтой	29-өөс Дээш хоногтой			
1	УНТЭ	210	210	23	0	0	0	0	0	0	0	0	0
2	УХТЭ	95	95	25	0	0	0	0	0	0	0	0	0
3	УГТЭ	165	165	26	0	1	1	0	0	1	1	1	1
4	ЭХЭМҮТ	187	187	3	1	140	70	59	25	56	167	86	86
5	ХӨСҮТ	48	48	3	1	0	0	0	0	0	0	0	0
6	ХСҮТ	150	150	30	0	0	0	0	0	0	0	0	0
7	ГССҮТ	100	100	24	0	0	0	0	0	0	0	0	0
8	АӨСҮТ	0	0	0	0	0	0	0	0	0	0	0	0
9	СЭМҮТ	3	3	0	0	0	0	0	0	0	0	0	0
10	Хүүхдийн төв сувилал	0	0	0	0	0	0	0	0	0	0	0	0
11	УАУТХ	0	0	0	0	0	0	0	0	0	0	0	0
12	ШШЕГ	1003	0	0	0	11	6	0	2	9	18	10	10
13	Геронтологийн үндэсний төв	0	0	0	0	0	0	0	0	0	0	0	0
14	Нийслэлийн эрүүл мэндийн газар	2218	752	141	0	37	25	18	11	8	44	29	29
15	Монгол Японы сургалтын эмнэлэг	30	30	5	0	0	0	0	0	0	0	0	0
16	Эх, нярай, эмэгтэйчүүдийн үндэсний төв-2	6	6	0	0	6	4	1	1	4	6	4	4
17	АШУУИС-ийн төв эмнэлэг	0	0	0	0	0	0	0	0	0	0	0	0
18	ЭМЯ-ны зөвшөөрөлтэй хувийн эмнэлгүүд	96	96	12	0	3	0	1	0	2	3	0	0
19	<b>Бүгд</b>	<b>4311</b>	<b>1842</b>	<b>292</b>	<b>2</b>	<b>198</b>	<b>106</b>	<b>79</b>	<b>39</b>	<b>80</b>	<b>239</b>	<b>130</b>	<b>130</b>



**Лавлагаа шатлалын эмнэлгүүд, НЭМГ-ын харъяа эрүүл мэндийн байгууллагуудын эмнэлгийн тусламж үйлчилгээний зарим үзүүлэлт /2024 оны эхний 6 сарын байдлаар/**

№	Эмнэлгийн нэр	Хорт хавдарын нас баралт	Осол, гэмтлийн нас баралт	Эмнэлгт хэвтсэн хүний тоо	Эмнэлгээс гарсан хүний тоо	Өвчтөн илгээх хуудсаар хэвтсэн хүний тоо			ЮНХО	Түргэн тусламжийн дуудлага		
						Бүгд	Улаанбаатар хотоос	Хөдөө орон нутгаас		Бүгд	Үүнээс: алсын	Осол, гэмтлийн дуудлага
1	УНТЭ	43	8	12084	11722	3924	1902	2022	68437	15	15	0
2	УХТЭ	19	0	7855	7714	2294	0	2294	49986	0	0	0
3	УГТЭ	4	4	12332	12107	1090	0	1090	79126	8	8	0
4	ЭХЭМТ	17	2	16589	16304	1225	716	509	108527	0	0	0
5	ХӨСҮТ	0	0	7049	7013	0	0	0	66507	0	0	0
6	ХСҮТ	146	0	6020	5738	2266	1145	1121	34560	0	0	0
7	ГССҮТ	0	95	11419	11113	0	0	0	89499	58	58	58
8	АӨСҮТ	0	0	2445	2440	0	0	0	19176	0	0	0
9	СЭМҮТ	0	0	5502	5405	0	0	0	106203	0	0	0
10	Хүүхдийн төв сувилал	0	0	1266	1242	0	0	0	8381	0	0	0
11	УАУТХ	0	0	3161	3165	601	476	125	22075	0	0	0
12	ШШЕГ	6	666	0	0	0	0	0	0	0	0	0
13	Геронгологийн үндэсний төв	0	0	0	0	0	0	0	0	0	0	0
14	Нийслэлийн эрүүл мэндийн газар	730	76	153162	152694	28589	24845	3744	1006672	237301	0	32582
15	Монгол Японы сургалтын эмнэлэг	8	0	2948	2892	0	0	0	14064	0	0	0
16	Эх, нярай, эмэгтэйчүүдийн үндэсний төв-2	0	0	14934	15051	0	0	0	105148	0	0	0
17	АШУҮИС-ийн төв эмнэлэг	0	0	790	790	0	0	0	5243	0	0	0
18	ЭМЯ-ны зөвшөөрөлтэй хувийн эмнэлгүүд	55	1	33276	33019	4235	2740	1495	168578	0	0	0
19	<b>Бүгд</b>	<b>1028</b>	<b>852</b>	<b>290812</b>	<b>288409</b>	<b>44224</b>	<b>31824</b>	<b>12400</b>	<b>1952182</b>	<b>237382</b>	<b>81</b>	<b>32640</b>

**Лавлагаа шатлалын эмнэлгүүд, НЭМГ-ын харъяа эрүүл мэндийн байгууллагуудын эмнэлгийн тусламж үйлчилгээний зарим үзүүлэлт /2024 оны эхний 6 сарын байдлаар/**

№	Эмнэлгийн нэр	Нийт үзлэгт эзлэх хувь						Өвчтөн илгээх хуудсаар хэвтсэн хүний тоо		Дундаж ор хоног	Эмнэлэгт хоног болоогүй нас баралтын эзлэх хувь
		Урьдчилан сэргийлэх үзлэг	Өвчний учир амбулаторт	Идэвхитэй хяналт	Гэрийн үзлэг	Улаанбаатар хотоос	Хөдөө орон нутгаас				
1	УНТЭ	4.5	95.5	0.0	0.0	48.5	51.5	5.8	11.0		
2	УХТЭ	0.3	95.3	4.5	0.0	0.0	100.0	6.5	26.3		
3	УГТЭ	2.0	98.0	0.0	0.0	0.0	100.0	6.5	15.8		
4	ЭХЭМҮТ	0.2	84.0	15.8	0.0	58.4	41.6	6.7	1.6		
5	ХӨСҮТ	4.6	93.5	1.8	0.0	0.0	0.0	9.5	6.3		
6	ХСҮТ	1.7	98.3	0.0	0.0	50.5	49.5	6.0	20.0		
7	ГССҮТ	0.0	100.0	0.0	0.0	0.0	0.0	8.1	24.0		
8	АӨСҮТ	0.0	100.0	0.0	0.0	0.0	0.0	7.9	0.0		
9	СЭМҮТ	11.5	78.5	10.0	0.0	0.0	0.0	19.6	0.0		
10	Хүүхдийн төв сувлал	0.0	100.0	0.0	0.0	0.0	0.0	6.7	0.0		
11	УАУГХ	11.2	88.8	0.0	0.0	79.2	20.8	7.0	0.0		
12	ШШЕГ	0.0	100.0	0.0	0.0	0.0	0.0	0.0	0.0		
13	Геронтологийн үндэсний төв	4.3	95.4	0.1	0.2	0.0	0.0	0.0	0.0		
14	Нийслэлийн эрүүл мэндийн газар	28.0	51.8	6.9	13.4	86.9	13.1	6.6	18.8		
15	Монгол Японы сургалтын эмнэлэг	5.0	95.0	0.0	0.0	0.0	0.0	4.9	16.7		
16	Эх, нярай, эмэгтэйчүүдийн үндэсний төв-2	1.3	97.8	0.9	0.0	0.0	0.0	7.0	0.0		
17	АШУУИС-ийн төв эмнэлэг	2.9	95.0	2.0	0.0	0.0	0.0	6.6	0.0		
18	ЭМЯ-ны зөвшөөрөлтэй хувийн эмнэлгүүд	12.8	86.9	0.3	0.0	64.7	35.3	5.1	12.5		
19	<b>Бүгд</b>	<b>22.8</b>	<b>61.4</b>	<b>5.7</b>	<b>10.1</b>	<b>72.0</b>	<b>28.0</b>	<b>6.8</b>	<b>15.9</b>		

Лавлагаа шатлалын эмнэлгүүд, НЭМГ-ын харъяа эрүүл мэндийн байгууллагуудын эмнэлгийн тусламж үйлчилгээний зарим үзүүлэлт /2024 оны эхний 6 сарын байдлаар/

№	Эмнэлгийн нэр	Нийт үзлэг	Үрджиглан саргинлах үзлэг	Өвчний үчир амбулаторт	Идэвхитэй хяналт	Гарийн үзлэг	Өвчтөн илгээх хуудсаар хэвтсэн хүний тоо			Смнэлгт хэвтсэн хүний тоо	Op хоног	Нас баралт			Смнэлгээс гарсан хүний тоо	Смчлэгдсэн хүний тоо
							Бүгд	Улаанбаатар хотоос	Хөдөө орон нутгаас			Бүгд	Смнэлгийн нас бараглт	Смнэлгт хонот		
1	УНТЭ	160321	7252	153069	0	0	3924	1902	2022	12064	68437	210	210	23	11722	11998
2	УХТЭ	93846	262	89393	4191	0	2294	0	2294	7855	49986	95	95	25	7714	7832
3	УГТЭ	126565	2579	123986	0	0	1090	0	1090	12332	79126	165	165	26	12107	12302
4	ЭХЭМУТ	150811	234	126698	23879	0	1225	716	509	16589	108527	187	187	3	16304	16540
5	ХӨСҮТ	51903	2408	48544	951	0	0	0	0	7049	66507	48	48	3	7013	7055
6	ХСУТ	75422	1276	74146	0	0	2266	1145	1121	6020	34560	150	150	30	5738	5954
7	ГССҮТ	139744	4	139740	0	0	0	0	0	11419	89499	100	100	24	11113	11316
8	АӨСҮТ	43988	7	43968	5	8	0	0	0	2445	19176	0	0	0	2440	2443
9	СЭМУТ	38682	4460	30366	3856	0	0	0	0	5502	106203	3	3	0	5405	5455
10	Хүүхдийн төв сувилал	486	0	486	0	0	0	0	0	1266	8381	0	0	0	1242	1254
11	УАУ/ТХ	6534	731	5803	0	0	601	476	125	3161	22075	0	0	0	3165	3163
12	ШШЕГ	7674	0	7674	0	0	0	0	0	0	0	1003	0	0	0	502
13	Геронтологийн үндэсний төв	13510	579	12894	11	26	0	0	0	0	0	0	0	0	0	0
14	Нийслэлийн эрүүл мэндийн газар	5627974	1574573	2916264	365734	751403	28589	24845	3744	153162	1006672	2218	752	141	152694	154037
15	Монгол Японы сургалтын эмнэлэг	88294	4373	83921	0	0	0	0	0	2948	14064	30	30	5	2892	2935
16	Эх, нярай, эмэгтэйчүүдийн үндэсний төв-2	87425	1134	85505	786	0	0	0	0	14934	105148	6	6	0	15051	14996
17	АШУУИС-ийн төв эмнэлэг	18134	534	17233	367	0	0	0	0	790	5243	0	0	0	790	790
18	ЭМЯ-ны зөвшөөрөлтэй хувийн эмнэлгүүд	686617	87855	596523	2043	196	4235	2740	1495	33276	168578	96	96	12	33019	33196
19	БҮГД	7417930	1688261	4556213	421823	751633	44224	31824	12400	290812	1952182	4311	1842	292	288409	291766

**Лавлагаа шатлалын эмнэлгүүдэд хийгдсэн эмгэг судлалын шинжилгээний үзүүлэлт  
/2024 оны эхний 6 сарын байдлаар/**

№	Эмнэлгийн нэр	Эдийн шинжилгээ	Эсийн шинжилгээ	Нийт нас баралт	Амьгүй төрөлт	Задлан шинжилгээ			Задлан шинжилгээ хийгдээгүй	Задлан шинжилгээний хувь	Үндсэн оноошийн зөрүү	Үндсэн оноошийн зөрүүний хувь
						Эмгэг судлалын	Шүүх эмнэлгийн	Амьгүй				
1	Арьсны өвчин судлалын үндэсний төв	376	10	0	0	0	0	0	0	0.0%	0	0.0%
2	Гэмтэл согог судлалын үндэсний төв	116	0	100	0	0	91	0	9	91.0%	2	0.0%
3	Монгол Японы сургалтын эмнэлэг	1188	975	30	0	9	0	0	21	30.0%	0	0.0%
4	Сэтгэцийн эрүүл мэндийн үндэсний төв	0	1	3	0	2	0	0	1	66.7%	0	0.0%
5	Улсын гуравдугаар төв эмнэлэг	1606	322	165	0	75	2	0	88	46.7%	0	0.0%
6	Улсын нэгдүгээр төв эмнэлэг	2582	160	210	0	47	4	0	159	24.3%	0	0.0%
7	Улсын хоёрдугаар төв эмнэлэг	3028	1627	95	0	19	0	0	76	20.0%	0	0.0%
8	Халдварт өвчин судлалын үндэсний төв	66	26	48	0	2	0	0	46	4.2%	0	0.0%
9	Хавдар судлалын үндэсний төв	4584	3968	150	0	6	0	0	144	4.0%	0	0.0%
10	Эх хүүхдийн эрүүл мэндийн үндэсний төв	5222	1028	187	43	147	2	17	38	72.2%	1	0.6%
11	Эх, нярай эмэгтэйчүүдийн үндэсний төв-2	1177	821	6	8	5	0	3	1	57.1%	0	0.0%
<b>12</b>	<b>Бүгд</b>	<b>19945</b>	<b>8938</b>	<b>994</b>	<b>51</b>	<b>312</b>	<b>99</b>	<b>20</b>	<b>583</b>	<b>41.2%</b>	<b>3</b>	<b>0.9%</b>

**ЭМЯ-наас тусгай зөвшөөрөлтэй хувийн эмнэлгүүдийн стационарын тусламж  
үйлчилгээний үзүүлэлтүүд /2024 оны эхний 6 сарын байдлаар/**

№	Эмнэлгийн нэр	Орны тоо	Эмнэлэгт хэвтсэн	Эмнэлгээс гарсан	Ор хоног	Нас барсан	Эмчлэгдсэн хүний тоо	Дундаж ор хоног	Орны эргэлт	Орны фонд ашиглалт	Орны фонд ашиглалтын хувь
А	Б	1	2	3	4	5	6	7	8	9	10
1	Агапе Хоспис	5	0	0	0	0	0.0	0.0	0.0	0.0	0.0
2	Аллерги Мед	50	352	340	2051	0	346.0	6.0	6.9	41.0	22.5
3	Амармед	45	4	1	17	0	2.5	17.0	0.1	0.4	0.2
4	Асралт мед	100	1338	1325	9539	0	1331.5	7.2	13.3	95.4	52.4
5	Ач интернэшнл	40	124	121	723	0	122.5	6.0	3.1	18.1	9.9
6	Ачит Эх	18	444	444	3060	0	444.0	6.9	24.7	170.0	93.4
7	Ачтан	200	807	828	5120	11	823.0	6.2	4.1	25.6	14.1
8	Аюурвэд	45	128	128	920	0	128.0	7.2	2.8	20.4	11.2
9	Аюурвэд-Энх	40	948	934	5885	0	941.0	6.3	23.5	147.1	80.8
10	Баяр	30	414	388	3304	0	401.0	8.5	13.4	110.1	60.5
11	Болормэлмий	20	1547	1547	1945	0	1547.0	1.3	77.4	97.3	53.4
12	Бриллиант	50	1895	1881	6225	5	1890.5	3.3	37.8	124.5	68.4
13	Гранд Мед	100	2051	2010	9489	1	2031.0	4.7	20.3	94.9	52.1
14	Грийн Хоум	13	71	40	423	28	69.5	10.6	5.3	32.5	17.9
15	Гурван Гал	100	2060	2080	9932	1	2070.5	4.8	20.7	99.3	54.6
16	Дархан Детект	35	860	825	5097	0	842.5	6.2	24.1	145.6	80.0
17	Дөрөвдүгээр эмнэлэг	100	582	586	3224	4	586.0	5.5	5.9	32.2	17.7
18	ДЭМА	15	142	142	701	0	142.0	4.9	9.5	46.7	25.7
19	Интенсивкэйр	30	467	445	3502	2	457.0	7.9	15.2	116.7	64.1
20	Интермед	90	2422	2412	9933	11	2422.5	4.1	26.9	110.4	60.6
21	Интерферон Альфа	40	1140	1140	6332	0	1140.0	5.6	28.5	158.3	87.0
22	Манба Дацан	80	1408	1448	8862	0	1428.0	6.1	17.9	110.8	60.9
23	Монг-Эм	49	754	709	4389	0	731.5	6.2	14.9	89.6	49.2
24	Мөнгөн гүүр	100	1529	1531	9244	3	1531.5	6.0	15.3	92.4	50.8
25	Нандин-Эрдэнэ	35	454	455	4230	0	454.5	9.3	13.0	120.9	66.4
26	Найрамдал	30	833	827	4360	0	830.0	5.3	27.7	145.3	79.9
27	Наранмандал	23	228	228	1649	0	228.0	7.2	9.9	71.7	39.4
28	Нууц Увидас	30	695	703	4364	0	699.0	6.2	23.3	145.5	79.9
29	Очирваань	50	0	0	0	0	0.0	0.0	0.0	0.0	0.0
30	Сайн сайхан медикал	20	510	495	1637	0	502.5	3.3	25.1	81.9	45.0
31	Сон мед	30	407	403	2221	0	405.0	5.5	13.5	74.0	40.7
32	Сондра	10	969	965	529	0	967.0	0.5	96.7	52.9	29.1
33	Сүүл	15	766	761	2733	0	763.5	3.6	50.9	182.2	100.1
34	Топаз	40	1371	1361	6917	1	1366.5	5.1	34.2	172.9	95.0
35	Улаанбаатар-Сонгодо	89	2265	2249	10301	29	2271.5	4.6	25.5	115.7	63.6
36	Универсаль мед	90	161	161	946	0	161.0	5.9	1.8	10.5	5.8
37	ЭмБиЖи	55	943	921	5091	0	932.0	5.5	16.9	92.6	50.9
38	ЭМЖЖ	41	1026	1020	4866	0	1023.0	4.8	25.0	118.7	65.2
39	Эндомед	10	177	183	1206	0	180.0	6.6	18.0	120.6	66.3
40	Эпимон	35	984	982	7611	0	983.0	7.8	28.1	217.5	119.5
<b>41</b>	<b>Бүгд</b>	<b>1998</b>	<b>33276</b>	<b>33019</b>	<b>168578</b>	<b>96</b>	<b>33195.5</b>	<b>5.1</b>	<b>16.6</b>	<b>84.4</b>	<b>46.4</b>

**ЭМЯ-наас тусгай зөвшөөрөлтэй хувийн эмнэлгүүдийн амбулаторийн тусламж  
үйлчилгээний үзүүлэлтүүд /2024 оны эхний 6 сарын байдлаар/**

№	Эмнэлгийн нэр	Нийт үзлэг	Үүнээс: Эмэгтэй	Урьдчилан сэргийлэх	Өвчний учир амбулаторг	Идэвхитэй хяналт	Гэрийн идэвхитэй үзлэг	Гэрийн дуудлагын үзлэг
A	Б	1	2	3	4	5	6	7
1	Агапе Хоспис	2706	1485	0	2622	0	84	0
2	Айрис	23	17	0	23	0	0	0
3	Аллерги Мед	24376	14281	6708	17668	0	0	0
4	Амар мед	47	26	0	47	0	0	0
5	Асралт мед	17052	9337	2389	14663	0	0	0
6	Ач интернэшнл	4505	2911	3937	568	0	0	0
7	Ачит Эх	506	324	40	466	0	0	0
8	Ачтан	3681	2069	0	3681	0	0	0
9	Аюурвэд	107	63	0	107	0	0	0
10	Аюурвэд-Энх	9808	6143	0	9808	0	0	0
11	Баяр	542	318	0	542	0	0	0
12	Баясалгий	0	0	0	0	0	0	0
13	Болормэлмий	14892	9511	0	14892	0	0	0
14	Бриллиант	27125	17593	3998	23088	39	0	0
15	Бэст Мед	872	494	0	872	0	0	0
16	Гипноз мед	0	0	0	0	0	0	0
17	Гранд Мед	39288	22115	9172	28598	1518	0	0
18	Грийн Хоум	12	6	0	0	0	12	0
19	Гурван Гал	75467	41380	52	75404	11	0	0
20	Гэр бүлийн сайн сайхны нийгэмлэг	2415	2374	0	2415	0	0	0
21	Дархан Детект	6520	3790	0	6520	0	0	0
22	Дорны Увидас	392	223	0	392	0	0	0
23	Дөрөвдүгээр эмнэлэг	19572	8900	14571	5001	0	0	0
24	ДЭМА	653	432	0	653	0	0	0
25	Жан мин	510	283	0	510	0	0	0
26	Зимо дентал	5975	3457	1240	4735	0	0	0
27	Интенсив кэйр	9507	4002	0	9507	0	0	0
28	Интермед	86069	52444	11606	74463	0	0	0
29	Интернейшнл СОС	24122	5213	5337	18785	0	0	0
30	Интерферон Альфа	21113	12193	0	21021	92	0	0
31	Итгэл	1021	521	0	1021	0	0	0
32	Кидние кэйр	5027	1688	0	5027	0	0	0
33	Киото	80	55	0	80	0	0	0
34	Клевер Мед	363	331	0	363	0	0	0
35	Ли Жин Жи	2304	1246	0	2304	0	0	0
36	Люкс диалез	0	0	0	0	0	0	0
37	Манба Дацан	6339	4377	0	6339	0	0	0
38	Маристоп	0	0	0	0	0	0	0
39	Маршал Дентал	558	346	0	558	0	0	0
40	Медкэйр	1033	1033	0	1033	0	0	0
41	Мобио	664	427	0	664	0	0	0

42	Монгол Солонгосын Дорны Анагаах Ухааны Төв	7596	4497	0	7596	0	0	0
43	Монг-Эм	2945	1861	0	2945	0	0	0
44	Мөнгөн гүүр	23509	14026	1753	21756	0	0	0
45	Нандин Эрдэнэ	478	319	0	478	0	0	0
46	Найрамдал	2405	1375	0	2405	0	0	0
47	Наранмандал	489	307	0	489	0	0	0
48	НАСС	12546	7380	0	12546	0	0	0
49	Номин төгөлдөр	543	298	40	503	0	0	0
50	Нууц Увидас	1380	784	0	1380	0	0	0
51	Нура	10262	6050	10262	0	0	0	0
52	НЭИ	1300	848	0	1300	0	0	0
53	Очир Дент	151	97	0	151	0	0	0
54	Очирваань	909	769	0	909	0	0	0
55	Өөжин мед	6712	6712	0	6712	0	0	0
56	Перфект	947	778	0	947	0	0	0
57	Пи Ди Ай Си	1951	1217	0	1951	0	0	0
58	Принцесс	267	257	0	267	0	0	0
59	Сайн сайхан медикал	4625	2773	0	4625	0	0	0
60	Санни Смайл	932	574	0	932	0	0	0
61	Си Эл Даблюэ Эйч	4372	4118	0	4372	0	0	0
62	Сон мед	7987	5300	685	7250	52	0	0
63	Сондра	8657	5310	0	8657	0	0	0
64	Сонрисас	348	184	0	348	0	0	0
65	СОС Медика Монголиа	7697	2454	5238	2404	0	0	55
66	Сөүл	27119	16829	2911	24208	0	0	0
67	Топаз	10031	6435	2428	7603	0	0	0
68	Улаанбаатар-Сонгдо	34441	20803	4563	29722	156	0	0
69	Универсаль мед	1262	1018	318	944	0	0	0
70	Адоре имплант клиник	1332	848	0	1332	0	0	0
71	Ханна	104	83	0	104	0	0	0
72	Эм Би Жи	5542	2984	0	5542	0	0	0
73	ЭМЖК	75943	41073	444	75429	70	0	0
74	Эндомед	2162	1466	0	2162	0	0	0
75	Элимон	2115	1036	163	1802	105	40	5
76	Юу Би Өү Эс Эс Ти И Эм	2312	1348	0	2312	0	0	0
<b>77</b>	<b>Бүгд</b>	<b>686617</b>	<b>393619</b>	<b>87855</b>	<b>596523</b>	<b>2043</b>	<b>136</b>	<b>60</b>

Эрхлэгч: Б.Нарантуяа  
Эрүүл мэндийн хөгжлийн төвийн захирал

Мэдээ хянасан: Б.Доржмягмар  
Мэдээлэл, технологийн албаны дарга

С.Даваажаргал  
Мэдээлэл, технологийн албаны ахлах  
мэргэжилтэн

Мэдээ нэгтгэсэн: Б.Болдбаатар  
Мэдээлэл, технологийн албаны мэргэжилтэн

Хэвлэлийн эх бэлтгэсэн: Д.Уранчимэг  
Мэдээлэл, технологийн албаны ажилтан