

# Шинэ Коронавирус (COVID-19)-ийн халдвар

*ХАЛДВАРЫН СЭРГИЙЛЭЛТ, ХЯНАЛТ*

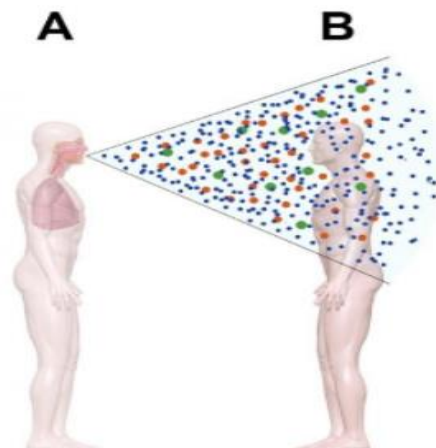
# Тархвар судлал

- Үүсгэгч - novel CoV / (SARS CoV-2)
- Нууц үе – 5-6 хоног дунджаар (1-14 хоног)
- Халдвартай байх үе – Тодорхойгүй (Биологийн шингэнд вирус илрэхгүй байх үе хүртэл)

# Дамжих зам



**ХАВЪТАЛ**



**ДУСАЛ  
/DROPLET**

**C**

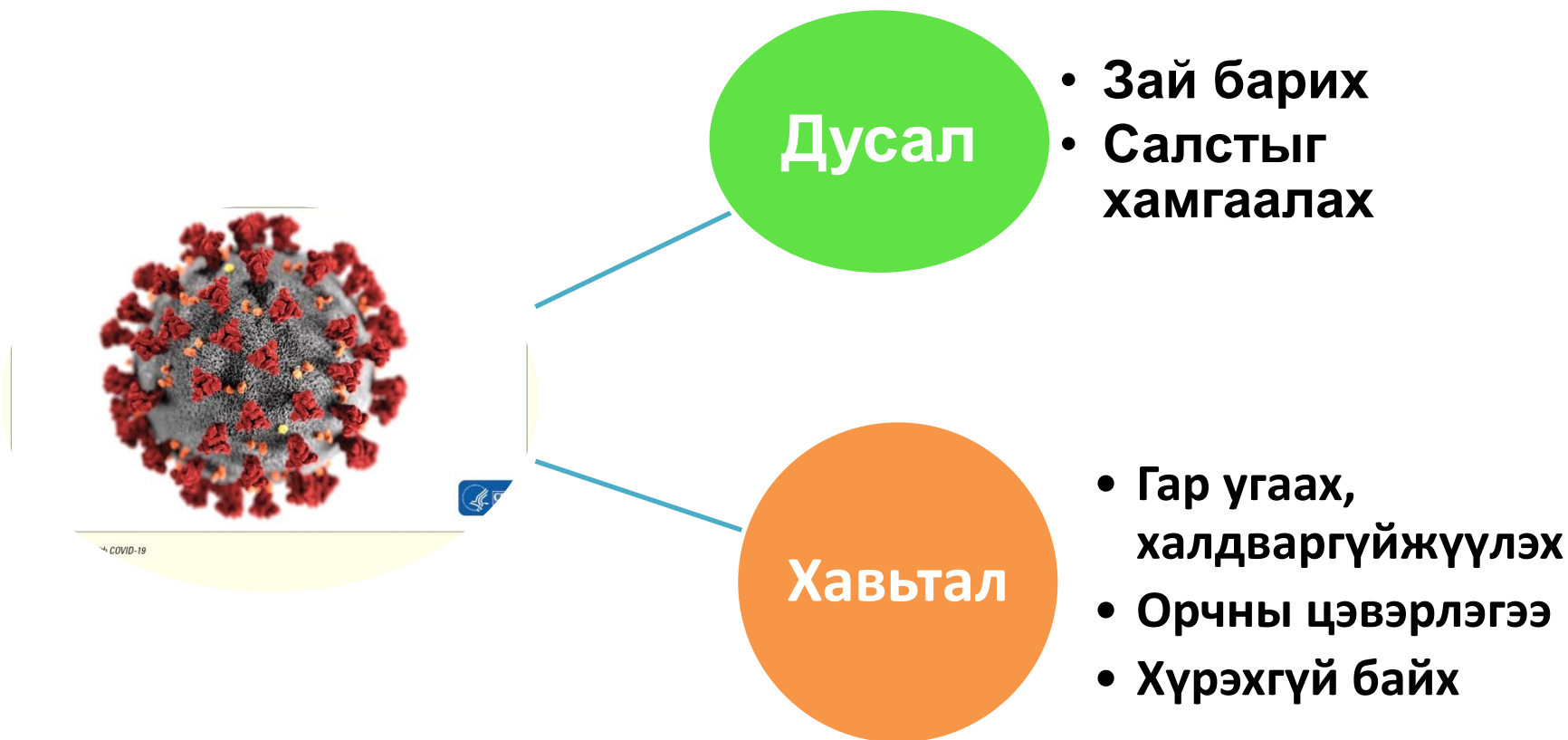


**АГААР/АЕРОЗОЛ  
(AIRBORNE)**

**COVID-19**  
Халдвар дамжих зам

**Зөвхөн аерозол үүсгэх  
ажилбарын үед**

# Дамжих замд суурилсан сэргийлэлт



# Аерозол үүсгэх ажилбар

- Бронх дурандах,
- Сэхээн амьдруулах тусламж үзүүлэх,
- Амьсгалын замд интубацын гуурс тавих
- Соруулга хийх
- Амьсгалын замаас сорьц авах

**Агаарын  
сэргийлэлт**



- Иж бүрэн хамгаалах өмсгөл
- Шүүлтүүртэй амны хаалт (N95, FFP2, 3)
- Агаарын сөрөг даралттай өрөө

# Гар угаах, халдваргүйжүүлэх

✓ Гар угаах (ус, шингэн саван, цаасан алчуур, 1 мин)

✓ Гар халдваргүйжүүлэх (70% -80 % спиртийн агууламж, 20-30 сек, тусламж үйлчилгээ үзүүлэх цэгт)

• Хэзээ?

**Гарын ариун цэвэр сахих 5 заалт**

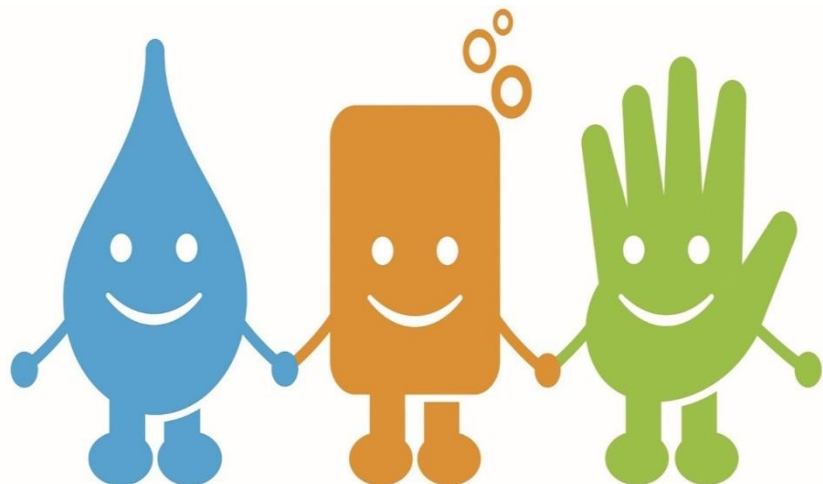
• Хяналт үнэлгээ

(ССГХБ-хэрэглээ, ажиглалт, нөхцөл)



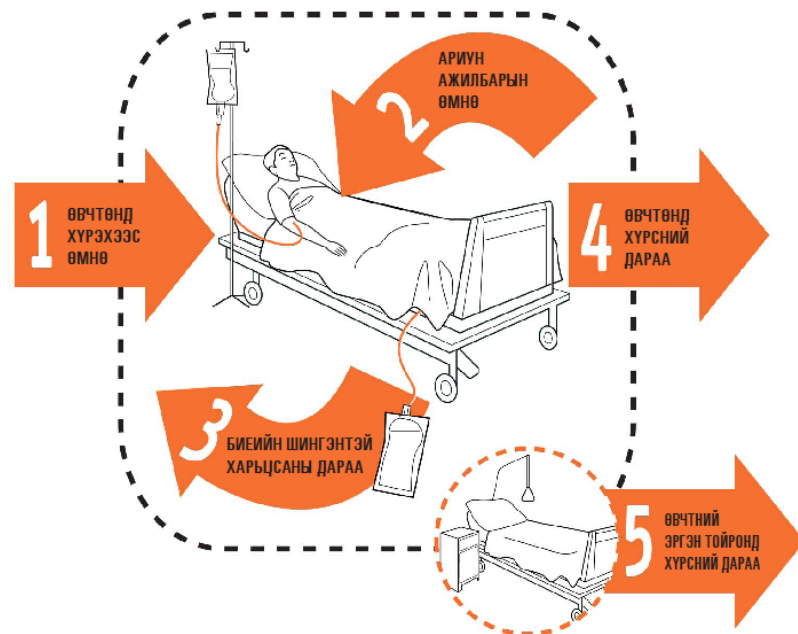
**Үйлдлийг бүрэн гүйцэтгэх, бохир талбай үлдээхгүй байх**

# Орчин



Гар бохирдсон бол ам,  
хамар, нүдний салстад  
хүргэхээс сэргийл

## Та гарын АРИУН ЦЭВРЭЭ сахих 5 мөч



1 ӨВЧТӨНД ХҮРЭХЭЭС ӨМНӨ	<b>ХЗЗЗЗ?</b> Өвчтөнд хүрэхээс өмнө түүн рүү доонож явахдаа <b>ЯАГААД?</b> Өвчтөнд таны гараар дамжин ний халдварлахаас сэргийлнэ
2 АРИУН АЖИЛБАРЫН ӨМНӨ	<b>ХЗЗЗЗ?</b> Ямар нэгэн ариун ажилбарын яг өмнө <b>ЯАГААД?</b> Өвчний ба орчны ний гараар дамжин өвчтөнд халдварлахаас сэргийлнэ.
3 БИЕЙН ШИНГЭНТЭЙ ХАРЬЦСАНЫ ДАРАА	<b>ХЗЗЗЗ?</b> Биеийн шингэнтэй харьцсаны дараа ба бээлий тайлсны дараа <b>ЯАГААД?</b> Өөртөө ба тусламж үйлчилгээний орчинд гараар дамжин ний халдварлахаас сэргийлнэ
4 ӨВЧТӨНД ХҮРСНИЙ ДАРАА	<b>ХЗЗЗЗ?</b> Өвчтөн, түүний орчинд хүрэлцсэний дараа холдож явахдаа <b>ЯАГААД?</b> Өөртөө ба тусламж үйлчилгээний орчинд гараар дамжин ний халдварлахаас сэргийлнэ
5 ӨВЧТНИЙ ЗРГЭН ТОЙРОНД ХҮРСНИЙ ДАРАА	<b>ХЗЗЗЗ?</b> Өвчтөнд гар хүргээгүй байсан ч түүний ойр орчинд хүрсний дараа <b>ЯАГААД?</b> Өөртөө ба тусламж үйлчилгээний орчинд гараар дамжин ний халдварлахаас сэргийлнэ

# Цэвэрлэгээ

- Цэврээс-бохир
- Дээрээс доош, гаднаас дотогш
- Тусгаарлах хэсгийг хамгийн сүүлд
- Чийгтэй цэвэрлэгээ ус цэвэр байх
- Халдваргүйжүүлэх бодис цацаж хэрэглэхийг хориглох
- Цэвэрлэгээний материал тусдаа



# Эрт илрүүлэх, халдварын эх уурхайг хяналтад авах - Тусгаарлах

- Сэжигтэй тохиолдлыг эрт илрүүлэх
- Тусгаарлах
- Зөв боловсон ханиаж, найтаах нь
  - Бусдад халдвар тараахгүй байх
  - Орчин бохирдохоос сэргийлнэ
- Халуурсан, ханиалгасан үйлчлүүлэгчид амны хаалт зүүлгэх



# Тусгаарлалт – Isolation precaution

- Ойрын хавьтал - Ажиглан тусгаарлах
- Сэжигтэй тохиолдол – Шинж тэмдэг илэрсэн + Эмнэлэгт тусгаарлах
- Батлагдсан тохиолдол – Эмнэлэгт тусгаарлах

# Ажиглалтын үед

- Өрөө тасалгаанд агааржуулалт хийх
- Өрөө тасалгаанд чийгтэй цэвэрлэгээ хийх
  - Угаагч бодис + халдваргүйжүүлэх бодис (хлор агуулсан) халдваргүйжүүлнэ.
- Хүний гар их хүрэлцдэг эд зүйл, тоног төхөөрөмжийг тогтмол цэвэрлэх
- Ор хоорондын зай 1метрээс багагүй байх.
- ЭМ-ийн хуудсанд хяналт хийх (Тандалтыг өөрсдөөр нь хийлгэх)

- Багаж, хэрэгслийг аль болох нэг удаагийн эсвэл тухайн хүнд хэрэглэх байдлаар шийдэх.
- Чагнуур, даралтны аппарат, халууны шилийг арчиж халдваргүйжүүлэх
  - хүн хооронд
  - 70% спирттэй хөвөн, зориулалтын сальфетка

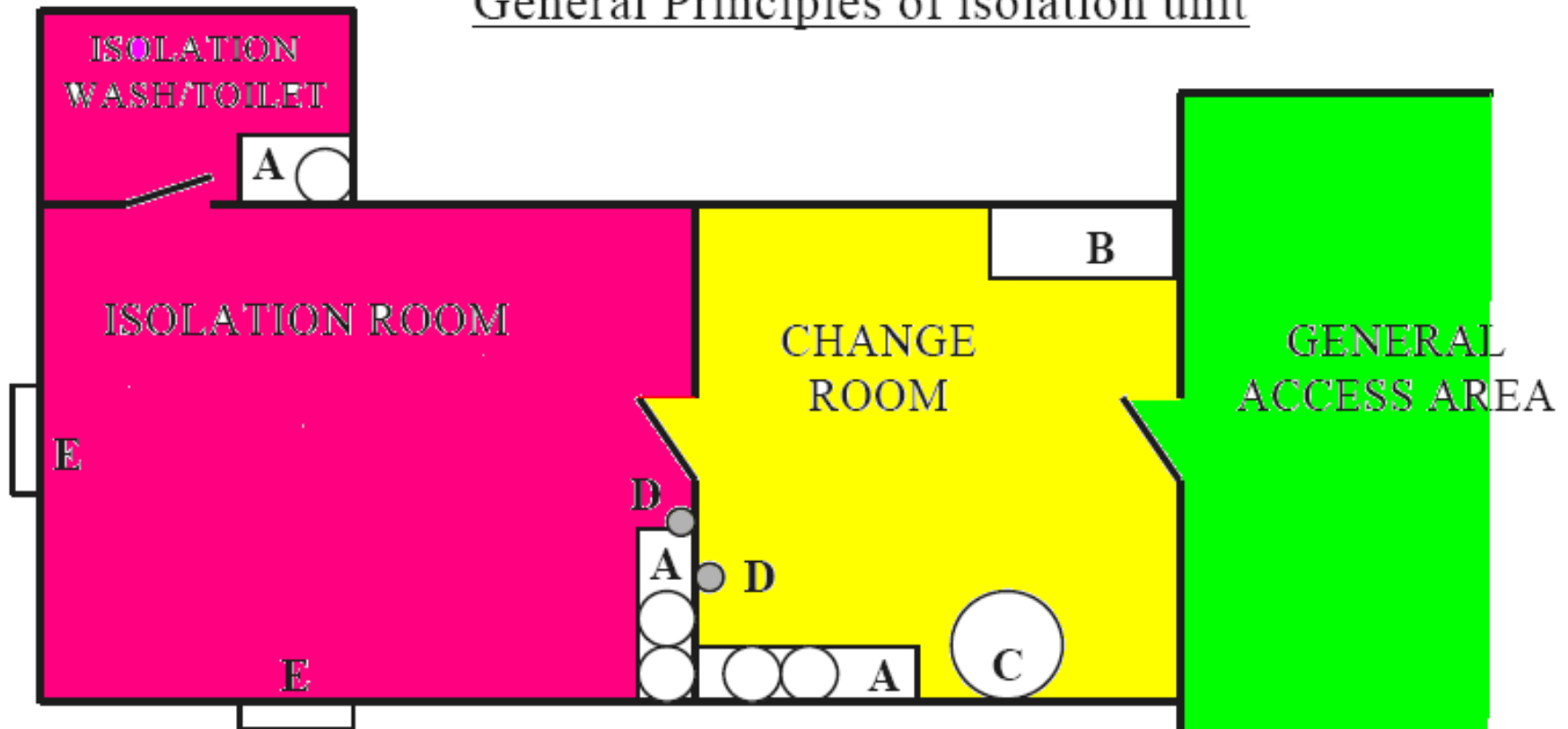
# Тусгаарлалтын эмнэлэг

- Үзлэг, ялган оношлогооны хэсгийг зохион байгуулах
- Агааржуулалт сайтай өрөө
- Онош батлагдсан өвчтөнүүдийг нэг дор тусгаарлах
- Батлагдсан тохиолдлыг сэжигтэй тохиолдолтой хамт тусгаарлахгүй
- ХСХ-ын сургагдсан ажилтныг томилж ажиллуулах
- Тоног төхөөрөмж, багаж хэрэгслийн хангамж

- Тоног төхөөрөмжийг аль болох 1 удаагаар хэрэглэх, өвчтөн хооронд дамжуулахгүй байх
- Аль болох тээвэрлэхгүй байх
- Хавьтал болох ЭМА-ны тоог хязгаарлах
- Өвчтөний өрөөнд орсон хүний бүртгэл
- Шинж тэмдэг арилах, халдвар тархаахгүй болтол ХСХ-ыг арга хэмжээг мөрдөх.

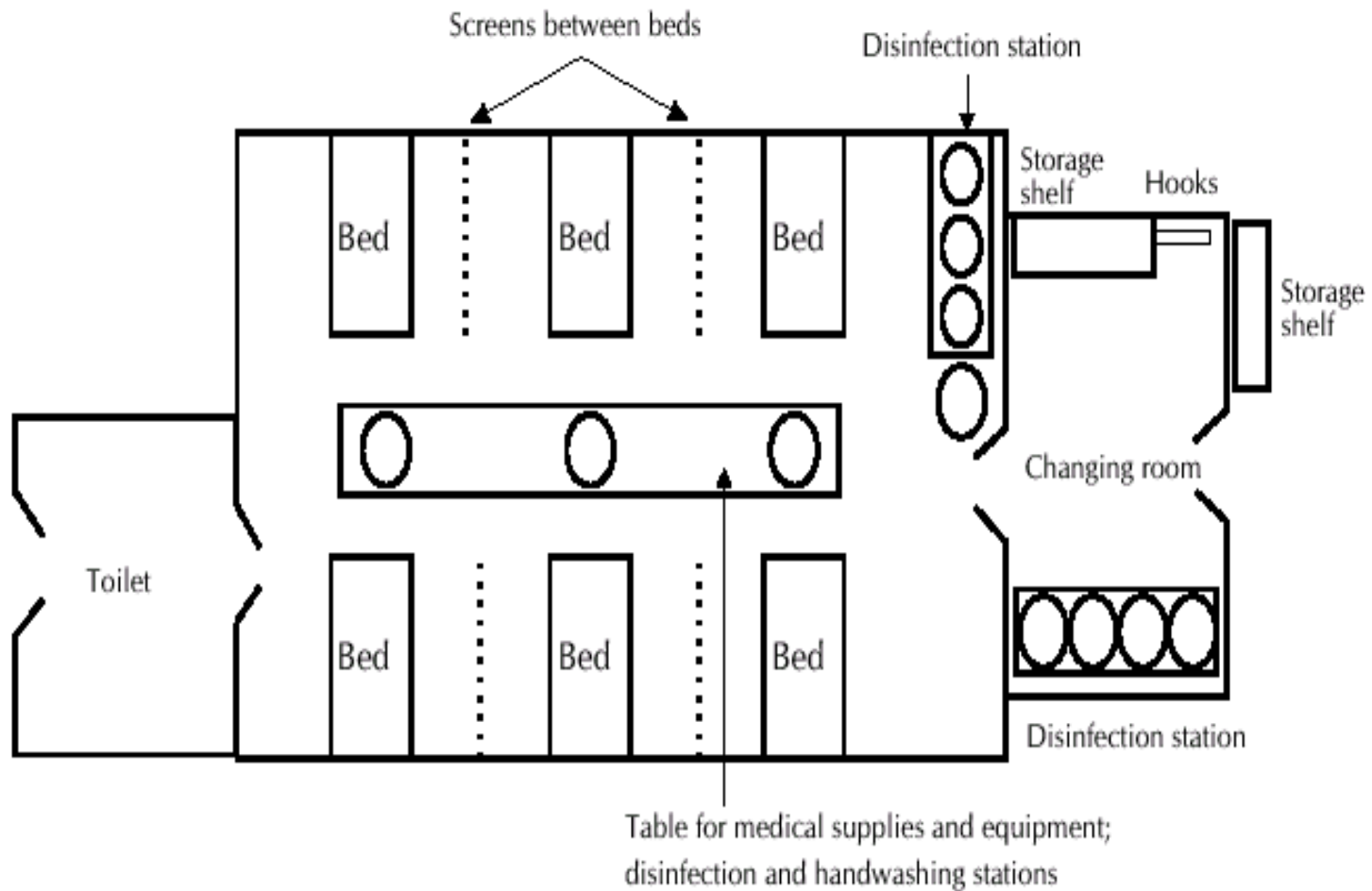
# Тусгаарлах өрөөний зохион байгуулалт

## General Principles of isolation unit



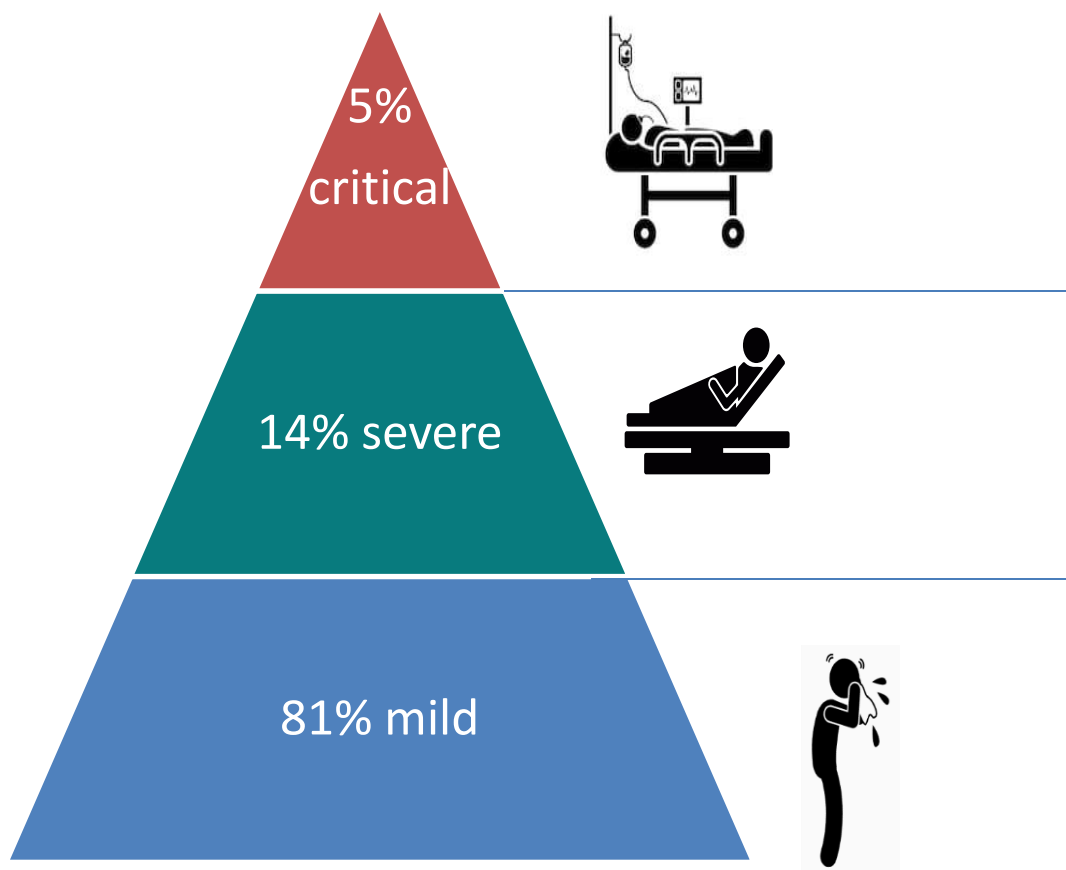
- A. Disinfection station
- B. Storage for general ward clothes, new PPE.
- C. Biohazard bag for used PPE disposal.
- D. Wall-mounted alcohol hand-wash dispensers.
- E. Windows...external only. Keep clear of public.

# Тусгаарлалтын жишээ





# Эмнэлгийн тусламж үйлчилгээнд:



4.5%  
Шинж тэмдэггүй

39.4%  
Хөнгөн

38.2%  
Хүндэвтэр

14.3 %  
Хүнд

3.2%  
Нэн хүнд

# Хүний нөөц

- Тусгаарлагдан ажиллах боломж
- Эрүүл мэнд-Хүндрэх эрсдэл
- Цээж гэрэлд харах (2 удаа)
- Өдөр тутам шинж тэмдгийн тандалт
- ХХХ өмсөх, тайлах дотоод хяналт

You may be susceptible to **COVID-19** if you have a **noncommunicable disease** or pre-existing condition such as:



High blood pressure



Diabetes



Heart disease



Heart attack or stroke



Chronic respiratory disease



Cancer



World Health Organization

#coronavirus #COVID19

# Амбулатори, үзлэгийн хэсэгт

**Амьсгалын замын шинж тэмдэгтэй  
үйлчлүүлэгчид тусламж үзүүлэхэд;**

- ✓ **Тусгаарлаж үзэх өрөө, тасаг бэлтгэх  
боломжтой бол орох хаалга тусдаа байх**
- ✓ **Хөтөч ажилтан ажиллуулах**
- ✓ **Бөөгнөрөл үүсгэхгүй байх (1м зай)**
- ✓ **Шинж тэмдэгтэй хүнд зүүлгэх амны хаалт**
- ✓ **ЭМА - Амны хаалт зүүх**

# Хамгаалах хувцас

## 1. Ажиглалтад

- Амны хаалт
- Ажилбар гүйцэтгэх бол халад, бээлий + Нүд рүү шингэн үсрэх эрсдэлтэй бол нүдний салстыг хамгаалах

## 2. Тусгаарлах эмнэлэг – Халдварын сэжигтэй, халдвартай тохиолдол.

1 м дотогш зайд тусламж үзүүлэх бол тусгаарласан өрөөнд орох бол

- Амны хаалт + халад/комбинзон + нүдний шил/нүүрний хаалт+бээлий
- Аерозол үүсгэх ажилбар гүйцэтгэх бол  
Дээрх + Шүүлтүүртэй амны хаалт

# Хамгаалах хувцсыг зүй зохистой хэрэглэх (*interim recommendations, 2/27/2020*)

Scenario	Гарын э/а	Халад	Мэс заслын маск	Respirator (N95 or FFP2)	Нүдний шил/нүүрний хаалт	Бээлий
Figure 1. Эрэмбэлэн ангилах/хилийн нэвтрэх цэгүүд	X		X			
Figure 2. Амьсгалын замаас сорьц цуглуулах	X	X		X	X	X
Figure 3. COVID-19-ын батлагдсан болон сэжигтэй тохиолдолд тусламж үзүүлэх, хэвтүүлэн эмчлэх, аэрозол үүсгэх ажилбар хийхгүй бол	X	X	X		X	X
Figure 4. COVID-19 сэжигтэй болон батлагдсан тохиолдолд аэрозол үүсгэх ажилбар хийх	X	X		X	X	X
Figure 5. COVID-19 сэжигтэй болон батлагдсан тохиолдлыг зөөвөрлөх үед	X	X	X		X	X

# ХХХ-ийн зохисгүй хэрэглээг багасгах

- Тусламж үйлчилгээ үзүүлэх хүний тоог бага байлгах
- Орох давтамжийг багасгах (хоол, сувилгаа хамт байх)
- Телемедицин, утас, богино долгионы холбоо барих төхөөрөмж ашиглах гэх мэт
- 1 хувцастай бүх хүнд тусламж үзүүлэх (4 цаг), ажилбарын үед бээлий солих
- Айдас, түгшүүрт автаж зүй зохисгүй хэрэглээ их байгааг бууруулах

# Хамгаалах хувцас өмсөх, тайлахад анхаарах

- Өвчтөнтэй хавьтал болохын өмнө өмсөх
- Тусламж үйлчилгээ үзүүлсэний дараа нэн даруй тайлах
- Амны хаалт -Эмнэлгийн зориулалтын шингэн нэвчихгүй
- Гадна талын урд хэсэгт хүрэхгүйгээр тайлж сурах (халад, амны хаалт)
- **Нэг удаагийн хамгаалах хувцсыг давтан хэрэглэхгүй**
- Дахин хэрэглэх ХХХ (нүдний шил, гутал гэх мэт)-ийг цэвэрлэж халдваргүйжүүлэх

# .... Үргэлжлэл

- Цоорч урагдсан үед нэн даруй солих
- Тусламж үйлчилгээний явцад ХХХ-д хүрэхгүй, оролдохгүй байх
- ХХХ-ийг аюулгүй бүсэд солих, тайлах
- Тайлах явцад өөрийгөө халдварлуулахаас сэргийлэх



# Халдварын сэргийлэлт, хяналт

- Бэлэн байдлаа хангах (хамгаалах хувцас, амьсгал дэмжих эмчилгээ, тоног төхөөрөмж)
- ЭМА-ыг сургах
  - ХСХ (гарын эрүүл ахуй, ХХХ)
  - COVID-19-ын өвөрмөц эмнэлзүйн менежмент
- ЭМ-ийн системийн ачаалал их болоход хөнгөн хэлбэрийг гэрээр эмчлэх, эрсдэл өндөртэй хүн амд анхаарах (3 дахь үе шат)

## WHO sources:

COVID-19 website: <https://www.who.int/health-topics/coronavirus>

Disease Outbreak News: <https://www.who.int/csr/don/en/>

WHO Travel Advice: <https://www.who.int/ith/en/>

Email: [EPI-WIN@who.int](mailto:EPI-WIN@who.int)

Website: [www.EPI-WIN.com](http://www.EPI-WIN.com)