



2024.05.07

# ЭРҮҮЛ МЭНДИЙН СТАТИСТИКИЙН МЭДЭЭЛЭЛ

2024 ОНЫ ЭХНИЙ 4 САРЫН БАЙДЛААР

Улаанбаатар хот

Энэхүү товхимолын дэлгэрэнгүй мэдээллийг  
[www.hdc.gov.mn](http://www.hdc.gov.mn) цахим хуудаснаас татаж харна уу!

Эрүүл мэндийн хөгжлийн төв  
Мэдээлэл, технологийн албанаас эрхлэн гаргав.

Шуудангийн хаяг: 14210 Улаанбаатар, Сүхбаатар дүүрэг, Энхтайвны  
гудамж, 13в байр

E-mail: [admin@hdc.gov.mn](mailto:admin@hdc.gov.mn), [www.hdc.gov.mn](http://www.hdc.gov.mn)

Факс: 976-11-320633

Утас: 7011-1485  
7012-8801

<b>ГАРЧИГ</b>	
<b>ЗУРГИЙН ЖАГСААЛТ</b>	<b>4</b>
<b>ХҮСНЭГТИЙН ЖАГСААЛТ</b>	<b>4</b>
<b>ЭРҮҮЛ МЭНДИЙН СТАТИСТИК ҮЗҮҮЛЭЛТҮҮД</b>	<b>5</b>
<b>1. ЭХ, ХҮҮХДИЙН ЭРҮҮЛ МЭНД</b>	<b>6</b>
1.1. Төрөлт	6
1.2. Хүүхдийн эрүүл мэнд	7
1.3. Эхийн эндэгдэл	8
1.4. Нялхсын эндэгдэл	9
1.5. Тав хүртэлх насны хүүхдийн эндэгдэл	10
<b>2. ЭМНЭЛГИЙН ТУСЛАМЖ ҮЙЛЧИЛГЭЭНИЙ ҮЗҮҮЛЭЛТ</b>	<b>11</b>
2.1 Амбулаторийн тусламж үйлчилгээ	11
2.2 Халдварт бус өвчний эрт илрүүлэг үзлэгийн мэдээлэл	12
2.3 Жирэмсний хяналт	12
2.4 Үр хөндөлт	14
2.5 Түргэн тусламжийн дуудлага	15
2.6 Хэвтэн эмчлүүлэгчдийн тусламж үйлчилгээ	17
<b>3. ХҮН АМЫН НАС БАРАЛТ</b>	<b>18</b>
<b>4. ЭМГЭГ СУДЛАЛЫН ШИНЖИЛГЭЭ</b>	<b>20</b>
<b>5. ХАЛДВАРТ ӨВЧИН</b>	<b>21</b>
5.1. Халдварт өвчний нас баралт	21
5.2. Амьсгалын замын халдварт өвчин	21
5.3. Бэлгийн замаар дамжих халдварт өвчин	22
5.4. Коронавируст халдвар /COVID-19/	23

## **ЗУРГИЙН ЖАГСААЛТ**

Зураг 1. 1 Төрсөн эх, амьд төрсөн нярайн тоо	7
Зураг 1. 2 Эхийн эндэгдэл, 100 000 амьд төрөлтөд	8
Зураг 1. 3 Нялхсын эндэгдэл, 1000 амьд төрөлтөд	9
Зураг 1. 4 Нялхсын эндэгдэл, 1000 амьд төрөлтөд, аймгаар	9
Зураг 1. 5 Перинаталь эндэгдэл, 1000 нийт төрөлтөд, аймгаар	10
Зураг 1. 6 Хүүхдийн эндэгдэл, 1000 амьд төрөлтөд	10
Зураг 1. 7 Тав хүртэлх насны хүүхдийн эндэгдэл, 1000 амьд төрөлтөд, аймгаар	11
Зураг 2. 1 Жирэмсний эрт хяналтын хувь, аймгаар	13
Зураг 2. 2 Түргэн тусламжийн дуудлагын тоо	16
Зураг 3. 1 Нас баралт, /бодит тоогоор/	18
Зураг 5. 1 Амьсгалын замын халдварт өвчний тохиолдол	22
Зураг 5. 2 Бэлгийн замаар дамжих халдварт өвчний тохиолдол	22
Зураг 5.3 Коронавируст халдварын өвчлөл, /хүйс, насны бүлгээр/	23
Зураг 5. 4 Коронавируст халдвар, аймгаар	23

## **ХҮСНЭГТИЙН ЖАГСААЛТ**

Хүснэгт 1. 1 Төрөлт, төрөх үед үзүүлсэн эмнэлгийн тусламж, хувиар	6
Хүснэгт 1. 2 Амьд төрсөн хүүхэд, эхийн тээлтийн хугацаа, хувиар	7
Хүснэгт 1. 3 Тав хүртэлх насны хүүхдийн жингийн мэдээ, хувиар	8
Хүснэгт 2. 1 Эмчийн үзлэг, эмнэлгийн төрлөөр, хувиар	12
Хүснэгт 2. 2 Жирэмсний хяналт, хувиар	13
Хүснэгт 2. 3 Шинээр хяналтад хамрагдсан жирэмсэн эмэгтэйчүүдийн БЗДХ-ын шинжилгээний үзүүлэлт	14
Хүснэгт 2.4 Үр хөндөлтийн түвшин	15
Хүснэгт 2. 5 Түргэн тусламжийн дуудлага, аймгаар	16
Хүснэгт 2. 6 Стационарын тусламж, үйлчилгээний зарим үзүүлэлтүүд	17
Хүснэгт 3. 1 Осол гэмтэл, гадны шалтгаант нас баралтад эзлэх хувь	19
Хүснэгт 4. 1 Эмгэг судлалын шинжилгээний үзүүлэлт, аймгаар	20
Хүснэгт 5. 1 Халдварт өвчний тохиолдол, нас баралт, төрлөөр	21

## Эрүүл мэндийн статистик үзүүлэлтүүд

/2023, 2024 оны эхний 4 сарын байдлаар/

№	Үзүүлэлт	Нэгж	2023 он	2024 он	Өсөлт бууралт
1	Төрсөн эх	Бодит тоо	21913	19004	-2909
2	Амьд төрсөн хүүхэд	Бодит тоо	22044	19130	-2914
3	Амьгүй төрсөн хүүхэд	Бодит тоо	122	102	-20
		1000 нийт төрөлтөд	5.5	5.3	-0.2
4	Эхийн эндэгдэл	Бодит тоо	6	4	-2
		100 000 амьд төрөлтөд	27.2	20.9	-6.3
5	5 хүртэлх насны хүүхдийн эндэгдэл /0-4 нас 364 хоног/	Бодит тоо	333	291	-42
		1000 амьд төрөлтөд	15.1	15.2	0.1
6	Үүнээс: Нялхсын эндэгдэл /0-364 хоног/	Бодит тоо	286	233	-53
		1000 амьд төрөлтөд	13.0	12.2	-0.8
	Үүнээс: Нярайн эндэгдэл /0-28 хоног/	Бодит тоо	178	141	-37
		1000 амьд төрөлтөд	8.1	7.4	-0.7
	Үүнээс: Нярайн эрт үеийн эндэгдэл /0-6 хоног/	Нялхсын эндэгдэлд эзлэх хувь	62.2	60.5	-1.7
		Бодит тоо	119	96	-23
		Нярайн эндэгдэлд эзлэх хувь	66.9	68.1	1.2
Нярайн хожуу үеийн эндэгдэл /7-28 хоног/	Бодит тоо	59	45	-14	
	Нярайн эндэгдэлд эзлэх хувь	33.1	31.9	-1.2	
7	Перинаталь эндэгдэл	Бодит тоо	241	198	-43
		1000 нийт төрөлтөд	10.9	10.3	-0.6
8	Нийт нас баралт	Бодит тоо	5697	5670	-27
9	Эмнэлгийн нас баралт	Бодит тоо	1800	1827	27
		Хувь	31.6	32.2	0.6
10	Эмнэлэгт хоног болоогүй нас баралт	Бодит тоо	436	380	-56
		Хувь	24.2	20.8	-3.4
11	Жирэмсний эрт хяналт	Хувь	92.3	92.4	0.1
12	Эмчлэгдсэн хүний тоо	Бодит тоо	359457	368415	8958
13	Ор хоног	Бодит тоо	2489291	2514923	25632
14	Халдварт өвчин	Бодит тоо	12825	12749	-76
		10 000 хүн амд	37.1	36.4	-0.7
15	Амьсгалын замын халдварт өвчин	Бодит тоо	5487	6795	1308
		10 000 хүн амд	15.9	19.4	3.5
16	Бэлгийн замаар дамжих халдварт өвчин	Бодит тоо	3624	3347	-277
		10 000 хүн амд	10.5	9.5	-1.0
17	Гэдэсний халдварт өвчин	Бодит тоо	1812	1931	119
		10 000 хүн амд	5.2	5.5	0.3
18	Зоонозын халдварт өвчин	Бодит тоо	43	20	-23
		10 000 хүн амд	0.1	0.1	0.0
19	Цусаар дамжих халдварт өвчин	Бодит тоо	86	45	-41
		10 000 хүн амд	0.2	0.1	-0.1
20	Бусад халдварт өвчин	Бодит тоо	1773	611	-1162
		10 000 хүн амд	5.1	1.7	-3.4

# 1. Эх, хүүхдийн эрүүл мэнд

## 1.1. Төрөлт

Улсын хэмжээнд 2024 оны эхний 4 сарын байдлаар 19004 эх төрсөн нь өнгөрсөн оны мөн үеэс 2909 төрөлтөөр буюу 13.3 хувиар буурсан байна. Төрөлтийн тоо аймгууд болон Улаанбаатар хотод 21-1258 төрөлтөөр буурсан үзүүлэлттэй байна.

Төрсөн эхчүүдийн 15558 нь буюу 82.0 хувь нь эмчийн хяналтын үзлэгт 6 ба түүнээс дээш удаа хамрагдсан байна. Нийт төрөлтийн 0.3 хувийг гэрийн төрөлт эзэлж байгаа бөгөөд Төв, Дорнод, Ховд, Сүхбаатар, Дархан-Уул, Хөвсгөл, Хэнтий аймгууд болон Улаанбаатар хотод улсын дундажаас 0.1-0.5 хувиар өндөр байна.

2024 оны эхний 4 сарын байдлаар мэс заслын аргаар төрсөн эхчүүд 27.9 хувийг эзэлж байгаа ба 16.3 хувь нь төрөлтийн хүндрэлтэй, 83.7 хувь нь хүндрэлгүй төрсөн байна.

### Хүснэгт 1.1. Төрөлт, төрөх үед үзүүлсэн эмнэлгийн тусламж, хувиар

№	Аймаг/хот	Төрөлтийн эзлэх хувь					20 хүртэлх насны төрөлт	35-аас дээш насны төрөлт
		Аймаг, хотын нэгдсэн эмнэлэг	Хувийн эмнэлэг	Сумын нэгдсэн эмнэлэг	Сумын эрүүл мэндийн төв	Гэртээ		
А	Б	1	2	3	4	5	6	7
1	Архангай	90.8	0.0	0.0	8.9	0.3	4.9	19.4
2	Баян-Өлгий	87.2	0.0	0.0	12.8	0.0	0.5	19.3
3	Баянхонгор	94.6	0.0	0.0	5.2	0.2	3.6	18.6
4	Булган	87.6	0.0	0.0	12.4	0.0	3.1	22.4
5	Говь-Алтай	96.1	0.0	0.0	3.9	0.0	3.6	20.8
6	Говьсүмбэр	100.0	0.0	0.0	0.0	0.0	7.1	19.4
7	Дархан-Уул	99.5	0.0	0.0	0.0	0.5	2.5	24.1
8	Дорноговь	93.2	0.0	5.9	0.6	0.3	5.3	21.8
9	Дорнод	96.9	0.0	0.0	2.5	0.7	5.4	22.4
10	Дундговь	95.0	0.0	0.0	5.0	0.0	7.0	22.9
11	Завхан	60.4	0.0	33.5	6.0	0.0	2.8	22.2
12	Орхон	99.8	0.0	0.0	0.0	0.2	2.6	23.9
13	Өвөрхангай	81.6	0.0	12.4	5.9	0.2	4.8	20.9
14	Өмнөговь	87.2	0.0	0.0	12.8	0.0	6.4	17.4
15	Сүхбаатар	95.0	0.0	0.0	4.4	0.6	4.7	25.2
16	Сэлэнгэ	53.9	0.0	39.8	6.0	0.3	6.2	24.4
17	Төв	83.3	0.0	0.0	15.9	0.8	3.3	24.5
18	Увс	91.0	0.0	0.0	9.0	0.0	2.3	18.6
19	Ховд	90.8	0.0	4.7	3.9	0.6	2.8	17.2
20	Хөвсгөл	86.9	0.0	0.0	12.6	0.5	6.4	18.7
21	Хэнтий	78.6	0.0	11.9	8.9	0.6	5.3	23.9
22	<b>Аймгийн дундаж</b>	<b>88.4</b>	<b>0.0</b>	<b>4.7</b>	<b>6.6</b>	<b>0.3</b>	<b>4.0</b>	<b>21.1</b>
23	Улаанбаатар	93.0	6.6	0.0	0.0	0.4	3.5	26.2
24	<b>Улсын дундаж</b>	<b>90.9</b>	<b>3.6</b>	<b>2.2</b>	<b>3.0</b>	<b>0.3</b>	<b>3.7</b>	<b>23.8</b>

## Зураг 1.1. Төрсөн эх, амьд төрсөн нярайн тоо



## 1.2. Хүүхдийн эрүүл мэнд

2024 оны эхний 4 сарын байдлаар улсын хэмжээнд 19130 хүүхэд амьд төрсөн нь өнгөрсөн оны мөн үеэс 2914 хүүхдээр буюу 13.2 хувиар буурчээ. Төрөлтийн түвшин 1000 хүн амд 5.7 байна.

Амьд төрсөн хүүхдийн 9899 буюу 51.7 хувь нь хүү, 9231 буюу 48.3 хувь нь охин байна. Төрөх үеийн хүйсийн харьцаа 100 охинд ойролцоогоор 107 хүү ногдож байна. Амьд төрсөн нийт хүүхдээс 866 нярай буюу 4.5 хувь нь 2500 грамаас доош жинтэй, 134 тохиолдол буюу 0.7 хувь нь төрөлхийн гажигтай төрсөн байна. Төрсний дараа 1 цагийн дотор хөхөө амласан хүүхдийн эзлэх хувь 96.8 байна. Дутуу төрөлтийн түвшин 1000 амьд төрөлтөд 65.1 байна. Амьгүй төрөлтийн түвшин 1000 нийт төрөлтөд 5.3 байна.

Хүснэгт 1.2. Амьд төрсөн хүүхэд, эхийн тээлтийн хугацаа, хувиар

№	Аймаг/хот	Эхийн тээлтийн хугацаа эзлэх хувь					Төрөлхийн гажигтай төрсөн	2500 гр-аас доош жинтэй төрсөн хүүхэд
		22-28 долоо хоногтой	29-32 долоо хоногтой	33-36 долоо хоногтой	37-41 долоо хоногтой	42 долоо хоногос дээш		
А	Б	1	2	3	4	5	6	7
1	Архангай	0.3	0.5	3.0	96.2	0.0	0.0	4.3
2	Баян-Өлгий	0.1	0.3	3.5	96.2	0.0	0.6	4.2
3	Баянхонгор	0.2	1.0	5.0	93.8	0.0	0.8	4.4
4	Булган	0.0	1.9	3.8	94.4	0.0	1.3	3.1
5	Говь-Алтай	0.0	2.1	6.8	91.1	0.0	0.4	5.7
6	Говьсүмбэр	0.0	0.0	4.0	96.0	0.0	1.0	3.0
7	Дархан-Уул	0.2	0.7	2.6	95.2	1.3	0.5	2.3
8	Дорноговь	0.0	0.3	4.4	95.0	0.3	1.2	2.6
9	Дорнод	0.0	0.7	1.6	97.8	0.0	0.0	2.0
10	Дундговь	0.5	1.0	2.5	96.0	0.0	1.5	3.5
11	Завхан	0.0	0.3	4.1	95.6	0.0	1.3	3.5
12	Орхон	0.6	0.6	4.7	93.9	0.2	0.5	5.3
13	Өвөрхангай	0.0	0.9	4.1	95.0	0.0	0.0	3.6
14	Өмнөговь	0.3	1.0	4.1	94.7	0.0	0.0	5.8
15	Сүхбаатар	0.0	0.8	7.7	91.5	0.0	1.1	4.4
16	Сэлэнгэ	0.0	0.5	2.7	96.7	0.0	0.3	1.9
17	Төв	0.8	0.4	3.7	95.1	0.0	0.4	4.5
18	Увс	0.0	0.2	4.0	95.8	0.0	1.1	2.5
19	Ховд	0.0	0.4	3.0	96.6	0.0	0.2	2.2
20	Хөвсгөл	0.0	0.8	4.6	94.2	0.5	1.1	3.8
21	Хэнтий	0.6	0.6	1.9	96.9	0.0	0.3	3.6
22	<b>Аймгийн дундаж</b>	<b>0.2</b>	<b>0.7</b>	<b>3.9</b>	<b>95.2</b>	<b>0.1</b>	<b>0.6</b>	<b>3.6</b>
23	Улаанбаатар	0.5	1.5	6.1	91.9	0.0	0.8	5.3
24	<b>Улсын дундаж</b>	<b>0.3</b>	<b>1.1</b>	<b>5.1</b>	<b>93.4</b>	<b>0.1</b>	<b>0.7</b>	<b>4.5</b>

2024 оны эхний 4 сарын байдлаар тав хүртэлх насны хүүхдийн өсөлт хөгжлийн хяналтад 604691 хүүхэд хамрагдсанаас 0.15 хувь нь туранхай, 0.12 хувь нь тураалтай, 0.14 хувь нь өсөлтийн хоцрогдолтой байна.

### Хүснэгт 1.3. Тав хүртэлх насны хүүхдийн жингийн мэдээ, хувиар

№	Аймаг/хот	Бүгд	Жингийн мэдээ			А амин дэм уусан	Д амин дэм уусан	Олон найрлагат бичил тэжээл хэрэглэсэн
			Туранхай	Тураалтай	Өсөлтийн хоцрогдолтой			
А	Б	1	2	3	4	5	6	7
1	Архангай	15877	0.24	0.39	0.20	0.00	41.66	5.16
2	Баян-Өлгий	14524	0.35	0.30	0.10	26.12	25.63	5.47
3	Баянхонгор	23883	0.31	0.37	0.36	1.20	33.29	4.75
4	Булган	7106	0.17	0.08	0.07	1.90	11.44	3.25
5	Говь-Алтай	7827	0.27	0.32	0.74	0.00	47.32	7.60
6	Говьсүмбэр	3344	0.03	0.03	0.03	0.00	13.58	0.00
7	Дархан-Уул	29827	0.17	0.03	0.11	0.59	85.84	1.16
8	Дорноговь	13339	0.10	0.14	0.16	0.00	70.60	0.19
9	Дорнод	18471	0.14	0.19	0.21	0.25	52.82	0.53
10	Дундговь	7665	0.07	0.05	0.00	1.81	50.10	0.05
11	Завхан	11809	0.06	0.01	0.07	0.00	60.45	7.89
12	Орхон	29579	0.16	0.03	0.18	1.31	90.87	0.02
13	Өвөрхангай	13520	0.21	0.18	0.23	0.07	57.60	0.46
14	Өмнөговь	13395	0.42	0.18	0.23	10.99	66.08	1.09
15	Сүхбаатар	6687	0.30	0.06	0.28	2.90	38.76	0.34
16	Сэлэнгэ	14744	0.10	0.03	0.01	2.17	16.77	0.30
17	Төв	6564	0.06	0.02	0.09	1.61	37.36	1.31
18	Увс	20690	0.17	0.33	0.38	1.42	39.08	0.00
19	Ховд	21793	0.17	0.07	0.03	0.01	50.53	0.11
20	Хөвсгөл	16172	0.02	0.06	0.12	1.11	64.79	9.53
21	Хэнтий	6414	0.23	0.06	0.11	2.62	71.30	12.24
22	<b>Аймгийн дундаж</b>	<b>303230</b>	<b>0.19</b>	<b>0.15</b>	<b>0.18</b>	<b>2.54</b>	<b>54.15</b>	<b>2.54</b>
23	Улаанбаатар	301461	0.11	0.09	0.11	1.16	28.74	1.74
24	<b>Улсын дундаж</b>	<b>604691</b>	<b>0.15</b>	<b>0.12</b>	<b>0.14</b>	<b>1.85</b>	<b>41.48</b>	<b>2.14</b>

### 1.3. Эхийн эндэгдэл

Улсын хэмжээнд 2024 оны эхний 4 сарын байдлаар эхийн эндэгдлийн 4 тохиолдол бүртгэгдэж, 100000 амьд төрөлтөд 20.9 ногдож байна. Сүүлийн 10 жилийн дундажаар 100000 амьд төрөлтөд ногдох эхийн эндэгдэл 33.1 байна.

Зураг 1.2. Эхийн эндэгдэл, 100 000 амьд төрөлтөд

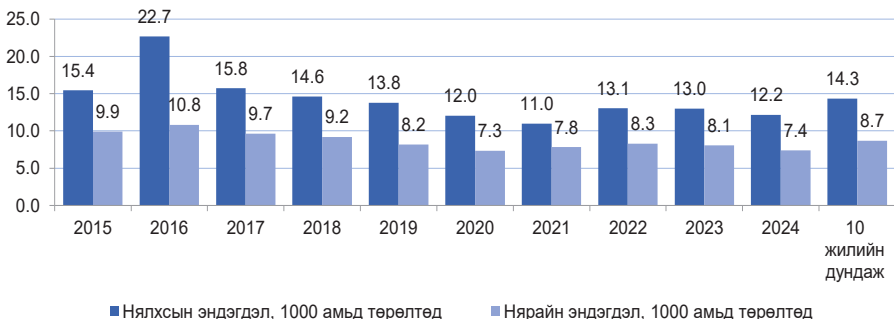




### 1.4. Нялхсын эндэгдэл

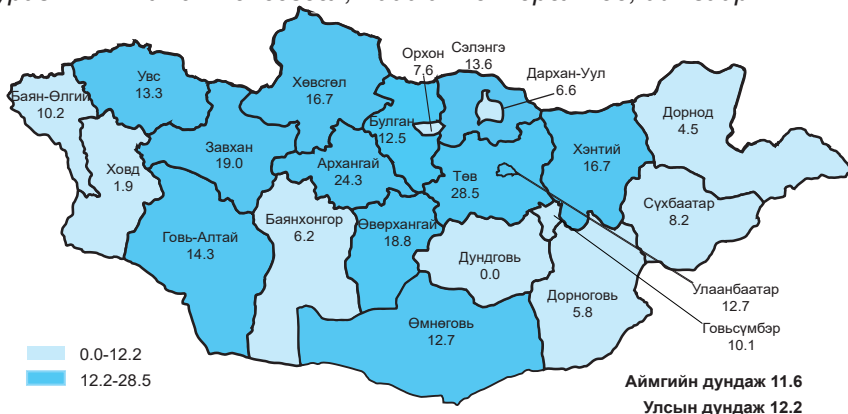
Улсын хэмжээнд 2024 оны эхний 4 сарын байдлаар нялхсын эндэгдлийн 233 тохиолдол бүртгэгдэж, 1000 амьд төрөлтөд 12.2 ногдож байгаа нь өнгөрсөн оны мөн үетэй харьцуулахад 53 тохиолдлоор буурсан үзүүлэлттэй байна. Нялхсын эндэгдлийн 55.4 хувь нь эрэгтэй, 44.6 хувь нь эмэгтэй хүүхэд байна. Нялхсын эндэгдлийн 60.5 хувийг нярайн эндэгдэл эзэлж байгаа ба 1000 амьд төрөлтөд ногдох нярайн эндэгдэл 7.4 байна. Нярайн эндэгдлийн нийт 141 тохиолдлын 96 буюу 68.1 хувь нь эрт үеийн эндэгдэл, 45 буюу 31.9 хувийг хожуу үеийн эндэгдэл тус тус эзэлж байна.

Зураг 1.3. Нялхсын эндэгдэл, 1000 амьд төрөлтөд



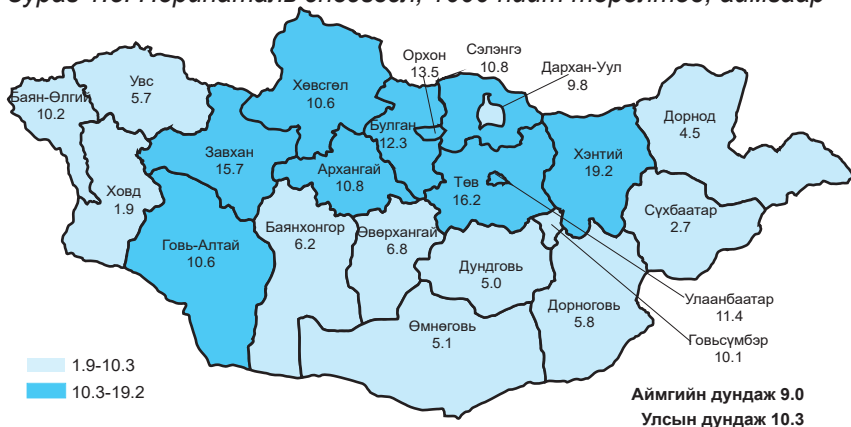
2024 оны эхний 4 сарын байдлаар 1000 амьд төрөлтөд ногдох нялхсын эндэгдлийг аймгуудаар харьцуулбал: Төв (28.5), Архангай (24.3), Завхан (19.0), Өвөрхангай (18.8), Хөвсгөл (16.7), Хэнтий (16.7), Говь-Алтай (14.3), Сэлэнгэ (13.6), Увс (13.3), Өмнөговь (12.7), Булган (12.5) аймгуудад болон Улаанбаатар хотод (12.7) улсын дундаж үзүүлэлтээс 0.3-16.3 өндөр байна.

Зураг 1.4. Нялхсын эндэгдэл, 1000 амьд төрөлтөд, аймгаар



Нялхсын эндэгдлийг шалтгаанаар авч үзвэл: Перинаталь үеийн эмгэг 55.4 хувь, төрөлхийн хөгжлийн гажиг 16.7 хувь, амьсгалын тогтолцооны эмгэг 9.0 хувийг тус тус эзэлж байна.

Зураг 1.5. Перинаталь эндэгдэл, 1000 нийт төрөлтөд, аймгаар



### 1.5. Тав хүртэлх насны хүүхдийн эндэгдэл

Улсын хэмжээнд 2024 оны эхний 4 сарын байдлаар тав хүртэлх насны хүүхдийн эндэгдлийн 291 тохиолдол бүртгэгдэж, 1000 амьд төрөлтөд 15.2 ногдож байгаа нь өмнөх оны мөн үетэй харьцуулахад 42 тохиолдлоор буурсан байна.

Тав хүртэлх насандаа эндсэн хүүхдийн 161 тохиолдол буюу 55.3 хувь нь эрэгтэй, 130 тохиолдол буюу 44.7 хувь нь эмэгтэй хүүхэд байна. Нийт тохиолдлын 22.7 хувь нь эмнэлгээс гадуур, 77.3 хувь нь эмнэлэгт нас барсан ба үүнээс хоног болоогүй нас баралт 24.4 хувийг эзэлж байна.

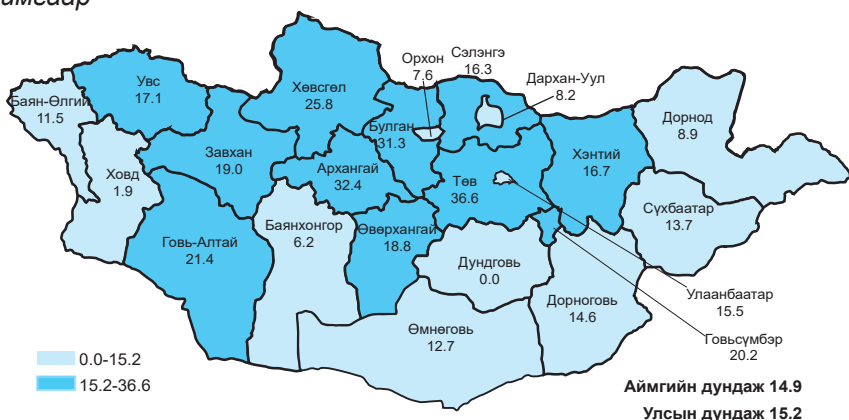
Зураг 1.6. Хүүхдийн эндэгдэл, 1000 амьд төрөлтөд



Шалтгаанаар авч үзвэл: Нийт эндэгдлийн 88.3 хувь нь өвчнөөр, 11.7 хувь нь осол, гэмтлийн улмаас эндсэн байна. Перинаталь үед үүссэн эмгэг 44.3 хувь, төрөлхийн хөгжлийн гажиг 14.8 хувь, амьсгалын тогтолцооны эмгэг 11.7 хувийг тус тус эзэлж байна.

Аймгуудаар харьцуулбал: 1000 амьд төрөлтөд ногдох тав хүртэлх насны хүүхдийн эндэгдэл Төв (36.6), Архангай (32.4), Булган (31.3), Хөвсгөл (25.8), Говь-Алтай (21.4), Говьсүмбэр (20.2), Завхан (19.0) Өвөрхангай (18.8), Увс (17.1), Хэнтий (16.7), Сэлэнгэ (16.3) аймгуудад болон Улаанбаатар хотод (15.5) улсын дундаж үзүүлэлтээс 0.3-21.4 өндөр байна.

Зураг 1.7. Тав хүртэлх насны хүүхдийн эндэгдэл, 1000 амьд төрөлтөд, аймгаар



## 2. ЭМНЭЛГИЙН ТУСЛАМЖ ҮЙЛЧИЛГЭЭНИЙ ҮЗҮҮЛЭЛТ

### 2.1. Амбулаторийн тусламж үйлчилгээ

Улсын хэмжээнд 2024 оны эхний 4 сарын байдлаар нийт 8082375 эмчийн үзлэг хийгдсэнээс 23.5 хувийг урьдчилан сэргийлэх үзлэг, 59.4 хувийг өвчний учир амбулаторт, 6.8 хувийг идэвхитэй хяналтын үзлэг, 10.3 хувийг гэрийн үзлэг тус тус эзэлж байна. Нэг их эмчид ногдох үзлэгийн тоо 540 байна.

Өмнөх оны мөн үетэй харьцуулахад өвчний учир амбулаторийн үзлэг 3.3-оор буурч, гэрийн үзлэг 1.2, идэвхитэй хяналт 1.3, урьдчилан сэргийлэх үзлэг 0.8 хувиар тус тус өссөн байна.

## Хүснэгт 2.1. Эмчийн үзлэг, эмнэлгийн төрлөөр, хувиар

№	Аймаг/хот	Багийн бага эмч	Сумын бага эмч	Сумын эх баригч бага эмч	Сумын их эмч	Аймаг, дүүргийн нэгдсэн эмнэлэг	Өрхийн эмчийн үзлэг	Бусад
А	Б	1	2	3	4	5	6	7
1	Архангай	14.6	2.6	3.2	21.5	38.6	15.4	4.0
2	Баян-Өлгий	8.3	0.4	3.7	16.7	40.1	25.2	5.6
3	Баянхонгор	11.2	1.8	3.3	13.8	49.5	18.7	1.8
4	Булган	11.1	2.5	4.8	16.4	54.2	8.3	2.7
5	Говь-Алтай	9.7	0.4	2.9	11.7	48.6	19.6	7.0
6	Говьсүмбэр	0.0	0.0	0.4	5.7	55.9	27.2	10.8
7	Дархан-Уул	1.9	0.6	1.0	3.8	35.7	38.5	18.5
8	Дорноговь	5.3	1.7	1.2	25.6	38.8	19.3	8.0
9	Дорнод	3.4	0.8	2.1	9.9	45.4	33.8	4.6
10	Дундговь	7.3	0.2	4.1	18.3	58.5	9.5	2.1
11	Завхан	7.2	1.9	2.3	27.2	36.4	20.2	4.7
12	Орхон	0.0	0.0	0.0	1.5	26.2	46.0	26.3
13	Өвөрхангай	6.4	0.7	2.5	10.7	53.7	20.9	5.1
14	Өмнөговь	3.7	1.4	2.2	13.5	40.4	23.5	15.2
15	Сүхбаатар	5.6	1.7	2.8	17.2	55.4	15.6	1.7
16	Сэлэнгэ	0.4	5.3	4.7	13.9	44.7	23.7	7.4
17	Төв	17.6	3.0	6.1	15.3	43.7	12.3	2.0
18	Увс	8.6	1.7	3.9	16.5	47.1	17.3	4.8
19	Ховд	8.1	0.8	1.8	10.5	48.2	24.7	5.9
20	Хөвсгөл	12.3	2.6	5.3	15.4	27.9	30.9	5.7
21	Хэнтий	3.2	2.3	2.4	27.8	32.4	27.5	4.3
<b>22</b>	<b>Аймгийн дундаж</b>	<b>6.5</b>	<b>1.6</b>	<b>2.8</b>	<b>14.0</b>	<b>41.3</b>	<b>25.4</b>	<b>8.4</b>
23	Улаанбаатар	0.0	0.0	0.0	0.8	22.5	31.7	45.0
<b>24</b>	<b>Улсын дундаж</b>	<b>2.5</b>	<b>0.6</b>	<b>1.1</b>	<b>5.9</b>	<b>29.8</b>	<b>29.3</b>	<b>30.9</b>

## 2.2. Халдварт бус өвчний эрт илрүүлэг үзлэгийн мэдээлэл

Улсын хэмжээнд 2024 оны эхний 4 сарын байдлаар артерийн гипертензи эрт илрүүлэг үзлэгт 18-аас дээш насны нийт 470573 (22.0%) хүн хамрагдсан бөгөөд 38.4 хувь нь эрэгтэй, 61.6 хувь нь эмэгтэй байна. Үр дүнгийн үзүүлэлтээр нийт үзлэгийн 0.7 хувь нь артерийн гипертензи онош батлагдсан байна.

Чихрийн шижин өвчний эрт илрүүлэг үзлэгт 35-аас дээш насны нийт 392959 (29.2%) хүн хамрагдсанаас 38.1 хувь нь эрэгтэй, 61.9 хувь нь эмэгтэй байна. Үр дүнгийн үзүүлэлтээр 0.3 хувьд нь чихрийн шижин өвчний онош батлагдсан байна. Элэгний хорт хавдрын эрт илрүүлэг үзлэгт 40-65 насны 103028 (11.3%) хүн хамрагдсанаас 21 тохиолдолд хорт хавдар оношлогдсон байна.

### 2.2.1. Хөх, умайн хүзүүний хорт хавдрын эрт илрүүлэг үзлэгийн мэдээлэл

Улсын хэмжээнд 2024 оны эхний 4 сарын байдлаар умайн хүзүүний хорт хавдрын эсийн шинжилгээнд суурилсан илрүүлэг үзлэгт зорилтот насны нийт 36754 (15.2%) эмэгтэй хамрагдсан байна. Үр дүнгийн үзүүлэлтээр нийт эсийн шинжилгээний 3.9 хувь нь Пап эерэг буюу эсийн түвшинд өөрчлөлттэй, үүнээс хорт хавдрын шинэ өвчлөлийн 4 тохиолдол бүртгэгдсэн байна.

Хөхний хорт хавдрын эрт илрүүлэг үзлэгт 168886 эмэгтэй хамрагдсанаас 677 (0.4%) тохиолдол хөхний эмнэлзүйн үзлэгээр эерэг, үүнээс хорт хавдрын шинэ өвчлөлийн тохиолдол бүртгэгдээгүй байна.

### 2.3. Жирэмсний хяналт

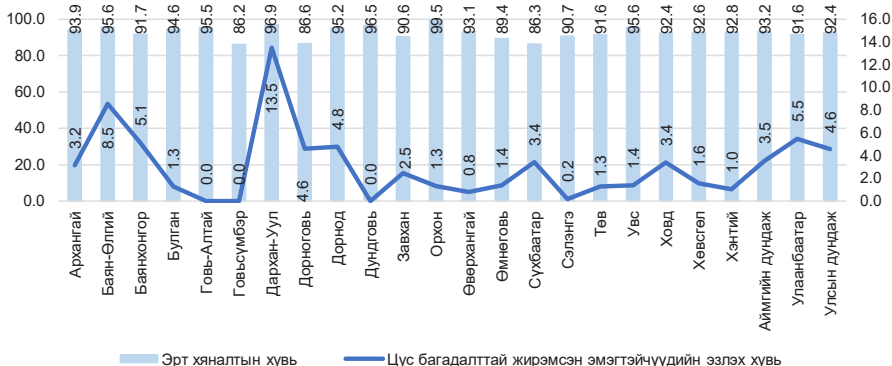
Улсын хэмжээнд 2024 оны эхний 4 сарын байдлаар жирэмсний хяналтад шинээр 20690 эмэгтэйчүүд хамрагдсан ба 92.4 хувь нь эхний 3 сартайд, 6.8 хувь нь 4-6 сартайд, 0.8 хувь нь 7 ба түүнээс дээш сартайд хяналтад орсон байна. Хяналтад орсон жирэмсэн эмэгтэйчүүдийн 97.5 хувь нь цусны шинжилгээнд хамрагдсанаас 4.6 хувь нь цус багадалттай байна.

Шинээр хяналтад хамрагдсан жирэмсэн эмэгтэйчүүдээс трихомониаз илрүүлэх шинжилгээнд 93.0 хувь, заг хүйтэн илрүүлэх шинжилгээнд 92.9 хувь, тэмбүү илрүүлэх шинжилгээнд 98.9 хувь, ХДХВ/ДОХ илрүүлэх шинжилгээнд 98.8 хувь нь хамрагдсан байна.

### Хүснэгт 2.2. Жирэмсний хяналт, хувиар

№	Аймаг/хот	Хяналтад авсан хувь			6 ба түүнээс дээш удаа хяналтад хамрагдаж төрсөн	Цус багадалттай жирэмсэн эмэгтэйчүүд
		Эхний 3 сартайд	4-6 сартайд	7 ба түүнээс дээш сартайд		
А	Б	1	2	3	4	5
1	Архангай	93.9	5.6	0.4	72.5	3.2
2	Баян-Өлгий	95.6	4.1	0.3	54.4	8.5
3	Баянхонгор	91.7	7.7	0.6	90.6	5.1
4	Булган	94.6	5.4	0.0	69.6	1.3
5	Говь-Алтай	95.5	3.4	1.1	86.4	0.0
6	Говьсүмбэр	86.2	13.8	0.0	85.7	0.0
7	Дархан-Уул	96.9	2.9	0.1	78.9	13.5
8	Дорноговь	86.6	12.1	1.3	83.2	4.6
9	Дорнод	95.2	4.6	0.2	84.6	4.8
10	Дундговь	96.5	2.5	1.0	97.0	0.0
11	Завхан	90.6	9.1	0.3	92.4	2.5
12	Орхон	99.5	0.5	0.0	77.8	1.3
13	Өвөрхангай	93.1	6.3	0.6	76.4	0.8
14	Өмнөговь	89.4	9.1	1.5	93.6	1.4
15	Сүхбаатар	86.3	12.9	0.9	95.6	3.4
16	Сэлэнгэ	90.7	8.5	0.7	88.6	0.2
17	Төв	91.6	7.6	0.8	89.0	1.3
18	Увс	95.6	4.1	0.4	89.8	1.4
19	Ховд	92.4	6.9	0.7	82.8	3.4
20	Хөвсгөл	92.6	6.3	1.1	59.9	1.6
21	Хэнтий	92.8	6.2	1.0	85.3	1.0
22	<b>Аймгийн дундаж</b>	<b>93.2</b>	<b>6.2</b>	<b>0.6</b>	<b>80.1</b>	<b>3.5</b>
23	Улаанбаатар	91.6	7.4	1.0	83.7	5.5
24	<b>Улсын дундаж</b>	<b>92.4</b>	<b>6.8</b>	<b>0.8</b>	<b>82.0</b>	<b>4.6</b>

Зураг 2.1. Жирэмсний эрт хяналтын хувь, аймгаар



Хүснэгт 2.3. Шинээр хяналтад хамрагдсан жирэмсэн эмэгтэйчүүдийн БЗДХ-ын шинжилгээний үзүүлэлт

№	Аймаг/хот	Трихомониаз	Үүнээс: Эерэг	Заг хүйтэн	Үүнээс: Эерэг	Тэмбүү	Үүнээс: Эерэг
1	Архангай	330	0	330	0	443	10
2	Баян-Өлгий	584	0	584	0	855	0
3	Баянхонгор	508	27	508	0	527	8
4	Булган	217	1	217	0	236	2
5	Говь-Алтай	209	0	226	0	261	5
6	Говьсүмбэр	87	2	87	0	87	0
7	Дархан-Уул	682	7	682	0	682	10
8	Дорноговь	435	4	435	0	454	6
9	Дорнод	364	5	364	1	447	12
10	Дундговь	190	0	166	0	198	1
11	Завхан	245	0	245	0	283	1
12	Орхон	609	16	609	1	609	3
13	Өвөрхангай	534	0	534	0	632	4
14	Өмнөговь	470	7	470	1	518	1
15	Сүхбаатар	320	6	320	0	320	2
16	Сэлэнгэ	442	9	421	2	538	4
17	Төв	313	5	313	0	393	5
18	Увс	393	0	414	0	515	1
19	Ховд	516	0	511	0	546	1
20	Хөвсгөл	502	4	502	7	528	13
21	Хэнтий	315	0	315	0	389	2
<b>22</b>	<b>Аймгийн дүн</b>	<b>8265</b>	<b>93</b>	<b>8253</b>	<b>12</b>	<b>9461</b>	<b>91</b>
23	Улаанбаатар	10970	135	10970	7	10992	243
<b>24</b>	<b>Улсын дүн</b>	<b>19235</b>	<b>228</b>	<b>19223</b>	<b>19</b>	<b>20453</b>	<b>334</b>

## 2.4. Үр хөндөлт

Улсын хэмжээнд 2024 оны эхний 4 сарын байдлаар нийт үр хөндөлтийн 4149 тохиолдол бүртгэгдсэн нь өмнөх оны мөн үеэс 45 тохиолдлоор буурсан үзүүлэлттэй байна.

Нийт үр хөндөлтийн 3.8 хувийг хожуу үр хөндөлт, мөн 3.8 хувийг өсвөр насны охидын үр хөндөлт эзэлж байна.

#### Хүснэгт 2.4. Үр хөндөлтийн түвшин

№	Аймаг/хот	Үр хөндөлтийн тоо			Үр хөндөлтийн харьцаа (1000 амьд төрөлтөд)		
		2023 он	2024 он	5 жилийн дундаж	2023 он	2024 он	5 жилийн дундаж
1	Архангай	70	74	81	136.5	200.0	165.5
2	Баян-Өлгий	67	16	37	72.9	20.5	42.2
3	Баянхонгор	30	56	70	55.0	116.4	126.0
4	Булган	20	11	26	93.5	68.8	113.1
5	Говь-Алтай	16	37	23	45.8	132.1	62.7
6	Говьсүмбэр	11	7	19	82.7	70.7	153.2
7	Дархан-Уул	180	141	194	263.5	232.3	289.4
8	Дорноговь	108	108	120	298.3	315.8	294.5
9	Дорнод	40	73	107	76.5	162.9	196.6
10	Дундговь	39	41	43	159.8	205.0	168.9
11	Завхан	7	2	9	17.2	6.3	22.3
12	Орхон	100	85	84	130.9	128.6	110.3
13	Өвөрхангай	50	42	53	71.3	71.9	78.3
14	Өмнөговь	131	167	168	291.1	423.9	357.8
15	Сүхбаатар	35	39	37	80.3	107.1	91.4
16	Сэлэнгэ	23	14	14	50.1	38.0	30.3
17	Төв	20	27	25	65.4	109.8	81.9
18	Увс	79	105	87	125.6	199.6	149.9
19	Ховд	15	12	12	23.9	22.3	19.9
20	Хөвсгөл	11	6	15	14.6	9.1	18.8
21	Хэнтий	18	23	27	40.6	63.9	59.3
<b>22</b>	<b>Аймгийн дүн</b>	<b>1070</b>	<b>1086</b>	<b>1252</b>	<b>102.3</b>	<b>123.6</b>	<b>120.0</b>
23	Улаанбаатар	3124	3063	2986	269.8	296.0	260.4
<b>24</b>	<b>Улсын дүн</b>	<b>4194</b>	<b>4149</b>	<b>4238</b>	<b>190.3</b>	<b>216.9</b>	<b>193.6</b>

#### 2.5. Түргэн тусламжийн дуудлага

Улсын хэмжээнд 2024 оны эхний 4 сарын байдлаар 269041 түргэн тусламжийн дуудлага хүлээн авч үйлчилсэнээс 7.0 хувийг алсын, 9.7 хувийг осол, гэмтлийн дуудлага эзэлж байна.

## Зураг 2.2. Түргэн тусламжийн дуудлагын тоо



## Хүснэгт 2.5. Түргэн тусламжийн дуудлагын тоо

№	Аймаг/хот	Түргэн тусламжийн дуудлага			Бүх дуудлагад эзлэх хувь	Алсын дуудлагын эзлэх хувь	Осол, гэмтлийн дуудлагын эзлэх хувь
		Бүгд	Алсын дуудлага	Осол, гэмтлийн дуудлага			
1	Архангай	5719	1255	221	2.1	21.9	3.9
2	Баян-Өлгий	5742	1230	116	2.1	21.4	2.0
3	Баянхонгор	4921	1115	163	1.8	22.7	3.3
4	Булган	4427	529	79	1.6	11.9	1.8
5	Говь-Алтай	4805	753	92	1.8	15.7	1.9
6	Говьсүмбэр	1826	79	41	0.7	4.3	2.2
7	Дархан-Уул	5611	137	492	2.1	2.4	8.8
8	Дорноговь	5672	708	273	2.1	12.5	4.8
9	Дорнод	3334	327	108	1.2	9.8	3.2
10	Дундговь	3600	801	92	1.3	22.3	2.6
11	Завхан	7152	1107	91	2.7	15.5	1.3
12	Орхон	5252	107	814	2.0	2.0	15.5
13	Өвөрхангай	5748	1536	183	2.1	26.7	3.2
14	Өмнөговь	3218	574	274	1.2	17.8	8.5
15	Сүхбаатар	5832	1373	123	2.2	23.5	2.1
16	Сэлэнгэ	9201	1342	339	3.4	14.6	3.7
17	Төв	5463	1591	194	2.0	29.1	3.6
18	Увс	4859	1393	92	1.8	28.7	1.9
19	Ховд	4083	929	207	1.5	22.8	5.1
20	Хөвсгөл	7294	998	139	2.7	13.7	1.9
21	Хэнтий	7378	1019	131	2.7	13.8	1.8
<b>22</b>	<b>Аймгийн дүн</b>	<b>111137</b>	<b>18903</b>	<b>4264</b>	<b>41.3</b>	<b>17.0</b>	<b>3.8</b>
23	Улаанбаатар	157904	53	21745	58.7	0.0	13.8
<b>24</b>	<b>Улсын дүн</b>	<b>269041</b>	<b>18956</b>	<b>26009</b>	<b>100.0</b>	<b>7.0</b>	<b>9.7</b>



## 2.6 Хэвтэн эмчлүүлэгчдийн тусламж үйлчилгээ

Улсын хэмжээнд 2024 оны эхний 4 сарын байдлаар 368415 үйлчлүүлэгч эмнэлэгт хэвтэн эмчлүүлж, 2514923 ор хоног ашигласан байна. Улсын дунджаар ор ашиглалтын хувь 70.6, дундаж ор хоног 6.8 байна. Өмнөх оны мөн үетэй харьцуулахад хэвтэн эмчлүүлэгч 8958 хүнээр, ор хоног 25632 тохиолдлоор тус тус өссөн байна.

### Хүснэгт 2.6. Стационарын тусламж, үйлчилгээний зарим үзүүлэлтүүд

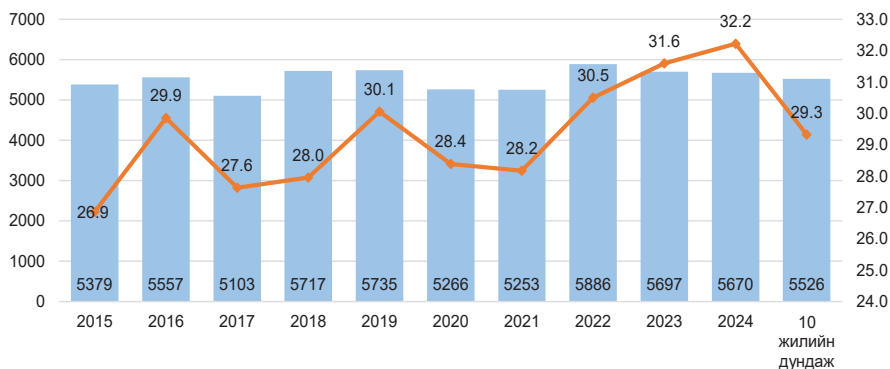
№	Аймаг/хот	Орны тоо	Орны фонд ашиглалт	Орны фонд ашиглалтын хувь	Дундаж ор хоног	Орны эргэлт
1	Архангай	594	85.6	70.7	7.0	12.4
2	Баян-Өлгий	1016	94.6	78.1	7.1	13.6
3	Баянхонгор	691	90.3	74.6	7.0	13.2
4	Булган	309	103.1	85.2	7.1	14.7
5	Говь-Алтай	493	82.3	68.0	7.0	11.9
6	Говьсүмбэр	176	91.6	75.7	7.1	13.2
7	Дархан-Уул	843	89.8	74.2	7.0	13.1
8	Дорноговь	549	89.8	74.2	7.0	13.0
9	Дорнод	584	87.6	72.4	6.8	13.0
10	Дундговь	368	78.8	65.1	7.4	10.8
11	Завхан	633	81.4	67.3	6.7	12.2
12	Орхон	941	92.1	76.1	6.9	13.7
13	Өвөрхангай	1044	71.6	59.2	6.9	10.6
14	Өмнөговь	767	52.6	43.5	6.3	8.6
15	Сүхбаатар	530	93.4	77.2	7.9	12.1
16	Сэлэнгэ	878	75.2	62.1	7.1	10.8
17	Төв	565	83.2	68.8	7.2	11.8
18	Увс	562	103.4	85.5	6.8	15.4
19	Ховд	820	99.0	81.8	7.7	13.1
20	Хөвсгөл	1011	72.2	59.6	6.7	11.1
21	Хэнтий	602	92.5	76.4	7.4	12.8
<b>22</b>	<b>Аймгийн дүн</b>	<b>13976</b>	<b>84.9</b>	<b>70.2</b>	<b>7.0</b>	<b>12.3</b>
23	Улаанбаатар	15467	85.9	71.0	6.6	13.1
<b>24</b>	<b>Улсын дүн</b>	<b>29443</b>	<b>85.4</b>	<b>70.6</b>	<b>6.8</b>	<b>12.7</b>

### 3. ХҮН АМЫН НАС БАРАЛТ

2024 оны эхний 4 сарын байдлаар улсын хэмжээнд нас баралтын 5670 тохиолдол бүртгэгдсэн нь өнгөрсөн оны мөн үеэс 27 тохиолдлоор буурсан байна.

Нийт нас баралтын 3539 тохиолдол буюу 62.4 хувь нь эрэгтэй, 2131 буюу 37.6 хувь нь эмэгтэй байна. Нийт нас баралтын 32.2 хувь нь эмнэлэгт нас барсан бөгөөд үүнээс 380 тохиолдол буюу 20.8 хувийг хоног болоогүй нас баралт эзэлж байна. Эмнэлэгт хоног болоогүй нас баралт өмнөх оны мөн үеэс 56 тохиолдлоор буурсан байна.

*Зураг 3.1. Нас баралт, /бодит тоогоор/*



Нас баралтын түвшин 1000 хүн амд 1.7 байна. Нас баралтын 4.1 хувийг нэг хүртэлх насны хүүхдийн эндэгдэл, 5.1 хувийг тав хүртэлх насны хүүхдийн эндэгдэл эзэлж байна.

Осол гэмтэл, гадны шалтгаант нас баралтын 869 тохиолдол бүртгэгдэж, нийт нас баралтын 15.3 хувийг эзэлж байна. Өмнөх оны мөн үеэс 60 тохиолдлоор буурсан бөгөөд 10000 хүн амд ногдох осол гэмтэл, гадны шалтгаант нас баралт 2.6 байна.

*Хүснэгт 3.1. Осол гэмтэл, гадны шалтгаант нас баралтад эзлэх хувь*

№	Аймаг/хот	Амиа хорлолт	Бусдад хорлогдсон	Үйлдвэрийн осол	Зам тээврийн осол	Бусад осол	Тодорхойгүй
A	Б	1	2	3	4	5	6
1	Архангай	16.0	4.0	0.0	24.0	56.0	0.0
2	Баян-Өлгий	50.0	0.0	0.0	33.3	16.7	0.0
3	Баянхонгор	33.3	6.7	0.0	26.7	33.3	0.0
4	Булган	25.0	0.0	0.0	0.0	75.0	0.0
5	Говь-Алтай	23.1	0.0	0.0	30.8	46.2	0.0
6	Говьсүмбэр	7.7	0.0	7.7	23.1	61.5	0.0
7	Дархан-Уул	0.0	0.0	10.0	20.0	70.0	0.0
8	Дорноговь	5.3	0.0	0.0	47.4	47.4	0.0
9	Дорнод	6.3	6.3	0.0	12.5	75.0	0.0
10	Дундговь	18.2	0.0	0.0	9.1	72.7	0.0
11	Завхан	44.4	11.1	0.0	22.2	22.2	0.0
12	Орхон	0.0	0.0	0.0	0.0	100.0	0.0
13	Өвөрхангай	16.7	11.1	0.0	22.2	50.0	0.0
14	Өмнөговь	22.2	0.0	0.0	16.7	61.1	0.0
15	Сүхбаатар	10.0	10.0	10.0	10.0	60.0	0.0
16	Сэлэнгэ	19.4	2.8	0.0	11.1	66.7	0.0
17	Төв	12.5	0.0	0.0	20.8	66.7	0.0
18	Увс	31.8	4.5	0.0	27.3	36.4	0.0
19	Ховд	0.0	0.0	0.0	42.9	42.9	14.3
20	Хөвсгөл	23.1	11.5	0.0	26.9	38.5	0.0
21	Хэнтий	38.1	14.3	0.0	4.8	42.9	0.0
<b>22</b>	<b>Аймгийн дундаж</b>	<b>19.1</b>	<b>4.3</b>	<b>0.9</b>	<b>20.0</b>	<b>55.4</b>	<b>0.3</b>
23	Улаанбаатар	11.3	6.7	0.6	4.0	70.2	7.3
<b>24</b>	<b>Улсын дундаж</b>	<b>14.4</b>	<b>5.8</b>	<b>0.7</b>	<b>10.4</b>	<b>64.3</b>	<b>4.5</b>

#### 4. ЭМГЭГ СУДЛАЛЫН ШИНЖИЛГЭЭ

2024 оны эхний 4 сарын байдлаар аймаг хотын нэгдсэн эмнэлгүүдэд нас баралтын 1198 тохиолдол бүртгэгдсэнээс 43.1 хувьд нь эмгэг судлалын болон шүүх эмнэлгийн задлан шинжилгээ хийгдсэн байна.

Задлан шинжилгээний хувь Архангай, Дундговь, Улаанбаатар, Баянхонгор, Өвөрхангай, Дорнод, Дархан-Уул, Булган, Төв, Ховд аймгуудад аймгийн дундаж үзүүлэлтээс 0.3-46.7 хувиар доогуур үзүүлэлттэй байна. Улсын хэмжээнд үндсэн оношийн зөрүү 15 тохиолдол бүртгэгдэж, оношийн зөрүүний хувь 3.4 байна.

##### Хүснэгт 4.1. Эмгэг судлалын шинжилгээний үзүүлэлт, аймгаар

№	Аймаг/хот	Эдийн шинжилгээ	Эсийн шинжилгээ	Аймаг, хотын нэгдсэн эмнэлэгт бүртгэгдсэн нас баралт	Аймаг, хотын нэгдсэн эмнэлэгт хийгдсэн задлан шинжилгээ		Аймаг, хотын нэгдсэн эмнэлгийн амьгүй төрөлт	Амьгүй төрөлтөд хийгдсэн задлан шинжилгээ	Задлан шинжилгээ хийгээгүй	Задлан шинжилгээний хувь	Оношийн зөрүү /тоо/	Оношийн зөрүүний хувь
					Эмгэг судлалын	Шүүх эмнэлгийн						
1	Архангай	351	446	27	10	2	1	1	15	46.4%	0	0.0%
2	Баян-Өлгий	227	780	5	2	0	2	2	3	57.1%	1	25.0%
3	Баянхонгор	512	1212	22	8	1	3	1	13	40.0%	2	22.2%
4	Булган	145	1293	7	2	0	0	0	5	28.6%	0	0.0%
5	Говь-Алтай	367	792	11	6	0	2	2	5	61.5%	0	0.0%
6	Говьсүмбэр	95	179	17	7	3	0	0	7	58.8%	0	0.0%
7	Дархан-Уул	581	2511	65	14	6	3	3	45	33.8%	0	0.0%
8	Дорноговь	441	871	22	11	3	0	0	8	63.6%	2	18.2%
9	Дорнод	441	1583	38	11	3	0	0	24	36.8%	0	0.0%
10	Дундговь	194	622	13	5	1	1	0	7	42.9%	0	0.0%
11	Завхан	183	497	11	4	1	0	1	6	54.5%	0	0.0%
12	Орхон	740	954	32	14	4	2	0	14	52.9%	0	0.0%
13	Өвөрхангай	625	2423	20	7	1	0	0	12	40.0%	0	0.0%
14	Өмнөговь	87	194	11	4	5	0	0	2	81.8%	0	0.0%
15	Сүхбаатар	415	977	11	8	1	0	0	2	81.8%	1	12.5%
16	Сэлэнгэ	256	269	7	4	0	0	0	3	57.1%	0	0.0%
17	Төв	764	884	28	6	0	0	0	22	21.4%	0	0.0%
18	Увс	710	1334	16	9	1	1	1	6	64.7%	0	0.0%
19	Ховд	188	167	4	0	0	0	0	4	0.0%	0	0.0%
20	Хөвсгөл	433	2209	34	16	3	3	0	15	51.4%	1	6.3%
21	Хэнтий	199	889	26	10	4	0	0	12	53.8%	0	0.0%
<b>22</b>	<b>Аймгийн дүн</b>	<b>7954</b>	<b>21086</b>	<b>427</b>	<b>158</b>	<b>39</b>	<b>18</b>	<b>11</b>	<b>230</b>	<b>46.7%</b>	<b>7</b>	<b>4.1%</b>
23	Улаанбаатар	29564	11358	771	249	67	61	26	455	41.1%	8	2.9%
<b>24</b>	<b>Улсын дүн</b>	<b>37518</b>	<b>32444</b>	<b>1198</b>	<b>407</b>	<b>106</b>	<b>79</b>	<b>37</b>	<b>685</b>	<b>43.1%</b>	<b>15</b>	<b>3.4%</b>

## 5. ХАЛДВАРТ ӨВЧИН

Улсын хэмжээнд 2024 оны эхний 4 сарын байдлаар 21 төрлийн 12749 халдварт өвчний тохиолдол бүртгэгдэж, 10000 хүн амд 36.4 ногдож байна. Өмнөх оны мөн үеэс 76 тохиолдлоор буюу 10000 хүн амд ногдох өвчлөл 0.7-оор буурсан байна.

10 000 хүн амд ногдох халдварт өвчнийг аймгуудаар харьцуулбал: Дорнод (105.1), Өмнөговь (95.2), Говьсүмбэр (60.4), Дорноговь (58.7), Дархан-Уул (56.5), Баянхонгор (55.2), Төв (47.9), Говь-Алтай (45.3) аймгуудад улсын дундаж үзүүлэлтээс 8.9-68.7 өндөр байна.

### Хүснэгт 5.1. Халдварт өвчний тохиолдол, нас баралт, төрлөөр

№	Халдварт өвчний төрөл	Өвчлөл			Нас баралт		
		2023 он	2024 он	Өсөлт/ Бууралт	2023 он	2024 он	Өсөлт/ Бууралт
1	Амьсгалын замын халдварт өвчин	5487	6795	1308	11	15	4
2	Бэлгийн замаар дамжих халдварт өвчин	3624	3347	-277	1	1	0
3	Гэдэсний халдварт өвчин	1812	1931	119	0	0	0
4	Зоонозын халдварт өвчин	43	20	-23	0	0	0
5	Цусаар дамжих халдварт өвчин	86	45	-41	4	1	-3
6	Бусад халдварт өвчин	1773	611	-1162	3	4	1
7	<b>Нийт халдварт өвчин</b>	<b>12825</b>	<b>12749</b>	<b>-76</b>	<b>19</b>	<b>21</b>	<b>2</b>

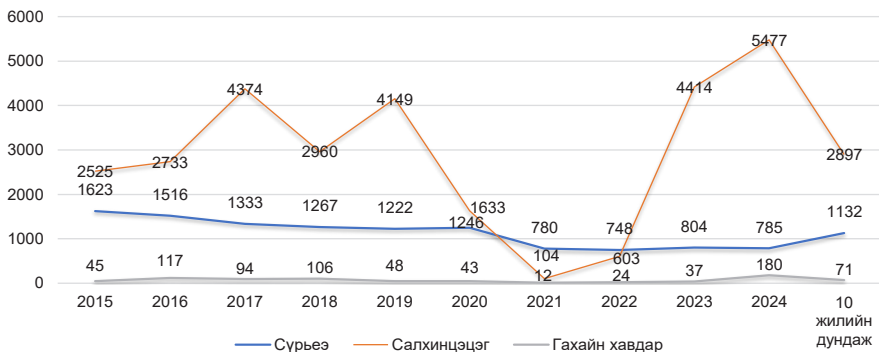
### 5.1. Халдварт өвчний нас баралт

Улсын хэмжээнд 2024 оны эхний 4 сарын байдлаар халдварт өвчний нас баралтын нийт 21 тохиолдол бүртгэгдсэнээс сүрьеэ (15), нярайн бактерт үжил (3), вирүст хепатит (1), төрөлхийн тэмбүү (1), коронавируст халдвар (1) тохиолдол тус тус бүртгэгдсэн байна.

### 5.2. Амьсгалын замын халдварт өвчин

2024 оны эхний 4 сарын байдлаар улсын хэмжээнд амьсгалын замын халдварт өвчний 6795 тохиолдол бүртгэгдэж, нийт халдварт өвчний 53.3 хувийг эзэлж байна. Амьсгалын замын халдварт өвчин өмнөх оноос 1308 тохиолдлоор өссөн байна.

**Зураг 5.1 Амьсгалын замын халдварт өвчний тохиолдол**

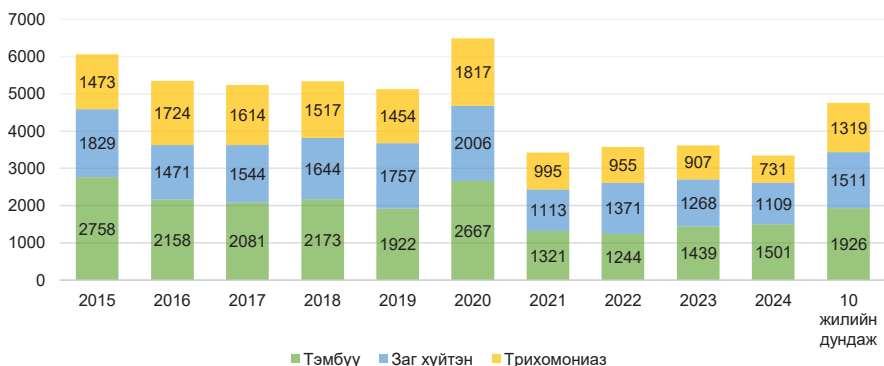


### 5.3. Бэлгийн замаар дамжих халдварт өвчин

2024 оны эхний 4 сарын байдлаар улсын хэмжээнд бэлгийн замаар дамжих халдварт өвчний 3347 тохиолдол бүртгэгдсэн нь нийт халдварт өвчний 26.3 хувийг эзэлж байна. Өмнөх оны мөн үеэс 277 тохиолдлоор буурсан байна.

Бэлгийн замаар дамжих халдварт өвчний 44.8 хувийг тэмбүү, 33.1 хувийг заг хүйтэн, 21.8 хувийг трихомониаз, 0.2 хувийг ХДХВ/ДОХ тус тус эзэлж байна. Өнгөрсөн оны мөн үетэй харьцуулахад тэмбүүгийн өвчлөл 62 тохиолдлоор өсч ба 10000 хүн амд ногдох тэмбүүгийн өвчлөл Өмнөговь (8.5), Говьсүмбэр (7.8), Баянхонгор (5.8), Дорнод (5.7), Хөвсгөл (4.5) аймгууд болон Улаанбаатар хотод (5.3) улсын дундаж үзүүлэлтээс 0.2-4.2 өндөр байна.

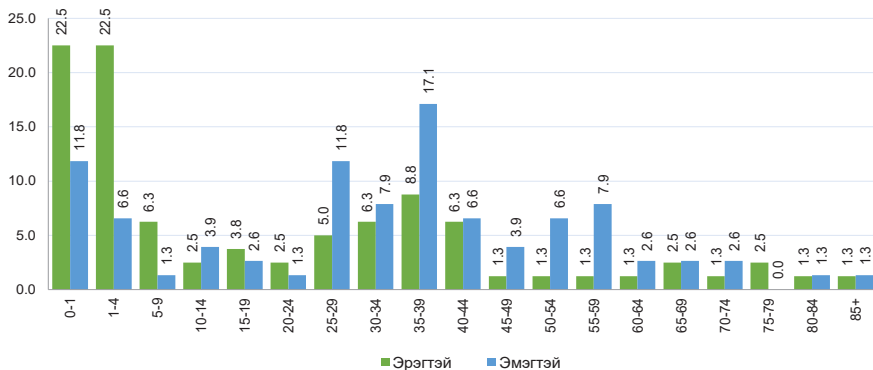
**Зураг 5.2. Бэлгийн замаар дамжих халдварт өвчний тохиолдол**



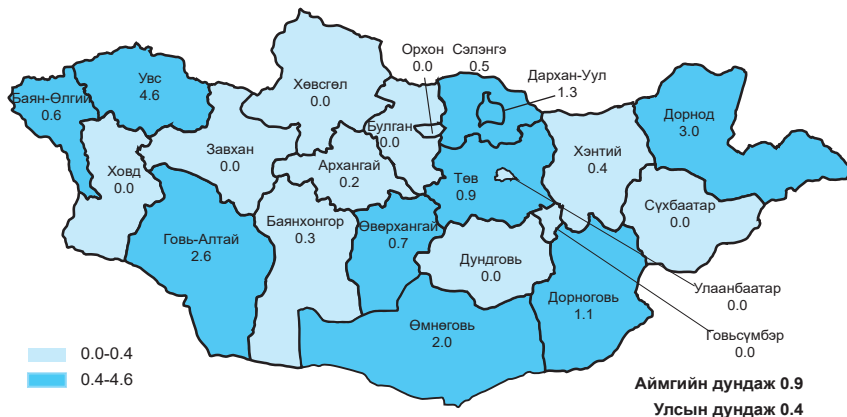
## 5.4. Коронавируст халдвар /COVID-19/

2024 оны эхний 4 сарын байдлаар коронавируст халдварын 156 тохиолдол бүртгэгдэж, 10000 хүн амд 0.4 ногдож байна. Коронавируст халдварын шалтгаант нас баралтын 1 тохиолдол бүртгэгдсэн байна.

Зураг 5.3. Коронавируст халдварын өвчлөл, /хүйс, насны бүлгээр/



Зураг 5.4. Коронавируст халдварын өвчлөл, 10 000 хүн амд



## Эх, хүүхдийн эрүүл мэндийн үзүүлэлт, 2023, 2024 оны эхний 4 сарын байдлаар

Аймаг хот	Төрсөн эх				Амьд төрсөн хүүхэд				Амьгүй төрсөн хүүхэд	
	2023	2024	5 жилийн дундаж		2023	2024	5 жилийн дундаж		2023	2024
			2023	2024			2023	2024		
1. Архангай	512	371	488	488	513	370	489	489	2	2
2. Баян-Өлгий	910	779	878	878	919	781	881	881	4	6
3. Баянхонгор	538	478	554	554	545	481	557	557	2	3
4. Булган	213	161	233	233	214	160	233	233	0	2
5. Говь-Алтай	347	279	366	366	349	280	367	367	4	2
6. Говьсүмбэр	132	98	125	125	133	99	127	127	0	0
7. Дархан-Уул	685	607	664	664	683	607	669	669	5	3
8. Дорноговь	361	340	404	404	362	342	407	407	1	0
9. Дорнод	516	447	542	542	523	448	546	546	5	1
10. Дундговь	242	201	252	252	244	200	252	252	0	1
11. Завхан	406	316	384	384	407	316	386	386	1	2
12. Орхон	765	658	761	761	764	661	762	762	4	4
13. Өвөрхангай	696	580	678	678	701	584	680	680	1	0
14. Өмнөговь	450	391	468	468	450	394	470	470	2	1
15. Сүхбаатар	435	361	402	402	436	364	405	405	2	0
16. Сэлэнгэ	454	369	459	459	459	368	462	462	1	2
17. Төв	304	245	306	306	306	246	308	308	1	1
18. Увс	626	521	579	579	629	526	582	582	4	1
19. Ховд	622	534	609	609	628	537	613	613	2	1
20. Хөвсгөл	754	659	776	776	756	659	776	776	3	4
21. Хэнтий	438	360	456	456	443	360	459	459	0	4
<b>АЙМГИЙН ДҮН</b>	<b>10406</b>	<b>8755</b>	<b>10384</b>	<b>10384</b>	<b>10464</b>	<b>8783</b>	<b>10429</b>	<b>10429</b>	<b>44</b>	<b>40</b>
22. Улаанбаатар	11507	10249	11369	11369	11580	10347	11467	11467	78	62
<b>Улсын дүн</b>	<b>21913</b>	<b>19004</b>	<b>21752</b>	<b>21752</b>	<b>22044</b>	<b>19130</b>	<b>21895</b>	<b>21895</b>	<b>122</b>	<b>102</b>



## Эхийн эндэгдэл, 2023, 2024 оны эхний 4 сарын байдлаар

Аймаг хот	Эхийн эндэгдэл /бодит тоо/		Эхийн эндэгдэл /100 000 амьд төрөлтөд/		
	2023 онд	2024 онд	2023 онд	2024 онд	5 жилийн дундаж
1. Архангай	0	0	0.0	0.0	40.9
2. Баян-Өлгий	0	0	0.0	0.0	90.8
3. Баянхонгор	0	0	0.0	0.0	35.9
4. Булган	0	0	0.0	0.0	0.0
5. Говь-Алтай	0	0	0.0	0.0	0.0
6. Говьсүмбэр	0	0	0.0	0.0	0.0
7. Дархан-Уул	0	0	0.0	0.0	0.0
8. Дорноговь	1	0	276.2	0.0	147.5
9. Дорнод	0	0	0.0	0.0	0.0
10. Дундговь	0	0	0.0	0.0	0.0
11. Завхан	0	0	0.0	0.0	0.0
12. Орхон	0	0	0.0	0.0	0.0
13. Өвөрхангай	0	0	0.0	0.0	58.8
14. Өмнөговь	0	0	0.0	0.0	0.0
15. Сүхбаатар	0	1	0.0	274.7	49.4
16. Сэлэнгэ	0	1	0.0	271.7	43.3
17. Төв	0	0	0.0	0.0	0.0
18. Увс	0	0	0.0	0.0	0.0
19. Ховд	0	0	0.0	0.0	97.9
20. Хөвсгөл	0	0	0.0	0.0	103.1
21. Хэнтий	0	0	0.0	0.0	43.6
<b>АЙМГИЙН ДҮН</b>	<b>1</b>	<b>2</b>	<b>9.6</b>	<b>22.8</b>	<b>40.3</b>
22. Улаанбаатар	5	2	43.2	19.3	31.4
<b>УЛСЫН ДҮН</b>	<b>6</b>	<b>4</b>	<b>27.2</b>	<b>20.9</b>	<b>35.6</b>

## Төрсөн хүүхдийн мэдээ, 2024 оны эхний 4 сарын байдлаар байдлаар

Аймаг хот	Амьд төрсөн хүүхэд					Амьгүй төрөлтийн түвшин /1000 нийт төрөлтөд/	
	Бүгд	Эрэгтэй	Эмэгтэй	Төрөөд 1 цагийн дотор хөхөө амласан хүүхдийн эзлэх хувь	2500 граммаас доош жинтэй төрсөн хүүхдийн эзлэх хувь	2023 онд	2024 онд
1. Архангай	370	178	192	96.2	4.3	3.9	5.4
2. Баян-Өлгий	781	410	371	99.6	4.2	4.3	7.6
3. Баянхонгор	481	241	240	99.6	4.4	3.7	6.2
4. Булган	160	85	75	95.6	3.1	0.0	12.3
5. Говь-Алтай	280	137	143	98.9	5.7	11.3	7.1
6. Говьсүмбэр	99	49	50	96.0	3.0	0.0	0.0
7. Дархан-Уул	607	303	304	99.0	2.3	7.3	4.9
8. Дорноговь	342	186	156	95.9	2.6	2.8	0.0
9. Дорнод	448	239	209	99.6	2.0	9.5	2.2
10. Дундговь	200	103	97	99.5	3.5	0.0	5.0
11. Завхан	316	166	150	98.4	3.5	2.5	6.3
12. Орхон	661	317	344	99.1	5.3	5.2	6.0
13. Өвөрхангай	584	296	288	97.4	3.6	1.4	0.0
14. Өмнөговь	394	207	187	99.7	5.8	4.4	2.5
15. Сүхбаатар	364	180	184	92.0	4.4	4.6	0.0
16. Сэлэнгэ	368	189	179	86.1	1.9	2.2	5.4
17. Төв	246	133	113	97.6	4.5	3.3	4.0
18. Увс	526	263	263	97.0	2.5	6.3	1.9
19. Ховд	537	295	242	99.4	2.2	3.2	1.9
20. Хөвсгөл	659	335	324	98.0	3.8	4.0	6.0
21. Хэнтий	360	193	167	98.6	3.6	0.0	11.0
<b>АЙМГИЙН ДҮН</b>	<b>8783</b>	<b>4505</b>	<b>4278</b>	<b>97.7</b>	<b>3.6</b>	<b>4.2</b>	<b>4.5</b>
22. Улаанбаатар	10347	5394	4953	96.1	5.3	6.7	6.0
<b>Улсын дүн</b>	<b>19130</b>	<b>9899</b>	<b>9231</b>	<b>96.8</b>	<b>4.5</b>	<b>5.5</b>	<b>5.3</b>

## ХҮҮХДИЙН ЭНДЭГДЭЛ, 2023, 2024 ОНЫ ЭХНИЙ 4 САРЫН БАЙДЛААР

Аймаг хот	Нялхсын эндэгдэл				Нялхсын эндэгдэл /1000 амьд төрөлтөд/				5 хүртэлх насны хүүхдийн эндэгдэл				5 хүртэлх насны хүүхдийн эндэгдэл /1000 амьд төрөлтөд/			
	2023 онд		5 жилийн дундаж		2023 онд		5 жилийн дундаж		2023 онд		5 жилийн дундаж		2023 онд		5 жилийн дундаж	
	2023 онд	2024 онд	2023 онд	2024 онд	2023 онд	2024 онд	2023 онд	2024 онд	2023 онд	2024 онд	2023 онд	2024 онд	2023 онд	2024 онд	2023 онд	2024 онд
1. Архангай	4	9	7	7	7.8	24.3	14.7	14.7	7	12	10	13.6	32.4	19.6	21.8	
2. Баян-Өлгий	21	8	16	16	22.9	10.2	17.7	17.7	25	9	19	27.2	11.5	21.8		
3. Баянхонгор	7	3	5	5	12.8	6.2	9.3	9.3	8	3	7	14.7	6.2	13.3		
4. Булган	3	2	3	3	14.0	12.5	12.9	12.9	3	5	4	14.0	31.3	16.3		
5. Говь-Алтай	3	4	5	5	8.6	14.3	14.2	14.2	4	6	6	11.5	21.4	17.4		
6. Говьсүмбэр	0	1	1	1	0.0	10.1	4.7	4.7	0	2	1	0.0	20.2	9.5		
7. Дархан-Уул	7	4	7	7	10.2	6.6	10.8	10.8	9	5	9	13.2	8.2	14.1		
8. Дорноговь	5	2	4	4	13.8	5.8	10.3	10.3	5	5	5	13.8	14.6	13.3		
9. Дорнод	2	2	6	6	3.8	4.5	11.0	11.0	4	4	8	7.6	8.9	13.9		
10. Дундговь	1	0	1	1	4.1	0.0	4.0	4.0	1	0	1	4.1	0.0	4.8		
11. Завхан	5	6	7	7	12.3	19.0	18.7	18.7	7	6	8	17.2	19.0	21.8		
12. Орхон	8	5	6	6	10.5	7.6	7.4	7.4	9	5	7	11.8	7.6	8.7		
13. Өвөрхангай	8	11	9	9	11.4	18.8	12.7	12.7	9	11	9	12.8	18.8	13.8		
14. Өмнөговь	3	5	6	6	6.7	12.7	11.9	11.9	3	5	6	6.7	12.7	13.6		
15. Сүхбаатар	2	3	3	3	4.6	8.2	6.4	6.4	3	5	5	6.9	13.7	12.4		
16. Сэлэнгэ	5	5	4	4	10.9	13.6	9.1	9.1	6	6	6	13.1	16.3	12.5		
17. Төв	3	7	5	5	9.8	28.5	15.6	15.6	5	9	7	16.3	36.6	23.4		
18. Увс	7	7	7	7	11.1	13.3	12.7	12.7	9	9	9	14.3	17.1	15.5		
19. Ховд	10	1	7	7	15.9	1.9	11.1	11.1	11	1	8	17.5	1.9	13.4		
20. Хөвсгөл	8	11	11	11	10.6	16.7	13.9	13.9	12	17	14	15.9	25.8	18.1		
21. Хэнтий	5	6	6	6	11.3	16.7	13.5	13.5	6	6	7	13.5	16.7	15.3		
<b>Аймгийн дүн</b>	<b>117</b>	<b>102</b>	<b>125</b>	<b>125</b>	<b>11.2</b>	<b>11.6</b>	<b>12.0</b>	<b>12.0</b>	<b>146</b>	<b>131</b>	<b>158</b>	<b>14.0</b>	<b>14.9</b>	<b>15.2</b>		
22. Улаанбаатар	169	131	142	142	14.6	12.7	12.4	12.4	187	160	164	16.1	15.5	14.3		
<b>Улсын дүн</b>	<b>286</b>	<b>233</b>	<b>267</b>	<b>267</b>	<b>13.0</b>	<b>12.2</b>	<b>12.2</b>	<b>12.2</b>	<b>333</b>	<b>291</b>	<b>322</b>	<b>15.1</b>	<b>15.2</b>	<b>14.7</b>		

## Хүүхдийн эндэгдэл хүйсээр, 2024 оны эхний 4 сарын байдлаар

Аймаг хот	Нялхсын эндэгдэл			5 хүртэлх насны хүүхдийн эндэгдэл		
	Бүгд	Эрэгтэй	Эмэгтэй	Бүгд	Эрэгтэй	Эмэгтэй
1. Архангай	9	6	3	12	6	6
2. Баян-Өлгий	8	6	2	9	7	2
3. Баянхонгор	3	2	1	3	2	1
4. Булган	2	2	0	5	3	2
5. Говь-Алтай	4	1	3	6	3	3
6. Говьсүмбэр	1	1	0	2	2	0
7. Дархан-Уул	4	2	2	5	2	3
8. Дорноговь	2	1	1	5	2	3
9. Дорнод	2	1	1	4	1	3
10. Дундговь	0	0	0	0	0	0
11. Завхан	6	4	2	6	4	2
12. Орхон	5	1	4	5	1	4
13. Өвөрхангай	11	6	5	11	6	5
14. Өмнөговь	5	3	2	5	3	2
15. Сүхбаатар	3	1	2	5	3	2
16. Сэлэнгэ	5	4	1	6	5	1
17. Төв	7	6	1	9	6	3
18. Увс	7	5	2	9	6	3
19. Ховд	1	1	0	1	1	0
20. Хөвсгөл	11	6	5	17	10	7
21. Хэнтий	6	3	3	6	3	3
<b>Аймгийн дүн</b>	<b>102</b>	<b>62</b>	<b>40</b>	<b>131</b>	<b>76</b>	<b>55</b>
22. Улаанбаатар	131	67	64	160	85	75
<b>Улсын дүн</b>	<b>233</b>	<b>129</b>	<b>104</b>	<b>291</b>	<b>161</b>	<b>130</b>

## Нас баралт, 2023, 2024 оны эхний 4 сарын байдлаар

Аймаг хот	Нийт нас баралт		Эмнэлгийн нас баралт			Эмнэлэгт хоног болоогүй			
	2023 онд	2024 онд	5 жилийн дундаж	2023 онд	2024 онд	5 жилийн дундаж	2023 онд	2024 онд	5 жилийн дундаж
1. Архангай	174	159	157	32	41	27	11	15	8
2. Баян-Өлгий	179	141	155	30	12	27	8	7	9
3. Баянхонгор	163	130	142	38	30	31	11	10	10
4. Булган	118	108	102	18	19	19	4	8	6
5. Говь-Алтай	91	98	96	18	24	25	6	7	6
6. Говьсүмбэр	21	40	28	8	17	8	2	7	3
7. Дархан-Уул	165	155	161	58	65	57	20	20	19
8. Дорноговь	128	112	122	44	32	33	10	10	9
9. Дорнод	109	124	120	32	39	39	9	11	12
10. Дундговь	67	78	77	15	18	14	9	8	8
11. Завхан	133	114	120	21	22	24	7	4	7
12. Орхон	147	192	170	31	46	35	11	10	10
13. Өвөрхангай	194	195	182	33	29	35	7	6	8
14. Өмнөговь	103	107	96	25	27	22	10	11	9
15. Сүхбаатар	116	107	114	17	22	22	10	6	8
16. Сэлэнгэ	160	186	170	26	28	23	12	9	9
17. Төв	164	171	154	34	36	30	10	10	13
18. Увс	136	131	129	29	24	24	11	8	9
19. Ховд	125	107	120	21	17	21	4	1	5
20. Хөвсгөл	230	248	242	47	48	46	15	20	16
21. Хэнтий	112	139	121	39	37	31	14	13	11
<b>АЙМГИЙН ДҮН</b>	<b>2835</b>	<b>2842</b>	<b>2778</b>	<b>616</b>	<b>633</b>	<b>594</b>	<b>201</b>	<b>201</b>	<b>195</b>
22. Улаанбаатар	2862	2828	2777	1184	1194	1085	235	179	193
<b>Улсын дүн</b>	<b>5697</b>	<b>5670</b>	<b>5554</b>	<b>1800</b>	<b>1827</b>	<b>1679</b>	<b>436</b>	<b>380</b>	<b>388</b>

## Эмнэлгийн тусламж, үйлчилгээний зарим үзүүлэлтүүд 2024 оны эхний 4 сарын байдлаар

Аймаг хот	Нийт үзлэг	Үүнээс						Өр хоног	Дундаж ор лоно	Бүртгэгдсэн өвчлөл		
		Урьдчилан сэргийлэх үзлэг	Өвчний учир амбулаторт	Идэвхитэй хяналт	Гэрлийн идэвхитэй	Гэрийн дуудлаг- аар	Эмчлэгдсэн тоо			2023 онд	2024 онд	5 жилийн дундаж
1. Архангай	126832	36056	69674	10673	8149	2280	7226	50823	7.0	40926	37157	33714
2. Баян-Өлгий	179183	40113	95695	21850	16812	4713	13449	96070	7.1	51486	43862	35159
3. Баянхонгор	114950	31982	49725	13788	14673	4782	8975	62393	7.0	30624	32509	29282
4. Булган	84773	15070	59203	4976	3851	1673	4469	31861	7.1	36735	33159	24128
5. Говь-Алтай	110311	24635	67739	5441	10738	1758	5791	40589	7.0	21704	22316	20337
6. Говьсүмбэр	48649	11778	31714	2212	2924	21	2279	16127	7.1	3970	2016	2344
7. Дархан-Уул	247257	69634	123138	19668	33913	904	10808	75687	7.0	22000	29860	20309
8. Дорноговь	162858	36044	93081	18035	13398	2300	6998	49299	7.0	41233	39468	35328
9. Дорнод	169648	46823	87996	13469	19922	1438	7521	51169	6.8	37893	31623	25987
10. Дундговь	58025	10537	37146	6039	3652	651	3929	29002	7.4	19269	18449	14098
11. Завхан	126110	29292	71801	13836	9035	4146	7649	51556	6.7	48653	41907	34007
12. Орхон	266992	88150	119715	18692	39258	1167	12655	86696	6.9	24294	28312	25377
13. Өвөрхангай	176927	39978	108216	15912	10024	2797	10816	74772	6.9	30002	20424	22912
14. Өмнөговь	142093	34297	84253	12619	8050	2874	6421	40340	6.3	39814	35568	32148
15. Сүхбаатар	87454	12227	58546	11303	3313	2065	6262	49514	7.9	19963	14999	14772
16. Сэлэнгэ	188996	49768	102136	15411	19722	1959	9294	66013	7.1	28239	32583	22570
17. Төв	130253	47927	67679	8853	4997	7997	6552	47026	7.2	41167	44762	34482
18. Увс	132302	26728	83395	10272	8849	3058	8535	58110	6.8	36971	29663	29128
19. Хөвд	174059	26383	106270	19447	20413	1546	10601	81197	7.7	36140	42155	29699
20. Хөвсгөл	235979	105458	94869	11716	18153	5783	10905	72962	6.7	62110	32930	40827
21. Хэнтий	146870	34496	84042	14732	10881	2719	7545	55671	7.4	40869	32912	30020
<b>Аймгийн дүн</b>	<b>3112511</b>	<b>817376</b>	<b>1696033</b>	<b>268944</b>	<b>280727</b>	<b>49431</b>	<b>168680</b>	<b>1186877</b>	<b>7.0</b>	<b>714062</b>	<b>646634</b>	<b>556628</b>
22. Улаанбаатар	4969864	1084638	3104549	281592	484317	14768	199735	1328046	6.6	651357	661115	496627
<b>Улсын дүн</b>	<b>8082375</b>	<b>1902014</b>	<b>4800582</b>	<b>550536</b>	<b>765044</b>	<b>64199</b>	<b>368415</b>	<b>2514923</b>	<b>6.8</b>	<b>1365419</b>	<b>1307749</b>	<b>1053265</b>

## Халдварт өвчин, аймгаар. 2023, 2024 оны эхний 4 сарын байдлаар

Аймаг хот	Нийт халдварт өвчин							Таргал
	Өвчлөл			10 000 хүн амд				
	2023 онд	2024 онд	5 жилийн дундаж	2023 онд	2024 онд	5 жилийн дундаж	5 жилийн дундаж	
1. Архангай	225	217	1054	24.2	23.5	112.0	1	
2. Баян-Өлгий	113	261	540	9.8	22.4	47.9	0	
3. Баянхонгор	237	487	1585	26.8	55.2	178.3	1	
4. Булган	103	174	624	16.8	28.7	102.0	0	
5. Говь-Алтай	102	257	1256	17.9	45.3	217.4	0	
6. Говьсүмбэр	72	109	498	40.0	60.4	274.8	0	
7. Дархан-Уул	569	617	744	52.7	56.5	69.1	0	
8. Дорноговь	430	420	1666	60.5	58.7	233.4	0	
9. Дорнод	727	883	1696	86.9	105.1	203.0	1	
10. Дундговь	169	85	649	36.4	18.4	138.5	0	
11. Завхан	185	107	1372	25.8	15.0	188.7	0	
12. Орхон	451	251	1123	41.3	22.7	103.4	1	
13. Өвөрхангай	302	302	1178	26.3	26.3	101.8	0	
14. Өмнөговь	341	716	2468	46.8	95.2	343.6	0	
15. Сүхбаатар	292	237	903	44.8	36.1	139.7	1	
16. Сэлэнгэ	1093	185	1670	101.8	17.3	153.6	0	
17. Төв	349	438	1574	37.9	47.9	168.7	0	
18. Увс	127	209	1011	15.1	24.9	120.2	1	
19. Ховд	164	251	1467	18.0	27.4	161.2	0	
20. Хөвсгөл	436	438	1110	31.9	32.0	81.3	0	
21. Хэнтий	159	133	844	20.1	16.8	107.0	0	
<b>Аймгийн дүн</b>	<b>6646</b>	<b>6777</b>	<b>25031</b>	<b>37.6</b>	<b>38.3</b>	<b>141.5</b>	<b>6</b>	
22. Улаанбаатар	6179	5972	36934	36.5	34.4	226.1	15	
<b>Улсын дүн</b>	<b>12825</b>	<b>12749</b>	<b>61965</b>	<b>37.1</b>	<b>36.4</b>	<b>182.0</b>	<b>21</b>	

## Халдварт өвчин, төрлөөр 2023, 2024 оны эхний 4 сарын байдлаар

№	Халдварт өвчин /ӨОУА 10 нэршлээр/	Өвчлөл				10 000 хүн амд				Таргалт
		2023 онд		2024 онд		2023 онд		2024 онд		
		Тоо	Өсөлт бууралт	Тоо	Өсөлт бууралт	Тоо	Өсөлт бууралт	Тоо	Өсөлт бууралт	
1	Холер (A00)	0	0	0	0	0.0	0.0	0.0	0	0
2	Балнад (A01)	0	0	0	0	0.0	0.0	0.0	0.0	0
3	Сальмонеллэз (A02)	62	83	145	83	0.2	0.2	0.4	0.2	0
4	Цусан суулга (A03)	338	167	505	167	1.0	1.0	1.4	0.4	0
5	Бактерийн гаралтай бусад хоолны хордлого (A05)	90	-49	41	41	0.3	0.3	0.1	-0.2	0
6	Халдварын гаралтай гастроэнтерит ба суулга (A09)	41	-1	40	40	0.1	0.1	0.1	0.0	0
7	Сүрьеэ (A15-A19)	804	-19	785	785	2.3	2.3	2.2	-0.1	15
8	Тарваган тахал (A20)	0	0	0	0	0.0	0.0	0.0	0.0	0
9	Боом өвчин (A22)	0	0	0	0	0.0	0.0	0.0	0.0	0
10	Бруцеллэз (A23)	19	0	19	19	0.1	0.1	0.1	0.0	0
11	Татран (A35)	0	0	0	0	0.0	0.0	0.0	0.0	0
12	Сахуу (A36)	0	0	0	0	0.0	0.0	0.0	0.0	0
13	Хөхүүл ханиад (A37)	0	0	0	0	0.0	0.0	0.0	0.0	0
14	Улаан эсэргэнэ (A38)	166	101	267	267	0.5	0.5	0.8	0.3	0
15	Менингококк халдвар (A39)	6	-6	0	0	0.0	0.0	0.0	0.0	0
16	Ёлом (A46)	51	33	84	84	0.1	0.1	0.2	0.1	0
17	Хийт үхжил (A48)	0	0	0	0	0.0	0.0	0.0	0.0	0
18	Тэмбүү (A50-A53)	1439	62	1501	1501	4.2	4.2	4.3	0.1	1
19	Үүнээс: төрөлхийн тэмбүү (A50)	9	-4	5	5	-	-	-	-	1
20	Гонококк халдвар (A54)	1268	-159	1109	1109	3.7	3.7	3.2	-0.5	0
21	Трихомониаз (A59)	907	-176	731	731	2.6	2.6	2.1	-0.5	0
22	Спирохетээр сэдээлдсэн бусад халдвар (A69)	0	0	0	0	0.0	0.0	0.0	0.0	0



№	Халдварт өвчин /ӨУА 10 нэршлээр/	Өвчлөл				10 000 хүн амд				Нас баралт
		2023 онд	2024 онд	Өсөлт бууралт	2023 онд	2024 онд	Өсөлт бууралт	2024 онд		
23	Хачитт риккетсиоз (A77)	10	0	-10	0.0	0.0	0.0	0.0	0	
24	Цочмог полиомиелит (A80)	0	0	0	0.0	0.0	0.0	0.0	0	
25	Галзуу (A82)	0	0	0	0.0	0.0	0.0	0.0	0	
26	Хачигаар дамжих вирус энцефалит (A84)	0	0	0	0.0	0.0	0.0	0.0	0	
27	Денге чиррэг (A90)	0	0	0	0.0	0.0	0.0	0.0	0	
28	Салхинцээг (B01)	4414	5477	1063	12.8	15.6	2.8	2.8	0	
29	Улаанбурхан (B05)	0	0	0	0.0	0.0	0.0	0.0	0	
30	Улаанууд (B06)	3	0	-3	0.0	0.0	0.0	0.0	0	
31	Халдварт эритема (B08.3)	6	2	-4	0.0	0.0	0.0	0.0	0	
32	Гар,хөл,амны өвчин (B08.4)	1279	1200	-79	3.7	3.4	-0.3	0.0	0	
33	Вируст гепатит (B15-B19)	98	61	-37	0.3	0.2	-0.1	0.0	1	
34	Вируст гепатит А (B15)	2	0	-2	0.0	0.0	0.0	0.0	-	
35	Вируст гепатит В (B16)	49	17	-32	0.1	0.0	-0.1	0.0	-	
36	Вируст гепатит С (B17.1)	37	28	-9	0.1	0.1	0.0	0.0	-	
37	ХДХВ/ДОХ (B20-B24)	10	6	-4	0.0	0.0	0.0	0.0	0	
38	Гахай хавдар (B26)	37	180	143	0.1	0.5	0.4	0.0	0	
39	Мөөгөнцөргөх (B45-B49)	481	436	-45	1.4	1.2	-0.2	0.0	0	
40	Нярайн бактерт ужил (P36)	7	3	-4	0.0	0.0	0.0	0.0	3	
41	АЦХАХ/SARS (B34.2)	0	0	0	0.0	0.0	0.0	0.0	0	
42	Хумхаа (B50)	14	1	-13	0.0	0.0	0.0	0.0	0	
43	Коронавируст халдвар (COVID-19)	1275	156	-1119	3.7	0.4	-3.3	0.0	1	
44	<b>Бүгд</b>	<b>12825</b>	<b>12749</b>	<b>-76</b>	<b>37.1</b>	<b>36.4</b>	<b>-0.7</b>	<b>21</b>		

# 1. Гэдэсний халдварт өвчин

Аймаг хот	A00 Холер /Cholera/						A01 Балнад /Typhoid and paratyphoid fevers/						
	Өвчлөл			10 000 хүн амд			Өвчлөл			10 000 хүн амд			Нас баралт
	2023 онд	2024 онд	5 жилийн дундаж	2023 онд	2024 онд	5 жилийн дундаж	2023 онд	2024 онд	5 жилийн дундаж	2023 онд	2024 онд	5 жилийн дундаж	
1. Архангай	0	0	0	0.0	0.0	0.0	0	0	0	0	0.0	0.0	0
2. Баян-Өлгий	0	0	0	0.0	0.0	0.0	0	0	0	0	0.0	0.0	0
3. Баянхонгор	0	0	0	0.0	0.0	0.0	0	0	0	0	0.0	0.0	0
4. Булган	0	0	0	0.0	0.0	0.0	0	0	0	0	0.0	0.0	0
5. Говь-Алтай	0	0	0	0.0	0.0	0.0	0	0	0	0	0.0	0.0	0
6. Говьсүмбэр	0	0	0	0.0	0.0	0.0	0	0	0	0	0.0	0.0	0
7. Дархан-Уул	0	0	0	0.0	0.0	0.0	0	0	0	0	0.0	0.0	0
8. Дорноговь	0	0	0	0.0	0.0	0.0	0	0	0	0	0.0	0.0	0
9. Дорнод	0	0	0	0.0	0.0	0.0	0	0	0	0	0.0	0.0	0
10. Дундговь	0	0	0	0.0	0.0	0.0	0	0	0	0	0.0	0.0	0
11. Завхан	0	0	0	0.0	0.0	0.0	0	0	0	0	0.0	0.0	0
12. Орхон	0	0	0	0.0	0.0	0.0	0	0	0	0	0.0	0.0	0
13. Өвөрхангай	0	0	0	0.0	0.0	0.0	0	0	0	0	0.0	0.0	0
14. Өмнөговь	0	0	0	0.0	0.0	0.0	0	0	0	0	0.0	0.0	0
15. Сүхбаатар	0	0	0	0.0	0.0	0.0	0	0	0	0	0.0	0.0	0
16. Сэлэнгэ	0	0	0	0.0	0.0	0.0	0	0	0	0	0.0	0.0	0
17. Төв	0	0	0	0.0	0.0	0.0	0	0	0	0	0.0	0.0	0
18. Увс	0	0	0	0.0	0.0	0.0	0	0	0	0	0.0	0.0	0
19. Ховд	0	0	0	0.0	0.0	0.0	0	0	0	0	0.0	0.0	0
20. Хөвсгөл	0	0	0	0.0	0.0	0.0	0	0	0	0	0.0	0.0	0
21. Хэнтий	0	0	0	0.0	0.0	0.0	0	0	0	0	0.0	0.0	0
<b>Аймгийн дүн</b>	<b>0</b>	<b>0</b>	<b>0</b>	<b>0.0</b>	<b>0.0</b>	<b>0.0</b>	<b>0</b>	<b>0</b>	<b>0</b>	<b>0</b>	<b>0.0</b>	<b>0.0</b>	<b>0</b>
22. Улаанбаатар	0	0	0	0.0	0.0	0.0	0	0	0	0	0.0	0.0	0
<b>Улсын дүн</b>	<b>0</b>	<b>0</b>	<b>0</b>	<b>0.0</b>	<b>0.0</b>	<b>0.0</b>	<b>0</b>	<b>0</b>	<b>0</b>	<b>0</b>	<b>0.0</b>	<b>0.0</b>	<b>0</b>

Аймаг хот	A02 Сальмонеллез /Other salmonella infections/										A03 Цусан суулга /Shigellosis/									
	Өвчлөл			10 000 хүн амд			Trade о н д	Өвчлөл			10 000 хүн амд			Trade о н д						
	2023 онд	2024 онд	5 жилийн дундаж	2023 онд	2024 онд	5 жилийн дундаж		2023 онд	2024 онд	5 жилийн дундаж	2023 онд	2024 онд	5 жилийн дундаж							
1. Архангай	6	2	2	0.6	0.2	0.2	0	10	13	13	1.1	1.4	1.4	0						
2. Баян-Өлгий	1	2	1	0.1	0.2	0.1	0	0	5	2	0.0	0.4	0.1	0						
3. Баянхонгор	1	0	0	0.1	0.0	0.0	0	1	1	1	0.1	0.1	0.1	0						
4. Булган	0	0	0	0.0	0.0	0.0	0	0	0	0	0.0	0.0	0.1	0						
5. Говь-Алтай	0	0	0	0.0	0.0	0.0	0	0	1	1	0.0	0.2	0.1	0						
6. Говьсүмбэр	0	0	0	0.0	0.0	0.0	0	0	0	0	0.0	0.0	0.0	0						
7. Дархан-Уул	1	0	0	0.1	0.0	0.0	0	2	0	3	0.2	0.0	0.2	0						
8. Дорноговь	0	6	1	0.0	0.8	0.2	0	9	35	13	1.3	4.9	1.9	0						
9. Дорнод	4	2	2	0.5	0.2	0.3	0	16	7	7	1.9	0.8	0.9	0						
10. Дундговь	0	0	0	0.0	0.0	0.0	0	2	0	1	0.4	0.0	0.2	0						
11. Завхан	0	0	0	0.0	0.0	0.0	0	1	3	8	0.1	0.4	1.0	0						
12. Орхон	0	0	0	0.0	0.0	0.0	0	9	3	8	0.8	0.3	0.8	0						
13. Өвөрхангай	0	0	1	0.0	0.0	0.1	0	13	5	7	1.1	0.4	0.6	0						
14. Өмнөговь	1	1	1	0.1	0.1	0.2	0	6	5	4	0.8	0.7	0.5	0						
15. Сүхбаатар	1	9	2	0.2	1.4	0.3	0	2	8	5	0.3	1.2	0.8	0						
16. Сэлэнгэ	2	7	2	0.2	0.7	0.2	0	6	10	4	0.6	0.9	0.4	0						
17. Төв	7	43	12	0.8	4.7	1.3	0	4	13	6	0.4	1.4	0.7	0						
18. Увс	0	0	0	0.0	0.0	0.0	0	4	8	3	0.5	1.0	0.4	0						
19. Ховд	0	0	0	0.0	0.0	0.0	0	4	1	1	0.4	0.1	0.1	0						
20. Хөвсгөл	1	0	0	0.1	0.0	0.0	0	15	20	15	1.1	1.5	1.1	0						
21. Хэнтий	0	0	0	0.0	0.0	0.1	0	3	1	2	0.4	0.1	0.3	0						
<b>АЙМГИЙН ДҮН</b>	<b>25</b>	<b>72</b>	<b>26</b>	<b>0.1</b>	<b>0.4</b>	<b>0.2</b>	<b>0</b>	<b>107</b>	<b>139</b>	<b>105</b>	<b>0.6</b>	<b>0.8</b>	<b>0.6</b>	<b>0</b>						
22. Улаанбаатар	37	73	45	0.2	0.4	0.3	0	231	366	258	1.4	2.1	1.6	0						
<b>Улсын дүн</b>	<b>62</b>	<b>145</b>	<b>71</b>	<b>0.2</b>	<b>0.4</b>	<b>0.2</b>	<b>0</b>	<b>338</b>	<b>505</b>	<b>363</b>	<b>1.0</b>	<b>1.4</b>	<b>1.1</b>	<b>0</b>						

Аймаг хот	A05 Бактерийн гаралтай бусад хоолны хордлого /Other bacterial foodborne intoxications/										A09 Халдварын гаралтай гастронтерит ба суулга /Diarrhoea and gastroenteritis of presumed infectious origin/									
	Өвчлөл					10 000 хүн амд					Өвчлөл					10 000 хүн амд				
	2023 онд	2024 онд	5 жилийн дундаж	2023 онд	2024 онд	5 жилийн дундаж	2023 онд	2024 онд	5 жилийн дундаж	2023 онд	2024 онд	5 жилийн дундаж	2023 онд	2024 онд	5 жилийн дундаж	2023 онд	2024 онд	5 жилийн дундаж		
1. Архангай	0	1	0	0.0	0.1	0.0	0	0	0	0	0	0	0	0	0	0	0	0		
2. Баян-Өлгий	0	0	0	0.0	0.0	0.0	0	0	0	0	0	0	0	0	0	0	0	0		
3. Баянхонгор	0	0	9	0.0	0.0	1.0	0	1	1	1	1	0.1	0.1	0.2	0	0	0	0		
4. Булган	0	0	0	0.0	0.0	0.0	0	2	3	3	3	0.3	0.5	0.5	0	0	0	0		
5. Говь-Алтай	0	16	3	0.0	2.8	0.6	0	27	31	12	4.7	5.5	2.0	0	0	0	0	0		
6. Говьсүмбэр	0	0	0	0.0	0.0	0.0	0	0	0	0	0	0.0	0.0	0.0	0	0	0	0		
7. Дархан-Уул	0	0	0	0.0	0.0	0.0	0	0	0	0	0	0.0	0.0	0.0	0	0	0	0		
8. Дорноговь	0	0	0	0.0	0.0	0.0	0	8	3	2	1.1	0.4	0.3	0	0	0	0	0		
9. Дорнод	2	0	1	0.2	0.0	0.1	0	0	0	0	0.0	0.0	0.0	0	0	0	0	0		
10. Дундговь	0	0	0	0.0	0.0	0.0	0	0	0	0	0.0	0.0	0.0	0	0	0	0	0		
11. Завхан	0	0	0	0.0	0.0	0.0	0	0	0	0	0.0	0.0	0.0	0	0	0	0	0		
12. Орхон	1	0	8	0.1	0.0	0.8	0	1	0	4	0.1	0.0	0.3	0	0	0	0	0		
13. Өвөрхангай	0	0	0	0.0	0.0	0.0	0	0	0	0	0.0	0.0	0.0	0	0	0	0	0		
14. Өмнөговь	30	0	6	4.1	0.0	0.8	0	0	0	0	0.0	0.0	0.0	0	0	0	0	0		
15. Сүхбаатар	0	0	0	0.0	0.0	0.0	0	0	0	0	0.0	0.0	0.0	0	0	0	0	0		
16. Сэлэнгэ	0	0	2	0.0	0.0	0.0	0	0	0	0	0.0	0.0	0.0	0	0	0	0	0		
17. Төв	0	3	2	0.0	0.3	0.2	0	0	0	0	0.0	0.0	0.0	0	0	0	0	0		
18. Увс	0	0	0	0.0	0.0	0.0	0	0	2	0	0.0	0.2	0.0	0	0	0	0	0		
19. Хөвд	0	0	0	0.0	0.0	0.0	0	0	0	0	0.0	0.0	0.0	0	0	0	0	0		
20. Хөвсгөл	46	1	11	3.4	0.1	0.8	0	2	0	1	0.1	0.0	0.1	0	0	0	0	0		
21. Хэнтий	0	0	0	0.0	0.0	0.0	0	0	0	0	0.0	0.0	0.0	0	0	0	0	0		
<b>Аймгийн дүн</b>	<b>79</b>	<b>21</b>	<b>40</b>	<b>0.4</b>	<b>0.1</b>	<b>0.2</b>	<b>0</b>	<b>41</b>	<b>40</b>	<b>23</b>	<b>0.2</b>	<b>0.2</b>	<b>0.1</b>	<b>0</b>	<b>0</b>	<b>0</b>	<b>0</b>	<b>0</b>		
22. Улаанбаатар	11	20	9	0.1	0.1	0.1	0	0	0	0	0.0	0.0	0.0	0	0	0	0	0		
<b>Улсын дүн</b>	<b>90</b>	<b>41</b>	<b>49</b>	<b>0.3</b>	<b>0.1</b>	<b>0.1</b>	<b>0</b>	<b>41</b>	<b>40</b>	<b>23</b>	<b>0.1</b>	<b>0.1</b>	<b>0.1</b>	<b>0</b>	<b>0</b>	<b>0</b>	<b>0</b>	<b>0</b>		

Аймаг хот	A80 Цочмог полиомиелит /Acute poliomyelitis/										B08.4 Гар, хөл, амны өвчин /Hand, foot and mouth disease/									
	Өвчлөл			10 000 хүн амд			Таргалт	Өвчлөл			10 000 хүн амд			Таргалт						
	2023 онд	2024 онд	5 жилийн дундаж	2023 онд	2024 онд	5 жилийн дундаж		2023 онд	2024 онд	5 жилийн дундаж	2023 онд	2024 онд	5 жилийн дундаж							
1. Архангай	0	0	0	0.0	0.0	0.0	0	4	25	8	0.4	2.7	0.8	0						
2. Баян-Өлгий	0	0	0	0.0	0.0	0.0	0	3	9	3	0.3	0.8	0.3	0						
3. Баянхонгор	0	0	0	0.0	0.0	0.0	0	1	9	6	0.1	1.0	0.6	0						
4. Булган	0	0	0	0.0	0.0	0.0	0	7	4	4	1.1	0.7	0.7	0						
5. Говь-Алтай	0	0	0	0.0	0.0	0.0	0	4	15	7	0.7	2.6	1.2	0						
6. Говьсүмбэр	0	0	0	0.0	0.0	0.0	0	5	0	1	2.8	0.0	0.8	0						
7. Дархан-Уул	0	0	0	0.0	0.0	0.0	0	159	159	72	14.7	14.6	6.6	0						
8. Дорноговь	0	0	0	0.0	0.0	0.0	0	32	13	9	4.5	1.8	1.3	0						
9. Дорнод	0	0	0	0.0	0.0	0.0	0	70	134	48	8.4	15.9	5.7	0						
10. Дундговь	0	0	0	0.0	0.0	0.0	0	4	4	3	0.9	0.9	0.6	0						
11. Завхан	0	0	0	0.0	0.0	0.0	0	3	5	2	0.4	0.7	0.3	0						
12. Орхон	0	0	0	0.0	0.0	0.0	0	16	6	6	1.5	0.5	0.5	0						
13. Өвөрхангай	0	0	0	0.0	0.0	0.0	0	68	0	15	5.9	0.0	1.3	0						
14. Өмнөговь	0	0	0	0.0	0.0	0.0	0	13	96	24	1.8	12.8	3.3	0						
15. Сүхбаатар	0	0	0	0.0	0.0	0.0	0	76	43	28	11.7	6.5	4.3	0						
16. Сэлэнгэ	0	0	0	0.0	0.0	0.0	0	15	6	4	1.4	0.6	0.4	0						
17. Төв	0	0	0	0.0	0.0	0.0	0	26	47	18	2.8	5.1	1.9	0						
18. Увс	0	0	0	0.0	0.0	0.0	0	4	27	7	0.5	3.2	0.8	0						
19. Ховд	0	0	0	0.0	0.0	0.0	0	9	9	4	1.0	1.0	0.5	0						
20. Хөвсгөл	0	0	0	0.0	0.0	0.0	0	13	6	5	1.0	0.4	0.4	0						
21. Хэнтий	0	0	0	0.0	0.0	0.0	0	11	11	5	1.4	1.4	0.6	0						
<b>Аймгийн дүн</b>	<b>0</b>	<b>0</b>	<b>0</b>	<b>0.0</b>	<b>0.0</b>	<b>0.0</b>	<b>0</b>	<b>543</b>	<b>628</b>	<b>278</b>	<b>3.1</b>	<b>3.5</b>	<b>1.6</b>	<b>0</b>						
22. Улаанбаатар	0	0	0	0.0	0.0	0.0	0	736	572	296	4.4	3.3	1.8	0						
<b>Улсын дүн</b>	<b>0</b>	<b>0</b>	<b>0</b>	<b>0.0</b>	<b>0.0</b>	<b>0.0</b>	<b>0</b>	<b>1279</b>	<b>1200</b>	<b>574</b>	<b>3.7</b>	<b>3.4</b>	<b>1.7</b>	<b>0</b>						

Аймаг хот	B15-В19 Вируст хелатит /Viral hepatitis/										B15 Вируст хелатит A /Acute hepatitis A/																	
	Өвчлөл					10 000 хүн амд					Нэг багарт	Өвчлөл					10 000 хүн амд					Нэг багарт						
	2023 онд	2024 онд	5 жилийн дундаж	2023 онд	2024 онд	5 жилийн дундаж	2023 онд	2024 онд	5 жилийн дундаж	2023 онд		2024 онд	5 жилийн дундаж	2023 онд	2024 онд	5 жилийн дундаж												
1. Архангай	0	2	1	0.0	0.2	0.1	0	0	0	0	0	0	0	0	0	0	0	0	0	0	0	0	0	0	0			
2. Баян-Өлгий	1	4	12	0.1	0.3	1.0	0	0	0	0	0	0	0	0	0	0	0	0	0	0	0	0	0	0	0	0		
3. Баянхонгор	2	0	2	0.2	0.0	0.3	0	0	0	0	0	0	0	0	0	0	0	0	0	0	0	0	0	0	0	0		
4. Булган	0	0	0	0.0	0.0	0.0	0	0	0	0	0	0	0	0	0	0	0	0	0	0	0	0	0	0	0	0	0	
5. Говь-Алтай	0	0	1	0.0	0.0	0.1	0	0	0	0	0	0	0	0	0	0	0	0	0	0	0	0	0	0	0	0	0	
6. Говьсүмбэр	1	3	1	0.6	1.7	0.7	0	0	0	0	0	0	0	0	0	0	0	0	0	0	0	0	0	0	0	0	0	
7. Дархан-Уул	1	0	2	0.1	0.0	0.2	0	0	0	0	0	0	0	0	0	0	0	0	0	0	0	0	0	0	0	0	0	
8. Дорноговь	2	1	1	0.3	0.1	0.1	0	0	0	0	0	0	0	0	0	0	0	0	0	0	0	0	0	0	0	0	0	
9. Дорнод	0	0	1	0.0	0.0	0.1	0	0	0	0	0	0	0	0	0	0	0	0	0	0	0	0	0	0	0	0	0	
10. Дундговь	1	0	1	0.2	0.0	0.1	0	0	0	0	0	0	0	0	0	0	0	0	0	0	0	0	0	0	0	0	0	
11. Завхан	0	1	1	0.0	0.1	0.1	0	0	0	0	0	0	0	0	0	0	0	0	0	0	0	0	0	0	0	0	0	
12. Орхон	3	3	2	0.3	0.3	0.2	0	0	0	0	0	0	0	0	0	0	0	0	0	0	0	0	0	0	0	0	0	
13. Өвөрхангай	2	2	2	0.2	0.2	0.2	0	0	0	0	0	0	0	0	0	0	0	0	0	0	0	0	0	0	0	0	0	
14. Өмнөговь	1	0	1	0.1	0.0	0.1	0	0	0	0	0	0	0	0	0	0	0	0	0	0	0	0	0	0	0	0	0	
15. Сүхбаатар	2	1	2	0.3	0.2	0.2	0	0	0	0	0	0	0	0	0	0	0	0	0	0	0	0	0	0	0	0	0	
16. Сэлэнгэ	0	0	0	0.0	0.0	0.0	0	0	0	0	0	0	0	0	0	0	0	0	0	0	0	0	0	0	0	0	0	
17. Төв	0	0	0	0.0	0.0	0.0	0	0	0	0	0	0	0	0	0	0	0	0	0	0	0	0	0	0	0	0	0	
18. Увс	0	1	2	0.0	0.1	0.2	0	0	0	0	0	0	0	0	0	0	0	0	0	0	0	0	0	0	0	0	0	
19. Ховд	2	0	3	0.2	0.0	0.3	0	0	0	0	0	0	0	0	0	0	0	0	0	0	0	0	0	0	0	0	0	
20. Хөвсгөл	6	0	2	0.4	0.0	0.2	0	0	0	0	0	0	0	0	0	0	0	0	0	0	0	0	0	0	0	0	0	
21. Хэнтий	2	1	1	0.3	0.1	0.2	0	0	0	0	0	0	0	0	0	0	0	0	0	0	0	0	0	0	0	0	0	
<b>Аймгийн дүн</b>	<b>26</b>	<b>19</b>	<b>38</b>	<b>0.1</b>	<b>0.1</b>	<b>0.2</b>	<b>0</b>	<b>0</b>	<b>0</b>	<b>0</b>	<b>0</b>	<b>0</b>	<b>0</b>	<b>0</b>	<b>0</b>	<b>0</b>	<b>0</b>	<b>0</b>	<b>0</b>	<b>0</b>	<b>0</b>	<b>0</b>	<b>0</b>	<b>0</b>	<b>0</b>	<b>0</b>	<b>0</b>	
22. Улаанбаатар	72	42	49	0.4	0.2	0.3	1	2	0	2	0	2	0	2	0	2	0	2	0	2	0	2	0	2	0	2	0	0
<b>Улсын дүн</b>	<b>98</b>	<b>61</b>	<b>87</b>	<b>0.3</b>	<b>0.2</b>	<b>0.3</b>	<b>1</b>	<b>2</b>	<b>0</b>	<b>0.3</b>	<b>0.2</b>	<b>1</b>	<b>2</b>	<b>0</b>	<b>0</b>	<b>0</b>	<b>12</b>	<b>0.0</b>	<b>0.0</b>	<b>0.0</b>	<b>0.0</b>	<b>0.0</b>	<b>0.0</b>	<b>0.0</b>	<b>0.0</b>	<b>0.0</b>	<b>0</b>	

## 2. Амьсгалын замын халдварт өвчин

Аймаг хот	A15-A19 Сурьес/Tuberculosis/						A36 Сахуу/Diphtheria/						
	Өвчлөл			10 000 хүн амд			Өвчлөл			10 000 хүн амд			
	2023 онд	2024 онд	5 жилийн дундаж	2023 онд	2024 онд	5 жилийн дундаж	2023 онд	2024 онд	5 жилийн дундаж	2023 онд	2024 онд	5 жилийн дундаж	
1. Архангай	10	10	11	1.1	1.1	1.2	1	0	0	0	0.0	0.0	0
2. Баян-Өлгий	9	5	9	0.8	0.4	0.8	0	0	0	0	0.0	0.0	0
3. Баянхонгор	11	15	13	1.2	1.7	1.4	0	0	0	0	0.0	0.0	0
4. Булган	8	7	9	1.3	1.2	1.4	0	0	0	0	0.0	0.0	0
5. Говь-Алтай	4	8	9	0.7	1.4	1.6	0	0	0	0	0.0	0.0	0
6. Говьсүмбэр	12	9	8	6.7	5.0	4.7	0	0	0	0	0.0	0.0	0
7. Дархан-Уул	33	29	38	3.1	2.7	3.5	0	0	0	0	0.0	0.0	0
8. Дорноговь	28	17	20	3.9	2.4	2.9	0	0	0	0	0.0	0.0	0
9. Дорнод	25	15	22	3.0	1.8	2.6	1	0	0	0	0.0	0.0	0
10. Дундговь	5	8	9	1.1	1.7	1.8	0	0	0	0	0.0	0.0	0
11. Завхан	2	12	11	0.3	1.7	1.6	0	0	0	0	0.0	0.0	0
12. Орхон	18	35	25	1.6	3.2	2.3	1	0	0	0	0.0	0.0	0
13. Өвөрхангай	9	15	11	0.8	1.3	0.9	0	0	0	0	0.0	0.0	0
14. Өмнөговь	4	9	7	0.5	1.2	0.9	0	0	0	0	0.0	0.0	0
15. Сүхбаатар	24	21	22	3.7	3.2	3.4	1	0	0	0	0.0	0.0	0
16. Сэлэнгэ	34	35	31	3.2	3.3	2.8	0	0	0	0	0.0	0.0	0
17. Төв	20	13	19	2.2	1.4	2.1	0	0	0	0	0.0	0.0	0
18. Увс	13	9	13	1.5	1.1	1.5	1	0	0	0	0.0	0.0	0
19. Ховд	8	18	14	0.9	2.0	1.5	0	0	0	0	0.0	0.0	0
20. Хөвсгөл	20	11	25	1.5	0.8	1.9	0	0	0	0	0.0	0.0	0
21. Хэнтий	24	22	28	3.0	2.8	3.5	0	0	0	0	0.0	0.0	0
<b>Аймгийн дүн</b>	<b>321</b>	<b>323</b>	<b>353</b>	<b>1.8</b>	<b>1.8</b>	<b>2.0</b>	<b>5</b>	<b>0</b>	<b>0</b>	<b>0</b>	<b>0.0</b>	<b>0.0</b>	<b>0</b>
22. Улаанбаатар	483	462	519	2.9	2.7	3.2	10	0	0	0	0.0	0.0	0
<b>Улсын дүн</b>	<b>804</b>	<b>785</b>	<b>873</b>	<b>2.3</b>	<b>2.2</b>	<b>2.6</b>	<b>15</b>	<b>0</b>	<b>0</b>	<b>0</b>	<b>0.0</b>	<b>0.0</b>	<b>0</b>

Аймаг хот	А37 Хөхүүл ханиад /Whooping cough/						А38 Улаан эсэргэнэ /Scarlet fever/								
	Өвчлөл			10 000 хүн амд			Өвчлөл			10 000 хүн амд			Улаан эсэргэнэ		
	2023 онд	2024 онд	5 жилийн дундаж	2023 онд	2024 онд	5 жилийн дундаж	2023 онд	2024 онд	5 жилийн дундаж	2023 онд	2024 онд	5 жилийн дундаж			
1. Архангай	0	0	0	0.0	0.0	0.0	0	1	3	4	2	0.1	0.3	0.1	0
2. Баян-Өлгий	0	0	0	0.0	0.0	0.0	0	3	4	2	0.3	0.3	0.3	0.1	0
3. Баянхонгор	0	0	0	0.0	0.0	0.0	0	1	0	1	0.1	0.0	0.0	0.1	0
4. Булган	0	0	0	0.0	0.0	0.0	0	2	2	1	0.3	0.3	0.3	0.2	0
5. Говь-Алтай	0	0	0	0.0	0.0	0.0	0	0	0	0	0.0	0.0	0.0	0.0	0
6. Говьсүмбэр	0	0	0	0.0	0.0	0.0	0	1	0	0	0.6	0.0	0.0	0.1	0
7. Дархан-Уул	0	0	0	0.0	0.0	0.0	0	60	11	21	5.6	1.0	1.9	1.9	0
8. Дорноговь	0	0	0	0.0	0.0	0.0	0	0	0	0	0.0	0.0	0.0	0.0	0
9. Дорнод	0	0	0	0.0	0.0	0.0	0	3	2	2	0.4	0.2	0.3	0.3	0
10. Дундговь	0	0	0	0.0	0.0	0.0	0	0	0	1	0.0	0.0	0.0	0.3	0
11. Завхан	0	0	0	0.0	0.0	0.0	0	1	0	0	0.1	0.0	0.0	0.0	0
12. Орхон	0	0	0	0.0	0.0	0.0	0	0	1	0	0.0	0.1	0.0	0.0	0
13. Өвөрхангай	0	0	0	0.0	0.0	0.0	0	0	0	1	0.0	0.0	0.0	0.1	0
14. Өмнөговь	0	0	0	0.0	0.0	0.0	0	9	5	4	1.2	0.7	0.5	0.5	0
15. Сүхбаатар	0	0	0	0.0	0.0	0.0	0	0	0	0	0.0	0.0	0.0	0.0	0
16. Сэлэнгэ	0	0	0	0.0	0.0	0.0	0	1	1	0	0.1	0.1	0.1	0.0	0
17. Төв	0	0	0	0.0	0.0	0.0	0	2	1	1	0.2	0.1	0.1	0.1	0
18. Увс	0	0	0	0.0	0.0	0.0	0	0	1	0	0.0	0.1	0.0	0.0	0
19. Хөвд	0	0	0	0.0	0.0	0.0	0	0	0	0	0.0	0.0	0.0	0.0	0
20. Хөвсгөл	0	0	0	0.0	0.0	0.0	0	0	0	0	0.0	0.0	0.0	0.0	0
21. Хэнтий	0	0	0	0.0	0.0	0.0	0	0	0	0	0.0	0.0	0.0	0.0	0
<b>АЙМГИЙН ДҮН</b>	<b>0</b>	<b>0</b>	<b>0</b>	<b>0.0</b>	<b>0.0</b>	<b>0.0</b>	<b>0</b>	<b>84</b>	<b>31</b>	<b>36</b>	<b>0.5</b>	<b>0.2</b>	<b>0.2</b>	<b>0.2</b>	<b>0</b>
22. Улаанбаатар	0	0	0	0.0	0.0	0.0	0	82	236	80	0.5	1.4	0.5	0.5	0
<b>УЛСЫН ДҮН</b>	<b>0</b>	<b>0</b>	<b>0</b>	<b>0.0</b>	<b>0.0</b>	<b>0.0</b>	<b>0</b>	<b>166</b>	<b>267</b>	<b>116</b>	<b>0.5</b>	<b>0.8</b>	<b>0.8</b>	<b>0.3</b>	<b>0</b>



Аймаг хот	А39 Менингококкт халдвар /Meningococcal infection/										А46 Ёлом /Erysipelas/									
	Өвчлөл			10 000 хүн амд			Урсгал Таргал	Өвчлөл			10 000 хүн амд			Урсгал Таргал						
	2023 онд	2024 онд	5 жилийн дундаж	2023 онд	2024 онд	5 жилийн дундаж		2023 онд	2024 онд	5 жилийн дундаж	2023 онд	2024 онд	5 жилийн дундаж							
1. Архангай	0	0	0	0.0	0.0	0.0	0	0	0	0	0	0	0.2	0.0	0.1	0				
2. Баян-Өлгий	0	0	0	0.0	0.0	0.0	0	0	0	0	0	0	1	0.1	0.4	0.1	0			
3. Баянхонгор	0	0	0	0.0	0.0	0.0	0	0	0	0	0	0	2	0.2	0.3	0.2	0			
4. Булган	0	0	0	0.0	0.0	0.0	0	0	0	0	0	0	2	0	0.3	0.0	0.1	0		
5. Говь-Алтай	0	0	0	0.0	0.0	0.0	0	0	0	0	0	0	1	0.2	0.0	0.2	0			
6. Говьсүмбэр	0	0	0	0.0	0.0	0.0	0	0	0	0	0	0	2	0	1.1	0.0	0.3	0		
7. Дархан-Уул	0	0	0	0.0	0.0	0.0	0	0	0	0	0	0	3	0.3	0.3	0.2	0			
8. Дорноговь	0	0	0	0.0	0.0	0.0	0	0	0	0	0	0	0	0.0	0.7	0.1	0			
9. Дорнод	3	0	1	0.4	0.0	0.1	0	0	0	0	0	0	2	0	0.2	0.0	0.1	0		
10. Дундговь	0	0	0	0.0	0.0	0.0	0	0	0	0	0	0	0	0.0	0.2	0.1	0			
11. Завхан	0	0	0	0.0	0.0	0.0	0	0	0	0	0	0	1	0	0.1	0.1	0			
12. Орхон	0	0	0	0.0	0.0	0.0	0	0	0	0	0	0	0	0.0	0.0	0.0	0			
13. Өвөрхангай	0	0	0	0.0	0.0	0.0	0	0	0	0	0	0	3	0	0.3	0.0	0.1	0		
14. Өмнөговь	0	0	0	0.0	0.0	0.0	0	0	0	0	0	0	0	0.0	0.7	0.2	0			
15. Сүхбаатар	0	0	0	0.0	0.0	0.0	0	0	0	0	0	0	1	0	0.2	0.0	0.0	0		
16. Сэлэнгэ	0	0	0	0.0	0.0	0.0	0	0	0	0	0	0	1	0.1	0.2	0.1	0			
17. Төв	0	0	0	0.0	0.0	0.0	0	0	0	0	0	0	2	0.2	0.3	0.2	0			
18. Увс	0	0	0	0.0	0.0	0.0	0	0	0	0	0	0	0	0.0	0.5	0.2	0			
19. Ховд	0	0	0	0.0	0.0	0.0	0	0	0	0	0	0	0	0.0	0.4	0.3	0			
20. Хөвсгөл	0	0	0	0.0	0.0	0.0	0	0	0	0	0	0	4	0.3	0.1	0.2	0			
21. Хэнтий	0	0	0	0.0	0.0	0.0	0	0	0	0	0	0	0	0.0	0.0	0.1	0			
<b>Аймгийн дүн</b>	<b>3</b>	<b>0</b>	<b>2</b>	<b>0.0</b>	<b>0.0</b>	<b>0.0</b>	<b>0</b>	<b>27</b>	<b>37</b>	<b>22</b>	<b>0.2</b>	<b>0.2</b>	<b>0.1</b>	<b>0.1</b>	<b>0.1</b>	<b>0</b>	<b>0</b>			
22. Улаанбаатар	3	0	1	0.0	0.0	0.0	0	24	47	21	0.1	0.3	0.1	0.3	0.1	0	0			
<b>Улсын дүн</b>	<b>6</b>	<b>0</b>	<b>3</b>	<b>0.0</b>	<b>0.0</b>	<b>0.0</b>	<b>0</b>	<b>51</b>	<b>84</b>	<b>43</b>	<b>0.1</b>	<b>0.2</b>	<b>0.1</b>	<b>0.2</b>	<b>0.1</b>	<b>0</b>	<b>0</b>			

Аймаг хот	А48 Хийт үзжил /Gas gangrene/								B01 Салхинцэцэг /Varicella/									
	Өвчлөл				10 000 хүн амд				Өвчлөл				10 000 хүн амд					
	2023 онд	2024 онд	5 жилийн дундаж	2023 онд	2024 онд	5 жилийн дундаж	2023 онд	2024 онд	5 жилийн дундаж	2023 онд	2024 онд	5 жилийн дундаж	2023 онд	2024 онд	5 жилийн дундаж	2023 онд	2024 онд	5 жилийн дундаж
1. Архангай	0	0	0	0.0	0.0	0.0	0	0	0	0	0.0	40	97	31	4.3	10.5	3.3	0
2. Баян-Өлгий	0	0	0	0.0	0.0	0.0	0	0	0	0	0.0	68	196	55	5.9	16.8	4.8	0
3. Баянхонгор	0	0	0	0.0	0.0	0.0	0	0	0	0	0.0	17	266	67	1.9	30.2	7.6	0
4. Булган	0	0	0	0.0	0.0	0.0	0	0	0	0	0.0	30	116	39	4.9	19.2	6.4	0
5. Говь-Алтай	0	0	0	0.0	0.0	0.0	0	0	0	0	0.0	25	148	39	4.4	26.1	6.8	0
6. Говьсүмбэр	0	0	0	0.0	0.0	0.0	0	0	0	0	0.0	25	76	22	13.9	42.1	12.0	0
7. Дархан-Уул	0	0	0	0.0	0.0	0.0	0	0	0	0	0.0	207	221	101	19.2	20.2	9.4	0
8. Дорноговь	0	0	0	0.0	0.0	0.0	0	0	0	0	0.0	221	234	108	31.1	32.7	15.2	0
9. Дорнод	0	0	0	0.0	0.0	0.0	0	0	0	0	0.0	248	415	151	29.6	49.4	18.1	0
10. Дундговь	0	0	0	0.0	0.0	0.0	0	0	0	0	0.0	88	37	32	19.0	8.0	6.9	0
11. Завхан	0	0	0	0.0	0.0	0.0	0	0	0	0	0.0	82	14	26	11.4	2.0	3.6	0
12. Орхон	0	0	0	0.0	0.0	0.0	0	0	0	0	0.0	255	65	74	23.4	5.9	6.8	0
13. Өвөрхангай	0	0	0	0.0	0.0	0.0	0	0	0	0	0.0	135	207	82	11.7	18.1	7.1	0
14. Өмнөговь	0	0	0	0.0	0.0	0.0	0	0	0	0	0.0	188	424	141	25.8	56.4	19.1	0
15. Сүхбаатар	0	0	0	0.0	0.0	0.0	0	0	0	0	0.0	137	112	63	21.0	17.0	9.7	0
16. Сэлэнгэ	0	0	0	0.0	0.0	0.0	0	0	0	0	0.0	28	51	18	2.6	4.8	1.7	0
17. Төв	0	0	0	0.0	0.0	0.0	0	0	0	0	0.0	128	193	76	13.9	21.1	8.3	0
18. Увс	0	0	0	0.0	0.0	0.0	0	0	0	0	0.0	61	88	36	7.3	10.5	4.2	0
19. Ховд	0	0	0	0.0	0.0	0.0	0	0	0	0	0.0	76	88	38	8.3	9.6	4.2	0
20. Хөвсгөл	0	0	0	0.0	0.0	0.0	0	0	0	0	0.0	48	178	62	3.5	13.0	4.5	0
21. Хэнтий	0	0	0	0.0	0.0	0.0	0	0	0	0	0.0	67	64	33	8.5	8.1	4.1	0
<b>АЙМГИЙН ДҮН</b>	<b>0</b>	<b>0</b>	<b>0</b>	<b>0.0</b>	<b>0.0</b>	<b>0.0</b>	<b>0</b>	<b>2174</b>	<b>3290</b>	<b>1293</b>	<b>12.3</b>	<b>18.6</b>	<b>7.3</b>	<b>0</b>				
22. Улаанбаатар	0	0	0	0.0	0.0	0.0	0	2240	2187	1154	13.2	12.6	6.9	0				
<b>УЛСЫН ДҮН</b>	<b>0</b>	<b>0</b>	<b>0</b>	<b>0.0</b>	<b>0.0</b>	<b>0.0</b>	<b>0</b>	<b>4414</b>	<b>5477</b>	<b>2446</b>	<b>12.8</b>	<b>15.6</b>	<b>7.1</b>	<b>0</b>				

Аймаг хот	B05 Улаанбурхан /Measles/						B06 Улаанууд /Rubella/						
	Өвчлөл			10 000 хүн амд			Өвчлөл			10 000 хүн амд			Тас баралт
	2023 онд	2024 онд	5 жилийн дундаж	2023 онд	2024 онд	5 жилийн дундаж	2023 онд	2024 онд	5 жилийн дундаж	2023 онд	2024 онд	5 жилийн дундаж	
1. Архангай	0	0	0	0.0	0.0	0.0	0	0	0	0.0	0.0	0.0	0
2. Баян-Өлгий	0	0	0	0.0	0.0	0.0	0	0	0	0.0	0.0	0.0	0
3. Баянхонгор	0	0	0	0.0	0.0	0.0	1	0	0	0.1	0.0	0.0	0
4. Булган	0	0	0	0.0	0.0	0.0	0	0	0	0.0	0.0	0.0	0
5. Говь-Алтай	0	0	0	0.0	0.0	0.0	0	0	0	0.0	0.0	0.0	0
6. Говьсүмбэр	0	0	0	0.0	0.0	0.0	0	0	0	0.0	0.0	0.0	0
7. Дархан-Уул	0	0	0	0.0	0.0	0.0	0	0	0	0.0	0.0	0.0	0
8. Дорноговь	0	0	0	0.0	0.0	0.0	0	0	0	0.0	0.0	0.0	0
9. Дорнод	0	0	0	0.0	0.0	0.0	0	0	0	0.0	0.0	0.0	0
10. Дундговь	0	0	0	0.0	0.0	0.0	0	0	0	0.0	0.0	0.0	0
11. Завхан	0	0	0	0.0	0.0	0.0	0	0	0	0.0	0.0	0.0	0
12. Орхон	0	0	0	0.0	0.0	0.0	0	0	0	0.0	0.0	0.0	0
13. Өвөрхангай	0	0	0	0.0	0.0	0.0	0	0	0	0.0	0.0	0.0	0
14. Өмнөговь	0	0	0	0.0	0.0	0.0	0	0	0	0.0	0.0	0.0	0
15. Сүхбаатар	0	0	0	0.0	0.0	0.0	0	0	0	0.0	0.0	0.0	0
16. Сэлэнгэ	0	0	0	0.0	0.0	0.0	0	0	0	0.0	0.0	0.0	0
17. Төв	0	0	0	0.0	0.0	0.0	2	0	1	0.2	0.0	0.1	0
18. Увс	0	0	0	0.0	0.0	0.0	0	0	0	0.0	0.0	0.0	0
19. Хөвд	0	0	0	0.0	0.0	0.0	0	0	0	0.0	0.0	0.0	0
20. Хөвсгөл	0	0	0	0.0	0.0	0.0	0	0	0	0.0	0.0	0.0	0
21. Хэнтий	0	0	0	0.0	0.0	0.0	0	0	0	0.0	0.0	0.0	0
<b>Аймгийн дүн</b>	<b>0</b>	<b>0</b>	<b>0</b>	<b>0.0</b>	<b>0.0</b>	<b>0.0</b>	<b>3</b>	<b>0</b>	<b>1</b>	<b>0.0</b>	<b>0.0</b>	<b>0.0</b>	<b>0</b>
22. Улаанбаатар	0	0	0	0.0	0.0	0.0	0	0	0	0.0	0.0	0.0	0
<b>Улсын дүн</b>	<b>0</b>	<b>0</b>	<b>0</b>	<b>0.0</b>	<b>0.0</b>	<b>0.0</b>	<b>3</b>	<b>0</b>	<b>1</b>	<b>0.0</b>	<b>0.0</b>	<b>0.0</b>	<b>0</b>

Аймаг хот	B08.3 Халдварт эритема /Erythema infectiosum/						B26 Гахай хавдар /Mumps/						
	Өвчлөл		10 000 хүн амд			Таргал ага Н	Өвчлөл		10 000 хүн амд			Таргал ага Н	
	2023 онд	2024 онд	5 жилийн дундаж	2023 онд	2024 онд		2023 онд	2024 онд	5 жилийн дундаж	2023 онд	2024 онд		5 жилийн дундаж
1. Архангай	0	0	0	0.0	0.0	0	1	2	1	0.1	0.2	0.1	0
2. Баян-Өлгий	0	0	0	0.0	0.0	0	0	0	0	0.0	0.0	0.0	0
3. Баянхонгор	0	0	0	0.0	0.0	0	0	1	1	0.0	0.1	0.1	0
4. Булган	0	0	0	0.0	0.0	0	0	1	0	0.0	0.2	0.0	0
5. Говь-Алтай	0	0	0	0.0	0.0	0	1	1	0	0.2	0.2	0.1	0
6. Говьсүмбэр	0	0	0	0.0	0.0	0	0	0	0	0.0	0.0	0.0	0
7. Дархан-Уул	0	0	0	0.0	0.0	0	3	3	3	0.3	0.3	0.3	0
8. Дорноговь	0	0	0	0.0	0.0	0	0	0	0	0.0	0.0	0.0	0
9. Дорнод	0	0	0	0.0	0.0	0	11	20	11	1.3	2.4	1.3	0
10. Дундговь	0	0	0	0.0	0.0	0	1	2	1	0.2	0.4	0.2	0
11. Завхан	0	0	0	0.0	0.0	0	2	2	1	0.3	0.3	0.1	0
12. Орхон	0	0	0	0.0	0.0	0	0	6	1	0.0	0.5	0.1	0
13. Өвөрхангай	0	0	0	0.0	0.0	0	0	0	0	0.0	0.0	0.0	0
14. Өмнөговь	0	0	0	0.0	0.0	0	0	0	0	0.0	0.0	0.0	0
15. Сүхбаатар	0	0	0	0.0	0.0	0	2	1	1	0.3	0.2	0.1	0
16. Сэлэнгэ	0	0	0	0.0	0.0	0	0	1	0	0.0	0.1	0.0	0
17. Төв	0	0	0	0.0	0.0	0	4	0	1	0.4	0.0	0.1	0
18. Увс	0	0	0	0.0	0.0	0	0	1	0	0.0	0.1	0.0	0
19. Ховд	0	0	0	0.0	0.0	0	0	0	1	0.0	0.0	0.1	0
20. Хөвсгөл	0	0	0	0.0	0.0	0	0	1	1	0.0	0.1	0.1	0
21. Хэнтий	0	0	0	0.0	0.0	0	1	2	1	0.1	0.3	0.2	0
<b>АЙМГИЙН ДҮН</b>	<b>0</b>	<b>0</b>	<b>0</b>	<b>0.0</b>	<b>0.0</b>	<b>0</b>	<b>26</b>	<b>44</b>	<b>25</b>	<b>0.1</b>	<b>0.2</b>	<b>0.1</b>	<b>0</b>
22. Улаанбаатар	6	2	3	0.0	0.0	0	11	136	35	0.1	0.8	0.2	0
<b>УЛСЫН ДҮН</b>	<b>6</b>	<b>2</b>	<b>3</b>	<b>0.0</b>	<b>0.0</b>	<b>0</b>	<b>37</b>	<b>180</b>	<b>59</b>	<b>0.1</b>	<b>0.5</b>	<b>0.2</b>	<b>0</b>

Аймаг хот	В34.2 АЦХАХ /SARS/									
	Өвчлөл			10 000 хүн амд			Нас баралт			
	2023 онд	2024 онд	5 жилийн дундаж	2023 онд	2024 онд	5 жилийн дундаж				
1. Архангай	0	0	0	0.0	0.0	0.0	0			
2. Баян-Өлгий	0	0	0	0.0	0.0	0.0	0			
3. Баянхонгор	0	0	0	0.0	0.0	0.0	0			
4. Булган	0	0	0	0.0	0.0	0.0	0			
5. Говь-Алтай	0	0	0	0.0	0.0	0.0	0			
6. Говьсүмбэр	0	0	0	0.0	0.0	0.0	0			
7. Дархан-Уул	0	0	0	0.0	0.0	0.0	0			
8. Дорноговь	0	0	0	0.0	0.0	0.0	0			
9. Дорнод	0	0	0	0.0	0.0	0.0	0			
10. Дундговь	0	0	0	0.0	0.0	0.0	0			
11. Завхан	0	0	0	0.0	0.0	0.0	0			
12. Орхон	0	0	0	0.0	0.0	0.0	0			
13. Өвөрхангай	0	0	0	0.0	0.0	0.0	0			
14. Өмнөговь	0	0	0	0.0	0.0	0.0	0			
15. Сүхбаатар	0	0	0	0.0	0.0	0.0	0			
16. Сэлэнгэ	0	0	0	0.0	0.0	0.0	0			
17. Төв	0	0	0	0.0	0.0	0.0	0			
18. Увс	0	0	0	0.0	0.0	0.0	0			
19. Ховд	0	0	0	0.0	0.0	0.0	0			
20. Хөвсгөл	0	0	0	0.0	0.0	0.0	0			
21. Хэнтий	0	0	0	0.0	0.0	0.0	0			
<b>Аймгийн дүн</b>	<b>0</b>	<b>0</b>	<b>0</b>	<b>0.0</b>	<b>0.0</b>	<b>0.0</b>	<b>0</b>			
22. Улаанбаатар	0	0	0	0.0	0.0	0.0	0			
<b>Улсын дүн</b>	<b>0</b>	<b>0</b>	<b>0</b>	<b>0.0</b>	<b>0.0</b>	<b>0.0</b>	<b>0</b>			

### 3. Зоонозын халдварт өвчин

Аймаг хот	A20 Тарваган тахал /Plague/						A22 Боом өвчин /Anthrax/									
	Өвчлөл		10 000 хүн амд		Тас гарал		Өвчлөл		10 000 хүн амд		Тас гарал					
	2023 онд	2024 онд	5 жилийн дундаж	2023 онд	2024 онд	5 жилийн дундаж	2023 онд	2024 онд	5 жилийн дундаж	2023 онд	2024 онд	5 жилийн дундаж	2023 онд	2024 онд	5 жилийн дундаж	
1. Архангай	0	0	0	0.0	0.0	0.0	0	0	0	0.0	0.0	0	0	0.0	0.0	0
2. Баян-Өлгий	0	0	0	0.0	0.0	0.0	0	0	0	0.0	0.0	0	0	0.0	0.0	0
3. Баянхонгор	0	0	0	0.0	0.0	0.0	0	0	0	0.0	0.0	0	0	0.0	0.0	0
4. Булган	0	0	0	0.0	0.0	0.0	0	0	0	0.0	0.0	0	0	0.0	0.0	0
5. Говь-Алтай	0	0	0	0.0	0.0	0.0	0	0	0	0.0	0.0	0	0	0.0	0.0	0
6. Говьсүмбэр	0	0	0	0.0	0.0	0.0	0	0	0	0.0	0.0	0	0	0.0	0.0	0
7. Дархан-Уул	0	0	0	0.0	0.0	0.0	0	0	0	0.0	0.0	0	0	0.0	0.0	0
8. Дорноговь	0	0	0	0.0	0.0	0.0	0	0	0	0.0	0.0	0	0	0.0	0.0	0
9. Дорнод	0	0	0	0.0	0.0	0.0	0	0	0	0.0	0.0	0	0	0.0	0.0	0
10. Дундговь	0	0	0	0.0	0.0	0.0	0	0	0	0.0	0.0	0	0	0.0	0.0	0
11. Завхан	0	0	0	0.0	0.0	0.0	0	0	0	0.0	0.0	0	0	0.0	0.0	0
12. Орхон	0	0	0	0.0	0.0	0.0	0	0	0	0.0	0.0	0	0	0.0	0.0	0
13. Өвөрхангай	0	0	0	0.0	0.0	0.0	0	0	0	0.0	0.0	0	0	0.0	0.0	0
14. Өмнөговь	0	0	0	0.0	0.0	0.0	0	0	0	0.0	0.0	0	0	0.0	0.0	0
15. Сүхбаатар	0	0	0	0.0	0.0	0.0	0	0	0	0.0	0.0	0	0	0.0	0.0	0
16. Сэлэнгэ	0	0	0	0.0	0.0	0.0	0	0	0	0.0	0.0	0	0	0.0	0.0	0
17. Төв	0	0	0	0.0	0.0	0.0	0	0	0	0.0	0.0	0	0	0.0	0.0	0
18. Увс	0	0	0	0.0	0.0	0.0	0	0	0	0.0	0.0	0	0	0.0	0.0	0
19. Ховд	0	0	0	0.0	0.0	0.0	0	0	0	0.0	0.0	0	0	0.0	0.0	0
20. Хөвсгөл	0	0	0	0.0	0.0	0.0	0	0	0	0.0	0.0	0	0	0.0	0.0	0
21. Хэнтий	0	0	0	0.0	0.0	0.0	0	0	0	0.0	0.0	0	0	0.0	0.0	0
<b>Аймгийн дүн</b>	<b>0</b>	<b>0</b>	<b>0</b>	<b>0.0</b>	<b>0.0</b>	<b>0.0</b>	<b>0</b>	<b>0</b>	<b>0</b>	<b>0.0</b>	<b>0.0</b>	<b>0</b>	<b>0</b>	<b>0.0</b>	<b>0.0</b>	<b>0</b>
22. Улаанбаатар	0	0	0	0.0	0.0	0.0	0	0	0	0.0	0.0	0	0	0.0	0.0	0
<b>Улсын дүн</b>	<b>0</b>	<b>0</b>	<b>0</b>	<b>0.0</b>	<b>0.0</b>	<b>0.0</b>	<b>0</b>	<b>0</b>	<b>0</b>	<b>0.0</b>	<b>0.0</b>	<b>0</b>	<b>0</b>	<b>0.0</b>	<b>0.0</b>	<b>0</b>

Аймаг хот	А23 Брюцеллэз /Brucellosis/						А69 Спирохетээр сэдэвэгдсэн бусад халдвар /Other spirochaetal infections/						
	Өвчлөл			10 000 хүн амд			Өвчлөл			10 000 хүн амд			Нас барагт
	2023 онд	2024 онд	5 жилийн дундаж	2023 онд	2024 онд	5 жилийн дундаж	2023 онд	2024 онд	5 жилийн дундаж	2023 онд	2024 онд	5 жилийн дундаж	
1. Архангай	2	0	0	0.2	0.0	0.0	0	0	0	0	0.0	0.0	0
2. Баян-Өлгий	0	0	0	0.0	0.0	0.0	0	0	0	0	0.0	0.0	0
3. Баянхонгор	1	0	1	0.1	0.0	0.2	0	0	0	0	0.0	0.0	0
4. Булган	0	0	0	0.0	0.0	0.0	0	0	0	0	0.0	0.0	0
5. Говь-Алтай	2	0	1	0.4	0.0	0.1	0	0	0	0	0.0	0.0	0
6. Говьсүмбэр	0	0	0	0.0	0.0	0.0	0	0	0	0	0.0	0.0	0
7. Дархан-Уул	0	0	0	0.0	0.0	0.0	0	0	0	0	0.0	0.0	0
8. Дорноговь	2	0	0	0.3	0.0	0.1	0	0	0	0	0.0	0.0	0
9. Дорнод	4	7	11	0.5	0.8	1.3	0	0	0	0	0.0	0.0	0
10. Дундговь	0	5	1	0.0	1.1	0.2	0	0	0	0	0.0	0.0	0
11. Завхан	0	0	0	0.0	0.0	0.0	0	0	0	0	0.0	0.0	0
12. Орхон	0	0	0	0.0	0.0	0.0	0	0	0	0	0.0	0.0	0
13. Өвөрхангай	0	0	0	0.0	0.0	0.0	0	0	0	0	0.0	0.0	0
14. Өмнөговь	0	0	0	0.0	0.0	0.0	0	0	0	0	0.0	0.0	0
15. Сүхбаатар	0	1	1	0.0	0.2	0.1	0	0	0	0	0.0	0.0	0
16. Сэлэнгэ	0	0	0	0.0	0.0	0.0	0	0	0	0	0.0	0.0	0
17. Төв	0	1	0	0.0	0.1	0.0	0	0	0	0	0.0	0.0	0
18. Увс	0	1	0	0.0	0.1	0.0	0	0	0	0	0.0	0.0	0
19. Ховд	1	0	0	0.1	0.0	0.0	0	0	0	0	0.0	0.0	0
20. Хөвсгөл	0	0	0	0.0	0.0	0.0	0	0	0	0	0.0	0.0	0
21. Хэнтий	2	0	0	0.3	0.0	0.1	0	0	0	0	0.0	0.0	0
<b>АЙМГИЙН ДҮН</b>	<b>14</b>	<b>15</b>	<b>17</b>	<b>0.1</b>	<b>0.1</b>	<b>0.1</b>	<b>0</b>	<b>0</b>	<b>0</b>	<b>0</b>	<b>0.0</b>	<b>0.0</b>	<b>0</b>
22. Улаанбаатар	5	4	3	0.0	0.0	0.0	0	0	0	0	0.0	0.0	0
<b>Улсын дүн</b>	<b>19</b>	<b>19</b>	<b>20</b>	<b>0.1</b>	<b>0.1</b>	<b>0.1</b>	<b>0</b>	<b>0</b>	<b>0</b>	<b>1</b>	<b>0.0</b>	<b>0.0</b>	<b>0</b>

Аймаг хот	А77 Хачигт рикеттсиоз /Tick-borne rickettsioses/										А82 Галзуу /Rabies/					
	Өвчлөл			10 000 хүн амд			Тас баралт	Өвчлөл			10 000 хүн амд			Тас баралт		
	2023 онд	2024 онд	5 жилийн дундаж	2023 онд	2024 онд	5 жилийн дундаж		2023 онд	2024 онд	5 жилийн дундаж	2023 онд	2024 онд	5 жилийн дундаж			
1. Архангай	0	0	0	0.0	0.0	0.0	0	0	0	0	0.0	0.0	0			
2. Баян-Өлгий	0	0	0	0.0	0.0	0.0	0	0	0	0	0.0	0.0	0			
3. Баянхонгор	1	0	1	0.1	0.0	0.1	0	0	0	0	0.0	0.0	0			
4. Булган	0	0	0	0.0	0.0	0.0	0	0	0	0	0.0	0.0	0			
5. Говь-Алтай	3	0	2	0.5	0.0	0.3	0	0	0	0	0.0	0.0	0			
6. Говьсүмбэр	0	0	0	0.0	0.0	0.2	0	0	0	0	0.0	0.0	0			
7. Дархан-Уул	0	0	0	0.0	0.0	0.0	0	0	0	0	0.0	0.0	0			
8. Дорноговь	0	0	2	0.0	0.0	0.2	0	0	0	0	0.0	0.0	0			
9. Дорнод	0	0	1	0.0	0.0	0.1	0	0	0	0	0.0	0.0	0			
10. Дундговь	1	0	0	0.1	0.0	0.1	0	0	0	0	0.0	0.0	0			
11. Завхан	0	0	0	0.0	0.0	0.0	0	0	0	0	0.0	0.0	0			
12. Орхон	0	0	0	0.0	0.0	0.0	0	0	0	0	0.0	0.0	0			
13. Өвөрхангай	0	0	1	0.0	0.0	0.1	0	0	0	0	0.0	0.0	0			
14. Өмнөговь	0	0	0	0.0	0.0	0.0	0	0	0	0	0.0	0.0	0			
15. Сүхбаатар	0	0	0	0.0	0.0	0.0	0	0	0	0	0.0	0.0	0			
16. Сэлэнгэ	0	0	0	0.0	0.0	0.0	0	0	0	0	0.0	0.0	0			
17. Төв	0	0	0	0.0	0.0	0.0	0	0	0	0	0.0	0.0	0			
18. Увс	0	0	0	0.0	0.0	0.0	0	0	0	0	0.0	0.0	0			
19. Хөвд	1	0	2	0.1	0.0	0.3	0	0	0	0	0.0	0.0	0			
20. Хөвсгөл	1	0	1	0.1	0.0	0.1	0	0	0	0	0.0	0.0	0			
21. Хэнтий	0	0	0	0.0	0.0	0.0	0	0	0	0	0.0	0.0	0			
<b>Аймгийн дүн</b>	<b>7</b>	<b>0</b>	<b>12</b>	<b>0.0</b>	<b>0.0</b>	<b>0.1</b>	<b>0</b>	<b>0</b>	<b>0</b>	<b>0</b>	<b>0.0</b>	<b>0.0</b>	<b>0</b>			
22. Улаанбаатар	3	0	4	0.0	0.0	0.0	0	0	0	0	0.0	0.0	0			
<b>Улсын дүн</b>	<b>10</b>	<b>0</b>	<b>16</b>	<b>0.0</b>	<b>0.0</b>	<b>0.0</b>	<b>0</b>	<b>0</b>	<b>0</b>	<b>0</b>	<b>0.0</b>	<b>0.0</b>	<b>0</b>			



Аймаг хот	А84 Хачигаар дамжих вирус энциофалит /Tick borne viral encephalitis/						А90 Денге чирэг /Dengue fever/					
	Өвчлөл			10 000 хүн амд			Өвчлөл			10 000 хүн амд		
	2023 онд	2024 онд	5 жилийн дундаж	2023 онд	2024 онд	5 жилийн дундаж	2023 онд	2024 онд	5 жилийн дундаж	2023 онд	2024 онд	5 жилийн дундаж
1. Архангай	0	0	0	0.0	0.0	0.0	0	0	0	0.0	0.0	0.0
2. Баян-Өлгий	0	0	0	0.0	0.0	0.0	0	0	0	0.0	0.0	0.0
3. Баянхонгор	0	0	0	0.0	0.0	0.0	0	0	0	0.0	0.0	0.0
4. Булган	0	0	0	0.0	0.0	0.0	0	0	0	0.0	0.0	0.0
5. Говь-Алтай	0	0	0	0.0	0.0	0.0	0	0	0	0.0	0.0	0.0
6. Говьсүмбэр	0	0	0	0.0	0.0	0.0	0	0	0	0.0	0.0	0.0
7. Дархан-Уул	0	0	0	0.0	0.0	0.0	0	0	0	0.0	0.0	0.0
8. Дорноговь	0	0	0	0.0	0.0	0.0	0	0	0	0.0	0.0	0.0
9. Дорнод	0	0	0	0.0	0.0	0.0	0	0	0	0.0	0.0	0.0
10. Дундговь	0	0	0	0.0	0.0	0.0	0	0	0	0.0	0.0	0.0
11. Завхан	0	0	0	0.0	0.0	0.0	0	0	0	0.0	0.0	0.0
12. Орхон	0	0	0	0.0	0.0	0.0	0	0	0	0.0	0.0	0.0
13. Өвөрхангай	0	0	0	0.0	0.0	0.0	0	0	0	0.0	0.0	0.0
14. Өмнөговь	0	0	0	0.0	0.0	0.0	0	0	0	0.0	0.0	0.0
15. Сүхбаатар	0	0	0	0.0	0.0	0.0	0	0	0	0.0	0.0	0.0
16. Сэлэнгэ	0	0	0	0.0	0.0	0.0	0	0	0	0.0	0.0	0.0
17. Төв	0	0	0	0.0	0.0	0.0	0	0	0	0.0	0.0	0.0
18. Увс	0	0	0	0.0	0.0	0.0	0	0	0	0.0	0.0	0.0
19. Ховд	0	0	0	0.0	0.0	0.0	0	0	0	0.0	0.0	0.0
20. Хөвсгөл	0	0	0	0.0	0.0	0.0	0	0	0	0.0	0.0	0.0
21. Хэнтий	0	0	0	0.0	0.0	0.0	0	0	0	0.0	0.0	0.0
<b>Аймгийн дүн</b>	<b>0</b>	<b>0</b>	<b>0</b>	<b>0.0</b>	<b>0.0</b>	<b>0.0</b>	<b>0</b>	<b>0</b>	<b>0</b>	<b>0.0</b>	<b>0.0</b>	<b>0.0</b>
22. Улаанбаатар	0	0	0	0.0	0.0	0.0	0	0	0	0.0	0.0	0.0
<b>Улсын дүн</b>	<b>0</b>	<b>0</b>	<b>1</b>	<b>0.0</b>	<b>0.0</b>	<b>0.0</b>	<b>0</b>	<b>0</b>	<b>0</b>	<b>0.0</b>	<b>0.0</b>	<b>0.0</b>

#### 4. Бэлгийн замаар дамжих халдварт өвчин

Аймаг хот	А50-А53 Тэмбүү /Syphilis/										А54 Гонококкт халдвар /Gonococcal infection/											
	Өвчлөл					10 000 хун амд					Trade арг Т	Өвчлөл					10 000 хун амд					Trade арг Т
	2023 онд	2024 онд	5 жилийн дундаж	2023 онд	2024 онд	5 жилийн дундаж	2023 онд	2024 онд	5 жилийн дундаж	2023 онд		2024 онд	5 жилийн дундаж	2023 онд	2024 онд	5 жилийн дундаж	2023 онд	2024 онд	5 жилийн дундаж			
1. Архангай	112	31	45	12.0	3.4	4.8	0	9	11	7	1.0	1.2	0.7	0	0	0	0	0				
2. Баян-Өлгий	1	8	8	0.1	0.7	0.7	0	12	14	27	1.0	1.2	2.4	0	0	0	0	0				
3. Баянхонгор	37	51	57	4.2	5.8	6.4	0	54	51	66	6.1	5.8	7.4	0	0	0	0	0				
4. Булган	5	10	13	0.8	1.7	2.0	0	1	3	5	0.2	0.5	0.8	0	0	0	0	0				
5. Говь-Алтай	6	17	17	1.1	3.0	3.0	0	4	5	8	0.7	0.9	1.4	0	0	0	0	0				
6. Говьсүмбэр	14	14	7	7.8	7.8	4.1	0	3	2	4	1.7	1.1	2.3	0	0	0	0	0				
7. Дархан-Уул	29	45	42	2.7	4.1	3.9	0	25	23	21	2.3	2.1	1.9	0	0	0	0	0				
8. Дорноговь	13	29	25	1.8	4.1	3.5	0	59	54	60	8.3	7.6	8.4	0	0	0	0	0				
9. Дорнод	19	48	40	2.3	5.7	4.8	0	181	130	179	21.6	15.5	21.5	0	0	0	0	0				
10. Дундговь	18	12	21	3.9	2.6	4.5	0	10	11	12	2.2	2.4	2.6	0	0	0	0	0				
11. Завхан	19	27	16	2.6	3.8	2.3	0	38	22	45	5.3	3.1	6.3	0	0	0	0	0				
12. Орхон	23	17	35	2.1	1.5	3.2	0	7	13	19	0.6	1.2	1.8	0	0	0	0	0				
13. Өвөрхангай	56	44	55	4.9	3.8	4.8	0	14	18	21	1.2	1.6	1.8	0	0	0	0	0				
14. Өмнөговь	22	64	34	3.0	8.5	4.7	0	57	53	31	7.8	7.0	4.3	0	0	0	0	0				
15. Сүхбаатар	11	10	19	1.7	1.5	3.0	0	20	20	25	3.1	3.0	3.9	0	0	0	0	0				
16. Сэлэнгэ	31	16	50	2.9	1.5	4.6	0	18	12	29	1.7	1.1	2.6	0	0	0	0	0				
17. Төв	25	38	28	2.7	4.2	3.1	0	12	12	15	1.3	1.3	1.6	0	0	0	0	0				
18. Увс	8	7	27	1.0	0.8	3.2	0	14	19	27	1.7	2.3	3.2	0	0	0	0	0				
19. Ховд	18	16	35	2.0	1.7	3.9	0	16	35	19	1.8	3.8	2.0	0	0	0	0	0				
20. Хөвсгөл	58	61	76	4.2	4.5	5.6	0	211	140	215	15.4	10.2	15.8	0	0	0	0	0				
21. Хэнтий	15	11	22	1.9	1.4	2.8	0	17	15	16	2.2	1.9	2.1	0	0	0	0	0				
<b>Аймгийн дүн</b>	<b>540</b>	<b>576</b>	<b>675</b>	<b>3.1</b>	<b>3.3</b>	<b>3.8</b>	<b>0</b>	<b>782</b>	<b>663</b>	<b>851</b>	<b>4.4</b>	<b>3.7</b>	<b>4.8</b>	<b>0</b>	<b>0</b>	<b>0</b>	<b>0</b>	<b>0</b>				
22. Улаанбаатар	899	925	960	5.3	5.3	5.9	1	486	446	522	2.9	2.6	3.2	0	0	0	0	0				
<b>Улсын дүн</b>	<b>1439</b>	<b>1501</b>	<b>1634</b>	<b>4.2</b>	<b>4.3</b>	<b>4.8</b>	<b>1</b>	<b>1268</b>	<b>1109</b>	<b>1373</b>	<b>3.7</b>	<b>3.2</b>	<b>4.1</b>	<b>0</b>	<b>0</b>	<b>0</b>	<b>0</b>	<b>0</b>				

Аймаг хот	A59 Трихомониаз/Trichomoniasis/										B20-B24 ХДХВ/ДОХ /HIV/AIDS/																			
	Өвчлөл					10 000 хүн амд					Шалгах					Өвчлөл					10 000 хүн амд					Шалгах				
	2023 онд	2024 онд	5 жилийн дундаж	2023 онд	2024 онд	5 жилийн дундаж	2023 онд	2024 онд	5 жилийн дундаж	Шалгах	2023 онд	2024 онд	5 жилийн дундаж	2023 онд	2024 онд	5 жилийн дундаж	2023 онд	2024 онд	5 жилийн дундаж	Шалгах	2023 онд	2024 онд	5 жилийн дундаж	2023 онд	2024 онд	5 жилийн дундаж	Шалгах			
1. Архангай	24	18	16	2.6	1.9	1.7	0	0	0	0	0	0	0	0	0	0	0	0	0	0	0	0	0	0	0	0	0			
2. Баян-Өлгий	7	2	9	0.6	0.2	0.8	0	0	0	0	0	0	0	0	0	0	0	0	0	0	0	0	0	0	0	0	0			
3. Баянхонгор	91	86	159	10.3	9.8	17.9	0	0	0	0	0	0	0	0	0	0	0	0	0	0	0	0	0	0	0	0	0			
4. Булган	41	8	43	6.7	1.3	7.0	0	0	0	0	0	0	0	0	0	0	0	0	0	0	0	0	0	0	0	0	0			
5. Говь-Алтай	1	0	2	0.2	0.0	0.4	0	0	0	0	0	0	0	0	0	0	0	0	0	0	0	0	0	0	0	0	0			
6. Говьсүмбэр	6	5	5	3.3	2.8	2.7	0	0	0	0	0	0	0	0	0	0	0	0	0	0	0	0	0	0	0	0	0			
7. Дархан-Уул	26	11	28	2.4	1.0	2.6	0	0	0	0	0	0	0	0	0	0	0	0	0	0	0	0	0	0	0	0	0			
8. Дорноговь	20	13	21	2.8	1.8	3.0	0	0	0	0	0	0	0	0	0	0	0	0	0	0	0	0	0	0	0	0	0			
9. Дорнод	135	78	108	16.1	9.3	13.0	0	0	0	0	0	0	0	0	0	0	0	0	0	0	0	0	0	0	0	0	0			
10. Дундговь	7	5	8	1.5	1.1	1.7	0	0	0	0	0	0	0	0	0	0	0	0	0	0	0	0	0	0	0	0	0			
11. Завхан	1	2	3	0.1	0.3	0.4	0	0	0	0	0	0	0	0	0	0	0	0	0	0	0	0	0	0	0	0	0			
12. Орхон	13	30	23	1.2	2.7	2.1	0	0	0	0	0	0	0	0	0	0	0	0	0	0	0	0	0	0	0	0	0			
13. Өвөрхангай	1	3	10	0.1	0.3	0.9	0	0	0	0	0	0	0	0	0	0	0	0	0	0	0	0	0	0	0	0	0			
14. Өмнөговь	4	36	26	0.5	4.8	3.7	0	0	0	0	0	0	0	0	0	0	0	0	0	0	0	0	0	0	0	0	0			
15. Сүхбаатар	15	11	23	2.3	1.7	3.6	0	0	0	0	0	0	0	0	0	0	0	0	0	0	0	0	0	0	0	0	0			
16. Сэлэнгэ	33	38	52	3.1	3.6	4.8	0	0	0	0	0	0	0	0	0	0	0	0	0	0	0	0	0	0	0	0	0			
17. Төв	30	14	21	3.3	1.5	2.3	0	0	0	0	0	0	0	0	0	0	0	0	0	0	0	0	0	0	0	0	0			
18. Увс	3	2	12	0.4	0.2	1.4	0	0	0	0	0	0	0	0	0	0	0	0	0	0	0	0	0	0	0	0	0			
19. Ховд	12	58	33	1.3	6.3	3.6	0	0	0	0	0	0	0	0	0	0	0	0	0	0	0	0	0	0	0	0	0			
20. Хөвсгөл	10	19	23	0.7	1.4	1.7	0	0	0	0	0	0	0	0	0	0	0	0	0	0	0	0	0	0	0	0	0			
21. Хэнтий	16	3	16	2.0	0.4	2.0	0	0	0	0	0	0	0	0	0	0	0	0	0	0	0	0	0	0	0	0	0			
<b>АЙМГИЙН ДҮН</b>	<b>496</b>	<b>442</b>	<b>642</b>	<b>2.8</b>	<b>2.5</b>	<b>3.6</b>	<b>0</b>	<b>2</b>	<b>0</b>	<b>1</b>	<b>0.0</b>	<b>0.0</b>	<b>0</b>	<b>0</b>	<b>0</b>	<b>0</b>	<b>0</b>	<b>0</b>	<b>0</b>	<b>0</b>	<b>0</b>	<b>0</b>	<b>0</b>	<b>0</b>	<b>0</b>	<b>0</b>	<b>0</b>			
22. Улаанбаатар	411	289	439	2.4	1.7	2.7	0	8	6	5	0.0	0.0	0	0	0	0	0	0	0	0	0	0	0	0	0	0	0			
<b>Улсын дүн</b>	<b>907</b>	<b>731</b>	<b>1081</b>	<b>2.6</b>	<b>2.1</b>	<b>3.2</b>	<b>0</b>	<b>10</b>	<b>6</b>	<b>6</b>	<b>0.0</b>	<b>0.0</b>	<b>0</b>	<b>0</b>	<b>0</b>	<b>0</b>	<b>0</b>	<b>0</b>	<b>0</b>	<b>0</b>	<b>0</b>	<b>0</b>	<b>0</b>	<b>0</b>	<b>0</b>	<b>0</b>	<b>0</b>			

## 5. Цусаар дамжих халдварт өвчин

Аймаг хот	B16 Вируст гепатит В /Acute hepatitis В/						B17.1 Вируст гепатит С /Acute hepatitis С/						
	Өвчлөл			10 000 хүн амд			Өвчлөл			10 000 хүн амд			
	2023 онд	2024 онд	5 жилийн дундаж	2023 онд	2024 онд	5 жилийн дундаж	2023 онд	2024 онд	5 жилийн дундаж	2023 онд	2024 онд	5 жилийн дундаж	
1. Архангай	0	1	1	0.0	0.1	0.1	0	0	0	0	0.0	0.0	0
2. Баян-Өлгий	1	3	2	0.1	0.3	0.2	0	0	1	0	0.0	0.1	0.0
3. Баянхонгор	2	0	1	0.2	0.0	0.1	0	0	0	1	0.0	0.0	0.1
4. Булган	0	0	0	0.0	0.0	0.0	0	0	0	0	0.0	0.0	0
5. Говь-Алтай	0	0	1	0.0	0.0	0.1	0	0	0	0	0.0	0.0	0
6. Говьсүмбэр	1	0	0	0.6	0.0	0.1	0	0	3	1	0.0	1.7	0.6
7. Дархан-Уул	0	0	2	0.0	0.0	0.2	0	1	0	1	0.1	0.0	0.1
8. Дорноговь	2	0	1	0.3	0.0	0.1	0	0	1	0	0.0	0.1	0.0
9. Дорнод	0	0	1	0.0	0.0	0.1	0	0	0	0	0.0	0.0	0
10. Дундговь	1	0	1	0.2	0.0	0.1	0	0	0	0	0.0	0.0	0
11. Завхан	0	1	0	0.0	0.1	0.1	0	0	0	0	0.0	0.0	0
12. Орхон	2	1	1	0.2	0.1	0.1	0	0	1	1	0.0	0.1	0.1
13. Өвөрхангай	1	2	2	0.1	0.2	0.1	0	0	0	0	0.0	0.0	0
14. Өмнөговь	0	0	0	0.0	0.0	0.1	0	1	0	0	0.1	0.0	0.0
15. Сүхбаатар	2	1	1	0.3	0.2	0.2	0	0	0	0	0.0	0.0	0
16. Сэлэнгэ	0	0	0	0.0	0.0	0.0	0	0	0	0	0.0	0.0	0
17. Төв	0	0	0	0.0	0.0	0.0	0	0	0	0	0.0	0.0	0
18. Увс	0	0	0	0.0	0.0	0.0	0	0	1	1	0.0	0.1	0.1
19. Ховд	1	0	2	0.1	0.0	0.2	0	1	0	1	0.1	0.0	0.1
20. Хөвсгөл	4	0	2	0.3	0.0	0.1	0	2	0	1	0.1	0.0	0.0
21. Хэнтий	1	0	1	0.1	0.0	0.1	0	0	1	0	0.0	0.1	0.0
<b>Аймгийн дүн</b>	<b>18</b>	<b>9</b>	<b>18</b>	<b>0.1</b>	<b>0.1</b>	<b>0.1</b>	<b>0</b>	<b>5</b>	<b>8</b>	<b>8</b>	<b>0.0</b>	<b>0.0</b>	<b>0.1</b>
22. Улаанбаатар	31	8	20	0.2	0.0	0.1	0	32	20	18	0.2	0.1	0.1
<b>Улсын дүн</b>	<b>49</b>	<b>17</b>	<b>38</b>	<b>0.1</b>	<b>0.0</b>	<b>0.1</b>	<b>0</b>	<b>37</b>	<b>28</b>	<b>26</b>	<b>0.1</b>	<b>0.1</b>	<b>0</b>

## 6. Бусад халдварт өвчин

Аймаг хот	А33-А35 Татран/Tetanus/					B35-B49 Мөөгөнцөргөх /Mucoses/							
	Өвчлөл			10 000 хүн амд		Үарагт	Өвчлөл			10 000 хүн амд		Нас барагт	
	2023 онд	2024 онд	5 жилийн дундаж	2023 онд	2024 онд		5 жилийн дундаж	2023 онд	2024 онд	5 жилийн дундаж	2023 онд		2024 онд
1. Архангай	0	0	0	0.0	0.0	0	0	0	0	0.0	0.0	0.0	0
2. Баян-Өлгий	0	0	0	0.0	0.0	0	0	0	0	0.0	0.0	0.0	0
3. Баянхонгор	0	0	0	0.0	0.0	0	13	0	11	1.5	0.0	1.2	0
4. Булган	0	0	0	0.0	0.0	0	5	20	12	0.8	3.3	2.0	0
5. Говь-Алтай	0	0	0	0.0	0.0	0	1	0	1	0.2	0.0	0.2	0
6. Говьсүмбэр	0	0	0	0.0	0.0	0	2	0	1	1.1	0.0	0.3	0
7. Дархан-Уул	0	0	0	0.0	0.0	0	20	98	39	1.9	9.0	3.6	0
8. Дорноговь	0	0	0	0.0	0.0	0	18	2	12	2.5	0.3	1.7	0
9. Дорнод	0	0	0	0.0	0.0	0	0	0	0	0.0	0.0	0.0	0
10. Дундговь	0	0	0	0.0	0.0	0	0	0	0	0.0	0.0	0.0	0
11. Завхан	0	0	0	0.0	0.0	0	32	18	22	4.5	2.5	3.1	0
12. Орхон	0	0	0	0.0	0.0	0	104	72	79	9.5	6.5	7.3	0
13. Өвөрхангай	0	0	0	0.0	0.0	0	0	0	0	0.0	0.0	0.0	0
14. Өмнөговь	0	0	0	0.0	0.0	0	1	3	11	0.1	0.4	1.5	0
15. Сүхбаатар	0	0	0	0.0	0.0	0	0	0	0	0.0	0.0	0.0	0
16. Сэлэнгэ	0	0	0	0.0	0.0	0	0	0	0	0.0	0.0	0.0	0
17. Төв	0	0	0	0.0	0.0	0	38	49	36	4.1	5.4	3.9	0
18. Увс	0	0	0	0.0	0.0	0	0	0	0	0.0	0.0	0.0	0
19. Ховд	0	0	0	0.0	0.0	0	13	22	16	1.4	2.4	1.8	0
20. Хөвсгөл	0	0	0	0.0	0.0	0	0	0	0	0.0	0.0	0.0	0
21. Хэнтий	0	0	0	0.0	0.0	0	0	0	0	0.0	0.0	0.0	0
<b>Аймгийн дүн</b>	<b>0</b>	<b>0</b>	<b>0</b>	<b>0.0</b>	<b>0.0</b>	<b>0</b>	<b>247</b>	<b>284</b>	<b>242</b>	<b>1.4</b>	<b>1.6</b>	<b>1.4</b>	<b>0</b>
22. Улаанбаатар	0	0	0	0.0	0.0	0	234	152	402	1.4	0.9	2.5	0
<b>Улсын дүн</b>	<b>0</b>	<b>0</b>	<b>0</b>	<b>0.0</b>	<b>0.0</b>	<b>0</b>	<b>481</b>	<b>436</b>	<b>644</b>	<b>1.4</b>	<b>1.2</b>	<b>1.9</b>	<b>0</b>

Аймаг хот	P36 Нэрийн бактерт үжил /Bacterial sepsis of newborn/										B50 Хумгаа /Malaria/					
	Өвчлөл			10 000 хун амд			Таргалт	Өвчлөл			10 000 хун амд			Таргалт		
	2023 онд	2024 онд	5 жилийн дундаж	2023 онд	2024 онд	5 жилийн дундаж		2023 онд	2024 онд	5 жилийн дундаж	2023 онд	2024 онд	5 жилийн дундаж			
1. Архангай	0	0	0	0.0	0.0	0.0	0	0	0	0	0	0	0.0	0.0	0	
2. Баян-Өлгий	5	0	2	0.4	0.0	0.2	0	0	0	0	0	0	0.0	0.0	0	
3. Баянхонгор	1	0	0	0.1	0.0	0.0	0	0	0	0	0	0	0.0	0.0	0	
4. Булган	0	0	0	0.0	0.0	0.0	0	0	0	0	0	0	0.0	0.0	0	
5. Говь-Алтай	0	0	0	0.0	0.0	0.0	0	0	0	0	0	0	0.0	0.0	0	
6. Говьсүмбэр	0	0	0	0.0	0.0	0.0	0	0	0	0	0	0	0.0	0.0	0	
7. Дархан-Уул	0	0	0	0.0	0.0	0.0	0	0	0	0	0	0	0.0	0.0	0	
8. Дорноговь	0	0	0	0.0	0.0	0.0	0	0	0	0	0	0	0.0	0.0	0	
9. Дорнод	0	0	0	0.0	0.0	0.0	0	0	0	0	0	0	0.0	0.0	0	
10. Дундговь	0	0	0	0.0	0.0	0.0	0	0	0	0	0	0	0.0	0.0	0	
11. Завхан	0	0	0	0.0	0.0	0.0	0	0	0	0	0	0	0.0	0.0	0	
12. Орхон	0	0	0	0.0	0.0	0.0	0	0	0	0	0	0	0.0	0.0	0	
13. Өвөрхангай	0	0	0	0.0	0.0	0.0	0	0	0	0	0	0	0.0	0.0	0	
14. Өмнөговь	0	0	0	0.0	0.0	0.0	0	0	0	0	0	0	0.0	0.0	0	
15. Сүхбаатар	0	0	0	0.0	0.0	0.0	0	0	0	0	0	0	0.0	0.0	0	
16. Сэлэнгэ	0	0	0	0.0	0.0	0.0	0	0	0	0	0	0	0.0	0.0	0	
17. Төв	0	0	0	0.0	0.0	0.0	0	0	0	0	0	0	0.0	0.0	0	
18. Увс	1	0	0	0.1	0.0	0.0	0	0	0	0	0	0	0.0	0.0	0	
19. Ховд	0	0	0	0.0	0.0	0.0	0	0	0	0	0	0	0.0	0.0	0	
20. Хөвсгөл	0	0	0	0.0	0.0	0.0	0	0	0	0	0	0	0.0	0.0	0	
21. Хэнтий	0	0	0	0.0	0.0	0.0	0	0	0	0	0	0	0.0	0.0	0	
<b>АЙМГИЙН ДҮН</b>	<b>7</b>	<b>0</b>	<b>3</b>	<b>0.0</b>	<b>0.0</b>	<b>0.0</b>	<b>0</b>	<b>0</b>	<b>0</b>	<b>0</b>	<b>0</b>	<b>0</b>	<b>0.0</b>	<b>0.0</b>	<b>0</b>	
22. Улаанбаатар	0	3	2	0.0	0.0	0.0	3	14	1	3	0.1	0.0	0.0	0.0	0	
<b>Улсын дүн</b>	<b>7</b>	<b>3</b>	<b>4</b>	<b>0.0</b>	<b>0.0</b>	<b>0.0</b>	<b>3</b>	<b>14</b>	<b>1</b>	<b>3</b>	<b>0.0</b>	<b>0.0</b>	<b>0.0</b>	<b>0.0</b>	<b>0</b>	

Аймаг хот	COVID-19 Коронавируст халдвар /Coronavirus disease/										A50 Төрөлхийн тэмбүү /Congenital syphilis/					
	Өвчлөл			10 000 хүн амд			Таргал	Өвчлөл			100 000 амьд төрөгчд			Таргал		
	2023 онд	2024 онд	5 жилийн дундаж	2023 онд	2024 онд	5 жилийн дундаж		2023 онд	2024 онд	5 жилийн дундаж	2023 онд	2024 онд	5 жилийн дундаж			
1. Архангай	4	2	917	0.4	0.2	97.3	0	0	0	0	0	0.0	0.0	0.0	0	
2. Баян-Өлгий	0	7	407	0.0	0.6	36.1	0	0	0	0	0	0.0	0.0	0.0	0	
3. Баянхонгор	1	3	1187	0.1	0.3	133.4	1	0	0	0	0	0.0	0.0	0.0	0	
4. Булган	0	0	494	0.0	0.0	79.7	0	0	0	0	0	0.0	0.0	85.7	0	
5. Говь-Алтай	23	15	1151	4.0	2.6	199.2	0	0	0	0	0	0.0	0.0	0.0	0	
6. Говьсүмбэр	1	0	447	0.6	0.0	246.5	0	0	0	0	0	0.0	0.0	158.0	0	
7. Дархан-Уул	0	14	371	0.0	1.3	34.5	0	0	0	0	0	0.0	0.0	0.0	0	
8. Дорноговь	18	8	1391	2.5	1.1	194.6	0	1	0	0	0	276.2	0.0	49.2	0	
9. Дорнод	4	25	1108	0.5	3.0	132.3	0	0	1	0	0	0.0	223.2	36.6	0	
10. Дундговь	33	0	559	7.1	0.0	119.1	0	0	0	0	0	0.0	0.0	79.3	0	
11. Завхан	2	0	1235	0.3	0.0	169.7	0	0	0	0	0	0.0	0.0	0.0	0	
12. Орхон	1	0	837	0.1	0.0	77.1	0	1	0	0	1	130.9	0.0	183.8	0	
13. Өвөрхангай	1	8	972	0.1	0.7	84.0	0	0	0	0	0	0.0	0.0	0.0	0	
14. Өмнөговь	5	15	2177	0.7	2.0	303.5	0	0	0	0	0	0.0	0.0	0.0	0	
15. Сүхбаатар	1	0	713	0.2	0.0	110.3	0	0	0	0	0	0.0	0.0	49.4	0	
16. Сэлэнгэ	924	6	1479	86.1	0.6	136.1	0	0	0	0	0	0.0	0.0	0.0	0	
17. Төв	49	8	1336	5.3	0.9	143.0	0	0	0	0	0	0.0	0.0	65.0	0	
18. Увс	19	39	882	2.3	4.6	104.8	0	0	0	0	0	0.0	0.0	0.0	0	
19. Ховд	4	0	1298	0.4	0.0	142.5	0	0	0	0	0	0.0	0.0	0.0	0	
20. Хөвсгөл	1	0	668	0.1	0.0	48.8	0	1	0	0	0	132.3	0.0	51.6	0	
21. Хэнтий	1	3	718	0.1	0.4	91.0	0	0	0	0	0	0.0	0.0	43.6	0	
<b>АЙМГИЙН ДҮН</b>	<b>1092</b>	<b>153</b>	<b>20346</b>	<b>6.2</b>	<b>0.9</b>	<b>114.9</b>	<b>1</b>	<b>3</b>	<b>1</b>	<b>3</b>	<b>1</b>	<b>28.7</b>	<b>11.4</b>	<b>32.6</b>	<b>0</b>	
22. Улаанбаатар	183	3	32123	1.1	0.0	196.6	0	6	4	5	51.8	38.7	45.3	1		
<b>УЛСЫН ДҮН</b>	<b>1275</b>	<b>156</b>	<b>52470</b>	<b>3.7</b>	<b>0.4</b>	<b>154.1</b>	<b>1</b>	<b>9</b>	<b>5</b>	<b>9</b>	<b>40.8</b>	<b>26.1</b>	<b>26.1</b>	<b>39.3</b>	<b>1</b>	

**Лавлагаа шатлалын эмнэлгүүд, НЭМГ-ын харъяа эрүүл мэндийн байгууллагуудын эмнэлгийн тусламж үйлчилгээний зарим үзүүлэлт /2024 оны эхний 4 сарын байдлаар/**

№	Эмнэлгийн нэр	Нийт нас баралт	Үүнээс эмнэлгийн нас баралт	Эмнэлэгт хоног болоогүй нас баралт	Нас баралт							
					Эхийн эндэгдэл	1 хүртэлх насны хүүхдийн эндэгдэл	Эрэгтэй	Үүнээс			5 хүртэлх насны хүүхдийн эндэгдэл	Үүнээс эрэгтэй
								0-6 хоногтой	7-28 хоногтой	29-өөс Дээш хоногтой		
1	УНТЭ	139	139	15	0	0	0	0	0	0	0	0
2	УХТЭ	63	63	16	0	0	0	0	0	0	0	0
3	УГТЭ	117	117	17	0	1	1	0	0	1	1	1
4	ЭХЭМҮТ	125	125	2	1	95	46	43	16	36	114	57
5	ХӨСҮТ	31	31	3	1	0	0	0	0	0	0	0
6	ХСҮТ	98	98	22	0	0	0	0	0	0	0	0
7	ГССҮТ	61	61	12	0	0	0	0	0	0	0	0
8	АӨСҮТ	0	0	0	0	0	0	0	0	0	0	0
9	СЭМҮТ	3	3	0	0	0	0	0	0	0	0	0
10	Хүүхдийн төв сувилал	0	0	0	0	0	0	0	0	0	0	0
11	УАУТХ	0	0	0	0	0	0	0	0	0	0	0
12	ШШЕГ	621	0	0	0	7	3	0	0	7	12	6
13	Геронтологийн үндэсний төв	0	0	0	0	0	0	0	0	0	0	0
14	Нийслэлийн эрүүл мэндийн газар	1486	473	81	0	22	14	12	6	4	27	18
15	Монгол Японы сургалтын эмнэлэг	25	25	5	0	0	0	0	0	0	0	0
16	Эх, нярай, эмэгтэйчүүдийн үндэсний төв-2	4	4	0	0	4	3	1	1	2	4	3
17	АШУУИС-ийн төв эмнэлэг	0	0	0	0	0	0	0	0	0	0	0
18	ЭМЯ-ны зөвшөөрөлтэй хувийн эмнэлгүүд	55	55	6	0	2	0	1	0	1	2	0
19	<b>Бүгд</b>	<b>2828</b>	<b>1194</b>	<b>179</b>	<b>2</b>	<b>131</b>	<b>67</b>	<b>57</b>	<b>23</b>	<b>51</b>	<b>160</b>	<b>85</b>



**Лавлагаа шатлалын эмнэлгүүд, НЭМГ-ын харъяа эрүүл мэндийн байгууллагуудын эмнэлгийн тусламж үйлчилгээний зарим үзүүлэлт /2024 оны эхний 4 сарын байдлаар/**

№	Эмнэлгийн нэр	Хорт хавдарын нас баралт	Осол, гэмтлийн нас баралт	Эмнэлэгт хэвтсэн хүний тоо	Эмнэлгээс гарсан хүний тоо	Өвчтөн илгээх хуудсаар хэвтсэн хүний тоо			ЮНХО	Түргэн тусламжийн дуудлага		
						Бүгд	Улаанбаатар хотоос	Хөдөө орон нутгаас		Бүгд	Үүнээс: алсын	Осол, гэмтлийн дуудлага
1	УНТЭ	29	1	8101	7769	2691	1291	1400	45300	12	12	0
2	УХТЭ	10	0	5348	5199	1491	0	1491	33662	0	0	0
3	УГТЭ	3	4	8444	8288	760	0	760	54009	4	4	0
4	ЭХЭМТ	11	2	10711	10458	765	440	325	69902	0	0	0
5	ХӨСҮТ	0	0	4456	4444	0	0	0	42732	0	0	0
6	ХСҮТ	96	0	4080	3817	1523	779	744	22755	0	0	0
7	ГССҮТ	0	56	7315	7174	0	0	0	57521	37	37	37
8	АӨСҮТ	0	0	1621	1598	0	0	0	12818	0	0	0
9	СЭМҮТ	0	0	3501	3438	0	0	0	70476	0	0	0
10	Хүүхдийн төв сувилал	0	0	835	780	0	0	0	5458	0	0	0
11	УАУТХ	0	0	2119	2088	405	318	87	14487	0	0	0
12	ШШЕГ	3	405	0	0	0	0	0	0	0	0	0
13	Геронтологийн үндэсний төв	0	0	0	0	0	0	0	0	0	0	0
14	Нийслэлийн эрүүл мэндийн газар	489	55	111450	110181	19951	17651	2300	708459	157851	0	21708
15	Монгол Японы сургалтын эмнэлэг	8	0	1968	1899	0	0	0	9284	0	0	0
16	Эх, нярай, эмэгтэйчүүдийн үндэсний төв-2	0	0	10243	10223	0	0	0	67116	0	0	0
17	АШУҮИС-ийн төв эмнэлэг	0	0	508	508	0	0	0	3466	0	0	0
18	ЭМЯ-ны зөвшөөрөлтэй хувийн эмнэлгүүд	38	1	22275	21871	2671	1837	834	110601	0	0	0
19	<b>БҮГД</b>	<b>687</b>	<b>524</b>	<b>202975</b>	<b>199735</b>	<b>30257</b>	<b>22316</b>	<b>7941</b>	<b>1328046</b>	<b>157904</b>	<b>53</b>	<b>21745</b>

**Лавлагаа шатлалын эмнэлгүүд, НЭМГ-ын харъяа эрүүл мэндийн байгууллагуудын эмнэлгийн тусламж үйлчилгээний зарим үзүүлэлт /2024 оны эхний 4 сарын байдлаар/**

№	Эмнэлгийн нэр	Нийт үзлэгт эзлэх хувь					Өвчтөн илгээх хуудсаар хэвтсэн хүний тоо		Дундаж ор хоног	Эмнэлэгт хоног болоогүй нас баралтын эзлэх хувь
		Урьдчилан сэргийлэх үзлэг	Өвчний учир амбулаторт	Идэвхитэй хяналт	Гэрийн үзлэг	Улаанбаатар хотоос	Хөдөө орон нутгаас			
1	УНТЭ	4.7	95.3	0.0	0.0	48.0	52.0	5.8	10.8	
2	УХТЭ	0.2	95.4	4.4	0.0	0.0	100.0	6.5	25.4	
3	УГТЭ	1.9	98.1	0.0	0.0	0.0	100.0	6.5	14.5	
4	ЭХЭМҮТ	0.2	83.6	16.3	0.0	57.5	42.5	6.7	1.6	
5	ХӨСҮТ	5.5	93.7	0.8	0.0	0.0	0.0	9.6	9.7	
6	ХСҮТ	2.3	97.7	0.0	0.0	51.1	48.9	6.0	22.4	
7	ГССҮТ	0.0	100.0	0.0	0.0	0.0	0.0	8.0	19.7	
8	АӨСҮТ	0.0	100.0	0.0	0.0	0.0	0.0	8.0	0.0	
9	СЭМҮТ	6.7	83.6	9.7	0.0	0.0	0.0	20.5	0.0	
10	Хүүхдийн төв сувлал	0.0	100.0	0.0	0.0	0.0	0.0	7.0	0.0	
11	УАУГХ	13.8	86.2	0.0	0.0	78.5	21.5	6.9	0.0	
12	ШШЕГ	0.0	100.0	0.0	0.0	0.0	0.0	0.0	0.0	
13	Геронтологийн үндэсний төв	2.9	96.8	0.1	0.2	0.0	0.0	0.0	0.0	
14	Нийслэлийн эрүүл мэндийн газар	26.9	53.0	6.8	13.2	88.5	11.5	6.4	17.1	
15	Монгол Японы сургалтын эмнэлэг	5.4	94.6	0.0	0.0	0.0	0.0	4.9	20.0	
16	Эх, нярай, эмэгтэйчүүдийн үндэсний төв-2	1.6	97.3	1.1	0.0	0.0	0.0	6.6	0.0	
17	АШУУИС-ийн төв эмнэлэг	0.7	97.4	1.9	0.0	0.0	0.0	6.8	0.0	
18	ЭМЯ-ны зөвшөөрөлтэй хувийн эмнэлгүүд	11.8	87.9	0.3	0.0	68.8	31.2	5.1	10.9	
19	<b>Бүгд</b>	<b>21.8</b>	<b>62.5</b>	<b>5.7</b>	<b>10.0</b>	<b>73.8</b>	<b>26.2</b>	<b>6.6</b>	<b>15.0</b>	

**Лавлагаа шатлалын эмнэлгүүд, НЭМГ-ын харъяа эрүүл мэндийн байгууллагуудын эмнэлгийн тусламж үйлчилгээний зарим үзүүлэлт /2024 оны эхний 4 сарын байдлаар/**

№	Эмнэлгийн нэр	Нийт үзлэг	Үрджиглан сөргийлэх үзлэг	Өвчний үчир амбулаторт	Идэвхитэй хяналт	Гарийн үзлэг	Өвчтөн илгээх хуудсаар хэвтсэн хүний тоо			Смнэлгт хэвтсэн хүний тоо	Ор хоног	Нас баралт			Смнэлгээс гарсан хүний тоо	Смчлэгдсэн хүний тоо
							Бүгд	Улаанбаатар хотоос	Хөдөө орон нутгаас			Бүгд	Смнэлгийн нас бараалт	Смнэлгт хонот		
1	УНТЭ	107835	5102	102733	0	0	2691	1291	1400	8101	45300	139	139	15	7769	8004.5
2	УХТЭ	61145	138	58304	2703	0	1491	0	1491	5348	33662	63	63	16	5199	5305.0
3	УГТЭ	88816	1721	87095	0	0	760	0	760	8444	54009	117	117	17	8288	8424.5
4	ЭХЭМҮТ	100641	193	84089	16359	0	765	440	325	10711	69902	125	125	2	10458	10647.0
5	ХӨСҮТ	35420	1956	33171	293	0	0	0	0	4456	42732	31	31	3	4444	4465.5
6	ХСУТ	52622	1219	51403	0	0	1523	779	744	4080	22755	98	98	22	3817	3997.5
7	ГССҮТ	90106	4	90102	0	0	0	0	0	7315	57521	61	61	12	7174	7275.0
8	АӨСҮТ	28297	3	28284	4	6	0	0	0	1621	12818	0	0	0	1598	1609.5
9	СЭМҮТ	26752	1786	22374	2592	0	0	0	0	3501	70476	3	3	0	3438	3471.0
10	Хүүхдийн төв сувилал	307	0	307	0	0	0	0	0	835	5458	0	0	0	780	807.5
11	УАУ/ТХ	4810	664	4146	0	0	405	318	87	2119	14487	0	0	0	2088	2103.5
12	ШШЕГ	4820	0	4820	0	0	0	0	0	0	0	621	0	0	0	310.5
13	Геронтологийн үндэсний төв	9447	274	9145	11	17	0	0	0	0	0	0	0	0	0	0.0
14	Нийслэлийн эрүүл мэндийн газар	3766646	1012925	1997402	257375	498944	19951	17651	2300	111450	708459	1486	473	81	110181	111558.5
15	Монгол Японы сургалтын эмнэлэг	59637	3242	56395	0	0	0	0	0	1968	9284	25	25	5	1899	1946.0
16	Эх, нярай, эмэгтэичүүдийн үндэсний төв-2	58694	916	57125	653	0	0	0	0	10243	67116	4	4	0	10223	10235.0
17	АШУУИС-ийн төв эмнэлэг	12661	90	12335	236	0	0	0	0	508	3466	0	0	0	508	508.0
18	ЭМЯ-ны зөвшөөрөлтэй хувийн эмнэлгүүд	461208	54405	405319	1366	118	2671	1837	834	22275	110601	55	55	6	21871	22100.5
19	БҮГД	4969864	1094638	3104549	281592	499085	30257	22316	7941	202975	1328046	2828	1194	179	199735	202769.0

**Лавлагаа шатлалын эмнэлгүүдэд хийгдсэн эмгэг судлалын шинжилгээний үзүүлэлт  
/2024 оны эхний 4 сарын байдлаар/**

№	Эмнэлгийн нэр	Эдийн шинжлэгээ	Эсийн шинжлэгээ	Нийт нас баралт	Амьгүй төрөлт	Задлан шинжилгээ			Задлан шинжилгээ хийгдээгүй	Задлан шинжилгээний хувь	Үндсэн оношлын зөрүү	Үндсэн оношлын зөрүүний хувь
						Эмгэг судлалын	Шүүх эмнэлгийн	Амьгүй				
1	Арьсны өвчин судлалын үндэсний төв	247	7	0	0	0	0	0	0	0.0%	0	0.0%
2	Гэмтэл согог судлалын үндэсний төв	66	0	61	0	0	54	0	7	88.5%	0	0.0%
3	Монгол Японы сургалтын эмнэлэг	425	395	6	0	2	0	0	4	33.3%	0	0.0%
4	Сэтгэцийн эрүүл мэндийн үндэсний төв	0	1	3	0	2	0	0	1	66.7%	0	0.0%
5	Улсын гуравдугаар төв эмнэлэг	1090	208	117	0	55	1	0	61	47.9%	0	0.0%
6	Улсын нэгдүгээр төв эмнэлэг	1865	116	139	0	27	1	0	111	20.1%	0	0.0%
7	Улсын хоёрдугаар төв эмнэлэг	2194	949	35	0	11	0	0	24	31.4%	0	0.0%
8	Халдварт өвчин судлалын үндэсний төв	3	0	8	0	2	0	0	6	25.0%	0	0.0%
9	Хавдар судлалын үндэсний төв	3700	3153	98	0	3	0	0	95	3.1%	0	0.0%
10	Эх хүүхдийн эрүүл мэндийн үндэсний төв	3579	583	133	31	101	1	14	31	70.7%	1	0.9%
11	Эх, нярай эмэгтэйчүүдийн үндэсний төв-2	783	535	4	4	4	0	3	0	87.5%	0	0.0%
<b>12</b>	<b>Бүгд</b>	<b>13952</b>	<b>5947</b>	<b>604</b>	<b>35</b>	<b>207</b>	<b>57</b>	<b>17</b>	<b>340</b>	<b>44.0%</b>	<b>1</b>	<b>0.4%</b>

**ЭМЯ-наас тусгай зөвшөөрөлтэй хувийн эмнэлгүүдийн стационарын тусламж  
үйлчилгээний үзүүлэлтүүд /2024 оны эхний 4 сарын байдлаар/**

№	Эмнэлгийн нэр	Орны тоо	Эмнэлэгт хэвтсэн	Эмнэлгээс гарсан	Ор хоног	Нас барсан	Эмчлэгдсэн хүний тоо	Дундаж ор хоног	Орны эргэлт	Орны фонд ашиглалт	Орны фонд ашиглалтын хувь
А	Б	1	2	3	4	5	6	7	8	9	10
1	Агапе Хоспис	5	0	0	0	0	0.0	0.0	0.0	0.0	0.0
2	Аллерги Мед	50	243	228	1390	0	235.5	6.1	4.7	27.8	23.0
3	Амармед	45	4	1	17	0	2.5	17.0	0.1	0.4	0.3
4	Асралт мед	100	966	932	6543	0	949.0	7.0	9.5	65.4	54.1
5	Ач интернэшнл	40	89	86	504	0	87.5	5.9	2.2	12.6	10.4
6	Ачит Эх	18	298	298	2053	0	298.0	6.9	16.6	114.1	94.3
7	Ачтан	200	392	391	2276	7	395.0	5.8	2.0	11.4	9.4
8	Аюурвэд	45	78	75	570	0	76.5	7.6	1.7	12.7	10.5
9	Аюурвэд-Энх	40	529	521	3341	0	525.0	6.4	13.1	83.5	69.0
10	Баяр	30	272	272	1903	0	272.0	7.0	9.1	63.4	52.4
11	Болормэлмий	20	990	990	1205	0	990.0	1.2	49.5	60.3	49.8
12	Бриллиант	50	1256	1217	4197	4	1238.5	3.4	24.8	83.9	69.4
13	Гранд Мед	100	1397	1353	6407	1	1375.5	4.7	13.8	64.1	53.0
14	Грийн Хоум	13	54	28	350	25	53.5	12.5	4.1	26.9	22.3
15	Гурван Гал	100	1446	1449	6941	1	1448.0	4.8	14.5	69.4	57.4
16	Дархан Детект	35	562	562	3358	0	562.0	6.0	16.1	95.9	79.3
17	Дөрөвдүгээр эмнэлэг	100	429	423	2356	1	426.5	5.6	4.3	23.6	19.5
18	ДЭМА	15	85	85	411	0	85.0	4.8	5.7	27.4	22.6
19	Интенсивкэйр	30	317	312	2417	0	314.5	7.7	10.5	80.6	66.6
20	Интермед	90	1575	1570	6568	5	1575.0	4.2	17.5	73.0	60.3
21	Интерферон Альфа	40	805	805	4433	0	805.0	5.5	20.1	110.8	91.6
22	Манба Дацан	80	1011	1011	6239	0	1011.0	6.2	12.6	78.0	64.5
23	Монг-Эм	49	532	507	3085	0	519.5	6.1	10.6	63.0	52.0
24	Мөнгөн гүүр	100	1004	994	6031	3	1000.5	6.1	10.0	60.3	49.8
25	Нандин-Эрдэнэ	35	307	285	2724	0	296.0	9.6	8.5	77.8	64.3
26	Найрамдал	30	551	521	2785	0	536.0	5.3	17.9	92.8	76.7
27	Наранмандал	23	124	124	888	0	124.0	7.2	5.4	38.6	31.9
28	Нууц Увидас	30	465	464	2909	0	464.5	6.3	15.5	97.0	80.1
29	Очирваань	50	0	0	0	0	0.0	0.0	0.0	0.0	0.0
30	Сайн сайхан медикал	20	314	299	1011	0	306.5	3.4	15.3	50.6	41.8
31	Сон мед	30	290	279	1582	0	284.5	5.7	9.5	52.7	43.6
32	Сондра	10	710	708	421	0	709.0	0.6	70.9	42.1	34.8
33	Сөүл	15	572	557	2083	0	564.5	3.7	37.6	138.9	114.8
34	Топаз	40	896	864	4380	0	880.0	5.1	22.0	109.5	90.5
35	Улаанбаатар-Сонгдо	89	1539	1527	6254	8	1537.0	4.1	17.3	70.3	58.1
36	Универсаль мед	90	111	108	613	0	109.5	5.7	1.2	6.8	5.6
37	ЭмБиЖи	55	630	608	3332	0	619.0	5.5	11.3	60.6	50.1
38	ЭМЖОК	41	664	650	3186	0	657.0	4.9	16.0	77.7	64.2
39	Эндомед	10	127	130	860	0	128.5	6.6	12.9	86.0	71.1
40	Эпимон	35	641	637	4978	0	639.0	7.8	18.3	142.2	117.5
<b>41</b>	<b>Бүгд</b>	<b>1998</b>	<b>22275</b>	<b>21871</b>	<b>110601</b>	<b>55</b>	<b>22100.5</b>	<b>5.1</b>	<b>11.1</b>	<b>55.4</b>	<b>45.7</b>

**ЭМЯ-наас тусгай зөвшөөрөлтэй хувийн эмнэлгүүдийн амбулаторийн тусламж  
үйлчилгээний үзүүлэлтүүд /2024 оны эхний 4 сарын байдлаар/**

№	Эмнэлгийн нэр	Нийт үзлэг	Үүнээс: Эмэгтэй	Урьдчилан сэргийлэх	Өвчний учир амбулаторг	Идэвхитэй хяналт	Гэрийн идэвхитэй үзлэг	Гэрийн дуудлагын үзлэг
A	Б	1	2	3	4	5	6	7
1	Агапе Хоспис	1722	964	0	1666	0	56	0
2	Айрис	15	12	0	15	0	0	0
3	Аллерги Мед	13865	7993	4828	9037	0	0	0
4	Амар мед	47	26	0	47	0	0	0
5	Асралт мед	11404	6229	1876	9528	0	0	0
6	Ач интернэшнл	4205	2795	3793	412	0	0	0
7	Ачит Эх	310	167	25	285	0	0	0
8	Ачтан	1877	883	0	1877	0	0	0
9	Аюурвэд	55	31	0	55	0	0	0
10	Аюурвэд-Энх	8644	5311	0	8644	0	0	0
11	Баяр	323	178	0	323	0	0	0
12	Баясалгий	0	0	0	0	0	0	0
13	Болормэлмий	10149	6477	0	10149	0	0	0
14	Бриллиант	17635	11163	3985	13629	21	0	0
15	Бэст Мед	534	304	0	534	0	0	0
16	Гипноз мед	0	0	0	0	0	0	0
17	Гранд Мед	26079	14177	7673	17426	980	0	0
18	Грийн Хоум	0	0	0	0	0	0	0
19	Гурван Гал	50550	27449	49	50491	10	0	0
20	Гэр бүлийн сайн сайхны нийгэмлэг	1549	1523	0	1549	0	0	0
21	Дархан Детект	4000	2291	0	4000	0	0	0
22	Дорны Увидас	267	148	0	267	0	0	0
23	Дөрөвдүгээр эмнэлэг	12192	5432	8621	3571	0	0	0
24	ДЭМА	476	317	0	476	0	0	0
25	Жан мин	232	138	0	232	0	0	0
26	Зимо дентал	3868	2239	839	3029	0	0	0
27	Интенсив кэйр	6214	2586	0	6214	0	0	0
28	Интермед	56679	34681	7156	49523	0	0	0
29	Интернейшнл СОС	16503	3461	3191	13312	0	0	0
30	Интерферон Альфа	15627	8812	0	15535	92	0	0
31	Итгэл	684	352	0	684	0	0	0
32	Кидние кэйр	3308	1107	0	3308	0	0	0
33	Киото	80	55	0	80	0	0	0
34	Клевер Мед	243	218	0	243	0	0	0
35	Ли Жин Жи	1490	852	0	1490	0	0	0
36	Люкс диалез	0	0	0	0	0	0	0
37	Манба Дацан	4462	3052	0	4462	0	0	0
38	Маристоп	0	0	0	0	0	0	0
39	Маршал Дентал	238	162	0	238	0	0	0
40	Медкэйр	684	684	0	684	0	0	0
41	Мобио	413	263	0	413	0	0	0

42	Монгол Солонгосын Дорны Анагаах Ухааны Төв	4944	2939	0	4944	0	0	0
43	Монг-Эм	1994	1244	0	1994	0	0	0
44	Мөнгөн гүүр	15917	9467	1249	14668	0	0	0
45	Нандин Эрдэнэ	321	207	0	321	0	0	0
46	Найрамдал	1646	914	0	1646	0	0	0
47	Наранмандал	276	175	0	276	0	0	0
48	НАСС	8555	4995	0	8555	0	0	0
49	Номин төгөлдөр	364	181	20	344	0	0	0
50	Нууц Увидас	935	540	0	935	0	0	0
51	Нура	0	0	0	0	0	0	0
52	НЭИ	558	365	0	558	0	0	0
53	Очир Дент	86	55	0	86	0	0	0
54	Очирваань	514	514	0	514	0	0	0
55	Өөжин мед	4296	4296	0	4296	0	0	0
56	Перфект	587	476	0	587	0	0	0
57	Пи Ди Ай Си	1292	793	0	1292	0	0	0
58	Принцесс	267	257	0	267	0	0	0
59	Сайн сайхан медикал	2907	1673	0	2907	0	0	0
60	Санни Смайл	556	320	0	556	0	0	0
61	Си Эл Даблю Эйч	2958	2795	0	2958	0	0	0
62	Сон мед	5294	3565	434	4808	52	0	0
63	Сондра	6847	4113	0	6847	0	0	0
64	Сонрисас	237	116	0	237	0	0	0
65	СОС Медика Монголиа	5042	1619	3365	1645	0	0	32
66	Сөүл	20952	12880	2365	18587	0	0	0
67	Топаз	6557	4107	1808	4749	0	0	0
68	Улаанбаатар-Сонгдо	23580	14072	2998	20474	108	0	0
69	Универсаль мед	644	588	5	639	0	0	0
70	Адоре имплант клиник	903	562	0	903	0	0	0
71	Ханна	69	58	0	69	0	0	0
72	Эм Би Жи	4200	2166	0	4200	0	0	0
73	ЭМЖК	56973	30686	0	56933	40	0	0
74	Эндомед	1437	966	0	1437	0	0	0
75	Элимон	1388	722	125	1170	63	30	0
76	Юу Би Өү Эс Эс Ти И Эм	1489	857	0	1489	0	0	0
77	<b>Бүгд</b>	<b>461208</b>	<b>261815</b>	<b>54405</b>	<b>405319</b>	<b>1366</b>	<b>86</b>	<b>32</b>

Эрхлэгч: Б.Нарантуяа  
Эрүүл мэндийн хөгжлийн төвийн захирал

Мэдээ хянасан: Б.Доржмягмар  
Мэдээлэл, технологийн албаны дарга

С.Даваажаргал  
Мэдээлэл, технологийн албаны ахлах  
мэргэжилтэн

Мэдээ нэгтгэсэн: Б.Болдбаатар  
Мэдээлэл, технологийн албаны мэргэжилтэн

Хэвлэлийн эх бэлтгэсэн: Д.Уранчимэг  
Мэдээлэл, технологийн албаны ажилтан