



Эрүүл Мэндийн
Хөгжлийн Төв

Эрүүл мэндийн статистикийн мэдээлэл

2012 оны жилийн эцсийн байдлаар

Эрхлэгч: Ч.Бат-Эрдэнэ
Эрүүл мэндийн хөгжлийн төвийн захирал

Мэдээ хянасан: С.Ариунтуяа
Статистик мэдээллийн албаны дарга

Мэдээ нэгтгэсэн: Х. Нарантуяа
Статистик мэдээллийн албаны мэргэжилтэн

Хэвлэлийн эх бэлтгэсэн:
Оператор Д.Алтанцэцэг

Улаанбаатар хот

Эрүүл мэндийн хөгжлийн төв
Эрүүл мэндийн статистикийн албанаас эрхлэн гаргав.

Шуудангийн хаяг:

14210 Улаанбаатар, Сүхбаатар дүүрэг,
Энхтайвны гудамж, 13в байр
E-mail: admin@chd.moh.mn, www.chd.moh.mn

Факс:

976-11-320633

Утас:

7011-1485
7012-8801

ЭМЯ-ны тусгай зөвшөөрөлтэй хувийн хэвшлийн эмнэлгүүдийн эрүүл мэндийн статистикийн зарим үзүүлэлтүүд
/ 2012 оны эхний 12 сарын байдлаар/

	Эмнэлгийн нэр	Нас баралт			Эмнэлэгт хэвтсэн хүний тоо	Эмнэлгээс гарсан хүний тоо	Ашигласан ор хоног	Нийт үзлэг	Үүнээс урьдчилан сэргийлэх	Өвчний учир амбулаторит	Диспансерийн хяналт	Гэрийн үзлэг (идэвхтэй дуудлагаар)
		Нийт	Үүнээс эмнэлэгт	Хоног болоогүй нас баралт								
1	Ачит-Эх	0	0	0	313	257	2896	1192	0	1192	0	0
2	Ачтан	11	11	0	7153	7161	57223	40465	0	40465	0	0
3	Болор мэлмий	0	0	0	1044	1048	3330	19052	120	16932	2200	0
4	Гурван гал	1	1	1	3580	3579	18285	27532	0	26742	0	790
5	Грийн хоум	40	40	7	152	108	1657	731	0	293	0	438
6	Жирэн	0	0	0	0	0	0	835	0	835	0	0
7	Ионсей Найрамдал	0	0	0	0	0	0	41948	342	41606	0	0
8	Очирваань	0	0	0	0	0	0	4056	0	4056	0	0
9	Мандарваасайхан	0	0	0	269	241	2205	615	0	615	0	0
10	Мамбадацан	0	0	0	788	789	6998	5325	0	5325	0	0
11	Мари Столис	0	0	0	0	0	0	37707	31096	6611	0	0
12	Монгэм	0	0	0	936	927	8180	2607	0	2607	0	0
13	Мигакси	0	0	0	0	0	0	1445	0	1379	66	0
14	Ли Жин Жи	0	0	0	0	0	0	2497	0	2497	0	0
15	Улаанбаатар-Сонгдо	26	26	2	3220	3186	14945	137411	71310	60422	5679	0
16	Эрхэс	0	0	0	0	0	0	7056	1499	5484	73	0
17	Элэг	0	0	0	555	508	4522	1644	0	1644	0	0
18	ЭМЖЖ	0	0	0	2188	2201	10881	39325	1860	36574	891	0
19	Дорнын увидас	0	0	0	0	0	0	726	0	726	0	0
20	Жан мин	0	0	0	0	0	0	256	0	256	0	0
21	Гермон -дентал	0	0	0	0	0	0	998	0	998	0	0
22	Мараатбулан	0	0	0	0	0	0	1293	0	1293	0	0
23	Өнө-Энх	0	0	0	221	222	2108	713		701	12	0
24	Бодь зул	0	0	0	0	0	0	1506	668	801	0	37
25	Интерферол	0	0	0	202	202	1596	1080	13	1067	0	0
26	НАСС ШЭН эмнэлэг	0	0	0	0	0	0	2836	0	2836	0	0
27	Монгол Солонгосын	0	0	0	0	0	0	4163	0	4163	0	0
28	Отгонтэнгэр	0	0			25	204	89	0	89		
29	Супер проб					163	1456	20		20		
30	Бүгд	78	78	10	20621	20617	136486	380851	106908	263957	8921	1265

ЭМЯ-ний харьяа Клиникийн эмнэлгүүд болон төвүүд

2012 оны эхний 12 сар

	Нийт нас баралт	Эмнэ лэгт нас баралт	Үүнээс		Шинжилгээ хийсэн			3 шин хийгээгүй	3 шинж хувь	Үндсэн		Шалтгаан		Үндсэн	
			Амьгүй	0-7 хон	Эмгэг судлал	Шүүх эмнэлэг	амь гүй			Үүнээс нярай	Бодит	Хийсвэр	Онош зөрөө	Онош зөрөөний%	
УКТЭ	304	304		226	2			76	75.0%	9	4	5			4.0%
КН II эмнэлэг	128	70		48				22	68.6%						
ШКТЭ	191	191		135	1			55	71.2%	9	8	1			6.7%
ЭНЭШТ	439	439	100	413		98	156	26	94.1%	20	7	13			4.8%
ХСТ	313	41		16				25	39.0%	1	0	1			6.3%
ХӨСҮТ	83	83	1	77		1		6	92.8%	6	1	5			7.8%
ГССҮТ	340	340			262			78	77.1%	1	1				0.4%
АӨСТөв															
СЭЖ эм	8	4		3	1			0	100.0%						
НК сувилал															
УАШУҮКор															
ШЭМТөв															
Бүгд	1806	1472	101	918	266	99	156	288	80.4%	46	21	25			3.9%
УБ хот	2005	2269	245	1582	320	229	264	367	83.8%	83	38	45			4.4%

Эрүүл мэндийн зарим үзүүлэлт /2011, 2012 оны эхний 12 сарын байдлаар/

№	Үзүүлэлт	Нэгж	2011 он	2012 он	Өсөлт бууралт
1	Төрсөн эх	Бодит тоо	70328	74474	4146
2	Амьд төрсөн хүүхэд	Бодит тоо	70576	74778	4202
3	Амьгүй төрсөн хүүхэд	Бодит тоо	499	507	8
		1000 нийт төрөлтөд	7.0	6.7	-0.3
4	Эхийн эндэгдэл	Бодит тоо	34	37	3
		100 000 амьд төрөлтөд	48.2	49.5	1.3
5	Жирэмсний эрт хяналт	Хувь	85.5	87.5	2.0
6	Нялхсын эндэгдэл	Бодит тоо	1152	1143	-9
		1000 амьд төрөлтөд	16.3	15.3	-1.0
	Нярайн эндэгдэл	Бодит тоо	723	756	33
		1000 амьд төрөлтөд	10.2	10.1	-0.1
		Нялхсын эндэгдэлд эзлэх хувь	62.8	66.1	3.3
	Үүнээс	Нярайн эрт үеийн эндэгдэл	Бодит тоо	596	612
Нярайн эндэгдэлд эзлэх хувь		82.4	80.9	1.5	
Нярайн хожуу үеийн эндэгдэл	Бодит тоо	127	144	17	
	Нярайн эндэгдэлд эзлэх хувь	17.6	19.1	1.5	
7	Перинаталь эндэгдэл	Бодит тоо	1095	1119	24
		1000 нийт төрөлтөд	15.4	14.9	-0.5
8	5 хүртэлх насны хүүхдийн эндэгдэл	Бодит тоо	1410	1396	-14
		1000 амьд төрөлтөд	20.0	18.7	-1.3
9	Нийт нас баралт	Бодит тоо	17127	16923	-204
10	Эмнэлэгт нас баралт	Бодит тоо	4176	4170	-6
		Хувь	24.4	24.6	0.2
11	Хоног болоогүй нас баралт	Бодит тоо	1086	1059	-27
		Хувь	26.0	25.4	-0.6
12	Эмчлэгдсэн өвчтөн	Бодит тоо	694249	718550	24301
13	Ор хоног	Бодит тоо	5630915	5637171	6256

Эх, хүүхдийн эрүүл мэнд

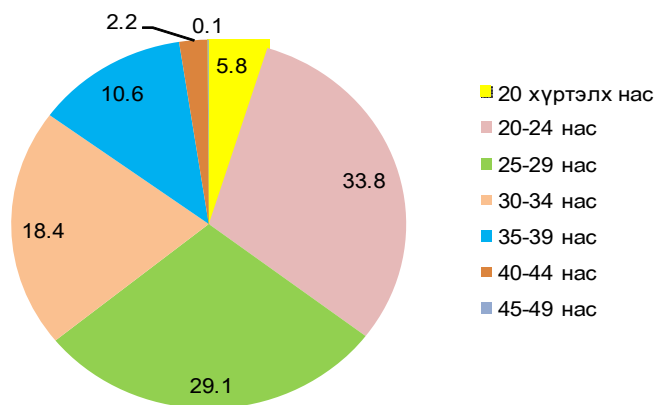
Төрөлт

Улсын хэмжээнд 2012 оны жилийн эцсийн байдлаар 74474 эх төрсөн нь өнгөрсөн оны мөн үеэс 4146 төрөлтөөр нэмэгдсэн байна. Өнгөрсөн оны мөн үетэй харьцуулахад төрөлт Баянхонгор, Говь-Алтай, Говьсүмбэр, Дархан-Уул, Дорноговь, Дундговь, Завхан, Орхон, Өвөрхангай, Өмнөговь, Сэлэнгэ, Төв, Увс, Хөвсгөл, Хэнтий аймгууд болон Улаанбаатар хотод нэмэгдэж, бусад аймгуудад буурчээ. 1000 хүн амд ногдох төрөлтийн түвшин 26.8 байгаа ба энэ үзүүлэлт Дорнод, Дархан-уул, Хөвсгөл, Баянхонгор, Увс, Орхон, Баян-Өлгий, Ховд, Говьсүмбэр аймгууд болон Улаанбаатар хотод өндөр байна.

Нийт төрөлтийн 34.8 хувь нь амаржих газруудад, 31.6 хувь аймаг дүүргийн нэгдсэн эмнэлэгт, 14.9 хувь нь ЭХЭМТ-д, 7.8 хувь нь БОЭТ-д, 6.5 хувь нь сум болон сум дундын эмнэлэгт, 2.3 хувь нь хөдөөгийн нэгдсэн эмнэлэгт, 2.1 хувь нь хувийн эмнэлэгт төрсөн байна.

Төрсөн эхийг насны бүтцийн хувьд авч үзэхэд:

Зураг 1 Төрөлт насны ангиллаар, хувиар /2012 оны жилийн эцсийн байдлаар/



Нийт төрөлтийн 49.7 хувь нь УБ хотод бүртгэгдсэн ба 12.8 хувь нь хөдөө орон нутгаас ирж төрсөн байна.

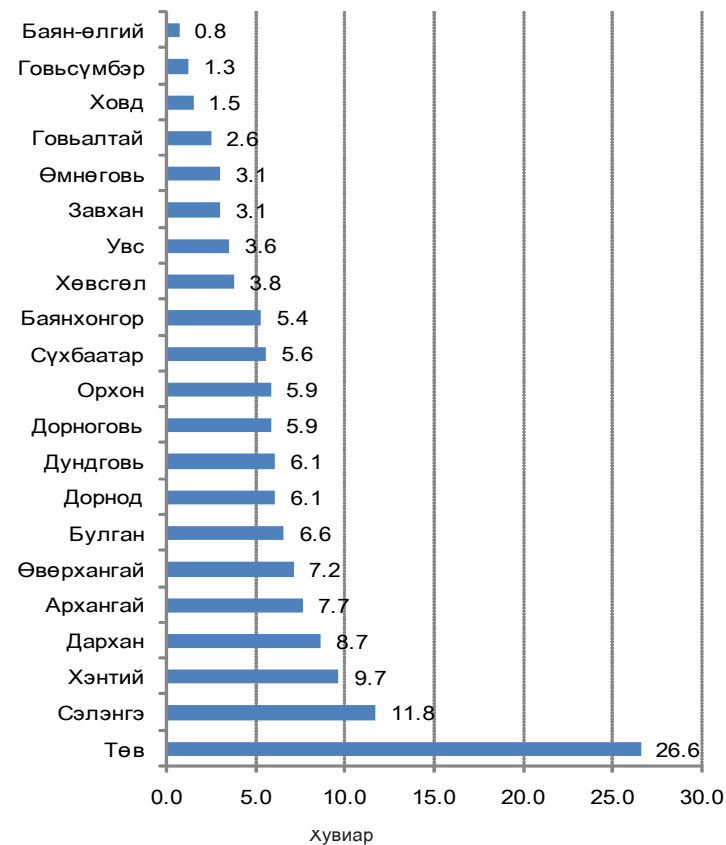
ЭМЯамны харъяа эмнэлгүүдийн үйл ажиллагааны үзүүлэлтүүд /2012 оны эхний 12 сарын байдлаар/

Эмнэлгийн нэр	Нийт үзлэгт эзлэх хувь				Өвчтөн илгээх хуудсаар хэвтсэн хүний тоо		Дундаж ор Хондол	Смалтийн нас барагчийн хувь	Үүнээс Хондол
	Урьдчилан сэргийлэх үзлэг	Өвчний учир амбулаторит	Диспансерийн хяналт	Гэрийн үзлэг	Улаанбаатар хотоос	Хөдөө орон нутгаас			
1 УНТЭ	6.1	93.9	0.0	0.0	42.6	57.4	8.2	1.45	24.7
2 УХТЭ	28.1	65.8	5.1	1.0	0.0	100.0	9.0	0.89	25.4
3 УГТЭ	2.3	97.7	0.0	0.0	19.0	81.0	8.5	1.16	18.8
4 ЭХЭМТ	7.8	76.0	16.2	0.0	63.8	36.2	6.4	0.90	21.8
5 ХӨСҮТ	47.4	43.2	9.4	0.0	0.0	100.0	13.4	0.69	20.5
6 ХСҮТ	32.7	48.8	18.5	0.0	51.1	48.9	9.1	0.55	2.4
7 ГССҮТөв	7.4	92.6	0.0	0.0	51.4	48.6	12.9	2.83	27.9
8 АӨСҮТ	15.8	83.8	0.4	0.0	0.0	0.0	10.1	0.00	0.0
9 СЭМҮТ	48.2	11.6	40.2	0.0	88.7	11.3	19.7	0.07	0.0
10 Хүүхдийн төв сувилал	0.0	0.0	0.0	0.0	0.0	0.0	9.1	0.00	0.0
11 УАШУТКорпораци	2.5	97.5	0.0	0.0	55.1	44.9	9.5	0.00	0.0
12 Шүүх эмнэлэг магадлах товчоо	0.0	100.0	0.0	0.0	0.0	0.0	0.0	0.00	0.0
13 Геронтологийн үндэсний төв	38.2	58.2	0.0	3.6	0.0	0.0	0.0	0.00	0.0
14 Нийслэлийн эрүүл мэндийн газар	39.6	32.3	7.9	14.2	90.1	9.9	7.1	0.32	28.4
15 Бүгд	36.8	37.7	7.9	12.4	67.7	32.3	8.0	0.61	24.8

**ЭМЯ-ны харьяа эмнэлгүүдийн амбулатори,поликлиникийн үзүүлэлт
/2012 оны эхний 12 сарын байдлаар/**

Эмнэлгийн нэр	Нийт үзлэг	Үүнээс урьдчилан сэргийлэх	Өвчний учир амбулаторит	Дистансерийн хяналт	Гэрийн үзлэг (идэвхтэй дуудлагаар)	Бүртгэгдсэн өвчлөл		
						Халдварт бус өвчлөл	шинээр бүртгэгдсэн хорт хавдар	шинээр бүртгэгдсэн осол гэмтэлийн өвчлөл
1 УНТЭ	216186	13086	203100	0	0	12668	13	109
2 УХТЭ	90405	25418	59447	4637	903	11985	0	0
3 УГТЭ	142118	3287	138831	0	0	118216	0	0
4 ЭХЭМУТ	150512	11725	114358	24429	0	10376	52	335
5 ХӨСҮТ	88999	42176	38446	8377	0	0	0	0
6 ХСҮТ	88117	28811	42964	16342	0	52770	540	0
7 ГССҮТөв	98937	7323	91614	0	0	77169	0	77169
8 АӨСҮТ	90686	14308	76031	347	0	28258	0	0
9 СЭМУТ	64205	30931	7468	25806	0	6734	0	0
10 Хүүхдийн төв сувилал	0	0	0	0	0	261	0	0
11 УАШУТКорпораци	24525	604	23921	0	0	0	0	0
12 Шүүх эмнэлэг магадлах товчоо	15000	0	15000	0	0	0	0	0
13 Геронтологийн үндэсний төв	11449	4371	6666	0	412	0	0	0
14 Нийслэлийн эрүүл мэндийн газар	7701255	3050469	2817559	611576	1221651	166208	897	10949
15 БУГА	8782394	3232509	3635405	691514	1222966	484645	1502	88562

Зураг 2. Улаанбаатар хотод орон нутгаас ирж төрсөн эхчүүд, хувиар /2012 оны жилийн эцсийн байдлаар/

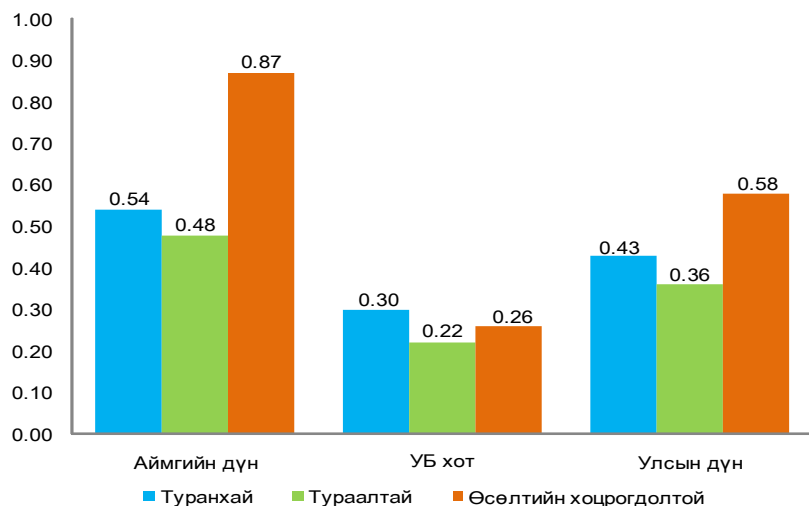


Хүүхдийн эрүүл мэнд

Улсын хэмжээнд 2012 оны байдлаар нийт 74778 хүүхэд амьд төрсөн нь өнгөрсөн оны мөн үеэс 4202 хүүхдээр нэмэгджээ. Амьд төрсөн хүүхдийн 4.0 хувь нь бага жинтэй төрсөн байна. Төрөөд 1 цагийн дотор хөхөө амласан хүүхдийн хувь 92.4 байна.

5 хүртэлх насны хүүхдийн өсөлт хөгжлийн хяналтад 185609 хүүхэд хамрагдсан байна. Хяналтад хамрагдсан хүүхдүүдийн 0.43 хувь нь туранхай, 0.36 хувь нь тураалтай, 0.58 хувь нь өсөлтийн хоцрогдолтой байна.

Зураг 3. 5 хүртэлх насны хүүхдийн жингийн мэдээ, хувиар /2012 оны жилийн эцсийн байдлаар/



Эхийн эндэгдэл

2012 оны жилийн эцсийн байдлаар эхийн эндэгдлийн 37 тохиолдол бүртгэгдэж 100.000 амьд төрөлтөд 49.5 байна. Өнгөрсөн оны мөн үетэй харьцуулахад эхийн эндэгдэл 3 тохиолдлоор нэмэгдэж, 100000 амьд төрөлт тутамд 1.3-аар нэмэгдсэн ба сүүлийн 5 жилийн дунджаас 58-аар буурсан үзүүлэлттэй байна. Энэ оны 12 сард эхийн эндэгдэл Баянхонгор аймагт 1, Төв аймагт 1, Улаанбаатар хотод 3 тохиолдол бүртгэгдлээ.

Эхийн эндэгдлийг шалтгаанаар авч үзэхэд жирэмсэн үеийн хүндрэлээр - 9, төрөх үеийн хүндрэлээр -3, төрсний дараах үеийн хүндрэлээр - 12, жирэмсэн болон төрөхөөс бусад өвчний улмаас 13 эх тус тус энджээ.

Нялхсын эндэгдэл

2012 оны байдлаар нялхсын эндэгдлийн 1143 тохиолдол бүртгэгдэж, амьд төрсөн 1000 хүүхдэд 15.3 ногдож байна. /2011 онд 1152 тохиолдол, 1000 амьд төрөлтөд 16.3 байна/.

Нялхсын эндэгдлийн 66.1 хувийг нярайн эндэгдэл эзэлж байгаа бөгөөд 1000 амьд төрөлтөд 10.1 байна. Нийт эндэгдлийн 185 тохиолдол буюу 16.2 хувь нь гэртээ эндсэн байна. Нэг хүртэлх насандаа эндсэн хүүхдийн 56.9 хувь нь эрэгтэй, 43.1 хувь нь эмэгтэй хүүхэд байна.

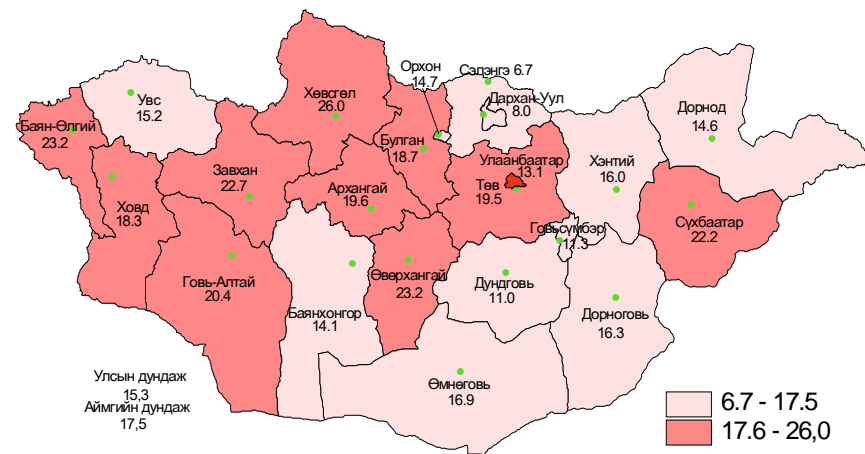
ЭМЯ-ны харьяа эмнэлгүүдийн стационарын үзүүлэлт /2012 оны эхний 12 сарын байдлаар/

Эмнэлгийн нэр	Хорт хавдарын нас баралт	Осол гэмтлийн нас баралт	Эмнэлэгт хэвтсэн хүний тоо	Эмнэлгээс гарсан хүний тоо	Өвчтөн илгээх хуудсаар хэвтсэн хүний тоо			Ашигласан ор хоног		Түргэн тусламжийн дуудлага	
					Бүгд	Улаанбаатар хотоос	Хөдөө орон нутгаас	Бүгд	Үүнээс алсын	Бүгд	Үүнээс алсын
1 УНТЭ	44	1	20949	20581	16785	7155	9630	168397	0	0	0
2 УХТЭ	0	0	7517	7422	824	0	824	66830	2625	0	0
3 УПТЭ	0	0	16508	16177	4027	765	3262	138249	0	0	0
4 ЭХЭМҮТ	20	0	37536	37384	4314	2632	1682	238361	0	0	0
5 ХӨСҮТ	0	0	11943	11935	42	0	42	159418	15756	0	0
6 ХСҮТ	305	0	7483	7392	3855	1970	1885	67402	0	0	0
7 ГССҮТөв	0	340	11996	11653	1662	839	823	150402	59	59	59
8 АӨСҮТ	0	0	5859	5842	0	0	0	59160	0	0	0
9 СЭМҮТ	0	0	5778	5765	529	469	60	113777	0	0	0
10 Хүүхдийн төв сувилал	0	0	281	276	0	0	0	2519	0	0	0
11 УАШУҮКорпораци	0	0	3449	3449	2873	1582	1291	32927	0	0	0
12 Шүүх эмнэлэг магадлах товчоо	0	1420	0	0	0	0	0	0	0	0	0
13 Геронтологийн үндэсний төв	0	0	0	0	0	0	0	0	0	0	0
14 Нийслэлийн эрүүл мэндийн газар	1218	135	205115	204884	36080	32509	3571	1464809	272393	4078	4078
15 Бүгд	1587	1896	334414	332760	70991	47921	23070	2662251	290833	4137	4137

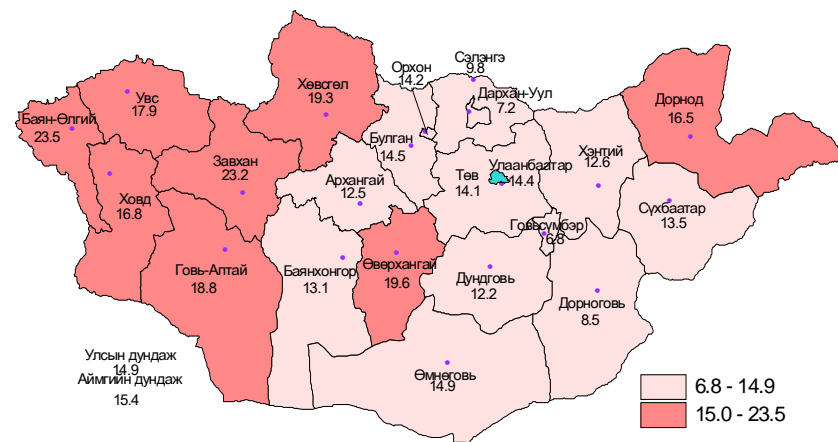
ЭМЯ-ны харьяа эмнэлгүүдийн стационарын үзүүлэлт / 2012 оны эхний 12 сарын байдлаар/

Эмнэлгийн нэр	Бүгд		Хонг болгогч нас баралт	Эхийн өндөргөл	1 хүртэлх насны хүүхдийн өндөгдөл	Эрэгтэй	Нас баралт			1-5 хүртэлх насны хүүхдийн өндөгдөл	Эрэгтэй	
	Нийт нас баралт	Үүнээс эмнэлэгт					Эрэгтэй	Үүнээс				
								0-7 хоногтой	7-28 хоногтой			29-1 хүртэлх настай
1 УНТЭ	304	304	75	2	0	0	0	0	0	0	0	0
2 УХТЭ	128	67	17	1	0	0	0	0	0	0	0	0
3 УГТЭ	191	191	36	2	0	0	0	0	0	0	1	1
4 ЭХЭМҮТ	339	339	74	3	290	155	188	60	42	20	9	9
5 ХӨСҮТ	83	83	17	2	1	1	0	0	1	2	1	1
6 ХСҮТ	313	41	1	1	0	0	0	0	0	1	1	1
7 ГССҮТөв	340	340	95	0	6	1	0	0	6	41	24	24
8 АӨСҮТ	0	0	0	0	0	0	0	0	0	0	0	0
9 СЭМҮТ	8	4	0	0	0	0	0	0	0	0	0	0
10 Хүүхдийн төв сувилал	0	0	0	0	0	0	0	0	0	0	0	0
11 УАШУТКорпораци	0	0	0	0	0	0	0	0	0	0	0	0
12 Шүүх эмнэлэг магадлах товчоо	1750	0	0	2	39	22	0	5	34	30	15	15
13 Геронтологийн үндэсний төв	0	0	0	0	0	0	0	0	0	0	0	0
14 Нийслэлийн эрүүл мэндийн газар	4236	666	189	3	149	77	106	10	33	16	8	8
15 БҮГД	7692	2035	504	16	485	256	294	75	116	111	59	59

Зураг 4. Нялхсын эндэгдэл, 1000 амьд төрөлтөд /2012 оны жилийн эцсийн байдлаар/



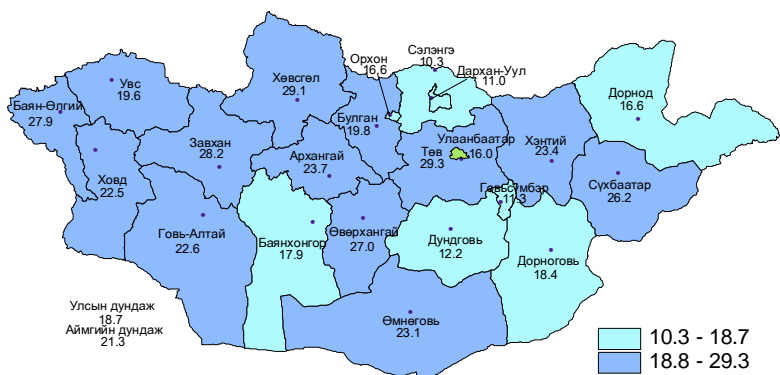
Зураг 5. Перинаталь эндэгдэл, 1000 нийт төрөлтөд /2012 оны жилийн эцсийн байдлаар/



Тав хүртэлх насны хүүхдийн эндэгдэл

2012 оны байдлаар тав хүртэлх насны хүүхдийн эндэгдлийн 1396 тохиолдол бүртгэгдэж 1000 амьд төрөлтөд 18.7 байна. Өнгөрсөн оны мөн үеэс 14 тохиолдол, амьд төрсөн 1000 хүүхэд тутамд 1.3 эндэгдлээр буурсан байна. /2011 оны байдлаар амьд төрсөн 1000 хүүхэдэд 20.0/. Тав хүртэлх насны хүүхдийн эндэгдлийн 56.7 хувь нь эрэгтэй, 43.3 хувь нь эмэгтэй байна. Нийт эндэгдлийн 279 тохиолдол буюу 19.9 хувь нь гэртээ эндсэн байна.

Зураг 6. 5 хүртэлх насны хүүхдийн эндэгдэл, 1000 амьд төрөлтөд /2012 оны жилийн эцсийн байдлаар/



Хүснэгт 2. 5 хүртэлх насны хүүхдийн нас баралтын шалтгаан, байршлаар /2012 оны жилийн эцсийн байдлаар/

Өвчний нэршил	1 хүртэлх насны хүүхдийн эндэгдэл		5 хүртэлх насны хүүхдийн эндэгдэл	
	Хот%	Хөдөө%	Хот%	Хөдөө%
Амьсгалын тогтолцооны өвчин	10.4	24.6	12.1	24.0
Перинаталь үед үүссэн зарим эмгэг	58.9	49.2	51.4	39.2
Төрөлх гажиг, гаж хөгжил ба хромосомын эмгэг	16.9	8.1	13.9	8.6
Нас баралтын гадны шалтгаан	2.1	8.9	11.3	14.3
Бусад эрхтэн тогтолцооны өвчин	11.7	9.2	11.3	13.9
Бүгд	486(100%)	657(100%)	597 (100%)	799(100%)

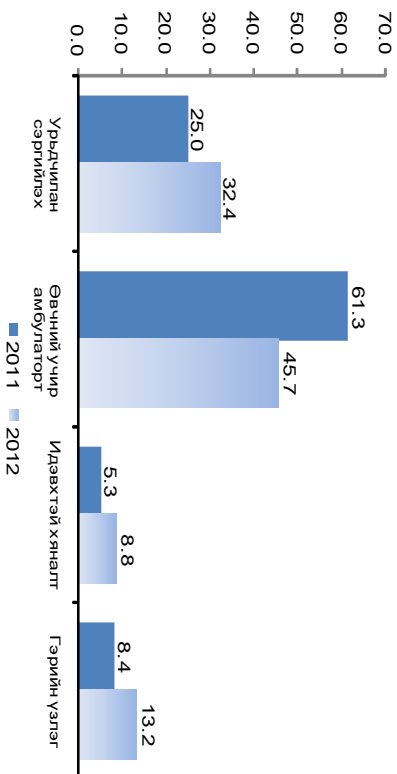
Аймаг хот	P36 Нярайн үжил / Bacterial sepsis of newborn						10000 хүн амд			Нас баралт	
	Өвчлөл			2011 онд			2012 онд			5 жилийн дундаж	
	2011 онд	2012 онд	5 жилийн дундаж	2011 онд	2012 онд	5 жилийн дундаж	2011 онд	2012 онд	5 жилийн дундаж	2011 онд	2012 онд
01. Архангай	3	0	2	0.3	0.0	0.3	0.0	0.0	0.0	0	0
02. Баян-Өлгий	0	0	0	0.0	0.0	0.0	0.0	0.0	0.0	0	0
03. Баянхонгор	0	0	0	0.0	0.0	0.0	0.0	0.0	0.0	0	0
04. Булган	0	0	0	0.0	0.0	0.0	0.0	0.0	0.0	0	0
05. Говь-Алтай	0	0	0	0.0	0.0	0.0	0.0	0.0	0.0	0	0
06. Говьсүмбэр	0	0	0	0.0	0.0	0.0	0.0	0.0	0.0	0	0
07. Дархан-Уул	0	0	0	0.0	0.0	0.0	0.0	0.0	0.0	0	0
08. Дорноговь	0	0	0	0.0	0.0	0.0	0.0	0.0	0.0	0	0
09. Дорнод	0	0	0	0.0	0.0	0.0	0.0	0.0	0.0	0	0
10. Дундговь	0	0	0	0.0	0.0	0.0	0.0	0.0	0.0	0	0
11. Завхан	0	0	1	0.0	0.0	0.1	0.0	0.0	0.0	0	0
12. Орхон	0	0	0	0.0	0.0	0.0	0.0	0.0	0.0	0	0
13. Өвөрхангай	0	0	8	0.0	0.0	0.9	0.0	0.0	0.0	0	0
14. Өмнөговь	0	0	0	0.0	0.0	0.0	0.0	0.0	0.0	0	0
15. Сүхбаатар	0	0	0	0.0	0.0	0.0	0.0	0.0	0.0	0	0
16. Сэлэнгэ	0	0	0	0.0	0.0	0.0	0.0	0.0	0.0	0	0
17. Төв	0	0	0	0.0	0.0	0.0	0.0	0.0	0.0	0	0
18. Увс	2	1	1	0.3	0.1	0.1	0.1	0.1	0.1	0	0
19. Ховд	0	0	0	0.0	0.0	0.0	0.0	0.0	0.0	0	0
20. Хөвсгөл	0	1	0	0.0	0.1	0.0	0.1	0.0	0.0	0	0
21. Хэнтий	0	0	0	0.0	0.0	0.0	0.0	0.0	0.0	0	0
АЙМГИЙН ДҮН	5	2	13	0.0	0.0	0.1	0.0	0.0	0.1	0	0
22. Улаанбаатар	14	7	13	0.1	0.1	0.1	0.1	0.1	0.1	0	0
Улсын дүн	19	9	26	0.1	0.0	0.1	0.0	0.0	0.1	0	0

6.Бусад халдварт өвчнүүд

Аймаг хот	A33-35 Татран / Diphtherial							B35-B49 Мөөгөнцөртөх / Mycoses/						
	Өвчлөл			10000 хүн амд			Нас баралт	Өвчлөл			10000 хүн амд			Нас баралт
	2011 онд	2012 онд	5 жилийн дундаж	2011 онд	2012 онд	5 жилийн дундаж		2011 онд	2012 онд	5 жилийн дундаж	2011 онд	2012 онд	5 жилийн дундаж	
01. Архангай	0	0	0	0.0	0.0	0.0	0	35	25	18	3.8	2.7	2.4	0
02. Баян-Өлгий	0	0	0	0.0	0.0	0.0	0	0	0	0	0.0	0.0	0.0	0
03. Баянхонгор	0	0	0	0.0	0.0	0.0	0	37	79	142	4.3	9.3	20.9	0
04. Булган	0	0	0	0.0	0.0	0.0	0	17	30	20	2.7	4.8	4.1	0
05. Говь-Алтай	0	0	0	0.0	0.0	0.0	0	0	0	0	0.0	0.0	0.0	0
06. Говьсүмбэр	0	0	0	0.0	0.0	0.0	0	0	0	3	0.0	0.0	3.2	0
07. Дархан-Уул	0	0	0	0.0	0.0	0.0	0	145	109	101	15.8	11.9	14.1	0
08. Дорноговь	0	0	0	0.0	0.0	0.0	0	13	18	28	2.2	3.0	6.1	0
09. Дорнод	0	0	0	0.0	0.0	0.0	0	7	7	68	1.0	1.0	11.6	0
10. Дундговь	0	0	0	0.0	0.0	0.0	0	0	0	0	0.0	0.0	0.0	0
11. Завхан	0	0	0	0.0	0.0	0.0	0	82	61	64	10.7	7.9	10.0	0
12. Орхон	0	0	0	0.0	0.0	0.0	0	46	26	72	5.4	3.0	10.9	0
13. Өвөрхангай	0	0	0	0.0	0.0	0.0	0	0	0	14	0.0	0.0	1.5	0
14. Өмнөговь	0	0	0	0.0	0.0	0.0	0	0	0	1	0.0	0.0	0.2	0
15. Сүхбаатар	0	0	0	0.0	0.0	0.0	0	17	0	17	3.1	0.0	3.8	0
16. Сэлэнгэ	0	0	0	0.0	0.0	0.0	0	0	0	0	0.0	0.0	0.0	0
17. Төв	0	0	0	0.0	0.0	0.0	0	23	21	20	2.5	2.3	2.8	0
18. Увс	0	0	0	0.0	0.0	0.0	0	29	37	28	3.7	4.7	4.4	0
19. Ховд	0	0	0	0.0	0.0	0.0	0	48	118	70	5.4	13.3	9.9	0
20. Хөвсгөл	0	0	0	0.0	0.0	0.0	0	13	0	108	1.0	0.0	10.9	0
21. Хэнтий	0	0	0	0.0	0.0	0.0	0	18	8	8	2.5	1.1	1.4	0
Аймгийн дүн	0	0	0	0.0	0.0	0.0	0	530	539	784	3.3	3.3	6.0	0
22.Улаанбаатар	0	0	0	0.0	0.0	0.0	0	1674	1183	1689	14.5	10.3	19.4	0
Улсын дүн	0	0	1	0.0	0.0	0.0	0	2204	1722	2473	7.9	6.2	11.4	0

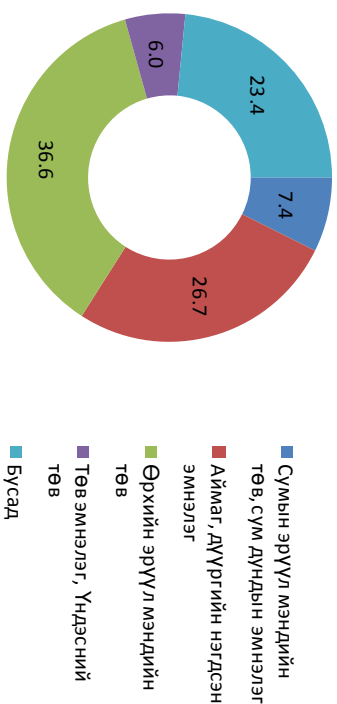
Амбулатори, стационарын тусламж үйлчилгээ
Улсын хэмжээнд 2012 оны 12 сард амбулаторт нийт 1417.1 мян үзлэг хийгдсэн байна.

Зураг 7. Амбулаторийн үзлэгийн төрөл, хувиар /2011, 2012 оны 12 сард/



Халдварт бус өвчлөлийн 1119124 тохиолдол бүртгэгдэж өнгөрсөн оны мөн үеийнхээс өвчлөл 124286 тохиолдлоор намгагджээ. Бүртгэгдсэн халдварт бус өвчлөлийн 112343 тохиолдол буюу 10.0 хувь нь гэмтэл, хордлого ба гадны шалтгаант өвчлөл эзэлж байна. Улсын хэмжээнд 2012 оны байдлаар 684.9 мян түргэн тусламжийн дуудлага хүлээн авч гүйцэтгэсэнээс 11.5 хувь нь алсын дуудлага байна.

Зураг 8 Амбулаторийн үзлэг байршлаар, хувиар /2012 оны 12 сард/



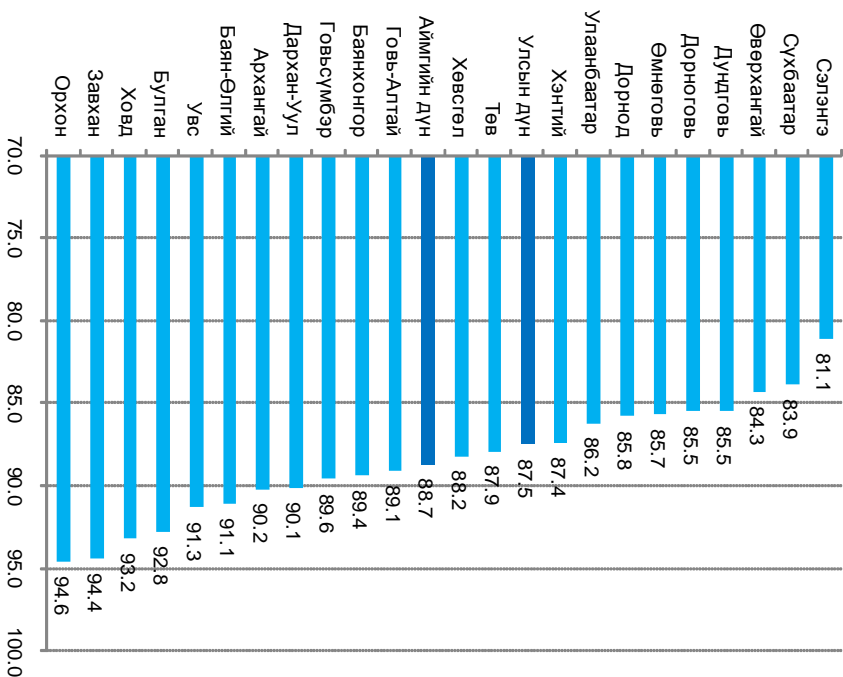
Жирэмсний хяналт

Жирэмсний хяналтанд шинээр 81292 жирэмсэн эмэгтэйчүүд хамрагдсан ба 87.5 хувь нь эхний 3 сартайд, 11.7 хувь нь 4-6 сартайд, 0.8 хувь нь 7 ба түүнээс дээш сартайд хяналтанд орсон байна.

Хяналтанд орсон жирэмсэн эмэгтэйчүүдийн 96.0 хувь нь цусны шинжилгээнд хамрагдсанаас 6.6 хувь нь цус багадаалттай байна.

Хяналтанд байгаа жирэмсэн эмэгтэйчүүдээс трихомониаз илрүүлэх шинжилгээнд 85793, заг хүйтэн илрүүлэх шинжилгээнд 84953, тэмбүү илрүүлэх шинжилгээнд 78912, ХДХВ/ДОХ илрүүлэх шинжилгээнд 75339 жирэмсэн эхчүүд хамрагдсан байна.

Зураг 9. Жирэмсний эрт хяналтын хувь, аймагаар /2012 оны жилийн эцсийн байдлаар/



5. Цусаар дамжих халдвар

Аймаг хот	B16 Вирус гепатит В /Acute hepatitis B							B17 Вирус гепатит С /Acute hepatitis C								
	Өвчлөл			10000 хүн амд				Нас баралт	Өвчлөл			10000 хүн амд				Нас баралт
	2011 онд	2012 онд	5 жилийн дундаж	2011 онд	2012 онд	5 жилийн дундаж	2011 онд		2012 онд	5 жилийн дундаж	2011 онд	2012 онд	5 жилийн дундаж			
01. Архангай	17	11	12	1.9	1.2	1.6	0	3	5	5	0.3	0.5	0.6	0		
02. Баян-Өлгий	0	0	0	0.0	0.0	0.0	0	0	0	0	0.0	0.0	0.0	0		
03. Баянхонгор	31	17	19	3.6	2.0	2.8	0	4	7	4	0.5	0.8	0.6	0		
04. Булган	3	4	5	0.5	0.6	0.9	0	3	3	2	0.5	0.5	0.4	0		
05. Говь-Алтай	0	11	4	0.0	1.9	0.8	0	1	1	0	0.2	0.2	0.1	0		
06. Говьсүмбэр	2	4	5	1.5	2.9	5.2	0	5	1	2	3.6	0.7	1.5	0		
07. Дархан-Уул	24	26	33	2.6	2.8	4.6	0	16	10	9	1.7	1.1	1.3	0		
08. Дорноговь	21	18	21	3.5	3.0	4.5	0	3	4	4	0.5	0.7	1.0	0		
09. Дорнод	34	30	24	4.6	4.1	4.1	0	4	2	2	0.5	0.3	0.4	0		
10. Дундговь	12	12	8	2.6	2.6	2.0	0	8	4	3	1.7	0.9	0.8	0		
11. Завхан	4	1	2	0.5	0.1	0.3	0	2	0	1	0.3	0.0	0.1	0		
12. Орхон	37	28	35	4.3	3.3	5.2	0	5	13	8	0.6	1.5	1.2	0		
13. Өвөрхангай	32	14	25	2.7	1.2	2.6	0	2	6	3	0.2	0.5	0.4	0		
14. Өмнөговь	28	20	15	5.5	3.9	3.8	0	2	0	0	0.4	0.0	0.1	0		
15. Сүхбаатар	1	2	2	0.2	0.4	0.4	0	0	0	0	0.0	0.0	0.1	0		
16. Сэлэнгэ	22	17	16	2.1	1.6	1.9	0	3	7	4	0.3	0.7	0.5	0		
17. Төв	1	3	4	0.1	0.3	0.6	0	0	2	1	0.0	0.2	0.1	0		
18. Увс	20	28	21	2.6	3.6	3.3	0	3	4	2	0.4	0.5	0.3	0		
19. Ховд	3	4	3	0.3	0.5	0.4	0	2	3	1	0.2	0.3	0.2	0		
20. Хөвсгөл	31	26	25	2.5	2.1	2.5	0	5	3	3	0.4	0.2	0.3	0		
21. Хэнтий	1	4	3	0.1	0.6	0.5	0	0	1	0	0.0	0.1	0.0	0		
Аймгийн дүн	324	280	279	2.0	1.7	2.2	0	71	76	56	0.4	0.5	0.4	0		
22.Улаанбаатар	425	352	478	3.7	3.1	5.5	0	81	91	91	0.7	0.8	1.1	0		
Улсын дүн	749	632	758	2.7	2.3	3.5	0	152	167	147	0.5	0.6	0.7	0		

Аймаг хот	A59 Трихомониаз/ Trichomoniasis							B20-B24 ХДХВ/ДОХ								
	Өвчлөл			10000 хүн амд				Нас шлэгэр	Өвчлөл			10000 хүн амд				Нас шлэгэр
	2011 онд	2012 онд	5 жилийн дундаж	2011 онд	2012 онд	5 жилийн дундаж	2011 онд		2012 онд	5 жилийн дундаж	2011 онд	2012 онд	5 жилийн дундаж			
01. Архангай	66	86	57	7.2	9.4	7.7	0	0	0	0	0.0	0.0	0.0	0		
02. Баян-Өлгий	25	30	99	2.5	3.0	12.2	0	0	0	0	0.0	0.0	0.0	0		
03. Баянхонгор	399	303	454	46.9	35.6	66.8	0	0	0	0	0.0	0.0	0.0	0		
04. Булган	359	251	404	57.3	40.1	81.9	0	0	0	0	0.0	0.0	0.0	0		
05. Говь-Алтай	24	3	84	4.1	0.5	17.5	0	0	0	0	0.0	0.0	0.0	0		
06. Говьсүмбэр	27	12	17	19.6	8.7	16.4	0	0	0	0	0.0	0.0	0.0	0		
07. Дархан-Уул	68	42	53	7.4	4.6	7.3	0	0	0	0	0.0	0.0	0.0	0		
08. Дорноговь	161	181	136	27.0	30.4	29.5	0	0	0	0	0.0	0.0	0.0	0		
09. Дорнод	203	231	168	27.6	31.4	28.6	0	0	0	0	0.0	0.0	0.0	0		
10. Дундговь	81	78	84	17.5	16.8	21.8	0	0	0	0	0.0	0.0	0.0	0		
11. Завхан	110	43	119	14.3	5.6	18.5	0	0	0	0	0.0	0.0	0.0	0		
12. Орхон	55	65	68	6.4	7.6	10.3	0	0	0	0	0.0	0.0	0.0	0		
13. Өвөрхангай	44	48	133	3.7	4.1	14.2	0	0	0	0	0.0	0.0	0.0	0		
14. Өмнөговь	21	21	25	4.1	4.1	6.3	0	0	0	0	0.0	0.0	0.0	0		
15. Сүхбаатар	82	93	118	14.9	16.9	26.7	0	0	0	0	0.0	0.0	0.0	0		
16. Сэлэнгэ	121	93	116	11.4	8.7	14.0	0	0	0	0	0.0	0.0	0.0	0		
17. Төв	63	51	51	7.0	5.7	7.3	0	0	0	0	0.0	0.0	0.0	0		
18. Увс	23	33	60	2.9	4.2	9.4	0	0	0	0	0.0	0.0	0.0	0		
19. Ховд	94	157	81	10.6	17.8	11.4	0	0	0	0	0.0	0.0	0.0	0		
20. Хөвсгөл	137	127	372	11.0	10.2	37.5	0	0	0	0	0.0	0.0	0.0	0		
21. Хэнтий	153	163	203	21.3	22.7	35.4	0	0	0	0	0.0	0.0	0.0	0		
Аймгийн дүн	2316	2111	2902	14.2	13.0	22.4	0	0	0	0	0.0	0.0	0.0	0		
22.Улаанбаатар	1684	2047	2113	14.6	17.8	24.3	0	17	27	18	0.1	0.2	0.2	0		
Улсын дүн	4000	4158	5015	14.4	15.0	23.1	0	17	27	18	0.1	0.1	0.1	0		

Хүснэгт 2. Жирэмсэн эмэгтэйчүүдийн шинжилгээнд хамрагдалт,
/2012 оны жилийн эцсийн байдлаар/

Аймаг хот	Трихомониаз илрүүлэх шинжилгээнд хамрагдсан хүний тоо	Үүнээс:эерэг	Заг хүйтэн илрүүлэх шинжилгээнд хамрагдсан хүний тоо	Үүнээс:эерэг	Тэмбүү илрүүлэх шинжилгээнд хамрагдсан хүний тоо	Үүнээс:эерэг
1 Архангай	2094	47	1896	18	2466	26
2 Баян-Өлгий	2081	12	2081	45	2081	7
3 Баянхонгор	1796	174	1811	74	2205	45
4 Булган	1586	85	1554	3	1604	15
5 Говь-Алтай	814	1	800	12	1179	19
6 Говьсүмбэр	387	1	387	3	387	9
7 Дархан-Уул	1842	27	1495	20	2694	38
8 Дорноговь	2170	65	2156	20	1764	34
9 Дорнод	1272	59	1203	30	1490	47
10 Дундговь	711	5	702	5	739	5
11 Завхан	1185	2	1186	3	1308	17
12 Орхон	2150	50	2150	3	2150	72
13 Өвөрхангай	2287	2	2271	7	2284	12
14 Өмнөговь	1621	16	1622	0	1845	12
15 Сүхбаатар	1305	77	1305	31	1287	11
16 Сэлэнгэ	2268	45	2243	79	2580	47
17 Төв	1918	25	1856	11	2200	39
18 Увс	986	15	1068	6	1862	16
19 Ховд	2151	10	2106	13	2124	8
20 Хөвсгөл	2481	37	2488	53	2794	63
21 Хэнтий	1167	32	1133	18	1652	32
Аймгийн дүн	34252	787	33513	454	38695	574
23 Улаанбаатар	51541	761	51440	423	40217	1065
Улсын дүн	85793	1548	84953	877	78912	1639

Хүснэгт 3.

Түргэн тусламжийн дуудлага /2012 оны жилийн эцсийн байдлаар/

№	Аймгууд	Түргэн тусламжийн дуудлага		Бүх дуудлаганд эзлэх хувь	Алсын дуудлагын эзлэх хувь
		Бүгд	Алсын дуудлага		
1	Архангай	21257	4714	3.4	22.2
2	Баян-Өлгий	18796	6223	3.0	33.1
3	Баянхонгор	14152	2945	2.3	20.8
4	Булган	13726	3119	2.2	22.7
5	Говь-Алтай	17986	2900	2.9	16.1
6	Говьсүмбэр	6433	589	1.0	9.2
7	Дархан-Уул	25363	925	4.1	3.6
8	Дорноговь	21902	3378	3.5	15.4
9	Дорнод	16554	2576	2.6	15.6
10	Дундговь	13612	3391	2.2	24.9
11	Завхан	16526	3215	2.6	19.5
12	Орхон	19362	321	3.1	1.7
13	Өвөрхангай	21129	6399	3.4	30.3
14	Өмнөговь	11508	2258	1.8	19.6
15	Сүхбаатар	17861	4606	2.9	25.8
16	Сэлэнгэ	31805	4795	5.1	15.1
17	Төв	18823	5087	3.0	27.0
18	Увс	16685	4132	2.7	24.8
19	Ховд	16983	3634	2.7	21.4
20	Хөвсгөл	28281	5138	4.5	18.2
21	Хэнтий	21311	4519	3.4	21.2
22	Аймгийн дүн	390055	74864	62.3	19.2
23	Улаанбаатар	294833	4137	47.1	1.4
24	Улсын дүн	684888	79001	109.4	11.5

Халдварт бус өвчний эрт илрүүлгийн үзлэгийн мэдээлэл

2012 оны байдлаар артерийн гипертензи эрт илрүүлгийн үзлэгт нийт 243387 хүн хамрагдаж, хамрагдвал зохих хүн амын 38.5 хувийг эзэлж байна. Үр дүнгийн үзүүлэлтээр хэвийн 64.0%, артерийн гипертензитэй байж болгох 14.4%, онош батлагдсан 6.2% байна.

Цирийн шижин өвчний эрт илрүүлгийн үзлэгт нийт 205290 хүн хамрагдаж, хамрагдвал зохих хүн амын 32.5 хувийг эзэлж байна. Үр дүнгийн үзүүлэлтээр хэвийн 88.7%, өлөн үеийн глюкозын өөрчлөлттэй 8.0%, онош батлагдсан хувь 1.1 байна.

Хэвтэн эмчлүүлэгсдийн тусламж үйлчилгээ

Улсын хэмжээнд 2012 оны жилийн эцсийн байдлаар эмнэлэгт 718550 эмчлүүлэгч хэвтэн эмчлүүлж 5637171 ор хоног ашигласан бөгөөд дундаж ор хоног 7.8 байна. Өнгөрсөн оны мөн үетэй харьцуулахад хэвтэн эмчлүүлэгч 24.3 мян хүнээр, ор хоног 6256-аар тус тус нэмэгджээ.

4.Бэлгийн замаар дамжих халдварт өвчнүүд

Аймаг хот	A50-A53 Тэмбүү /Syphilis							A 54 Гонококкт халдвар/Gonococcal infection							Талбар Нас	
	Өвчлөл			10000 хүн амд				Талбар Нас	Өвчлөл			10000 хүн амд				
	2011 онд	2012 онд	5 жилийн дундаж	2011 онд	2012 онд	5 жилийн дундаж	2011 онд		2012 онд	5 жилийн дундаж	2011 онд	2012 онд	5 жилийн дундаж			
01. Архангай	92	89	96	10.0	9.7	12.9	0	41	42	31	4.5	4.6	4.2	0		
02. Баян-Өлгий	17	21	17	1.7	2.1	2.1	0	168	128	248	16.7	12.7	30.5	0		
03. Баянхонгор	165	162	211	19.4	19.0	31.0	0	241	308	303	28.3	36.2	44.6	0		
04. Булган	32	43	45	5.1	6.9	9.1	0	89	82	94	14.2	13.1	19.0	0		
05. Говь-Алтай	43	73	59	7.4	12.5	12.3	0	177	79	149	30.3	13.5	31.2	0		
06. Говьсүмбэр	44	29	27	31.9	21.1	26.1	0	68	71	55	49.4	51.6	52.1	0		
07. Дархан-Уул	144	194	195	15.7	21.1	27.1	0	141	87	138	15.4	9.5	19.3	0		
08. Дорноговь	120	136	148	20.2	22.8	32.1	1	296	338	280	49.7	56.8	60.9	0		
09. Дорнод	181	264	198	24.6	35.9	33.6	0	499	573	553	67.8	77.8	94.0	0		
10. Дундговь	23	27	18	5.0	5.8	4.6	0	55	75	42	11.9	16.2	10.8	0		
11. Завхан	42	65	50	5.5	8.5	7.9	0	128	114	83	16.7	14.8	12.9	0		
12. Орхон	113	167	150	13.2	19.5	22.7	1	39	29	54	4.5	3.4	8.1	0		
13. Өвөрхангай	137	103	122	11.7	8.8	13.1	1	79	14	130	6.7	1.2	13.9	0		
14. Өмнөговь	63	59	53	12.3	11.6	13.6	0	28	24	27	5.5	4.7	6.9	0		
15. Сүхбаатар	79	89	76	14.4	16.2	17.2	0	154	139	129	28.0	25.3	29.2	0		
16. Сэлэнгэ	118	117	150	11.1	11.0	18.2	0	188	138	182	17.6	13.0	22.1	0		
17. Төв	86	109	91	9.5	12.1	13.0	0	37	68	51	4.1	7.5	7.3	0		
18. Увс	48	57	49	6.1	7.3	7.6	0	112	105	115	14.3	13.4	17.9	0		
19. Ховд	79	69	76	8.9	7.8	10.7	0	84	173	88	9.5	19.6	12.3	0		
20. Хөвсгөл	146	224	203	11.7	18.0	20.5	0	370	378	514	29.7	30.3	51.8	0		
21. Хэнтий	116	90	89	16.2	12.5	15.6	0	171	130	126	23.8	18.1	22.0	0		
Аймгийн дүн	1888	2187	2124	11.6	13.4	16.4	3	3165	3095	3392	19.4	19.0	26.1	0		
22. Улаанбаатар	2380	2767	2486	20.7	24.0	28.6	5	1994	2256	2356	17.3	19.6	27.1	0		
Улсын дүн	4268	4954	4610	15.3	17.8	21.3	8	5159	5351	5748	18.6	19.2	26.5	0		

Аймаг хот	A84 Хачигаар дамжих вирус энцефалит/ Tick-born encephalites						Нас баралт
	Өвчлөл			10 000 хүн амд			
	2011 онд	2012 онд	5 жилийн дундаж	2011 онд	2012 онд	5 жилийн дундаж	
01. Архангай	0	0	0	0.0	0.0	0.0	0
02. Баян-Өлгий	0	0	0	0.0	0.0	0.0	0
03. Баянхонгор	0	0	0	0.0	0.0	0.0	0
04. Булган	0	0	0	0.0	0.0	0.1	0
05. Говь-Алтай	0	0	0	0.0	0.0	0.0	0
06. Говьсүмбэр	0	0	0	0.0	0.0	0.0	0
07. Дархан-Уул	1	0	1	0.1	0.0	0.1	0
08. Дорноговь	0	0	0	0.0	0.0	0.0	0
09. Дорнод	0	0	0	0.0	0.0	0.0	0
10. Дундговь	0	0	0	0.0	0.0	0.0	0
11. Завхан	0	0	0	0.0	0.0	0.0	0
12. Орхон	0	0	0	0.0	0.0	0.0	0
13. Өвөрхангай	0	0	0	0.0	0.0	0.0	0
14. Өмнөговь	0	0	0	0.0	0.0	0.0	0
15. Сүхбаатар	0	0	0	0.0	0.0	0.0	0
16. Сэлэнгэ	1	4	2	0.1	0.4	0.3	0
17. Төв	0	0	0	0.0	0.0	0.0	0
18. Увс	0	0	0	0.0	0.0	0.0	0
19. Ховд	0	0	0	0.0	0.0	0.0	0
20. Хөвсгөл	0	0	0	0.0	0.0	0.0	0
21. Хэнтий	0	0	0	0.0	0.0	0.0	0
Аймгийн дүн	2	4	4	0.0	0.0	0.0	0
22. Улаанбаатар	11	2	5	0.1	0.0	0.1	0
Улсын дүн	13	6	9	0.0	0.0	0.0	0

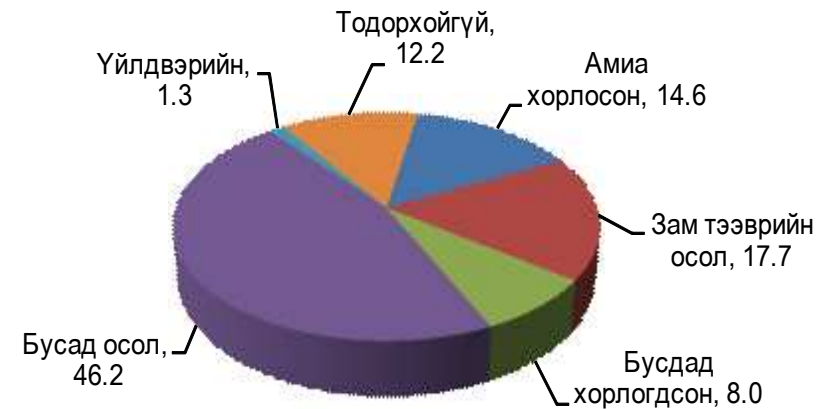
Нас баралт

2012 оны байдлаар нас баралтын 16923 тохиолдол бүртгэгдсэн нь өнгөрсөн оны мөн үеэс 204 тохиолдлоор буурсан байна. Нас барсан хүний 61.8 хувь нь эрэгтэй, 38.2 хувь нь эмэгтэй байна.

Нийт нас баралтын 24.6 хувь нь эмнэлэгт нас барсан бөгөөд үүнээс 25.4 хувийг хоног болоогүй нас баралт эзэлж байна. Нас баралтын 6.7 хувь нь нэг хүртэлх насандаа, 8.2 хувь нь тав хүртэлх насандаа эндсэн байна. Нийт нас баралтын 75.3 хувь нь гэрийн нас баралт эзэлж байна. Хүн амын нас баралтын түвшин 6.1 байна.

Осол гэмтэл, гадны шалтгаант нас баралтын 3287 тохиолдол бүртгэгдэж, нийт нас баралтын 19.4 хувийг эзэлж байна. Шалтгаанаар авч үзэхэд:

Зураг 10. Осол гэмтэл, гадны шалтгаант нас баралт, хувиар
/2012 оны жилийн эцсийн байдлаар/



Хүснэгт 4. Аймаг, хотын нэгдсэн эмнэлгүүдийн задлан шинжилгээ, үндсэн оношийн зөрөөний хувь, 2012 оны жилийн эцсийн байдлаар

Дд	Аймаг	Аймаг хотын нэгдсэн эмнэлэгт бүртгэгдсэн нас баралт	Аймаг, хотын нэгдсэн эмнэлэгт хийгдсэн задлан шинжилгээ			Үндсэн оношийн зөрөөний хувь
			Эмгэг судлалын	Шүүх эмнэлгийн	Амьгүй төрөлтөд	
1	Архангай	59	39	7	5	4.5
2	Баян-Өлгий	122	1	0	0	100.0
3	Баянхонгор	98	60	0	5	10.8
4	Булган	27	5	3	1	0.0
5	Говь-Алтай	43	23	0	2	12.0
6	Говьсүмбэр	12	6	3	1	0.0
7	Дархан-Уул	100	45	10	8	3.8
8	Дорноговь	37	27	4	1	10.7
9	Дорнод	139	70	10	15	3.5
10	Дундговь	24	8	0	2	20.0
11	Завхан	60	17	2	0	11.8
12	Орхон	121	72	21	12	3.6
13	Өвөрхангай	94	46	3	4	12.0
14	Өмнөговь	36	30	0	3	3.0
15	Сүхбаатар	37	25	0	3	0.0
16	Сэлэнгэ	37	17	3	4	0.0
17	Төв	25	16	0	4	10.0
18	Увс	59	33	5	14	4.3
19	Ховд	74	15	1	8	0.0
20	Хөвсгөл	114	75	1	13	5.7
21	Хэнтий	51	21	7	3	8.3
22	Аймгийн дүн	1379	651	80	108	6.1
23	Улаанбаатар	2269	1363	320	229	4.4
24	Улсын дүн	3648	2004	400	337	5.5

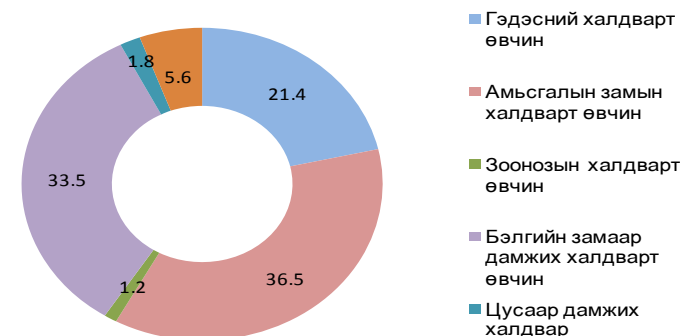
Аймаг хот	A77 Хачигт рикеттсиоз/Tick-borne rickettsioses							A82 Галзуу/Rabies						
	Өвчлөл			10000 хүн амд			Шдөвөг Нас	Өвчлөл			10000 хүн амд			Шдөвөг Нас
	2011 онд	2012 онд	5 жилийн дундаж	2011 онд	2012 онд	5 жилийн дундаж		2011 онд	2012 онд	5 жилийн дундаж	2011 онд	2012 онд	5 жилийн дундаж	
01. Архангай	20	4	12	2.2	0.4	1.6	0	0	0	0	0.0	0.0	0.0	0
02. Баян-Өлгий	0	1	0	0.0	0.1	0.0	0	0	0	0	0.0	0.0	0.0	0
03. Баянхонгор	8	1	2	0.9	0.1	0.3	0	0	0	0	0.0	0.0	0.0	0
04. Булган	3	1	1	0.5	0.2	0.3	0	0	0	0	0.0	0.0	0.0	0
05. Говь-Алтай	7	10	9	1.2	1.7	1.8	0	0	0	0	0.0	0.0	0.0	0
06. Говьсүмбэр	0	0	0	0.0	0.0	0.0	0	0	0	0	0.0	0.0	0.0	0
07. Дархан-Уул	0	0	0	0.0	0.0	0.0	0	0	0	0	0.0	0.0	0.0	0
08. Дорноговь	0	0	0	0.0	0.0	0.0	0	0	0	0	0.0	0.0	0.0	0
09. Дорнод	4	2	3	0.5	0.3	0.5	0	0	0	0	0.0	0.0	0.0	0
10. Дундговь	0	0	0	0.0	0.0	0.0	0	0	0	0	0.0	0.0	0.0	0
11. Завхан	0	0	0	0.0	0.0	0.0	0	0	0	0	0.0	0.0	0.0	0
12. Орхон	0	0	0	0.0	0.0	0.0	0	0	0	0	0.0	0.0	0.0	0
13. Өвөрхангай	1	0	0	0.1	0.0	0.0	0	1	0	0	0.1	0.0	0.0	0
14. Өмнөговь	0	1	0	0.0	0.2	0.1	0	0	0	0	0.0	0.0	0.0	0
15. Сүхбаатар	0	0	0	0.0	0.0	0.0	0	0	0	0	0.0	0.0	0.0	0
16. Сэлэнгэ	0	1	0	0.0	0.1	0.0	0	0	0	0	0.0	0.0	0.0	0
17. Төв	1	0	0	0.1	0.0	0.0	0	0	0	0	0.0	0.0	0.0	0
18. Увс	0	0	0	0.0	0.0	0.0	0	0	0	0	0.0	0.0	0.0	0
19. Ховд	5	1	2	0.6	0.1	0.2	0	0	0	0	0.0	0.0	0.0	0
20. Хөвсгөл	2	4	2	0.2	0.3	0.2	0	0	0	0	0.0	0.0	0.0	0
21. Хэнтий	1	0	0	0.1	0.0	0.1	0	0	0	0	0.0	0.0	0.0	0
Аймгийн дүн	52	26	33	0.3	0.2	0.3	0	1	0	0	0.0	0.0	0.0	0
22.Улаанбаатар	4	2	17	0.0	0.0	0.2	0	0	0	0	0.0	0.0	0.0	0
Улсын дүн	56	28	50	0.2	0.1	0.2	0	1	0	0	0.0	0.0	0.0	0

Аймаг хот	A23 Бруцеллөз / Brucellosis						A69 Спирохетээр сэдээгдсэн бусад халдвар/ Lime diseases					
	Өвчлөл			10000 хүн амд			Өвчлөл			10000 хүн амд		
	2011 онд	2012 онд	5 жилийн дундаж	2011 онд	2012 онд	5 жилийн дундаж	2011 онд	2012 онд	5 жилийн дундаж	2011 онд	2012 онд	5 жилийн дундаж
01. Архангай	21	8	24	2.3	0.9	3.2	0	0	0	0.0	0.0	0.0
02. Баян-Өлгий	0	0	1	0.0	0.0	0.1	0	0	0	0.0	0.0	0.0
03. Баянхонгор	31	18	11	3.6	2.1	1.6	0	0	0	0.0	0.0	0.0
04. Булган	3	4	9	0.5	0.6	1.8	0	0	0	0.0	0.0	0.0
05. Говь-Алтай	2	7	2	0.3	1.2	0.4	0	0	0	0.0	0.0	0.0
06. Говьсүмбэр	0	0	0	0.0	0.0	0.2	0	0	0	0.0	0.0	0.0
07. Дархан-Уул	8	6	14	0.9	0.7	2.0	0	0	0	0.0	0.0	0.0
08. Дорноговь	5	19	10	0.8	3.2	2.2	0	0	0	0.0	0.0	0.0
09. Дорнод	31	60	55	4.2	8.2	9.4	0	0	0	0.0	0.0	0.0
10. Дундговь	0	4	1	0.0	0.9	0.2	0	0	0	0.0	0.0	0.0
11. Завхан	21	10	8	2.7	1.3	1.3	0	0	0	0.0	0.0	0.0
12. Орхон	0	59	17	0.0	6.9	2.5	0	0	0	0.0	0.0	0.0
13. Өвөрхангай	0	1	12	0.0	0.1	1.2	0	2	0	0.0	0.2	0.0
14. Өмнөговь	0	0	1	0.0	0.0	0.3	0	0	0	0.0	0.0	0.0
15. Сүхбаатар	26	21	39	4.7	3.8	8.8	0	0	0	0.0	0.0	0.0
16. Сэлэнгэ	3	6	4	0.3	0.6	0.5	0	0	0	0.0	0.0	0.0
17. Төв	60	65	30	6.7	7.2	4.3	0	0	0	0.0	0.0	0.0
18. Увс	12	37	18	1.5	4.7	2.8	0	0	0	0.0	0.0	0.0
19. Ховд	0	2	0	0.0	0.2	0.1	0	0	0	0.0	0.0	0.0
20. Хөвсгөл	3	2	1	0.2	0.2	0.1	0	0	0	0.0	0.0	0.0
21. Хэнтий	95	95	63	13.2	13.2	10.9	0	0	0	0.0	0.0	0.0
Аймгийн дүн	321	424	319	2.0	2.6	2.5	0	2	1	0.0	0.0	0.0
22. Улаанбаатар	63	34	71	0.5	0.3	0.8	0	8	5	0.1	0.0	0.1
Улсын дүн	384	458	390	1.4	1.6	1.8	0	8	7	0.0	0.0	0.0

Халдварт өвчин / 2012 оны жилийн эцсийн байдлаар /

Улсын хэмжээнд 25 төрлийн 43305 халдварт өвчний тохиолдол бүртгэгдэж, өнгөрсөн оны мөн үеэс 466 тохиолдлоор нэмэгджээ. 10000 хүн амд ногдох улсын дундаж 155.7 байгаа ба өнгөрсөн оны мөн үеэс 10000 хүн ам тутамд 1.6-аар нэмэгджээ. Улсын дунджаас өндөр байгаа аймгуудыг дурьдвал: Дорноговь 170.3, Дорнод 303.5, Улаанбаатар хот 218.2 байна. Өнгөрсөн оны мөн үетэй харьцуулахад бактерийн гаралтай хоолны хордлого, суулгалт халдвар, бруцеллөз, улаан эсэргэнэ, менингококкт халдвар, ёлом, тэмбүү, гонококкт халдвар, трихомониаз, улаанууд, халдварт эритем, ХДХВ/ДОХ болон гахай хавдар өвчлөлийн тохиолдол нэмэгдсэн байна.

**Зураг 11. Бүртгэгдсэн халдварт өвчний бүтэц, хувиар
/2012 оны жилийн эцсийн байдлаар/**



Вирус гепатит

Вирус гепатит өвчний 6856 тохиолдол бүртгэгдэж, 10 000 хүн амд 24.7 ногдож байна. Нийт халдварт өвчний 15.8 хувийг эзэлж байна.

Хүснэгт 5. Вирус гепатит /улсын дунджаас дээгүүр байгаа аймгууд/

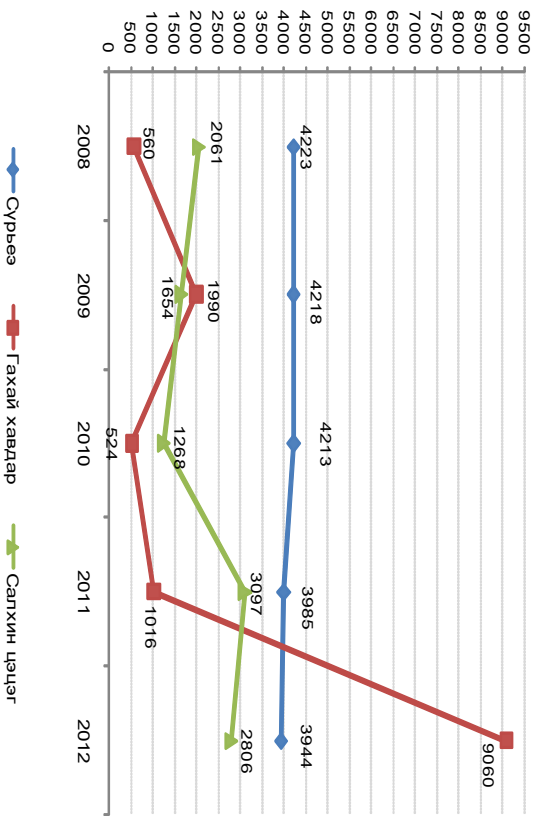
Аймаг	2011		2012	
	Бодит тоо	10 000 хүн амд	Бодит тоо	10 000 хүн амд
Архангай	529	57.7	281	30.7
Булган	488	77.9	209	33.4
Дархан-Уул	473	51.6	277	30.2
Дорнод	1020	138.6	201	27.3
Дундговь	348	75.1	178	38.4
Завхан	387	50.4	238	31.0
Орхон	610	71.1	227	26.5
Өвөрхангай	715	60.9	338	28.8
Өмнөговь	260	51.0	293	57.4
Сэлэнгэ	406	38.1	333	31.3
Увс	815	104.2	232	29.7
Хэнтий	390	54.4	234	32.6

Нийт вирусг хепатит өвчлөлийн 85.9 хувийг цочмог А хепатит, 9.2 хувийг цочмог В хепатит, 2.4 хувийг С хепатит, 2.5 хувийг бусад хепатит тус тус эзэлж байна.

Амьсгалын замын цочмог халдварт өвчин

Амьсгалын замын цочмог халдварт өвчний 15810 тохиолдол бүртгэгдэж, нийт халдварт өвчний 36.5 хувийг эзэлж байна. 2012 оны байдлаар улаанууд өвчин өмнөх оны мөн үетэй харьцуулахад 13 дахин нэмэгджээ. Нийт улаанууд өвчлөлийн 94.9/204 тохиолдол/ хувь нь Улаанбаатар хотод бүртгэгдэж, 5-14 насныханд зонхилон тохиолдож байна.

Зураг 12. Амьсгалын замын цочмог халдварт өвчин, бодит тоо /Сүүлийн 5 жилийн байдлаар/



Сүрьеэ

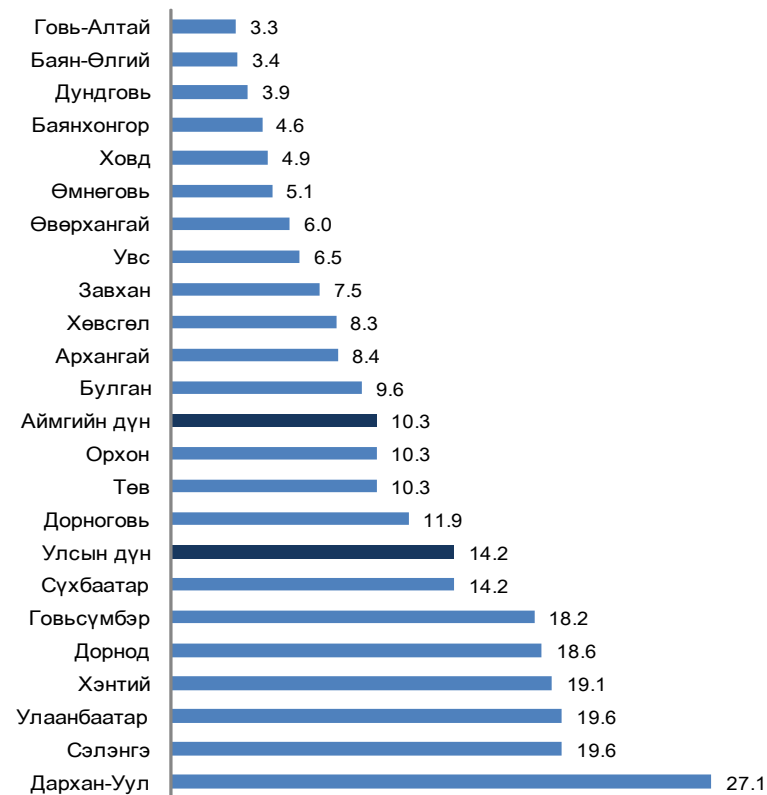
Шинээр бүртгэгдсэн сүрьеэгийн 3944 тохиолдол бүртгэгдсэн нь нийт халдварт өвчний 9.1 хувийг эзэлж байна. 10 000 хүн амд ногдох өвчлөл 14.2 байна. Өвчлөл өнгөрсөн оны мөн үеэс 41 тохиолдлоор буурчээ. Сүрьеэ өвчний шалтгаант нас баралтын 121 тохиолдол бүртгэгдсэн нь өмнөх оны мөн үетэй харьцуулахад 10 тохиолдлоор нэмэгдсэн байна.

3.Зоонозын халдварт өвчнүүд

Аймаг хот	A20 Тарваган тахал / Plague							A22 Боом өвчин/ Anthrax						
	Өвчлөл			10000 хүн амд			Нас баралт	Өвчлөл			10000 хүн амд			Нас баралт
	2011 онд	2012 онд	5 жилийн дундаж	2011 онд	2012 онд	5 жилийн дундаж		2011 онд	2012 онд	5 жилийн дундаж	2011 онд	2012 онд	5 жилийн дундаж	
01. Архангай	0	0	0	0.0	0.0	0.0	0	0	0	0	0.0	0.0	0.1	0
02. Баян-Өлгий	0	0	0	0.0	0.0	0.0	0	0	0	0	0.0	0.0	0.0	0
03. Баянхонгор	0	0	0	0.0	0.0	0.0	0	1	0	0	0.1	0.0	0.0	0
04. Булган	0	0	0	0.0	0.0	0.0	0	2	2	1	0.3	0.3	0.2	0
05. Говь-Алтай	0	0	0	0.0	0.0	0.0	0	3	0	1	0.5	0.0	0.1	0
06. Говьсүмбэр	0	0	0	0.0	0.0	0.0	0	0	0	0	0.0	0.0	0.0	0
07. Дархан-Уул	0	0	0	0.0	0.0	0.0	0	0	0	1	0.0	0.0	0.1	0
08. Дорноговь	0	0	0	0.0	0.0	0.0	0	0	0	0	0.0	0.0	0.0	0
09. Дорнод	0	0	0	0.0	0.0	0.0	0	0	0	1	0.0	0.0	0.2	0
10. Дундговь	0	0	0	0.0	0.0	0.0	0	0	0	0	0.0	0.0	0.0	0
11. Завхан	1	0	1	0.1	0.0	0.1	0	0	0	0	0.0	0.0	0.0	0
12. Орхон	0	0	0	0.0	0.0	0.0	0	0	0	0	0.0	0.0	0.0	0
13. Өвөрхангай	0	0	0	0.0	0.0	0.0	0	1	0	1	0.1	0.0	0.1	0
14. Өмнөговь	0	0	0	0.0	0.0	0.0	0	0	0	0	0.0	0.0	0.0	0
15. Сүхбаатар	0	0	0	0.0	0.0	0.0	0	0	0	0	0.0	0.0	0.0	0
16. Сэлэнгэ	0	0	0	0.0	0.0	0.0	0	0	0	5	0.0	0.0	0.7	0
17. Төв	0	0	0	0.0	0.0	0.0	0	3	0	1	0.3	0.0	0.1	0
18. Увс	0	0	0	0.0	0.0	0.0	0	1	0	0	0.1	0.0	0.0	0
19. Ховд	0	0	0	0.0	0.0	0.0	0	0	0	1	0.0	0.0	0.1	0
20. Хөвсгөл	0	0	0	0.0	0.0	0.0	0	0	0	1	0.0	0.0	0.1	0
21. Хэнтий	0	0	0	0.0	0.0	0.0	0	0	0	1	0.0	0.0	0.1	0
Аймгийн дүн	1	0	1	0.0	0.0	0.0	0	11	2	13	0.1	0.0	0.1	0
22.Улаанбаатар	0	0	0	0.0	0.0	0.0	0	18	0	6	0.2	0.0	0.1	0
Улсын дүн	1	0	1	0.0	0.0	0.0	0	29	2	19	0.1	0.0	0.1	0

Аймаг хот	АЦХАХ / SARS/						Тэгсгэр эсн
	Өвчлөл		10000 хүн амд			5 жилийн дундаж	
	2011 онд	2012 онд	2011 онд	2012 онд	5 жилийн дундаж		
01. Архангай	0	0	0.0	0.0	0.0	0	
02. Баян-Өлгий	0	0	0.0	0.0	0.0	0	
03. Баянхонгор	0	0	0.0	0.0	0.0	0	
04. Булган	0	0	0.0	0.0	0.0	0	
05. Говь-Алтай	0	0	0.0	0.0	0.0	0	
06. Говьсүмбэр	0	0	0.0	0.0	0.0	0	
07. Дархан-Уул	0	0	0.0	0.0	0.0	0	
08. Дорноговь	0	0	0.0	0.0	0.0	0	
09. Дорнод	0	0	0.0	0.0	0.0	0	
10. Дундговь	0	0	0.0	0.0	0.0	0	
11. Завхан	0	0	0.0	0.0	0.0	0	
12. Орхон	0	0	0.0	0.0	0.0	0	
13. Өвөрхангай	0	0	0.0	0.0	0.0	0	
14. Өмнөговь	0	0	0.0	0.0	0.0	0	
15. Сүхбаатар	0	0	0.0	0.0	0.0	0	
16. Сэлэнгэ	0	0	0.0	0.0	0.0	0	
17. Төв	0	0	0.0	0.0	0.0	0	
18. Увс	0	0	0.0	0.0	0.0	0	
19. Ховд	0	0	0.0	0.0	0.0	0	
20. Хөвсгөл	0	0	0.0	0.0	0.0	0	
21. Хэнтий	0	0	0.0	0.0	0.0	0	
Аймгийн дүн	0	0	0.0	0.0	0.0	0	
22. Улаанбаатар	0	0	0.0	0.0	0.0	0	
Улсын дүн	0	0	0.0	0.0	0.0	0	

Зураг 13. Сүрьеэгийн өвчлөл, 10 000 хүн амд / 2012 оны жилийн эцсийн байдлаар /



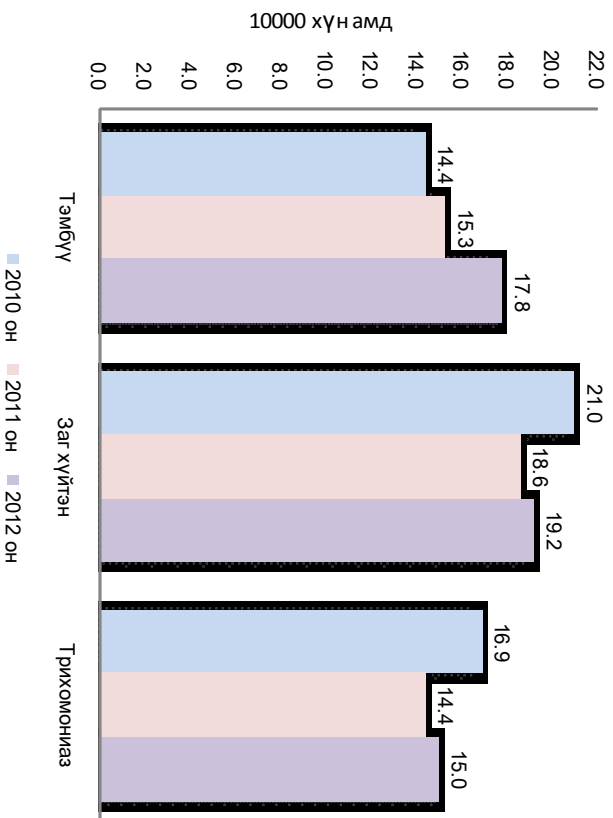
Гахай хавдар

Гахай хавдар өвчний 9060 тохиолдол бүртгэгдэж 10 000 хүн амд 32.6 байгаа нь өнгөрсөн оны мөн үетэй харьцуулахад 8044 тохиолдлоор буюу 10000 хүн ам тутамд 8.8 дахин нэмэгдсэн байна. Гахай хавдар өвчин нийт халдварт өвчний 20.9 хувийг эзэлж байна. Нийт тохиолдлын дийлэнх буюу 76.9 хувь нь Улаанбаатар хотод, 6.2 хувь нь Ховд аймагт бүртгэгдсэн байна. Насны байдлаар авч үзвэл 717/10.3%/ нь 0-4 насанд, 4443/63.8%/ нь 5-14 насны хүүхдүүдийн дунд зонхилон тохиолдож байна. Гахай хавдрын дэгдэлт 5-6 жилийн үечлэлтэй дэгдэж байгаа ба 2012 онд 6 сард оргил үедээ хүрсэн байна.

Бэлгийн замаар дамжих халдвар

Бэлгийн замаар дамжих халдварын 14490 тохиолдол бүртгэгдсэн нь нийт халдварт өвчний 33.5 хувийг эзэлж байна. Нийт өвчлөлийн 36.9 хувийг заг хүйтэн, 34.2 хувийг тэмбүү, 28.7 хувийг трихомониаз, 0.2 хувийг ХДХВ-ДОХ өвчин тус тус эзэлж байна. Өнгөрсөн оны мөн үетэй харьцуулахад тэмбүү өвчин 686 тохиолдлоор нэмэгдсэн ба 10000 хүн амд ногдох өвчлөл Баянхонгор, Говьсүмбэр, Дархан-Уул, Дорноговь, Дорнод, Орхон, Хөвсгөл аймгууд, болон Улаанбаатар хотод өндөр байна.

Зураг 14. Зонхилтон тохиолдох бэлгийн замаар дамжих халдвар /2012 оны жилийн эцсийн байдлаар/



Халдварт өвчний шалтгаант нас баралт

2012 оны жилийн эцсийн байдлаар халдварт өвчний шалтгаант нас баралтын нийт 149 тохиолдол бүртгэгдсэн байна. Нас баралтын тохиолдлыг өвчний шалтгаанаар авч үзвэл: сүрьеэ-121, вирус хэлатит-14, менингококк халдвар 2, ёлом-2, салхинцэцэг-2, төрөлхийн тэмбүү өвчний шалтгаанаар 8 хүн тус тус нас барсан байна.

Аймаг хот	B08 Халдварт эритем / Erythema Infectois							B26 Гахай хавдар / Mumps								
	Өвчлөл			10000 хүн амд				Нас баралт	Өвчлөл			10000 хүн амд				Нас баралт
	2011 онд	2012 онд	5 жилийн дундаж	2011 онд	2012 онд	5 жилийн дундаж	2011 онд		2012 онд	5 жилийн дундаж	2011 онд	2012 онд	5 жилийн дундаж			
01. Архангай	0	0	0	0.0	0.0	0.0	0	5	24	9	0.5	2.6	1.2	0		
02. Баян-Өлгий	0	0	0	0.0	0.0	0.0	0	1	19	4	0.1	1.9	0.5	0		
03. Баянхонгор	0	0	0	0.0	0.0	0.0	0	84	62	36	9.9	7.3	5.3	0		
04. Булган	0	0	0	0.0	0.0	0.0	0	1	33	19	0.2	5.3	3.9	0		
05. Говь-Алтай	0	0	0	0.0	0.0	0.0	0	0	68	14	0.0	11.7	3.0	0		
06. Говьсүмбэр	0	0	0	0.0	0.0	0.0	0	1	1	3	0.7	0.7	2.7	0		
07. Дархан-Уул	0	0	0	0.0	0.0	0.0	0	2	9	39	0.2	1.0	5.4	0		
08. Дорноговь	0	0	0	0.0	0.0	0.0	0	1	36	27	0.2	6.0	5.8	0		
09. Дорнод	0	0	0	0.0	0.0	0.0	0	37	472	111	5.0	64.1	18.9	0		
10. Дундговь	0	0	0	0.0	0.0	0.0	0	1	34	16	0.2	7.3	4.1	0		
11. Завхан	0	0	0	0.0	0.0	0.0	0	2	73	16	0.3	9.5	2.4	0		
12. Орхон	0	0	0	0.0	0.0	0.0	0	0	41	14	0.0	4.8	2.1	0		
13. Өвөрхангай	0	0	0	0.0	0.0	0.0	0	0	259	53	0.0	22.1	5.7	0		
14. Өмнөговь	0	1	0	0.0	0.2	0.1	0	372	3	82	72.9	0.6	21.0	0		
15. Сүхбаатар	0	0	0	0.0	0.0	0.0	0	0	136	30	0.0	24.7	6.7	0		
16. Сэлэнгэ	0	0	0	0.0	0.0	0.0	0	1	15	26	0.1	1.4	3.1	0		
17. Төв	0	0	0	0.0	0.0	0.0	0	5	174	41	0.6	19.3	5.8	0		
18. Увс	0	0	0	0.0	0.0	0.0	0	15	6	49	1.9	0.8	7.6	0		
19. Ховд	0	0	0	0.0	0.0	0.0	0	0	567	113	0.0	64.1	15.9	0		
20. Хөвсгөл	0	0	0	0.0	0.0	0.0	0	1	14	27	0.1	1.1	2.8	0		
21. Хэнтий	0	0	0	0.0	0.0	0.0	0	10	46	20	1.4	6.4	3.6	0		
Аймгийн дүн	0	1	0	0.0	0.0	0.0	0	539	2092	749	3.3	12.8	5.8	0		
22.Улаанбаатар	2	10	3	0.0	0.1	0.0	0	477	6968	1881	4.1	60.5	21.6	0		
Улсын дүн	2	11	3	0.0	0.0	0.0	0	1016	9060	2630	3.7	32.6	12.1	0		

Аймаг хот	B05 Улаанбурхан/Measles							B06 Улаанууд/Rubella								
	Өвчлөл			10000 хүн амд				Нас баралт	Өвчлөл			10000 хүн амд				Нас баралт
	2011 онд	2012 онд	5 жилийн дундаж	2011 онд	2012 онд	5 жилийн дундаж	2011 онд		2012 онд	5 жилийн дундаж	2011 онд	2012 онд	5 жилийн дундаж			
01. Архангай	0	0	0	0.0	0.0	0.0	0	0	4	1	0.0	0.4	0.1	0		
02. Баян-Өлгий	0	0	0	0.0	0.0	0.0	0	0	0	0	0.0	0.0	0.0	0		
03. Баянхонгор	0	0	1	0.0	0.0	0.1	0	0	0	0	0.0	0.0	0.0	0		
04. Булган	0	0	0	0.0	0.0	0.0	0	0	0	2	0.0	0.0	0.4	0		
05. Говь-Алтай	0	0	0	0.0	0.0	0.0	0	0	0	2	0.0	0.0	0.5	0		
06. Говьсүмбэр	0	0	0	0.0	0.0	0.0	0	0	0	0	0.0	0.0	0.0	0		
07. Дархан-Уул	0	0	0	0.0	0.0	0.0	0	0	0	0	0.0	0.0	0.0	0		
08. Дорноговь	0	0	0	0.0	0.0	0.0	0	0	1	4	0.0	0.2	0.8	0		
09. Дорнод	0	0	0	0.0	0.0	0.0	0	1	3	1	0.1	0.4	0.1	0		
10. Дундговь	0	0	0	0.0	0.0	0.0	0	0	0	0	0.0	0.0	0.1	0		
11. Завхан	0	0	0	0.0	0.0	0.0	0	0	3	5	0.0	0.4	0.7	0		
12. Орхон	0	0	0	0.0	0.0	0.0	0	0	0	0	0.0	0.0	0.0	0		
13. Өвөрхангай	0	0	0	0.0	0.0	0.0	0	0	0	0	0.0	0.0	0.0	0		
14. Өмнөговь	0	0	0	0.0	0.0	0.0	0	0	0	0	0.0	0.0	0.1	0		
15. Сүхбаатар	0	0	0	0.0	0.0	0.0	0	0	0	0	0.0	0.0	0.0	0		
16. Сэлэнгэ	0	0	0	0.0	0.0	0.0	0	0	0	0	0.0	0.0	0.0	0		
17. Төв	0	0	0	0.0	0.0	0.0	0	0	0	0	0.0	0.0	0.0	0		
18. Увс	0	0	0	0.0	0.0	0.0	0	0	0	2	0.0	0.0	0.3	0		
19. Ховд	0	0	0	0.0	0.0	0.1	0	0	0	11	0.0	0.0	1.5	0		
20. Хөвсгөл	0	0	0	0.0	0.0	0.0	0	0	0	2	0.0	0.0	0.2	0		
21. Хэнтий	0	0	0	0.0	0.0	0.0	0	0	0	0	0.0	0.0	0.0	0		
Аймгийн дүн	0	0	1	0.0	0.0	0.0	0	1	11	31	0.0	0.1	0.2	0		
22. Улаанбаатар	0	0	5	0.0	0.0	0.1	0	15	204	53	0.1	1.8	0.6	0		
Улсын дүн	0	0	7	0.0	0.0	0.0	0	16	215	84	0.1	0.8	0.4	0		

Эх, хүүхдийн эрүүл мэндийн үзүүлэлт 2012 оны жилийн эцсийн байдлаар

Аймаг хот	Төрсөн эх		Амьд төрсөн хүүхэд		Амьгүй төрсөн хүүхэд	
	2011 онд	2012 онд	2011 онд	2012 онд	2011 онд	2012 онд
01. Архангай	2005	1973	2013	1985	10	8
02. Баян-Өлгий	2569	2568	2546	2546	53	47
03. Баянхонгор	2098	2119	2107	2124	13	15
04. Булган	962	953	964	962	9	4
05. Говь-Алтай	1310	1373	1315	1370	10	11
06. Говьсүмбэр	352	443	354	443	0	1
07. Дархан-Уул	2496	2609	2500	2634	15	8
08. Дорноговь	1348	1405	1355	1414	8	3
09. Дорнод	1993	1923	1999	1922	12	21
10. Дундговь	766	811	764	817	6	4
11. Завхан	1383	1448	1377	1452	17	13
12. Орхон	2570	2581	2585	2589	19	14
13. Өвөрхангай	2511	2582	2510	2590	23	14
14. Өмнөговь	1213	1293	1221	1301	3	4
15. Сүхбаатар	1288	1248	1297	1259	9	4
16. Сэлэнгэ	1859	1932	1858	1940	11	8
17. Төв	923	1126	923	1127	7	7
18. Увс	1964	2041	1964	2045	18	21
19. Ховд	2396	2346	2391	2351	25	24
20. Хөвсгөл	3108	3186	3114	3197	20	22
21. Хэнтий	1483	1490	1495	1496	6	11
Аймгийн дүн	36597	37450	36652	37564	294	264
22. Улаанбаатар	33731	37024	33924	37214	205	243
Улсын дүн	70328	74474	70576	74778	499	507

Эхийн эндэгдэл, 2012 оны жилийн эцсийн байдлаар

Аймаг хот	Нас барсан эх			Эхийн эндэгдэл /100000 амьд төрөлтөнд/		
	2011 онд	2012 онд	5 жилийн дундаж	2011 онд	2012 онд	5 жилийн дундаж
01. Архангай	1	0	1	49.7	0.0	50.1
02. Баян-Өлгий	2	3	3	78.6	117.8	118.7
03. Баянхонгор	0	4	1	0.0	188.3	48.9
04. Булган	1	0	1	103.7	0.0	101.6
05. Говь-Алтай	1	0	1	76.0	0.0	74.3
06. Говьсүмбэр	0	0	0	0.0	0.0	0.0
07. Дархан-Уул	0	1	0	0.0	38.0	0.0
08. Дорноговь	0	0	0	0.0	0.0	0.0
09. Дорнод	1	1	1	50.0	52.0	52.7
10. Дундговь	0	0	0	0.0	0.0	0.0
11. Завхан	1	3	2	72.6	206.6	122.5
12. Орхон	1	1	1	38.7	38.6	40.9
13. Өвөрхангай	4	1	2	159.4	38.6	73.9
14. Өмнөговь	0	0	1	0.0	0.0	81.2
15. Сүхбаатар	1	1	1	77.1	79.4	84.1
16. Сэлэнгэ	2	1	1	107.6	51.5	54.0
17. Төв	0	2	1	0.0	177.5	103.5
18. Увс	0	0	1	0.0	0.0	47.1
19. Ховд	2	0	1	83.6	0.0	44.3
20. Хөвсгөл	2	1	2	64.2	31.3	64.7
21. Хэнтий	0	2	1	0.0	133.7	67.6
Аймгийн дүн	19	21	21	51.8	55.9	57.0
22. Улаанбаатар	15	16	17	44.2	43.0	53.4
Улсын дүн	34	37	38	48.2	49.5	55.4

Аймаг хот	A48 Хийт үхжил/Gas gangrene							B01 Салхинцэцэг/Varicella								
	Өвчлөл			10000 хүн амд				Нас баралт	Өвчлөл			10000 хүн амд				Нас баралт
	2011 онд	2012 онд	5 жилийн дундаж	2011 онд	2012 онд	5 жилийн дундаж	2011 онд		2012 онд	5 жилийн дундаж	2011 онд	2012 онд	5 жилийн дундаж			
01. Архангай	0	0	0	0.0	0.0	0.0	0	32	45	23	3.5	4.9	3.2	0		
02. Баян-Өлгий	0	0	0	0.0	0.0	0.0	0	0	0	0	0.0	0.0	0.0	0		
03. Баянхонгор	0	0	0	0.0	0.0	0.0	0	91	134	63	10.7	15.7	9.2	1		
04. Булган	0	0	0	0.0	0.0	0.0	0	34	79	50	5.4	12.6	10.1	0		
05. Говь-Алтай	0	0	0	0.0	0.0	0.0	0	10	23	10	1.7	3.9	2.0	0		
06. Говьсүмбэр	0	0	0	0.0	0.0	0.0	0	15	18	16	10.9	13.1	15.5	0		
07. Дархан-Уул	0	0	0	0.0	0.0	0.0	0	46	31	34	5.0	3.4	4.7	0		
08. Дорноговь	0	0	0	0.0	0.0	0.0	0	107	63	72	18.0	10.6	15.7	0		
09. Дорнод	0	0	0	0.0	0.0	0.0	0	136	238	159	18.5	32.3	26.9	0		
10. Дундговь	0	0	0	0.0	0.0	0.0	0	85	18	32	18.4	3.9	8.2	0		
11. Завхан	0	0	0	0.0	0.0	0.0	0	25	14	19	3.3	1.8	3.0	0		
12. Орхон	0	0	0	0.0	0.0	0.0	0	24	48	23	2.8	5.6	3.4	0		
13. Өвөрхангай	0	0	0	0.0	0.0	0.0	0	212	59	123	18.1	5.0	13.2	1		
14. Өмнөговь	0	0	0	0.0	0.0	0.0	0	124	59	47	24.3	11.6	12.1	0		
15. Сүхбаатар	0	0	0	0.0	0.0	0.0	0	19	30	27	3.5	5.5	6.2	0		
16. Сэлэнгэ	0	0	0	0.0	0.0	0.0	0	21	8	24	2.0	0.8	2.9	0		
17. Төв	0	0	0	0.0	0.0	0.0	0	82	109	54	9.1	12.1	7.7	0		
18. Увс	0	0	0	0.0	0.0	0.0	0	62	57	74	7.9	7.3	11.6	0		
19. Ховд	0	0	0	0.0	0.0	0.0	0	41	53	61	4.6	6.0	8.6	0		
20. Хөвсгөл	0	0	0	0.0	0.0	0.0	0	84	93	77	6.7	7.5	7.8	0		
21. Хэнтий	0	0	0	0.0	0.0	0.0	0	107	49	55	14.9	6.8	9.7	0		
Аймгийн дүн	0	0	0	0.0	0.0	0.0	0	1357	1228	1044	8.3	7.5	8.0	2		
22. Улаанбаатар	0	0	0	0.0	0.0	0.0	0	1740	1578	1134	15.1	13.7	13.0	0		
Улсын дүн	0	0	0	0.0	0.0	0.0	0	3097	2806	2177	11.1	10.1	10.0	2		

Аймаг хот	A39 Менингококкт халдвар/Meningococcal infection							A46 Ёлом/ Erysipelas								
	Өвчлөл			10000 хүн амд				Нас баралт	Өвчлөл			10000 хүн амд				Нас баралт
	2011 онд	2012 онд	5 жилийн дундаж	2011 онд	2012 онд	5 жилийн дундаж	2011 онд		2012 онд	5 жилийн дундаж	2011 онд	2012 онд	5 жилийн дундаж			
01. Архангай	0	3	1	0.0	0.3	0.1	0	4	9	4	0.4	1.0	0.6	0		
02. Баян-Өлгий	0	1	1	0.0	0.1	0.1	0	0	0	0	0.0	0.0	0.0	0		
03. Баянхонгор	0	0	1	0.0	0.0	0.1	0	12	5	8	1.4	0.6	1.2	0		
04. Булган	0	0	0	0.0	0.0	0.1	0	2	2	3	0.3	0.3	0.7	0		
05. Говь-Алтай	0	1	0	0.0	0.2	0.1	0	4	1	1	0.7	0.2	0.3	0		
06. Говьсүмбэр	0	0	0	0.0	0.0	0.4	0	0	2	1	0.0	1.5	1.0	0		
07. Дархан-Уул	0	2	2	0.0	0.2	0.3	1	3	3	3	0.3	0.3	0.4	0		
08. Дорноговь	1	2	1	0.2	0.3	0.3	0	0	2	3	0.0	0.3	0.6	0		
09. Дорнод	2	1	2	0.3	0.1	0.3	0	7	4	6	1.0	0.5	1.0	0		
10. Дундговь	1	0	0	0.2	0.0	0.1	0	0	4	1	0.0	0.9	0.3	0		
11. Завхан	0	0	0	0.0	0.0	0.1	0	1	0	0	0.1	0.0	0.1	0		
12. Орхон	1	0	1	0.1	0.0	0.1	0	0	3	1	0.0	0.3	0.2	0		
13. Өвөрхангай	1	0	3	0.1	0.0	0.3	0	4	7	3	0.3	0.6	0.3	0		
14. Өмнөговь	2	1	1	0.4	0.2	0.4	0	0	1	0	0.0	0.2	0.1	0		
15. Сүхбаатар	0	1	1	0.0	0.2	0.2	0	2	0	0	0.4	0.0	0.1	0		
16. Сэлэнгэ	0	0	1	0.0	0.0	0.1	0	1	3	2	0.1	0.3	0.2	0		
17. Төв	1	2	1	0.1	0.2	0.1	0	0	0	1	0.0	0.0	0.1	0		
18. Увс	2	0	1	0.3	0.0	0.2	0	0	1	0	0.0	0.1	0.0	0		
19. Ховд	0	0	0	0.0	0.0	0.1	0	0	1	1	0.0	0.1	0.1	0		
20. Хөвсгөл	0	0	1	0.0	0.0	0.1	0	1	2	1	0.1	0.2	0.1	0		
21. Хэнтий	0	0	0	0.0	0.0	0.1	0	5	6	3	0.7	0.8	0.5	0		
Аймгийн дүн	11	14	20	0.1	0.1	0.2	1	46	56	44	0.3	0.3	0.3	0		
22. Улаанбаатар	9	14	17	0.1	0.1	0.2	1	123	145	127	1.1	1.3	1.5	2		
Улсын дүн	20	28	37	0.1	0.1	0.2	2	169	201	170	0.6	0.7	0.8	2		

Төрсөн хүүхдийн мэдээ, 2012 оны жилийн эцсийн байдлаар

Аймаг хот	Амьд төрсөн хүүхэд					Нийт төрөлтөд
	Бүгд	эрэгтэй	эмэгтэй	1 цагийн дотор хөхөө амласан хүүхдийн хувь	бага жинтэй хүүхдийн хувь	Амьгүй төрөлтийн түвшин
01. Архангай	1985	966	1019	87.2	4.7	4.0
02. Баян-Өлгий	2546	1304	1242	99.3	3.2	18.1
03. Баянхонгор	2124	1079	1045	100.0	3.8	7.0
04. Булган	962	500	462	98.0	2.8	4.1
05. Говь-Алтай	1370	728	642	96.6	4.2	8.0
06. Говьсүмбэр	443	252	191	94.4	1.1	2.3
07. Дархан-Уул	2634	1349	1285	93.7	2.8	3.0
08. Дорноговь	1414	724	690	99.4	3.6	2.1
09. Дорнод	1922	999	923	92.2	3.6	10.8
10. Дундговь	817	414	403	99.9	2.8	4.9
11. Завхан	1452	775	677	98.6	1.7	8.9
12. Орхон	2589	1347	1242	99.2	3.4	5.4
13. Өвөрхангай	2590	1265	1325	90.0	4.0	5.4
14. Өмнөговь	1301	637	664	95.0	5.4	3.1
15. Сүхбаатар	1259	630	629	91.3	3.9	3.2
16. Сэлэнгэ	1940	976	964	99.0	3.1	4.1
17. Төв	1127	577	550	97.8	4.4	6.2
18. Увс	2045	1054	991	96.6	4.2	10.2
19. Ховд	2351	1218	1133	99.9	3.9	10.1
20. Хөвсгөл	3197	1591	1606	99.4	3.9	6.8
21. Хэнтий	1496	749	747	98.1	2.7	7.3
Аймгийн дүн	37564	19134	18430	96.5	3.6	7.0
22. Улаанбаатар	37214	18936	18278	88.3	4.5	6.5
Улсын дүн	74778	38070	36708	92.4	4.0	6.7

Хүүхдийн эндэгдэл, 2012 оны жилийн эцсийн байдлаар

Аймаг хот	Нялхсын эндэгдэл		Нялхсын эндэгдэл /1000 амьд төрөлтөд/		5 хүртэлх насны хүүхдийн эндэгдэл		5 хүртэлх насны хүүхдийн эндэгдэл /1000 амьд төрөлтөд/	
	2011	2012	2011	2012	2011	2012	2011	2012
01. Архангай	33	39	16.4	19.6	42	47	20.9	23.7
02. Баян-Өлгий	63	59	24.7	23.2	74	71	29.1	27.9
03. Баянхонгор	41	30	19.5	14.1	54	38	25.6	17.9
04. Булган	11	18	11.4	18.7	13	19	13.5	19.8
05. Говь-Алтай	32	28	24.3	20.4	34	31	25.9	22.6
06. Говьсүмбэр	3	5	8.5	11.3	3	5	8.5	11.3
07. Дархан-Уул	23	21	9.2	8.0	32	29	12.8	11.0
08. Дорноговь	18	23	13.3	16.3	26	26	19.2	18.4
09. Дорнод	40	28	20.0	14.6	51	32	25.5	16.6
10. Дундговь	10	9	13.1	11.0	12	10	15.7	12.2
11. Завхан	31	33	22.5	22.7	36	41	26.1	28.2
12. Орхон	35	38	13.5	14.7	41	43	15.9	16.6
13. Өвөрхангай	68	60	27.1	23.2	83	70	33.1	27.0
14. Өмнөговь	24	22	19.7	16.9	28	30	22.9	23.1
15. Сүхбаатар	24	28	18.5	22.2	32	33	24.7	26.2
16. Сэлэнгэ	10	13	5.4	6.7	18	20	9.7	10.3
17. Төв	25	22	27.1	19.5	30	33	32.5	29.3
18. Увс	46	31	23.4	15.2	54	40	27.5	19.6
19. Ховд	44	43	18.4	18.3	54	53	22.6	22.5
20. Хөвсгөл	93	83	29.9	26.0	102	93	32.8	29.1
21. Хэнтий	28	24	18.7	16.0	41	35	27.4	23.4
Аймгийн дүн	702	657	19.2	17.5	860	799	23.5	21.3
22.Улаанбаатар	450	486	13.3	13.1	550	597	16.2	16.0
Улсын дүн	1152	1143	16.3	15.3	1410	1396	20.0	18.7

Аймаг хот	A37 Хөхүүл ханиад/ Whooping cough							A38 Улаан эсэргэнэ/ Scarlet fever								
	Өвчлөл			10000 хүн амд				Нас баралт	Өвчлөл			10000 хүн амд				Нас баралт
	2011 онд	2012 онд	5 жилийн дундаж	2011 онд	2012 онд	5 жилийн дундаж	2011 онд		2012 онд	5 жилийн дундаж	2011 онд	2012 онд	5 жилийн дундаж			
01. Архангай	0	0	0	0.0	0.0	0.0	0	5	2	1	0.5	0.2	0.2	0		
02. Баян-Өлгий	0	0	0	0.0	0.0	0.0	0	0	0	0	0.0	0.0	0.0	0		
03. Баянхонгор	0	0	0	0.0	0.0	0.0	0	0	0	0	0.0	0.0	0.0	0		
04. Булган	0	0	0	0.0	0.0	0.0	0	1	0	1	0.2	0.0	0.3	0		
05. Говь-Алтай	0	0	0	0.0	0.0	0.0	0	0	0	0	0.0	0.0	0.0	0		
06. Говьсүмбэр	0	0	0	0.0	0.0	0.0	0	0	0	0	0.0	0.0	0.0	0		
07. Дархан-Уул	0	0	0	0.0	0.0	0.0	0	0	0	0	0.0	0.0	0.0	0		
08. Дорноговь	0	0	0	0.0	0.0	0.0	0	0	0	0	0.0	0.0	0.0	0		
09. Дорнод	0	0	0	0.0	0.0	0.0	0	0	0	0	0.0	0.0	0.0	0		
10. Дундговь	0	0	0	0.0	0.0	0.0	0	1	0	0	0.2	0.0	0.1	0		
11. Завхан	0	0	0	0.0	0.0	0.0	0	0	0	0	0.0	0.0	0.0	0		
12. Орхон	0	0	0	0.0	0.0	0.0	0	0	0	0	0.0	0.0	0.0	0		
13. Өвөрхангай	0	0	0	0.0	0.0	0.0	0	0	0	0	0.0	0.0	0.0	0		
14. Өмнөговь	0	0	0	0.0	0.0	0.0	0	2	0	0	0.4	0.0	0.1	0		
15. Сүхбаатар	0	0	0	0.0	0.0	0.0	0	0	0	0	0.0	0.0	0.0	0		
16. Сэлэнгэ	0	0	0	0.0	0.0	0.0	0	0	0	0	0.0	0.0	0.0	0		
17. Төв	0	0	0	0.0	0.0	0.0	0	2	1	1	0.2	0.1	0.1	0		
18. Увс	0	0	0	0.0	0.0	0.0	0	0	0	0	0.0	0.0	0.0	0		
19. Ховд	0	0	0	0.0	0.0	0.0	0	0	0	0	0.0	0.0	0.0	0		
20. Хөвсгөл	0	0	0	0.0	0.0	0.0	0	0	0	0	0.0	0.0	0.0	0		
21. Хэнтий	0	0	0	0.0	0.0	0.0	0	0	0	0	0.0	0.0	0.1	0		
Аймгийн дүн	0	0	0	0.0	0.0	0.0	0	11	3	5	0.1	0.0	0.0	0		
22.Улаанбаатар	0	0	0	0.0	0.0	0.0	0	57	86	39	0.5	0.7	0.5	0		
Улсын дүн	0	0	0	0.0	0.0	0.0	0	68	89	44	0.2	0.3	0.2	0		

2.Амьсгалын замын халдварт өвчин

Аймаг хот	A15-A19 Сүрьеэ/Tuberculosis							A36 Сахуу / Diphtheria						
	Өвчлөл			10000 хүн амд			Нас баралт	Өвчлөл			10000 хүн амд			Нас баралт
	2011 онд	2012 онд	5 жилийн дундаж	2011 онд	2012 онд	5 жилийн дундаж		2011 онд	2012 онд	5 жилийн дундаж	2011 онд	2012 онд	5 жилийн дундаж	
01. Архангай	59	77	66	6.4	8.4	8.9	0	0	0	0	0.0	0.0	0.0	0
02. Баян-Өлгий	41	34	43	4.1	3.4	5.3	0	0	0	0	0.0	0.0	0.0	0
03. Баянхонгор	36	39	37	4.2	4.6	5.5	2	0	0	0	0.0	0.0	0.0	0
04. Булган	39	60	52	6.2	9.6	10.5	2	0	0	0	0.0	0.0	0.0	0
05. Говь-Алтай	21	19	24	3.6	3.3	5.0	0	0	0	0	0.0	0.0	0.0	0
06. Говьсүмбэр	18	25	23	13.1	18.2	21.9	0	0	0	0	0.0	0.0	0.0	0
07. Дархан-Уул	214	249	241	23.3	27.1	33.6	2	0	0	0	0.0	0.0	0.0	0
08. Дорноговь	97	71	81	16.3	11.9	17.7	0	0	0	0	0.0	0.0	0.0	0
09. Дорнод	144	137	161	19.6	18.6	27.4	6	0	0	0	0.0	0.0	0.0	0
10. Дундговь	21	15	23	4.5	3.2	6.0	0	0	0	0	0.0	0.0	0.0	0
11. Завхан	49	58	38	6.4	7.5	6.0	1	0	0	0	0.0	0.0	0.0	0
12. Орхон	92	88	98	10.7	10.3	14.8	8	0	0	0	0.0	0.0	0.0	0
13. Өвөрхангай	74	71	74	6.3	6.0	7.9	0	0	0	0	0.0	0.0	0.0	0
14. Өмнөговь	20	26	28	3.9	5.1	7.2	0	0	0	0	0.0	0.0	0.0	0
15. Сүхбаатар	99	78	93	18.0	14.2	21.1	0	0	0	0	0.0	0.0	0.0	0
16. Сэлэнгэ	247	209	251	23.2	19.6	30.4	6	0	0	0	0.0	0.0	0.0	0
17. Төв	89	93	97	9.9	10.3	13.9	2	0	0	0	0.0	0.0	0.0	0
18. Увс	57	51	55	7.3	6.5	8.6	2	0	0	0	0.0	0.0	0.0	0
19. Ховд	42	43	47	4.8	4.9	6.7	1	0	0	0	0.0	0.0	0.0	0
20. Хөвсгөл	105	103	107	8.4	8.3	10.8	0	0	0	0	0.0	0.0	0.0	0
21. Хэнтий	153	137	149	21.3	19.1	26.0	0	0	0	0	0.0	0.0	0.0	0
Аймгийн дүн	1717	1683	1790	10.5	10.3	13.8	32	0	0	0	0.0	0.0	0.0	0
22. Улаанбаатар	2268	2261	2327	19.7	19.6	26.8	89	0	0	0	0.0	0.0	0.0	0
Улсын дүн	3985	3944	4117	14.3	14.2	19.0	121	0	0	0	0.0	0.0	0.0	0

Хүүхдийн эндэгдэл хүйсээр, 2012 оны жилийн эцсийн байдлаар

Аймаг хот	1 хүртэлх насны хүүхдийн эндэгдэл			5 хүртэлх насны хүүхдийн эндэгдэл		
	Бүгд	эрэгтэй	эмэгтэй	Бүгд	эрэгтэй	эмэгтэй
01. Архангай	39	24	15	47	30	17
02. Баян-Өлгий	59	33	26	71	41	30
03. Баянхонгор	30	15	15	38	17	21
04. Булган	18	10	8	19	10	9
05. Говь-Алтай	28	18	10	31	20	11
06. Говьсүмбэр	5	4	1	5	4	1
07. Дархан-Уул	21	11	10	29	17	12
08. Дорноговь	23	17	6	26	18	8
09. Дорнод	28	18	10	32	21	11
10. Дундговь	9	6	3	10	6	4
11. Завхан	33	21	12	41	24	17
12. Орхон	38	19	19	43	22	21
13. Өвөрхангай	60	33	27	70	37	33
14. Өмнөговь	22	13	9	30	18	12
15. Сүхбаатар	28	20	8	33	23	10
16. Сэлэнгэ	13	9	4	20	15	5
17. Төв	22	12	10	33	18	15
18. Увс	31	22	9	40	27	13
19. Ховд	43	28	15	53	35	18
20. Хөвсгөл	83	45	38	93	51	42
21. Хэнтий	24	16	8	35	22	13
Аймгийн дүн	657	394	263	799	476	323
22. Улаанбаатар	486	257	229	597	316	281
Улсын дүн	1143	651	492	1396	792	604

Нас баралт, 2012 оны жилийн эцсийн байдлаар

Аймаг хот	Бүх нас баралт			Үүнээс: эмнэлэгт			Эмнэлэгт хоног болоогүй		
	2011 онд	2012 онд	5 жилийн дундаж	2011 онд	2012 онд	5 жилийн дундаж	2011 онд	2012 онд	5 жилийн дундаж
01. Архангай	487	501	510	129	112	121	28	18	23
02. Баян-Өлгий	478	441	500	115	124	108	30	37	29
03. Баянхонгор	487	463	494	151	143	159	47	36	39
04. Булган	294	324	311	70	75	75	15	14	13
05. Говь-Алтай	304	296	326	108	102	113	18	15	20
06. Говьсүмбэр	78	98	72	12	16	15	6	8	7
07. Дархан-Уул	571	579	560	122	93	106	56	34	42
08. Дорноговь	377	347	338	75	66	78	22	27	28
09. Дорнод	492	499	493	134	146	137	32	30	33
10. Дундговь	237	232	249	36	43	45	14	14	14
11. Завхан	460	447	453	98	108	106	23	24	22
12. Орхон	560	537	538	95	107	91	31	35	31
13. Өвөрхангай	686	680	674	181	183	186	59	54	55
14. Өмнөговь	323	292	299	97	67	80	25	26	22
15. Сүхбаатар	362	327	334	82	74	66	27	16	17
16. Сэлэнгэ	493	542	521	61	63	70	12	15	13
17. Төв	439	441	427	73	68	70	31	32	24
18. Увс	450	480	484	93	84	102	27	23	24
19. Ховд	404	385	398	105	99	105	18	13	13
20. Хөвсгөл	885	836	843	202	194	191	65	44	49
21. Хэнтий	389	406	388	87	90	90	32	30	28
Аймгийн дүн	9256	9153	9212	2126	2057	2114	618	545	546
22. Улаанбаатар	7871	7770	7161	2050	2113	1984	468	514	462
Улсын дүн	17127	16923	16373	4176	4170	4098	1086	1059	1008

Аймаг хот	B15-19 Вирүст хепатит/Viral hepatitis							B15 Вирүст хепатит A / Acute hepatitis A								
	Өвчлөл			10000 хүн амд				Нас баралт	Өвчлөл			10000 хүн амд				Нас баралт
	2011 онд	2012 онд	5 жилийн дундаж	2011 онд	2012 онд	5 жилийн дундаж	2011 онд		2012 онд	5 жилийн дундаж	2011 онд	2012 онд	5 жилийн дундаж			
01. Архангай	529	281	305	57.7	30.7	41.0	0	509	265	288	55.5	28.9	38.8	0		
02. Баян-Өлгий	217	64	247	21.5	6.3	30.4	0	217	64	247	21.5	6.3	30.4	0		
03. Баянхонгор	679	120	385	79.8	14.1	56.5	0	644	96	361	75.6	11.3	53.1	0		
04. Булган	488	209	251	77.9	33.4	50.9	1	481	201	244	76.8	32.1	49.5	0		
05. Говь-Алтай	317	111	318	54.3	19.0	66.5	1	316	99	314	54.2	17.0	65.7	0		
06. Говьсүмбэр	103	15	60	74.8	10.9	57.1	0	96	10	53	69.7	7.3	50.4	0		
07. Дархан-Уул	473	277	328	51.6	30.2	45.8	1	433	241	286	47.2	26.3	39.9	0		
08. Дорноговь	349	107	244	58.6	18.0	53.0	1	325	85	219	54.6	14.3	47.6	0		
09. Дорнод	1020	201	418	138.6	27.3	71.0	0	982	166	390	133.4	22.5	66.3	0		
10. Дундговь	348	178	150	75.1	38.4	39.1	0	328	162	139	70.8	35.0	36.3	0		
11. Завхан	387	238	299	50.4	31.0	46.7	1	381	237	297	49.6	30.8	46.4	0		
12. Орхон	610	227	342	71.1	26.5	51.8	0	568	186	299	66.2	21.7	45.3	0		
13. Өвөрхангай	715	338	382	60.9	28.8	40.8	0	681	318	354	58.0	27.1	37.8	0		
14. Өмнөговь	260	293	199	51.0	57.4	51.0	0	230	273	184	45.1	53.5	47.1	0		
15. Сүхбаатар	160	112	218	29.1	20.4	49.4	0	159	103	215	28.9	18.7	48.6	0		
16. Сэлэнгэ	406	333	287	38.1	31.3	34.8	1	381	309	267	35.8	29.0	32.4	0		
17. Төв	444	144	236	49.2	16.0	33.6	1	443	139	231	49.1	15.4	33.0	0		
18. Увс	815	232	350	104.2	29.7	54.8	0	792	200	327	101.3	25.6	51.2	0		
19. Ховд	478	176	331	54.1	19.9	46.5	0	473	169	327	53.5	19.1	46.0	0		
20. Хөвсгөл	718	248	583	57.6	19.9	58.8	0	682	219	555	54.7	17.6	56.0	0		
21. Хэнтий	390	234	327	54.4	32.6	56.9	0	389	229	323	54.2	31.9	56.4	0		
Аймгийн дүн	9906	4138	6261	60.8	25.4	48.3	7	9510	3771	5922	58.4	23.1	45.6	0		
22. Улаанбаатар	4766	2718	3318	41.4	23.6	38.2	7	4102	2121	2640	35.6	18.4	30.4	0		
Улсын дүн	14672	6856	9579	52.8	24.7	44.2	14	13612	5892	8561	49.0	21.2	39.5	0		

Аймаг хот	A80 Цочмог полиомиелит /Acute poliomyelitis							B08.4 Гар, хөл, амны өвчин / Hand, foot and mouth disease								
	Өвчлөл			10000 хүн амд				Нас баралт	Өвчлөл			10000 хүн амд				Нас баралт
	2011 онд	2012 онд	5 жилийн дундаж	2011 онд	2012 онд	5 жилийн дундаж	2011 онд		2012 онд	5 жилийн дундаж	2011 онд	2012 онд	5 жилийн дундаж			
01. Архангай	0	0	0	0.0	0.0	0.0	0	13	1	15	1.4	0.1	2.0	0		
02. Баян-Өлгий	0	0	0	0.0	0.0	0.0	0	0	0	0	0.0	0.0	0.0	0		
03. Баянхонгор	0	0	0	0.0	0.0	0.0	0	17	1	20	2.0	0.1	3.0	0		
04. Булган	0	0	0	0.0	0.0	0.0	0	5	1	11	0.8	0.2	2.2	0		
05. Говь-Алтай	0	0	0	0.0	0.0	0.0	0	37	3	11	6.3	0.5	2.2	0		
06. Говьсүмбэр	0	0	0	0.0	0.0	0.0	0	0	0	12	0.0	0.0	11.3	0		
07. Дархан-Уул	0	0	0	0.0	0.0	0.0	0	11	1	12	1.2	0.1	1.7	0		
08. Дорноговь	0	0	0	0.0	0.0	0.0	0	38	0	59	6.4	0.0	12.7	0		
09. Дорнод	0	0	0	0.0	0.0	0.0	0	10	0	209	1.4	0.0	35.4	0		
10. Дундговь	0	0	0	0.0	0.0	0.0	0	20	3	13	4.3	0.6	3.3	0		
11. Завхан	0	0	0	0.0	0.0	0.0	0	4	2	4	0.5	0.3	0.6	0		
12. Орхон	0	0	0	0.0	0.0	0.0	0	2	1	10	0.2	0.1	1.6	0		
13. Өвөрхангай	0	0	0	0.0	0.2	0.0	0	18	0	28	1.5	0.0	3.0	0		
14. Өмнөговь	0	0	0	0.0	0.0	0.0	0	44	3	17	8.6	0.6	4.3	0		
15. Сүхбаатар	0	0	0	0.0	0.0	0.0	0	12	1	76	2.2	0.2	17.2	0		
16. Сэлэнгэ	0	0	0	0.0	0.0	0.0	0	0	0	28	0.0	0.0	3.4	0		
17. Төв	0	0	0	0.0	0.0	0.0	0	41	9	64	4.5	1.0	9.1	0		
18. Увс	0	0	0	0.0	0.0	0.0	0	10	0	11	1.3	0.0	1.7	0		
19. Ховд	0	0	0	0.0	0.0	0.0	0	2	0	0	0.2	0.0	0.1	0		
20. Хөвсгөл	0	0	0	0.0	0.0	0.0	0	39	1	16	3.1	0.1	1.6	0		
21. Хэнтий	0	0	0	0.0	0.0	0.0	0	20	1	60	2.8	0.1	10.5	0		
Аймгийн дүн	0	0	0	0.0	0.0	0.0	0	343	28	675	2.1	0.2	5.2	0		
22.Улаанбаатар	0	0	0	0.0	0.0	0.0	0	699	377	826	6.1	3.3	9.5	0		
Улсын дүн	0	0	0	0.0	0.0	0.0	0	1042	405	1501	3.7	1.5	6.9	0		

**Амбулатори, стационарын тусламж, үйлчилгээний зарим үзүүлэлтүүд
2012 оны жилийн эцсийн байдлаар**

Аймаг хот	Бүгд үзлэг \12 сар\	Үүнээс					Эмчлэгдсэн хүний тоо	Стационарын ор хоног	Дундаж ор хоног	Бүртгэгдсэн бүх өвчлөл		
		Урьдчилан сэргийлэх үзлэг	Өвчний учир	Идэвхтэй хяналт	Гэрийн идэвхтэй	Гэрийн дуудлагаар				2011 онд	2012 онд	5 жилийн дундаж
01. Архангай	23546	8685	9900	1663	2579	719	21399	162788	7.6	41576	43675	37612
02. Баян-Өлгий	34187	7984	16328	3141	4392	2342	24019	199355	8.3	15885	16391	13305
03. Баянхонгор	29227	13165	8571	1812	5178	501	19458	146639	7.5	54507	46063	44165
04. Булган	18774	7390	8904	1087	689	704	13150	104504	7.9	10068	12949	12983
05. Говь-Алтай	28985	7847	15497	1359	3467	815	14305	107897	7.5	25321	24003	23372
06. Говьсүмбэр	11615	3974	4712	1553	1316	60	4526	33996	7.5	12050	7984	9480
07. Дархан-Уул	55220	22560	17993	4248	9921	498	23292	187152	8.0	45663	45876	44489
08. Дорноговь	31615	13369	10495	3513	3586	652	13270	99187	7.5	22378	23624	20131
09. Дорнод	29713	11780	7919	3877	4661	1476	17495	143209	8.2	33235	34578	32305
10. Дундговь	12032	4229	5491	1397	559	356	10871	87194	8.0	9596	9066	7927
11. Завхан	34987	16571	12246	2077	2807	1286	17827	150303	8.4	11769	24025	13816
12. Орхон	45754	14967	16726	7039	6747	275	19102	153465	8.0	22039	19161	20765
13. Өвөрхангай	28461	6908	12557	3858	4157	981	22205	171088	7.7	50641	46444	48761
14. Өмнөговь	21530	7263	8961	3972	1086	248	10403	72602	7.0	34076	35756	28593
15. Сүхбаатар	20316	8375	7081	2933	1353	574	12291	103508	8.4	12627	14655	15111
16. Сэлэнгэ	30112	10662	10548	5636	2867	399	22131	178014	8.0	30404	27240	26468
17. Төв	19897	7301	9509	1103	1145	839	15436	125301	8.1	55923	44983	46350
18. Увс	31195	10903	15024	2076	2240	952	19211	135993	7.1	27347	28442	26517
19. Ховд	39105	11689	12563	4877	8968	1008	21509	163920	7.6	33158	29213	20724
20. Хөвсгөл	55023	20633	19129	4053	9395	1813	26696	185250	6.9	25405	43832	36841
21. Хэнтий	27843	9697	12409	2788	2052	897	16577	127054	7.7	27644	24606	22837
Аймгийн дүн	629137	225952	242563	64062	79165	17395	365173	2838419	7.8	601312	602566	552552
22.Улаанбаатар	788017	233102	404720	59956	85977	4262	353377	2798752	7.9	393526	516558	395310
Улсын дүн	1417154	459054	647283	124018	165142	21657	718550	5637171	7.8	994838	1119124	947862

Халдварт өвчин 2012 оны жилийн эцсийн байдлаар

26

Аймаг хот	Бүртгэгдсэн бүх халдварт өвчлөл						
	Өвчлөл			10000 хүн амд			Нас баралт
	2011 онд	2012 онд	5 жилийн дундаж	2011 онд	2012 онд	5 жилийн дундаж	
01. Архангай	963	743	714	105.1	81.1	96.1	0
02. Баян-Өлгий	469	299	700	46.5	29.7	86.1	0
03. Баянхонгор	1821	1244	1692	213.9	146.1	248.5	3
04. Булган	1076	802	975	171.8	128.0	197.6	3
05. Говь-Алтай	662	427	700	113.5	73.2	146.3	1
06. Говьсүмбэр	290	198	239	210.6	143.8	228.0	0
07. Дархан-Уул	1274	1035	1184	138.9	112.8	165.2	4
08. Дорноговь	1228	1014	1154	206.3	170.3	250.8	2
09. Дорнод	2326	2234	2143	316.0	303.5	364.0	6
10. Дундговь	655	438	385	141.4	94.6	100.1	0
11. Завхан	927	696	761	120.6	90.6	118.9	2
12. Орхон	1067	813	910	124.4	94.8	137.6	9
13. Өвөрхангай	1306	962	1150	111.2	81.9	122.7	2
14. Өмнөговь	1040	536	532	203.9	105.1	136.4	0
15. Сүхбаатар	652	715	840	118.5	130.0	190.0	0
16. Сэлэнгэ	1135	942	1136	106.5	88.4	137.8	7
17. Төв	967	854	765	107.2	94.7	109.0	3
18. Увс	1195	621	819	152.8	79.4	128.2	2
19. Ховд	875	1363	928	99.0	154.2	130.4	1
20. Хөвсгөл	1673	1248	2077	134.3	100.2	209.5	0
21. Хэнтий	1283	993	1170	178.8	138.4	204.1	0
Аймгийн дүн	22884	18177	20972	140.5	111.6	161.6	45
22. Улаанбаатар	19955	25128	21062	173.3	218.2	242.3	104
Улсын дүн	42839	43305	42034	154.1	155.7	194.0	149

Аймаг хот	Бактерийн гаралтай бусад хоолны хордлого/ A05 Other bacterial foodborne intoxications/							Халдварын гаралтай гастроэнтерит ба суулга/ A09 Diarrhoea infection						
	Өвчлөл			10000 хүн амд			Нас баралт	Өвчлөл			10000 хүн амд			Нас баралт
	2011 онд	2012 онд	5 жилийн дундаж	2011 онд	2012 онд	5 жилийн дундаж		2011 онд	2012 онд	5 жилийн дундаж	2011 онд	2012 онд	5 жилийн дундаж	
01. Архангай	0	0	4	0.0	0.0	0.6	0	0	0	0	0.0	0.0	0.0	0
02. Баян-Өлгий	0	0	37	0.0	0.0	4.6	0	0	0	0	0.0	0.0	0.0	0
03. Баянхонгор	0	0	0	0.0	0.0	0.0	0	20	12	16	2.3	1.4	2.4	0
04. Булган	0	0	0	0.0	0.0	0.0	0	1	1	5	0.2	0.2	1.0	0
05. Говь-Алтай	0	0	0	0.0	0.0	0.0	0	4	23	5	0.7	3.9	1.1	0
06. Говьсүмбэр	0	0	0	0.0	0.0	0.0	0	0	0	0	0.0	0.0	0.0	0
07. Дархан-Уул	0	0	2	0.0	0.0	0.3	0	14	22	8	1.5	2.4	1.1	0
08. Дорноговь	0	0	1	0.0	0.0	0.1	0	0	0	0	0.0	0.0	0.1	0
09. Дорнод	0	0	2	0.0	0.0	0.3	0	0	0	1	0.0	0.0	0.1	0
10. Дундговь	0	1	0	0.0	0.2	0.1	0	0	0	0	0.0	0.0	0.0	0
11. Завхан	0	0	0	0.0	0.0	0.0	0	0	0	0	0.0	0.0	0.0	0
12. Орхон	34	9	9	4.0	1.0	1.4	0	34	28	27	4.0	3.3	4.1	0
13. Өвөрхангай	0	41	12	0.0	3.5	1.3	0	0	0	0	0.0	0.0	0.0	0
14. Өмнөговь	89	27	24	17.4	5.3	6.1	0	0	0	0	0.0	0.0	0.0	0
15. Сүхбаатар	0	0	0	0.0	0.0	0.0	0	0	0	0	0.0	0.0	0.0	0
16. Сэлэнгэ	0	0	0	0.0	0.0	0.0	0	0	0	0	0.0	0.0	0.0	0
17. Төв	3	0	1	0.3	0.0	0.1	0	0	0	0	0.0	0.0	0.0	0
18. Увс	0	0	0	0.0	0.0	0.0	0	2	0	2	0.3	0.0	0.3	0
19. Ховд	0	0	34	0.0	0.0	4.8	0	0	0	0	0.0	0.0	0.0	0
20. Хөвсгөл	5	8	5	0.4	0.6	0.5	0	0	0	0	0.0	0.0	0.0	0
21. Хэнтий	0	0	0	0.0	0.0	0.0	0	0	0	0	0.0	0.0	0.0	0
Аймгийн дүн	131	86	131	0.8	0.5	1.0	0	75	86	65	0.5	0.5	0.5	0
22. Улаанбаатар	147	633	363	1.3	5.5	4.2	0	0	0	0	0.0	0.0	0.0	0
Улсын дүн	278	719	494	1.0	2.6	2.3	0	75	86	65	0.3	0.3	0.3	0

31

Аймаг хот	A02 Сальмонеллэз /Other salmonella infections							A03 Цусан суулга/Shigellosis								
	Өвчлөл			10000 хүн амд				Нас баралт	Өвчлөл			10000 хүн амд				Нас баралт
	2011 онд	2012 онд	5 жилийн дундаж	2011 онд	2012 онд	5 жилийн дундаж	2011 онд		2012 онд	5 жилийн дундаж	2011 онд	2012 онд	5 жилийн дундаж			
01. Архангай	1	7	9	0.1	0.8	1.2	0	37	36	34	4.0	3.9	4.6	0		
02. Баян-Өлгий	0	0	0	0.0	0.0	0.0	0	0	1	2	0.0	0.1	0.2	0		
03. Баянхонгор	0	0	0	0.0	0.0	0.0	0	0	0	0	0.0	0.0	0.0	0		
04. Булган	0	0	0	0.0	0.0	0.0	0	0	4	4	0.0	0.6	0.8	0		
05. Говь-Алтай	0	0	0	0.0	0.0	0.0	0	13	6	11	2.2	1.0	2.3	0		
06. Говьсүмбэр	0	0	0	0.0	0.0	0.0	0	14	25	21	10.2	18.2	20.2	0		
07. Дархан-Уул	4	3	3	0.4	0.3	0.5	0	0	0	7	0.0	0.0	1.0	0		
08. Дорноговь	0	0	0	0.0	0.0	0.1	0	40	40	60	6.7	6.7	13.0	0		
09. Дорнод	10	14	8	1.4	1.9	1.3	0	34	27	17	4.6	3.7	3.0	0		
10. Дундговь	19	0	4	4.1	0.0	1.1	0	0	1	1	0.0	0.2	0.3	0		
11. Завхан	0	0	0	0.0	0.0	0.0	0	75	15	54	9.8	2.0	8.5	0		
12. Орхон	0	0	0	0.0	0.0	0.0	0	17	22	23	2.0	2.6	3.5	0		
13. Өвөрхангай	1	0	1	0.1	0.0	0.1	0	18	19	47	1.5	1.6	5.0	0		
14. Өмнөговь	0	0	0	0.0	0.0	0.0	0	15	17	27	2.9	3.3	6.9	0		
15. Сүхбаатар	0	5	2	0.0	0.9	0.4	0	2	10	13	0.4	1.8	2.9	0		
16. Сэлэнгэ	0	1	1	0.0	0.1	0.1	0	28	14	57	2.6	1.3	6.9	0		
17. Төв	0	0	0	0.0	0.0	0.1	0	26	8	25	2.9	0.9	3.5	0		
18. Увс	1	0	0	0.1	0.0	0.1	0	4	4	5	0.5	0.5	0.7	0		
19. Ховд	1	0	2	0.1	0.0	0.3	0	1	3	7	0.1	0.3	1.0	0		
20. Хөвсгөл	3	3	5	0.2	0.2	0.5	0	46	40	51	3.7	3.2	5.1	0		
21. Хэнтий	1	1	0	0.1	0.1	0.1	0	43	33	64	6.0	4.6	11.2	0		
Аймгийн дүн	41	34	38	0.3	0.2	0.3	0	413	325	529	2.5	2.0	4.1	0		
22. Улаанбаатар	77	78	102	0.7	0.7	1.2	0	1707	1726	2086	14.8	15.0	24.0	0		
Улсын дүн	118	112	140	0.4	0.4	0.6	0	2120	2051	2615	7.6	7.4	12.1	0		

Бүртгэгдсэн бүх халдварт өвчлөл, 2012 оны жилийн эцсийн байдлаар

Халдварт өвчин /ӨОУА 10 нэршлээр	Өвчлөл /бодит тоогоор /			10000 хүн амд			Нас баралт 2012 он
	2011 онд	2012 онд	5 жилийн дундаж	2011 онд	2012 онд	5 жилийн дундаж	
1 Холер (A00)	0	0	0	0.0	0.0	0.0	0
2 Балнад(A01)	2	0	3	0.0	0.0	0.0	0
3 Сальмонеллэз (A02)	118	112	140	0.4	0.4	0.6	0
4 Цусан суулга (A03)	2120	2051	2615	7.6	7.4	12.1	0
5 Бактерийн гаралтай хоолны хордлого	278	719	494	1.0	2.6	2.3	0
6 Суулгалт халдвар (A09)	75	86	65	0.3	0.3	0.3	0
7 Сүрьеэ (A15-A19)	3985	3944	4117	14.3	14.2	19.0	121
8 Тарваган тахал (A20)	1	0	1	0.0	0.0	0.0	0
9 Хүний боом өвчин (A22)	29	2	19	0.1	0.0	0.1	0
10 Бруцеллэз (A23)	384	458	390	1.4	1.6	1.8	0
11 Татран (A35)	0	0	1	0.0	0.0	0.0	0
12 Сахуу (A 36)	0	0	0	0.0	0.0	0.0	0
13 Хөхүүл ханиад (A37)	0	0	0	0.0	0.0	0.0	0
14 Улаан эсэргэнэ (A38)	68	89	44	0.2	0.3	0.2	0
15 Менингококкт халдвар (A39)	20	28	37	0.1	0.1	0.2	2
16 Ёлом (A46)	169	201	170	0.6	0.7	0.8	2
17 Хийт үхжил (A48)	0	0	0	0.0	0.0	0.0	0
18 Тэмбүү (A50-A53)	4268	4954	4610	15.3	17.8	21.3	8
19 Гонококкт халдвар (A54)	5159	5351	5748	18.6	19.2	26.5	0
20 Трихомониаз (A59)	4000	4158	5015	14.4	15.0	23.1	0
21 Хачигт боррелиоз (A69)	8	7	5	0.0	0.0	0.0	0

Халдварт өвчин /ӨОУА 10 нэршлээр	Өвчлөл /бодит тоогоор/			10000 хүн амд			Нас баралт 2012 он
	2011 онд	2012 онд	5 жилийн дундаж	2011 онд	2012 онд	5 жилийн дундаж	
22 Хачигт рикеттсиоз (A77)	56	28	50	0.2	0.1	0.2	0
23 Цочмог полиомиелит (A80)	0	0	0	0.0	0.0	0.0	0
24 Галзуу (A82)	1	0	0	0.0	0.0	0.0	0
25 Хачигт энцефалит (A84)	13	6	9	0.0	0.0	0.0	0
26 Салхин цэцэг (B01)	3097	2806	2177	11.1	10.1	10.0	2
27 Улаанбурхан (B05)	0	0	7	0.0	0.0	0.0	0
28 Улаанууд (B06)	16	215	84	0.1	0.8	0.4	0
29 Халдварт эритем (B08.3)	2	11	3	0.0	0.0	0.0	0
30 Энтеро вируст халдвар (B08.4)	1042	405	1501	3.7	1.5	6.9	0
31 Вируст хепатит (B15-B19)	14672	6856	9579	52.8	24.7	44.2	14
Вируст хепатит (A)	13612	5892	8561	49.0	21.2	39.5	0
Вируст хепатит (B)	749	632	758	2.7	2.3	3.5	0
Вируст хепатит (C)	152	167	147	0.5	0.6	0.7	0
32 ХДХВ/ДОХ (B20-B24)	17	27	18	0.1	0.1	0.1	0
33 Гахай хавдар (B26)	1016	9060	2630	3.7	32.6	12.1	0
34 Мөөгөнцөртөх (B35-B49)	2204	1722	2473	7.9	6.2	11.4	0
35 Нярайн үжил (P36)	19	9	26	0.1	0.0	0.1	0
36 АЦХАХ/SARS	0	0	0	0.0	0.0	0.0	0
37 Бүгд	42839	43305	42034	154.1	155.7	194.0	149

1. Гэдэсний халдварт өвчин

Аймаг хот	A00 Холер /Cholerae/							A01 Балнад/Typhoid and paratyphoid fevers								
	Өвчлөл			10000 хүн амд				Нас баралт	Өвчлөл			10000 хүн амд				Нас баралт
	2011 онд	2012 онд	5 жилийн дундаж	2011 онд	2012 онд	5 жилийн дундаж	2011 онд		2012 онд	5 жилийн дундаж	2011 онд	2012 онд	5 жилийн дундаж			
01. Архангай	0	0	0	0.0	0.0	0.0	0	0	0	0	0.0	0.0	0.0	0		
02. Баян-Өлгий	0	0	0	0.0	0.0	0.0	0	0	0	0	0.0	0.0	0.0	0		
03. Баянхонгор	0	0	0	0.0	0.0	0.0	0	0	0	0	0.0	0.0	0.0	0		
04. Булган	0	0	0	0.0	0.0	0.0	0	0	0	0	0.0	0.0	0.0	0		
05. Говь-Алтай	0	0	0	0.0	0.0	0.0	0	0	0	0	0.0	0.0	0.0	0		
06. Говьсүмбэр	0	0	0	0.0	0.0	0.0	0	0	0	0	0.0	0.0	0.0	0		
07. Дархан-Уул	0	0	0	0.0	0.0	0.1	0	0	1	0.0	0.0	0.1	0			
08. Дорноговь	0	0	0	0.0	0.0	0.0	0	0	0	0.0	0.0	0.0	0			
09. Дорнод	0	0	0	0.0	0.0	0.0	0	0	0	0.0	0.0	0.0	0			
10. Дундговь	0	0	0	0.0	0.0	0.0	0	0	0	0.0	0.0	0.0	0			
11. Завхан	0	0	0	0.0	0.0	0.0	0	0	0	0.0	0.0	0.0	0			
12. Орхон	0	0	0	0.0	0.0	0.0	0	0	0	0.0	0.0	0.0	0			
13. Өвөрхангай	0	0	0	0.0	0.0	0.0	0	0	0	0.0	0.0	0.0	0			
14. Өмнөговь	0	0	0	0.0	0.0	0.0	0	0	0	0.0	0.0	0.0	0			
15. Сүхбаатар	0	0	0	0.0	0.0	0.0	0	0	0	0.0	0.0	0.0	0			
16. Сэлэнгэ	0	0	0	0.0	0.0	0.0	0	0	0	0.0	0.0	0.0	0			
17. Төв	0	0	0	0.0	0.0	0.1	0	1	1	0.1	0.0	0.1	0			
18. Увс	0	0	0	0.0	0.0	0.0	0	0	0	0.0	0.0	0.0	0			
19. Ховд	0	0	0	0.0	0.0	0.0	0	0	0	0.0	0.0	0.0	0			
20. Хөвсгөл	0	0	0	0.0	0.0	0.0	0	0	0	0.0	0.0	0.0	0			
21. Хэнтий	0	0	0	0.0	0.0	0.0	0	0	0	0.0	0.0	0.0	0			
Аймгийн дүн	0	0	0	0.0	0.0	0.0	0	1	2	0.0	0.0	0.0	0			
22.Улаанбаатар	0	0	0	0.0	0.0	0.0	0	1	1	0.0	0.0	0.0	0			
Улсын дүн	0	0	0	0.0	0.0	0.0	0	2	3	0.0	0.0	0.0	0			