



Засгийн Газрын Хэрэгжүүлэгч Агентлаг  
Эрүүл Мэндийн Газар

# Эрүүл мэндийн статистикийн мэдээлэл

2011 оны эхний хагас  
жилийн байдлаар

Засгийн Газрын Хэрэгжүүлэгч Агентлаг - Эрүүл Мэндийн Газрын Эрүүл мэндийн статистикийн хэлтсээс эрхлэн гаргав.

*Шуудангийн хаяг:* 14210 Улаанбаатар, Сүхбаатар дүүрэг,  
Энхтайваны гудамж 13в байр  
E-mail: admin@doh.gov.mn, www.doh.gov.mn

*Факс:* 976-11-320633

*Утас:* 7011-1485  
7012-8801

Эрхлэгч: Ш.Энхбат  
Засгийн газрын хэрэгжүүлэгч агентлаг-  
Эрүүл мэндийн газрын дарга  
/Анагаахын шинжлэх ухааны доктор/

Мэдээ нэгтгэсэн, хянасан: С.Ариунтуяа  
Эрүүл мэндийн статистикийн  
хэлтсийн даргын албан үүргийг  
түр орлон гүйцэтгэгч

Хэвлэлийн эх бэлтгэсэн: Д.Уранчимэг  
Оператор

Аймаг хот	B36-B49 Мөөгөнцөр / Mucoses/						P36 Нярайн бактёрт үжил / Bacterial sepsis of newborn						
	Өвчлөл			10000 хүн амд			Өвчлөл			10000 хүн амд			
	2010 онд	2011 онд	5 жилийн дундаж	2010 онд	2011 онд	5 жилийн дундаж	2010 онд	2011 онд	5 жилийн дундаж	2010 онд	2011 онд	5 жилийн дундаж	
	Легенд	Легенд	Легенд	Легенд	Легенд	Легенд	Легенд	Легенд	Легенд	Легенд	Легенд	Легенд	
01. Архангай	3	23	7	0.3	2.5	1.0	0	1	3	2	0.1	0.3	0.2
02. Баян-Өлгий	0	0	0	0.0	0.0	0.0	0	0	0	0	0.0	0.0	0.0
03. Баянхонгор	46	21	79	5.4	2.5	11.7	0	0	0	0	0.0	0.0	0.0
04. Булган	12	14	10	1.9	2.2	2.1	0	0	0	0	0.0	0.0	0.0
05. Говь-Алтай	0	0	0	0.0	0.0	0.0	0	0	0	0	0.0	0.0	0.0
06. Говьсүмбэр	1	0	2	0.8	0.0	1.9	0	0	0	0	0.0	0.0	0.0
07. Дархан-Уул	51	52	44	5.7	5.7	6.2	0	0	0	0	0.0	0.0	0.0
08. Дорноговь	10	5	29	1.7	0.8	6.5	0	0	0	0	0.0	0.0	0.0
09. Дорнод	36	7	46	4.9	1.0	7.8	0	0	0	0	0.0	0.0	0.0
10. Дундговь	0	0	0	0.0	0.0	0.0	0	0	0	0	0.0	0.0	0.0
11. Завхан	1	26	32	0.1	3.4	5.0	0	4	0	1	0.5	0.0	0.1
12. Орхон	17	24	50	2.0	2.8	7.7	0	0	0	0	0.0	0.0	0.0
13. Өвөрхангай	0	0	12	0.0	0.0	1.3	0	4	0	4	0.3	0.0	0.4
14. Өмнөговь	1	0	0	0.2	0.0	0.1	0	0	0	0	0.0	0.0	0.0
15. Сүхбаатар	2	17	10	0.4	3.1	2.3	0	0	0	0	0.0	0.0	0.0
16. Сэлэнгэ	0	0	0	0.0	0.0	0.0	0	0	0	0	0.0	0.0	0.0
17. Төв	26	10	7	2.9	1.1	1.0	0	0	0	0	0.0	0.0	0.0
18. Увс	15	21	15	1.9	2.7	2.4	0	0	2	0	0.0	0.3	0.1
19. Хөвд	15	0	23	1.7	0.0	3.2	0	0	0	0	0.0	0.0	0.0
20. Хөвсгөл	15	0	50	1.2	0.0	5.0	0	0	0	0	0.0	0.0	0.0
21. Хэнтий	13	0	3	1.8	0.0	0.5	0	0	0	0	0.0	0.0	0.0
<b>Аймгийн дүн</b>	<b>264</b>	<b>220</b>	<b>420</b>	<b>1.6</b>	<b>1.4</b>	<b>3.2</b>	<b>0</b>	<b>9</b>	<b>5</b>	<b>7</b>	<b>0.1</b>	<b>0.0</b>	<b>0.1</b>
<b>22. Улаанбаатар</b>	<b>2238</b>	<b>653</b>	<b>713</b>	<b>20.1</b>	<b>5.7</b>	<b>8.4</b>	<b>0</b>	<b>24</b>	<b>9</b>	<b>8</b>	<b>0.2</b>	<b>0.1</b>	<b>0.1</b>
<b>Улсын дүн</b>	<b>2502</b>	<b>873</b>	<b>1133</b>	<b>9.1</b>	<b>3.1</b>	<b>5.3</b>	<b>0</b>	<b>33</b>	<b>14</b>	<b>15</b>	<b>0.1</b>	<b>0.1</b>	<b>0.1</b>

### Эх хүүхдийн эрүүл мэнд /2011 оны эхний хагас жилийн байдлаар/

#### Төрөлт

2011 оны эхний хагас жилд нийт 33694 эх амаржсан нь өнгөрсөн оны мөн үеэс 265 төрөлтөөр буюу 0.8 хувиар нэмэгдсэн байна. Энэ жилийн тухайн сараас төрөлтийн тоо нэмэгдэж, Улаанбаатар хотод 809, Ховд аймагт 94, Дорнод аймагт 48, Баянхонгор аймагт 45, Өмнөговь аймагт 40, Сүхбаатар аймагт 33, Орхон 19, Архангай аймагт 18, Хэнтий аймагт 11 төрөлтөөр тус тус нэмэгджээ.

Улсын хэмжээнд амьд төрсөн 33859 хүүхдийн 51.6 хувь нь эрэгтэй, 48.4 хувь нь эмэгтэй байна. Амьд төрсөн хүүхдийн 4.4 хувь нь бага жинтэй буюу 2500 гр-аас доош жинтэй төржээ. Төрөөд 1 цагийн дотор хөхөө амласан хүүхдийн хувь 92.5 байна. Энэ үзүүлэлт дараахь аймаг хотод аймаг, улсын дундажаас доогуур үзүүлэлттэй байна. Үүнд: Дархан-Уул /84.1/, Хэнтий /84.3/, Архангай /85.1/, Улаанбаатар хот /89.2/.

Амьгүй төрөлт 1000 нийт төрөлтөд 6.8 ногдож байна. 1000 нийт төрөлтөд ногдох амьгүй төрөлт Хөвсгөл /7.7/, Сүхбаатар /8.1/, Завхан /8.6/, Дорнод /8.9/, Говь-Алтай /12.0/, Ховд /13.0/, Баян-Өлгий /14.7/ байгаа нь улсын дундажаас өндөр үзүүлэлттэй байна.

#### Эхийн эндэгдэл

Энэ оны тухайн сард эхийн эндэгдлийн тохиолдол бүртгэгдээгүй байна. 2011 оны эхний хагас жилийн байдлаар нийт 17 эх эндэж 100000 амьд төрөлтөд 50.2 байна. Өнгөрсөн оны мөн үед эхийн эндэгдлийн 15 тохиолдол бүртгэгдэж 100000 амьд төрөлтөд 44.7 байсан байна. Байршлаар авч үзвэл орон нутагт эндсэн эхчүүдийн 30 хувь нь хөдөө, суманд эндсэн байна. Эхийн эндэгдлийг шалтгаанаар авч үзэхэд жирэмсэн үеийн хүндрэлээр- 6, төрсний дараах үеийн хүндрэлээр-2, төрөх үеийн хүндрэлээр-1, үр хөндөлтийн улмаас-1, вирүст хепатит өвчнөөр-1, сүрьеэ өвчний улмаас-1, бөөрний цочмог дутагдлаар-1, эрхтэн тогтолцооны эмгэг өвчний шалтгаанаар 4 эх тус тус эндсэн байна.

#### Нялхас болон 5 хүртэлх насны хүүхдийн эндэгдэл

Улсын хэмжээнд 2011 оны эхний 6 сарын байдлаар нялхасын эндэгдлийн 607 тохиолдол бүртгэгдсэн нь өнгөрсөн оны мөн үеэс 103 эндэгдлээр буюу 14.5 хувиар буурч, амьд төрсөн 1000 хүүхдэд 17.9 ногдож байна.

Нялхасын эндэгдлийн 59.8 хувийг нярайн эндэгдэл эзэлж байгаа бөгөөд 1000 амьд төрөлтөд 10.7 ногдож байна. Нэг хүртэлх насандаа эндсэн хүүхдийн 55.7 хувь нь эрэгтэй, 44.3 хувь нь эмэгтэй хүүхэд байна. 1000 амьд төрөлтөд ногдох нялхасын эндэгдлийн үзүүлэлт улс, аймгийн дундаж үзүүлэлтээс өндөр байна. Үүнд: Говь-Алтай /30.5/ Хөвсгөл /27.2/.

**Эх, хүүхдийн эрүүл мэндийн үзүүлэлт 2011 оны эхний 6 сарын байдлаар**

Аймаг хот	Төрсөн эхийн тоо		Амьд төрсөн хүүхэд		Амьгүй төрсөн хүүхэд	
	2010 онд	2011 онд	2010 онд	2011 онд	2010 онд	2011 онд
	01. Архангай	987	1005	988	1011	8
02. Баян-Өлгий	1244	1210	1226	1206	29	18
03. Баянхонгор	978	1023	981	1028	6	7
04. Булган	514	475	517	478	1	3
05. Говь-Алтай	659	652	658	656	5	8
06. Говьсүмбэр	182	174	180	175	2	0
07. Дархан-Уул	1278	1214	1282	1221	4	4
08. Дорноговь	643	625	648	627	4	5
09. Дорнод	953	1001	953	1001	9	9
10. Дундговь	470	377	472	377	3	3
11. Завхан	887	695	884	695	8	6
12. Орхон	1167	1186	1175	1197	7	6
13. Өвөрхангай	1390	1209	1387	1206	14	11
14. Өмнөговь	573	613	579	616	1	1
15. Сүхбаатар	576	609	583	611	3	5
16. Сэлэнгэ	992	935	1001	939	3	3
17. Төв	484	443	491	441	1	4
18. Увс	1018	901	1018	964	13	5
19. Ховд	1052	1146	1053	1137	8	15
20. Хөвсгөл	1542	1541	1546	1543	13	12
21. Хэнтий	734	745	735	750	2	4
<b>Аймгийн дүн</b>	<b>18323</b>	<b>17779</b>	<b>18357</b>	<b>17879</b>	<b>144</b>	<b>134</b>
22. Улаанбаатар	15106	15915	15209	15980	94	99
<b>Улсын дүн</b>	<b>33429</b>	<b>33694</b>	<b>33566</b>	<b>33859</b>	<b>238</b>	<b>233</b>

**5. Бусад халдварт өвчнүүд**

Аймаг хот	A46 Ёлом/ Erysipelas						B08.4 Энтеновируст тууралттай цэврүүт фарингит / Hand, foot and mouth disease								
	Өвчлөл		10000 хүн амд		10000 хүн амд		Өвчлөл		10000 хүн амд		10000 хүн амд				
	2010 онд	2011 онд	2010 онд	2011 онд	2010 онд	2011 онд	2010 онд	2011 онд	2010 онд	2011 онд	2010 онд	2011 онд			
01. Архангай	1	1	2	0.1	0.1	0.2	0	0	8	0	10	0.9	0.0	1.3	0
02. Баян-Өлгий	0	0	0	0.0	0.0	0.0	0	0	0	0	0	0.0	0.0	0.0	0
03. Баянхонгор	0	3	3	0.0	0.4	0.5	0	0	17	0	13	2.0	0.0	1.9	0
04. Булган	1	1	2	0.2	0.2	0.4	0	0	17	1	6	2.7	0.2	1.3	0
05. Говь-Алтай	0	1	0	0.0	0.2	0.1	0	0	4	2	0	0.0	0.7	0.4	0
06. Говьсүмбэр	0	0	0	0.0	0.0	0.2	0	0	37	0	11	27.8	0.0	10.7	0
07. Дархан-Уул	0	1	1	0.0	0.1	0.1	0	0	5	0	8	0.6	0.0	1.1	0
08. Дорноговь	2	0	1	0.3	0.0	0.3	0	0	43	26	33	7.4	4.4	7.3	0
09. Дорнод	2	4	4	0.3	0.5	0.7	0	0	580	3	158	78.8	0.4	26.8	0
10. Дундговь	0	0	0	0.0	0.0	0.1	0	0	17	3	7	3.6	0.6	1.8	0
11. Завхан	1	0	0	0.1	0.0	0.0	0	0	2	1	2	0.3	0.1	0.4	0
12. Орхон	0	0	0	0.0	0.1	0.1	0	0	23	1	10	2.8	0.1	1.5	0
13. Өвөрхангай	0	0	1	0.0	0.0	0.1	0	0	18	0	20	1.5	0.0	2.1	0
14. Өмнөговь	0	0	0	0.0	0.0	0.0	0	0	14	0	5	2.8	0.0	1.2	0
15. Сүхбаатар	0	1	0	0.0	0.2	0.0	1	2	0	0	72	0.4	0.0	16.3	0
16. Сэлэнгэ	0	0	0	0.0	0.0	0.0	0	0	28	0	28	2.7	0.0	3.4	0
17. Төв	0	0	0	0.0	0.0	0.0	0	0	46	18	48	5.2	2.0	6.9	0
18. Увс	0	0	0	0.0	0.0	0.0	0	0	3	0	3	0.4	0.0	0.5	0
19. Ховд	0	0	1	0.0	0.0	0.1	0	0	0	0	0	0.0	0.0	0.0	0
20. Хөвсгөл	0	1	1	0.0	0.1	0.1	0	0	1	0	4	0.1	0.0	0.4	0
21. Хэнтий	0	1	0	0.0	0.1	0.1	0	0	118	3	52	16.5	0.4	9.1	0
<b>Аймгийн дүн</b>	<b>7</b>	<b>14</b>	<b>17</b>	<b>0.0</b>	<b>0.1</b>	<b>0.1</b>	<b>1</b>	<b>1</b>	<b>979</b>	<b>60</b>	<b>492</b>	<b>6.0</b>	<b>0.4</b>	<b>3.8</b>	<b>0</b>
22. Улаанбаатар	47	48	58	0.4	0.4	0.7	0	0	1017	216	475	9.1	1.9	5.6	0
<b>Улсын дүн</b>	<b>54</b>	<b>62</b>	<b>75</b>	<b>0.2</b>	<b>0.2</b>	<b>0.4</b>	<b>1</b>	<b>1</b>	<b>1996</b>	<b>276</b>	<b>967</b>	<b>7.3</b>	<b>1.0</b>	<b>4.5</b>	<b>0</b>

Аймаг хот	А82 Галзуу / Rabies						А69 Спирохетээр сэдээгдсэн бусад халдвар Lyme diseases								
	Өвчлөл			10000 хүн амд			Өвчлөл			10000 хүн амд					
	2010 онд	2011 онд	5 жилийн дундаж	2010 онд	2011 онд	5 жилийн дундаж	2010 онд	2011 онд	5 жилийн дундаж	2010 онд	2011 онд	5 жилийн дундаж			
	Нас баралт			Нас баралт			Нас баралт			Нас баралт					
01. Архангай	0	0	0,0	0,0	0,0	0,0	0	0	0	0,0	0,0	0,0	0	0	0
02. Баян-Өлгий	0	0	0,0	0,0	0,0	0,0	0	0	0	0,0	0,0	0,0	0	0	0
03. Баянхонгор	0	0	0,0	0,0	0,0	0,0	0	0	0	0,0	0,0	0,0	0	0	0
04. Булган	0	0	0,0	0,0	0,0	0,0	0	0	0	0,0	0,0	0,0	0	0	0
05. Говь-Алтай	0	0	0,0	0,0	0,0	0,0	0	0	0	0,0	0,0	0,0	0	0	0
06. Говьсүмбэр	0	0	0,0	0,0	0,0	0,0	0	0	0	0,0	0,0	0,0	0	0	0
07. Дархан-Уул	0	0	0,0	0,0	0,0	0,0	0	0	0	0,0	0,0	0,0	0	0	0
08. Дорноговь	0	0	0,0	0,0	0,0	0,0	0	0	0	0,0	0,0	0,0	0	0	0
09. Дорнод	0	0	0,0	0,0	0,0	0,0	0	0	0	0,0	0,0	0,0	0	0	0
10. Дундговь	0	0	0,0	0,0	0,0	0,0	0	0	0	0,0	0,0	0,0	0	0	0
11. Завхан	0	0	0,0	0,0	0,0	0,0	0	0	0	0,0	0,0	0,0	0	0	0
12. Орхон	0	0	0,0	0,0	0,0	0,0	0	0	0	0,0	0,0	0,0	0	0	0
13. Өвөрхангай	0	0	0,0	0,0	0,0	0,0	0	0	0	0,0	0,0	0,0	0	0	0
14. Өмнөговь	0	0	0,0	0,0	0,0	0,0	0	0	0	0,0	0,0	0,0	0	0	0
15. Сүхбаатар	0	0	0,0	0,0	0,0	0,0	0	0	0	0,0	0,0	0,0	0	0	0
16. Сэлэнгэ	0	0	0,0	0,0	0,0	0,0	0	0	0	0,0	0,0	0,0	0	0	0
17. Төв	0	0	0,0	0,0	0,0	0,0	0	0	0	0,0	0,0	0,0	0	0	0
18. Увс	0	0	0,0	0,0	0,0	0,0	0	0	0	0,0	0,0	0,0	0	0	0
19. Ховд	0	0	0,0	0,0	0,0	0,0	0	0	0	0,0	0,0	0,0	0	0	0
20. Хөвсгөл	0	0	0,0	0,0	0,0	0,0	0	0	0	0,0	0,0	0,0	0	0	0
21. Хэнтий	0	0	0,0	0,0	0,0	0,0	0	0	0	0,0	0,0	0,0	0	0	0
<b>АЙМГИЙН ДҮН</b>	0	1	0,0	0,0	0,0	0,0	0	0	0	0,0	0,0	0,0	0	0	0
22. Улаанбаатар	0	0	0,0	0,0	0,0	0,0	0	0	0	0,0	0,0	0,0	0	0	0
<b>Улсын дүн</b>	0	1	0,0	0,0	0,0	0,0	0	2	2	0,0	0,0	0,0	0	1	0

Увс /27.0/, Баян-Өлгий /26.5/, Завхан /24.5/, Баянхонгор /24.3/, Өвөрхангай /24.0/, Дорнод /23.0/, Сүхбаатар /21.3/, Ховд /21.1/

Тав хүртэлх насандаа 734 хүүхэд эндсэн нь 166 тохиолдлоор буурч амьд төрсөн 1000 хүүхдэд ногдох үзүүлэлт 21.7 байгаа нь 2010 оны мөн үеэс буурсан байна. /2010 оны эхний 6 сарын байдлаар 900 тохиолдол, амьд төрсөн 1000 хүүхдэд 26.8/

Тав хүртэлх насандаа эндсэн хүүхдийн 57.2 хувь нь эрэгтэй, 42.8 хувь нь эмэгтэй хүүхэд байна. 1000 амьд төрөлтөд ногдох эндэгдлийн үзүүлэлтээр дараах аймгууд улс, аймгийн дундаж үзүүлэлтээс өндөр байна. Үүнд: Баянхонгор/32.1/, Говь-Алтай/32.0/, Увс/31.1/, Баян-Өлгий/30.7/, Өвөрхангай/30.7/, Завхан/28.8/, Хөвсгөл/28.5/, Хэнтий/28.0/, Дорнод/28.0/, Архангай/26.7/, Ховд/25.5/

### Нялхас болон 5 хүртэлх насны хүүхдийн эндэгдлийн шалтгаан

2011 оны эхний хагас жилийн байдлаар нэг хүртэлх насандаа эндсэн хүүхдийн 51.3 хувь нь перинаталь үеийн эмгэгийн шалтгаанаар, 19.4 хувь нь амьсгалын тогтолцооны өвчнөөр, төрөлх гажиг, гаж хөгжил ба хромосомын эмгэг 12.1, өвчлөл ба нас баралтын гадны шалтгаан 6.5 хувь, 10.7 хувь нь бусад эрхтэн системийн тогтолцооны өвчний шалтгааны улмаас эндсэн байна. Хотод болон хөдөөд перинаталь үеийн эмгэгийн нас баралт тэргүүлэх шалтгаан болж байна. Нярайн эндэгдлийн шалтгаанд төрөх үеийн бүтэлт, нярайн амьсгалын гачаал болон нярайн тархины хямралын шалтгаан дийлэнхи хувийг эзэлж байна.

Тав хүртэлх насны хүүхдийн эндэгдэлд перинаталь үеийн эмгэгийн шалтгаан 43.6 хувь, амьсгалын тогтолцооны өвчний шалтгаан 21.7 хувь, гаж хөгжил ба хромосомын эмгэг 11.8 хувь, өвчлөл ба нас баралтын гадны шалтгаан 9.8 хувь, бусад өвчний шалтгаан 13.1 хувийг тус тус эзэлж байна.

### Хүснэгт 1. Нялхас болон 5 хүртэлх насны хүүхдийн эндэгдлийн шалтгаан, байршлаар, 2011 оны эхний 6 сарын байдлаар

	1 хүртэлх насны хүүхдийн эндэгдэл		5 хүртэлх насны хүүхдийн эндэгдэл	
	Хот%	Хөдөө%	Хот%	Хөдөө%
Амьсгалын тогтолцооны өвчин	11.9	24.0	13.9	26.2
Перинаталь үед үүссэн зарим	61.4	45.0	54.6	37.2
Төрөлх гажиг, гаж хөгжил ба хромосомын эмгэг	18.6	8.2	18.6	7.9
Нас баралтын гадны шалтгаан	0.9	9.9	2.1	14.5
Бусад эрхтэн тогтолцооны өвчин	7.2	12.8	10.8	14.0
Бүгд	100(244)	100(363)	100 (291)	100 (443)

**Эхийн эндэгдэл 2011 оны эхний 6 сарын байдлаар**

Аймаг хот	Нас барсан эх			Эхийн эндэгдэл /100000 амьд төрөлтөнд/		
	2010 онд	2011 онд	5 жилийн дундаж	2010 онд	2011 онд	5 жилийн дундаж
01. Архангай	0	0	0	0.0	0.0	0.0
02. Баян-Өлгий	1	1	2	81.6	82.9	158.5
03. Баянхонгор	0	0	1	0.0	0.0	103.5
04. Булган	0	0	0	0.0	0.0	0.0
05. Говь-Алтай	1	1	1	152.0	152.4	152.0
06. Говьсүмбэр	0	0	0	0.0	0.0	0.0
07. Дархан-Уул	0	0	0	0.0	0.0	0.0
08. Дорноговь	0	0	0	0.0	0.0	0.0
09. Дорнод	0	0	0	0.0	0.0	0.0
10. Дундговь	0	0	0	0.0	0.0	0.0
11. Завхан	1	1	1	113.1	143.9	118.5
12. Орхон	1	1	1	85.1	83.5	91.9
13. Өвөрхангай	0	3	1	0.0	248.8	76.0
14. Өмнөговь	0	0	0	0.0	0.0	0.0
15. Сүхбаатар	0	1	0	0.0	163.7	0.0
16. Сэлэнгэ	1	1	0	99.9	106.5	0.0
17. Төв	0	0	0	0.0	0.0	0.0
18. Увс	2	0	1	196.5	0.0	96.2
19. Ховд	1	0	1	95.0	0.0	92.9
20. Хөвсгөл	0	1	1	0.0	64.8	67.1
21. Хэнтий	0	0	0	0.0	0.0	0.0
<b>Аймгийн дүн</b>	<b>8</b>	<b>10</b>	<b>12</b>	<b>43.6</b>	<b>55.9</b>	<b>68.3</b>
22. Улаанбаатар	7	7	7	46.0	43.8	50.3
<b>Улсын дүн</b>	<b>15</b>	<b>17</b>	<b>18</b>	<b>44.7</b>	<b>50.2</b>	<b>57.2</b>

Аймаг хот	А84 Хачигт энцеофалит						А77 Хачигт рикеттиоз					
	Өвчлөл		10000 хүн амд		Нас баралт		Өвчлөл		10000 хүн амд		Нас баралт	
	2010 онд	2011 онд	5 жилийн дундаж	2010 онд	2011 онд	5 жилийн дундаж	2010 онд	2011 онд	5 жилийн дундаж	2010 онд	2011 онд	5 жилийн дундаж
01. Архангай	0	0	0.0	0.0	0	0	7	21	9	0.8	2.3	1.2
02. Баян-Өлгий	0	0	0.0	0.0	0	0	0	0	0	0.0	0.0	0.0
03. Баянхонгор	0	0	0.0	0.0	0	0	0	8	2	0.0	0.9	0.3
04. Булган	0	0	0.0	0.0	0	0	0	3	1	0.0	0.5	0.2
05. Говь-Алтай	0	0	0.0	0.0	0	0	0	0	4	0.0	0.0	0.9
06. Говьсүмбэр	0	0	0.0	0.0	0	0	0	0	0	0.0	0.0	0.0
07. Дархан-Уул	0	0	0.0	0.0	0	0	0	0	0	0.0	0.0	0.0
08. Дорноговь	0	0	0.0	0.0	0	0	0	0	0	0.0	0.0	0.0
09. Дорнод	0	0	0.0	0.0	0	0	2	4	2	0.3	0.5	0.3
10. Дундговь	0	0	0.0	0.0	0	0	0	0	0	0.0	0.0	0.0
11. Завхан	0	0	0.0	0.0	0	0	0	0	0	0.0	0.0	0.0
12. Орхон	0	0	0.0	0.0	0	0	0	0	0	0.0	0.1	0.0
13. Өвөрхангай	0	0	0.0	0.0	0	0	0	0	0	0.0	0.0	0.0
14. Өмнөговь	0	0	0.0	0.0	0	0	0	0	0	0.0	0.0	0.0
15. Сүхбаатар	0	0	0.0	0.0	0	0	0	0	0	0.0	0.0	0.0
16. Сэлэнгэ	1	1	0.1	0.1	0	0	0	0	0	0.0	0.1	0.0
17. Төв	0	0	0.0	0.0	0	0	0	1	0	0.0	0.1	0.0
18. Увс	0	0	0.0	0.0	0	0	0	0	0	0.0	0.0	0.0
19. Ховд	0	0	0.0	0.0	0	0	0	4	1	0.0	0.5	0.1
20. Хөвсгөл	0	0	0.0	0.0	0	0	0	2	2	0.0	0.2	0.2
21. Хэнтий	0	0	0.0	0.0	0	0	1	1	0	0.1	0.1	0.1
<b>Аймгийн дүн</b>	<b>1</b>	<b>1</b>	<b>0.0</b>	<b>0.0</b>	<b>0</b>	<b>0</b>	<b>10</b>	<b>45</b>	<b>22</b>	<b>0.1</b>	<b>0.3</b>	<b>0.2</b>
22. Улаанбаатар	0	2	0.0	0.0	0	0	1	4	9	0.0	0.0	0.1
<b>Улсын дүн</b>	<b>1</b>	<b>3</b>	<b>0.0</b>	<b>0.0</b>	<b>0</b>	<b>0</b>	<b>11</b>	<b>49</b>	<b>31</b>	<b>0.0</b>	<b>0.2</b>	<b>0.1</b>

#### 4.Зоонозын халдварт өвчнүүд

34

Аймаг хот	A22 Боом өвчин/ Anthrax						A23 Бруцеллез / Brucellosis										
	Өвчлөл			10000 хүн амд			Өвчлөл			10000 хүн амд							
	2010 онд	2011 онд	5 жилийн дундаж	2010 онд	2011 онд	5 жилийн дундаж	2010 онд	2011 онд	5 жилийн дундаж	2010 онд	2011 онд	5 жилийн дундаж					
	Төв	Өмнөговь	Дорнод	Дундговь	Завхан	Орхон	Өвөрхангай	Өмнөговь	Сүхбаатар	Сэлэнгэ	Төв	Увс	Ховд	Хөвсгөл	Хэнтий	Аймгийн дүн	Улаанбаатар
01. Архангай	0	0	1	0.0	0.0	0.1	0	0	16	22	0.0	1.7	2.9	0			
02. Баян-Өлгий	0	0	0	0.0	0.0	0.0	0	0	0	0	0.0	0.0	0.0	0			
03. Баянхонгор	0	1	0	0.0	0.1	0.0	0	23	7	0.0	2.7	1.1	0				
04. Булган	0	1	0	0.0	0.2	0.1	0	6	2	0.0	0.3	1.2	0				
05. Говь-Алтай	0	0	0	0.0	0.0	0.0	0	0	0	0.0	0.0	0.0	0				
06. Говьсүмбэр	0	0	0	0.0	0.0	0.0	0	0	0	0.0	0.0	0.2	0				
07. Дархан-Уул	0	0	0	0.0	0.0	0.0	0	6	7	4	0.7	0.8	0.6	0			
08. Дорноговь	0	0	0	0.0	0.0	0.0	0	3	3	7	0.5	0.5	1.6	0			
09. Дорнод	0	0	0	0.0	0.0	0.1	0	13	9	29	1.8	1.2	4.9	0			
10. Дундговь	0	0	0	0.0	0.0	0.0	0	0	0	0	0.0	0.0	0.0	0			
11. Завхан	0	0	0	0.0	0.0	0.0	0	17	4	0.0	2.2	0.6	0				
12. Орхон	0	0	0	0.0	0.0	0.0	0	0	0	0.0	0.0	0.0	0				
13. Өвөрхангай	0	0	0	0.0	0.0	0.0	0	2	0	6	0.2	0.0	0.6	0			
14. Өмнөговь	0	0	0	0.0	0.0	0.0	0	0	0	1	0.0	0.0	0.2	0			
15. Сүхбаатар	0	0	0	0.0	0.0	0.0	0	35	15	24	6.4	2.7	5.5	0			
16. Сэлэнгэ	0	0	0	0.0	0.0	0.0	0	0	0	3	0.0	0.0	0.3	0			
17. Төв	0	2	0	0.0	0.2	0.1	0	12	3	5	1.4	0.3	0.8	0			
18. Увс	0	1	0	0.0	0.1	0.0	0	5	6	6	0.6	0.8	0.9	0			
19. Ховд	0	0	0	0.0	0.0	0.0	0	0	0	0	0.0	0.0	0.0	0			
20. Хөвсгөл	0	0	0	0.0	0.0	0.0	0	0	3	1	0.0	0.2	0.1	0			
21. Хэнтий	0	0	0	0.0	0.0	0.0	0	40	58	27	5.6	8.1	4.7	0			
<b>Аймгийн дүн</b>	0	5	3	0.0	0.0	0.0	0	122	162	152	0.8	1.0	1.2	0			
22.Улаанбаатар	0	17	3	0.0	0.1	0.0	5	85	45	35	0.8	0.4	0.4	0			
<b>Улсын дүн</b>	0	22	6	0.0	0.1	0.0	5	207	207	187	0.8	0.7	0.9	0			

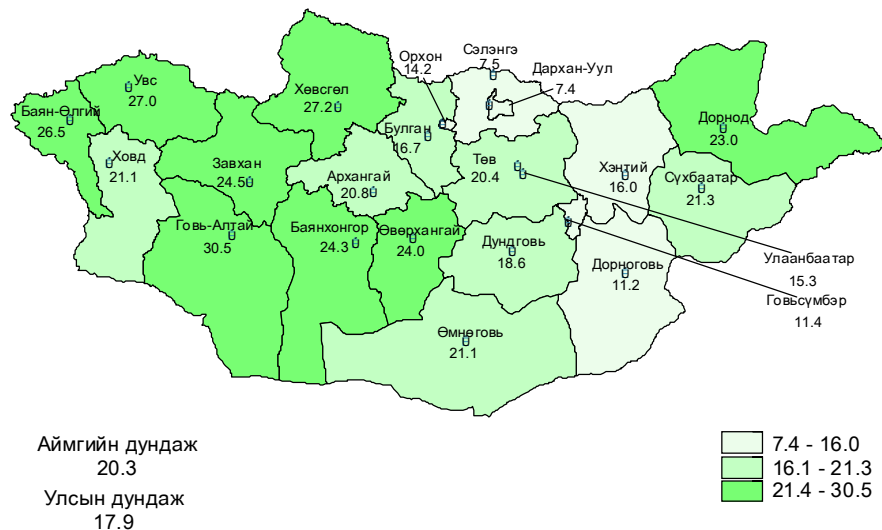
#### Хүүхдийн эндэгдлийн мэдээ 2011 оны эхний 6 сарын байдлаар

Аймаг хот	1 хүртэлх насны хүүхдийн эндэгдэл		5 хүртэлх насны хүүхдийн эндэгдэл		5 хүртэлх насны хүүхдийн эндэгдэл			
	эндэгдэл		/Амьд төрсөн 1000 хүүхдэд/		/Амьд төрсөн 1000 хүүхдэд/			
	2010 онд	2011 онд	2010 онд	2011 онд	2010 онд	2011 онд		
01. Архангай	35	21	35.4	20.8	40	27	40.5	26.7
02. Баян-Өлгий	37	32	30.2	26.5	51	37	41.6	30.7
03. Баянхонгор	31	25	31.6	24.3	40	33	40.8	32.1
04. Булган	12	8	23.2	16.7	13	10	25.1	20.9
05. Говь-Алтай	16	20	24.3	30.5	18	21	27.4	32.0
06. Говьсүмбэр	1	2	5.6	11.4	1	2	5.6	11.4
07. Дархан-Уул	15	9	11.7	7.4	19	13	14.8	10.6
08. Дорноговь	12	7	18.5	11.2	17	12	26.2	19.1
09. Дорнод	24	23	25.2	23.0	27	28	28.3	28.0
10. Дундговь	13	7	27.5	18.6	17	8	36.0	21.2
11. Завхан	19	17	21.5	24.5	25	20	28.3	28.8
12. Орхон	22	17	18.7	14.2	27	20	23.0	16.7
13. Өвөрхангай	48	29	34.6	24.0	53	37	38.2	30.7
14. Өмнөговь	11	13	19.0	21.1	14	15	24.2	24.4
15. Сүхбаатар	16	13	27.4	21.3	17	15	29.2	24.5
16. Сэлэнгэ	6	7	6.0	7.5	14	11	14.0	11.7
17. Төв	14	9	28.5	20.4	16	10	32.6	22.7
18. Увс	47	26	46.2	27.0	60	30	58.9	31.1
19. Ховд	29	24	27.5	21.1	38	29	36.1	25.5
20. Хөвсгөл	47	42	30.4	27.2	60	44	38.8	28.5
21. Хэнтий	12	12	16.3	16.0	21	21	28.6	28.0
<b>Аймгийн дүн</b>	467	363	25.4	20.3	588	443	32.0	24.8
22.Улаанбаатар	243	244	16.0	15.3	312	291	20.5	18.2
<b>Улсын дүн</b>	710	607	21.2	17.9	900	734	26.8	21.7

7

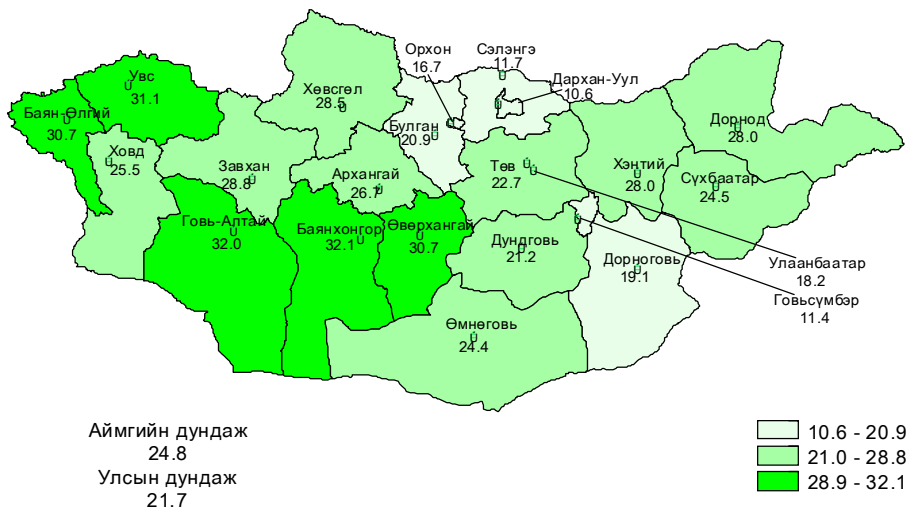
**Дүрслэл 1.**

1 хүртэлх насны хүүхдийн эндэгдэл 1000 амьд төрсөн хүүхдэд /2011 оны эхний 6 сарын байдлаар/

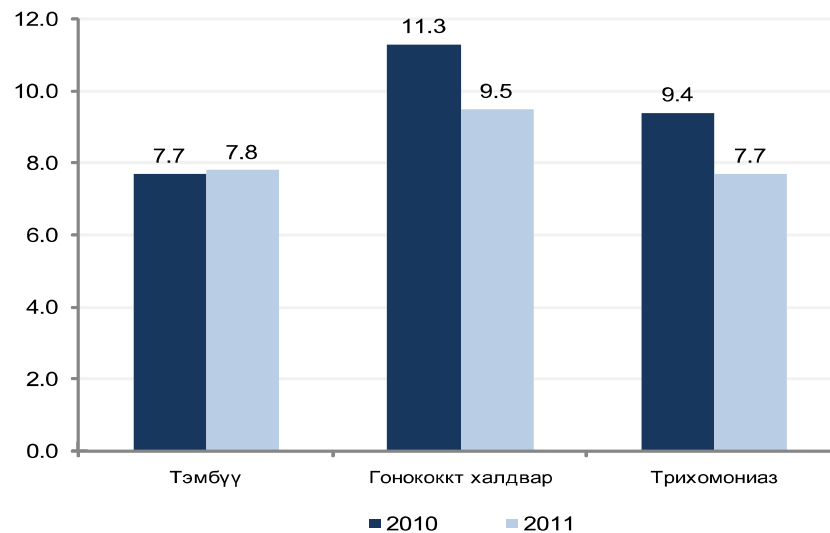


**Дүрслэл 2.**

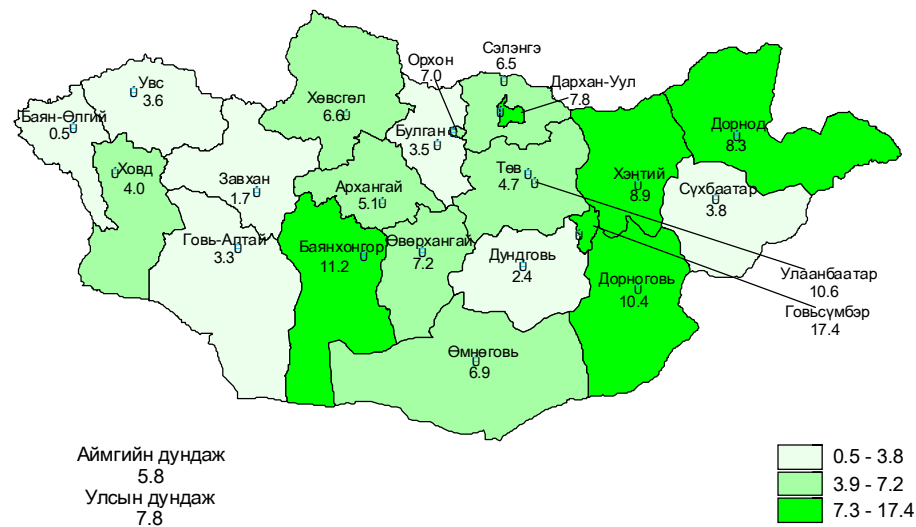
5 хүртэлх насны хүүхдийн эндэгдэл 1000 амьд төрсөн хүүхдэд /2011 оны эхний 6 сарын байдлаар/



**Дүрслэл 8.** Бэлгийн замаар дамжих халдварт өвчний байдал 10000 хүн амд /2010, 2011 оны эхний 6 сарын байдлаар /



**Дүрслэл 9.** Тэмбүүгийн өвчлөл, аймгаар /10000 хүн амд/ /2011 оны эхний 6 сарын байдлаар /





Аймаг хот	А59 Трихомониаз/ Trichomoniasis						В20-В24 ХДХВ/ДОХ					
	Өвчлөл			10000 хүн амд			Өвчлөл			10000 хүн амд		
	2010 онд	5 жилийн дундаж	2011 онд	2010 онд	5 жилийн дундаж	2011 онд	2010 онд	5 жилийн дундаж	2011 онд	2010 онд	5 жилийн дундаж	2011 онд
01. Архангай	37	49	25	4.0	5.3	3.3	0	0	0	0.0	0.0	0.0
02. Баян-Өлгий	54	11	76	5.3	1.1	9.4	0	0	0	0.0	0.0	0.0
03. Баянхонгор	305	235	195	35.7	27.6	28.8	0	0	0	0.0	0.0	0.0
04. Булган	224	209	178	35.9	33.4	36.3	0	0	0	0.0	0.0	0.0
05. Говь-Алтай	6	14	35	1.0	2.4	7.4	0	0	0	0.0	0.0	0.0
06. Говьсүмбэр	4	20	12	3.0	14.5	11.5	0	0	0	0.0	0.0	0.0
07. Дархан-Уул	24	33	34	2.7	3.6	4.8	0	0	0	0.0	0.0	0.0
08. Дорноговь	63	118	70	10.8	19.8	15.5	0	0	0	0.0	0.0	0.0
09. Дорнод	74	97	75	10.1	13.2	12.7	0	0	0	0.0	0.0	0.0
10. Дундговь	46	49	47	9.6	10.6	12.1	0	0	0	0.0	0.0	0.0
11. Завхан	41	57	76	5.2	7.4	11.8	0	0	0	0.0	0.0	0.0
12. Орхон	24	34	41	2.9	4.0	6.3	0	0	0	0.0	0.0	0.0
13. Өвөрхангай	54	37	45	4.6	3.2	4.8	0	0	0	0.0	0.0	0.0
14. Өмнөговь	22	9	15	4.5	1.8	3.9	0	0	0	0.0	0.0	0.0
15. Сүхбаатар	33	41	67	6.0	7.5	15.2	0	0	0	0.0	0.0	0.0
16. Сэлэнгэ	72	74	68	7.0	6.9	8.3	0	0	0	0.0	0.0	0.0
17. Төв	32	36	30	3.6	4.0	4.3	0	0	0	0.0	0.0	0.0
18. Увс	44	11	34	5.6	1.4	5.3	0	0	0	0.0	0.0	0.0
19. Ховд	39	46	40	4.4	5.2	5.7	0	0	0	0.0	0.0	0.0
20. Хөвсгөл	210	66	143	16.9	5.3	14.5	0	0	0	0.0	0.0	0.0
21. Хэнтий	99	81	102	13.9	11.3	17.8	0	0	0	0.0	0.0	0.0
<b>Аймгийн дүн</b>	<b>1507</b>	<b>1327</b>	<b>1409</b>	<b>9.3</b>	<b>8.1</b>	<b>10.9</b>	<b>0</b>	<b>0</b>	<b>0</b>	<b>0.0</b>	<b>0.0</b>	<b>0.0</b>
22. Улаанбаатар	1055	801	1115	9.5	7.0	13.2	0	13	13	9	0.1	0.1
<b>Улсын дүн</b>	<b>2562</b>	<b>2128</b>	<b>2523</b>	<b>9.4</b>	<b>7.7</b>	<b>11.8</b>	<b>0</b>	<b>13</b>	<b>13</b>	<b>9</b>	<b>0.0</b>	<b>0.0</b>

### Нас баралтын мэдээ 2011 оны эхний 6 сарын байдлаар

Аймаг хот	Бүх нас баралт			Үүнээс: эмнэлэгт			Эмнэлэгт хоног болоогүй		
	2010 онд		5 жилийн дундаж	2010 онд		5 жилийн дундаж	2010 онд		5 жилийн дундаж
	2010 онд	2011 онд	5 жилийн дундаж	2010 онд	2011 онд	5 жилийн дундаж	2010 онд	2011 онд	5 жилийн дундаж
01. Архангай	296	260	265	76	72	65	13	13	11
02. Баян-Өлгий	291	256	270	67	56	62	16	13	15
03. Баянхонгор	291	257	260	102	73	87	32	19	21
04. Булган	183	173	163	53	39	39	8	6	6
05. Говь-Алтай	194	141	169	59	51	61	9	7	11
06. Говьсүмбэр	24	39	29	8	9	8	4	5	3
07. Дархан-Уул	308	283	281	69	56	52	28	29	19
08. Дорноговь	164	184	155	48	35	39	18	12	15
09. Дорнод	275	247	239	81	56	59	20	12	15
10. Дундговь	164	116	135	36	21	25	11	10	7
11. Завхан	256	202	220	60	49	51	9	11	11
12. Орхон	316	268	268	49	38	42	14	12	16
13. Өвөрхангай	362	362	347	99	97	101	32	26	28
14. Өмнөговь	156	161	150	40	53	41	9	12	8
15. Сүхбаатар	188	204	172	41	46	34	10	17	8
16. Сэлэнгэ	287	251	255	40	29	34	12	5	7
17. Төв	238	204	209	39	32	35	14	9	9
18. Увс	282	222	237	66	45	53	13	17	12
19. Ховд	227	202	205	67	55	55	3	11	6
20. Хөвсгөл	470	418	431	112	84	98	26	26	22
21. Хэнтий	209	224	204	34	44	44	9	16	12
<b>Аймгийн дүн</b>	<b>5181</b>	<b>4674</b>	<b>4663</b>	<b>1246</b>	<b>1040</b>	<b>1086</b>	<b>310</b>	<b>288</b>	<b>263</b>
22. Улаанбаатар	3786	3873	3341	996	1046	970	240	252	232
<b>Улсын дүн</b>	<b>8967</b>	<b>8547</b>	<b>8004</b>	<b>2242</b>	<b>2086</b>	<b>2056</b>	<b>550</b>	<b>540</b>	<b>495</b>

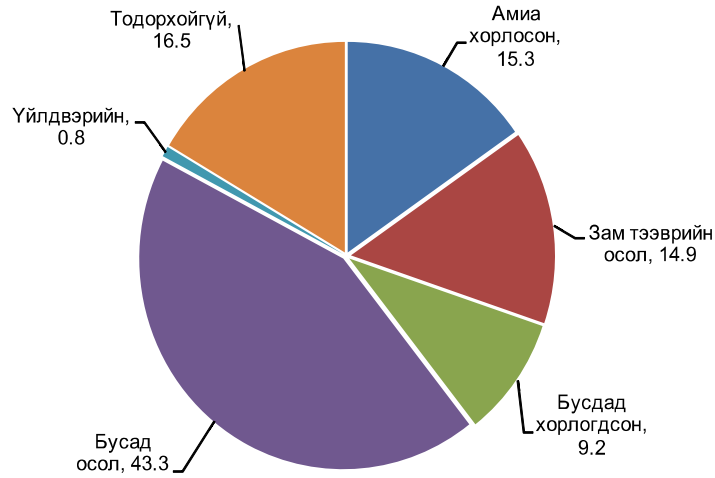
### Нас баралтын үзүүлэлтүүд

2011 оны эхний хагас жилийн байдлаар улсын хэмжээнд нас баралтын 8547 тохиолдол бүртгэгдэж өнгөрсөн оны мөн үеэс 420 тохиолдлоор буюу 4.7 хувиар буурсан байна. Нас барсан хүний 61.1 хувь нь эрэгтэй, 38.9 хувь эмэгтэй байна. Нийт нас баралтын 2086 тохиолдол буюу 24.4 хувь нь эмнэлэгт нас барсан бөгөөд үүнээс 25.8 хувь нь хоног болоогүй нас баралт байна.

Осол гэмтлийн шалтгаант нас баралтын 1530 тохиолдол бүртгэгдсэн нь нийт нас баралтын 17.9 хувийг эзэлж байна. Өмнөх сарынхаас шалтгааны дотор бусдад хорлогдсон тохиолдлын хувь нэмэгджээ. Өнгөрсөн оны мөн үеэс амиа хорлосон тохиолдлын хувь буурч, харин зам тээврийн ослын шалтгаант нас баралтын хувь 0.5, бусдад хорлогдсон тохиолдол 1.1 пунктээр тус тус нэмэгдсэн байна.

Осол гэмтлийн шалтгаант нас баралтыг бүтцийн хувьд авч үзвэл:

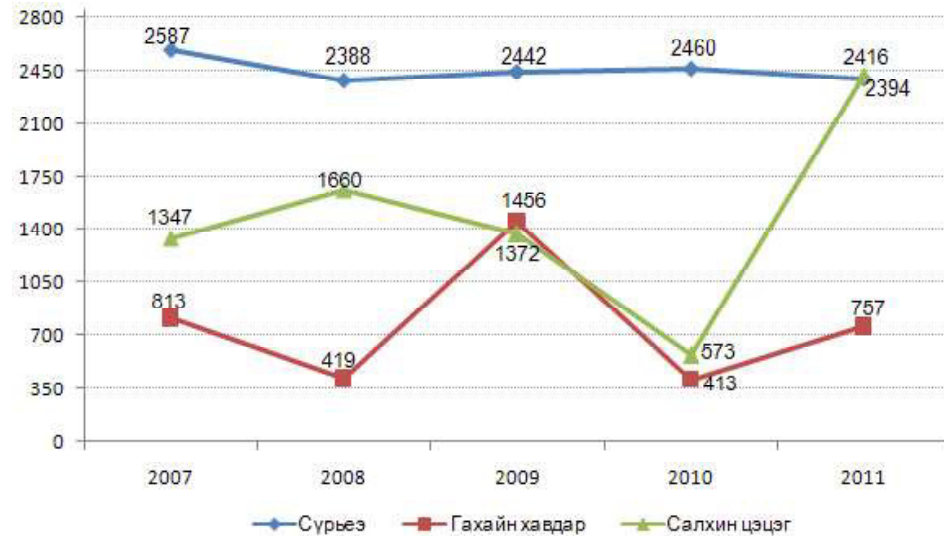
**Дүрслэл 3. Осол гэмтлийн шалтгаант нас баралтын бүтэц 2011 оны эхний 6 сарын байдлаар**



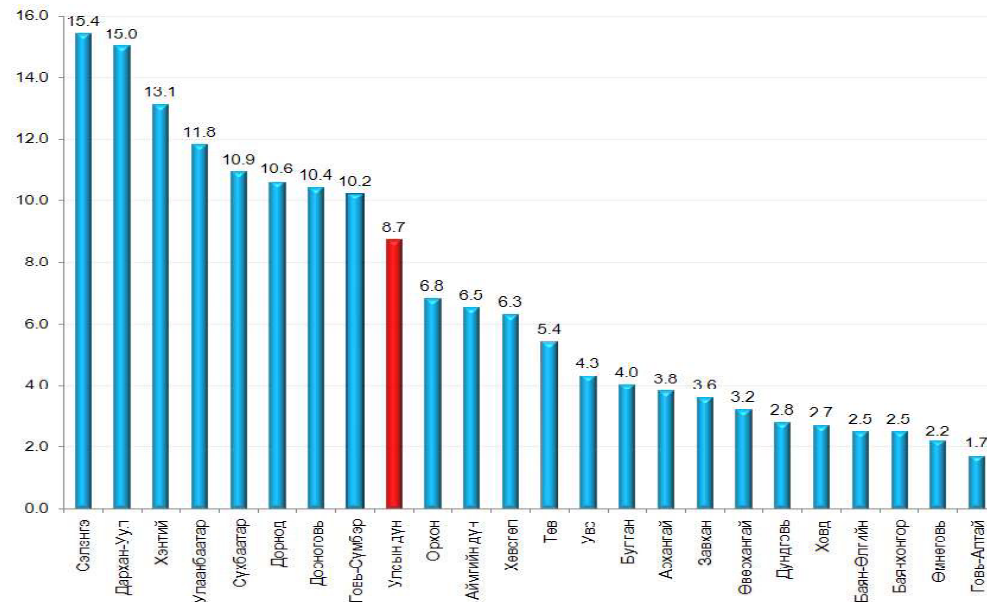
### 3.Бэлгийн замаар дамжих халдварт өвчнүүд

Аймаг хот	А50-А53 Тэмбүү /Syphilis						А 54 Гонококкт халдвар/Gonococcal infection							
	Өвчлөл			10000 хүн амд			Өвчлөл			10000 хүн амд				
	2010 онд	2011 онд	5 жилийн дундаж	2010 онд	2011 онд	5 жилийн дундаж	2010 онд	2011 онд	5 жилийн дундаж	2010 онд	2011 онд	5 жилийн дундаж		
01. Архангай	33	47	47	3.6	5.1	6.3	0	10	26	19	1.1	2.8	2.5	0
02. Баян-Өлгий	3	5	7	0.3	0.5	0.9	0	139	95	150	13.6	9.4	18.5	0
03. Баянхонгор	113	95	115	13.2	11.2	17.0	1	236	124	123	27.6	14.6	18.2	0
04. Булган	23	22	19	3.7	3.5	3.9	0	40	46	43	6.4	7.3	8.7	0
05. Говь-Алтай	23	19	22	3.9	3.3	4.7	0	114	102	82	19.2	17.5	17.1	0
06. Говьсүмбэр	7	24	12	5.3	17.4	12.1	0	20	32	20	15.0	23.2	19.3	0
07. Дархан-Уул	63	72	111	7.0	7.8	15.6	0	70	77	76	7.8	8.4	10.7	0
08. Дорноговь	129	62	65	22.1	10.4	14.5	0	169	190	129	29.0	31.9	28.5	0
09. Дорнод	52	61	70	7.1	8.3	11.8	1	201	264	245	27.3	35.9	41.6	0
10. Дундговь	6	11	10	1.3	2.4	2.5	0	13	25	16	2.7	5.4	4.1	0
11. Завхан	18	13	21	2.3	1.7	3.2	0	30	85	39	3.8	11.1	6.0	0
12. Орхон	64	60	66	7.7	7.0	10.0	1	38	21	31	4.6	2.4	4.7	0
13. Өвөрхангай	72	84	60	6.1	7.2	6.4	0	90	55	78	7.7	4.7	8.4	0
14. Өмнөговь	25	35	24	5.1	6.9	6.1	0	11	15	13	2.2	2.9	3.4	0
15. Сүхбаатар	13	21	36	2.4	3.8	8.2	0	34	88	60	6.2	16.0	13.5	0
16. Сэлэнгэ	82	69	82	7.9	6.5	10.1	0	83	99	81	8.0	9.3	9.9	0
17. Төв	43	42	31	4.9	4.7	4.4	1	28	19	19	3.2	2.1	2.7	0
18. Увс	17	28	22	2.2	3.6	3.4	0	70	59	61	8.9	7.5	9.5	0
19. Ховд	39	35	41	4.4	4.0	5.7	0	23	27	30	2.6	3.1	4.2	0
20. Хөвсгөл	98	82	72	7.9	6.6	7.3	0	286	186	242	23.0	14.9	24.5	0
21. Хэнтий	21	64	49	2.9	8.9	8.5	0	43	64	40	6.0	8.9	7.1	0
<b>Аймгийн дүн</b>	<b>944</b>	<b>951</b>	<b>981</b>	<b>5.8</b>	<b>5.8</b>	<b>7.6</b>	<b>4</b>	<b>1748</b>	<b>1699</b>	<b>1595</b>	<b>10.8</b>	<b>10.4</b>	<b>12.3</b>	<b>0</b>
22. Улаанбаатар	1152	1215	1166	10.4	10.6	13.8	0	1335	945	1218	12.0	8.2	14.4	0
<b>Улсын дүн</b>	<b>2096</b>	<b>2166</b>	<b>2147</b>	<b>7.7</b>	<b>7.8</b>	<b>10.0</b>	<b>4</b>	<b>3083</b>	<b>2644</b>	<b>2813</b>	<b>11.3</b>	<b>9.5</b>	<b>13.2</b>	<b>0</b>

**Дүрслэл 6.** Зонхилон тохиолдох амьсгалын замын халдварт өвчин /сүүлийн 5 жилийн эхний 6 сарын байдлаар/



**Дүрслэл 7.** 10000 хүн амд ногдох сүрьеэгийн өвчлөл /2011 оны эхний 6 сарын байдлаар/



**Аймаг, хотын нэгдсэн эмнэлгүүдийн нас баралт онош зөрөө 2011 оны эхний 6 сар**

Д/д	Аймгууд	Аймгийн НЭ-ийн нас баралт	Үүнээс: амьгүй нас баралт	НЭ-ийн задлан шинжилгээ		Задлан шинжилгээ хийгээгүй	Задлан шинжилгээний хувь	НЭ-ийн онош зөрөө	НЭ-ийн онош зөрөөний хувь
				Эмгэг судлалын	Шүүх эмнэлгийн				
1	Архангай	29	0	21	3	5	82.8%	0	0.0%
2	Баян-Өлгий	33	0	0	0	33	0.0%	0	0.0%
3	Баянхонгор	46	0	38	1	7	84.8%	0	0.0%
4	Булган	13	0	3	2	8	38.5%	0	0.0%
5	Говь-Алтай	27	0	11	0	16	40.7%	0	0.0%
7	Говьсүмбэр	8	0	4	2	2	75.0%	0	0.0%
8	Дархан-Уул	55	0	30	6	19	65.5%	0	0.0%
9	Дорноговь	15	2	13	2	0	100.0%	2	13.3%
10	Дорнод	39	2	21	4	14	64.1%	0	0.0%
11	Дундговь	9	0	3	0	6	33.3%	0	0.0%
12	Завхан	24	0	8	2	14	41.7%	0	0.0%
13	Орхон	40	2	35	1	4	90.0%	2	5.6%
14	Өвөрхангай	44	0	23	3	18	59.1%	3	11.5%
15	Өмнөговь	25	0	12	1	12	52.0%	1	7.7%
16	Сүхбаатар	17	1	14	0	3	82.4%	0	0.0%
17	Сэлэнгэ	11	0	9	2	0	100.0%	0	0.0%
18	Төв	10	0	8	1	1	90.0%	1	11.1%
19	Увс	26	3	24	0	2	92.3%	1	4.2%
20	Ховд	25	3	16	0	9	64.0%	0	0.0%
21	Хөвсгөл	41	1	37	0	4	90.2%	0	0.0%
22	Хэнтий	16	0	9	0	7	56.3%	2	22.2%
<b>Аймгийн дүн</b>		<b>553</b>	<b>14</b>	<b>339</b>	<b>30</b>	<b>184</b>	<b>66.7%</b>	<b>12</b>	<b>3.3%</b>
Улаанбаатар		1059	96	771	102	186	82.4%	66	7.6%
<b>Улсын дүн</b>		<b>1612</b>	<b>110</b>	<b>1110</b>	<b>132</b>	<b>370</b>	<b>77.0%</b>	<b>78</b>	<b>6.3%</b>

### Дүгнэлт

1. 2011 оны эхний 6 сард аймаг, хотын нэгдсэн эмнэлгүүдэд 1612 өвчтөн нас барснаас 1242 тохиолдолд эмгэг судлал ба шүүх эмнэлгийн шинжилгээ хийсэн ба эмгэг судлалын шинжилгээний хувь 77.0% байна.

2. Задлан шинжилгээ хийсэн байдлаас үзвэл Баян-Өлгий, Дундговь, Булган, Говь-Алтай, Завхан, Өмнөговь, Хэнтий, Өвөрхангай, Ховд, Дорнод, Дархан-Уул зэрэг аймгуудын задлан шинжилгээний хувь /0.0%-65.5%/ байгаа нь аймгийн дундаж үзүүлэлтээс доогуур байна.

3. Үндсэн оношийн зөрөө улсын хэмжээгээр 78 тохиолдол байгаа ба оношийн зөрөөний хувь 6.3% байна.

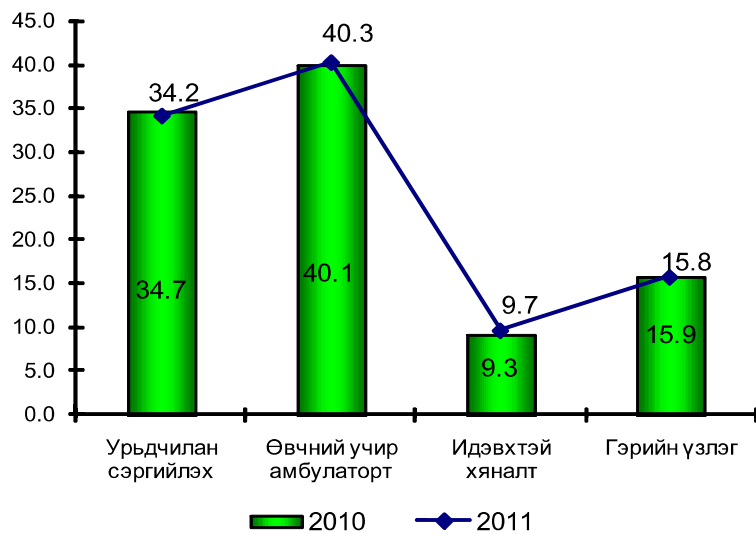
**Амбулатори, стационарын тусламж үйлчилгээний зарим үзүүлэлтүүд**

Улсын хэмжээнд энэ хугацаанд эмнэлэгт 356783 эмчлүүлэгч хэвтэн эмчлүүлж 2905444 ор хоног ашигласан бөгөөд дундаж ор хоног 8.1 байна. Өнгөрсөн оны мөн үеэс ор хоногийн ашиглалт 2.1 хувиар буурсан үзүүлэлттэй байна.

Амбулаторт тухайн сард нийт 1302.6 мян үзлэг хийгдэж 34.2 хувийг урьдчилан сэргийлэх үзлэг, 40.3 хувийг өвчний учир амбулаторит, 9.7 хувийг идэвхитэй хяналтын үзлэг үлдэх 15.8 хувийг гэрийн идэвхитэй болон дуудлагын үзлэг эзэлж байна. Өмнөх сарын үеэс урьдчилан сэргийлэх үзлэг 4.9 пунктээр буурч, харин өвчний шалтгаанаар ирж үзүүлэгсдийн хувь 2.6 пунктээр нэмэгджээ. Архангай, Баянхонгор, Дорноговь, Завхан, Төв аймгуудад урьдчилсан сэргийлэх үзлэгийн хувь улсын дундаж болон бусад аймгуудаас өндөр, харин Баян-Өлгий, Говьсүмбэр, Ховд аймгуудад бага байна /24.6- 27.9/.

Амбулаторт шатлал алгасч өвчтөн илгээх хуудсаар ирж үзүүлэгсэд нийт өвчний учир амбулаторийн үзлэгийн 5.7 хувийг эзэлж байна.

**Дүрслэл 4. Амбулаторийн үзлэгийн төрөл, хувиар (2010, 2011 оны 6 сарын байдлаар)**



Аймаг хот	B26 Гахай хавдар / Mumps				B06 Улаанууд / Rubella			
	Өвчлөл		10000 хүн амд		Өвчлөл		10000 хүн амд	
	2010 онд	2011 онд	2010 онд	2011 онд	2010 онд	2011 онд	2010 онд	2011 онд
			5 жилийн дундаж	5 жилийн дундаж			5 жилийн дундаж	5 жилийн дундаж
			Тас	Тас			Тас	Тас
			Барагт	Барагт			Барагт	Барагт
01. Архангай	2	3	11	1.5	0	0	48	6.5
02. Баян-Өлгий	0	1	0	0.0	0	0	0	0.0
03. Баянхонгор	11	66	19	7.8	0	0	5	0.7
04. Булган	0	0	12	0.0	0	0	52	10.6
05. Говь-Алтай	0	0	1	0.0	0	0	9	1.8
06. Говьсүмбэр	6	1	3	4.5	0	0	20	19.8
07. Дархан-Уул	0	0	31	0.0	0	0	11	1.6
08. Дорноговь	5	1	16	0.9	0	0	130	28.8
09. Дорнод	7	7	17	1.0	0	0	7	1.2
10. Дундговь	42	1	9	8.8	0	0	27	7.0
11. Завхан	0	1	5	0.0	0	0	10	1.6
12. Орхон	0	0	8	0.0	0	0	27	4.2
13. Өвөрхангай	1	0	8	0.1	0	0	149	16.0
14. Өмнөговь	22	370	85	72.5	0	0	5	1.2
15. Сүхбаатар	0	0	9	0.0	0	0	3	0.7
16. Сэлэнгэ	0	1	19	0.0	0	0	27	3.4
17. Төв	0	2	5	0.0	0	0	42	6.0
18. Увс	203	14	54	25.8	1.8	0	9	1.4
19. Ховд	0	0	1	0.0	0	0	11	1.5
20. Хөвсгөл	3	1	33	0.2	0.1	0	19	2.0
21. Хэнтий	11	10	11	1.5	1.4	0	142	24.7
<b>Аймгийн дүн</b>	<b>313</b>	<b>479</b>	<b>358</b>	<b>2.8</b>	<b>2.9</b>	<b>0</b>	<b>753</b>	<b>5.8</b>
<b>22. Улаанбаатар</b>	<b>100</b>	<b>278</b>	<b>417</b>	<b>0.9</b>	<b>2.4</b>	<b>6</b>	<b>468</b>	<b>5.5</b>
<b>Улсын дүн</b>	<b>413</b>	<b>757</b>	<b>775</b>	<b>1.5</b>	<b>2.7</b>	<b>8</b>	<b>1222</b>	<b>5.7</b>

Аймаг хот	A39 Менингококк халдвар/Meningococcal infection										B01 Салхинцэгэг/Vaccella													
	Өвчлөл					10000 хүн амд					Өвчлөл					10000 хүн амд								
	2010 онд		2011 онд		5 жилийн дундаж		2010 онд		2011 онд		5 жилийн дундаж		2010 онд		2011 онд		5 жилийн дундаж		2010 онд		2011 онд		5 жилийн дундаж	
	Урьдчилан сэргийлэх үзлэг	Өвчний учир	Идэвхтэй хяналт	Гэрлийн идэвхтэй	Гэрлийн дуудлагаар	Эмчлэгдсэн хүний тоо	Стационарын ор хоног	Дундаж ор хоног	Бүртгэгдсэн бүх өвчлөл	2010 онд	2011 онд	5 жилийн дундаж	2010 онд	2011 онд	5 жилийн дундаж	2010 онд	2011 онд	5 жилийн дундаж	2010 онд	2011 онд	5 жилийн дундаж	2010 онд	2011 онд	5 жилийн дундаж
01. Архангай	0	0	0.0	0.0	0	0	0	0	0	19	28	0.0	0.0	2.1	3.8	0								
02. Баян-Өлгий	1	0	0.1	0.0	0	0	0	0	0	0	0	0.0	0.0	0.0	0.0	0								
03. Баянхонгор	1	0	0.1	0.0	0.1	0	5	22	32	22	32	0.6	2.6	4.8	4.8	0								
04. Булган	1	0	0.2	0.0	0.0	0	16	29	33	29	33	2.6	4.6	6.7	6.7	0								
05. Говь-Алтай	0	0	0.0	0.0	0.1	0	6	3	4	15	11	3.0	10.9	11.1	0	0								
06. Говьсүмбэр	0	0	0.0	0.0	0.4	0	4	15	11	30	25	1.4	3.3	3.5	0	0								
07. Дархан-Уул	0	0	0.0	0.2	0.2	0	16	88	50	2.7	14.8	11.0	0	0	0	0								
08. Дорноговь	4	0	0.5	0.0	0.4	0	27	114	100	3.7	15.5	17.0	0	0	0	0								
09. Дорнод	0	1	0.0	0.2	0.1	0	15	83	29	3.1	17.9	7.5	0	0	0	0								
10. Дундговь	0	0	0.0	0.0	0.0	0	9	17	9	1.1	2.2	1.5	0	0	0	0								
11. Завхан	0	0	0.0	0.0	0.2	0	2	9	9	0.2	1.0	1.3	0	0	0	0								
12. Орхон	0	1	0.1	0.0	0.1	0	38	192	108	3.2	16.4	11.6	0	0	0	0								
13. Өвөрхангай	0	1	0.0	0.1	0.3	0	6	94	32	1.2	18.4	8.4	0	0	0	0								
14. Өмнөговь	0	1	0.2	0.0	0.1	0	7	10	15	1.3	1.8	3.4	0	0	0	0								
15. Сүхбаатар	1	0	0.1	0.0	0.0	0	3	16	33	0.3	1.5	4.0	0	0	0	0								
16. Сэлэнгэ	1	0	0.0	0.1	0.1	1	18	64	33	2.0	7.1	4.8	0	0	0	0								
17. Төв	0	1	0.0	0.1	0.2	1	34	44	62	4.3	5.6	9.6	0	0	0	0								
18. Увс	1	2	0.1	0.3	0.2	1	1	28	47	0.1	3.2	6.6	0	0	0	0								
19. Хөвд	0	0	0.0	0.0	0.1	0	4	31	53	0.3	2.5	5.4	0	0	0	0								
20. Хөвсгөл	0	0	0.0	0.0	0.1	0	4	101	52	0.6	14.1	9.1	0	0	0	0								
21. Хэнтий	0	0	0.0	0.0	0.1	0	4	109	765	1.4	6.2	5.9	0	0	0	0								
<b>Аймгийн дүн</b>	<b>10</b>	<b>7</b>	<b>0.1</b>	<b>0.0</b>	<b>0.1</b>	<b>2</b>	<b>228</b>	<b>1009</b>	<b>765</b>	<b>1385</b>	<b>708</b>	<b>3.1</b>	<b>12.0</b>	<b>8.4</b>	<b>1</b>	<b>1</b>								
22. Улаанбаатар	8	8	0.1	0.1	0.3	1	345	1385	708	3.1	12.0	8.4	1	1	1	1								
<b>Улсын дүн</b>	<b>18</b>	<b>15</b>	<b>0.1</b>	<b>0.1</b>	<b>0.2</b>	<b>3</b>	<b>573</b>	<b>2394</b>	<b>1473</b>	<b>2.1</b>	<b>8.6</b>	<b>6.9</b>	<b>1</b>	<b>1</b>	<b>1</b>	<b>1</b>								

### Амбулатори,стационарын тусламж үйлчилгээний зарим үзүүлэлтүүд 2011 оны эхний 6 сарын байдлаар

Аймаг хот	Бүгд үзлэг \ б сар\	Үүнээс					Эмчлэгдсэн хүний тоо	Стационарын ор хоног	Дундаж ор хоног	Бүртгэгдсэн бүх өвчлөл			
		Урьдчилан сэргийлэх үзлэг		Өвчний учир		Гэрлийн идэвхтэй				Гэрлийн дуудлагаар	2010 онд	2011 онд	5 жилийн дундаж
		Урьдчилан сэргийлэх үзлэг	Өвчний учир	Идэвхтэй хяналт	Гэрлийн идэвхтэй								
01. Архангай	23715	10131	7910	1468	3325	881	12203	96366	7.9	24886	26128	22009	
02. Баян-Өлгий	29695	8276	12293	2044	4156	2926	12777	102570	8.0	5715	6394	6088	
03. Баянхонгор	24264	9778	5967	3053	4990	476	10920	86619	7.9	26399	30594	21534	
04. Булган	17107	5568	9169	1111	715	544	6758	55046	8.1	9129	5692	8826	
05. Говь-Алтай	23381	8040	10439	1309	2689	904	8233	63510	7.7	14491	13538	12402	
06. Говьсүмбэр	6487	1595	2794	1254	785	59	2375	19127	8.1	6417	4153	4304	
07. Дархан-Уул	52549	19715	19002	3224	10292	316	11607	95165	8.2	29816	27710	27295	
08. Дорноговь	28788	11105	10268	3901	2844	670	7099	53141	7.5	11451	11285	9557	
09. Дорнод	24810	7873	7791	4546	3287	1313	8781	73767	8.4	19790	19870	18114	
10. Дундговь	12860	4683	5409	1587	731	450	5497	46194	8.4	3965	5675	4346	
11. Завхан	29447	13506	9973	1917	2902	1149	9314	79412	8.5	7549	7230	7043	
12. Орхон	54858	18692	20171	8600	7107	288	9034	74691	8.3	13761	13570	13194	
13. Өвөрхангай	26466	7308	12615	3421	2233	889	11128	92284	8.3	32182	30230	29318	
14. Өмнөговь	17893	6215	6819	3095	1367	397	5577	34889	6.3	18226	17967	13311	
15. Сүхбаатар	18424	6219	8059	2572	1006	568	6219	52180	8.4	10021	8020	8541	
16. Сэлэнгэ	26652	8911	10238	4439	2666	398	11397	92068	8.1	18229	19598	16742	
17. Төв	21793	8250	10004	1671	1064	804	8564	71044	8.3	27786	32734	20474	
18. Увс	24139	5874	11016	2964	3203	1082	10567	76233	7.2	16698	16468	16674	
19. Хөвд	37066	9529	13614	5235	7750	938	11896	93324	7.8	7710	17047	10225	
20. Хөвсгөл	40860	14461	14976	4618	5282	1523	14124	101494	7.2	22626	15903	20980	
21. Хэнтий	24303	8335	11104	2976	1200	688	8771	68983	7.9	12563	15376	12169	
<b>Аймгийн дүн</b>	<b>56557</b>	<b>194064</b>	<b>219631</b>	<b>65005</b>	<b>69594</b>	<b>17263</b>	<b>192841</b>	<b>1528107</b>	<b>7.9</b>	<b>339410</b>	<b>345182</b>	<b>303146</b>	
22. Улаанбаатар	737103	250876	305841	60703	117076	2607	163942	1377337	8.4	196525	212928	181741	
<b>Улсын дүн</b>	<b>1302660</b>	<b>444940</b>	<b>525472</b>	<b>125708</b>	<b>186670</b>	<b>19870</b>	<b>356783</b>	<b>2905444</b>	<b>8.1</b>	<b>535935</b>	<b>558110</b>	<b>484887</b>	

Улсын хэмжээнд 2011 оны эхний хагас жилийн байдлаар 351,1 мян түргэн тусламжийн дуудлага хүлээн авч гүйцэтгэснээс 12.5 хувь нь алсын дуудлага байна. Энэ нь өнгөрсөн оны мөн үеэс түргэн тусламжийн нийт дуудлага 26.0 мянган дуудлагаар буурч мөн алсын дуудлагын хувь 2.1 пунктээр буурсан байна.

Халдварт бус өвчлөлийн 558110 тохиолдол бүртгэгдэж өнгөрсөн оны мөн үеийнхээс 22175 өвчлөлөөр нэмэгджээ. Осол гэмтлийн өвчлөлийн нийт 51124 тохиолдол бүртгэгдэж халдварт бус өвчлөлийн 9.2 хувийг эзэлж, нийт өвчлөлд эзлэх хувь өмнөх сарынхаас нэмэгджээ.

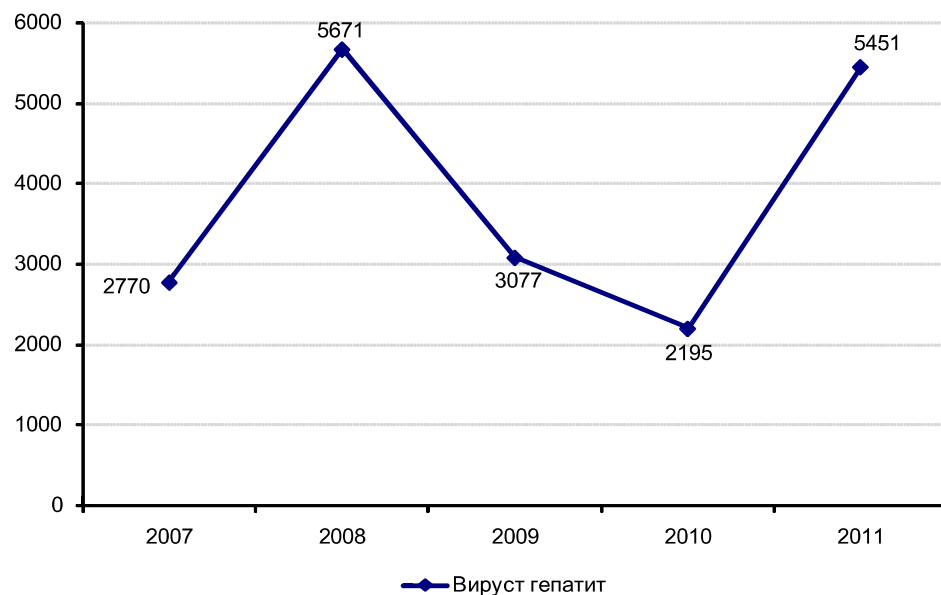
Шинээр хяналтанд авсан нийт 39163 жирэмсэн эмэгтэйчүүдээс 84.0 хувь нь эхний 3 сартайд, 14.6 хувь нь 4-6 сартайд, 1.4 хувь нь 7 ба түүнээс дээш сартайд хяналтанд хамрагдсан байна. Шинээр хяналтанд авсан жирэмсэн эмэгтэйчүүдийн 93.6 хувь нь цусны шинжилгээнд хамрагдсанаас 6.8 хувь нь цус багадалттай байна. Жирэмсний хяналтанд байгаа нийт эмэгтэйчүүдийн 55.7 хувь нь БЗДХ-ын шинжилгээнд хамрагдаж үүнээс трихомоназ илрүүлэх шинжилгээний 1.4 хувь, заг хүйтэн илрүүлэх шинжилгээний 0.7 хувь, тэмбүү илрүүлэх шинжилгээний 1.5 хувь нь эерэг үзүүлэлттэй гарсан байна.

Тухайн сард улсын хэмжээнд нийт 168277 хүүхэд жинлэсэн байна. Жинлэсэн хүүхдийн 0.6 хувь нь туранхай, 0.7 хувь нь тураалтай байгаа бөгөөд өсөлтийн хоцрогдолтой хүүхэд 0.8 хувийг эзэлж байна. Архангай, Баян-Өлгий, Баянхонгор, Увс, Хөвсгөл аймгуудад туранхай, тураалтай, өсөлтийн хоцрогдолтой хүүхдийн хувь, тоо өндөр байна.

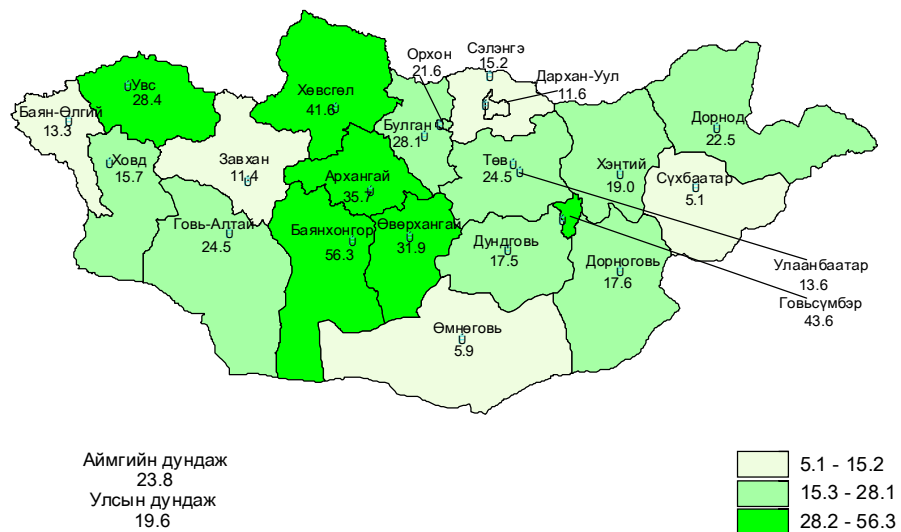
## 2. Амьсгалын замын халдварт өвчин

Аймаг хот	А15-А19 Сүрьеэ/Tuberculosis						А38 Улаан эсэргэнэ/Scarlet fever					
	Өвчлөл			10000 хүн амд			Өвчлөл			10000 хүн амд		
	2010 онд	2011 онд	5 жилийн дундаж	2010 онд	2011 онд	5 жилийн дундаж	2010 онд	2011 онд	5 жилийн дундаж	2010 онд	2011 онд	5 жилийн дундаж
01. Архангай	41	35	39	4.4	3.8	5.2	1	0	4	0.0	0.4	0.2
02. Баян-Өлгий	21	25	33	2.1	2.5	4.1	0	0	0	0.0	0.0	0.0
03. Баянхонгор	27	21	19	3.2	2.5	2.9	1	0	0	0.0	0.0	0.0
04. Булган	33	25	33	5.3	4.0	6.7	2	0	0	0.0	0.0	0.2
05. Говь-Алтай	18	10	13	3.0	1.7	2.7	0	0	0	0.0	0.0	0.0
06. Говьсүмбэр	13	14	15	9.8	10.2	14.2	1	0	0	0.0	0.0	0.0
07. Дархан-Уул	145	138	154	16.1	15.0	21.6	0	0	0	0.0	0.0	0.0
08. Дорноговь	46	62	42	7.9	10.4	9.2	1	0	0	0.0	0.0	0.0
09. Дорнод	97	78	105	13.2	10.6	17.8	3	0	0	0.0	0.0	0.0
10. Дундговь	11	13	13	2.3	2.8	3.5	0	1	0	0.2	0.0	0.1
11. Завхан	16	28	18	2.0	3.6	2.8	0	0	0	0.0	0.0	0.0
12. Орхон	59	58	62	7.1	6.8	9.4	1	0	0	0.0	0.0	0.0
13. Өвөрхангай	37	37	42	3.1	3.2	4.5	1	0	0	0.0	0.0	0.0
14. Өмнөговь	17	11	16	3.4	2.2	4.2	0	0	0	0.0	0.0	0.0
15. Сүхбаатар	63	60	60	11.5	10.9	13.6	1	0	0	0.0	0.0	0.0
16. Сэлэнгэ	165	164	156	15.9	15.4	19.1	0	0	0	0.0	0.0	0.0
17. Төв	61	49	57	6.9	5.4	8.1	0	0	0	0.0	0.0	0.0
18. Увс	41	34	33	5.2	4.3	5.2	4	0	0	0.0	0.0	0.0
19. Хөвд	27	24	28	3.1	2.7	3.9	0	0	0	0.0	0.0	0.0
20. Хөвсгөл	64	78	72	5.2	6.3	7.3	2	0	0	0.0	0.0	0.0
21. Хэнтий	101	94	89	14.1	13.1	15.6	4	0	0	0.0	0.0	0.1
<b>Аймгийн дүн</b>	<b>1103</b>	<b>1058</b>	<b>1098</b>	<b>6.8</b>	<b>6.5</b>	<b>8.5</b>	<b>22</b>	<b>1</b>	<b>4</b>	<b>0.0</b>	<b>0.0</b>	<b>0.0</b>
<b>22. Улаанбаатар</b>	<b>1357</b>	<b>1358</b>	<b>1362</b>	<b>12.2</b>	<b>11.8</b>	<b>16.1</b>	<b>32</b>	<b>9</b>	<b>32</b>	<b>0.1</b>	<b>0.3</b>	<b>0.2</b>
<b>Улсын дүн</b>	<b>2460</b>	<b>2416</b>	<b>2460</b>	<b>9.0</b>	<b>8.7</b>	<b>11.5</b>	<b>54</b>	<b>10</b>	<b>36</b>	<b>0.0</b>	<b>0.1</b>	<b>0.1</b>

**Дүрслэл 10.** Вируст гепатитийн өвчлөл  
/сүүлийн 5 жилийн эхний 6 сарын байдлаар/



**Дүрслэл 11.** Вируст гепатитийн өвчлөл, аймгаар, 10000 хүн амд  
/2011 оны эхний 6 сарын байдлаар/



### Халдварт өвчин

/2011 оны эхний хагас жилийн байдлаар/

Улсын хэмжээнд 2011 оны эхний хагас жилийн байдлаар 26 төрлийн 20580 халдварт өвчний тохиолдол бүртгэгдэж 10000 хүн амд 74.0 ногдож байна. Халдварт өвчнөөр өвчлөгсдийн тоо өнгөрсөн оны мөн үеэс 738 тохиолдлоор буюу 10000 хүн ам тутамд 1.5 хүнээр нэмэгдсэн байна. /2010 оны эхний хагас жилд 19842 тохиолдол, 10 000 хүн амд 72.5/

Халдварт өвчин ихэссэн нь вируст гепатитийн өвчлөл өнгөрсөн оны мөн үеэс 2.5 дахин, салхин цэцэг өвчний гаралт 4 дахин, гахай хавдарын өвчлөл 1.8 дахин, боом өвчний 22 тохиолдол, хачигаар үүсгэгдсэн рикеттиозын өвчлөл 38 тохиолдлоор тус тус нэмэгдсэнтэй холбоотой байна. Харин гар хөл, амны өвчний тохиолдол өнгөрсөн оны мөн үеэс 7 дахин буурсан үзүүлэлттэй байна.

10000 хүн амд ногдох халдварт өвчний гаралт Баянхонгор /130.0/, Говьсүмбэр /122.7/, Дорноговь /113.7/, Өмнөговь /112.5/, Дорнод /112.3/, Хэнтий /87.5/, Булган /84.5/, Улаанбаатар хот /81.5/, Хөвсгөл /79.1/ байгаа нь улсын дундаж үзүүлэлт болон өнгөрсөн оны мөн үеэс өндөр байна.

Нийт халдварт өвчнүүдийн 26.5 хувь нь вируст гепатит, 33.7 хувь нь бэлгийн замаар дамжих халдварт өвчин, 11.7 хувь нь сүрьеэ, 11.6 хувь нь салхин цэцэг өвчин, 3.7 хувь нь гахай хавдар, 5.1 хувь нь гэдэсний халдварт өвчнүүд, 0.3 хувь нь амьсгалын замын бусад халдварт өвчнүүд, 7.4 хувийг бусад халдварт өвчнүүд тус тус эзэлж байна. Өргөн дархлаажуулалт бүхий халдварт өвчнүүдээс халдварт саа, сахуу, хөхүүл ханиад зэрэг өвчний тохиолдол бүртгэгдээгүй байна.

Вируст гепатит өвчний 5451 тохиолдол бүртгэгдэж, 10000 хүн амд 19.6 ногдож байна. Өвчлөл өнгөрсөн оны мөн үеийнхээс 3256 тохиолдол, 10000 хүн амд ногдох өвчлөл 11.6 хүнээр нэмэгдсэн байна. /2011 оны эхний 6 сард 2195 тохиолдол, 10000 хүн амд /8.0/. Вируст гепатит өвчнийг бүтцийн хувьд авч үзвэл: цочмог А гепатит - 90.2 хувь, цочмог В гепатит - 7.0, цочмог С гепатит-1.3 хувь, бусад цочмог гепатит -1.5 хувийг тус тус эзэлж байна. 10000 хүн амд ногдох өвчний гаралт Баянхонгор /56.3/, Говьсүмбэр /43.6/, Хөвсгөл /41.6/, Архангай /35.7/, Өвөрхангай /31.9/, Увс /28.4/, Булган /28.1/, Говь-Алтай /24.5/, Төв /24.5/ аймгуудад улс, аймгийн дундаж үзүүлэлтээс өндөр байна.

Салхин цэцэг өвчний 2394 тохиолдол бүртгэгдэж 10000 хүн амд 8.6 байна. Өнгөрсөн оны мөн үеэс 1821 тохиолдлоор нэмэгдэж, өвчлөл Өвөрхангай, Өмнөговь, Хэнтий, Дорнод, Улаанбаатар хотод эрс өсчээ. 10000 хүн амд ногдох өвчлөлөөр Өмнөговь/18.4/, Дундговь/17.9/, Өвөрхангай/16.4/, Дорнод/15.5/, Дорноговь/14.8/, Хэнтий/14.1/, Говьсүмбэр/10.9/, Улаанбаатар хот/12.0/ ногдож байгаа нь улсын дундаж үзүүлэлтээс өндөр байна.

Шинэ сүрьеэгийн өвчлөлийн 2416 тохиолдол бүртгэгдэж, 10000 хүн амд 8.7 ногдож байна. Сүрьеэгийн өвчлөл улсын дундаж үзүүлэлтээс өндөр байгаа аймгуудыг дурьдвал: Сэлэнгэ /15.4/, Дархан-Уул/15.0/, Хэнтий /13.1/, Сүхбаатар/10.9/, Дорнод/10.6/, Дорноговь/10.4/, Говьсүмбэр/10.2/, Улаанбаатар хот /11.8/ байна.

Гахай хавдар өвчний 757 тохиолдол бүртгэгдэж 10000 хүн амд 2.7 байна. Нийт тохиолдлын 48.8 хувь нь Өмнөговь аймагт, 36.7 хувь нь Улаанбаатар хотод голомтлон гарсан байна. Өмнөговь аймагт бүртгэгдсэн нийт халдварт өвчний 64.5 хувийг гахай хавдарын өвчлөл эзэлж 10000 хүн амд 72.5 ногдож байна. Цэцэрлэгийн болон сургуулийн насны хүүхдүүдийн дунд дийлэнх буюу 84.3 хувийг эзэлж байна.

Бэлгийн замаар дамжих халдварт өвчний нийт 6938 тохиолдол бүртгэгдсэнээс 30.7 хувийг трихомониаз, 38.1 хувийг заг хүйтэн, 31.2 хувийг тэмбүү өвчин тус тус эзэлж байна. Тэмбүү өвчний тохиолдлын тоо өнгөрсөн оны мөн үеэс 70 тохиолдлоор нэмэгджээ. Төрөлхийн тэмбүүгийн 10 тохиолдол бүртгэгдсэнээс 4 тохиолдол нь нас барсан байна. ХДХВ/ДОХ-ын 13 тохиолдол Улаанбаатар хотоос мэдээлэгдэж бүртгэгдээд байна. Боом өвчний 22 тохиолдлын 17 нь Улаанбаатар хотод, 5 тохиолдол нь хөдөө орон нутгаас мэдээлэгдээд байна.

2011 оны эхний хагас жилийн байдлаар халдварт өвчний шалтгаант нас баралтын нийт 80 тохиолдол бүртгэгдсэн байна. Нас баралтын тохиолдлыг өвчний шалтгаанаар авч үзвэл: сүрьеэ- 54, вирус хепатит- 9, боом-5, төрөлхийн тэмбүү- 4, халдварт мэнэн- 3, салхин цэцэг, ёлом, хачигт рикеттиоз, ХДХВ/ДОХ-ын өвчин болон галзуу өвчний шалтгаанаар 1 хүн тус тус нас барсан байна.

Аймаг хот	В17-1 - Бусад цочмог вирус хепатит С /В17-1-Acute hepatitis C						
	Өвчлөл			10000 хүн амд			
	2010 онд	2011 онд	5 жилийн дундаж	2010 онд	2011 онд	5 жилийн дундаж	Таргалт
01. Архангай	4	1	3	0.4	0.1	0.3	0
02. Баян-Өлгий	0	0	0	0.0	0.0	0.0	0
03. Баянхонгор	4	3	2	0.5	0.4	0.3	0
04. Булган	1	0	0	0.2	0.0	0.1	0
05. Говь-Алтай	0	0	0	0.0	0.0	0.0	0
06. Говьсүмбэр	0	4	1	0.0	2.9	1.4	0
07. Дархан-Уул	4	10	5	0.4	1.1	0.8	0
08. Дорноговь	3	2	1	0.5	0.3	0.3	0
09. Дорнод	1	1	1	0.1	0.1	0.2	0
10. Дундговь	0	1	1	0.0	0.2	0.3	0
11. Завхан	0	1	0	0.0	0.1	0.1	0
12. Орхон	5	1	5	0.6	0.1	0.7	0
13. Өвөрхангай	0	1	1	0.0	0.1	0.1	0
14. Өмнөговь	0	0	0	0.0	0.0	0.0	0
15. Сүхбаатар	2	0	0	0.4	0.0	0.1	0
16. Сэлэнгэ	0	3	2	0.0	0.3	0.2	0
17. Төв	0	0	0	0.0	0.0	0.0	0
18. Увс	0	3	1	0.0	0.4	0.2	0
19. Ховд	0	0	0	0.0	0.0	0.0	0
20. Хөвсгөл	0	3	1	0.0	0.2	0.1	0
21. Хэнтий	0	0	0	0.0	0.0	0.0	0
<b>Аймгийн дүн</b>	24	34	26	0.1	0.2	0.2	0
22. Улаанбаатар	42	38	43	0.4	0.3	0.5	0
<b>Улсын дүн</b>	66	72	68	0.2	0.3	0.3	0



Аймаг хот	В15- Цочмог А хепатит А/В15-Acute hepatitis A						В16- Цочмог В хепатит В/В16-Acute hepatitis B									
	Өвчлөл			10000 хүн амд			Өвчлөл			10000 хүн амд						
	2010 онд	2011онд	5 жилийн дундаж	2010онд	2011онд	5 жилийн дундаж	2010 онд	2011онд	5 жилийн дундаж	2010 онд	2011 онд	5 жилийн дундаж				
01. Архангай	78	318	130	8.4	34.7	17.5	0	0	0	8	8	5	0.9	0.9	0.7	0
02. Баян-Өлгий	138	134	97	13.5	13.3	12.0	0	0	0	0	0	0	0.0	0.0	0.0	0
03. Баянхонгор	40	458	177	4.7	53.8	26.1	0	10	18	10	18	11	1.2	2.1	1.6	0
04. Булган	36	170	86	5.8	27.1	17.6	0	4	5	4	5	4	0.6	0.8	0.9	0
05. Говь-Алтай	72	143	127	12.1	24.5	26.5	0	0	0	0	0	0	0.0	0.0	0.0	0
06. Говьсүмбэр	7	54	29	5.3	39.2	28.2	0	2	2	2	2	2	1.5	1.5	2.1	0
07. Дархан-Уул	79	88	97	8.8	9.6	13.6	0	22	8	19	8	19	2.4	0.9	2.6	0
08. Дорноговь	38	92	66	6.5	15.5	14.5	0	9	11	9	11	9	1.5	1.8	1.9	0
09. Дорнод	23	152	119	3.1	20.6	20.1	0	12	13	10	13	10	1.6	1.8	1.8	0
10. Дундговь	4	75	51	0.8	16.2	13.1	0	4	5	3	5	3	0.8	1.1	0.9	0
11. Завхан	89	85	108	11.2	11.1	16.8	0	2	2	1	2	1	0.0	0.3	0.1	0
12. Орхон	75	167	104	9.0	19.5	15.9	0	13	17	17	17	17	1.6	2.0	2.7	0
13. Өвөрхангай	44	353	184	3.7	30.1	19.8	0	14	21	16	21	16	1.2	1.8	1.7	0
14. Өмнөговь	12	18	68	2.4	3.5	17.7	0	3	12	6	12	6	0.6	2.4	1.6	0
15. Сүхбаатар	61	28	49	11.1	5.1	11.1	0	0	0	1	0	1	0.0	0.0	0.2	0
16. Сэлэнгэ	30	152	108	2.9	14.3	13.2	0	11	7	7	7	7	1.1	0.7	0.9	0
17. Төв	48	220	114	5.4	24.4	16.4	0	3	1	2	1	2	0.3	0.1	0.3	0
18. Увс	53	211	105	6.7	27.0	16.3	0	12	8	9	8	9	1.5	1.0	1.5	0
19. Ховд	21	138	95	2.4	15.6	13.4	0	0	1	1	1	1	0.0	0.1	0.1	0
20. Хөвсгөл	233	496	263	18.8	39.8	26.6	0	11	19	10	19	10	0.9	1.5	1.0	0
21. Хэнтий	94	136	128	13.2	19.0	22.4	0	0	0	2	0	2	0.0	0.0	0.3	0
<b>Аймгийн дүн</b>	<b>1275</b>	<b>3688</b>	<b>2306</b>	<b>7.9</b>	<b>22.6</b>	<b>17.8</b>	<b>0</b>	<b>138</b>	<b>158</b>	<b>136</b>	<b>158</b>	<b>136</b>	<b>0.9</b>	<b>1.0</b>	<b>1.1</b>	<b>0</b>
22. Улаанбаатар	451	1231	1019	4.1	10.7	12.0	0	232	225	267	232	267	2.1	2.0	3.2	0
<b>Улсын дүн</b>	<b>1726</b>	<b>4919</b>	<b>3324</b>	<b>6.3</b>	<b>17.7</b>	<b>15.5</b>	<b>0</b>	<b>370</b>	<b>383</b>	<b>404</b>	<b>370</b>	<b>404</b>	<b>1.4</b>	<b>1.4</b>	<b>1.9</b>	<b>0</b>

### Вирус хепатит өвчний талаарх мэдээлэл

Улсын хэмжээнд 2011 оны эхний хагас жилийн байдлаар вирус хепатит өвчлөлийн 5451 тохиолдол бүртгэгдэж өвчлөл Баянхонгор, Өвөрхангай, Улаанбаатар хотод эрс нэмэгдсэн байна.

#### Баянхонгор аймагт

Тус аймагт вирус хепатитийн 479 тохиолдол бүртгэгдсэн нь өнгөрсөн оны мөн үеэс 8 дахин өсчээ. Нийт халдварт өвчний 43.3 хувийг эзэлж байна. Өвчлөлийн 95.6 хувь нь цочмог А вирусээр үүсгэгдсэн байна. Өвчлөл Эрдэнэцогт, Баянхонгор, БаянОвоо, Баянлиг, Баянөндөр сумдад тархалт өндөртэй байна. Насны бүтцийн хувьд сургууль цэцэрлэгийн 2-9 насны хүүхдэд голомтлож гарсан байна.

#### Өвөрхангай аймагт

Тус аймагт бүртгэгдсэн нийт халдварт өвчний 47.2 хувийг вирус хепатитийн өвчлөл эзэлж, урьд оны мөн үеэс 6 дахин нэмэгджээ. Өвчлөлийн газар зүйн байршлаар авч үзвэл Арвайхээр, Гучин-Ус, Сант, Өлзийт сумдаас голомтлон гарчээ. Өвчлөлийн голомтын индексийг сумдаар авч үзвэл Гучин-Ус- 2.5, Өлзийт- 2.0, Арвайхээр- 1.2 байна.

#### Улаанбаатар хотод

Өвчлөлийн нийт 1570 тохиолдол бүртгэгдсэний 1231 (78.4%) нь цочмог гепатит А, 225 (14.3%) нь цочмог гепатит В, 38 (2.4%) нь цочмог гепатит С, 76 (4.9%) нь бусад гепатитаар өвчилсөн байна. Өвчлөлийг дүүргээр нь авч үзвэл: СХД-395, БЗД-294, БГД -206, СБД-141, ЧД-125, ХУД-129, Багануур -74, Налайх-51, Багахангай дүүрэгт 18, бусад газраас 137 тохиолдол тус тус бүртгэгдлээ. Насны бүтцийн хувьд авч үзэхэд 0-9 насны хүүхдийн дунд өвчлөл 72.3%-ийг эзэлж байна

### Салхин цэцэг өвчний талаарх мэдээлэл

#### Улаанбаатар хотод

2011 оны эхний хагас жилийн байдлаар салхинцэцэг өвчний 1385 тохиолдол бүртгэгдэж өнгөрсөн оны мөн үеэс 279 тохиолдлоор нэмэгджээ. Өвчлөгсдийг насны байдлаар нь авч үзвэл нийт өвчлөгсдийн 541 (39.1%) нь 0-4 насанд, 345 (24.9%) нь 5-14 насанд, 478 (34.5%) нь 15-29 насанд зонхилон тохиолдож байна. Өвчлөл хүүхдийн байгууллага, их дээд сургуулийн оюутнуудад зонхилон тохиолдож байна. Голомтын индекс гэрийн голомт 1.05, хүүхдийн байгууллагын голомт 1.7 байна.

#### Өвөрхангай аймагт

Тус аймагт нийт 192 тохиолдол бүртгэгдэж өнгөрсөн оны мөн үеэс 5 дахин нэмэгджээ. Өвчлөл Арвайхээр, Уянга сумдаас голомтлон гарч, өвчлөлийн голомтын индекс Арвайхээр 1.5, Уянга 1.0 байна. Өвчлөл гэрийн хүүхдүүдийн дунд алаг цоог хэлбэрээр гарч нийт бүртгэгдсэн тохиолдлын 67% нь 1-4 насны хүүхдүүд буюу гэртээ байдаг хүүхдүүдийн дунд бүртгэгдсэн байна.

Эх сурвалж: ХӨСҮТ-ийн тандалт судалгааны алба

Баянхонгор, Өвөрхангай аймгийн ЭМГ-ууд

**Бүртгэгдсэн бүх халдварт өвчлөл 2011 оны эхний 6 сарын байдлаар**

18

	Халдварт өвчин /ӨУА 10 нэршлээр	Өвчлөл /бодит тоогоор /				10000 хүн амд				Тас баралт 2011 он
		2010 онд		2011 онд		2010 онд		2011 онд		
		5 жилийн дундаж	2011 онд	5 жилийн дундаж	2011 онд	5 жилийн дундаж	2011 онд	5 жилийн дундаж	2011 онд	
1	Холер (A00)	0	0	0	0	0.0	0.0	0.0	0.0	0
2	Балнад( A01)	0	1	2	2	0.0	0.0	0.0	0.0	0
3	Сальмонеллээ ( A02)	61	49	59	59	0.2	0.2	0.2	0.3	0
4	Цусан суулга ( A03)	1072	868	956	956	3.9	3.1	3.1	4.5	0
5	Хүнснээс гаралтай бактерт хордлого ( A05 )	442	89	171	171	1.6	0.3	0.3	0.8	0
6	Суулгалт халдвар ( A09)	32	33	24	24	0.1	0.1	0.1	0.1	0
7	Тарваган тахал (A20)	0	0	0	0	0.0	0.0	0.0	0.0	0
8	Сүрьеэ (A15-A19 )	2460	2416	2460	2460	9.0	8.7	8.7	11.5	54
9	Хүний боом өвчин (A22 )	0	22	6	6	0.0	0.1	0.1	0.0	5
10	Бруцеллээ ( A23)	207	207	187	187	0.8	0.7	0.7	0.9	0
11	Татран (A35 )	0	0	0	0	0.0	0.0	0.0	0.0	0
12	Сахуу (A 36)	0	0	0	0	0.0	0.0	0.0	0.0	0
13	Улаан эсэргэнэ (A38 )	10	36	16	16	0.0	0.1	0.1	0.1	0
14	Менингококкт халдвар ( A39)	18	15	48	48	0.1	0.1	0.1	0.2	3
15	Ёлом (A46 )	54	62	75	75	0.2	0.2	0.2	0.4	1
16	Хийт үхжил (A48)	0	0	0	0	0.0	0.0	0.0	0.0	0
17	Тэмбүү (A50-A53)	2096	2166	2147	2147	7.7	7.8	7.8	10.0	4
18	Гонококкт халдвар (A54 )	3083	2644	2813	2813	11.3	9.5	9.5	13.2	0
19	Трихомониаз (A59)	2562	2128	2523	2523	9.4	7.7	7.7	11.8	0
20	Галзуу (A82)	0	1	0	0	0.0	0.0	0.0	0.0	1

Аймаг хот	A09 - Халдварын гаралтай гастроэнтерит ба суулга /Diarrhoea infection										B15-19 Вируст хепатит/Viral hepatitis									
	Өвчлөл					10000 хүн амд					Өвчлөл					10000 хүн амд				
	2010 онд	2011 онд	5 жилийн дундаж	2010 онд	2011 онд	5 жилийн дундаж	2010 онд	2011 онд	5 жилийн дундаж	2010 онд	2011 онд	5 жилийн дундаж	2010 онд	2011 онд	5 жилийн дундаж	2010 онд	2011 онд	5 жилийн дундаж	2010 онд	2011 онд
01.	Архангай	0	0	0	0.0	0.0	0	0	0	0	0	90	327	138	9.7	35.7	18.5	1		
02.	Баян-Өлгий	0	0	0	0.0	0.0	0	0	0	0	138	134	97	13.5	13.3	12.0	1			
03.	Баянхонгор	5	9	9	0.6	1.1	1.4	0	0	55	479	190	6.4	56.3	28.0	1				
04.	Булган	12	0	2	1.9	0.0	0.5	0	0	41	176	91	6.6	28.1	18.6	0				
05.	Говь-Алтай	0	0	0	0.0	0.0	0.0	0	0	72	143	127	12.1	24.5	26.5	0				
06.	Говьсүмбэр	0	0	0	0.0	0.0	0.0	0	0	9	60	33	6.8	43.6	31.7	0				
07.	Дархан-Уул	0	5	1	0.0	0.5	0.1	0	0	105	106	121	11.7	11.6	17.0	1				
08.	Дорноговь	0	0	0	0.0	0.0	0.0	0	0	50	105	76	8.6	17.6	16.8	0				
09.	Дорнод	0	0	0	0.0	0.0	0.0	0	0	36	166	130	4.9	22.5	22.1	0				
10.	Дундговь	0	0	0	0.0	0.0	0.0	0	0	8	81	55	1.7	17.5	14.2	1				
11.	Завхан	0	0	0	0.0	0.0	0.0	0	0	89	88	109	11.2	11.4	17.0	0				
12.	Орхон	13	19	10	1.6	2.2	1.5	0	0	93	185	126	11.2	21.6	19.3	0				
13.	Өвөрхангай	0	0	0	0.0	0.0	0.0	0	0	58	375	202	4.9	31.9	21.7	0				
14.	Өмнөговь	0	0	0	0.0	0.0	0.0	0	0	14	30	74	2.8	5.9	19.3	0				
15.	Сүхбаатар	0	0	0	0.0	0.0	0.0	0	0	63	28	52	11.5	5.1	11.7	0				
16.	Сэлэнгэ	0	0	0	0.0	0.0	0.0	0	0	41	162	117	4.0	15.2	14.3	0				
17.	Төв	0	0	0	0.0	0.0	0.0	0	0	51	221	116	5.8	24.5	16.7	1				
18.	Увс	2	0	1	0.3	0.0	0.1	0	0	65	222	115	8.2	28.4	17.9	0				
19.	Ховд	0	0	0	0.0	0.0	0.0	0	0	21	139	96	2.4	15.7	13.5	0				
20.	Хөвсгөл	0	0	0	0.0	0.0	0.0	0	0	244	518	274	19.7	41.6	27.7	0				
21.	Хэнтий	0	0	0	0.0	0.0	0.0	0	0	94	136	130	13.2	19.0	22.7	0				
22.	Улаанбаатар	32	33	24	0.2	0.2	0.2	0	0	1437	3881	2469	8.9	23.8	19.1	6				
23.	Улсын дүн	32	33	24	0.1	0.1	0.1	0	0	2195	5451	3633	8.0	19.6	17.9	9				

23

Аймаг хот	А03 - Цусан суулга/Shigellosis						А05-Бактерийн гаралтай бусад хоолны хордлого						
	Өвчлөл		10000 хүн амд		Үсэг		Өвчлөл		10000 хүн амд		Үсэг		
	2010 онд	2011 онд	2010 онд	2011 онд	5 жилийн дундаж	2010 онд	2011 онд	2010 онд	2011 онд	5 жилийн дундаж	2010 онд	2011 онд	5 жилийн дундаж
01. Архангай	15	20	1.6	2.2	2.4	0	0	0	0	0.0	0.0	0.3	0
02. Баян-Өлгий	3	0	0.3	0.0	0.2	0	0	0	0	0.0	0.0	4.6	0
03. Баянхонгор	0	0	0.0	0.0	0.0	0	0	0	0	0.0	0.0	0.0	0
04. Булган	1	0	0.2	0.0	0.4	0	0	0	0	0.0	0.0	0.0	0
05. Говь-Алтай	11	4	1.9	0.7	1.7	0	0	0	0	0.0	0.0	0.0	0
06. Говьсүмбэр	12	3	9.0	2.2	7.0	0	0	0	0	0.0	0.0	0.0	0
07. Дархан-Уул	1	0	0.1	0.0	1.0	0	0	0	2	0.0	0.0	0.3	0
08. Дорноговь	31	16	5.3	2.7	5.0	0	0	0	1	0.0	0.0	0.1	0
09. Дорнод	3	8	0.4	1.1	0.4	0	5	0	2	0.7	0.0	0.3	0
10. Дундговь	2	0	0.4	0.0	0.5	0	0	0	0	0.0	0.0	0.0	0
11. Завхан	39	41	4.9	5.3	4.3	0	0	0	0	0.0	0.0	0.0	0
12. Орхон	7	7	0.8	0.8	2.0	0	3	34	7	0.4	4.0	1.1	0
13. Өвөрхангай	34	11	2.9	0.9	3.4	0	0	0	4	0.0	0.0	0.4	0
14. Өмнөговь	21	9	4.3	1.8	2.6	0	0	0	1	0.0	0.0	0.2	0
15. Сүхбаатар	10	0	1.8	0.0	1.5	0	0	0	0	0.0	0.0	0.0	0
16. Сэлэнгэ	20	11	1.9	1.0	3.5	0	0	0	0	0.0	0.0	0.0	0
17. Төв	8	17	0.9	1.9	1.4	0	0	3	1	0.0	0.3	0.1	0
18. Увс	1	3	0.1	0.4	0.6	0	0	0	0	0.0	0.0	0.0	0
19. Ховд	1	0	0.1	0.0	0.6	0	170	0	34	19.2	0.0	4.8	0
20. Хөвсгөл	30	13	2.4	1.0	2.2	0	0	3	1	0.0	0.2	0.1	0
21. Хэнтий	34	14	4.8	2.0	6.0	0	0	0	0	0.0	0.0	0.0	0
<b>Аймгийн дүн</b>	<b>284</b>	<b>177</b>	<b>1.7</b>	<b>1.1</b>	<b>2.0</b>	<b>0</b>	<b>178</b>	<b>40</b>	<b>92</b>	<b>1.1</b>	<b>0.2</b>	<b>0.7</b>	<b>0</b>
22. Улаанбаатар	788	691	7.1	6.0	8.2	0	264	49	79	2.4	0.4	0.9	0
<b>Улсын дүн</b>	<b>1072</b>	<b>868</b>	<b>3.9</b>	<b>3.1</b>	<b>4.5</b>	<b>0</b>	<b>442</b>	<b>89</b>	<b>171</b>	<b>1.6</b>	<b>0.3</b>	<b>0.8</b>	<b>0</b>

Халдварт өвчин /ӨСҮА 10 нэршлээр	Өвчлөл /бодит тоогоор/				10000 ХҮН АМД				Нас баралт 2011 он	
	2010 онд		2011 онд		2010 онд		2011 онд			
	2010 онд	2011 онд	2010 онд	2011 онд	2010 онд	2011 онд	2010 онд	2011 онд		
21	Хачигт энцефалит (А84)	1	3	3	3	0.0	0.0	0.0	0.0	0
22	Халдварт гепатит ( В15-В19)	2195	5451	3833	3833	8.0	19.6	17.9	17.9	9
	Халдварт гепатит ( А)	1726	4919	3324	3324	6.3	17.7	15.5	15.5	0
	Халдварт гепатит ( В)	370	383	404	404	1.4	1.4	1.9	1.9	0
	Халдварт гепатит ( С)	66	72	68	68	0.2	0.3	0.3	0.3	0
23	Хөхүүл ханиад (А37)	0	0	0	0	0.0	0.0	0.0	0.0	0
24	Гахай хавдар (В26)	413	757	775	775	1.5	2.7	3.6	3.6	0
25	Салхин цэцэг (В01 )	573	2394	1473	1473	2.1	8.6	6.9	6.9	1
26	Улаанбурхан (В05)	0	0	5	5	0.0	0.0	0.0	0.0	0
27	Улаанууд (В06 )	8	11	1222	1222	0.0	0.0	5.7	5.7	0
28	Халдварт эритема (В08)	0	0	2	2	0.0	0.0	0.0	0.0	0
29	Энтеро вирус ( В08.4)	1996	276	967	967	7.3	1.0	4.5	4.5	0
30	Мөөгөнцөр ( В45-В49 )	2502	873	1133	1133	9.1	3.1	5.3	5.3	0
31	ХДХВ / ДОХ (В20-В24)	13	13	9	9	0.0	0.0	0.0	0.0	1
32	Нярайн үжил (Р36)	33	14	15	15	0.1	0.1	0.1	0.1	0
33	Хумхаа	0	0	0	0	0.0	0.0	0.0	0.0	0
34	Хачигт борреллиоз	0	2	1	1	0.0	0.0	0.0	0.0	0
35	Хачигт рикеттиоз	11	49	31	31	0.0	0.2	0.1	0.1	1
36	Бүгд	19842	20580	20959	20959	72.5	74.0	98.0	98.0	80

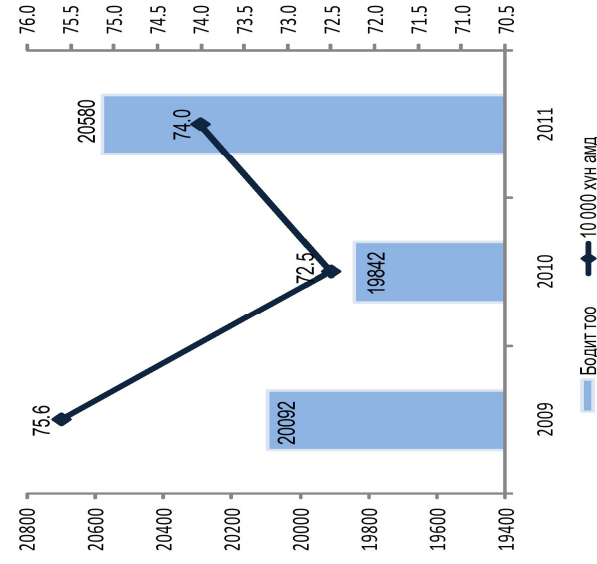
### Халдварт өвчин 2011 оны эхний 6 сарын байдлаар

Аймаг хот	Бүртгэгдсэн бүх халдварт өвчлөл					Егедэг өвч
	Өвчлөл		10000 хүн амд			
	2010 онд	2011 онд	2010 онд	2011 онд	5 жилийн дундаж	

01. Архангай	250	595	434	27.0	64.9	58.3	3
02. Баян-Өлгий	359	271	403	35.2	26.9	49.8	1
03. Баянхонгор	821	1107	815	96.2	130.0	120.3	3
04. Булган	428	529	492	68.7	84.5	100.6	2
05. Говь-Алтай	250	300	309	42.1	51.4	64.3	0
06. Говьсүмбэр	113	169	147	85.0	122.7	142.6	1
07. Дархан-Уул	483	523	636	53.6	57.0	89.3	1
08. Дорноговь	567	677	673	97.2	113.7	148.7	1
09. Дорнод	1142	827	998	155.1	112.3	169.6	4
10. Дундговь	161	267	215	33.8	57.6	55.5	1
11. Завхан	250	374	354	31.5	48.7	55.1	0
12. Орхон	343	452	462	41.3	52.7	70.6	2
13. Өвөрхангай	408	795	774	34.7	67.7	83.1	2
14. Өмнөговь	153	574	282	31.0	112.5	73.3	0
15. Сүхбаатар	264	281	418	48.0	51.1	94.3	2
16. Сэлэнгэ	496	597	643	47.9	56.0	78.7	0
17. Төв	325	488	406	36.7	54.1	58.1	3
18. Увс	502	447	421	63.7	57.2	65.5	5
19. Ховд	344	304	360	38.9	34.4	50.6	0
20. Хөвсгөл	960	985	992	77.4	79.1	100.5	2
21. Хэнтий	579	628	734	81.0	87.5	128.1	4
<b>Аймгийн дүн</b>	9198	11190	10967	56.7	68.7	84.8	37
22. Улаанбаатар	10644	9390	9993	95.7	81.5	118.2	43
<b>Улсын дүн</b>	19842	20580	20959	72.5	74.0	98.0	80

Дүрслэл 5.

10000 хүн амд ногдох халдварт өвчний тоо сүүлийн 3 жилийн эхний 6 сарын байдлаар



### 1. Гэдэсний халдварт өвчин

Аймаг хот	A01-19 Балнад/Typhoid and paratyphoid fevers					A02 Салмонеллт /Other salmonella infections						
	Өвчлөл		10000 хүн амд			Өвчлөл		10000 хүн амд				
	2010 онд	2011 онд	5 жилийн дундаж	2010 онд	2011 онд	5 жилийн дундаж	2010 онд	2011 онд	5 жилийн дундаж			
01. Архангай	0	0	0	0.0	0.0	0	2	1	6	0.1	0.8	0
02. Баян-Өлгий	0	0	0	0.0	0.0	0	0	0	0	0.0	0.0	0
03. Баянхонгор	0	0	0	0.0	0.0	0	0	0	0	0.0	0.0	0
04. Булган	0	0	0	0.0	0.0	0	0	0	0	0.0	0.0	0
05. Говь-Алтай	0	0	0	0.0	0.0	0	0	0	0	0.0	0.0	0
06. Говьсүмбэр	0	0	0	0.0	0.0	0	0	0	0	0.0	0.0	0
07. Дархан-Уул	0	0	0	0.0	0.0	0	0	2	2	0.0	0.2	0.3
08. Дорноговь	0	0	0	0.0	0.0	0	0	0	0	0.0	0.0	0
09. Дорнод	0	0	0	0.0	0.0	0	3	5	3	0.4	0.7	0.5
10. Дундговь	0	0	0	0.0	0.0	0	0	0	0	0.0	0.0	0
11. Завхан	0	0	0	0.0	0.0	0	0	0	0	0.0	0.0	0
12. Орхон	0	0	0	0.0	0.0	0	0	0	0	0.0	0.0	0
13. Өвөрхангай	0	0	0	0.0	0.0	0	0	1	1	0.0	0.1	0
14. Өмнөговь	0	0	0	0.0	0.0	0	1	0	0	0.0	0.0	0
15. Сүхбаатар	0	0	0	0.0	0.0	0	0	0	0	0.0	0.0	0
16. Сэлэнгэ	0	0	0	0.0	0.0	0	0	0	0	0.0	0.0	0
17. Төв	0	0	0	0.0	0.0	0	0	0	0	0.0	0.0	0
18. Увс	0	0	0	0.0	0.0	0	1	0	0	0.0	0.0	0
19. Ховд	0	0	0	0.0	0.0	0	8	1	2	0.9	0.1	0.3
20. Хөвсгөл	0	0	0	0.0	0.0	0	4	1	2	0.3	0.1	0.2
21. Хэнтий	0	0	0	0.0	0.0	0	0	1	0	0.0	0.0	0
<b>Аймгийн дүн</b>	0	0	1	0.0	0.0	0	19	12	18	0.1	0.1	0
22. Улаанбаатар	0	1	1	0.0	0.0	0	42	37	41	0.4	0.3	0.5
<b>Улсын дүн</b>	0	1	2	0.0	0.0	0	61	49	59	0.2	0.2	0.3