

## Эрүүл мэндийн статистикийн мэдээлэл



*Энэхүү товхимолын дэлгэрэнгүй мэдээллийг [www.doh.gov.mn](http://www.doh.gov.mn)  
site-аас татаж харна уу!*

Засгийн Газрын Хэрэгжүүлэгч Агентлаг - Эрүүл Мэндийн Газрын  
Эрүүл мэндийн статистикийн хэлтсээс эрхлэн гаргав.

*Шуудангийн хаяг:* 14210 Улаанбаатар, Сүхбаатар дүүрэг,  
Энхтайваны гудамж 13в байр  
E-mail: [admin@doh.gov.mn](mailto:admin@doh.gov.mn), [www.doh.gov](http://www.doh.gov).

mn

*Факс:* 976-11-320633

*Утас:* 7011-1485  
7012-8801

## Хүснэгт 1

## Эрүүл мэндийн зарим үзүүлэлт

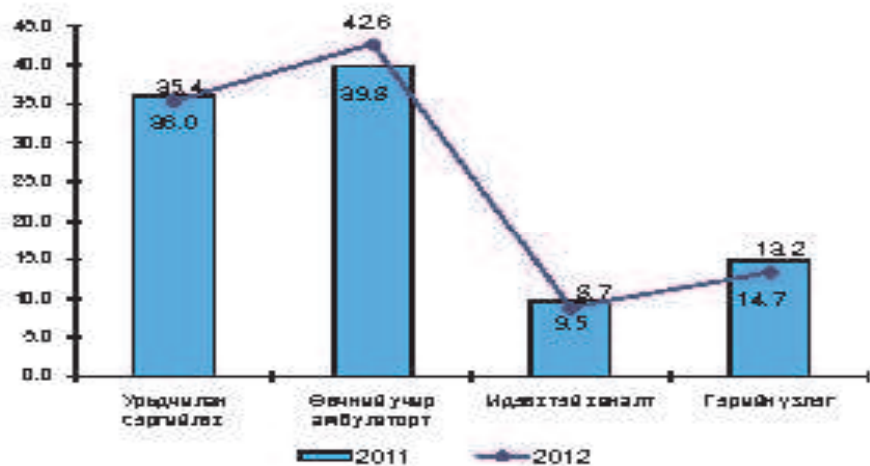
/2011, 2012 оны эхний 3 сарын байдлаар/

№	Үзүүлэлт	Нэгж	2011 он	2012 он	Зөрүү
1	Төрсөн эх	Бодит тоо	15826	17661	1835
2	Амьд төрсөн нарай	Бодит тоо	15881	17737	1856
3	Амьгүй төрсөн нарай	Бодит тоо	109	108	-1
		1000 амьд төрөлтөд	6.8	6.1	-0.70
4	Гэрийн төрөлт	Бодит тоо	63	61	-2
		Хувь	0.4	0.3	-0.1
5	Эхийн эндэгдэл	Бодит тоо	11	10	-1
		100 000 амьд төрсөн дүүдэд	69.3	66.4	-12.9
6	Жирэмсний эрт хяналтын хувь	Хувь	82.5	88.1	5.6
7	Налхасын эндэгдэл	Бодит тоо	285	294	9
		1000 амьд төрсөн хүүхдэд	17.9	16.6	-1.37
	Нарайн эндэгдлийн түвшин	Бодит тоо	175	186	11
		Амьд төрсөн 1000 хүүхдэд	11.0	10.5	-0.53
		Налхасын эндэгдэлд эзлэх хувь	61.40	63.27	1.86
		Үүнээс			
	Нарайн эрт үеийн нас баралт	Бодит тоо	145	151	6
		Нарайн эндэгдэлд эзлэх хувь	50.88	51.36	0.48
	Нарайн хожуу үеийн нас баралт	Бодит тоо	30	35	5
		Нарайн эндэгдэлд эзлэх хувь	10.5	11.9	1.38
8	Перинаталь эндэгдэл	Бодит тоо	254	259	5
		1000 нийт төрөлтөд	16.0	14.7	-1.38
9	5 хүртэлх насны хүүхдийн эндэгдэл	Бодит тоо	346	353	7
		Амьд төрсөн 1000 хүүхдэд	217.9	19.90	-1.89
10	Нийт нас баралт	Бодит тоо	4306	4472	166
11	Эмнэлгийн нас баралт	Бодит тоо	996	1091	93
		Хувь	23.2	24.4	1.22
12	Хоног болоогүй нас баралт	Бодит тоо	254	251	-3
		Хувь	25.5	23.0	-2.4
13	Эмчлэгдсэн өвчтөн	Бодит тоо	170885	188189	17304
14	Ор хоног	Бодит тоо	1416590	1510237	93647
15	Дундаж ор хоног	Бодит тоо	8.3	8.0	-0.3
16	Нийт үелэг	Бодит тоо	1420600	1457064	36464
17	Урьдчилан сэргийлэх үелэгийн хувь	Хувь	35.9	35.4	-0.5

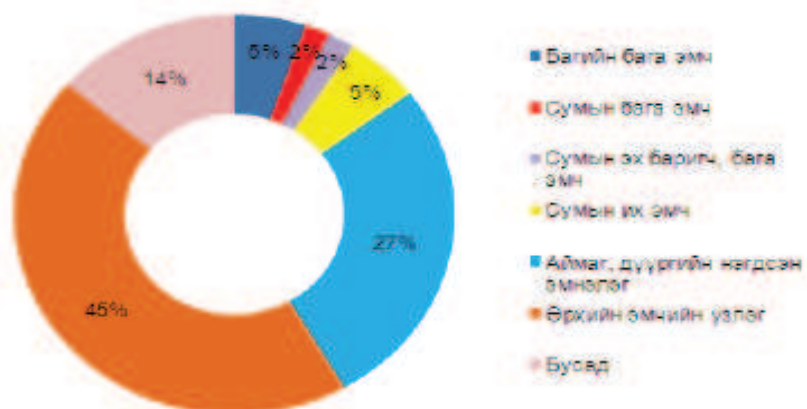
## Амбулатори, стационарын тусламж үйлчилгээ

Улсын хэмжээнд 2012 оны 3 сард амбулаторт нийт 1465.8 мян үзлэг хийгдсэний 35.4 хувийг урьдчилан сэргийлэх үзлэг, 42.6 хувийг өвчний учир амбулаторт, 8.7 хувийг идэвхитэй хяналт, 13.3 хувийг гэрийн идэвхитэй

**Зураг 1 Амбулаторийн үзлэгийн төрөл, хувиар /2012 оны 3 дугаар сарын байдлаар/**



**Зураг 2 Амбулаторийн үзлэг, байршлаар /2012 оны эхний 3 сарын байдлаар/**



Эрхлэгч: Ш.Энхбат  
Засгийн газрын хэрэгжүүлэгч агентлаг-  
Эрүүл мэндийн газрын дарга

Мэдээ хянасан: С.Ариунтуяа  
Эрүүл мэндийн статистикийн хэлтсийн дарга

Мэдээ нэгтгэсэн: С.Даваажаргал  
Эрүүл мэндийн статистикийн хэлтсийн  
мэргэжилтэн

Хэвлэлийн эх бэлтгэсэн:  
Оператор Д.Алтанцэцэг

ЭМЯ-ны тусгай зөвшөөрөлтэй хувийн хэвшлийн эмнэлгүүдийн эрүүл мэндийн статистикийн зарим үзүүлэлтүүд / 2012 оны эхний 3 сарын байдлаар /

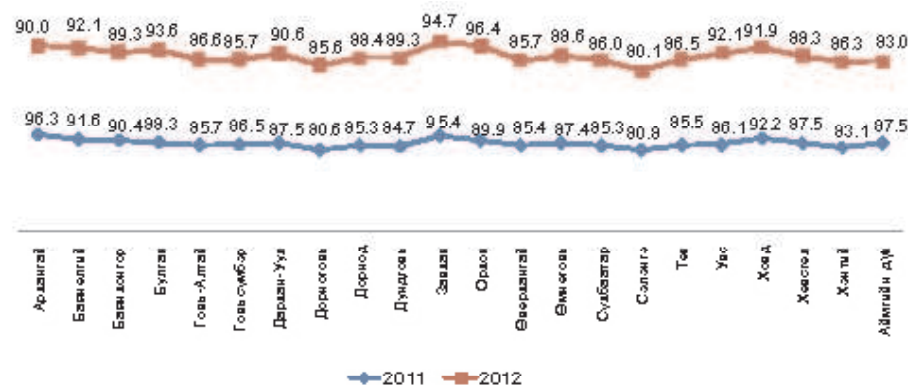
Эмнэлгийн нэр	Нас баралт			Эмнэлэгт хэвтсэн хүний тоо	Эмнэлгээ гарсан хүний тоо	Ашигласан ор хоног	Нийт үзлэг	Үүнээс урьдчилсан сэргийлэх	Өвчний учир амбулаторит	Дистансерийн хяналт	Гэрийн үзлэг (Идэвхтэй дүүдлагаар)
	Нийт	Үүнээс эмнэлэгт	Хоног болоогүй нас баралт								
1 Ачит-Эх	0	0	0	93	79	894	390	0	390	0	0
2 Алтан	4	4	0	1999	1842	15786	9778	0	9778	0	0
3 Болор мэлмий	0	0	0	198	200	049	4282	120	3012	590	0
4 Гүрэн гал	0	0	0	939	890	9084	5837	0	5708	0	129
5 Грийн хожм	19	19	3	67	44	093	320	0	140	0	180
6 Жирэн	0	0	0	0	0	0	301	0	301	0	0
7 Юнсей Найрамдал	0	0	0	0	0	0	12084	75	12009	0	0
8 Ойрсаань	0	0	0	0	0	0	843	0	843	0	0
9 Мандаргаасайхан	0	0	0	00	00	542	133	0	133	0	0
10 Мамбадаан	0	0	0	198	193	1771	1491	0	1491	0	0
11 Мари Стоякс	0	0	0	0	0	0	8103	0731	1372	0	0
12 Мөнгөм	0	0	0	299	273	2409	793	0	793	0	0
13 Мугахи	0	0	0	0	0	0	013	0	007	40	0
14 Ли Жин Жи	0	0	0	0	0	0	437	0	437	0	0
15 Улаанбаатар-Сонгодо	2	2	0	704	730	3207	30227	14700	14412	1109	0
16 Эрхээ	0	0	0	0	0	0	2053	708	1310	35	0
17 Элэг	0	0	0	140	129	1071	443	0	443	0	0
18 ЭМЖЖ	0	0	0	529	507	2084	9097	513	8897	287	0
19 Дорнын үндэс	0	0	0	0	0	0	129	0	129	0	0
20 Жэн мин	0	0	0	0	0	0	43	0	43	0	0
21 Гермон-дентал	0	0	0	0	0	0	300	0	300	0	0
22 Маралтуулан	0	0	0	0	0	0	397	0	397	0	0
23 Өнө-Энх	0	0	0	52	48	510	153	0	140	5	0
24 Бодь-зул	0	0	0	0	0	0	270	42	213	0	15
24 Бүгд	25	25	3	5938	5001	35426	89135	22895	63882	2032	324

Амбулаторт шатлал алгасч өвчтөн илгээх хуудсаар ирж үзүүлэгсэд нийт өвчний учир амбулаторийн үзлэгийн 4,3 хувийг эзэлж байна.

Улсын хэмжээнд 2012 оны эхний 3 сарын байдлаар 197,5 мян түргэн тусламжийн дуудлага хүлээн авч гүйцэтгэснээс 12,2 хувь нь алсын дуудлага байна. Энэ нь өнгөрсөн оны мөн үеэс түргэн тусламжийн 12.0 мян дуудлагаар, алсын дуудлагын хувь 4,3 пунктээр тус тус нэмэгдсэн байна.

Амбулаторийн үзлэгээр халдварт бус өвчлөлийн 319150 тохиолдол бүртгэгдэж өнгөрсөн оны мөн үеийнхээс 10.5 хувиар өвчлөл нэмэгджээ. Бүртгэгдсэн халдварт бус өвчлөлийн 25512 тохиолдол буюу 7,9 хувь нь осол гэмтлийн өвчлөл эзэлж байна. Жирэмсний хяналтанд шинээр 21183 жирэмсэн эмэгтэйчүүд хамрагдсан ба 88,1 хувь нь эхний 3 сартайд, 11.3 хувь нь 4-6 сартайд, 0,6 хувь нь 7 ба түүнээс дээш сартайд хяналтанд орсон байна.

Зураг 3 Жирэмсний эрт хяналтын хувь, аймгаар /2011, 2012 оны эхний 3 сарын байдлаар/



Шинээр хяналтанд орсон жирэмсэн эмэгтэйчүүдийн 96,7 хувь нь цусны шинжилгээнд хамрагдсанаас 4,7 хувь нь цус багадалттай байна.

Нийт хяналтанд байгаа жирэмсэн эмэгтэйчүүдийн 65.3 хувь нь БЗДХ-ын шинжилгээнд хамрагдаж үүнээс трихомониаз илрүүлэх шинжилгээний 1.2 хувь, заг хүйтэн илрүүлэх шинжилгээний 0.9 хувь, тэмбүү илрүүлэх шинжилгээний 2.1 хувь нь эерэг үзүүлэлттэй гарсан байна.

Улсын хэмжээнд 2012 оны эхний 3 сарын байдлаар эмнэлэгт 188189 эмчлүүлэгч хэвтэн эмчлүүлж 1510237 ор хоног ашигласан бөгөөд дундаж ор хоног 8,0 байна. Өнгөрсөн оны мөн үеэс ор хоногийн ашиглалт 1,2 хувиар нэмэгдсэн байна.

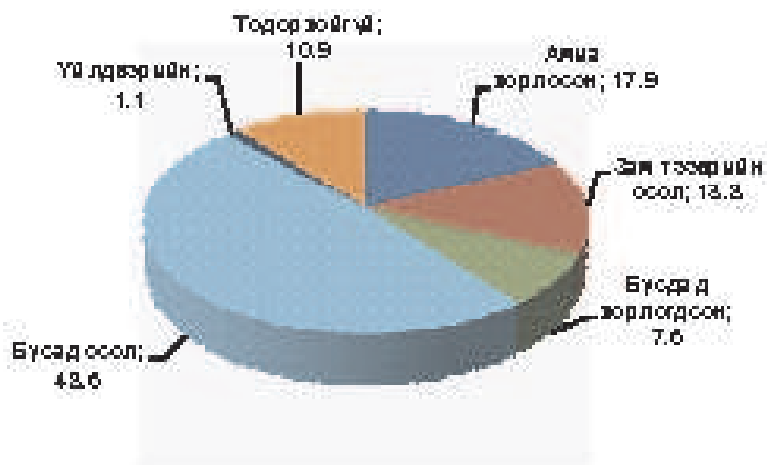
### Хүн амын нас баралтын үзүүлэлт

2012 оны эхний 3 сарын байдлаар нийт нас баралтын 4472 тохиолдол бүртгэгдсэн нь өнгөрсөн оны мөн үеэс 166 тохиолдлоор нэмэгдсэн байна.

Нийт нас баралтын 62,9 хувь нь эрэгтэй, 37,1 хувь нь эмэгтэй байна. Нас баралтын 24,4 хувь нь эмнэлэгт нас барсан бөгөөд үүнээс 23,0 хувийг хоног болоогүй нас баралт эзэлж байна. Хоног болоогүй нас баралтын хувь өнгөрсөн оны мөн үеэс эмнэлэгт нас баралт 2,4 хувиар буурсан байна.

Осол гэмтлийн шалтгаант нас баралтын 798 тохиолдол бүртгэгдсэн нь нийт нас баралтын 17,8 хувийг эзэлж байгаа бөгөөд өнгөрсөн оны

Зураг 4 Осол гэмтлийн шалтгаант нас баралтын бүтэц /2012 оны эхний 3 сарын байдлаар/



### ЭМН-ний харьяа Клиникийн эмнэлгүүд болон төвүүд 2012 оны эхний 3 сарын байдлаар

	Нийт нас баралт	Эмнэлэгт нас баралт	Үүнээс		Шинжлгээ хийсэн				3 шиж хийгээгүй	3 шиж хувь	Үүдсэн онц зөрөө	Шалтгаан		Үүдсэн оношлын зарвений хувь
			Амьгүй	0-7 хон	Эмгэг судвал	Шүүх эмнэлэг	Үүнээс					Бодит	Хийсвэр	
							Амь	Нэрв						
1) ЖТЭ	79	79	00					13	83.5%	7	3	4	10.0%	
2) КН II эмнэлэг	21	13	11					2	84.0%					
3) ШКТЭ	43	43	27	1				15	65.1%	1	1		3.7%	
4) Энэтх	101	101	92				22	34	91.1%	0	2	4	0.5%	
5) ХСТ	84	10	0					4	00.0%					
6) ХБСУТ	22	22	20					2	90.9%	1	1		5.0%	
7) ГССУТ	79	79		24				25	68.4%	1	1		1.9%	
8) АБСТӨв									0.0%					
9) СЭЖ эм	3	2	2					0	100.0%					
10) НК сувилал									0.0%					
11) УАШ УТҮКор									0.0%					
12) ШЭМТөв									0.0%					
13) Бүгд	432	349	224	50			22	34	79.9%	16	8	8	3.7%	
14) ҮБ хот	583	505	364	64			46	52	84.8%	24	11	13	5.0%	

ЭМЯАНЫ ХАРЬАА ЭМНЭЛГҮҮДИЙН ҮЙЛ АЖИЛЛАГААНЫ ҮЗҮҮЛЭЛТҮҮА  
/2012 ОНЫ ЭХНИЙ 3 САРЫН БАЙДЛААР/

Эмнэлгийн нэр	Нийт үйлэвт эдлэх хувь			Өвчтөн илгээх хуудсаар хэвтэсэн эхний тоо			Дундажр хонор	Эмнэлгийн нас Борлуулсан хувь	Урьдас хонор Борлуулсан хувь
	Урьдчилсан сөргийлэх үйлэ	Өвчний үндр амбулаторит	Дистансерийн хяналт	Гэрмйн үйлэ	Улаанбаатар хотоос	Хөдөө орон нутгаас			
1 УКТ Эмнэлэг	5.9	94.1	0.0	0.0	49.7	50.3	8.5	1.53	19.0
2 Клиникийн Пнэгдсэн эмнэлэг	25.0	68.4	5.7	1.0	0.0	100.0	9.1	0.08	30.8
3 П.Шастны нэрэмжит төв эмнэлэг	2.0	98.0	0.0	0.0	10.4	83.0	8.0	1.02	18.0
4 ЗХЭМУТ	0.9	73.7	19.4	0.0	01.7	38.3	0.7	0.80	10.5
5 ХВСУТөв	32.4	55.3	12.3	0.0	0.0	100.0	15.1	0.75	27.3
6 Хавдар судлалын үндэсний төв	15.1	57.0	27.9	0.0	53.0	40.4	9.4	0.55	10.0
7 ГССУТөв	0.3	93.7	0.0	0.0	41.5	58.5	13.0	2.09	27.8
8 Арьсны өвчин судлалын төв	18.7	81.1	0.2	0.0	0.0	0.0	10.2	0.00	0.0
9 СЭМУТ	21.4	19.8	58.8	0.0	88.7	11.3	20.5	0.13	0.0
10 Нэлхэсэн клиник сувилал	0.0	0.0	0.0	0.0	0.0	0.0	10.1	0.00	0.0
11 УАШУҮКорпораци	2.9	97.1	0.0	0.0	58.3	41.7	9.4	0.00	0.0
12 Шүүх эмнэлэг магадлах товчоо	0.0	100.0	0.0	0.0	0.0	0.0	0.0	0.00	0.0
13 Геронтологийн төв	33.9	62.9	0.0	3.2	0.0	0.0	0.0	0.00	0.0
14 Нийслэлийн эрүүл мэндийн газар	38.5	30.7	8.0	10.8	89.5	10.5	7.3	0.31	23.0
15 Бүгд	35.3	41.8	8.1	14.8	65.2	34.8	8.3	0.59	21.9

Хүснэгт 2Нас баралтын зонхилох шалтгаан байршлаар, 10 000 хүн амд  
/2012 оны эхний 3 сарын байдлаар/

	Улсын дүн	УБ хот	Аймаг
Эурх судасны тогтолцооны өвчин	5.1	3.9	7.4
Хавдар	3.2	2.0	5.7
Өвчлөл ба нас баралтын гадны шалтгаан	2.1	2.0	2.5
Хоол боловсруулах тогтолцооны өвчин	1.3	1.0	2.0
Амьсгалын тогтолцооны өвчин	0.8	0.0	1.2

Хүснэгт 3

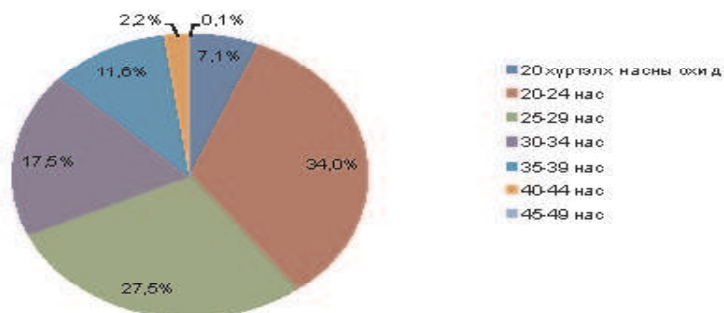
Эмгэг судлалын үндсэн үзүүлэлт  
/2012 оны эхний 3 сарын байдлаар/

Д/д	Аймагууд	Аймгийн нэгдсэн эмнэлэгийн нас баралт	НЭ-ийн зарлан			Зарлан шинжлэгээний онош зэрээ
			Эмгэг судлалын	Шүүх эмнэлгийн	Амыгүй	
1	Архангай	19	12	1	1	0
2	Баян-Өлгий	36	1	0	0	1
3	Баянхонгор	21	14	0	0	1
4	Булган	9	0	1	1	0
5	Говь-Алтай	10	3	0	0	1
7	Говьсүмбэр	4	3	0	0	0
8	Дархан-Уул	31	19	4	0	1
9	Дорноговь	8	6	0	1	0
10	Дорнод	36	16	4	0	0
11	Дундговь	8	3	0	0	0
12	Завхан	15	4	0	0	0
13	Орхон	27	18	2	0	0
14	Өвөрхангай	22	12	0	0	1
15	Өмнөговь	9	6	0	1	0
16	Сүхбаатар	12	9	0	1	0
17	Сэлэнгэ	12	4	0	1	0
18	Төв	4	3	0	0	0
19	Увс	15	11	1	2	0
20	Ховд	22	4	0	5	0
21	Хөвсгөл	36	25	1	3	0
22	Хэнтий	17	10	0	2	1
23	Аймгийн дүн	373	183	14	18	6
24	Улаанбаатар	505	318	64	46	24
25	Улсын дүн	878	501	78	64	30

## Төрөлт

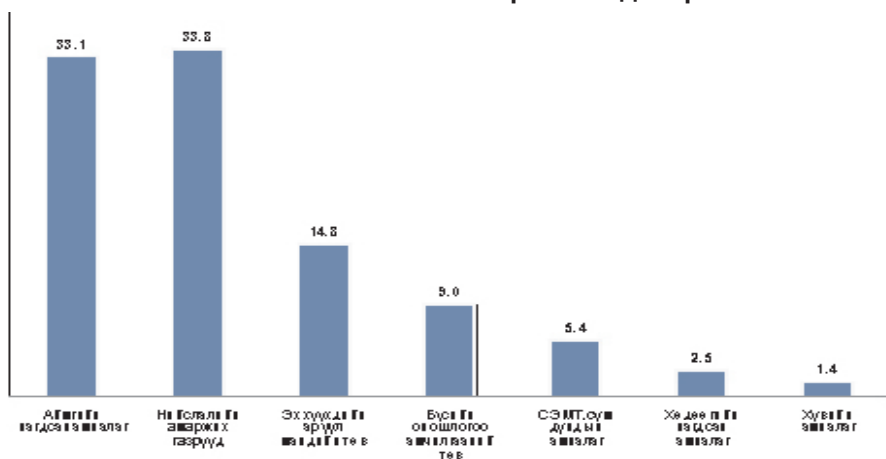
2012 оны эхний 3 сарын байдлаар 17661 эх амаржсан нь өнгөрсөн оны мөн үеэс 1835 төрөлтөөр буюу 11,6 хувиар нэмэгдсэн байна. Төрөлт Булган, өмнөговь, Сэлэнгэ аймагт буурч бусад аймагт болон хотод нэмэгджээ. Төрсөн эхчүүдийг насны бүтцийн хувьд авч үзэхэд:

**Зураг 5 Төрсөн эхчүүд, насны ангилалаар**



Нийт төрөлтийн 0.3 хувь нь гэрийн төрөлт байгаа ба 99.7 хувь нь эмнэлэгт төрсөн байна. Гэрийн төрөлтийн 68,2 хувь нь Улаанбаатар

**Зураг 6 Төрсөн эхчүүд байршлаар /2012 оны эхний 3 сарын байдлаар/**



**ЭМЯ-ны харьяа эмнэлгүүдийн амбулатори, поликлиникийн үзүүлэлт /2012 оны эхний 3 сарын байдлаар/**

Эмнэлгийн нэр	Нийт үзлэг	Үүнээс урьдчилан сэргийлэх	Өвчний үнэр амбулаторит	Диспансерийн хяналт	Гэрийн үзлэг (идэвхтэй дүүдлагаар)	Бүртгэгдсэн өвчлөл		
						Халдварт бүс өвчлөл	Шинээр бүртгэгдсэн хор тхавдар	Шинээр бүртгэгдсэн осол гэмтлийн өвчлөл
1 УКТЭМНЭЛЭГ	59259	3480	55779	0	0	3130	0	22
2 КЛИНИКИЙН II НЭГДСЭН ЭМНЭЛЭГ	24291	0005	10005	1388	233	138	0	0
3 ПШЭЛЭЙН НЭРЭМЖИТ ТӨВ ЭМНЭЛЭГ	32804	049	32155	0	0	25508	0	0
4 3ХЭМТ	32705	2255	24100	0344	0	2433	5	73
5 ХВСУТөв	17804	5772	9844	2188	0	0	0	0
6 Хөвдөр судлалын үндэсний төв	17521	2042	9884	4895	0	13180	107	0
7 ГССУТөв	21289	1343	19940	0	0	17122		17122
8 Арсны өвчин судлалын төв	19502	3051	15808	43	0	4890	0	0
9 СЭМУТ	10120	2170	2002	5648	0	3749	0	0
10 Нялсааран клиник сувилал	0	0	0	0	0	110	0	0
11 УАШУТКорпораци	0719	190	0523	0	0	0	0	0
12 Шүүд эмнэлэг магадлах товчоо	3977	0	3977	0	0	0	0	0
13 Геронтологийн төв	2252	704	1417	0	71	0	0	0
14 Нийслэлийн Эрүүл мэндийн газар	1850530	714130	681394	149074	311920	42908	223	2088
15 Бүгд	2104833	743123	879600	109880	312230	113180	341	19905

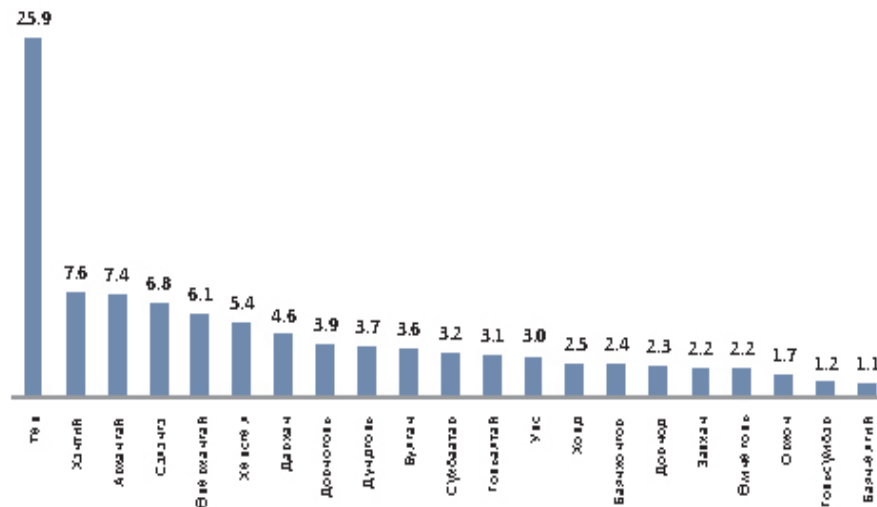


ЭМБ-ны харьяа эмнэлгүүдийн стационарын үзүүлэлт / 2012 оны эхний 3 сарын байдлаар/

Эмнэлгийн нэр	Хорт хэвдэрийн нас баралт	Ооол гэмтлийн нас хэвтсэн хүний баралт	Эмнэлэгт хэвтсэн хүний тоо	Эмнэлгээс гарсан хүний тоо	Бичтэн илгээх хүүдсаар хэвтсэн хүний тоо			Ашигласан ор хоног	Түргэн тусламжийн дүндлэл	
					Бүгд	Улаанбаатар хотоос	Хөдөө орон нутгаас		Бүгд	Үүнээс элсэн
1 УЖТЭ эмнэлэг	9	0	5170	4851	4147	2002	2085	41271	0	0
2 Клиникийн II нэгдсэн эмнэлэг	0	0	1923	1830	194	0	194	10020	737	0
3 П.Шөгийн нэрэмжит төв эмнэлэг	0	0	4227	3910	1073	170	897	33040	0	0
4 ЭХЗМҮТ	4	0	9139	8930	1231	700	471	59531	0	0
5 Х.ВСҮТөв	0	0	2939	2803	15	0	15	42353	3915	0
6 Хөвдөр судлалын үндэсний төв	82	0	1810	1737	913	489	424	10333	0	0
7 ГССҮТөв	0	79	2933	2801	563	242	341	38094	7	7
8 Арьсны өвчин судлалын төв	0	0	1438	1371	0	0	0	14008	0	0
9 СЭМҮТ	0	0	1483	1374	133	118	15	28215	0	0
10 Нэлхэсний клиник сувилал	0	0	59	53	0	0	0	534	0	0
11 УАШУТУ Корпораци	0	0	809	802	709	413	290	7905	0	0
12 Шүүж эмнэлэг матаглах төвөөрөө	0	350	0	0	0	0	0	0	0	0
13 Геронтологийн төв	0	0	0	0	0	0	0	0	0	0
14 Нийслэлийн эрүүл мэндийн газар	303	39	50039	48747	0007	5915	092	359515	72105	1128
15 Бүгд	398	474	82381	79221	15005	10175	5430	653625	76764	1135

Нийт төрсөн эхчүүдийн 19.5 хувь албан хаагч, 12.3 хувь оюутан, ажилгүй эхчүүд 47.8 хувийг эзэлж байна. Мөн 4.1 хувь нь бага, 54.9 хувь нь дунд, 35.1 хувь дээд боловсролтой, 1.0 хувь нь боловсролгүй эхчүүд байна. Нийт төрөлтийн 93.3 хувийг эх барих эмэгтэйчүүдийн эмч, 2.3 хувийг их эмч, 3.8 хувийг эх баригч бага эмч, 0.1 хувийг бага эмч, 0.2 хувийг мэргэжлийн бус хүн удирдан төрүүлсэн байна. Нийслэл хотод амаржсан эхчүүдийн 13.5 хувь нь хөдөө орон нутгийн харъяат эхчүүд байгаа ба аймгаар харуулбал:

Зураг 7 Нийслэлд орон нутгаас амаржсан эхчүүдийн хувь, аймгаар /2012 оны эхний 3 сарын байдлаар/



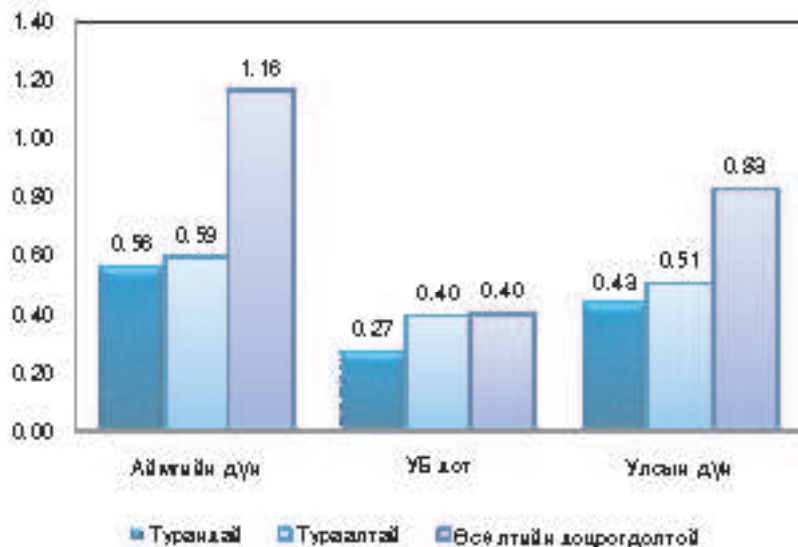
Хөдөө орон нутгаас Улаанбаатар хотод ирж амаржиж буй эхчүүдийн дийлэнх буюу 6.5 хувийг төвийн бүсээс, 4.9 хувь нь зүүн, 3.9 хувь нь хангай, говийн бүс, 1.9 хувь нь баруун бүсээс шатлал алгасч төрж

## Хүүхдийн эрүүл мэнд

Амьд төрсөн 17737 хүүхдийн 51.4 хувь нь эрэгтэй, 48.6 хувь нь эмэгтэй байна. Өнгөрсөн оны мөн үеэс 1856 хүүхдээр нэмэгдсэн байна. Амьд төрсөн хүүхдийн 4.1/481/ хувь нь бага жинтэй буюу 2500 гр-аас доош жинтэй төржээ. Төрөөд 1 цагийн дотор хөхөө амласан хүүхдийн хувь 92.1 байна.

Тухайн сард улсын хэмжээнд нийт 167746 хүүхэд жинлэсэн байна. Жинлэсэн хүүхдийн 0.43 хувь нь туранхай, 0.5 хувь нь тураалтай байгаа бөгөөд өсөлтийн хоцрогдолтой хүүхэд 0,82 хувийг эзэлж

**Зураг 8 5 хүртэлх насны хүүхдийн өсөлтийн хяналт /2012 оны эхний 3 сарын байдлаар/**



Амьгүй төрөлт 1000 нийт төрөлтөд 6,1 ногдож байна. Нийт төрөлтөд ногдох амьгүй төрөлт Баян-Өлгий /19,1/, Ховд /17,3/, Завхан /12,9/, Хэнтий /9,8/, Булган /8,5/, Өмнөговь /6,4/, Говь-Алтай /8,4/, Өмнөговь

**ЭМЯ-ны харьяа эмнэлгүүдийн стационарын үзүүлэлт /2012 оны эхний 3 сарын байдлаар/**

Эмнэлгийн нэр	Бүгд		Хоног болоогүй нас баралт	Нас баралт			3 рэгтэй	1-5 хүртэлх насны хүүхдийн эндэгдэл
	Нийт нас баралт	Үүнээс эмнэлэгт		Эрэгтэй	1 хүртэлх насны хүүхдийн эндэгдэл	7-28 хоногтой		
1 УКТЭмнэлэг	79	79	15	1	0	0	0	0
2 Клиникийн Индэгсэн эмнэлэг	21	13	4	0	0	0	0	0
3 П.Шастны нэрэмжит төв эмнэлэг	43	43	8	1	0	0	0	0
4 ЭХЭМТ	79	79	13	0	0	37	42	8
5 ХВСУТөв	22	22	0	0	0	0	0	1
6 Хөндөр судлалын эмнэлэг төв	84	10	1	1	0	0	0	0
7 ГССУТөв	79	79	22	0	0	0	0	0
8 Арьсны өвчин судлалын төв	0	0	0	0	0	0	0	0
9 СЭМТ	3	2	0	0	0	0	0	0
10 Няхасан клиник сувилал	0	0	0	0	0	0	0	0
11 УАШУТүКорпораци	0	0	0	0	0	0	0	0
12 Шүүх эмнэлэг магадлах товчоо	453	0	0	1	11	5	0	5
13 Геронтологийн төв	0	0	0	0	0	0	0	0
14 Нийслэлийн эрүүл мэндийн газар	1124	157	37	1	27	19	10	3
15 Бүгд	1987	484	106	5	103	61	58	18
								27
								24
								12

Аймаг хот	B36-B49 Мөөгөнцөр / Mucosae/						P36 Нярайн бактёрт үжил/Bacterial sepsis of newborn/					
	Өвчлөл			10000 хүн амд			Өвчлөл			10000 хүн амд		
	2011 онд	2012 онд	5 жилийн дундаж	2011 онд	2012 онд	5 жилийн дундаж	2011 онд	2012 онд	5 жилийн дундаж	2011 онд	2012 онд	5 жилийн дундаж
01. Архангай	13	7	4	1.4	0.8	0.5	0	0	0	0	0	0.0
02. Баян-Өлгий	0	0	0	0.0	0.0	0.0	0	0	0	0	0	0.0
03. Баянхонгор	10	27	33	1.2	3.2	4.9	0	0	0	0	0	0.0
04. Булган	9	12	8	1.4	1.9	1.5	0	0	0	0	0	0.0
05. Говь-Алтай	0	0	0	0.0	0.0	0.0	0	0	0	0	0	0.0
06. Говьсүмбэр	0	0	1	0.0	0.0	1.1	0	0	0	0	0	0.0
07. Дархан-Уул	35	30	28	3.8	3.3	3.9	0	0	0	0	0	0.0
08. Дорноговь	3	4	9	0.5	0.7	1.9	0	0	0	0	0	0.0
09. Дорнод	4	1	12	0.5	0.1	2.0	0	0	0	0	0	0.0
10. Дундговь	0	0	0	0.0	0.0	0.0	0	0	0	0	0	0.0
11. Завхан	17	0	8	2.2	0.0	1.3	0	0	0	0	0	0.0
12. Орхон	11	2	14	1.3	0.2	2.1	0	0	0	0	0	0.0
13. Өвөрхангай	0	0	3	0.0	0.0	0.3	0	0	0	0	0	0.0
14. Өмнөговь	0	0	0	0.0	0.0	0.1	0	0	0	0	0	0.0
15. Сүхбаатар	6	0	2	1.1	0.0	0.5	0	0	0	0	0	0.0
16. Сэлэнгэ	0	0	0	0.0	0.0	0.0	0	0	0	0	0	0.0
17. Төв	7	8	6	0.8	0.9	0.8	0	0	0	0	0	0.0
18. Увс	10	6	8	1.3	0.8	1.3	0	0	0	0	0	0.0
19. Ховд	0	39	12	0.0	4.4	1.6	0	0	0	0	0	0.0
20. Хөвсгөл	0	0	22	0.0	0.0	2.2	0	0	0	0	0	0.0
21. Хэнтий	0	2	2	0.0	0.3	0.3	0	0	0	0	0	0.0
<b>Аймгийн дүн</b>	<b>125</b>	<b>138</b>	<b>171</b>	<b>0.8</b>	<b>0.8</b>	<b>1.3</b>	<b>0</b>	<b>0</b>	<b>0</b>	<b>0</b>	<b>0</b>	<b>0.0</b>
22. Улаанбаатар	243	246	296	2.1	2.1	3.4	0	1	2	7	0	0.1
<b>Улсын дүн</b>	<b>368</b>	<b>384</b>	<b>467</b>	<b>1.3</b>	<b>1.4</b>	<b>2.2</b>	<b>0</b>	<b>1</b>	<b>2</b>	<b>10</b>	<b>0</b>	<b>0.0</b>

### Эхийн эндэгдэл

2012 оны эхний 3 сарын эхийн эндэгдлийн 10 тохиолдол бүртгэгдэж 100.000 амьд төрөлтөд 56,4 байна. Тухайн сард эхийн эндэгдлийн 3 тохиолдол бүртгэгдсэнээс Баян-Өлгий аймагт 1, Баянхонгор аймагт 1, Улаанбаатар хотод 1 эх тус тус энджээ. Баян-Өлгий, Баянхонгор аймагт эндсэн эхчүүд төрсний дараах цус алдалтын шалтгаанаар, Улаанбаатар хотод эндсэн эх Баянзүрх дүүргийн харъяат ба эрхтэн тогтолцооны эмгэгийн шалтгаанаар тус тус энджээ. Энэ эндсэн эхчүүд нь 30-34 насны хооронд байгаа ба бүрэн дунд, дээд боловсролтой эхчүүд байна.

Эхийн эндэгдлийн нийт тохиолдлыг шалтгаанаар авч үзэхэд жирэмсэн үеийн хүндрэлээр 2, төрөх үеийн хүндрэлээр 1, төрсний дараах үеийн хүндрэлээр 3, жирэмсэн, төрөхөөс үл хамаарах үеийн өвчнөөр 4 эх энджээ. Нийгмийн байдлаар авч үзэхэд эндсэн эхчүүд нь гэрийн ажилтай- 4,

### Нялхас болон 5 хүртэлх насны хүүхдийн эндэгдэл

Улсын хэмжээнд 2012 оны эхний 3 сарын байдлаар нялхсын эндэгдлийн 294 тохиолдол бүртгэгдэж амьд төрсөн 1000 хүүхдэд 16,6 ногдож байна. Өнгөрсөн оны мөн үеэс 9 тохиолдлоор нэмэгдсэн ч 1000 амьд төрөлтөд ногдох хүүхдийн эндэгдэл 1.9-оор буурсан байна.

/2011 оны эхний 3 сард 285 тохиолдол буюу 1000 амьд төрөлтөд 17,9 байна/

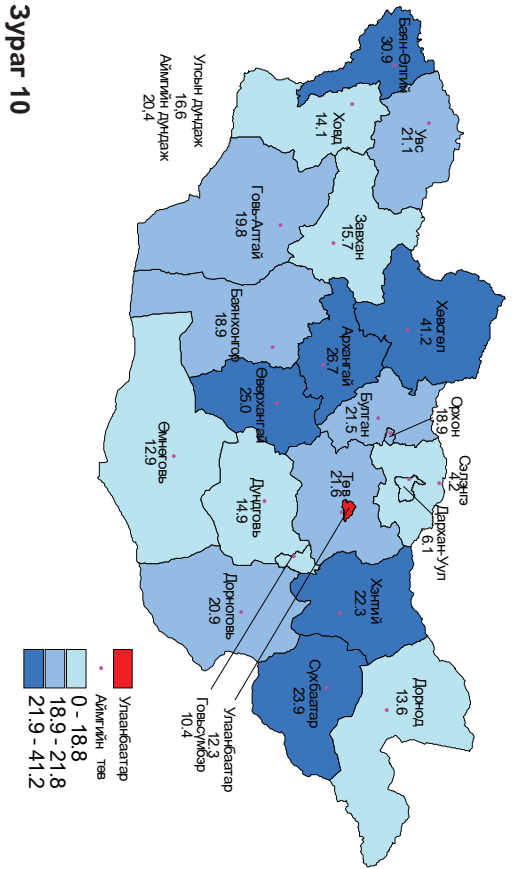
Нялхасын эндэгдлийн 51,4 хувь нь 0-6 хоногтойдоо, 11,9 хувь нь 7-28 хоногтойд, 36,7 хувь нь 29 ба түүнээс дээш хоногтойд эндсэн байна.

Нярайн эндэгдэл 1000 амьд төрсөн хүүхдэд 10,5, перинаталь эндэгдэл 14,7 байна. Нэг хүртэлх насандаа эндсэн хүүхдийн 58.7 хувь нь эрэгтэй, 41.3 хувь

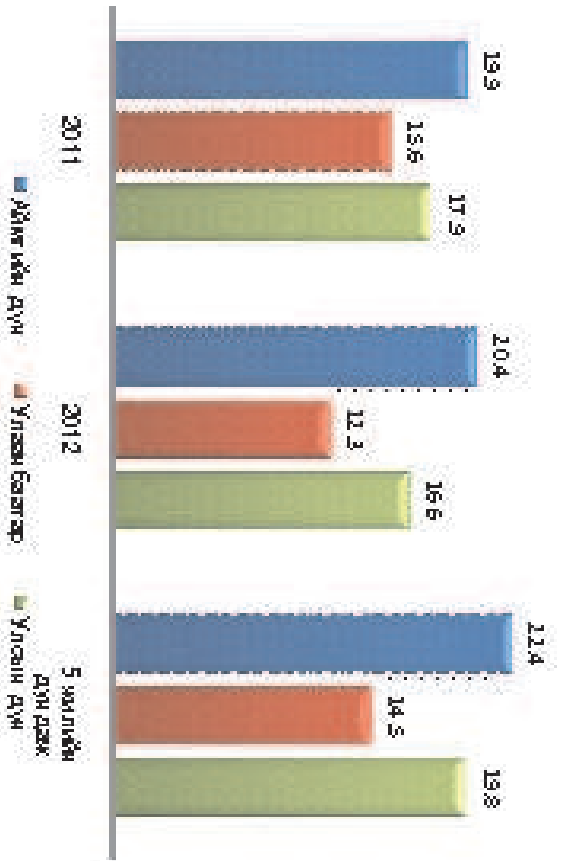
### Хүснэгт 4 Нялхсын эндэгдлийн шалтгаан, байршлаар /2012 оны эхний 3 сарын байдлаар/

	Улсын дүн	Хот	Хөдөө
Амьстгалын тогтолцооны өвчин	21.6	13.7	25.1
Перинаталь үед үүссэн зарим эмгэг	50.6	52.6	50.3
Төрөлх гажиг, гаж хөгжил ба хромосомын эмгэг	9.5	13.9	7.3
Нас баралтын гадны шалтгаан	4.7	4.6	5.9
Бусад эрхтэн тогтолцооны өвчин	13.6	15.2	11.4
<b>Бүгд</b>	<b>294/100%/</b>	<b>103/35,0%/</b>	<b>191/85,0%/</b>

Зураг 9 1 хүртэлх насны хүүхдийн эндэгдэл /2012 оны эхний 3 сарын байдлаар/



Зураг 10 1 хүртэлх насны хүүхдийн эндэгдэл, 1000 амьд төрөлтөд /2011, 2012 оны эхний 3 сарын байдлаар/



### 5.Бусад халдварт өвчнүүд

Аймаг хот	A46 Ёлом/ Erysipelas							B08.4 Энтеровируст тууралттай цэврүүт фарингит / Hand, foot and mouth disease								
	Өвчлөл			10000 хүн амд				Балбаралт	Өвчлөл			10000 хүн амд				Балбаралт
	2011 онд	2012 онд	5 жилийн дундаж	2011 онд	2012 онд	5 жилийн дундаж	2011 онд		2012 онд	5 жилийн дундаж	2012 онд	2012 онд	5 жилийн дундаж			
01. Архангай	1	3	2	0.1	0.3	0.2	0	0	1	0	0.0	0.1	0.0	0		
02. Баян-Өлгий	0	0	0	0.0	0.0	0.0	0	0	0	0	0.0	0.0	0.0	0		
03. Баянхонгор	0	1	1	0.0	0.1	0.2	0	0	1	0	0.0	0.1	0.0	0		
04. Булган	0	0	1	0.0	0.0	0.2	0	0	0	0	0.0	0.0	0.0	0		
05. Говь-Алтай	0	0	0	0.0	0.0	0.0	0	0	3	1	0.0	0.5	0.2	0		
06. Говьсүмбэр	0	0	0	0.0	0.0	0.0	0	0	0	0	0.0	0.0	0.0	0		
07. Дархан-Уул	1	0	0	0.1	0.0	0.0	0	0	0	0	0.0	0.0	0.0	0		
08. Дорноговь	0	0	0	0.0	0.0	0.0	0	0	0	0	0.0	0.0	0.0	0		
09. Дорнод	1	0	2	0.1	0.0	0.3	0	0	0	0	0.0	0.0	0.0	0		
10. Дундговь	0	1	0	0.0	0.2	0.1	0	0	1	0	0.0	0.2	0.1	0		
11. Завхан	0	0	0	0.0	0.0	0.0	0	0	0	0	0.0	0.0	0.0	0		
12. Орхон	0	0	0	0.0	0.0	0.0	0	1	0	0	0.1	0.0	0.0	0		
13. Өвөрхангай	0	4	1	0.0	0.3	0.1	0	0	0	0	0.0	0.0	0.0	0		
14. Өмнөговь	0	0	0	0.0	0.0	0.0	0	0	0	0	0.0	0.0	0.0	0		
15. Сүхбаатар	0	0	0	0.0	0.0	0.0	0	0	0	0	0.0	0.0	0.0	0		
16. Сэлэнгэ	0	1	0	0.0	0.1	0.0	0	0	0	5	0.0	0.0	0.6	0		
17. Төв	0	0	0	0.0	0.0	0.0	0	3	1	3	0.3	0.1	0.4	0		
18. Увс	0	0	0	0.0	0.0	0.0	0	0	0	0	0.0	0.0	0.0	0		
19. Ховд	0	1	1	0.0	0.1	0.1	0	0	0	0	0.0	0.0	0.0	0		
20. Хөвсгөл	0	0	0	0.0	0.0	0.0	0	0	0	0	0.0	0.0	0.0	0		
21. Хэнтий	0	1	0	0.0	0.1	0.0	0	0	1	0	0.0	0.1	0.0	0		
<b>Аймгийн дүн</b>	<b>3</b>	<b>12</b>	<b>8</b>	<b>0.0</b>	<b>0.1</b>	<b>0.1</b>	<b>0</b>	<b>4</b>	<b>8</b>	<b>10</b>	<b>0.0</b>	<b>0.0</b>	<b>0.1</b>	<b>0</b>		
22.Улаанбаатар	14	23	23	0.1	0.2	0.3	1	51	102	38	0.4	0.9	0.4	0		
<b>Улсын дүн</b>	<b>17</b>	<b>35</b>	<b>31</b>	<b>0.1</b>	<b>0.1</b>	<b>0.1</b>	<b>1</b>	<b>55</b>	<b>110</b>	<b>48</b>	<b>0.2</b>	<b>0.4</b>	<b>0.2</b>	<b>0</b>		



Халдварт өвчин

Улсын хэмжээнд 2012 оны эхний 3 сарын байдлаар 20 төрлийн 10996 халдварт өвчний тохиолдол бүртгэгдэж 10000 хүн амд 39.5 ногдож байна. Халдварт өвчнөөр өвчлөгсдийн тоо өнгөрсөн оны мөн үеэс 1137 тохиолдлоор нэмэгдэж 10000 хүн ам тутамд 4.0 хүнээр нэмэгдсэн байна. 10000 хүн амд ногдож халдварт өвчний гаралт Дорнод /75.3/, Булган /48.7/, Дорноговь /47.5/, Баянхонгор /42.5/, Улаанбаатар хот/51.1/ байгаа

Хүснэгт 6 Халдварт өвчин, 10 000 хүн амд

/2011, 2012 оны эхний 3 сарын байдлаар/

Халдварт өвчин	Үзүүлэлт	Нэгж		Зөрүү
		2011 он	2012 он	
1	Вирүст хялалт	Бодит тоо 10 000 хүн амд	98.99 35.5	10996 39.5
2	Менингококк халдвар	Бодит тоо 10 000 хүн амд	22.92 11.7	2810 10.2
3	Цусан сүүлэг	Бодит тоо 10 000 хүн амд	9 0.0	9 0.0
4	Сүүлгалт халдвар	Бодит тоо 10 000 хүн амд	329 11	275 13
5	Салхиныцэг	Бодит тоо 10 000 хүн амд	1015 3.7	972 3.1
6	Гэжэй халдвар	Бодит тоо 10 000 хүн амд	383 1.3	1820 6.6
7	Сальмонеллэ	Бодит тоо 10 000 хүн амд	19 0.1	12 0.0
8	Улаан эсэргэнэ	Бодит тоо 10 000 хүн амд	8 0.0	27 0.1
9	Улаанууд	Бодит тоо 10 000 хүн амд	0 0.0	22 0.1
10	Хүн снээс гаралтай бөхтөрт хордлого	Бодит тоо 10 000 хүн амд	12 0.0	21 0.1
11	Еном	Бодит тоо 10 000 хүн амд	17 0.1	35 0.1
12	Брүцеллэ	Бодит тоо 10 000 хүн амд	103 0.4	123 0.4
13	Боом	Бодит тоо 10 000 хүн амд	11 0.0	0 0.0
14	Мөөгөнцөр	Бодит тоо 10 000 хүн амд	368 1.3	384 1.4
15	Нервийн цусан үжил	Бодит тоо 10 000 хүн амд	1 0.0	2 0.0
16	Энтеро вирус	Бодит тоо 10 000 хүн амд	55 0.2	110 0.4
17	Тэм бүр	Бодит тоо 10 000 хүн амд	374 1.3	130 0.5
18	Гонкокк халдвар	Бодит тоо 10 000 хүн амд	1247 4.5	1224 4.4
19	Трихомониаз	Бодит тоо 10 000 хүн амд	1004 3.6	1043 3.8
20	Шингэр илэрсэн сэрүеэ	Бодит тоо 10 000 хүн амд	1095 3.8	1028 3.7
21	ХДХВ/ДОХ	Бодит тоо 10 000 хүн амд	7 0.0	6 0.0

Аймаг хот	A59 Трихомониаз/ Trichomoniasis						B20-B24 ХДХВ/ДОХ							
	Өвчлөл			10000 хүн амд			Боралт Нас	Өвчлөл			10000 хүн амд			Боралт Нас
	2011 онд	2012 онд	5 жилийн дундаж	2011 онд	2012 онд	5 жилийн дундаж		2011 онд	2012 онд	5 жилийн дундаж	2011 онд	2012 онд	5 жилийн дундаж	
01. Архангай	25	22	17	2.7	2.4	2.3	0	0	0	0	0.0	0.0	0.0	0
02. Баян-Өлгий	4	10	29	0.4	1.0	3.5	0	0	0	0	0.0	0.0	0.0	0
03. Баянхонгор	145	71	91	17.0	8.3	13.4	0	0	0	0	0.0	0.0	0.0	0
04. Булган	82	87	77	13.1	13.9	15.6	0	0	0	0	0.0	0.0	0.0	0
05. Говь-Алтай	5	1	11	0.9	0.2	2.4	0	0	0	0	0.0	0.0	0.0	0
06. Говьсүмбэр	10	0	6	7.3	0.0	5.5	0	0	0	0	0.0	0.0	0.0	0
07. Дархан-Уул	16	8	12	1.7	0.9	1.7	0	0	0	0	0.0	0.0	0.0	0
08. Дорноговь	57	51	43	9.6	8.6	9.4	0	0	0	0	0.0	0.0	0.0	0
09. Дорнод	42	45	37	5.7	6.1	6.4	0	0	0	0	0.0	0.0	0.0	0
10. Дундговь	26	19	24	5.6	4.1	6.1	0	0	0	0	0.0	0.0	0.0	0
11. Завхан	33	6	29	4.3	0.8	4.6	0	0	0	0	0.0	0.0	0.0	0
12. Орхон	15	17	17	1.7	2.0	2.6	0	0	0	0	0.0	0.0	0.0	0
13. Өвөрхангай	16	20	19	1.4	1.7	2.1	0	0	0	0	0.0	0.0	0.0	0
14. Өмнөговь	5	10	10	1.0	2.0	2.5	0	0	0	0	0.0	0.0	0.0	0
15. Сүхбаатар	16	24	30	2.9	4.4	6.7	0	0	0	0	0.0	0.0	0.0	0
16. Сэлэнгэ	38	20	31	3.6	1.9	3.7	0	0	0	0	0.0	0.0	0.0	0
17. Төв	12	11	11	1.3	1.2	1.6	0	0	0	0	0.0	0.0	0.0	0
18. Увс	7	3	16	0.9	0.4	2.4	0	0	0	0	0.0	0.0	0.0	0
19. Ховд	21	45	19	2.4	5.1	2.7	0	0	0	0	0.0	0.0	0.0	0
20. Хөвсгөл	23	33	48	1.8	2.6	4.8	0	0	0	0	0.0	0.0	0.0	0
21. Хэнтий	46	30	48	6.4	4.2	8.3	0	0	0	0	0.0	0.0	0.0	0
<b>Аймгийн дүн</b>	<b>644</b>	<b>533</b>	<b>626</b>	<b>4.0</b>	<b>3.3</b>	<b>4.8</b>	<b>0</b>	<b>0</b>	<b>0</b>	<b>0</b>	<b>0.0</b>	<b>0.0</b>	<b>0.0</b>	<b>0</b>
22. Улаанбаатар	359	510	482	3.1	4.4	5.5	0	7	6	4	0.1	0.1	0.0	0
<b>Улсын дүн</b>	<b>1003</b>	<b>1043</b>		<b>3.6</b>	<b>3.8</b>	<b>5.1</b>	<b>0</b>	<b>7</b>	<b>6</b>	<b>4</b>	<b>0.0</b>	<b>0.0</b>	<b>0.0</b>	<b>0</b>

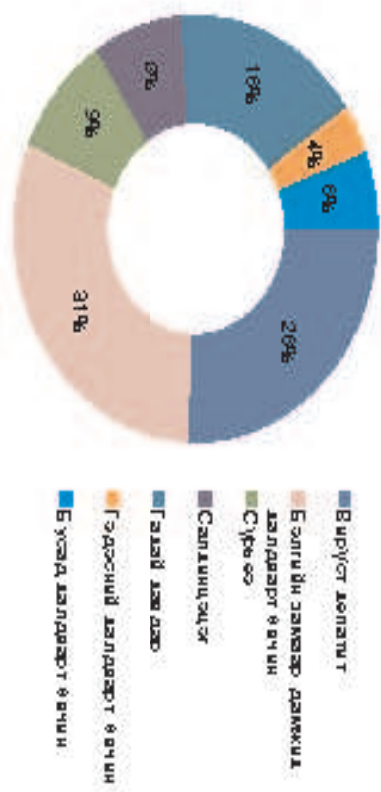


### 3.Бэлгийн замаар дамжих халдварт өвчнүүд

34

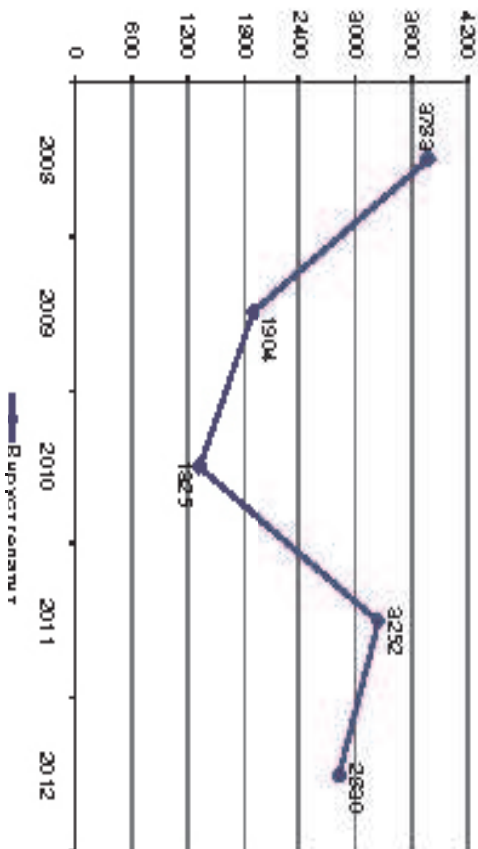
Аймаг хот	A50-A53 Тэмбүү /Syphilis							A 54 Гонококкт халдвар/Gonococcal infection						
	Өвчлөл			10000 хүн амд			Шдараг Нас	Өвчлөл			10000 хүн амд			Шдараг Нас
	2011 онд	2012 онд	5 жилийн дундаж	2011 онд	2012 онд	5 жилийн дундаж		2011 онд	2012 онд	5 жилийн дундаж	2011 онд	2012 онд	5 жилийн дундаж	
01. Архангай	23	24	17	2.5	2.6	2.3	0	6	14	7	0.7	1.5	1.0	0
02. Баян-Өлгий	1	10	3	0.1	1.0	0.4	0	47	41	72	4.7	4.1	8.9	0
03. Баянхонгор	60	40	48	7.0	4.7	7.1	0	75	46	63	8.8	5.4	9.3	0
04. Булган	12	17	12	1.9	2.7	2.4	0	22	29	20	3.5	4.6	4.1	0
05. Говь-Алтай	9	13	8	1.5	2.2	1.8	0	59	15	37	10.1	2.6	7.7	0
06. Говьсүмбэр	8	7	4	5.8	5.1	4.2	0	12	13	11	8.7	9.4	10.7	0
07. Дархан-Уул	42	63	49	4.6	6.9	6.9	0	45	38	37	4.9	4.1	5.2	0
08. Дорноговь	24	46	36	4.0	7.7	7.8	1	96	69	68	16.1	11.6	14.9	0
09. Дорнод	29	70	37	3.9	9.5	6.3	0	123	105	124	16.7	14.3	21.1	0
10. Дундговь	6	11	5	1.3	2.4	1.2	0	10	14	10	2.2	3.0	2.7	0
11. Завхан	8	9	12	1.0	1.2	1.8	0	37	6	19	4.8	0.8	3.0	0
12. Орхон	29	44	31	3.4	5.1	4.7	0	12	6	15	1.4	0.7	2.3	0
13. Өвөрхангай	28	20	29	2.4	1.7	3.1	0	19	7	28	1.6	0.6	3.0	0
14. Өмнөговь	15	14	11	2.9	2.7	2.7	0	7	9	8	1.4	1.8	1.9	0
15. Сүхбаатар	8	12	9	1.5	2.2	2.0	0	41	22	25	7.5	4.0	5.6	0
16. Сэлэнгэ	33	13	35	3.1	1.2	4.2	0	47	34	39	4.4	3.2	4.7	0
17. Төв	8	21	10	0.9	2.3	1.5	0	8	9	10	0.9	1.0	1.4	0
18. Увс	10	8	9	1.3	1.0	1.4	0	31	25	28	4.0	3.2	4.4	0
19. Ховд	16	15	17	1.8	1.7	2.4	0	8	55	20	0.9	6.2	2.8	0
20. Хөвсгөл	38	58	35	3.1	4.7	3.6	0	67	102	94	5.4	8.2	9.4	0
21. Хэнтий	37	15	22	5.2	2.1	3.8	0	28	16	18	3.9	2.2	3.2	0
<b>Аймгийн дүн</b>	<b>444</b>	<b>530</b>	<b>440</b>	<b>2.7</b>	<b>3.3</b>	<b>3.4</b>	<b>1</b>	<b>800</b>	<b>675</b>	<b>754</b>	<b>4.9</b>	<b>4.1</b>	<b>5.8</b>	<b>0</b>
22.Улаанбаатар	530	600	560	4.6	5.2	6.4	1	447	549	536	3.9	4.8	6.2	0
<b>Улсын дүн</b>	<b>974</b>	<b>1130</b>	<b>1000</b>	<b>3.5</b>	<b>4.1</b>	<b>4.6</b>	<b>2</b>	<b>1247</b>	<b>1224</b>	<b>1290</b>	<b>4.5</b>	<b>4.4</b>	<b>6.0</b>	<b>0</b>

Зураг 12 Халдварт өвчний бүтэц /2012 оны эхний 3 сарын байдлаар/



Вирүст хөплатит өвчний 2830 тохиолдол бүртгэгдэж, 10 000 хүн амд 10.2 ногдож байна. Өвчлөл өнгөрсөн оны мөн үеийнхээс 422 тохиолдол, 10000 хүн амд ногдох өвчлөл 1,5-аар буурсан байна. /2011 оны эхний 3 сард 3252 тохиолдол, 10 000 хүн амд 11,7/. Вирүст хөплатит өвчнийг бүтцийн хувьд авч үзвэл: цочмог А хөплатит - 91,1 хувь, цочмог В хөплатит - 5,5, С

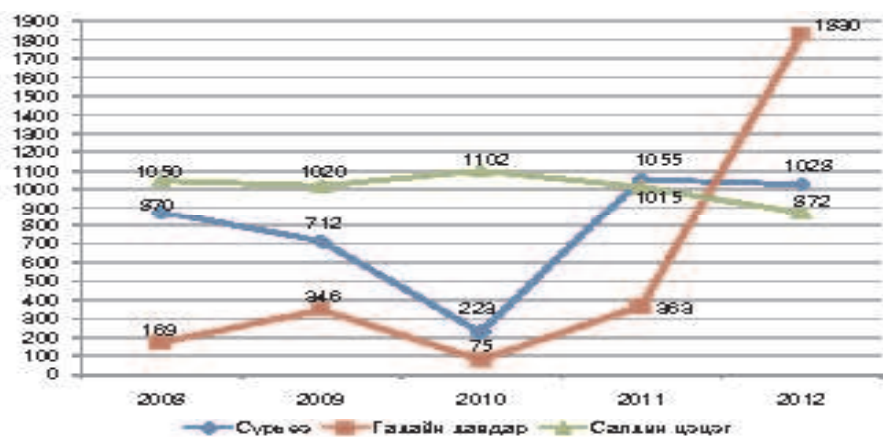
Зураг 13 Вирүст хөплатитийн өвчлөл /Сүүлийн 5 жилийн эхний 3 сарын байдлаар/



15

Гахай хавдар өвчний 1830 тохиолдол бүртгэгдэж өнгөрсөн оны мөн үеэс 10 000 хүн амд 6,6 хүнээр нэмэгдсэн ба нийт бүртгэгдсэн өвчлөлийн 16.6 хувийг эзэлж байна. Нийт тохиолдлын 81,5 хувь нь Улаанбаатар хотод, 5,1 хувь нь Төв аймагт, 7,0 хувь нь Дорнод аймагт голомтлон гарсан байна. Улаанбаатар хотод бүртгэгдсэн нийт халдварт өвчний 25,3 хувийг гахай хавдарын өвчлөл эзэлж байна. Гахай хавдарын өвчлөл дүүргийн 10 000 хүн амд авч үзвэл: Сүхбаатар 23.7, Баянзүрх 21.7, Чингэлтэй 19.5, Хан-Уул 14.1, Баянгол 13.5, Сонгинохайрхан дүүрэгт 5.8 промилль тус тус бүртгэгдсэнийг урд оны мөн үетэй харьцуулахад 5.3-23 промилээр тус тус нэмэгдсэн байна. Гахай хавдар өвчин 4-14 насныхан дунд хамгийн их байна. 3 насанд, 12.2, 4 насанд 39.0, 5-9 насанд 83.8, 10-14 насанд 48.2, 15-19 насанд 18 промилль тус тус бүртгэгдсэн байна. Гахай хавдарын өвчлөлийн 76.6 хувийг цэцэрлэгийн хүүхдүүд эзэлж байна

**Зураг 14 Амьсгалын замын цочмог халдварт өвчин /Сүүлийн 5 жилийн эхний 3 сарын байдлаар/**



**Бэлгийн замаар дамжих халдвар**

Бэлгийн замаар дамжих халдварт өвчний нийт 3397 тохиолдол бүртгэгдсэнээс 30.7 хувийг трихомониаз, 36.0 хувийг заг хүйтэн, 33.3 хувийг тэмбүү өвчин тус тус эзэлж байна. Өнгөрсөн оны мөн үетэй харьцуулахад заг хүйтэн 23 тохиолдлоор буурч, трихомониаз 40, тэмбүү өвчин 156 тохиолдлоор тус тус нэмэгджээ. ХДХВ/ДОХ-ын 6 тохиолдол Улаанбаатар хотоос мэдээлэгдэж бүртгэгдээд байна.

Аймаг хот	B26 Гахай хавдар / Mumps						B06 Улаанууд /Rubella					
	Өвчлөл			10000 хүн амд			Өвчлөл			10000 хүн амд		
	2011 онд	2012 онд	5 жилийн дундаж	2011 онд	2012 онд	5 жилийн дундаж	2011 онд	2012 онд	5 жилийн дундаж	2011 онд	2012 онд	5 жилийн дундаж
01. Архангай	1	4	2	0.1	0.4	0.3	0	0	0	0.0	0.0	0.0
02. Баян-Өлгий	1	0	0	0.1	0.0	0.0	0	0	0	0.0	0.0	0.0
03. Баянхонгор	16	30	11	1.9	3.5	1.6	0	0	0	0.0	0.0	0.0
04. Булган	0	1	4	0.0	0.2	0.8	0	0	0	0.0	0.0	0.1
05. Говь-Алтай	0	4	1	0.0	0.7	0.2	0	0	0	0.0	0.0	0.0
06. Говьсүмбэр	0	0	1	0.0	0.0	1.3	0	0	0	0.0	0.0	0.0
07. Дархан-Уул	0	3	6	0.0	0.3	0.9	0	0	0	0.0	0.0	0.0
08. Дорноговь	0	3	8	0.0	0.5	1.8	0	0	0	0.0	0.0	0.0
09. Дорнод	2	129	27	0.3	17.5	4.7	0	3	1	0.0	0.4	0.1
10. Дундговь	0	0	0	0.0	0.0	0.0	0	0	0	0.0	0.0	0.0
11. Завхан	1	0	0	0.1	0.0	0.1	0	0	0	0.0	0.0	0.1
12. Орхон	0	0	3	0.0	0.0	0.4	0	0	0	0.0	0.0	0.0
13. Өвөрхангай	0	56	11	0.0	4.8	1.2	0	0	0	0.0	0.0	0.0
14. Өмнөговь	251	1	51	49.2	0.2	13.1	0	0	0	0.0	0.0	0.1
15. Сүхбаатар	0	2	1	0.0	0.4	0.3	0	0	0	0.0	0.0	0.0
16. Сэлэнгэ	1	3	5	0.1	0.3	0.6	0	0	0	0.0	0.0	0.0
17. Төв	1	93	19	0.1	10.3	2.8	0	0	0	0.0	0.0	0.0
18. Увс	4	0	7	0.5	0.0	1.1	0	0	0	0.0	0.0	0.0
19. Ховд	0	6	1	0.0	0.7	0.2	0	0	1	0.0	0.0	0.1
20. Хөвсгөл	1	0	5	0.1	0.0	0.5	0	0	0	0.0	0.0	0.0
21. Хэнтий	8	3	3	1.1	0.4	0.6	0	0	0	0.0	0.0	0.0
<b>Аймгийн дүн</b>	<b>287</b>	<b>338</b>	<b>168</b>	<b>1.8</b>	<b>2.1</b>	<b>1.3</b>	<b>0</b>	<b>3</b>	<b>3</b>	<b>0.0</b>	<b>0.0</b>	<b>0.0</b>
22. Улаанбаатар	76	1492	389	0.7	13.0	4.5	0	19	4	0.0	0.2	0.0
<b>Улсын дүн</b>	<b>363</b>	<b>1830</b>	<b>557</b>	<b>1.3</b>	<b>6.6</b>	<b>2.6</b>	<b>0</b>	<b>22</b>	<b>7</b>	<b>0.0</b>	<b>0.1</b>	<b>0.0</b>



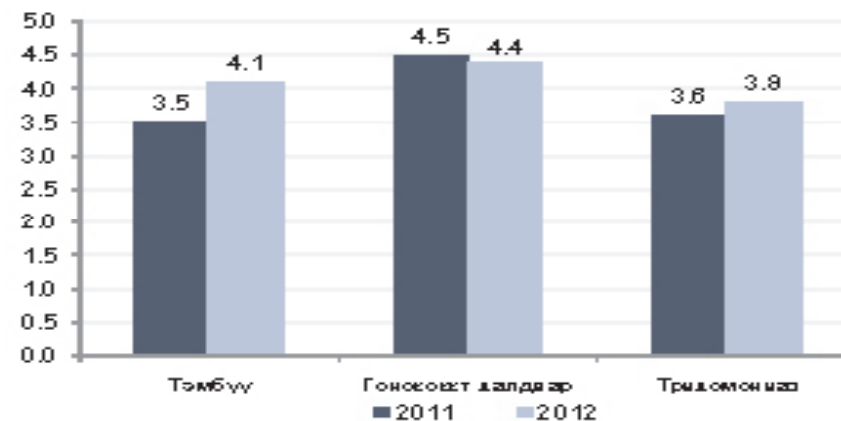
Аймаг хот	А39 Менингококк халдвар/Meningococcal infection						B01 Салхинцэцэг/Vaccella							
	Өвчлөл			10000 хүн амд			Өвчлөл			10000 хүн амд				
	2011 онд	2012 онд	5 жилийн дундаж	2011 онд	2012 онд	5 жилийн дундаж	2011 онд	2012 онд	5 жилийн дундаж	2011 онд	2012 онд	5 жилийн дундаж		
01. Архангай	0	2	1	0.0	0.2	0.1	0	3	18	8	0.3	2.0	1.0	0
02. Баян-Өлгий	0	0	0	0.0	0.0	0.0	0	0	0	0	0.0	0.0	0.0	0
03. Баянхонгор	0	0	0	0.0	0.0	0.0	16	84	26	26	1.9	9.9	3.8	0
04. Булган	0	0	0	0.0	0.0	0.0	22	19	21	21	3.5	3.0	4.3	0
05. Говь-Алтай	0	0	0	0.0	0.0	0.0	1	1	1	1	0.2	0.2	0.1	0
06. Говьсүмбэр	0	0	0	0.0	0.0	0.0	0	0	3	3	0.0	0.7	2.9	0
07. Дархан-Уул	0	0	0	0.0	0.0	0.0	8	8	11	11	0.9	0.9	1.5	0
08. Дорноговь	0	0	0	0.0	0.0	0.0	45	31	29	29	7.6	5.2	6.3	0
09. Дорнод	0	0	1	0.0	0.0	0.1	69	14	39	39	9.4	1.9	6.7	0
10. Дундговь	1	0	0	0.2	0.0	0.1	45	7	16	16	9.7	1.5	4.1	0
11. Завхан	0	0	0	0.0	0.0	0.0	7	6	4	4	0.9	0.8	0.7	0
12. Орхон	0	0	0	0.0	0.0	0.0	3	25	8	8	0.3	2.9	1.3	0
13. Өвөрхангай	0	0	1	0.0	0.0	0.1	64	17	54	54	5.5	1.4	5.8	0
14. Өмнөговь	1	0	0	0.2	0.0	0.1	19	18	12	12	3.7	3.5	3.0	0
15. Сүхбаатар	0	0	0	0.0	0.0	0.0	8	12	10	10	1.5	2.2	2.3	0
16. Сэлэнгэ	0	0	0	0.0	0.0	0.0	6	5	10	10	0.6	0.5	1.2	0
17. Төв	1	2	1	0.1	0.2	0.1	37	6	12	12	4.1	0.7	1.7	0
18. Увс	1	0	1	0.1	0.0	0.1	26	41	54	54	3.3	5.2	8.5	0
19. Ховд	0	0	0	0.0	0.0	0.0	13	16	26	26	1.5	1.8	3.7	0
20. Хөвсгөл	0	0	1	0.0	0.0	0.1	9	38	30	30	0.7	3.1	3.0	0
21. Хэнтий	0	0	0	0.0	0.0	0.0	43	26	21	21	6.0	3.6	3.6	0
<b>Аймгийн дүн</b>	4	4	6	0.0	0.0	0.0	444	393	395	395	2.7	2.4	3.0	0
22. Улаанбаатар	5	5	6	0.0	0.0	0.1	571	479	344	344	5.0	4.2	4.0	0
<b>Улсын дүн</b>	9	9	13	0.0	0.0	0.1	1015	872	738	738	3.7	3.1	3.4	0

Бэлгийн замаар дамжих халдвараар өвчлөгсдийн 7,1 хувь нь өсвөр насныхан, 86.2 хувь нь 20-39 насны, 6.7 хувийг 40-өөс дээш насны хүмүүс эзэлж байна.

Нийгмийн байдлаар авч үзэхэд 43.7 хувь нь ажилгүй, 34.0 хувь нь ажил эрхэлдэг, 17.8 хувь нь оюутнууд байна. Халдварын эх уурхай нь байнгын бэлгийн хавьтагчаас 56.7 хувь нь, тохиолдлын бэлгийн хавьтлаас 41.7, биеэ үнэлэгчээс 0.3 хувь нь халдвар авсан байна.

Илрүүлэлтийн хувьд 37.3 хувь нь урьдчилан сэргийлэх үзлэгээр, 54.3 хувь нь өвчний учир амбулаторт ирсэн үзлэгээр илэрчээ. Бэлгийн замаар дамжих халдвартай хүмүүсийн 35.1 хувийг жирэмсэн эмэгтэйчүүд эзэлж байгаа нь анхаарал татсан асуудал болж байна.

**Зураг 15 Зонхилон тохиолдох бэлгийн замын халдварт өвчин /2011, 2012 оны эхний 3 сарын байдлаар/**



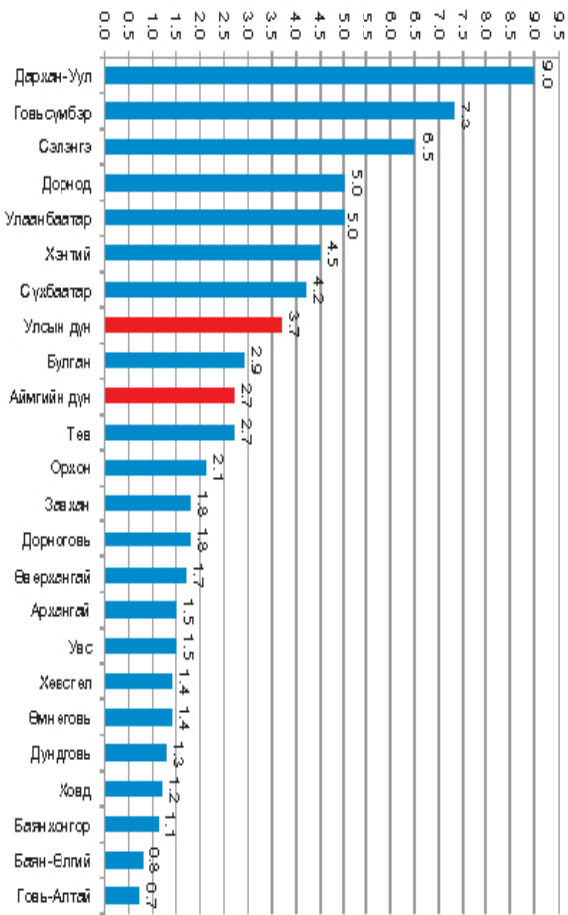
#### **Шинээр бүртгэгдсэн сүрьеэгийн өвчлөл**

Шинэ сүрьеэгийн өвчлөлийн 1028 тохиолдол бүртгэгдэж, 10 000 хүн амд 3.7 ногдож байна. Өнгөрсөн оны мөн үеэс 27 тохиолдлоор буурчээ. Сүрьеэгийн өвчлөл 10 000 хүн амд улсын дундаж үзүүлэлтээс өндөр байгаа аймгуудыг дурьдвал:

Дархан-Уул /9.0/, Сэлэнгэ /6.5/, Говьсүмбэр /7.3/ Дорнод /5.0/ Сүхбаатар /4.2/, Хэнтий /4.5/, Улаанбаатар хот /5.0/ байна. Шинээр илэрсэн сүрьеэтэй өвчтөний 54.6 хувь нь эрэгтэй, 45.4 хувь нь эмэгтэйчүүд байгаа ба 68,3 хувийг 16-44 насныхан эзлэж байгаа нь залуу хөдөлмөрийн насны хүмүүс илүүтэй өвчилж байгааг харуулж байна.

2012 оны эхний 3 сарын байдлаар сүрьеэ өвчний илрүүлэлтийг 22.4 хувийг идэвхтэй үзлэгээр, 24.6 хувийг урьдчилан сэргийлэх үзлэгээр, 53.0 хувийг амбулаторт хандасгадын үзүүлэхээр эмнэлэгт ирэх үед илрүүлсэн байна. Халдварын эх уурхай нь 8.9 хувь нь халдвартай хэлбэрийн сүрьеэтэй өвчтөнөөс, 5.1 хувь нь архаг өвчтөнөөс, 86,0 хувь нь халдварын эх уурхай нь тогтоогдоогүй байна. Шинээр илэрсэн сүрьеэтэй өвчтөнүүдийн 55,1 хувь эмнэлэгт хэвтэн эмчлүүлж, 44.9 хувь гэрээр эмчилгээ хийлгэж байна. Сүрьеэгийн нас баралтын тохиолдол 35 бүртгэгдсэн нь урьд оны мөн үетэй харьцуулахад 9 тохиолдлоор нэмэгдсэн ба насны хувьд 20 хүртэлх насны 10,1 хувь, 20-29 насны 25,9, 30-39 насны 25,3 хувь, 40-49 насны 21,6, 50 аас дээш насны хүмүүс 17,1 хувийг эзэлж байна.

**Зураг 16 10 000 хүн амд ногдох сүрьеэгийн өвчлөл /2012 оны эхний 3 сарын байдлаар/**



**Халдварт өвчний шалтгаант нас баралт**  
 2012 оны эхний 3 сарын байдлаар халдварт өвчний шалтгаант нас баралтын нийт 43 тохиолдол бүртгэгдсэн байна. Нас баралтын тохиолдлыг өвчний шалтгаанаар авч үзвэл: сүрьеэ- 35, вируст хепатит- 5, ёлом -1, төрөлхийн тэмбүү өвчний шалтгаанаар 2 тус тус нас барсан байна.

## 2.Амьсгалын замын халдварт өвчин

Аймаг хот	A15-A19 Сүрьеэ/Tuberculosis						A38 Улаан эсэргэнэ/ Scarlet fever							
	Өвчлөл			10000 хүн амд			Нас баралт	Өвчлөл			10000 хүн амд			Нас баралт
	2011 онд	2012 онд	5 жилийн дундаж	2011 онд	2012 онд	5 жилийн дундаж		2011 онд	2012 онд	5 жилийн дундаж	2011 онд	2012 онд	5 жилийн дундаж	
01. Архангай	15	14	15	1.6	1.5	2.1	0	0	1	0	0.0	0.1	0.0	0
02. Баян-Өлгий	12	8	13	1.2	0.8	1.6	0	0	0	0	0.0	0.0	0.0	0
03. Баянхонгор	10	9	9	1.2	1.1	1.3	0	0	0	0	0.0	0.0	0.0	0
04. Булган	6	18	13	1.0	2.9	2.7	1	0	0	1	0.0	0.0	0.2	0
05. Говь-Алтай	3	4	5	0.5	0.7	1.0	0	0	0	0	0.0	0.0	0.0	0
06. Говьсүмбэр	7	10	7	5.1	7.3	7.1	0	0	0	0	0.0	0.0	0.0	0
07. Дархан-Уул	53	83	69	5.8	9.0	9.7	1	0	0	0	0.0	0.0	0.0	0
08. Дорноговь	25	11	17	4.2	1.8	3.7	0	0	0	0	0.0	0.0	0.0	0
09. Дорнод	35	37	49	4.8	5.0	8.4	1	0	0	0	0.0	0.0	0.0	0
10. Дундговь	3	6	4	0.6	1.3	1.1	0	0	0	0	0.0	0.0	0.0	0
11. Завхан	14	14	9	1.8	1.8	1.4	0	0	0	0	0.0	0.0	0.0	0
12. Орхон	30	18	28	3.5	2.1	4.2	3	0	0	0	0.0	0.0	0.0	0
13. Өвөрхангай	17	20	17	1.4	1.7	1.8	0	0	0	0	0.0	0.0	0.0	0
14. Өмнөговь	5	7	7	1.0	1.4	1.7	0	0	0	0	0.0	0.0	0.0	0
15. Сүхбаатар	30	23	29	5.5	4.2	6.6	0	0	0	0	0.0	0.0	0.0	0
16. Сэлэнгэ	67	69	65	6.3	6.5	7.9	3	0	0	0	0.0	0.0	0.0	0
17. Төв	19	24	19	2.1	2.7	2.7	0	0	0	0	0.0	0.0	0.0	0
18. Увс	10	12	14	1.3	1.5	2.1	2	0	0	0	0.0	0.0	0.0	0
19. Ховд	8	11	13	0.9	1.2	1.8	0	0	0	0	0.0	0.0	0.0	0
20. Хөвсгөл	39	18	27	3.1	1.4	2.7	0	0	0	0	0.0	0.0	0.0	0
21. Хэнтий	49	32	39	6.8	4.5	6.8	0	0	0	0	0.0	0.0	0.1	0
<b>Аймгийн дүн</b>	<b>457</b>	<b>448</b>	<b>469</b>	<b>2.8</b>	<b>2.7</b>	<b>3.6</b>	<b>11</b>	<b>0</b>	<b>1</b>	<b>1</b>	<b>0.0</b>	<b>0.0</b>	<b>0.0</b>	<b>0</b>
22.Улаанбаатар	598	580	582	5.2	5.0	6.7	24	8	26	9	0.1	0.2	0.1	0
<b>Улсын дүн</b>	<b>1055</b>	<b>1028</b>	<b>1051</b>	<b>3.8</b>	<b>3.7</b>	<b>4.9</b>	<b>35</b>	<b>8</b>	<b>27</b>	<b>10</b>	<b>0.0</b>	<b>0.1</b>	<b>0.0</b>	<b>0</b>

Аймаг хот	B16- Цочмог В гепатит В/B16-Acute hepatitis B							B17-1 - Бусад цочмог вирус гепатит С /B17-1-Acute hepatitis C								
	Өвчлөл			10000 хүн амд				Нас баралт	Өвчлөл			10000 хүн амд				Нас баралт
	2011 онд	2012 онд	5 жилийн дундаж	2011 онд	2012 онд	5 жилийн дундаж	2011 онд		2012 онд	5 жилийн дундаж	2011 онд	2012 онд	5 жилийн дундаж			
01. Архангай	3	3	3	0.3	0.3	0.4	0	1	2	2	0.1	0.2	0.2	0		
02. Баян-Өлгий	0	0	0	0.0	0.0	0.0	0	0	0	0	0.0	0.0	0.0	0		
03. Баянхонгор	12	6	7	1.4	0.7	1.0	0	1	2	1	0.1	0.2	0.2	0		
04. Булган	0	1	2	0.0	0.2	0.3	0	2	0	0	0.3	0.0	0.1	0		
05. Говь-Алтай	0	2	0	0.0	0.3	0.1	0	0	0	0	0.0	0.0	0.0	0		
06. Говьсүмбэр	1	0	1	0.7	0.0	1.0	0	0	0	0	0.0	0.0	0.2	0		
07. Дархан-Уул	4	5	7	0.4	0.5	1.0	0	6	2	2	0.7	0.2	0.3	0		
08. Дорноговь	4	5	4	0.7	0.8	0.9	0	2	1	1	0.3	0.2	0.2	0		
09. Дорнод	6	9	6	0.8	1.2	1.0	0	1	1	0	0.1	0.1	0.1	0		
10. Дундговь	1	5	2	0.2	1.1	0.6	0	0	0	0	0.0	0.0	0.1	0		
11. Завхан	2	1	1	0.3	0.1	0.1	0	1	0	0	0.1	0.0	0.0	0		
12. Орхон	8	9	7	0.9	1.0	1.1	0	1	2	2	0.1	0.2	0.3	0		
13. Өвөрхангай	13	2	8	1.1	0.2	0.8	0	0	3	1	0.0	0.3	0.1	0		
14. Өмнөговь	7	5	4	1.4	1.0	1.1	0	0	0	0	0.0	0.0	0.0	0		
15. Сүхбаатар	0	0	0	0.0	0.0	0.0	0	0	0	0	0.0	0.0	0.0	0		
16. Сэлэнгэ	4	3	4	0.4	0.3	0.5	0	3	1	1	0.3	0.1	0.1	0		
17. Төв	1	0	2	0.1	0.0	0.2	0	0	1	0	0.0	0.1	0.0	0		
18. Увс	4	5	5	0.5	0.6	0.8	0	2	1	1	0.3	0.1	0.1	0		
19. Ховд	1	0	0	0.1	0.0	0.0	0	0	2	0	0.0	0.2	0.1	0		
20. Хөвсгөл	8	9	5	0.6	0.7	0.5	0	1	1	0	0.1	0.1	0.0	0		
21. Хэнтий	0	0	0	0.0	0.0	0.0	0	0	0	0	0.0	0.0	0.0	0		
<b>Аймгийн дүн</b>	79	70	68	0.5	0.4	0.5	0	21	19	13	0.1	0.1	0.1	0		
22. Улаанбаатар	111	87	123	1.0	0.8	1.4	0	18	25	22	0.2	0.2	0.2	0		
<b>Улсын дүн</b>	190	157	191	0.7	0.6	0.9	0	39	44	35	0.1	0.2	0.2	0		

### Эх, хүүхдийн эрүүл мэндийн үзүүлэлт 2012 оны эхний 3 сарын байдлаар

Аймаг хот	Төрсөн эхийн тоо		Амьд төрсөн хүүхэд		Амьгүй төрсөн хүүхэд	
	2011 онд	2012 онд	2011 онд	2012 онд	2011 онд	2012 онд
01. Архангай	477	483	484	487	2.1	2.0
02. Баян-Өлгий	509	619	507	615	9.8	19.1
03. Баянхонгор	464	526	469	530	2.1	1.9
04. Булган	244	232	244	233	8.1	8.5
05. Говь-Алтай	322	353	321	353	9.3	8.4
06. Говьсүмбэр	79	96	79	96	0.0	0.0
07. Дархан-Уул	594	647	596	655	3.3	0.0
08. Дорноговь	285	335	286	335	3.5	3.0
09. Дорнод	472	513	472	516	8.4	3.9
10. Дундговь	171	197	170	202	17.3	0.0
11. Завхан	356	386	359	383	8.3	12.9
12. Орхон	552	626	561	634	1.8	0.0
13. Өвөрхангай	574	637	574	640	8.6	4.7
14. Өмнөговь	315	312	317	310	0.0	6.4
15. Сүхбаатар	313	333	315	335	6.3	5.9
16. Сэлэнгэ	483	471	484	471	4.1	4.2
17. Төв	207	275	206	278	9.6	0.0
18. Увс	437	474	440	475	4.5	6.3
19. Ховд	501	574	495	567	15.9	17.3
20. Хөвсгөл	781	822	779	826	11.4	4.8
21. Хэнтий	363	402	366	403	5.4	9.8
<b>Аймгийн дүн</b>	8499	9313	8524	9344	6.8	6.1
22. Улаанбаатар	7327	8348	7357	8393	6.9	6.0
<b>Улсын дүн</b>	15826	17661	15881	17737	6.8	6.1

## Эхийн эндэгдэл 2012 оны эхний 3 сарын байдлаар

Аймаг хот	Нас барсан эх			Эхийн эндэгдэл /100000 амьд төрөлтөнд/		
	2011 онд	2012 онд	5 жилийн дундаж	2011 онд	2012 онд	5 жилийн дундаж
01. Архангай	0	0	0	0.0	0.0	0.0
02. Баян-Өлгий	0	1	1	0.0	162.6	170.6
03. Баянхонгор	0	1	0	0.0	188.7	0.0
04. Булган	0	0	0	0.0	0.0	0.0
05. Говь-Алтай	0	0	0	0.0	0.0	0.0
06. Говьсүмбэр	0	0	0	0.0	0.0	0.0
07. Дархан-Уул	0	1	0	0.0	152.7	0.0
08. Дорноговь	0	0	0	0.0	0.0	0.0
09. Дорнод	0	1	0	0.0	193.8	0.0
10. Дундговь	0	0	0	0.0	0.0	0.0
11. Завхан	1	0	1	278.6	0.0	242.7
12. Орхон	1	0	0	178.3	0.0	0.0
13. Өвөрхангай	0	0	0	0.0	0.0	0.0
14. Өмнөговь	0	0	0	0.0	0.0	0.0
15. Сүхбаатар	1	1	0	317.5	298.5	0.0
16. Сэлэнгэ	1	0	0	206.6	0.0	0.0
17. Төв	0	0	0	0.0	0.0	0.0
18. Увс	0	0	0	0.0	0.0	0.0
19. Ховд	0	0	0	0.0	0.0	0.0
20. Хөвсгөл	1	0	0	128.4	0.0	0.0
21. Хэнтий	0	0	0	0.0	0.0	0.0
<b>Аймгийн дүн</b>	<b>5</b>	<b>5</b>	<b>5</b>	<b>58.7</b>	<b>53.5</b>	<b>55.3</b>
22. Улаанбаатар	6	5	4	81.6	59.6	54.6
<b>Улсын дүн</b>	<b>11</b>	<b>10</b>	<b>9</b>	<b>69.3</b>	<b>56.4</b>	<b>55.0</b>

Аймаг хот	B15-19 Вирүст гепатит/Viral hepatitis							B15- Цочмог А гепатит A/B15-Acute hepatitis A						
	Өвчлөл			10000 хүн амд			Нас баралт	Өвчлөл			10000 хүн амд			Нас баралт
	2010 онд	2011 онд	5 жилийн дундаж	2010 онд	2011 онд	5 жилийн дундаж		2010 онд	2011 онд	5 жилийн дундаж	2010 онд	2011 онд	5 жилийн дундаж	
01. Архангай	200	116	102	21.8	12.7	13.8	0	196	111	98	21.4	12.1	13.2	0
02. Баян-Өлгий	73	29	58	7.2	2.9	7.1	0	73	29	58	7.2	2.9	7.1	0
03. Баянхонгор	350	45	118	41.1	5.3	17.3	0	337	37	110	39.6	4.3	16.1	0
04. Булган	96	119	71	15.3	19.0	14.4	0	94	118	69	15.0	18.8	14.0	0
05. Говь-Алтай	108	73	87	18.5	12.5	18.2	1	108	71	86	18.5	12.2	18.1	0
06. Говьсүмбэр	40	7	16	29.0	5.1	14.9	0	39	7	14	28.3	5.1	13.7	0
07. Дархан-Уул	62	82	80	6.8	8.9	11.1	0	52	75	70	5.7	8.2	9.8	0
08. Дорноговь	58	54	50	9.7	9.1	10.9	0	52	48	45	8.7	8.1	9.8	0
09. Дорнод	98	119	108	13.3	16.2	18.3	0	91	109	102	12.4	14.8	17.3	0
10. Дундговь	52	92	39	11.2	19.9	10.2	0	51	87	37	11.0	18.8	9.5	0
11. Завхан	67	133	87	8.7	17.3	13.7	0	64	132	86	8.3	17.2	13.5	0
12. Орхон	112	103	82	13.1	12.0	12.5	0	103	92	73	12.0	10.7	11.0	0
13. Өвөрхангай	207	179	118	17.6	15.2	12.6	0	194	174	109	16.5	14.8	11.6	0
14. Өмнөговь	17	113	73	3.3	22.2	18.8	0	10	108	69	2.0	21.2	17.7	0
15. Сүхбаатар	18	56	42	3.3	10.2	9.5	0	18	52	41	3.3	9.5	9.3	0
16. Сэлэнгэ	102	96	77	9.6	9.0	9.3	1	95	92	71	8.9	8.6	8.7	0
17. Төв	100	71	74	11.1	7.9	10.6	0	99	70	72	11.0	7.8	10.3	0
18. Увс	100	77	70	12.8	9.8	11.0	0	94	71	64	12.0	9.1	10.0	0
19. Ховд	68	103	76	7.7	11.7	10.7	0	67	101	76	7.6	11.4	10.7	0
20. Хөвсгөл	332	80	166	26.6	6.4	16.7	0	323	70	160	25.9	5.6	16.2	0
21. Хэнтий	76	88	101	10.6	12.3	17.6	0	76	88	101	10.6	12.3	17.6	0
<b>Аймгийн дүн</b>	<b>2336</b>	<b>1835</b>	<b>14.3</b>	<b>11.3</b>	<b>13.1</b>	<b>2</b>	<b>2236</b>	<b>1742</b>	<b>1612</b>	<b>13.7</b>	<b>10.7</b>	<b>12.4</b>	<b>0</b>	
22. Улаанбаатар	916	995	8.0	8.6	10.6	3	753	836	752	6.5	7.3	8.7	0	
<b>Улсын дүн</b>	<b>3252</b>	<b>2830</b>	<b>11.7</b>	<b>10.2</b>	<b>12.1</b>	<b>5</b>	<b>2989</b>	<b>2578</b>	<b>2364</b>	<b>10.7</b>	<b>9.3</b>	<b>10.9</b>	<b>0</b>	

Аймаг хот	A05-Бактерийн гаралтай бусад хоолны хордлого							A09 - Халдварын гаралтай гастроэнтерит ба суулга /Diarhoea infection								
	Өвчлөл			10000 хүн амд				Нас баралт	Өвчлөл			10000 хүн амд				Нас баралт
	2011 онд	2012 онд	5 жилийн дундаж	2011 онд	2012 онд	5 жилийн дундаж	2011 онд		2012 онд	5 жилийн дундаж	2011 онд	2012 онд	5 жилийн дундаж			
01. Архангай	0	0	0	0.0	0.0	0.0	0	0	0	0	0.0	0.0	0.0	0		
02. Баян-Өлгий	0	0	0	0.0	0.0	0.0	0	0	0	0	0.0	0.0	0.0	0		
03. Баянхонгор	0	0	0	0.0	0.0	0.0	0	5	3	5	0.6	0.4	0.7	0		
04. Булган	0	0	0	0.0	0.0	0.0	0	0	0	1	0.0	0.0	0.2	0		
05. Говь-Алтай	0	0	0	0.0	0.0	0.0	0	0	0	0	0.0	0.0	0.0	0		
06. Говьсүмбэр	0	0	0	0.0	0.0	0.0	0	0	0	0	0.0	0.0	0.0	0		
07. Дархан-Уул	0	0	0	0.0	0.0	0.0	0	0	6	1	0.0	0.7	0.2	0		
08. Дорноговь	0	0	0	0.0	0.0	0.0	0	0	0	0	0.0	0.0	0.0	0		
09. Дорнод	0	0	0	0.0	0.0	0.1	0	0	0	0	0.0	0.0	0.0	0		
10. Дундговь	0	0	0	0.0	0.0	0.0	0	0	0	0	0.0	0.0	0.0	0		
11. Завхан	0	0	0	0.0	0.0	0.0	0	0	0	0	0.0	0.0	0.0	0		
12. Орхон	0	1	1	0.0	0.1	0.1	0	6	4	4	0.7	0.5	0.7	0		
13. Өвөрхангай	0	0	0	0.0	0.0	0.0	0	0	0	0	0.0	0.0	0.0	0		
14. Өмнөговь	0	0	0	0.0	0.0	0.0	0	0	0	0	0.0	0.0	0.0	0		
15. Сүхбаатар	0	0	0	0.0	0.0	0.0	0	0	0	0	0.0	0.0	0.0	0		
16. Сэлэнгэ	0	0	0	0.0	0.0	0.0	0	0	0	0	0.0	0.0	0.0	0		
17. Төв	0	0	0	0.0	0.0	0.0	0	0	0	0	0.0	0.0	0.0	0		
18. Увс	0	0	0	0.0	0.0	0.0	0	0	0	0	0.0	0.0	0.0	0		
19. Ховд	0	0	0	0.0	0.0	0.0	0	0	0	0	0.0	0.0	0.0	0		
20. Хөвсгөл	1	1	0	0.1	0.1	0.0	0	0	0	0	0.0	0.0	0.0	0		
21. Хэнтий	0	0	0	0.0	0.0	0.0	0	0	0	0	0.0	0.0	0.0	0		
<b>Аймгийн дүн</b>	1	2	2	0.0	0.0	0.0	0	11	13	11	0.1	0.1	0.1	0		
22. Улаанбаатар	11	19	43	0.1	0.2	0.5	0	0	0	0	0.0	0.0	0.0	0		
<b>Улсын дүн</b>	12	21	45	0.0	0.1	0.2	0	11	13	11	0.0	0.0	0.1	0		

### Хүүхдийн эндэгдлийн мэдээ 2012 оны эхний 3 сарын байдлаар

Аймаг хот	1 хүртэлх насны хүүхдийн эндэгдэл		1 хүртэлх насны хүүхдийн эндэгдэл /Амьд төрсөн 1000 хүүхдэд/		5 хүртэлх насны хүүхдийн эндэгдэл		5 хүртэлх насны хүүхдийн эндэгдэл /Амьд төрсөн 1000 хүүхдэд/	
	2011 онд	2012 онд	2011 онд	2012 онд	2011 онд	2012 онд	2011 онд	2012 онд
01. Архангай	6	13	12.4	26.7	11	14	22.7	28.7
02. Баян-Өлгий	9	19	17.8	30.9	10	19	19.7	30.9
03. Баянхонгор	12	10	25.6	18.9	17	12	36.2	22.6
04. Булган	4	5	16.4	21.5	4	5	16.4	21.5
05. Говь-Алтай	9	7	28.0	19.8	9	7	28.0	19.8
06. Говьсүмбэр	1	1	12.7	10.4	1	1	12.7	10.4
07. Дархан-Уул	4	4	6.7	6.1	4	9	6.7	13.7
08. Дорноговь	2	7	7.0	20.9	5	7	17.5	20.9
09. Дорнод	9	7	19.1	13.6	11	8	23.3	15.5
10. Дундговь	4	3	23.5	14.9	4	4	23.5	19.8
11. Завхан	12	6	33.4	15.7	12	10	33.4	26.1
12. Орхон	10	12	17.8	18.9	12	14	21.4	22.1
13. Өвөрхангай	15	16	26.1	25.0	20	18	34.8	28.1
14. Өмнөговь	3	4	9.5	12.9	3	4	9.5	12.9
15. Сүхбаатар	4	8	12.7	23.9	4	9	12.7	26.9
16. Сэлэнгэ	5	2	10.3	4.2	6	4	12.4	8.5
17. Төв	6	6	29.1	21.6	7	8	34.0	28.8
18. Увс	11	10	25.0	21.1	12	13	27.3	27.4
19. Ховд	13	8	26.3	14.1	18	11	36.4	19.4
20. Хөвсгөл	22	34	28.2	41.2	23	36	29.5	43.6
21. Хэнтий	9	9	24.6	22.3	15	13	41.0	32.3
<b>Аймгийн дүн</b>	170	191	19.9	20.4	208	226	24.4	24.2
22. Улаанбаатар	115	103	15.6	12.3	138	127	18.8	15.1
<b>Улсын дүн</b>	285	294	17.9	16.6	346	353	21.8	19.9

## Нас баралтын мэдээ 2012 оны эхний 3 сарын байдлаар

Аймаг хот	Бүх нас баралт			Үүнээс: эмнэлэгт			Эмнэлэгт хоног болоогүй		
	2011 онд	2012 онд	5 жилийн дундаж	2011 онд	2012 онд	5 жилийн дундаж	2011 онд	2012 онд	5 жилийн дундаж
01. Архангай	125	134	134	30	36	35	6	6	7
02. Баян-Өлгий	89	113	116	14	32	29	4	7	6
03. Баянхонгор	118	109	126	36	31	39	10	10	11
04. Булган	90	84	83	16	20	19	4	2	3
05. Говь-Алтай	62	83	78	19	25	27	2	3	4
06. Говьсүмбэр	28	26	20	7	4	5	3	2	2
07. Дархан-Уул	142	178	144	24	31	25	14	8	9
08. Дорноговь	87	89	78	17	19	19	5	5	6
09. Дорнод	116	141	126	24	43	34	2	7	6
10. Дундговь	76	58	68	15	16	15	8	8	5
11. Завхан	116	110	113	32	23	27	10	3	7
12. Орхон	125	153	137	18	27	20	3	8	6
13. Өвөрхангай	178	170	173	46	48	52	12	16	17
14. Өмнөговь	80	75	78	20	15	18	5	3	4
15. Сүхбаатар	112	77	86	17	20	17	6	5	4
16. Сэлэнгэ	125	153	135	13	26	19	2	7	4
17. Төв	101	109	104	18	20	18	5	7	6
18. Увс	102	121	125	23	26	27	5	6	6
19. Ховд	110	113	102	35	28	30	4	6	4
20. Хөвсгөл	211	248	224	44	64	56	15	16	15
21. Хэнтий	124	116	107	22	28	24	7	7	6
<b>Аймгийн дүн</b>	<b>2317</b>	<b>2460</b>	<b>2357</b>	<b>490</b>	<b>582</b>	<b>557</b>	<b>132</b>	<b>142</b>	<b>137</b>
22.Улаанбаатар	1989	2012	1802	508	509	477	122	109	109
<b>Улсын дүн</b>	<b>4306</b>	<b>4472</b>	<b>4159</b>	<b>998</b>	<b>1091</b>	<b>1034</b>	<b>254</b>	<b>251</b>	<b>246</b>

### 1. Гэдэсний халдварт өвчин

Аймаг хот	A02 Салмонеллт /Other salmonella infections							A03 - Цусан суулга/Shigellosis								
	Өвчлөл			10000 хүн амд				Нас баралт	Өвчлөл			10000 хүн амд				Нас баралт
	2011 онд	2012 онд	5 жилийн дундаж	2011 онд	2012 онд	5 жилийн дундаж	2011 онд		2012 онд	5 жилийн дундаж	2011 онд	2012 онд	5 жилийн дундаж			
01. Архангай	0	1	1	0.0	0.1	0.1	0	5	12	15	0.5	1.3	2.0	0		
02. Баян-Өлгий	0	0	0	0.0	0.0	0.0	0	0	1	1	0.0	0.1	0.1	0		
03. Баянхонгор	0	0	0	0.0	0.0	0.0	0	0	0	0	0.0	0.0	0.0	0		
04. Булган	0	0	0	0.0	0.0	0.0	0	0	1	1	0.0	0.2	0.1	0		
05. Говь-Алтай	0	0	0	0.0	0.0	0.0	0	0	3	2	0.0	0.5	0.4	0		
06. Говьсүмбэр	0	0	0	0.0	0.0	0.0	0	0	3	2	0.0	2.2	1.9	0		
07. Дархан-Уул	1	1	1	0.1	0.1	0.2	0	0	0	2	0.0	0.0	0.3	0		
08. Дорноговь	0	0	0	0.0	0.0	0.0	0	6	7	7	1.0	1.2	1.6	0		
09. Дорнод	3	3	1	0.4	0.4	0.2	0	3	9	3	0.4	1.2	0.4	0		
10. Дундговь	0	0	0	0.0	0.0	0.1	0	0	0	0	0.0	0.0	0.1	0		
11. Завхан	0	0	0	0.0	0.0	0.0	0	11	3	6	1.4	0.4	1.0	0		
12. Орхон	0	0	0	0.0	0.0	0.0	0	2	0	3	0.2	0.0	0.4	0		
13. Өвөрхангай	0	0	0	0.0	0.0	0.0	0	3	0	7	0.3	0.0	0.8	0		
14. Өмнөговь	0	0	0	0.0	0.0	0.0	0	2	2	4	0.4	0.4	0.9	0		
15. Сүхбаатар	0	1	0	0.0	0.2	0.0	0	0	1	2	0.0	0.2	0.4	0		
16. Сэлэнгэ	0	0	0	0.0	0.0	0.0	0	4	0	9	0.4	0.0	1.0	0		
17. Төв	0	0	0	0.0	0.0	0.0	0	8	3	4	0.9	0.3	0.6	0		
18. Увс	0	0	0	0.0	0.0	0.0	0	1	0	0	0.1	0.0	0.1	0		
19. Ховд	1	0	0	0.1	0.0	0.0	0	0	0	1	0.0	0.0	0.2	0		
20. Хөвсгөл	0	0	0	0.0	0.0	0.0	0	5	7	8	0.4	0.6	0.8	0		
21. Хэнтий	0	0	0	0.0	0.0	0.0	0	2	3	4	0.3	0.4	0.7	0		
<b>Аймгийн дүн</b>	<b>5</b>	<b>6</b>	<b>5</b>	<b>0.0</b>	<b>0.0</b>	<b>0.0</b>	<b>0</b>	<b>52</b>	<b>55</b>	<b>79</b>	<b>0.3</b>	<b>0.3</b>	<b>0.6</b>	<b>0</b>		
22.Улаанбаатар	14	6	12	0.1	0.1	0.1	0	277	220	271	2.4	1.9	3.1	0		
<b>Улсын дүн</b>	<b>19</b>	<b>12</b>	<b>16</b>	<b>0.1</b>	<b>0.0</b>	<b>0.1</b>	<b>0</b>	<b>329</b>	<b>275</b>	<b>350</b>	<b>1.2</b>	<b>1.0</b>	<b>1.6</b>	<b>0</b>		



Аймаг хот	Бүртгэгдсэн бүх халдварт өвчлөл							Нас баралт
	Өвчлөл			10000 хүн амд				
	2011 онд	2012 онд	5 жилийн дундаж	2011 онд	2012 онд	5 жилийн дундаж		
01. Архангай	301	241	193	32.8	26.3	26.1	0	
02. Баян-Өлгий	138	99	176	13.7	9.8	21.6	0	
03. Баянхонгор	698	362	410	82	42.5	60.3	0	
04. Булган	249	305	233	39.8	48.7	47.1	1	
05. Говь-Алтай	185	118	153	31.7	20.2	31.9	1	
06. Говьсүмбэр	77	41	52	55.9	29.8	49.6	0	
07. Дархан-Уул	265	323	298	28.9	35.2	41.5	1	
08. Дорноговь	314	283	270	52.7	47.5	58.7	1	
09. Дорнод	415	554	453	56.4	75.3	77.0	1	
10. Дундговь	143	151	99	30.9	32.6	25.7	0	
11. Завхан	197	181	178	25.6	23.5	27.8	0	
12. Орхон	221	251	213	25.8	29.3	32.3	3	
13. Өвөрхангай	354	323	294	30.2	27.5	31.4	0	
14. Өмнөговь	322	174	175	63.1	34.1	44.9	0	
15. Сүхбаатар	137	156	159	24.9	28.4	36.0	0	
16. Сэлэнгэ	298	243	274	28	22.8	33.3	4	
17. Төв	204	250	171	22.6	27.7	24.4	0	
18. Увс	200	177	209	25.6	22.6	32.8	2	
19. Ховд	135	292	187	15.3	33.0	26.3	0	
20. Хөвсгөл	515	337	436	41.3	27.0	44.0	0	
21. Хэнтий	317	246	275	44.2	34.3	47.9	0	
<b>Аймгийн дүн</b>	<b>5685</b>	<b>5107</b>	<b>4910</b>	<b>34.9</b>	<b>31.3</b>	<b>37.8</b>	<b>14</b>	
22. Улаанбаатар	4174	5889	4548	36.2	51.1	52.3	29	
<b>Улсын дүн</b>	<b>9859</b>	<b>10996</b>	<b>9458</b>	<b>35.5</b>	<b>39.5</b>	<b>43.7</b>	<b>43</b>	

## Дүрслэл 17

10000 хүн амд ногдох халдварт өвчний тоо сүүлийн 3 жилийн эхний 3 сарын байдлаар



Амбулатори, стационарын тусламж үйлчилгээний зарим үзүүлэлтүүд  
2012 оны эхний 3 сарын байдлаар

Аймаг хот	Бүгд үзлэг (3 сар)	Үүнээс					Эмчлэгдсэн хүний тоо	Стационарын ор хоног	Дундаж ор хоног	Бүртгэгдсэн бүх өвчлөл		
		Урьдчилан сэргийлэх үзлэг	Өвчний учир	Идэвхтэй хяналт	Гэрийн	Гэрийн дуудлагаар				2011 онд	2012 онд	5 жилийн дундаж
01. Архангай	27046	9104	11877	1608	3377	1080	6273	48476	7.7	15423	16142	14155
02. Баян-Өлгий	29479	6419	14531	2628	4060	1841	7320	63165	8.6	3104	4377	3317
03. Баянхонгор	27258	11110	6609	3492	5255	792	5583	42291	7.6	15088	14276	12045
04. Булган	17275	5283	9450	1179	777	586	3791	30819	8.1	3331	3958	4707
05. Говь-Алтай	23139	5942	11828	1220	3108	1041	4084	31655	7.8	6533	5260	6079
06. Говьсүмбэр	13459	5869	6018	1032	466	74	1223	9527	7.8	1968	3527	2616
07. Дархан-Уул	66753	32123	22318	3951	7800	561	6544	53767	8.2	15769	16775	15862
08. Дорноговь	36647	14256	13698	4510	3202	981	3808	28395	7.5	5973	7132	5634
09. Дорнод	30550	9140	11729	4957	3018	1706	4905	40460	8.2	10887	11337	10990
10. Дундговь	15346	6216	6583	1663	424	460	3176	26200	8.2	3024	2696	2584
11. Завхан	30799	11838	12311	2508	2439	1703	4884	42655	8.7	3952	4505	4343
12. Орхон	52151	19438	19951	6676	5811	275	4898	40013	8.2	6912	7560	7649
13. Өвөрхангай	30086	7051	15026	3969	2777	1263	6293	50857	8.1	16622	16517	17498
14. Өмнөговь	30196	13948	11042	3582	1218	406	3186	22661	7.1	8669	11894	8287
15. Сүхбаатар	23801	6976	11448	3506	1122	749	3451	29019	8.4	4953	4791	4925
16. Сэлэнгэ	32393	13807	11929	3721	2402	534	6105	49110	8.0	12068	9890	10445
17. Төв	21126	8095	9952	1140	1006	933	4427	36793	8.3	16543	12384	12209
18. Увс	31550	9658	15134	3121	2285	1352	5368	38146	7.1	10168	10633	9845
19. Ховд	33295	6948	14372	4597	6098	1280	6105	46905	7.7	4955	9864	5531
20. Хөвсгөл	52901	15678	24007	4866	5656	2694	7921	53754	6.8	9320	13893	11988
21. Хэнтий	30972	9463	15641	3035	1781	1052	4622	36518	7.9	8211	8525	7376
<b>Аймгийн дүн</b>	<b>656222</b>	<b>228362</b>	<b>275454</b>	<b>66961</b>	<b>64082</b>	<b>21363</b>	<b>103967</b>	<b>821186</b>	<b>7.9</b>	<b>183473</b>	<b>195936</b>	<b>178086</b>
22. Улаанбаатар	800842	287703	345924	59997	102998	4220	84222	689051	8.2	105256	123214	106528
<b>Улсын дүн</b>	<b>1457064</b>	<b>516065</b>	<b>621378</b>	<b>126958</b>	<b>167080</b>	<b>25583</b>	<b>188189</b>	<b>1510237</b>	<b>8.0</b>	<b>288729</b>	<b>319150</b>	<b>284614</b>

### Бүртгэгдсэн бүх халдварт өвчлөл 2012 оны эхний 3 сарын байдлаар

	Халдварт өвчин /ӨУА 10 нэршлээр	Өвчлөл /бодит тоогоор /			10000 хүн амд			Нас баралт 2012
		2011 онд	2012 онд	5 жилийн дундаж	2011 онд	2012 онд	5 жилийн дундаж	
1	Холер (A00)	0	0	0	0.0	0.0	0.0	0
2	Балнад( A01)	0	0	0	0.0	0.0	0.0	0
3	Сальмонеллэз ( A02)	19	12	16	0.1	0.0	0.1	0
4	Цусан суулга ( A03)	329	275	350	1.2	1.0	1.6	0
5	Хүнснээс гаралтай бактерт хордлого ( A05 )	12	21	45	0	0.1	0.2	0
6	Суулгалт халдвар ( A09)	11	13	11	0	0.0	0.1	0
7	Тарваган тахал (A20)	0	0	0	0	0.0	0.0	0
8	Сүрьеэ (A15-A19 )	1055	1028	1051	3.8	3.7	4.9	35
9	Хүний боом өвчин (A22 )	11	0	2	0	0.0	0.0	0
10	Бруцеллэз ( A23)	103	123	79	0.4	0.4	0.4	0
11	Татран (A35 )	0	0	0	0.0	0.0	0.0	0
12	Сахуу (A 36)	0	0	0	0.0	0.0	0.0	0
13	Улаан эсэргэнэ (A38 )	8	27	10	0	0.1	0.0	0
14	Менингококкт халдвар ( A39)	9	9	13	0	0.0	0.1	0
15	Ёлом (A46 )	17	35	31	0.1	0.1	0.1	1
16	Хийт үхжил (A48)	0	0	0	0.0	0.0	0.0	0
17	Тэмбүү (A50-A53)	974	1130	1000	3.5	4.1	4.6	2
18	Гонококкт халдвар (A54 )	1247	1224	1290	4.5	4.4	6.0	0
19	Трихомониаз (A59)	1003	1043	1107	3.6	3.8	5.1	0
20	Галзуу (A82)	0	0	0	0.0	0.0	0.0	0

	Халдварт өвчин /ӨУА 10 нэршлээр	Өвчлөл /бодит тоогоор/			10000 хүн амд			Нас баралт 2012 он
		2011 онд	2012 онд	5 жилийн дундаж	2011 онд	2012 онд	5 жилийн дундаж	
21	Хачигт энцефалит (A84)	0	0	0	0.0	0.0	0.0	0
22	Халдварт гепатит ( B15-B19)	3252	2830	2619	11.7	10.2	12.1	5
	Халдварт гепатит ( A)	2989	2578	2364	10.7	9.3	10.9	0
	Халдварт гепатит ( B)	190	157	191	0.7	0.6	0.9	0
	Халдварт гепатит ( C)	39	44	35	0.1	0.2	0.2	0
23	Хөхүүл ханиад (A37)	0	0	0	0.0	0.0	0.0	0
24	Гахай хавдар (B26)	363	1830	557	1.3	6.6	2.6	0
25	Салхин цэцэг (B01 )	1015	872	738	3.7	3.1	3.4	0
26	Улаанбурхан (B05)	0	0	1	0.0	0.0	0.0	0
27	Улаанууд (B06 )	0	22	7	0.0	0.1	0.0	0
28	Халдварт эритема (B08.3)	0	0	0	0.0	0.0	0.0	0
29	Энтеро вирус ( B08.4)	55	110	48	0.2	0.4	0.2	0
30	Мөөгөнцөр ( B45-B49 )	368	384	467	1.3	1.4	2.2	0
31	ХДХВ / ДОХ (B20-B24)	7	6	4	0.0	0.0	0.0	0
32	Нярайн үжил (P36)	1	2	10	0.0	0.0	0.0	0
33	Хумхаа	0	0	0	0.0	0.0	0.0	0
34	Хачигт борреллиоз	0	0	0	0.0	0.0	0.0	0
35	Хачигт рикеттиоз	0	0	0	0.0	0.0	0.0	0
36	Бүгд	9859	10996	9458	35.5	39.5	43.7	43