

ЭРҮҮЛ МЭНДИЙН ТУСЛАМЖ, ҮЙЛЧИЛГЭЭТЭЙ ХОЛБООТОЙ ТОХИОЛДОЛ, ЭРСДЭЛИЙГ БҮРТГЭХ “БҮРТГЭЛ МЭДЭЭЛЛИЙН НЭГДСЭН САН”-д БҮРТГЭГДСЭН 2023 ТОХИОЛДОЛ, ЭРСДЭЛИЙН ТАЙЛАН

Эрүүл мэндийн сайдын 2019 оны 12 дугаар сарын 12-ны өдрийн “Эрүүл мэндийн тусламж, үйлчилгээний чанарыг сайжруулах зарим арга хэмжээний тухай” А/566 тоот тушаалын дагуу тохиолдол мэдээлэх тогтолцоо үүссэн бөгөөд эрүүл мэндийн байгууллагууд <http://eburtgel.moh.gov.mn> цахим мэдээллийн нэгдсэн санд тохиолдлын мэдээллийг бүртгэж эхэлсэн. Энэхүү цахим мэдээллийн санд бүртгэгдсэн эрүүл мэндийн тусламж, үйлчилгээтэй холбоотой гарсан тохиолдолд дүн шинжилгээ хийлээ.

Тусламж, үйлчилгээ үзүүлэх явцад үйлчлүүлэгчид аюул учруулах болон аюул учруулж болзошгүй бүхий л тохиолдол, үзэгдлийг бүртгэж, мэдээлснээр тодорхой анхааруулга болон зохих арга хэмжээг богино хугацаанд авч хэрэгжүүлж, шийдвэр гаргах бөгөөд ижил төстэй тохиолдол давтагдахаас сэргийлэх сайн талтай. Эмнэлгийн мэргэжилтнүүд өөрсдийн ажигласан зүйлийг нэг бүрчлэн баримтжуулж, мэдээлж хэвших нь тусламж, үйлчилгээний аюулгүй байдлыг сайжруулахад тэдний бүртгэсэн мэдээллийг ашиглан тохиолдол давтан гарахаас урьдчилан сэргийлэх нь чухал болоод байна.

Эрүүл мэндийн тусламж, үйлчилгээний тохиолдол, эрсдэлийн бүртгэл

НЭВТРЭХ

И-Мэйл

Нууц үг

Нэвтрэх

Бүртгүүлэх

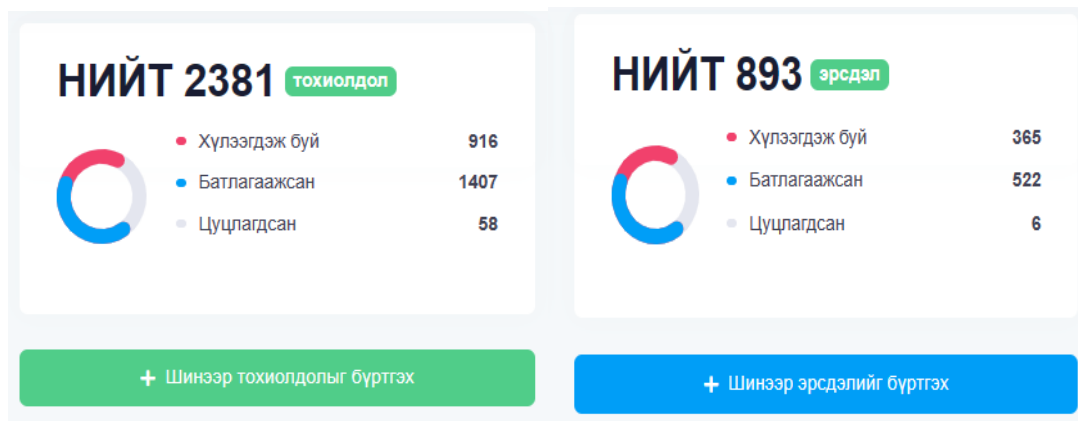
“Эрүүл мэндийн тусламж, үйлчилгээтэй холбоотой тохиолдол, эрсдэлийг бүртгэх, бүртгэл мэдээллийн нэгдсэн сан”-д

- Төрөлжсөн мэргэшлийн эмнэлэг-12
- Тусгай мэргэжлийн төв-6
- Түргэн тусламжийн төв-1
- Аймгийн нэгдсэн эмнэлэг-15
- Бүсийн оношилгоо эмчилгээний төв -5
- Дүүргийн нэгдсэн эмнэлэг-1
- Дүүргийн эрүүл мэндийн төв- 8
- Нэгдсэн эмнэлэг-10
- Өрхийн эрүүл мэндийн төв-167
- Сумын эрүүл мэндийн төв-200
- Ортой хувийн эмнэлэг-21
- Сувилал-6
- Сэргээн засах төв-2
- Тосгоны эрүүл мэндийн төв-10
- Үүдэн эмнэлэг-1
- Хөдөөгийн нэгдсэн эмнэлэг-2
- Шүдний эмнэлэг-14
- Уламжлалт анагаах ухааны-7
- ортой хувийн эмнэлэг-21

Нийт 511 эрүүл мэндийн байгууллагын 4724 ажилтны бүртгэсэн 2381 тохиолдол, 522 эрсдэл дээр дүн шинжилгээ хийв.

ҮР ДҮН

1. Эрүүл мэндийн тусламж, үйлчилгээтэй холбоотой тохиолдол, эрсдэлийг бүртгэх “бүртгэл мэдээллийн нэгдсэн санд 2023 онд одоогийн байдлаар 2381 тохиолдол бүртгэгдсэнээс баталгаажиж шийдвэрлэсэн 1407 тохиолдлын эмнэлзүйн 865 тохиолдолд дүн шинжилгээ хийсэн.



НЭР ТОМЬЁОНЫ ТАЙЛБАР:

1А тохиолдол- /Үйлчлүүлэгчийн эрүүл мэнд, аюулгүй байдалд нөлөөлсөн, нөлөөлж болзошгүй байдлыг/

1Б тохиолдол- Алдах дөхсөн тохиолдол /Үйлчлүүлэгчид хохирол учруулж болзошгүй байсан ч таслан зогсоосон үйлдлийг/

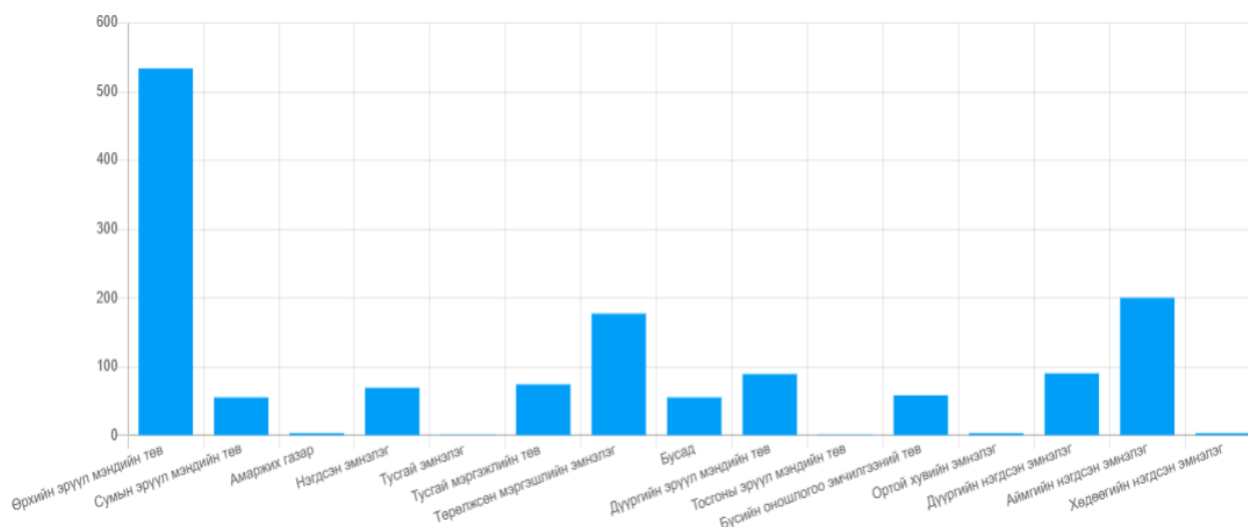
Тохиолдол 2- Таагүй тохиолдол /Эрүүл мэндийн тусламж, үйлчилгээ үзүүлэх явцад үйлчлүүлэгчид сөрөг үр дагавар үзүүлсэн нөхцөл байдлыг/

Тохиолдол 3- Ноцтой тохиолдол /Эрүүл мэндийн тусламж, үйлчилгээ үзүүлэх явцад үйлчлүүлэгч ноцтойгоор хохирох, эсвэл амь насаа алдахад хүргэсэн үр дагаврыг/

Тохиолдол 4- Эмнэлгийн алдаа- /Төлөвлөсөн үйл ажиллагаа хэрэгжихгүй байх эсвэл буруу төлөвлөн хэрэгжүүлсэн, зөв төлөвлөсөн үйл ажиллагааг буруу хэрэгжүүлсэн үйлдлийг/

Тохиолдол 5- Нийгмийн сүлжээгээр түгээгдсэн тохиолдол

Тохиолдол байгууллагаар



Эрүүл мэндийн байгууллагаар

№	Эрүүл мэндийн байгууллага	1А Тохиолдол	1Б Алдах дөхсөн тохиолдол	2 Таагүй тохиолдол	3 Ноцтой тохиолдол	4 Эмнэлгийн алдаа	5 Нийгмийн сүлжээгээр түгээгдсэн	Нийт
1	Өрхийн эрүүл мэндийн төв	344	148	27	10	4	1	534
2	Сумын эрүүл мэндийн төв	15	29	6	3			53
3	Амаржих газар	1		1	1			3
4	Нэгдсэн эмнэлэг	51	16	2				69
5	Тусгай эмнэлэг	1						1
6	Тусгай мэргэжлийн төв	67	2	3		2		74
7	Төрөлжсөн мэргэшлийн эмнэлэг	42	24	57	41		10	174
8	Бусад	35	13	5	2			55
9	Дүүргийн эрүүл мэндийн төв	29	31	22	7			89
10	Тосгоны эрүүл мэндийн төв		1					1
11	Бүсийн оношилгоо эмчилгээний төв	30	11	12	1	3	1	58
12	Ортой хувийн эмнэлэг	1		1	1			3
13	Дүүргийн нэгдсэн эмнэлэг	32	18	36	4			90
14	Аймгийн нэгдсэн эмнэлэг	54	78	57	8	1	2	200
15	Хөдөөгийн нэгдсэн эмнэлэг	1	2					3
	Нийт							1407

Эмнэл зүйн тохиолдол /Улсын хэмжээнд 2023 онд нийт бүртгэгдсэн/

№	Эмнэл зүйн шалтгаан тодруулах	1А Тохиолдол	1Б Алдах дөхсөн тохиолдол	2 Таагүй тохиолдол	3 Ноцтой тохиолдол	4 Эмнэлгийн алдаа	5 Нийгмийн сүлжээгээр түгээгдсэн	Нийт
Мэс заслын аюулгүй байдалтай холбоотой								
1	Мэс ажилбарын дараах хяналт хийгээгүй			1				1
2	Мэдээгүйжүүлгийн хүндрэл үүссэн		1	1	1			3
3	Багийн гишүүдийн хооронд үр дүнтэй бус харилцаа үүсээгүй			1				1
4	Бусад /Мэс заслын аюулгүй байдал алдагдсан/		3		1			4
5	Хагалгааны дараа багаж, хэрэгсэл үлдээсэн, багажийн тоо дутсан			1				1

6	Мэс засал эмчилгээний дараах хүндрэл үүссэн эрэмбэлэн ангилаагүй			1	2			3
Оношилгоо, эмчилгээтэй холбоотой								
7	Оношилгоо оройтсон	3	5	6	6		1	21
8	Бусад /Оношилгоо, эмчилгээтэй холбоотой/	16	8	2	2			28
9	Өвчтөний бэхэлгээг буруу хийсэн		1	1				2
10	Эмчилгээ оройтсон	1	6	9	3			19
11	Олон улсын өвчний ангиллаар онош тавиагүй	2						2
12	Бусад /Оношилгоо, эмчилгээтэй хожимдолтой холбоотой/	24	19	3	3	2		51
13	Эмчилгээний стандарт заавар зөрчсөн	29	22	20	18		1	90
14	Гардан үйлдлийн стандарт баримтлаагүй		2					2
15	Үйлчлүүлэгч эмчилгээг дутуу хийлгэсэн	17	17	45	8			87
16	Үйлчлүүлэгч эмнэлэгт эргэн хэвтсэн	1		3	2			6
17	Эмч үзлэг хийхийн өмнө			1				1
18	Оношийн зөрүү гарсан	1	7	6	3			17
19	Багаж тоног төхөөрөмжтэй холбоотой алдаа		1	1				2
20	Эмчилгээний үр дүн хангалтгүй	5	3	7	4		1	20
21	Төлөвлөсөн эмчилгээ хийгдээгүй	3	7	4		1	1	16
22	Эмчилгээний хүндрэл гарсан	1	4	8	6	1		20
Тээвэрлэлтийн аюулгүй байдалтай холбоотой								
23	Тээвэрлэлтийн өмнөх бэлтгэл үйл явцыг хангаагүй		1					1
24	Хүлээн авах эмнэлэг рүү мэдээлэл өгч холбогдоогүй	1						1
25	Тээвэрлэлтийн өмнө биеийн байдлыг үнэлээгүй				1			1
26	Бусад /Тээвэрлэлтийн аюулгүй байдал алдагдсан/		2	1				3
Үйлчлүүлэгчийн танин тодруулгатай холбоотой								
27	Дүрс оношилгоо, багажийн шинжилгээ хийхийн өмнө болон хариу хүргэх үед		1					1
28	Бүртгэлийг буруу хийсэн	13	10	6	1			30
29	Эмчилгээ, оношилгоо, ажилбарын өмнө	4	1					5
30	Талбайн тэмдэглэл хийгдээгүй байх		1					1
31	Үйлчлүүлэгч нас барах тохиолдолд				1			1
32	Үйлчлүүлэгч регистргүй болон регистр мэдэгдэхгүй	13	12					25
33	Эмийн эмчилгээний өмнө		1					1

34	Бусад /Үйлчлүүлэгчийн танин тодруулгатай холбоотой/	4	6	1				11
35	Сувилахуйн тусламж, үйлчилгээ үзүүлэхийн өмнө	2	1	1				4
36	Өвчтөн бугуйн таних тэмдэггүй байх		3	1				4
37	Цус, цусан бүтээгдэхүүн сэлбэхийн өмнө	1						1
38	2-оос дээш танин тодруулга хэрэглэсэн	2	4	1	2			9
Цусны аюулгүй байдалтай холбоотой								
39	Бүлгийн зөрүү, хорионы бүтээгдэхүүн, бүтээгдэхүүний хэмжээ буруу оруулах		1					1
40	Цусны бүлэг тодорхойлох шинжилгээ хийгээгүй		1					1
41	Бусад /Цусны аюулгүй байдалтай алдагдсан/	1		1		1		3
Шинжилгээний дутагдал, доголдол								
42	Сорьц алдагдсан	1		1				2
43	Шинжилгээний өмнөх үеийн алдаа		2					2
44	Шинжилгээний хариу дамжуулалт систем буруу, алдаатай	5	6	1		1		13
45	Шинжилгээний аюултай хариу мэдэгдэх үеийн тохиолдол		1					1
46	Захиалагдсан шинжилгээ хийгдээгүй	5	3					8
47	Шинжилгээний захиалга, шинжилгээний хариу дамжуулалт буруу хийгдсэн		1					1
48	Сорьцын хаягжилт буруу хийгдсэн	2	4					6
49	Бусад /Шинжилгээний дутагдал, доголдолтой холбоотой/	2	2	3				7
50	Сорьц солигдсон	7	8	1	4			20
Эмийн аюулгүй байдалтай холбоотой								
51	Эмийг зааврын дагуу хэрэглээгүй	3	11	4		1		19
52	Эмийн баримт бичиг, маягт хөтлөл бүрдэл дутуу	1						1
53	Өвчтөнд эм, тариаг андуурч хийсэн		1	2				3
54	Эмийн нөөцгүй болсон	1	2	1				4
55	Эмийг буруу хаягласан/бэлтгэсэн		2					2
56	Зөвшөөрөлгүй эмийг хэрэглэсэн	1	1					2
57	Эм олгогдоогүй/хоцорсон	8	3	1				12
58	Эм түүвэрлэх/захиалга хийх үед алдаа гарсан	2	3					5

59	Бусад /Эмийн аюулгүй байдал алдагдсан/	6	1	3				10
60	Өвчтөнд эмийн эмчилгээний талаар зөвлөгөө өгөөгүй	2						2
61	Эмийн гаж нөлөө илэрсэн	1	6	3	1			11
62	Эмийг буруу хадгалсан	1						1
63	Эмийн жор бичилт буруу, дутуу	5	3			1		9
64	Харшилдаг эм, тариаг өвчтөнөөс асуугаагүй /хэрэглэсэн/	3	1	3				7
65	Тарилгын стандарт баримтлаагүй	3	7					10
66	Эмийн тун буруу тооцсон/олгосон	3	7	3	1			14
67	Эмийг буруу хадгалсан	1						1
68	Эмийн чанар алдагдсан/хугацаа дууссан	9	7	1				17
69	Өвчтөний хэрэглэж байгаа эмийг хянаагүй		1	1				2
Эмнэл зүйн харилцаатай холбоотой								
70	Ажилтан хооронд үр дүнтэй харьцаа үүсээгүй	2					1	3
71	Үйлчлүүлэгч мэс засал хийлгэсэн, эсвэл эмнэлэгт нас барсан тохиолдолд өөрийнх нь болон асран хамгаалагчийн бичгээр өгсөн зөвшөөрөлгүйгээр эс, эд эрхтний бүрэн бүтэн байдлыг алдагдуулсан						1	1
72	Эмнэлзүйн мэдээллийг оруулаагүй, буруу оруулсан	2						2
73	Бусад /Эмнэлзүйн харилцаатай холбоотой/	8						8
74	Ажил хүлээлцээгүй	1	1		2			4
75	Хариуцлага алдсан	1		1				2
76	Өвчний түүх, карт, эрүүл мэнд, эмчилгээ, үйлчилгээний талаарх тодорхойлолтыг хуурамчаар үйлдсэн	1						1
77	Үйлчлүүлэгч ажилтан хооронд үр дүнтэй харилцаа бий болгох	10	5	2	1		1	19
Эмнэлгийн орчинд үйлчлүүлэгч унасан								
78	Унах эрсдэлийн тэмдэг тэмдэглэгээ хийгээгүйгээс унах	2						2
79	Шатнаас унасан	1		1				2
80	Унах эрсдэлийг үнэлээгүйгээс унах			3	1			4
81	Халтирч унах	1	1					2
Эмнэлгийн орчинд холголт, нуралт, цооролт үүссэн								
82	Ор дэр цагаан хэрэглэлийг солиогүй удсан, гудас дэвсгэр овгор, нугалаа ихтэй			1				1

83	Бусад /Эмнэлгийн орчинд холголт, нуралт, цоорол үүссэн/		1					1
Эрүүл мэндийн тусламж, үйлчилгээний халдвартай холбоотой								
84	Үйлчлүүлэгч, эмнэлгийн ажилтан биологийн шингэнээр бохирлогдсон		1					1
85	Халдварын сэргийлэлтийн дэглэм мөрдөөгүй	35	14	3				52
86	Эмнэлгээс шалтгаалах халдвар илэрсэн			9				9
87	Халдваргүйжүүлэлт бүрэн бус хийгдсэн	4	3	1				8
88	Эмнэлгийн дотоод орчны бохирдол	1						1
89	Эмнэлгийн орчны халдварын асуудал	3	4	1				8
90	Бусад /Эрүүл мэндийн тусламж, үйлчилгээний халдвартай холбоотой/	6	4	1				11
91	Халдвар дамжих замаас шалтгаалсан сэргийлэлтийг мөрдөөгүй	6	4	2				12
92	Эмнэлгийн ажилтан хурц ирмэгтэй багаж, хэрэгсэлд зүсэгдсэн	3	2	2				7
93	Ариутгал бүрэн бус хийгдсэн	1	1					2
94	Эмнэлгийн хог хаягдлыг ангилж хийгээгүй	1	1					2
	Нийт							865

Эмнэл зүйн бус тохиолдол /Улсын хэмжээнд 2023 онд нийт бүртгэгдсэн/

№	Эмнэл зүйн бус шалтгаан тодруулах	1А Тохиолдол	1Б Алдах дөхсөн тохиолдол	2 Таагүй тохиолдол	3 Ноцтой тохиолдол	4 Эмнэлгийн алдаа	5 Нийгмийн сүлжээгээр түгээгдсэн	Нийт
Барилга, байгууламжтай холбоотой								
1	Цахилгааны шугам, утасны хэт ачаалал үүссэн	3	1	1				5
2	Хаалга, цонх, хана, таазны гэмтэл	3	1					4
3	Агааржуулалтын доголдол	2		1				3
4	Усны шугам сүлжээ гэмтсэн, ус алдсан	13	7	1				21
5	Бохирын суваг гэмтсэн, доголдсон	2	1					3
6	Гал гарсан тохиолдол				1			1
7	Халаалтын асуудал	1	1					2
8	Цахилгаан хангамж доголдсон	7	2	1				10
9	Бусад /Барилга, байгууламжтай холбоотой/	16	2	1		1	1	21
	Санхүү, төлбөр тооцоотой холбоотой							

12	Даатгалын төлбөртэй холбоотой асуудал	2						2
13	Үйлчлүүлэгчид үнийн талаарх мэдээлэл өгөөгүй	1						1
14	Баримт, бичиг маягт хөтлөлттэй холбоотой алдаа	12						12
15	Тайлангийн алдаа	1				1		2
16	Тайлангийн алдаа	3						3
17	Баримт, бичиг маягт хөтлөлттэй холбоотой	1	1					2
18	Буруу үнэ тооцсон, нэхэмжилсэн	1	1				1	3
19	Бусад /Санхүү, төлбөр тооцоотой холбоотой/	5					1	6
20	Даатгал руу нэхэмжлэх бичиг баримтууд дутуу хийгдсэн	5			1			6
Үйлчлүүлэгч, ажилтны аюулгүй байдалтай холбоотой								
21	Ажилтан гэмтсэн	7	4	9				20
22	Ажилтан хүчирхийлэлд өртсөн	3		1				4
23	Үйлчлүүлэгч гэмтсэн	5	4	9	1			19
24	Бусад /Үйлчлүүлэгч ажилтны аюулгүй байдалтай холбоотой/	19	18	5	1		1	44
25	Айлган сүрдүүлсэн	1						1
26	Үйлчлүүлэгч өөрийгөө гэмтээсэн			1				1
Харилцааны дутагдал, доголдол								
27	Эмнэлгийн ажилтан үйлчлүүлэгчийг хэл амаар доромжилсон	14	1				1	16
28	Хүндэтгэлтэй хандаагүй	2	1					3
29	Зохимжгүй үг хэллэг хэрэглэсэн	20	6	1	2			29
30	Бусад /Харилцааны дутагдал, доголдолтой холбоотой/	7	2				2	11
31	Үйлчлүүлэгч эмнэлгийн ажилтныг хэл амаар доромжилсон			1				1
Эмнэлгийн мэдээллийн системтэй холбоотой								
34	Нэгж шилжүүлэлтийн алдаа	1						1
35	Үйлчлүүлэгчийн мэдээллийг буруу оруулсан	11	5	3				19
36	Бусад /Эмнэлгийн мэдээллийн системтэй холбоотой/	17	3					20
37	Хамралтын хувь хангалтгүй, хувь зорилтот түвшинд хүрээгүй		2				1	3
38	Цахим сүлжээнд шинжилгээний хариуг буруу оруулах	4						4

39	Эмнэлгийн мэдээллийн системд доголдсон, ажиллагаагүй болсон	14	1		2			17
40	Цахим сүлжээтэй холбоотой алдаа	3						3
Эмнэлгийн тоног төхөөрөмж, багаж, хэрэгсэлтэй холбоотой								
41	Багаж, хэрэгсэл дутагдсан	8	2		1			11
42	Эмнэлгийн хэрэгсэл буруу захиалсан				2			2
43	Эд материал дутагдсан	7	2					9
44	Шаардлага хангаагүй эмнэлгийн хэрэгсэл илэрсэн	5	4					9
45	Тоног төхөөрөмж эвдэрсэн, гэмтсэн	21	6	4	1			32
46	Тоног төхөөрөмжийн дутагдал, хэт ачаалал үүссэн	17			2			19
47	Багаж тоног төхөөрөмжтэй холбоотой алдаа	3						3
48	Эмнэлгийн хэрэгслийн бүрэн бүтэн байдал алдагдсан	6	5	1			1	13
49	Багаж, хэрэгсэл дутагдсан	30	12	5				47
50	Бусад /Эмнэлгийн тоног, төхөөрөмж, багаж, хэрэгсэлтэй холбоотой/	14	3	3				20
51	Буруу эмнэлгийн хэрэгсэл олгосон	1						1
52	Тоног төхөөрөмжийн аюулгүй ажиллагаа зөрчигдсэн	6	8	1				15
	Нийт							602

Эмнэлзүйн тохиолдолд нөлөөлөх хүчин зүйлс

№	Нөлөөлөх хүчин зүйлс	1А Тохиолдол	1Б Алдах дөхсөн тохиолдол	2 Таагүй тохиолдол	3 Ноцтой тохиолдол	4 Эмнэлгийн алдаа	5 Нийгмийн сүлжээгээр түгээгдсэн	Нийт
1	Үйлчлүүлэгчийн хүчин зүйл	27	36	24	9			96
2	Хувь хүн/ ажилтны хүчин зүйл	244	204	112	32	4	6	602
3	Ажлын болон үйлчилгээний орчны хүчин зүйл	23	16	18	4	1		62
4	Багийн хүчин зүйл	18	34	54	37	1	1	145
5	Баримт бичиг/ технологийн хүчин зүйл	22	10	3		1		36
6	Бүтэц, зохион байгуулалтын хүчин зүйл	11	7	4		1	2	25
	Нийт							966

Тохиолдол шийдвэрлэсэн түвшин

№	Шийдвэрлэх тохиолдол	Хариу арга хэмжээ авсан байдал	ЭМТҮЧАБ-н алба /баг/-т мэдээлсэн байдал	Нийт
1	Тохиолдол-1А	757	757	757
2	Алдах дөхсөн тохиолдол-1Б	420	420	420
3	Таагүй тохиолдол-2	272	272	272
4	Ноцтой тохиолдол-3	91	91	91
5	Эмнэлгийн алдаа	11	11	11
6	Нийгмийн сүлжээгээр түгээгдсэн	17	17	17
				1568

ЭМНЭЛЗҮЙН ТОХИОЛДОЛ 2023 ОНД 21 АЙМГИЙН БАЙДЛААР

Архангай аймаг эмнэлзүйн тохиолдол

№	Эмнэл зүйн шалтгаан тодруулах	1А Тохиолдол	1Б Алдах дөхсөн тохиолдол	2 Таагүй тохиолдол	3 Ноцтой тохиолдол	4 Эмнэлгийн алдаа	5 Нийгмийн сүлжээгээр түгээгдсэн	Нийт
Оношилгоо, эмчилгээтэй холбоотой								
1	Төлөвлөсөн эмчилгээ хийгдээгүй			1			1	2
2	Бусад /Оношилгоо, эмчилгээтэй хожимдолтой холбоотой/	3	1					4
3	Эмчилгээний хүндрэл гарсан		1					1
4	Эмчилгээний стандарт заавар зөрчсөн			2				2
5	Үйлчлүүлэгч эмчилгээг дутуу хийлгэсэн		1			1		2
6	Эмчилгээ оройтсон	1						1
Үйлчлүүлэгчийн танин тодруулгатай холбоотой								
7	Бүртгэлийг буруу хийсэн		1					1
8	Сорьцын хаягжилт буруу хийгдсэн		1					1
9	Сорьц солигдсон					1		1
Эмийн аюулгүй байдалтай холбоотой								
10	Бусад /Эмийн аюулгүй байдал алдагдсан/	1						1
11	Эмийн баримт бичиг, маягт хөтлөл бүрдэл дутуу	1						1
Эрүүл мэндийн тусламж, үйлчилгээний халдвартай холбоотой								
12	Халдваргүйжүүлэлт бүрэн бус хийгдсэн			1				1
13	Бусад /Эрүүл мэндийн тусламж, үйлчилгээний халдвартай холбоотой/		1					1
14	Халдварын сэргийлэлтийн дэглэм мөрдөөгүй		1					1
15	Эмнэлгийн орчны халдварын асуудал			1				1
Нийт								21

Баянхонгор аймаг эмнэлзүйн тохиолдол

№	Эмнэл зүйн шалтгаан тодруулах	1A Тохиолдол	1Б Алдах дөхсөн тохиолдол	2 Таагүй тохиолдол	3 Ноцтой тохиолдол	4 Эмнэлгийн алдаа	5 Нийгмийн сүлжээгээр түгээгдсэн	Нийт
Оношилгоо, эмчилгээтэй холбоотой								
1	Эмчилгээний үр дүн хангалтгүй			1				1
2	Оношилгоо оройтсон			1				1
3	Үйлчлүүлэгч эмчилгээг дутуу хийлгэсэн	1		5				6
Үйлчлүүлэгчийн танин тодруулгатай холбоотой								
4	Үйлчлүүлэгч регистргүй болон регистр мэдэгдэхгүй	1						1
Цусны аюулгүй байдалтай холбоотой								
5	Бусад /Цусны аюулгүй байдалтай алдагдсан/	1						1
Шинжилгээний дутагдал, доголдол								
6	Шинжилгээний өмнөх үеийн алдаа			1				1
Эмийн аюулгүй байдалтай холбоотой								
7	Эмийг зааврын дагуу хэрэглээгүй		2	1				3
8	Бусад /Эмийн аюулгүй байдал алдагдсан/			2				2
9	Эмийг буруу хадгалсан	1						1
10	Эмийн тун буруу тооцсон/олгосон		2					2
11	Харшилдаг эм, тариаг өвчтөнөөс асуугаагүй /хэрэглэсэн/			2				2
Эмнэл зүйн харилцаатай холбоотой								
12	Үйлчлүүлэгч ажилтан хооронд үр дүнтэй харилцаа бий болгох	1						1
Эмнэлгийн орчинд үйлчлүүлэгч унасан								
13	Унах эрсдэлийг үнэлээгүйгээс унах			1				1
Эрүүл мэндийн тусламж, үйлчилгээний халдвартай холбоотой								
14	Эмнэлгээс шалтгаалах халдвар илэрсэн			6				6
15	Халдварын сэргийлэлтийн дэглэм мөрдөөгүй			1				1
16	Бусад /Эрүүл мэндийн тусламж, үйлчилгээний халдвартай холбоотой/			1				1
Нийт								31

Баян-Өлгий аймаг эмнэлзүйн тохиолдол

№	Эмнэл зүйн шалтгаан тодруулах	1A Тохиолдол	1Б Алдах дөхсөн тохиолдол	2 Таагүй тохиолдол	3 Ноцтой тохиолдол	4 Эмнэлгийн алдаа	5 Нийгмийн сүлжээгээр түгээгдсэн	Нийт
Оношилгоо, эмчилгээтэй холбоотой								
1	Оношны зөрүү гарсан		1					1
2	Эмчилгээний стандарт заавар зөрчсөн				1			1
3	Оношилгоо оройтсон	1						1
4	Эмчилгээ оройтсон		1		1			2
Шинжилгээний дутагдал, доголдол								
5	Сорьц солигдсон	1						1
Эмнэл зүйн харилцаатай холбоотой								
6	Үйлчлүүлэгч ажилтан хооронд үр дүнтэй харилцаа бий болгох	1						1
Нийт								7

Булган аймаг эмнэлзүйн тохиолдол

№	Эмнэл зүйн шалтгаан тодруулах	1A Тохиолдол	1Б Алдах дөхсөн тохиолдол	2 Таагүй тохиолдол	3 Ноцтой тохиолдол	4 Эмнэлгийн алдаа	5 Нийгмийн сүлжээгээр түгээгдсэн	Нийт
Оношилгоо, эмчилгээтэй холбоотой								
1	Эмчилгээний хүндрэл гарсан		1					1
Тээвэрлэлтийн аюулгүй байдалтай холбоотой								
2	Тээвэрлэлтийн өмнөх бэлтгэл үйл явцыг хангаагүй		1					1
Шинжилгээний дутагдал, доголдол								
3	Шинжилгээний хариу дамжуулалт систем буруу, алдаатай	1						1
Эмийн аюулгүй байдалтай холбоотой								
4	Эмийн жор бичилт буруу, дутуу		1					1
Эмнэлгийн орчинд үйлчлүүлэгч унасан								
5	Өндрөөс унах				1			1
Нийт								5

Говь-Алтай аймаг эмнэлзүйн тохиолдол

№	Эмнэл зүйн шалтгаан тодруулах	1A Тохиолдол	1Б Алдах дөхсөн тохиолдол	2 Таагүй тохиолдол	3 Ноцтой тохиолдол	4 Эмнэлгийн алдаа	5 Нийгмийн сүлжээгээр түгээгдсэн	Нийт
Оношилгоо, эмчилгээтэй холбоотой								
1	Бусад /Оношилгоо, эмчилгээтэй холбоотой/		1					1
2	Эмчилгээний үр дүн хангалтгүй			1				1

3	Оношилгоо оройтсон			1				1
4	Бусад /Оношилгоо, эмчилгээтэй хожимдолтой холбоотой/			1				1
Үйлчлүүлэгчийн танин тодруулгатай холбоотой								
5	Талбайн тэмдэглэл хийгдээгүй байх			1				1
6	Бүртгэлийг буруу хийсэн			1				1
Цусны аюулгүй байдалтай холбоотой								
7	Бүлгийн зөрүү, хорионы бүтээгдэхүүн, бүтээгдэхүүний хэмжээ буруу оруулах			1				1
8	Цусны бүлэг тодорхойлох шинжилгээ хийгээгүй			1				1
Шинжилгээний дутагдал, доголдол								
9	Сорьц солигдсон			1				1
10	Шинжилгээний өмнөх үеийн алдаа			1				1
Эмийн аюулгүй байдалтай холбоотой								
11	Эм олгогдоогүй/хоцорсон	1						1
12	Эм түүвэрлэх/захиалга хийх үед алдаа гарсан	1						1
13	Харшилдаг эм, тариаг өвчтөнөөс асуугаагүй /хэрэглэсэн/	1			1			2
14	Эмийн жор бичилт буруу, дутуу			1				1
15	Эмийн чанар алдагдсан/хугацаа дууссан			1				1
16	Өвчтөнд эм, тариаг хэрэглэж байх үед хүндрэл гарсан				1			1
17	Эмийг зааврын дагуу хэрэглээгүй	1			1			2
Эмнэлгийн орчинд холголт, нуралт, цооролт үүссэн								
18	Бусад /Эмнэлгийн орчинд холголт, нуралт, цооролт үүссэн/			1				1
19	Ор дэр цагаан хэрэглэлийг солиогүй удсан, гудас дэвсгэр овгор, нугалаа ихтэй				1			1
Эрүүл мэндийн тусламж, үйлчилгээний халдвартай холбоотой								
20	Халдварын сэргийлэлтийн дэглэм мөрдөөгүй	1		1				2
21	Бусад /Эрүүл мэндийн тусламж, үйлчилгээний халдвартай холбоотой/			2				2
	Нийт							25

Говьсүмбэр аймаг эмнэлзүйн тохиолдол

№	Эмнэл зүйн шалтгаан тодруулах	1A Тохиолдол	1Б Алдах дөхсөн тохиолдол	2 Таагүй тохиолдол	3 Ноцтой тохиолдол	4 Эмнэлгийн алдаа	5 Нийгмийн сүлжээгээр түгээгдсэн	Нийт
Нийт								0

Дархан-Уул аймаг эмнэлзүйн тохиолдол

№	Эмнэл зүйн шалтгаан тодруулах	1A Тохиолдол	1Б Алдах дөхсөн тохиолдол	2 Таагүй тохиолдол	3 Ноцтой тохиолдол	4 Эмнэлгийн алдаа	5 Нийгмийн сүлжээгээр түгээгдсэн	Нийт
Оношилгоо, эмчилгээтэй холбоотой								
1	Бусад /Оношилгоо, эмчилгээтэй хожимдолтой холбоотой/			1				1
2	Эмчилгээний стандарт заавар зөрчсөн		1		1			2
3	Эмчилгээний хүндрэл гарсан			1				1
Эмийн аюулгүй байдалтай холбоотой								
4	Тарилгын стандарт баримтлаагүй	1						1
5	Эм олгогдоогүй/хоцорсон		1					1
Эмнэл зүйн харилцаатай холбоотой								
6	Үйлчлүүлэгч ажилтан хооронд үр дүнтэй харилцаа бий болгох	1		2				3
Нийт								9

Дорноговь аймаг эмнэлзүйн тохиолдол

№	Эмнэл зүйн шалтгаан тодруулах	1A Тохиолдол	1Б Алдах дөхсөн тохиолдол	2 Таагүй тохиолдол	3 Ноцтой тохиолдол	4 Эмнэлгийн алдаа	5 Нийгмийн сүлжээгээр түгээгдсэн	Нийт
Оношилгоо, эмчилгээтэй холбоотой								
1	Төлөвлөсөн эмчилгээ хийгдээгүй			1				1
2	Эмчилгээний стандарт заавар зөрчсөн			1				1
Эмийн аюулгүй байдалтай холбоотой								
3	Эмийг зааврын дагуу хэрэглээгүй		1					1
Нийт								3

Дорнод аймаг эмнэлзүйн тохиолдол

№	Эмнэл зүйн шалтгаан тодруулах	1А Тохиолдол	1Б Алдах дөхсөн тохиолдол	2 Таагүй тохиолдол	3 Ноцтой тохиолдол	4 Эмнэлгийн алдаа	5 Нийгмийн сүлжээгээр түгээгдсэн	Нийт
Оношилгоо, эмчилгээтэй холбоотой								
1	Эмчилгээний хүндрэл гарсан			1				1
2	Бусад /Оношилгоо, эмчилгээтэй холбоотой/	3						3
Үйлчлүүлэгчийн танин тодруулгатай холбоотой								
3	Бүртгэлийг буруу хийсэн				1			1
Эмийн аюулгүй байдалтай холбоотой								
4	Эмийн жор бичилт буруу, дутуу	1						1
Нийт								6

Дундговь аймаг эмнэлзүйн тохиолдол

№	Эмнэл зүйн шалтгаан тодруулах	1А Тохиолдол	1Б Алдах дөхсөн тохиолдол	2 Таагүй тохиолдол	3 Ноцтой тохиолдол	4 Эмнэлгийн алдаа	5 Нийгмийн сүлжээгээр түгээгдсэн	Нийт
Нийт								0

Завхан аймаг эмнэлзүйн тохиолдол

№	Эмнэл зүйн шалтгаан тодруулах	1А Тохиолдол	1Б Алдах дөхсөн тохиолдол	2 Таагүй тохиолдол	3 Ноцтой тохиолдол	4 Эмнэлгийн алдаа	5 Нийгмийн сүлжээгээр түгээгдсэн	Нийт
Нийт								0

Орхон аймаг эмнэлзүйн тохиолдол

№	Эмнэл зүйн шалтгаан тодруулах	1А Тохиолдол	1Б Алдах дөхсөн тохиолдол	2 Таагүй тохиолдол	3 Ноцтой тохиолдол	4 Эмнэлгийн алдаа	5 Нийгмийн сүлжээгээр түгээгдсэн	Нийт
Оношилгоо, эмчилгээтэй холбоотой								
1	Төлөвлөсөн эмчилгээ хийгдээгүй	1	1					2
2	Эмчилгээний хүндрэл гарсан		2					2

3	Бусад /Оношилгоо, эмчилгээтэй хожимдолтой холбоотой/	2	3	1			6
4	Эмчилгээний стандарт заавар зөрчсөн	5					5
5	Үйлчлүүлэгч эмчилгээг дутуу хийлгэсэн	4		1	1		6
6	Оношны зөрүү гарсан		1				1
Үйлчлүүлэгчийн танин тодруулгатай холбоотой							
7	Үйлчлүүлэгч регистргүй болон регистр мэдэгдэхгүй		1				1
8	Бүртгэлийг буруу хийсэн	2	2	1			5
9	Дүрс оношилгоо, багажийн шинжилгээ хийхийн өмнө болон хариу хүргэх үед		1				1
Шинжилгээний дутагдал, доголдол							
10	Сорьц алдагдсан			1			1
11	Шинжилгээний хариу дамжуулалт систем буруу, алдаатай	4	1				5
12	Сорьц солигдсон	3	2				5
Эмийн аюулгүй байдалтай холбоотой							
13	Эм түүвэрлэх/захиалга хийх үед алдаа гарсан		2				2
14	Бусад /Эмийн аюулгүй байдал алдагдсан/	2					2
15	Эмийн чанар алдагдсан/хугацаа дууссан	1	1				2
Эмнэл зүйн харилцаатай холбоотой							
16	Үйлчлүүлэгч ажилтан хооронд үр дүнтэй харилцаа бий болгох	1					1
17	Захиалагдсан шинжилгээ хийгдээгүй	2	2				4
18	Эмнэлзүйн мэдээллийг оруулаагүй, буруу оруулсан		1				1
Эмнэлгийн орчинд үйлчлүүлэгч унасан							
19	Унах эрсдэлийн тэмдэг тэмдэглэгээ хийгээгүйгээс унах	1					1
Эрүүл мэндийн тусламж, үйлчилгээний халдвартай холбоотой							

20	Бусад /Эрүүл мэндийн тусламж, үйлчилгээний халдвартай холбоотой/		1					1
21	Халдварын сэргийлэлтийн дэглэм мөрдөөгүй	1	1					2
Нийт								56

Өвөрхангай аймаг эмнэлзүйн тохиолдол

№	Эмнэл зүйн шалтгаан тодруулах	1А Тохиолдол	1Б Алдах дөхсөн тохиолдол	2 Таагүй тохиолдол	3 Ноцтой тохиолдол	4 Эмнэлгийн алдаа	5 Нийгмийн сүлжээгээр түгээгдсэн	Нийт
Оношилгоо, эмчилгээтэй холбоотой								
1	Эмчилгээний стандарт заавар зөрчсөн	1						1
2	Үйлчлүүлэгч эмчилгээг дутуу хийлгэсэн	3	1					4
3	Бусад /Оношилгоо, эмчилгээтэй холбоотой/	1						1
4	Төлөвлөсөн эмчилгээ хийгдээгүй		2					2
Үйлчлүүлэгчийн танин тодруулгатай холбоотой								
5	Эмчилгээ, оношилгоо, ажилбарын өмнө		1					1
6	Үйлчлүүлэгч регистргүй болон регистр мэдэгдэхгүй	1						1
Шинжилгээний дутагдал, доголдол								
7	Сорьцын хаягжилт буруу хийгдсэн		1					1
Эмийн аюулгүй байдалтай холбоотой								
8	Эмийг зааврын дагуу хэрэглээгүй		1					1
9	Эм олгогдоогүй/хоцорсон	5						5
10	Эм түүвэрлэх/захиалга хийх үед алдаа гарсан	1						1
11	Харшилдаг эм, тариаг өвчтөнөөс асуугаагүй /хэрэглэсэн/	1						1
12	Эмийн тун буруу тооцсон/олгосон			1				1
13	Эмийн чанар алдагдсан/хугацаа дууссан		1					1
Эмнэл зүйн харилцаатай холбоотой								
14	Ажилтан хооронд үр дүнтэй харьцаа үүсээгүй	1						1
15	Захиалагдсан шинжилгээ хийгдээгүй	3						3
Эрүүл мэндийн тусламж, үйлчилгээний халдвартай холбоотой								
16	Халдварын сэргийлэлтийн дэглэм мөрдөөгүй	3	3					6

17	Халдваргүйжүүлэлт бүрэн бус хийгдсэн	1						1
18	Халдвар дамжих замаас шалтгаалсан сэргийлэлтийг мөрдөөгүй		1					1
Нийт								33

Өмнөговь аймаг эмнэлзүйн тохиолдол

№	Эмнэл зүйн шалтгаан тодруулах	1А Тохиолдол	1Б Алдах дөхсөн тохиолдол	2 Таагүй тохиолдол	3 Ноцтой тохиолдол	4 Эмнэлгийн алдаа	5 Нийгмийн сүлжээгээр түгээгдсэн	Нийт
Оношилгоо, эмчилгээтэй холбоотой								
1	Оношилгоо оройтсон			1				1
2	Эмчилгээний стандарт заавар зөрчсөн		1					1
3	Эмчилгээний хүндрэл гарсан					1		1
4	Эмчилгээний үр дүн хангалтгүй		1					1
5	Бусад /Оношилгоо, эмчилгээтэй холбоотой/				1			1
6	Үйлчлүүлэгч эмчилгээг дутуу хийлгэсэн		2					2
Үйлчлүүлэгчийн танин тодруулгатай холбоотой								
7	Эмч үзлэг хийхийн өмнө			1				1
8	2-оос дээш танин тодруулга хэрэглэсэн			1				1
Шинжилгээний дутагдал, доголдол								
9	Шинжилгээний хариу дамжуулалт систем буруу, алдаатай					1		1
Эмийн аюулгүй байдалтай холбоотой								
10	Эмийг зааврын дагуу хэрэглээгүй	1				1		2
11	Өвчтөнд эм, тариаг андуурч хийсэн			1				1
12	Эмийн чанар алдагдсан/хугацаа дууссан		1					1
13	Зөвшөөрөлгүй эмийг хэрэглэсэн		1					1
Эмнэл зүйн харилцаатай холбоотой								
14	Хүн бүрд тэгш хандаж үйлчлээгүй						1	1
Эрүүл мэндийн тусламж, үйлчилгээний халдвартай холбоотой								
15	Халдварын сэргийлэлтийн дэглэм мөрдөөгүй		1					1
Нийт								17

Сүхбаатар аймаг эмнэлзүйн тохиолдол

№	Эмнэл зүйн шалтгаан тодруулах	1А Тохиолдол	1Б Алдах дөхсөн тохиолдол	2 Таагүй тохиолдол	3 Ноцтой тохиолдол	4 Эмнэлгийн алдаа	5 Нийгмийн сүлжээгээр түгээгдсэн	Нийт
Оношилгоо, эмчилгээтэй холбоотой								
1	Оношилгоо оройтсон	1						1
2	Эмчилгээ оройтсон			1				1
Үйлчлүүлэгчийн танин тодруулгатай холбоотой								
3	2-оос дээш танин тодруулга хэрэглэсэн	1						1
Эмнэл зүйн харилцаатай холбоотой								
4	Ажилтан хооронд үр дүнтэй харьцаа үүсээгүй						1	1
Эрүүл мэндийн тусламж, үйлчилгээний халдвартай холбоотой								
5	Халдварын сэргийлэлтийн дэглэм мөрдөөгүй	1						1
6	Халдваргүйжүүлэлт бүрэн бус хийгдсэн	1						1
Нийт								6

Сэлэнгэ аймаг эмнэлзүйн тохиолдол

№	Эмнэл зүйн шалтгаан тодруулах	1А Тохиолдол	1Б Алдах дөхсөн тохиолдол	2 Таагүй тохиолдол	3 Ноцтой тохиолдол	4 Эмнэлгийн алдаа	5 Нийгмийн сүлжээгээр түгээгдсэн	Нийт
Оношилгоо, эмчилгээтэй холбоотой								
1	Төлөвлөсөн эмчилгээ хийгдээгүй	1	1					2
2	Оношилгоо оройтсон	1	1					2
3	Эмчилгээ оройтсон		2	1				3
4	Гардан үйлдлийн стандарт баримтлаагүй	1	1	1	1			4
5	Эмчилгээний стандарт заавар зөрчсөн	1	2					3
6	Үйлчлүүлэгч эмчилгээг дутуу хийлгэсэн		4					4
7	Бусад /Оношилгоо, эмчилгээтэй хожимдолтой холбоотой/					2		2
8	Оношны зөрүү гарсан	1						1
9	Эмчилгээний үр дүн хангалтгүй	1			1			2
Тээвэрлэлтийн аюулгүй байдалтай холбоотой								
10	Бусад /Тээвэрлэлтийн аюулгүй байдал алдагдсан/		1	1				2
Үйлчлүүлэгчийн танин тодруулгатай холбоотой								
11	Өвчтөн бугуйн таних тэмдэггүй байх	1	2					3
12	Эмчилгээ, оношилгоо, ажилбарын өмнө	1						1
13	Бүртгэлийг буруу хийсэн	1						1

14	Бусад /Үйлчлүүлэгчийн танин тодруулгатай холбоотой/	1	2					3
15	2-оос дээш танин тодруулга хэрэглэсэн	1						1
16	Эмч үзлэг хийхийн өмнө		1					1
17	Эмийн эмчилгээний өмнө		2		1			3
Шинжилгээний дутагдал, доголдол								
18	Шинжилгээний хариу дамжуулалт систем буруу, алдаатай	1						1
19	Шинжилгээний захиалга, шинжилгээний хариу дамжуулалт буруу хийгдсэн		1					1
Эмийн аюулгүй байдалтай холбоотой								
20	Өвчтөний хэрэглэж байгаа эмийг хянаагүй		2	1				3
21	Эмийн чанар алдагдсан/хугацаа дууссан		1					1
22	Эмийн гаж нөлөө илэрсэн		2					2
23	Эмийг зааврын дагуу хэрэглээгүй	1	2					3
24	Эмийн нөөцгүй болсон			1				1
Эмнэл зүйн харилцаатай холбоотой								
25	Ажил хүлээлцээгүй		1					1
26	Үйлчлүүлэгч ажилтан хооронд үр дүнтэй харилцаа бий болгох		1	1				2
27	Эмнэлзүйн мэдээллийг оруулаагүй, буруу оруулсан	1						1
28	Хариуцлага алдсан	1			1			2
Эрүүл мэндийн тусламж, үйлчилгээний халдвартай холбоотой								
29	Эмнэлгийн ажилтан хурц ирмэгтэй багаж, хэрэгсэлд зүсэгдсэн		1					1
30	Үйлчлүүлэгч, эмнэлгийн ажилтан биологийн шингэнээр бохирлогдсон	1						1
31	Эмнэлгийн хог хаягдлыг ангилж хийгээгүй	1						1
32	Ариутгал бүрэн бус хийгдсэн		1					1
Нийт								60

Төв аймаг эмнэлзүйн тохиолдол

№	Эмнэл зүйн шалтгаан тодруулах	1А Тохиолдол	1Б Алдах дөхсөн тохиолдол	2 Таагүй тохиолдол	3 Ноцтой тохиолдол	4 Эмнэлгийн алдаа	5 Нийгмийн сүлжээгээр түгээгдсэн	Нийт
Мэс заслын аюулгүй байдалтай холбоотой								
1	Бусад /Мэс заслын аюулгүй байдал алдагдсан/		1					1

2	Хагалгааны дараа багаж, хэрэгсэл үлдээсэн, багажийн тоо дутсан			1				1
Оношилгоо, эмчилгээтэй холбоотой								
3	Эмчилгээний үр дүн хангалтгүй			1	1			2
4	Бусад /Оношилгоо, эмчилгээтэй хожимдолтой холбоотой/	2						2
5	Үйлчлүүлэгч эмчилгээг дутуу хийлгэсэн			1				1
Үйлчлүүлэгчийн танин тодруулгатай холбоотой								
6	Үйлчлүүлэгч регистргүй болон регистр мэдэгдэхгүй	1	3					4
Цусны аюулгүй байдалтай холбоотой								
7	Бусад /Цусны аюулгүй байдалтай алдагдсан/			1				1
Шинжилгээний дутагдал, доголдол								
8	Шинжилгээний хариу дамжуулалт систем буруу, алдаатай		1					1
9	Сорьц солигдсон		1					1
Эмийн аюулгүй байдалтай холбоотой								
10	Харшилдаг эм, тариаг өвчтөнөөс асуугаагүй /хэрэглэсэн/		1					1
11	Эмийн тун буруу тооцсон/олгосон			1				1
12	Эмийн гаж нөлөө илэрсэн			1				1
13	Эмийг зааврын дагуу хэрэглээгүй			2				2
Эмнэл зүйн харилцаатай холбоотой								
14	Үйлчлүүлэгч ажилтан хооронд үр дүнтэй харилцаа бий болгох		1					1
15	Захиалагдсан шинжилгээ хийгдээгүй		1					1
Эмнэлгийн орчинд үйлчлүүлэгч унасан								
16	Унах эрсдэлийг үнэлээгүйгээс унах			1				1
17	Халтирч унах		1					1
Эрүүл мэндийн тусламж, үйлчилгээний халдвартай холбоотой								
18	Эмнэлгийн орчны халдварын асуудал		2					2
19	Эмнэлгээс шалтгаалах халдвар илэрсэн			1				1
Нийт								26

Увс аймаг эмнэлзүйн тохиолдол

№	Эмнэл зүйн шалтгаан тодруулах	1А Тохиолдол	1Б Алдах дөхсөн тохиолдол	2 Таагүй тохиолдол	3 Ноцтой тохиолдол	4 Эмнэлгийн алдаа	5 Нийгмийн сүлжээгээр түгээгдсэн)	Нийт
Оношилгоо, эмчилгээтэй холбоотой								
1	Оношийн зөрүү гарсан			1				1
2	Эмчилгээний стандарт заавар зөрчсөн			1				1
Нийт								2

Ховд аймаг эмнэлзүйн тохиолдол

№	Эмнэл зүйн шалтгаан тодруулах	1А Тохиолдол	1Б Алдах дөхсөн тохиолдол	2 Таагүй тохиолдол	3 Ноцтой тохиолдол	4 Эмнэлгийн алдаа	5 Нийгмийн сүлжээгээр түгээгдсэн	Нийт
Оношилгоо, эмчилгээтэй холбоотой								
1	Эмчилгээний стандарт заавар зөрчсөн			1				1
Үйлчлүүлэгчийн танин тодруулгатай холбоотой								
2	Өвчтөн бугуйн таних тэмдэггүй байх		1					1
Эмийн аюулгүй байдалтай холбоотой								
3	Эмийн тун буруу тооцсон/олгосон	1						1
4	Эмийг зааврын дагуу хэрэглээгүй		1					1
Нийт								4

Хөвсгөл аймаг эмнэлзүйн тохиолдол

№	Эмнэл зүйн шалтгаан тодруулах	1А Тохиолдол	1Б Алдах дөхсөн тохиолдол	2 Таагүй тохиолдол	3 Ноцтой тохиолдол	4 Эмнэлгийн алдаа	5 Нийгмийн сүлжээгээр түгээгдсэн	Нийт
Мэс заслын аюулгүй байдалтай холбоотой								
1	Бусад /Мэс заслын аюулгүй байдал алдагдсан/		2					2
2	Мэдээгүйжүүлгийн хүндрэл үүссэн		1					1
Оношилгоо, эмчилгээтэй холбоотой								
3	Эмчилгээ оройтсон	1		1				2
4	Төлөвлөсөн эмчилгээ хийгдээгүй		1	1				2
5	Бусад /Оношилгоо, эмчилгээтэй хожимдолтой холбоотой/	1	1					2
6	Үйлчлүүлэгч эмнэлэгт эргэн хэвтсэн				1			1
7	Эмчилгээний стандарт заавар зөрчсөн		1	1				2
8	Үйлчлүүлэгч эмчилгээг дутуу хийлгэсэн		2					2
Үйлчлүүлэгчийн танин тодруулгатай холбоотой								

9	Бүртгэлийг буруу хийсэн		1	1				2
Шинжилгээний дутагдал, доголдол								
10	Сорьцын хаягжилт буруу хийгдсэн		1					1
11	Сорьц солигдсон		1					1
Эмийн аюулгүй байдалтай холбоотой								
12	Эмийн нөөцгүй болсон		1					1
13	Бусад /Эмийн аюулгүй байдал алдагдсан/		1					1
14	Эмийн чанар алдагдсан/хугацаа дууссан		1					1
15	Эм олгогдоогүй/хоцорсон	1						1
Эмнэл зүйн харилцаатай холбоотой								
16	Үйлчлүүлэгч ажилтан хооронд үр дүнтэй харилцаа бий болгох	3	1					4
Эрүүл мэндийн тусламж, үйлчилгээний халдвартай холбоотой								
17	Үйлчлүүлэгч, эмнэлгийн ажилтан биологийн шингэнээр бохирлогдсон		1					1
18	Халдвар дамжих замаас шалтгаалсан сэргийлэлтийг мөрдөөгүй		1					1
19	Халдваргүйжүүлэлт бүрэн бус хийгдсэн	1						1
20	Бусад /Эрүүл мэндийн тусламж, үйлчилгээний халдвартай холбоотой/	1						1
21	Халдварын сэргийлэлтийн дэглэм мөрдөөгүй	1	1					2
22	Эмнэлгийн ажилтан хурц ирмэгтэй багаж, хэрэгсэлд зүсэгдсэн	1						1
Нийт								33

Хэнтий аймаг эмнэлзүйн тохиолдол

№	Эмнэл зүйн шалтгаан тодруулах	1А Тохиолдол	1Б Алдах дөхсөн тохиолдол	2 Таагүй тохиолдол	3 Ноцтой тохиолдол	4 Эмнэлгийн алдаа	5 Нийгмийн сүлжээгээр түгээгдсэн	Нийт
Оношилгоо, эмчилгээтэй холбоотой								
1	Оношны зөрүү гарсан		1					1
2	Эмчилгээний стандарт заавар зөрчсөн	1	1					2
3	Эмчилгээ оройтсон			1				1
4	Өвчтөний бэхэлгээг буруу хийсэн		1					1
Үйлчлүүлэгчийн танин тодруулгатай холбоотой								
5	Бүртгэлийг буруу хийсэн	1						1
6	2-оос дээш танин тодруулга хэрэглэсэн		1					1
Эмийн аюулгүй байдалтай холбоотой								
7	Өвчтөнд эм, тариаг андуурч хийсэн		1					1
Нийт								8

Эрсдэлийг арга хэмжээ авсан байгууллагууд

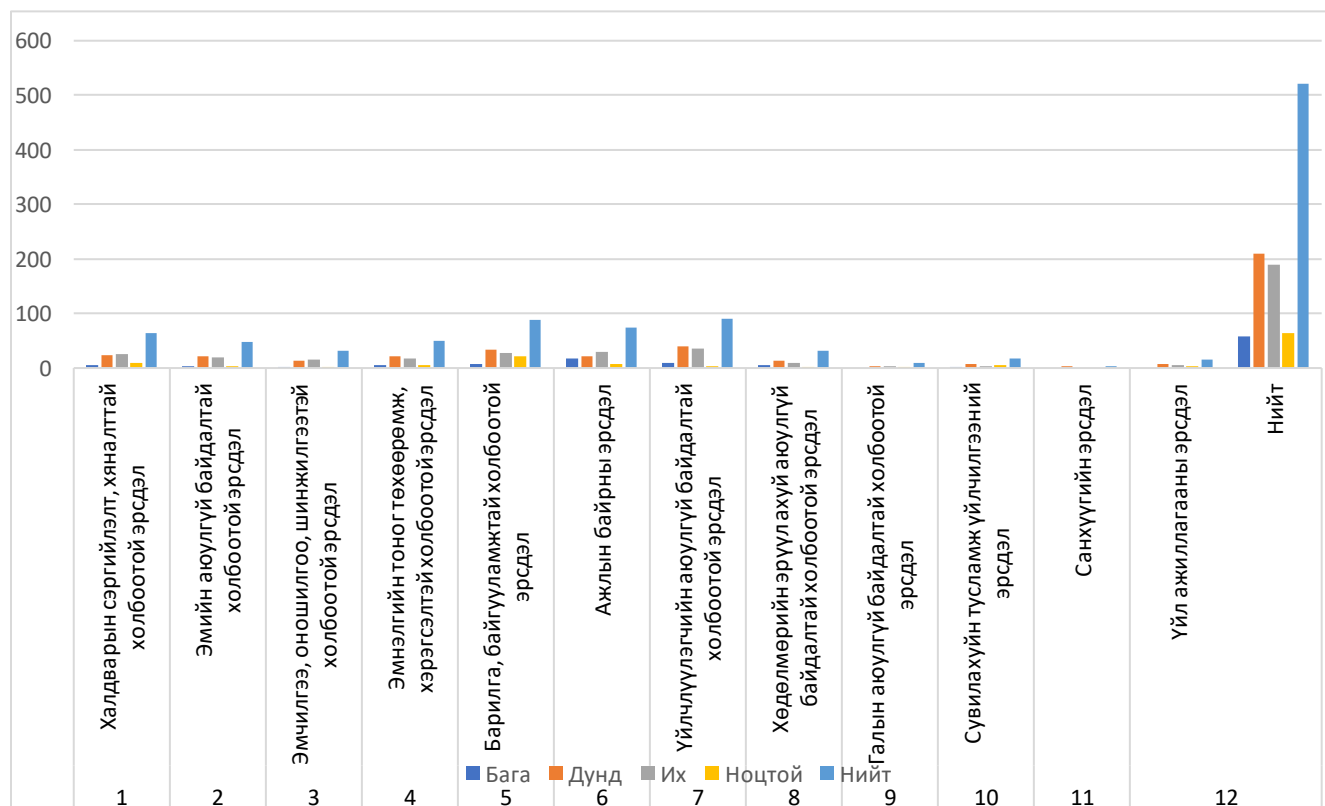
№	Эрүүл мэндийн байгууллага	Бага	Дунд	Их	Ноцтой	Нийт
1	Өрхийн эрүүл мэндийн төв	11	40	29	3	83
2	Сумын эрүүл мэндийн төв	6	46	10	1	63
3	Нэгдсэн эмнэлэг	3	7	5		15
4	Сувилал		1			1
5	Тусгай эмнэлэг		1			1
6	Тусгай мэргэжлийн төв	19	20	19	9	67
7	Төрөлжсөн мэргэшлийн эмнэлэг	2	15	27	16	60
8	Бусад		1			1
9	Дүүргийн эрүүл мэндийн төв	9	20	16	3	48
10	Тосгоны эрүүл мэндийн төв		3	1	1	5
11	Бүсийн оношлогоо эмчилгээний төв	5	14	22	22	63
12	Ортой хувийн эмнэлэг		1	2		3
13	Дүүргийн нэгдсэн эмнэлэг	2	25	44	9	80
14	Аймгийн нэгдсэн эмнэлэг	1	14	15	1	31
15	Хөдөөгийн нэгдсэн эмнэлэг		1			1
	Нийт	58	209	190	65	522

Эрсдэлийг арга хэмжээ авсан байгууллагууд



Эрсдэлийг тохиолдох магадлалаар

№	Эрүүл мэндийн байгууллага	Бага	Дунд	Их	Ноцтой	Нийт
1	Халдварын сэргийлэлт, хяналттай холбоотой эрсдэл	6	23	25	10	64
2	Эмийн аюулгүй байдалтай холбоотой эрсдэл	3	22	19	4	48
3	Эмчилгээ, оношилгоо, шинжилгээтэй холбоотой эрсдэл	1	14	16	1	32
4	Эмнэлгийн тоног төхөөрөмж, хэрэгсэлтэй холбоотой эрсдэл	6	22	17	5	50
5	Барилга, байгууламжтай холбоотой эрсдэл	8	33	27	21	89
6	Ажлын байрны эрсдэл	17	21	29	7	74
7	Үйлчлүүлэгчийн аюулгүй байдалтай холбоотой эрсдэл	10	40	36	4	90
8	Хөдөлмөрийн эрүүл ахуй аюулгүй байдалтай холбоотой эрсдэл	6	14	9	2	31
9	Галын аюулгүй байдалтай холбоотой эрсдэл		3	4	2	9
10	Сувилахуйн тусламж үйлчилгээний эрсдэл	1	7	3	6	17
11	Санхүүгийн эрсдэл		3			3
12	Үйл ажиллагааны эрсдэл		7	5	3	15
	Нийт	58	209	190	65	522



Эрсдэлийн үнэлгээ

Давтагдах магадлал	Маш ховор	Магадлал багатай	Магадлалтай	Өндөр магадлалтай	Тодорхой
	1 оноо	2 оноо	3 оноо	4 оноо	5 оноо
Халдварын сэргийлэлт, хяналттай холбоотой эрсдэл	6	23	25		10
Эмийн аюулгүй байдалтай холбоотой эрсдэл		19	22		4
Эмчилгээ, оношилгоо, шинжилгээтэй холбоотой эрсдэл		17	14		1
Эмнэлгийн тоног төхөөрөмж, хэрэгсэлтэй холбоотой эрсдэл	6	22	17		5
Барилга, байгууламжтай холбоотой эрсдэл	8	33	27		21
Ажлын байрны эрсдэл	21			7	29
Үйлчлүүлэгчийн аюулгүй байдалтай холбоотой эрсдэл	10	40	36		4
Хөдөлмөрийн эрүүл ахуй аюулгүй байдалтай холбоотой эрсдэл		14	11		
Галын аюулгүй байдалтай холбоотой эрсдэл	3		6		
Сувилахуйн тусламж үйлчилгээний эрсдэл	1		10		6
Санхүүгийн эрсдэл			3		
Үйл ажиллагааны эрсдэл	7		5	3	

Нөлөөлөл	Хор хөнөөлгүй	Бага зэрэг	Дунд зэрэг	Өндөр	Ноцтой
	1 оноо	2 оноо	3 оноо	4 оноо	5 оноо
Халдварын сэргийлэлт, хяналттай холбоотой эрсдэл			29	35	
Эмийн аюулгүй байдалтай холбоотой эрсдэл		22		23	
Эмчилгээ, оношилгоо, шинжилгээтэй холбоотой эрсдэл	1	14	1	16	
Эмнэлгийн тоног төхөөрөмж, хэрэгсэлтэй холбоотой эрсдэл		6	22	17	5
Барилга, байгууламжтай холбоотой эрсдэл		8	60	21	
Ажлын байрны эрсдэл		29		28	

Үйлчлүүлэгчийн аюулгүй байдалтай холбоотой эрсдэл		50	36		4
Хөдөлмөрийн эрүүл ахуй аюулгүй байдалтай холбоотой эрсдэл			23		2
Галын аюулгүй байдалтай холбоотой эрсдэл				4	5
Сувилахуйн тусламж үйлчилгээний эрсдэл		8		9	
Санхүүгийн эрсдэл		3			
Үйл ажиллагааны эрсдэл				8	7

Давтамж	Онцгой Нөхцөл байдалд тохиолдоно	Жилд <1 удаа	Сард <1 удаа	Долоо хоногт <1 удаа	Өдөр бүр тохиолдох
	1 оноо	2 оноо	3 оноо	4 оноо	5 оноо
Халдварын сэргийлэлт, хяналттай холбоотой эрсдэл		33	31		
Эмийн аюулгүй байдалтай холбоотой эрсдэл		19	22		4
Эмчилгээ, оношилгоо, шинжилгээтэй холбоотой эрсдэл	16	15			1
Эмнэлгийн тоног төхөөрөмж, хэрэгсэлтэй холбоотой эрсдэл	6	22	22		
Барилга, байгууламжтай холбоотой эрсдэл	8	33			48
Ажлын байрны эрсдэл	21			7	29
Үйлчлүүлэгчийн аюулгүй байдалтай холбоотой эрсдэл		86			4
Хөдөлмөрийн эрүүл ахуй аюулгүй байдалтай холбоотой эрсдэл	2				23
Галын аюулгүй байдалтай холбоотой эрсдэл	5				4
Сувилахуйн тусламж үйлчилгээний эрсдэл	11				6
Санхүүгийн эрсдэл			3		
Үйл ажиллагааны эрсдэл	7			5	3

Эрсдэлийн зэрэг	Бага зэрэг	Дунд зэрэг	Их зэрэг	Ноцтой зэрэг
	1-3	4-6	7-12	13-36
Халдварын сэргийлэлт, хяналттай холбоотой эрсдэл	6	23	25	10
Эмийн аюулгүй байдалтай холбоотой эрсдэл	3	22	19	4
Эмчилгээ, оношилгоо, шинжилгээтэй холбоотой эрсдэл	1	14	16	1
Эмнэлгийн тоног төхөөрөмж, хэрэгсэлтэй холбоотой эрсдэл	6	22	17	5
Барилга, байгууламжтай холбоотой эрсдэл	8	33	27	21
Ажлын байрны эрсдэл	17	21	29	7
Үйлчлүүлэгчийн аюулгүй байдалтай холбоотой эрсдэл	10	40	36	4
Хөдөлмөрийн эрүүл ахуй аюулгүй байдалтай холбоотой эрсдэл	6	14	9	2
Галын аюулгүй байдалтай холбоотой эрсдэл		3	4	2
Сувилахуйн тусламж үйлчилгээний эрсдэл	1	7	3	6
Санхүүгийн эрсдэл		3		
Үйл ажиллагааны эрсдэл		7	5	3

№	Эрсдэлийн шийдвэрлэлт байгууллагаар	Эрсдэлийг арилгах	Эрсдэлийг бууруулах	Эрсдэлийг шилжүүлэх	Эрсдэлийг хүлээн зөвшөөрөх	Нийт
1	Өрхийн эрүүл мэндийн төв	53	26	1	3	83
2	Сумын эрүүл мэндийн төв	21	42			63
3	Нэгдсэн эмнэлэг	9	3	1		15
4	Сувилал			1		1
5	Тусгай эмнэлэг	1				1
6	Тусгай мэргэжлийн төв	29	11	9	4	67
7	Төрөлжсөн мэргэшлийн эмнэлэг	25	31	4		60
8	Бусад	1				1
9	Дүүргийн эрүүл мэндийн төв	27	20			48
10	Тосгоны эрүүл мэндийн төв	3	2			5
11	Бүсийн оношилгоо эмчилгээний төв	53	6	1	1	63
12	Ортой хувийн эмнэлэг	1	2			3
13	Дүүргийн нэгдсэн эмнэлэг		79	1		80
14	Аймгийн нэгдсэн эмнэлэг	21	9	1		31
15	Хөдөөгийн нэгдсэн эмнэлэг	1				1
	Нийт	245	231	19	8	522

№	Эрсдэлийн шийдвэрлэлт ангиллаар	Эрсдэлийг арилгах	Эрсдэлийг бууруулах	Эрсдэлийг шилжүүлэх	Эрсдэлийг хүлээн зөвшөөрөх	Нийт
1	Халдварын сэргийлэлт, хяналттай холбоотой эрсдэл	39	25			64
2	Эмийн аюулгүй байдалтай холбоотой эрсдэл	4	19			48
3	Эмчилгээ, оношилгоо, шинжилгээтэй холбоотой эрсдэл	15	17			32
4	Эмнэлгийн тоног төхөөрөмж, хэрэгсэлтэй холбоотой эрсдэл	11	39			50
5	Барилга, байгууламжтай холбоотой эрсдэл	35	33	21		89
6	Ажлын байрны эрсдэл	21	36			74
7	Үйлчлүүлэгчийн аюулгүй байдалтай холбоотой эрсдэл	44	46			90
8	Хөдөлмөрийн эрүүл ахуй аюулгүй байдалтай холбоотой эрсдэл	2	29			31
9	Галын аюулгүй байдалтай холбоотой эрсдэл	9				9
10	Сувилахуйн тусламж үйлчилгээний эрсдэл	8	9			17
11	Санхүүгийн эрсдэл		3			3
12	Үйл ажиллагааны эрсдэл	8	7			15
	Нийт	196	263	21	0	522

ДҮГНЭЛТ:

Энэхүү эмнэлгийн тусламж үйлчилгээний тохиолдлын бүртгэлийн систем үйл ажиллагаа салбарт нэвтэрснээр эрүүл мэндийн тусламж, үйлчилгээтэй холбоотой гарч болох тохиолдол, эрсдэлийг бүртгэх, мэдээний нэгдсэн өгөгдлийн санг бий болж, дүн шинжилгээ хийж бодлого боловсруулагч, хэрэглэгчдийг нотолгоот мэдээллээр ханган, эмнэлгийн мэргэжилтнүүд харилцан суралцах, сайн туршлага түгээн дэлгэрүүлэх эргэх холбоог бий болгох сайн талтай.

Эрүүл мэндийн байгууллагууд Эрүүл мэндийн тусламж, үйлчилгээтэй холбоотой тохиолдол, эрсдэлийг бүртгэх “бүртгэл мэдээллийн нэгдсэн санд 2023 онд нийт 2381 тохиолдол бүртгэгдсэнээс баталгаажиж шийдвэрлэсэн 1407 тохиолдлын эмнэлзүйн 865 тохиолдол, эмнэлзүйн бус баталгаажиж шийдвэрлэгдсэн 504 тохиолдол, нийт 522 эрсдэл бүртгэгдсэнд дүн шинжилгээ хийсэн.

Эмнэлзүйн тохиолдол

1. Үйлчлүүлэгчийн танин тодруулгатай холбоотой-93
Бүртгэлийг буруу хийсэн-30 /ноцтой тохиолдол-1, таагүй тохиолдол-6/
2. Оношилгоо, эмчилгээтэй холбоотой-387
Эмчилгээний стандарт заавар зөрчсөн-90 /ноцтой тохиолдол-18, таагүй тохиолдол-20/
Үйлчлүүлэгч эмчилгээг дутуу хийлгэсэн-87 /ноцтой тохиолдол-8, таагүй тохиолдол-45/
3. Эмийн аюулгүй байдалтай холбоотой-132
Эмийн гаж нөлөө илэрсэн /ноцтой тохиолдол-1, таагүй тохиолдол-3/
Эмийн тун буруу тооцсон, олгосон /ноцтой тохиолдол-1, таагүй тохиолдол-3/
4. Мэс заслын аюулгүй байдалтай холбоотой-13
Мэс засал эмчилгээний дараах хүндрэл үүссэн эрэмбэлэн ангилаагүй /ноцтой тохиолдол-2, таагүй тохиолдол-1/
Мэдээгүйчүүлгийн хүндрэл үүссэн /ноцтой тохиолдол-1, таагүй тохиолдол-1/
5. Эрүүл мэндийн тусламж, үйлчилгээний халдвартай холбоотой-113
Халдварын сэргийлэлтийн дэглэм мөрдөөгүй /таагүй тохиолдол-3/
Эмнэлгээс шалтгаалах халдвар илэрсэн /таагүй тохиолдол-9/
6. Шинжилгээний дутагдал, доголдол-60
Сорьц солигдсон /ноцтой тохиолдол-4, таагүй тохиолдол-1/
7. Тээвэрлэлтийн аюулгүй байдалтай холбоотой-6
Тээвэрлэлтийн өмнө биеийн байдлыг үнэлээгүй /ноцтой тохиолдол-1/
8. Эмнэлгийн орчинд үйлчлүүлэгч унасан-30
Унах эрсдэлийг үнэлээгүйгээс унах /ноцтой тохиолдол-1, таагүй тохиолдол-3/

9. Эмнэл зүйн харилцаатай холбоотой-21
Ажил хүлээлцээгүй /ноцтой тохиолдол-2/
Үйлчлүүлэгч ажилтан хооронд үр дүнтэй харилцаа бий болгох /ноцтой тохиолдол-1,
таагүй тохиолдол-2/
10. Цусны аюулгүй байдалтай холбоотой-5
Бусад /Цусны аюулгүй байдалтай алдагдсан/ таагүй тохиолдол-1
11. Эмнэлгийн орчинд холголт, нуруулт, цооролт үүссэн-2
Ор дэр цагаан хэрэглэлийг солиогүй удсан, гудас дэвсгэр овгор, нугалаа ихтэй /таагүй
тохиолдол-1/

Эмнэлзүйн бус тохиолдол

1. Барилга, байгууламжтай холбоотой-70
2. Санхүү, төлбөр тооцоотой холбоотой- 37
3. Үйлчлүүлэгч, ажилтны аюулгүй байдалтай холбоотой- 89
4. Харилцааны дутагдал, доголдол-60
5. Эмнэлгийн мэдээллийн системтэй холбоотой-67
6. Эмнэлгийн тоног төхөөрөмж, багаж, хэрэгсэлтэй холбоотой-181

Эрүүл мэндийн байгууллагууд тохиолдлоо бүртгэж хэвшиж байгаа нь сайн талтай. Бүртгэгдсэн таагүй болон, ноцтой тохиолдлыг цаашид дахин давтан гарахаас сэргийлж ажиллах шаардлага тулгарч байна. Эрүүл мэндийн байгууллагуудыг бүрэн хамруулан тайлан мэдээгээ гаргаж хэвшүүлэх тал дээр зорилт тавин ажиллаж байна.

МЭДЭЭ, ТАЙЛАН НЭГТГЭСЭН
ЭРҮҮЛ МЭНДИЙН ХӨГЖЛИЙН ТӨВ
2024 он