

2019 ОНЫ 11 ДҮГЭЭР САРЫН ЭМНЭЛГИЙН ТУСЛАМЖ ҮЙЛЧИЛГЭЭНИЙ ХҮЛЭЭГДЛИЙН МЭДЭЭНД ХИЙСЭН ДҮН ШИНЖИЛГЭЭ

2019 оны 11 дүгээр сард эмнэлгийн тусламж үйлчилгээний хүлээгдлийн мэдээг 6 байгууллага /УНТЭ, УГТЭ, ХСҮТ, ЭХЭМҮТ, СЭМҮТ, НЭМГ/ ирүүлсэн. УХТЭ, ГССҮТ, УАУХТ эмнэлгүүдээс мэдээ ирээгүй.

Нэг. Амбулаторийн үзлэгийн хүлээгдэл:

2019 оны 11 дүгээр сард 355 үйлчлүүлэгч өдөртөө хүлээгдэлгүй үйлчлүүлсэн боловч, амбулаторийн хүлээгдлийн 896 тохиолдол бүртгэгдсэн байна. Тухайлбал:

УНТЭ 175 хүлээгдэл, УГТЭ 94 хүлээгдэл, ХСҮТ 399, ЭХЭМҮТ 23 хүлээгдэл тус тус бүртгэгдсэн байна. Харин СЭМҮТ амбулаторийн хүлээгдэлгүй ажиллажээ.

Амбулаторийн хүлээгдлийг ЭМБ-аар авч үзэхэд:

УНТЭ-ийн амбулаторийн найман кабинетэд 175 үйлчлүүлэгчийн хүлээгдэл бүртгэгдсэн байна. Энэ нь өмнөх сар буюу 10-р сараас найман кабинетэд 111 үйлчлүүлэгчийн хүлээгдэл бүртгэгдсэнээс 64 үйлчлүүлэгчийн хүлээгдлээр нэмэгдсэн харагдаж байна. Үүнд: Бөөрний кабинет 17, мэдрэлийн кабинет 22, нүдний даралтын кабинет 15, чих хамар хоолойн кабинет 16, булчирхай судлалын кабинет 14, урологийн кабинетэд 32, хоол боловсруулах эрхтэн судлалын кабинет 57, хэрх үе судлал 2 хүлээгдэл 2-6 хоногийн хугацаатай хүлээсэн байна.

УГТЭ-ийн 3 кабинетэд нийт 94 хүлээгдэл бүртгэгдсэн нь өмнөх сарын хүлээгдлээс 10 хүлээгдлээр буурсан харагдаж байна. Хоол боловсруулах эрхтэн системийн кабинет, бөөрний кабинет, уушигны кабинет, мэс заслын кабинет, нүдний кабинет, уламжлалт эмчилгээний кабинет, булчирхай судлалын кабинет, урологийн кабинет, эмэгтэйчүүдийн кабинет, чих хамар хоолойн кабинет, цээжний хөндийн мэс заслын кабинет, элэг цөс нойр булчирхайн кабинет, зүрхний мэс заслын кабинетүүдийн хүлээгдэл буурсан буюу хүлээгдэлгүй байна.

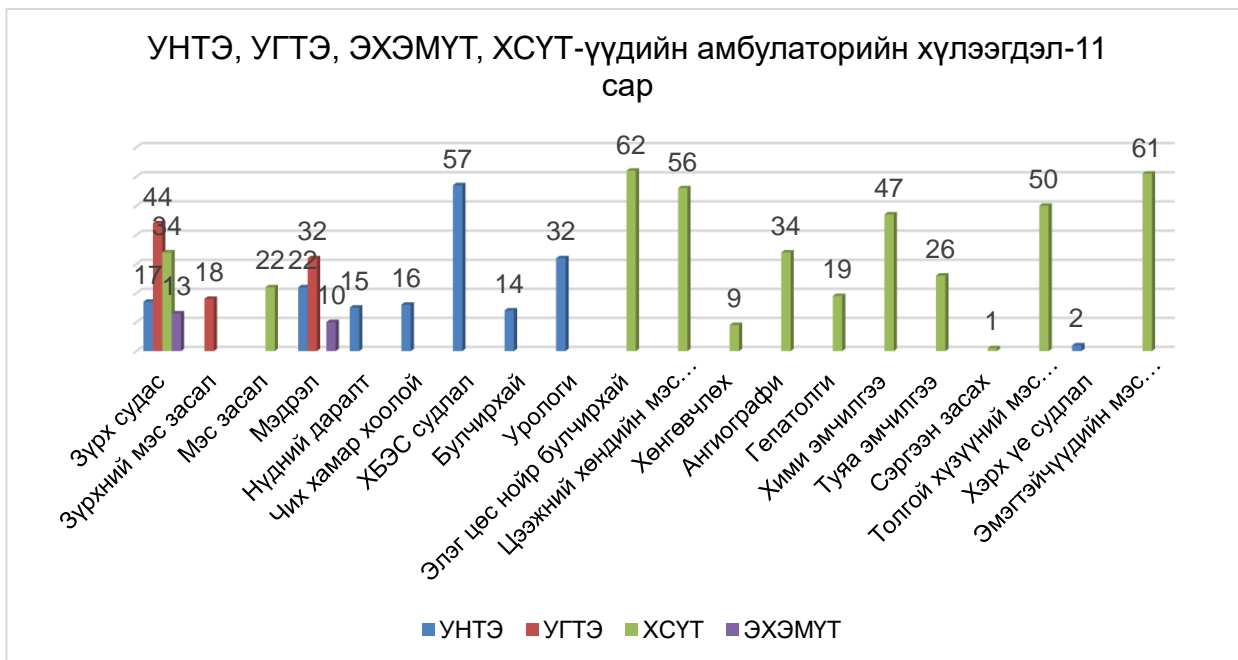
Үүнд: Зүрх судасны кабинетэд 44, мэдрэлийн кабинет 32, зүрхний мэс заслын кабинет 18 үйлчлүүлэгч 1-3 хоног хүлээж үйлчлүүлсэн байна. Өдөртөө үйлчлүүлсэн 14 кабинетэд 294 үйлчлүүлэгч бүртгэгдсэн байна.

ХСҮТ-ийн амбулаторид 61 үйлчлүүлэгч өдөртөө хүлээгдэлгүй үйлчлүүлсэн боловч 12 кабинетэд нийт 421 үйлчлүүлэгч хүлээгдэлд бүртгэгдсэн нь өмнөх сарын хүлээгдлээс 60 үйлчлүүлэгчийн хүлээгдлээр нэмэгдсэн харагдаж байна. Үүнд: Зүрх судасны кабинет 34, мэс заслын кабинет 22, цээжний хөндийн мэс засал 56, элэг цөс нойр булчирхайн кабинет 62, сэргээн засах кабинет 1, толгой хүзүүний мэс заслын кабинет 50, эмэгтэйчүүдийн мэс заслын кабинет 61, гепатологийн кабинет 19, туяа эмчилгээний кабинет 26, хими эмчилгээний кабинет 47, хөнгөвчлөх 9, ангиографийн кабинет 34 үйлчлүүлэгч тус бүр 2-30 хоногийн хугацаанд хүлээж үйлчлүүлжээ.

ЭХЭМҮТ-ийн амбулаторид 23 үйлчлүүлэгч хүлээж үйлчлүүлсэн байна. Үүнд:

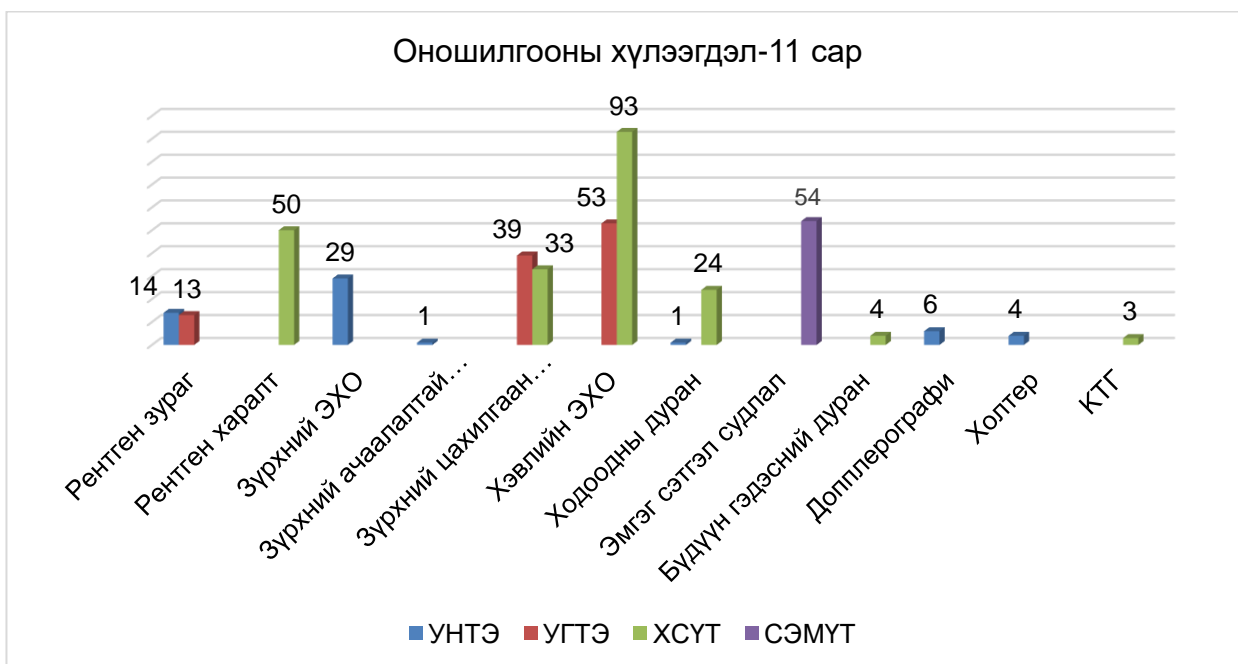
Зүрх судасны кабинет 13 үйлчлүүлэгч 7 ба түүнээс дээш хоног, мэдрэлийн кабинет 10 үйлчлүүлэгч 4-6 хоног хүлээж үйлчлүүлсэн байна.

УНТЭ, УГТЭ, ЭХЭМҮТ, ХСҮТ-ийн 2019 оны 11-р сарын амбулаторийн хүлээгдлийг үйлчлүүлэгчдийн тоогоор харьцуулсан нь:



Хоёр. Оношлогооны кабинетийн хүлээгдэл:

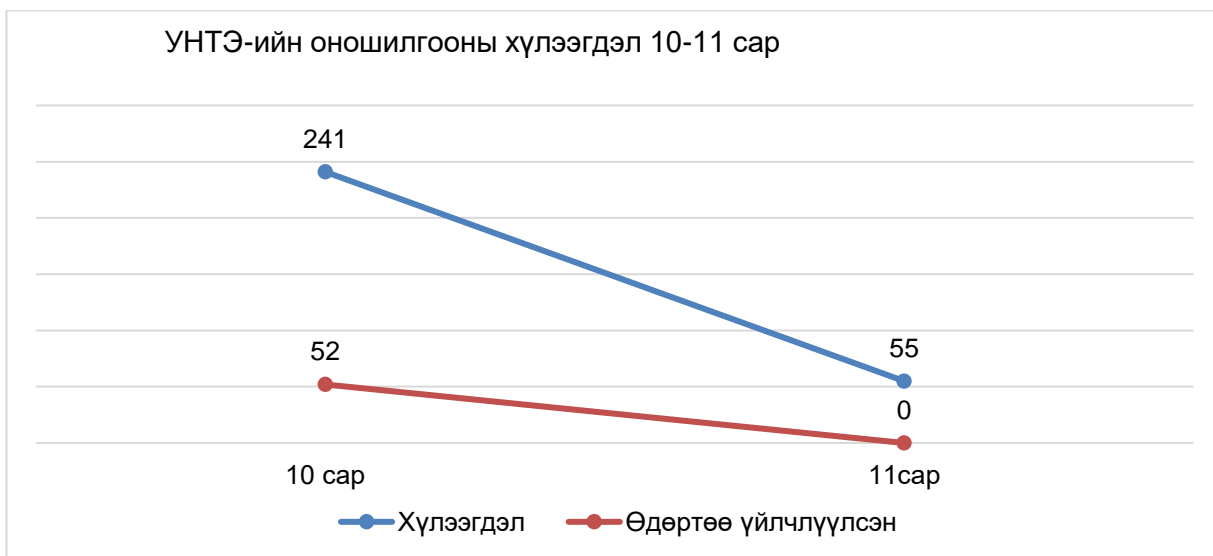
2019 оны 11 дүгээр сард 266 үйлчлүүлэгч өдөртөө хүлээгдэлгүй үйлчлүүлсэн ба УНТЭ, УГТЭ, ХСҮТ, СЭМҮТ-ийн оношлогооны тасгуудад 417 хүлээгдэл бүртгэгдсэн нь өмнөх сарын хүлээгдлээс 268 хүлээгдлээр нэмэгдсэн харагдаж байна.



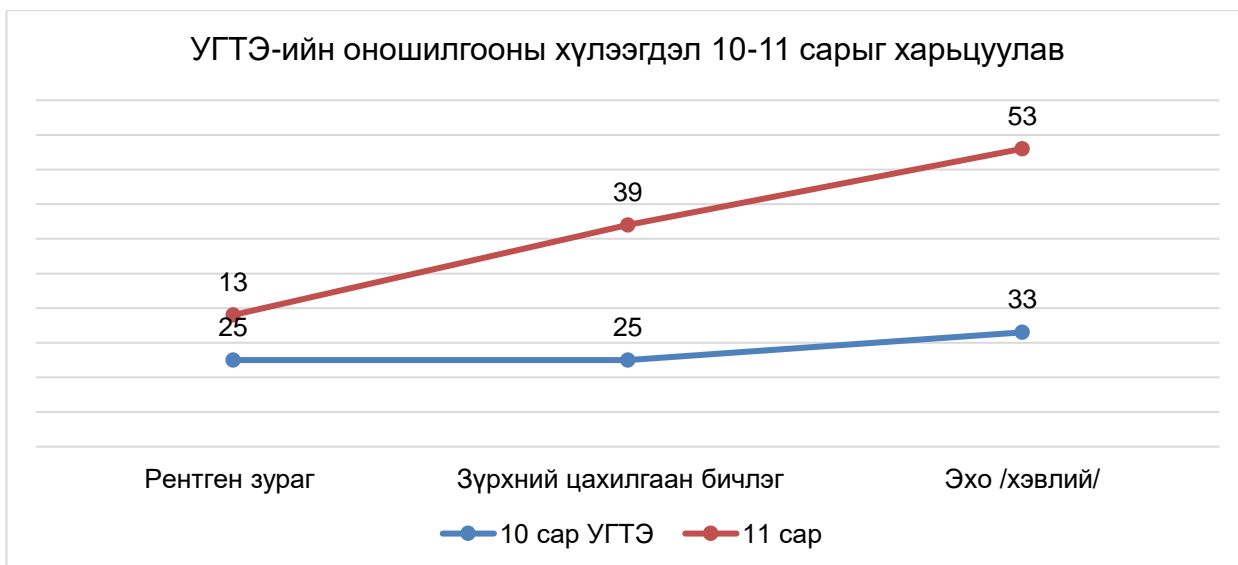
Оношилгооны хүлээгдлийн ЭМБ-аар авч үзвэл:

УНТЭ-ийн рентген, ходоодны дуран, холтер, зүрхний ЭХО, зүрхний ачаалалтай сорил, доплерографийн кабинетуудаар оношлуулахаар 55 үйлчлүүлэгч 2-6 хоног хүлээж үйлчлүүлсэн 20 үйлчлүүлэгч, 7-14 хоног хүлээж үйлчлүүлсэн 35 үйлчлүүлэгч хүлээж үйлчлүүлсэн нь өмнөх сарын хүлээгдлээс 186 үйлчлүүлэгчийн хүлээгдлээр буурсан байна. Үүнд:

Рентген зураг 14, ходоодны дуран 1, холтер 4, зүрхний ЭХО 29, зүрхний ачаалалтай сорил 1, доплерографи 6 үйлчлүүлэгч оношлуулахаар хүлээж үйлчлүүлсэн байна.

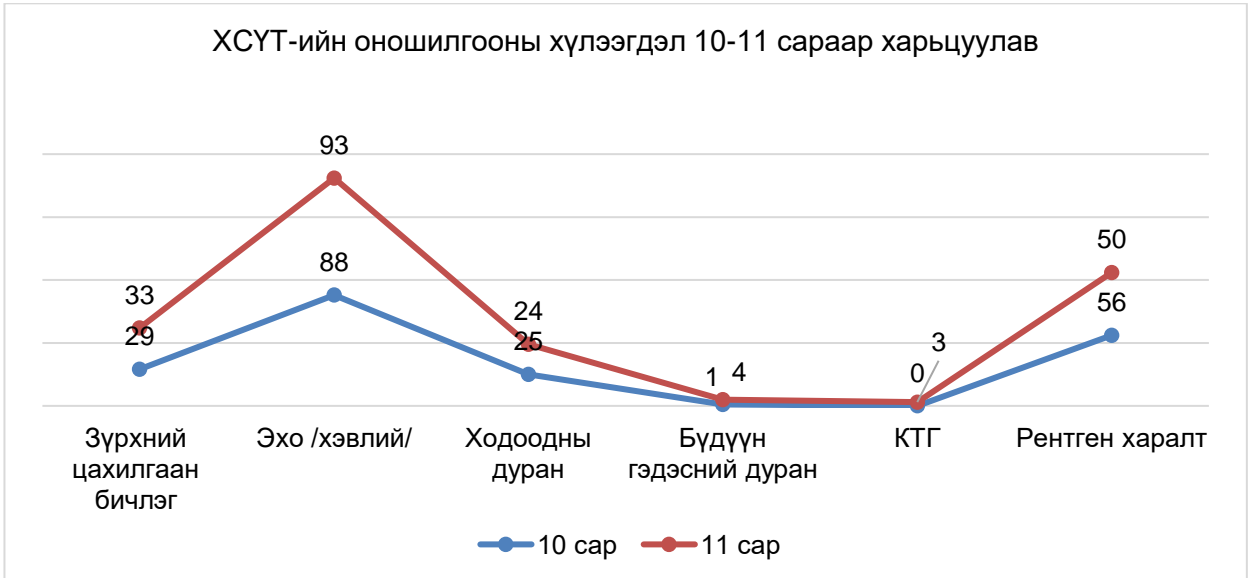


УГТЭ-т 90 үйлчлүүлэгч өдөртөө хүлээгдэлгүй үйлчлүүлсэн боловч, рентген зураг, зүрхний цахилгаан бичлэг, хэвлийн ЭХО харах шинжилгээнүүдэд оношлуулахаар 105 үйлчлүүлэгч 2-6 хоног хүлээж үйлчлүүлсэн байна. Үүнд: Рентген зураг 13, зүрхний цахилгаан бичлэг 39, хэвлийн эхо 53 үйлчлүүлэгч тус бүр 2-6 хоногийн хугацаанд хүлээж үйлчлүүлсэн байна.

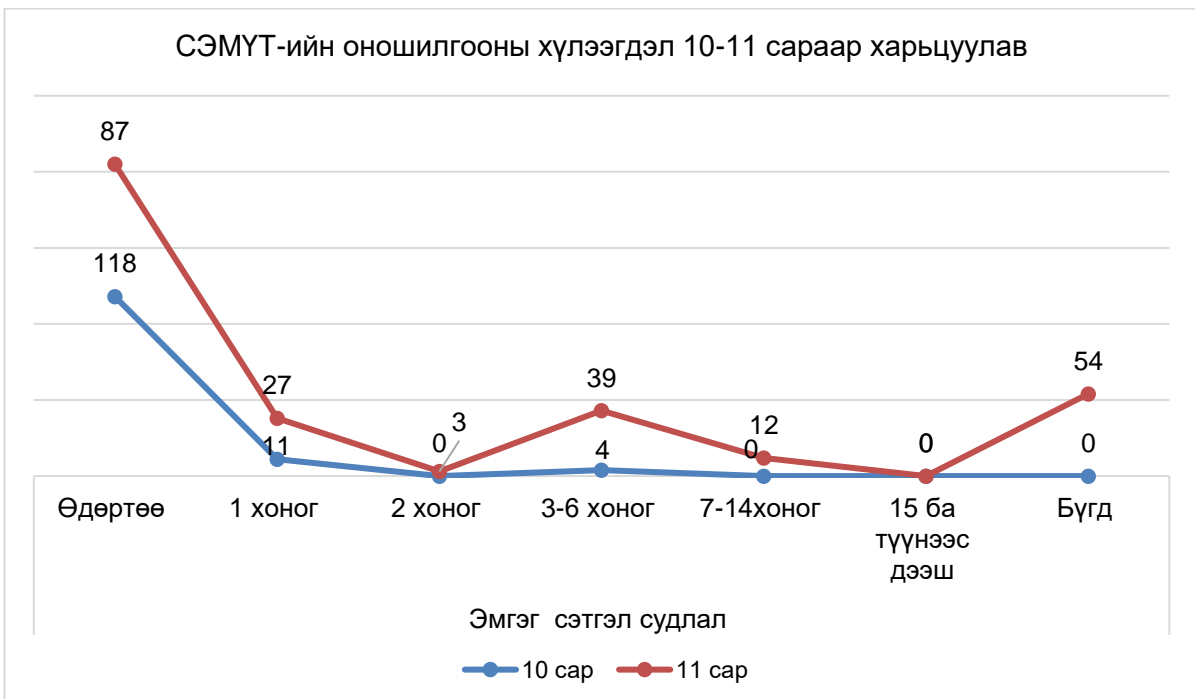


ХСҮТ-д анх удаа оношлуулахаар дугаар авсан 300 үйлчлүүлэгчээс өдөртөө үйлчлүүлсэн 89 үйлчлүүлэгч, 7 ба түүнээс дээш хоногийн хүлээгдэлтэй 194 үйлчлүүлэгч, 2-6 хоногийн хүлээгдэлтэй 13 үйлчлүүлэгч байна. Үүнд:

Ходоодны дуран 24, хэвлийн /бамбай/ ЭХО 93, зүрхний цахилгаан бичлэг 33, бүдүүн шулуун гэдэсний дуран 4, КТГ 3, рентген харалт 50 үйлчлүүлэгч тус бүр 2-14 хоногийн хугацаанд хүлээж үйлчлүүлжээ.



СЭМҮТ-ийн эмгэг сэтгэл судлалын шинжилгээ хийлгэхээр 168 үйлчлүүлэгч бүртгэгдсэний 87 өдөртөө, 3-6 хоногийн хүлээгдэлтэй 39 үйлчлүүлэгч бүртгэгдсэн байна. 2-6 хоногийн хүлээгдэлтэй 41 үйлчлүүлэгч байна.



ЭХЭМҮТ-д оношилгооны хүлээгдэлгүй ажилласан байна.

УНТЭ, УГТЭ, ХСҮТ, СЭМҮТ-ийн оношлогооны кабинетийн 10, 11-р сарын
хүлээгдлийг үйлчлүүлэгчийн тоогоор харьцуулсан нь:

| № | Үзлэгийн кабинетын нэр | Үзүүлэлт | 10 сар | 11сар | 10 сар | 11сар | 10 сар | 11с ар | 10 сар | 11с ар | 10 сар | 11сар |
|---|--------------------------|-------------------|-----------|-----------|-----------|-----------|-----------|-----------|----------|----------|------------|------------|
| | | | УНТЭ | | УГТЭ | | ХСҮТ | | СЭМҮТ | | Нийт | |
| 1 | Рентген зураг | Өдөртөө | 52 | | 12 | 10 | | | | | 64 | 10 |
| | | 1 хоног | 1 | 1 | 14 | 15 | | | | | 15 | 16 |
| | | 2 хоног | | 1 | 13 | 13 | | | | | 13 | 14 |
| | | 3-6 хоног | 52 | 13 | 12 | | | | | | 64 | 13 |
| | | 7-14хоног | | | | | | | | | 0 | 0 |
| | | 15ба түүнээс дээш | | | | | | | | | 0 | 0 |
| | | Бүгд | 52 | 14 | 25 | 13 | 0 | 0 | 0 | 0 | 77 | 27 |
| 2 | Зүрхний цахилгаан бичлэг | Өдөртөө | | | 40 | 37 | 7 | 2 | | | 47 | 39 |
| | | 1 хоног | | | 33 | 35 | | | | | 33 | 35 |
| | | 2 хоног | | | 25 | 39 | 2 | 1 | | | 27 | 40 |
| | | 3-6 хоног | | | | | 18 | 4 | | | 18 | 4 |
| | | 7-14хоног | | | | | | 2 | | | 0 | 2 |
| | | 15ба түүнээс дээш | | | | | 9 | 26 | | | 9 | 26 |
| | | Бүгд | 0 | 0 | 25 | 39 | 29 | 33 | 0 | 0 | 54 | 72 |
| 3 | Эхо /хэвлий, бамбай/ | Өдөртөө | | | 15 | 12 | 5 | 23 | | | 20 | 35 |
| | | 1 хоног | | | 20 | 26 | 1 | 3 | | | 21 | 29 |
| | | 2 хоног | | | 20 | 27 | 2 | | | | 22 | 27 |
| | | 3-6 хоног | 85 | | 13 | 26 | | 2 | | | 98 | 28 |
| | | 7-14хоног | | | | | | | | | 0 | 0 |
| | | 15ба түүнээс дээш | | | | | 86 | 91 | | | 86 | 91 |
| | | Бүгд | 85 | 0 | 33 | 53 | 88 | 93 | 0 | 0 | 206 | 146 |
| 4 | Ходоодны дуран | Өдөртөө | | | 5 | | 8 | 3 | | | 13 | 3 |
| | | 1 хоног | 1 | | | | | | | | 1 | 0 |
| | | 2 хоног | | | | | | | | | 0 | 0 |
| | | 3-6 хоног | | | | | 11 | | | | 11 | 0 |
| | | 7-14хоног | | | | | 14 | | | | 14 | 0 |
| | | 15ба түүнээс дээш | | 1 | | | | 24 | | | 0 | 25 |
| | | Бүгд | 0 | 1 | 0 | 0 | 25 | 24 | 0 | 0 | 25 | 25 |
| 5 | Холтер | Өдөртөө | | | 2 | 1 | | | | | 2 | 1 |
| | | 1 хоног | | | | | | | | | 0 | 0 |
| | | 2 хоног | | | | | | | | | 0 | 0 |
| | | 3-6 хоног | | | | | | | | | 0 | 0 |
| | | 7-14хоног | | | | | | | | | 0 | 0 |
| | | 15ба түүнээс дээш | | 4 | | | | | | | 0 | 4 |
| | | Бүгд | 0 | 4 | 0 | 0 | 0 | 0 | 0 | 0 | 0 | 4 |
| 6 | Тархины цахилгаан бичлэг | Өдөртөө | | | 13 | 13 | | | | | 13 | 13 |
| | | 1 хоног | | 1 | | | | | | | 0 | 1 |

| | | | | | | | | | | | |
|----|-----------------------|-------------------|-----------|----------|----------|----------|----------|----------|----------|-----------|-----------|
| | | 2 хоног | | | | | | | | 0 | 0 |
| | | 3-6 хоног | 9 | | | | | | | 9 | 0 |
| | | 7-14хоног | | | | | | | | 0 | 0 |
| | | 15ба түүнээс дээш | | | | | | | | 0 | 0 |
| | | Бүгд | 9 | 0 | 0 | 0 | 0 | 0 | 0 | 0 | 9 |
| 7 | Допплеро-графи | Өдөртөө | | | 23 | 13 | | | | 23 | 13 |
| | | 1 хоног | | | | | | | | 0 | 0 |
| | | 2 хоног | | | | | | | | 0 | 0 |
| | | 3-6 хоног | | 6 | | | | | | 0 | 6 |
| | | 7-14хоног | 29 | | | | | | | 29 | 0 |
| | | 15ба түүнээс дээш | | | | | | | | 0 | 0 |
| | | Бүгд | 29 | 6 | 0 | 0 | 0 | 0 | 0 | 0 | 29 |
| 8 | Төвөнхийн дуран | Өдөртөө | | | | 4 | | | 0 | 0 | 4 |
| | | 1 хоног | | | | | | | 0 | 0 | 0 |
| | | 2 хоног | | | | | | | 0 | 0 | 0 |
| | | 3-6 хоног | | | | | | | 0 | 0 | 0 |
| | | 7-14хоног | | | | | | | 0 | 0 | 0 |
| | | 15ба түүнээс дээш | | | | | | | 0 | 0 | 0 |
| | | Бүгд | 0 | 0 | 0 | 0 | 0 | 0 | 0 | 0 | 0 |
| 9 | MRI | Өдөртөө | | | | | | | | 0 | 0 |
| | | 1 хоног | | | | | | | | 0 | 0 |
| | | 2 хоног | | | | | | | | 0 | 0 |
| | | 3-6 хоног | | | | | | | | 0 | 0 |
| | | 7-14 хоног | | | | | | | | 0 | 0 |
| | | 15ба түүнээс дээш | | | | | | | | 0 | 0 |
| | | Бүгд | 0 | 0 | 0 | 0 | 0 | 0 | 0 | 0 | 0 |
| 10 | Захын судасны эхо | Өдөртөө | | | | | | | | 0 | 0 |
| | | 1 хоног | | | | | | | | 0 | 0 |
| | | 2 хоног | | | | | | | | 0 | 0 |
| | | 3-6 хоног | | | | | | | | 0 | 0 |
| | | 7-14 хоног | 12 | | | | | | | 12 | 0 |
| | | 15ба түүнээс дээш | | | | | | | | 0 | 0 |
| | | Бүгд | 12 | 0 | 0 | 0 | 0 | 0 | 0 | 12 | 0 |
| 11 | Бүдүүн гэдэсний дуран | Өдөртөө | | | | | | | | 0 | 0 |
| | | 1 хоног | | | | | | | | 0 | 0 |
| | | 2 хоног | | | | | | | | 0 | 0 |
| | | 3-6 хоног | | | | | | | | 0 | 0 |
| | | 7-14хоног | 38 | | | | 1 | 4 | | 39 | 4 |
| | | 15ба түүнээс дээш | | | | | | | | 0 | 0 |
| | | Бүгд | 38 | 0 | 0 | 0 | 1 | 4 | 0 | 0 | 39 |
| 12 | Зүрхний эхо | Өдөртөө | | | 4 | | | | | 4 | 0 |

| | | | | | | | | | | | | |
|-------------|-----------------------------|--------------------|----------|-----------|-----------|-----------|----------|-----------|-----------|-----------|----------|-----------|
| | | 1 хоног | 1 | | | | | | | 1 | 0 | |
| | | 2 хоног | | | | | | | | 0 | 0 | |
| | | 3-6 хоног | | | | | | | | 0 | 0 | |
| | | 7-14хоног | | 29 | | | | | | 0 | 29 | |
| | | 15ба түүнээс дээш | | | | | | | | 0 | 0 | |
| | | Бүгд | 0 | 29 | 0 | 0 | 0 | 0 | 0 | 0 | 0 | 29 |
| 13 | КТГ | Өдөртөө | | | | | 26 | 36 | | 26 | 36 | |
| | | 1 хоног | | | | | | | | 0 | 0 | |
| | | 2 хоног | | | | | | | | 0 | 0 | |
| | | 3-6 хоног | | | | | | 2 | | 0 | 2 | |
| | | 7-14хоног | | | | | | 1 | | 0 | 1 | |
| | | 15ба түүнээс дээш | | | | | | | | 0 | 0 | |
| Бүгд | 0 | 0 | 0 | 0 | 0 | 3 | 0 | 0 | 0 | 3 | | |
| 14 | Урологийн оношлогооны дуран | Өдөртөө | | | | | | | | 0 | 0 | |
| | | 1 хоног | | | | | | | | 0 | 0 | |
| | | 2 хоног | | | | | | | | 0 | 0 | |
| | | 3-6 хоног | 16 | | | | | | | 16 | 0 | |
| | | 7-14хоног | | | | | | | | 0 | 0 | |
| | | 15ба түүнээс дээш | | | | | | | | 0 | 0 | |
| Бүгд | 16 | 0 | 0 | 0 | 0 | 0 | 0 | 16 | 0 | | | |
| 15 | Рентген харалт | Өдөртөө | | | | | 5 | 11 | 0 | 5 | 11 | |
| | | 1 хоног | | | | | 4 | 1 | 0 | 4 | 1 | |
| | | 2 хоног | | | | | 1 | 1 | 0 | 1 | 1 | |
| | | 3-6 хоног | | | | | 15 | 1 | 0 | 15 | 1 | |
| | | 7-14хоног | | | | | 40 | | 0 | 40 | 0 | |
| | | 15 ба түүнээс дээш | | | | | | 48 | 0 | 0 | 48 | |
| Бүгд | 0 | 0 | 0 | 0 | 56 | 50 | 0 | 0 | 56 | 50 | | |
| 16 | Эмгэг сэтгэл судлал | Өдөртөө | | | | | | | 118 | 87 | 118 | 87 |
| | | 1 хоног | | | | | | | 11 | 27 | 11 | 27 |
| | | 2 хоног | | | | | | | 0 | 3 | 0 | 3 |
| | | 3-6 хоног | | | | | | | 4 | 39 | 4 | 39 |
| | | 7-14хоног | | | | | | | | 12 | 0 | 12 |
| | | 15 ба түүнээс дээш | | | | | | | | | 0 | 0 |
| Бүгд | 0 | 0 | 0 | 0 | 0 | 0 | 4 | 54 | 4 | 54 | | |
| 17 | Зүрхний ачаалалтай сорил | Өдөртөө | | | | | | | | 0 | 0 | |
| | | 1 хоног | | | | | | | | 0 | 0 | |
| | | 2 хоног | | | | | | | | 0 | 0 | |
| | | 3-6 хоног | | | | | | | | 0 | 0 | |
| | | 7-14хоног | | 1 | | | | | | 0 | 1 | |
| | | 15 ба түүнээс дээш | | | | | | | | 0 | 0 | |
| Бүгд | 0 | 1 | 0 | 0 | 0 | 0 | 0 | 0 | 0 | 1 | | |
| 18 | Маммаграфи | Өдөртөө | | | | | | 14 | | 0 | 14 | |

| | | | | | | | | | | | | |
|----|------------------|----------------------------|------------|-----------|-----------|------------|------------|------------|----------|-----------|------------|------------|
| | | 1 хоног | | | | | | | | 0 | 0 | |
| | | 2 хоног | | | | | | | | 0 | 0 | |
| | | 3-6 хоног | | | | | | | | 0 | 0 | |
| | | 7-14хоног | | | | | | | | 0 | 0 | |
| | | 15 ба түүнээс дээш | | | | | | | | 0 | 0 | |
| | | Бүгд | 0 | 0 | 0 | 0 | 0 | 0 | 0 | 0 | 0 | |
| 19 | Хүлээгдэл | Хүлээгдэл | 241 | 55 | 83 | 105 | 199 | 207 | 4 | 54 | 527 | 421 |
| | | өдөртөө үйлчлүүлсэн | 52 | 0 | 114 | 90 | 51 | 75 | 118 | 87 | 335 | 252 |
| | | Нийт | 293 | 55 | 197 | 195 | 250 | 282 | 122 | 141 | 862 | 673 |
| 20 | Хоногоор | Өдөртөө | 52 | 0 | 101 | 77 | 51 | 89 | 118 | 87 | 322 | 253 |
| | | 1 хоног | 3 | 1 | 67 | 76 | 5 | 4 | 11 | 27 | 86 | 108 |
| | | 2 хоног | 0 | 1 | 58 | 79 | 5 | 2 | 0 | 3 | 63 | 85 |
| | | 3-6 хоног | 153 | 19 | 25 | 26 | 44 | 9 | 4 | 39 | 226 | 93 |
| | | 7-14хоног | 79 | 30 | 0 | 0 | 55 | 7 | 0 | 12 | 134 | 49 |
| | | 15ба түүнээс дээш | 0 | 5 | 0 | 0 | 95 | 189 | 0 | 0 | 95 | 194 |
| | | Бүгд | 232 | 55 | 83 | 105 | 199 | 207 | 4 | 54 | 518 | 421 |

Гурав. Лабораторийн шинжилгээний хүлээгдэл:

2019 оны 11 дүгээр сард УНТЭ, ХСҮТ, ЭХЭМҮТ, СЭМҮТ эмнэлгүүд лабораторийн шинжилгээний хүлээгдэлгүй ажилласан байна.

УГТЭ-т лабораторийн шинжилгээний хүлээгдлийг бүртгэгдсэнийг дүгнэхэд: 283 үйлчлүүлэгч өдөртөө үйлчлүүлсэн ба лабораторид шинжилгээ өгөхөөр 122 үйлчлүүлэгч хүлээж үйлчлүүлсэн байна. Өмнөх сарын хүлээгдлээс 175 үйлчлүүлэгчээр нэмэгдсэн байна.

УГТЭ-т 283 үйлчлүүлэгч өдөртөө хүлээгдэлгүй үйлчлүүлсэн боловч, 122 үйлчлүүлэгч 2-6 хоногийн хүлээгдэлтэй үйлчлүүлж өмнөх сарын хүлээгдлээс 68 үйлчлүүлэгчээр буурсан байна. Үүнд:

Цусны ерөнхий шинжилгээ 72, биохимийн шинжилгээ 50, үйлчлүүлэгч 2-6 хоног хүлээж үйлчлүүлсэн байна.

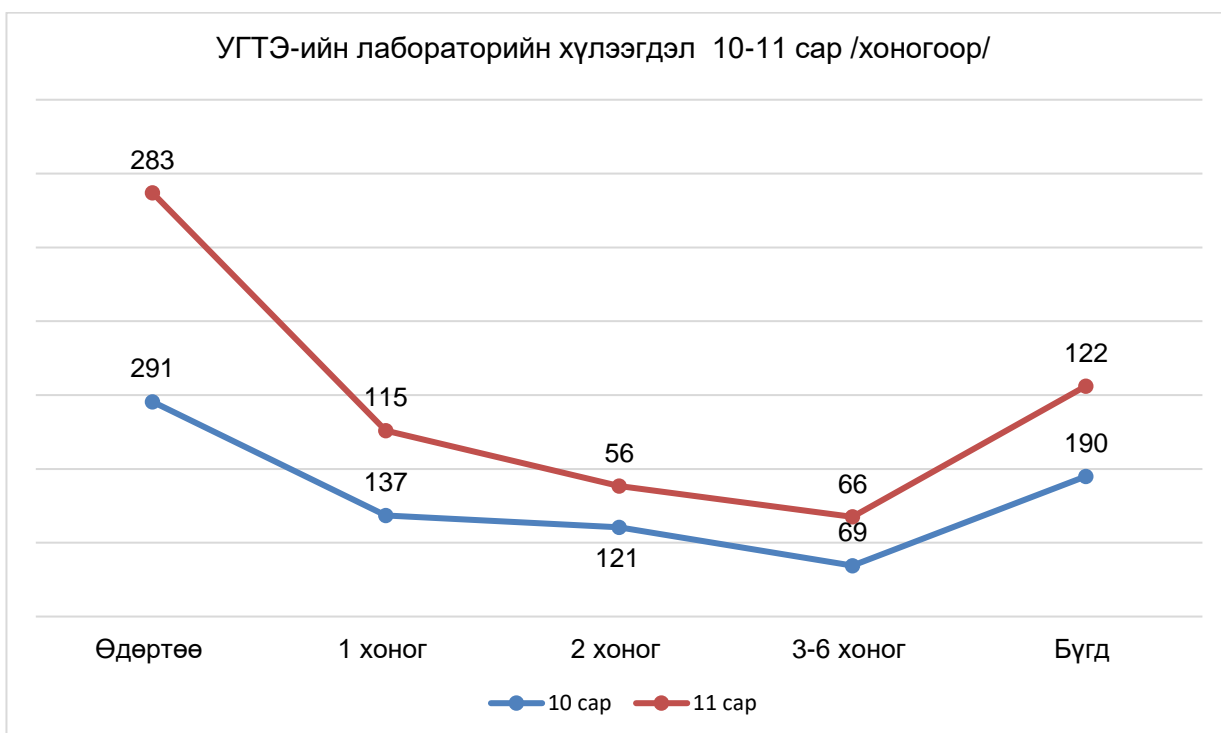
Шээсний ерөнхий шинжилгээ, бактериологи, серологи, цитологи, иммунологи коагулограммын шинжилгээнүүд хүлээгдэлгүй байна.

УГТЭ-ийн лабораторийн кабинетийн 2019 оны 10- 11-р сарын хүлээгдлийг үйлчлүүлэгчийн тоогоор харьцуулсан нь:

Төв эмнэлэг, тусгай мэргэжлийн төвүүдийн 2019 оны 10-11 сарын **лабораторын**
шинжилгээний хүлээгдлийн мэдээ

| № | Үзүүлэлт | | УГТЭ | | Нийт | |
|---|-------------------|-------------------|-----------|-----------|-----------|-----------|
| | | | 10 сар | 11 сар | 10 сар | 11 сар |
| 1 | Цусны шинжилгээ | Өдөртөө | 25 | 23 | 25 | 23 |
| | | 1 хоног | 46 | 38 | 46 | 38 |
| | | 2 хоног | 33 | 34 | 33 | 34 |
| | | 3-6 хоног | 34 | 38 | 34 | 38 |
| | | 7-14хоног | | | 0 | 0 |
| | | 15ба түүнээс дээш | | | 0 | 0 |
| | | Бүгд | 67 | 72 | 67 | 72 |
| 2 | Шээсний шинжилгээ | Өдөртөө | 83 | 72 | 83 | 72 |
| | | 1 хоног | | 14 | 0 | 14 |
| | | 2 хоног | | | 0 | 0 |
| | | 3-6 хоног | | | 0 | 0 |
| | | 7-14хоног | | | 0 | 0 |
| | | 15ба түүнээс дээш | | | 0 | 0 |
| | | Бүгд | 0 | 0 | 0 | 0 |
| 3 | Биохими | Өдөртөө | 40 | 36 | 40 | 36 |
| | | 1 хоног | 43 | 38 | 43 | 38 |
| | | 2 хоног | 63 | 22 | 63 | 22 |
| | | 3-6 хоног | 35 | 28 | 35 | 28 |
| | | 7-14хоног | | | 0 | 0 |
| | | 15ба түүнээс дээш | | | 0 | 0 |
| | | Бүгд | 98 | 50 | 98 | 50 |
| 4 | Бактерлоги | Өдөртөө | 33 | 46 | 33 | 46 |
| | | 1 хоног | 25 | | 25 | 0 |
| | | 2 хоног | | | 0 | 0 |
| | | 3-6 хоног | | | 0 | 0 |
| | | 7-14хоног | | | 0 | 0 |
| | | 15ба түүнээс дээш | | | 0 | 0 |
| | | Бүгд | 0 | 0 | 0 | 0 |
| 5 | Иммунологи | Өдөртөө | 21 | 23 | 21 | 23 |
| | | 1 хоног | 23 | 25 | 23 | 25 |
| | | 2 хоног | 25 | | 25 | 0 |
| | | 3-6 хоног | | | 0 | 0 |
| | | 7-14хоног | | | 0 | 0 |
| | | 15ба түүнээс дээш | | | 0 | 0 |
| | | Бүгд | 25 | 0 | 25 | 0 |
| 6 | Серилоги | Өдөртөө | 39 | 32 | 39 | 32 |
| | | 1 хоног | | | 0 | 0 |
| | | 2 хоног | | | 0 | 0 |
| | | 3-6 хоног | | | 0 | 0 |
| | | 7-14хоног | | | 0 | 0 |

| | | | | | | |
|---|---------------------|-------------------|-----|-----|-----|-----|
| | | 15ба түүнээс дээш | | | 0 | 0 |
| | | Бүгд | 0 | 0 | 0 | 0 |
| 7 | Цитологи | Өдөртөө | | 51 | 0 | 51 |
| | | 1 хоног | | | 0 | 0 |
| | | 2 хоног | | | 0 | 0 |
| | | 3-6 хоног | | | 0 | 0 |
| | | 7-14хоног | | | 0 | 0 |
| | | 15ба түүнээс дээш | | | 0 | 0 |
| | | Бүгд | 0 | 0 | 0 | 0 |
| 8 | Коагулограмм | Өдөртөө | 50 | | 50 | 0 |
| | | 1 хоног | | | 0 | 0 |
| | | 2 хоног | | | 0 | 0 |
| | | 3-6 хоног | | | 0 | 0 |
| | | 7-14хоног | | | 0 | 0 |
| | | 15ба түүнээс дээш | | | 0 | 0 |
| | | Бүгд | 0 | 0 | 0 | 0 |
| 9 | Хүлээгдэл | | 190 | 122 | 190 | 122 |
| | өдөртөө үйлчлүүлсэн | | 291 | 283 | 291 | 283 |
| | Нийт | | 481 | 405 | 481 | 405 |



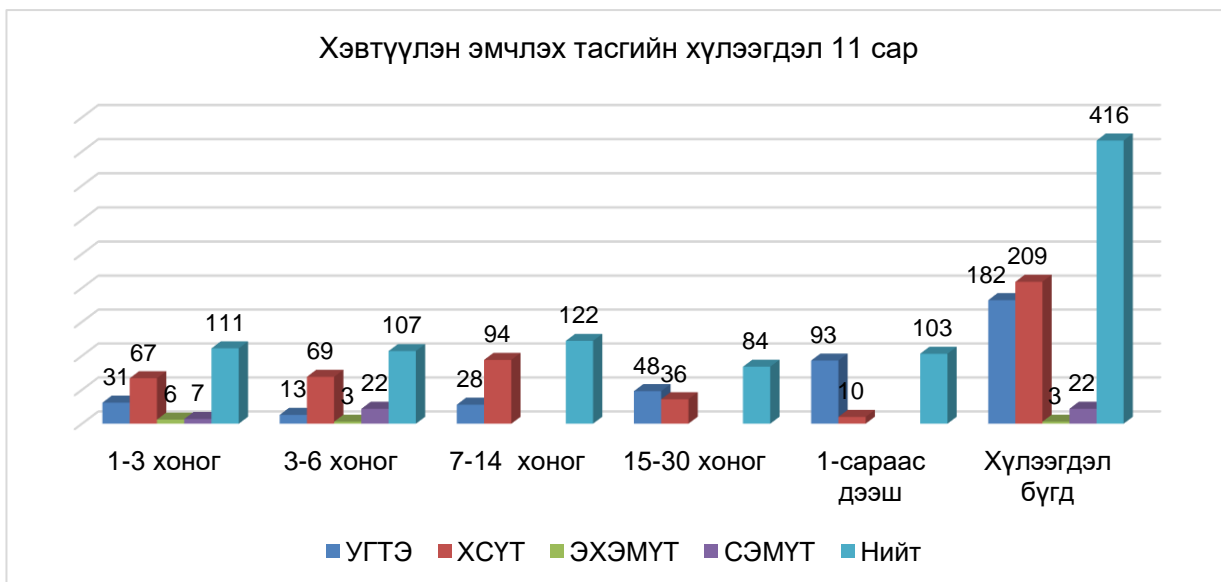
Дөрөв. Хэвтүүлэн эмчлэх тасгийн хүлээгдэл:

2019 оны 11 дүгээр сард хэвтүүлэн эмчлэх тусламж үйлчилгээний хүлээгдлийг УНТЭ, УГТЭ, ХСҮТ, СЭМҮТ ЭХЭМҮТ, НЭМГ-ын харьяа ЭМБ-ууд бүртгэн мэдээлснийг дүгнэхэд:

УНТЭ-ийн хэвтүүлэн эмчлэх тасагуудад хүлээгдэлгүй ажилласан байна.

УГТЭ, ХСҮТ, ЭХЭМҮТ, СЭМҮТ-ий хэвтэн эмчлэх тасгуудад 3-6 хоногийн хүлээгдэлтэй 107 үйлчлүүлэгч, 7-14 хоногийн хүлээгдэлтэй 122 үйлчлүүлэгч, 15-30 хоногийн хүлээгдэлтэй 84 үйлчлүүлэгч, 1 сараас дээш хүлээгдэлтэй 103 үйлчлүүлэгч нийт 146 үйлчлүүлэгч хэвтэн эмчлүүлсэн байна.

Хэвтэн эмчлэх тасгийн хүлээгдлийг хоногоор авч үзвэл:



УГТЭ-т 11-р сард 13 үйлчлүүлэгч 3-6 хоног, 28 үйлчлүүлэгч 7-14 хоног, 48 үйлчлүүлэгч 15-30 хоног, 93 үйлчлүүлэгч 1 сараас дээш хоног хүлээж хэвтэн эмчлүүлсэн байна. Үүнд:

Зүрх судасны тасагт 31, чих хамар хоолойн тасагт 50, мэдрэлийн мэс засалд 67, хоол боловсруулах эрхтэн судлалын тасагт 8, зүрхний мэс засалд 20, мэдрэлийн тасаг 6 үйлчлүүлэгч хүлээж үйлчлүүсэн байна. Эндээс харахад чих хамар хоолойн тасаг, мэдрэлийн мэс заслын тасгууд хамгийн олон хоногийн хүлээгдэлтэй ажилласан байна.

ХСҮТ-д 11-р сард 3-6 хоногийн хүлээгдэлтэй 69 үйлчлүүлэгч, 7-14 хоногийн хүлээгдэлтэй 94 үйлчлүүлэгч, 15-30 хоногийн хүлээгдэлтэй 36 үйлчлүүлэгч, 1 сараас дээш хүлээгдэлтэй 10 үйлчлүүлэгч хэвтэн эмчлүүлэхээр хүлээгдэлд бүртгэгдсэн байна. Үүнд:

Мэс заслын тасаг 7, элэг цэс нойр булчирхайн тасаг 40, хөнгөвчлөх эмчилгээ 21, хими эмчилгээ 76, толгой хүзүүний мэс засал 3, ангиограф 62 үйлчлүүлэгч 30 хүртэл хоног хүлээж үйлчлүүлсэн байна.

ХСҮТ нь яаралтай тусламжаар өдөрт дунджаар 10 өвчтөн ирдэг, нийт ирж буй үйлчлүүлэгчдийн 98% нь хорт хавдрын хожуу шатандаа орсон өвчтөнүүд байдаг ба үүнээс хэвтэх шаардлагатай өвчтөнүүдийг хөнгөвчлөх болон бусад мэс заслын тасгуудад хэвтүүлдэг учир орны зөрүүтэй байдал үүсдэг.

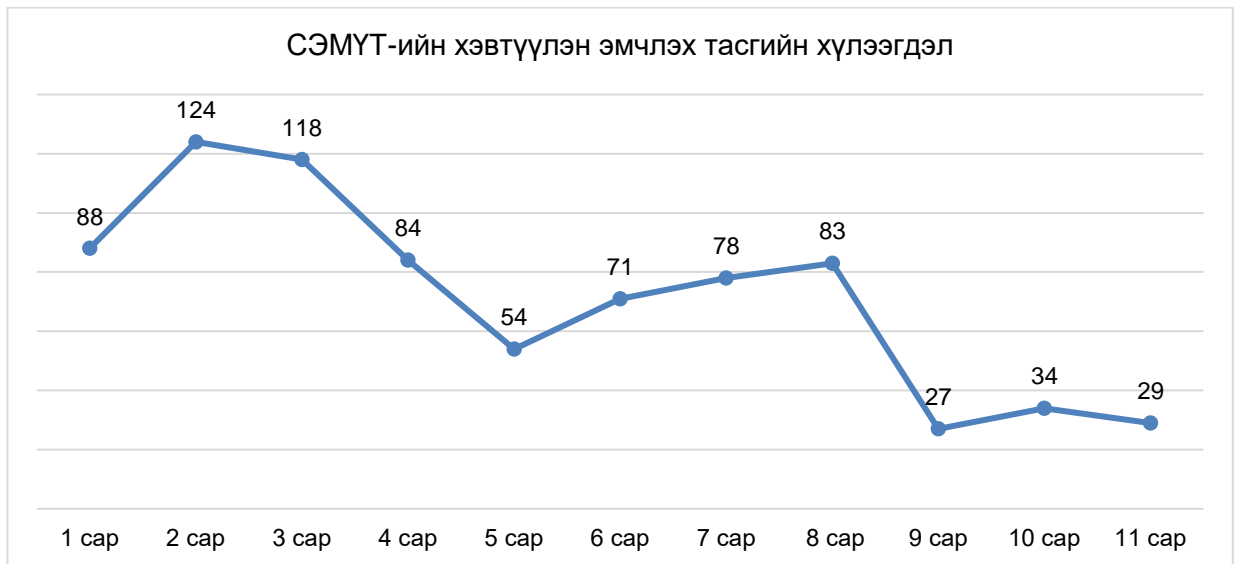
Химийн тасгаар өвчтөн 14-21 хоногийн давтамжтай “товлолт” эмчилгээнд хамрагддаг тул хүлээгдэлтэй харагдаж байна.

Ангиографийн тасаг нь өдөрт дунджаар 10 өвчтөнд ажилбар хийдэг ба тус тасгийн дундаж ор хоног 1.6 тул ажилбар хийлгэхээр хүлээж буй өвчтөний тоо их байна.

СЭМҮТ-ийн 11-р сард стрессийн шалтгаант сэтгэцийн эмгэг судлалын тасагт хэвтэн эмчлүүлэхээр 22 үйлчлүүлэгч үйлчлүүлсэн байна.

Үүнд: 22 үйлчлүүлэгч 3-6 хоног хүлээгдэлд бүртгэгдсэн байна.

СЭМҮТ-ийн неврозын тасгийн хүлээгдэл (2019 оны 1-11 сар):



Тав. НЭМГ-ын харьяа эмнэлгүүдийн хэвтүүлэн эмчлэх тасгийн хүлээгдэл:

| Нийслэлийн харьяа эрүүл мэндийн байгууллагуудын 2019 оны 11 сарын хэвтүүлэн эмчлэх тасгийн хүлээгдлийн мэдээ | | | | | | | | | | | | | |
|--|------------------------|------------------------------|---------|---------|--------|--------|--------|---------|--------|--------|--------|--------|-----------------|
| № | Үзлэгийн кабинетын нэр | Үзүүлэлт | 11 сар | | | | | | | | | | |
| | | | СХД ЭМТ | ХУД ЭМТ | ЧД ЭМТ | НД ЭМТ | БН ЭМТ | БГД ЭМТ | БЗД НЭ | СБД НЭ | ХУД НЭ | СХД НЭ | Наркологи йн |
| 1 | Мэдрэл | Ор хүлээж байгаа өвчтний тоо | 45 | 11 | 12 | 5 | 14 | 54 | 0 | 0 | 0 | 0 | 0 |
| | | 1-3 хоног | | 11 | | 1 | | 4 | | | | | |
| | | 3-6 хоног | 9 | | 12 | | | 11 | | | | | |
| | | 7-14хоног | 31 | | | 2 | 5 | 31 | | | | | |
| | | 15-30 хоног | 5 | | | 2 | 4 | 8 | | | | | |
| | | 1 сараас дээш | | | | | 5 | | | | | | |
| 2 | Дотор | Ор хүлээж байгаа өвчтний тоо | 99 | 63 | 42 | 42 | 0 | 51 | 151 | 0 | 0 | 0 | 0 |
| | | 1-3 хоног | | 17 | 27 | 6 | | 8 | 12 | | | | |
| | | 3-6 хоног | 14 | 13 | 13 | 8 | | 10 | 16 | | | | |
| | | 7-14хоног | 32 | 22 | 2 | 11 | | 33 | 29 | | | | |
| | | | | | | | | | | | | | |

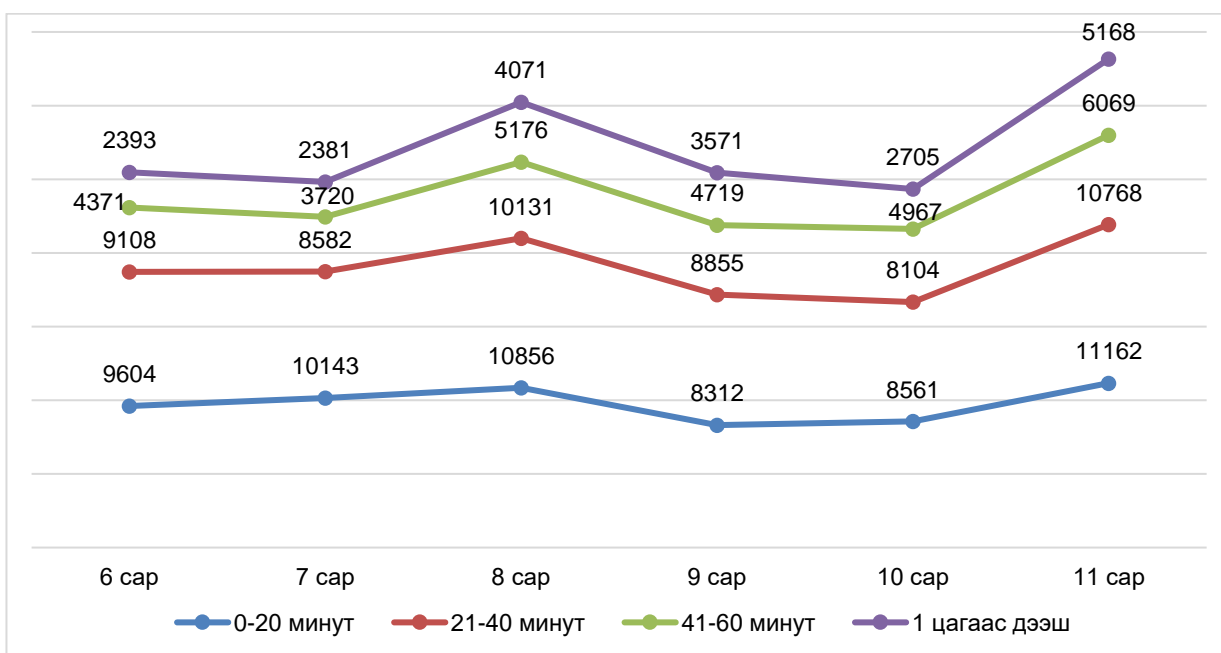
| | | | | | | | | | | | | | |
|---|-------------------------------|------------------------------|----|----|---|----|---|---|----|---|---|---|-----|
| | | 15-30 хоног | 53 | 11 | | 17 | | | 36 | | | | |
| | | 1 сараас дээш | | | | | | | 58 | | | | |
| 4 | Ахмадын эмнэлэг | Ор хүлээж байгаа өвчтний тоо | 36 | 0 | 0 | 0 | 0 | 0 | 30 | 0 | 0 | 0 | 0 |
| | | 1-3 хоног | 9 | | | | | | 5 | | | | |
| | | 3-6 хоног | 11 | | | | | | 15 | | | | |
| | | 7-14хоног | 16 | | | | | | 10 | | | | |
| | | 15-30 хоног | | | | | | | | | | | |
| | | 1 сараас дээш | | | | | | | | | | | |
| 5 | Уламжлалт | Ор хүлээж байгаа өвчтний тоо | 0 | 0 | 0 | 0 | 0 | 0 | 0 | 0 | 0 | 0 | 0 |
| | | 1-3 хоног | | | | | | | | | | | |
| | | 3-6 хоног | | | | | | | | | | | |
| | | 7-14хоног | | | | | | | | | | | |
| | | 15-30 хоног | | | | | | | | | | | |
| | | 1 сараас дээш | | | | | | | | | | | |
| 6 | Хавдар | Ор хүлээж байгаа өвчтний тоо | 0 | 0 | 0 | 0 | 0 | 0 | 0 | 0 | 0 | 0 | 0 |
| | | 1-3 хоног | | | | | | | | | | | |
| | | 3-6 хоног | | | | | | | | | | | |
| | | 7-14хоног | | | | | | | | | | | |
| | | 15-30 хоног | | | | | | | | | | | |
| | | 1 сараас дээш | | | | | | | | | | | |
| 7 | Наркологийн тусламж үйлчилгээ | Ор хүлээж байгаа өвчтний тоо | 0 | 0 | 0 | 0 | 0 | 0 | 0 | 0 | 0 | 0 | 111 |
| | | 1-3 хоног | | | | | | | | | | | 57 |
| | | 3-6 хоног | | | | | | | | | | | 39 |
| | | 7-14хоног | | | | | | | | | | | 12 |
| | | 15-30 хоног | | | | | | | | | | | 3 |
| | | 1 сараас дээш | | | | | | | | | | | |

НЭМГ-ын харъяа 11 эмнэлгийн хэвтүүлэн эмчлэх тасагт хүлээгдэл бүртгэгдсэн байна. Эдгээрээс хамгийн олон хоногийн хүлээгдэл БЗДНЭ-ийн дотор 151, Сонгинохайрхан дүүргийн мэдрэл 45, дотор 99, БГДЭМТ-ийн мэдрэл 54, дотор 54, ХУД-ийн дотор 63 үйлчлүүлэгч тус бүр 3-30 хоногийн хүлээгдэлтэй үйлчилсэн байна.

Нийслэлийн түргэн тусламжийн төвд 11-р сард 33167 дуудлага бүртгэгдсэн нь өмнөх сарын дуудлагаас 8830 дуудлагаар нэмэгдсэн байна. Нийт дуудлагын 33.7%-ийг 0-20 минутад, 32.5%-ийг 21-40 минутад, 18.3%-ийг 41-60 минутад, 15.6%-ийг 1 цагаас дээш хугацаанд хүрч үйлчилсэн байна.

Түргэн тусламжийн төвийн 11 дүгээр сарын тусламж үйлчилгээний хүлээгдлийг өмнөх сартай харьцуулахад 1 цагаас дээш хугацаанд очсон дуудлага 2.7%-иар буурсан, хамгийн бага хугацаанд \0-20 минут\ хүрч үйлчилсэн тохиолдол 4.5%-иар нэмэгдсэн үзүүлэлттэй байна.

Нийслэлийн түргэн тусламжийн төвд 2019 оны сүүлийн 6 сард ирсэн дуудлагын тоо /хүрч үйлчилсэн хугацаагаар/



ЭРҮҮЛ МЭНДИЙН ХӨГЖЛИЙН ТӨВ

МАГАДЛАН ИТГЭМЖЛЭЛ, ЛИЦЕНЗИЙН АЛБА